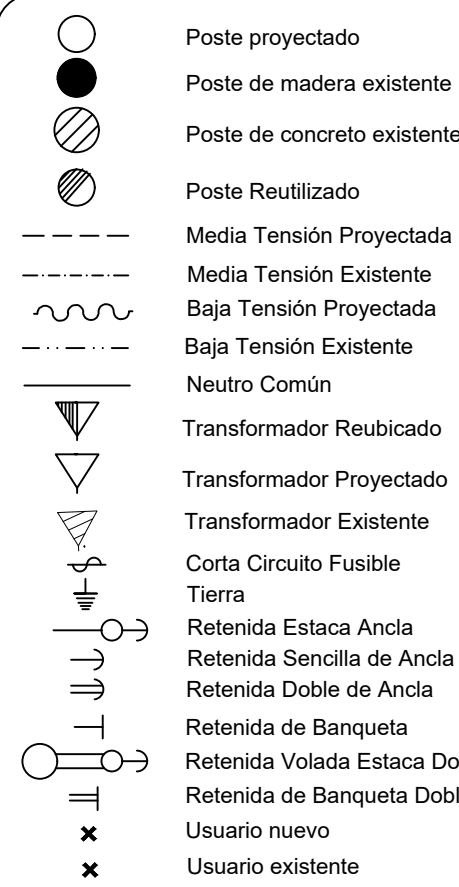
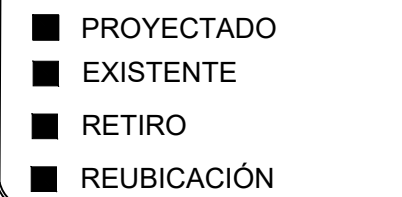


SIMBOLOGIA



CODIGO DE COLORES



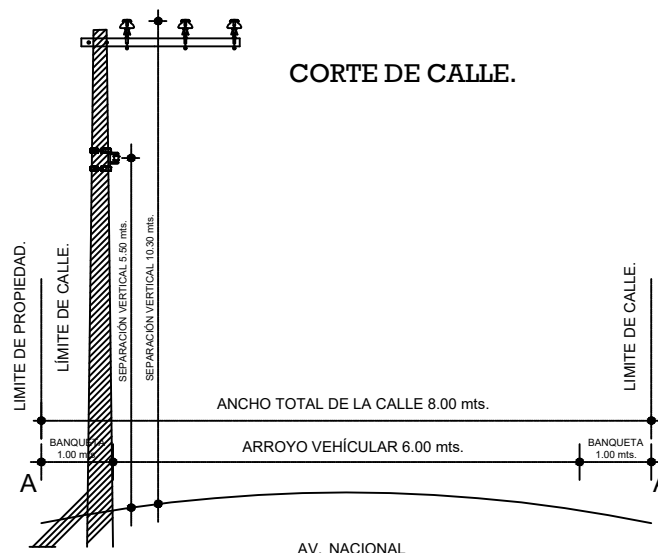
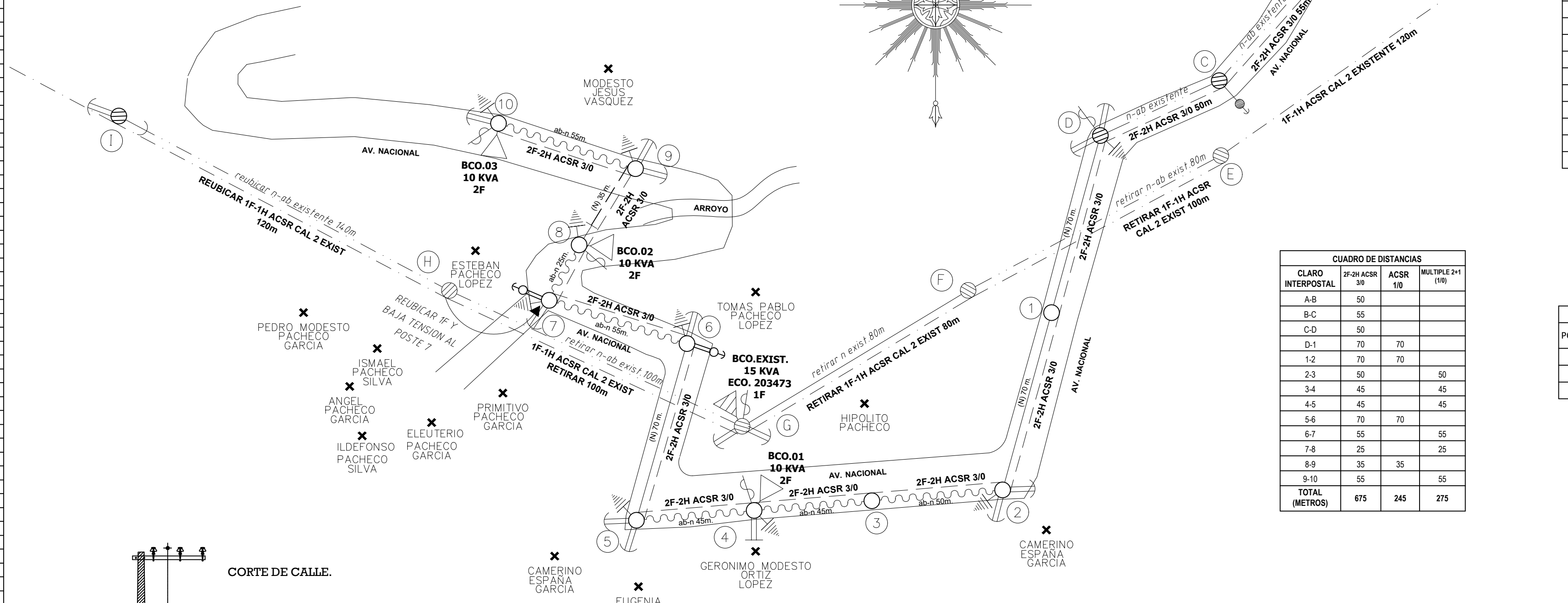
VOLUMEN DE OBRA 10 POSTES NUEVOS

RESUMEN DE POSTES
10 POSTES DE CONCRETO NUEVO PCR 12-750
02 POSTES DE CONCRETO NUEVO PCR 9-400 COMO ESTACAS

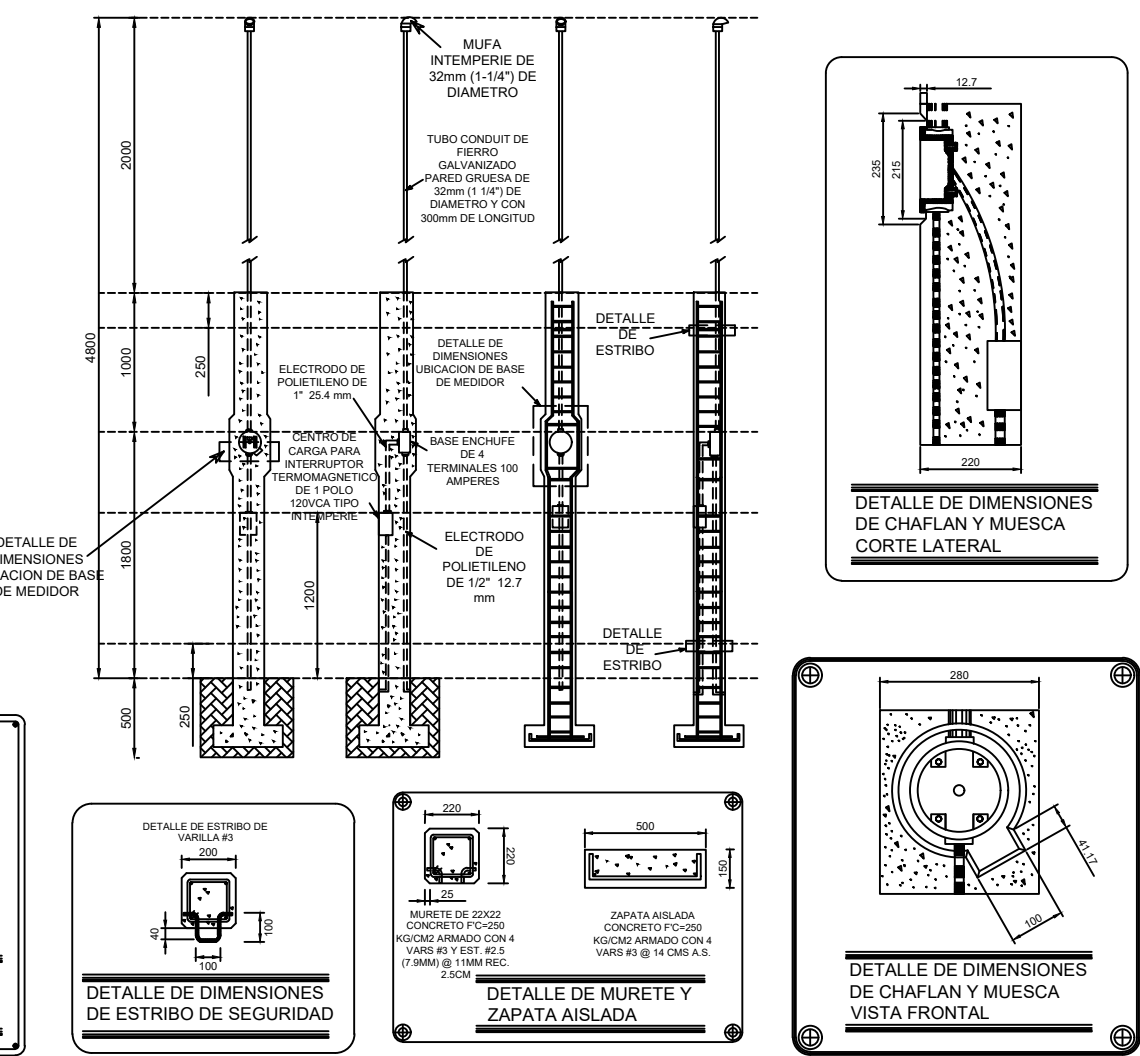
RESUMEN DE CONDUCTOR
2F-2H ACSR CAL. 3/0 = 0+675 KM
NEUTRO ACSR CAL. 1/0= 0+245 KM
B. T. AL-ACSR MULTIPLE 2+1 CAL. 1/0-2 = 0+275 KM

RESUMEN DE TRANSFORMADORES
03 TRANSF. DA2-10-13200-240/120V
30 KVA TOTALES

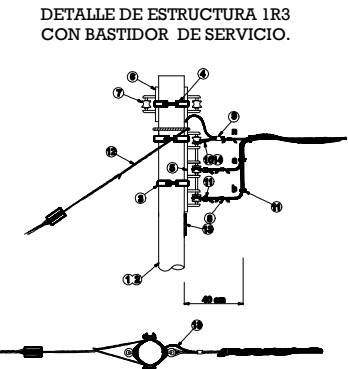
MATERIAL A INSTALAR	CONCEPTO	UNIDAD	CANTIDAD
ABRAZADERA 1BS	Pza	6.00	
ABRAZADERA 2AG	Pza	2.00	
ABRAZADERA 2BD	Pza	20.00	
ABRAZADERA 2BS	Pza	19.00	
ABRAZADERA 2UH	Pza	6.00	
ABRAZADERA UC	Pza	6.00	
ASLADOR 13PD	Pza	28.00	
ASLADOR 1C	Pza	59.00	
ASLADOR 3R	Pza	25.00	
ASLADOR ASUS 15	Pza	26.00	
ALAMBRE AS4	Kgs	9.00	
ALAMBRE CU 4	Kgs	36.00	
ANCLAS CONICA C3	Pza	14.00	
PLACA 1PC	Pza	116.00	
PLACA 2PC	Pza	28.00	
BASTIDOR B1	Pza	26.00	
BASTIDOR B3	Pza	11.00	
CABLE ACSR 1/0	Kgs	65.00	
CABLE ACSR 3/0	Kgs	511.00	
CABLE AG 8	Mts	650.00	
CABLE CUF 1/0	Mts	24.00	
CABLE TWD 8	Mts	7.50	
CABLE MULTIPLE ALUMINIO (1+1)6C	Mts	400.00	
CABLE MULTIPLE ALUMINIO (2+1)0-2C	Mts	275.00	
CORTACRUCIOS DE DISTRIBUCION	Pza	6.00	
CONECTOR CILINDRICO	Pza	60.00	
CONECTOR DERIVADOR TIPO 3-3/0-2	Pza	56.00	
CONECTOR DERIVADOR TIPO 3-3/0-2	Pza	16.00	
CONECTOR DERIV TIPO 3-3/0-4/0	Pza	12.00	
CONECTOR LINEA VIVA	Pza	6.00	
CARGA 90	Pza	15.00	
CRUCETA PA 200	Pza	26.00	
CRUCETA PV 200	Pza	9.00	
CRUCETA PT 200	Pza	2.00	
ESLABON FUSIBLE EF 15K-2	Pza	6.00	
GRAPAPREMIERAL R8	Pza	26.00	
GRAPA Y BASE R8	Pza	1.00	
GUARACABO G2	Pza	26.00	
CUJO RE	Pza	26.00	
PERNO ANCLA 1PA	Pza	14.00	
PERNO DR 16 X 357	Pza	8.00	
PERNO DR 16 X 457	Pza	52.00	
PLACA 1PR	Pza	22.00	
POSTE DE CONCRETO PCR 9-400	Pza	2.00	
POSTE DE CONCRETO PCR 12-750	Pza	10.00	
PROTECTOR PARARETENDIDA R1	Pza	14.00	
QAP (RELLENO ACOND. DE TIERRAS)	Kg	360.00	
REIMATE P ACSR 1/0	Pza	14.00	
REIMATE P A8 (5/16)	Pza	84.00	
SOPORTE CVI	Pza	6.00	
TRANSF DA1-10-13200-120/240	Pza	3.00	
TIRANTE H1	Pza	3.00	
TIRANTE T2	Pza	11.00	
TORNILLO DE MAQUINA 16 X 63	Pza	12.00	
TORNILLO DE MAQUINA 16 X 76	Pza	16.00	
TUBO DE ACERO GALV. DE 51 MM	Pza	1.00	
VANILLA DE 3 MTS	Pza	15.00	
GUARDALINEAS ACSR 3/0	Pza	10.00	



MURETE PARA ACOMETIDA AEREA ESPECIFICACION SSP-DPC001-18



NUMERO	BANCO	UNIDAD	DISTANCIA
USUARIO NUEVO 1	M	30	
USUARIO NUEVO 2	M	30	
USUARIO NUEVO 3	M	30	
USUARIO NUEVO 4	M	30	
USUARIO NUEVO 5	M	15	
USUARIO NUEVO 6	M	20	
USUARIO NUEVO 7	M	25	
USUARIO NUEVO 8	M	25	
USUARIO NUEVO 9	M	30	
USUARIO NUEVO 10	M	20	



NO.	DESCRIPCION	UNIDAD	CANTIDAD
1	ABRAZADERA 1BS	Pza	1
2	ABRAZADERA 2AG	Pza	1
3	ABRAZADERA 2BD	Pza	1
4	ABRAZADERA 2BS	Pza	1
5	ABRAZADERA 2UH	Pza	1
6	ABRAZADERA UC	Pza	1
7	ASLADOR 13PD	Pza	1
8	ASLADOR 1C	Pza	1
9	ASLADOR 3R	Pza	1
10	ASLADOR ASUS 15	Pza	1
11	BASTIDOR B1	Pza	1
12	BASTIDOR B3	Pza	1
13	CABLE ACSR 1/0	Kgs	1
14	CABLE ACSR 3/0	Kgs	1
15	CABLE AG 8	Mts	1
16	CABLE CUF 1/0	Mts	1
17	CABLE TWD 8	Mts	1
18	CABLE MULTIPLE ALUMINIO (1+1)6C	Mts	1
19	CABLE MULTIPLE ALUMINIO (2+1)0-2C	Mts	1
20	CORTACRUCIOS DE DISTRIBUCION	Pza	1
21	CONECTOR CILINDRICO	Pza	1
22	CONECTOR DERIVADOR TIPO 3-3/0-2	Pza	1
23	CONECTOR DERIVADOR TIPO 3-3/0-2	Pza	1
24	CONECTOR DERIV TIPO 3-3/0-4/0	Pza	1
25	CONECTOR LINEA VIVA	Pza	1
26	CARGA 90	Pza	1
27	CRUCETA PA 200	Pza	1
28	CRUCETA PV 200	Pza	1
29	CRUCETA PT 200	Pza	1
30	ESLABON FUSIBLE EF 15K-2	Pza	1
31	GRAPAPREMIERAL R8	Pza	1
32	GRAPA Y BASE R8	Pza	1
33	GUARACABO G2	Pza	1
34	CUJO RE	Pza	1
35	PERNO ANCLA 1PA	Pza	1
36	PERNO DR 16 X 357	Pza	1
37	PERNO DR 16 X 457	Pza	1
38	PLACA 1PR	Pza	1
39	POSTE DE CONCRETO PCR 9-400	Pza	1
40	POSTE DE CONCRETO PCR 12-750	Pza	1
41	PROTECTOR PARARETENDIDA R1	Pza	1
42	QAP (RELLENO ACOND. DE TIERRAS)	Kg	1
43	REIMATE P ACSR 1/0	Pza	1
44	REIMATE P A8 (5/16)	Pza	1
45	SOPORTE CVI	Pza	1
46	TRANSF DA1-10-13200-120/240	Pza	1
47	TIRANTE H1	Pza	1
48	TIRANTE T2	Pza	1
49	TORNILLO DE MAQUINA 16 X 63	Pza	1
50	TORNILLO DE MAQUINA 16 X 76	Pza	1
51	TUBO DE ACERO GALV. DE 51 MM	Pza	1
52	VANILLA DE 3 MTS	Pza	1
53	GUARDALINEAS ACSR 3/0	Pza	1

NOTAS:
+ ESTA OBRA SE CONSTRUIRA EN 2F-2H NIVEL DE TENSION 13.2KV CON CONDUCTOR ACSR CAL. 3/0 , NEUTRO CON CONDUCTOR ACSR CAL. 1/0, BAJA TENSION CON CONDUCTOR AL-ACSR 2+1 CAL. 1/0-2
+ SE INSTALARAN PROTECTORES PRO FAUNA EN BOQUILLAS, PUNTES DE TRANSFORMADORES Y PUNTES DE ESTRUCTURAS DE MEDIA TENSION.
+ SE INSTALARAN TRANSFORMADORES AUTOPROTEGIDOS Y APARTARRAYOS PARA BAJA TENSION EN SUS BOQUILLAS.
+ SE INSTALARAN ESTRIOS PREFORMADOS PARA LA CONEXION DEL CONECTOR LINEA VIVA CON LA M. T.
+ SE REUBICARA LA LINEA EXISTENTE DEL POSTE H AL POSTE 7
+ SE RETIRARAN LOS POSTES E , F, G Y H SERAN RETIRADOS E INGRESADOS AL ALMACEN DE LA CFE.
+ SE INSTALARAN CONECTORES CRU DEL CALIBRE CORRESPONDIENTE PARA EMPALMES EN CONDUCTORES DE M. T. Y B. T.
+ SE INSTALARAN CONECTORES TIPO "T" O TIPO "L" PARA LA CONEXION DEL CABLE MULTIPLE DE BAJA TENSION CON EL CABLE THW DE LOS TRANSFORMADORES.
+ SE INSTALARAN AISLADORES ASUS EN ESTRUCTURAS DE REMATE Y ANCLAJE, AISLADORES PD EN ESTRUCTURAS DE PASO Y DEFLEXION.
+ SE INSTALARAN BIOTES PARA LA CONEXION DE ACOMETIDAS.
+ LAS RETENIDAS SE INSTALARAN EN VIA PUBLICA EN CASO QUE SE INSTALE EN PROPIEDAD SE OTORGARA EL PERMISO DEL USUARIO
+ EL MATERIAL RETIRADO SERA INGRESADO AL ALMACEN DE CFE.
+ ESTE PLANO PROYECTO ESTA SUJETO A CAMBIOS DE ACUERDO A LA SUPERVISION EN CAMPO DE LA C. F. E.

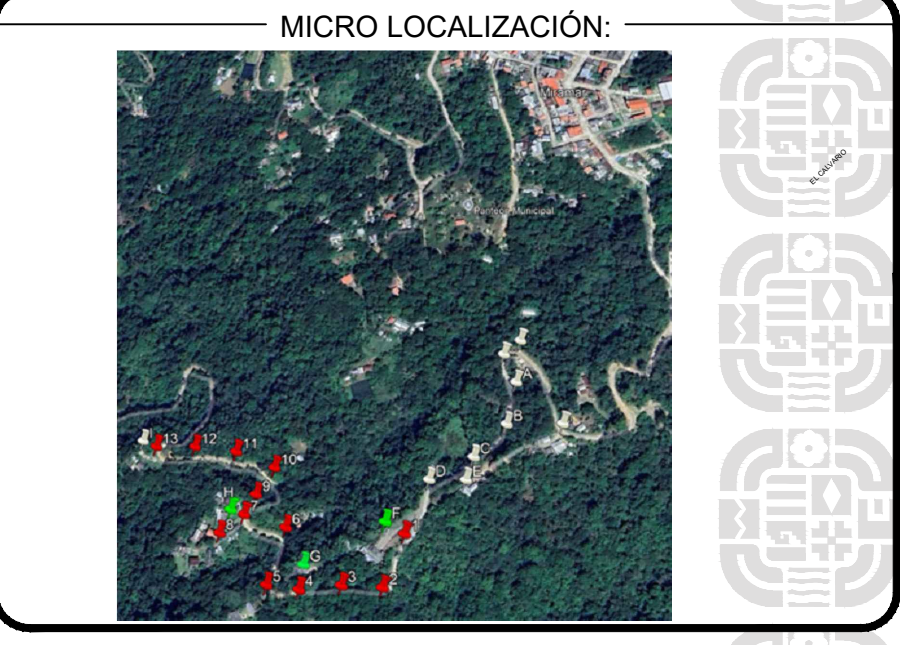
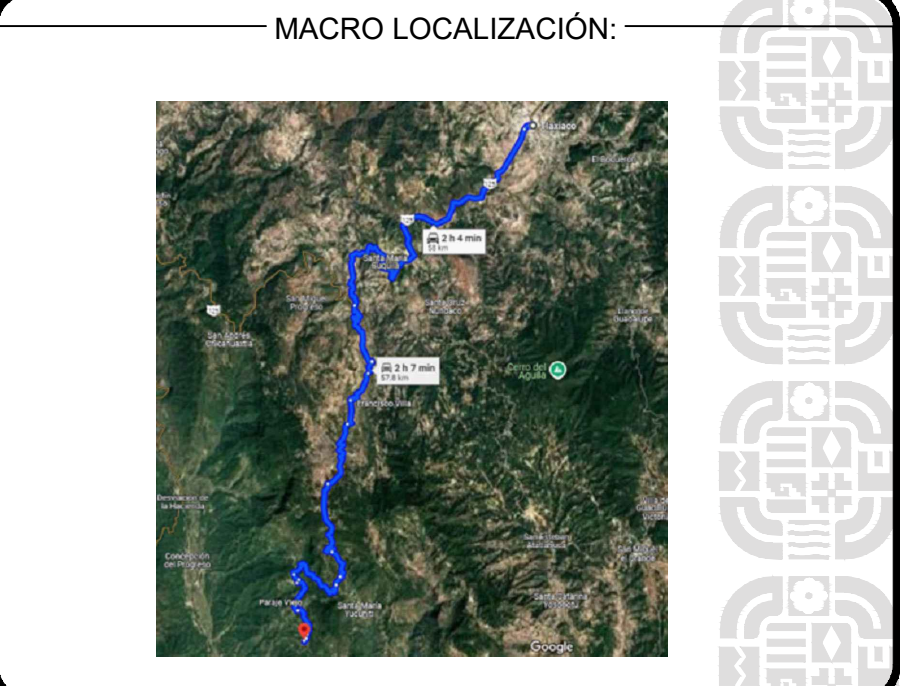
CUADRO DE ESTRUCTURAS EXISTENTES									
NO.	MATERIAL	ALT.	RES.	No. DE SERIE	NUM. ECO.	ESTRUCTURA EN M.T.	ESTRUCTURA EN B.T.	RETENIDAS	
A	PCR	12	750			R200(1TR10KVA2CCF S)	1R3/1R3	1RDA	
B	PCR	12	750	3J-1263			1D3	1RSA	
C	PCR	12	750	3K-6489			1D3	1READ	
D	PCR	12	750				1R3	1RSA	
E	PCR	12	750			RP10RP1	1R3		
F	PCR	12	750			PS10	1P3		
G	PCR	12	750			RP10RP1(1TR10KVA)	1R3/1R3	2RSA	
H	PCR	11	500			RP10RP1	1R3/1R3	2RSA	
I	PCR	12	750			RP10RP1	1R3/1R1	2RSA	

CUADRO DE ESTRUCTURAS PROYECTADAS (RED)							
NO.	POSTE		BCO	ESTRUCTURA EN M.T.	ESTRUCTURA EN B.T.	RETENIDAS	K
	ALT.	RES.					
A	EXISTENTE			CONVERTIR RD20 EN AD20		CONV. RSA A RDA	
B	EXISTENTE			VD20		CONV. RSA A RDA	
C	EXISTENTE			VD20			
D	EXISTENTE			RD20/RD2(2CF S 1A)	1R1	1RDA Y CONV RSA-RDA	
1	12	750		VS20	1P1		
2	12	750		RD20/RD2	1R1/1R3	2RDA	1K
3	12	750		VS20	1P3		
4	12	750	BCO 01	VD20(1TR2AA-10KVA, 2CF S)	1D3	1RBAD	3K
5	12	750		RD20/RD2	1R3/1R1	2RDA	1K
6	12	750		RD20/RD2	1R1/1R3	1RDA, 1RVEAD	1K
7	12	750		VR20/RD2	1R3/1R3	1RVEAD, 1RDA	1K
8	12	750	BCO 02	VS20(1TR2AA-10KVA, 2CF S)	1R1/1R3	1RBA	3K
9	12	750		RD20/RD2	1R1/1R3	2RDA	1K
10	12	750	BCO 03	RD20(1TR2AA-10KVA, 2CF S)	1R3	1RDA	3K

CUADRO DE INFORMACION DE TRANSFORMADORES						
POSTE	#BCO	ECONOMICO	CAPACIDAD	FASES	MONOFASICO	RELACION DE VOLTAJE
4	1	PROYECTADO	10	2	X	13200-240/120V
8	2	PROYECTADO	10	2	X	13200-240/120V
10	3	PROYECTADO	10	2	X	13200-240/120V

COORDENADAS UTM POSTES PROYECTADOS		
No.	X	Y
1	627653	1879518
2	627631	1879448
3	627585	1879445
4	627537	1879437
5	627495	1879434
6	627509	1879503
7	627457	1879500
8	627469	1879541
9	627490	1879570
10	627440	1879590

COORDENADAS UTM POSTES EXISTENTES		
No.	X	Y
A	627764	1879690
B	627756	1879646
C	627723	1879608
D	627678	1879564
E	627712	1879578
F	627634	1879526
G	627529	1879463
H	627441	1879516
I	627315	1879595



CUADRO DE CARGAS									
No. DE BANCO	No. POSTE	No. DE FASES	CAPACIDAD (KVA)	NUMERO DE USUARIOS			CARGA TOTAL DEL BANCO (KVA)	FACTOR DE UTILIZACION (%)	
				NUEVOS	EXIST.	TOTALES			
1	4	2	10	4	0	4	3.67	2.68	26%
2	8	2	10	5	0	5	3.67	3.35	33%
3	10	2	10	2	0	2	3.67	1.34	13%



ING. SALOMÓN JARA CRUZ
GOBERNADOR CONSTITUCIONAL DEL ESTADO DE OAXACA
ARQ. CARLOS VICHIDO HERNÁNDEZ
SECRETARIO DE INFRAESTRUCTURAS Y COMUNICACIONES
ING. LUIS EDUARDO VELASCO LUNA
SUB SECRETARIO DE OBRAS PUBLICAS

DIRECCIÓN DE ESTUDIOS Y PROYECTOS
ARQ. EDITH LOURDES CHINCOYA GARCÍA
DIRECTORA DE ESTUDIOS Y PROYECTOS
SELO DE APROBACIÓN
DIRECCIÓN DE ESTUDIOS Y PROYECTOS
MTRO. LUIS ALBERTO GONZÁLEZ CRUZ
JEFE DEL DEPARTAMENTO DE ESTUDIOS

NOMBRE DE LA OBRA:
AMPLIACIÓN DE LA RED DE DISTRIBUCIÓN DE ENERGÍA ELÉCTRICA EN AVENIDA NACIONAL (SEGUNDA ETAPA) EN LA LOCALIDAD DE TIERRA AZUL, MUNICIPIO DE SANTA MARÍA YUCUHTI
UBICACIÓN:
MUNICIPIO: SANTA MARÍA YUCUHTI
LOCALIDAD: TIERRA AZUL
DISTRITO: MIXTECA
REGION: MIXTECA

DATOS DE TECNICO RESPONSABLE:
DIRECTOR RESPONSABLE DE OBRA
A-0000
PROYECTISTA
CED. PROF. 0000000
DATOS DE TECNICO CORRESPONSABLE:
CORRESPONSABLE DE INSTALACIONES

TIPO DE PLANO:
RED AEREA
FECHA:
2025
ESCALA:
EL QUE SE INDICA ACOTACIÓN:
METROS
CLAVE DE PLANO:
AA-INST-00
No. PLANO:
01 de 01