

# ESPECIFICACIONES DE INSTALACIÓN PLUVIAL:

- 1.- LA PENDIENTE MINIMA PARA EL TENDIDO DE LA TUBERIA PLUVIAL SERA DEL 5 AL MILLAR.
- 2.- TODOS LOS CAMBIOS DE DIRECCION EN RAMALES DE DEREGADA SERA A 90° COMO MINIMO EN CURVAS VERTICALES Y A 45° COMO MAXIMO EN CURVAS HORIZONTALES.
- 3.- LOS DIAMETROS EN TUBERIA ESTAN DADAS EN PULGADAS.
- 4.- PARA LAS BAJADAS DE AGUAS PLUVIALES SE USARA TUBO DE PVC SANITARIO DE 4"DIAM. Y EN LINEA PLUVIAL TUBERIA DE 6" Y SE CANALIZARAN HACIA EL JARDIN, ARROYO VENCIDAR VIO REDON BSA EL CASO.
- 5.- TODAS LAS INSTALACIONES SERAN OCULTAS, EXCEPTO LAS BAJADAS QUE VAN ADOSADAS A LAS COLUMNAS.
- 6.- LA TUBERIA QUE VAYA POR PISO SE ENCOFRARA CON CONCRETO PORRE F' C= 100 KG/CM2 PARA EVITAR SU DEFORMACION A CORTO PLAZO.
- 7.- TODO CAMBIO ESTA SUJETO AL V.O.B.O. DEL RESPONSABLE DE LA OBRA Y DEL D.R.O.
- 8.- USAR ESTE PLANO EXCLUSIVAMENTE PARA INSTALACION PLUVIAL.

## PROCEDIMIENTO CONSTRUCTIVO.

### INSTALACION PLUVIAL.

UNA VEZ TERMINADO LOS TRABAJOS ANTERIORMENTE DESCRITOS SE INICIA CON LA COLOCACION DE LAS BAJADAS PLUVIALES A BASE DE TUBO DE PVC SANITARIO DE 4" DE DIAM. COLOCADA EN CADA EXTREMO DE LA TECHUMBRE Y DOS BAJADAS INTERMEDIAS. SE PLANEA A LA COLUMNA CON ABRAZADERAS TIPO OMEGA DE 4" Y TORNILLOS DE 1/2". LA DESCARGA DE LAS AGUAS PLUVIALES SERA AL JARDIN, P.U.O.T (POR UNIDAD DE OBRA TERMINADA).

ASI MISMO SE REALIZARA LA EXCAVACION DE LAS CEPAS PARA EL ENCOFRADO DE LA LINEA PLUVIAL CON TUBO DE PVC SANITARIO DE 100 MM Y 150 MM DE DIAMETRO. PARALELAMENTE A ESTOS TRABAJOS SE CONSTRUIRAN LOS REGISTROS PLUVIALES CON MEDIDAS DE 400 MM X 80 CM DE TABLON DE 7/8 INCH CM. APLANADO PLANO INTERIOR CON MORTERO CEMENTO ARENA 1:3. Y SUMINISTRO Y COLOCACION DE REJILLA TIPO IRVING DE 0.60 M X 0.40 M A BASE DE VARILLA ATESADORA DE 3/8" Y SOLERA DE CARGA DE 1 1/4". P.U.O.T (POR UNIDAD DE OBRA TERMINADA).

GACETA OFICIAL DEL DISTRITO FEDERAL (8 DE OCTUBRE DE 2004).

6.1.3 INSTALACIONES DE DRENAJE PLUVIAL Y SANITARIO.

### 6.1.3.2 LINEAS DE DRENAJE.

- I.- LAS TUBERIAS O ALBAÑALES QUE CONDUZCAN LAS AGUAS RESIDUALES DE UNA EDIFICACION HACIA AFUERA DE LOS LIMITES DE SU PRECIO DEBEN SER DE 15 CM DE DIAMETRO COMO MINIMO. CONTAR CON UNA PENDIENTE MINIMA EN SENTIDO DEL FLUJO Y CUMPLIR CON LAS NORMAS MEXICANAS APLICABLES.
- II.- LAS BAJADAS PLUVIALES DEBEN TENER UN DIAMETRO MINIMO DE 0.10 M POR CADA 100 M O FRACCION DE SUPERFICIE DE CUBIERTA. TECHUMBRE O AZOTEA.
- V.- LOS ALBAÑALES DEBEN TENER REGISTROS COLOCADOS A DISTANCIAS NO MAYORES DE 10.00 MTS ENTRE CADA UNO Y EN CADA CAMBIO DE DIRECCION DEL ALBAÑAL.
- VI.- LOS REGISTROS TENDRAN LAS SIGUIENTES DIMENSIONES MINIMAS EN FUNCION A SU PROFUNDIDAD DE 1.4000 M PARA UNA PROFUNDIDAD DE HASTA 1.00 M. DE 0.5000 M PARA PROFUNDIDADES DE 1.00 A 2.00 M Y DE 0.6000 M PARA PROFUNDIDADES MAYORES A 2.00 M.

CALCULO PRACTICO: SE MULTIPLICAN ENTRE SI Y POR 10 LOS 3 VALORES DE LOS DIAMETROS DE 2.0, 4.0 Y 6.0 PULGADAS (VALORES COMERCIALES)

OBTENDRIAN:

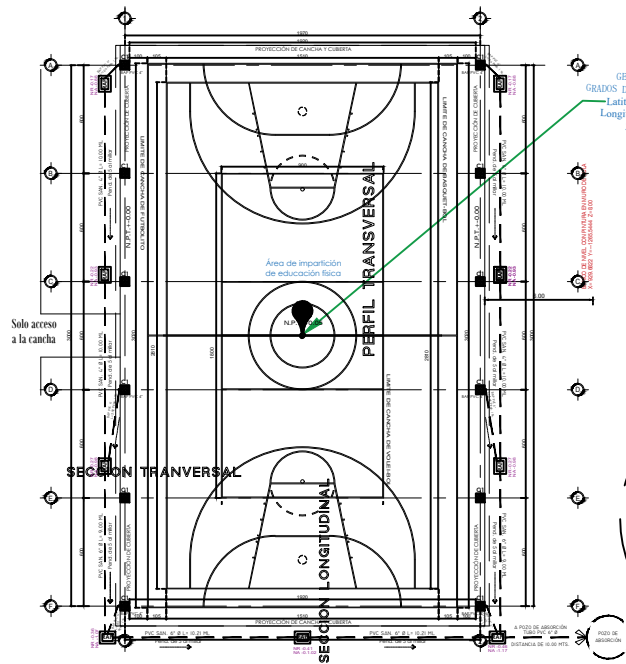
2X4X6=144 M2.

COMO LA DIFERENCIA EN MAS NO ES MAYOR AL 2%, SE CONSIDERA CALCULO EXACTO.

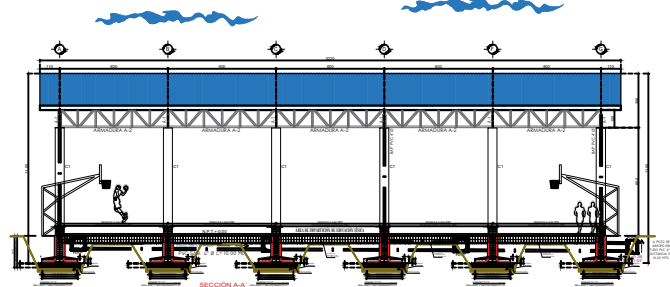
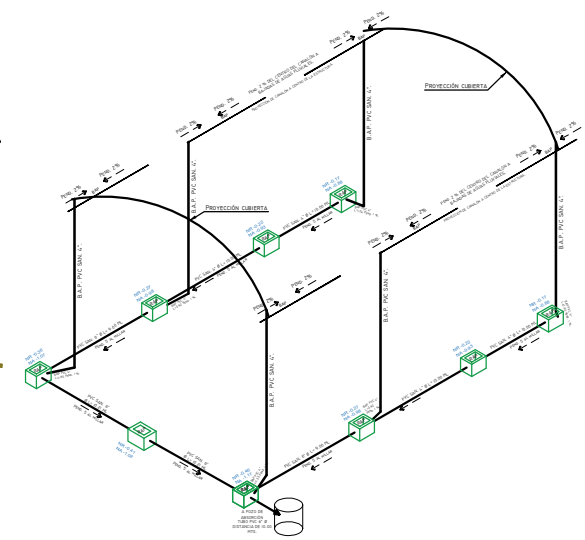
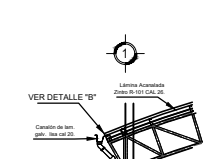
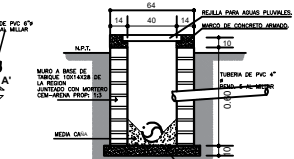
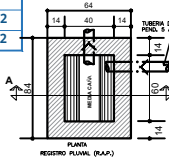
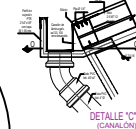
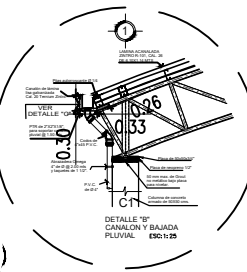
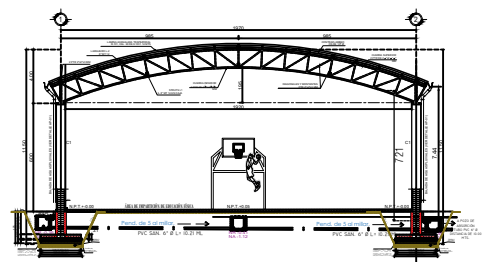
CAPACIDAD DE BAJADA DE AGUAS PLUVIALES PARA AZOTEA.

NOTA IMPORTANTE: EL REGLAMENTO DE CONSTRUCCIONES PARA LA CIUDAD DE MEXICO RECOMIENDA, POR SEGURIDAD CONSIDERAR, UNA BAJADA DE AGUAS PLUVIALES DE 4 PULGADAS POR CADA 100 M2 DE AREA TRIBUTARIA.

DIAMETRO DE LAS B.A.P.		INENSIDAD DE LA PRECIPITACION PLUVIAL		
PULG.	MM.	100 MM/HR	100 MM/HR	100 MM/HR
2	50	38 M2	25 M2	20 M2
4	100	240 M2	160 M2	120 M2
6	150	707 M2	472 M2	354 M2



GEOREFERENCIA  
GRADOS DECIMALES (PUNTO):  
Latitud: 17.011524°  
Longitud: -97.959432°  
Zona: 14Q



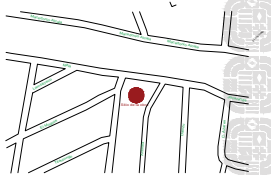
DIRECCIÓN DE ESTUDIOS Y PROYECTOS



## MACRO LOCALIZACIÓN:



## MICRO LOCALIZACIÓN:



## SIMBOLOGIA:

- Tubería de Aguas Pluviales.
- B.A.P. Bajada de Aguas Pluviales.
- R.A.P. Registro de Aguas Pluviales.
- R.G. Registro General.
- NTR + 0.00 Nivel de Registro de Aguas Pluviales.
- NA + 0.00 Nivel de arrastre de Aguas Pluviales.
- Flujo de Aguas Pluviales.

## INFRAESTRUCTURAS

SECRETARÍA DE INFRAESTRUCTURAS Y COMUNICACIONES

SECRETARÍA DE INFRAESTRUCTURAS Y COMUNICACIONES

SECRETARÍA DE INFRAESTRUCTURAS Y COMUNICACIONES

SECRETARÍA DE INFRAESTRUCTURAS Y COMUNICACIONES

SECRETARÍA DE INFRAESTRUCTURAS Y COMUNICACIONES

SECRETARÍA DE INFRAESTRUCTURAS Y COMUNICACIONES

SECRETARÍA DE INFRAESTRUCTURAS Y COMUNICACIONES

SECRETARÍA DE INFRAESTRUCTURAS Y COMUNICACIONES

SECRETARÍA DE INFRAESTRUCTURAS Y COMUNICACIONES

SECRETARÍA DE INFRAESTRUCTURAS Y COMUNICACIONES

SECRETARÍA DE INFRAESTRUCTURAS Y COMUNICACIONES

SECRETARÍA DE INFRAESTRUCTURAS Y COMUNICACIONES

SECRETARÍA DE INFRAESTRUCTURAS Y COMUNICACIONES

SECRETARÍA DE INFRAESTRUCTURAS Y COMUNICACIONES

SECRETARÍA DE INFRAESTRUCTURAS Y COMUNICACIONES

SECRETARÍA DE INFRAESTRUCTURAS Y COMUNICACIONES

SECRETARÍA DE INFRAESTRUCTURAS Y COMUNICACIONES

SECRETARÍA DE INFRAESTRUCTURAS Y COMUNICACIONES

SECRETARÍA DE INFRAESTRUCTURAS Y COMUNICACIONES

SECRETARÍA DE INFRAESTRUCTURAS Y COMUNICACIONES

SECRETARÍA DE INFRAESTRUCTURAS Y COMUNICACIONES

SECRETARÍA DE INFRAESTRUCTURAS Y COMUNICACIONES

SECRETARÍA DE INFRAESTRUCTURAS Y COMUNICACIONES

SECRETARÍA DE INFRAESTRUCTURAS Y COMUNICACIONES

SECRETARÍA DE INFRAESTRUCTURAS Y COMUNICACIONES

SECRETARÍA DE INFRAESTRUCTURAS Y COMUNICACIONES

SECRETARÍA DE INFRAESTRUCTURAS Y COMUNICACIONES

SECRETARÍA DE INFRAESTRUCTURAS Y COMUNICACIONES

SECRETARÍA DE INFRAESTRUCTURAS Y COMUNICACIONES

SECRETARÍA DE INFRAESTRUCTURAS Y COMUNICACIONES

SECRETARÍA DE INFRAESTRUCTURAS Y COMUNICACIONES

SECRETARÍA DE INFRAESTRUCTURAS Y COMUNICACIONES

SECRETARÍA DE INFRAESTRUCTURAS Y COMUNICACIONES

SECRETARÍA DE INFRAESTRUCTURAS Y COMUNICACIONES

SECRETARÍA DE INFRAESTRUCTURAS Y COMUNICACIONES

SECRETARÍA DE INFRAESTRUCTURAS Y COMUNICACIONES

SECRETARÍA DE INFRAESTRUCTURAS Y COMUNICACIONES

SECRETARÍA DE INFRAESTRUCTURAS Y COMUNICACIONES

SECRETARÍA DE INFRAESTRUCTURAS Y COMUNICACIONES

SECRETARÍA DE INFRAESTRUCTURAS Y COMUNICACIONES

SECRETARÍA DE INFRAESTRUCTURAS Y COMUNICACIONES

SECRETARÍA DE INFRAESTRUCTURAS Y COMUNICACIONES

SECRETARÍA DE INFRAESTRUCTURAS Y COMUNICACIONES

SECRETARÍA DE INFRAESTRUCTURAS Y COMUNICACIONES

SECRETARÍA DE INFRAESTRUCTURAS Y COMUNICACIONES