

VOLUMEN DE OBRA
(21 LUMINARIAS)

RESUMEN DE LUMINARIAS

21 LUMINARIAS SOLAR DE 120W DEL TIPO ALL IN ONE CON LED LUMILED PHILIPS 170LM/W , 5000K CCT. MODULO FOTOVOLTAICO MONOCRISTALINO 18V. BATERIA LIFEPO4 12.8V 768WH 3000 CICLOS @ 80% D.O.D., OPTICA TIPO T2 LARGA, CONTROLADOR 15A MPPT IP68., SIN USO DE SENSOR DURANTES LAS PRIMERAS 5 HORAS DE ENCENDIDO Y LAS HORAS RESTANTES DIMEABLE

RESUMEN DE POSTES Y BRAZOS

11 POSTES METALICOS CÓNICOS CIRCULARES DE 9M CON DOBLE PERCHA. ACABADO GALVANIZADO POR INMERSION EN CALIENTE.

11 BRAZOS DOBLES METÁLICOS CED. 30 DE 2 1/2" ACABADO GALVANIZADO POR INMERSION EN CALIENTE.

22 MOLDURA DE FIJACION PARA LUMINARIA LUMILED PHILLIPS 170LM/W.

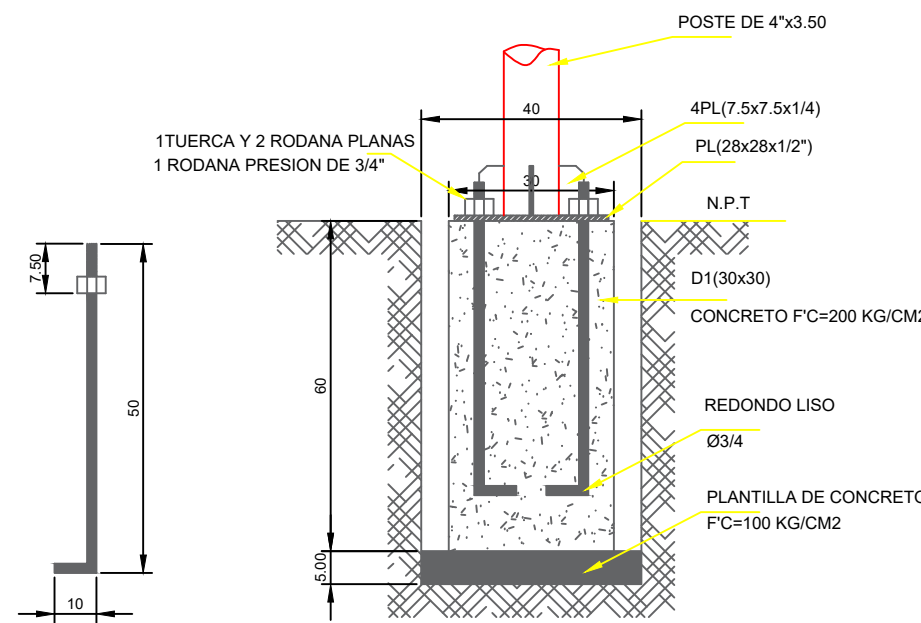
RESUMEN DE BASES

75 BASES PREFABRICADAS DE CONCRETO DE 40X75X75CM. MCA HERRZONIC.

SIMBOLOGIA

- Poste Conico de 9mts.
- ⊗ Luminaria Led de 120 watts

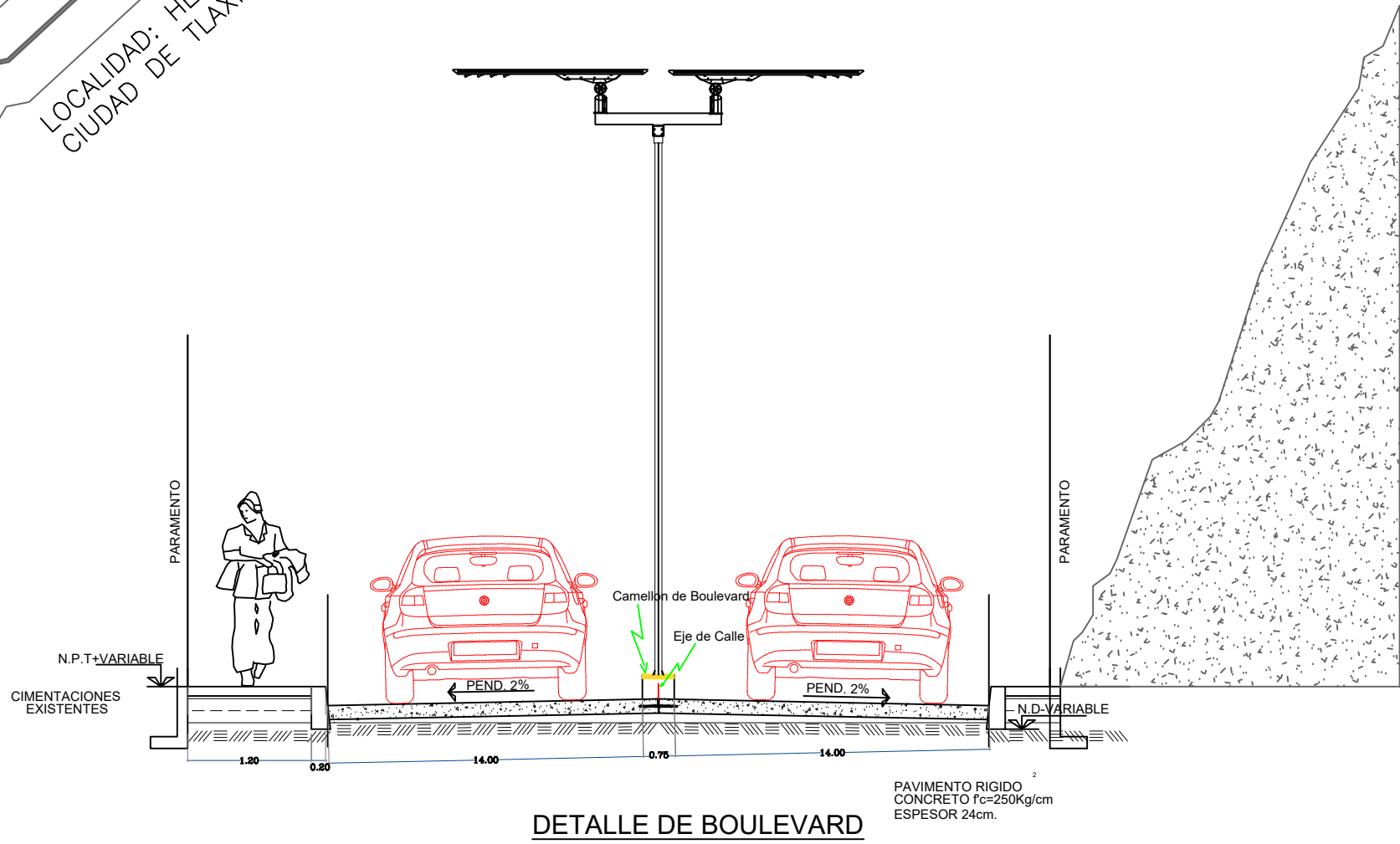
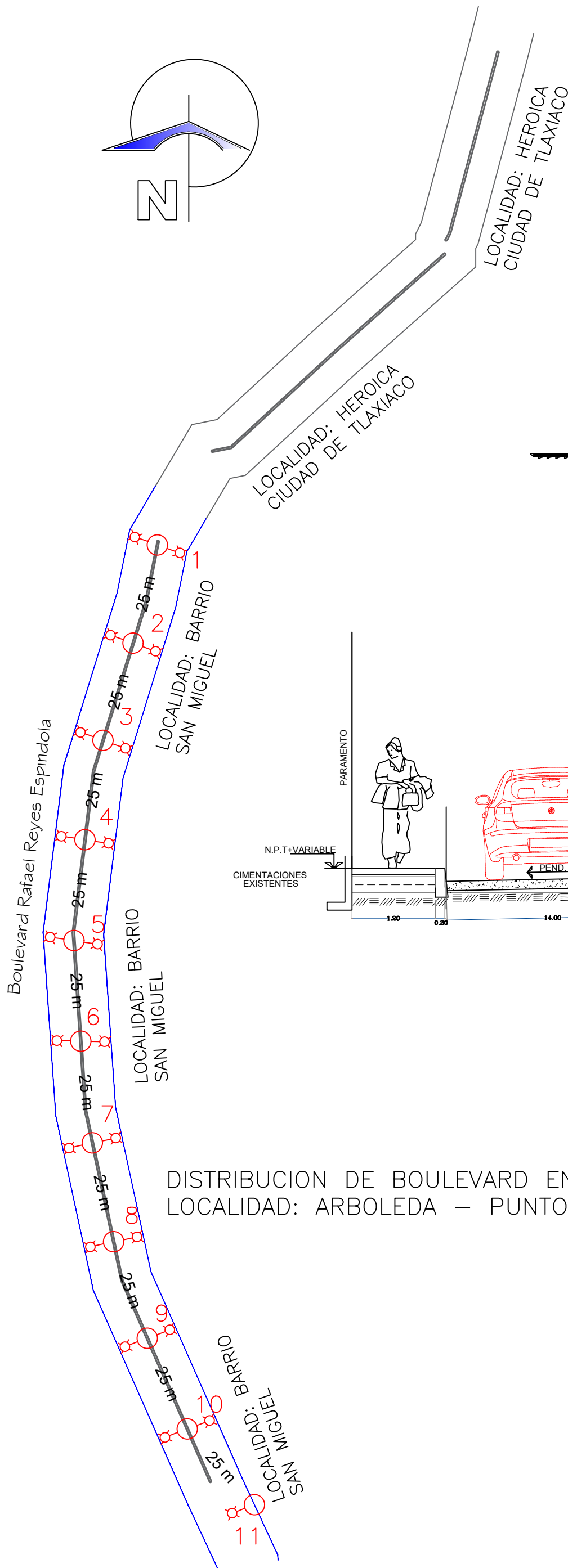
DETALLE DE BASE HECHO EN OBRA



ESPECIFICACIONES

- LUMINARIA SOLAR DE 120W DEL TIPO ALL IN ONE CON MODULO FOTOVOLTAICO MONOCRISTALINO, TEMPERATURA DE COLOR DE 5000K, FLUJO LUMINOSO DESDE 8,500 HASTA 13,200 LUMENES, EFICIENCIA LUMINICA DE 170lm/W, CALIDAD DE LED LUMILED SMD5050 HIGH FLUX de 170lm/w Y BATERIA DE LITIO DE 460Wh DE 12.8V,
- LAS LUMINARIAS FUNCIONAN SIN USO DE SENSOR DURANTE LAS PRIMERAS 5 HORAS DE ENCENDIDO Y LAS HORAS RESTANTES DE FORMA DIMEABLE.
- SE UTILIZARA BASE PIRAMIDAL HECHA EN OBRA.
- SE INSTALARAN POSTES METALICOS DE 9 METROS DE ALTURA CON DOBLE BRAZO METALICO DE 1.20 METROS.
- SE INSTALARAN LUMINARIAS TIPO LED DE 100W .
- ESTE PLANO PROYECTO ESTA SUJETO A CAMBIOS DE ACUERDO A LA SUPERVISION EN CAMPO.

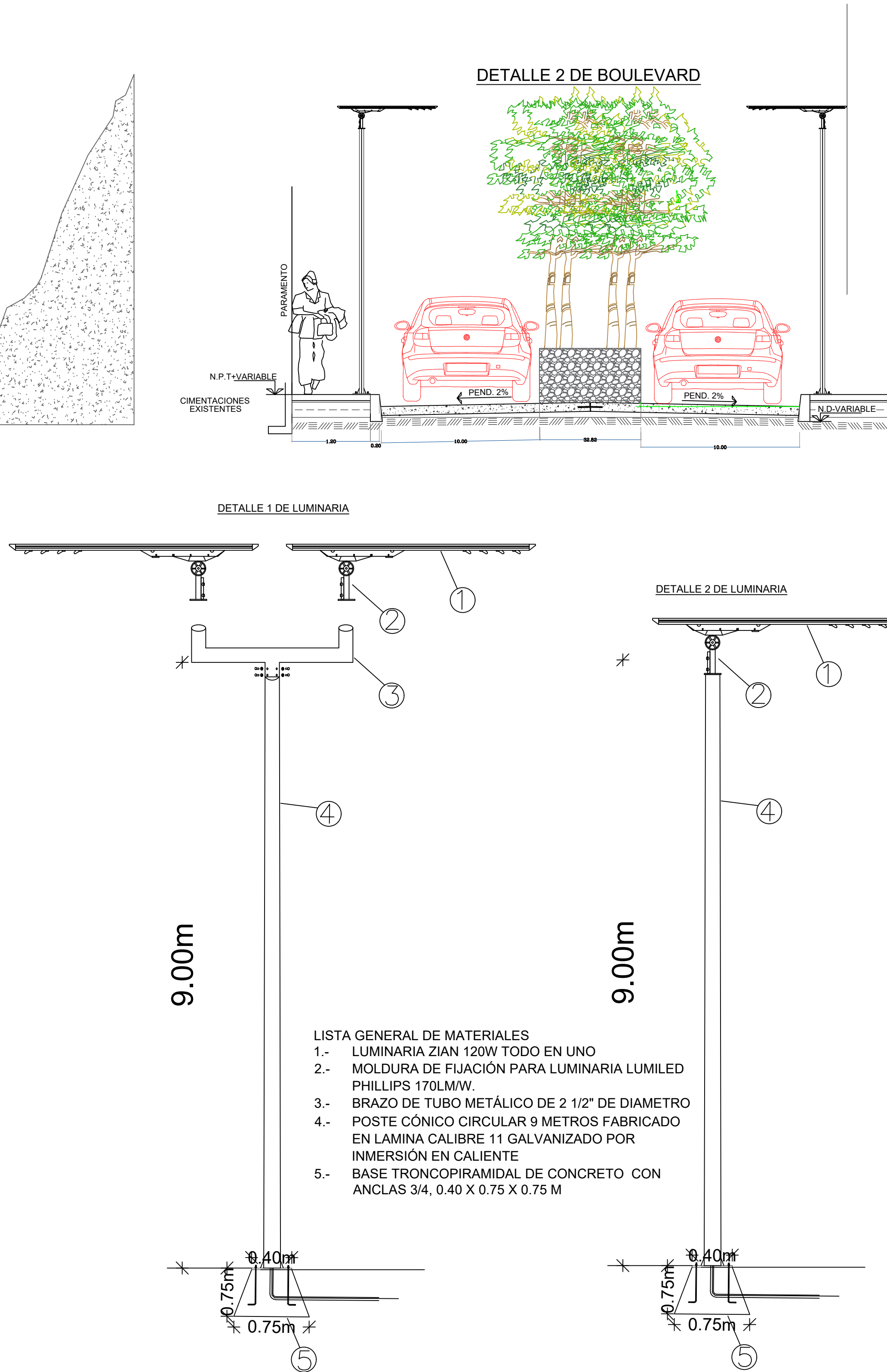
REHABILITACION DE ALUMBRADO PUBLICO
21 LUMINARIAS



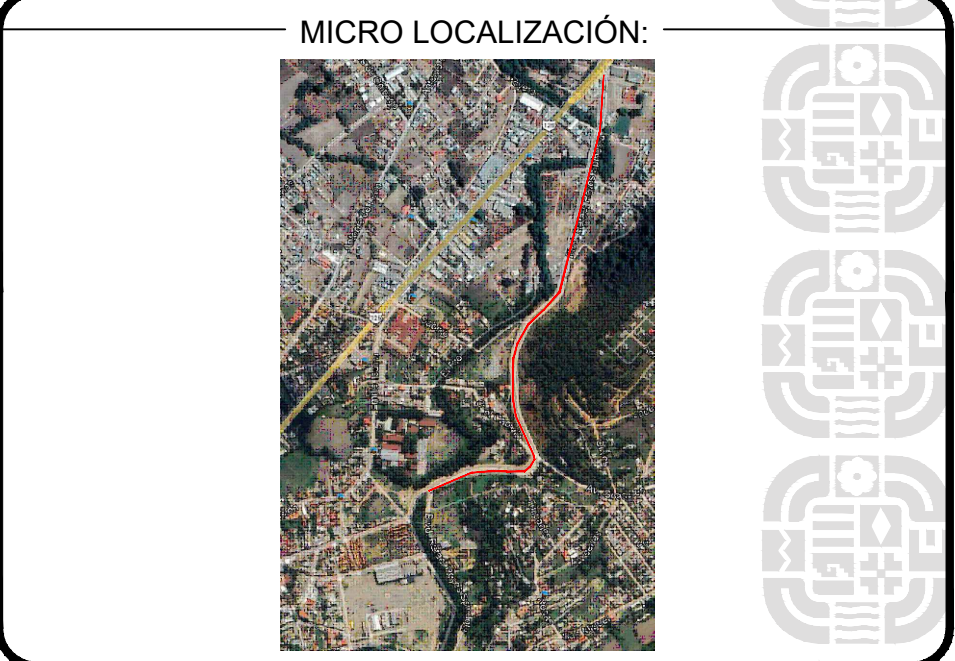
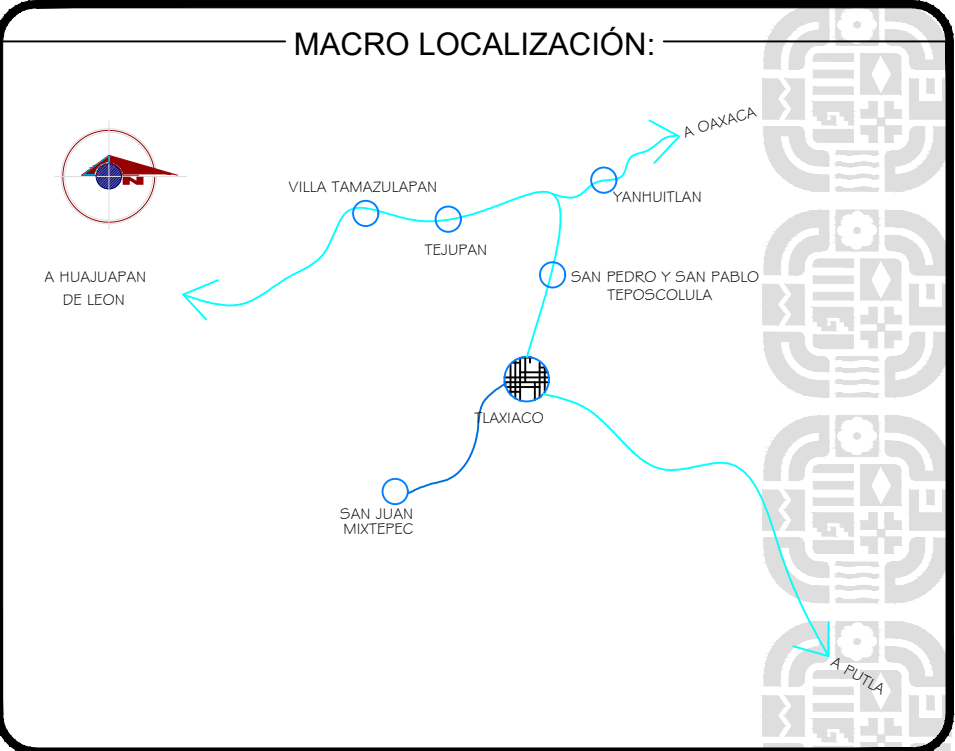
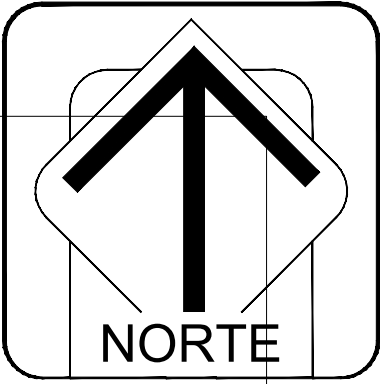
DISTRIBUCION DE BOULEVARD EN LA LOCALIDAD LOCALIDAD: ARBOLEDA – PUNTOS: 1 AL 11

CARACTERISTICAS DE LUMINARIA

- Diseñada para un desempeño óptimo y duradero, integra los mejores componentes de la industria, asociando marcas de renombre en electrónica, fotovoltaica y de almacenamiento de energía.
- Con simple modo de sensor toda la noche (100% cuando detecta movimiento, 30% en reposo), hasta el modo FULL NIGHT que mantiene la iluminación al 80% durante toda la noche sin uso de sensor.
- Permiten optimizar la energía captada y que el cliente la gestione de la forma que más le convenga.
- Fabricada con aluminio inyectado de alta resistencia y pintura con tratamiento anti corrosión.
- ZIAN es una luminaria AIO robusta que resiste las más altas condiciones del ambiente.



- LISTA GENERAL DE MATERIALES
- 1.- LUMINARIA ZIAN 120W TODO EN UNO
 - 2.- MOLDURA DE FIJACIÓN PARA LUMINARIA LUMILED PHILLIPS 170LM/W.
 - 3.- BRAZO DE TUBO METÁLICO DE 2 1/2" DE DIAMETRO
 - 4.- POSTE CÓNICO CIRCULAR 9 METROS FABRICADO EN LAMINA CALIBRE 11 GALVANIZADO POR INMERSIÓN EN CALIENTE
 - 5.- BASE TRONCOPIRAMIDAL DE CONCRETO CON ANCLAS 3/4, 0.40 X 0.75 X 0.75 M



SIMBOLOGIA:

- Poste Conico de 9mts.
- ⊗ Luminaria Led de 120 watts



ING. SALOMÓN JARA CRUZ
GOBERNADOR CONSTITUCIONAL DEL ESTADO DE OAXACA
ARQ. CARLOS VICHIDO HERNÁNDEZ
SECRETARIO DE INFRAESTRUCTURAS Y COMUNICACIONES
ING. LUIS EDUARDO VELASCO LUNA
SUB SECRETARIO DE OBRAS PUBLICAS

DIRECCIÓN DE ESTUDIOS Y PROYECTOS

ARQ. EDITH LOURDES CHINCOYA GARCÍA
DIRECTORA DE ESTUDIOS Y PROYECTOS

SELLO DE APROBACION DIRECCIÓN DE ESTUDIOS Y PROYECTOS

MTRO. LUIS ALBERTO GONZÁLEZ CRUZ
JEFE DEL DEPARTAMENTO DE ESTUDIOS

NOMBRE DE LA OBRA:

REHABILITACION DEL ALUMBRADO PÚBLICO EN LA LOCALIDAD DE BARRIO SAN MIGUEL EN EL MUNICIPIO DE LA HEROICA CIUDAD DE TLAXIACO

MUNICIPIO: 387 - HEROICA CIUDAD DE TLAXIACO
LOCALIDAD: 0031 - BARRIO SAN MIGUEL

UBICACION:
DISTRITO: INSERTE DATO
REGION: 04 - MIXTECA

DATOS DE TECNICO RESPONSABLE:

INSERTE DATO
DIRECTOR RESPONSABLE DE OBRA
A-0000

INSERTE DATO
PROYECTISTA
CED. PROF: 0000000

TIPO DE PLANO:
PLANO DE ALUMBRADO PUBLICO

FECHA:
2025
ESCALA:
EL QUE SE INDICA
ACOTACION:
METROS

CLAVE DE PLANO:
AP-INST-01
No. PLANO:

01 de 02