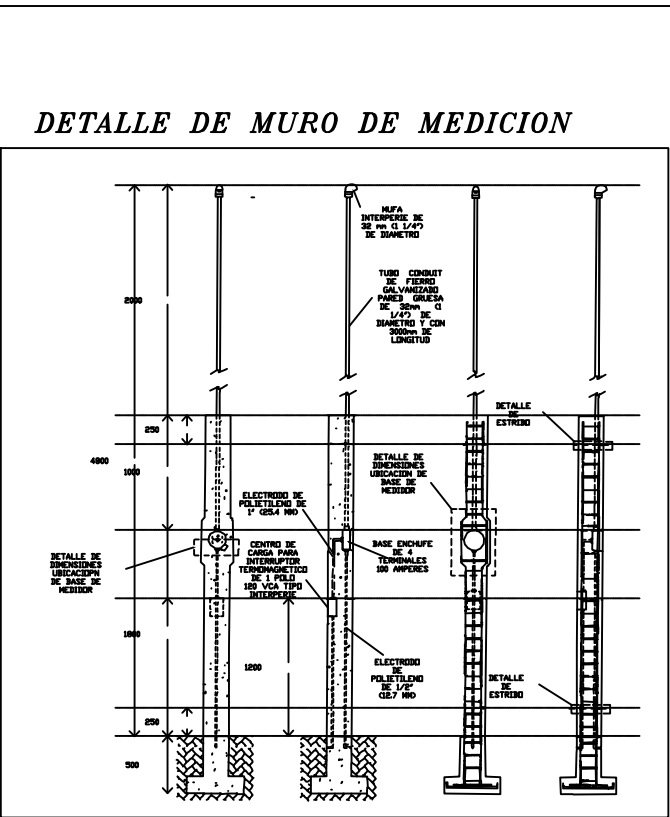


SIMBOLOGIA	
	Poste instalado
	Poste existente de concreto
	Poste existente madera
	Media tensión instalada a 13.2 kV
	Media tensión existente a 13.2 kV
	Baja tensión instalada
	Baja tensión existente
	Transformador instalado
	Transformador existente
	Remate de Baja Tension
	Corta circuito fusible
	Tierra
	Retenida sencilla de ancla
	Retenida de banqueta ancla doble
	Retenida doble de ancla
	Retenida de banqueta
	Retenida estaca ancla doble

CUADRO DE DISPOSITIVOS PROYECTADOS					
NO.	POSTE	BCO.	PRIMARIO	SECUNDARIO	
a	EXIST.		RD2N) 2CF2A	1R1 RBAD	1K
1	12	750	RD2N)VR2	1R1/1R3 RBAD/RVEAD	1K
2	12	750	VS2N	1P3	
3	12	750	1 VD2N)1TR2AA 10KVA 2CF2A	1P3 RBAD	3K
4	12	750	VR2N)VR2	1R3/1R3 2RVEAD	1K
5	12	750	VS2N	1P3	
6	12	750	VD2N	1R3/1R1 RVEAD/RSA	1K
7	12	750	VD2N	1P1 RBAD	
8	12	750	VD2N	1R1/1R3 RSA/RBAD	1K
9	12	750		1P3	
10	13	600	2 VA2N)1TR2AA 10KVA 2CF2A	1R3/1R3 2RVEAD	1K
11	12	750	VD2N	1P3 READ	
12	12	750	RD2N)RD2	1R3/1R1 2RDA	1K
13	12	750	VR2N)VR2	1R1/1R1 2RVEAD	1K
14	12	750	RD2N)RD2	1R1/1R1 2RDA	1K
15	12	750	3 VD2N)1TR2AA 10KVA 2CF2A	1D3 RBAD	3K
16	12	750	VD2N	1R3/1R1 RBAD/RSA	1K
17	12	750	RD2N)RD2	1R1/1R1 2RDA	1K
18	12	750	RD2N)RD2	1R1/1R1 READ/RDA	1K
19	12	750	VS2N	1P1	
20	12	750	RD2N)RD2	1R1/1R3 2RDA	1K
21	12	750	4 VD2N)1TR2AA 10KVA 2CF2A	1D3 RBAD	3K
22	12	750	RD2N)RD2	1R3/1R1 2RDA	1K
23	12	750	RD2N)RD2	1R1/1R1 2RDA	1K
24	12	750	RD2N)RD2	1R1/1R1 2RDA	1K
25	12	750	RD2N)RD2	1R1/1R1 2RDA	1K
26	12	750	VD2N	1D3 READ	1K
27	12	750	VS2N	1P3	
28	12	750	5 VD2N)1TR2AA 10KVA 2CF2A	1D3 RBAD	3K
29	12	750	RD2N)RD2	1R3/1R3 2RDA	1K
30	12	750	RD2N)RD2	1R3/1R1 READ/RDA	1K
31	12	750	6 RD2N)1TR2AA 10KVA 2CF2A	1R1 READ	3K



RESUMEN DE POSTES DE LA R.D.

01 POSTES DE CONCRETO OCT. DE 13-600 DE RED.
30 POSTES DE CONCRETO OCT. DE 12-750 DE RED.
TOTAL 31 POSTES DE CONCRETO PROYECTADOS.

13 POSTES DE CONC. OCT. DE 9-400 COMO CONTRAPOSTE

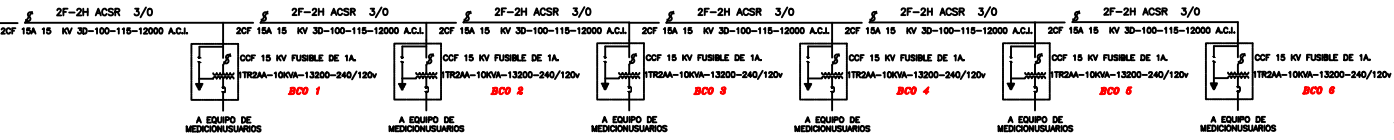
RESUMEN DE TRANSFORMADORES

06 TRANSFORMADORES TDA 2 10 KVA
06 TRANSF. PROYECTADOS CON UNA CAPACIDAD TOTAL DE 60 KVA'S

RESUMEN DE CONDUCTOR DE R.D.

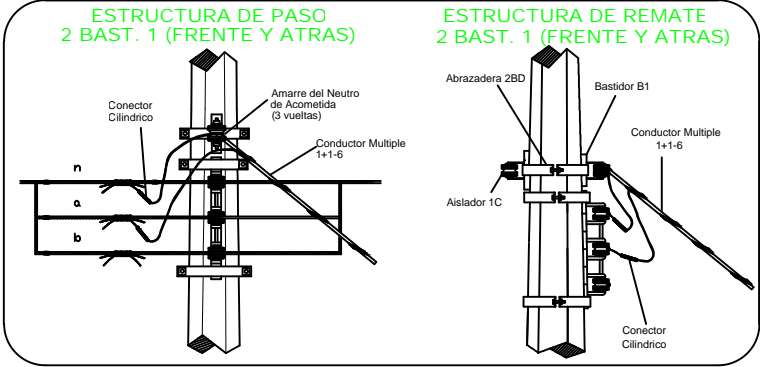
LONGITUD DE CABLE 2F-2H CONDUCTOR ACSR 3/0 SEMIAISLADO = 1+647 KMS.
LONGITUD DE CABLE NEUTRO CONDUCTOR ACSR 1/0 = 0+700 KMS.
LONGITUD DE CABLE MULTIPLE (2+1) AL 1/0 = 0+947 KMS.

DIAGRAMA UNIFILAR



VOLUMEN DE OBRA 31 POSTES DE RED.

DETALLE DE BASTIDORES ETRUCT. PASO Y REMATE
B1 PARA ACOMETIDAS



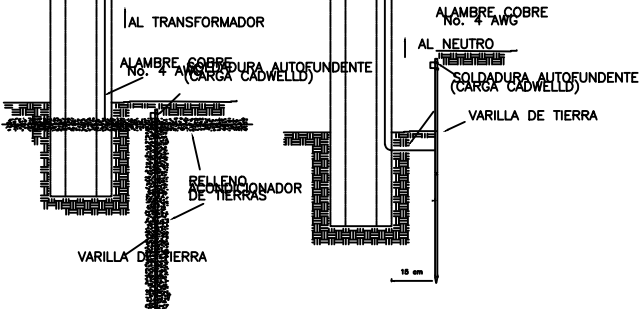
NOTAS:

EN LA BAJANTE A TIERRA DEBE SER UNA, SIN EMPALMES, EL EXTREMO INFERIOR CONECTADO AL ELECTRODO Y EL SUPERIOR AL NEUTRO D EQUIPO

EN AREAS URBANIZADAS EL ELECTRODO DEBE QUEDAR AL NIVEL DE PISO EN AREAS RURALES, DEBE QUEDAR A 50 CM DE PROFUNDIDAD SE DEBE COLOCAR FRENTE AL DRIFICIO DE BAJANTE DE TIERRA DEL POSTE

EN DONDE EXISTA EXISTA SOLO BAJANTE PARA REMATE DE BAJA TENSION D NEUTRO SE INSTALARA UNA SOLA VARILLA

EN DONDE EXISTA BAJANTE PARA TRANSFORMADOR SE REALIZARA UN ARREGLO EN DELTA CON TRES VARILLAS, AGREGANDO RELLENO ACONDICIONADOR DE TIERRAS (CEN D GAP)



CUADRO DE CARGA RD										
BANCO	POSTE	CAP. KVA	USUARIOS			BALANCED DE FASES			KVA PDR USUARIO	FACTOR UTILIZACION
			EXIST.	NUEVDS	TOTAL	FA	FB	FC		
1	3	10 KVA	2	3	5	2.00	3.00	0.67	1.34	3.35
2	10	10 KVA	0	2	2	1.00	1.00	0.67	1.34	13.40%
3	15	10 KVA	0	1	1	1.00	0.00	0.67	0.67	6.70%
4	21	10 KVA	0	1	1	0.00	1.00	0.67	0.67	6.70%
5	28	10 KVA	0	3	3	2.00	1.00	0.67	2.01	20.10%
6	31	10 KVA	0	2	2	1.00	1.00	0.67	0.67	13.40%

NOTAS:

* ESTA OBRA SE CONSTRUIRA EN M.T. A 2F-2H CON CONDUCTOR ACSR 3/0 Y EL NEUTRO COMUN CON CONDUCTOR ACSR 1/0.

* EN BAJA TENSION SE CONSTRUIRA CON CONDUCTOR MULTIPLE (2+1 CAL. 1N).

* SE INSTALARAN TRANSFORMADORES MONOFASICOS A 2 FASES DE 10KVA Y SE ADICIONARAN CCF COMO MEDIO DE PROTECCION Y DESCONEXION.

* A LOS TRANSFORMADORES SE LE INSTALARAN APARTARRAYOS DE BAJA TENSION DEL LADO DEL SECUNDARIO DEL TRANSFORMADOR.

* A TODOS LOS TRANSFORMADORES SE LES INSTALARAN TIRA Y CAPUCHON PROFAUNA.

* SE INSTALARAN CRUCETAS PV EN ESTRUCTURAS DE PASO VS Y VD.

* SE INSTALARAN CRUCETAS RV EN ESTRUCTURAS DE REMATE VA Y RV.

* EN TODOS LOS PUENTES DE COBRE SE INSTALARA PROFUNDA AL 100% HASTA EL CONECTOR DE LINEA VIVA Y EN CABLE DE RETENIDA AG-8 EN DONDE ESTE AUY CERCA DE LA LINEA DE MEDIA TENSION.

* SE INSTALARAN ESTRIBOS PREFORMADOS PARA LA CONEXION DEL CONECTOR PARA LINEA VIVA.

* SE INSTALARAN CONECTORES CRU EN PUENTES DE M.T. Y B.T. DE ACUERDO AL CALIBRE DE CONDUCTOR.

* SOLAMENTE SE UTILIZARA CONECTOR TIPO "H" EN BIGOTES PARA ACOMETIDAS.

* SE INSTALARAN CONECTORES BIMETALICOS TIPO "T" O "L" PARA LA CONEXION DEL CABLE MULTIPLE DE B.T. CON EL CABLE THW- 1/0.

* SE AISLARAN LOS CONECTORES EN BAJA TENSION CON CINTA VULCANIZADA O MANGA TERMOCOACTRITIL.

* SE M.T. SE INSTALARAN AISLADORES TIPO 13PD EN ESTRUCTURAS DE PASO Y AISLADORES TIPO ASUOS EN ESTRUCTURAS DE REMATE.

* EL MATERIAL DESMANTELADO SERA INGRESADO AL ALMACEN DE OFE.

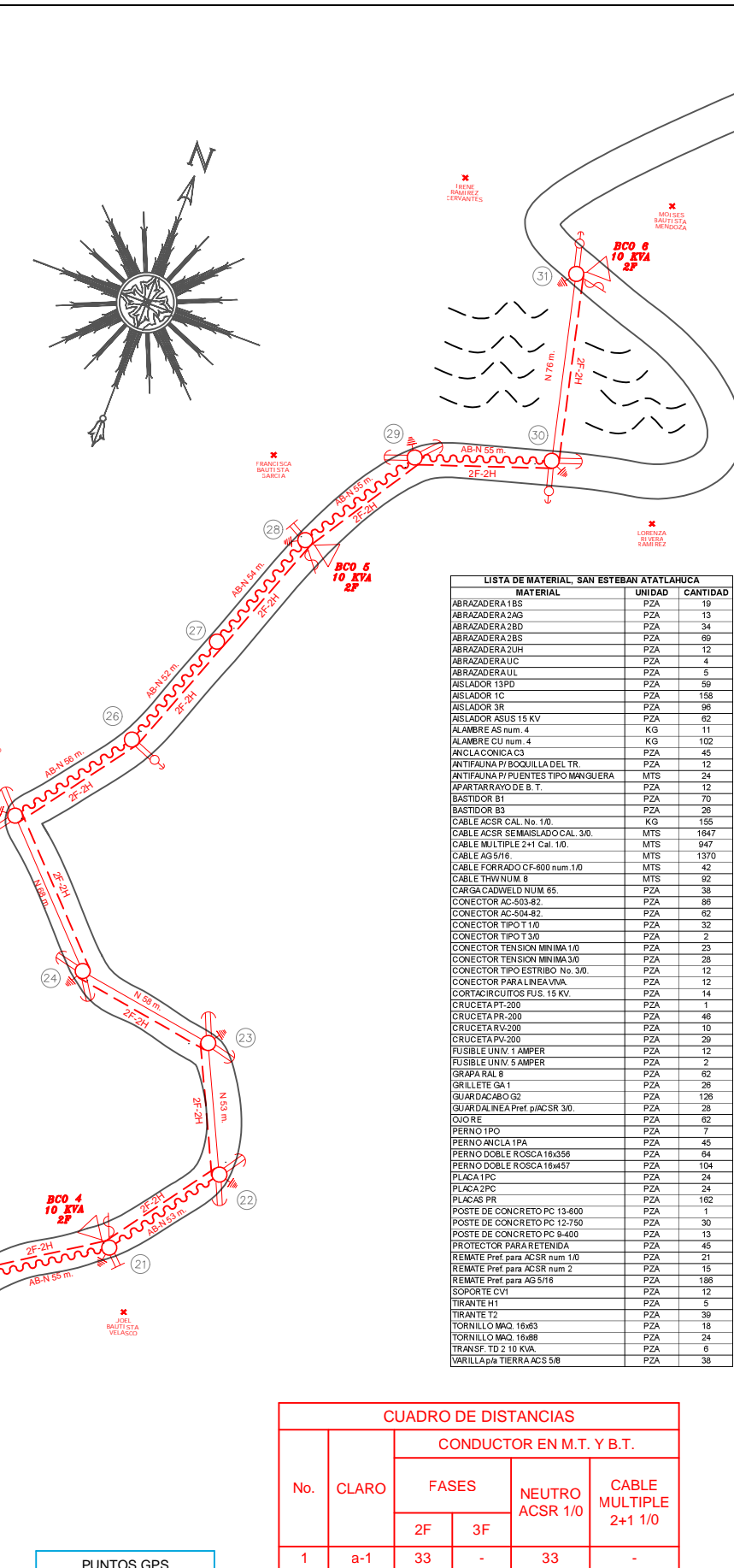
* ESTA OBRA SE CONSTRUIRA DE ACUERDO A LOS LINEAMIENTOS MARCADOS POR C. F. E.

* SE INSTALARA CONDUCTOR DE COBRE CU NO. 4 PARA EL BAJANTE A TIERRA.

* POR NINGUN MOTIVO SE INVADIRAN PREDIOS PARTICULARES.

* ESTE PLANO QUEDA SUJETO A CAMBIOS DURANTE LA SUPERVISION EN CAMPO.

* DURANTE LA SUPERVISION DE LA OBRA SE ELIMINARA TODA RED DE B.T. QUE YA NO SEA NECESARIA.



MATERIAL	UNIDAD	CANTIDAD
ABRAZADERA 180	PZA	9
ABRAZADERA 240	PZA	13
ABRAZADERA 280	PZA	34
ABRAZADERA 285	PZA	69
ABRAZADERA 300	PZA	12
ABRAZADERA 305	PZA	4
ABRAZADERA 310	PZA	5
ABRAZADERA 315	PZA	59
ABRAZADERA 320	PZA	158
ABRAZADERA 325	PZA	68
ABRAZADERA 330	PZA	62
ABRAZADERA 335	PZA	11
ABRAZADERA 340	PZA	102
ABRAZADERA 345	PZA	45
ABRAZADERA 350	PZA	12
ABRAZADERA 355	PZA	12
ABRAZADERA 360	PZA	12
ABRAZADERA 365	PZA	12
ABRAZADERA 370	PZA	12
ABRAZADERA 375	PZA	12
ABRAZADERA 380	PZA	12
ABRAZADERA 385	PZA	12
ABRAZADERA 390	PZA	12
ABRAZADERA 395	PZA	12
ABRAZADERA 400	PZA	12
ABRAZADERA 405	PZA	12
ABRAZADERA 410	PZA	12
ABRAZADERA 415	PZA	12
ABRAZADERA 420	PZA	12
ABRAZADERA 425	PZA	12
ABRAZADERA 430	PZA	12
ABRAZADERA 435	PZA	12
ABRAZADERA 440	PZA	12
ABRAZADERA 445	PZA	12
ABRAZADERA 450	PZA	12
ABRAZADERA 455	PZA	12
ABRAZADERA 460	PZA	12
ABRAZADERA 465	PZA	12
ABRAZADERA 470	PZA	12
ABRAZADERA 475	PZA	12
ABRAZADERA 480	PZA	12
ABRAZADERA 485	PZA	12
ABRAZADERA 490	PZA	12
ABRAZADERA 495	PZA	12
ABRAZADERA 500	PZA	12
ABRAZADERA 505	PZA	12
ABRAZADERA 510	PZA	12
ABRAZADERA 515	PZA	12
ABRAZADERA 520	PZA	12
ABRAZADERA 525	PZA	12
ABRAZADERA 530	PZA	12
ABRAZADERA 535	PZA	12
ABRAZADERA 540	PZA	12
ABRAZADERA 545	PZA	12
ABRAZADERA 550	PZA	12
ABRAZADERA 555	PZA	12
ABRAZADERA 560	PZA	12
ABRAZADERA 565	PZA	12
ABRAZADERA 570	PZA	12
ABRAZADERA 575	PZA	12
ABRAZADERA 580	PZA	12
ABRAZADERA 585	PZA	12
ABRAZADERA 590	PZA	12
ABRAZADERA 595	PZA	12
ABRAZADERA 600	PZA	12
ABRAZADERA 605	PZA	12
ABRAZADERA 610	PZA	12
ABRAZADERA 615	PZA	12
ABRAZADERA 620	PZA	12
ABRAZADERA 625	PZA	12
ABRAZADERA 630	PZA	12
ABRAZADERA 635	PZA	12
ABRAZADERA 640	PZA	12
ABRAZADERA 645	PZA	12
ABRAZADERA 650	PZA	12
ABRAZADERA 655	PZA	12
ABRAZADERA 660	PZA	12
ABRAZADERA 665	PZA	12
ABRAZADERA 670	PZA	12
ABRAZADERA 675	PZA	12
ABRAZADERA 680	PZA	12
ABRAZADERA 685	PZA	12
ABRAZADERA 690	PZA	12
ABRAZADERA 695	PZA	12
ABRAZADERA 700	PZA	12
ABRAZADERA 705	PZA	12
ABRAZADERA 710	PZA	12
ABRAZADERA 715	PZA	12
ABRAZADERA 720	PZA	12
ABRAZADERA 725	PZA	12
ABRAZADERA 730	PZA	12
ABRAZADERA 735	PZA	12
ABRAZADERA 740	PZA	12
ABRAZADERA 745	PZA	12
ABRAZADERA 750	PZA	12
ABRAZADERA 755	PZA	12
ABRAZADERA 760	PZA	12
ABRAZADERA 765	PZA	12
ABRAZADERA 770	PZA	12
ABRAZADERA 775	PZA	12
ABRAZADERA 780	PZA	12
ABRAZADERA 785	PZA	12
ABRAZADERA 790	PZA	12
ABRAZADERA 795	PZA	12
ABRAZADERA 800	PZA	12
ABRAZADERA 805	PZA	12
ABRAZADERA 810	PZA	12
ABRAZADERA 815	PZA	12
ABRAZADERA 820	PZA	12
ABRAZADERA 825	PZA	12
ABRAZADERA 830	PZA	12
ABRAZADERA 835	PZA	12
ABRAZADERA 840	PZA	12
ABRAZADERA 845	PZA	12
ABRAZADERA 850	PZA	12
ABRAZADERA 855	PZA	12
ABRAZADERA 860	PZA	12
ABRAZADERA 865	PZA	12
ABRAZADERA 870	PZA	12
ABRAZADERA 875	PZA	12
ABRAZADERA 880	PZA	12
ABRAZADERA 885	PZA	12
ABRAZADERA 890	PZA	12
ABRAZADERA 895	PZA	12
ABRAZADERA 900	PZA	12
ABRAZADERA 905	PZA	12
ABRAZADERA 910	PZA	12
ABRAZADERA 915	PZA	12
ABRAZADERA 920	PZA	12
ABRAZADERA 925	PZA	12
ABRAZADERA 930	PZA	12
ABRAZADERA 935	PZA	12
ABRAZADERA 940	PZA	12
ABRAZADERA 945	PZA	12
ABRAZADERA 950	PZA	12
ABRAZADERA 955	PZA	12
ABRAZADERA 960	PZA	12
ABRAZADERA 965	PZA	12
ABRAZADERA 970	PZA	12
ABRAZADERA 975	PZA	12
ABRAZADERA 980	PZA	12
ABRAZADERA 985	PZA	12
ABRAZADERA 990	PZA	12
ABRAZADERA 995	PZA	12
ABRAZADERA 1000	PZA	12

CUADRO DE DISTANCIAS					
No.	CLARO	CONDUCTOR EN M.T. Y B.T.			
		FASES		CABLE MULTIPLE 2+1 1/0	
		2F	3F		
1	a-1	33	-	33	-
3	1-2	50	-	-	50
3	2-3	52	-	-	52
4	3-4	50	-	-	50
5	4-5	55	-	-	55
6	5-6	51	-	-	51
7	6-7	53	-	53	-
8	7-8	52	-	52	-
9	8-9	53	-	-	53
10	9-10	53	-	-	53
11	10-11	50	-	-	50
12	11-12	55	-	-	55
13	12-13	46	-	46	-
14	13-14	61	-	61	-
15	14-15	48	-	-	48
16	15-16	50	-	-	50
17	16-17	48	-	48	-
18	17-18	50	-	50	-
19	18-19	52	-	52	-
20	19-20	50	-	50	-
21	20-21	55	-	-	55
22	21-22	53	-	-	53
23	22-23	53	-	53	-
24	23-24	58	-	58	-
25	24-25	68	-	68	-
26	25-26	56	-	-	56
27	26-27	52	-	-	52
28	27-28	54	-	-	54
29	28-29	55	-	-	55
30	29-30	55	-	-	55
31	30-31	76	-	76	-
TOTALES		1647	-	700	947