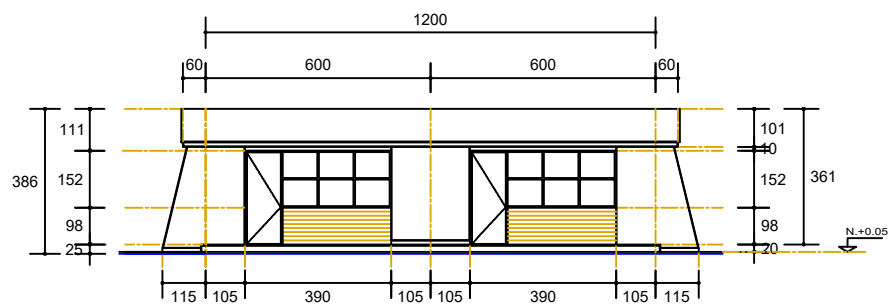
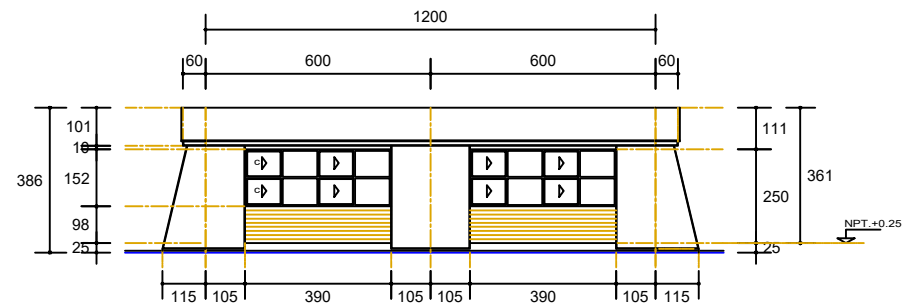


PLANTA ARQUITECTONICA
ESC.: SIN ESCALA



FACHADA PRINCIPAL
ESC.: SIN ESCALA



FACHADA POSTERIOR
ESC.: SIN ESCALA

ESPECIFICACIONES:

ESTRUCTURA:
A BASE DE MUROS DE CARGA, DE TABIQUE ROJO RECOCIDO RIGIDIZADOS CON CASTILLOS Y CADENAS.

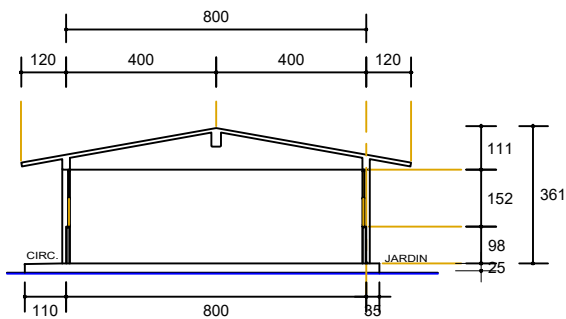
LOSA:
DE CONCRETO ARMADO, COLADO CON CIMBRA DE PRIMERA APARENTE LECHO INFERIOR, ACABADO CON PINTURA VINILICA.

AZOTEA:
IMPERMEABILIZACION, ACABADO APARENTE PREFABRICADO DE ASFALTO MODIFICADO, APLICADO CON TERMOFUSION, ACABADO CON GRAVILLA A BASE DE REOLITA PIGMENTADA Y ESMALTADA A FUEGO CON RESINA SILICA DE COLOR TERRACOTA DE 4.0 mm DE ESPESOR CON GARANTIA DE 8 AÑOS.

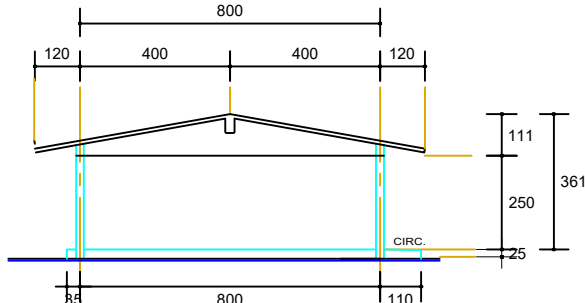
MUROS:
LOS MUROS TRANSVERSALES DE TABIQUE DE BARRO ROJO RECOCIDO SERAN DE 14 cm. DE ESPESOR Y LOS LONGITUDINALES SERAN DE TABIQUE ROJO DE 21 cm DE ESPESOR, JUNTEADO CON MORTERO DE CEMENTO-ARENA PROP. 1:3

PISOS:
INTERIORES DE 10 cm DE ESPESOR $f_c = 150$ Kg/cm EN CIRCULACIONES DE CEMENTO PULIDO RAYADO FINO EN EL SENTIDO DE LA PENDIENTE CON JUNTA A HUESO A CADA 3.00 m. ACABADO CON VOLTEADOR.

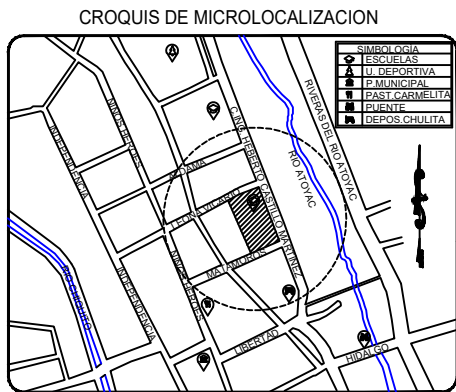
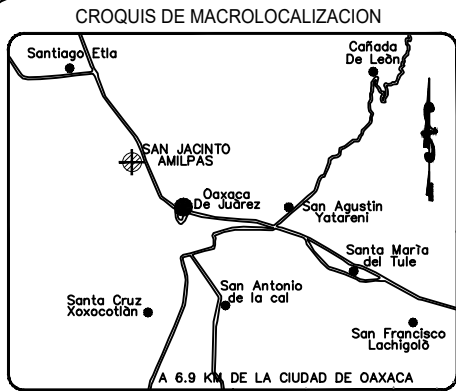
CANCELERIA DE ALUMINIO (FIJAS Y CORREDIZAS)



CORTE A-A
ESC.: SIN ESCALA



FACHADA LATERAL
ESC.: SIN ESCALA



Plano: PLANTA ARQ., FACHADAS Y CORTES

Proyecto: CONSTRUCCIÓN DE DOS AULAS DIDÁCTICAS ESTRUCTURA REGIONAL 6.00 M X 8.00 M EN LA ESCUELA SECUNDARIA TÉCNICA 215 CLAVE: 20DST0232M EN LA LOCALIDAD DE SAN JACINTO AMILPAS EN EL MUNICIPIO DE SAN JACINTO AMILPAS.

Ubicación: SAN JACINTO AMILPAS, OAXACA.

DIRECTOR RESPONSABLE DE OBRA
PROYECTISTA

H. AYUNTAMIENTO DE SAN JACINTO AMILPAS, OAXACA.
PRESIDENTA MUNICIPAL
SECRETARIO MUNICIPAL
C. GABRIELA ADRIANA DÍAZ PÉREZ
C. BENIGNO VÁSQUEZ PÉREZ

SECRETARIA DE INFRAESTRUCTURAS Y COMUNICACIONES
ING. NETZAHUALCOYOLT SALVATIERRA LOPEZ
SECRETARIO DE INFRAESTRUCTURAS Y COMUNICACIONES

Plano N°: PA - 001
Escala: DPLA.40.57
Acot.: LA INDICADA
Fecha: CM. MAYO - 2023