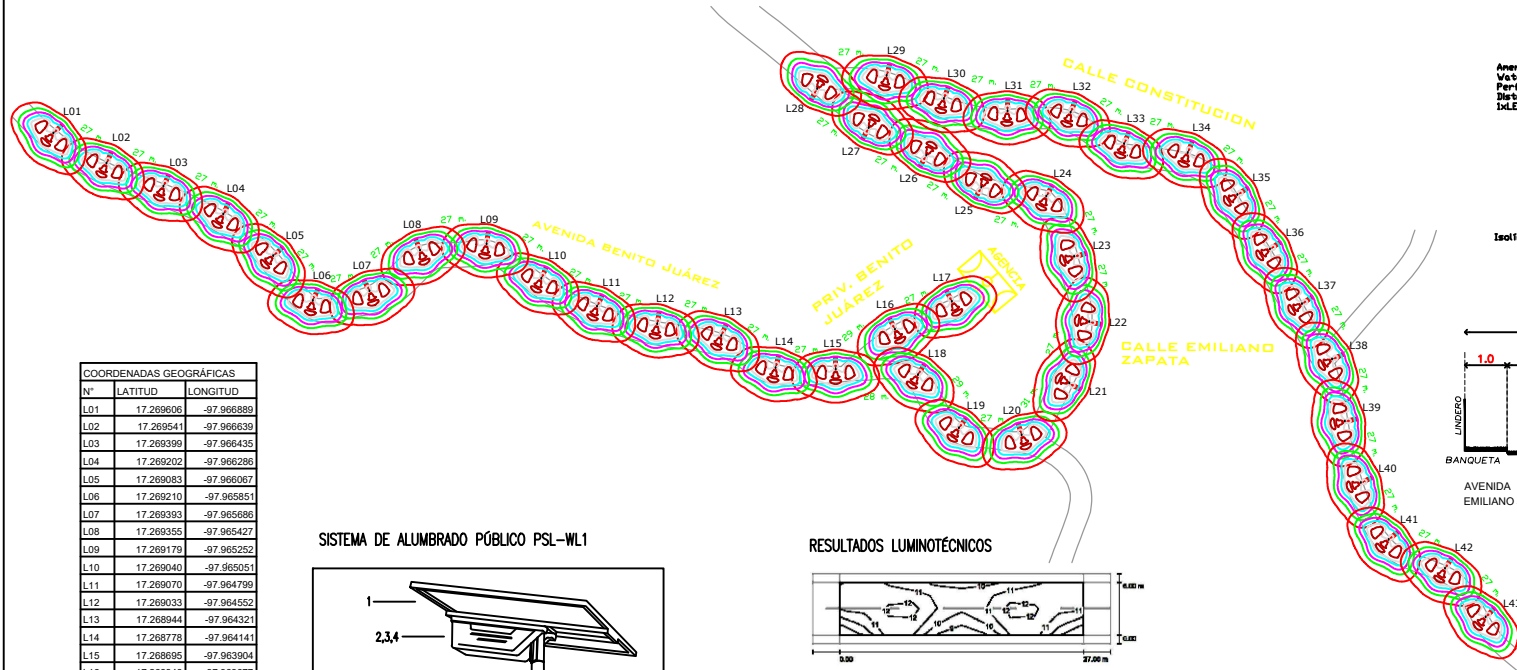
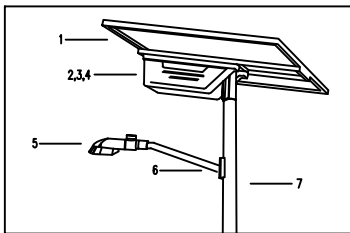


# CONSTRUCCIÓN DE ALUMBRADO PÚBLICO SUSTENTABLE A BASE DE CELDAS FOTOVOLTAICAS EN LA LOCALIDAD DE BENITO JUÁREZ YUCUNICOCO MUNICIPIO DE SANTIAGO JUXTLAHUACA



COORDENADAS GEOGRÁFICAS		
N°	LATITUD	LONGITUD
L01	17.269606	-97.966889
L02	17.269541	-97.966639
L03	17.269399	-97.966435
L04	17.269202	-97.966286
L05	17.269083	-97.966067
L06	17.269210	-97.965851
L07	17.269393	-97.965686
L08	17.269355	-97.965427
L09	17.269179	-97.965252
L10	17.269040	-97.965051
L11	17.269070	-97.964799
L12	17.269033	-97.964552
L13	17.268944	-97.964321
L14	17.268778	-97.964141
L15	17.268695	-97.963904
L16	17.268846	-97.963677
L17	17.268981	-97.963467
L18	17.268764	-97.963657
L19	17.268670	-97.963457
L20	17.268478	-97.963300
L21	17.268666	-97.963035
L22	17.268893	-97.962885
L23	17.269166	-97.962939
L24	17.269440	-97.963025
L25	17.269469	-97.963281
L26	17.269585	-97.963508
L27	17.269710	-97.963729
L28	17.269865	-97.963917
L29	17.269833	-97.963514
L30	17.269726	-97.963270
L31	17.269727	-97.963018
L32	17.269737	-97.962768
L33	17.269684	-97.962527
L34	17.269502	-97.962351
L35	17.269305	-97.962206
L36	17.269094	-97.962068
L37	17.268909	-97.961935
L38	17.268733	-97.961828
L39	17.268454	-97.961789
L40	17.268210	-97.961734
L41	17.268010	-97.961566
L42	17.267928	-97.961331
L43	17.267755	-97.961134

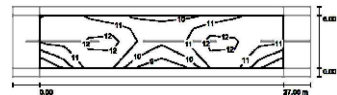
## SISTEMA DE ALUMBRADO PÚBLICO PSL-WL1



## LISTA DE MATERIALES

DESCRIPCIÓN CORTA	UNID.	CANT.
MODULO SOLAR POLICRISTALINO, 280Wp, MCA. RISEN, MOD. RSM60-6-280P, CERT. IEC-61215 & IEC-61730	PZA	43
LUMINARIA LED, CAT. WL1 D PRM R3, 4000K CCT, 8000 lm, 60.0 W, 1xLED, MCA. AMERICAN ELECTRIC LIGHTING	PZA	43
BATERÍA DE LITIO (LiFePO4), 40Ah, 25.6V, 1024Wh, MOD. IFM24-400E2, MCA. O'CELL, CERT. IEC-62133	PZA	43
CONTROLADOR DE CARGA MPPT, 15A, 12/24VDC AUTO, CAT. TRACER3906LPL1, MCA. EPEVER	PZA	43
GABINETE PUNTAPOSTE ANTIVANDÁLICO, ABS CON PROT. UV, REFORZADO CON ESTRUCTURA DE ACERO	PZA	43
POSTE METÁLICO, CÓNICO CIRCULAR, CAL. 11, 7 MT DE ALTURA	PZA	43
BRAZO METÁLICO 1.2M DE LONGITUD	PZA	43
BASE PREFABRICADA DE CONCRETO DE 0.75 x 0.75 x 0.40MTS CONCRETO f' c=20kg/cm2	PZA	43

## RESULTADOS LUMINOTÉCNICOS



Factor mantenimiento: 0.57  
 Lista del recuadro de evaluación  
 1 Recuadro de evaluación Calzada 1  
 Longitud: 27.000 m, Anchura: 6.000 m  
 Trama: 10 x 4 Puntos  
 Elemento de la vía pública respectivo: Calzada 1.  
 Revestimiento de la calzada: R3, q0: 0.070  
 Clasificación de vías públicas: Local high ped. conf.

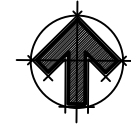
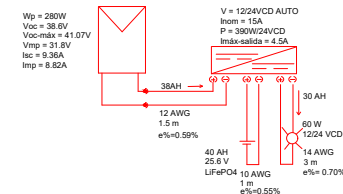
Método IES: Illuminance

Valores reales según cálculo:  
 Valores de consignar según clase:  
 Cumplido/No cumplido

Em (R3) [lx]	Em/Emin	Lv max/Lm
11.0	1.3	0.3
≥ 9.0	≤ 6.0	≤ 0.4

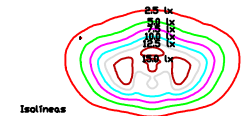
Valor de referencia para vías secundarias residencial tipo A, según la NOM-013-ENER-2013, Eficiencia energética para sistemas de alumbrado en vialidades, Tabla 2, para vialidades con pavimento tipo R2 y R3, Em=9lx, Em/Emin = 6:1  
 El sistema propuesto cumple con los requisitos mínimos indicados en la Norma.

## DIAGRAMA UNIFILAR

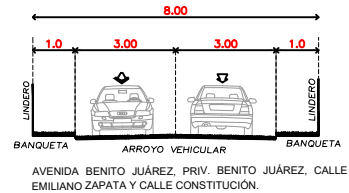


## CURVA DE DISTRIBUCIÓN

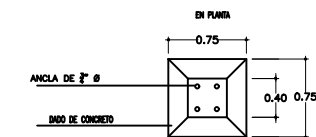
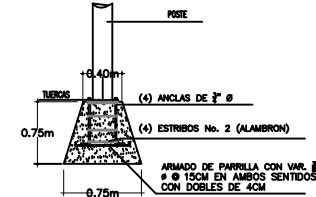
American Electric Lighting WL1 D PRM R3  
 Vatch Light Luminaire, Premium  
 Performance, 10Lumen Package, Type 3  
 Distribution, 4000K CCT (8000 lm; 600 V);  
 1xLED



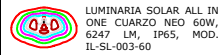
## CORTE DE LA VIALIDAD



## DETALLE DE BASE TRONCOPIRAMIDAL



## SIMBOLOGÍA



L01 NÚMERO CONSECUTIVO DE LUMINARIA

C. Presidente Municipal	C. Secretario Municipal
Nombre de la Obra: "CONSTRUCCIÓN DE ALUMBRADO PÚBLICO SUSTENTABLE A BASE DE CELDAS FOTOVOLTAICAS EN LA LOCALIDAD DE BENITO JUÁREZ YUCUNICOCO MUNICIPIO DE SANTIAGO JUXTLAHUACA"	
Localidad: Benito Juárez Yucunicoco	Municipio: Santiago Juxtlahuaca
Proyectista: Ing. Ced. Prof. N°:	
Plano: Alumbrado Público Calles Benito Juárez, Emiliano Zapata, Constitución y Priv. Benito Juárez.	
Clave: AP-01	Fecha: Marzo 2022