

CUADRO DE DISTANCIAS				
ESTRUCTURA	2F-2H ACSR 3/0	NEUTRO ACSR 1/0	MULTIPLE 2+1*1/0-2	
A	1	52	52	
1	2	54		54
2	3	54		54
3	4	54		54
4	5	53		53
5	6	55		55
6	C	53		53
C	7	70	70	
7	8	50	50	
8	D	50	50	
D	9	50	50	
9	10	50	50	
10	11	37	37	
11	12			48
12	13			48
13	14			51
14	E	58		58
E	H			41
H	15			33
15	H	16		41
H	17	45	45	
17	I			38
I	G	50		50
G	18	51		51
18	P	49		49
P	19			46
P	20	37		37
20	O	35		35
O	21			45
21	22			55
O	23	35	35	
23	24			50
24	25			50
O	Q	44		44
Q	R	44		44
R	26			45
26	27			40
27	28			42
R	S	47	47	
S	29	47		47
29	30			50
30	31	53		53
31	32			55
32	33			55
TOTAL	1277	486	1624	

DESCRIPCION	UNIDAD	CANTIDAD
ABRAZADERA GALV 180	PEA	1
ABRAZADERA GALV 240	PEA	3
ABRAZADERA GALV 185	PEA	4
ABRAZADERA GALV 280	PEA	31
ABRAZADERA GALV 285	PEA	10
ABRAZADERA GALV 385	PEA	12
ABRAZADERA GALV 20H	PEA	24
ABRAZADERA GALV UL	PEA	3
ASLADOR PIBASTOOR 1G	PEA	70
ASLADOR PHETENEA 3R	PEA	23
ASLADOR ASIS 150V	PEA	8
ASLADOR DE PORCELANA TIPO 13 PD	PEA	7
ALAMBRE DE ALUMINIO SUAVE CAL 4	KG	1.5
ALAMBRE DE COBRE DESNUDO No. 4	KG	43
ANILINATRAYO DE BAJA TENSION	PEA	24
BASTIDOR GALV B3	PEA	15
BASTIDOR GALV B1	PEA	24
CABLE AG8R AGR (5/16)	MTS	400
CABLE COBRE FORRADO THW 1/0	MTS	16
CABLE ALUMINIO ACSR 3/0	KG	116
CABLE ALUMINIO ACSR 1/0	KG	25
CABLE MULTIPLE AL 2+1 1/0	MTS	1624
CONECTOR OLINDORCO CRU CAL 3/0	PEA	4
CONECTOR OLINDORCO CRU CAL 1/0	PEA	21
CONECTOR BMTALCOO 10-4 508	PEA	38
CONECTOR BMTALCOO 10-10	PEA	4
CONECTOR C30 TIPO T	PEA	6
CONECTOR LINEA VIVA	PEA	6
CONECTOR TIPO ESTERBO CAL 3/0	PEA	6
CONECTOR DE BOMBAS PARA VARILLA	PEA	2
CARGA CALVIELDO	PEA	20
CABLE THW N° 8	MTS	43
CORTACIRCUITO FUSIBLE	PEA	6
CRUCETA GALV RV-200	PEA	5
CRUCETA GALV RV-200	PEA	4
CRUCETA GALV RV-200	PEA	2
ESLABON FUSIBLE 3A	PEA	4
ESLABON FUSIBLE 5A	PEA	2
GRAPA Y BASE RB	PEA	7
GRAPA RALL 8	PEA	10
GRILLETE GA1	PEA	2
GUARDALINEA CORTO 3/0	PEA	2
GUARDALINEA CORTO 1/0	PEA	28
GUARDALINEA CORTO 1/0	PEA	10
GUARDALINEA CORTO 1/0	PEA	17
PERNO ANCLA 1/8"	PEA	12
PERNO DOBLE ROSCA 1/8X3/8	PEA	4
PERNO DOBLE ROSCA 1/8X3/8	PEA	2
PERNO DOBLE ROSCA 1/8X3/8	PEA	2
PLACA 1/8"	PEA	38
PLACA 2/8"	PEA	8
PLACA 3/8"	PEA	24
PROTECTOR ANTIFALSA PARA PUENTE DE 10 KVA	MTS	15
PROTECTOR DE CUBIERTA PARA BOQUILLA	PEA	24
REIMATE ACSR 1/0	PEA	18
REIMATE RA 8 (5/16)	PEA	69
ESCORTE DV1	PEA	4
TRANSITE T2	PEA	5
TRANSITE H1	PEA	3
TORNILLO MAG. 16X83	PEA	4
TORNILLO MAG. 16X88	PEA	10
TRANS. 240V-10 KVA-1330V-220V/127V	PEA	6
TURCO GALV DE 1 MILARDO	PEA	6
VARILLA PTERRA 5/8	PEA	31

VOLUMEN DE OBRA

33 POSTES DE RED

RESUMEN DE CONDUCTOR

LONGITUD EN M.T. 2F-2H CON CONDUCTOR ACSR 3/0 = 1 + 277 KMS.
LONGITUD EN NEUTRO COMUN CON CONDUCTOR ACSR 1/0 = 0 + 486 KMS.
LONGITUD EN B.T. CON CONDUCTOR MULT. AL. 2+1*1/0-2 = 1 + 624 KMS.

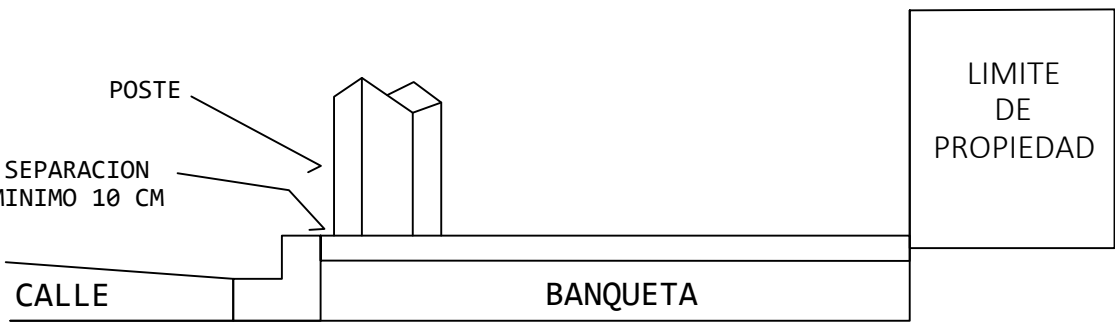
RESUMEN DE POSTES

33 PZA DE POSTE DE CONCRETO NUEVO PCR 12-750 (RED)
12 PZA DE POSTE DE CONCRETO NUEVO PCR 12-750 (REPOTENCIACION)
19 PZA DE POSTE DE CONCRETO NUEVO PCR 9-450 (CONTRAPOSTE)

RESUMEN DE TRANSFORMADORES

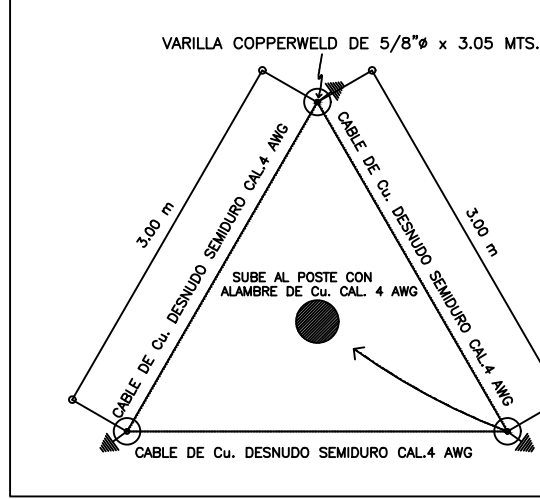
06 PZA DE TRANSFORMADOR 1TR2AA DE 10KVA
CON UNA CARGA TOTAL DE 60 KVA'S TOTALES

CONSTRUCCION DE INSTALACIONES AEREAS EN MEDIA Y BAJA TENSION



CUADRO DE DISPOSITIVOS EXISTENTES									
No.	POSTE	ALT.	RESIST.	BCO.	PRIMARIO	SECUNDARIO	RETENIDAS	TIERRAS	COORDENADAS GPS
									ESTE NORTE
a	11	500		TS2N/RD20	2CF2A			1K	625676 1874669
b	9	450		TS2N					625808 1874765
c	9	450		TS2N					625945 1874967
d	11	500		AD2N	2CF2A				626081 1874965
e	9	450		TS2N		1R2	2RSA		626245 1875078
f	11	500		RD2/RD20		1P4-1R2	RDA/RSA		626288 1875101
g	9	450				1R4/1R2	2RSA		626277 1875137
h	9	450				1R2	RSA	1K	626223 1875114
i	12	750		RD2N	2TR1AA-15KVA-1CF1A	1P4	RSA	3K	626306 1875055
j	9	450				1P4-1R4/1R3			626320 1875020
k	9	450				1R3/1R3	2RSA		626287 1875020
l	9	450				1R3	RSA		626293 1874975
m	9	450				1R4	RSA		626337 1874978
n	9	450				1D4			626337 1875028
ñ	9	450				1P4			626362 1875041
o	9	450				1D4/1R4	RSA		626429 1875075
p	9	450				1R3	RSA		626391 1875102
q	9	450				1P4			626432 1875033
r	9	450				1P4			626432 1874986
s	9	450				1R4	RSA		626429 1874950

RED DE TIERRAS



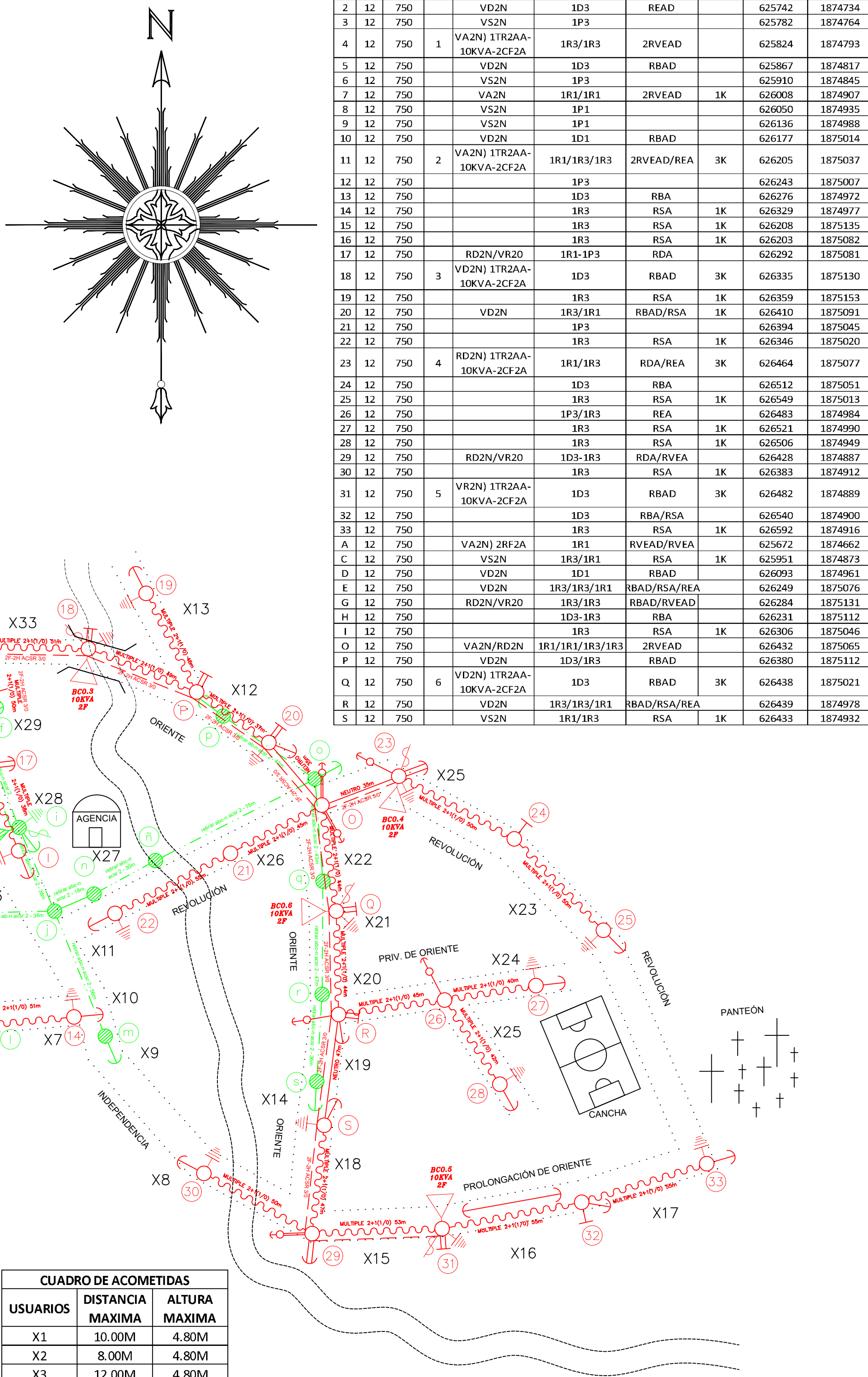
ESPECIFICACIONES:

- * Esta obra se proyectó en M.T. a 2F-2H, con conductor de aluminio tipo ACSR 3/0, Neutro común de aluminio tipo ACSR 1/0 y en B.T. con conductor Multiple Al. 2+1*1/0-2.
- * Se proyectó cubierta antifauna para boquilla y cubierta antifauna para puente de Cu4 en el transformador, así como en puentes de anclaje y remate.
- * Se instalarán 06 transformadores de dos boquillas de 10KVA adicionandolos. CCF'S como medio visible de desconexión.
- * Se proyectó 2 RF3A en el poste "A" como medio de protección y operación del ramal eléctrico.
- * Se instalaran crucetas PV-200 en estruras Voladas de Paso y de Deflexión.
- * Se instalaran crucetas RV-200 en estruras Voladas de Remate.
- * Se instalaran aisladores sintético asus 15 kv, en estructuras de remate y anclaje, así como aisladores 13PD en estructuras de paso y deflexión.
- * Se utilizaran conectores tipo CRU para cerrar puentes en M.T. y B.T, unicamente se utilizaran conector tipo H para los bigotes
- * Esta construcción se consideró de acuerdo a las normas de construcción vigentes de CFE.
- * Todo el material retirado será ingresado al almacén de Huajuapán.

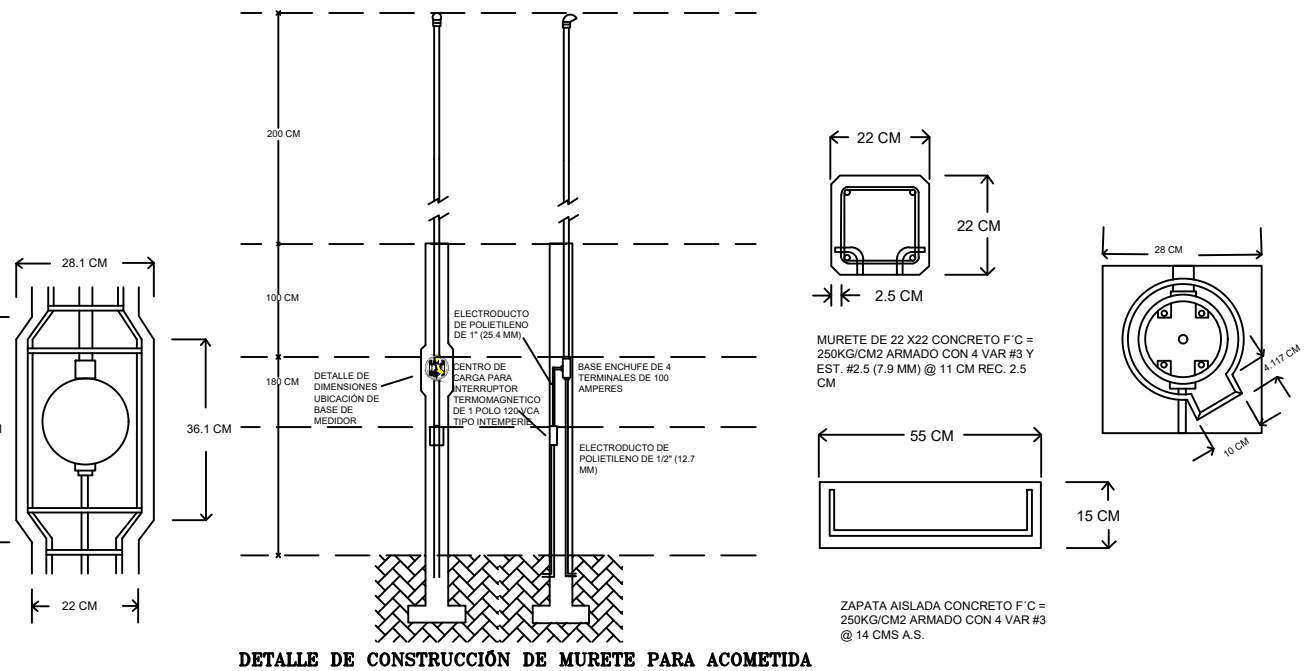
*ESTE PROYECTO ESTA SUJETO A CAMBIOS SOBRE VISITA EN CAMPO POR PERSONAL DE LA CFE.

CUADRO DE MATERIALES A RETIRAR		
MATERIAL	CANTIDAD	UNIDAD
ABRAZADERA UC	4.00	PZA
ASLADOR 1C	65.00	PZA
ASLADOR 3R	16.00	PZA
ASLADOR 6SV	24.00	PZA
ALAMBRE DE COBRE CU4	7.00	KGS
BASTIDOR B2	2.00	PZA
BASTIDOR B3	4.00	PZA
BASTIDOR B4	10.00	PZA
CABLE AG8	30.00	KGS
CABLE ACSR CAL 2	330.00	KGS
CORTACIRCUITO FUSIBLE	4.00	PZA
CRUCETA PT200	4.00	PZA
CRUCETA PR200	6.00	PZA
POSTE DE CONC. PCR-9-450	16.00	PZA
POSTE DE CONC. PCR-11-500	3.00	PZA
POSTE DE CONC. PCR-12-750	1.00	PZA
PERNO D.R. 16X457	12.00	PZA
TRANSFORMADOR 15KVA-18	2.00	PZA

CUADRO DE CODIGO DE COLORES	
 	PROYECTADO
 	RETIRO
 	REUBICACIÓN
 	EXISTENTE

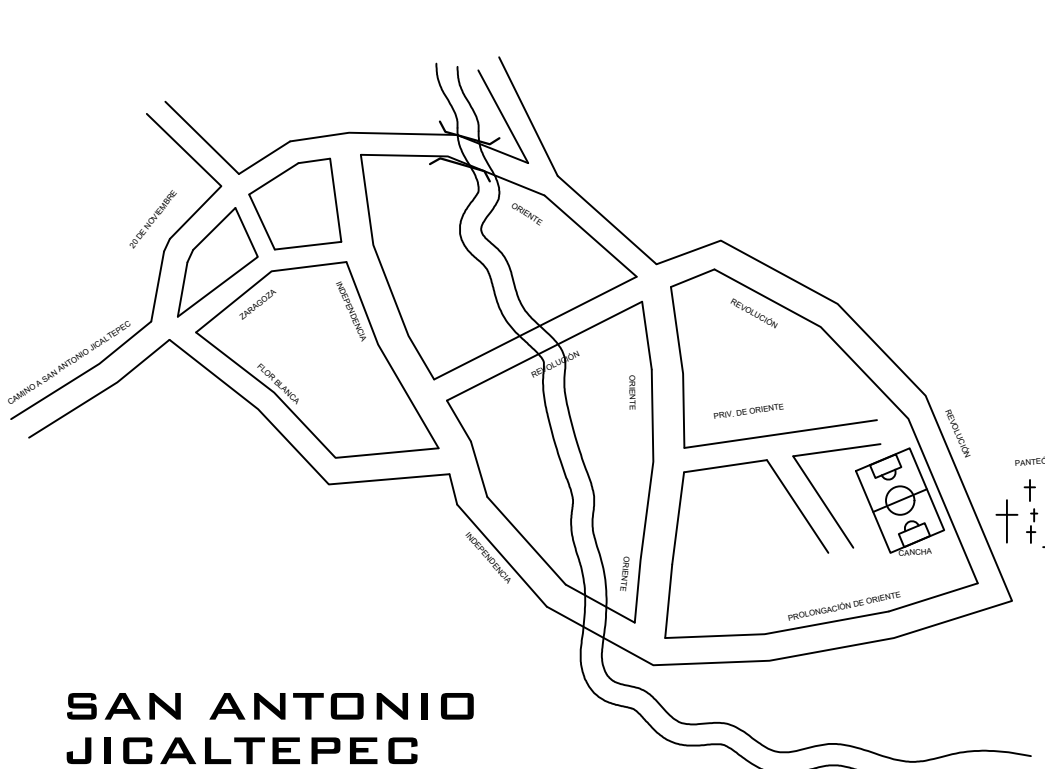


CUADRO DE ACOMETIDAS		
USUARIOS	DISTANCIA MAXIMA	ALTURA MAXIMA
X1	10.00M	4.80M
X2	8.00M	4.80M
X3	12.00M	4.80M
X4	8.00M	4.80M
X5	5.00M	4.80M
X6	9.00M	4.80M
X7	6.00M	4.80M
X8	10.00M	4.80M
X9	9.00M	4.80M
X10	12.00M	4.80M
X11	10.00M	4.80M
X12	8.00M	4.80M
X13	8.00M	4.80M
X14	12.00M	4.80M
X15	5.00M	4.80M
X16	12.00M	4.80M
X17	10.00M	4.80M
X18	10.00M	4.80M
X19	8.00M	4.80M
X20	12.00M	4.80M
X21	8.00M	4.80M
X22	5.00M	4.80M
X23	9.00M	4.80M
X24	6.00M	4.80M
X25	10.00M	4.80M
X26	9.00M	4.80M
X27	12.00M	4.80M
X28	10.00M	4.80M
X29	8.00M	4.80M
X30	8.00M	4.80M
X31	12.00M	4.80M
X32	5.00M	4.80M
X33	12.00M	4.80M
X34	10.00M	4.80M
X35	12.00M	4.80M

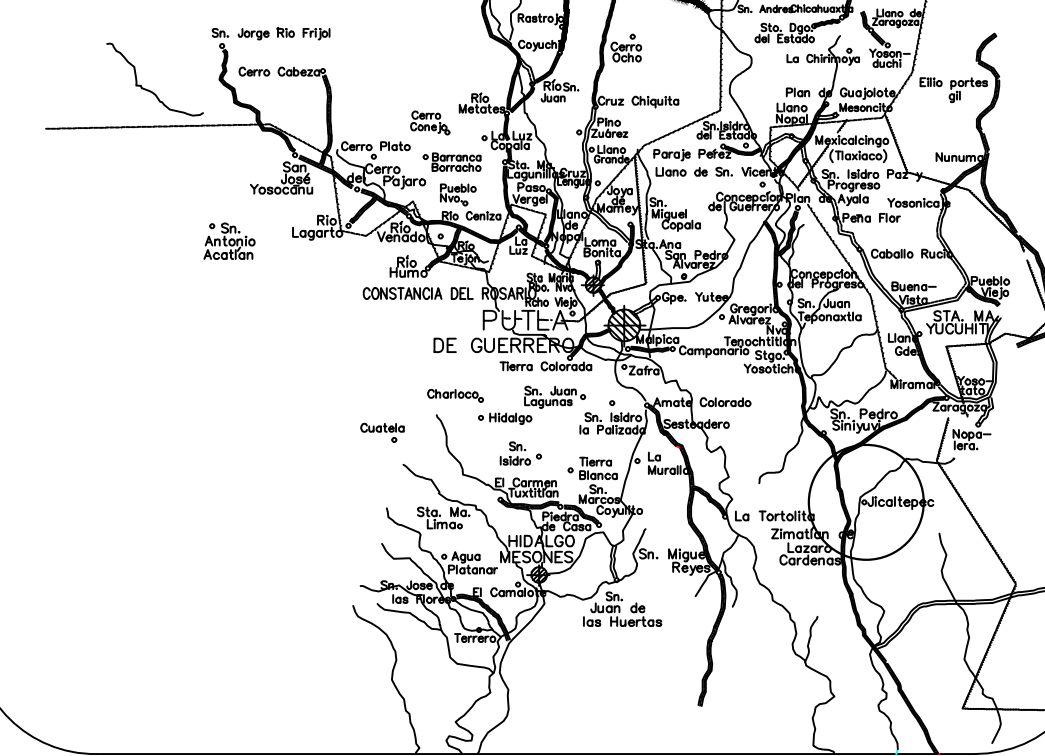


CUADRO DE CARGAS									
BCO.	POSTE	CAPACIDAD	FASES	USUARIOS	FASE A	FASE B	KVA/USUARIO	TOTAL DE KVA	% DE UTILIZACIÓN
1	4	10 KVA	2	4	2	2	0.35	1.4	14
2	11	10 KVA	2	8	4	4	0.35	2.8	28
3	18	10 KVA	2	11	6	5	0.35	3.85	38.5
4	23	10 KVA	2	8	4	4	0.35	2.8	28
5	31	10 KVA	2	8	4	4	0.35	2.8	28
6	Q	10 KVA	2	9	4	5	0.35	3.15	31.5

MICRO-LOCALIZACIÓN



MACRO-LOCALIZACIÓN



SIMBOLOGÍA

- Línea Primaria Aerea Existente
- Línea Secundaria Aerea Existente
- Línea Primaria Aerea Proyectada
- Línea Secundaria Aerea Proyectada
- Poste Existente
- Poste Proyectado
- △ Transformador Aereo Existente
- △ Transformador Aereo Proyectado
- ⊕ Retenida Volada Estaca Doble
- ⊕ Retenida Estaca Ancla
- ⊕ Retenida Banqueta Ancla
- ⊕ Retenida Banqueta Ancla Doble
- ⊕ Retenida Sencilla Ancla
- ⊕ Retenida Doble Ancla
- ⊕ Retenida Volada Poste
- ⊕ Coratircuito fusible de 15KV
- ⊕ Usuario

LA COMISIÓN FEDERAL DE ELECTRICIDAD DIVISIÓN SURESTE CERTIFICA HABER REVISADO Y AUTORIZA EL PRESENTE PROYECTO ELECTRIFICACIÓN CON VIGENCIA DE UN AÑO

A PARTIR DEL _____ DE _____ DE 20 _____

DIVISIÓN SURESTE

ZONA DE DISTRIBUCIÓN HUAJUAPAN

PLANO DE PROYECTO

"AMPLIACIÓN DE LA RED DE DISTRIBUCIÓN DE ENERGÍA ELÉCTRICA EN VARIAS CALLES DE LA LOCALIDAD DE JICALTEPEC, MUNICIPIO DE PUTLA VILLA DE GUERRERO"

MUNICIPIO: PUTLA VILLA DE GUERRERO

DISTRITO: PUTLA

COMISIÓN FEDERAL DE ELECTRICIDAD

		ESCALA
		S/E
		FECHA
		JUNIO-2023
		PLANO
		ÚNICO