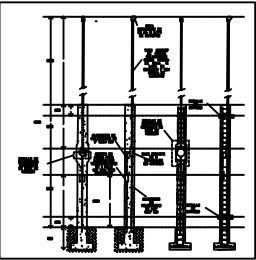


SIMBOLOGIA



Nº	POSTE	BCC	PRIMARIO	SECUNDARIO
1	EXISTE	RED	RED	RED
2	EXISTE	RED	RED	RED
3	EXISTE	RED	RED	RED
4	EXISTE	RED	RED	RED
5	EXISTE	RED	RED	RED
6	EXISTE	RED	RED	RED
7	EXISTE	RED	RED	RED
8	EXISTE	RED	RED	RED
9	EXISTE	RED	RED	RED
10	EXISTE	RED	RED	RED
11	EXISTE	RED	RED	RED
12	EXISTE	RED	RED	RED
13	EXISTE	RED	RED	RED
14	EXISTE	RED	RED	RED
15	EXISTE	RED	RED	RED
16	EXISTE	RED	RED	RED
17	EXISTE	RED	RED	RED
18	EXISTE	RED	RED	RED
19	EXISTE	RED	RED	RED
20	EXISTE	RED	RED	RED
21	EXISTE	RED	RED	RED
22	EXISTE	RED	RED	RED
23	EXISTE	RED	RED	RED
24	EXISTE	RED	RED	RED
25	EXISTE	RED	RED	RED
26	EXISTE	RED	RED	RED
27	EXISTE	RED	RED	RED
28	EXISTE	RED	RED	RED
29	EXISTE	RED	RED	RED
30	EXISTE	RED	RED	RED
31	EXISTE	RED	RED	RED
32	EXISTE	RED	RED	RED
33	EXISTE	RED	RED	RED
34	EXISTE	RED	RED	RED
35	EXISTE	RED	RED	RED
36	EXISTE	RED	RED	RED
37	EXISTE	RED	RED	RED
38	EXISTE	RED	RED	RED
39	EXISTE	RED	RED	RED
40	EXISTE	RED	RED	RED
41	EXISTE	RED	RED	RED
42	EXISTE	RED	RED	RED
43	EXISTE	RED	RED	RED
44	EXISTE	RED	RED	RED
45	EXISTE	RED	RED	RED
46	EXISTE	RED	RED	RED
47	EXISTE	RED	RED	RED
48	EXISTE	RED	RED	RED
49	EXISTE	RED	RED	RED
50	EXISTE	RED	RED	RED
51	EXISTE	RED	RED	RED
52	EXISTE	RED	RED	RED
53	EXISTE	RED	RED	RED
54	EXISTE	RED	RED	RED
55	EXISTE	RED	RED	RED
56	EXISTE	RED	RED	RED
57	EXISTE	RED	RED	RED
58	EXISTE	RED	RED	RED
59	EXISTE	RED	RED	RED
60	EXISTE	RED	RED	RED
61	EXISTE	RED	RED	RED
62	EXISTE	RED	RED	RED
63	EXISTE	RED	RED	RED
64	EXISTE	RED	RED	RED
65	EXISTE	RED	RED	RED
66	EXISTE	RED	RED	RED
67	EXISTE	RED	RED	RED
68	EXISTE	RED	RED	RED
69	EXISTE	RED	RED	RED
70	EXISTE	RED	RED	RED
71	EXISTE	RED	RED	RED
72	EXISTE	RED	RED	RED
73	EXISTE	RED	RED	RED
74	EXISTE	RED	RED	RED
75	EXISTE	RED	RED	RED
76	EXISTE	RED	RED	RED
77	EXISTE	RED	RED	RED
78	EXISTE	RED	RED	RED
79	EXISTE	RED	RED	RED
80	EXISTE	RED	RED	RED
81	EXISTE	RED	RED	RED
82	EXISTE	RED	RED	RED
83	EXISTE	RED	RED	RED
84	EXISTE	RED	RED	RED
85	EXISTE	RED	RED	RED
86	EXISTE	RED	RED	RED
87	EXISTE	RED	RED	RED
88	EXISTE	RED	RED	RED
89	EXISTE	RED	RED	RED
90	EXISTE	RED	RED	RED
91	EXISTE	RED	RED	RED
92	EXISTE	RED	RED	RED
93	EXISTE	RED	RED	RED
94	EXISTE	RED	RED	RED
95	EXISTE	RED	RED	RED
96	EXISTE	RED	RED	RED
97	EXISTE	RED	RED	RED
98	EXISTE	RED	RED	RED
99	EXISTE	RED	RED	RED
100	EXISTE	RED	RED	RED

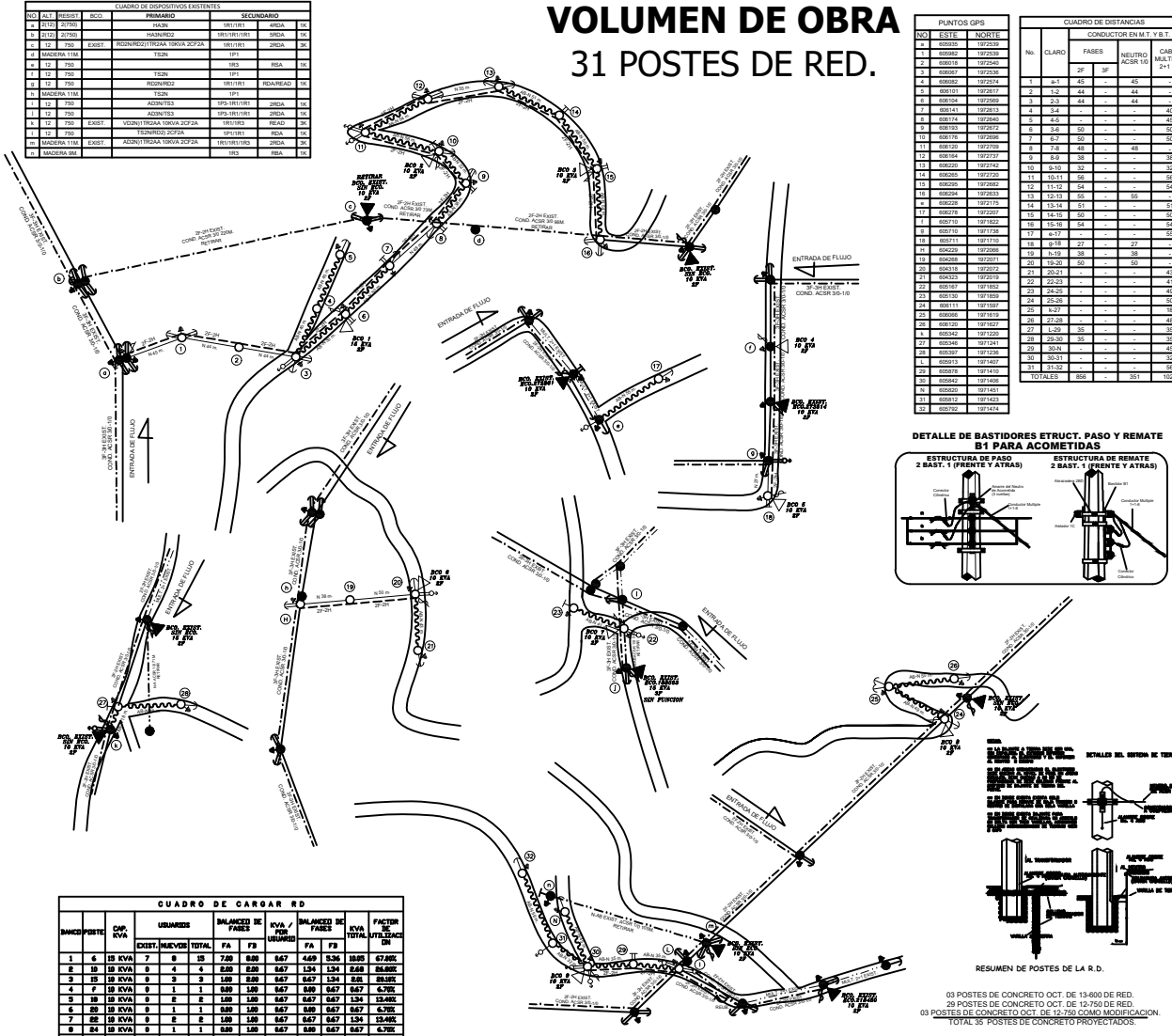
DETALLE DE MURO DE MEDICION



NOTAS:

- * ESTA OBRA SE CONSTRUIRA EN M.T. A 2F-2H CON CONDUCTOR ACSR 30 Y EL NEUTRO COMUN CON CONDUCTOR ACSR 10.
- * EN BAJA TENSION SE CONSTRUIRA CON CONDUCTOR MULTIPLE (2+1 CAL. 10).
- * SE INSTALARAN TRANSFORMADORES MONOFASICO A 2 FASES DE 10, 15 KVA Y SE ADICIONARAN CCF COMO MEDIO DE PROTECCION Y DESCONEXION.
- * A LOS TRANSFORMADORES SE LE INSTALARAN APARTARRAYOS DE BAJA TENSION DEL LADO DEL SECUNDARIO DEL TRANSFORMADOR.
- * A TODOS LOS TRANSFORMADORES SE LES INSTALARAN TIRA Y CAPUCHON PROFUNDA.
- * SE INSTALARAN CRUCETAS PV EN ESTRUCTURAS DE PASO VY Y VO.
- * SE INSTALARAN CRUCETAS RV EN ESTRUCTURAS DE REMATE VY Y VR.
- * EN TODOS LOS PUNTES DE COBRE SE INSTALARA PROFUNDA AL 100% HASTA EL CONECTOR DE LINEA VIVA Y EN CABLE DE RETENIDA AS-8 EN DONDE ESTE MUY CERCA DE LA LINEA DE MEDIA TENSION.
- * SE INSTALARAN ESTIROS PREFORMADOS PARA LA CONEXION DEL CONECTOR PARA LINEA VIVA.
- * SE INSTALARAN CONECTORES ORU EN PUNTES DE M.T. Y B.T. DE ACUERDO AL CALIBRE DE CONDUCTOR.
- * SOLAMENTE SE UTILIZARA CONECTOR TIPO "H" EN BIGOTES PARA ACOMETIDAS.
- * SE INSTALARAN CONECTORES BIMECAZON TIPO "T" PARA LA CONEXION DEL CABLE MULTIPLE DE B.T. CON EL CABLE THW-10.
- * SE INSTALARAN LOS CONECTORES EN BAJA TENSION CON CINTA VULCANIZADA O MANGA TERMOCONTRACTIL.
- * SE M.T. SE INSTALARAN AISLADORES TIPO 10P EN ESTRUCTURAS DE PASO Y AISLADORES TIPO ASUS EN ESTRUCTURAS DE REMATE.
- * EL MATERIAL DESMONTADO SERA INGRESADO AL ALMACEN DE CFE.
- * ESTA OBRA SE CONSTRUIRA DE ACUERDO A LOS LINEAMIENTOS MARCADOS POR C. F. E.
- * SE INSTALARA CONDUCTOR DE COBRE CU No. 4 PARA EL BAJANTE A TIERRA.
- * POR NINGUN MOTIVO SE INVADIRAN PREDIOS PARTICULARES.
- * ESTE PLANO QUEDA SUJETO A CAMBIOS DURANTE LA SUPERVISION EN CAMPO.
- * DURANTE LA SUPERVISION DE LA OBRA SE ELIMINARA TODA RED DE B.T. QUE YA NO SEA NECESARIA.

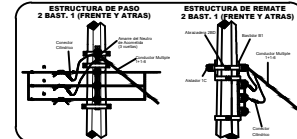
VOLUMEN DE OBRA 31 POSTES DE RED.



Nº	ESTR.	COORDENADAS
1	ESTR.	197235
2	ESTR.	197235
3	ESTR.	197235
4	ESTR.	197235
5	ESTR.	197235
6	ESTR.	197235
7	ESTR.	197235
8	ESTR.	197235
9	ESTR.	197235
10	ESTR.	197235
11	ESTR.	197235
12	ESTR.	197235
13	ESTR.	197235
14	ESTR.	197235
15	ESTR.	197235
16	ESTR.	197235
17	ESTR.	197235
18	ESTR.	197235
19	ESTR.	197235
20	ESTR.	197235
21	ESTR.	197235
22	ESTR.	197235
23	ESTR.	197235
24	ESTR.	197235
25	ESTR.	197235
26	ESTR.	197235
27	ESTR.	197235
28	ESTR.	197235
29	ESTR.	197235
30	ESTR.	197235
31	ESTR.	197235

Nº	CLARO	CONDUCTOR EN M.T.		CABLE MULTIPLE 2+1 10
		2F	3F	
1	4.1	4.1	4.1	-
2	1.2	4.1	4.1	-
3	2.3	4.1	4.1	-
4	2.5	4.1	4.1	-
5	3.6	4.1	4.1	-
6	4.2	4.1	4.1	-
7	7.8	4.1	4.1	-
8	8.9	4.1	4.1	-
9	9.3	4.1	4.1	-
10	10.1	4.1	4.1	-
11	11.1	4.1	4.1	-
12	11.1	4.1	4.1	-
13	12.1	4.1	4.1	-
14	13.1	4.1	4.1	-
15	13.1	4.1	4.1	-
16	14.1	4.1	4.1	-
17	15.1	4.1	4.1	-
18	15.1	4.1	4.1	-
19	16.1	4.1	4.1	-
20	17.1	4.1	4.1	-
21	17.1	4.1	4.1	-
22	18.1	4.1	4.1	-
23	18.1	4.1	4.1	-
24	19.1	4.1	4.1	-
25	20.1	4.1	4.1	-
26	21.1	4.1	4.1	-
27	22.1	4.1	4.1	-
28	22.1	4.1	4.1	-
29	23.1	4.1	4.1	-
30	23.1	4.1	4.1	-
31	24.1	4.1	4.1	-
32	25.1	4.1	4.1	-
33	26.1	4.1	4.1	-
34	27.1	4.1	4.1	-
35	28.1	4.1	4.1	-
36	29.1	4.1	4.1	-
37	30.1	4.1	4.1	-
38	31.1	4.1	4.1	-
39	32.1	4.1	4.1	-
40	33.1	4.1	4.1	-
41	34.1	4.1	4.1	-
42	35.1	4.1	4.1	-
43	36.1	4.1	4.1	-
44	37.1	4.1	4.1	-
45	38.1	4.1	4.1	-
46	39.1	4.1	4.1	-
47	40.1	4.1	4.1	-
48	41.1	4.1	4.1	-
49	42.1	4.1	4.1	-
50	43.1	4.1	4.1	-
51	44.1	4.1	4.1	-
52	45.1	4.1	4.1	-
53	46.1	4.1	4.1	-
54	47.1	4.1	4.1	-
55	48.1	4.1	4.1	-
56	49.1	4.1	4.1	-
57	50.1	4.1	4.1	-
58	51.1	4.1	4.1	-
59	52.1	4.1	4.1	-
60	53.1	4.1	4.1	-
61	54.1	4.1	4.1	-
62	55.1	4.1	4.1	-
63	56.1	4.1	4.1	-
64	57.1	4.1	4.1	-
65	58.1	4.1	4.1	-
66	59.1	4.1	4.1	-
67	60.1	4.1	4.1	-
68	61.1	4.1	4.1	-
69	62.1	4.1	4.1	-
70	63.1	4.1	4.1	-
71	64.1	4.1	4.1	-
72	65.1	4.1	4.1	-
73	66.1	4.1	4.1	-
74	67.1	4.1	4.1	-
75	68.1	4.1	4.1	-
76	69.1	4.1	4.1	-
77	70.1	4.1	4.1	-
78	71.1	4.1	4.1	-
79	72.1	4.1	4.1	-
80	73.1	4.1	4.1	-
81	74.1	4.1	4.1	-
82	75.1	4.1	4.1	-
83	76.1	4.1	4.1	-
84	77.1	4.1	4.1	-
85	78.1	4.1	4.1	-
86	79.1	4.1	4.1	-
87	80.1	4.1	4.1	-
88	81.1	4.1	4.1	-
89	82.1	4.1	4.1	-
90	83.1	4.1	4.1	-
91	84.1	4.1	4.1	-
92	85.1	4.1	4.1	-
93	86.1	4.1	4.1	-
94	87.1	4.1	4.1	-
95	88.1	4.1	4.1	-
96	89.1	4.1	4.1	-
97	90.1	4.1	4.1	-
98	91.1	4.1	4.1	-
99	92.1	4.1	4.1	-
100	93.1	4.1	4.1	-

DETALLE DE BASTIDORES ESTRUCT. PASO Y REMATE B1 PARA ACOMETIDAS



RESUMEN DE POSTES DE LA R.D.

03 POSTES DE CONCRETO OCT. DE 13-600 DE RED.
29 POSTES DE CONCRETO OCT. DE 12-750 DE RED.
03 POSTES DE CONCRETO OCT. DE 12-750 COMO MODIFICACION.
TOTAL 35 POSTES DE CONCRETO PROYECTADOS.

11 POSTES DE CONC. OCT. DE 9-400 COMO CONTRAPOSTE

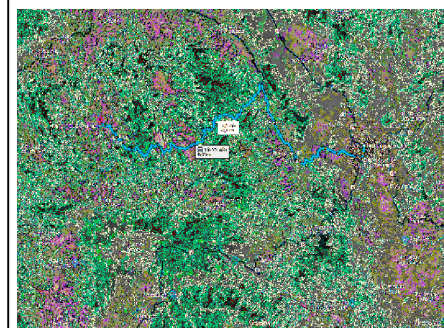
RESUMEN DE TRANSFORMADORES

01 TRANSFORMADORES TDA 2 15 KVA
03 TRANSFORMADORES TDA 2 10 KVA
03 TRANSF. PROYECTADOS CON UNA CAPACIDAD TOTAL DE 95 KVA'S

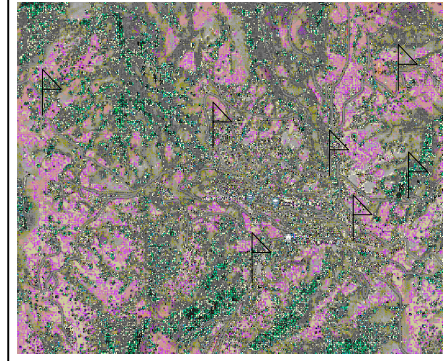
RESUMEN DE CONDUCTOR DE R.D.

LONGITUD DE CABLE 2F-2H CONDUCTOR ACSR 30 = 0+856 KMS.
LONGITUD DE CABLE NEUTRO CONDUCTOR ACSR 10 = 0+351 KMS.
LONGITUD DE CABLE MULTIPLE (2+1) AL 1/0 = 1+027 KMS.

CROQUIS DE MACROLOCALIZACION



CROQUIS DE MICROLOCALIZACION



LA COMISION FEDERAL DE ELECTRICIDAD DIVISION SURESTE CERTIFICA
HABER REVISADO Y AUTORIZADO EL PRESENTE PLANO PROYECTO DE
ELECTRIFICACION CON VIGENCIA DE UN AÑO

A PARTIR DE _____ DE _____ DEL 20 ____.

DIVISION SURESTE
ZONA DE DISTRIBUCION HUAJUAPAN
DEPARTAMENTO DE PLANEACION, PROYECTOS Y
CONSTRUCCION
PLANO PROYECTO
RED MEDIA TENSION AEREA

"AMPLIACIÓN DE LA RED DE DISTRIBUCION DE ENERGÍA ELÉCTRICA EN
VARIAS CALLES DE LA LOCALIDAD DE SAN SIMON ZAHUATLAN, MUNICIPIO
DE SAN SIMON ZAHUATLAN"

MUNICIPIO: SAN SIMON ZAHUATLAN. DISTRITO: HUAJUAPAN.

COMISION FEDERAL DE ELECTRICIDAD

PROYECTO:	APROBO	ESCALA:
REVISO		S/E
		FECHA:
		JUNIO/ 2023
Va. Bo.		PLANO:
		UNICO