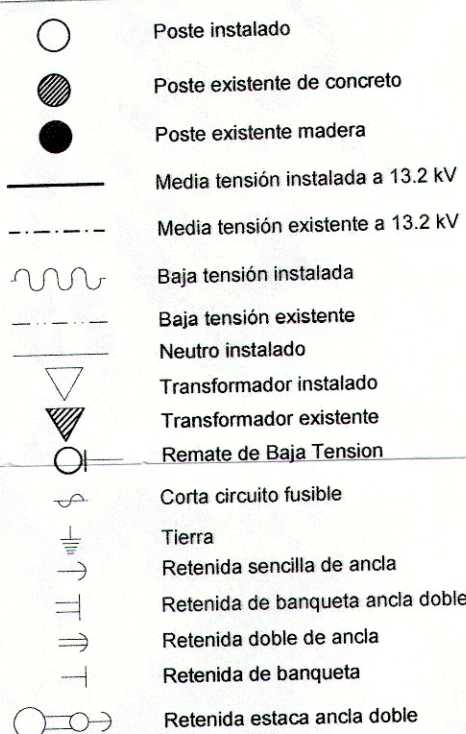
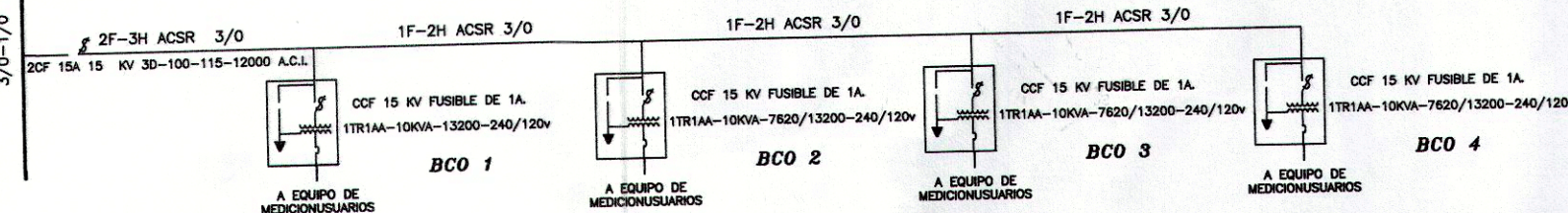


## SIMBOLOGIA



## DIAGRAMA UNIFILAR



## VOLUMEN DE OBRA 14 POSTES DE RED.

### RESUMEN DE POSTES DE LA R.D.

14 POSTES DE CONCRETO OCT. DE 12-750 DE RED.  
02 POSTES DE CONCRETO OCT. DE 12-750 COMO MODIFICACION.  
TOTAL 16 POSTES DE CONCRETO PROYECTADOS.

06 POSTES DE CONC. OCT. DE 9-400 COMO CONTRAPOSTE

### RESUMEN DE TRANSFORMADORES

04 TRANSFORMADORES TDA 1 10 KVA  
04 TRANSF. PROYECTADOS CON UNA CAPACIDAD TOTAL DE 40 KVA'S

### RESUMEN DE CONDUCTOR DE R.D.

LONGITUD DE CABLE MULTIPLE (2+1) AL 1/0 = 0+625

NO.	EXISTENTE	BCO.	PRIMARIO	SECUNDARIO
a	EXISTENTE 11-500		PS1N/RP1	1R1 RDA/RSA 1K
b	EXISTENTE 11-500	EXIST.	RP1N) 1TR1AA 5KVA EXIST.	1R1 RDA 3K
c	EXISTENTE 11-700	EXIST.	RP1N) 1TR1AA 10KVA EXIST.	1R1 RDA 3K
d	EXISTENTE 11-500	EXIST.	RP1N) 1TR1AA 5KVA EXIST.	1R2 RDA 3K
e	EXISTENTE 12-750		PS1N	1P1
f	EXISTENTE 12-750	EXIST.	RP1N) 1TR1AA 10KVA EXIST.	1R1 READ 3K

### NOTAS:

- \* ESTA OBRA EN BAJA TENSION SE CONSTRUIRA CON CONDUCTOR MULTIPLE (2+1 CAL. 1/0).
- \* SE INSTALARAN TRANSFORMADORES DE 1 FASE (YT) DE 10 KVA. SE ADICIONARAN CCF COMO MEDIO DE PROTECCION Y DESCONEXION.
- \* A LOS TRANSFORMADORES SE LE INSTALARAN APARTARRAYOS DE BAJA TENSION DEL LADO DEL SECUNDARIO DEL TRANSFORMADOR.
- \* A TODOS LOS TRANSFORMADORES SE LES INSTALARAN TIRA Y CAPUCHON PROFAUNA.
- \* SE INSTALARAN ESTRIBOS PREFORMADOS PARA LA CONEXION DEL CONECTOR PARA LINEA VIVA.
- \* SE INSTALARAN CONECTORES CRU EN PUENTES DE M.T. Y B.T. DE ACUERDO AL CALIBRE DE CONDUCTOR.
- \* SOLAMENTE SE UTILIZARA CONECTOR TIPO "H" EN BIGOTES PARA ACOMETIDAS.
- \* SE INSTALARAN CONECTORES BIMETALICOS TIPO "T" O "L" PARA LA CONEXION DEL CABLE MULTIPLE DE B.T. CON EL CABLE THW- 1/0.
- \* EL MATERIAL DESMANTELADO SERA INGRESADO AL ALMACEN DE CFE.
- \* ESTA OBRA SE CONSTRUIRA DE ACUERDO A LOS LINEAMIENTOS MARCADOS POR C. F. E.
- \* POR NINGUN MOTIVO SE INVADIRAN PREDIOS PARTICULARES.
- \* ESTE PLANO QUEDA SUJETO A CAMBIOS DURANTE LA SUPERVISION EN CAMPO.

NO	MATERIAL	UNIDAD	CANTIDAD
1	POSTE DE CONCRETO 11-500	PZA	3
2	AISLADOR DE VIDRIO 6SV	PZA	6
3	AIASLADOR 1C	PZA	4
4	BASTIDOR B3	PZA	5
5	ABRAZADERA 2BS	PZA	4
6	CALE AG 5/16	KGS	15
7	AIASLADOR 3R	PZA	6
8	BASTIDOR B1	PZA	2
9	TRANSFORMADOR 5KVA	PZA	2
10	CORTACIRCUITO FUSIBLE 15KV	PZA	2
11	CONECTOR LINEA VIVA	PZA	1
12	ABRAZADERA 1AG	PZA	1
13	GUARDACABO G3	PZA	4
14	SOPORTE CV1	PZA	4
15	AIASLADOR 13 A	PZA	1
16	CABLE ACSR 1/0	KG	15

NO	ZONA	ESTE	NORTE	LATITUD	LONGITUD
1	14Q	762718	1809342	16.350514°	-96.540771°
2	14Q	762658	1809256	16.350374°	-96.541139°
3	14Q	762625	1809209	16.350115°	-96.541352°
4	14Q	762518	1809273	16.350758°	-96.540708°
5	14Q	762553	1809368	16.350758°	-96.540708°
6	14Q	762573	1809416	16.351012°	-96.540710°
7	14Q	762625	1809444	16.351904°	-96.541509°
8	14Q	762617	1809413	16.351611°	-96.541369°
9	14Q	763612	1808356	16.341609°	-96.532121°
10	14Q	763599	1808319	16.341593°	-96.532177°
11	14Q	763610	1808270	16.341364°	-96.531737°
12	14Q	763540	1808289	16.341041°	-96.533478°
13	14Q	763396	1808282	16.341041°	-96.533478°
A	14Q	762689	1809299	16.340960°	-96.533462°
b	14Q	762622	1809197	16.349858°	-96.541528°
c	14Q	762533	1809321	16.350125°	-96.541444°
d	14Q	762644	1809482	16.351705°	-96.540487°
e	14Q	762605	1809499	16.342425°	-96.532972°
f	14Q	763422	1808233	16.342426°	-96.532972°

NO.	POSTE	BCO.	PRIMARIO	SECUNDARIO
1	12	750	PS1N	1R3 RSA 1K
2	12	750	1	1D3 RBA/RSA 3K
3	12	750	RP1N)1TR1AA 10 KVA 1CF1A	1R3 RSA 1K
4	12	750		1R3 RSA 1K
5	12	750		1P3
6	12	750		1R3 REA 1K
7	12	750		1D3 REA
8	12	750		1R3 RBA 1K
9	12	750	PS1N) 1TR1AA 10KVA 1CF1A	1R3-1P1 RSA 3K
10	12	750		1D3 REA 1K
11	12	750		1R3 RSA 1K
12	12	750		1R3 RSA 1K
13	12	750		1R3 RSA 1K
14	12	750		1R3 RSA 1K
A	12	750	PS1N/RP1	1P3/1R1 READ 1K
c	EXISTENTE 11-700			1P3-1R1
D	12	750	RP1N) 1TR1AA 10 KVA 1CF1A	1R2/1R3 READ/RSA 3K
e	EXISTENTE 12-750	4	1TR1AA 10 KVA 1CF1A	1R3-1P1 RBA 3K
f	EXISTENTE 12-750	EXIST.		1R3/1R3

LA COMISION FEDERAL DE ELECTRICIDAD DIVISION SURESTE CERTIFICA  
HABER REVISADO Y AUTORIZADO EL PRESENTE PROYECTO DE  
ELECTRIFICACION SUBTERRANEA CON VIGENCIA DE UN AÑO  
A PARTIR DEL 02 AGO 2021 DE LA ZONA OAXACA

REVISOR: **APROBADO** 02 AGO 2021 Vg. Bo. 06/040/2021

ING. RIGOBERTO AVENDANO TADEO SUPERVISOR DE CONSTRUCCION  
ING. ESMAN VASQUEZ CHINAS JEFE DE OFICINA DE ATENCION A SOLICITUDES Y APORTACIONES ZONA OAXACA

APROBÓ  
ING. NORA VIANEY BALDERAS LEON JEFE DEL DEPTO DE PLANEACION

NOTA: ESTA APROBACION NO ES AUTORIZACION PARA CONSTRUIR LA OBRA PODRA EJECUTARSE HASTA QUE HAYA SIDO AUTORIZADO EL CONVENIO DE OBRA CORRESPONDIENTE

COMISION FEDERAL DE ELECTRICIDAD  
DIVISION DE DISTRIBUCION SURESTE  
ZONA OAXACA  
DEPARTAMENTO DE PLANEACION

PROYECTO DE RED AEREA  
AMPLIACION DE LA RED DE DISTRIBUCION DE ENERGIA ELECTRICA EN CALLE CARRIZAL, BUSTAMANTE, GARCIA, PRIV. PROGRESO, PRIV. LOS NARANJALES, EN LA LOCALIDAD DE SITIO DE XITLAPEHUA, DEL MUNICIPIO DE SITIO DE XITLAPEHUA

LOCALIDAD: SITIO DE XITLAPEHUA. MUNICIPIO: SITIO DE XITLAPEHUA.

**MEDIA TENSION AEREA**

ESCALA: 1:2000  
FECHA: JULIO / 2021  
PLANO: UNICO

DIBUJO: E.F.L.

BCO	CAPACIDAD (KVA)	CARGA POR LOTE (KVA)	USUARIOS EXISTENTES	USUARIOS NUEVOS	CARGA TOTAL (KVA)	FACTOR UTIL. (%)
1	10 KVA	0.6600	1	2	1.9800	19.80%
2	10 KVA	0.6600	2	3	3.3000	33.00%
3	10 KVA	0.6600	1	3	2.6400	26.40%
4	10 KVA	0.6600	0	3	1.9800	19.80%