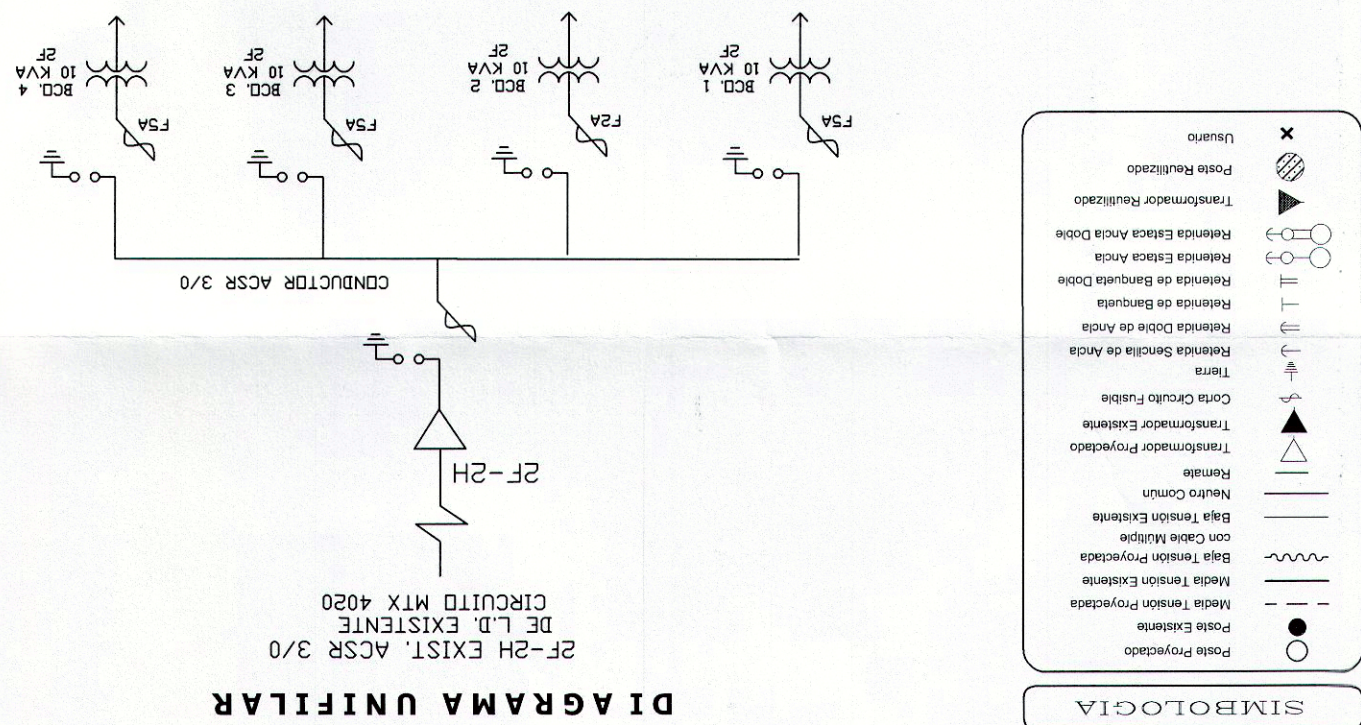


VOLUMEN DE OBRA
(19 POSTES DE RED)



POSTES		NUM.	BOC.	PRIMARIO	SECUNDARIO	K
NUM.	ALT.					
A	12	750		VD2N		
B	12	750				183
C	12	750				193
D	12	750		VR2N		
CUADRO DE DISPOSITIVOS EXISTENTES						
DISPOSITIVOS						

NUM.	POSTES	NUM. BCO.	P/INMARIO	CUADRO DE DISPOSITIVOS	
				DISPOSITIVOS	
A	EXISTENTE			R022	1R1
B	EXISTENTE			V52N	
C	EXISTENTE			V52N	
D	EXISTENTE			V02N CONV. A V02N	
1	2	750		AD02N)CCCFZA	1R1/1R3
2	12	750		TD2N	1P3
3	12	750	1	TS2N) 1TR2AA 10KVYA 2CCFZA	1R3/1R3
4	3	750		AD02N	2R0DA
5	6	750		TD2N	REAO
6	5	750		AD02N	3K
7	7	750	2	AD02N	2R0DA
8	8	750		RD02N) 1TR2AA 10KVYA 2CCFZA	3K
9	10	750			1R3/1R3
10	12	750			REAFSA
11	12	750			3K
12	12	750			1R3
13	12	750	3	RD02N) 1TR2AA 10KVYA 2CCFZA	1R3/1R3
14	12	750		V52N	1R1/1R1
15	12	750		V02N	1R1/1R3
16	12	750	4	V02N	3K
17	12	750		V02N	2R0E
18	12	750		V52N	1P3
19	12	750		RD02N)RD0N	1R3/1R1
20	12	750			2R0DA
21	12	750			3K

BCO.	POSTE	CAPACIDAD EN KVA	CARGA POR LOTE (KVA)	USUARIOS NUEVOS	USUARIOS EXISTENTES	CARGA TOTAL	FACTOR DE UTILIZACION
	1	3	10	4		3.2	32%
	2	3	10	4		3.2	32%
	3	13	10	4		3.2	32%
	4	17	10	6		4.5	45%

PUNTO	PLANTAS DE ESPEJES MORTAS
1	7170151169
2	7015117121
3	7100141070
4	7100141070
5	7100141070
6	7100141070
7	7100141070
8	7100141070
9	7100141070
10	7100141070
11	7100141070
12	7100141070
13	7100141070
14	7100141070
15	7100141070
16	7100141070
17	7100141070
18	7100141070
19	7100141070
20	7100141070
21	7100141070
22	7100141070
23	7100141070
24	7100141070
25	7100141070
26	7100141070
27	7100141070
28	7100141070
29	7100141070
30	7100141070
31	7100141070
32	7100141070
33	7100141070
34	7100141070
35	7100141070
36	7100141070
37	7100141070
38	7100141070
39	7100141070
40	7100141070
41	7100141070
42	7100141070
43	7100141070
44	7100141070
45	7100141070
46	7100141070
47	7100141070
48	7100141070
49	7100141070
50	7100141070
51	7100141070
52	7100141070
53	7100141070
54	7100141070
55	7100141070
56	7100141070
57	7100141070
58	7100141070
59	7100141070
60	7100141070
61	7100141070
62	7100141070
63	7100141070
64	7100141070
65	7100141070
66	7100141070
67	7100141070
68	7100141070
69	7100141070
70	7100141070
71	7100141070
72	7100141070
73	7100141070
74	7100141070
75	7100141070
76	7100141070
77	7100141070
78	7100141070
79	7100141070
80	7100141070
81	7100141070
82	7100141070
83	7100141070
84	7100141070
85	7100141070
86	7100141070
87	7100141070
88	7100141070
89	7100141070
90	7100141070
91	7100141070
92	7100141070
93	7100141070
94	7100141070
95	7100141070
96	7100141070
97	7100141070
98	7100141070
99	7100141070
100	7100141070

* Esta obra se construirá a 2F-2H con conductor ACSR 3/0 en M.T. y ACSR 1/0 como neutro común.

* Se utilizará Cable Multiple ACSR 2+1 en los claro de baja tensión.

* Se utilizará aislador 13PD en la estructuras de paso y ASUS15KV

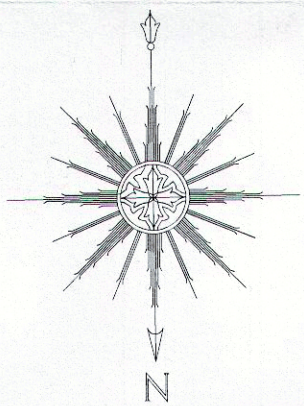
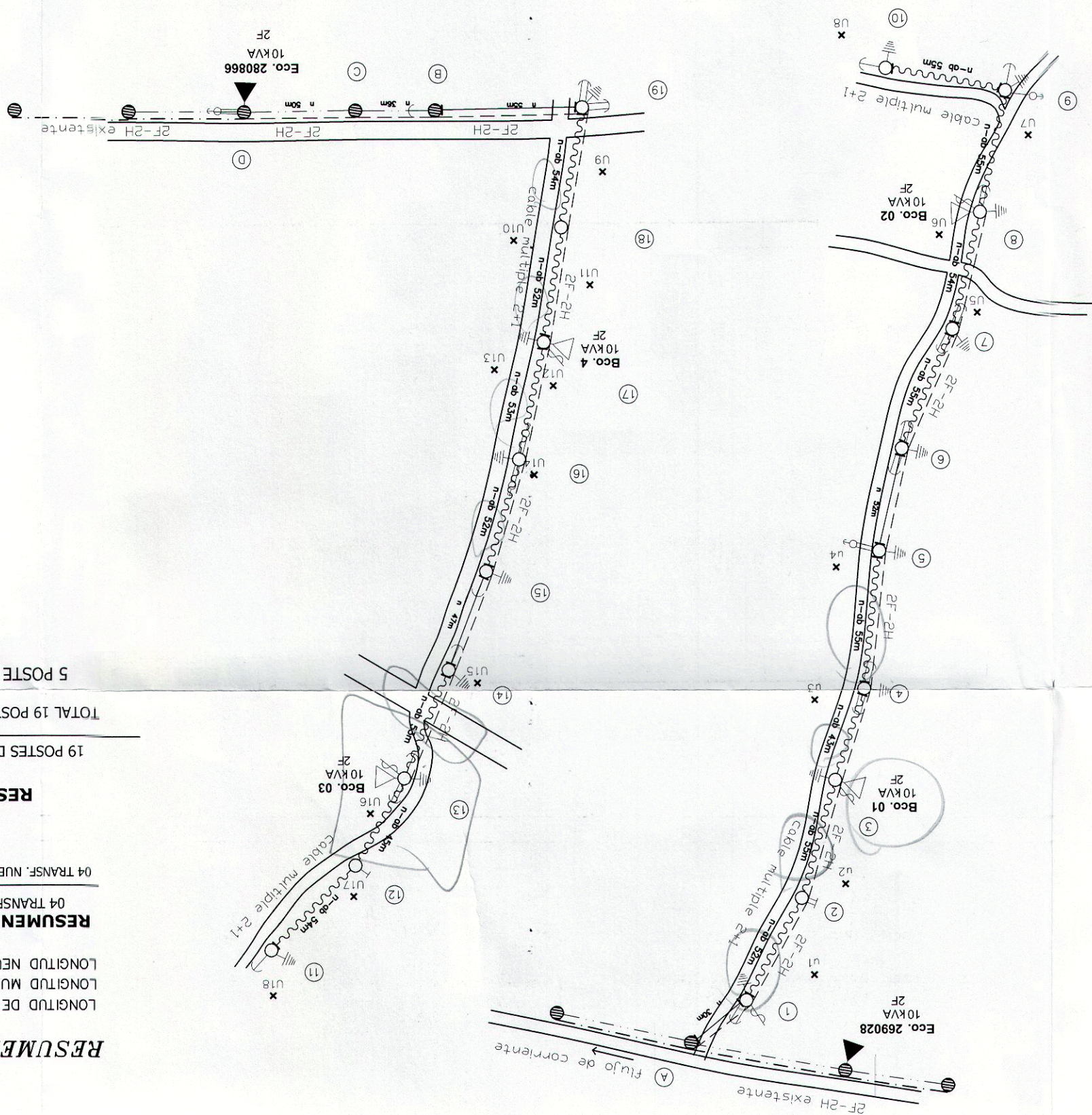
* Se utilizará protector profuma en todos los puentes de CCF y en transformadores.

* Se utilizara conectores tipo CBI 10 1/0 para cerrar plantas en baja tension y CBI 13 3/0 para

* Se instalarán 6 electrodos de puesta a tierra en los transformadores y 3 en los remates.

* Estarán bastidores de servicio en la red de baja tensión.

La obra se construya con las normas vigentes de CFE.



RESUMEN DE CONDUCTOR DE R.D.

LONGITUD DE M.T. (2F-2H) 3/0 = 0 + 860 KMS.
LONGITUD MULTIPLE 2 + 1 1/0 = 0 + 789 KMS.
LONGITUD NEUTRO 1/0 = 0 + 184 KMS.

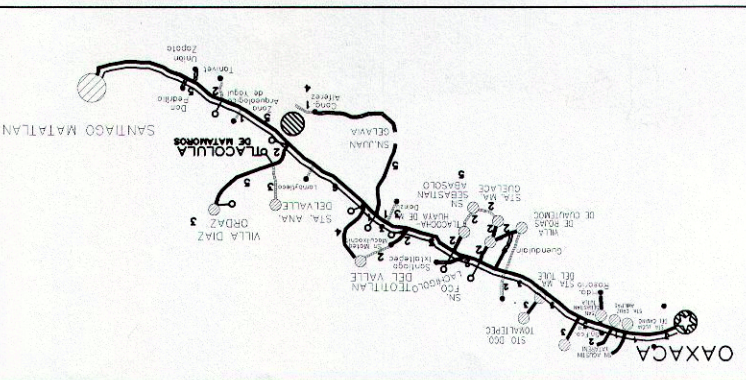
RESUMEN DE TRANSFORMADORES

04 TRANSFORMADOR TD2AA 10KVA

RESUMEN DE POSTES R.D.

19 POSTES DE CONCRETO OCT. DE 12-750 DE R.D.

5 POSTE DE 9-400 COMO CONTRAPOSTE



CROQUIS DE LOCALIZACION

CROQUIS DE MICROLOCALIZACION

LA COMISION FEDERAL DE ELECTRICIDAD DIVISION SURESTE CERTIFICA
HABER REVISADO Y AUTORIZA EL PRESENTE PROYECTO DE ELECTRIFICACION

Одобрено

A PARTIR DEL DE DE 20

24 FEB 1984

REVISOR:

REVISO:

NG. MOISES IGNACIO GARCIA GARCIA
SILBERVISOR DE CONSTRUCCIÓN

APROBO

SEITE DE OFFICE DE
ATTENTION A SOLICITUDES

1

1

PROYECTOS Y CONSTRUCCION

NOTA: ESTA APROBACION NO ES AUTORIZACION PARA

NOTA: ESTA APROBACION NO ES AUTORIZACION PARA CONSTRUIR. LA OBRA

PODRA EJECUTARSE HASTA QUE HAYA SIDO FORMALIZADO EL CONVENIO DE

OBRA CORRECTION: _____

DIVISION SURESTE

DEPARTAMENTO DE PLANEACION

PLANO PROYECTO

"AMPLIACION DE LA RED DE ENERGIA ELECTRICA

MUNICIPIO: SANTIAGO MATATLAN.