

B.N-01 UBICADO EN CARA LATERAL DE POSTE DE CFE CON PINTURA COLOR AMARILLO. ELEVACIÓN = 1001.1060 m.
COORDENADAS:
X = 738625.7423, Y = 1883816.6710, Z = 1001.1060

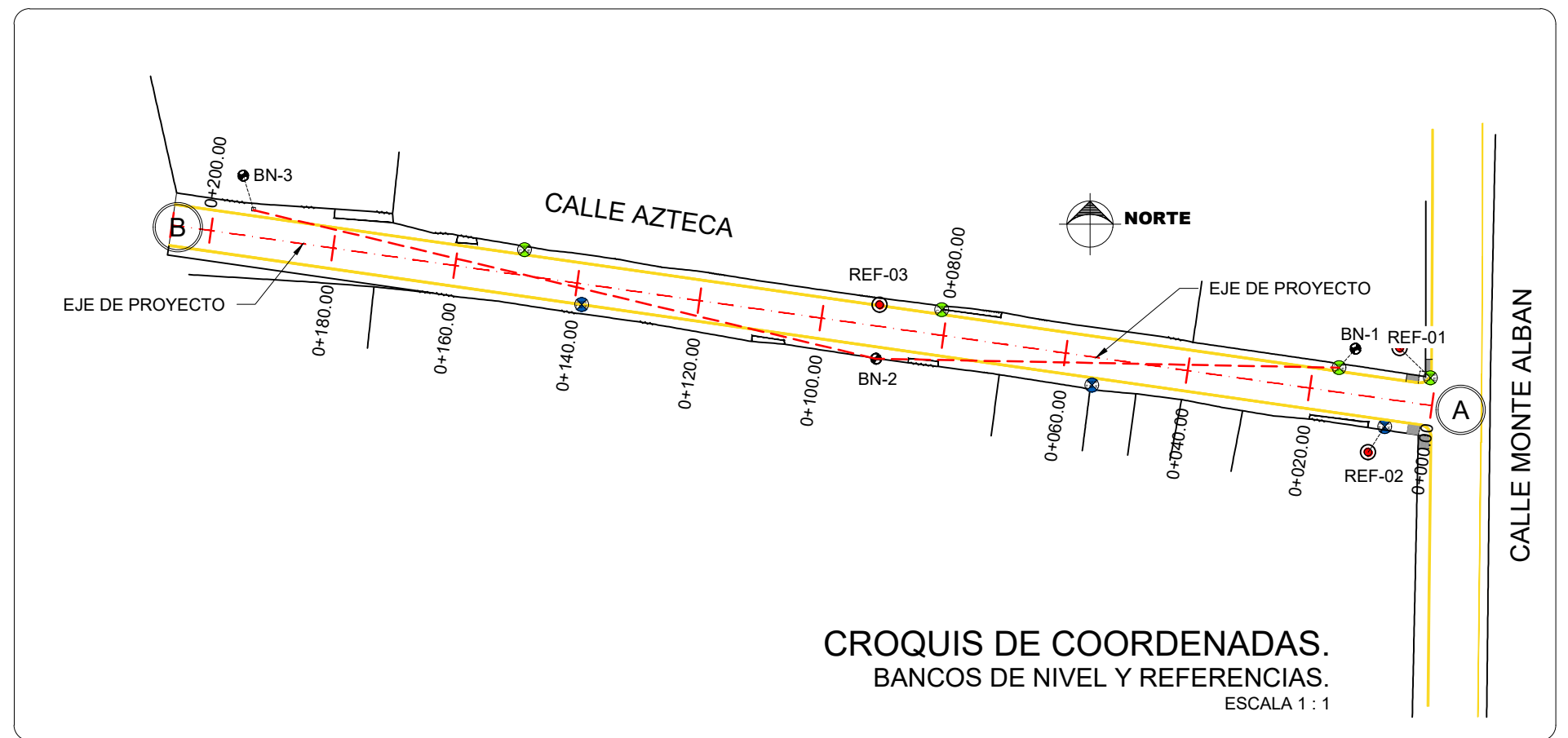
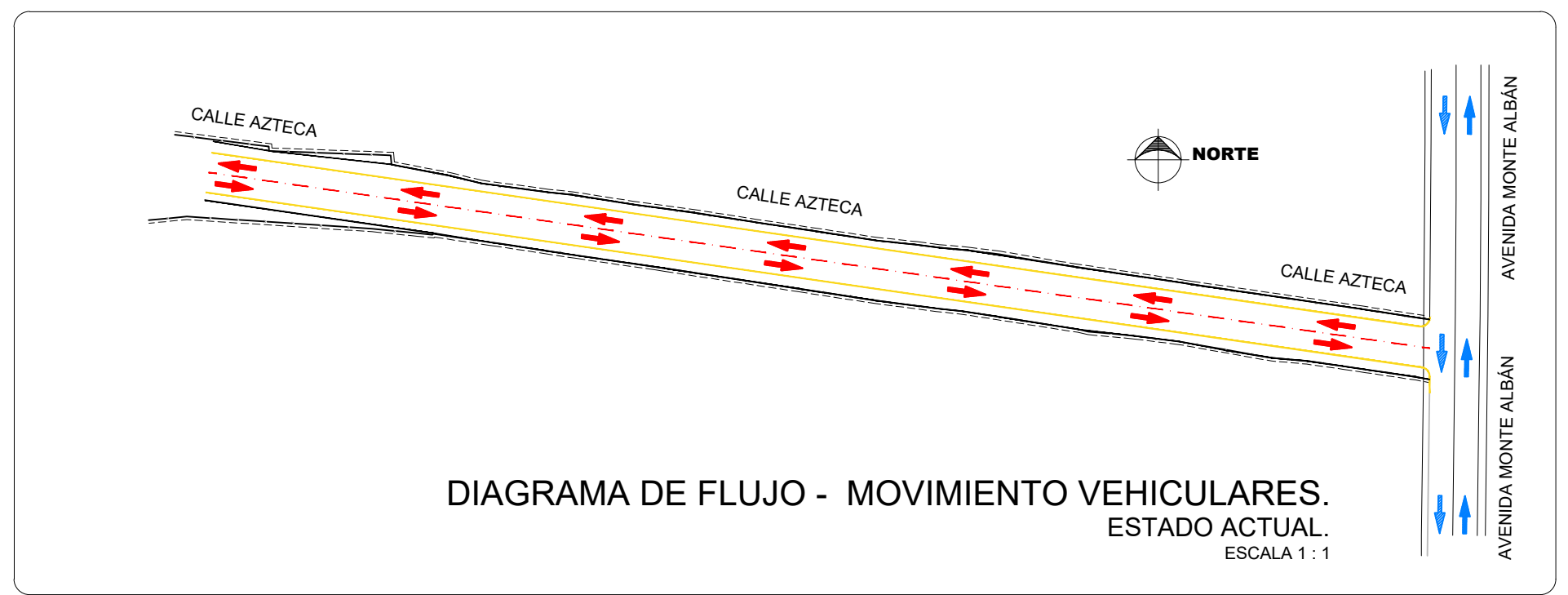
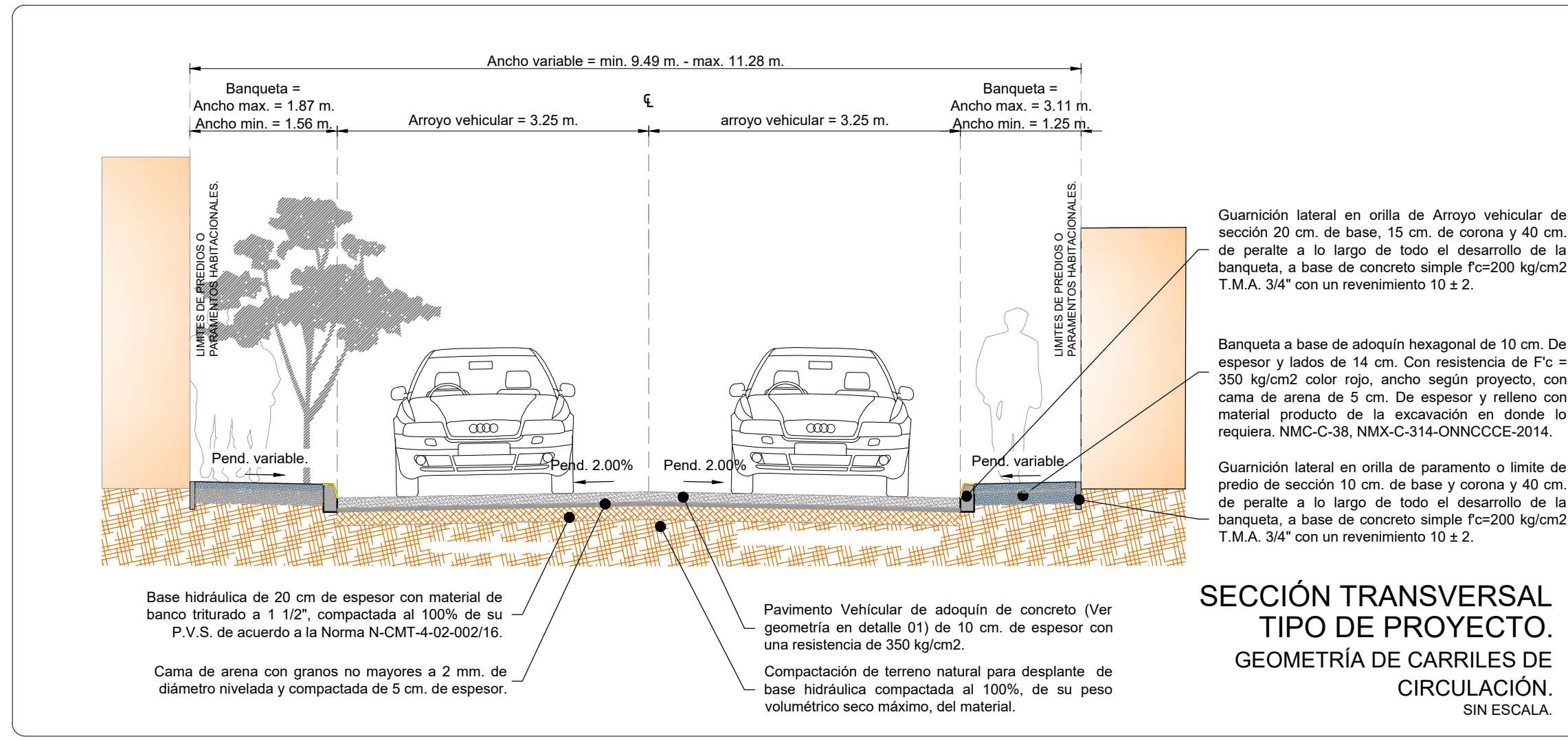
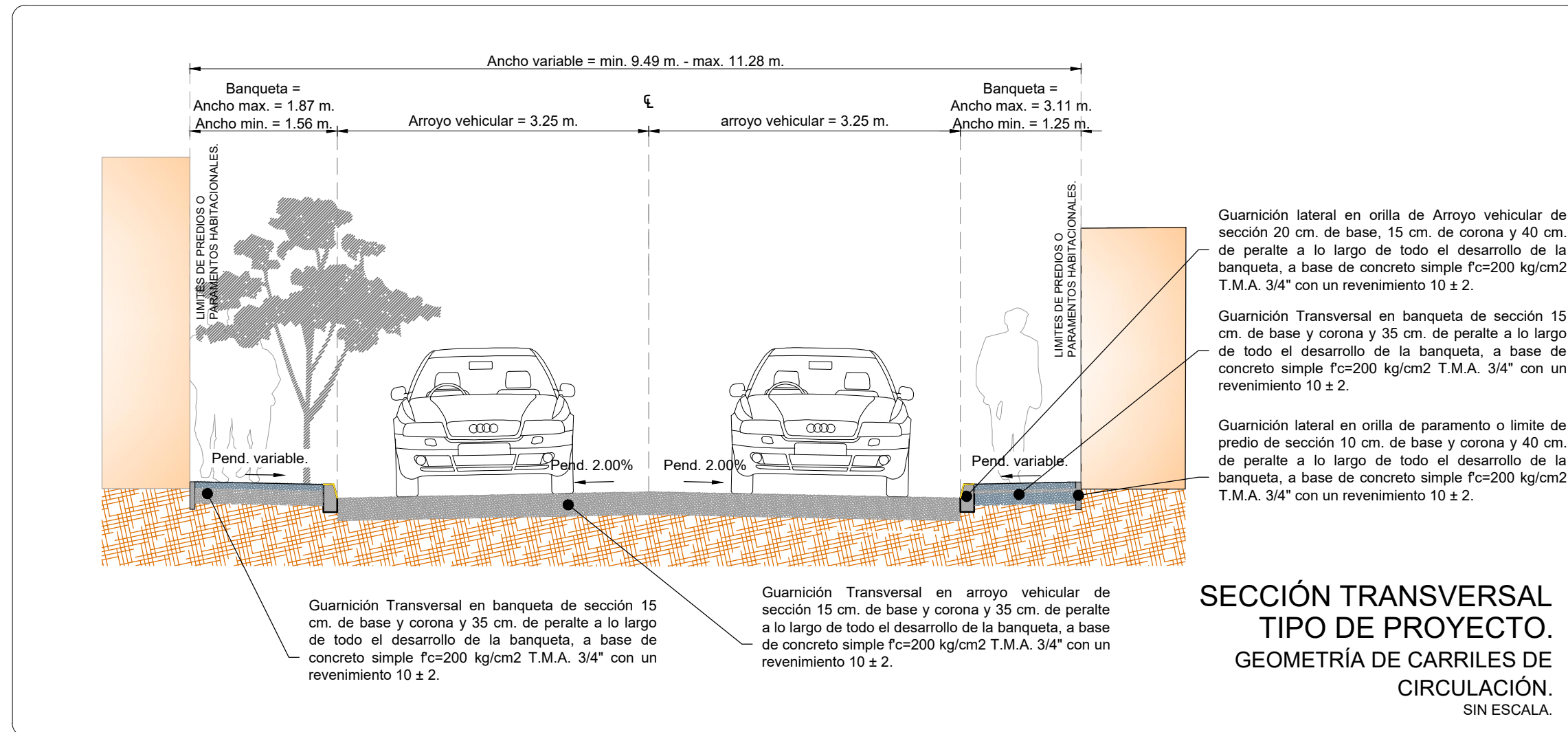
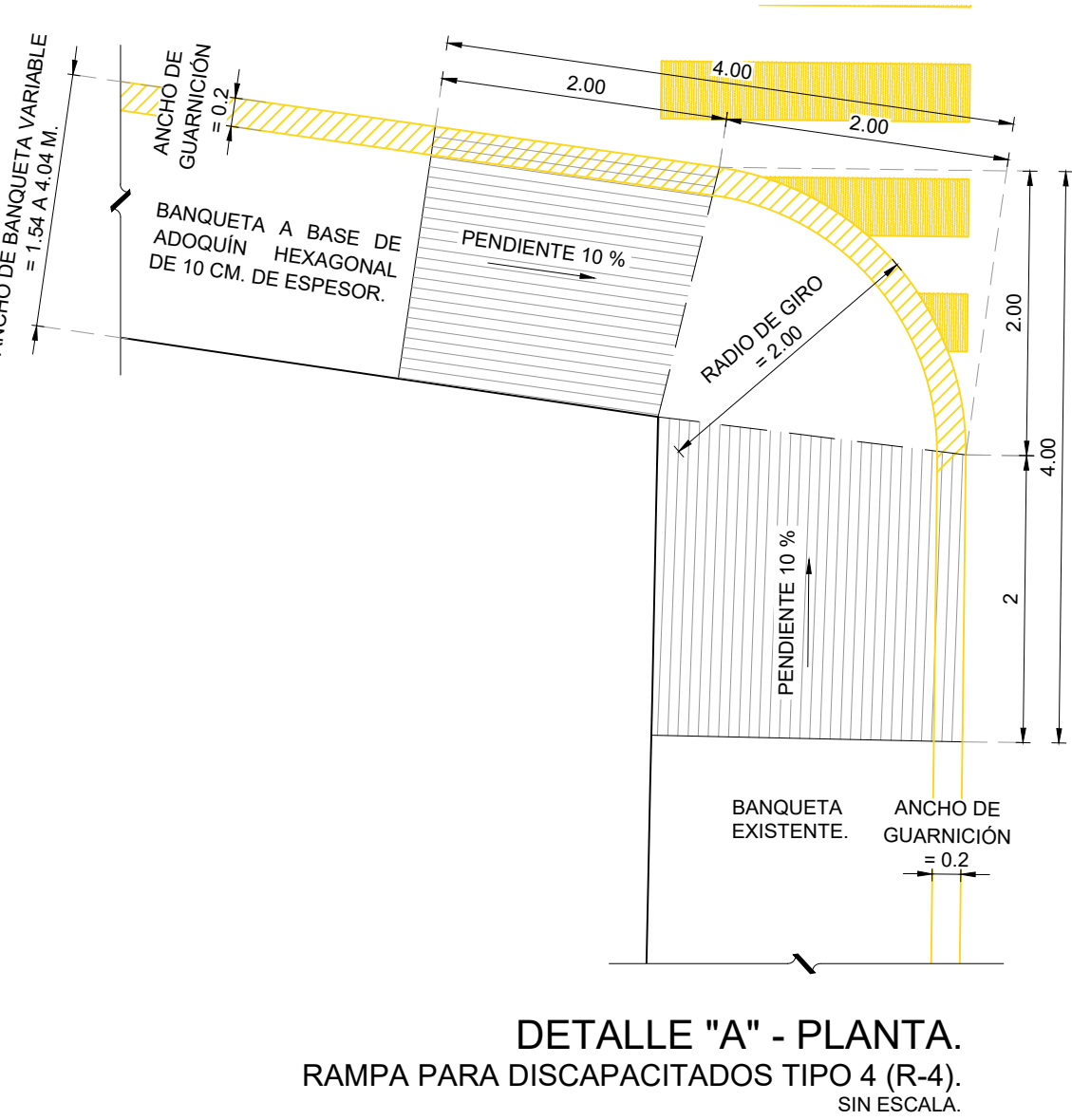
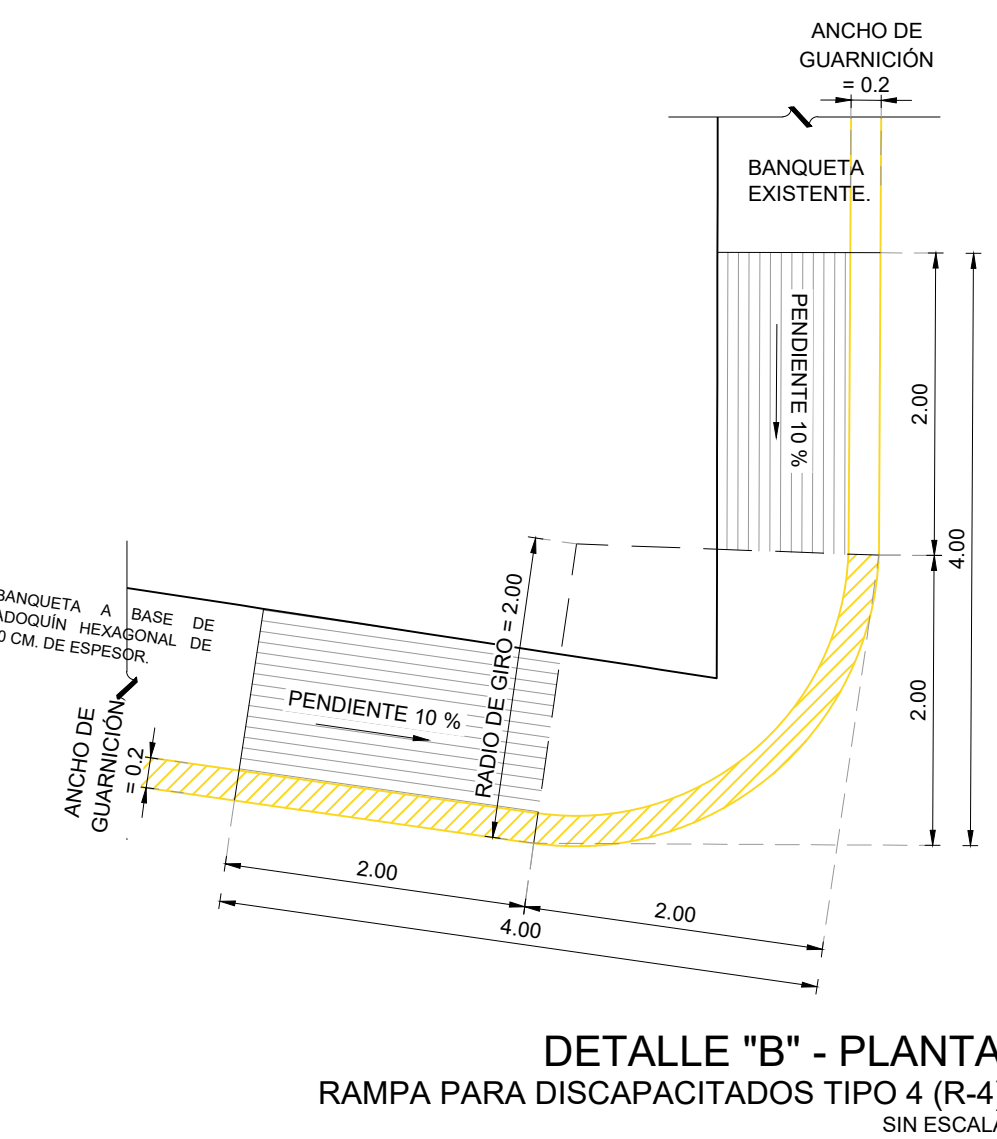
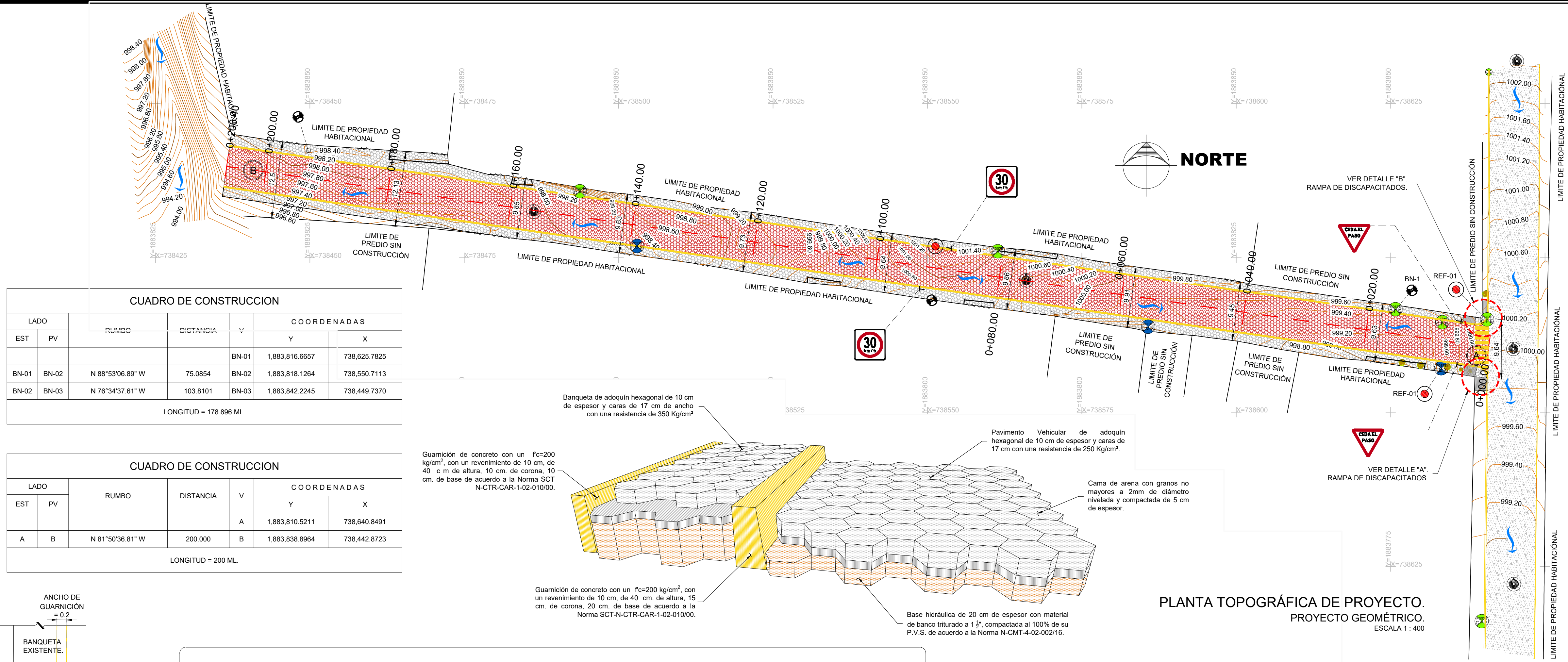
B.N-02 UBICADO S/ PARED DE CASA PARTICULAR CON PINTURA COLOR AMARILLO. ELEVACIÓN = 1002.3020 m.
COORDENADAS:
X = 738550.7113, Y = 1883818.1264, Z = 1002.3020

B.N-03 UBICADO S/ REGISTRO DE AGUAS NEGRAS CON CLAVO ACERADO Y PINTURA COLOR AMARILLO. ELEVACIÓN = 998.4610 m.
COORDENADAS:
X = 738449.7370, Y = 1883842.2245, Z = 998.4610

REF-01 UBICADO EN CARA LATERAL DE POSTE DE TELMEX CON PINTURA COLOR AMARILLO. ELEVACIÓN = 1001.9960 m.
COORDENADAS:
X = 738640.5513, Y = 1883815.0479, Z = 1001.9960

REF-02 UBICADO EN CARA LATERAL DE POSTE DE TELMEX CON PINTURA COLOR AMARILLO. ELEVACIÓN = 1001.4070 m.
COORDENADAS:
X = 738653.1210, Y = 1883807.1290, Z = 1001.4070

REF-03 UBICADO EN RAMA DE ÁRBOL SOBRE CALLE CON PINTURA COLOR AMARILLO. ELEVACIÓN = 1003.1290 m.
COORDENADAS:
X = 738551.3114, Y = 1883826.8614, Z = 1003.1290



CROQUIS DE MICRO-LOCALIZACION

NOTAS GENERALES

SIMBOLOGÍA

POSTE C.F.E. ÁRBOL

POSTE TELMEX. BANCO DE NIVEL

CURVA DE NIVEL MAYOR @ 0.5 M. REFERENCIA

CURVA DE NIVEL MENOR @ 0.1 M. SENTIDOS DE CIRCULACIÓN

LÍMITE DE PROPIEDAD A BASE DE MATERIALES INDUSTRIALIZADOS. GUARNICIÓN DE PROYECTO

LÍMITE DE PROPIEDAD CERCADO CON MALLA CICLON. POZO DE VISITA EXISTENTE

LÍMITE DE PROPIEDAD SIN CERCADO. ADOQUÍN EN ARROYO VEHICULAR

ENTRADA A PREDIO. ADOQUÍN EN ARROYO BANQUETAS

SENTIDO DE ESCURRIMIENTO.

Santa Cruz XOXOCOTLÁN
Gobernando con la gente
2019-2021

H. AYUNTAMIENTO CONSTITUCIONAL MUNICIPIO DE SANTA CRUZ XOXOCOTLAN.

ESTADO: (20) OAXACA MUNICIPIO: (385) SANTA CRUZ XOXOCOTLAN.
DISTRITO: (019) CENTRO LOCALIDAD: (0001) SANTA CRUZ CENTRALES.

PROYECTO:
"CONSTRUCCIÓN DE PAVIMENTO CON ADOQUÍN DE LA CALLE AZTECA, EN LA COLONIA LAS CULTURAS, MUNICIPIO DE SANTA CRUZ XOXOCOTLÁN, OAXACA"

UBICACIÓN:
CALLE AZTECA, ENTRE LAS CALLES EDGARDO AMILCAR, CUAUHTEMOC Y LA CALLE MONTE ALBÁN, SANTA CRUZ XOXOCOTLAN, C.P. 71233, SANTA CRUZ XOXOCOTLAN, OAXACA.

POR LA AUTORIDAD MUNICIPAL

LIC. EMMANUEL ALEJANDRO LÓPEZ JARQUÍN
PRESIDENTE MUNICIPAL CONSTITUCIONAL

C. RAYMUNDO ABDIAS ORTEGA GOMEZ
SECRETARIO MUNICIPAL

ARQ. JOSUE AURELIO AMADOR SAAVEDRA
DIRECTOR RESPONSABLE DE OBRA
CED. PROF. 7245569 D.R.O. A-2514-A

ING. PABLO ARMANDO VELASCO CRUZ
PROYECTISTA
CED. PROF. 9545851

PLANO:

PLANTA GEOMETRICA.

ESCALA:

LA QUE SE INDICA

FECHA:

ABRIL DE 2021

N° DE PLANO PARTICULAR:

01 de 05

N° DE PLANO GENERAL:

01 de 05