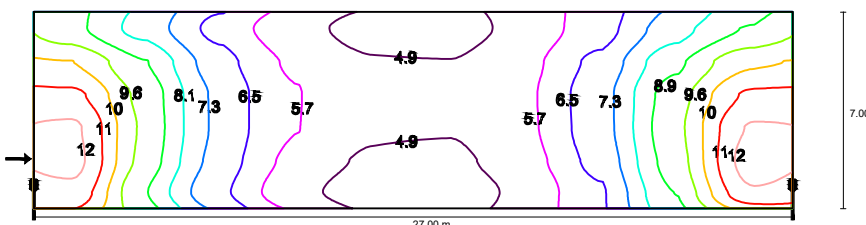
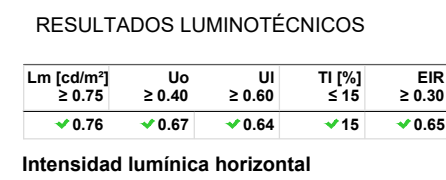
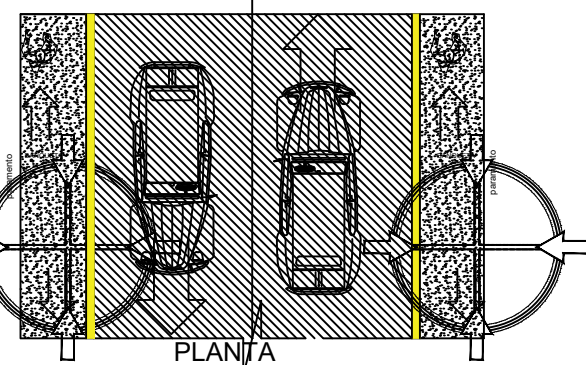


SIMBOLOGÍA



VALOR MÁXIMO DE DPEA
ESTE VALOR NO APLICA PARA PROYECTOS DE
ILUMINACIÓN A BASE DE LUMINARIAS SOLARES

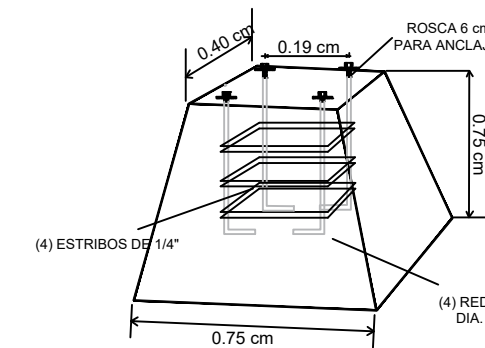
NIVEL DE ILUMINACIÓN PROMEDIO 0.76 CD/M2

EL PROMEDIO MÍNIMO NECESARIO PARA VÍA SECUNDARIA RESIDENCIAL TIPO B ES DE 0.5 CD/M2, DE ACUERDO A LA NOM-013-ENER-2013 EN PAVIMENTO TIPO R1, LA UNIFORMIDAD MÁXIMA PERMITIDA DE 3.0 A 1 Ó MENOR EN E-PROMEDIO / E-MÍNIMO, REQUERIMIENTO QUE CUMPLE AMPLIAMENTE EL PROYECTO DE ALUMBRADO PROPUESTO.

NOTAS:

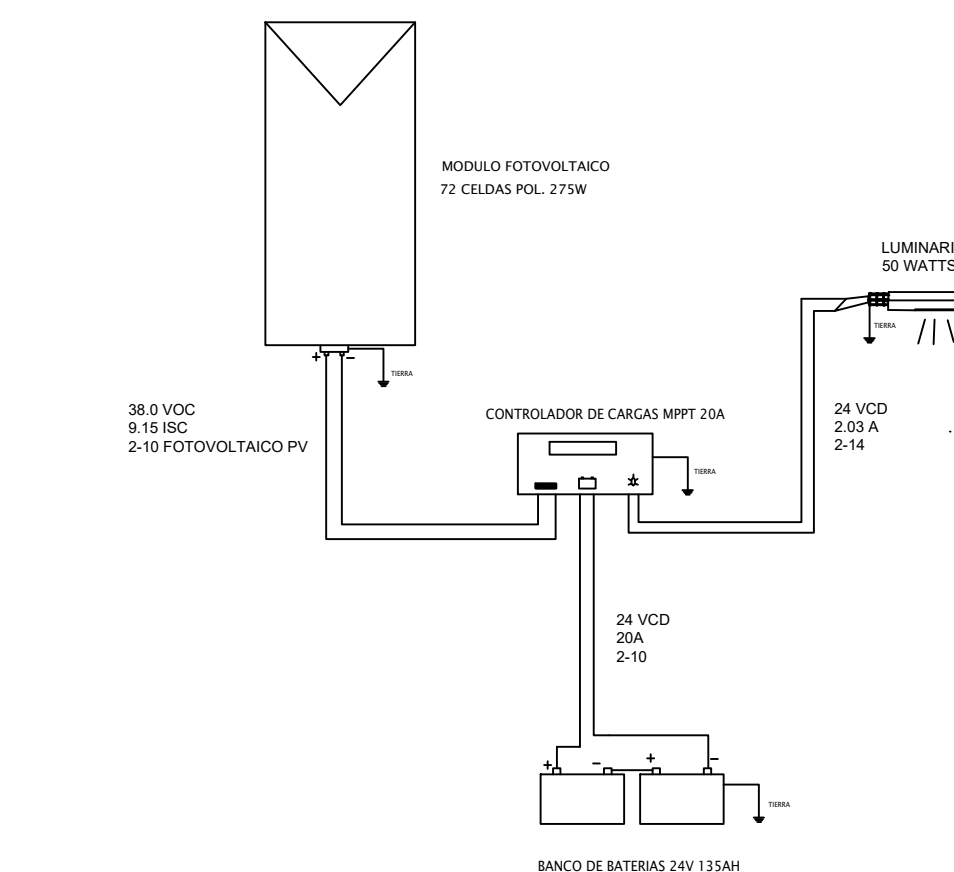
- * LA DISTANCIA INTERPOSTAL SERÁ DE 27 METROS, RESULTADO DEL CALCULO DE ILUMINACIÓN
- * SE INSTALARÁN LUMINARIAS A BASE DE LED'S DE 50 W, CON UNA ÓPTICA TIPO II
- * SE INSTALARÁ UN MODULO FOTOVOLTAICO POLICRISTALINO 275 WP, POR POSTE.
- * EL BANCO DE BATERÍAS SE ALOJARA EN UN GABINETE METÁLICO REFORZADO PARA INSTALARSE EN POSTE
- * LAS BATERIAS SERAN LIBRES DE MANTENIMIENTO, AGM 135 AH, 12 V

Clasificación de Visualidad	Luminancia mínima promedio (cd/m²)	Relaciones de uniformidad máximas (L _{max} /L _{min})	Relación de deslumbramiento por luminancia (L _{max} /L _{min})	Aspecto de corrección (D _{min})				
Autópticas y cónicas	0.4	3.5:1	5:1	0.3:1	1.01	0.36	0.13	2.16
Vista de escena cotidiana típica	1.0	3:1	5:1	0.3:1	1.01	0.35	0.86	0.88
Vista periférica y nocturna	1.2	3:1	5:1	0.3:1	1.17	1.12	1.03	0.66
Vista principal y nocturna	0.8	3:1	5:1	0.4:1	0.86	0.81	1.04	0.66
Vista secundarias resistentes tipo A	0.6	6:1	10:1	0.4:1	0.64	0.59	0.54	0.55
Vista secundarias resistentes tipo B	0.5	6:1	10:1	0.4:1	0.49	0.45	0.42	0.43
Vista secundarias insensibles tipo A	0.3	6:1	10:1	0.4:1	0.32	0.28	0.26	0.27



BASE TRONCO PIRAMIDAL TIPO 4

40 x 75 x 75 cm
CONCRETO f'_c - 200 kg/cm²
ARMADO EN REDONDO DE 3/4"
ESTRIBOS DE ACERO 1/4"

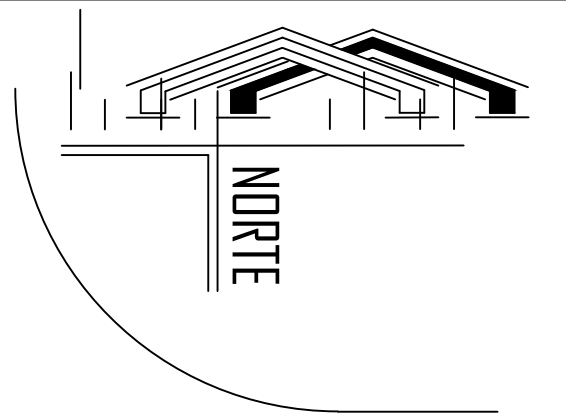


VOLUMEN DE OBRA

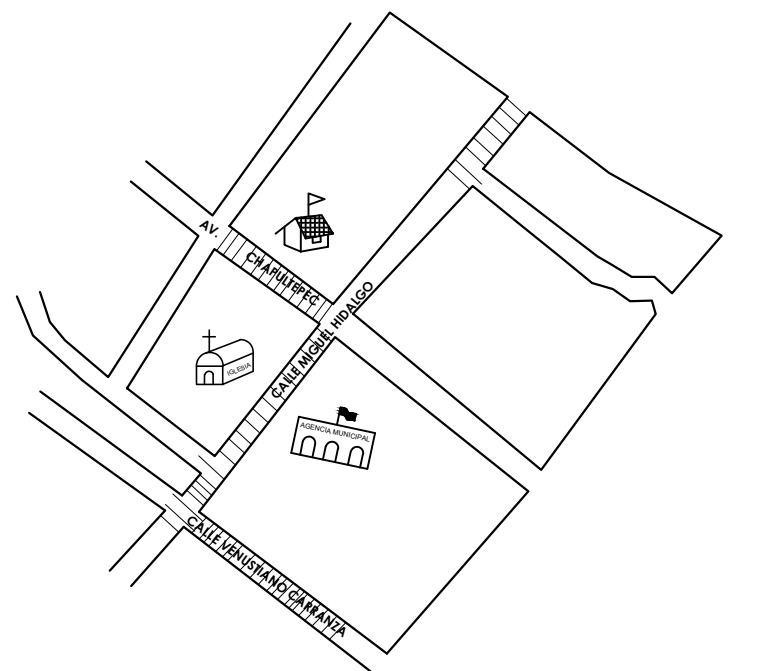
LUMINARIA SOLAR A BASE DE LED'S DE 50 WATTS: 19 PZAS.

MATERIALES

- MODULO FOTOVOLTAICO 72 CELDAS POLICRISTALINO CON POTENCIA DE 275W
- CONTROLADOR DE CARGA MPPT DE 20 A, CON IP 33
- GABINETE METÁLICO CON MONTAJE EN PESTE PARA ALJOAR BATERÍAS Y COMPONENTES
- BATERIA SOLAR SAGM 12V 135AH, TECNOLOGÍA AGM MARCADA PARA USO SOLAR
- LUMINARIA LED 50W ÓPTICA TIPO II, 6426 LM, 12-24VDC
- PESTE CONICO CIRCULAR DE 8.0 MTS DE ALTURA, CALIBRE 11
- BRAZO METÁLICO DE 1.2 MTS DE LARGO, CALIBRE 11
- BASE DE CONCRETO TRONCOPIRAMIDAL DE 40X75X75CM f'c: 200kg/m2



GROQUIS DE MICROLOCALIZACION



PROYECTO:
**CONSTRUCCION DE ALUMBRADO PUBLICO CON
PANELES FOTOVOLTAICOS EN VARIAS CALLES DE SANTA
MARIA MIXQUIXTLAHUACA**

<p>PLANO:</p> <p>PLANTA PROYECTO</p>	<p>LOCALIDAD:</p> <p>SANTA MARIA MIXOQUIXTLAHUACA</p> <p>MUNICIPIO:</p> <p>SAN PEDRO Y SAN PABLO TEQUIXTEPEC</p>	<p>ESCALA:</p> <p>INDICADA.</p> <p>ACOTACION:</p> <p>METROS.</p>
<p>PRESIDENTE MUNICIPAL:</p> <p>C. OHAMET YASQUEZ VALENZUELA</p>		<p>FECHA:</p> <p>MAYO- 2020.</p>

PROYECTISTA: ING. CESAR IVAN GUALBERTO VAZQUEZ

PLANO : 1/1