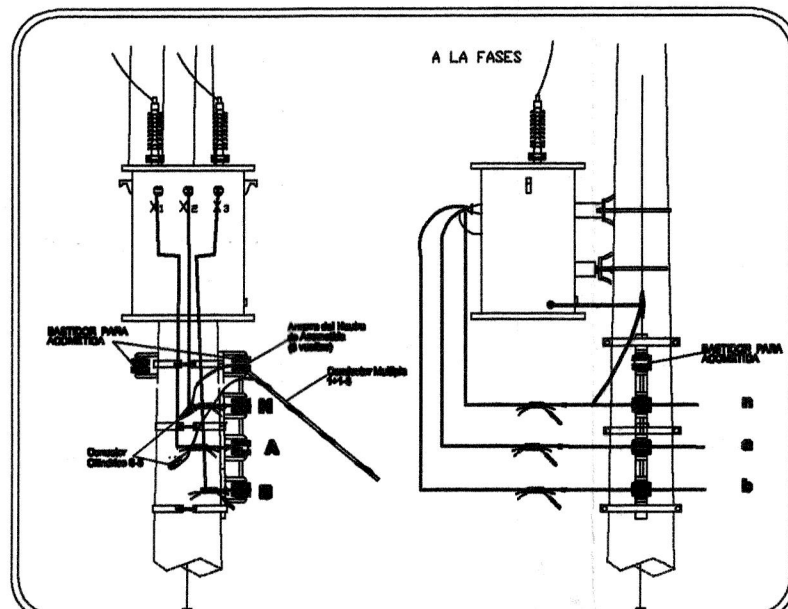


SIMBOLOGIA

- POSTE DE CONCRETO PROYECTADO
- ⊙ POSTE DE CONCRETO EXISTENTE
- POSTE DE CONCRETO RELOCALIZADO
- N.T. PROYECTADA
- N.T. EXISTENTE
- B.T. MULTIPLE PROYECTADA
- NEUTRO PROYECTADO
- B.T. EXISTENTE
- ▲ TRANSFORMADOR EXISTENTE
- ▲ TRANSFORMADOR PROYECTADO
- RETENIDA SENCILLA ANCLA
- RETENIDA DOBLE ANCLA
- RETENIDA VOLADA ESTACA ANCLA B.
- RETENIDA ESTACA Y ANCLA
- RETENIDA BANQUETA
- RETENIDA POSTE A POSTE
- ⚡ CORTACIRCUITOS FUSIBLE 14.4KV.
- ⊕ SISTEMA DE TIERRA
- X USUARIO NUEVO
- X USUARIO EXISTENTE

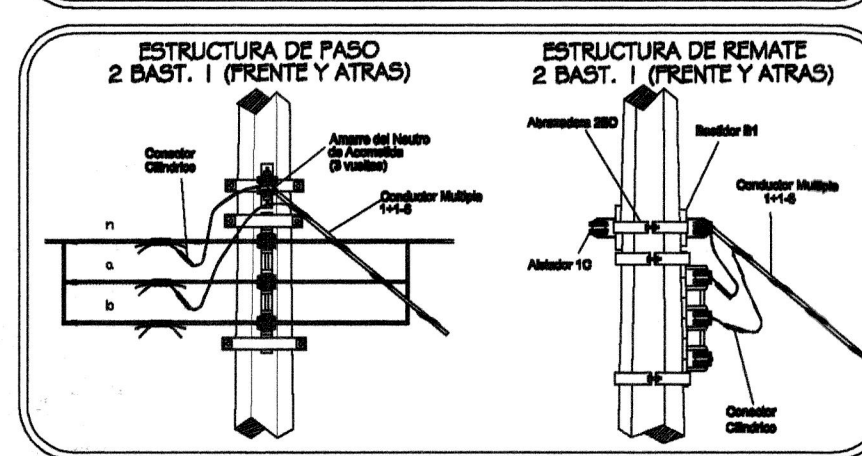
DETALLE 2.- ESTRUCTURAS CON TRANSFORMADOR SIN CLARO DE BAJA TENSION.



EN LAS ESTRUCTURAS DE MEDIA TENSION DONDE LLEVE SOLO UN TRANSFORMADOR SIN BAJA TENSION, SE INSTALARA UN BASTIDOR 2F Y ADICIONAL, 1 BASTIDOR 2F PARA SERVICIO DE ACOMETIDA Y SE LE INSTALARA SUS BIGOTES CON CABLE DE COBRE 1/4" O 3/8" (VER DETALLES)

- * SE INSTALARAN BIGOTES DE COBRE THW-B EN TODAS LAS ESTRUCTURAS DE BAJA TENSION Y SERA DE 6 BIGOTES EL CL. NEUTRO Y 3 BIGOTES EN CADA FASE
- * TODAS LAS ACOMETIDAS REUBICADAS SERAN CON CABLE MULT 1/4 AL-6 Y SE CONECTARA A LOS BIGOTES CON CONECTOR CILINDRICO 6-8
- * TODOS LOS SERVICIOS DE ALIMBRADO PUBLICO QUE SE INSTALAN O SE REUBICAN SE CONECTARA CON CONECTOR CILINDRICO 6-8
- * TODAS LAS ACOMETIDAS PARA LOS USUARIOS NUEVOS SERAN CONECTADOS DESDE LOS BIGOTES HASTA LA BASE DEL MEDIDOR Y SE CONECTARA CON CONECTOR CILINDRICO 6-8

DETALLE 1.- BASTIDORES ESTRUCT. PASO Y REMATE B1 PARA ACOMETIDAS



CODIGO DE COLORES

PROYECTADO (ROJO)
EXISTENTE (BLANCO)
REUBICADO (AZUL)
RETIRAR (VERDE)

VOLUMEN DE OBRA R.D. (10 POSTES DE RED)

DATOS DE LA R.D.

RESUMEN DE POSTES

09 POSTES DE 12-750 DE CONC. OCT. NUEVOS
01 POSTES DE 13-600 DE CONC. OCT. NUEVOS

10 POSTES DE DE CONC. OCT. NUEVOS

* 04 POSTES CONC. OCT. DE 9-400
COMO RETENIDA DE ESTACA

RESUMEN DE TRANSFORMADORES

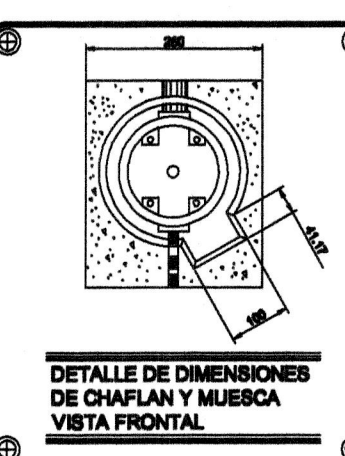
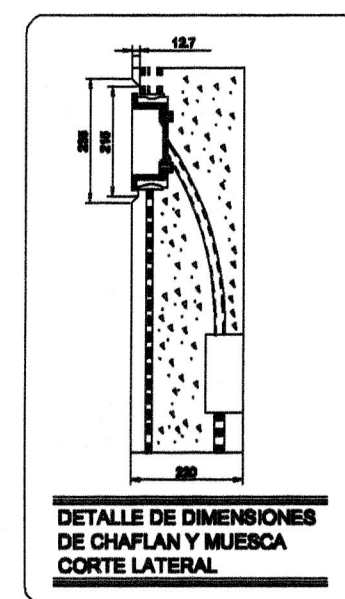
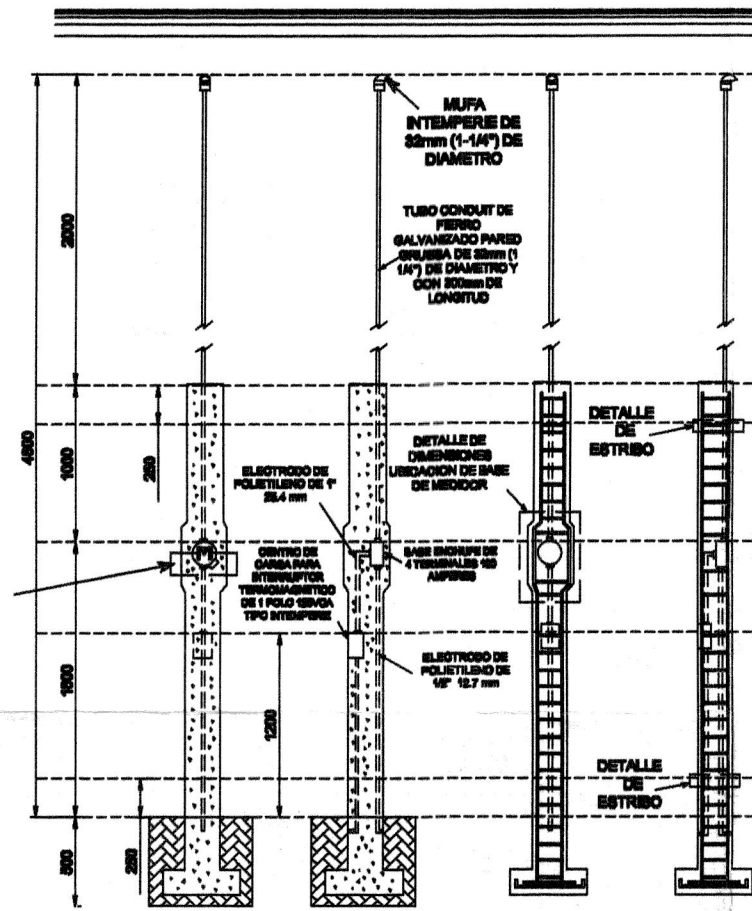
01 TRANSF. DA1-10-13200/7620-120/240 VOLTS
01 TRANSF. DA1-15-13200/7620-120/240 VOLTS

02 TRANSF. = 25 KVA EN TOTAL

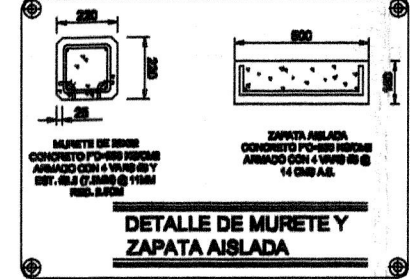
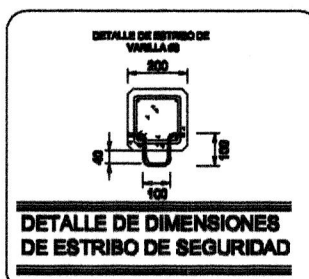
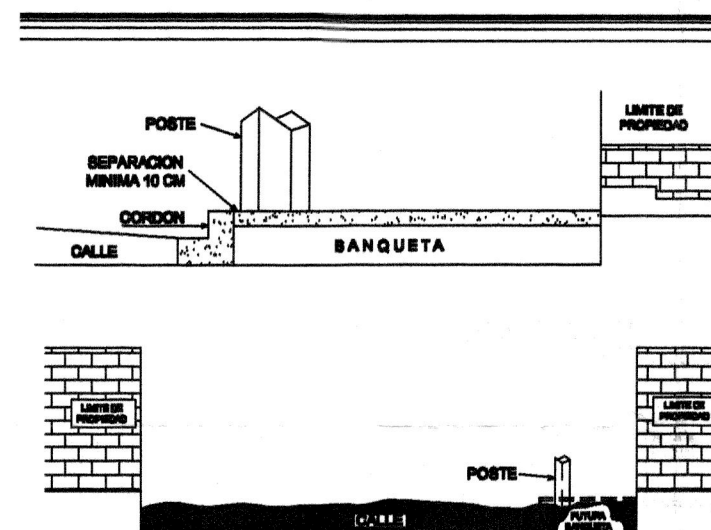
RESUMEN DE CONDUCTOR

RED DE M.T. 2F-2H ACSR 3/0 0+404 KMS.
RED DE B.T. NT(2+1) CAL. 1/0-2 0+338 KMS.
NEUTRO CORRIDO ACSR 1/0 0+104 KMS.

MURETE PARA ACOMETIDA AEREA ESPECIFICACION SSP-DPC001-18



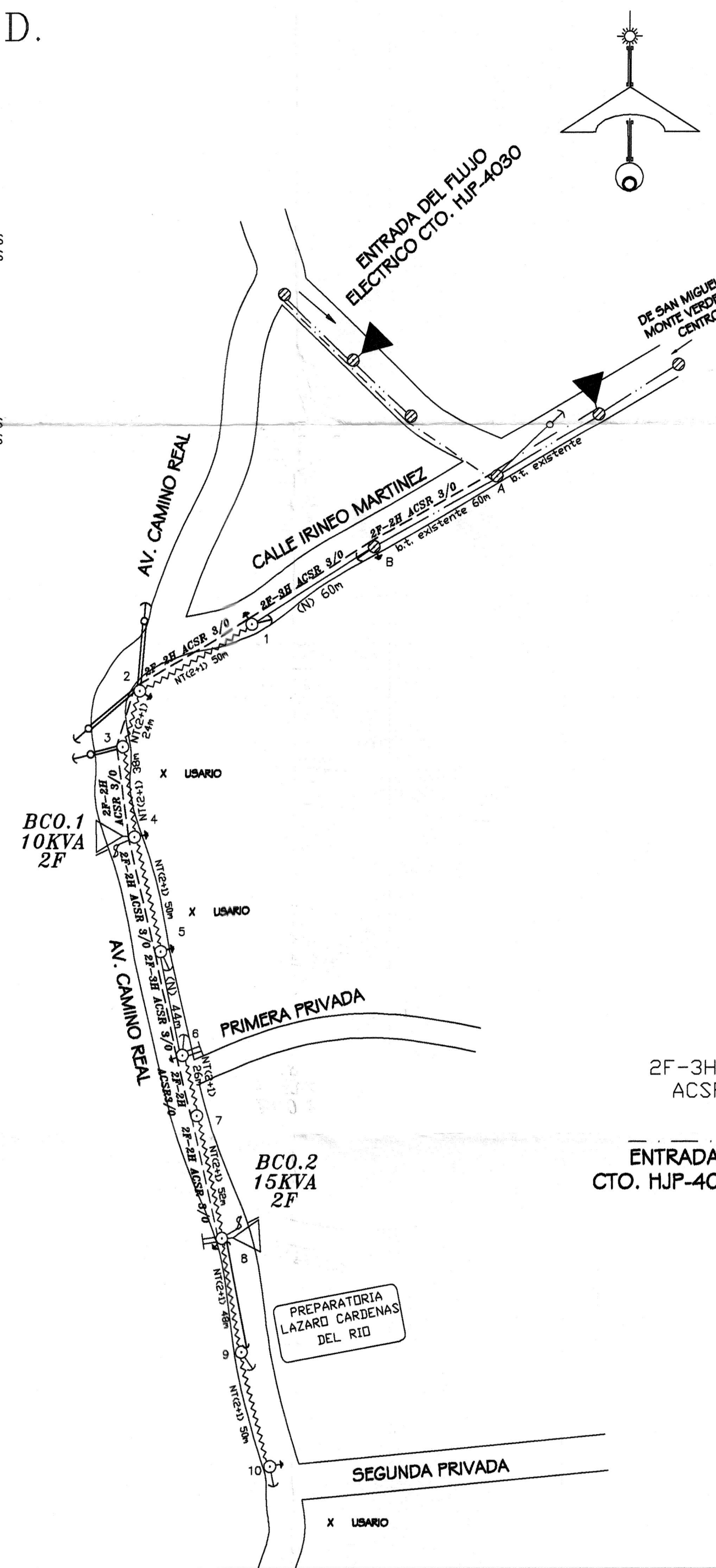
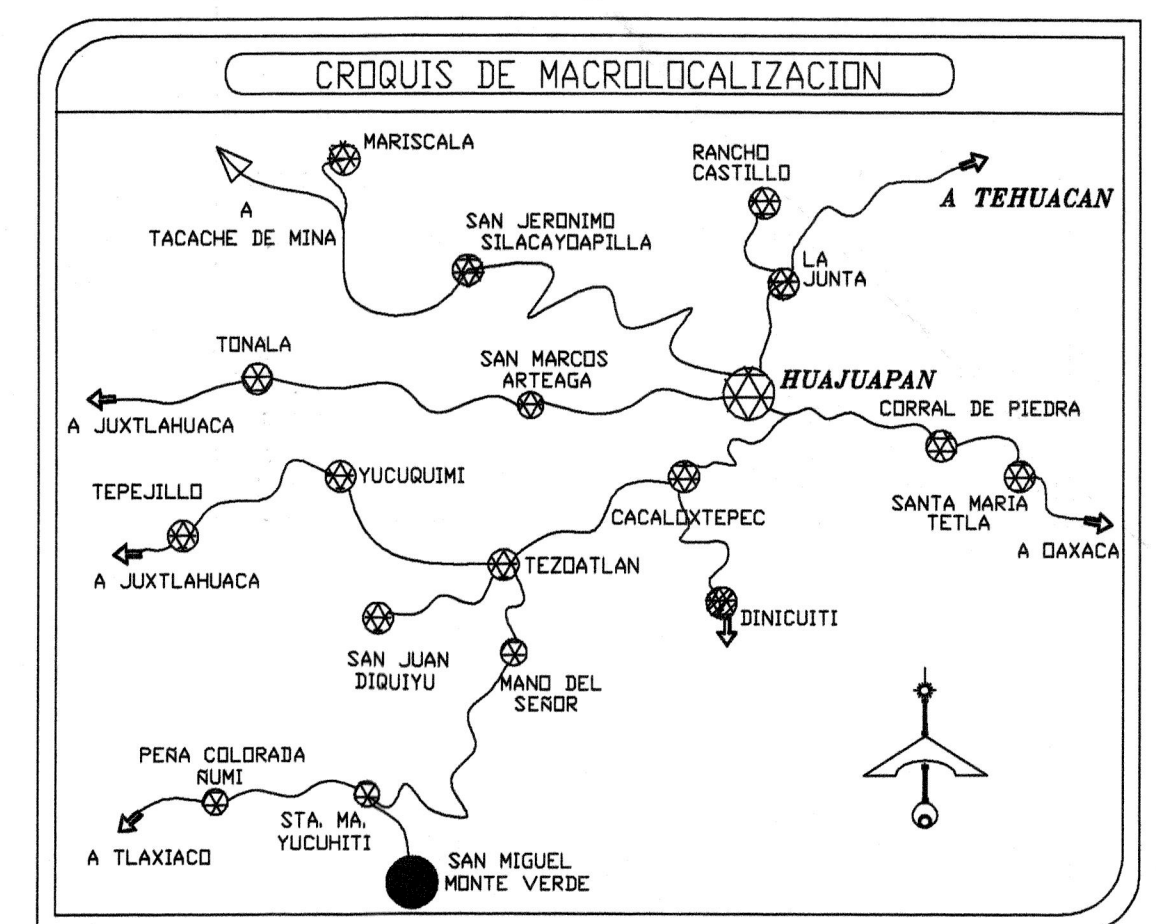
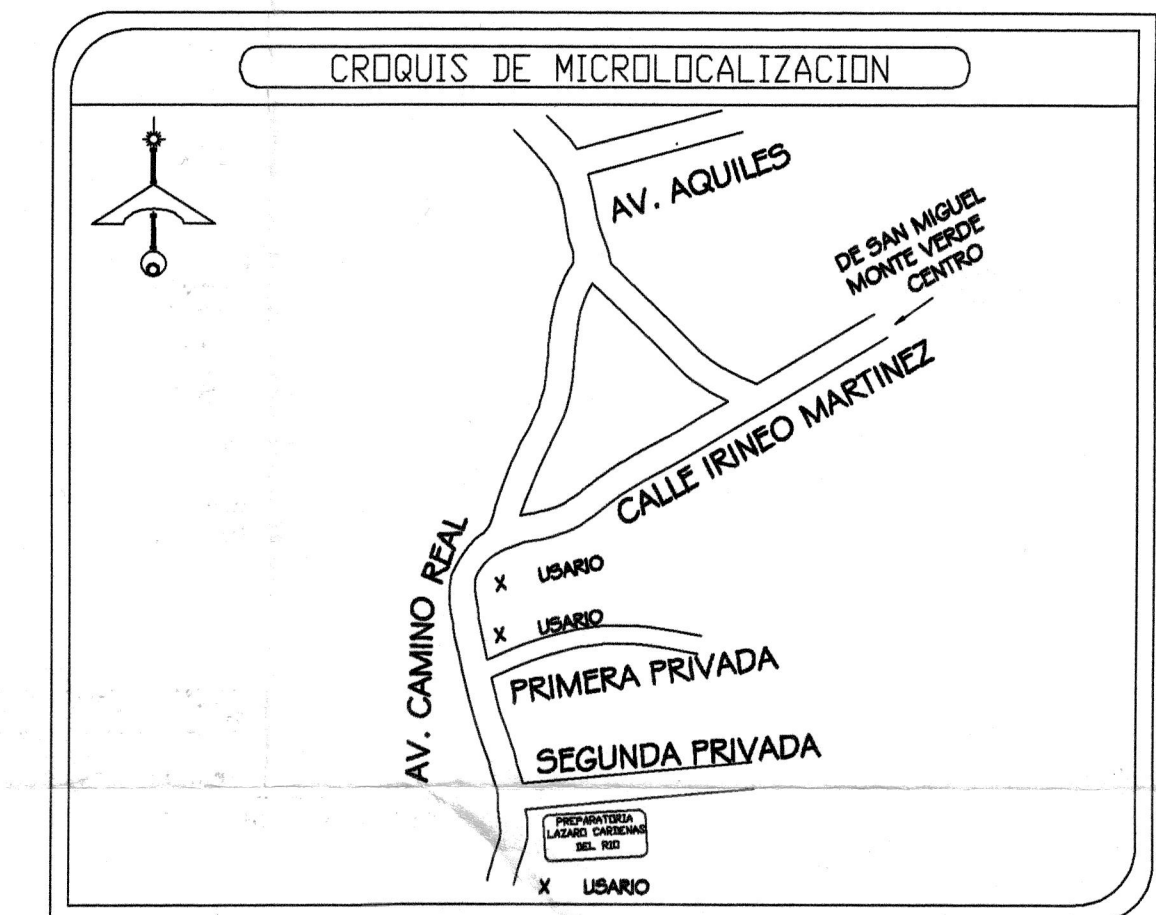
DETALLE DE BANQUETA PARA INSTALACION DE POSTES



ESPECIFICACIONES R.D.

- * ESTA OBRA SE CONSTRUIRA A (2F-3H) EN M.T. CON CONDUCTOR ACSR 3/0 Y NEUTRO CORRIDO CON CONDUCTOR ACSR 1/0.
- LA B.T. SE CONSTRUIRA CON CONDUCTOR MULTIPLE NT(2+1)CAL. 1/0-1/0.
- * SE INSTALARAN ESLABON FUSIBLE DEL TIPO (K) PARA PROTECCION DE LOS EQUIPOS DE TRANSFORMACION SEGUN C.F.E.
- * SE INSTALARAN AISLADORES 13SHL45N 15KV EN LAS ESTRUCTURAS DE REMATE Y AISLADORES 13PDPGI EN ESTRUCTURAS DE PASO Y DEFLEXION.
- * SE INSTALARAN 01 TRANSFORMADORES AUTOPROTEGIDOS DE TIPO DA1-15-13200/7620-120/240V. CON 2CF.
- * SE INSTALARAN 01 TRANSFORMADORES AUTOPROTEGIDOS DE TIPO DA1-10-13200/7620-120/240V. CON 2CF.
- * SE INSTALARAN BIGOTES EN LAS ESTRUCTURAS DE B.T. PARA LA CONEXION DE LAS ACOMETIDAS
- * LOS CONDUCTORES PARA LAS ACOMETIDAS SERAN EN UNA SOLA PIEZA DESDE LOS BIGOTES HASTA LA BASE DEL MEDIDOR UTILIZANDO CONECTOR CILINDRICO 6-8 PARA LA CONEXION EN LOS BIGOTES
- * SE INSTALARAN CONECTORES TIPO CRUI3 Y/O CRUI0 SEGUN SEA MEDIA O BAJA TENSION.
- * SE INSTALARAN APARTARRAYS DE B.T. EN LAS BOQUILLAS SECUNDARIAS DEL TRANSFORMADOR PARA PROTECCION DE SOBRETENSIONES.
- * SE INSTALARA PROTECCION PROFAUNA EN PUENTES DE ESTRUCTURAS DE REMATE Y ANCLAJE.
- * SE INSTALARA PROTECCION PROFAUNA EN PUENTES DE ESTRUCTURAS DE REMATE Y ANCLAJE.
- * SE ATERRICEN LAS CRUCETAS CON ALAMBRE DE COBRE DESNUDO CALIBRE CUATRO EMPALMADO CON EL BAJANTE A TIERRA DONDE SE INSTALAN LOS CCF'S.
- * SE UTILIZARAN ESTRIPOS PREFORMADOS PARA LA CONEXION DE CONECTORES DE LINEA VIVA.

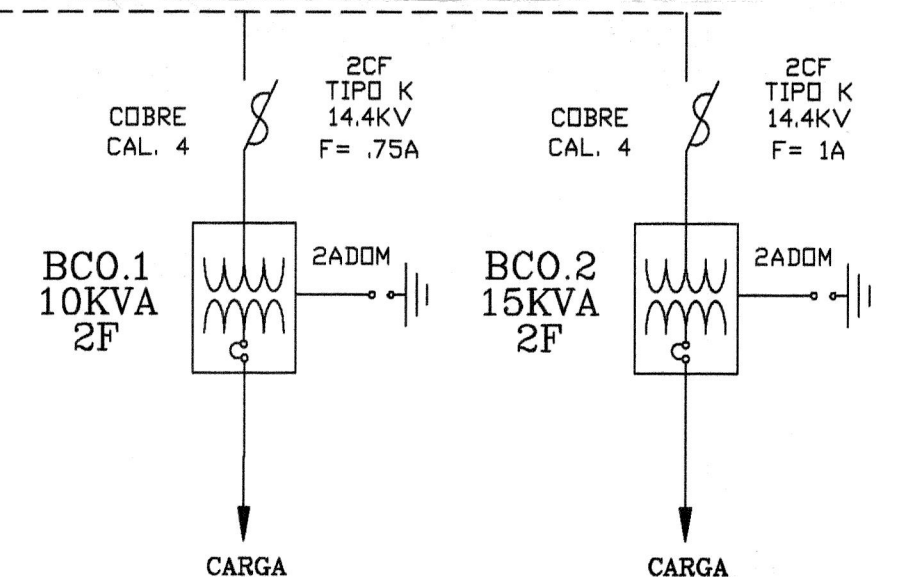
NOTA: ESTE PLANO DE PROYECTO ESTA SUJETO A CAMBIOS DE ACUERDO A LA SUPERVISION EN CAMPO DE LA CFE.



2F-3H EXISTENTE
ACSR 3/0-1/0

ENTRADA DEL FLUJO ELECTRICO
CTO. HJP-4030

DIAGRAMA UNIFILAR DE LA R.D. 2F-2H 13.2KV EXIST.



LA COMISIÓN FEDERAL DE ELECTRICIDAD SURESTE, ZONA HUAJUAPAN, CERTIFICA HABER REVISADO Y AUTORIZADO EL PRESENTE PROYECTO DE ELECTRIFICACION CON VIGENCIA DE UN AÑO A PARTIR DEL -- DE ---- DE 2019.

NOTA: ESTA APROBACION NO ES AUTORIZACION PARA CONSTRUIR. LA OBRA PODRA EJECUTARSE HASTA QUE HAYA SIDO FORMALIZADO EL CONVENIO DE CONSTRUCCION CORRESPONDIENTE.

DIVISION SURESTE
ZONA DE DISTRIBUCION HUAJUAPAN
DEPARTAMENTO DE PLANEACION PROYECTOS Y CONSTRUCCION
PLANO DE PROYECTO
-AMPLIACION DE LA RED DE DISTRIBUCION DE ENERGIA ELECTRICA -
-EN LA AV. CAMINO REAL DE LA LOCALIDAD DE SAN -
-MIGUEL MONTE VERDE -
MPID. SAN ANTONIO MONTE VERDE DTTO. TEPOSCOLULA

COMISIÓN FEDERAL DE ELECTRICIDAD

PROYECTO ING. CESAR ALBERTO V. V. CEB-PROF. 846064	APROBÓ 21 OCT 2019 ING. JESUS RENE SANTIAGO HERNANDEZ SUPERVISOR DE OBRA	ESCALA: 1: 2000
REVISÓ ING. JESUS RENE SANTIAGO HERNANDEZ SUPERVISOR DE OBRA	PROYECTO VALIDADO ING. RUBEN ANTONIO VALTIERRA GUZMAN JEFE DEL DEPTO. DE PLANEACION ZONA HUAJUAPAN	FECHA: OCTUBRE 2019
ING. JESUS RENE SANTIAGO HERNANDEZ SUPERVISOR DE OBRA		PLANO 1/1

CUADRO DE DISPOSITIVOS PROYECTADOS.									
No.-	POSTES		No.-	DISPOSITIVOS					
	ALT. MTS	RESIST. Kg.		PRIMARIO	PARA RED	PARA SERVICIOS	RETENIDAS	SECUNDARIO	
1	12	750		VS2N	1R3/1R1	1R1/1R1	RSA	K	
2	13	600		VR2N/VR2	1R3/1R3	1R1/1R1	2RVED	K	
3	12	750		VD2N	1D3	1R1/1R1	READ	-	
4	12	750	1	VS2N 1TR2AA-10-13200-120/240 2CF	1P3	1R1/1R1	-	3K	
5	12	750		VS2N	1R3/1R1	1R1/1R1	RSA	K	
6	12	750		VD2N	1R3/1R1	1R1/1R1	RSA/RBAD	K	
7	12	750		VS2N	1P3	1R1/1R1	-	-	
8	12	750	2	VR2N 1TR2AA-15-13200-120/240 2CF	1P3	1R1/1R1	RVP/RBAD	3K	
9	12	750		-	1P3	1R1/1R1	RSA	-	
10	12	750		-	1R3	1R1/1R1	RSA	K	

CUADRO DE DISPOSITIVOS EXISTENTES									
No.-	POSTES		No.-	DISPOSITIVOS					
	ALT. MTS	RESIST. Kg.		PRIMARIO	PARA RED	PARA SERVICIOS	RETENIDAS	SECUNDARIO	
A	EXIST.(12-750)			RD2N CONV A AD2N	-	-	REA	-	
B	EXIST.(12-750)			VS2N	1R1	-	-	K	