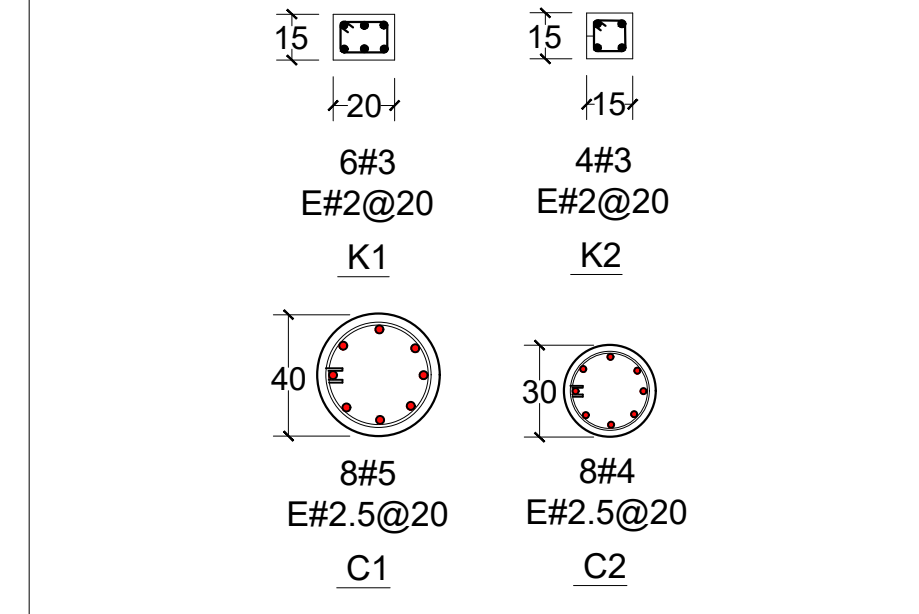
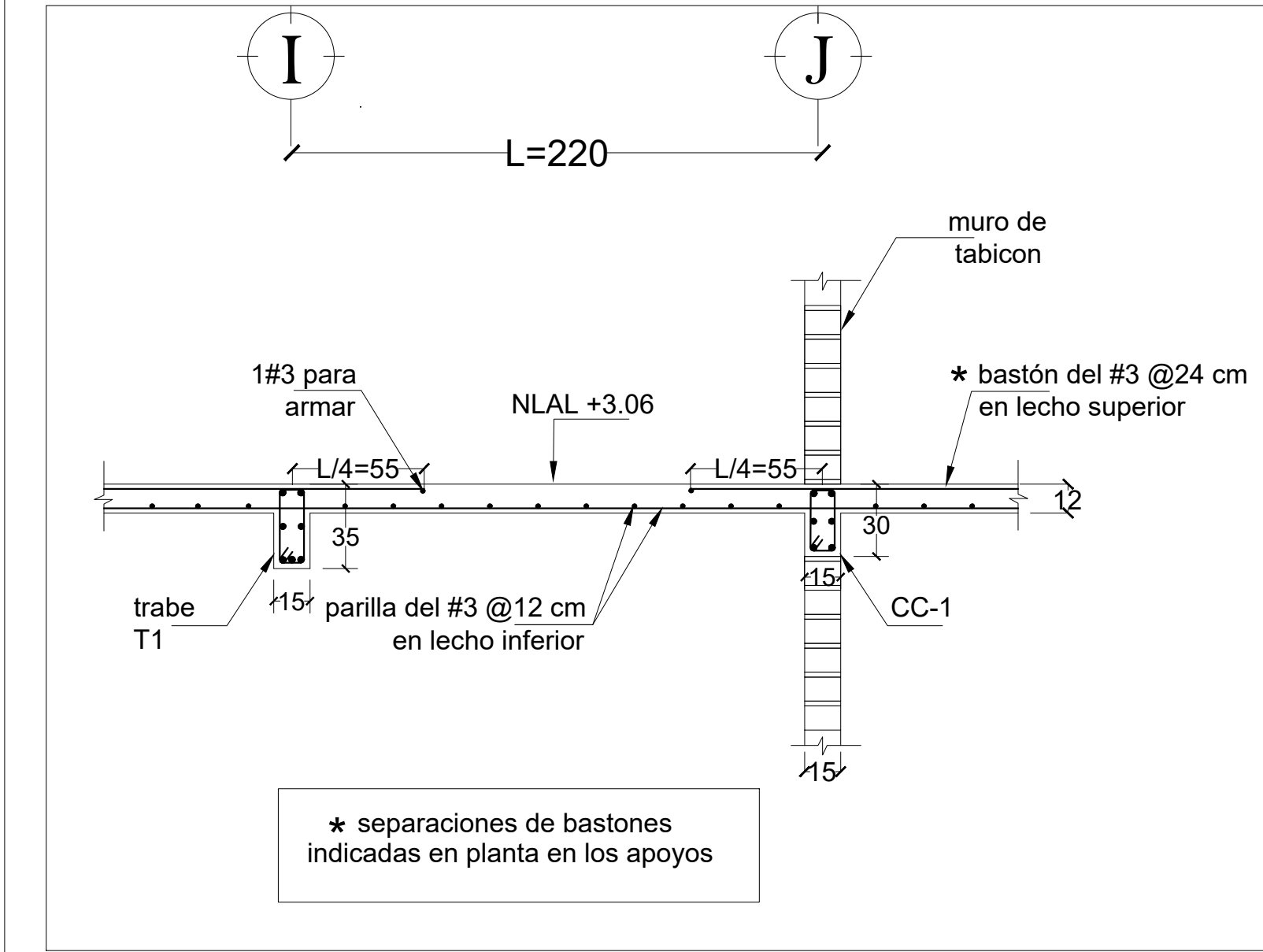


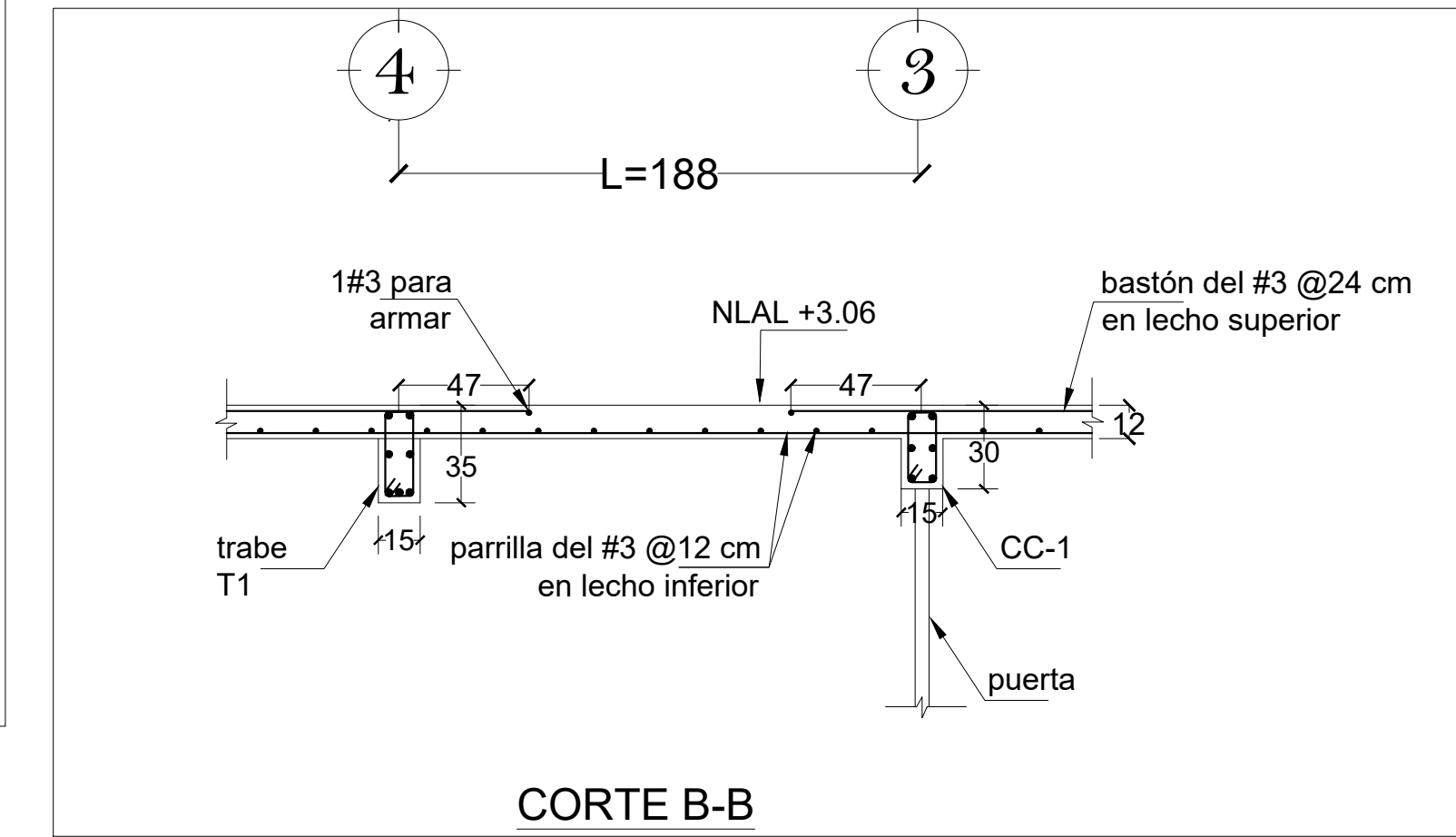
ARMADO DE TRABES Y CADENAS



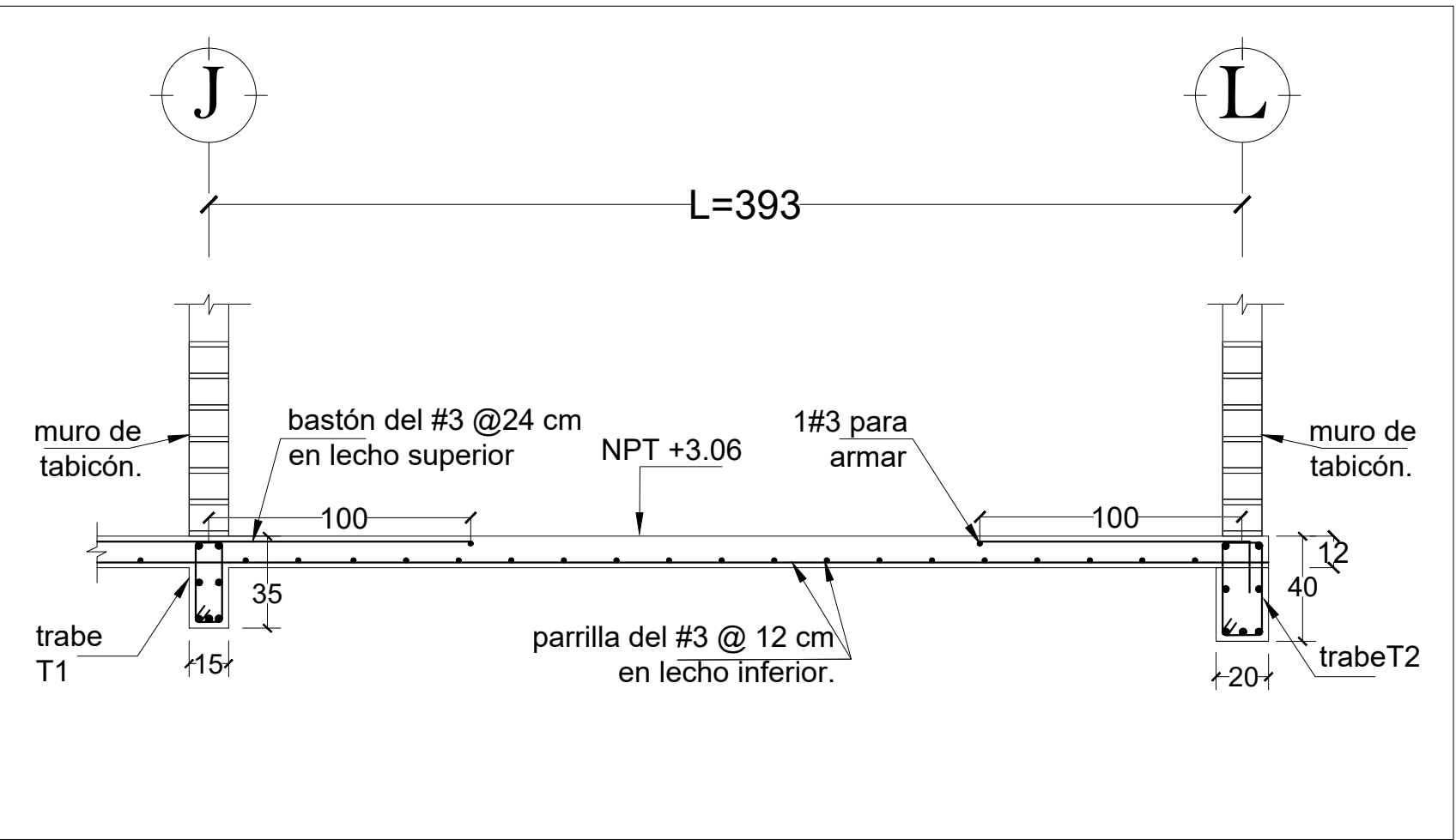
ARMADO DE CASTILLOS Y COLUMNAS



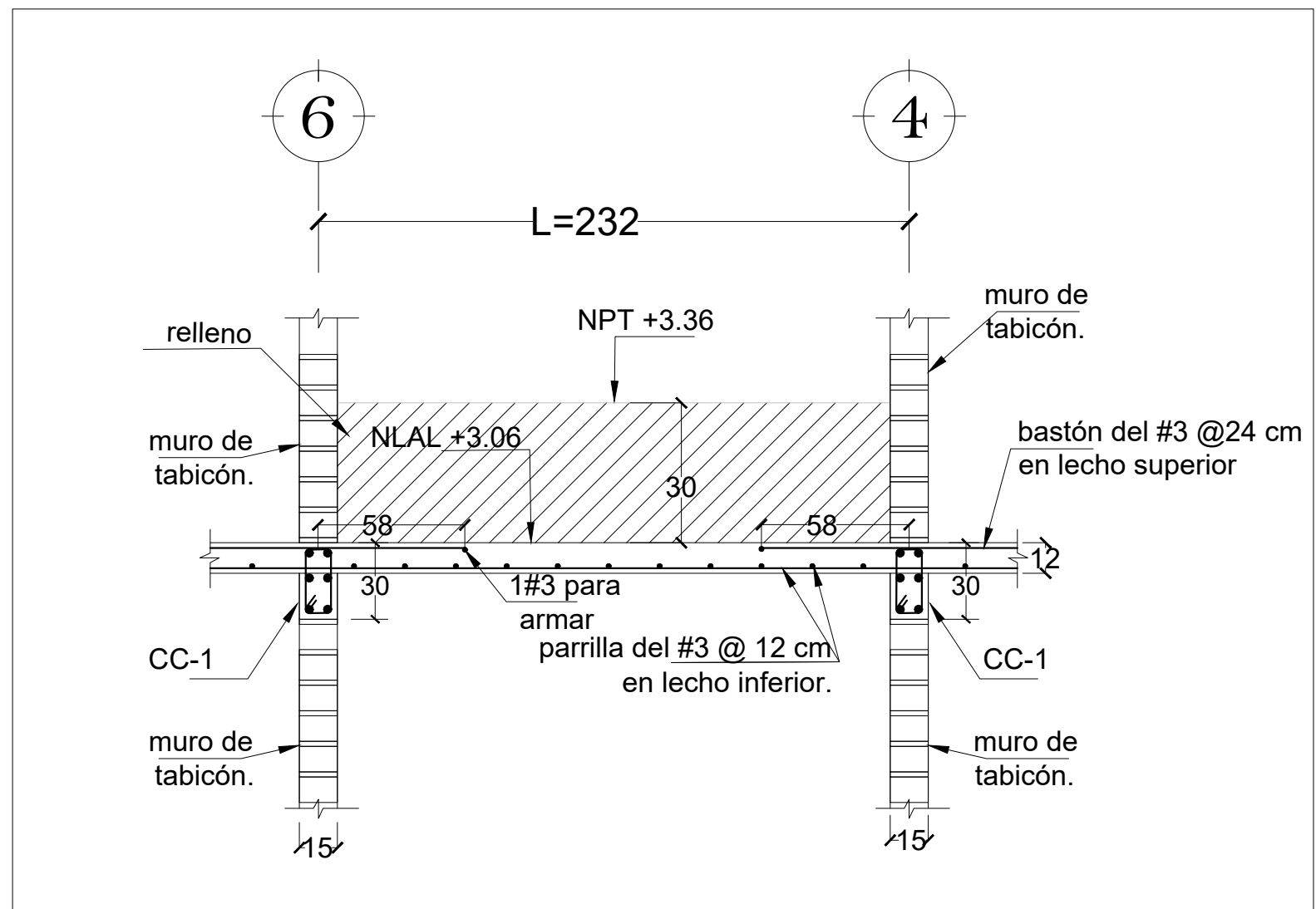
CORTE A-A
CRITERIO GENERAL DE ARMADO DE LOSAS



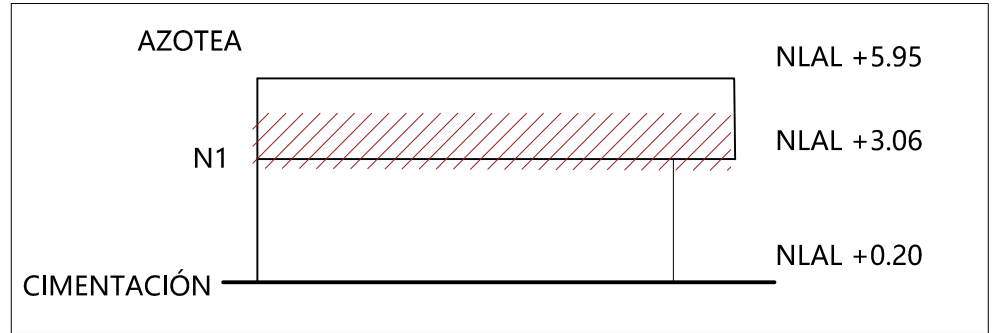
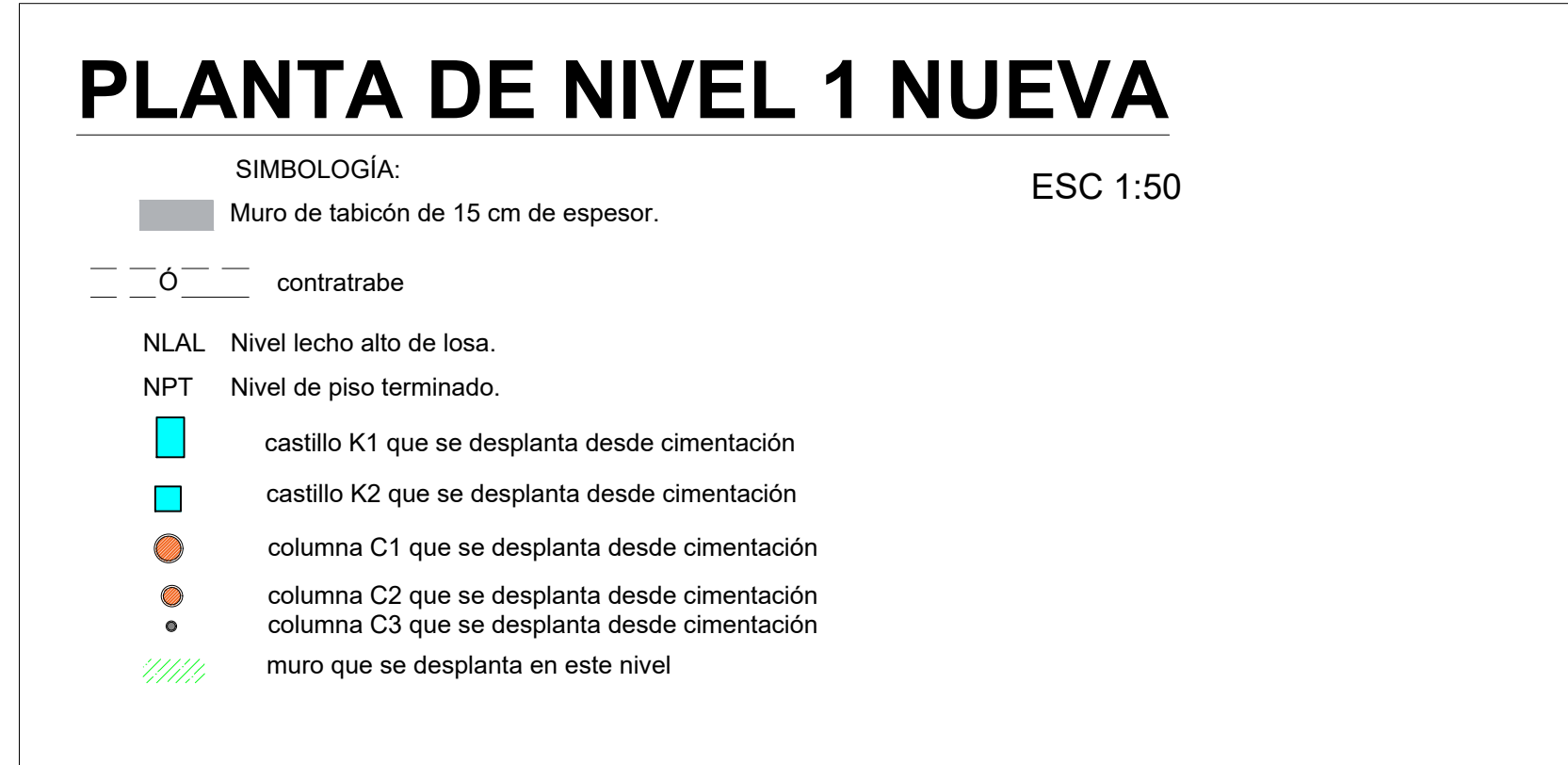
CORTE B-B



CORTE D-D



CORTE C-C
CHAROLA DE BAÑOS



ELEVACIÓN ESQUEMÁTICA

PROYECTO:		
"TERMINACIÓN DEL PALACIO MUNICIPAL EN LA LOCALIDAD DE YOGANA"		
PLANO: ESTRUCTURAL (NIVEL 1 NUEVA)		
UBICACIÓN		
ESTADO:	REGIÓN:	DISTRITO:
OAXACA	08 VALLES CENTRALES	24 EJUTLA
MUNICIPIO: 0001 YOGANA		
LOCALIDAD: 563 YOGANA		
PRESIDENTE MUNICIPAL		
C. SERGIO GARCÍA RAMÍREZ		
SECRETARIO MUNICIPAL		
C. MAGDALENA MENDEZ SIERRA		
DIRECTOR RESPONSABLE DE OBRA		
ARQ. LIDIO REYES CARMONA		
D.R.O:	A-2464-A	CEDULA PROF.: CED. PROFESIONAL. 7677688
DISEÑO ESTRUCTURAL:		
ING. HUGO SÁNCHEZ RAMÍREZ CED. PROFESIONAL. 6577380		
PROYECTISTA:		
ESCALA: INDICADAS		
FECHA: 06-AGOSTO- 2019		
ACOTACIONES: PLANO 2/3 CENTIMETROS		
CODIGO:		