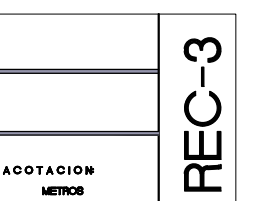
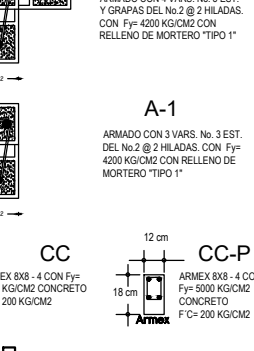
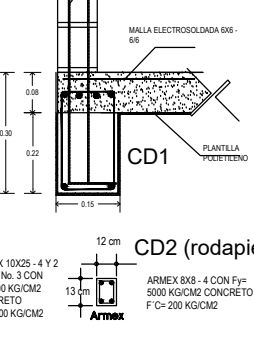
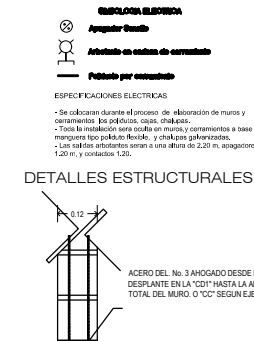
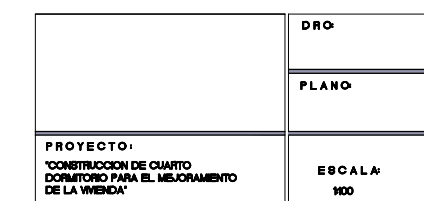
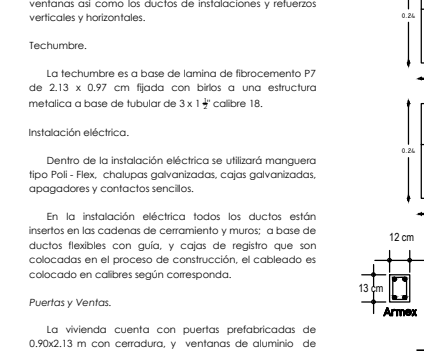
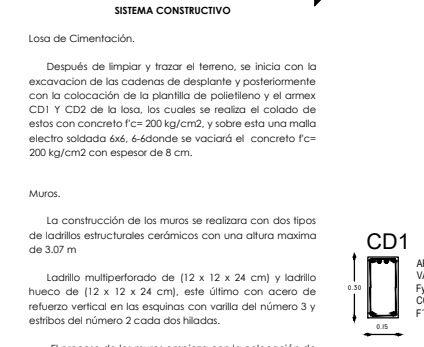
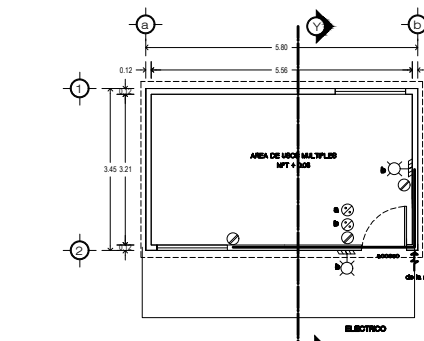
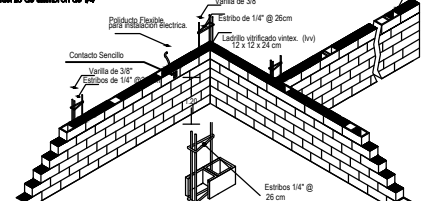
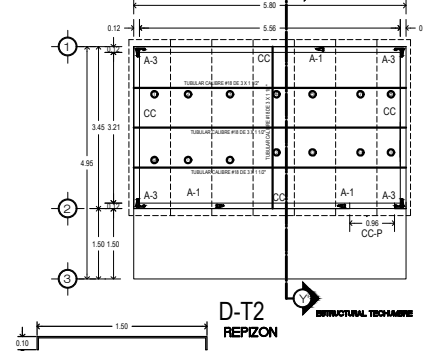
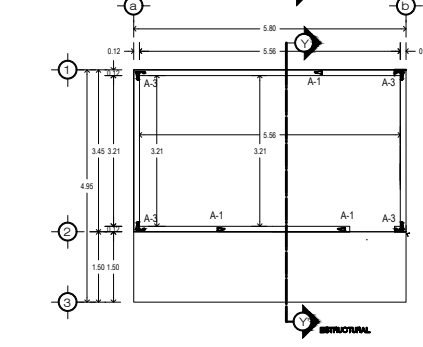
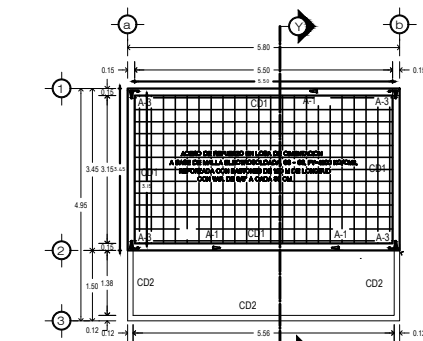
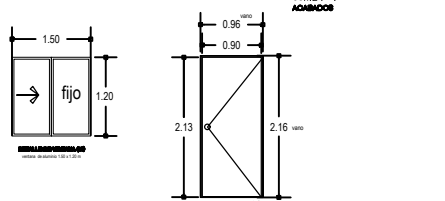
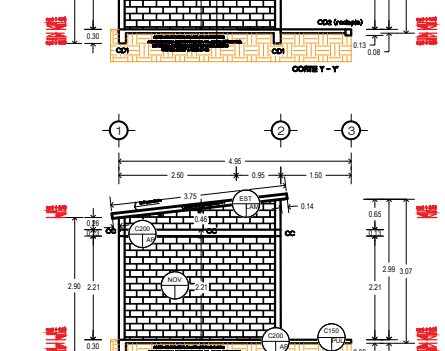
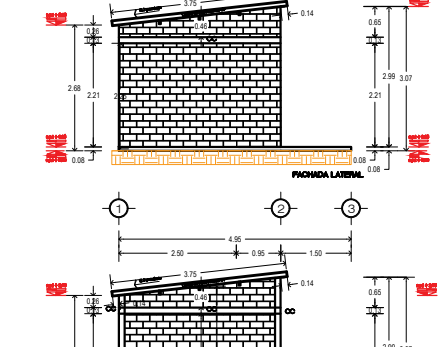
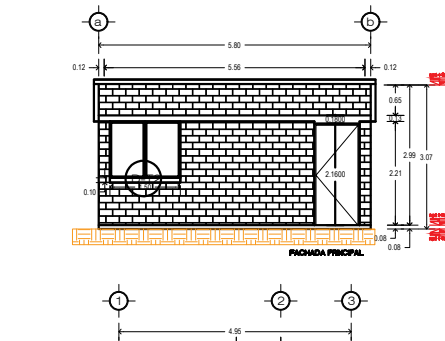


Material	Clase	Descripción
ASF	1	Asfalto
ASF	2	Asfalto
ASF	3	Asfalto
ASF	4	Asfalto
ASF	5	Asfalto
ASF	6	Asfalto
ASF	7	Asfalto
ASF	8	Asfalto
ASF	9	Asfalto
ASF	10	Asfalto
ASF	11	Asfalto
ASF	12	Asfalto
ASF	13	Asfalto
ASF	14	Asfalto
ASF	15	Asfalto
ASF	16	Asfalto
ASF	17	Asfalto
ASF	18	Asfalto
ASF	19	Asfalto
ASF	20	Asfalto



SISTEMA CONSTRUCTIVO

Losa de Cementación.

Después de limpiar y trazar el terreno, se inicia con la excavación de las cadenas de desplante y posteriormente con la colocación de la plantilla de polietileno y el armex CD1 Y CD2 de la losa, los cuales se realiza el colado de estos con concreto f'c= 200 kg/cm2, y sobre esta una malla electra soldada ós, 6-6 donde se vaciara el concreto f'c= 200 kg/cm2 con espesor de 8 cm.

Muros.

La construcción de los muros se realizara con dos tipos de ladrillos estructurales cerámicos con una altura maxima de 3.07 m

Ladrillo multiperforado de (12 x 12 x 24 cm) y ladrillo hueco de (12 x 12 x 24 cm), este último con acero de refuerzo vertical en las esquinas con varilla del número 3 y estribos del número 2 cada dos hiladas.

El proceso de los muros empieza con la colocación de los dos tipos de ladrillo juntos con mortero tipo 1, considerando los espacios para vanos de puertas y ventanas así como los ductos de instalaciones y refuerzos verticales y horizontales.

Techumbre.

La techumbre es a base de lamina de fibrocemento F7 de 2.13 x 0.97 cm fijada con brillos a una estructura metalica a base de tubular de 3 x 1 1/2" calibre 18.

Instalación eléctrica.

Dentro de la instalación eléctrica se utilizará manguera tipo Pol - Flex, chulapas galvanizadas, cajas galvanizadas, apagadores y contactos sencillos.

En la instalación eléctrica todos los ductos están insertos en las cadenas de cerramiento y muros, a base de ductos flexibles con guía, y cajas de registro que son colocadas en el proceso de construcción, el cableado es colocado en calibres según corresponda.

Puertas y Ventanas.

La vivienda cuenta con puertas prefabricadas de 0.90x2.13 m con cerradura, y ventanas de aluminio de 1.50x1.20 m y cristal de 3mm.

ESCALERA ELECTRICA

Apagador Simple

Arreglo de cables de corriente

Arreglo de cables de corriente

Arreglo de cables de corriente

Arreglo de cables de corriente

Arreglo de cables de corriente

Arreglo de cables de corriente

Arreglo de cables de corriente

Arreglo de cables de corriente

Arreglo de cables de corriente

Arreglo de cables de corriente

Arreglo de cables de corriente

Arreglo de cables de corriente

Arreglo de cables de corriente

Arreglo de cables de corriente

Arreglo de cables de corriente

Arreglo de cables de corriente

Arreglo de cables de corriente

Arreglo de cables de corriente

Arreglo de cables de corriente

Arreglo de cables de corriente

Arreglo de cables de corriente

Arreglo de cables de corriente

Arreglo de cables de corriente

Arreglo de cables de corriente

Arreglo de cables de corriente

Arreglo de cables de corriente

Arreglo de cables de corriente

Arreglo de cables de corriente

Arreglo de cables de corriente

Arreglo de cables de corriente

Arreglo de cables de corriente

Arreglo de cables de corriente

Arreglo de cables de corriente

Arreglo de cables de corriente

Arreglo de cables de corriente

Arreglo de cables de corriente

Arreglo de cables de corriente

Arreglo de cables de corriente

Arreglo de cables de corriente

Arreglo de cables de corriente

Arreglo de cables de corriente

Arreglo de cables de corriente

Arreglo de cables de corriente

Arreglo de cables de corriente

Arreglo de cables de corriente

Arreglo de cables de corriente

Arreglo de cables de corriente

Arreglo de cables de corriente

Arreglo de cables de corriente

Arreglo de cables de corriente

Arreglo de cables de corriente

Arreglo de cables de corriente

Arreglo de cables de corriente

Arreglo de cables de corriente

Arreglo de cables de corriente

Arreglo de cables de corriente

Arreglo de cables de corriente

Arreglo de cables de corriente

Arreglo de cables de corriente

Arreglo de cables de corriente

Arreglo de cables de corriente

Arreglo de cables de corriente

Arreglo de cables de corriente

Arreglo de cables de corriente

Arreglo de cables de corriente