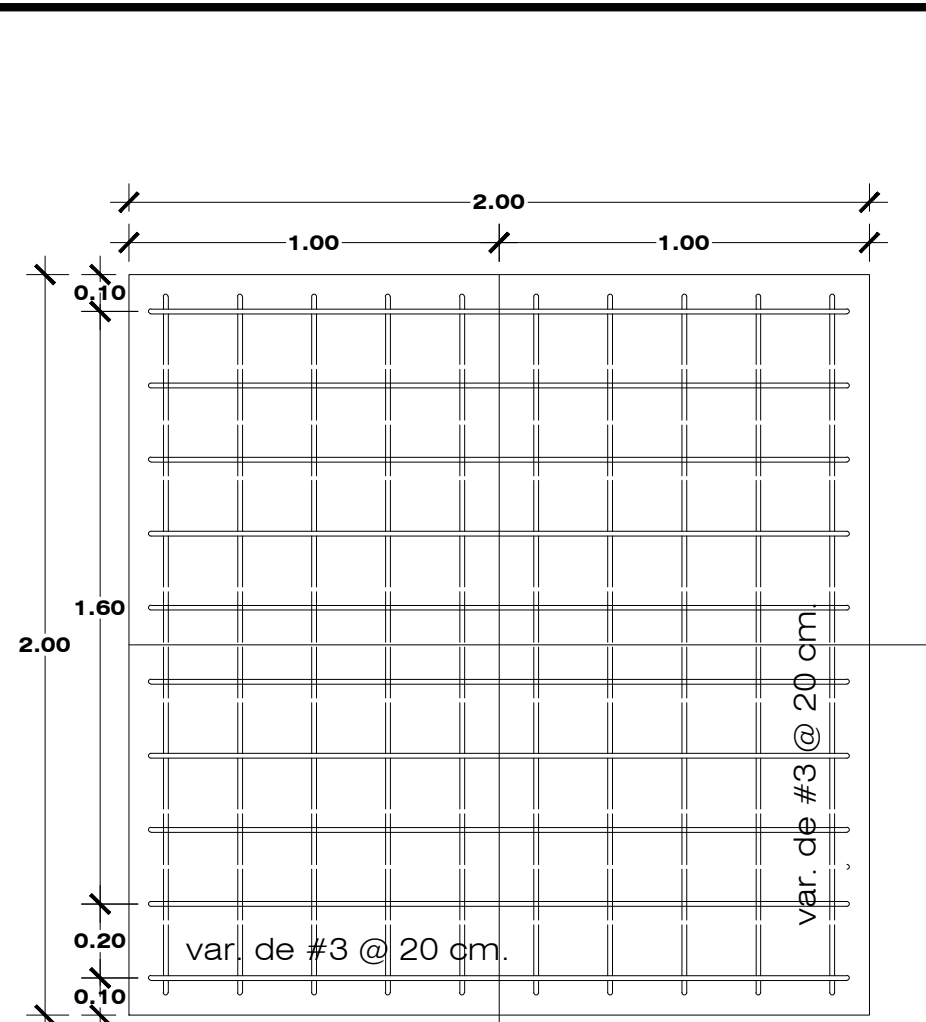
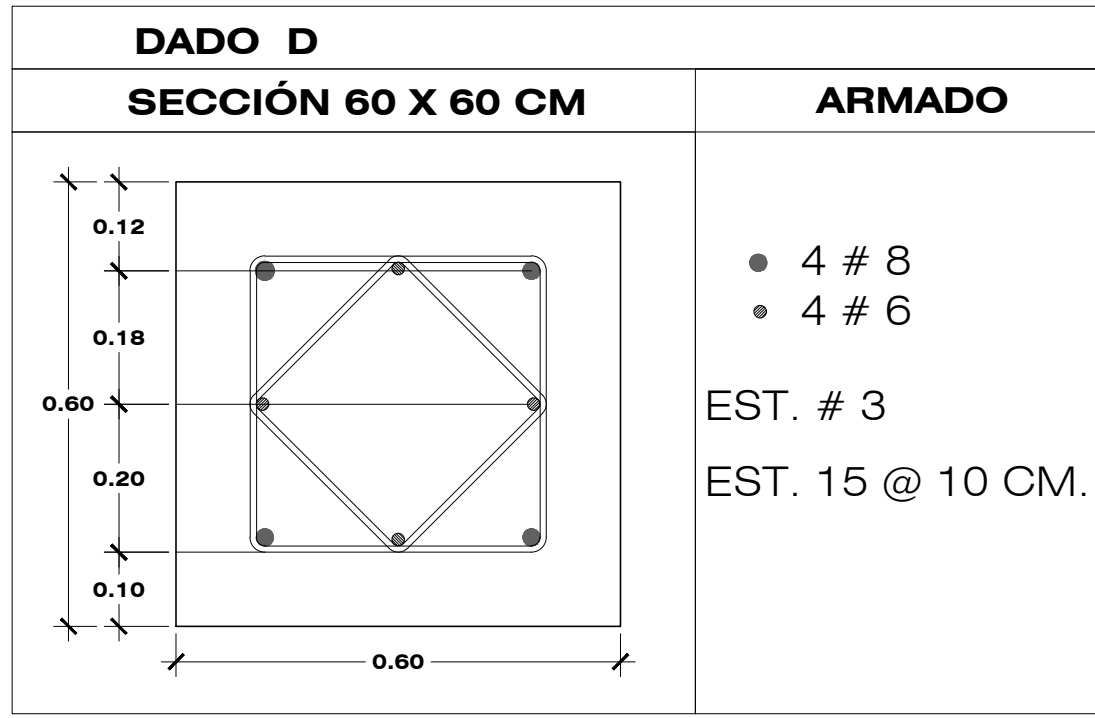
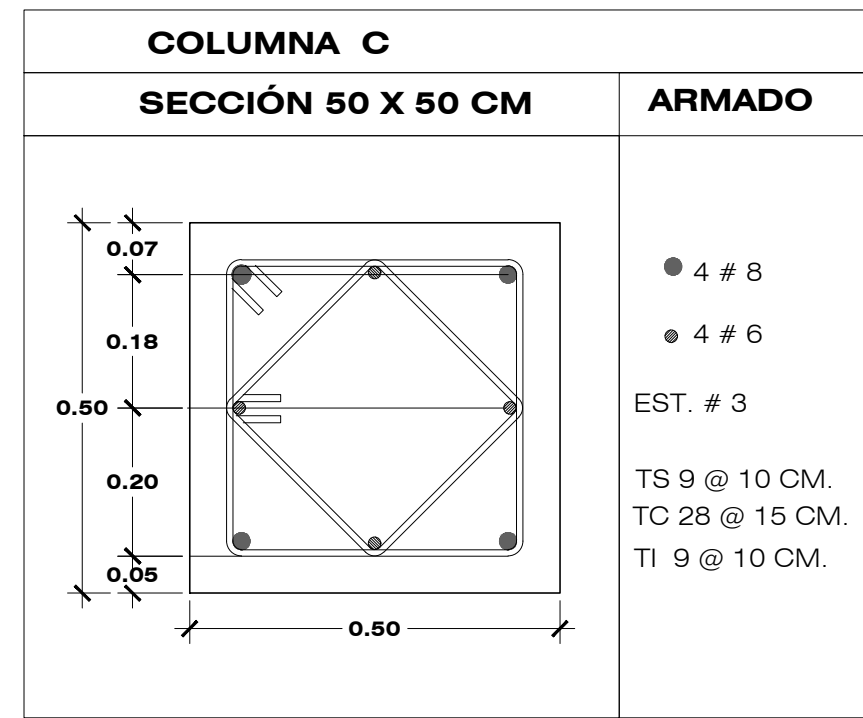
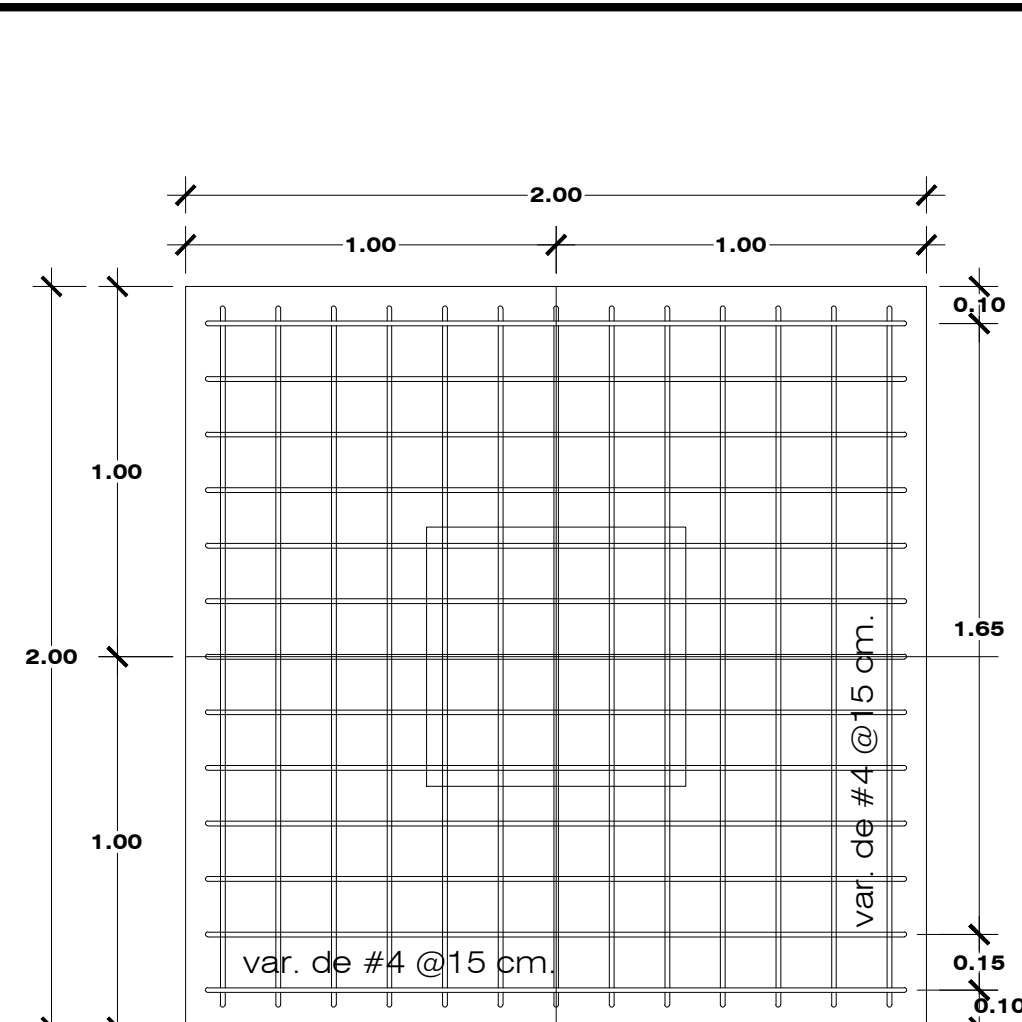


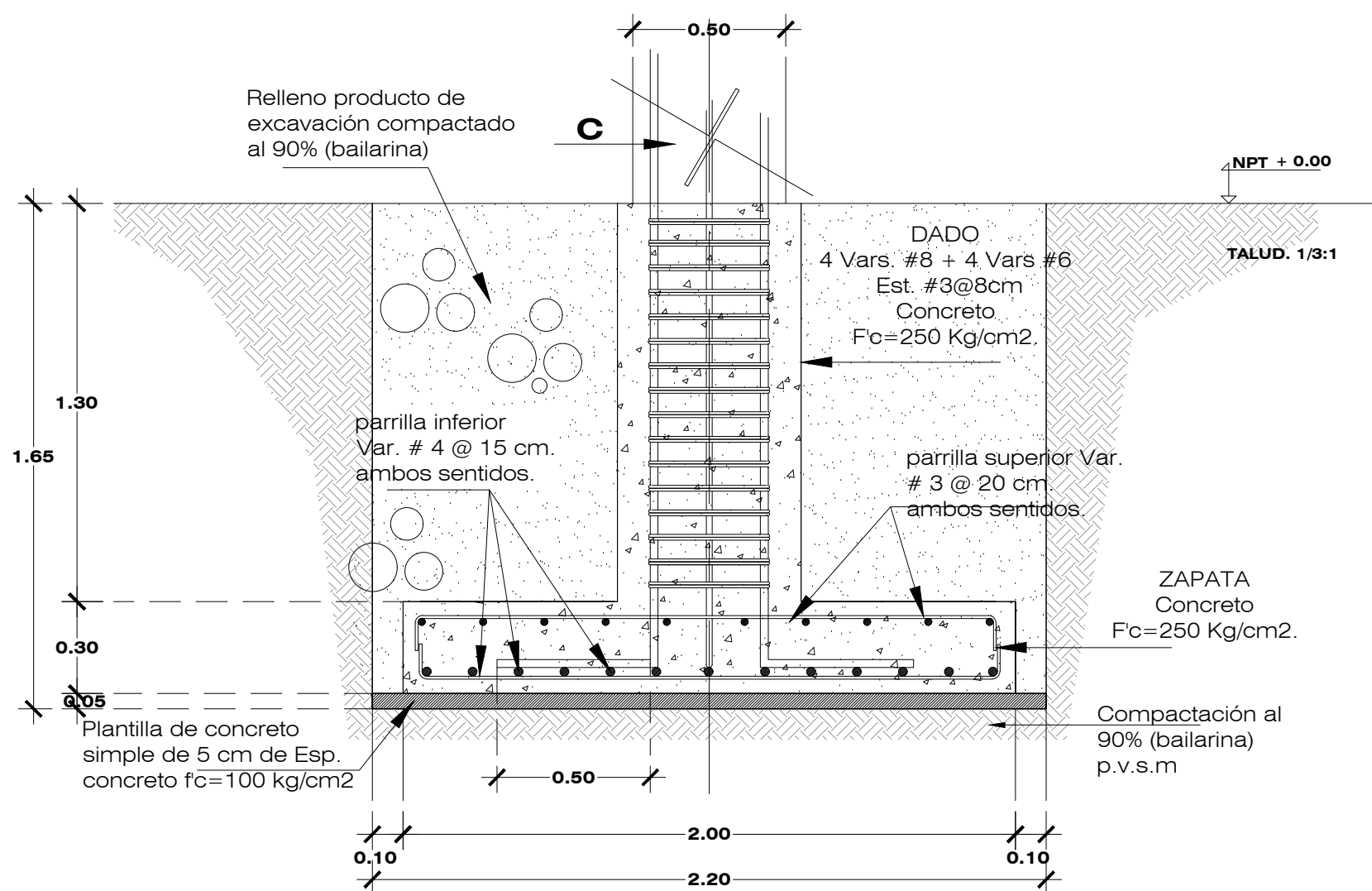
PLANO DE CIMENTACIÓN
ESCALA : 1 / 100



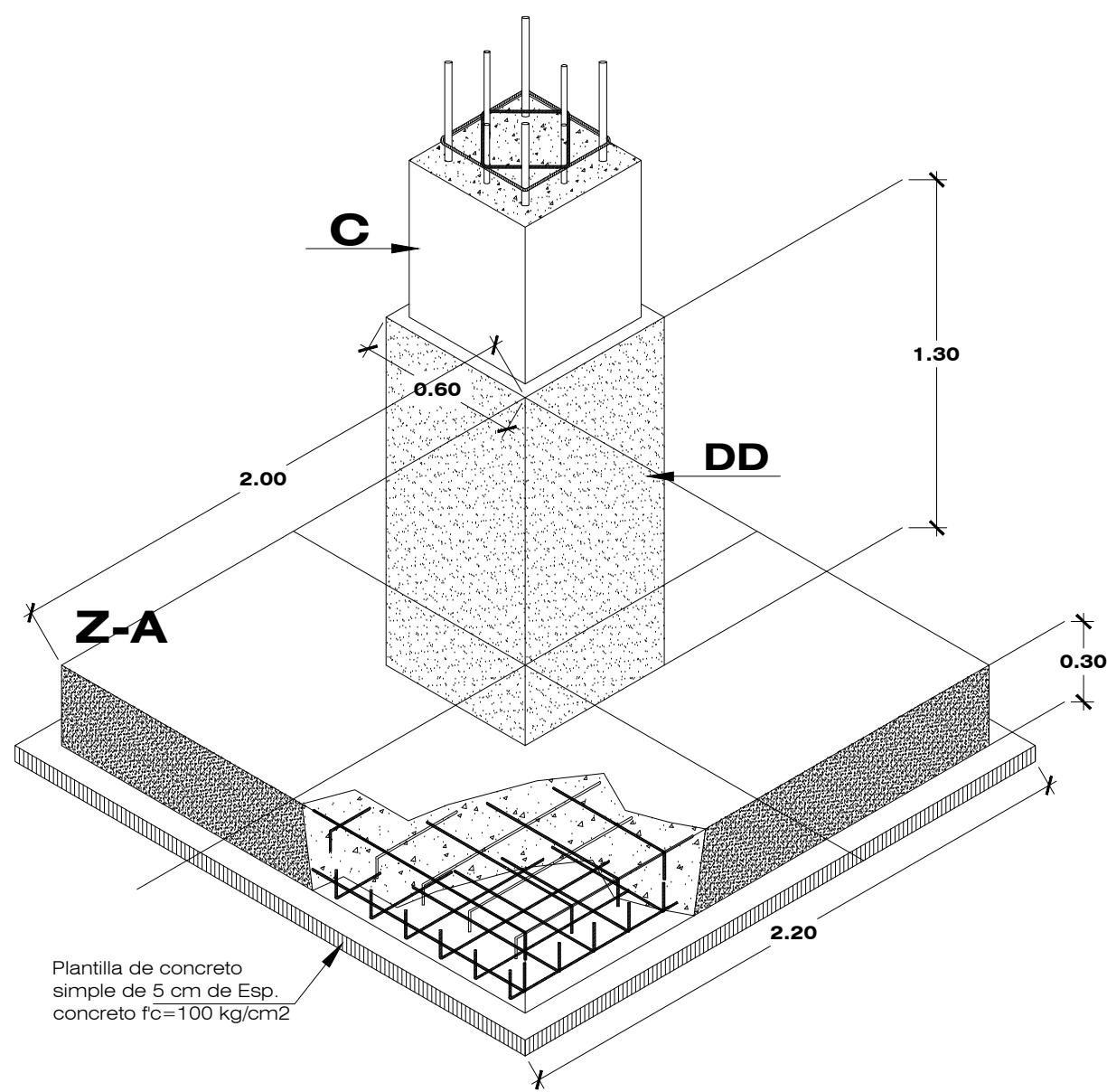
ARMADO DE ZAPATA
ARMADO INFERIOR
ESCALA 1:20



ARMADO DE ZAPATA
ARMADO SUPERIOR
ESCALA 1:20



DETALLE DE ZAPATA "Z1"
ESC.1:20

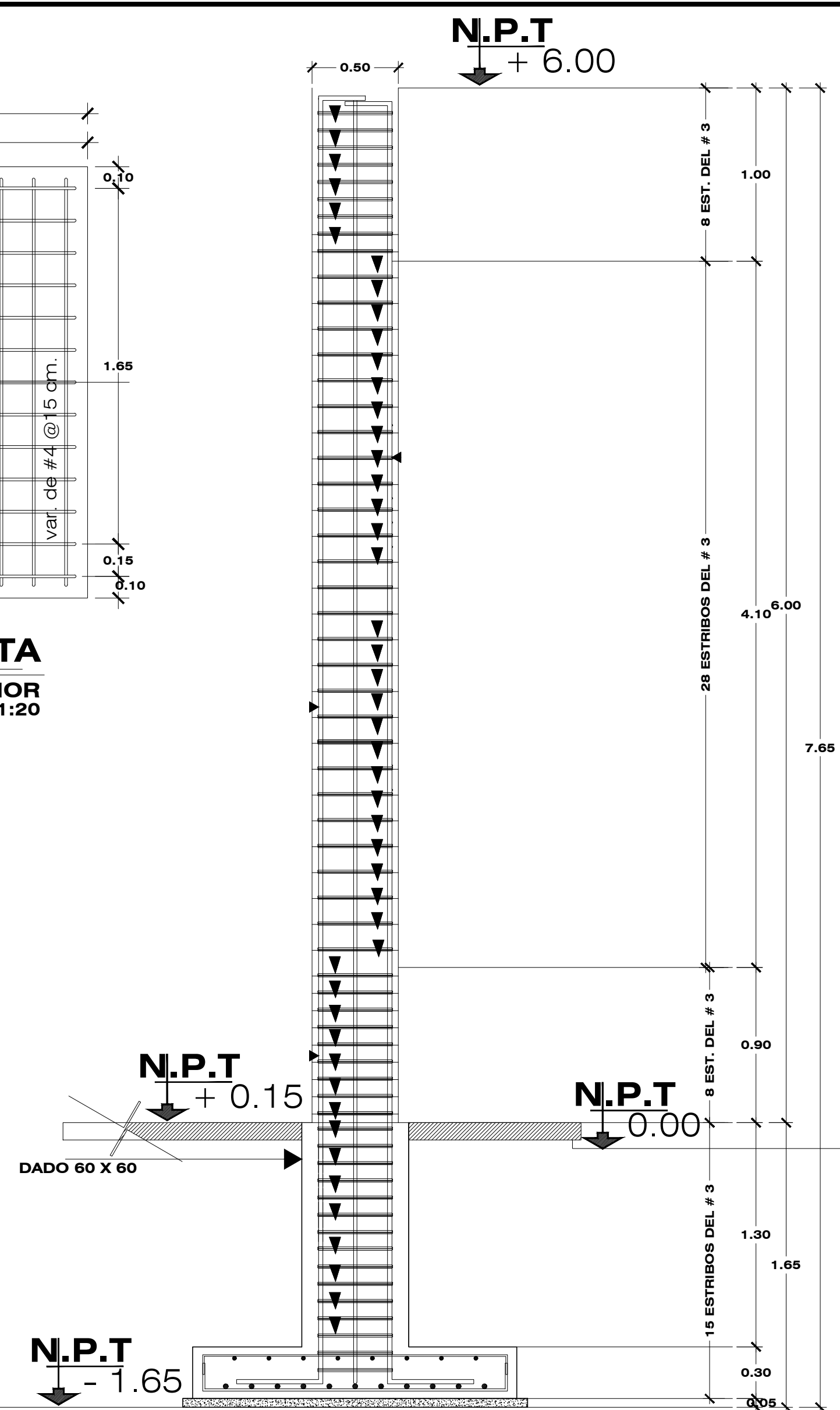


DETALLE DE ARMADO EN ZAPATA

NOTAS:

- CONCRETO.
A) EN LAS ZAPATAS DE CIMENTACIÓN SE EMPLEARÁ CONCRETO F' C=250 KG/CM2, CON UN TAMAÑO MÁXIMO DE AGREGADO DE 19 MM (3/4").
B) EN LAS COLUMNAS SE EMPLEARÁ CONCRETO F' C=250 KG/CM2, CON UN TAMAÑO MÁXIMO DE AGREGADO DE 19 MM (3/4").
ACERO
FY= 4,200KG/CM2 PARA VARILLAS DE #2, 5 Y MAYORES.
FY= 2530 KG/CM2 PARA ALAMBRÓN #2.
2. RECURRIMIENTOS LIBRES:
A) CIMENTACIÓN: 4 CM EN CONTACTO CON EL SUELO Y 3 CM. DONDE EXISTAN PLANTILLAS, DADOS 12 CM
B) TRABES, COLUMNAS, CADENAS Y CASTILLOS: 7 CM
PARA ALCANZAR LOS RECURRIMIENTOS ESPECIFICADOS SE BEDERÁN UTILIZAR SILLETAS INDUSTRIALES.
4. TODA CIMENTACIÓN SE DESPLANTARÁ HASTA ENCONTRAR UN TERRENO FIRME PERO NO A MENOS DE 160 CM POR DEBAJO DEL TERRENO NATURAL. LA PLANTILLA SERÁ DE CONCRETO SIMPLE F' C= 100 KG/CM2 DE 5 CM DE ESPESOR
5. CAPACIDAD DE SUELO PARA DISEÑO PARA CIMENTACIÓN Rt= 17.66 TON/M2

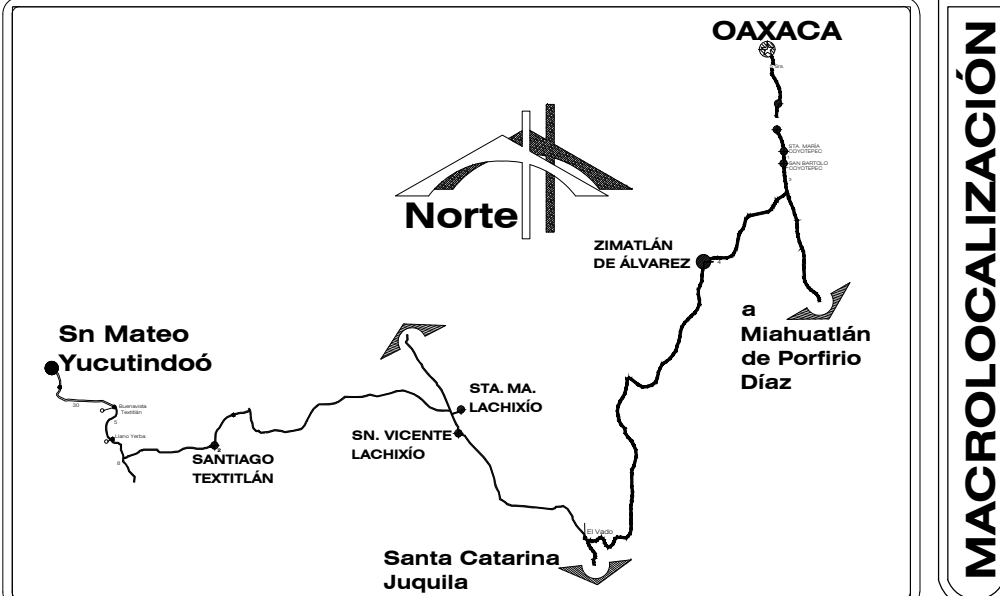
DISTRIBUCIÓN DE ESTRIBOS PARA COLUMNAS
ESC.1:40



VOLUMEN DE OBRA

CLAVE	CONCEPTO	UNIDAD	CANTIDAD
A01	PRELIMINARES		
	LIMPIEZA, TRAZO Y NIVELACIÓN EN TERRENO CON PENDIENTE DEL 0% AL 60 % PARA DESPLANTE DE ESTRUCTURAS, ESTABLECIENDO EJES AUXILIARES, PASOS, REFERENCIAS DEFINITIVAS, MOJONERAS, CON EQUIPO TOPOGRAFICO. P. U. O. T.	M2	6.40
EAM02IIB	EXCAVACIÓN DE CEPA POR MEDIOS MANUALES EN MATERIAL TIPO II, DE 0.00 A -2.00M DE PROFUNDIDAD, INCLUYE: AFLQUE, EXTRACCIÓN, AFINE, HERRAMIENTA, EQUIPO, MANO DE OBRA Y TODO LO NECESARIO PARA LA CORRECTA EJECUCIÓN DE LOS TRABAJOS. P. U. O. T.	M2	95.88
A02	CIMENTACIÓN		
PLANH5	PLANTILLA DE CONCRETO SIMPLE HECHO EN OBRA F' C= 100KG/CM2 DE 5 CM DE ESPESOR CON UN REVENIMIENTO DE 10 CM. P. U. O. T.	M2	58.08
ACERC8	ACERO PARA REFUERZO EN CIMENTACIÓN CON VARILLA # 8 FY=4200 KG/CM2 INCLUYE: SUMINISTRO, HABILITADO, ARMADO, HERRAMIENTAS Y MANO DE OBRA. P. U. O. T.	KG	4.20
ACERC6	ACERO PARA REFUERZO EN CIMENTACIÓN CON VARILLA # 6 FY=4200 KG/CM2 INCLUYE: SUMINISTRO, HABILITADO, ARMADO, HERRAMIENTAS Y MANO DE OBRA. P. U. O. T.	KG	227.04
ACERC4	ACERO PARA REFUERZO EN CIMENTACIÓN CON VARILLA # 4 FY=4200 KG/CM2 INCLUYE: SUMINISTRO, HABILITADO, ARMADO, HERRAMIENTAS Y MANO DE OBRA. P. U. O. T.	KG	689.52
ACERC3	ACERO PARA REFUERZO EN CIMENTACIÓN CON VARILLA # 3 FY=4200 KG/CM2 INCLUYE: SUMINISTRO, HABILITADO, ARMADO, HERRAMIENTAS Y MANO DE OBRA. P. U. O. T.	KG	591.60
COH250	CONCRETO F' C=250KG/CM2 EN CIMENTACIÓN CON UN REVENIMIENTO DE 10+2CM T. M. A. 3/4" HECHO EN OBRA INCLUYE: ELABORACIÓN DE CONCRETO, COLADO, VIBRADO, CURADO EQUIPO HERRAMIENTA, CIMBRA, DESCIMBRA, MATERIALES, MANO DE OBRA. P. U. O. T.	M2	20.08
REMPEB	RELLENO CON PRODUCTO DE LA EXCAVACIÓN EN CAPAS DE 20CM COMPACTADO AL 95% DE SU PVSM CON CON COMPACTADOR MANUAL EN TERRENO TIPO II (MEDIO) A UNA PROFUNDIDAD DE 2.00 INCLUYE: EQUIPO, HERRAMIENTA Y MANO DE OBRA. P. U. O. T.	M2	72.94

LOCALIZACIÓN DE PROYECTO



NOMENCLATURA Y SIMBOLOGÍA	
N.T.N	NIVEL DE TERRENO NATURAL
N.P.T.	NIVEL DE PISO TERMINADO
Z-A	ZAPATA AISLADA
PT	PLANTILLA
DD	DADO
C	COLUMNA
VAR. #	VARILLA INDICADA #
EST.	ESTRIBOS
ESTRIBOS EN COLUMNAS	
SEPARACIÓN DE ESTRIBOS	ES EXTREM SUPERIOR
EN COLUMNAS	TC TRAMO CENTRAL
	EI EXTREMO INFERIOR
ARMADO DE LOSA	CS ARMADO CARA SUPERIOR
	CI ARMADO CARA INFERIOR
	VAR. # VARILLA INDICADA #
	EST. ESTRIBOS

H. AYUNTAMIENTO CONSTITUCIONAL DE
SAN MATEO YUCUTINDOÓ,
SOLA DE VEGA, OAX.

PRESIDENTE MUNICIPAL
C. FRANCISCO SANCHES SARMIENTO

SECRETARIO MUNICIPAL
C. ALBERTO BARRIOS SARMIENTO

PROYECTO:
CONSTRUCCIÓN DE TECHADO Y CANCHA DE USOS
MÚLTIPLES DE LA COLONIA PLATO SOL.

COLONIA: PLATO SOL
LOCALIDAD: (009) SAN MATEO YUCUTINDOÓ
MUNICIPIO: (566) SAN MATEO YUCUTINDOÓ
DISTRITO: (23) SOLA DE VEGA
REGIÓN: (07) SIERRA SUR
ESTADO: (20) OAXACA

CALCULO ESTRUCTURAL:

ING.GREGORIO LÓPEZ GÓMEZ NUM.CED.: 7014872
D.R.O. A-1928-I

PROYECTISTA

ING.GREGORIO LÓPEZ GÓMEZ
NUM.CED.: 7014872

D.R.O. RESPONSABLE

ING.GREGORIO LÓPEZ GÓMEZ
D.R.O. A-1928-I

PLANO

CIMENTACION

ESCALA
LA INDICADA
EN DIBUJO

FECHA
JUNIO - 2020

CLAVE DE PLANO
CIM-01