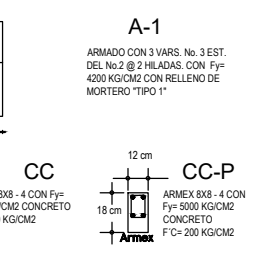
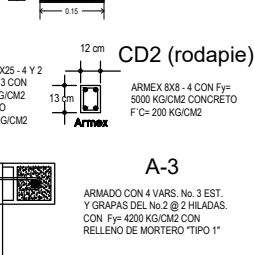
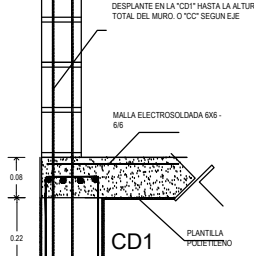
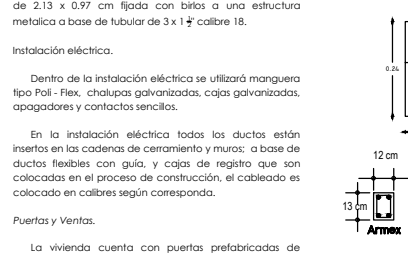
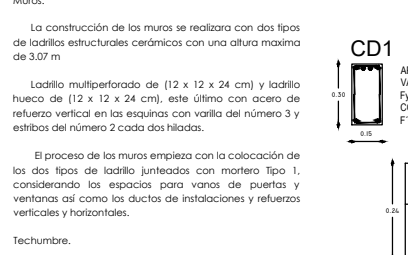
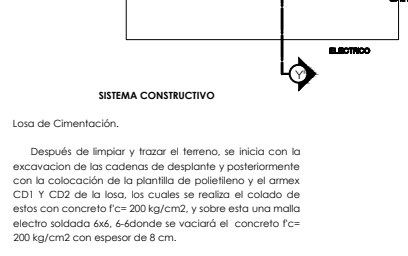
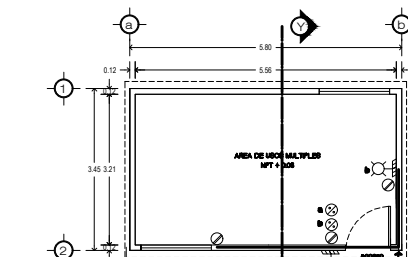
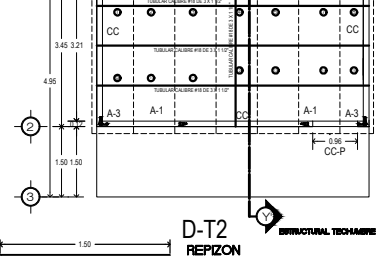
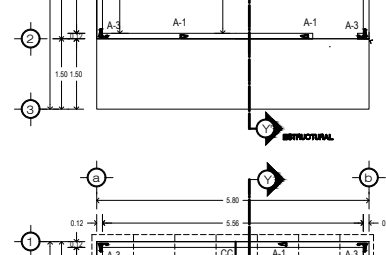
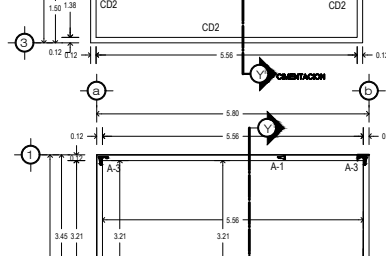
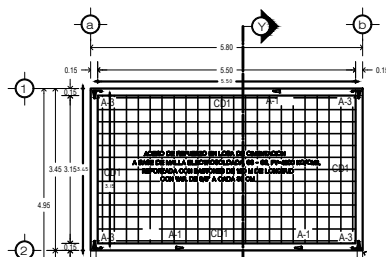
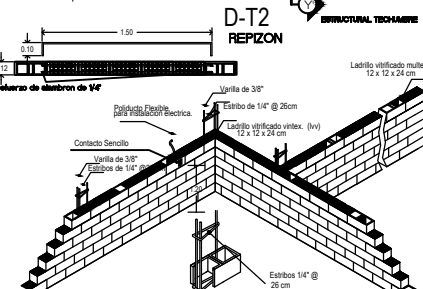
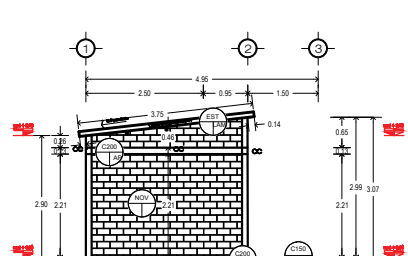
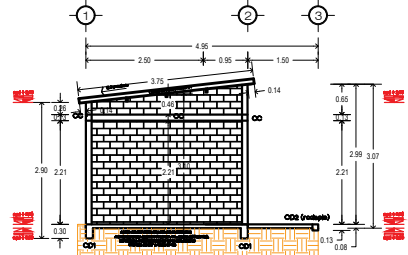
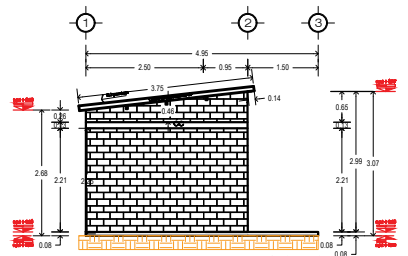
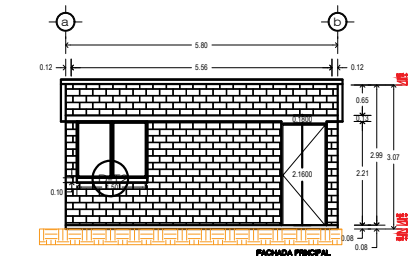
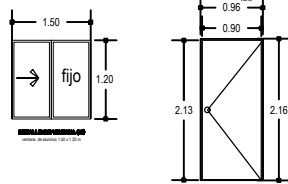


TABLA DE ACABADOS		
SEÑALACION	CLASE	DESCRIPCION
A B C	REV	Revo de cemento y arena en 1:3, con 10% de agua. Opcionalmente se puede usar cemento Portland.
	CDP	Concreto de 1:2:4 con 10% de agua. Opcionalmente se puede usar cemento Portland.
	CC	Concreto de 1:2:4 con 10% de agua. Opcionalmente se puede usar cemento Portland.
	CC-P	Concreto de 1:2:4 con 10% de agua. Opcionalmente se puede usar cemento Portland.
ACABADOS FINALES		
LAL	1:2:4	Revo de cemento y arena en 1:2:4 con 10% de agua.
PA	1:2:4	Revo de cemento y arena en 1:2:4 con 10% de agua.
PA	1:2:4	Revo de cemento y arena en 1:2:4 con 10% de agua.



SISTEMA CONSTRUCTIVO

Losa de Cementación.

Después de limpiar y trazar el terreno, se inicia con la excavación de las cadenas de desplante y posteriormente con la colocación de la plantilla de polietileno y el armex CD1 Y CD2 de la losa, los cuales se realiza el colado de estos con concreto f'c= 200 kg/cm2, y sobre esta una malla electra soldada ós, 6-6 donde se vaciara el concreto f'c= 200 kg/cm2 con espesor de 8 cm.

Muros.

La construcción de los muros se realizara con dos tipos de ladrillos estructurales cerámicos con una altura maxima de 3.07 m

Ladrillo multiperforado de (12 x 12 x 24 cm) y ladrillo hueco de (12 x 12 x 24 cm), este último con acero de refuerzo vertical en las esquinas con varilla del número 3 y estribos del número 2 cada dos hiladas.

El proceso de los muros empieza con la colocación de los dos tipos de ladrillo juntos con mortero tipo 1, considerando los espacios para vanos de puertas y ventanas así como los ductos de instalaciones y refuerzos verticales y horizontales.

Techumbre.

La techumbre es a base de lamina de fibrocemento F7 de 2.13 x 0.97 cm fijada con brillos a una estructura metalica a base de tubular de 3 x 1 1/2" calibre 18.

Instalación eléctrica.

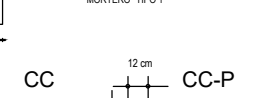
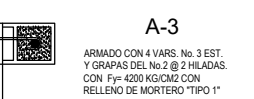
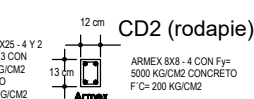
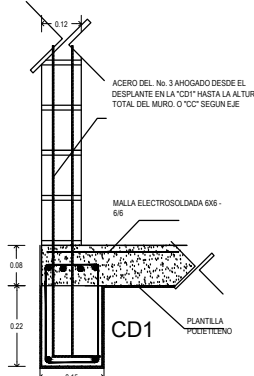
Dentro de la instalación eléctrica se utilizará manguera tipo Pol - Flex, chulapas galvanizadas, cajas galvanizadas, apagadores y contactos sencillos.

En la instalación eléctrica todos los ductos están insertos en las cadenas de cerramiento y muros, a base de ductos flexibles con guía, y cajas de registro que son colocadas en el proceso de construcción, el cableado es colocado en calibres según corresponda.

Puertas y Ventanas.

La vivienda cuenta con puertas prefabricadas de 0.90x2.13 m con cerradura, y ventanas de aluminio de 1.50x1.20 m y cristal de 3mm.

DETALLES ESTRUCTURALES



PROYECTO: "CONSTRUCCION DE CUARTO DORMITORIO PARA EL MEJORAMIENTO DE LA VIVIENDA"		DRO	
ACCIONES: 13		PLANO ARQUITECTONICO, ACABADOS, INSTALACIONES Y ESTRUCTURALES.	
LOCALIDAD: EL VENADO		ESCALA: 1:100	
MUNICIPIO: VILLA DE TUTUTEPEC DE MELCHOR OCAMPO		ACOTACION: METROS	

REC-3