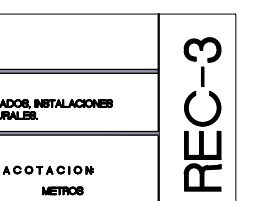
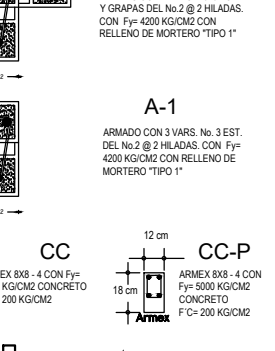
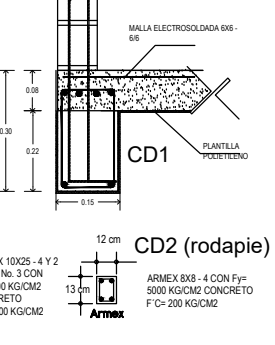
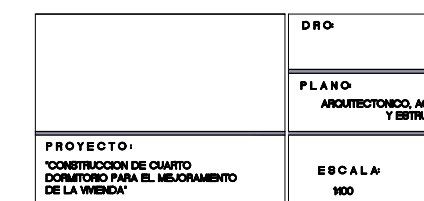
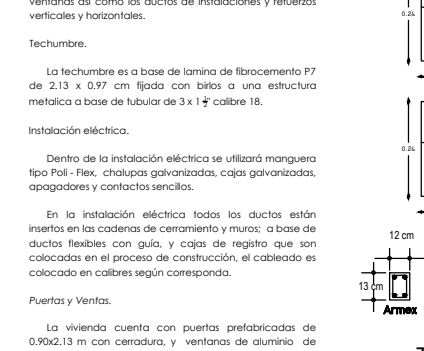
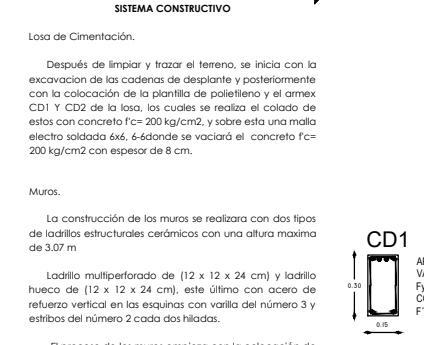
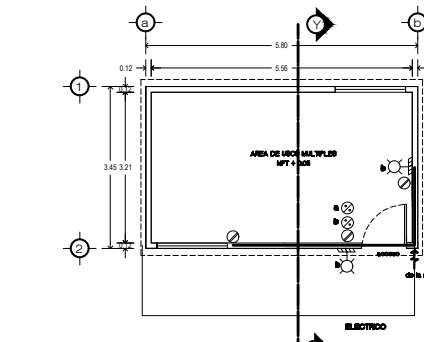
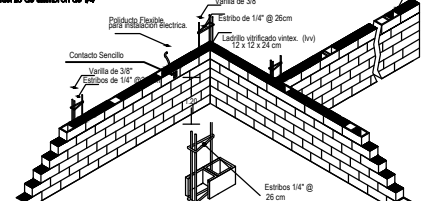
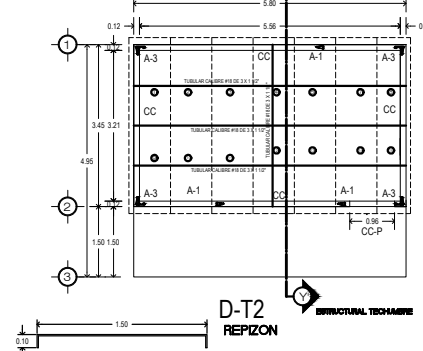
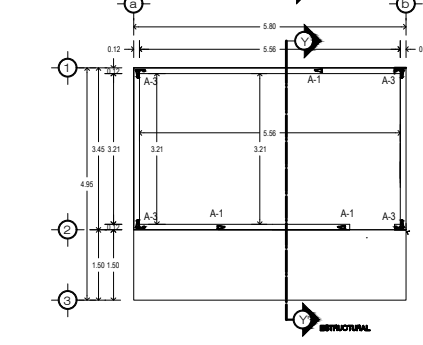
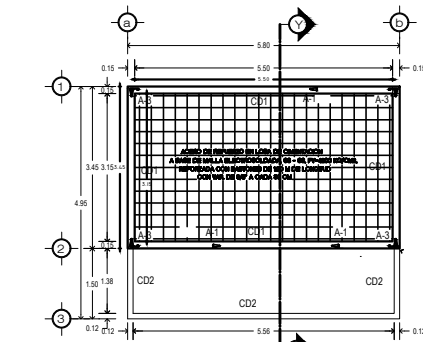
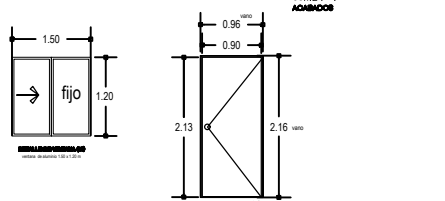
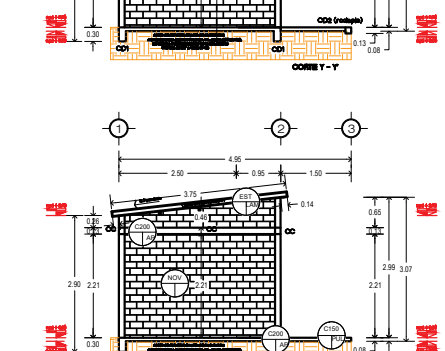
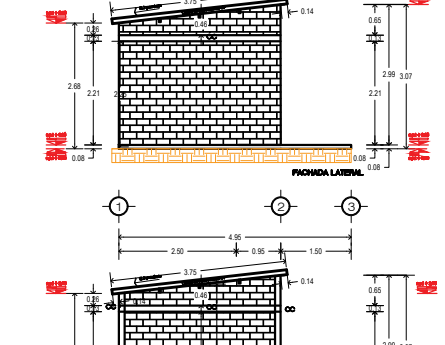
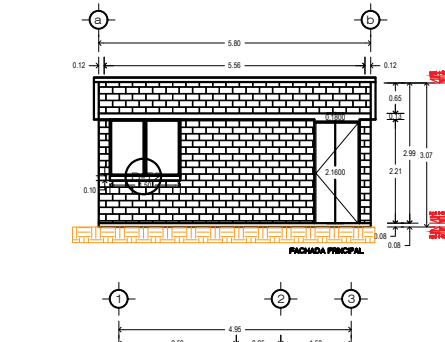


ACABADOS	CLASE	DESCRIPCION
101	101	Acabado de concreto pulido
102	102	Acabado de concreto pulido
103	103	Acabado de concreto pulido
104	104	Acabado de concreto pulido
105	105	Acabado de concreto pulido
106	106	Acabado de concreto pulido
107	107	Acabado de concreto pulido
108	108	Acabado de concreto pulido
109	109	Acabado de concreto pulido
110	110	Acabado de concreto pulido
111	111	Acabado de concreto pulido
112	112	Acabado de concreto pulido
113	113	Acabado de concreto pulido
114	114	Acabado de concreto pulido
115	115	Acabado de concreto pulido
116	116	Acabado de concreto pulido
117	117	Acabado de concreto pulido
118	118	Acabado de concreto pulido
119	119	Acabado de concreto pulido
120	120	Acabado de concreto pulido



# SISTEMA CONSTRUCTIVO

Losa de Cementación.

Después de limpiar y trazar el terreno, se inicia con la excavación de las cadenas de desplante y posteriormente con la colocación de la plantilla de polietileno y el armex CD1 Y CD2 de la losa, los cuales se realiza el colado de estos con concreto f'c= 200 kg/cm2, y sobre esta una malla electra soldada ós, 6-6 donde se vaciara el concreto f'c= 200 kg/cm2 con espesor de 8 cm.

Muros.

La construcción de los muros se realizara con dos tipos de ladrillos estructurales cerámicos con una altura maxima de 3.07 m

Ladrillo multiperforado de (12 x 12 x 24 cm) y ladrillo hueco de (12 x 12 x 24 cm), este último con acero de refuerzo vertical en las esquinas con varilla del número 3 y estribos del número 2 cada dos hiladas.

El proceso de los muros empieza con la colocación de los dos tipos de ladrillo juntos con mortero tipo 1, considerando los espacios para vanos de puertas y ventanas así como los ductos de instalaciones y refuerzos verticales y horizontales.

Techumbre.

La techumbre es a base de lamina de fibrocemento F7 de 2.13 x 0.97 cm fijada con brillos a una estructura metalica a base de tubular de 3 x 1 1/2 calibre 18.

Instalación eléctrica.

Dentro de la instalación eléctrica se utilizará manguera tipo Pol - Flex, chulapas galvanizadas, cajas galvanizadas, apagadores y contactos sencillos.

En la instalación eléctrica todos los ductos están insertos en las cadenas de cerramiento y muros, a base de ductos flexibles con guía, y cajas de registro que son colocadas en el proceso de construcción, el cableado es colocado en calibres según corresponda.

Puertas y Ventanas.

La vivienda cuenta con puertas prefabricadas de 0.90x2.13 m con cerradura, y ventanas de aluminio de 1.50x1.20 m y cristal de 3mm.

# ESCALERA ELECTRICA

Apagador Simple

Arbolado de cables de corriente

Plancha por conductores

ESPECIFICACIONES ELECTRICAS

- Se colocan durante el proceso de elaboración de muros y cerramientos los pedúnculos, cajas, chulapas.

- Toda la instalación será hecha en mano y cerramientos a base de manguera tipo pedúnculo flexible y chulapas galvanizadas.

- Los cables enterrados serán a una altura de 2.20 m, espaciamos a 1.20 m, y corrientes 1.20.

# DETALLES ESTRUCTURALES

ACERO DEL No. 3 AHOGADO DESDE EL DESPLANTE EN LA "CDI" HASTA LA ALTURA TOTAL DEL MURO, O "CC" SEGUN EJE

MALLA ELECTROSOLDADA 6X6 - 68

PLANTILLA POLIETILENO

CD1

CD2 (rodapie)

ARMEX 10X25 - 4 Y 2

VARS. No. 3 CON

Fy=4200 KG/CM2

CONCRETO

F'c= 200 KG/CM2

ARMEX 8X8 - 4 CON Fy=

5000 KG/CM2 CONCRETO

F'c= 200 KG/CM2

ARMADO CON 4 VARS. No. 3 EST.

Y GRAPAS DEL No.2 @ 2 HILADAS.

CON Fy= 4200 KG/CM2 CON

RELLENO DE MORTERO TIPO 1"

ARMADO CON 3 VARS. No. 3 EST.

DEL No.2 @ 2 HILADAS. CON Fy=

4200 KG/CM2 CON RELLENO DE

MORTERO TIPO 1"

ARMEX 8X8 - 4 CON Fy=

5000 KG/CM2 CONCRETO

F'c= 200 KG/CM2

ARMEX 8X8 - 4 CON Fy=

5000 KG/CM2 CONCRETO

F'c= 200 KG/CM2

ARMEX 8X8 - 4 CON Fy=

5000 KG/CM2 CONCRETO

F'c= 200 KG/CM2

ARMEX 8X8 - 4 CON Fy=

5000 KG/CM2 CONCRETO

F'c= 200 KG/CM2

ARMEX 8X8 - 4 CON Fy=

5000 KG/CM2 CONCRETO

F'c= 200 KG/CM2

ARMEX 8X8 - 4 CON Fy=

5000 KG/CM2 CONCRETO

F'c= 200 KG/CM2

ARMEX 8X8 - 4 CON Fy=

5000 KG/CM2 CONCRETO

F'c= 200 KG/CM2

ARMEX 8X8 - 4 CON Fy=

5000 KG/CM2 CONCRETO

F'c= 200 KG/CM2

ARMEX 8X8 - 4 CON Fy=

5000 KG/CM2 CONCRETO

F'c= 200 KG/CM2

ARMEX 8X8 - 4 CON Fy=

5000 KG/CM2 CONCRETO

F'c= 200 KG/CM2

ARMEX 8X8 - 4 CON Fy=

5000 KG/CM2 CONCRETO

F'c= 200 KG/CM2

ARMEX 8X8 - 4 CON Fy=

5000 KG/CM2 CONCRETO

F'c= 200 KG/CM2

PROYECTO:	DRO	REC-3
"CONSTRUCCION DE CUARTO DORMITORIO PARA EL MEJORAMIENTO DE LA VIVIENDA"	PLANO ARQUITECTONICO, ACABADOS, INSTALACIONES Y ESTRUCTURALES.	
ESCALA: 1:100	ACOTACION: METROS	