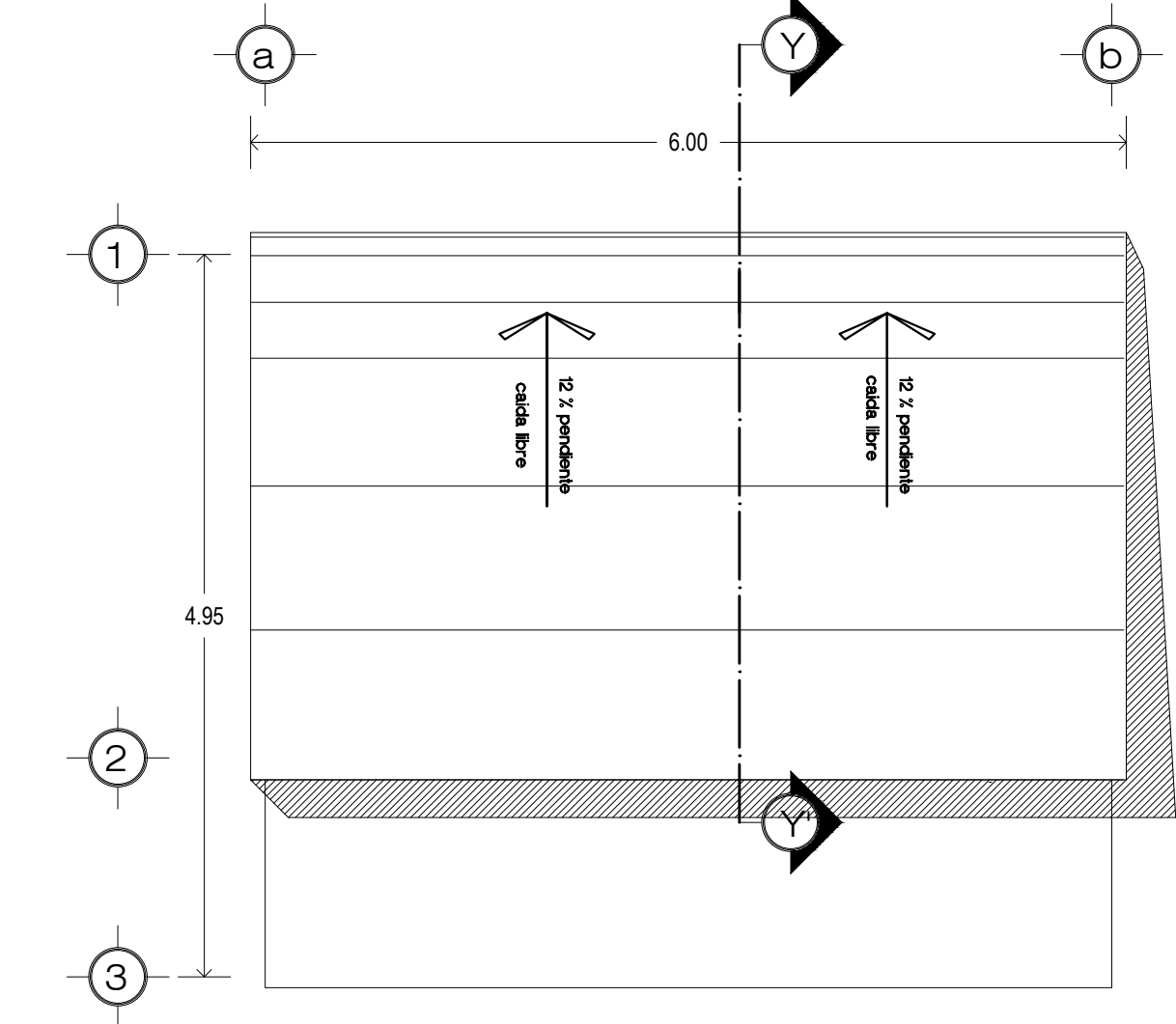
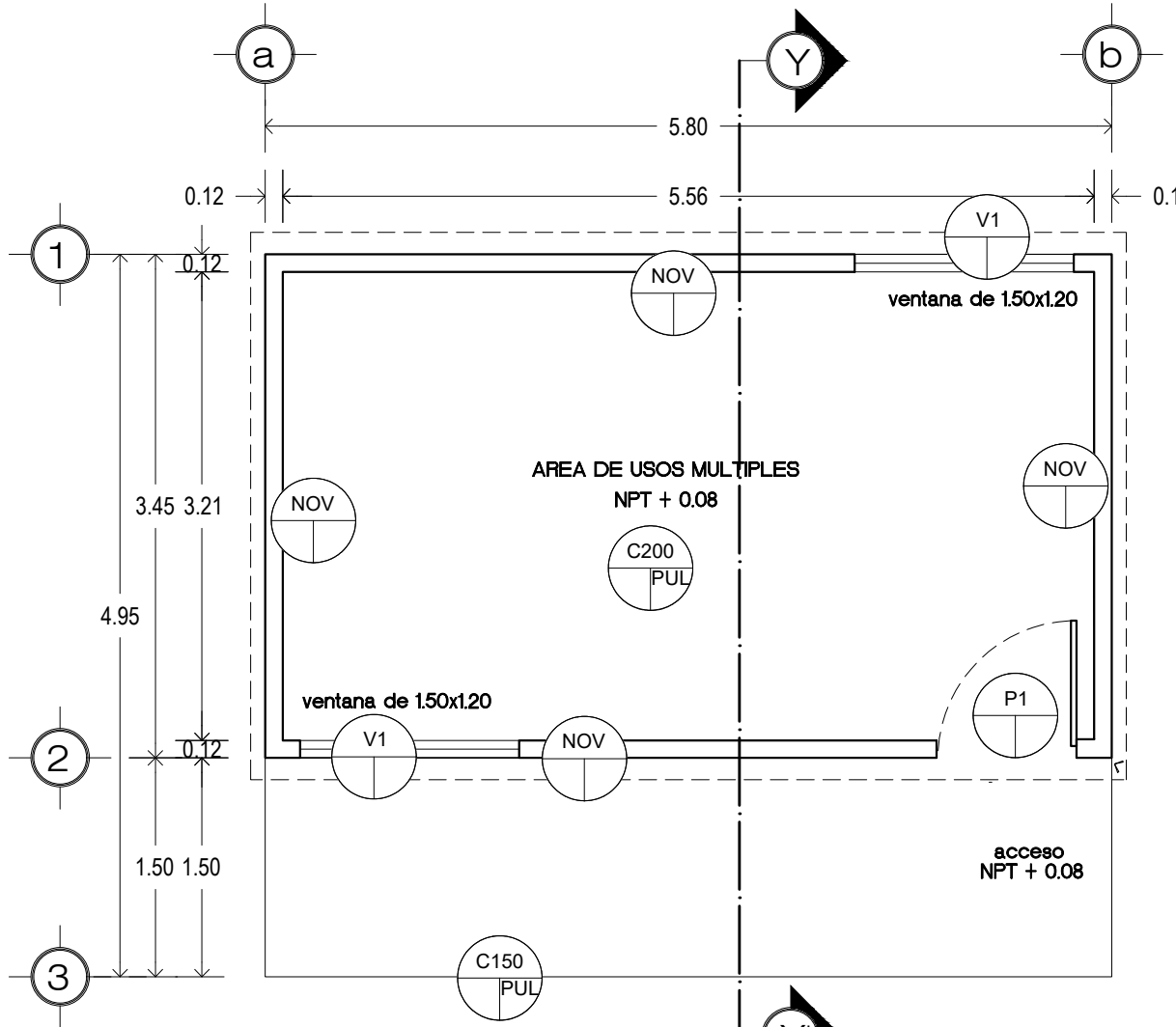


PLANTA ARQUITECTONICA

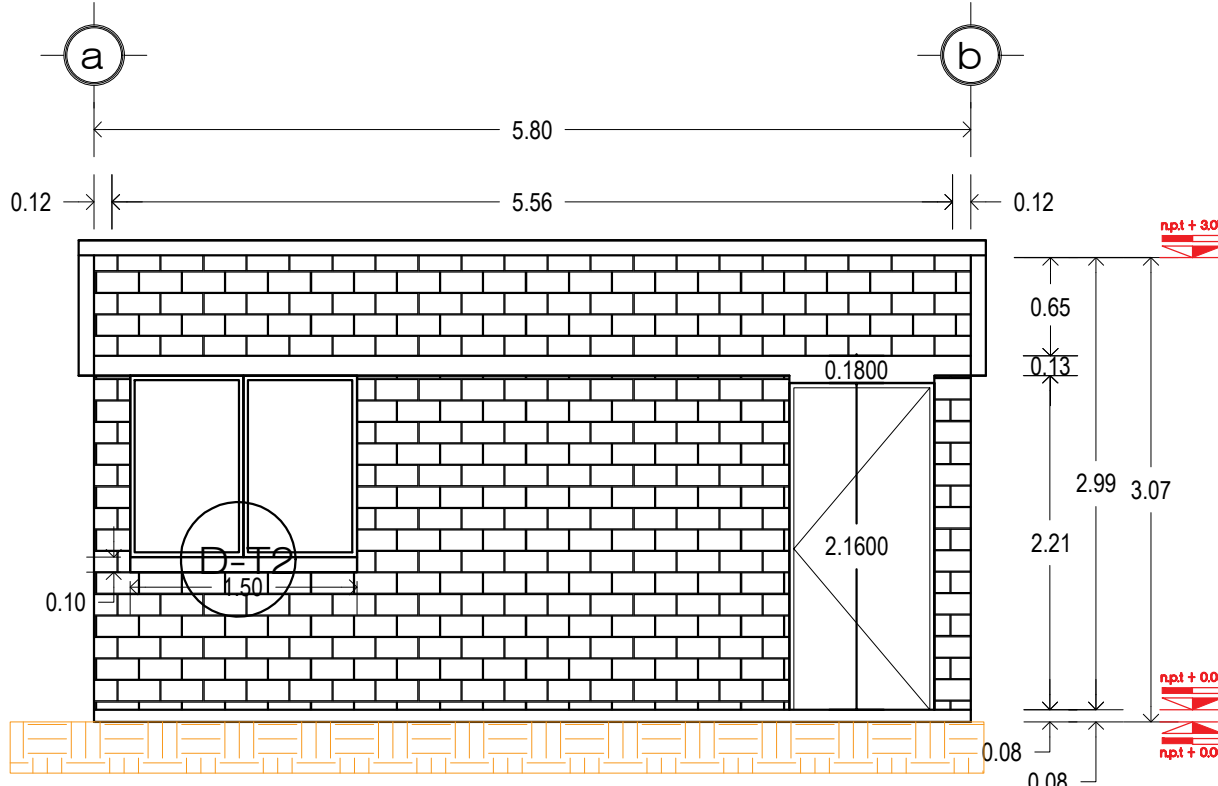


PLANTA DE CONJUNTO

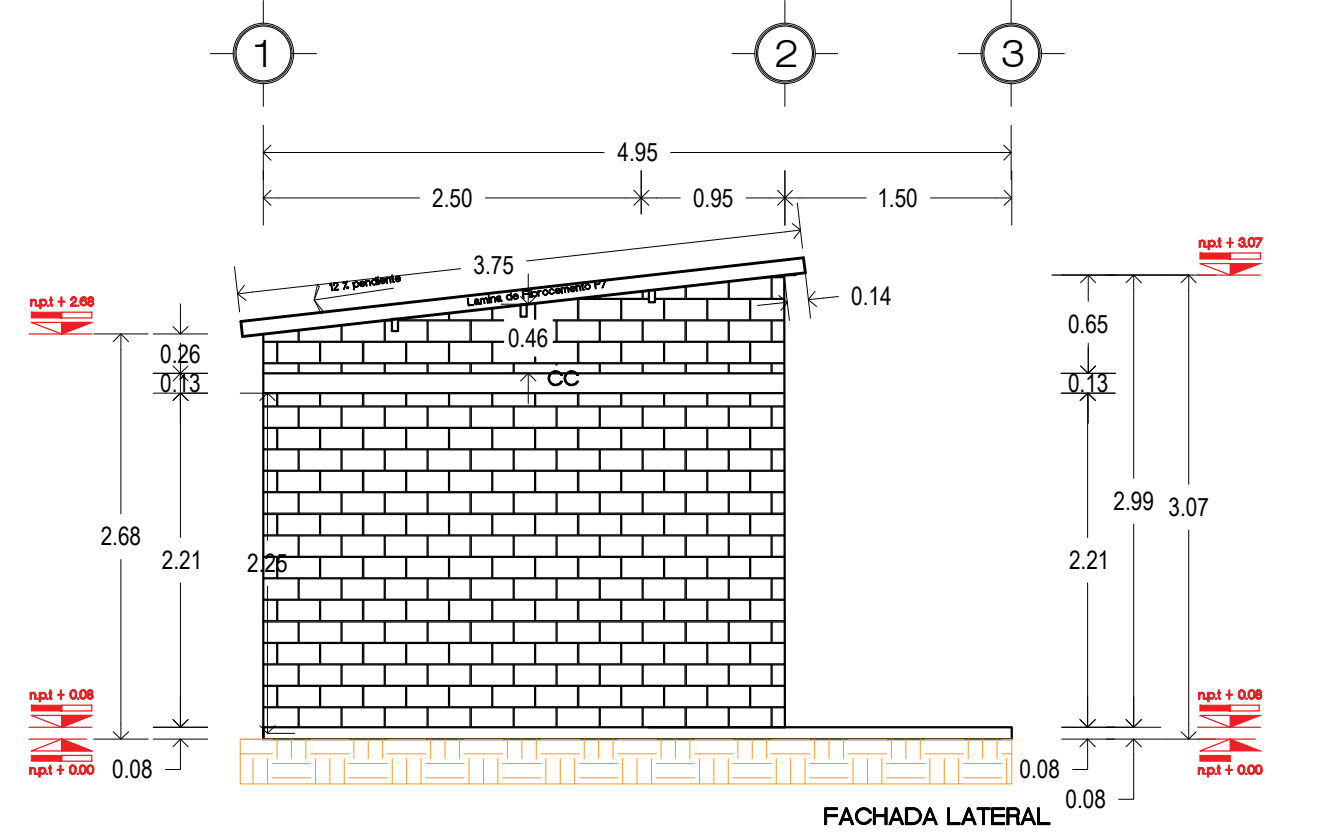


PLANTA ARQUITECTONICA ACABADOS

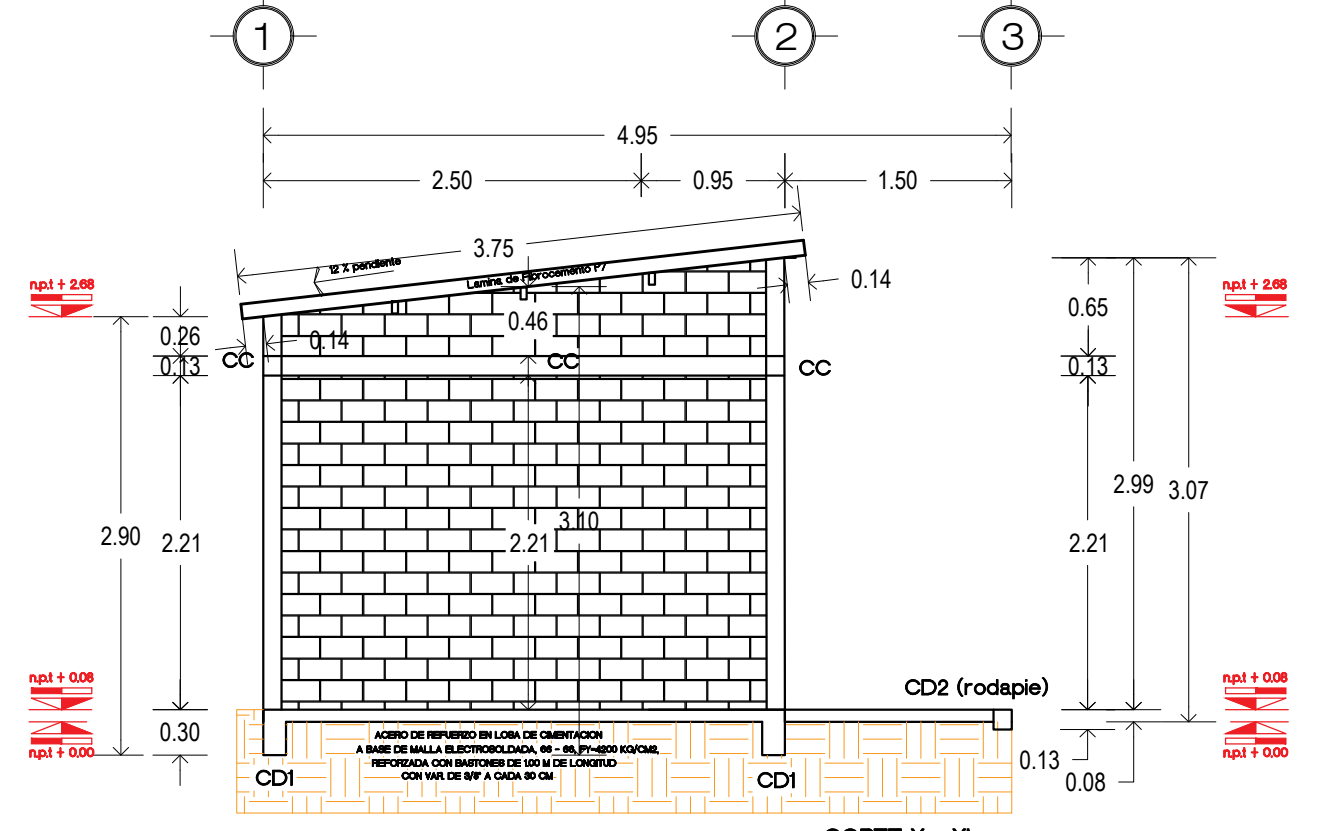
TABLA DE ACABADOS		
SIMBOLOGIA	CLAVE	DESCRIPCION
A) ACABADOS BASE		
NOV		Muro de ladrillo perforado 10x12x24 cm, de 12 cm de espesor. (Terminado aparente)
EST		Estructura de tubular de 3 x 1 1/2" calibre 18, rojo oído
C150		concreto f=150 kg/cm2
C200		f=200 kg/cm2
C) ACABADOS FINAL		
LAM		Lamina de fibrocemento P7 de 2.13 x 0.97 cm
PUL		Concreto pulido
AP		Concreto Aparente



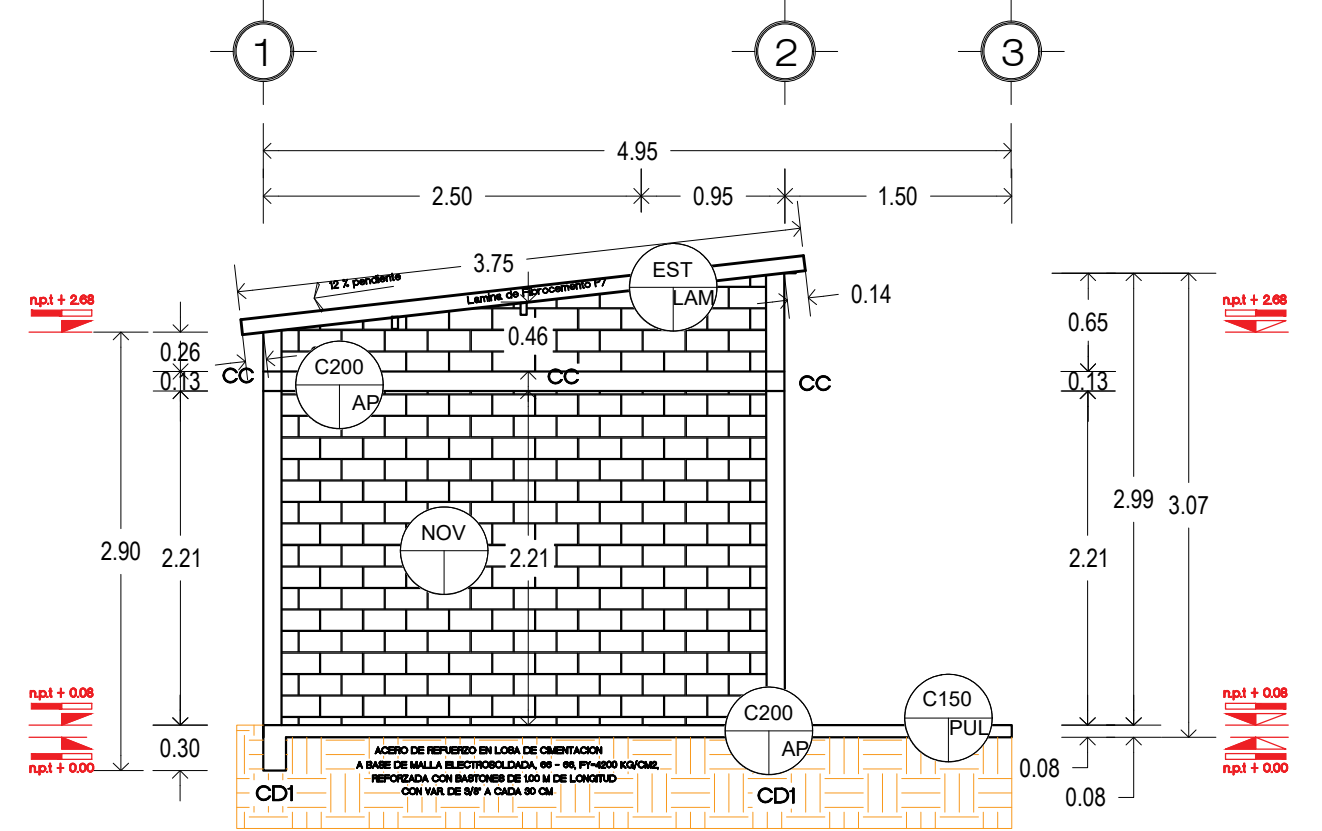
FACHADA PRINCIPAL



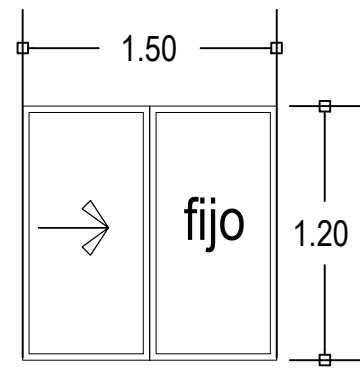
FACHADA LATERAL



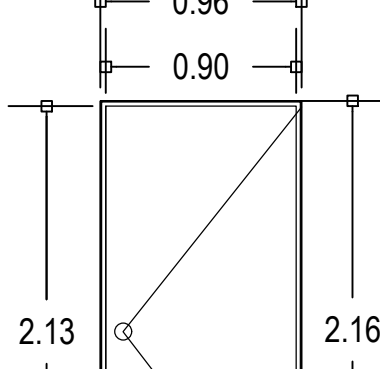
CORTE Y - Y



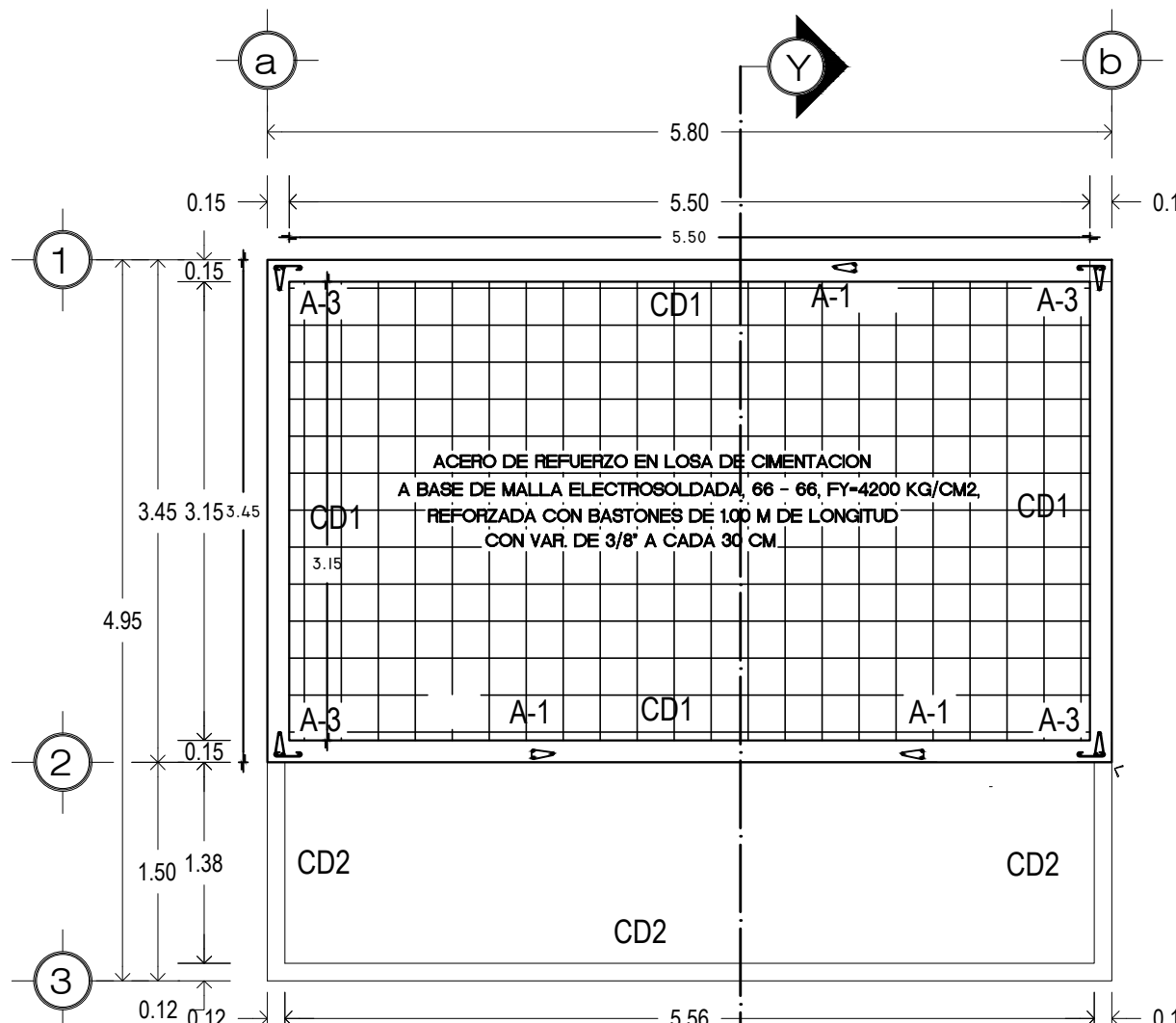
CORTE Y - Y ACABADOS



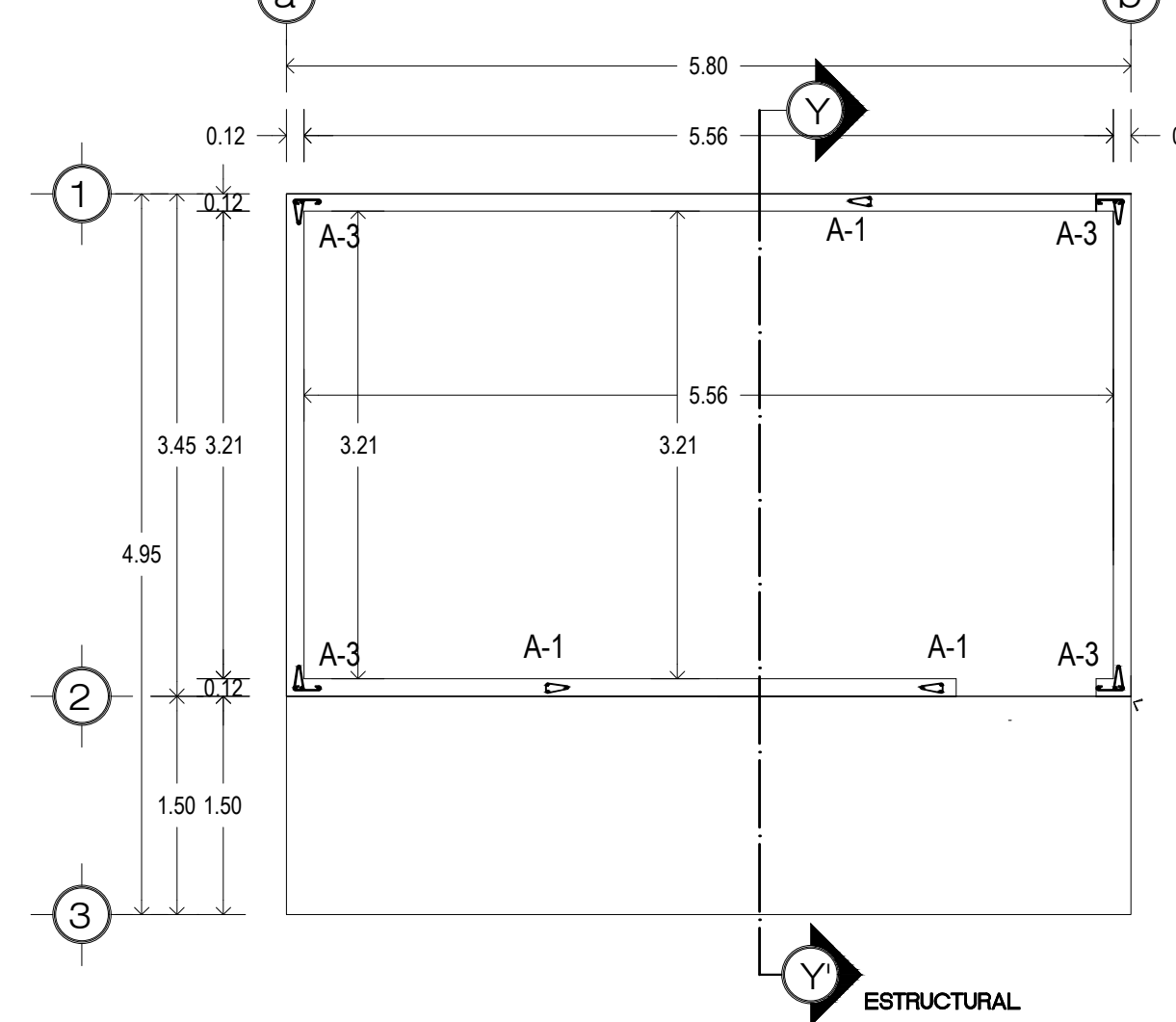
DETALLE DE VENTANA fijo



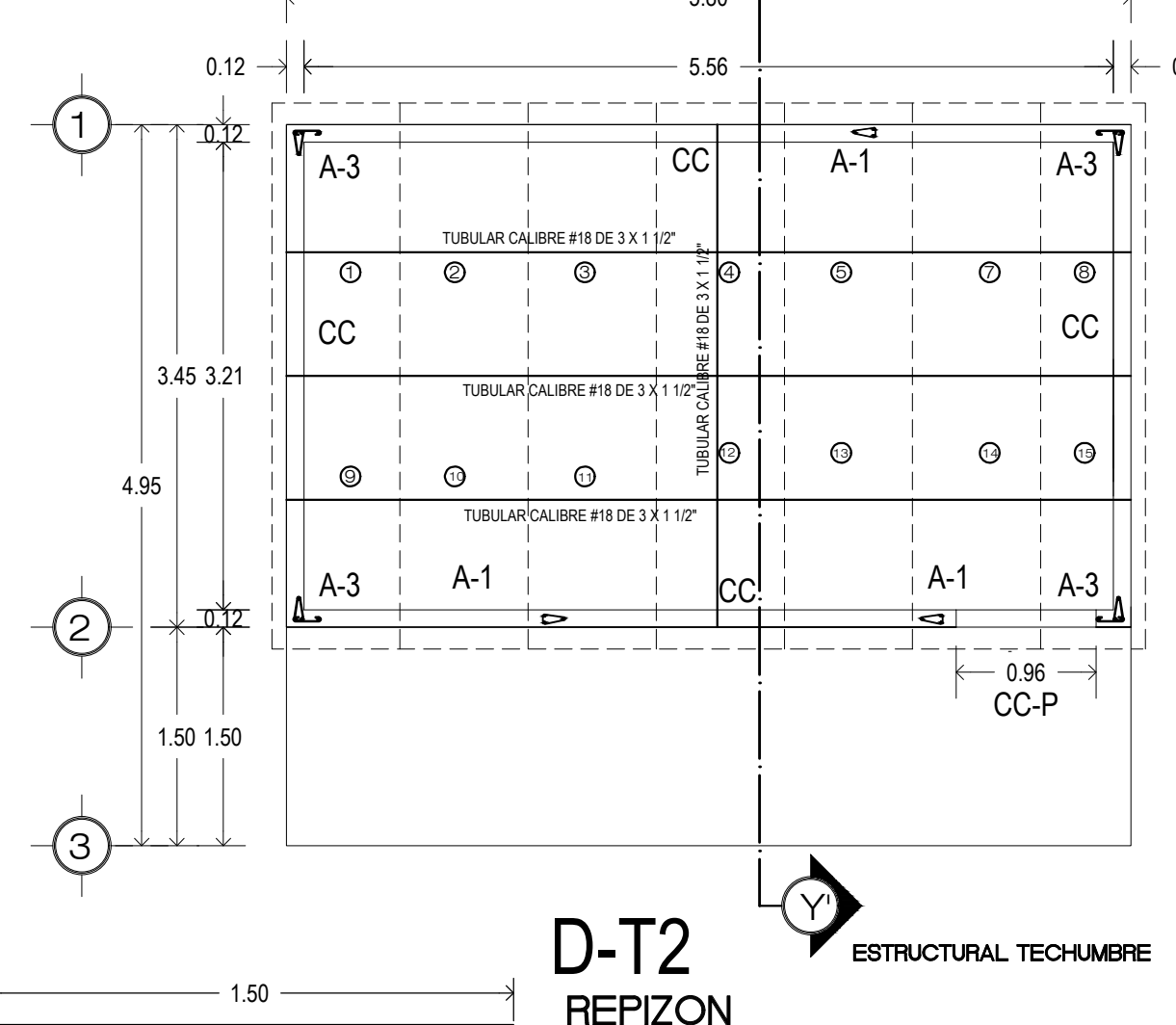
DETALLE DE PUERTA



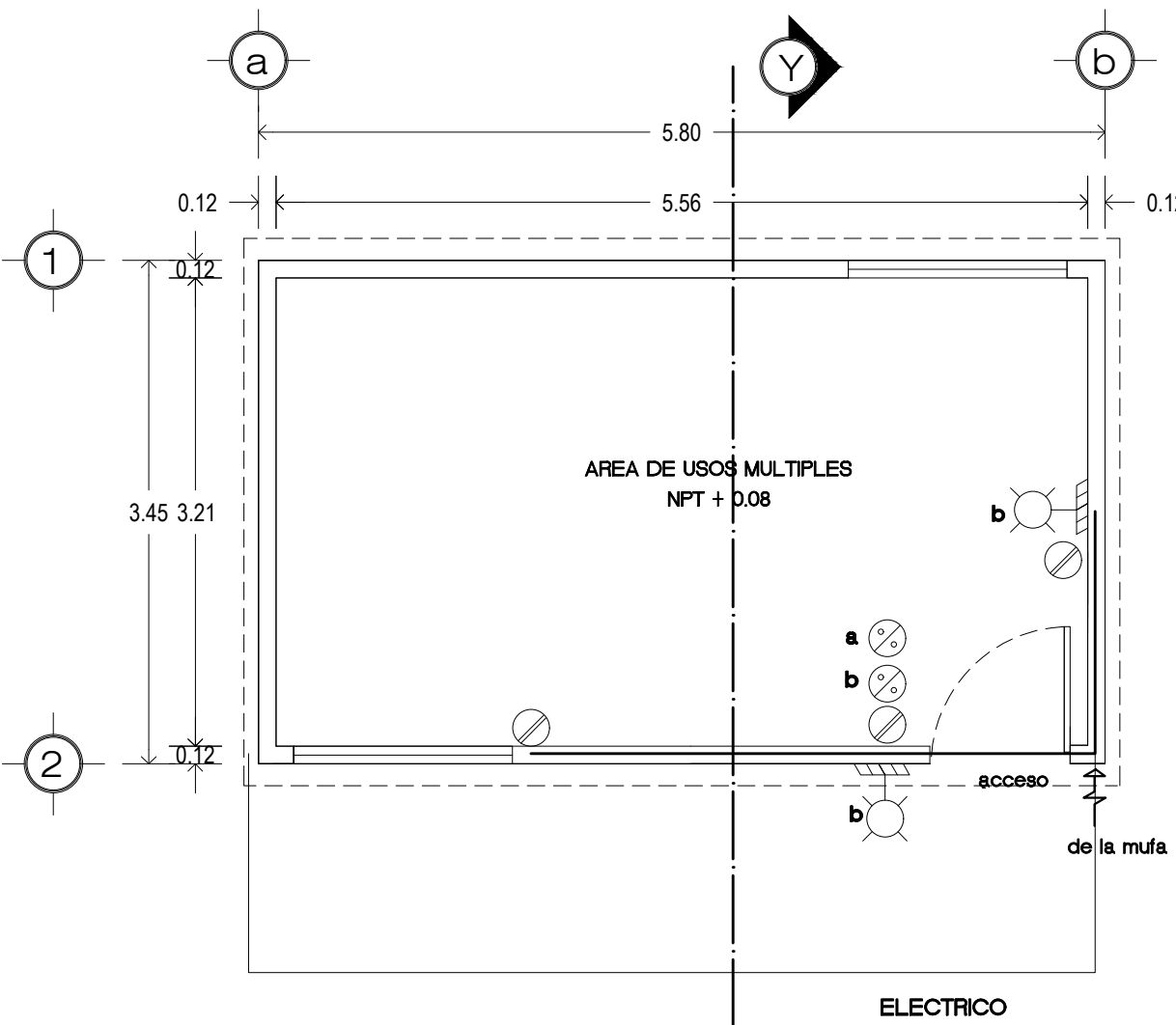
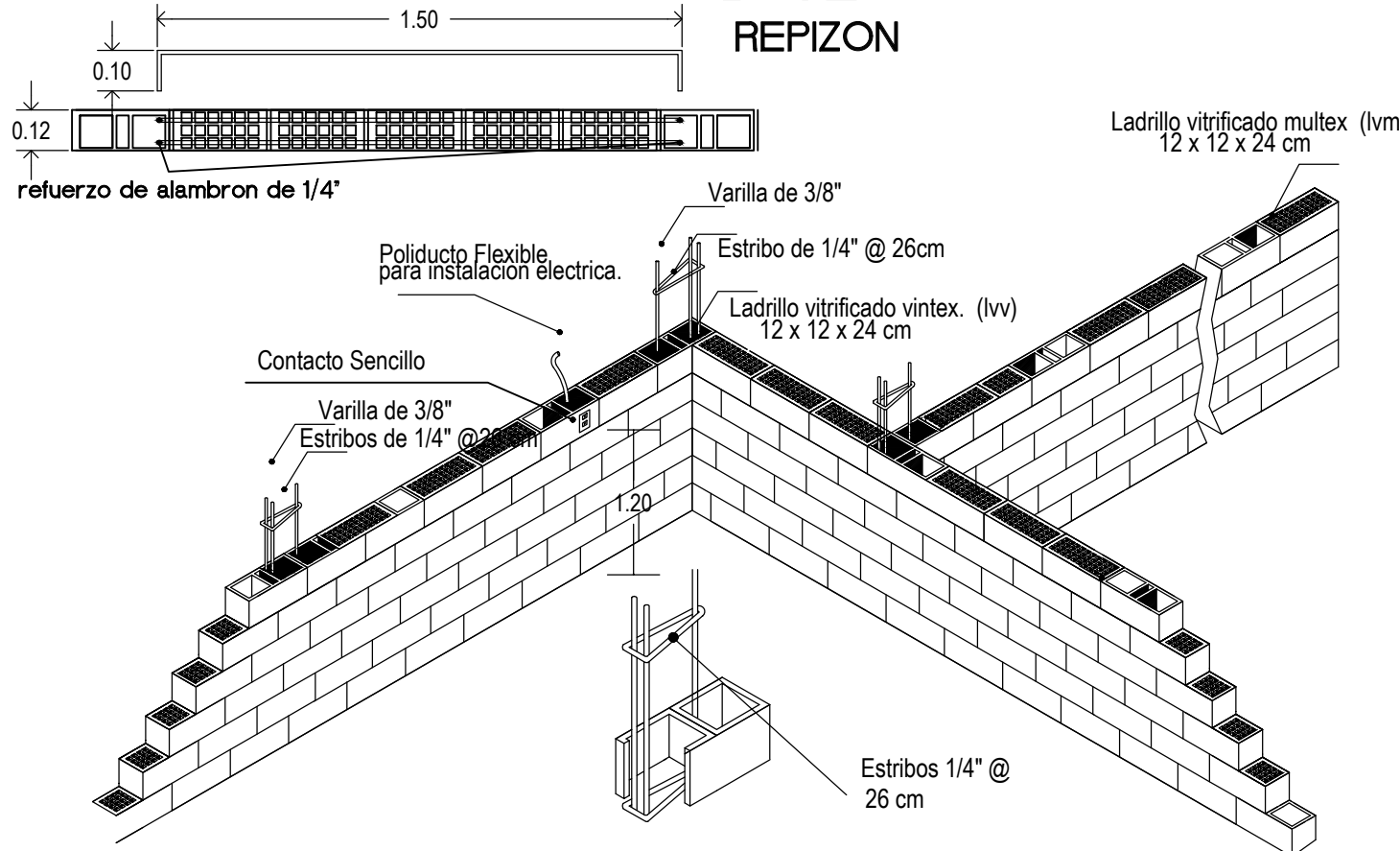
CIMENTACION



ESTRUCTURAL



ESTRUCTURAL TECHUMBRE



ELECTRICO

## SISTEMA CONSTRUCTIVO

Losa de Cimentación.

Después de limpiar y trazar el terreno, se inicia con la excavación de las cadenas de desplante y posteriormente con la colocación de la plantilla de polietileno y el armex CD1 Y CD2 de la losa, los cuales se realiza el colado de estos con concreto f'c= 200 kg/cm2, y sobre esta una malla electro soldada 6x6, 6-6 donde se vaciará el concreto f'c= 200 kg/cm2 con espesor de 8 cm.

Muros.

La construcción de los muros se realizara con dos tipos de ladrillos estructurales cerámicos con una altura maxima de 3.07 m

Ladrillo multiperforado de (12 x 12 x 24 cm) y ladrillo hueco de (12 x 12 x 24 cm), este último con acero de refuerzo vertical en las esquinas con varilla del número 3 y estribos del número 2 cada dos hiladas.

El proceso de los muros empieza con la colocación de los dos tipos de ladrillo juntados con mortero Tipo 1, considerando los espacios para vanos de puertas y ventanas así como los ductos de instalaciones y refuerzos verticales y horizontales.

Techumbre.

La techumbre es a base de lamina de fibrocemento P7 de 2.13 x 0.97 cm fijada con birlos a una estructura metalica a base de tubular de 3 x 1 1/2" calibre 18.

Instalación eléctrica.

Dentro de la instalación eléctrica se utilizará manguera tipo Poli - Flex, chalupas galvanizadas, cajas galvanizadas, apagadores y contactos sencillos.

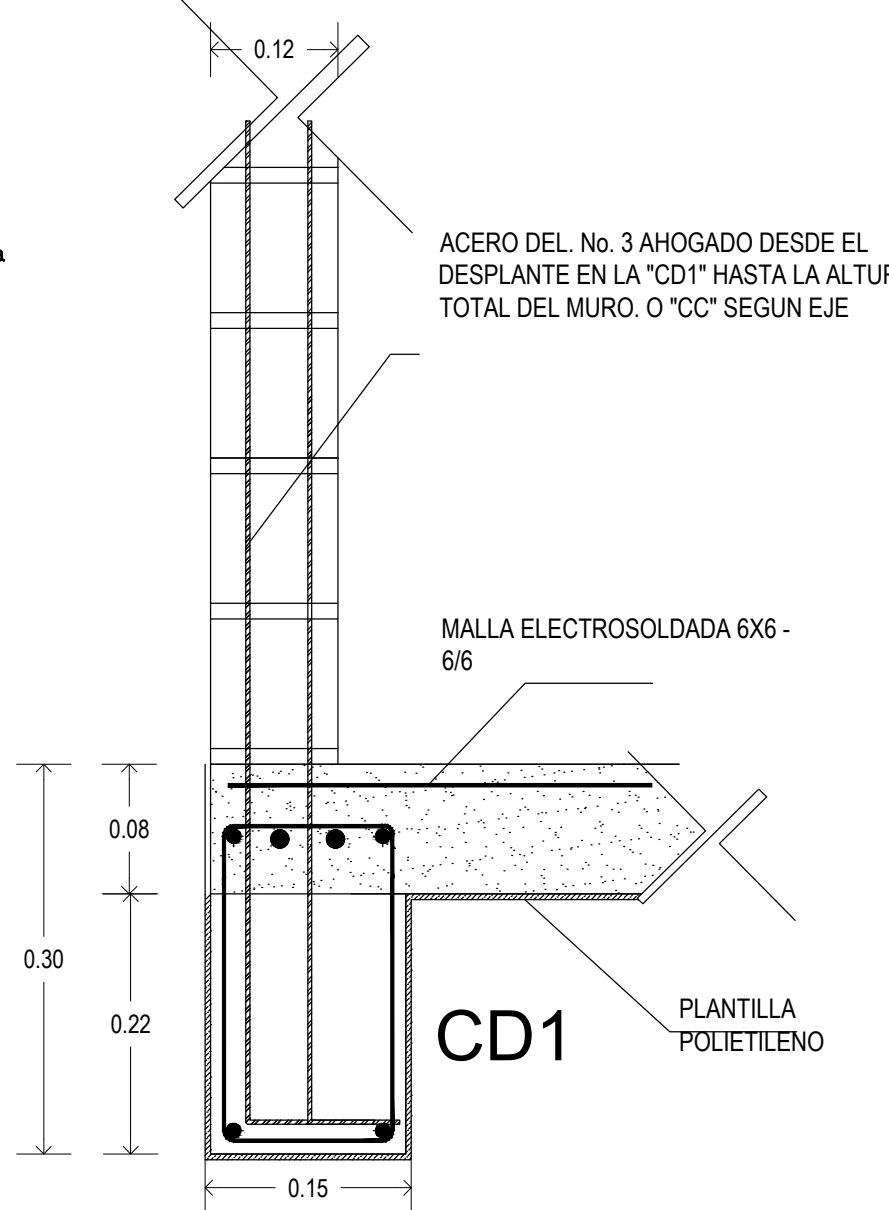
En la instalación eléctrica todos los ductos están insertos en las cadenas de cerramiento y muros; a base de ductos flexibles con guía, y cajas de registro que son colocadas en el proceso de construcción, el cableado es colocado en calibres según corresponda.

Puertas y Ventas.

La vivienda cuenta con puertas prefabricadas de 0.90x2.13 m con cerradura, y ventanas de aluminio de 1.50x1.20 m y cristal de 3mm.

- SIMBOLOGIA ELECTRICA**
- Apagador Sencillo
  - Arbolante en cadena de cerramiento
  - Poliducto por cerramiento
- ESPECIFICACIONES ELECTRICAS**
- Se colocaran durante el proceso de elaboración de muros y cerramientos los poliductos, cajas, chالupas.
  - Toda la instalación sera oculta en muros, y cerramientos a base de manguera tipo poliducto flexible, y chالupas galvanizadas.
  - Las salidas arbolantes seran a una altura de 2.20 m, apagadores a 1.20 m, y contactos 1.20.

## DETALLES ESTRUCTURALES



## CD1

ARMEX 10X25 - 4 Y 2 VARS. No. 3 CON Fy=4200 KG/CM2 CONCRETO F'C= 200 KG/CM2

## CD2 (rodapie)

ARMEX 8X8 - 4 CON Fy= 5000 KG/CM2 CONCRETO F'C= 200 KG/CM2

## A-3

ARMADO CON 4 VARS. No. 3 EST. Y GRAPAS DEL No.2 @ 2 HILADAS. CON Fy= 4200 KG/CM2 CON RELLENO DE MORTERO "TIPO 1"

## A-1

ARMADO CON 3 VARS. No. 3 EST. DEL No.2 @ 2 HILADAS. CON Fy= 4200 KG/CM2 CON RELLENO DE MORTERO "TIPO 1"

## CC

ARMEX 8X8 - 4 CON Fy= 5000 KG/CM2 CONCRETO F'C= 200 KG/CM2

## CC-P

ARMEX 8X8 - 4 CON Fy= 5000 KG/CM2 CONCRETO F'C= 200 KG/CM2

## T

TUBULAR DE 3" X 1 1/2" CALIBRE # 18 PARA SOPORTE DE LAMINA

PROYECTO: "CONSTRUCCION DE CUARTO DORMITORIO PARA EL MEJORAMIENTO DE LA VIVIENDA"	DRO:	
	PLANO:	
ESCALA: 1:100	ACOTACION: METROS	
	REC-3	