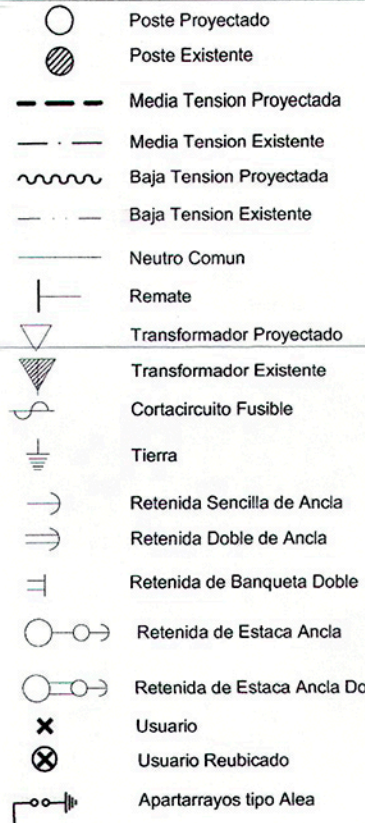


SIMBOLOGIA



PUNTOS GPS			
NO.	ZONA	NORTE	NORTE
1	14 Q	730684	1900791
2	14 Q	730642	1900799
3	14 Q	730615	1900758
4	14 Q	730587	1900715
5	14 Q	730559	1900675
6	14 Q	730538	1900650
7	14 Q	730077	1900442
8	14 Q	731860	1900818
9	14 Q	731907	1900853
a	14 Q	730772	1900776
b	14 Q	730729	1900783
c	14 Q	730130	1900396
d	14 Q	730135	1900441
e	14 Q	731767	1900763
f	14 Q	731803	1900789
g	14 Q	731823	1900801
h	14 Q	731850	1900815
i	14 Q	731827	1900849

CUADRO DE DISPOSITIVOS EXISTENTES					
NO.	POSTE	BCO.	PRIMARIO	SECUNDARIO	
a	EXISTENTE 12-750	EXIST.	VR2N 1TR2AA 10 KVA EXIST.	1P3	RVEAD 6K
b	EXISTENTE 12-750			1R3	RSA 3K
c	EXISTENTE 12-750	EXIST.	VR2N 1TR2AA 10 KVA EXIST.	1R1/1R3	RSA 6K
d	EXISTENTE 12-750			1R3	RSA 3K
e	EXISTENTE 11-700		TS3N	1P3	
f	EXISTENTE 11-700	EXIST.	RD2N 1TR2AA 15 KVA EXIST.	1P3	RDA 6K
g	EXISTENTE 9-450			1P3-1R3	RSA 3K
h	EXISTENTE 9-450			1R3	RSA 3K
i	EXISTENTE 9-450			1R3	RSA 3K

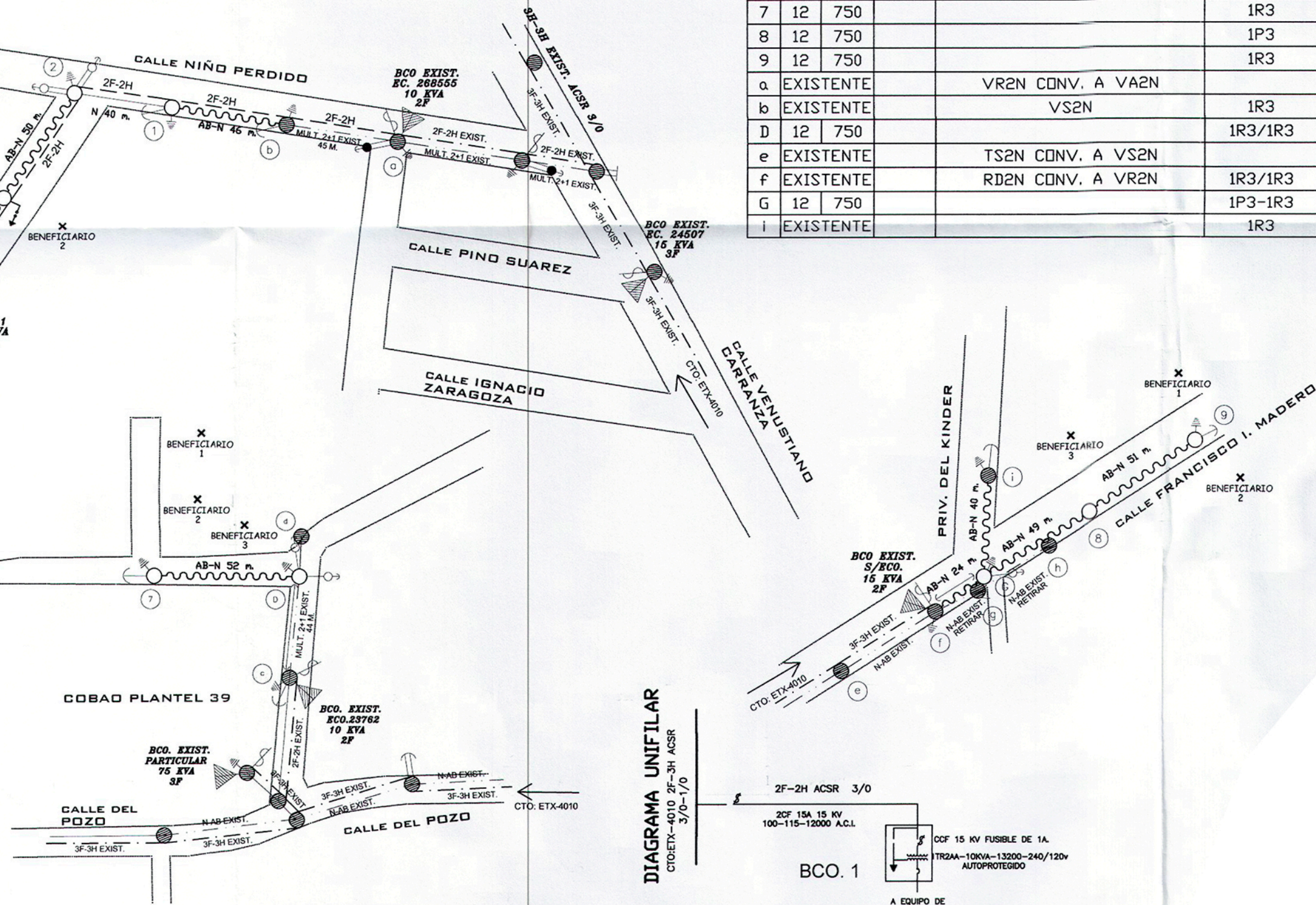
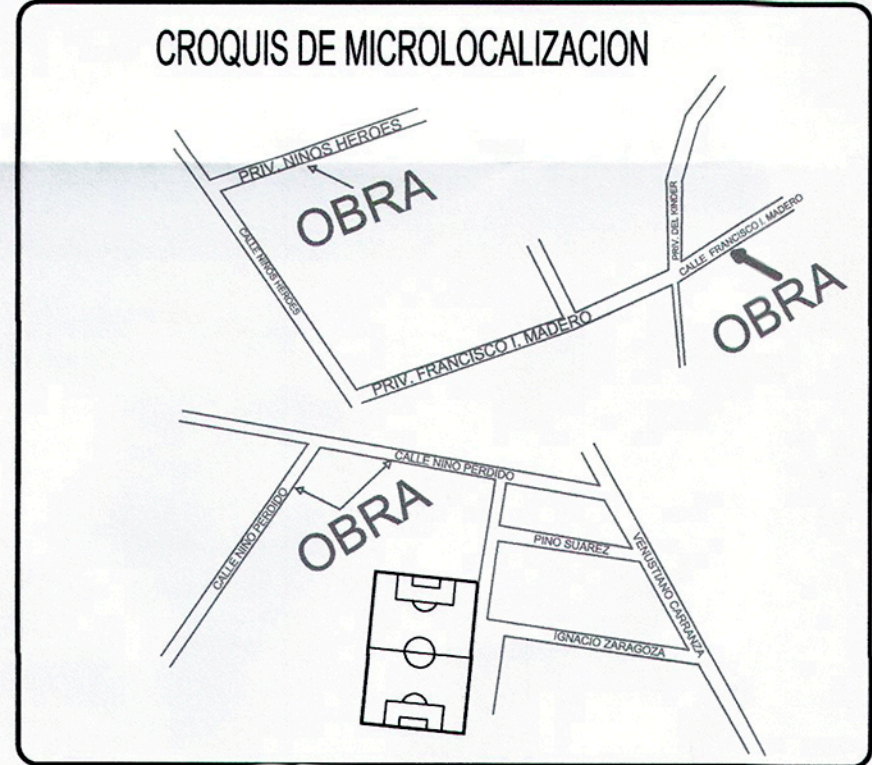
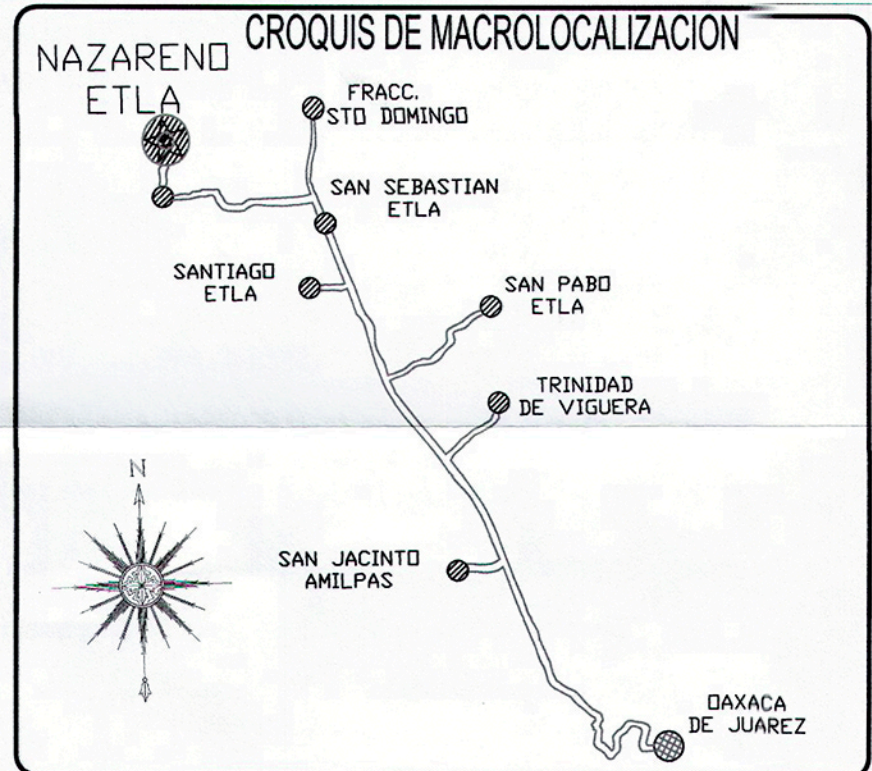
NOTAS:

- * ESTA OBRA SE CONSTRUIRA EN M.T. A 2F-2H CON CONDUCTOR ACSR 3/0 Y EL NEUTRO COMUN CON CONDUCTOR ACSR 1/0.
- * EN BAJA TENSION SE CONSTRUIRA CON CONDUCTOR MULTIPLE (2+1 CAL. 1/0).
- * SE INSTALARA UN TRANSFORMADOR DE 2 FASES DE 10 KVA. Y SE ADICIONARAN CCF COMO MEDIO DE PROTECCION Y DESCONEXION.
- * A LOS TRANSFORMADORES SE LE INSTALARAN APARTARRAYOS DE BAJA TENSION DEL LADO DEL SECUNDARIO DEL TRANSFORMADOR.
- * A TODOS LOS TRANSFORMADORES SE LES INSTALARAN TIRA Y CAPUCHON PROFAUNA.
- * SE INSTALARAN GRILLETES EN RETENIDAS TIPO VOLADA.
- * SE INSTALARAN CRUCETAS PV EN ESTRUCTURAS VS Y VD.
- * SE INSTALARAN CRUCETAS RV EN ESTRUCTURAS VA Y VR.
- * EN TODOS LOS PUENTES DE COBRE SE INSTALARA PROFAUNA AL 100% HASTA EL CONECTOR DE LINEA VIVA Y EN CABLE DE RETENIDA AG-8 EN DONDE ESTE MUY CERCA DE LA LINEA DE MEDIA TENSION.
- * SE INSTALARAN ESTRIBOS PREFORMADOS PARA LA CONEXION DEL CONECTOR PARA LINEA VIVA.
- * SE INSTALARAN CONECTORES CRU EN PUENTES DE M.T. Y B.T. DE ACUERDO AL CALIBRE DE CONDUCTOR.
- * SOLAMENTE SE UTILIZARA CONECTOR TIPO "H" EN BIGOTES PARA ACOMETIDAS.
- * SE SELLARAN CRUCETAS CON ESPUMA DE POLIURETANO EN DONDE EXISTA EQUIPO ELECTRICO.
- * SE INSTALARAN CONECTORES BIMETALICOS TIPO "T" O "L" PARA LA CONEXION DEL CABLE MULTIPLE DE B.T. CON EL CABLE THW- 1/0.
- * SE AISLARAN LOS CONECTORES EN BAJA TENSION CON CINTA VULCANIZADA O MANGA TERMOCONTRACTIL.
- * SE RETIRARAN LOS POSTES "f y g" DEBIDO A QUE SE ENCUENTRAN EN MAL ESTADO.
- * EL MATERIAL DESMANTELADO SERA INGRESADO AL ALMACEN DE CFE.
- * ESTA OBRA SE CONSTRUIRA DE ACUERDO A LOS LINEAMIENTOS MARCADOS POR C. F. E.
- * POR NINGUN MOTIVO SE INVADIRAN PREDIOS PARTICULARES.
- * ESTE PLANO QUEDA SUJETO A CAMBIOS DURANTE LA SUPERVISION EN CAMPO.

VOLUMEN DE OBRA
09 POSTES DE RED.

CUADRO DE CARGAS						
BCO	CAPACIDAD (KVA)	CARGA POR LOTE (KVA)	USUARIOS EXISTENTES	USUARIOS NUEVOS	CARGA TOTAL (KVA)	FACTOR UTIL. (%)
1	10	0.8	0	7	5.6	56.0
EXIST.	10	0.8	5	3	6.4	64.0
EXIST.	15	0.8	11	3	11.2	74.6

CUADRO DE DISPOSITIVOS PROYECTADOS						
NO.	POSTE	BCO.	PRIMARIO	SECUNDARIO		
1	12	750	VS2N	1R1/1R3	RSA	3K
2	12	750	VR2N/VR2	1R1/1R3	2RVEAD	3K
3	12	750	VS2N 2ALEA	1P3		3K
4	12	750	1	VR2N 1TR2AA 10 KVA 2CF2A	1P3	RVP 6K
5	12	750		1R3	RSA	
6	12	750		1R3	REA	3K
7	12	750		1R3	RSA	3K
8	12	750		1P3		
9	12	750		1R3	RSA	3K
a	EXISTENTE		VR2N CONV. A VA2N			
b	EXISTENTE		VS2N	1R3		
d	12	750		1R3/1R3	2REA	3K
e	EXISTENTE		TS2N CONV. A VS2N			
f	EXISTENTE		RD2N CONV. A VR2N	1R3/1R3	RVP	
g	12	750		1P3-1R3	REA/RBA	3K
i	EXISTENTE			1R3		



RESUMEN DE POSTES DE LA R.D.

09 POSTES DE CONCRETO OCT. DE 12-750 DE RED.
02 POSTES DE CONCRETO OCT. DE 12-750 COMO MODIFICACION.
TOTAL 11 POSTES NUEVOS PROYECTADOS

SE UTILIZARAN 06 POSTES PC 9-400 COMO RETENIDAS DE ESTACA

RESUMEN DE TRANSFORMADORES

01 TRANSFORMADORES TDA 2 10 KVA
01 TRANSF. CON UNA CAPACIDAD TOTAL DE 10 KVA'S

RESUMEN DE CONDUCTOR DE R.D.

LONGITUD DE LINEA M.T. 2F-2H 3/0 ACSR =0+231 KMS.
LONGITUD DE NEUTRO COMÚN 1/0 ACSR = 0+040 KMS.
LONGITUD DE CABLE MULTIPLE (2+1) AL 1/0 = 0+457 KMS.

COMISION FEDERAL DE ELECTRICIDAD

DIVISION SURESTE

ZONA OAXACA

PLANO PROYECTO

AMPLIACION DE LA RED DE DISTRIBUCION DE ENERGIA ELECTRICA
EN CALLE NIÑO PERDIDO Y FRANCISCO I. MADERO.

MPIO. NAZARENO ETLA.

DTTO. ETLA.

MEDIA TENSION AEREA

ESCALA: S/E

PLANO: UNICO