

INSTALACIÓN ELÉCTRICA
PLANTA DE SANITARIOS
ESCALA 1:30

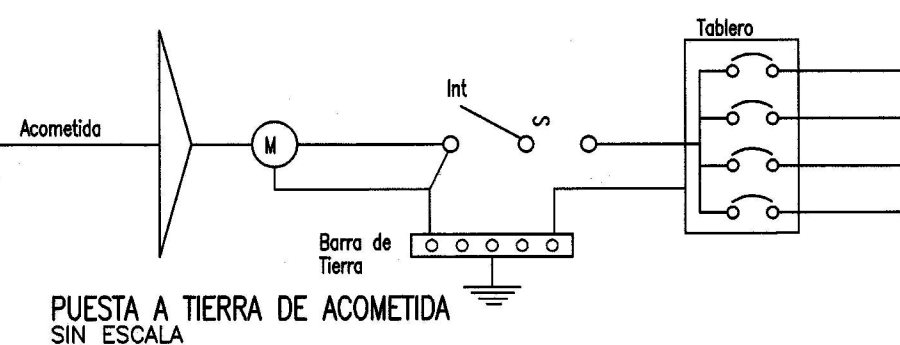
CUADRO DE CARGAS

DIAGRAMA DE CONEXIONES	CTO.	No.	230 W	180 W	60 W	VOLTS.	WATTS A FASE	AMPS.	COND. MINIMO	TIERRA FÍSICA	PROT. THERMOMAGNETO
NEUTRO	1	7	2	0	127	521	3.10	12	12	1	15
TOTAL	5	1	1			521					

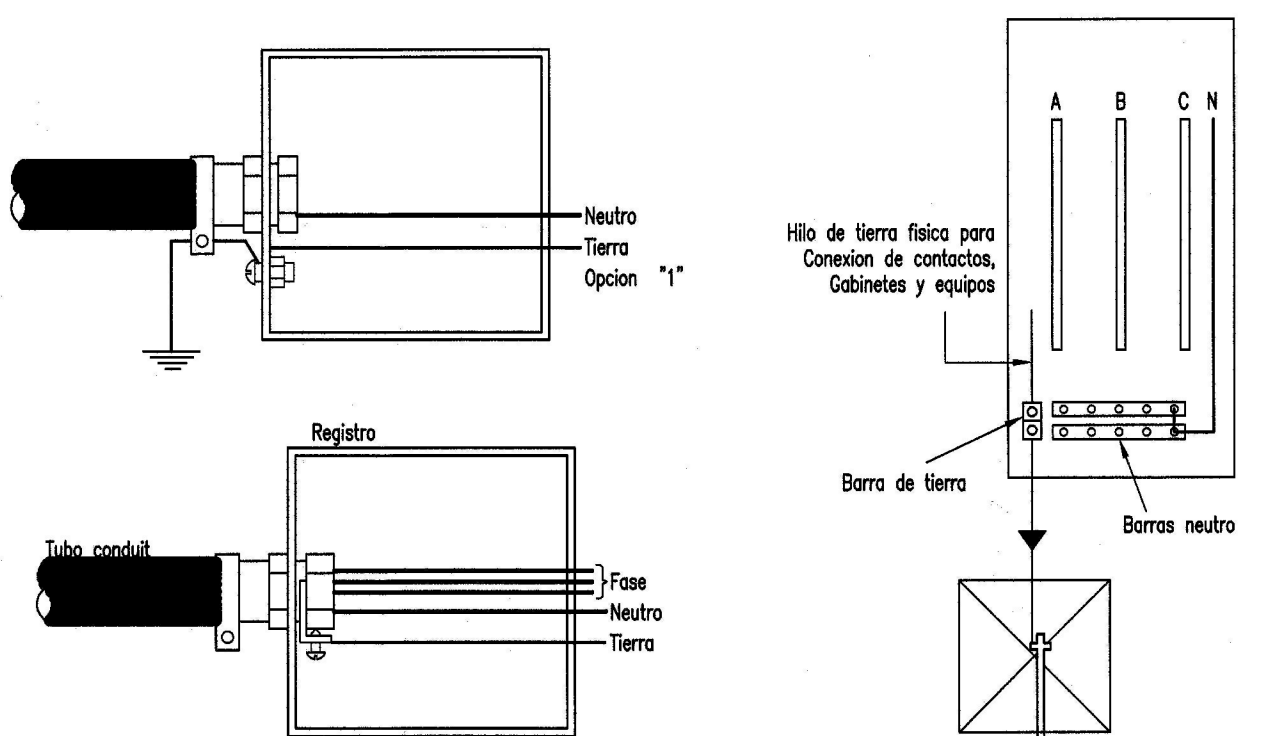
TAB. 1F-3H, SQUARED QO-2F TIPO INDUSTRIAL TOTAL WATTS=521

SIMBOLOGIA

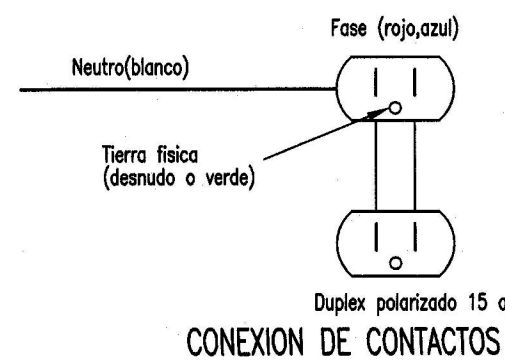
- LUMINARIA AHORRADORA DE ENERGÍA DE 230 WATTS MODELO ES-1805 MARCA TECNOLITE DE 24.4X24.4cm.
- TUBO CONDUIT DE P.V.C. TIPO PESADO POR PISO
- TUBO CONDUIT DE P.V.C. TIPO PESADO POR MURO Y LOSA
- CONTACTO DUPLEX POLARIZADO ARROW-HART INCLUYE PLACA DE ALUMINIO
- TABLERO DE DISTRIBUCIÓN QO-2F MARCA SQUARED TIPO INDUSTRIAL
- APAGADOR SENCILLO MARCA QUINZINO TIPO EVOLUTION



PUESTA A TIERRA DE ACOMETIDA
SIN ESCALA



CONEXION A TIERRA EN TABLERO



CONEXION DE CONTACTOS

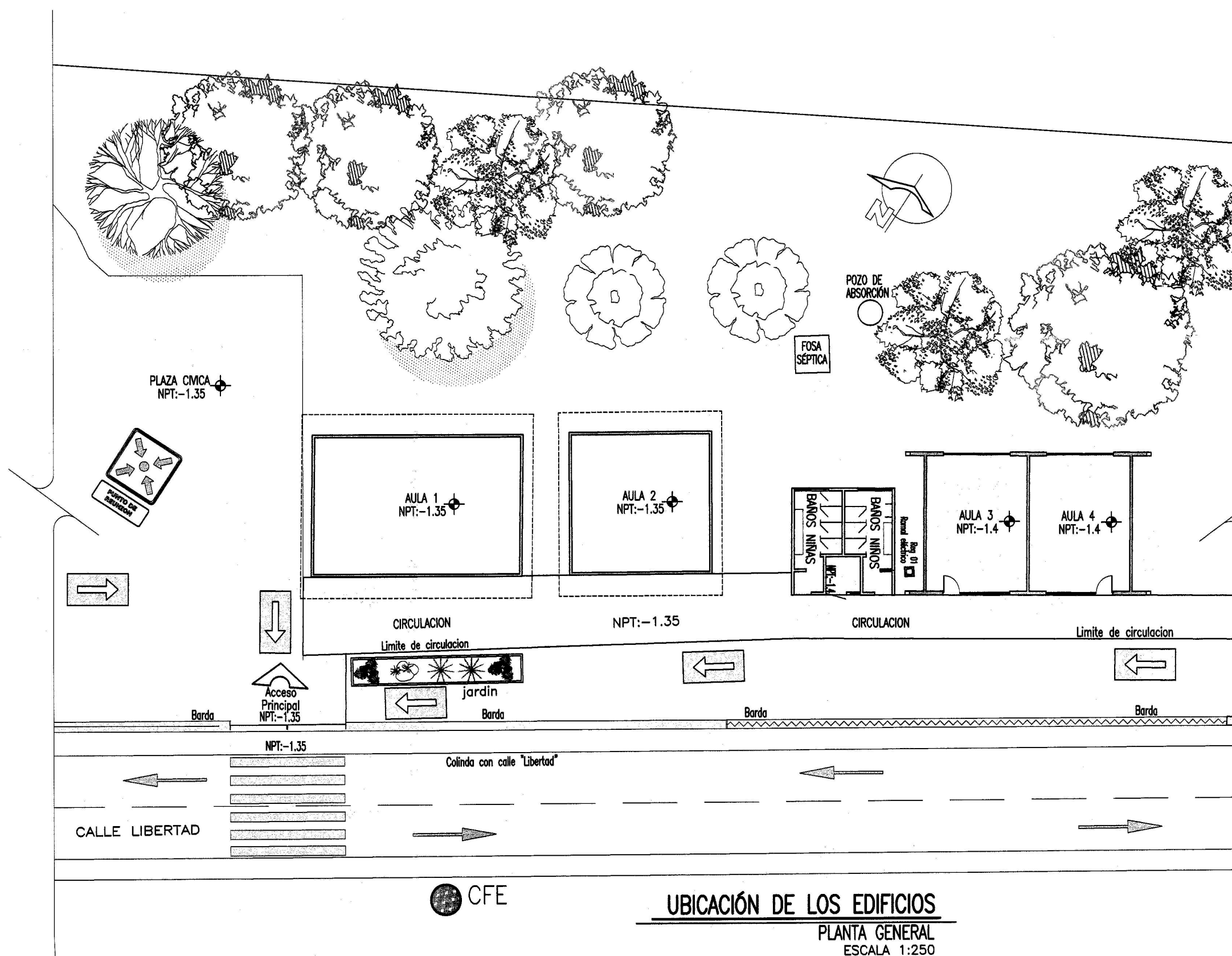
CUADRO DE CARGAS

DIAGRAMA DE CONEXIONES		CTO.	<div><div>230 V</div><div>23 W</div></div>	<div><div></div><div>180 W</div></div>	VOLTS		WATTS A FASE		1 P.C	COND. MINIMO	TIERRA FISICA	PROT. THERMOMAGNETO	
		No.			A	B			AMPS			POLOS	AMPS
<div>NEUTRO</div> <div>A B</div> <div><div>(4)</div><div>(3)</div><div>(2)</div><div>(1)</div></div>		1	2	127			46	0.40	12	1	1	1	15
		2	8	127	184			1.60	12	12	1	1	15
		3	2	127		360		3.14	12	12	1	1	20
		4	2	127	360			3.14	12	12	1	1	20
		TOTAL	10	4	544	408							

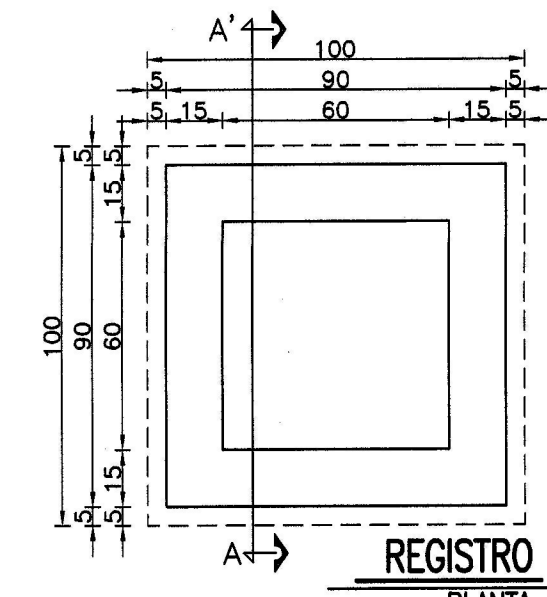
TAB. 1F-3H, SQUARED QO-4F TIPO INDUSTRIAL TOT. WATTS=950

SIMBOLOGIA

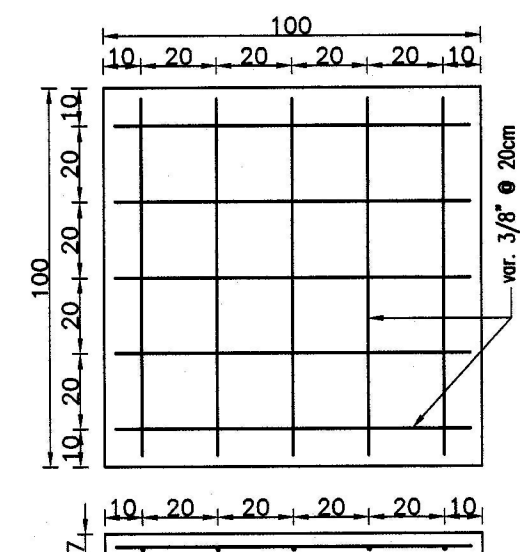
- LUMINARIA AHORRADORA DE ENERGÍA DE 230 WATTS MODELO ES-1805 MARCA TECNOLITE DE 24.4X24.4cm.
- TUBO CONDUIT DE P.V.C. TIPO PESADO POR PISO
- TUBO CONDUIT DE P.V.C. TIPO PESADO POR MURO Y LOSA
- CONTACTO DUPLEX POLARIZADO ARROW-HART INCLUYE PLACA DE ALUMINIO
- TABLERO DE DISTRIBUCIÓN QO-4F MARCA SQUARED TIPO INDUSTRIAL
- APAGADOR SENCILLO MARCA QUINZINO TIPO EVOLUTION
- CAJA DE REGISTRO DE P.V.C.



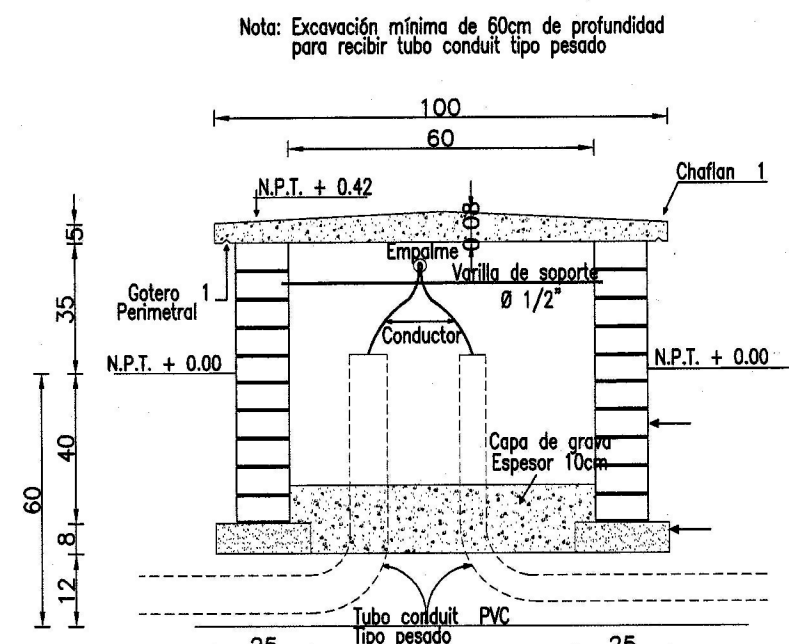
UBICACIÓN DE LOS EDIFICIOS
PLANTA GENERAL
ESCALA 1:250



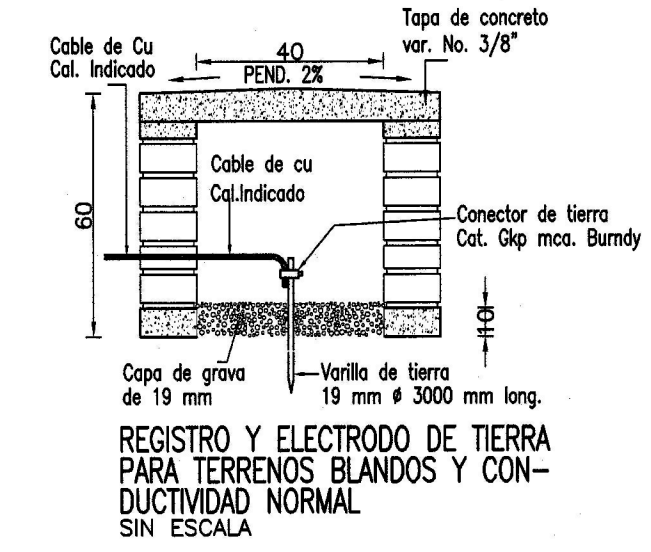
REGISTRO
PLANTA
ESCALA 1:20



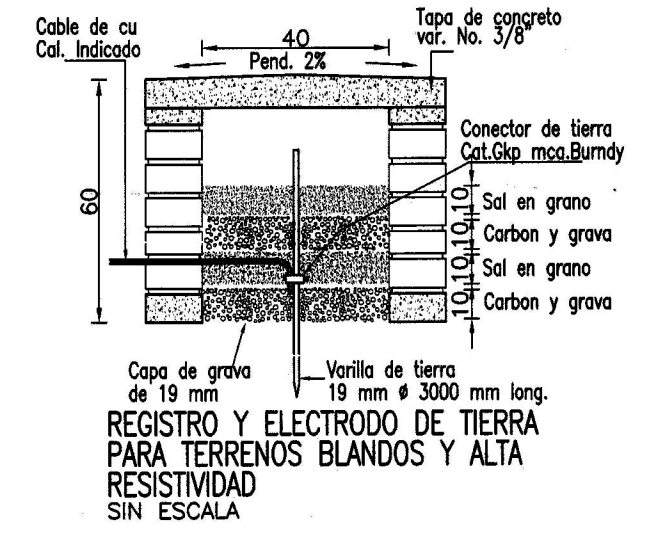
TAPA DE REGISTRO
PLANTA Y ELEVACIÓN
ESCALA 1:20



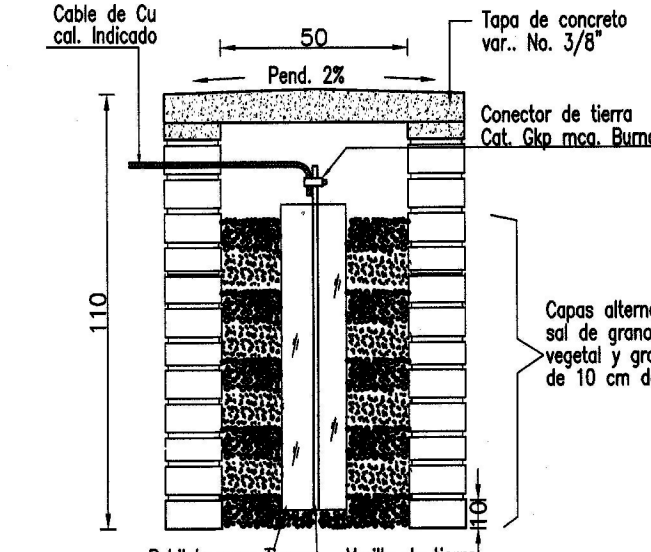
TAPA DE REGISTRO
CORTE A-A'
SIN ESCALA



REGISTRO Y ELECTRODO DE TIERRA
PARA TERRENOS BLANDOS Y CONDUCTIVIDAD NORMAL
SIN ESCALA



REGISTRO Y ELECTRODO DE TIERRA
PARA TERRENOS BLANDOS Y ALTA RESISTIVIDAD
SIN ESCALA



REGISTRO Y ELECTRODO DE TIERRA
PARA TERRENOS DÚROS Y DE ALTA RESISTIVIDAD
SIN ESCALA

ESPECIFICACIONES GENERALES

GENERALIDADES
Dimensiones en centímetros, excepto en los que se indiquen en otra unidad.
La construcción de esta obra deberá realizarse de acuerdo a las especificaciones de la norma oficial NOM-001-SEDE/2002 en lo que respecta a la instalación eléctrica.
La obra de la instalación eléctrica deberá cumplir con la norma oficial NOM-001-SEDE/2002 en lo que respecta a la instalación eléctrica.
La obra de la instalación eléctrica deberá cumplir con la norma oficial NOM-001-SEDE/2002 en lo que respecta a la instalación eléctrica.
La obra de la instalación eléctrica deberá cumplir con la norma oficial NOM-001-SEDE/2002 en lo que respecta a la instalación eléctrica.

LISTA DE MATERIALES

CONCEPTO	CANTIDAD	UNIDAD
INSTALACIÓN ELÉCTRICA EN AULAS		
Salida de centro y/o contacto en caja laminada con tubo de faja paredada y conductores tipo cat. 10 y 12 marca Conduite, conductores, conectores, interruptores, conector, apagador.	10.00	piezas
Suministro y colocación de luminaria de sobrepasar de 24.4cmx24.4cm No. catálogo ES-1805 marca Tecnolite con gabinete de aluminio. Incluye 2 focos ahorradores de energía de 9 watts, difusor de luz, gabinete, herramienta, equipo y mano de obra.	10.00	piezas
Salida eléctrica para contacto a base de tubo conduit galvanizado paredado de 13 mm, con un desarrollo de 4 m, con cable THW-LS col. 12 AWG, marca Conduite, con una caja cuadrada paredada, y una caja chupado, incluye: dos conectores paredados de 13 mm, un conector de 13 mm, 3 abrazaderas de tipo, un conector duplex polarizado y una placa para contacto. Incluye: mano de obra, pruebas, mano de obra, equipo y herramienta.	4.00	piezas
Suministro e instalación de centro de carga tipo QO, de la marca Square D, catálogo No. QO18L100, de 100 mm, con cable THW-LS col. 12 AWG, marca Conduite, con una caja cuadrada paredada, y una caja chupado, incluye: dos conectores paredados de 13 mm, un conector de 13 mm, 3 abrazaderas de tipo, un conector duplex polarizado y una placa para contacto. Incluye: mano de obra, pruebas, mano de obra, equipo y herramienta.	1.00	piezas
Suministro e instalación de interruptor de seguridad de 3x30 amp, incluye: fijación, conexión, pruebas, mano de obra, equipo y herramienta.	2.00	piezas
INSTALACIÓN ELÉCTRICA EN SANITARIOS		
Salida eléctrica para tres luminarias a base de tubo conduit PVC pesado de 21 mm, de diámetro, con un desarrollo de 10 m, con cable THW-LS col. 12 AWG, marca Conduite, con una caja cuadrada paredada tipo de pvc tipo pesado de 100mmx100mmx4mm y una caja chupado de PVC tipo pesado, incluye: un conector de 13 mm, 3 abrazaderas de tipo, un conector duplex polarizado y una placa para contacto. Incluye: mano de obra, pruebas, mano de obra, equipo y herramienta.	2.00	solidos
Salida eléctrica para motor bomba a base de tubo conduit PVC tipo pesado, incluye: un conector de 13 mm, 3 abrazaderas de tipo, un conector duplex polarizado y una placa para contacto. Incluye: mano de obra, pruebas, mano de obra, equipo y herramienta.	2.00	solidos
Salida eléctrica para una luminaria a base de tubo conduit PVC tipo pesado de 21 mm, de diámetro, con un desarrollo de 10 m, con cable THW-LS col. 12 AWG, marca Conduite, con una caja cuadrada paredada, y una caja chupado de PVC tipo pesado de 100mmx100mmx4mm y una caja chupado de PVC tipo pesado, incluye: un conector de 13 mm, 3 abrazaderas de tipo, un conector duplex polarizado y una placa para contacto. Incluye: mano de obra, pruebas, mano de obra, equipo y herramienta.	2.00	solidos
Salida eléctrica para motor bomba a base de tubo conduit PVC tipo pesado, incluye: un conector de 13 mm, 3 abrazaderas de tipo, un conector duplex polarizado y una placa para contacto. Incluye: mano de obra, pruebas, mano de obra, equipo y herramienta.	2.00	solidos
Suministro, colocación e instalación de interruptor termomagnético QO-4F marca Square D clase A, catálogo QO18L100, para protección contra falta a tierra, incluye: materiales, mano de obra, pruebas, herramienta y todo lo necesario para su buen funcionamiento.	1.00	piezas
Suministro, colocación e instalación de centro de carga marca Square D clase 130, número de catálogo QO24L70F, incluye: materiales, mano de obra, pruebas, herramienta y todo lo necesario para su buen funcionamiento.	1.00	piezas
Suministro e instalación de circuito dimensioal de 1F-3F a 110V, con un desarrollo de 15 m, con tubería Conduit de pvc paredado 27 mm de diámetro, cable conductor de cobre con aislamiento THW-LS calibre 10, incluye: 3 curvas de Conduit de PVC paredado 27 mm de diámetro, 1 conector recto de Conduit de pvc paredado 27 mm de diámetro.	1.00	piezas
Suministro, colocación e instalación de varilla para tierra tipo Copperweld de 5/8" x 3 m de longitud con conector mecánico reforzado marca Bundy, incluye: materiales, mano de obra, pruebas, herramienta y todo lo necesario para su buen funcionamiento.	1.00	piezas
Suministro, colocación e instalación de luminaria marca Mogi mto-leo SQUARED, clase de producto 1-5371 -1/0 con foco fluorescente tipo abridor marca Philips de 23 watts, incluye: material, mano de obra, pruebas, herramienta y todo lo necesario para su buen funcionamiento.	8.00	piezas
Suministro, colocación e instalación de motor bomba manifiestacionera sistema de tipo con bomba para agua marca corona, incluye: materiales, mano de obra, pruebas, herramienta y todo lo necesario para su buen funcionamiento.	1.00	piezas

Nota: La instalación eléctrica de esta planta sigue lo indicado en los planos del INFED
2 AULAS DIDACTICAS REGIONAL C-2 2EE E-01
Y SERVIDOS SANITARIOS U-10 2 EE E-01

PROYECTO: **CONSTRUCCIÓN DE DOS AULAS Y MÓDULO DE SANITARIOS EN LA ESCUELA PRIMARIA BENITO JUÁREZ CLAVE 20DPR0416H**

PLANO: **INSTALACIÓN ELÉCTRICA**

AYUNTAMIENTO CONSTITUCIONAL SANTIAGO TILANTONGO

EL PROGRESO

SANTIAGO TILANTONGO

NOCHIXTLÁN

MIXTECA

INDICADA

INDICADA

abril 2019