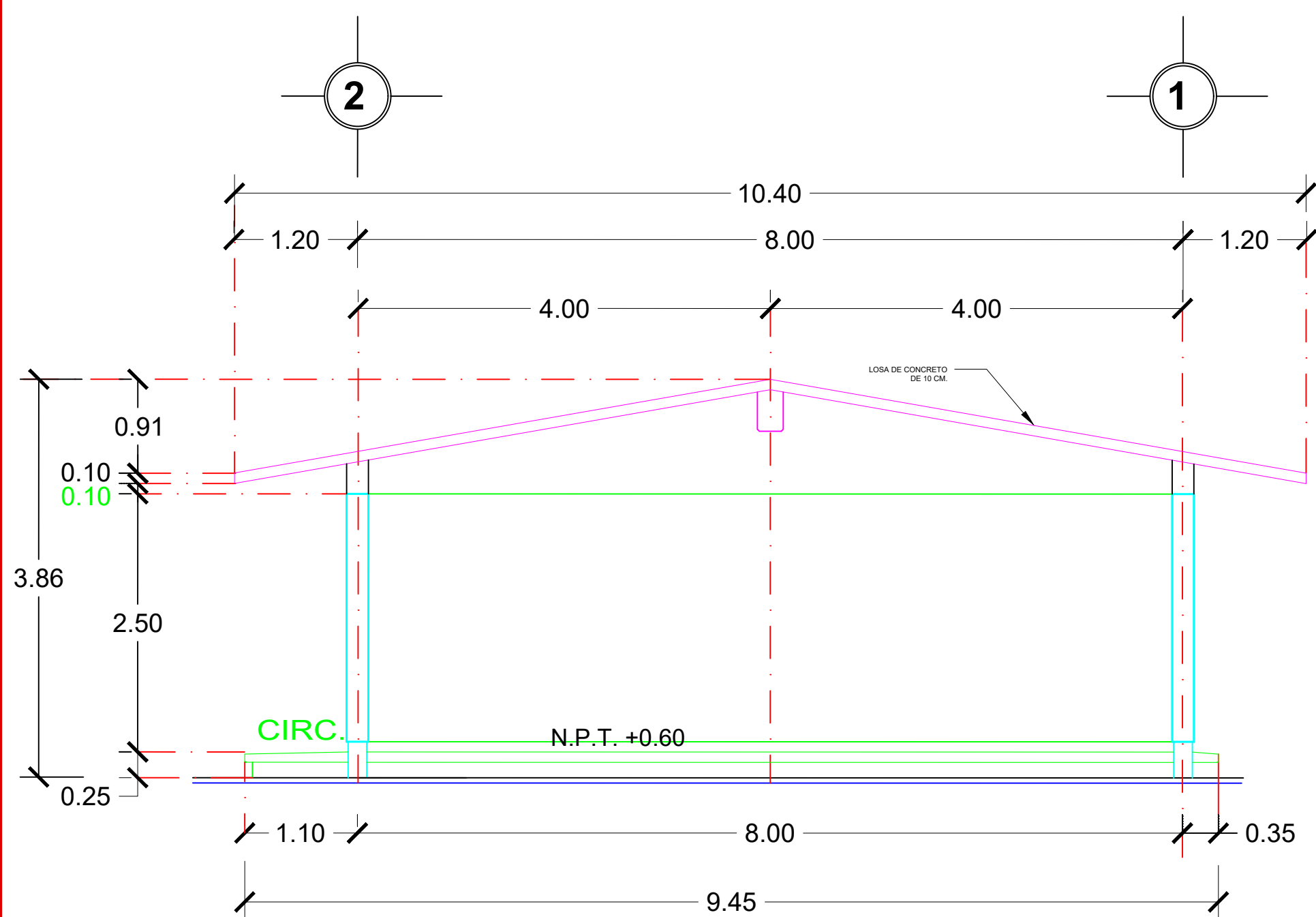
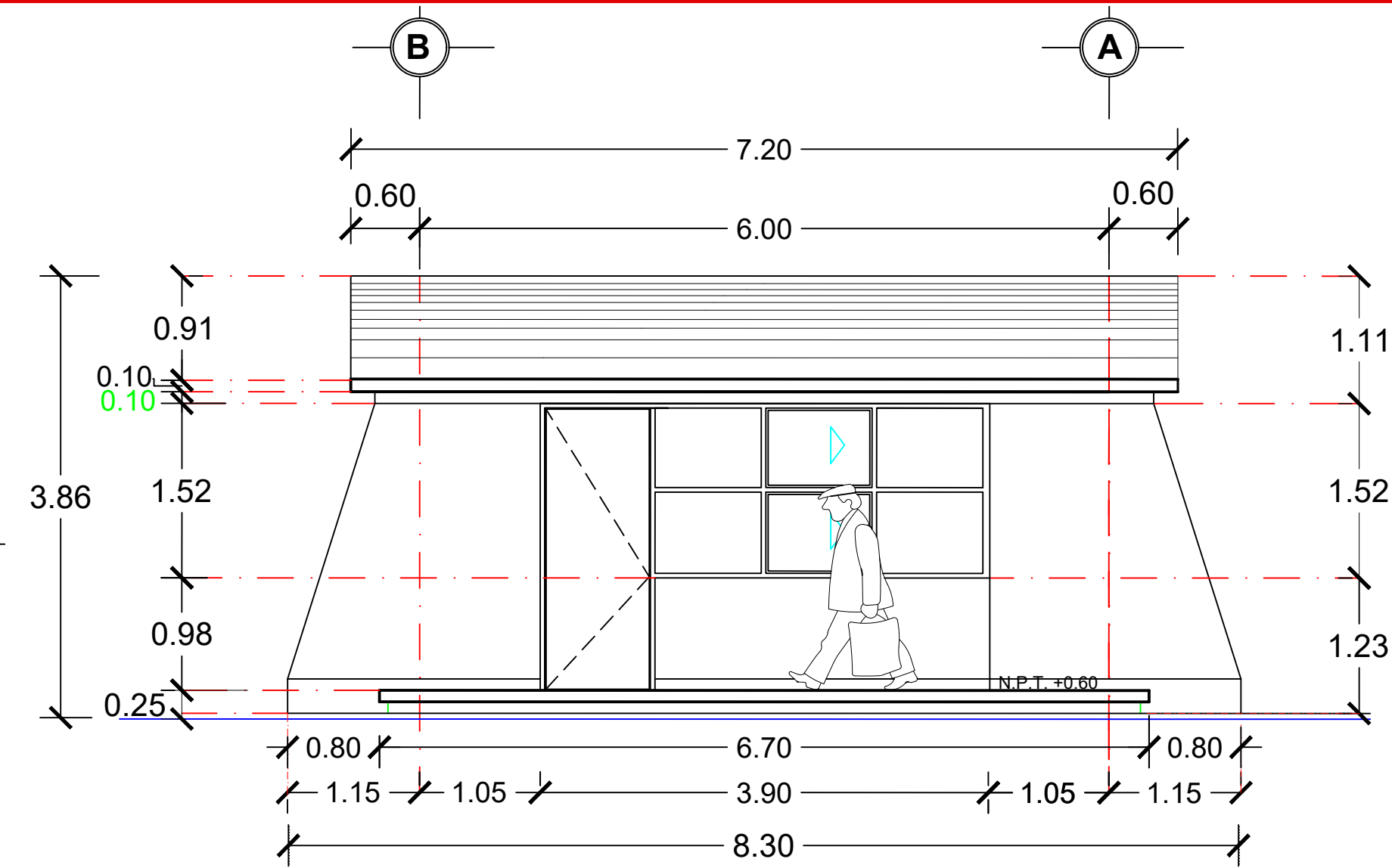


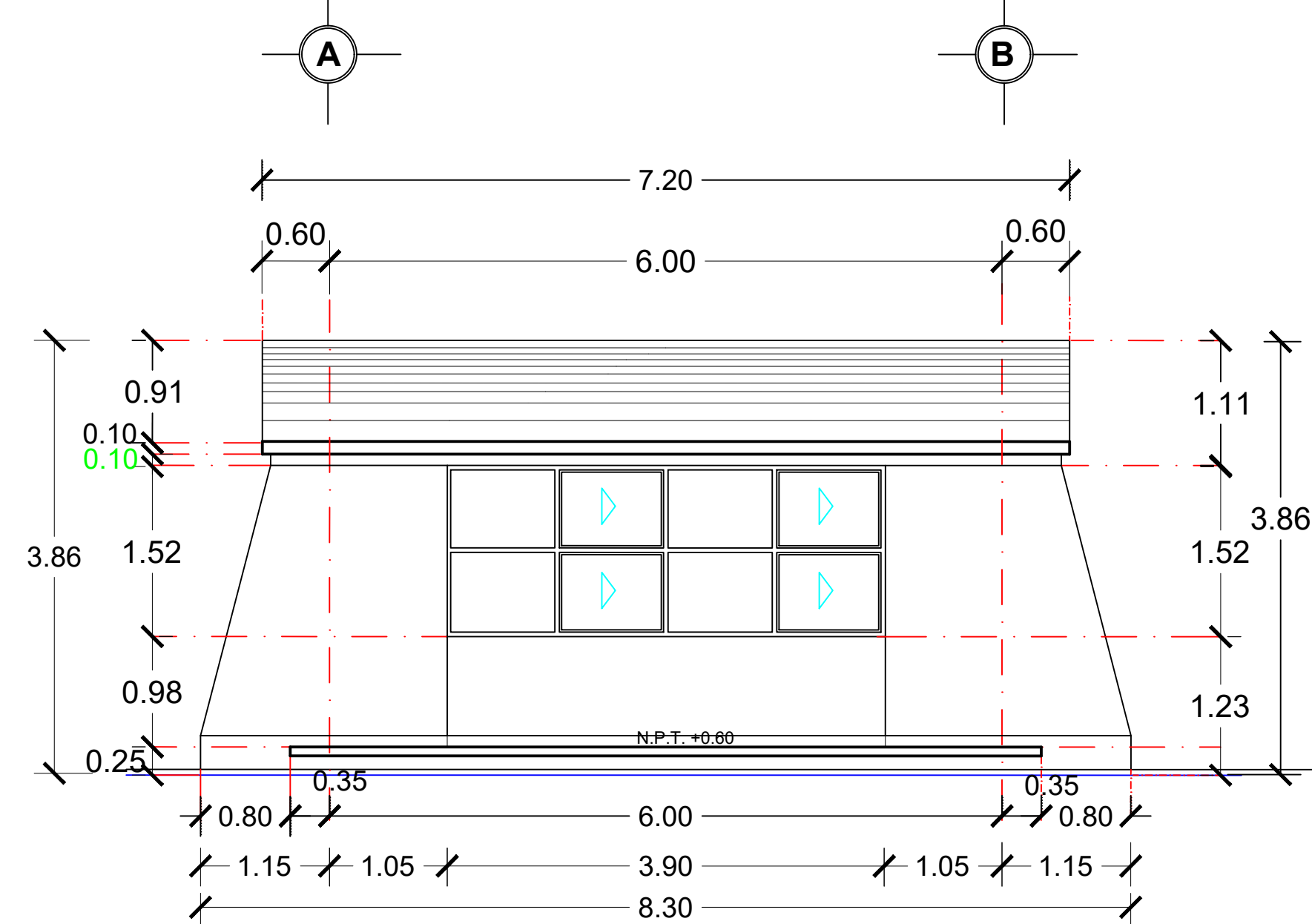
PLANTA ARQUITECTONICA ESC. 1:50



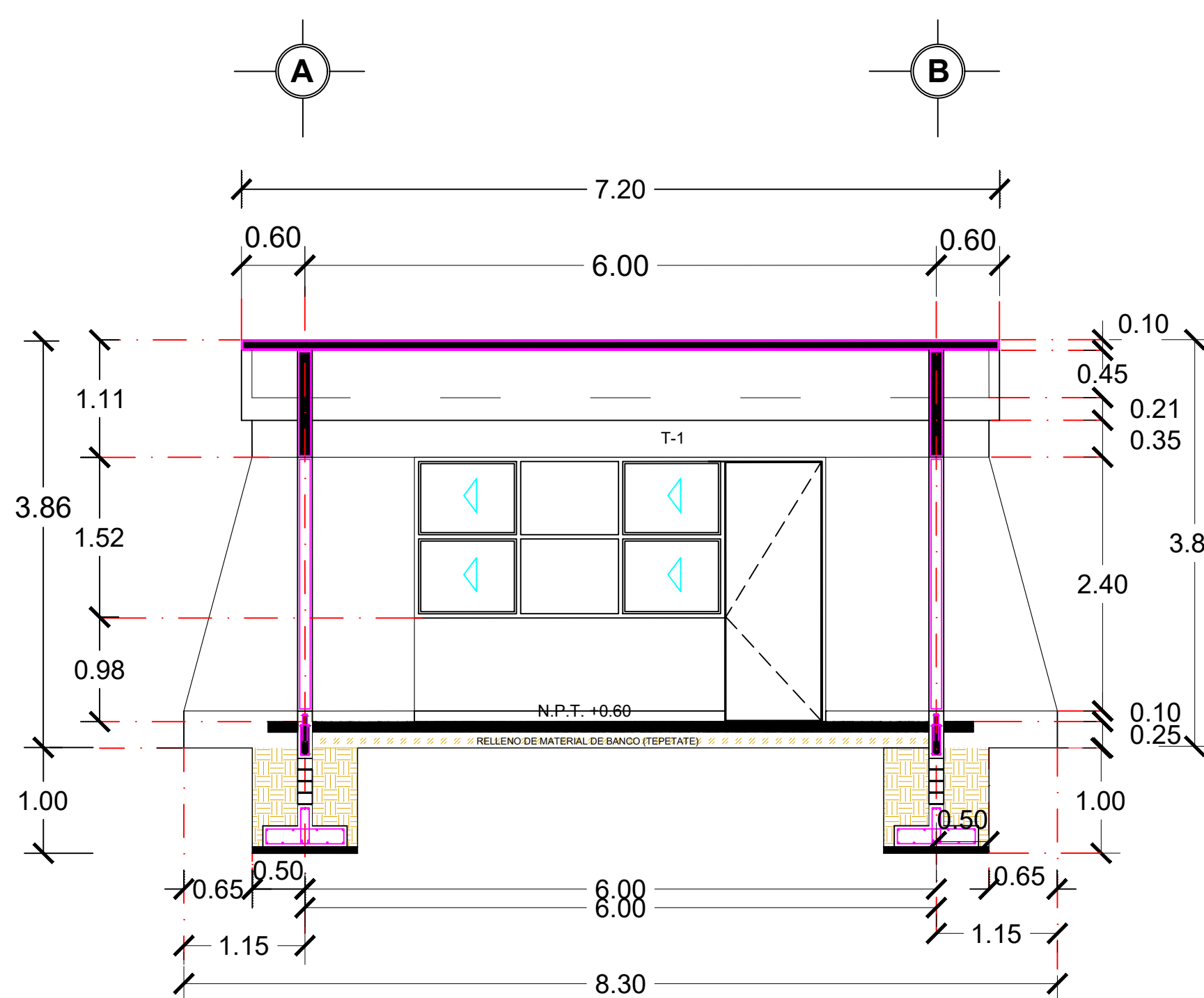
FACHADA LATERAL ESC. 1:50



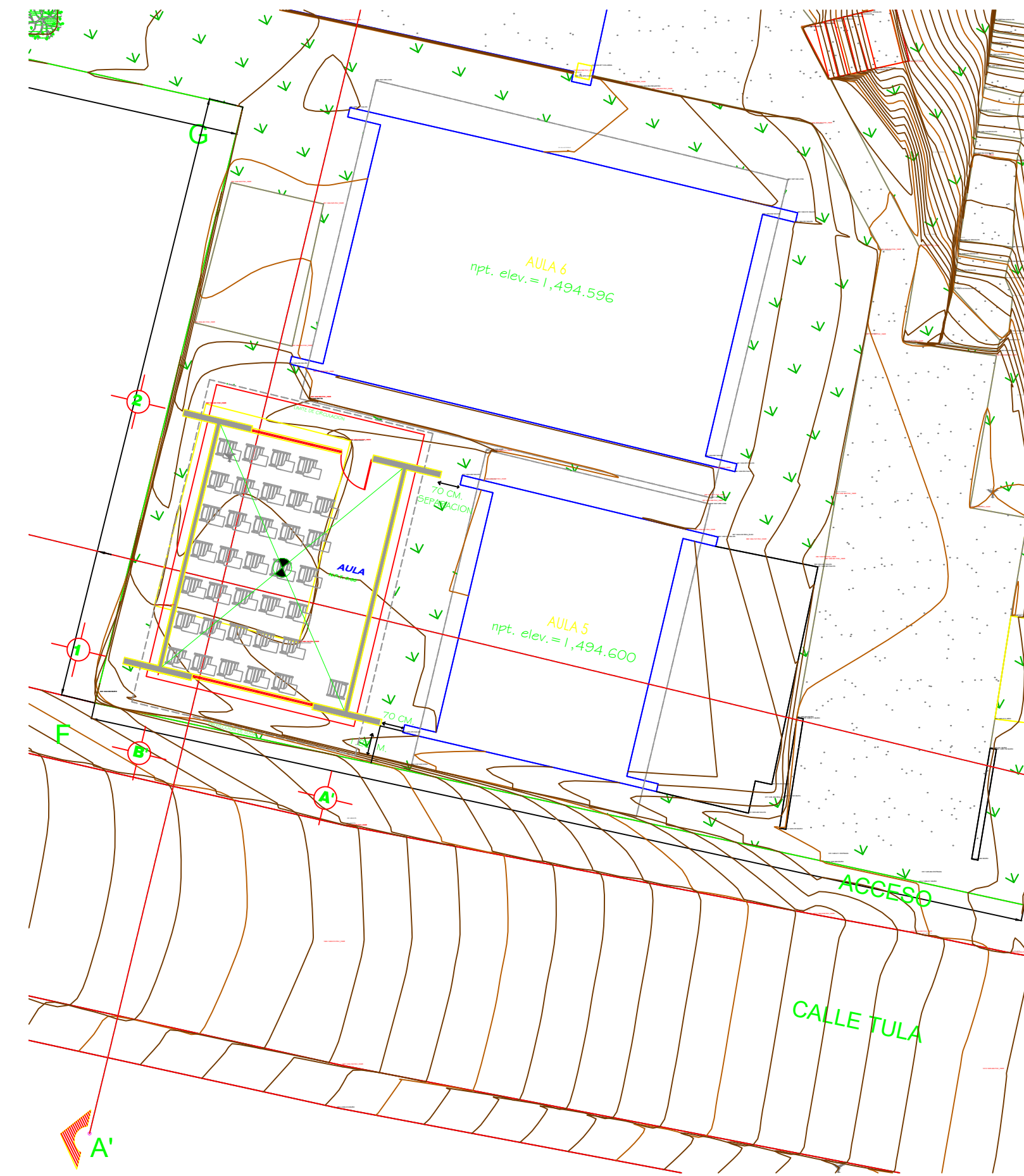
FACHADA PRINCIPAL ESC. 1:50



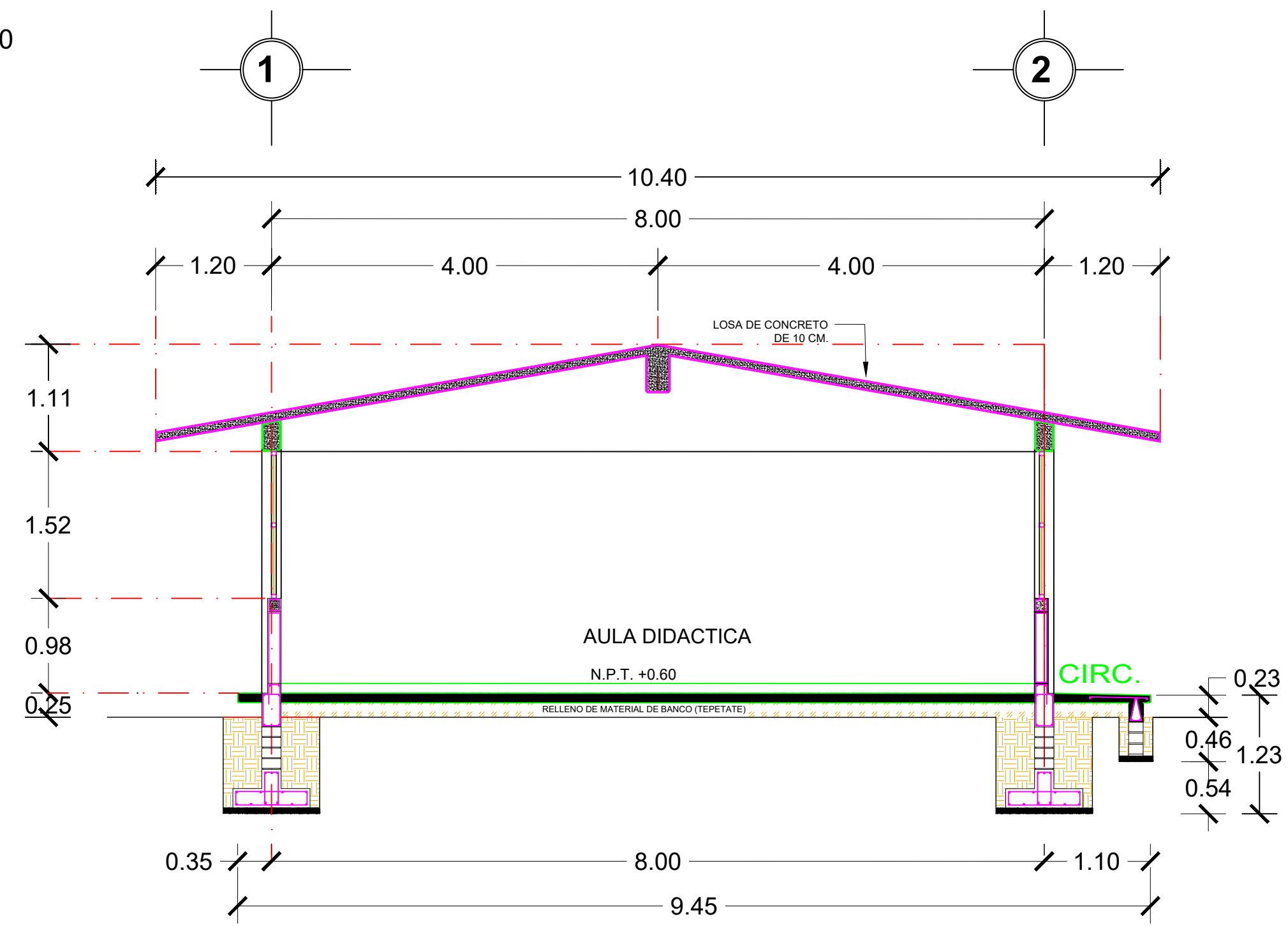
FACHADA POSTERIOR ESC. 1:50



ESC. 1:50 CORTE B-B



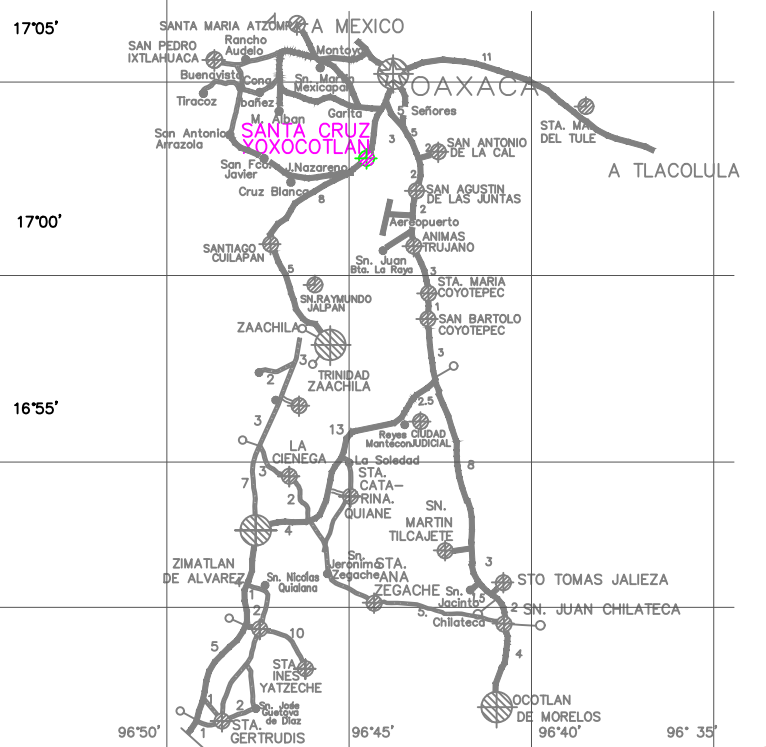
TRAZO Y SEMBRADO DEL AULA S/E



CORTE A-A ESC. 1:50



MACROLOCALIZACIÓN



MICROLOCALIZACIÓN



SELLOS

FIRMAS

UBICACIÓN DEL PROYECTO EN COORDENADAS UTM ZONA 14Q	
X	Y
738,573.731	1,883,599.640
LATITUD LONGITUD	
17.024202°	-96.758872°



NOMBRE DEL PROYECTO
CONSTRUCCIÓN DE UN AULA DIDÁCTICA EN LA PRIMARIA "SOR JUANA INÉS DE LA CRUZ" CLAVE 200P8454E, EN LA LOCALIDAD DE SANTA CRUZ XOXOCOTLÁN, MUNICIPIO DE SANTA CRUZ XOXOCOTLÁN

LOCALIDAD: SANTA CRUZ XOXOCOTLÁN
MUNICIPIO: SANTA CRUZ XOXOCOTLÁN
REGION: VALLES CENTRALES
PLANTA ARQUITECTONICA

Presidente Municipal Constitucional

UC. EMMANUEL ALEJANDRO LÓPEZ JARGUÍN

UC. EMMANUEL ALEJANDRO LÓPEZ JARGUÍN
CRO. PROF. N° 102732 D.R.O. N° A-1897-A
CRO. PROF. N° 7874266

Hoja: P-001
1/1
Lo que se indica
metros
AGOSTO 2019