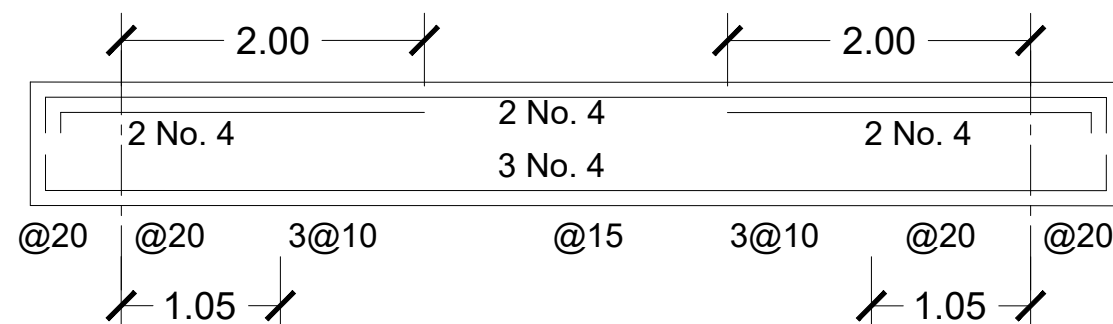


## PLANTA, ARMADO LOSA DE AZOTEA ESC. 1:50

T-1 DE 20x40 CM ARMADA CON 5 VARILLAS DEL No.4, 4 BASTONES DEL No.4 DE 2.40 M DE LONGITUD Y 2 VARILLAS ADICIONALES DEL No.3 Y ESTRIBOS DEL No.2 @20,10 Y 15 CM. CONCRETO Fc=250 KG/CM2 T.M.A. 3/4" Y UN REVENIMIENTO DE 10±2 CM. CIMBRA ACABADO APARENTE, MEDIDA POR SUPERFICIE DE CONTACTO.

**T-1**

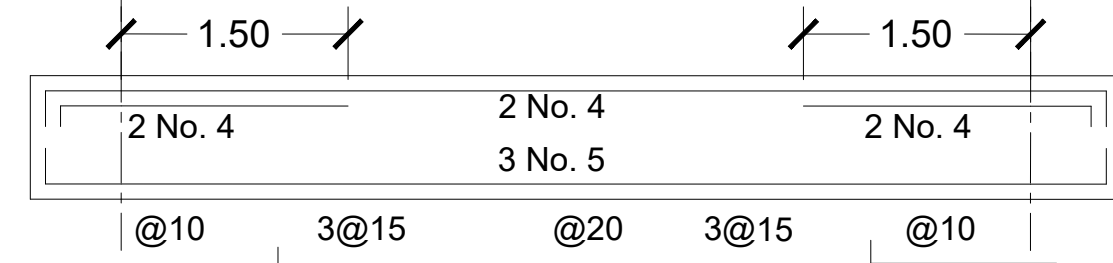
E. No. 2



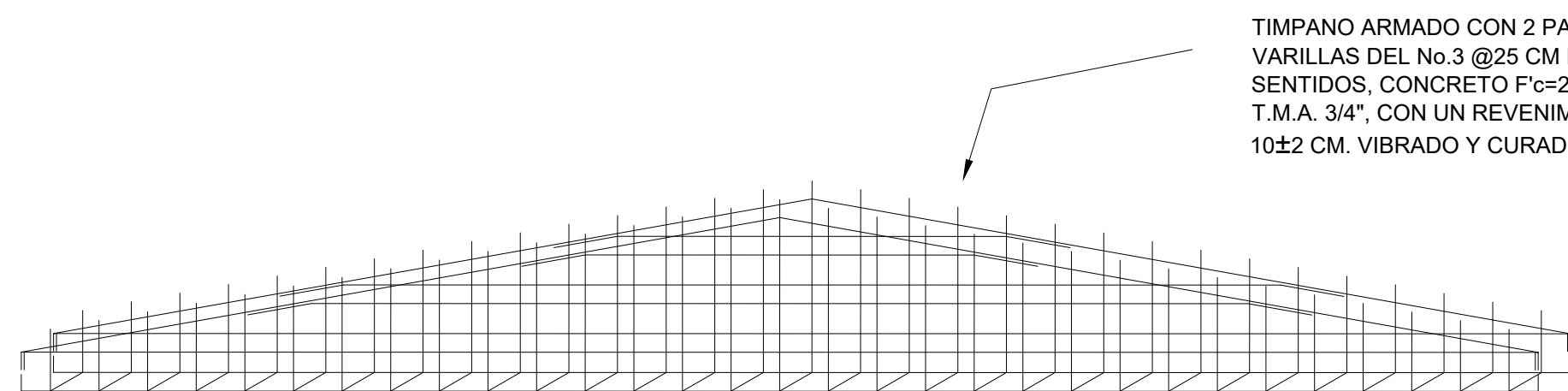
T-2 DE 25x50 CM ARMADA CON 2 VARILLAS DEL No.4, 3 VARILLAS DEL No.5, 4 BASTONES DEL No.4 DE 2.40 M DE LONGITUD, 2 VARILLAS ADICIONALES DEL No.3 Y ESTRIBOS DEL No.3 @10, 15 Y 20 CM. CONCRETO Fc=250 KG/CM2 T.M.A. 3/4" Y UN REVENIMIENTO DE 10±2 CM. CIMBRA ACABADO APARENTE, MEDIDA POR SUPERFICIE DE CONTACTO.

**T-2**

E. No. 3



DETALLE ARMADO DE TRABES T-1 Y T-2 S/E

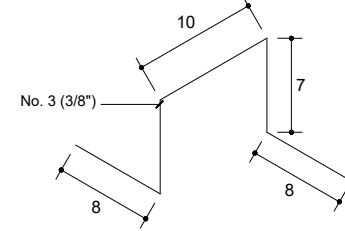


## DETALLE DE ARMADO DE TIMPANO ESC. S/E

CONCRETO Fc=250KG/CM2 EN ESTRUCTURA Y LOSAS TAMAÑO MAXIMO DE AGREGADOS 3/4" CON UN REVENIMIENTO DE 10±2 CMS COLADO, VIBRADO Y CURADO EN LOSAS, INCLUYE: AFINE Y ACABADO PARA RECIBIR IMPERMEABILIZANTE



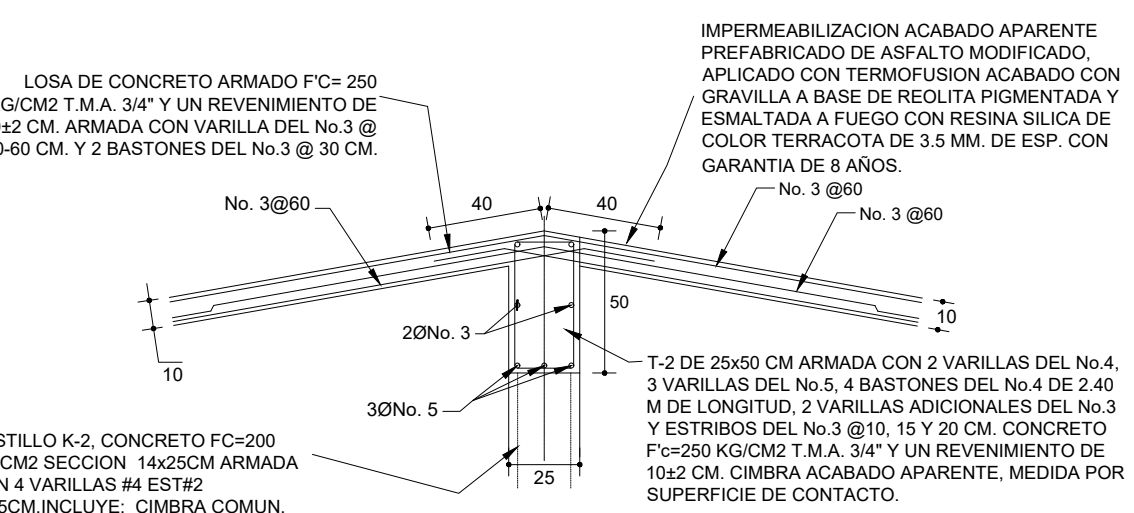
## DETALLE DE DOBLEZ DE VARILLAS COTAS EN CMS. S/E



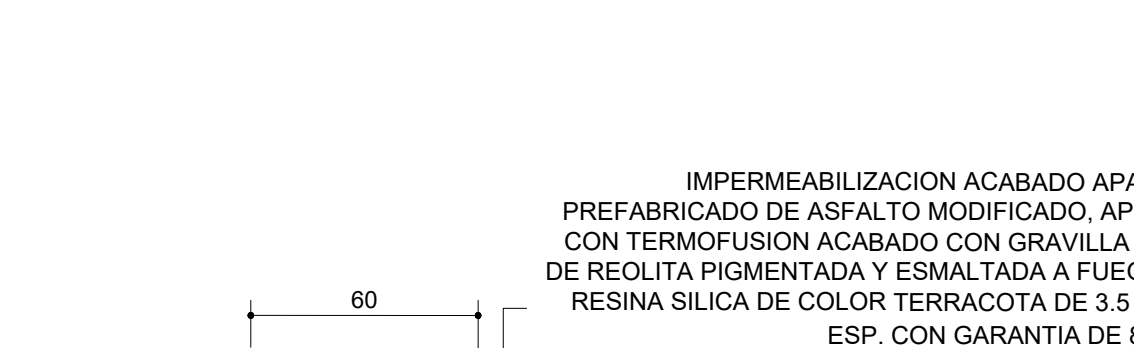
TIMPANO ARMADO CON 2 PARRILLAS DE VARILLAS DEL No.3 @25 CM EN AMBOS SENTIDOS LONGITUDINAL Y TRANSVERSAL, CON UN CONCRETO Fc=250 KG/CM2 T.M.A. 3/4" Y UN REVENIMIENTO DE 10±2 CM.

CD-2 SECCIÓN 14x20 CM, ARMADA CON 4 VARILLAS DEL No.4 Y ESTRIBOS DEL No.2 @20 CM, CON UN CONCRETO Fc=250 KG/CM2 T.M.A.3/4", Y UN REVENIMIENTO DE 10 A 15 CMS. CIMBRA ACABADO COMUN, INCLUYE MATERIAL, MANO DE OBRA, EQUIPO Y HERRAMIENTA.

## DETALLE "4" S/E



## DETALLE DE CUMBRERA EN CUBIERTA (CORTE X-X) COTAS EN CMS. S/E



## DETALLE 5, COTAS EN CMS. S/E

T-1 DE 20x40 CM ARMADA CON 5 VARILLAS DEL No.4, 4 BASTONES DEL No.4 DE 2.40 M DE LONGITUD Y 2 VARILLAS ADICIONALES DEL No.3 Y ESTRIBOS DEL No.2 @20,10 Y 15 CM. CONCRETO Fc=250 KG/CM2 T.M.A. 3/4" Y UN REVENIMIENTO DE 10±2 CM. CIMBRA ACABADO APARENTE, MEDIDA POR SUPERFICIE DE CONTACTO.

IMPERMEABILIZACION ACABADO APARENTE PREFABRICADO DE ASFALTO MODIFICADO, APLICADO CON TERMOFUSION ACABADO CON GRAVILLA A BASE DE REOLITA PIGMENTADA A FUEGO CON RESINA SILICA DE COLOR TERRACOTA DE 3.5 MM. DE ESP. CON GARANTIA DE 8 AÑOS.

MURO DE CONCRETO DE 20 CMS. DE ESP. ARMADO CON VARILLAS DEL No. 3 @ 25 CMS. PROM. EN AMBOS SENTIDOS, CON UN Fc=250 KG/CM2, CIMBRA ACABADO COMUN, INCLUYE: MATERIAL, MANO DE OBRA, EQUIPO Y HERRAMIENTA.

## CORTE E-E S/E

## ESTRUCTURA

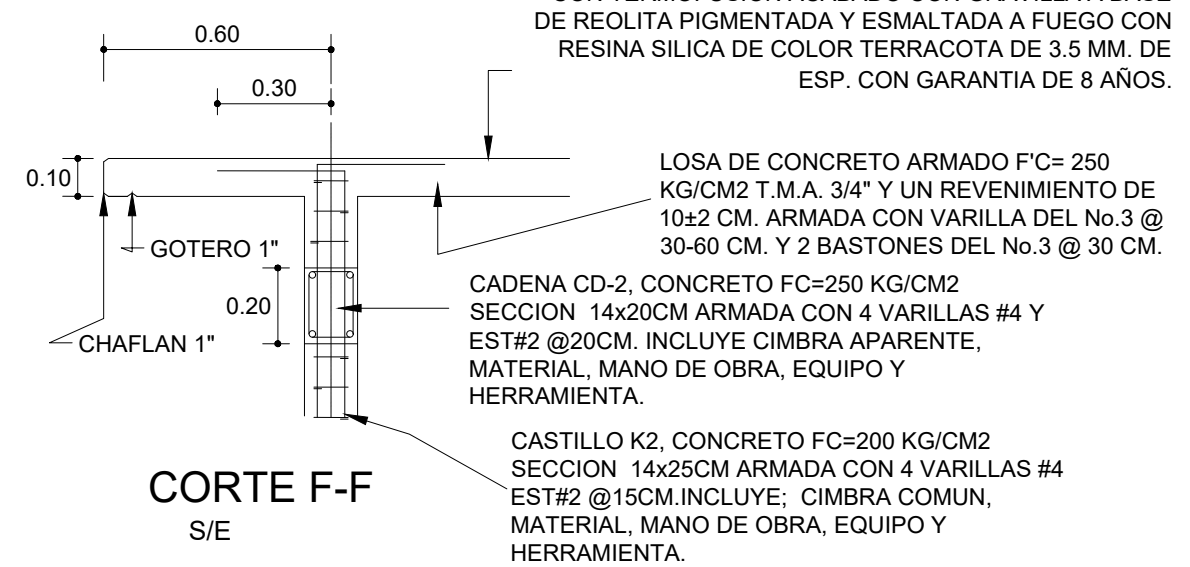
## PROCESO CONSTRUCTIVO

## TERMINADOS LOS TRABAJOS DE ALBANILERIA (MUROS Y CASTILLOS)

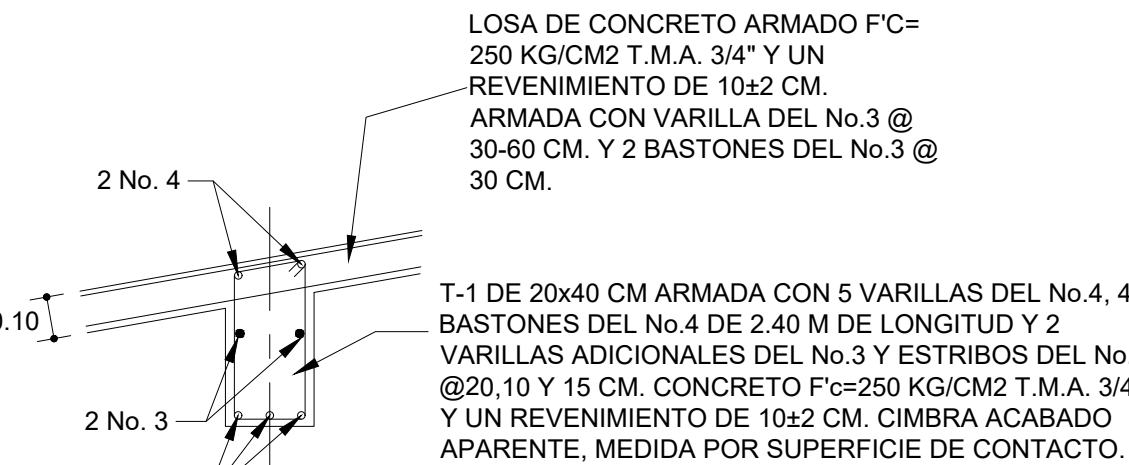
SE PROCEDE CON EL HABILITADO DE ACERO EN CD-2 SECCION 14x20 CMS SOBRE LOS MUROS DE 14 CMS. ARMADA CON 4 VARILLAS DEL #4 Y ESTRIBOS (ALAMBRO) #2 @20 CMS DE IGUAL MANERA SE INICIARA CON EL HABILITADO DE ACERO EN TIMPANOS CON DOS PARRILLAS CON VARILLAS DEL #3 @25 CMS. EN AMBOS SENTIDOS. UNA VEZ CONCLUIDO CON EL HABILITADO DE ACERO EN CD-2 Y TIMPANOS SE PROCEDE A COLOCAR LA CIMBRA CON TRIPLAY DE PINO DE 16 MM ACABADO APARENTE, PARA RECIBIR CONCRETO Fc= 250 KG/CM2 TAMAÑO MAXIMO DEL AGREGADO 3/4" CON UN REVENIMIENTO DE 10±2 CMS.

UNA VEZ TERMINADO CON EL HABILITADO Y COLADO DE CD-2 Y TIMPANO SE INICIA CON EL HABILITADO DE ACERO EN TRABES T1 SOBRE MUROS DE CONCRETO SECCIÓN 20x40 CMS ARMADAS CON 5 VARILLAS DEL #4 Y DOS ADICIONALES DEL #3 CON ESTRIBOS (ALAMBRO) DEL #2 CON SEPARACIONES COMO LO INDICA EL PLANO ESTRUCTURAL (PLANO E-03). AL MISMO TIEMPO SE INICIA CON EL HABILITADO DE ACERO EN T2 SECCION 50x25 CMS ARMADA CON 3 VARILLAS DEL #5, 2 DEL #4 Y DOS ADICIONALES DEL #3 Y ESTRIBOS DEL #3 (VARILLA DE 3/8") CON SEPARACIONES COMO SE INDICA EN LOS DETALLES (PLANO E-03). UNA VEZ TERMINADO EL HABILITADO DE ACERO EN T1 Y T2 SE INICIARA CON EL CIMBRADO DE TRABES CON TRIPLAY DE PINO DE 16 MM ACABADO APARENTE POSTERIORMENTE SE COLARAN LAS TRABES T1 CON CONCRETO Fc=250 KG/CM2 TAMAÑO MAXIMO DEL AGREGADO 3/4" CON UN REVENIMIENTO DE 10±2 CM. LA TRABE T2 SOLO SE ENCAJONARA PARA POSTERIORMENTE COLARLA MONOLITICAMENTE CON LA LOSA.

SE PROCEDERA CON EL DESCIMBRADO DE T1 UNA VEZ FINALIZADO SE PROCEDERA CON EL CIMBRADO PARA LOSAS CON HOJAS DE TRIPLAY DE PINO DE 16 MM ACABADO APARENTE INCLUYENDO CHAFLAN Y GOTERO. UNA VEZ TERMINADO EL CIMBRADO SE COMENZARA CON LA COLOCACIÓN DE TUBERIA CONDUIT DE PVC TIPO PESADO DE 16 MM Y CAJAS DE REGISTRO DE PVC DE 13 MM. PARA LAS INSTALACION ELECTRICA, TERMINADA LA COLOCACION DE TUBERIA PARA INSTALACIÓN ELECTRICA SE COMIENZA CON EL HABILITADO DE ACERO EN LOSAS CON VARILLAS DEL #3 @30-60 CMS. EN AMBOS SENTIDOS Y BASTONES DEL #3 @30 CMS. EN EL SENTIDO TRANSVERSAL Y @60 CMS EN EL SENTIDO LONGITUDINAL. UNA VEZ CONCLUIDO CON EL HABILITADO DE ACERO EN LOSAS SE PROCEDE CON EL COLADO DE LAS MISMAS CON CONCRETO Fc= 250 KG/CM2 TAMAÑO MAXIMO DEL AGREGADO 3/4" CON UN REVENIMIENTO DE 10±2 CMS. CURADO Y VIBRADO. UNA VEZ TERMINADO EL COLADO SE DEJA LA CIMBRA HASTA QUE EL CONCRETO ALCANCE SU MAXIMA RESISTENCIA (28 DIAS) PASANDO ESE TIEMPO SE COMIENZA CON EL DESCIMBRADO.



## CORTE F-F S/E



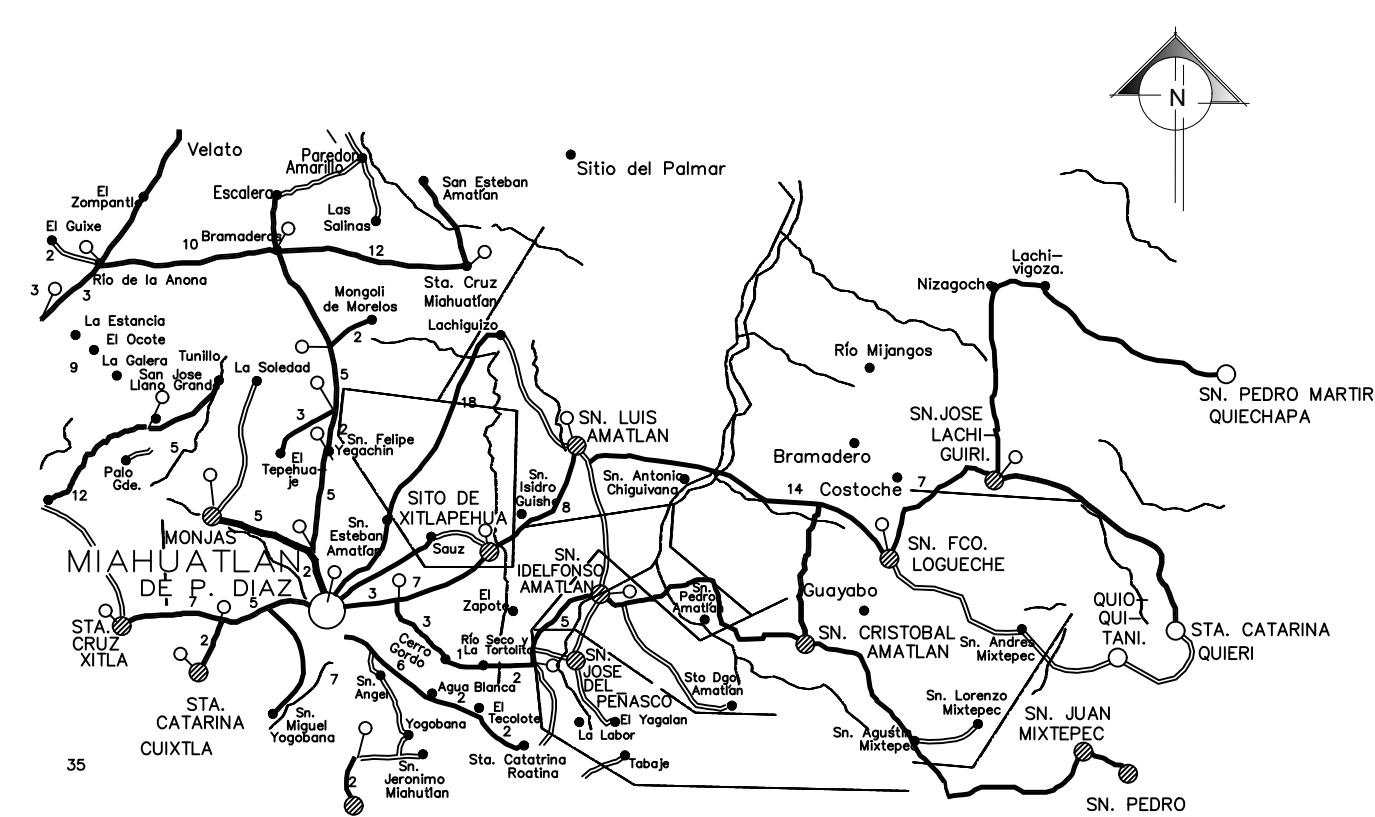
## DETALLE "3" S/E

T-1 DE 20x40 CM ARMADA CON 5 VARILLAS DEL No.4, 4 BASTONES DEL No.4 DE 2.40 M DE LONGITUD Y 2 VARILLAS ADICIONALES DEL No.3 Y ESTRIBOS DEL No.2 @20,10 Y 15 CM. CONCRETO Fc=250 KG/CM2 T.M.A. 3/4" Y UN REVENIMIENTO DE 10±2 CM. CIMBRA ACABADO APARENTE, MEDIDA POR SUPERFICIE DE CONTACTO.

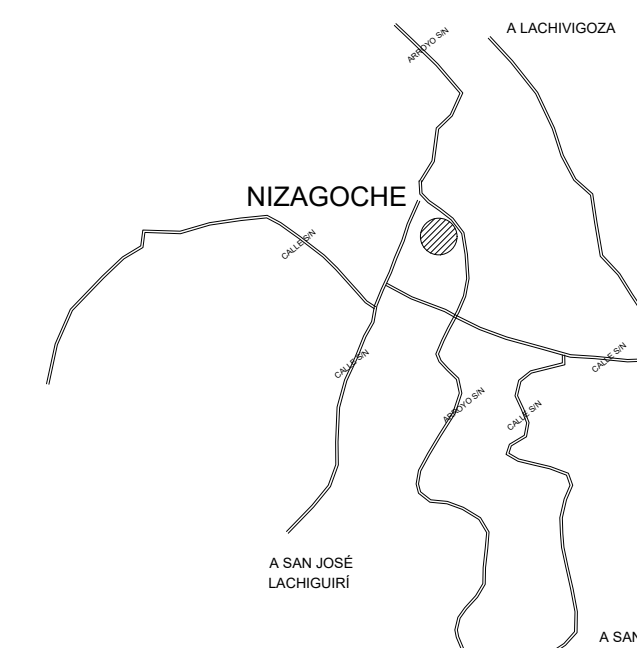
LOSA DE CONCRETO ARMADO Fc=250 KG/CM2 T.M.A. 3/4" Y UN REVENIMIENTO DE 10±2 CM. ARMADA CON VARILLA DEL No.3 @ 30-60 CM. Y 2 BASTONES DEL No.3 @ 30 CM.

CADENA CD-2, CONCRETO Fc=250 KG/CM2 SECCION 14x20CM ARMADA CON 4 VARILLAS #4 Y EST#2 @20CM. INCLUYE CIMBRA APARENTE, MATERIAL, MANO DE OBRA, EQUIPO Y HERRAMIENTA.

NOTA: ANCLAR EL ARMADO DE CD-2 EN T-1 Y NO USAR TRASLAPES.



## CROQUIS MACRO LOCALIZACIÓN S/E



## CROQUIS MICRO LOCALIZACIÓN S/E

## SIMBOLOGIA



PRESIDENTE MUNICIPAL CONST.  
SAN JOSÉ LACHIGUIRÍ  
-OTTO MARHUATLÁN-

LIC. CARLOS SANTOS CRUZ

SECRETARIO MUNICIPAL H.  
AYUNTAMIENTO SAN JOSÉ LACHIGUIRÍ  
-OTTO MARHUATLÁN-

C. JULIA VÁSQUEZ

PROYECTISTA  
CED. PROF. 7614256

ARQ. OSCAR LEONARDO  
ORTIZ SILVA

D.R.O.  
A-1697-A

ARQ. ANDRÉS FERNANDO  
TAPIA SOLÍS

## OBRA:CONSTRUCCIÓN DE UN AULA EN LA ESCUELA PRIMARIA "LIC. JOSÉ LÓPEZ PORTILLO" C.C.T. 20DPB0918Z

LOCALIDAD: SAN ANTONIO NIZAGOCHÉ  
MUNICIPIO: SAN JOSÉ LACHIGUIRÍ  
DISTRITO: MIAHUATLÁN  
REGIÓN: SIERRA SUR

## PLANO ESTRUCTURAL

ACOTACION EN MTS.

## PLANO

## E- 03

ESCALA INDICADA.