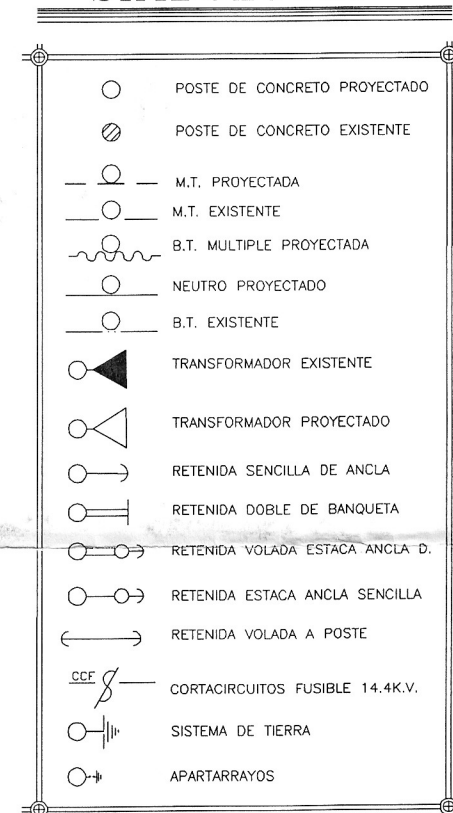
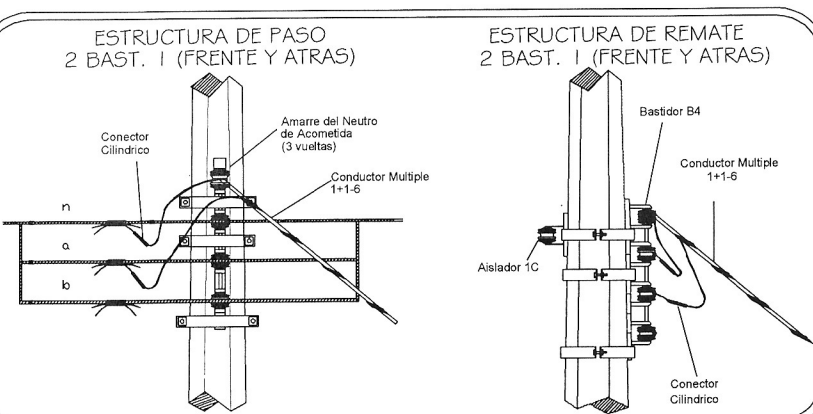


SIMBOLOGIA



RED PROYECTADA (ROJO)
RED A RETIRAR (VERDE)
RED A RELOCALIZAR (AZUL, CIAN)
RED EXISTENTE (BLANCO)

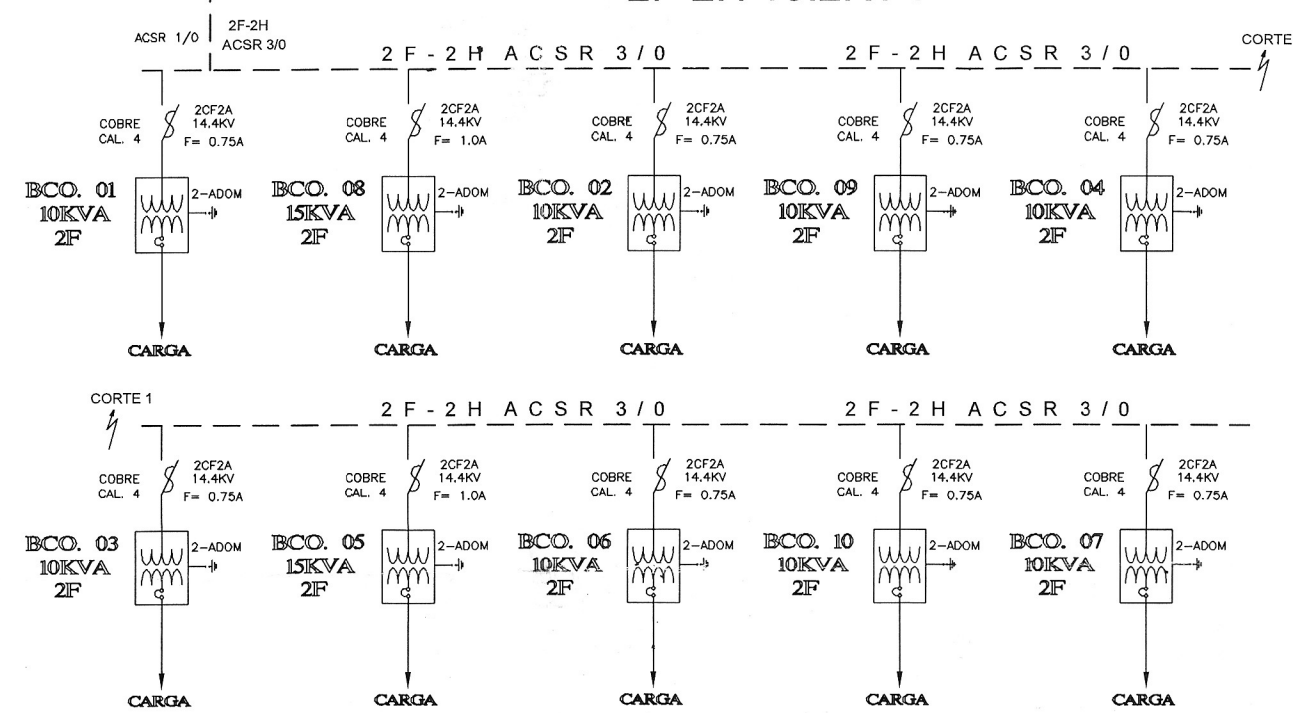
DETALLE 1.- BASTIDORES ETRUCT. PASO Y REMATE B1 PARA ACOMETIDAS



SE INSTALARAN BIOTOS DECORRE T.M. CAL. 6 EN TODAS LAS ESTRUCTURAS DE BAJA TENSION Y SERA DE 8 BIOTOS EN EL NEUTRO Y 3 BIOTOS EN CADA FASE.
TODAS LAS ACOMETIDAS RELOCADAS SERAN CON CABLE MULT 1+1 ALU. CAL. 6 Y SE CONECTARA A LOS BIOTOS CON CONECTOR CILINDRICO 6-8.
TODOS LOS SERVICIOS DE ALUMBRADO PUBLICO QUE SE INSTALAN O SE REUBIQUEN SE CONECTARA CON CONECTOR CAL. 6-8.
TODAS LAS ACOMETIDAS PARA LOS USUARIOS NUEVOS SERAN CONECTADOS DESDE LOS BIOTOS HASTA LA BASE DEL MEDIDOR Y SE CONECTARA CON CONECTOR CILINDRICO 6-8.

VOLUMEN DE OBRA R.D. (42 POSTES DE RED)

DIAGRAMA UNIFILAR DE LA R.D. 2F-2H 13.2KV.



DATOS DE LA R.D.

RESUMEN DE POSTES

40 POSTES DE 12-750 DE CONC. OCT. NUEVOS
02 POSTES DE 13-600 DE CONC. OCT. NUEVOS
10 POSTES DE 12-750 DE MODIFICACION
01 POSTES DE 13-600 DE MODIFICACION

53 POSTES DE DE CONC. OCT. NUEVOS

26 POSTES CONC. OCT. DE 8-400
COMO RETENIDA DE ESTACA

RESUMEN DE TRANSFORMADORES

08 TRANSF. DA1-10-13200-120/240 VOLTS
02 TRANSF. DA1-15-13200-120/240 VOLTS

10 TRANSF. = 110 KVA EN TOTAL

RESUMEN DE CONDUCTOR

RED DE M.T. 2F-2H ACSR 3/0 2+729 KMS.
RED DE B.T. NT(2+1) CAL. 1/0 1+419 KMS.
NEUTRO CORRIDO ACSR 1/0 1+598 KMS.

CUADRO DE DISPOSITIVOS DE LA R.D.									
POSTES				DISPOSITIVOS					
No	ALTS.	RESIST.	No. BCO.	PRIMARIO	BASTIDOR B.T.	B. ACOMETIDAS	RETENIDAS	TIERRA	
1	2(12-750)			HA2N	1R1		2RDA, 2RSA	RDA	K
2	2(12-750)			VD2N	1D1				
3	12 750			VD2N	1R1/1R1	1R1/1R1	RDA, RSA	RSA	K
4	12 750			VD2N	1R1/1R1	1R1/1R1	RDA		
5	13 600	1	VR2NVR2 DA1-10-13200-120/240 2CCF - F	VR2NVR2	1R3/1R3	1R1/1R1	2RVED	3K	
6	12 750			RD2NVR2	1R3/1R3	1R1/1R1	RDA		
7	12 750			VD2N	1R1/VR3	1R1/1R1	RSA		
8	12 750			VS2N	1P3	1R1/1R1			
9	12 750			VS2N	1R3/1R1	1R1/1R1	RSA		K
10	12 750	2	VA2N DA1-10-13200-120/240 2CCF - F	1D3	1R1/1R1	2RVED	3K		
11	12 750			VD2N	1P3	1R1/1R1			
12	12 750			VD2N	1D1	1R1/1R1	READ		K
13	12 750			VD2N	1D3	1R1/1R1	RDA		
14	13 750			VD2N	1R1/1R3	1R1/1R1	RDA, RSA		K
15	12 750			VS2N	1P1				
16	12 750			VS2N	1P1				
17	12 750			VS2N	1D3				K
18	12 750	3	VR2N DA1-10-13200-120/240 2CCF - F	VR2NVR2	1R1/1R3	1R1/1R1	RVED, RSA	3K	
19	12 750	4	VD2N DA1-10-13200-120/240 2CCF - F	VD2NVR2	1D3	1R1/1R1	READ	3K	
20	12 750			VS2NVR2	1P3/1R1	1R1/1R1	RDA		K
21	12 750			VR2NVR2	1R3/1R1	1R1/1R1	RVED		K
22	12 750			VR2NVR2	1R1/1R1	1R1/1R1	RVED		K
23	12 750			VS2N	1R1/1R3	1R1/1R1	RSA		K
24	12 750	5	VA2N DA1-15-13200-120/240 2CCF - F	1D3	1R1/1R1	2RVED	3K		
25	12 750			VS2N	1P3	1R1/1R1			
26	12 750			VD2N	1R1/1R3	1R1/1R1	READ, RSA		K
27	12 750	6	VR2N DA1-10-13200-120/240 2CCF - F	VR2NVR2	1R3/1R3	1R1/1R1	RVED, RSA	3K	
28	12 750			RD2NVR2	1R3	1R1/1R1	RSA		K
29	12 750			VD2N	1D3	1R1/1R1	RDA		
30	12 750			VD2N	1P3	1R1/1R1			
31	12 750			VD2N	1R3/1R1	1R1/1R1	2RDA		K
32	12 750			RD2NVR2	1R3/1R1	1R1/1R1	2RDA		K
33	13 600			AD2N	1R1/1R1	1R1/1R1	READ		K
34	12 750			AD2N	1R1/1R1	1R1/1R1	RDA, READ		K
35	12 750			TD2N	1D1				
36	12 750			VR2NVR2	1R1/1P3	1R1/1R1	RVED, RVP		K
37	12 750	7	VR2N DA1-10-13200-120/240 2CCF - F	VR2NVR2	1P3	1R1/1R1	RVP		3K
38	12 750			VR2NVR2	1R3/1R1	1R1/1R1	2RSA		K
39	12 750			VR2NVR2	1R3	1R1/1R1	RSA		K
40	12 750			VR2NVR2	1R3/1R3	1R1/1R1	2RSA		K
A	EXISTE (12-750)			RD2N	1R1		RDA		K
B	12 750			RD2NVR2	1R3/1R1	1R1/1R1	RDA		K
C	13 600	8	VA2NVR2 DA1-15-13200-120/240 2CCF - F	1P3/1R3	1R1/1R1	3RVED	3K		
D	12 750			VR2NVR2	1R1/1R1	1R1/1R1	2RVED		K
E	12 750			VD2N	1R1/1R3	1R1/1R1	READ, RSA		K
F	12 750	9	RD2N DA1-10-13200-120/240 2CCF - F	1R3	1R1/1R1	1R1/1R1	RDA		3K
G	12 750			VA2NVR2	1R3/1R1/1R1	1R1/1R1	3RVED		K
H	12 750			VR2NVR2	1R3	1R1/1R1	RSA		K
I	12 750			VD2N	1R3	1R1/1R1	RSA		K
J	12 750			VD2N	1R3/1R1	1R1/1R1	RDA, RSA		K
K	12 750			VR2NVR2	1R1/1R1	1R1/1R1	2RVED		K
L	12 750	10	VS2N DA1-10-13200-120/240 2CCF - F	1P3	1R1/1R1	1R1/1R1	2RVED		3K

DISTANCIAS INTERPOSTALES DE LA R.D.

CONSEC.	INTER.	CLARO	M.T. (ACSR 3/0)			ACSR B.T. (CAL. 1/0)			ACSR 1/0 (N) (metros)		
			2F-2H (metros)	ACSR NT (2+1) (metros)	ACSR NT (2+1) (metros)	ACSR NT (2+1) (metros)	ACSR NT (2+1) (metros)	ACSR NT (2+1) (metros)	ACSR NT (2+1) (metros)	ACSR NT (2+1) (metros)	ACSR NT (2+1) (metros)
1	A-1	61									
2	1-2	280									
3	2-3	65									
4	3-4	65									
5	4-5	40									
6	5-6	43									
7	6-8	19									
8	B-7	54									
9	7-C	51									
10	C-8	58									
11	8-9	54									
12	9-D	41									
13	D-E	83									
14	E-10	55									
15	10-11	55									
16	11-12	39									
17	12-F	75									
18	C-13	50									
19	13-14	50									
20	14-G	58									
21	G-H	55									
22	15-16	55									
23	16-17	55									
24	17-18	75									
25	18-H	52									
26	G-19	52									
27	19-20	55									
28	20-21	53									
29	21-22	16									
30	22-23	55									
31	23-24	54									
32	24-25	56									
33	25-J	54									
34	J-K	71									
35	K-28	40									
36	26-27	53									
37	27-28	50									
38	28-29	150									
39	29-30	55									
40	30-L	55									
41	L-31	58									
42	31-32	58									
43	32-33	65									
44	33-34	75									
45	34-35	55									
46	35-36	30									
47	36-37	55									
48	37-38	41									
49	38-39	57									
50	39-40	32									
51	40-I	58									
TOTAL (metros)			2729	1419	1598						

PUNTOS DE DE GPS

No.	2(W)	X(N)	Y(Z)
1	648995	1897832	2387
2	648972	1897574	2368
3	648980	1897510	2377
4	648982	1897444	2386
5	648985	1897412	2391
6	648916	1897409	2393
7	648963	1897369	2398
8	648999	1897298	2407
9	648988	1897246	2416
10	648843	1897225	2426
11	648792	1897247	2431
12	648757	1897263	2431
13	649057	1897333	2400
14	649099	1897306	2403
15	649183	1897336	2399
16	649211	1897383	2397
17	649239	1897430	2396
18	649278	1897494	2395
19	649130	1897241	2408
20	649094	1897200	2415
21	649052	1897157	2422
22	649059	1897142	2422
23	649010	1897116	2431
24	648963	1897090	2437
25	648907	1897073	2448
26	648749	1897059	2461
27	648702	1897034	2486
28	648681	1896989	2499
29	648626	1897101	2424
30	649235	1897148	2420
31	649329	1897220	2412
32	649378	1897246	2411
33	649412	1897191	2430
34	649440	1897122	2475
35	649439	1897067	2476
36	649456	1897042	2483
37	649510	1897055	2481
38	649549	1897065	2478
39	649592	1897027	2477
40	649425	1897034	2486
A	649000	1897893	2408
B	648913	1897390	2396
C	649011	1897353	2396
D	648979	1897206	2418
E	648987	1897214	2424
F	648985	1897306	2432
G	649154	1897399	2403
H	649236	1897525	2395
I	649401	1896983	2490
J	648954	1897095	2462
K	648704	1897078	2475
L	649277	189718	2481