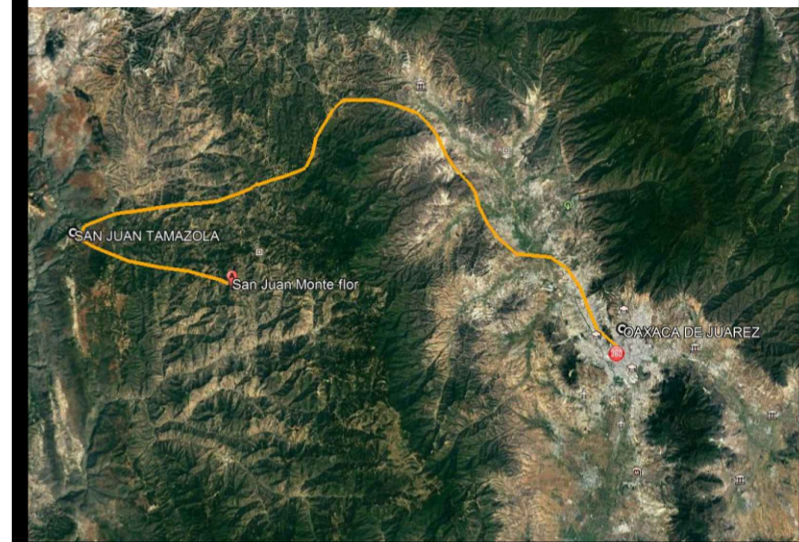


CROQUIS DE LOCALIZACION



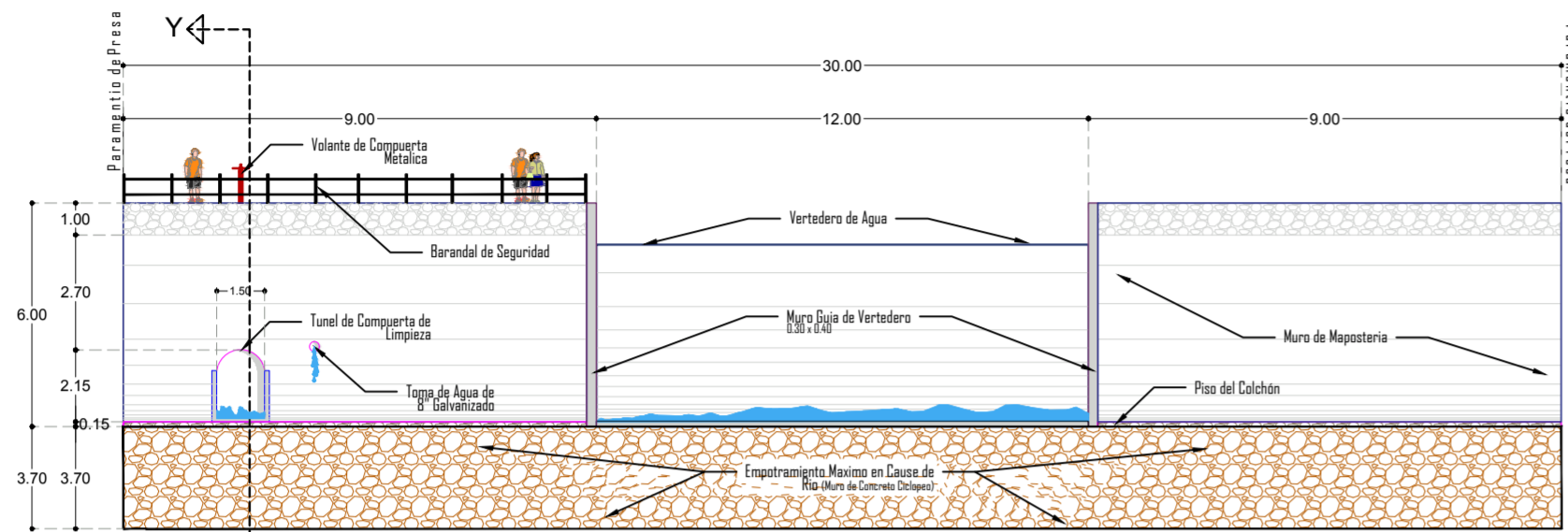
ESPECIFICACIONES

- Todas las acotaciones están dadas en metros
- Mampostería de piedra, paramentos junteados con mortero, cemento y arena relación 1:3
- Se colocará un barandal de seguridad en el margen derecho hecho con tubería fluzs galvanizada de 2", empotrados con columnas circulares de 0.15m de diámetro, reforzadas con armex de 10x10cm, y concreto $f_c=150\text{kg/cm}^2$.
- Castillo de 15x15 cms, reforzado con 4 var. de 3/8" de diámetro y estribos de 1/4" a cada 15 cms, acero de refuerzo $f_y=4200\text{kg/cm}^2$, y concreto $f_c=200\text{kg/cm}^2$
- Dala de desplante de 15x15 cms armada con armex 10x10 y concreto $f_c=200\text{kg/cm}^2$ agregado maximo 3/4".
- Se instalara para distribucion una valvula compuerta de 8"

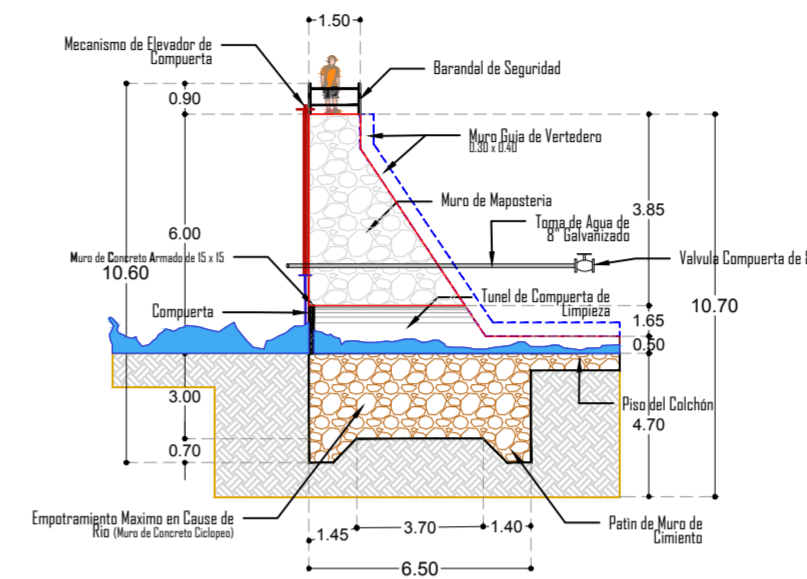
AUTORIZACION

BORDO DE MAMPOSTERIA PARA LA RETENCION DE AGUA DE LLUVIA

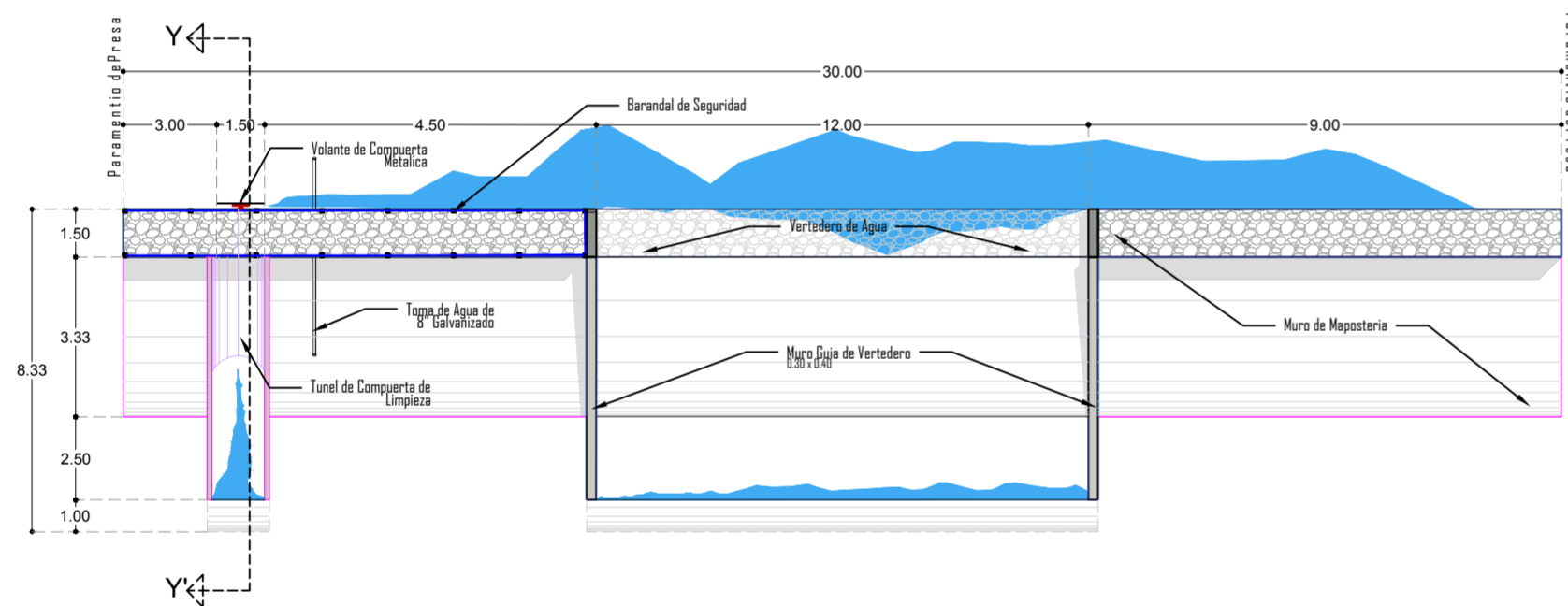
FECHA: AGOSTO/2018	COMITÉ DE OBRAS DE SAN JUAN MONTEFLOR TAMAZOLA	No. PLANO:
ESCALA: 1:100	C. FIDEL MIGUEL GAYTAN PRESIDENTE DEL COMITÉ	111
ACOTACION: METROS	MUNICIPIO: SAN JUAN MONTEFLOR TAMAZOLA LOCALIDAD: SAN JUAN MONTEFLOR DISTRITO: NOXCHITLAN REGION: MIXTECA	
DIBUJO:	OBRA NUEVA	
	PLANO: ESTRUCTURAL	



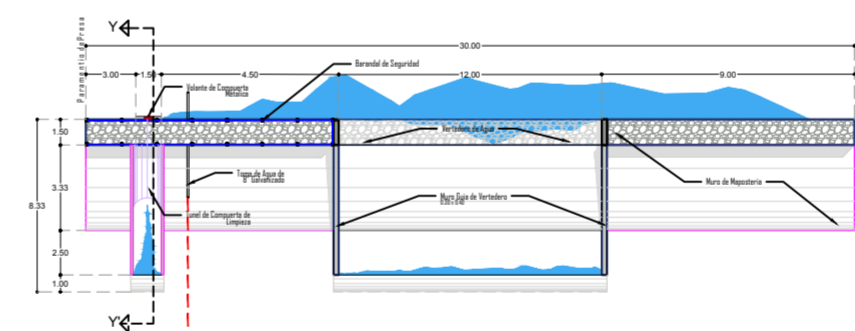
Alzado Frontal "Presas San Juan Monteflor"
Escala 1:150



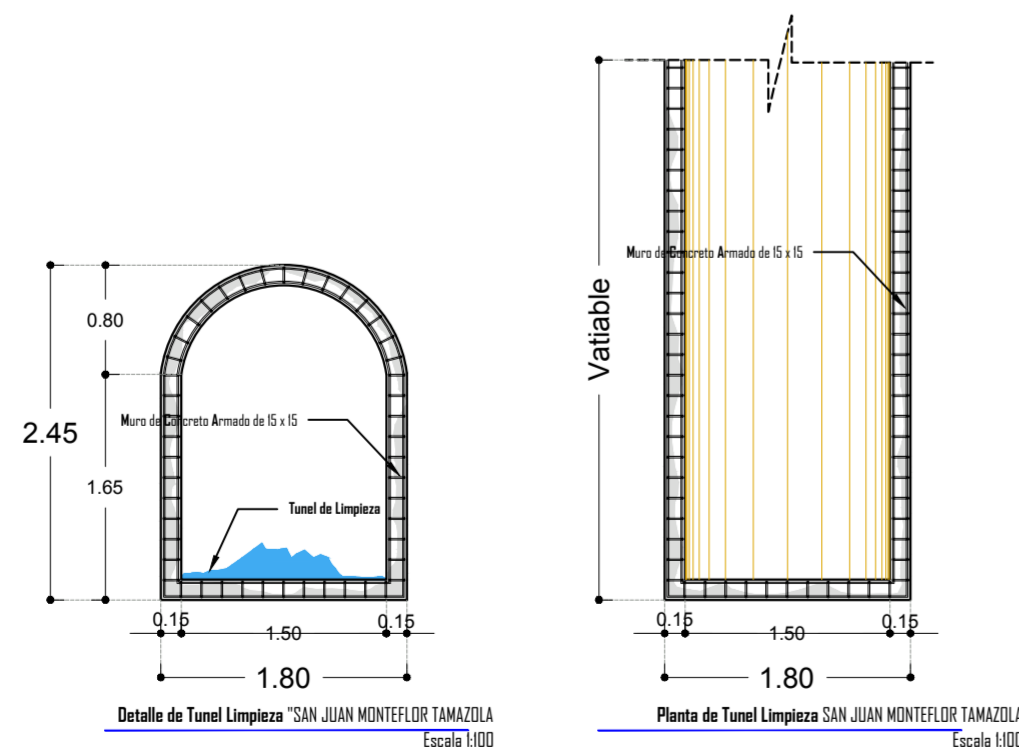
Corte Y-Y "Presas San Juan Monteflor"
Escala 1:150



Planta Arquitectonica Diagrama de Red de Distribucion "Presas San Juan Monteflor"
Escala 1:125

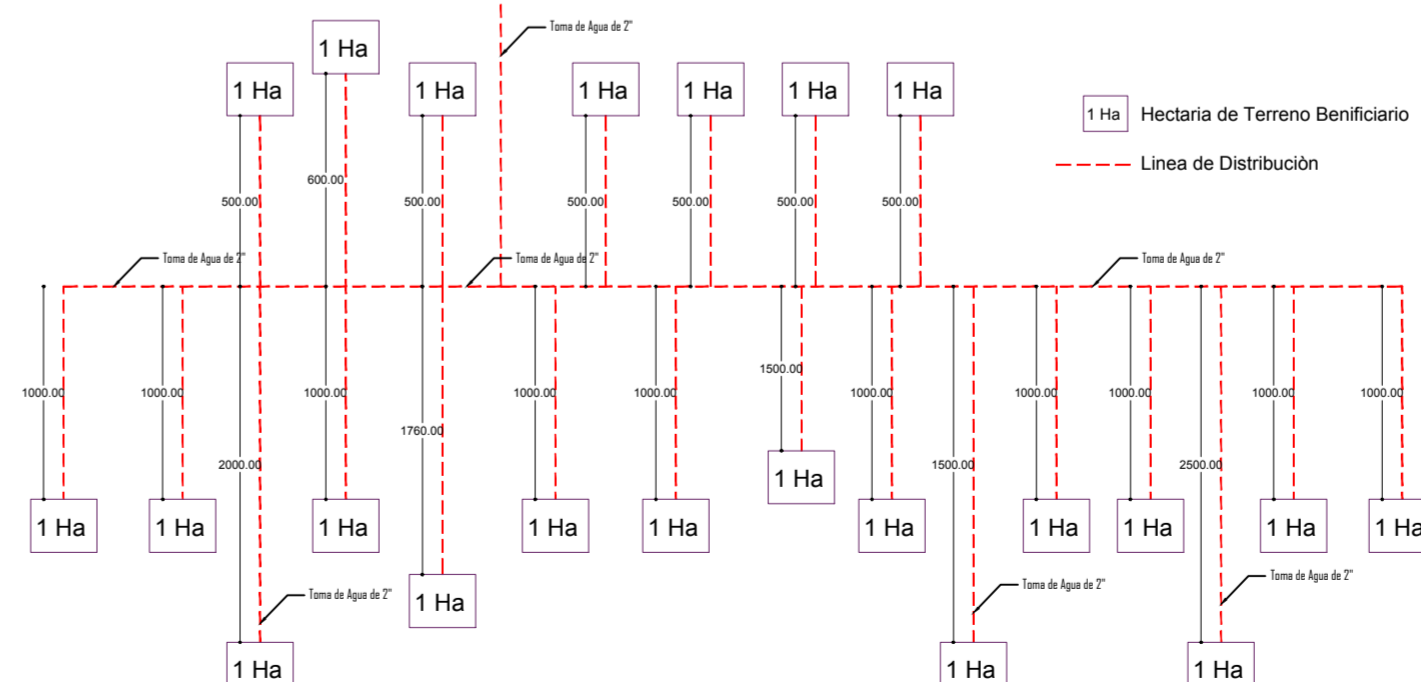


Planta Arquitectonica Diagrama de Red de Distribucion "Presas San Juan Monteflor"
Escala 1:125



Detalle de Tunnel Limpieza "SAN JUAN MONTEFLOR TAMAZOLA"
Escala 1:100

Planta de Tunnel Limpieza SAN JUAN MONTEFLOR TAMAZOLA
Escala 1:100



1 Ha Hectaria de Terreno Beneficiario
--- Linea de Distribucion