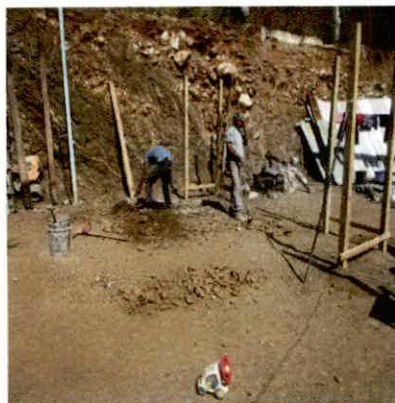
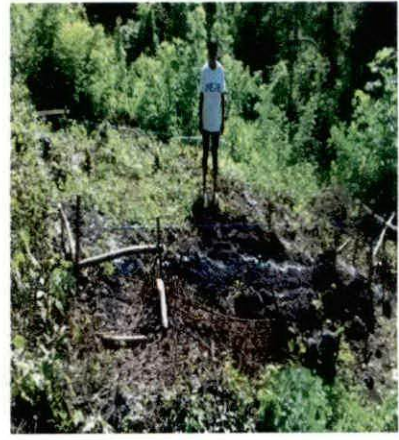


CONSTRUCCIÓN DE INFRAESTRUCTURA PECUARIA: ESPACIOS EN LA LOCALIDAD DE **SAN MIGUEL DEL PUERTO**

NÚMERO DE OFICIO: SF/SPIP/DPIP/FISE/2682/2018

TRAZO Y NIVELACION MANUAL PARA ESTABLECER EJES DE BANCO DE NIVEL Y REFERENCIAS, INCLUYE: MATERIALES, MANO DE OBRA, EQUIPO Y HERRAMIENTA.



DADO DE .40 X .40 MTS DE 1 MTS DE ALTURA DE CONCRETO DEF'C= 250 KG/CM2, ARMADO CON 4 VARILLA #3 Y 2 ESTRIBOS #2 A CADA 13 CMS. INLUYE: MATERIALES, ACARREOS, ELEVACIONES, CORTES, RASLAPES, DESPERDICIOS, HABILITADO, CIMBRADO, ACABADO APARENTE, DESCIMBRAD

