



## **RESULTADOS GENERALES DE LA CUENTA PÚBLICA DEL ESTADO DE OAXACA DEL EJERCICIO FISCAL 2025, DE ESTA COORDINACIÓN ESTATAL DE PROTECCIÓN CIVIL Y GESTIÓN DE RIESGOS.**

La Coordinación Estatal de Protección Civil y Gestión de Riesgos dentro del nuevo modelo de gestión pública esta direccionando su actuar sustantivo y de conformidad al Plan Estatal de Desarrollo 2022-2028 en el eje 3 "Seguridad y Justicia para Vivir en Paz" numeral 3.4 "Gestión Integral de Desastres y Protección Civil". Como contexto podemos referir a que por su ubicación geográfica el Estado de Oaxaca se ubica en una zona de constantes amenazas de origen natural, además de su compleja cosmovisión y diversidad generan una serie de amenazas antropogénicas que hacen que dichos desastres sean cada vez más complejos y costosos, por ello comprender los procesos de desastres, es necesario para considerar la multidimensionalidad sistémica de la construcción socioambiental e institucionalidad crear mecanismos que generen acciones preventivas, de respuesta inmediata. Es de suma importancia la participación articulada y coordinada de todos los sectores poblacionales a través de los tres niveles de gobierno, así como la participación ciudadana e incorporando la inclusión e igualdad de género, el respeto a los derechos, la transparencia y la rendición de cuentas hará posible que se pueda dar cumplimiento a las metas establecidas en los ejes de acción de Sendai, dicho instrumento establece la necesidad de comprender el riesgo de desastre, el fortalecimiento de gobernanza, invertir en la reducción de riesgo y aumentar la preparación del factor humano que conlleve a una respuesta eficaz y reconstructiva.

Considerando este contexto del Estado de Oaxaca, esta Coordinación Estatal de Protección Civil y Gestión de Riesgos, tiene como objetivo principal organizar, coordinar y operar las medidas y acciones de prevención, capacitación y adiestramiento, impulsando de esta manera la gestión integral del riesgo y en su caso mitigar los daños y afectaciones ante la ocurrencia de emergencias o desastres, disminuyendo las condiciones de vulnerabilidad en la sociedad.

Así mismo es un organismo en el estado de Oaxaca, normativo, consultivo, de investigación y respuesta a la población ante la ocurrencia de futuros eventos adversos, con base a los lineamientos del Sistema Nacional de Protección Civil, cuya premisa fundamental es lograr la cultura de prevención y reducción de riesgos de desastres.

### Objetivos

Ley De Protección Civil y Gestión Integral de Riesgos de Desastres para el Estado de Oaxaca

Artículo 34. La Coordinación Estatal tiene como objetivos fundamentales:

- I. Intervenir en la planeación, programación y presupuestación del Sistema Estatal;
- II. Ejecutar las políticas del gobierno del Estado en la organización, coordinación y operación del Sistema Estatal, apoyando su actuación en la presente Ley, su Reglamento y demás normas aplicables.
- III. Promover la cultura de prevención de riesgos de desastres y corresponsabilidad social en las tareas de protección civil.
- IV. Sensibilizar y dar seguimiento a los procesos de transversalización de la prevención en las inversiones, proyectos, programas, leyes y demás instrumentos privados, sociales y públicos de desarrollo dentro del Estado.



GOBIERNO DEL ESTADO  
DE OAXACA

6 líneas de Acción: cuyo objetivo fundamental es Promover la Cultura de la Protección Civil y Gestión Integral de Riesgos.

Línea de Acción 1.-

Se refiere a las acciones en materia de cursos de capacitación; En esta acción la coordinación realiza capacitaciones (cursos) a la sociedad civil, escuelas, hospitales, dependencias Estatales y Federales de los cuales destacan: "curso básico de protección civil, "Evacuación de inmuebles", "primeros auxilios" "prevención y combate de incendios" "platicas de sensibilización" y "cursos a municipios (plan de RRD)". Durante el ejercicio Fiscal 2025 se realizaron 197 cursos y capacitaciones a los diferentes sectores de la población, beneficiando a un total de 3,202 participantes de los diferentes municipios de las 8 regiones del Estado.

Línea de Acción 2.-

Se refiere a los convenios de capacitación inscritos con organismos gubernamentales y del sector privado relacionados con la protección civil para impulsar programas interinstitucionales.

Línea de Acción 3.-

Esta línea corresponde al Fortalecimiento de los Municipios en materia preventiva. Por lo cual la Coordinación mantuvo una relación estrecha con los 570 Municipios, dando cumplimiento a lo dispuesto en el artículo 35 de la "Ley Estatal de Protección Civil y Gestión de Riesgos de Desastres para el Estado de Oaxaca", que establece que los municipios constituyen la primera instancia de respuesta y toma de decisiones ante la ocurrencia de una emergencia o desastre, derivado de esto se llevaron a cabo 114 cursos de capacitación a municipios para la integración de Consejos municipales de protección con el objetivo de fortalecer las capacidades y habilidades de la población en la Gestión de Riesgos, ante desastres naturales y/o humanos.

Línea de Acción 4.-

Referida a la cultura de la protección civil difundida y fomentada entre la población oaxaqueña a través de la difusión de información relevante en medios de comunicación masiva electrónica e impresos, a la par de los programas de capacitación comunitaria. Así mismo, a través de la página Web <http://www.proteccioncivil.oaxaca.gob.mx> y de las redes sociales oficiales de esta coordinación se publica la información preventiva en materia de Protección Civil efectuándose 19 campañas: (Campaña Frente Frío, simulacro Nacional 2025, Altas temperaturas, Temporada de lluvias y ciclones, tormentas eléctricas, deslizamiento de laderas, Inundaciones, encharcamientos, ciclones, banco de nieblas, fuegos artificiales, Día de muertos, Heladas, Frentes Fríos, Ruta de la Fe, Monóxido de carbono, Pirotecnia) Cada una de estas campañas cuentan con diseño de gráficos, videos para redes sociales, televisión, así como spots para radio y perifoneo.

Línea de Acción 5.-

En esta línea corresponde a los simulacros impulsados, organizados y realizados en todo el estado para mejorar la capacidad de respuesta ante posibles contingencias y desastres naturales, en la población del estado de Oaxaca, en este ejercicio Fiscal 2025 la Coordinación coordinó en la entidad los dos simulacros nacionales realizados los días 29 de abril y 19 de septiembre de 2025.

Línea de Acción 6.-

Referente a las acciones establecidas para modificar la actitud de una política reactiva a una preventiva en el tema de protección civil.



GOBIERNO DEL ESTADO  
DE OAXACA



**PROTECCIÓN CIVIL**  
COORDINACIÓN ESTATAL DE PROTECCIÓN CIVIL  
Y GESTIÓN DE RIESGOS

Se llevaron a cabo las siguientes acciones relevantes durante el ejercicio fiscal 2025

#### ACCIONES SUSTANTIVAS

- Se Asesoró a los 570 Municipios para realizar sus planes municipales de riesgos, derivado de esto se realizó la validación de 357 actas constitutivas de Consejos Municipales, lo cual nos indica que el 63% de los municipios en el estado de Oaxaca tienen instalados su Consejo Municipal, beneficiando a 2,396,071 habitantes, fortaleciendo de esta manera las capacidades institucionales de los gobiernos municipales en materia de protección civil; además de Identificar y crear Albergues temporales.
- Se llevaron a cabo estrategias de reducción de riesgos de desastres en los 570 municipios.
- Se realizaron 197 cursos y capacitaciones en básicos de protección civil, Primeros auxilios y de rescate, Prevención y combate de incendios y Evacuación de inmuebles, dirigido al sector educativo y a empresas.
- Se realizó un total de 1195 asesorías y revisiones en materia de Protección Civil, del cual 944 fueron de Programas Internos de Protección Civil, 246 de Planes Escolares de Gestión Integral de Riesgos de Desastres, y 5 para programas especiales.
- Se realizó un total de 1195 autorización y expedición de constancias en Materia de Protección Civil, del cual 944 corresponden a Programas Internos de Protección Civil, 246 a planes escolares de Gestión Integral de Riesgos de Desastres y 5 para Programas especiales.
- Se realizó un total de 743 de revalidaciones y expedición de constancias, en materia de Protección Civil programas Internos de Protección Civil y Planes Escolares de Gestión Integral de Riesgos de Desastres.
- Se realizaron 10 visitas a inmuebles para la colocación de equipo de recepción de alertamiento sísmico, en la región de Valles Centrales, con el objetivo de considerar el número óptimo de los equipos, dependiendo de la capacidad de atención, personal ocupante y demás.
- Se realizó un total de 305 visitas para evaluación y dictaminación de riesgos a los inmuebles, del sector público, y privado esta acción benefició a municipios de las 8 regiones del estado de Oaxaca; de los cuales se realizaron 226 Reportes de factibilidad a Inmuebles privados, 38 opiniones técnicas, y 41 análisis de riesgos.
- Para el monitoreo y alertamiento preventivo se realizó en este ejercicio fiscal 2025 365 boletines, que se emitieron todos los días para mantener informada a la población del estado de Oaxaca, así como la elaboración de 150 avisos de alertamiento sobre lluvias, frente frío y descenso de temperatura.
- La Unidad del Grupo de Respuesta Inmediata de la Coordinación Estatal de Protección Civil y Gestión de Riesgos realizó 221 operativos de Prevención en materia de Protección Civil.
- Se realizaron 80 operativos de verificación en materia de protección civil, entre ellos: conciertos en el centro de la capital oaxaqueña, eventos masivos y eventos culturales, recorridos de monitoreo por los municipios, y diferentes eventos y celebraciones en el estado.
- Se realizaron 12 operativos de inspección referente a fortalecer la cultura preventiva, en el ámbito público y privado.



GOBIERNO DEL ESTADO  
DE OAXACA

- Se realizaron 7 operativos de emergencia en materia de Protección Civil de los cuales destacan los operativos realizados tras el paso del huracán Erick en la costa Oaxaqueña, y apoyo en atención de la emergencia derivada de un accidente ferroviario registrado a la altura de la localidad de Nizanda, Oaxaca, sobre la Línea Z.
- Finalmente se llevaron a cabo 122 operativos preventivos, encaminados a reducir riesgos y proteger a la ciudadanía en los diferentes eventos que se realizan en el estado.

#### ACCIONES DE DIFUSIÓN.

- Campaña Frente Frío: Ante la llegada de la temporada de frentes fríos que causa el descenso de la temperatura, heladas y eventos de norte y oleaje elevado en la entidad, la Coordinación Estatal de Protección Civil y Gestión de Riesgos informa y emite recomendaciones y medidas a tomar a la población oaxaqueña, para prevenir incidentes, enfermedades, etc.
- Campaña Simulacro Nacional 2025: La CEPCyGR coordinó en la entidad los dos simulacros nacionales realizados los días 29 de abril y 19 de septiembre de 2025 con el objetivo de fomentar la cultura de la protección civil en la ciudadanía y contribuir con el fortalecimiento de las capacidades de reacción ante la eventualidad de una emergencia.
- Campaña de Altas Temperaturas: Ante la temporada de Calor la CEPCyGR informó a la población en general las medidas y precauciones por las altas temperaturas para prevenir golpes de calor y deshidratación en las personas y en los animales.
- Campaña tormentas eléctricas: esta campaña tuvo el objeto de emitir recomendaciones ante la presencia de tormentas eléctricas en distintas regiones del estado y sus posibles efectos, que podrían resultar adversos, si no se toman las debidas precauciones.
- Campaña Deslizamiento de laderas: El objetivo de esta campaña es que la población conozca los riesgos que corre al construir en laderas o lugares poco seguros, la Coordinación Estatal de Protección Civil y Gestión de Riesgos emitió las medidas preventivas para evaluar, planificar y reducir los riesgos ante un desbordamiento de tierra que pueda afectar el patrimonio e integridad física de las personas.
- Campaña sobre inundaciones y encharcamientos: esta campaña tiene el objetivo de informar a la población sobre las recomendaciones que debe seguir ante eventos climatológicos y el probable incremento de los niveles de ríos, arroyos y la incidencia de encharcamientos e inundaciones en zonas bajas.
- Campaña Lluvias y ciclones: La Coordinación Estatal de Protección Civil y Gestión de Riesgos dio a conocer el inicio de la temporada de lluvias y ciclones tropicales, exhortando a la población a atender las recomendaciones de Protección Civil y Capitanías de puerto, así como mantenerse informado de las condiciones meteorológicas a través de los medios y redes sociales oficiales.
- Campaña Bancos de Niebla: La Coordinación Estatal de Protección Civil y Gestión de riesgos emitió medidas pertinentes para transitar en carreteras para reducir riesgos y accidentes en carreteras, reduciendo la velocidad, usar limpiaparabrisas, aumentar la distancia entre vehículos, etc. Así como estar informados por del clima por medio las redes sociales oficiales.
- Campaña Fuegos Artificiales: Esta campaña tiene le objetivo de promover medidas para reducir el riesgo por el uso de artificios pirotécnicos,



GOBIERNO DEL ESTADO  
DE OAXACA

- Campaña Día de muertos 2025: Con el propósito de fomentar la cultura de la Protección Civil en la población y contribuir con el fortalecimiento de las capacidades de reacción se informó a la población medidas de prevención durante esta festividad.
- Campaña Heladas: La Coordinación Estatal de Protección Civil y Gestión de Riesgos emitió las recomendaciones a la población y exhortó a tener mayor precaución en zonas más vulnerables en la temporada de heladas para evitar accidentes.
- Campaña Frente Frío (actualización): Ante la llegada de la temporada de frentes fríos que causa el descenso de la temperatura, heladas y eventos de norte y oleaje elevado en la entidad, la Coordinación Estatal de Protección Civil y Gestión de Riesgos informa y emite recomendaciones y medidas a tomar a la población oaxaqueña, para prevenir incidentes, enfermedades, etc.
- Campaña Ruta de la Fe: Debido a las costumbres y tradiciones por motivo de la festividad de la Virgen de Juquila se activó la campaña “Ruta de la Fe”, con el objetivo de emitir las recomendaciones para evitar incidentes que pueden afectar el bienestar de la población oaxaqueña y de los peregrinos en el transcurso de su paso por los diferentes municipios del estado.
- Campaña Monóxido de carbono: la Coordinación Estatal de Protección emitió recomendaciones necesarias para que la población tome las precauciones pertinentes, y evite la intoxicación por monóxido de carbono en la temporada de frío, sobre todo en comunidades donde existe bajas temperaturas.
- Campaña Pirotecnia: la Coordinación Estatal de Protección informa realizó las recomendaciones pertinentes para que la población tome las medidas necesarias y no haga mal uso de la pirotecnia durante las celebraciones y festividades decembrinas.

Se emitieron infografías preventivas en las redes sociales oficiales de la Coordinación Estatal de Protección Civil y Gestión de Riesgos; teniendo como resultado durante el ejercicio fiscal 2025 lo siguiente: 2,642 publicaciones en Facebook y 1,724 en X (antes Twitter). Al igual que se realizaron 593 boletines que han informado a la población oaxaqueña el quehacer en materia de prevención y gestión de riesgos en el estado de Oaxaca.

Gobierno del Estado de Oaxaca  
**UR: 520 - COORDINACIÓN ESTATAL DE PROTECCIÓN CIVIL Y GESTIÓN DE RIESGOS**  
 Estado de Actividades  
 Del 01 de Enero al 31 de Diciembre de 2025  
 (Cifras en Pesos)



CONCEPTO	DICIEMBRE 2025	DICIEMBRE 2024
<b>INGRESOS Y OTROS BENEFICIOS</b>		
<b>INGRESOS DE GESTIÓN</b>	0	0
IMPUESTOS	0	0
CUOTAS Y APORTACIONES DE SEGURIDAD SOCIAL	0	0
CONTRIBUCIONES DE MEJORAS	0	0
DERECHOS	0	0
PRODUCTOS	0	0
APROVECHAMIENTOS	0	0
INGRESOS POR VENTA DE BIENES Y PRESTACIÓN DE SERVICIOS	0	0
<b>PARTICIPACIONES, APORTACIONES, CONVENIOS, INCENTIVOS DERIVADOS DE LA COLABORACIÓN FIS</b>	<b>381,651,999</b>	<b>166,535,333</b>
<b>CAL. FONDOS DISTINTOS DE APORTACIONES, TRANSFERENCIAS, ASIGNACIONES, SUBSIDIOS Y SUBV</b>		
<b>PARTICIPACIONES, APORTACIONES, CONVENIOS, INCENTIVOS DERIVADOS DE LA COLABORACIÓN FIS</b>	0	0
<b>CAL Y FONDOS DISTINTOS DE APORTACIONES</b>		
TRANSFERENCIAS, ASIGNACIONES, SUBSIDIOS Y SUBVENCIONES, Y PENSIONES Y JUBILACIONES	381,651,999	166,535,333
<b>OTROS INGRESOS Y BENEFICIOS</b>	0	0
INGRESOS FINANCIEROS	0	0
INCREMENTO POR VARIACIÓN DE INVENTARIOS	0	0
DISMINUCIÓN DEL EXCESO DE ESTIMACIONES POR PÉRDIDA O DETERIORO U OBSOLESCENCIA	0	0
DISMINUCIÓN DEL EXCESO DE PROVISIONES	0	0
OTROS INGRESOS Y BENEFICIOS VARIOS	0	0
<b>TOTAL DE INGRESOS Y OTROS BENEFICIOS</b>	<b>381,651,999</b>	<b>166,535,333</b>
<b>GASTOS Y OTRAS PÉRDIDAS</b>		
<b>GASTOS DE FUNCIONAMIENTO</b>	0	0
SERVICIOS PERSONALES	0	0
MATERIALES Y SUMINISTROS	0	0
SERVICIOS GENERALES	0	0
<b>TRANSFERENCIAS, ASIGNACIONES, SUBSIDIOS Y OTRAS AYUDAS</b>	<b>381,651,999</b>	<b>166,502,833</b>
TRANSFERENCIAS INTERNAS Y ASIGNACIONES AL SECTOR PÚBLICO	320,490,211	161,558,968
TRANSFERENCIAS AL RESTO DEL SECTOR PÚBLICO	0	0
SUBSIDIOS Y SUBVENCIONES	0	0
AYUDAS SOCIALES	59,518,206	2,699,995
PENSIONES Y JUBILACIONES	1,643,582	2,243,870
TRANSFERENCIAS A FIDEICOMISOS, MANDATOS Y CONTRATO ANÁLOGOS	0	0
TRANSFERENCIAS A LA SEGURIDAD SOCIAL	0	0
DONATIVOS	0	0
TRANSFERENCIAS AL EXTERIOR	0	0
<b>PARTICIPACIONES Y APORTACIONES</b>	0	0
PARTICIPACIONES	0	0
APORTACIONES	0	0
CONVENIOS	0	0
<b>INTERESES, COMISIONES Y OTROS GASTOS DE LA DEUDA PÚBLICA</b>	0	0
INTERESES DE LA DEUDA PÚBLICA	0	0
COMISIONES DE LA DEUDA PÚBLICA	0	0
GASTOS DE LA DEUDA PÚBLICA	0	0
COSTO POR COBERTURAS	0	0
APOYOS FINANCIEROS	0	0
<b>OTROS GASTOS Y PÉRDIDAS EXTRAORDINARIAS</b>	<b>218,270</b>	<b>226,186</b>
ESTIMACIONES, DEPRECIACIONES, DETERIOROS, OBSOLESCENCIA Y AMORTIZACIONES	218,270	226,186
PROVISIONES	0	0
DISMINUCIÓN DE INVENTARIOS	0	0
OTROS GASTOS	0	0
<b>INVERSIÓN PÚBLICA</b>	0	0
INVERSIÓN PÚBLICA NO CAPITALIZABLE	0	0
<b>TOTAL DE GASTOS Y OTRAS PERDIDAS</b>	<b>381,870,269</b>	<b>166,729,018</b>
<b>RESULTADOS DEL EJERCICIO (AHORRO/DESAHORRO)</b>	<b>-218,270</b>	<b>-193,686</b>

Bajo protesta de decir verdad declaramos que los Estados Financieros y sus notas, son razonablemente correctos y son responsabilidad del emisor.

DIRECTOR ADMINISTRATIVO

JONATHAN ROJAS MAGNO



**OAXACA**  
 GOBIERNO DEL ESTADO  
 PROTECCIÓN CIVIL  
 Y GESTIÓN DE  
 RIESGOS  
 COORDINACIÓN ESTATAL DE  
 PROTECCIÓN CIVIL Y  
 GESTIÓN DE RIESGOS  
 2021 - 2028

COORDINADOR ESTATAL

GABRIEL ALBERTO MAZA SANCHEZ

Gobierno del Estado de Oaxaca  
 UR: 520 - COORDINACIÓN ESTATAL DE PROTECCIÓN CIVIL Y GESTIÓN DE RIESGOS  
 Estado de Situación Financiera  
 Al 31 de diciembre de 2025  
 (Cifras en Pesos)



CONCEPTO	DICIEMBRE 2025	DICIEMBRE 2024	CONCEPTO	DICIEMBRE 2025	DICIEMBRE 2024
<b>ACTIVO</b>			<b>PASIVO</b>		
<b>Activo Circulante</b>			<b>Activo Circulante</b>		
Efectivo y Equivalentes	457,948	453,386	Cuentas por Pagar a Corto Plazo	2,424,986	5,668,339
Derechos a Recibir Efectivo o Equivalentes	1,967,038	5,214,956	Documentos por Pagar a Corto Plazo	0	0
Derechos a Recibir Bienes o Servicios	0	0	Porción a Corto Plazo de la Deuda Pública a Largo Plazo	0	0
Inventarios	0	0	Titulos y Valores a Corto Plazo	0	0
Almacenes	0	0	Pasivos Diferidos a Corto Plazo	0	0
Estimación por Pérdida o Deterioro de Activos Circulantes	0	0	Fondos y Bienes de Terceros en Garantía y/o Administración a Corto Plazo	0	0
Otros Activos Circulantes	0	0	Provisiones a Corto Plazo	0	0
<b>Total de Activos Circulantes</b>	<b>2,424,987</b>	<b>5,668,342</b>	Otros Pasivos a Corto Plazo	0	0
<b>Activo No Circulante</b>			<b>Total de Pasivos Circulantes</b>	<b>2,424,986</b>	<b>5,668,339</b>
Inversiones Financieras a Largo Plazo	0	0	<b>Pasivo No Circulante</b>		
Derechos a Recibir Efectivo o Equivalentes a Largo Plazo	0	0	Cuentas por Pagar a Largo Plazo	0	0
Bienes Inmuebles, Infraestructura y Construcciones en Proceso	0	0	Documentos por Pagar a Largo Plazo	0	0
Bienes Muebles	8,455,710	7,525,440	Deuda Pública a Largo Plazo	0	0
Activos Intangibles	0	0	Pasivos Diferidos a Largo Plazo	0	3
Depreciación, Deterioro y Amortización Acumulada de Bienes	-5,154,914	-4,936,644	Fondos y Bienes de Terceros en Garantía y/o Administración a Largo Plazo	0	0
Activos Diferidos	0	0	Provisiones a Largo Plazo	0	0
Estimación por Pérdida o Deterioro de Activos No Circulantes	0	0	<b>Total de Pasivos No Circulantes</b>	<b>0</b>	<b>3</b>
Otros Activos No Circulantes	0	0	<b>Total del Pasivo</b>	<b>2,424,987</b>	<b>5,668,342</b>
<b>Total de Activos No Circulantes</b>	<b>3,300,797</b>	<b>2,588,796</b>	<b>HACIENDA PÚBLICA/PATRIMONIO</b>		
<b>Total del Activo</b>	<b>5,725,783</b>	<b>8,257,138</b>	<b>Hacienda Pública/Patrimonio Contribuido</b>	<b>1,399,907</b>	<b>423,479</b>
			Aportaciones	0	0
			Donaciones de Capital	0	0
			Actualización de la Hacienda Pública/Patrimonio	1,399,907	423,479
			<b>Hacienda Pública/Patrimonio Generado</b>	<b>1,900,889</b>	<b>2,165,316</b>
			Resultados del Ejercicio (ahorro/desahorro)	-218,270	-193,686
			Resultados de Ejercicios Anteriores	2,028,789	2,268,632
			Revalúos	0	0
			Reservas	0	0
			Rectificaciones de Resultados de Ejercicios Anteriores	90,371	90,371
			<b>Exceso o Insuficiencia en la Actualización de la Hacienda Pública/Patrimonio</b>	<b>0</b>	<b>0</b>
			Resultado por Posición Monetaria	0	0
			Resultado por Tenencia de Activos No Monetarios	0	0
			<b>Total Hacienda Pública/Patrimonio</b>	<b>3,300,797</b>	<b>2,588,796</b>
			<b>Total del Pasivo y Hacienda Pública/Patrimonio</b>	<b>5,725,783</b>	<b>8,257,138</b>

Bajo protesta de decir verdad declaramos que los Estados Financieros y sus notas, son razonablemente correctos y son responsabilidad del emisor.

DIRECTOR ADMINISTRATIVO

JONATHAN ROJAS MAGNO



**OAXACA**  
 GOBIERNO DEL ESTADO  
 PROTECCIÓN CIVIL  
 Y GESTIÓN DE  
 RIESGOS  
 COORDINACIÓN ESTATAL DE  
 PROTECCIÓN CIVIL Y  
 GESTIÓN DE RIESGOS  
 2021 - 2028

COORDINADOR ESTATAL

MANUEL ALBERTO MAZA SANCHEZ

Gobierno del Estado de Oaxaca  
**UR: 520 - COORDINACIÓN ESTATAL DE PROTECCIÓN CIVIL Y GESTIÓN DE RIESGOS**  
 Estado de Variación en la Hacienda Pública  
 Del 01 de Enero al 31 de Diciembre de 2025  
 (Cifras en Pesos)



Concepto	Hacienda Pública/ Patrimonio Contribuido	Hacienda Pública/ Patrimonio Generado de Ejercicios Anteriores	Hacienda Pública/ Patrimonio Generado del Ejercicio	Exceso o Insuficiencia en la Actualización de la Hacienda Pública/Patrimonio	Total
<b>Hacienda Pública/Patrimonio Contribuido Neto de 2024</b>	<b>423,479</b>				<b>423,479</b>
Aportaciones	0				0
Donaciones de Capital	0				0
Actualización de la Hacienda Pública/Patrimonio	423,479				423,479
<b>Hacienda Pública/Patrimonio Generado Neto de 2024</b>		<b>2,359,003</b>	<b>-193,686</b>		<b>2,165,316</b>
Resultados del Ejercicio (Ahorro/Desahorro)			-193,686		-193,686
Resultados de Ejercicios Anteriores		2,268,632			2,268,632
Revalúos		0			0
Reservas		0			0
Rectificaciones de Resultados de Ejercicios Anteriores		90,371			90,371
<b>Exceso o Insuficiencia en la Actualización de la Hacienda Pública/Patrimonio Neto de 2024</b>				<b>0</b>	<b>0</b>
Resultado por Posición Monetaria				0	0
Resultado por Tenencia de Activos no Monetarios				0	0
<b>Hacienda Pública/Patrimonio Neto Final de 2024</b>	<b>423,479</b>	<b>2,359,003</b>	<b>-193,686</b>	<b>0</b>	<b>2,588,796</b>
<b>Cambios en la Hacienda Pública/Patrimonio Contribuido Neto de 2025</b>	<b>976,428</b>				<b>976,428</b>
Aportaciones	0				0
Donaciones de Capital	0				0
Actualización de la Hacienda Pública/Patrimonio	976,428				976,428
<b>Variaciones de la Hacienda Pública/Patrimonio Generado Neto de 2025</b>		<b>-239,843</b>	<b>-24,584</b>		<b>-264,427</b>
Resultados del Ejercicio (Ahorro/Desahorro)			-218,270		-218,270
Resultados de Ejercicios Anteriores		-239,843	193,686		-46,157
Revalúos			0		0
Reservas			0		0
Rectificaciones de Resultados de Ejercicios Anteriores			0		0
<b>Cambios en el Exceso o Insuficiencia en la Actualización de la Hacienda Pública/Patrimonio Neto de 2025</b>				<b>0</b>	<b>0</b>
Resultado por Posición Monetaria				0	0
Resultado por Tenencia de Activos no Monetarios				0	0
<b>Hacienda Pública/Patrimonio Neto Final de 2025</b>	<b>1,399,907</b>	<b>2,119,160</b>	<b>-218,270</b>	<b>0</b>	<b>3,300,797</b>

Bajo protesta de decir verdad de lo antes de lo que se expone en las notas, son razonablemente correctos y son responsabilidad del emisor.

DIRECTOR ADMINISTRATIVO

JONATHAN ROJAS MAQUEDA



COORDINACIÓN ESTATAL DE  
 PROTECCIÓN CIVIL Y  
 GESTIÓN DE RIESGOS  
 2022 - 2028

COORDINADOR ESTATAL

MANUEL ALBERTO MAZA SANCHEZ

Gobierno del Estado de Oaxaca  
**UR: 520 - COORDINACIÓN ESTATAL DE PROTECCIÓN CIVIL Y GESTIÓN DE RIESGOS**  
 Estado de Cambios en la Situación Financiera  
 Del 1º de enero al 31 de diciembre de 2025  
 (Cifras en Pesos)



CONCEPTO	ORIGEN	APLICACIÓN
<b>ACTIVO</b>	<b>3,466,188</b>	<b>934,833</b>
<b>ACTIVO CIRCULANTE</b>	<b>3,247,918</b>	<b>4,562</b>
EFFECTIVO Y EQUIVALENTES	0	4,562
DERECHOS A RECIBIR EFECTIVO O EQUIVALENTES	3,247,918	0
DERECHOS A RECIBIR BIENES O SERVICIOS	0	0
INVENTARIOS	0	0
ALMACENES	0	0
ESTIMACIÓN POR PÉRDIDA O DETERIORO DE ACTIVOS CIRCULANTES	0	0
OTROS ACTIVOS CIRCULANTES	0	0
<b>ACTIVO NO CIRCULANTE</b>	<b>218,270</b>	<b>930,271</b>
INVERSIONES FINANCIERAS A LARGO PLAZO	0	0
DERECHOS A RECIBIR EFECTIVO O EQUIVALENTES A LARGO PLAZO	0	0
BIENES INMUEBLES, INFRAESTRUCTURA Y CONSTRUCCIONES EN PROCESO	0	0
BIENES MUEBLES	0	930,271
ACTIVOS INTANGIBLES	0	0
DEPRECIACIÓN, DETERIORO Y AMORTIZACIÓN ACUMULADA DE BIENES	218,270	0
ACTIVOS DIFERIDOS	0	0
ESTIMACIÓN POR PÉRDIDA O DETERIORO DE ACTIVOS NO CIRCULANTES	0	0
OTROS ACTIVOS NO CIRCULANTES	0	0
<b>PASIVO</b>	<b>0</b>	<b>3,243,356</b>
<b>PASIVO CIRCULANTE</b>	<b>0</b>	<b>3,243,353</b>
CUENTAS POR PAGAR A CORTO PLAZO	0	3,243,353
DOCUMENTOS POR PAGAR A CORTO PLAZO	0	0
PORCIÓN A CORTO PLAZO DE LA DEUDA PÚBLICA A LARGO PLAZO	0	0
TÍTULOS Y VALORES A CORTO PLAZO	0	0
PASIVOS DIFERIDOS A CORTO PLAZO	0	0
FONDOS Y BIENES DE TERCEROS EN GARANTÍA Y/O ADMINISTRACIÓN A CORTO PLAZO	0	0
PROVISIONES A CORTO PLAZO	0	0
OTROS PASIVOS A CORTO PLAZO	0	0
<b>PASIVO NO CIRCULANTE</b>	<b>0</b>	<b>3</b>
CUENTAS POR PAGAR A LARGO PLAZO	0	0
DOCUMENTOS POR PAGAR A LARGO PLAZO	0	0
DEUDA PÚBLICA A LARGO PLAZO	0	0
PASIVOS DIFERIDOS A LARGO PLAZO	0	3
FONDOS Y BIENES DE TERCEROS EN GARANTÍA Y/O ADMINISTRACIÓN A LARGO PLAZO	0	0
PROVISIONES A LARGO PLAZO	0	0
<b>HACIENDA PÚBLICA/PATRIMONIO</b>	<b>1,170,113</b>	<b>239,843</b>
<b>HACIENDA PÚBLICA/PATRIMONIO CONTRIBUIDO</b>	<b>976,428</b>	<b>0</b>
APORTACIONES	0	0
DONACIONES DE CAPITAL	0	0
ACTUALIZACIÓN DE LA HACIENDA PÚBLICA/PATRIMONIO	976,428	0
<b>HACIENDA PÚBLICA/PATRIMONIO GENERADO</b>	<b>0</b>	<b>215,258</b>
Resultados del Ejercicio (Ahorro/Desahorro)	0	-24,584
RESULTADOS DE EJERCICIOS ANTERIORES	0	239,843
REVALÚOS	0	0
RESERVAS	0	0
RECTIFICACIONES DE RESULTADOS DE EJERCICIOS ANTERIORES	0	0
<b>EXCESO O INSUFICIENCIA EN LA ACTUALIZACIÓN DE LA HACIENDA PÚBLICA/PATRIMONIO</b>	<b>0</b>	<b>0</b>
RESULTADO POR POSICIÓN MONETARIA	0	0
RESULTADO POR TENENCIA DE ACTIVOS NO MONETARIOS	0	0

Bajo protesta de decir verdad declaramos que los Estados Financieros y sus datos son verídicos y correctamente son responsabilidad del emisor.

DIRECTOR ADMINISTRATIVO

JONATHAN ROJAS MACNO



**OAXACA**  
 GOBIERNO DEL ESTADO  
 PROTECCIÓN CIVIL  
 Y GESTIÓN DE  
 RIESGOS

COORDINACIÓN ESTATAL DE  
 PROTECCIÓN CIVIL Y  
 GESTIÓN DE RIESGOS  
 2021 - 2028

COORDINADOR ESTATAL

MANUEL ALBERTO MAZA SANCHEZ

Concepto	2025	2024
<b>Flujos de Efectivo de las Actividades de Operación</b>		
<b>Origen</b>	<b>384,899,917</b>	<b>169,995,536</b>
Impuestos	0	0
Cuotas y Aportaciones de Seguridad Social	0	0
Contribuciones de Mejoras	0	0
Derechos	0	0
Productos	0	0
Aprovechamientos	0	0
Ingresos por Venta de Bienes y Prestación de Servicios	0	0
Participaciones, Aportaciones, Convenios, Incentivos Derivados de la Colaboración Fiscal y Fondos	0	0
Transferencias, Asignaciones, Subsidios y Subvenciones, y Pensiones y Jubilaciones	381,651,999	166,535,333
Otros Orígenes de Operación	3,247,917	3,460,203
<b>Aplicación</b>	<b>384,895,355</b>	<b>169,550,416</b>
Servicios Personales	0	0
Materiales y Suministros	0	0
Servicios Generales	0	0
Transferencias Internas y Asignaciones al Sector Público	320,490,211	161,558,968
Transferencias al resto del Sector Público	0	0
Subsidios y Subvenciones	0	0
Ayudas Sociales	59,518,205	2,699,995
Pensiones y Jubilaciones	1,643,582	2,243,870
Transferencias a Fideicomisos, Mandatos y Contratos Análogos	0	0
Transferencias a la Seguridad Social	0	0
Donativos	0	0
Transferencias al Exterior	0	0
Participaciones	0	0
Aportaciones	0	0
Convenios	0	0
Otras Aplicaciones de Operación	3,243,355	3,047,583
<b>Flujos Netos de Efectivo por Actividades de Operación</b>	<b>4,562</b>	<b>445,120</b>
<b>Flujos de Efectivo de las Actividades de Inversión</b>	<b>4,562</b>	
<b>Origen</b>	<b>0</b>	<b>0</b>
Bienes Inmuebles, Infraestructura y Construcciones en Proceso	0	0
Bienes Muebles	0	0
Otros Orígenes de Inversión	0	0
<b>Aplicación</b>	<b>0</b>	<b>32,500</b>
Bienes Inmuebles, Infraestructura y Construcciones en Proceso	0	0
Bienes Muebles	0	32,500
Otras Aplicaciones de Inversión	0	0
<b>Flujos Netos de Efectivo por Actividades de Inversión</b>	<b>0</b>	<b>-32,500</b>
<b>Flujo de Efectivo de las Actividades de Financiamiento</b>		
<b>Origen</b>	<b>0</b>	<b>0</b>
<i>Endeudamiento Neto</i>	<i>0</i>	<i>0</i>
Interno	0	0
Externo	0	0
Otros Orígenes de Financiamiento	0	0
<b>Aplicación</b>	<b>0</b>	<b>0</b>
<i>Servicios de la Deuda</i>	<i>0</i>	<i>0</i>
Interno	0	0
Externo	0	0
Otras Aplicaciones de Financiamiento	0	0
<b>Flujos Netos de Efectivo por Actividades de Financiamiento</b>	<b>0</b>	<b>0</b>
<b>Incremento/Disminución Neta en el Efectivo y Equivalentes al Efectivo</b>	<b>4,562</b>	<b>412,620</b>
Efectivo y Equivalentes al Efectivo al Inicio del Ejercicio	453,386	40,766
Efectivo y Equivalentes al Efectivo al Final del Ejercicio	457,948	453,386

Bajo protesta de decir verdad declaramos que los Estados Financieros y sus Notas son razonablemente correctos y responsabilidad del emisor.

DIRECTOR ADMINISTRATIVO

C. JONATHAN ROJAS MAGNÉ



COORDINADOR ESTATAL

C. LUCAS ALBERTO MAZA SÁNCHEZ

**OAXACA**  
 GOBIERNO DEL ESTADO  
**PROTECCIÓN CIVIL  
 Y GESTIÓN DE  
 RIESGOS**

COORDINACIÓN ESTATAL DE  
 PROTECCIÓN CIVIL Y  
 GESTIÓN DE RIESGOS  
 2022 - 2028

Gobierno del Estado de Oaxaca  
 UR: 520 - COORDINACIÓN ESTATAL DE PROTECCIÓN CIVIL Y GESTIÓN DE RIESGOS  
 Estado Analítico del Activo  
 Del 1º de enero al 31 de diciembre de 2025  
 (Cifras en Pesos)



DESCRIPCIÓN	SALDO	CARGOS DEL	ABONOS DEL	SALDO	VARIACIÓN
	INICIAL	PERIODO	PERIODO	FINAL	DEL PERIODO
ACTIVO	8,257,138	49,519,923	52,051,278	5,725,783	-2,531,355
<b>ACTIVO CIRCULANTE</b>	<b>5,668,342</b>	<b>48,543,496</b>	<b>51,786,851</b>	<b>2,424,987</b>	<b>-3,243,356</b>
EFFECTIVO Y EQUIVALENTES	453,386	27,060,629	27,056,067	457,948	4,562
DERECHOS A RECIBIR EFECTIVO O EQUIVALENTES	5,214,956	21,482,866	24,730,784	1,967,038	-3,247,918
DERECHOS A RECIBIR BIENES O SERVICIOS	0	0	0	0	0
INVENTARIOS	0	0	0	0	0
ALMACENES	0	0	0	0	0
ESTIMACIÓN POR PÉRDIDA O DETERIORO DE ACTIVOS CIRCULANTES	0	0	0	0	0
OTROS ACTIVOS CIRCULANTES	0	0	0	0	0
<b>ACTIVO NO CIRCULANTE</b>	<b>2,588,796</b>	<b>976,428</b>	<b>264,427</b>	<b>3,300,797</b>	<b>712,001</b>
INVERSIONES FINANCIERAS A LARGO PLAZO	0	0	0	0	0
DERECHOS A RECIBIR EFECTIVO O EQUIVALENTES A LARGO PLAZO	0	0	0	0	0
BIENES INMUEBLES, INFRAESTRUCTURA Y CONSTRUCCIONES EN PROCESO	0	0	0	0	0
BIENES MUEBLES	7,525,440	976,428	46,157	8,455,710	930,271
ACTIVOS INTANGIBLES	0	0	0	0	0
DEPRECIACIÓN, DETERIORO Y AMORTIZACIÓN ACUMULADA DE BIENES	-4,936,644	0	218,270	-5,154,914	-218,270
ACTIVOS DIFERIDOS	0	0	0	0	0
ESTIMACIÓN POR PÉRDIDA O DETERIORO DE ACTIVOS NO CIRCULANTES	0	0	0	0	0
OTROS ACTIVOS NO CIRCULANTES	0	0	0	0	0

Bajo protesta de decir verdad declaramos que los Estados Financieros y sus notas, son razonablemente correctos y son responsabilidad del emisor.

DIRECTOR ADMINISTRATIVO

JONATHAN ROJAS MAGNO



**OAXACA**  
 GOBIERNO DEL ESTADO  
 PROTECCIÓN CIVIL  
 Y GESTIÓN DE  
 RIESGOS

COORDINACIÓN ESTATAL DE  
 PROTECCIÓN CIVIL Y  
 GESTIÓN DE RIESGOS

2021 - 2028  
 Página VI

COORDINADOR ESTATAL

MANUEL ALBERTO MAZA SANCHEZ

Gobierno del Estado de Oaxaca  
 UR: 520 - COORDINACIÓN ESTATAL DE PROTECCIÓN CIVIL Y GESTIÓN DE RIESGOS  
 Estado Analítico de la Deuda y Otros Pasivos  
 Del 1° de enero al 31 de diciembre de 2025  
 (Cifras en Pesos)



Denominación de las Deudas	Moneda de Contratación	Institución o País Acreedor	Saldo Inicial del Periodo	Saldo Final del Periodo
<b>DEUDA PÚBLICA</b>				
<b>Corto Plazo</b>				
<b>Deuda Interna</b>				
Instituciones de Crédito	PESOS	MEXICO	0.00	0.00
Titulos y Valores	PESOS	MEXICO	0.00	0.00
Arrendamientos Financieros	PESOS	MEXICO	0.00	0.00
<b>Deuda Externa</b>				
Organismos Financieros Internacionales	PESOS	MEXICO	0.00	0.00
Deuda Bilateral	PESOS	MEXICO	0.00	0.00
Titulos y Valores	PESOS	MEXICO	0.00	0.00
Arrendamientos Financieros	PESOS	MEXICO	0.00	0.00
<b>Subtotal de Deuda Pública a Corto Plazo</b>	<b>PESOS</b>	<b>MEXICO</b>	<b>0.00</b>	<b>0.00</b>
<b>Largo Plazo</b>				
<b>Deuda Interna</b>				
Instituciones de Crédito	PESOS	MEXICO	0.00	0.00
Titulos y Valores	PESOS	MEXICO	0.00	0.00
Arrendamientos Financieros	PESOS	MEXICO	0.00	0.00
<b>Deuda Externa</b>				
Organismos Financieros Internacionales	PESOS	MEXICO	0.00	0.00
Deuda Bilateral	PESOS	MEXICO	0.00	0.00
Titulos y Valores	PESOS	MEXICO	0.00	0.00
Arrendamientos Financieros	PESOS	MEXICO	0.00	0.00
<b>Subtotal de Deuda Pública a Largo Plazo</b>	<b>PESOS</b>	<b>MEXICO</b>	<b>0.00</b>	<b>0.00</b>
<b>Total de Otros Pasivos</b>			<b>5,668,342.31</b>	<b>2,424,986.55</b>
<b>Total de Deuda Pública y Otros Pasivos</b>			<b>5,668,342.31</b>	<b>2,424,986.55</b>

Bajo protesta de decir verdad declaramos que los Estados Financieros y sus notas, son razonablemente correctos y son responsabilidad del emisor.

DIRECTOR ADMINISTRATIVO

JONATHAN ROJAS MACÍO



**OAXACA**  
 GOBIERNO DEL ESTADO  
 PROTECCIÓN CIVIL  
 Y GESTIÓN DE  
 RIESGOS

COORDINACIÓN ESTATAL DE  
 PROTECCIÓN CIVIL Y  
 GESTIÓN DE RIESGOS  
 2022 - 2028

COORDINADOR ESTATAL

MANUEL ALBERTO MAZA SANCHEZ



GOBIERNO DEL ESTADO  
DE OAXACA



**PROTECCIÓN CIVIL**  
COORDINACIÓN ESTATAL DE PROTECCIÓN CIVIL  
Y GESTIÓN DE RIESGOS

## INFORME SOBRE PASIVOS CONTINGENTES

A la fecha del presente informe financiero correspondiente al periodo comprendido del 1 de enero al 31 de diciembre 2025, no se cuenta con información relativa a la existencia de pasivos contingentes en esta Coordinación Estatal de Protección Civil y Gestión de Riesgos.



GOBIERNO DEL ESTADO  
DE OAXACA



**PROTECCIÓN CIVIL**  
COORDINACIÓN ESTATAL DE PROTECCIÓN CIVIL  
Y GESTIÓN DE RIESGOS

**“520 - COORDINACIÓN ESTATAL DE PROTECCIÓN CIVIL  
Y GESTIÓN DE RIESGOS”  
“CUENTA PÚBLICA DEL ESTADO DE OAXACA DEL EJERCICIO FISCAL  
2025,”  
(PESOS)**

**NOTAS DE GESTIÓN ADMINISTRATIVA**

**Introducción**

Los estados Financieros de los entes públicos, proveen de información financiera a los principales usuarios de la misma, al Congreso y a los ciudadanos.

El objetivo del presente documento es la revelación del contexto y de los aspectos económicos-financieros más relevantes que influyeron en las decisiones del período: 01 de enero al 31 de diciembre de 2025 y deberán ser considerados en la elaboración de los estados financieros para la mayor comprensión de los mismos y sus particulares.

De esta manera, se informa y explica la respuesta del gobierno a las condiciones relacionadas con la información financiera de cada periodo de gestión: además, de exponer aquellas políticas que podrían afectar la toma de decisiones en períodos posteriores.

La Coordinación Estatal de protección civil es una institución sectorizada a la Secretaría de Seguridad Pública y Protección Ciudadana, con la cual se auxilia para el cumplimiento de las atribuciones legales y reglamentarias, en la Dirección General de Protección Civil, en la Dirección General del Fondo de desastres Naturales y en el Centro Nacional de Prevención de Desastres.

Dicha Coordinación en el ámbito de su competencia participa en la integración, coordinación y supervisión del Sistema Nacional de Protección Civil para apoyar en la prevención, seguridad, auxilio y mitigación de los efectos de los desastres y la rehabilitación de la población y su entorno, con lo cual contribuye a solventar los riesgos y amenazas de la seguridad nacional por todo ello es muy importante el trabajo que realiza la Coordinación así como el presupuesto que se le asigna porque todo ello hace la diferencia entre salvar o perder una o más vidas

**Autorización e Historia**

A partir del sismo del 19 de septiembre de 1985, que devasto la ciudad de México, las autoridades federales crean la Comisión Nacional de Reconstrucción el 9 de octubre de 1985, de donde surge el Comité de Seguridad Civil, que sentarían las bases para el establecimiento del Sistema Nacional de Protección Civil publicado en el diario oficial de la federación de fecha 6 de mayo de 1986 como una dependencia de la Secretaría de Gobernación. El objetivo fue sencillo pero fundamental: Salvar vidas de los ciudadanos en caso de contingencias por fenómenos naturales o propiciados por el hombre.

Es hasta 1989, que el Gobierno del Estado de Oaxaca, crea la Unidad Estatal de Protección Civil, quien fue la encargada desde esa fecha de promover la cultura de Protección Civil, fomentando sobre todo la preparación para la atención y respuesta ante las emergencias,



GOBIERNO DEL ESTADO  
DE OAXACA



**PROTECCIÓN CIVIL**  
COORDINACIÓN ESTATAL DE PROTECCIÓN CIVIL  
Y GESTIÓN DE RIESGOS

más que un enfoque preventivo. En el año 2009 la Unidad de Protección Civil, es elevada al rango de Instituto, con lo cual administrativamente adquiere cierta autonomía.

En el Periódico Oficial de fecha 22 de abril del 2015 se crea la Coordinación Estatal de Protección Civil de Oaxaca, como organismo público descentralizado, con personalidad jurídica y patrimonio propio, sectorizado a la Secretaría General de Gobierno, tendrá a su cargo la organización, coordinación y operación del Sistema Estatal de Protección Civil.

El 20 de mayo de 2024 el Periódico Oficial del Estado de Oaxaca emite un Acuerdo de Sectorización de las Entidades Paraestatales de la Administración Pública Estatal. En su artículo 4 inciso A fracción B menciona lo siguiente: La Secretaría de Seguridad Pública y Protección Ciudadana agrupa a la Coordinación Estatal de Protección Civil y Gestión de Riesgos.

El 25 de marzo de 2025 se emite un Decreto en donde se reitera la Sectorización de la Coordinación Estatal de Protección Civil y Gestión de Riesgos a la Secretaría de Seguridad Pública y Protección Ciudadana, de igual modo se reiteran los derechos del personal de base que continuarán rigiéndose al apartado "B" del artículo 123 de la Constitución Política de los Estados Unidos Mexicanos y para el personal de confianza, mandos medios y superiores deberán iniciar los procedimientos pertinentes para afiliarlos al régimen de seguridad social del Instituto Mexicano del Seguro Social.

El 12 de abril del año 2025 se emite el Decreto Numero 623.- Mediante el cual se reforma la fracción LXIX del artículo 4; el artículo 22; el primer párrafo, las fracciones I y III, y los numerales 1 y 2 del inciso B) del artículo 33; y se adiciona el numeral 10 al artículo 33; las fracciones LVIII y LIX recorriéndose la subsecuente al artículo 35 y el artículo 36 bis, todos de la Ley de Protección Civil y Gestión de Riesgos de Desastres para el Estado de Oaxaca.

El 14 de junio del año 2025 se emite un decreto mediante el cual reforma las fracciones XII Bis al Artículo 35, de la Ley de Protección Civil y Gestión de Riesgos de desastres para el Estado de Oaxaca.

## **Panorama Económico y Financiero**

Referente al presupuesto asignado a la Coordinación Estatal de Protección Civil y Gestión de Riesgos para el ejercicio fiscal 2025 fue por un importe de \$170,930,842.78 (Ciento setenta millones novecientos treinta mil ochocientos cuarenta y dos pesos 78/100 M.N.), mediante oficio núm. SF/OS/1571/20 con fecha de 17 de diciembre del 2024.

## **Organización y Objeto Social**

- a) El objetivo de esta Coordinación es: Investigar, monitorear y dar seguimiento a aquellos fenómenos perturbadores que puedan ocasionar un desastre, esperando recomendaciones, a través de dictámenes técnicos en materia de Protección Civil para prevenir, mitigar, y preparar a la población ante los efectos adversos del impacto de un fenómeno en las personas, sus bienes y el entorno.
- b) La Coordinación Estatal de Protección Civil es la dependencia responsable de dirigir los mecanismos y políticas de prevención y atención de los riesgos, los desastres y las crisis consecuentes, mediante la adecuada planeación y la aplicación de los subprogramas de prevención, auxilio y recuperación de la



GOBIERNO DEL ESTADO  
DE OAXACA



**PROTECCIÓN CIVIL**  
COORDINACIÓN ESTATAL DE PROTECCIÓN CIVIL  
Y GESTIÓN DE RIESGOS

población y de su entorno, incorporando la participación activa de la ciudadanía, tanto en lo individual como en lo colectivo.

Dentro de las actividades que realiza la coordinación se destacan investigaciones y proyectos de carácter técnico-científico que permiten conocer mejor el comportamiento de los fenómenos perturbadores que afectan al Estado, se diseñan y mejoran los planes de prevención, se monitorean los fenómenos recurrentes como las lluvias, ciclones tropicales y la actividad sísmica, se trabaja para hacer más efectiva la coordinación interinstitucional para fomentar la cultura de la prevención y también responder de manera efectiva ante una emergencia. Además de difundir, mediante los medios idóneos, a las autoridades correspondientes y a la población en general, avisos y boletines informativos en casos de emergencia o desastre, así como toda aquella información que permita la generación, desarrollo y consolidación de una cultura de prevención.

- c) Ejercicio fiscal: 2025
- d) La Coordinación Estatal de Protección Civil está regida por la Ley General de Protección Civil publicada en el diario oficial de la federación el 6 de junio de 2012.
- e) Consideraciones Fiscales  
La Coordinación está dada de alta en la Secretaría de Hacienda y Crédito Público como persona moral con fines no lucrativos a partir de la fecha 14 de septiembre de 2009.  
En el mes de agosto de 2016 se realizó la actualización de la situación fiscal como Coordinación Estatal de Protección Civil de Oaxaca  
De igual forma en el mes de enero del 2023 cambia su razón social a Coordinación Estatal de Protección Civil y Gestión de Riesgos, y en el mes de agosto el domicilio fiscal, misma que tiene las siguientes obligaciones:
  - Declaración Informativa mensual de Proveedores.
  - Declaración mensual de Impuesto Sobre Sueldos y Salarios
  - Declaración mensual de Ingresos Asimilados a salarios.

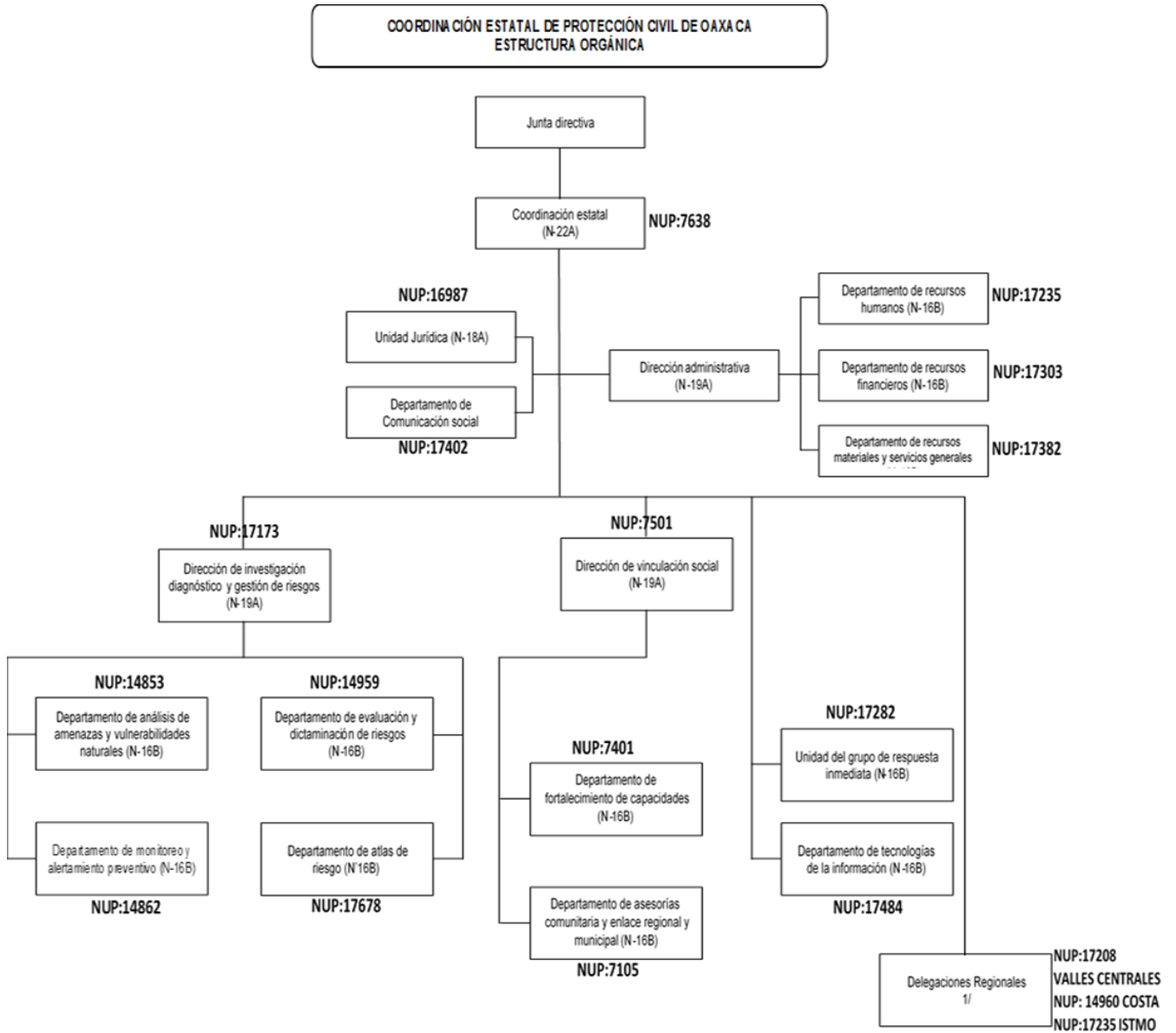


GOBIERNO DEL ESTADO  
DE OAXACA



**PROTECCIÓN CIVIL**  
COORDINACIÓN ESTATAL DE PROTECCIÓN CIVIL  
Y GESTIÓN DE RIESGOS

f) Estructura organizacional básica:





- g) Fideicomisos de los cuales es fideicomitente o fideicomisario, y contratos análogos, incluyendo mandatos de los cuales es parte: La entidad no realiza fideicomisos.

## **Bases de Preparación de los Estados Financieros**

- a) Los Estados Financieros y la información emanada de la contabilidad se sujeta a criterios de confiabilidad, relevancia, comprensibilidad y de comparación, así como a otros atributos asociados a cada uno de ellos, como oportunidad, veracidad, representatividad, objetividad, suficiencia, posibilidad de predicción e importancia relativa, con el fin de alcanzar la modernización y armonización que la Ley General de Contabilidad Gubernamental, así como los lineamientos que emite el Consejo de Armonización Contable (CONAC).
- b) Los Estados Financieros están apegados a las Normas de Información Financiera, Ley General de Contabilidad Gubernamental, Marco Conceptual de Contabilidad Gubernamental, Manual de Contabilidad Gubernamental y Medidas de Racionalidad, Disciplina y Eficiencia del Gasto Público.  
En la elaboración de los estados financieros se consideró como base para el reconocimiento de los activos el valor razonable de mercado debido a que no se contaba con las facturas de los muebles de bajo costo, en los muebles como equipo de transporte y maquinaria se tomaron a costo histórico.
- c) Postulados básicos de la Contabilidad Gubernamental  
En los registros contables se elaboran de postulados básicos para su correcto registro.
- I. Sustancia económica
  - II. Entes públicos
  - III. Existencia permanente
  - IV. Revelación suficiente
  - V. Importancia relativa
  - VI. Registro e integración presupuestaria
  - VII. Consolidación de la información financiera
  - VIII. Devengo Contable
  - IX. Valuación
  - X. Dualidad económica
  - XI. Consistencia
- d) Normatividad supletoria. Las permitidas por la Normatividad del CONAC  
Manual de contabilidad Gubernamental  
Acuerdo por el que se emite el Marco Conceptual de la Contabilidad Gubernamental  
Acuerdo por el que se emiten los Postulados Básicos de la Contabilidad Gubernamental
- e) Los registros se efectúan considerando la base acumulativa para la integración de la información presupuestaria y contable. La contabilización de las transacciones de gasto se hace conforme a la fecha de su realización independientemente de la de su pago y la del ingreso se registra cuando existe jurídicamente el derecho de cobro. El sistema facilita el reconocimiento de las operaciones de ingresos, gastos, activos, pasivos y patrimoniales.



GOBIERNO DEL ESTADO  
DE OAXACA



**PROTECCIÓN CIVIL**  
COORDINACIÓN ESTATAL DE PROTECCIÓN CIVIL  
Y GESTIÓN DE RIESGOS

## Políticas de Contabilidad Significativas

a) Actualización: El registro de la contabilidad se realizó en base a los lineamientos establecidos por el CONAC.

b) Informar sobre la realización de operaciones en el extranjero y de sus efectos en la información financiera gubernamental:

Durante el periodo del 01 de enero al 31 de diciembre de 2025, no se realizaron operaciones en Moneda Extranjera, derivado a que la Coordinación Estatal de Protección Civil y Gestión de Riesgos únicamente recibe participaciones a entidades federativas.

c) Método de evaluación de la inversión en acciones en el Sector Paraestatal.

No procede, debido a que la Coordinación Estatal de Protección Civil y Gestión de Riesgos es un organismo normativo, consultivo, de investigación y respuesta a la población ante la ocurrencia de futuros eventos adversos, con base a los lineamientos del Sistema Nacional de Protección Civil, cuya premisa fundamental es lograr la cultura de prevención y reducción de riesgos de desastres, por lo que no realiza inversión de acciones.

d) Sistema y método de valuación de inventarios.

El CONAC ha emitido las normas para la valoración de los Activos y el patrimonio de los entes públicos, esta norma permite definir y estandarizar los conceptos básicos de valuación, contenidos en las normas particulares aplicables a los distintos elementos integrantes de los estados Financieros.

e) Beneficios a empleados:

No se tienen reservas para beneficios futuros de los empleados, más que las contempladas anualmente en el presupuesto de egresos del ejercicio presente, así como las consideradas en la Ley de Disciplina Financiera.

f) Provisiones:

Las provisiones del 01 de enero al 31 de diciembre de 2025. Las provisiones corresponden a CLC' s pendientes por ministrar por parte del Secretaría de Finanzas del Gobierno del Estado de Oaxaca, en términos de la normatividad aplicable.

g) Reservas:

NO se cuenta con Reservas debido a que únicamente se ejerce el presupuesto de egresos aprobado para el ejercicio fiscal presente.

h) Cambios en políticas contables y corrección de errores junto con la revelación de los efectos que se tendrá en la información financiera del ente público, ya sea retrospectivos o prospectivos.



GOBIERNO DEL ESTADO  
DE OAXACA



**PROTECCIÓN CIVIL**  
COORDINACIÓN ESTATAL DE PROTECCIÓN CIVIL  
Y GESTIÓN DE RIESGOS

- i) Reclasificaciones: Durante este periodo se han realizado reclasificaciones de una cuenta a otra por que en su momento no se contaba con la cuenta contable presupuestal.
- j) Depuración y Cancelación de saldos:

Las depuraciones y cancelaciones de saldos se realizaron cada mes en diferentes cuentas contables durante el periodo comprendido.

### **Posición en Moneda Extranjera y Protección por Riesgo Cambiario**

- a) Activos en moneda extranjera:

No procede, debido a que la coordinación Estatal de Protección Civil y Gestión de Riesgos, únicamente recibe ingresos por participaciones a entidades federativas y dentro de sus funciones está la de organizar, coordinar y operar las medidas y acciones de prevención, capacitación y adiestramiento, impulsando de esta manera la gestión integral del riesgo y en su caso mitigar los daños y afectaciones ante la ocurrencia de emergencias o desastres, disminuyendo las condiciones de vulnerabilidad en la sociedad.
- b) Pasivos en moneda extranjera:

No se tienen Pasivos en moneda extranjera debido a que dentro de sus funciones la Coordinación está la de organizar, coordinar y operar las medidas y acciones de prevención, capacitación y adiestramiento, impulsando de esta manera la gestión integral del riesgo y en su caso mitigar los daños y afectaciones ante la ocurrencia de emergencias o desastres, disminuyendo las condiciones de vulnerabilidad en la sociedad.
- c) Posición en moneda extranjera:

No procede, debido a que dentro de sus funciones la Coordinación Estatal de Protección Civil organiza, coordina y opera las medidas y acciones de prevención, capacitación y adiestramiento, impulsando de esta manera la gestión integral del riesgo y en su caso mitigar los daños y afectaciones ante la ocurrencia de emergencias o desastres, disminuyendo las condiciones de vulnerabilidad en la sociedad.
- d) Tipo de cambio:

No es aplicable, ya que únicamente recibe recursos en moneda nacional y dentro de sus funciones está la de promover la cultura de prevención de riesgos de desastres y corresponsabilidad social en las tareas de protección civil, sensibilizar y dar seguimiento a los procesos de transversalización de la prevención en las inversiones, proyectos, programas, leyes y demás instrumentos privados, sociales y públicos de desarrollo dentro del Estado.
- e) Equivalente en moneda nacional:

Durante el periodo no realizó la Coordinación Estatal de Protección Civil y Gestión de Riesgos acciones equivalentes en moneda nacional.



GOBIERNO DEL ESTADO  
DE OAXACA



**PROTECCIÓN CIVIL**  
COORDINACIÓN ESTATAL DE PROTECCIÓN CIVIL  
Y GESTIÓN DE RIESGOS

## Reporte Analítico del Activo

a) Vida útil o porcentajes de depreciación, deterioro o amortización utilizados en los diferentes tipos de activos:

En el mes de diciembre de 2025 se realizaron los registros de las Depreciaciones de Bienes Muebles e Inmuebles de acuerdo al reporte emitido por el Sistema de Inventarios Integral de Oaxaca (SIIO), que corresponde al segundo semestre del ejercicio 2025.

En relación a los vehículos ya fueron depreciados en su totalidad, ya cumplieron el ciclo de vida útil de acuerdo a los parámetros de estimación de vida útil según la normatividad del CONAC.

b) Cambios en el porcentaje de depreciación o valor residual de los activos:  
Las depreciaciones contables serán de manera semestral para cada Ejercicio fiscal.

c) Importe de los gastos conceptualizados en el ejercicio, tanto financieros como de investigación y desarrollo:

Durante el periodo no se realizaron erogaciones financieras de investigación ni de desarrollo.

d) Riesgos por tipo de cambio o tipo de interés de las inversiones financieras:  
No es procedente, ya que durante el periodo no se realizaron inversiones financieras, por lo cual no generaron intereses ni tipo de cambio.

e) Valor activado en el ejercicio de los bienes construidos por la entidad:

Los bienes de la entidad se reconocen dentro de su Activo No Circulante de su costo histórico, de conformidad con el artículo 29 de la Ley General de Contabilidad Gubernamental.

f) Otras circunstancias de carácter significativo que afecten el activo, tales como bienes en garantía, señalados en embargos, litigios, títulos de inversiones, entregados en garantías, baja significativa del valor de inversiones financieras, etc.:

No es factible ya que durante el periodo la Coordinación sus activos no están en garantía, ni embargados, ni en proceso de litigio, que se hayan dado de baja por inversiones financieras, etc.

g) Desmantelamiento de Activos, procedimientos, implicaciones, efectos contables:

No es factible ya que en el periodo no existió desmantelamiento, procedimientos, implicaciones y efectos contables en los activos de la Coordinación Estatal de Protección Civil y Gestión de Riesgos.

h) Administración de activos; planeación con el objetivo de que el ente los utilice de manera más efectiva:

Se utilizan los activos con la operación y mantenimiento óptimo.



GOBIERNO DEL ESTADO  
DE OAXACA



**PROTECCIÓN CIVIL**  
COORDINACIÓN ESTATAL DE PROTECCIÓN CIVIL  
Y GESTIÓN DE RIESGOS

Adicionalmente, se deben incluir las explicaciones de las principales variaciones en el activo, como sigue:

a) Inversiones en valores:

La Coordinación Estatal de Protección Civil y Gestión de Riesgos no cuenta con inversiones en valores

b) Patrimonio de Organismos descentralizados

La Coordinación Estatal de Protección Civil y Gestión de Riesgos no cuenta con Presupuesto Indirecto.

c) Inversiones en empresas de participación mayoritaria:

La Coordinación Estatal de Protección Civil y Gestión de Riesgos No cuenta con inversión en este tipo de empresas.

d) Inversiones en empresas de participación minoritaria:

La Coordinación Estatal de Protección Civil y Gestión de Riesgos No cuenta con inversión en este tipo de empresas.

### **Fideicomisos, Mandatos y Análogos**

a) Por ramo administrativo que los reporta:

No procede, ya que no se cuenta con dichos instrumentos.

b) Enlistar los de mayor monto de disponibilidad, relacionando aquellos que conforman el 80% de las disponibilidades:

No procede ya que no se cuenta con dichos instrumentos.

### **Reporte de la Recaudación**

a) Análisis del comportamiento de la recaudación correspondiente al ente público o cualquier tipo de ingreso, de forma separada los ingresos locales de los federales:

La Coordinación Estatal de Protección Civil y Gestión de Riesgos no realiza acciones de recaudación, las cuales son realizadas por la Secretaría de Finanzas del Gobierno del Estado de Oaxaca, de conformidad a la normatividad aplicable.

b) Proyección de la recaudación e ingresos en el mediano plazo:

La Coordinación Estatal de Protección Civil y Gestión de Riesgos no realiza acciones de recaudación de ingresos de conformidad con la normatividad vigente.



GOBIERNO DEL ESTADO  
DE OAXACA



**PROTECCIÓN CIVIL**  
COORDINACIÓN ESTATAL DE PROTECCIÓN CIVIL  
Y GESTIÓN DE RIESGOS

## Información sobre la Deuda y el Reporte Analítico de la Deuda

a) Utilizar al menos los siguientes indicadores: Deuda respecto al PIB y deuda respecto a la recaudación tomando, como mínimo, un periodo igual o menor a 5 años.

No es factible, ya que la Coordinación Estatal de Protección Civil y Gestión de Riesgos no puede adquirir deuda pública y no realiza acciones de recaudación.

b) Información de manera agrupada por tipo de valor gubernamental o instrumento financiero en la que se considere intereses, comisiones, tasa, perfil de vencimiento y otros gastos de la deuda.

No es procedente, ya que no se cuentan con estos instrumentos.

## Calificaciones otorgadas

No se cuenta con calificaciones otorgadas o certificaciones.

## Proceso de Mejora

a) Principales Políticas de control interno:

Para el desarrollo de los programas deberá ser a mediano plazo y estarían basados en cuatro estrategias funcionales y cinco aspectos organizacionales, con objetivos operaciones, actividades, participantes, costos y evaluación sin reducción del presupuesto para obtener una eficiente atención médica y realizar la capacitación y sensibilización del programa Gestion Integral de Riesgos y Proteccion Civil.

b) Medidas de desempeño financiero, metas y alcance:

Racionar el uso de los recursos, para alcanzar el cumplimiento de las funciones para el ejercicio completo.

## Información por Segmentos

Toda la información del Ente, está procesada y se encuentra disponible por Unidad Responsable de realizar las funciones propias.

## Eventos Posteriores al Cierre

El ente público no tiene hechos ocurridos en el periodo posterior al que informa, que proporcionen mayor evidencia sobre eventos que le afectan económicamente y que no se conocían a la fecha de cierre.

## Partes Relacionadas

No existen partes relacionadas que pudieran ejercer influencia significativa sobre la toma de decisiones financieras y operativas.



## Responsabilidad sobre la Presentación Razonable de la Información Contable

La información Financiera de esta Coordinación Estatal de Protección Civil del Estado de Oaxaca, fue autorizada para su emisión el día 19 de febrero del presente año, por el Lic. Manuel Alberto Maza Sánchez en su carácter de Coordinador Estatal de Protección Civil y Gestión de Riesgos.

### NOTAS DE DESGLOSE

#### NOTAS AL ESTADO DE ACTIVIDADES

Muestra el resultado de las operaciones de la entidad correspondiente al periodo del 01 de enero al 31 de diciembre de 2025 integrado de la siguiente forma:

CUENTAS	ENERO-DICIEMBRE 2025	ENERO- DICIEMBRE 2024
<b>INGRESOS Y OTROS BENEFICIOS</b>		
PARTICIPACIONES, APORTACIONES, CONVENIOS, INCENTIVOS DERIVADOS DE LA COLABORACIÓN FISCAL Y FONDOS DISTINTOS DE APORTACIONES	0	0
TRANSFERENCIAS, ASIGNACIONES, SUBSIDIOS Y SUBVENCIONES Y PENSIONES Y JUBILACIONES	381,651,999	166,535,333
<b>TOTAL DE INGRESOS Y OTROS BENEFICIOS</b>	<b>381,651,999</b>	<b>166,535,333</b>
<b>GASTOS Y OTRAS PERDIDAS</b>		
TRANSFERENCIAS INTERNAS Y ASIGNACIONES AL SECTOR PUBLICO	320,490,211	161,558,968
AYUDAS SOCIALES	59,518,206	2,699,995
PENSIONES Y JUBILACIONES	1,643,582	2,243,870
<b>OTROS GASTOS Y PÉRDIDAS EXTRAORDINARIAS</b>	<b>218,270</b>	<b>226,186</b>
<b>TOTAL DE GASTOS Y OTRAS PERDIDAS</b>	<b>381,870,269</b>	<b>166,729,018</b>
<b>AHORRO/DESAHORRO NETO DEL EJERCICIO</b>	<b>-218,270</b>	<b>-193,686</b>

Durante el periodo 01 de enero-al 31 de diciembre 2025, existe un desahorro de \$218,270 (Doscientos dieciocho mil, doscientos setenta pesos 00/100 M.N.) que corresponde a las depreciaciones anuales de los bienes Muebles pertenecientes a la Coordinación Estatal de Protección y Gestión de Riesgos.

#### Ingresos y Otros Beneficios

Los ingresos corresponden a los recursos ministrados durante el periodo, por parte de la Secretaría de Finanzas, el cual asciende a un importe de \$381,651,999 (Trescientos ochenta



GOBIERNO DEL ESTADO  
DE OAXACA



**PROTECCIÓN CIVIL**  
COORDINACIÓN ESTATAL DE PROTECCIÓN CIVIL  
Y GESTIÓN DE RIESGOS

y uno millones seiscientos cincuenta y uno mil, novecientos noventa y nueve pesos 00/100) recursos que fueron comprometidos y devengados durante el periodo de enero a diciembre del ejercicio 2025 en el Sistema Estatal de Finanzas Públicas.

## **Gastos y Otras Pérdidas**

El rubro de Gastos y Otras Pérdidas, corresponden a lo devengado por la Entidad durante el periodo de enero a diciembre del Ejercicio 2025 por la cantidad de: \$381,870,269 (Trescientos ochenta y un millones ochocientos setenta mil, doscientos sesenta y nueve pesos 00/100 M.N.) integrado de la siguiente manera:

Transferencias, Asignaciones, Subsidios y Otras Ayudas.

- a) Transferencias Internas y Asignaciones al Sector Público, refleja un saldo de \$320,490,211 (Trescientos veinte millones cuatrocientos noventa mil, doscientos once pesos 00/100 M.N.) correspondiente a recursos que fueron comprometidos y devengados en los rubros de: Servicios personales, Materiales y Suministros, Servicios Generales durante el periodo del 01 de enero al 31 de diciembre de 2025.
- b) Ayudas Sociales refleja saldo de \$ 59,518,206 (Cincuenta y nueve millones quinientos dieciocho mil doscientos seis pesos 00/100 M.N.) este rubro corresponde a las ayudas sociales por desastres naturales y otros siniestros, durante el periodo del 01 de enero al 31 de diciembre de 2025.
- c) Pensiones y Jubilaciones, que refleja un saldo de \$1,643,582 (Un millón seiscientos cuarenta y tres mil quinientos ochenta y dos pesos 00/100 M.N.), que corresponde al fondo de pensiones de trabajadores sindicalizados y nombramiento confianza incorporados a esta Coordinación Estatal de Protección Civil y Gestión de Riesgos al 31 de diciembre de 2025.
- d) Estimaciones, Depreciaciones, Deteriores, Obsolescencia y Amortizaciones, refleja un saldo de \$218,270 (Doscientos dieciocho mil, doscientos setenta pesos 00/100 M.N.) que corresponde a las depreciaciones anuales de la Coordinación correspondiente al ejercicio 2025.



## NOTAS AL ESTADO DE SITUACIÓN FINANCIERA

### Activo

El estado de Situación Financiera tiene como propósito mostrar información relativa a los recursos y obligaciones de la entidad.

### ACTIVO

CUENTAS	ENERO- DICIEMBRE 2025	ENERO- DICIEMBRE 2024
<b>ACTIVO CIRCULANTE</b>		
Efectivo Equivalentes	457,948	453,386
Depósito en Garantía	0	0
Derechos a recibir efectivo y Esquemas	1,967,038	5,214,956
<b>Total de Activo Circulante</b>	<b>2,424,987</b>	<b>5,668,342</b>
Bienes Inmuebles	0	
Bienes Muebles	8,455,710	7,525,440
Depreciación, Deterioro y amortización Acumulada de Bienes e Intangibles	-5,154,914	-4,936,644
<b>Total de Activo no Circulante</b>	<b>3,300,797</b>	<b>2,588,796</b>
<b>TOTAL DE ACTIVOS</b>	<b>5,725,783</b>	<b>8,257,138</b>

### Efectivo y Equivalentes

El rubro de efectivo y equivalentes al 31 de diciembre del 2025 representa los recursos disponibles de la Entidad, saldo que se refleja en las siguientes cuentas bancarias:

La cuenta 012610001198207794 Fondo Rotatorio 2023 refleja \$29.29 (Veintinueve pesos 29/100 M.N.), saldo pendiente del ejercicio anterior, lo cual ya se encuentra en proceso de solventación.

La cuenta 012610001222138344 Fondo Revolvente 2024 refleja un saldo de \$4,121.58 (Cuatro mil ciento veintiún pesos 58/100 M.N.), lo cual ya se encuentra en proceso de solventación.

La cuenta 012610001222138506 Gastos de operación 2024 refleja un saldo de \$10,269.79 (Diez mil doscientos sesenta y nueve pesos 79/100 M.N.), lo cual ya se encuentra en proceso de solventación.

La cuenta 012610001243422592 Servicios personales 2025, el saldo reflejado es de \$ 412,622.56 (cuatrocientos doce mil seiscientos veintidós pesos 56/100 M.N.), que corresponde al Impuesto sobre sueldos y salarios del mes de diciembre de 2025 del personal de la modalidad de contrato confianza y mandos medios y superiores, además incluye la nómina de la segunda quincena de abril de 2025 del personal de base fallecido, el cual está pendiente la resolución del juicio de designación de beneficiarios, así como pago de la pensión alimenticia de la 2ª. Quincena de agosto de 2025 y de la 1ª Quincena de septiembre del personal de base.



GOBIERNO DEL ESTADO  
DE OAXACA



**PROTECCIÓN CIVIL**  
COORDINACIÓN ESTATAL DE PROTECCIÓN CIVIL  
Y GESTIÓN DE RIESGOS

La cuenta 012610001243425188 Gastos de operación 2025, tiene un saldo de \$ 22,383.71 (Veintidós mil trescientos ochenta y tres pesos 71/100 M.N.) que corresponden a pagos pendientes a proveedores, que se realizarán en el siguiente mes.

La cuenta 012610001243423724 Fondo rotatorio 2025, refleja un saldo de \$ 11,171.53 (Once mil ciento setenta y un pesos 53/100 M.N.), que corresponde a reintegros pendientes por realizar a la Secretaría de Finanzas

## **Derechos a recibir Efectivo y Equivalentes y Bienes o Servicios**

En el rubro de Derechos a recibir Efectivo y Equivalentes (Otros deudores diversos por cobrar a C.P) el saldo que se expresa en el Estado de Situación Financiera al 31 de diciembre 2025, corresponde a lo siguiente:

En la cuenta de Gastos por comprobar el saldo de \$ 248,767 (Doscientos cuarenta y ocho mil, setecientos sesenta y siete pesos 00/100 M.N.) que se componen de los importes del presente ejercicio por comprobar y de ejercicios anteriores correspondientes a las cuentas del personal de la administración anterior, de las cuales no comprobaron o no contaron con cobertura presupuestal para cubrir dichos gastos y de los cuales ya se han hecho de conocimiento de la Secretaría de Finanzas, así como de la Secretaría de Honestidad, Transparencia y Función Pública, ambas del Estado de Oaxaca.

En provisiones a terceros el saldo de \$ 764,917 (Setecientos sesenta y cuatro mil, novecientos diecisiete pesos 00/100 M.N.) que corresponde a las facturas pendientes de ejercer por las CLC´s que aún no han sido ministradas.

De igual modo también corresponde a la provisión de los créditos que fueron otorgados al personal de la Coordinación (Quirografario, Paquete de materiales, línea blanca, prestamos directos) del ejercicio 2023 de las cuales queda pendiente la generación de las clc´s para la elaboración de la orden de pago.

En relación a Otros deudores el saldo es de \$953,354 (Novecientos cincuenta y tres mil, trescientos cincuenta y cuatro pesos 00/100 M.N.) corresponde a ministraciones pendientes por parte de la Secretaría de Finanzas en contraparte del convenio con el Programa de las Naciones Unidas para el Desarrollo.

## **Inventarios**

En el rubro de Inventarios no se reporta cifras debido a la naturaleza por la que fue creada esta Coordinación Estatal de Protección Civil y Gestión de Riesgos.

## **Almacenes**

En el rubro de Almacenes no se reporta cifras debido a la naturaleza por la que fue creada esta Coordinación Estatal de Protección Civil y Gestión de Riesgos.

## **Inversiones Financieras**

En el rubro de Inversiones Financieras no se reporta cifras debido a la naturaleza por la que fue creada esta Coordinación Estatal de Protección Civil y Gestión de Riesgos.



## Bienes Muebles, Inmuebles e Intangibles

El rubro de Bienes Muebles de la Coordinación Estatal de Protección Civil y Gestión de Riesgos está integrado de la siguiente forma:

CUENTAS	ENERO- DICIEMBRE 2025	ENERO- DICIEMBRE 2024
Muebles de Oficina y Estantería	34,511	34,511
Muebles, Excepto de Oficina y Estantería	20,800	20,800
Equipo de Cómputo y Tecnologías de la Información	1,607,765	1,351,234
Equipos y Aparatos Audiovisuales	20,310	20,310
Cámaras Fotográficas y de Video	7,000	7,000
Equipo Médico y de Laboratorio	5,700	5,700
Vehículos y Equipo Terrestre	3,793,224	3,073,328
Embarcaciones	674,956	674,956
Maquinaria y Equipo de Construcción	170,821	175,716
Sistemas de Aire Acondicionado, Calefacción y de	38,700	38,700
Equipo de Comunicación y de Telecomunicación	81,603	81,603
Equipos de Generación Eléctrica, aparatos y accesorios eléctricos	5,120	46,382
Herramientas y Maquinas - herramientas	1,995,200	1,995,200
Otros activos	0	0
<b>TOTAL</b>	<b>8,455,710</b>	<b>7,525,440</b>

Al 31 de diciembre de 2025 el saldo en bienes muebles es de \$ 8,455,710 (Ocho millones cuatrocientos cincuenta y cinco mil setecientos diez pesos 00/100 M.N.)

### Estimaciones y Deterioros

En el rubro de Estimaciones y Deterioros no se reporta cifras debido a la naturaleza por la que fue creada esta Coordinación Estatal de Protección Civil y Gestión de Riesgos.

### Otros Activos

En el rubro de Otros Activos no se reporta cifras debido a la naturaleza por la que fue creada esta Coordinación Estatal de Protección Civil y Gestión de Riesgos.

### Pasivo

El saldo de este rubro del 01 de enero al 31 de diciembre de 2025 asciende a la cantidad de \$ 2,424,987 (Dos millones cuatrocientos veinticuatro mil novecientos ochenta y siete pesos 00/100 M.N.) que corresponden a los compromisos de pagos adquiridos al término del periodo con varios proveedores y prestadores de servicios por las adquisiciones de



bienes y contratación de servicios por pagar a corto plazo, detallándose de la siguiente forma:

### Cuentas y Documentos por pagar

CUENTAS	ENERO- DICIEMBRE 2025	ENERO- DICIEMBRE 2024
Cuentas por Pagar a corto plazo		
Otras Prestaciones Sociales y Económicas por pagar a CP	755,856	495,013
Deudas por Adquisición de Bienes y Contratación de Servicios por Pagar a CP	900,000	900,000
Transferencias Internas y Asignaciones al Sector Público	587,684	3,788,308
Retenciones de Impuestos por Pagar	94,809	346,329
Retenciones del Sistema de Seguridad Social	30,942	94,028
Otras Retenciones y Contribuciones por pagar	18,880	2,290
Fondos Rotatorios por pagar	0	98
Otras Cuentas por Pagar a corto plazo	36,815	42,273
<b>TOTAL</b>	<b>2,424,987</b>	<b>5,668,339</b>

### Fondos y Bienes de Terceros en Garantía y/o Administración

En el rubro de Bienes de Terceros en Garantía y/o Administración no se reporta cifras debido a la naturaleza por la que fue creada esta Coordinación Estatal de Protección Civil y Gestión de Riesgos.

### Provisiones

En el rubro de Provisiones no se reporta cifras debido a la naturaleza por la que fue creada esta Coordinación Estatal de Protección Civil y Gestión de Riesgos.

### Otros Pasivos

En el rubro de Otros Pasivos no se reporta cifras.



## NOTAS AL ESTADO DE VARIACIÓN EN LA HACIENDA PÚBLICA

El apartado de Hacienda Pública/Patrimonio Generado, en el periodo del 01 de enero al 31 de diciembre de 2025 asciende a la cantidad de \$1,900,890 integrándose de la siguiente manera:

RUBRO	VARIACIONES
Hacienda Pública/Patrimonio Neto Final del Ejercicio 2024	423,479
Resultados de Ejercicios Anteriores	2,028,789
Rectificaciones de Ejercicios Anteriores	90,371
<b>Saldo Neto en la Hacienda Pública/Patrimonio 2025</b>	<b>3,300,797</b>
<b>Resultado del Ejercicio (Ahorro/Desahorro)</b>	<b>-218,270</b>

## NOTAS AL ESTADO DE FLUJOS DE EFECTIVO

1. Análisis de saldo en la cuenta de Efectivo y Equivalentes:

Efectivo y equivalentes		
Concepto	Enero-Diciembre 2025	Enero-Diciembre 2024
Efectivo	0	0
Bancos/tesorería	0	0
Bancos/dependencias y otros	457,948	453,386
Inversiones temporales (hasta 3 meses)	0	0
Fondos con afectación específica	0	0
Depósitos de fondos de terceros en garantía y/o administración	0	0
Otros efectivos y equivalentes	0	0
<b>Total</b>	<b>457,948</b>	<b>453,386</b>



GOBIERNO DEL ESTADO  
DE OAXACA



**PROTECCIÓN CIVIL**  
COORDINACIÓN ESTATAL DE PROTECCIÓN CIVIL  
Y GESTIÓN DE RIESGOS

2. Conciliación de los Flujos de Efectivo Netos de las Actividades de Operación y la cuenta de Ahorro/Desarrollo antes de Rubros Extraordinarios.

CONCEPTO	Enero-Diciembre 2025
<b>Resultados del Ejercicio Ahorro/Desahorro</b>	<b>-218,270</b>
Movimientos de partida (o rubros) que no afectan al efectivo	
Depreciación	218,270
Amortización	
Incrementos en las provisiones	
Incremento en inversiones producido por revaluación	
Ganancia/pérdida en venta de propiedad, planta y equipo	
Incremento en cuentas por cobrar	
Decremento en cuentas por cobrar	3,247,915
Decremento en cuentas por pagar	3,243,353
<b>Flujos de Efectivo Netos de las Actividades de Operación</b>	<b>4,562</b>

Cuenta de la Hacienda Pública Estatal 2025



UR: 520 Coordinación Estatal de Protección Civil y Gestión de Riesgos

UE: 001 Coordinación Estatal de Protección Civil y Gestión de Riesgos

Conciliación entre los Ingresos Presupuestarios y Contables

Del 1 de Enero al 31 de diciembre de 2025

(Pesos)

<b>1. Total de Ingresos Presupuestarios</b>	<b>381,651,999</b>
<b>2. Más ingresos contables no presupuestarios</b>	<b>0</b>
Ingresos financieros	
Incremento por variación de Inventarios	
Disminución del exceso de estimaciones por pérdida o deterioro u obsolescencia	
Disminución del exceso por provisiones	
Otros Ingresos y beneficios varios	
Otros ingresos contables no presupuestarios	
<b>3. Menos ingresos presupuestarios no contables</b>	<b>0</b>
Aprovechamientos patrimoniales	
Ingresos derivados de financiamiento	
Otros ingresos presupuestarios no contables	0
<b>4. Ingresos contables (4=1+2-3)</b>	<b>381,651,999</b>

Cuenta de la Hacienda Pública Estatal 2025  
Gobierno del Estado de Oaxaca



UR: 520 Coordinación Estatal de Protección Civil y Gestión de Riesgos

UE: 001 Coordinación Estatal de Protección Civil y Gestión de Riesgos

Del 1 de Enero al 31 de diciembre de 2025

(Pesos)

<b>1. Total de Egresos Presupuestarios</b>	<b>381,651,999</b>
<b>2. Menos egresos presupuestarios no contables</b>	
Materias Primas y Materiales de Producción y Comercialización	
Materiales y Suministros	
Mobiliario y equipo de administración	
Mobiliario y equipo educacional y recreativo	
Equipo e instrumental médico y de laboratorio	
Vehículos y equipo de transporte	
Equipo de defensa y seguridad	
Maquinaria, otros equipos y herramientas	0
Activos biológicos	
Bienes inmuebles	
Activos intangibles	
Obra pública en Bienes de Dominio Público	
Obra pública en Bienes propios	
Acciones y participaciones de capital	
Compra de títulos y valores	
Concesión de Préstamos	
Inversiones en fideicomisos, mandatos y otros análogos	
Provisiones para contingencias y otras erogaciones especiales	
Amortización de la deuda pública	
Adeudos de ejercicios fiscales anteriores (ADEFAS)	
Otros Egresos Presupuestales No Contables	
<b>3. Más gastos contables no presupuestarios</b>	<b>218,270</b>
Estimaciones, depreciaciones, deterioros, obsolescencia y amortizaciones	218,270
Provisiones	
Disminución de inventarios	
Aumento por insuficiencia de estimaciones por pérdida o deterioro u obsolescencia	
Aumento por insuficiencia de provisiones	
Otros Gastos	
Otros Gastos Contables No Presupuestales	
<b>4. Egresos contables (4=1-2+3)</b>	<b>381,870,269</b>



## NOTAS DE MEMORIA (CUENTAS DE ORDEN)

Las Notas de Memoria contendrán la información sobre las Cuentas de Orden tanto contables como presupuestarias que se utilizan para registrar movimientos de valores que no afecten o modifiquen el Estado de Situación Financiera de la Coordinación Estatal de Protección Civil y Gestión de Riesgos; sin embargo, su incorporación es necesaria con fines de recordatorio, de control y en general sobre los aspectos administrativos, o bien, para consignar sus derechos o responsabilidades contingentes que puedan, o no presentarse en el futuro.

Para tal efecto, las cuentas que se manejan son las siguientes:

- a) Cuentas de Orden Contable
- b) Cuentas de Orden Presupuestarias

De estas últimas se desprenden las siguientes:

- a) Cuentas de ingresos
- b) Cuentas de egresos

### CUENTAS DE ORDEN PRESUPUESTARIAS DE INGRESOS

Concepto	2025
Ley de ingresos estimada	0
Ley de ingresos por ejecutar	0
Modificaciones a la ley de ingresos estimada	0
Ley de ingresos devengada	0
Ley de ingresos recaudada	0

Las cuentas de orden se utilizan para registrar movimientos de valores que no afecten o modifiquen el balance del ente contable, sin embargo, su incorporación en libros es necesaria con fines de recordatorio contable, de control y en general sobre los aspectos administrativos, o bien, para consignar sus derechos o responsabilidades contingentes que pueda o no, presentarse en el futuro; las cuentas que se manejan hacen referencias a las cuentas presupuestarias de egresos emitidas y autorizadas por el Consejo Nacional de Armonización Contable (CONAC), lo anterior para identificar los momentos contables.



GOBIERNO DEL ESTADO  
DE OAXACA



**PROTECCIÓN CIVIL**  
COORDINACIÓN ESTATAL DE PROTECCIÓN CIVIL  
Y GESTIÓN DE RIESGOS

**CUENTAS DE ORDEN PRESUPUESTARIAS DE EGRESOS**

<b>Concepto</b>	<b>Enero-Diciembre 2025</b>
Presupuesto de egresos aprobado	170,930,843
Presupuesto de egresos por ejercer	0.00
Modificaciones al presupuesto de egresos aprobado	210,721,157
Presupuesto de egresos comprometido	381,651,999
Presupuesto de egresos devengado	381,651,999
Presupuesto de egresos ejercido	381,651,999
Presupuesto de egresos pagado	381,306,872

Lugar, fecha y hora de emisión: Oaxaca de Juárez, Oax. A 19 de febrero del 2026.  
Bajo protesta de decir verdad declaro que los Estados Financieros y sus Notas, son razonablemente correctas y son responsabilidad del emisor.

C. JONATHAN ROJAS MAGNO

C. MANUEL ALBERTO MAZA

**OAXACA**

SANCHEZ

DIRECTOR ADMINISTRATIVO DEL ESTADO

COORDINADOR ESTATAL

PROTECCIÓN CIVIL  
Y GESTIÓN DE  
RIESGOS

COORDINACIÓN ESTATAL DE  
PROTECCIÓN CIVIL Y  
GESTIÓN DE RIESGOS  
2022 - 2026



GOBIERNO DEL ESTADO DE OAXACA

Gobierno del Estado de Oaxaca  
UR:520  
Estado Analítico de Ingresos  
Del 01 de Enero de 2025 al 31 de diciembre 2025  
(Cifras en Pesos)



**PROTECCIÓN CIVIL**  
COORDINACIÓN ESTATAL DE PROTECCIÓN CIVIL  
Y GESTIÓN DE RIESGOS

Rubro de Ingresos	Ingreso					Diferencia (6= 5 - 1)
	Estimado	Ampliaciones y Reducciones	Modificado	Devengado	Recaudado	
	(1)	(2)	(3= 1 + 2)	(4)	(5)	
Impuestos						0
Cuotas y Aportaciones de Seguridad Social						0
Contribuciones de Mejoras						0
Derechos						0
Productos						0
Aprovechamientos						0
Ingresos por Venta de Bienes, Prestación de Servicios y Otros Ingresos						0
Participaciones, Aportaciones, Convenios, Incentivos Derivados de la Colaboración Fiscal y Fondos Distintos de Aportaciones						0
Transferencias, Asignaciones, Subsidios y Subvenciones, y Pensiones y Jubilaciones	170,930,843	210,721,157	381,651,999	381,651,999	381,651,999	210,721,157
Ingresos Derivados de Financiamientos						0
<b>Total</b>	<b>170,930,843</b>	<b>210,721,157</b>	<b>381,651,999</b>	<b>381,651,999</b>	<b>381,651,999</b>	<b>210,721,157</b>
				<b>Ingresos excedentes</b>		<b>210,721,157</b>

Estado Analítico de Ingresos Por Fuente de Financiamiento	Ingreso					Diferencia (6= 5 - 1)
	Estimado	Ampliaciones y Reducciones	Modificado	Devengado	Recaudado	
	(1)	(2)	(3= 1 + 2)	(4)	(5)	
<b>Ingresos del Poder Ejecutivo Federal o Estatal y de los Municipios</b>	0	0	0	0	0	0
Impuestos						
Cuotas y Aportaciones de Seguridad Social						
Contribuciones de Mejoras						
Derechos						
Productos						
Aprovechamientos						
Participaciones, Aportaciones, Convenios, Incentivos Derivados de la Colaboración Fiscal y Fondos Distintos de Aportaciones						
Transferencias, Asignaciones, Subsidios y Subvenciones, y Pensiones y Jubilaciones						
<b>Ingresos de los Entes Públicos de los Poderes Legislativo y Judicial, de los Órganos Autónomos y del Sector Paraestatal o Paramunicipal, así como de las Empresas Productivas del Estado</b>	<b>170,930,843</b>	<b>210,721,157</b>	<b>381,651,999</b>	<b>381,651,999</b>	<b>381,651,999</b>	<b>210,721,157</b>
Cuotas y Aportaciones de Seguridad Social						
Productos						
Ingresos por Venta de Bienes, Prestación de Servicios y Otros Ingresos						
Transferencias, Asignaciones, Subsidios y Subvenciones, y Pensiones y Jubilaciones	170,930,843	210,721,157	381,651,999	381,651,999	381,651,999	210,721,157
<b>Ingresos Derivados de Financiamientos</b>						
Ingresos Derivados de Financiamientos						
<b>Total</b>	<b>170,930,843</b>	<b>210,721,157</b>	<b>381,651,999</b>	<b>381,651,999</b>	<b>381,651,999</b>	<b>210,721,157</b>
				<b>Ingresos excedentes</b>		<b>210,721,157</b>

Cve	Concepto	Aprobado 1	Ampliaciones / Reducciones 2= (3-1)	Modificado 3 = (1+2)	Devengado 4	Pagado 5	Subejercicio 6 = (3-4)
<b>520</b>	<b>COORDINACIÓN ESTATAL DE PROTECCIÓN CIVIL Y GESTIÓN DE RIESGOS</b>						
<b>4</b>	<b>TRANSFERENCIAS, ASIGNACIONES, SUBSIDIOS Y OTRAS AYUDAS</b>	170,930,842.78	210,721,156.57	381,651,999.35	381,651,999.35	381,306,872.19	0.00
1	TRANSFERENCIAS INTERNAS Y ASIGNACIONES AL SECTOR PÚBLICO	165,580,885.30	154,909,325.99	320,490,211.29	320,490,211.29	320,145,084.13	0.00
4	AYUDAS SOCIALES	3,000,000.00	56,518,205.80	59,518,205.80	59,518,205.80	59,518,205.80	0.00
5	PENSIONES Y JUBILACIONES	2,349,957.48	-706,375.22	1,643,582.26	1,643,582.26	1,643,582.26	0.00
	<b>TOTAL DEPENDENCIA / ENTIDAD</b>	<b>170,930,842.78</b>	<b>210,721,156.57</b>	<b>381,651,999.35</b>	<b>381,651,999.35</b>	<b>381,306,872.19</b>	<b>0.00</b>

Cve	Concepto	Aprobado 1	Ampliaciones / Reducciones 2= (3-1)	Modificado 3 = (1+2)	Devengado 4	Pagado 5	Subejercicio 6 = (3-4)
520	<b>COORDINACIÓN ESTATAL DE PROTECCIÓN CIVIL Y GESTIÓN DE RIESGOS</b>						
1	GASTO CORRIENTE	168,580,885.30	211,427,531.79	380,008,417.09	380,008,417.09	379,663,289.93	0.00
4	PENSIONES Y JUBILACIONES	2,349,957.48	-706,375.22	1,643,582.26	1,643,582.26	1,643,582.26	0.00
	<b>TOTAL DEPENDENCIA / ENTIDAD:</b>	<b>170,930,842.78</b>	<b>210,721,156.57</b>	<b>381,651,999.35</b>	<b>381,651,999.35</b>	<b>381,306,872.19</b>	<b>0.00</b>

**CUENTA PÚBLICA 2025**  
**ESTADO ANALITICO DEL EJERCICIO DEL PRESUPUESTO DE EGRESOS**  
**CLASIFICACION ADMINISTRATIVA**  
**DEL 1º DE ENERO AL 31 DE DICIEMBRE**

Cve	C o n c e p t o	Aprobado 1	Ampliaciones / Reducciones 2= (3-1)	Modificado 3 = (1+2)	Devengado 4	Pagado Transferido 5	Subejercicio 6 = (3-4)
5	<b>ORGANISMOS PÚBLICOS DESCENTRALIZADOS</b>	170,930,842.78	210,721,156.57	381,651,999.35	381,651,999.35	381,306,872.19	0.00
20	COORDINACIÓN ESTATAL DE PROTECCIÓN CIVIL Y GESTIÓN DE RIESGOS	170,930,842.78	210,721,156.57	381,651,999.35	381,651,999.35	381,306,872.19	0.00
	<b>TOTAL DEL GASTO:</b>	<b>170,930,842.78</b>	<b>210,721,156.57</b>	<b>381,651,999.35</b>	<b>381,651,999.35</b>	<b>381,306,872.19</b>	<b>0.00</b>

Cve	Concepto	Aprobado 1	Ampliaciones / Reducciones 2= (3-1)	Modificado 3 = (1+2)	Devengado 4	Pagado 5	Subejercicio 6 = (3-4)
<b>520</b>	<b>COORDINACIÓN ESTATAL DE PROTECCIÓN CIVIL Y GESTIÓN DE RIESGOS</b>						
<b>1</b>	<b>GOBIERNO</b>	170,930,842.78	210,721,156.57	381,651,999.35	381,651,999.35	381,306,872.19	0.00
7	ASUNTOS DE ORDEN PÚBLICO Y DE SEGURIDAD INTERIOR	170,930,842.78	210,721,156.57	381,651,999.35	381,651,999.35	381,306,872.19	0.00
	<b>TOTAL DEPENDENCIA / ENTIDAD</b>	170,930,842.78	210,721,156.57	381,651,999.35	381,651,999.35	381,306,872.19	0.00



GOBIERNO DEL ESTADO  
DE OAXACA



**PROTECCIÓN CIVIL**  
COORDINACIÓN ESTATAL DE PROTECCIÓN CIVIL  
Y GESTIÓN DE RIESGOS

**ENDEUDAMIENTO NETO**  
**DEL 01 DE ENERO AL 31 DE DICIEMBRE DE 2025**  
**(Pesos)**

Identificación de Crédito o Instrumento	Contratación/Colocación	Amortización	Endeudamiento Neto
	A	B	C = A - B
<b>Créditos Bancarios</b>			
<b>Total Créditos Bancarios</b>			<b>0</b>
<b>Otros Instrumentos de Deuda</b>			
<b>Total Otros Instrumentos de Deuda</b>			<b>0</b>
<b>TOTAL</b>			<b>0</b>

Derivado de la naturaleza por la que fue creada la Coordinación Estatal de Protección Civil y Gestión de Riesgos no cuenta con instrumentos financieros que generen endeudamiento para esta entidad paraestatal, por lo que a la fecha no cuenta con registro alguno en este rubro.



GOBIERNO DEL ESTADO  
DE OAXACA



**PROTECCIÓN CIVIL**  
COORDINACIÓN ESTATAL DE PROTECCIÓN CIVIL  
Y GESTIÓN DE RIESGOS

**INTERESES DE LA DEUDA  
DEL 01 DE ENERO AL 31 DE DICIEMBRE DE 2025  
(Pesos)**

Identificación de Crédito o Instrumento	Devengado	Pagado
<b>Créditos Bancarios</b>		
Total de intereses de Créditos Bancarios	0	0
<b>Otros Instrumentos de Deuda</b>		
Total de intereses de Otros Instrumentos de Deuda		0
<b>TOTAL</b>		0

Derivado de la naturaleza por la que fue creada la Coordinación Estatal de Protección Civil y Gestión de Riesgos no cuenta con instrumentos financieros que generen endeudamiento para esta entidad paraestatal, por lo que a la fecha no se han generado intereses por endeudamiento.



GOBIERNO DEL ESTADO  
DE OAXACA



**PROTECCIÓN CIVIL**  
COORDINACIÓN ESTATAL DE PROTECCIÓN CIVIL  
Y GESTIÓN DE RIESGOS

INDICADORES DE POSTURA FISCAL  
DEL 01 DE ENERO AL 31 DE DICIEMBRE DE 2025  
(Pesos)

Concepto	Estimado	Devengado	Pagado <sup>3</sup>
I. Ingresos Presupuestarios (I=1+2)			0
1. Ingresos del Gobierno de la Entidad Federativa <sup>1</sup>			
2. Ingresos del Sector Paraestatal <sup>1</sup>			
II. Egresos Presupuestarios (II=3+4)			0
3. Egresos del Gobierno de la Entidad Federativa <sup>2</sup>			
4. Egresos del Sector Paraestatal <sup>2</sup>			
III. Balance Presupuestario (Superávit o Déficit) (III = I - II)			0

Concepto	Estimado	Devengado	Pagado <sup>3</sup>
III. Balance presupuestario (Superávit o Déficit)			0
IV. Intereses, Comisiones y Gastos de la Deuda			0
V. Balance Primario (Superávit o Déficit) (V= III - IV)			0

Concepto	Estimado	Devengado	Pagado <sup>3</sup>
A. Financiamiento			0
B. Amortización de la deuda			0
C. Endeudamiento o desendeudamiento (C = A - B)			0

1. Los Ingresos que se presentan son los ingresos presupuestarios totales sin incluir los ingresos por financiamientos. Los Ingresos del Gobierno de la Entidad Federativa corresponden a los del Poder Ejecutivo, Legislativo Judicial y Autónomos
2. Los egresos que se presentan son los egresos presupuestarios totales sin incluir los egresos por amortización. Los egresos del Gobierno de la Entidad Federativa corresponden a los del Poder Ejecutivo, Legislativo, Judicial y Órganos Autónomos
3. Para Ingresos se reportan los ingresos recaudados; para egresos se reportan los egresos pagados

## RESUMEN POR PROGRAMA PRESUPUESTARIO

DEL 1º DE ENERO AL 31 DE DICIEMBRE

Clave	Concepto	Aprobado 1	Ampliaciones / Reducciones 2= (3-1)	Modificado 3 = (1+2)	Devengado 4	Pagado 5	Subejercicio 6 = (3-4)
<b>5</b>	<b>ORGANISMOS PÚBLICOS DESCENTRALIZADOS</b>	170,930,842.78	210,721,156.57	381,651,999.35	381,651,999.35	381,306,872.19	0.00
20	COORDINACIÓN ESTATAL DE PROTECCIÓN CIVIL Y GESTIÓN DE RIESGOS	170,930,842.78	210,721,156.57	381,651,999.35	381,651,999.35	381,306,872.19	0.00
1	PROGRAMAS	170,930,842.78	210,721,156.57	381,651,999.35	381,651,999.35	381,306,872.19	0.00
4	COMPROMISOS	170,930,842.78	210,721,156.57	381,651,999.35	381,651,999.35	381,306,872.19	0.00
	<b>TOTAL DEPENDENCIA / ENTIDAD</b>	170,930,842.78	210,721,156.57	381,651,999.35	381,651,999.35	381,306,872.19	0.00

# REPORTE DE AVANCE DE GESTIÓN

## UR 520 - COORDINACIÓN ESTATAL DE PROTECCIÓN CIVIL Y GESTIÓN DE RIESGOS

### CUARTO TRIMESTRE 2025



**OBJETIVO INSTITUCIONAL:** SALVAGUARDAR A LAS PERSONAS, BIENES Y SU ENTORNO ANTE LA PRESENCIA DE FENÓMENOS PERTURBADORES DE ORIGEN NATURAL O HUMANO.  
**ALINEACIÓN PED:**

**EJE:** 03-SEGURIDAD Y JUSTICIA PARA VIVIR EN PAZ  
**TEMA:** 04-GESTIÓN INTEGRAL DE DESASTRES Y PROTECCIÓN CIVIL  
**OBJETIVO:** 01-SALVAGUARDAR A LAS PERSONAS, BIENES Y SU ENTORNO ANTE LA PRESENCIA DE FENÓMENOS PERTURBADORES DE ORIGEN NATURAL O HUMANO  
**ESTRATEGIA:** 01-IMPULSAR POLITICAS DE INFORMACIÓN Y CULTURA DE PREVENCIÓN Y PROTECCIÓN CIVIL  
**LÍNEAS DE ACCIÓN:** 05-FORTALECER LOS SISTEMAS DE ALERTA PARA FENÓMENOS NATURALES  
**UE:** 001-COORDINACIÓN ESTATAL DE PROTECCIÓN CIVIL Y GESTIÓN DE RIESGOS

**MATRIZ DE INDICADORES PARA RESULTADOS:**

**FIN:** CONTRIBUIR A SALVAGUARDAR A LAS PERSONAS, BIENES Y SU ENTORNO ANTE LA PRESENCIA DE FENÓMENOS PERTURBADORES DE ORIGEN NATURAL O HUMANO  
**PROPÓSITO:** LA POBLACIÓN OAXAQUEÑA FORTALECE LA CAPACIDAD DE RESILIENCIA ANTE EL IMPACTO DE EMERGENCIAS O DESASTRES DE ORIGEN NATURAL O HUMANO  
**COMPONENTE:** 115-ACCIÓN PARA LA GESTIÓN DEL RIESGO Y PREVENCIÓN DEL DESASTRE  
**ACTIVIDAD:** 422-SISTEMA DE ALERTAMIENTO SISMICO DE OAXACA MANTENIDO

ESTRUCTURA PROGRAMATICA								
PROGRAMA		SUBPROGRAMA		PROYECTO			OBRA/ACTIVIDAD	
124-GESTIÓN INTEGRAL DE RIESGOS Y PROTECCIÓN CIVIL		01-REALIZACIÓN DE ACCIONES PARA LA GESTIÓN INTEGRAL DE RIESGOS DE DESASTRES		000-- -			002-MANTENIMIENTO Y AMPLIACIÓN DE LA RED DEL SISTEMA DE ALERTAMIENTO SISMICO DE OAXACA	
POBLACIÓN O ÁREA DE ENFOQUE POTENCIAL	ATRIBUTO DE LA POBLACIÓN O ÁREA DE ENFOQUE:	POBLACIÓN GENERAL DEL ESTADO DE OAXACA		HOMBRES:	1974843	MUJERES:	2157305	TOTAL: 4132148

PRESUPUESTO ANUAL							
Aprobado	Ampliación	Reducción	Modificado	EJERCIDO T1		EJERCIDO T2	
7,500,000.00	16,500,000.00	2,211,345.96	21,788,654.04	0.00	0.00	0.00	21,788,654.04
TOTAL EJERCIDO AL TRIMESTRE VIGENTE							21,788,654.04

PRESUPUESTO TRIMESTRAL DE LA ACTIVIDAD							
Aprobado	Modificado	Comprometido	Devengado	Ejercido	% de Ejercido Vs. Modificado		
0.00	21,788,654.04	21,788,654.04	21,788,654.04	21,788,654.04	100.00		

DATOS DEL INDICADOR							
Nombre :	PORCENTAJE DE GESTIONES DE MANTENIMIENTO LOS SISTEMAS DE ALERTAMIENTO SISMICO REALIZADOS			Número de indicador :	624		
Definición :	MIDE EL PORCENTAJE DE GESTIONES DE MANTENIMIENTO LOS SISTEMAS DE ALERTAMIENTO SISMICO REALIZADOS						
Método de Cálculo :	(GESTIONES DE MANTENIMIENTO LOS SISTEMAS DE ALERTAMIENTO SISMICO REALIZADOS /GESTIONES DE MANTENIMIENTO LOS SISTEMAS DE ALERTAMIENTO SISMICO PROGRAMADOS)*100						
Tipo	Dimensión	Frecuencia de Medición	Forma de cálculo del indicador	Tipo de Valor	Sentido Esperado		
GESTIÓN	EFICACIA	TRIMESTRAL	PORCENTAJE	FLUJO	ASCENDENTE		

MEDIOS DE VERIFICACIÓN / FUENTE INFORMACIÓN				SUPUESTO			
INFORMACION DISPONIBLE EN LA DIRECCIÓN DE INVESTIGACIÓN, DIAGNÓSTICO Y GESTIÓN DE RIESGOS Y DIRECCIÓN ADMINISTRATIVA				EXISTEN LOS RECURSOS FINANCIEROS SUFICIENTES PARA EL MANTENIMIENTO Y AMPLIACIÓN DE LOS DIVERSOS ELEMENTOS QUE CONTEMPLA LA RED			

DATOS DE LA META							
Definición de la variable Meta:	1 - MIDE EL MANTENIMIENTO DE ALTOPARLANTES Y SISTEMA DE ALERTAMIENTO SISMICO GESTIONADOS						
Unidad de medida:	25 - NÚMERO						

LÍNEA BASE				VALOR PROGRAMADO ANUAL			
AÑO	2025	VALOR	0.00	AÑO	2025	VALOR	2.00

AVANCE TRIMESTRAL OBRA/ACTIVIDAD							
METAS	1er.TRIMESTRE	2o.TRIMESTRE	3er.TRIMESTRE	4o.TRIMESTRE	CUMPLIMIENTO DE METAS		
PROGRAMACIÓN INICIAL	0.00	1.00	0.00	1.00	T1+T2+T3+T4		2.00
PROGRAMACIÓN ACTUALIZADA	0.00	1.00	1.00	1.00	T1+T2+T3+T4		3.00
METAS ALCANZADAS	0.00	0.00	0.00	1.00	T1+T2+T3+T4		1.00
PORCENTAJE ALCANZADO TRIMESTRAL	0.00	0.00	0.00	100.00	PORCENTAJE ALCANZADO ANUAL		33.33

PORCENTAJE DE CUMPLIMIENTO ALCANZADO EN EL TRIMESTRE: 100.00 %

JEFE ADMINISTRATIVO  
 JONATHAN ROJAS MAGNO  
 DIRECTOR ADMINISTRATIVO

TITULAR DE LA DEPENDENCIA/ENTIDAD  
 MANUEL ALBERTO MAZA SANCHEZ  
 COORDINADOR ESTATAL

# REPORTE DE AVANCE DE GESTIÓN

## UR 520 - COORDINACIÓN ESTATAL DE PROTECCIÓN CIVIL Y GESTIÓN DE RIESGOS

### CUARTO TRIMESTRE 2025



**ALINEACIÓN PED:**

**ESTRATEGIA:** 01-IMPULSAR POLITICAS DE INFORMACIÓN Y CULTURA DE PREVENCIÓN Y PROTECCIÓN CIVIL

**LÍNEAS DE ACCIÓN:** 02-GENERAR PROTOCOLOS DE PREVENCIÓN, REACCIÓN, ATENCIÓN Y RECUPERACIÓN

**UE:** 001-COORDINACIÓN ESTATAL DE PROTECCIÓN CIVIL Y GESTIÓN DE RIESGOS

**MATRÍZ DE INDICADORES PARA RESULTADOS:**

**COMPONENTE:** 115-ACCIÓN PARA LA GESTIÓN DEL RIESGO Y PREVENCIÓN DEL DESASTRE

**ACTIVIDAD:** 417-OPERATIVO ANTE SITUACION DE EMERGENCIA Y/O DESASTRE POR FENOMENO NATURAL Y HUMANO COORDINADO

ESTRUCTURA PROGRAMATICA										
PROGRAMA		SUBPROGRAMA		PROYECTO			OBRA/ACTIVIDAD			
124-GESTIÓN INTEGRAL DE RIESGOS Y PROTECCIÓN CIVIL		01-REALIZACIÓN DE ACCIONES PARA LA GESTIÓN INTEGRAL DE RIESGOS DE DESASTRES		000--			003-COORDINACIÓN DE OPERATIVOS ANTE SITUACIONES DE EMERGENCIA Y/O DESASTRES POR FENOMENOS NATURALES Y HUMANOS			
POBLACIÓN O ÁREA DE ENFOQUE POTENCIAL	ATRIBUTO DE LA POBLACIÓN O ÁREA DE ENFOQUE:	POBLACIÓN GENERAL DEL ESTADO DE OAXACA		HOMBRES:	1974843	MUJERES:	2157305	TOTAL:	4132148	
PRESUPUESTO ANUAL										
Aprobado	Ampliación	Reducción	Modificado	EJERCIDO T1		EJERCIDO T2		EJERCIDO T3		
289,795.50	735,500.00	127,695.76	897,599.74	71,390.80		99,682.27		220,040.41		
				TOTAL EJERCIDO AL TRIMESTRE VIGENTE				897,599.74		
PRESUPUESTO TRIMESTRAL DE LA ACTIVIDAD										
Aprobado		Modificado		Comprometido		Devengado		Ejercido		
55,694.03		506,486.26		506,486.26		506,486.26		506,486.26		
								% de Ejercido Vs. Modificado		
								100.00		
DATOS DEL INDICADOR										
Nombre :	PORCENTAJE DE OPERATIVOS ANTE SITUACIONES DE EMERGENCIA O DESASTRES REALIZADOS				Número de indicador :	618				
Definición :	MIDE EL PORCENTAJE DE OPERATIVOS ANTE SITUACIONES DE EMERGENCIA O DESASTRES REALIZADOS									
Método de Cálculo :	(OPERATIVOS ANTE SITUACIONES DE EMERGENCIA O DESASTRES REALIZADOS /OPERATIVOS ANTE SITUACIONES DE EMERGENCIA O DESASTRES PROGRAMADOS)* 100									
Tipo	Dimensión		Frecuencia de Medición		Forma de cálculo del indicador		Tipo de Valor		Sentido Esperado	
GESTIÓN	EFICACIA		TRIMESTRAL		PORCENTAJE		FLUJO		ASCENDENTE	
MEDIOS DE VERIFICACIÓN / FUENTE INFORMACIÓN					SUPUESTO					
INFORMACIÓN DISPONIBLE EN LA LA DIRECCION DE INVESTIGACIÓN, DIAGNOSTICO Y GESTION DE RIESGOS Y UNIDAD DEL GRUPO DE RESPUESTA INMEDIATA					SE IDENTIFICA LA NECESIDAD DE REALIZAR OPERATIVOS DERIVADOS DE RIESGOS DE ORIGEN NATURAL Y HUMANO					
DATOS DE LA META										
Definición de la variable Meta:	1 - MIDE LOS OPERATIVOS ANTE SITUACIONES DE EMERGENCIA O DESASTRES Y SEGUIMIENTO A PROGRAMAS ESPECIALES REALIZADOS									
Unidad de medida:	25 - NÚMERO									
LÍNEA BASE					VALOR PROGRAMADO ANUAL					
AÑO	2025		VALOR	0.00		AÑO	2025		VALOR	4.00
AVANCE TRIMESTRAL OBRA/ACTIVIDAD										
METAS	1er.TRIMESTRE		2o.TRIMESTRE		3er.TRIMESTRE		4o.TRIMESTRE		CUMPLIMIENTO DE METAS	
PROGRAMACIÓN INICIAL	1.00		1.00		1.00		1.00		T1+T2+T3+T4	4.00
PROGRAMACIÓN ACTUALIZADA	1.00		1.00		1.00		1.00		T1+T2+T3+T4	4.00
METAS ALCANZADAS PORCENTAJE ALCANZADO TRIMESTRAL	1.00		1.00		1.00		1.00		T1+T2+T3+T4	4.00
	100.00		100.00		100.00		100.00		PORCENTAJE ALCANZADO ANUAL	100.00

PORCENTAJE DE CUMPLIMIENTO ALCANZADO EN EL TRIMESTRE: 100.00 %

JEFE ADMINISTRATIVO  
JONATHAN ROJAS MAGNO  
DIRECTOR ADMINISTRATIVO

TITULAR DE LA DEPENDENCIA/ENTIDAD  
MANUEL ALBERTO MAZA SANCHEZ  
COORDINADOR ESTATAL

# REPORTE DE AVANCE DE GESTIÓN

## UR 520 - COORDINACIÓN ESTATAL DE PROTECCIÓN CIVIL Y GESTIÓN DE RIESGOS

### CUARTO TRIMESTRE 2025



**ALINEACIÓN PED:**

**ESTRATEGIA:** 01-IMPULSAR POLITICAS DE INFORMACIÓN Y CULTURA DE PREVENCIÓN Y PROTECCIÓN CIVIL  
**LÍNEAS DE ACCIÓN:** 02-GENERAR PROTOCOLOS DE PREVENCIÓN, REACCIÓN, ATENCIÓN Y RECUPERACIÓN  
**UE:** 001-COORDINACIÓN ESTATAL DE PROTECCIÓN CIVIL Y GESTIÓN DE RIESGOS

**MATRÍZ DE INDICADORES PARA RESULTADOS:**

**COMPONENTE:** 115-ACCIÓN PARA LA GESTIÓN DEL RIESGO Y PREVENCIÓN DEL DESASTRE  
**ACTIVIDAD:** 12399-OPERATIVO COORDINADO ANTE PROGRAMA ESPECIAL EN EL SECTOR PÚBLICO, PRIVADO Y SOCIAL

ESTRUCTURA PROGRAMÁTICA									
PROGRAMA		SUBPROGRAMA		PROYECTO			OBRA/ACTIVIDAD		
124-GESTIÓN INTEGRAL DE RIESGOS Y PROTECCIÓN CIVIL		01-REALIZACION DE ACCIONES PARA LA GESTION INTEGRAL DE RIESGOS DE DESASTRES		000--			004-COORDINACION DE OPERATIVOS ANTE PROGRAMAS ESPECIALES EN EL SECTOR PÚBLICO, PRIVADO Y SOCIALES		
POBLACIÓN O ÁREA DE ENFOQUE POTENCIAL	ATRIBUTO DE LA POBLACIÓN O ÁREA DE ENFOQUE:	POBLACIÓN GENERAL DEL ESTADO DE OAXACA		HOMBRES:	1974843	MUJERES:	2157305	TOTAL:	4132148

PRESUPUESTO ANUAL							
Aprobado	Ampliación	Reducción	Modificado	EJERCIDO T1	EJERCIDO T2	EJERCIDO T3	EJERCIDO T4
135,000.00	0.00	33,000.00	102,000.00	29,100.00	37,500.00	34,600.00	800.00
TOTAL EJERCIDO AL TRIMESTRE VIGENTE							102,000.00

PRESUPUESTO TRIMESTRAL DE LA ACTIVIDAD							
Aprobado	Modificado	Comprometido	Devengado	Ejercido	% de Ejercido Vs. Modificado		
37,500.00	800.00	800.00	800.00	800.00	100.00		

**DATOS DEL INDICADOR**

<b>Nombre :</b>	PORCENTAJE DE OPERATIVOS ANTE PROGRAMAS ESPECIALES EN EL SECTOR PUBLICO, PRIVADO Y SOCIALES REALIZADOS	<b>Número de indicador :</b>	2398
<b>Definición :</b>	SE REFIERE AL PORCENTAJE DE OPERATIVOS ANTE PROGRAMAS ESPECIALES EN LOS SECTORES PÚBLICO, PRIVADO Y SOCIALES REALIZADOS		
<b>Método de Cálculo :</b>	(NÚMERO DE OPERATIVOS ANTE PROGRAMAS ESPECIALES REALIZADOS/NÚMERO DE OPERATIVOS ANTE PROGRAMAS ESPECIALES PROGRAMADOS)*100		

Tipo	Dimensión	Frecuencia de Medición	Forma de cálculo del indicador	Tipo de Valor	Sentido Esperado
GESTIÓN	EFICACIA	TRIMESTRAL	PORCENTAJE	ACUMULADO	ASCENDENTE

MEDIOS DE VERIFICACIÓN / FUENTE INFORMACIÓN	SUPUESTO
INFORMACION DISPONIBLE EN LA LA DIRECCION DE INVESTIGACIÓN, DIAGNOSTICO Y GESTION DE RIESGOS Y UNIDAD DEL GRUPO DE RESPUESTA INMEDIATA	SE IDENTIFICA LA NECESIDAD DE REALIZAR OPERATIVOS ANTE CONGLOMERACIÓN DE MULTITUDES

**DATOS DE LA META**

<b>Definición de la variable Meta:</b>	1 - SE REFIERE A LOS OPERATIVOS ANTE PROGRAMAS ESPECIALES EN LOS SECTORES PÚBLICO, PRIVADO Y SOCIALES REALIZADOS
<b>Unidad de medida:</b>	49 - ACCION

LÍNEA BASE				VALOR PROGRAMADO ANUAL			
AÑO	2025	VALOR	0.00	AÑO	2025	VALOR	1.00

AVANCE TRIMESTRAL OBRA/ACTIVIDAD							
METAS	1er.TRIMESTRE	2o.TRIMESTRE	3er.TRIMESTRE	4o.TRIMESTRE	CUMPLIMIENTO DE METAS		
PROGRAMACIÓN INICIAL	1.00	1.00	1.00	1.00	T1+T2+T3+T4	1.00	
PROGRAMACIÓN ACTUALIZADA	1.00	1.00	1.00	1.00	T1+T2+T3+T4	1.00	
METAS ALCANZADAS PORCENTAJE ALCANZADO TRIMESTRAL	1.00	1.00	1.00	1.00	T1+T2+T3+T4	1.00	
	100.00	100.00	100.00	100.00	PORCENTAJE ALCANZADO ANUAL	100.00	

PORCENTAJE DE CUMPLIMIENTO ALCANZADO EN EL TRIMESTRE: 100.00 %

JEFE ADMINISTRATIVO  
 JONATHAN ROJAS MAGNO  
 DIRECTOR ADMINISTRATIVO

TITULAR DE LA DEPENDENCIA/ENTIDAD  
 MANUEL ALBERTO MAZA SANCHEZ  
 COORDINADOR ESTATAL

# REPORTE DE AVANCE DE GESTIÓN

## UR 520 - COORDINACIÓN ESTATAL DE PROTECCIÓN CIVIL Y GESTIÓN DE RIESGOS

### CUARTO TRIMESTRE 2025



**ALINEACIÓN PED:**

**ESTRATEGIA:** 01-IMPULSAR POLITICAS DE INFORMACIÓN Y CULTURA DE PREVENCIÓN Y PROTECCIÓN CIVIL

**LÍNEAS DE ACCIÓN:** 02-GENERAR PROTOCOLOS DE PREVENCIÓN, REACCIÓN, ATENCIÓN Y RECUPERACIÓN

**UE:** 001-COORDINACIÓN ESTATAL DE PROTECCIÓN CIVIL Y GESTIÓN DE RIESGOS

**MATRIZ DE INDICADORES PARA RESULTADOS:**

**COMPONENTE:** 115-ACCIÓN PARA LA GESTIÓN DEL RIESGO Y PREVENCIÓN DEL DESASTRE

**ACTIVIDAD:** 420-OPINIÓN TÉCNICA DE RIESGOS EN EL SECTOR PÚBLICO Y PRIVADO REALIZADA

ESTRUCTURA PROGRAMÁTICA							
PROGRAMA		SUBPROGRAMA		PROYECTO		OBRA/ACTIVIDAD	
124-GESTIÓN INTEGRAL DE RIESGOS Y PROTECCIÓN CIVIL		01-REALIZACION DE ACCIONES PARA LA GESTION INTEGRAL DE RIESGOS DE DESASTRES		000--		005-REALIZAR OPINIONES TECNICAS DE RIESGOS EN LOS SECTORES PÚBLICOS Y PRIVADOS	
POBLACIÓN O ÁREA DE ENFOQUE POTENCIAL	ATRIBUTO DE LA POBLACIÓN O ÁREA DE ENFOQUE:	POBLACIÓN GENERAL DEL ESTADO DE OAXACA		HOMBRES:	1974843	MUJERES:	2157305
				TOTAL:			4132148

PRESUPUESTO ANUAL							
Aprobado	Ampliación	Reducción	Modificado	EJERCIDO T1	EJERCIDO T2	EJERCIDO T3	EJERCIDO T4
387,429.00	45,733.60	9,589.91	423,572.69	105,125.88	152,540.40	121,069.91	44,836.50
				TOTAL EJERCIDO AL TRIMESTRE VIGENTE		423,572.69	

PRESUPUESTO TRIMESTRAL DE LA ACTIVIDAD						
Aprobado	Modificado	Comprometido	Devengado	Ejercido	% de Ejercido Vs. Modificado	
87,627.70	44,836.50	44,836.50	44,836.50	44,836.50	100.00	

DATOS DEL INDICADOR						
Nombre :	PORCENTAJE DE OPINIONES TECNICAS DE RIESGOS EN LOS SECTORES PUBLICOS Y PRIVADOS REALIZADAS			Número de indicador :	619	
Definición :	MIDE EL PORCENTAJE DE OPINIONES TECNICAS DE RIESGOS EN LOS SECTORES PUBLICOS Y PRIVADOS REALIZADAS					
Método de Cálculo :	(OPINIONES TECNICAS DE RIESGOS EN LOS SECTORES PUBLICOS Y PRIVADOS REALIZADAS / OPINIONES TECNICAS DE RIESGOS EN LOS SECTORES PUBLICOS Y PRIVADOS SOLICITADAS)*100					
Tipo	Dimensión	Frecuencia de Medición	Forma de cálculo del indicador	Tipo de Valor	Sentido Esperado	
GESTIÓN	EFICACIA	TRIMESTRAL	PORCENTAJE	ACUMULADO	ASCENDENTE	
MEDIOS DE VERIFICACIÓN / FUENTE INFORMACIÓN				SUPUESTO		
INFORMACIÓN DISPONIBLE EN LA DIRECCIÓN DE INVESTIGACIÓN, DIAGNÓSTICO Y GESTIÓN DE RIESGOS				EXISTEN SOLICITUDES PARA LA EMISIÓN DE OPINIONES TÉCNICAS SOBRE LOS RIESGOS EXISTENTES		

DATOS DE LA META						
Definición de la variable Meta:	1 - MIDE LAS OPINIONES TECNICAS DE RIESGOS EN LOS SECTORES PUBLICOS Y PRIVADOS REALIZADAS					
Unidad de medida:	25 - NÚMERO					

LÍNEA BASE				VALOR PROGRAMADO ANUAL			
AÑO	2025	VALOR	0.00	AÑO	2025	VALOR	60.00

AVANCE TRIMESTRAL OBRA/ACTIVIDAD										
METAS	1er.TRIMESTRE		2o.TRIMESTRE		3er.TRIMESTRE		4o.TRIMESTRE		CUMPLIMIENTO DE METAS	
PROGRAMACIÓN INICIAL	60.00	60.00	70.00	60.00	T1+T2+T3+T4		60.00			
PROGRAMACIÓN ACTUALIZADA	60.00	60.00	70.00	60.00	T1+T2+T3+T4		60.00			
METAS ALCANZADAS	59.00	60.00	70.00	60.00	T1+T2+T3+T4		60.00			
PORCENTAJE ALCANZADO TRIMESTRAL	98.33	100.00	100.00	100.00	PORCENTAJE ALCANZADO ANUAL		100.00			

PORCENTAJE DE CUMPLIMIENTO ALCANZADO EN EL TRIMESTRE: 100.00 %

JEFE ADMINISTRATIVO  
JONATHAN ROJAS MAGNO  
DIRECTOR ADMINISTRATIVO

TITULAR DE LA DEPENDENCIA/ENTIDAD  
MANUEL ALBERTO MAZA SANCHEZ  
COORDINADOR ESTATAL

# REPORTE DE AVANCE DE GESTIÓN

## UR 520 - COORDINACIÓN ESTATAL DE PROTECCIÓN CIVIL Y GESTIÓN DE RIESGOS

### CUARTO TRIMESTRE 2025



**ALINEACIÓN PED:**

**ESTRATEGIA:** 01-IMPULSAR POLÍTICAS DE INFORMACIÓN Y CULTURA DE PREVENCIÓN Y PROTECCIÓN CIVIL  
**LÍNEAS DE ACCIÓN:** 01-FORTALECER EL MARCO LEGAL Y OPERACIÓN INSTITUCIONAL RELACIONADA CON LA GESTIÓN INTEGRAL DE RIESGOS Y PROTECCIÓN CIVIL  
**UE:** 001-COORDINACIÓN ESTATAL DE PROTECCIÓN CIVIL Y GESTIÓN DE RIESGOS

**MATRIZ DE INDICADORES PARA RESULTADOS:**

**COMPONENTE:** 115-ACCIÓN PARA LA GESTIÓN DEL RIESGO Y PREVENCIÓN DEL DESASTRE  
**ACTIVIDAD:** 12400-ACCIÓN DE SOPORTE EN MATERIA DE PROTECCIÓN CIVIL Y GESTIÓN DE RIESGO REALIZADO

ESTRUCTURA PROGRAMÁTICA							
PROGRAMA		SUBPROGRAMA		PROYECTO		OBRA/ACTIVIDAD	
124-GESTIÓN INTEGRAL DE RIESGOS Y PROTECCIÓN CIVIL		01-REALIZACIÓN DE ACCIONES PARA LA GESTION INTEGRAL DE RIESGOS DE DESASTRES		000--		006-ACCIONES DE SOPORTE EN MATERIA DE PROTECCION CIVIL Y GESTION DE RIESGOS REALIZADAS	
POBLACIÓN O ÁREA DE ENFOQUE POTENCIAL	ATRIBUTO DE LA POBLACIÓN O ÁREA DE ENFOQUE:	POBLACIÓN GENERAL DEL ESTADO DE OAXACA		HOMBRES:	1974843	MUJERES:	2157305
				TOTAL:			4132148

PRESUPUESTO ANUAL							
Aprobado	Ampliación	Reducción	Modificado	EJERCIDO T1	EJERCIDO T2	EJERCIDO T3	EJERCIDO T4
162,181,774.28	348,432,061.90	152,603,296.22	358,010,539.96	9,222,995.77	152,851,210.33	176,484,608.69	19,451,725.17
				TOTAL EJERCIDO AL TRIMESTRE VIGENTE		358,010,539.96	

PRESUPUESTO TRIMESTRAL DE LA ACTIVIDAD							
Aprobado	Modificado	Comprometido	Devengado	Ejercido	% de Ejercido Vs. Modificado		
11,503,085.19	19,451,725.17	19,451,725.17	19,451,725.17	19,451,725.17	100.00		

DATOS DEL INDICADOR							
Nombre :	PORCENTAJE DE ACCIONES DE SOPORTE EN MATERIA DE PROTECCIÓN CIVIL Y GESTIÓN DE RIESGOS REALIZADAS			Número de indicador :	2399		
Definición :	SE REFIERE AL PORCENTAJE DE ACCIONES DE SOPORTE EN MATERIA DE PROTECCIÓN CIVIL Y GESTIÓN DE RIESGOS REALIZADAS						
Método de Cálculo :	(NUMERO DE ACCIONES DE SOPORTE EN MATERIA DE PROTECCIÓN CIVIL Y GESTIÓN DE RIESGOS REALIZADAS / NUMERO DE ACCIONES DE SOPORTE EN MATERIA DE PROTECCIÓN CIVIL Y GESTIÓN DE RIESGOS PROGRAMADAS)*100						
Tipo	Dimensión	Frecuencia de Medición	Forma de cálculo del indicador	Tipo de Valor	Sentido Esperado		
GESTIÓN	EFICACIA	TRIMESTRAL	PORCENTAJE	FLUJO	ASCENDENTE		
MEDIOS DE VERIFICACIÓN / FUENTE INFORMACIÓN				SUPUESTO			
INFORMACIÓN DISPONIBLE EN LA DIRECCIÓN ADMINISTRATIVA				EXISTEN ACTIVIDADES DE SOPORTE QUE FORTALEZCAN LAS ACCIONES PREVENTIVAS Y CORRECTIVAS DE LA COORDINACIÓN			

DATOS DE LA META							
Definición de la variable Meta:	1 - SE REFIERE A LAS ACCIONES DE SOPORTE EN MATERIA DE PROTECCIÓN CIVIL Y GESTIÓN DE RIESGOS REALIZADAS						
Unidad de medida:	49 - ACCION						

LÍNEA BASE				VALOR PROGRAMADO ANUAL			
AÑO	2025	VALOR	0.00	AÑO	2025	VALOR	601.00

AVANCE TRIMESTRAL OBRA/ACTIVIDAD							
METAS	1er.TRIMESTRE	2o.TRIMESTRE	3er.TRIMESTRE	4o.TRIMESTRE	CUMPLIMIENTO DE METAS		
PROGRAMACIÓN INICIAL	150.00	151.00	150.00	150.00	T1+T2+T3+T4	601.00	
PROGRAMACIÓN ACTUALIZADA	150.00	205.00	152.00	150.00	T1+T2+T3+T4	657.00	
METAS ALCANZADAS	154.00	205.00	152.00	150.00	T1+T2+T3+T4	661.00	
PORCENTAJE ALCANZADO TRIMESTRAL	102.67	100.00	100.00	100.00	PORCENTAJE ALCANZADO ANUAL	100.61	

PORCENTAJE DE CUMPLIMIENTO ALCANZADO EN EL TRIMESTRE: 100.00 %

JEFE ADMINISTRATIVO  
 JONATHAN ROJAS MAGNO  
 DIRECTOR ADMINISTRATIVO

TITULAR DE LA DEPENDENCIA/ENTIDAD  
 MANUEL ALBERTO MAZA SANCHEZ  
 COORDINADOR ESTATAL

# REPORTE DE AVANCE DE GESTIÓN

## UR 520 - COORDINACIÓN ESTATAL DE PROTECCIÓN CIVIL Y GESTIÓN DE RIESGOS

### CUARTO TRIMESTRE 2025



**ALINEACIÓN PED:**

**ESTRATEGIA:** 01-IMPULSAR POLITICAS DE INFORMACIÓN Y CULTURA DE PREVENCIÓN Y PROTECCIÓN CIVIL

**LÍNEAS DE ACCIÓN:** 01-FORTALECER EL MARCO LEGAL Y OPERACIÓN INSTITUCIONAL RELACIONADA CON LA GESTIÓN INTEGRAL DE RIESGOS Y PROTECCIÓN CIVIL

**UE:** 001-COORDINACIÓN ESTATAL DE PROTECCIÓN CIVIL Y GESTIÓN DE RIESGOS

**MATRÍZ DE INDICADORES PARA RESULTADOS:**

**COMPONENTE:** 116-FOMENTO, PROMOCIÓN Y DIFUSIÓN DE EDUCACIÓN EN MATERIA DE REDUCCIÓN DE RIESGO DE DESASTRE REALIZADO

**ACTIVIDAD:** 423-SECTOR PÚBLICO, PRIVADO Y SOCIAL CAPACITADO Y ADIESTRADO EN MATERIA DE GESTION INTEGRAL DE RIESGO DE DESASTRE

ESTRUCTURA PROGRAMATICA							
PROGRAMA		SUBPROGRAMA		PROYECTO		OBRA/ACTIVIDAD	
124-GESTIÓN INTEGRAL DE RIESGOS Y PROTECCIÓN CIVIL		02-FOMENTO, PROMOCIÓN Y DIFUSIÓN DE EDUCACIÓN EN MATERIA DE REDUCCIÓN DE RIESGOS DE DESASTRES		000--		001-CAPACITACIÓN Y ADIESTRAMIENTO EN MATERIA DE GESTION INTEGRAL DE RIESGO DE DESASTRES AL SECTOR PUBLICO, PRIVADO Y SOCIAL	
POBLACIÓN O ÁREA DE ENFOQUE POTENCIAL	ATRIBUTO DE LA POBLACIÓN O ÁREA DE ENFOQUE:	POBLACIÓN GENERAL DEL ESTADO DE OAXACA		HOMBRES:	1974843	MUJERES:	2157305
				TOTAL:			4132148

PRESUPUESTO ANUAL							
Aprobado	Ampliación	Reducción	Modificado	EJERCIDO T1	EJERCIDO T2	EJERCIDO T3	EJERCIDO T4
				73,675.23	99,092.82	60,009.67	19,113.57
253,844.00	7,522.40	9,475.11	251,891.29	TOTAL EJERCIDO AL TRIMESTRE VIGENTE			251,891.29

PRESUPUESTO TRIMESTRAL DE LA ACTIVIDAD							
Aprobado	Modificado	Comprometido	Devengado	Ejercido	% de Ejercido Vs. Modificado		
56,757.45	19,113.57	19,113.57	19,113.57	19,113.57	100.00		

DATOS DEL INDICADOR							
Nombre :	PORCENTAJE DE CAPACITACIONES EN MATERIA DE GESTIÓN INTEGRAL DE RIESGOS DE DESASTRE AL SECTOR PÚBLICO, PRIVADO Y SOCIAL REALIZADAS			Número de indicador :	628		
Definición :	MIDE EL PORCENTAJE DE CAPACITACIONES EN MATERIA DE GESTIÓN INTEGRAL DE RIESGOS DE DESASTRE AL SECTOR PÚBLICO, PRIVADO Y SOCIAL REALIZADAS						
Método de Cálculo :	(CAPACITACIONES REALIZADAS / CAPACITACIONES PROGRAMADAS)*100						
Tipo	Dimensión	Frecuencia de Medición	Forma de cálculo del indicador	Tipo de Valor	Sentido Esperado		
GESTIÓN	EFICACIA	TRIMESTRAL	PORCENTAJE	FLUJO	ASCENDENTE		

MEDIOS DE VERIFICACIÓN / FUENTE INFORMACIÓN				SUPUESTO			
INFORMACIÓN DISPONIBLE EN LA DIRECCIÓN DE VINCULACIÓN SOCIAL Y DIRECCIÓN DE INVESTIGACIÓN, DIAGNÓSTICO Y GESTIÓN DE RIESGOS				EXISTEN SOLICITUDES DE CAPACITACIÓN Y ADIESTRAMIENTO EN LA POBLACIÓN POR SER RESILIENTES ANTE CUALQUIER CONTINGENCIA DE ORIGEN NATURAL Y HUMANO			

DATOS DE LA META							
Definición de la variable Meta:	1 - MIDE LA CANTIDAD O NUMERO DE CAPACITACIONES EN MATERIA DE GESTIÓN INTEGRAL DE RIESGOS DE DESASTRE AL SECTOR PÚBLICO, PRIVADO Y SOCIAL REALIZADAS						
Unidad de medida:	25 - NÚMERO						

LÍNEA BASE				VALOR PROGRAMADO ANUAL			
AÑO	2025	VALOR	0.00	AÑO	2025	VALOR	130.00

AVANCE TRIMESTRAL OBRA/ACTIVIDAD							
METAS	1er.TRIMESTRE	2o.TRIMESTRE	3er.TRIMESTRE	4o.TRIMESTRE	CUMPLIMIENTO DE METAS		
PROGRAMACIÓN INICIAL	30.00	40.00	35.00	25.00	T1+T2+T3+T4	130.00	
PROGRAMACIÓN ACTUALIZADA	30.00	40.00	35.00	25.00	T1+T2+T3+T4	130.00	
METAS ALCANZADAS	56.00	40.00	35.00	14.00	T1+T2+T3+T4	145.00	
PORCENTAJE ALCANZADO TRIMESTRAL	186.67	100.00	100.00	56.00	PORCENTAJE ALCANZADO ANUAL	111.54	

PORCENTAJE DE CUMPLIMIENTO ALCANZADO EN EL TRIMESTRE: 56.00 %

JEFE ADMINISTRATIVO  
JONATHAN ROJAS MAGNO  
DIRECTOR ADMINISTRATIVO

TITULAR DE LA DEPENDENCIA/ENTIDAD  
MANUEL ALBERTO MAZA SANCHEZ  
COORDINADOR ESTATAL

# REPORTE DE AVANCE DE GESTIÓN

## UR 520 - COORDINACIÓN ESTATAL DE PROTECCIÓN CIVIL Y GESTIÓN DE RIESGOS

### CUARTO TRIMESTRE 2025



**ALINEACIÓN PED:**

**ESTRATEGIA:** 01-IMPULSAR POLITICAS DE INFORMACIÓN Y CULTURA DE PREVENCIÓN Y PROTECCIÓN CIVIL

**LÍNEAS DE ACCIÓN:** 01-FORTALECER EL MARCO LEGAL Y OPERACIÓN INSTITUCIONAL RELACIONADA CON LA GESTIÓN INTEGRAL DE RIESGOS Y PROTECCIÓN CIVIL

**UE:** 001-COORDINACIÓN ESTATAL DE PROTECCIÓN CIVIL Y GESTIÓN DE RIESGOS

**MATRIZ DE INDICADORES PARA RESULTADOS:**

**COMPONENTE:** 116-FOMENTO, PROMOCIÓN Y DIFUSIÓN DE EDUCACIÓN EN MATERIA DE REDUCCIÓN DE RIESGO DE DESASTRE REALIZADO

**ACTIVIDAD:** 424-POBLACIÓN ANTE SITUACIÓN DE EMERGENCIA Y/O DESASTRE POR FENOMENO NATURAL Y HUMANO DIFUNDIR Y COMUNICADA

ESTRUCTURA PROGRAMATICA							
PROGRAMA		SUBPROGRAMA		PROYECTO		OBRA/ACTIVIDAD	
124-GESTIÓN INTEGRAL DE RIESGOS Y PROTECCIÓN CIVIL		02-FOMENTO, PROMOCIÓN Y DIFUSIÓN DE EDUCACIÓN EN MATERIA DE REDUCCIÓN DE RIESGOS DE DESASTRES		000--		002-DIFUSION Y COMUNICACION A LA POBLACION ANTE SITUACIONES DE EMERGENCIA Y/O DESASTRES POR FENOMENOS NATURALES Y HUMANOS	
POBLACIÓN O ÁREA DE ENFOQUE POTENCIAL	ATRIBUTO DE LA POBLACIÓN O ÁREA DE ENFOQUE:	POBLACIÓN GENERAL DEL ESTADO DE OAXACA		HOMBRES:	1974843	MUJERES:	2157305
				TOTAL:			4132148

PRESUPUESTO ANUAL							
Aprobado	Ampliación	Reducción	Modificado	EJERCIDO T1	EJERCIDO T2	EJERCIDO T3	EJERCIDO T4
100,000.00	0.00	27.37	99,972.63	24,984.66	24,998.00	24,996.61	24,993.36
TOTAL EJERCIDO AL TRIMESTRE VIGENTE							99,972.63

PRESUPUESTO TRIMESTRAL DE LA ACTIVIDAD							
Aprobado	Modificado	Comprometido	Devengado	Ejercido	% de Ejercido Vs. Modificado		
25,000.00	24,993.36	24,993.36	24,993.36	24,993.36	100.00		

DATOS DEL INDICADOR							
Nombre :	PORCENTAJE DE LAS CAMPAÑAS DE DIFUSIÓN EN MATERIA DE REDUCCIÓN DE RIESGOS DE DESASTRE REALIZADAS			Número de indicador :	630		
Definición :	MIDE EL PORCENTAJE DE DE CAMPAÑAS DE DIFUSIÓN EN MATERIA DE REDUCCIÓN DE RIESGOS DE DESASTRE REALIZADAS						
Método de Cálculo :	(CAMPAÑAS DE DIFUSION REALIZADAS /CAMPAÑAS PLANEADAS)*100						
Tipo	Dimensión	Frecuencia de Medición	Forma de cálculo del indicador	Tipo de Valor	Sentido Esperado		
GESTIÓN	EFICACIA	TRIMESTRAL	PORCENTAJE	FLUJO	ASCENDENTE		

MEDIOS DE VERIFICACIÓN / FUENTE INFORMACIÓN				SUPUESTO			
INFORMACIÓN DISPONIBLE EN EL DEPARTAMENTO DE COMUNICACIÓN SOCIAL, PORTALES INSTITUCIONALES Y REDES SOCIALES				LA INFORMACION GENERADA COADYUVA PARA QUE LA POBLACION OAXAQUENA PUEDA ACTUAR EN EL ANTES, DURANTE Y DESPUES DE UNA SITUACION DE EMERGENCIA O DESASTRE, ESTA ES GENERADA POR LOS MEDIOS DE COMUNICACION OFICIALES Y DIFUNDIDA POR TODOS LOS MEDIOS DE COMUNICACION EXITENTES			

DATOS DE LA META							
Definición de la variable Meta:	1 - MIDE EL PORCENTAJE DE CAMPAÑAS DE DIFUSIÓN EN MATERIA DE REDUCCIÓN DE RIESGOS DE DESASTRE REALIZADAS						
Unidad de medida:	25 - NÚMERO						

LÍNEA BASE				VALOR PROGRAMADO ANUAL			
AÑO	2025	VALOR	0.00	AÑO	2025	VALOR	4.00

AVANCE TRIMESTRAL OBRA/ACTIVIDAD							
METAS	1er.TRIMESTRE	2o.TRIMESTRE	3er.TRIMESTRE	4o.TRIMESTRE	CUMPLIMIENTO DE METAS		
PROGRAMACIÓN INICIAL	1.00	1.00	1.00	1.00	T1+T2+T3+T4	4.00	
PROGRAMACIÓN ACTUALIZADA	1.00	1.00	1.00	1.00	T1+T2+T3+T4	4.00	
METAS ALCANZADAS	1.00	1.00	1.00	1.00	T1+T2+T3+T4	4.00	
PORCENTAJE ALCANZADO TRIMESTRAL	100.00	100.00	100.00	100.00	PORCENTAJE ALCANZADO ANUAL	100.00	

PORCENTAJE DE CUMPLIMIENTO ALCANZADO EN EL TRIMESTRE: 100.00 %

JEFE ADMINISTRATIVO  
JONATHAN ROJAS MAGNO  
DIRECTOR ADMINISTRATIVO

TITULAR DE LA DEPENDENCIA/ENTIDAD  
MANUEL ALBERTO MAZA SANCHEZ  
COORDINADOR ESTATAL

# REPORTE DE AVANCE DE GESTIÓN

## UR 520 - COORDINACIÓN ESTATAL DE PROTECCIÓN CIVIL Y GESTIÓN DE RIESGOS

### CUARTO TRIMESTRE 2025



**ALINEACIÓN PED:**

**ESTRATEGIA:** 01-IMPULSAR POLITICAS DE INFORMACIÓN Y CULTURA DE PREVENCIÓN Y PROTECCIÓN CIVIL

**LÍNEAS DE ACCIÓN:** 03-CAPACITAR A LOS MUNICIPIOS EN MATERIA DE PROTECCIÓN CIVIL Y GESTIÓN INTEGRAL DE RIESGOS

**UE:** 001-COORDINACIÓN ESTATAL DE PROTECCIÓN CIVIL Y GESTIÓN DE RIESGOS

**MATRÍZ DE INDICADORES PARA RESULTADOS:**

**COMPONENTE:** 418-CONSEJO MUNICIPAL Y COMITÉ COMUNITARIO DE PROTECCIÓN CIVIL INSTALADO

**ACTIVIDAD:** 12402-CONSEJO MUNICIPAL/COMITE COMUNITARIO DE PROTECCIÓN CIVIL CAPACITADO Y ASESORADO

ESTRUCTURA PROGRAMATICA								
PROGRAMA		SUBPROGRAMA		PROYECTO		OBRA/ACTIVIDAD		
124-GESTIÓN INTEGRAL DE RIESGOS Y PROTECCIÓN CIVIL		03-CREACIÓN Y FORTALECIMIENTO DE CONSEJOS MUNICIPALES Y COMITES COMUNITARIOS DE PROTECCIÓN CIVIL		000--		001-CAPACITACIÓN Y ASESORAMIENTO A LOS CONSEJOS MUNICIPALES / COMITES COMUNITARIOS DE PROTECCION CIVIL		
POBLACIÓN O ÁREA DE ENFOQUE POTENCIAL	ATRIBUTO DE LA POBLACIÓN O ÁREA DE ENFOQUE:	POBLACIÓN GENERAL DEL ESTADO DE OAXACA		HOMBRES:	1974843	MUJERES:	2157305	
				TOTAL:			4132148	
PRESUPUESTO ANUAL								
Aprobado	Ampliación	Reducción	Modificado	EJERCIDO T1		EJERCIDO T2		
83,000.00	0.00	5,231.00	77,769.00	26,219.00		41,150.00		
				EJERCIDO T3		EJERCIDO T4		
				10,400.00		0.00		
				TOTAL EJERCIDO AL TRIMESTRE VIGENTE				77,769.00
PRESUPUESTO TRIMESTRAL DE LA ACTIVIDAD								
Aprobado		Modificado		Comprometido		Devengado		
20,500.00		0.00		0.00		0.00		
DATOS DEL INDICADOR								
Nombre :	PORCENTAJE DE CAPACITACIONES Y ASESORIAS MUNICIPALES REALIZADAS			Número de indicador :	2401			
Definición :	SE REFIERE AL PORCENTAJE DE CAPACITACIONES Y ASESORIAS MUNICIPALES REALIZADAS							
Método de Cálculo :	(NUMERO DE ACCIONES DE CAPACITACIONES Y ASESORIAS MUNICIPALES REALIZADAS / NUMERO DE ACCIONES DE CAPACITACIONES Y ASESORIAS MUNICIPALES PROGRAMADAS)*100							
Tipo	Dimensión	Frecuencia de Medición		Forma de cálculo del indicador		Tipo de Valor	Sentido Esperado	
GESTIÓN	EFICACIA	TRIMESTRAL		PORCENTAJE		FLUJO	ASCENDENTE	
MEDIOS DE VERIFICACIÓN / FUENTE INFORMACIÓN				SUPUESTO				
INFORMACION DISPONIBLE EN LA DIRECCION DE VINCULACION SOCIAL Y DIRECCION DE INVESTIGACION, DIAGNOSTICO Y GESTION DE RIESGOS				EXISTE LA NECESIDAD DE QUE LOS MUNICIPIOS Y LOCALIDADES SE CAPACITEN Y ADIESTREN COMO PRIMEROS RESPONDIENTES ANTE POSIBLES CONTINGENCIAS				
DATOS DE LA META								
Definición de la variable Meta:	1 - SE REFIERE AL PORCENTAJE DE CAPACITACIONES Y ASESORIAS MUNICIPALES REALIZADAS							
Unidad de medida:	49 - ACCION							
LÍNEA BASE				VALOR PROGRAMADO ANUAL				
AÑO	VALOR		0.00	AÑO	2025		8.00	
AVANCE TRIMESTRAL OBRA/ACTIVIDAD								
METAS	1er.TRIMESTRE	2o.TRIMESTRE	3er.TRIMESTRE	4o.TRIMESTRE	CUMPLIMIENTO DE METAS			
PROGRAMACIÓN INICIAL	2.00	2.00	2.00	2.00	T1+T2+T3+T4 8.00			
PROGRAMACIÓN ACTUALIZADA	2.00	2.00	2.00	2.00	T1+T2+T3+T4 8.00			
METAS ALCANZADAS PORCENTAJE ALCANZADO TRIMESTRAL	2.00	2.00	2.00	2.00	T1+T2+T3+T4 8.00			
	100.00	100.00	100.00	100.00	PORCENTAJE ALCANZADO ANUAL 100.00			

PORCENTAJE DE CUMPLIMIENTO ALCANZADO EN EL TRIMESTRE: 100.00 %

JEFE ADMINISTRATIVO  
JONATHAN ROJAS MAGNO  
DIRECTOR ADMINISTRATIVO

TITULAR DE LA DEPENDENCIA/ENTIDAD  
MANUEL ALBERTO MAZA SANCHEZ  
COORDINADOR ESTATAL



GOBIERNO DEL ESTADO  
DE OAXACA



**PROTECCIÓN CIVIL**  
COORDINACIÓN ESTATAL DE PROTECCIÓN CIVIL  
Y GESTIÓN DE RIESGOS

## PROGRAMAS Y PROYECTOS DE INVERSIÓN

A la fecha del presente informe financiero correspondiente al periodo comprendido del 1 de enero al 31 de diciembre del 2025, esta Coordinación Estatal de Protección Civil y Gestión de Riesgos no cuenta con programas y/o proyectos de inversión pública.



GOBIERNO DEL ESTADO  
DE OAXACA



**PROTECCIÓN CIVIL**  
COORDINACIÓN ESTATAL DE PROTECCIÓN CIVIL  
Y GESTIÓN DE RIESGOS

**UR 520 – COORDINACIÓN ESTATAL DE PROTECCIÓN CIVIL Y GESTIÓN DE RIESGOS**  
**RELACIÓN DE BIENES INMUEBLES QUE COMPONEN EL PATRIMONIO**  
**DEL 01 DE ENERO AL 31 DE DICIEMBRE DE 2025**  
**(Pesos)**

CÓDIGO	DESCRIPCIÓN DEL BIEN	Saldo Final
1.2.3.1.0	TERRENOS	0.00
1.2.3.3.0	EDIFICIOS NO RESIDENCIALES	0.00
1.2.3.4.1	INFRAESTRUCTURA DE CARRETERAS	0.00
1.2.3.4.2	INFRAESTRUCTURA FERROVIARIA Y MULTOMODAL	0.00
1.2.3.4.3	INFRAESTRUCTURA PORTUARIA	0.00
1.2.3.4.4	INFRAESTRUCTURA AEROPORTUARIA	0.00
1.2.3.4.5	INFRAESTRUCTURA DE TELECOMUNICACIONES	0.00
1.2.3.4.6	INFRAESTRUCTURA DE AGUA POTABLE, SANEAMIENTO, HIDROAGRÍCOLA Y CONTROL DE INUNDACIONES	0.00
1.2.3.4.7	INFRAESTRUCTURA ELÉCTRICA	0.00
1.2.3.4.8	INFRAESTRUCTURA DE PRODUCCIÓN DE HIDROCARBUROS	0.00
1.2.3.4.9	INFRAESTRUCTURA DE REFINACIÓN, GAS Y PETROQUIMICA	0.00
1.2.3.5.1	EDIFICACIÓN HABITACIONAL EN PROCESO	0.00
1.2.3.5.2	EDIFICACIÓN NO HABITACIONAL EN PROCESO	0.00
1.2.3.5.3	CONSTRUCCIÓN DE OBRAS PARA EL ABASTECIMIENTO DE AGUA, PETRÓLEO, GAS, ELECTRICIDAD Y TELECOMUNICACION	0.00
1.2.3.5.4	DIVISIÓN DE TERRENOS Y CONSTRUCCIÓN DE OBRAS DE URBANIZACIÓN EN PROCESO	0.00
1.2.3.5.5	CONSTRUCCIÓN DE VÍAS DE COMUNICACIÓN EN PROCESO	0.00
1.2.3.5.6	OTRAS CONSTRUCCIONES DE INGENIERÍA CIVIL U OBRA PESADA EN PROCESO	0.00
1.2.3.5.7	INSTALACIONES Y EQUIPAMIENTO EN CONSTRUCCIONES EN PROCESO	0.00
1.2.3.5.9	TRABAJOS DE ACABADOS EN EDIFICACIONES Y OTROS TRABAJOS ESPECIALIZADOS EN PROCESO	0.00
1.2.3.6.1	EDIFICACIÓN HABITACIONAL EN PROCESO	0.00
1.2.3.6.2	EDIFICACIÓN NO HABITACIONAL EN PROCESO	0.00
1.2.3.6.3	CONSTRUCCIÓN DE OBRAS PARA EL ABASTECIMIENTO DE AGUA, PETRÓLEO, GAS, ELECTRICIDAD Y TELECOMUNICACION	0.00
1.2.3.6.4	DIVISIÓN DE TERRENOS Y CONSTRUCCIÓN DE OBRAS DE URBANIZACIÓN	0.00
1.2.3.6.5	CONSTRUCCIÓN DE VÍAS DE COMUNICACIÓN EN PROCESO	0.00
1.2.3.6.6	OTRAS CONSTRUCCIONES DE INGENIERÍA CIVIL U OBRA PESADA EN PROCESO	0.00
1.2.3.6.7	INSTALACIONES Y EQUIPAMIENTO EN CONSTRUCCIONES EN PROCESO	0.00
1.2.3.6.9	TRABAJOS DE ACABADOS EN EDIFICACIONES Y OTROS TRABAJOS ESPECIALIZADOS EN PROCESO	0.00
1.2.3.9.0	OTROS BIENES INMUEBLES	0.00
	SUMA TOTAL:	0.00



GOBIERNO DEL ESTADO  
DE OAXACA



**PROTECCIÓN CIVIL**  
COORDINACIÓN ESTATAL DE PROTECCIÓN CIVIL  
Y GESTIÓN DE RIESGOS

**UR 520 – COORDINACIÓN ESTATAL DE PROTECCIÓN CIVIL Y GESTIÓN DE RIESGOS**  
**RELACIÓN DE BIENES MUEBLES QUE COMPONEN EL PATRIMONIO**  
**DEL 01 DE ENERO AL 31 DE DICIEMBRE DE 2025**  
**(Pesos)**

Código	Descripción del Bien	Valor en libros
1.2.4.1.1	MUEBLES DE OFICINA Y ESTANTERÍA	34,511.00
1.2.4.1.2	MUEBLES, EXCEPTO DE OFICINA Y ESTANTERÍA	20,800.00
1.2.4.1.3	EQUIPO DE CÓMPUTO Y DE TECNOLOGÍAS DE LA INFORMACIÓN	1,607,765.00
1.2.4.1.9	OTROS MOBILIARIOS Y EQUIPOS DE ADMINISTRACIÓN	0.00
1.2.4.2.1	EQUIPOS Y APARATOS AUDIOVISUALES	20,310.00
1.2.4.2.2	APARATOS DEPORTIVOS	0.00
1.2.4.2.3	CÁMARAS FOTOGRÁFICAS Y DE VIDEO	7,000.00
1.2.4.2.9	OTRO MOBILIARIO Y EQUIPO EDUCACIONAL Y RECREATIVO	0.00
1.2.4.3.1	EQUIPO MÉDICO Y DE LABORATORIO	5,700.00
1.2.4.3.2	INSTRUMENTAL MÉDICO Y DE LABORATORIO	0.00
1.2.4.4.1	VEHÍCULOS Y EQUIPO TERRESTRE	3,793,224.00
1.2.4.4.3	EQUIPO AEROSPAZIAL	0.00
1.2.4.4.5	EMBARCACIONES	674,956.00
1.2.4.4.9	OTROS EQUIPOS DE TRANSPORTE	0.00
1.2.4.5.0	EQUIPO DE DEFENSA Y SEGURIDAD	0.00
1.2.4.6.1	MAQUINARIA Y EQUIPO AGROPECUARIO	0.00
1.2.4.6.2	MAQUINARIA Y EQUIPO INDUSTRIAL	0.00
1.2.4.6.3	MAQUINARIA Y EQUIPO DE CONSTRUCCIÓN	170,821.00
1.2.4.6.4	SISTEMAS DE AIRE ACONDICIONADO, CALEFACCIÓN Y DE REFRIGERACIÓN I	38,700.00
1.2.4.6.5	EQUIPO DE COMUNICACIÓN Y TELECOMUNICACIÓN	81,603.00
1.2.4.6.6	EQUIPOS DE GENERACIÓN ELÉCTRICA, APARATOS Y ACCESORIOS ELÉCTRIC	5,120.00
1.2.4.6.7	HERRAMIENTAS Y MÁQUINAS-HERRAMIENTA	1,995,200.00
1.2.4.6.9	OTROS EQUIPOS	0.00
1.2.4.7.1	BIENES ARTÍSTICOS, CULTURALES Y CIENTÍFICOS	0.00
1.2.4.8.3	AVES	0.00
1.2.4.8.4	OVINOS Y CAPRINOS	0.00
1.2.4.8.6	EQUINOS	0.00
1.2.4.8.7	ESPECIES MENORES Y DE ZOOLOGICO	0.00
1.2.4.8.8	ÁRBOLES Y PLANTAS	0.00
1.2.4.8.9	OTROS ACTIVOS BIOLÓGICOS	0.00
	SUMA TOTAL:	8,455,710.00



GOBIERNO DEL ESTADO  
DE OAXACA



**PROTECCIÓN CIVIL**  
COORDINACIÓN ESTATAL DE PROTECCIÓN CIVIL  
Y GESTIÓN DE RIESGOS

### RELACIÓN DE CUENTAS BANCARIAS PRODUCTIVAS ESPECÍFICAS DEL 01 DE ENERO AL 31 DE DICIEMBRE DE 2025

FONDO, PROGRAMA O CONVENIO	DATOS DE LA CUENTA BANCARIA		
	INSTITUCION BANCARIA	NUMERO DE CUENTA	FECHA DE APERTURA
			0
			0
			0
			0
			0

De conformidad a la naturaleza por la que fue creada esta Coordinación Estatal de Protección Civil y Gestión de Riesgos no cuenta con los instrumentos financieros mencionados en la presente relación, por lo que no se cuenta con registro alguno.



GOBIERNO DEL ESTADO  
DE OAXACA



**PROTECCIÓN CIVIL**  
COORDINACIÓN ESTATAL DE PROTECCIÓN CIVIL  
Y GESTIÓN DE RIESGOS

## RELACIÓN DE ESQUEMAS BURSÁTILES Y COBERTURAS FINANCIERAS

A la fecha del presente informe financiero correspondiente al periodo comprendido del 1 de enero al 31 de diciembre del 2025 esta Coordinación Estatal de Protección Civil y Gestión de Riesgos no se cuenta con esquemas bursátiles y coberturas financieras.



GOBIERNO DEL ESTADO  
DE OAXACA



**PROTECCIÓN CIVIL**  
COORDINACIÓN ESTATAL DE PROTECCIÓN CIVIL  
Y GESTIÓN DE RIESGOS

Montos pagados por ayudas y subsidios  
Del 01 de enero al 31 de diciembre de 2025

Concepto	Ayuda	Subsidio	Sector (económico o social)	Beneficiario	CURP	RFC	Monto Pagado
							0
							0
							0
							0
							0

**COORDINACIÓN ESTATAL DE PROTECCIÓN CIVIL Y GESTIÓN DE RIESGOS**  
 Estado de Situación Financiera Detallado - LDF  
 Al 31 de diciembre de 2024 y al 31 de diciembre de 2025  
 (PESOS)

Concepto	31 de diciembre de 2025	31 de diciembre de 2024	Concepto	31 de diciembre de 2025	31 de diciembre de 2024
<b>ACTIVO</b>			<b>PASIVO</b>		
<b>Activo Circulante</b>			<b>Pasivo Circulante</b>		
Efectivo y Equivalentes	457,948	453,386	Cuentas por Pagar a Corto Plazo	2,424,986	5,668,339
Efectivo			Servicios Personales por Pagar a Corto Plazo	755,856	495,013
Bancos/Tesorería			Proveedores por Pagar a Corto Plazo	900,000	900,000
Bancos/Dependencias y Otros	457,948	453,386	Contratistas por Obras Públicas por Pagar a Corto Plazo	0	0
Inversiones Temporales (Hasta 3 meses)			Participaciones y Aportaciones por Pagar a Corto Plazo	0	0
Fondos con Afectación Específica			Transferencias Otorgadas por Pagar a Corto Plazo	587,684	3,788,308
Depósitos de Fondos de Terceros en Garantía y/o Administración			Intereses, Comisiones y Otros Gastos de la Deuda Pública por Pagar a Corto Plazo	0	0
Otros Efectivos y Equivalentes			Retenciones y Contribuciones por Pagar a Corto Plazo	144,631	442,647
Derechos a Recibir Efectivo o Equivalentes	1,967,038	5,214,956	Devoluciones de la Ley de Ingresos por Pagar a Corto Plazo	0	0
Inversiones Financieras de Corto Plazo			Otras Cuentas por Pagar a Corto Plazo	36,815	42,371
Cuentas por Cobrar a Corto Plazo			Documentos por Pagar a Corto Plazo	0	0
Deudores Diversos por Cobrar a Corto Plazo	1,967,038	5,214,956	Documentos Comerciales por Pagar a Corto Plazo		
Ingresos por Recuperar a Corto Plazo			Documentos con Contratistas por Obras Públicas por Pagar a Corto Plazo		
Deudores por Anticipos de la Tesorería a Corto Plazo			Otros Documentos por Pagar a Corto Plazo		
Préstamos Otorgados a Corto Plazo			Porción a Corto Plazo de la Deuda Pública a Largo Plazo	0	0
Otros Derechos a Recibir Efectivo o Equivalentes a Corto Plazo			Porción a Corto Plazo de la Deuda Pública		
Derechos a Recibir Bienes o Servicios	0	0	Porción a Corto Plazo de Arrendamiento Financiero		
Anticipo a Proveedores por Adquisición de Bienes y Prestación de Servicios a Corto Plazo			Títulos y Valores a Corto Plazo		
Anticipo a Proveedores por Adquisición de Bienes Inmuebles y Muebles a Corto Plazo			Pasivos Diferidos a Corto Plazo	0	0
Anticipo a Proveedores por Adquisición de Bienes Intangibles a Corto Plazo			Ingresos Cobrados por Adelantado a Corto Plazo		
Anticipo a Contratistas por Obras Públicas a Corto Plazo			Intereses Cobrados por Adelantado a Corto Plazo		
Otros Derechos a Recibir Bienes o Servicios a Corto Plazo			Otros Pasivos Diferidos a Corto Plazo		
Inventarios	0	0	Fondos y Bienes de Terceros en Garantía y/o Administración a Corto Plazo	0	0
Inventario de Mercancías para Venta			Fondos en Garantía a Corto Plazo		
Inventario de Mercancías Terminadas			Fondos en Administración a Corto Plazo		
Inventario de Mercancías en Proceso de Elaboración			Fondos Contingentes a Corto Plazo		
Inventario de Materias Primas, Materiales y Suministros para Producción			Fondos de Fideicomisos, Mandatos y Contratos Análogos a Corto Plazo		
Bienes en Tránsito			Otros Fondos de Terceros en Garantía y/o Administración a Corto Plazo		
Almacenes			Valores y Bienes en Garantía a Corto Plazo		
Estimación por Pérdida o Deterioro de Activos Circulantes	0	0	Provisiones a Corto Plazo	0	0
Estimaciones para Cuentas Incobrables por Derechos a Recibir Efectivo o Equivalentes			Provisión para Demandas y Juicios a Corto Plazo		
Estimación por Deterioro de Inventarios			Provisión para Contingencias a Corto Plazo		
Otros Activos Circulantes	0	0	Otras Provisiones a Corto Plazo		
Valores en Garantía			Otros Pasivos a Corto Plazo	0	0
Bienes en Garantía (excluye depósitos de fondos)			Ingresos por Clasificar		
Bienes Derivados de Embargos, Decomisos, Aseguramientos y Dación en Pago			Recaudación por Participar		
Adquisición con Fondos de Terceros			Otros Pasivos Circulantes		
<b>Total de Activos Circulantes</b>	<b>2,424,986</b>	<b>5,668,342</b>	<b>Total de Pasivos Circulantes</b>	<b>2,424,986</b>	<b>5,668,339</b>
<b>Activo No Circulante</b>			<b>Pasivo No Circulante</b>		
Inversiones Financieras a Largo Plazo			Cuentas por Pagar a Largo Plazo		
Derechos a Recibir Efectivo o Equivalentes a Largo Plazo			Documentos por Pagar a Largo Plazo		
Bienes Inmuebles, Infraestructura y Construcciones en Proceso			0 Deuda Pública a Largo Plazo		
Bienes Muebles	8,455,710	7,525,440	Pasivos Diferidos a Largo Plazo	0	3
Activos Intangibles			Fondos y Bienes de Terceros en Garantía y/o en Administración a Largo Plazo		
Depreciación, Deterioro y Amortización Acumulada de Bienes	-5,154,914	-4,936,644	Provisiones a Largo Plazo		
Activos Diferidos			<b>Total de Pasivos No Circulantes</b>	<b>0</b>	<b>3</b>
Estimación por Pérdida o Deterioro de Activos no Circulantes			<b>Total del Pasivo</b>	<b>2,424,986</b>	<b>5,668,342</b>
Otros Activos no Circulantes			<b>HACIENDA PÚBLICA/PATRIMONIO</b>		
<b>Total de Activos No Circulantes</b>	<b>3,300,796</b>	<b>2,588,796</b>			

**COORDINACIÓN ESTATAL DE PROTECCIÓN CIVIL Y GESTIÓN DE RIESGOS**  
 Estado de Situación Financiera Detallado - LDF  
 Al 31 de diciembre de 2024 y al 31 de diciembre de 2025  
 (PESOS)

Concepto	31 de diciembre de 2025	31 de diciembre de 2024	Concepto	31 de diciembre de 2025	31 de diciembre de 2024
<b>Total del Activo</b>	<b>5,725,783</b>	<b>8,257,138</b>			
			<b>Hacienda Pública/Patrimonio Contribuido</b>	<b>1,399,907</b>	<b>423,479</b>
			Aportaciones		
			Donaciones de Capital		
			Actualización de la Hacienda Pública/Patrimonio	1,399,907	423,479
			<b>Hacienda Pública/Patrimonio Generado</b>	<b>1,900,890</b>	<b>2,165,316</b>
			Resultados del Ejercicio (Ahorro/ Desahorro)	-218,270	-193,686
			Resultados de Ejercicios Anteriores	2,028,789	2,268,632
			Revalúos		
			Reservas		
			Rectificaciones de Resultados de Ejercicios Anteriores	90,371	90,371
			<b>Exceso o Insuficiencia en la Actualización de la Hacienda Pública/Patrimonio</b>	<b>0</b>	<b>0</b>
			Resultado por Posición Monetaria		
			Resultado por Tenencia de Activos no Monetarios		
			<b>Total Hacienda Pública/Patrimonio</b>	<b>3,300,797</b>	<b>2,588,795</b>
			<b>Total del Pasivo y Hacienda Pública/Patrimonio</b>	<b>5,725,783</b>	<b>8,257,138</b>

**COORDINACIÓN ESTATAL DE PROTECCIÓN CIVIL Y GESTIÓN DE RIESGOS**

 Balance Presupuestario - LDF  
 Del 1 de enero al 31 de diciembre de 2025  
 (PESOS)

Concepto	Estimado/ Aprobado	Devengado	Recaudado/ Pagado
<b>A. Ingresos Totales (A = A1+A2+A3)</b>	<b>170,930,843</b>	<b>381,651,999</b>	<b>381,651,999</b>
A1. Ingresos de Libre Disposición	170,930,843	381,651,999	381,651,999
A2. Transferencias Federales Etiquetadas	0	0	0
A3. Financiamiento Neto			
<b>B. Egresos Presupuestarios<sup>1</sup> (B = B1+B2)</b>	<b>170,930,843</b>	<b>381,651,999</b>	<b>381,306,872</b>
B1. Gasto No Etiquetado (sin incluir Amortización de la Deuda Pública)	170,930,843	381,651,999	381,306,872
B2. Gasto Etiquetado (sin incluir Amortización de la Deuda Pública)	0	0	0
<b>C. Remanentes del Ejercicio Anterior (C = C1 + C2)</b>			
C1. Remanentes de Ingresos de Libre Disposición aplicados en el periodo			
C2. Remanentes de Transferencias Federales Etiquetadas aplicados en el periodo			
<b>I. Balance Presupuestario (I = A - B + C)</b>	<b>0</b>	<b>0</b>	<b>345,127</b>
<b>II. Balance Presupuestario sin Financiamiento Neto (II = I - A3)</b>	<b>0</b>	<b>0</b>	<b>345,127</b>
<b>III. Balance Presupuestario sin Financiamiento Neto y sin Remanentes del Ejercicio Anterior (III= II - C)</b>	<b>0</b>	<b>0</b>	<b>345,127</b>

Concepto	Aprobado	Devengado	Pagado
<b>E. Intereses, Comisiones y Gastos de la Deuda (E = E1+E2)</b>	<b>0</b>	<b>0</b>	<b>0</b>
E1. Intereses, Comisiones y Gastos de la Deuda con Gasto No Etiquetado			
E2. Intereses, Comisiones y Gastos de la Deuda con Gasto Etiquetado			
<b>IV. Balance Primario (IV = III + E)</b>	<b>0</b>	<b>0</b>	<b>345,127</b>

Concepto	Estimado/ Aprobado	Devengado	Recaudado/ Pagado
<b>F. Financiamiento (F = F1 + F2)</b>	<b>0</b>	<b>0</b>	<b>0</b>
F1. Financiamiento con Fuente de Pago de Ingresos de Libre Disposición			
F2. Financiamiento con Fuente de Pago de Transferencias Federales Etiquetadas			
<b>G. Amortización de la Deuda (G = G1 + G2)</b>	<b>0</b>	<b>0</b>	<b>0</b>
G1. Amortización de la Deuda Pública con Gasto No Etiquetado			
G2. Amortización de la Deuda Pública con Gasto Etiquetado			
<b>A3. Financiamiento Neto (A3 = F - G)</b>	<b>0</b>	<b>0</b>	<b>0</b>

Concepto	Estimado/ Aprobado	Devengado	Recaudado/ Pagado
A1. Ingresos de Libre Disposición	170,930,843	381,651,999	381,651,999
<b>A3.1 Financiamiento Neto con Fuente de Pago de Ingresos de Libre Disposición (A3.1 = F1 - G1)</b>	<b>0</b>	<b>0</b>	<b>0</b>
F1. Financiamiento con Fuente de Pago de Ingresos de Libre Disposición	0	0	0
G1. Amortización de la Deuda Pública con Gasto No Etiquetado	0	0	0
B1. Gasto No Etiquetado (sin incluir Amortización de la Deuda Pública)	170,930,843	381,651,999	381,306,872
C1. Remanentes de Ingresos de Libre Disposición aplicados en el periodo			
<b>V. Balance Presupuestario de Recursos Disponibles (V = A1 + A3.1 - B1 + C1)</b>	<b>0</b>	<b>0</b>	<b>345,127</b>
<b>VI. Balance Presupuestario de Recursos Disponibles sin Financiamiento Neto (VI = V - A3.1)</b>	<b>0</b>	<b>0</b>	<b>345,127</b>

Concepto	Estimado/ Aprobado	Devengado	Recaudado/ Pagado
A2. Transferencias Federales Etiquetadas	0	0	0
<b>A3.2 Financiamiento Neto con Fuente de Pago de Transferencias Federales Etiquetadas (A3.2 = F2 - G2)</b>	<b>0</b>	<b>0</b>	<b>0</b>
F2. Financiamiento con Fuente de Pago de Transferencias Federales Etiquetadas			
G2. Amortización de la Deuda Pública con Gasto Etiquetado			
B2. Gasto Etiquetado (sin incluir Amortización de la Deuda Pública)	0	0	0
C2. Remanentes de Transferencias Federales Etiquetadas aplicados en el periodo			
<b>VII. Balance Presupuestario de Recursos Etiquetados (VII = A2 + A3.2 - B2 + C2)</b>	<b>0</b>	<b>0</b>	<b>0</b>
<b>VIII. Balance Presupuestario de Recursos Etiquetados sin Financiamiento Neto (VIII = VII - A3.2)</b>	<b>0</b>	<b>0</b>	<b>0</b>

**COORDINACIÓN ESTATAL DE PROTECCIÓN CIVIL Y GESTIÓN DE RIESGOS**  
**Estado Analítico de Ingreso Detallado - LDF**  
**Del 1 de enero al 31 de diciembre de 2025**  
**(PESOS)**

Concepto	Ingreso					Diferencia
	Estimado	Ampliaciones/ (Reducciones)	Modificado	Devengado	Recaudado	
<b>Ingresos de Libre Disposición</b>						
A. Impuestos						
B. Cuotas y Aportaciones de Seguridad Social						
C. Contribuciones de Mejoras						
D. Derechos						
E. Productos						
F. Aprovechamientos						
G. Ingresos por Ventas de Bienes y Servicios						
H. Participaciones (H=h1+h2+h3+h4+h5+h6+h7+h8+h9+h10+h11)						
h1) Fondo General de Participaciones						
h2) Fondo de Fomento Municipal						
h3) Fondo de Fiscalización y Recaudación						
h4) Fondo de Compensación						
h5) Fondo de Extracción de Hidrocarburos						
h6) Impuesto Especial Sobre Producción y Servicios						
h7) 0.136% de la Recaudación Federal Participable						
h8) 3.17% Sobre Extracción de Petróleo						
h9) Gasolinas y Diésel						
h10) Fondo del Impuesto Sobre la Renta						
h11) Fondo de Estabilización de los Ingresos de las Entidades Federativas						
I. Incentivos Derivados de la Colaboración Fiscal (I=i1+i2+i3+i4+i5)						
i1) Tenencia o Uso de Vehículos						
i2) Fondo de Compensación ISAN						
i3) Impuesto Sobre Automóviles Nuevos						
i4) Fondo de Compensación de Repecos-Intermedios						
i5) Otros Incentivos Económicos						
J. Transferencias	170,930,843	210,721,157	381,651,999	381,651,999	381,651,999	210,721,157
K. Convenios						
k1) Otros Convenios y Subsidios						
L. Otros Ingresos de Libre Disposición (L=l1+l2)						
l1) Participaciones en Ingresos Locales						
l2) Otros Ingresos de Libre Disposición						
<b>I. Total de Ingresos de Libre Disposición (I=A+B+C+D+E+F+G+H+I+J+K+L)</b>	<b>170,930,843</b>	<b>210,721,157</b>	<b>381,651,999</b>	<b>381,651,999</b>	<b>381,651,999</b>	<b>210,721,157</b>
<b>Ingresos Excedentes de Ingresos de Libre Disposición</b>						
<b>Transferencias Federales Etiquetadas</b>						
A. Aportaciones (A=a1+a2+a3+a4+a5+a6+a7+a8)						
a1) Fondo de Aportaciones para la Nómina Educativa y Gasto Operativo						
a2) Fondo de Aportaciones para los Servicios de Salud						
a3) Fondo de Aportaciones para la Infraestructura Social						
a4) Fondo de Aportaciones para el Fortalecimiento de los Municipios y de las Demarcaciones Territoriales del Distrito Federal						
a5) Fondo de Aportaciones Múltiples						
a6) Fondo de Aportaciones para la Educación Tecnológica y de Adultos						
a7) Fondo de Aportaciones para la Seguridad Pública de los Estados y del Distrito Federal						
a8) Fondo de Aportaciones para el Fortalecimiento de las Entidades Federativas						
B. Convenios (B=b1+b2+b3+b4)						
b1) Convenios de Protección Social en Salud						
b2) Convenios de Descentralización						
b3) Convenios de Reasignación						
b4) Otros Convenios y Subsidios						
C. Fondos Distintos de Aportaciones (C=c1+c2)						
c1) Fondo para Entidades Federativas y Municipios Productores de Hidrocarburos						
c2) Fondo Minero						
D. Transferencias, Subsidios y Subvenciones, y Pensiones y Jubilaciones						
E. Otras Transferencias Federales Etiquetadas						
<b>II. Total de Transferencias Federales Etiquetadas (II = A + B + C + D + E)</b>	<b>0</b>	<b>0</b>	<b>0</b>	<b>0</b>	<b>0</b>	<b>0</b>
<b>III. Ingresos Derivados de Financiamientos (III = A)</b>						
A. Ingresos Derivados de Financiamientos						
<b>IV. Total de Ingresos (IV = I + II + III)</b>	<b>170,930,843</b>	<b>210,721,157</b>	<b>381,651,999</b>	<b>381,651,999</b>	<b>381,651,999</b>	<b>210,721,157</b>
<b>Datos Informativos</b>						
1. Ingresos Derivados de Financiamientos con Fuente de Pago de Ingresos de Libre Disposición						
2. Ingresos Derivados de Financiamientos con Fuente de Pago de Transferencias Federales Etiquetadas						
<b>3. Ingresos Derivados de Financiamientos (3 = 1 + 2)</b>						

COORDINACIÓN ESTATAL DE PROTECCIÓN CIVIL Y GESTIÓN DE RIESGOS							
Informe Analítico de la Deuda Pública y Otros Pasivos - LDF							
Del 1 de enero al 31 de diciembre de 2025							
(PESOS)							
Denominación de la Deuda Pública y Otros Pasivos	Saldo al 31 de diciembre de 2024 (d)	Disposiciones del Periodo (e)	Amortizaciones del Periodo (f)	Revaluaciones, Reclasificaciones y Otros Ajustes (g)	Saldo Final del Periodo (h) h=d+e-f+g	Pago de Intereses del Periodo (i)	Pago de Comisiones y demás costos asociados durante el Periodo (j)
<b>1. Deuda Pública (1=A+B)</b>							
A. Corto Plazo (A=a1+a2+a3)							
a1) Instituciones de Crédito							
a2) Títulos y Valores							
a3) Arrendamientos Financieros							
B. Largo Plazo (B=b1+b2+b3)							
b1) Instituciones de Crédito							
b2) Títulos y Valores							
b3) Arrendamientos Financieros							
<b>2. Otros Pasivos</b>	5,668,342	402,360,717	405,604,072		2,424,987		
<b>3. Total de la Deuda Pública y Otros Pasivos (3=1+2)</b>	5,668,342	402,360,717	405,604,072		2,424,987		
<b>4. Deuda Contingente <sup>1</sup> (Informativo)</b>							
A. Deuda Contingente 1							
B. Deuda Contingente 2							
C. Deuda Contingente XX							
<b>5. Valor de Instrumentos Bono Cupón Cero <sup>2</sup> (Informativo)</b>							
A. Instrumento Bono Cupón Cero 1							
B. Instrumento Bono Cupón Cero 2							
C. Instrumento Bono Cupón Cero XX							

<sup>1</sup> Se refiere a cualquier Financiamiento sin fuente o garantía de pago definida, que sea asumida de manera solidaria o subsidiaria por las Entidades Federativas con sus Municipios, organismos descentralizados y empresas de participación estatal mayoritaria y fideicomisos, locales o municipales, y por los Municipios con sus respectivos organismos descentralizados y empresas de participación municipal mayoritaria.

<sup>2</sup> Se refiere al valor del Bono Cupón Cero que respalda el pago de los créditos asociados al mismo (Activo).

Obligaciones a Corto Plazo (k)	Monto Contratado (l)	Plazo Pactado (m)	Tasa de Interés (n)	Comisiones y Costos Relacionados (o)	Tasa Efectiva (p)
<b>6. Obligaciones a Corto Plazo (Informativo)</b>					
A. Crédito 1					
B. Crédito 2					
C. Crédito XX					



**COORDINACIÓN ESTATAL DE PROTECCIÓN CIVIL Y GESTIÓN DE RIESGOS**  
**Estado Analítico del Ejercicio del Presupuesto de Egresos Detallado - LDF**  
**Clasificación por Objeto del Gasto (Capítulo y Concepto)**  
**Del 1 de enero al 31 de diciembre de 2025**  
**(PESOS)**

Concepto	Egresos					Subejercicio
	Aprobado	Ampliaciones/ (Reducciones)	Modificado	Devengado	Pagado	
<b>I. Gasto No Etiquetado (I=A+B+C+D+E+F+G+H+I)</b>	<b>170,930,843</b>	<b>210,721,157</b>	<b>381,651,999</b>	<b>381,651,999</b>	<b>381,306,872</b>	<b>0</b>
A. Servicios Personales (A=a1+a2+a3+a4+a5+a6+a7)	0	0	0	0	0	0
a1) Remuneraciones al Personal de Carácter Permanente	0	0	0	0	0	0
a2) Remuneraciones al Personal de Carácter Transitorio	0	0	0	0	0	0
a3) Remuneraciones Adicionales y Especiales	0	0	0	0	0	0
a4) Seguridad Social	0	0	0	0	0	0
a5) Otras Prestaciones Sociales y Económicas	0	0	0	0	0	0
a6) Previsiones	0	0	0	0	0	0
a7) Pago de Estímulos a Servidores Públicos	0	0	0	0	0	0
B. Materiales y Suministros (B=b1+b2+b3+b4+b5+b6+b7+b8+b9)	0	0	0	0	0	0
b1) Materiales de Administración, Emisión de Documentos y Artículos Oficiales	0	0	0	0	0	0
b2) Alimentos y Utensilios	0	0	0	0	0	0
b3) Materias Primas y Materiales de Producción y Comercialización	0	0	0	0	0	0
b4) Materiales y Artículos de Construcción y de Reparación	0	0	0	0	0	0
b5) Productos Químicos, Farmacéuticos y de Laboratorio	0	0	0	0	0	0
b6) Combustibles, Lubricantes y Aditivos	0	0	0	0	0	0
b7) Vestuario, Blancos, Prendas de Protección y Artículos Deportivos	0	0	0	0	0	0
b8) Materiales y Suministros Para Seguridad	0	0	0	0	0	0
b9) Herramientas, Refacciones y Accesorios Menores	0	0	0	0	0	0
C. Servicios Generales (C=c1+c2+c3+c4+c5+c6+c7+c8+c9)	0	0	0	0	0	0
c1) Servicios Básicos	0	0	0	0	0	0
c2) Servicios de Arrendamiento	0	0	0	0	0	0
c3) Servicios Profesionales, Científicos, Técnicos y Otros Servicios	0	0	0	0	0	0
c4) Servicios Financieros, Bancarios y Comerciales	0	0	0	0	0	0
c5) Servicios de Instalación, Reparación, Mantenimiento y Conservación	0	0	0	0	0	0
c6) Servicios de Comunicación Social y Publicidad	0	0	0	0	0	0
c7) Servicios de Traslado y Viáticos	0	0	0	0	0	0
c8) Servicios Oficiales	0	0	0	0	0	0
c9) Otros Servicios Generales	0	0	0	0	0	0
D. Transferencias, Asignaciones, Subsidios y Otras Ayudas (D=d1+d2+d3+d4+d5+d6+d7+d8+d9)	170,930,843	210,721,157	381,651,999	381,651,999	381,306,872	0
d1) Transferencias Internas y Asignaciones al Sector Público	165,580,885	154,909,326	320,490,211	320,490,211	320,145,084	0
d2) Transferencias al Resto del Sector Público	0	0	0	0	0	0
d3) Subsidios y Subvenciones	0	0	0	0	0	0
d4) Ayudas Sociales	3,000,000	56,518,206	59,518,206	59,518,206	59,518,206	0
d5) Pensiones y Jubilaciones	2,349,957	-706,375	1,643,582	1,643,582	1,643,582	0
d6) Transferencias a Fideicomisos, Mandatos y Otros Análogos	0	0	0	0	0	0
d7) Transferencias a la Seguridad Social	0	0	0	0	0	0
d8) Donativos	0	0	0	0	0	0
d9) Transferencias al Exterior	0	0	0	0	0	0
E. Bienes Muebles, Inmuebles e Intangibles (E=e1+e2+e3+e4+e5+e6+e7+e8+e9)	0	0	0	0	0	0
e1) Mobiliario y Equipo de Administración	0	0	0	0	0	0
e2) Mobiliario y Equipo Educativo y Recreativo	0	0	0	0	0	0
e3) Equipo e Instrumental Médico y de Laboratorio	0	0	0	0	0	0
e4) Vehículos y Equipo de Transporte	0	0	0	0	0	0
e5) Equipo de Defensa y Seguridad	0	0	0	0	0	0
e6) Maquinaria, Otros Equipos y Herramientas	0	0	0	0	0	0
e7) Activos Biológicos	0	0	0	0	0	0
e8) Bienes Inmuebles	0	0	0	0	0	0
e9) Activos Intangibles	0	0	0	0	0	0
F. Inversión Pública (F=f1+f2+f3)	0	0	0	0	0	0
f1) Obra Pública en Bienes de Dominio Público	0	0	0	0	0	0
f2) Obra Pública en Bienes Propios	0	0	0	0	0	0
f3) Proyectos Productivos y Acciones de Fomento	0	0	0	0	0	0
G. Inversiones Financieras y Otras Provisiones (G=g1+g2+g3+g4+g5+g6+g7)	0	0	0	0	0	0
g1) Inversiones Para el Fomento de Actividades Productivas	0	0	0	0	0	0
g2) Acciones y Participaciones de Capital	0	0	0	0	0	0
g3) Compra de Títulos y Valores	0	0	0	0	0	0
g4) Concesión de Préstamos	0	0	0	0	0	0
g5) Inversiones en Fideicomisos, Mandatos y Otros Análogos	0	0	0	0	0	0
Fideicomiso de Desastres Naturales (Informativo)	0	0	0	0	0	0
g6) Otras Inversiones Financieras	0	0	0	0	0	0
g7) Provisiones para Contingencias y Otras Erogaciones Especiales	0	0	0	0	0	0
H. Participaciones y Aportaciones (H=h1+h2+h3)	0	0	0	0	0	0
h1) Participaciones	0	0	0	0	0	0
h2) Aportaciones	0	0	0	0	0	0
h3) Convenios	0	0	0	0	0	0
I. Deuda Pública (I=i1+i2+i3+i4+i5+i6+i7)	0	0	0	0	0	0
i1) Amortización de la Deuda Pública	0	0	0	0	0	0
i2) Intereses de la Deuda Pública	0	0	0	0	0	0
i3) Comisiones de la Deuda Pública	0	0	0	0	0	0
i4) Gastos de la Deuda Pública	0	0	0	0	0	0
i5) Costo por Coberturas	0	0	0	0	0	0
i6) Apoyos Financieros	0	0	0	0	0	0
i7) Adeudos de Ejercicios Fiscales Anteriores (ADEFAS)	0	0	0	0	0	0

Concepto	Egresos					Subejercicio
	Aprobado	Ampliaciones/ (Reducciones)	Modificado	Devengado	Pagado	
<b>II. Gasto Etiquetado (II=A+B+C+D+E+F+G+H+I)</b>	<b>0</b>	<b>0</b>	<b>0</b>	<b>0</b>	<b>0</b>	<b>0</b>
A. Servicios Personales (A=a1+a2+a3+a4+a5+a6+a7)	0	0	0	0	0	0
a1) Remuneraciones al Personal de Carácter Permanente	0	0	0	0	0	0
a2) Remuneraciones al Personal de Carácter Transitorio	0	0	0	0	0	0
a3) Remuneraciones Adicionales y Especiales	0	0	0	0	0	0
a4) Seguridad Social	0	0	0	0	0	0
a5) Otras Prestaciones Sociales y Económicas	0	0	0	0	0	0
a6) Previsiones	0	0	0	0	0	0
a7) Pago de Estímulos a Servidores Públicos	0	0	0	0	0	0
B. Materiales y Suministros (B=b1+b2+b3+b4+b5+b6+b7+b8+b9)	0	0	0	0	0	0
b1) Materiales de Administración, Emisión de Documentos y Artículos Oficiales	0	0	0	0	0	0
b2) Alimentos y Utensilios	0	0	0	0	0	0
b3) Materias Primas y Materiales de Producción y Comercialización	0	0	0	0	0	0
b4) Materiales y Artículos de Construcción y de Reparación	0	0	0	0	0	0
b5) Productos Químicos, Farmacéuticos y de Laboratorio	0	0	0	0	0	0
b6) Combustibles, Lubricantes y Aditivos	0	0	0	0	0	0
b7) Vestuario, Blancos, Prendas de Protección y Artículos Deportivos	0	0	0	0	0	0
b8) Materiales y Suministros Para Seguridad	0	0	0	0	0	0
b9) Herramientas, Refacciones y Accesorios Menores	0	0	0	0	0	0
C. Servicios Generales (C=c1+c2+c3+c4+c5+c6+c7+c8+c9)	0	0	0	0	0	0
c1) Servicios Básicos	0	0	0	0	0	0
c2) Servicios de Arrendamiento	0	0	0	0	0	0
c3) Servicios Profesionales, Científicos, Técnicos y Otros Servicios	0	0	0	0	0	0
c4) Servicios Financieros, Bancarios y Comerciales	0	0	0	0	0	0
c5) Servicios de Instalación, Reparación, Mantenimiento y Conservación	0	0	0	0	0	0
c6) Servicios de Comunicación Social y Publicidad	0	0	0	0	0	0
c7) Servicios de Traslado y Viáticos	0	0	0	0	0	0
c8) Servicios Oficiales	0	0	0	0	0	0
c9) Otros Servicios Generales	0	0	0	0	0	0
D. Transferencias, Asignaciones, Subsidios y Otras Ayudas (D=d1+d2+d3+d4+d5+d6+d7)	0	0	0	0	0	0
d1) Transferencias Internas y Asignaciones al Sector Público	0	0	0	0	0	0
d2) Transferencias al Resto del Sector Público	0	0	0	0	0	0
d3) Subsidios y Subvenciones	0	0	0	0	0	0
d4) Ayudas Sociales	0	0	0	0	0	0
d5) Pensiones y Jubilaciones	0	0	0	0	0	0
d6) Transferencias a Fideicomisos, Mandatos y Otros Análogos	0	0	0	0	0	0
d7) Transferencias a la Seguridad Social	0	0	0	0	0	0
d8) Donativos	0	0	0	0	0	0
d9) Transferencias al Exterior	0	0	0	0	0	0
E. Bienes Muebles, Inmuebles e Intangibles (E=e1+e2+e3+e4+e5+e6+e7+e8+e9)	0	0	0	0	0	0
e1) Mobiliario y Equipo de Administración	0	0	0	0	0	0
e2) Mobiliario y Equipo Educativo y Recreativo	0	0	0	0	0	0
e3) Equipo e Instrumental Médico y de Laboratorio	0	0	0	0	0	0
e4) Vehículos y Equipo de Transporte	0	0	0	0	0	0
e5) Equipo de Defensa y Seguridad	0	0	0	0	0	0
e6) Maquinaria, Otros Equipos y Herramientas	0	0	0	0	0	0
e7) Activos Biológicos	0	0	0	0	0	0
e8) Bienes Inmuebles	0	0	0	0	0	0
e9) Activos Intangibles	0	0	0	0	0	0
F. Inversión Pública (F=f1+f2+f3)	0	0	0	0	0	0
f1) Obra Pública en Bienes de Dominio Público	0	0	0	0	0	0
f2) Obra Pública en Bienes Propios	0	0	0	0	0	0
f3) Proyectos Productivos y Acciones de Fomento	0	0	0	0	0	0
G. Inversiones Financieras y Otras Provisiones (G=g1+g2+g3+g4+g5+g6+g7)	0	0	0	0	0	0
g1) Inversiones Para el Fomento de Actividades Productivas	0	0	0	0	0	0
g2) Acciones y Participaciones de Capital	0	0	0	0	0	0
g3) Compra de Títulos y Valores	0	0	0	0	0	0
g4) Concesión de Préstamos	0	0	0	0	0	0
g5) Inversiones en Fideicomisos, Mandatos y Otros Análogos	0	0	0	0	0	0
Fideicomiso de Desastres Naturales (Informativo)	0	0	0	0	0	0
g6) Otras Inversiones Financieras	0	0	0	0	0	0
g7) Provisiones para Contingencias y Otras Erogaciones Especiales	0	0	0	0	0	0
H. Participaciones y Aportaciones (H=h1+h2+h3)	0	0	0	0	0	0
h1) Participaciones	0	0	0	0	0	0
h2) Aportaciones	0	0	0	0	0	0
h3) Convenios	0	0	0	0	0	0
I. Deuda Pública (I=i1+i2+i3+i4+i5+i6+i7)	0	0	0	0	0	0
i1) Amortización de la Deuda Pública	0	0	0	0	0	0
i2) Intereses de la Deuda Pública	0	0	0	0	0	0
i3) Comisiones de la Deuda Pública	0	0	0	0	0	0
i4) Gastos de la Deuda Pública	0	0	0	0	0	0
i5) Costo por Coberturas	0	0	0	0	0	0
i6) Apoyos Financieros	0	0	0	0	0	0
i7) Adeudos de Ejercicios Fiscales Anteriores (ADEFAS)	0	0	0	0	0	0
<b>III. Total de Egresos (III = I + II)</b>	<b>170,930,843</b>	<b>210,721,157</b>	<b>381,651,999</b>	<b>381,651,999</b>	<b>381,306,872</b>	<b>0</b>

COORDINACIÓN ESTATAL DE PROTECCIÓN CIVIL Y GESTIÓN DE RIESGOS  
Estado Analítico del Ejercicio del Presupuesto de Egresos Detallado - LDF  
Clasificación Administrativa  
Del 1 de enero al 31 de diciembre de 2025  
(PESOS)

Concepto	Egresos					Subejercicio
	Aprobado	Ampliaciones/ (Reducciones)	Modificado	Devengado	Pagado	
I. Gasto No Etiquetado	170,930,843	210,721,157	381,651,999	381,651,999	381,306,872	0
COORDINACIÓN ESTATAL DE PROTECCIÓN CIVIL Y GESTIÓN DE RIESGOS	170,930,843	210,721,157	381,651,999	381,651,999	381,306,872	0
II. Gasto Etiquetado	0	0	0	0	0	0
III. Total de Egresos (III = I + II)	170,930,843	210,721,157	381,651,999	381,651,999	381,306,872	0

**COORDINACIÓN ESTATAL DE PROTECCIÓN CIVIL Y GESTIÓN DE RIESGOS**  
**Estado Analítico del Ejercicio del Presupuesto de Egresos Detallado - LDF**  
**Clasificación Funcional (Finalidad y Función)**  
**Del 1 de enero al 31 de diciembre de 2025**  
**(PESOS)**

Concepto	Egresos					Subejercicio
	Aprobado	Ampliaciones/ (Reducciones)	Modificado	Devengado	Pagado	
<b>I. Gasto No Etiquetado (I=A+B+C+D)</b>	<b>170,930,843</b>	<b>210,721,156</b>	<b>381,651,999</b>	<b>381,651,999</b>	<b>381,306,872</b>	<b>0</b>
<b>A. Gobierno (A=a1+a2+a3+a4+a5+a6+a7+a8)</b>	<b>170,930,843</b>	<b>210,721,156</b>	<b>381,651,999</b>	<b>381,651,999</b>	<b>381,306,872</b>	<b>0</b>
a1) Legislación	0	0	0	0	0	0
a2) Justicia	0	0	0	0	0	0
a3) Coordinación de la Política de Gobierno	0	0	0	0	0	0
a4) Relaciones Exteriores	0	0	0	0	0	0
a5) Asuntos Financieros y Hacendarios	0	0	0	0	0	0
a6) Seguridad Nacional	0	0	0	0	0	0
a7) Asuntos de Orden Público y de Seguridad Interior	170,930,843	210,721,156	381,651,999	381,651,999	381,306,872	0
a8) Otros Servicios Generales	0	0	0	0	0	0
<b>B. Desarrollo Social (B=b1+b2+b3+b4+b5+b6+b7)</b>	<b>0</b>	<b>0</b>	<b>0</b>	<b>0</b>	<b>0</b>	<b>0</b>
b1) Protección Ambiental	0	0	0	0	0	0
b2) Vivienda y Servicios a la Comunidad	0	0	0	0	0	0
b3) Salud	0	0	0	0	0	0
b4) Recreación, Cultura y Otras Manifestaciones Sociales	0	0	0	0	0	0
b5) Educación	0	0	0	0	0	0
b6) Protección Social	0	0	0	0	0	0
b7) Otros Asuntos Sociales	0	0	0	0	0	0
<b>C. Desarrollo Económico (C=c1+c2+c3+c4+c5+c6+c7+c8+c9)</b>	<b>0</b>	<b>0</b>	<b>0</b>	<b>0</b>	<b>0</b>	<b>0</b>
c1) Asuntos Económicos, Comerciales y Laborales en General	0	0	0	0	0	0
c2) Agropecuaria, Silvicultura, Pesca y Caza	0	0	0	0	0	0
c3) Combustibles y Energía	0	0	0	0	0	0
c4) Minería, Manufacturas y Construcción	0	0	0	0	0	0
c5) Transporte	0	0	0	0	0	0
c6) Comunicaciones	0	0	0	0	0	0
c7) Turismo	0	0	0	0	0	0
c8) Ciencia, Tecnología e Innovación	0	0	0	0	0	0
c9) Otras Industrias y Otros Asuntos Económicos	0	0	0	0	0	0
<b>D. Otras No Clasificadas en Funciones Anteriores(D=d1+d2+d3+d4)</b>	<b>0</b>	<b>0</b>	<b>0</b>	<b>0</b>	<b>0</b>	<b>0</b>
d1) Transacciones de la Deuda Pública / Costo Financiero de la Deuda	0	0	0	0	0	0
d2) Transferencias, Participaciones y Aportaciones Entre Diferentes Niveles y Órdenes de Gobierno	0	0	0	0	0	0
d3) Saneamiento del Sistema Financiero	0	0	0	0	0	0
d4) Adeudos de Ejercicios Fiscales Anteriores	0	0	0	0	0	0
<b>II: Gasto Etiquetado (II=A+B+C+D)</b>	<b>0</b>	<b>0</b>	<b>0</b>	<b>0</b>	<b>0</b>	<b>0</b>
<b>A. Gobierno (A=a1+a2+a3+a4+a5+a6+a7+a8)</b>	<b>0</b>	<b>0</b>	<b>0</b>	<b>0</b>	<b>0</b>	<b>0</b>
a1) Legislación	0	0	0	0	0	0
a2) Justicia	0	0	0	0	0	0
a3) Coordinación de la Política de Gobierno	0	0	0	0	0	0
a4) Relaciones Exteriores	0	0	0	0	0	0
a5) Asuntos Financieros y Hacendarios	0	0	0	0	0	0
a6) Seguridad Nacional	0	0	0	0	0	0
a7) Asuntos de Orden Público y de Seguridad Interior	0	0	0	0	0	0
a8) Otros Servicios Generales	0	0	0	0	0	0
<b>B. Desarrollo Social (B=b1+b2+b3+b4+b5+b6+b7)</b>	<b>0</b>	<b>0</b>	<b>0</b>	<b>0</b>	<b>0</b>	<b>0</b>
b1) Protección Ambiental	0	0	0	0	0	0
b2) Vivienda y Servicios a la Comunidad	0	0	0	0	0	0
b3) Salud	0	0	0	0	0	0
b4) Recreación, Cultura y Otras Manifestaciones Sociales	0	0	0	0	0	0
b5) Educación	0	0	0	0	0	0
b6) Protección Social	0	0	0	0	0	0
b7) Otros Asuntos Sociales	0	0	0	0	0	0
<b>C. Desarrollo Económico (C=c1+c2+c3+c4+c5+c6+c7+c8+c9)</b>	<b>0</b>	<b>0</b>	<b>0</b>	<b>0</b>	<b>0</b>	<b>0</b>
c1) Asuntos Económicos, Comerciales y Laborales en General	0	0	0	0	0	0
c2) Agropecuaria, Silvicultura, Pesca y Caza	0	0	0	0	0	0
c3) Combustibles y Energía	0	0	0	0	0	0
c4) Minería, Manufacturas y Construcción	0	0	0	0	0	0
c5) Transporte	0	0	0	0	0	0
c6) Comunicaciones	0	0	0	0	0	0
c7) Turismo	0	0	0	0	0	0
c8) Ciencia, Tecnología e Innovación	0	0	0	0	0	0
c9) Otras Industrias y Otros Asuntos Económicos	0	0	0	0	0	0
<b>D. Otras No Clasificadas en Funciones Anteriores (D=d1+d2+d3+d4)</b>	<b>0</b>	<b>0</b>	<b>0</b>	<b>0</b>	<b>0</b>	<b>0</b>
d1) Transacciones de la Deuda Pública / Costo Financiero de la Deuda	0	0	0	0	0	0
d2) Transferencias, Participaciones y Aportaciones Entre Diferentes Niveles y Órdenes de Gobierno	0	0	0	0	0	0
d3) Saneamiento del Sistema Financiero	0	0	0	0	0	0
d4) Adeudos de Ejercicios Fiscales Anteriores	0	0	0	0	0	0
<b>III. Total de Egresos (III = I + II)</b>	<b>170,930,843</b>	<b>210,721,156</b>	<b>381,651,999</b>	<b>381,651,999</b>	<b>381,306,872</b>	<b>0</b>

COORDINACIÓN ESTATAL DE PROTECCIÓN CIVIL Y GESTIÓN DE RIESGOS  
Estado Analítico del Ejercicio del Presupuesto de Egresos Detallado - LDF  
Clasificación de Servicios Personales por Categoría  
Del 1 de enero al 31 de diciembre de 2025  
(PESOS)

Concepto	Egresos					Subejercicio
	Aprobado	Ampliaciones/ (Reducciones)	Modificado	Devengado	Pagado	
<b>I. Gasto No Etiquetado (I=A+B+C+D+E+F)</b>	<b>37,392,108</b>	<b>-6,817,015</b>	<b>30,575,094</b>	<b>30,575,094</b>	<b>30,251,847</b>	<b>0</b>
A. Personal Administrativo	37,392,108	-6,817,015	30,575,094	30,575,094	30,251,847	0
B. Magisterio						0
C. Servicios de Salud (C=c1+c2)	0	0	0	0	0	0
c1) Personal Administrativo						0
c2) Personal Médico, paramédico y afín						0
D. Seguridad Pública						0
E. Gastos asociados a la implementación de nuevas leyes federales o reformas a las mismas (E=e1+e2)	0	0	0	0	0	0
e1) Nombre del Programa o Ley 1						0
e2) Nombre del Programa o Ley 2						0
F. Sentencias laborales definitivas						0
<b>II. Gasto Etiquetado (I=A+B+C+D+E+F)</b>	<b>0</b>	<b>0</b>	<b>0</b>	<b>0</b>	<b>0</b>	<b>0</b>
A. Personal Administrativo	0	0	0	0	0	0
B. Magisterio						0
C. Servicios de Salud (C=c1+c2)	0	0	0	0	0	0
c1) Personal Administrativo						0
c2) Personal Médico, paramédico y afín						0
D. Seguridad Pública						0
E. Gastos asociados a la implementación de nuevas leyes federales o reformas a las mismas (E=e1+e2)	0	0	0	0	0	0
e1) Nombre del Programa o Ley 1						0
e2) Nombre del Programa o Ley 2						0
F. Sentencias laborales definitivas						0
<b>III. Total de Gasto en Servicios Personales (III = I + II)</b>	<b>37,392,108</b>	<b>-6,817,015</b>	<b>30,575,094</b>	<b>30,575,094</b>	<b>30,251,847</b>	<b>0</b>



COORDINACIÓN ESTATAL DE PROTECCIÓN CIVIL Y GESTIÓN DE RIESGOS					
Informe sobre Estudios Actuariales - LDF					
	Pensiones y jubilaciones	Salud	Riesgos de trabajo	Invalidez y vida	Otras prestaciones sociales
<b>Tipo de Sistema</b> Prestación laboral o Fondo general para trabajadores del estado o municipio Beneficio definido, Contribución definida o Mixto					0
<b>Población afiliada</b> Activos Edad máxima Edad mínima Edad promedio Pensionados y Jubilados Edad máxima Edad mínima Edad promedio Beneficiarios Promedio de años de servicio (trabajadores activos) Aportación individual al plan de pensión como % del salario Aportación del ente público al plan de pensión como % del salario Crecimiento esperado de los pensionados y jubilados (como %) Crecimiento esperado de los activos (como %) Edad de Jubilación o Pensión Esperanza de vida					0
<b>Ingresos del Fondo</b> Ingresos Anuales al Fondo de Pensiones					0
<b>Nómina anual</b> Activos Pensionados y Jubilados Beneficiarios de Pensionados y Jubilados					
<b>Monto mensual por pensión</b> Máximo Mínimo Promedio					
<b>Monto de la reserva</b>					
<b>Valor presente de las obligaciones</b> Pensiones y Jubilaciones en curso de pago Generación actual Generaciones futuras					0
<b>Valor presente de las contribuciones asociadas a los sueldos futuros de cotización X%</b> Generación actual Generaciones futuras					
<b>Valor presente de aportaciones futuras</b> Generación actual Generaciones futuras Otros Ingresos					0
<b>Déficit/superávit actuarial</b> Generación actual Generaciones futuras					
<b>Periodo de suficiencia</b> Año de descapitalización Tasa de rendimiento					
<b>Estudio actuarial</b> Año de elaboración del estudio actuarial Empresa que elaboró el estudio actuarial					