

2

0

1

9



# PLAN MUNICIPAL DE PREVENCIÓN Y REDUCCIÓN DE RIESGOS DE DESASTRE

SAN GABRIEL MIXTEPEC,  
OAXACA.



Gobierno del Estado



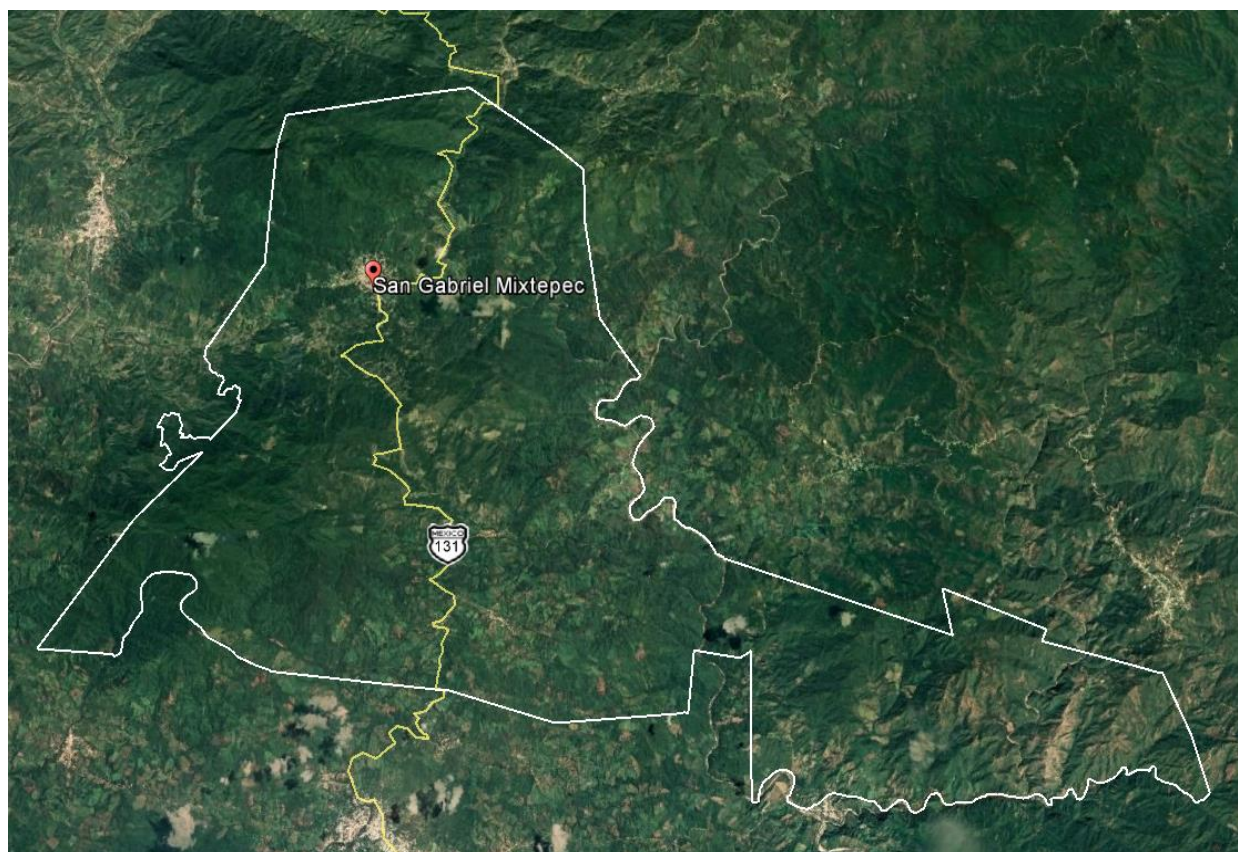
Al servicio  
de las personas  
y las naciones

## LOCALIZACIÓN GEOGRÁFICA

Se localiza en la región de la costa del estado, en las coordenadas 98 ° 16' longitud oeste, 17 ° 29' latitud norte y a una altura de 1380 metros sobre el nivel del mar.

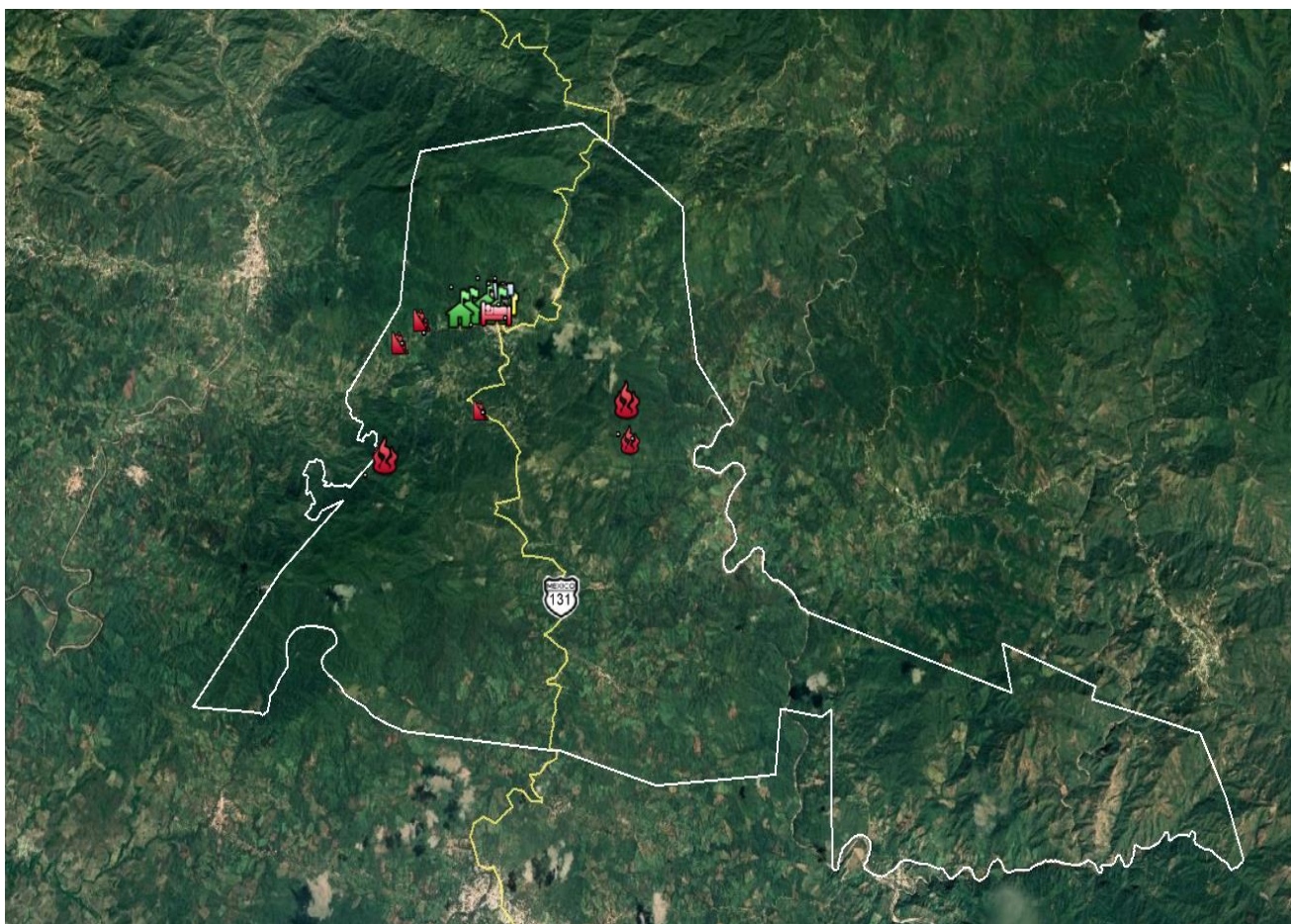
Limita al norte con San Juan Lachao y San Jerónimo Coatlan; al sur con San Pedro Mixtepec (distrito de Juquila) y Santa María Calotepec; al oriente con San Sebastián Coatlan; al poniente con Santos Reyes Nopala.

Su distancia aproximada a la capital del Estado es de 219 kilómetros.



## MAPA DE RIESGOS

El mapa de riesgo del Municipio de San Gabriel Mixtepec, Juquila , Oaxaca, muestra los lugares de mayor peligro para nuestra comunidad en representar las áreas susceptibles en sismos, incendios y deslaves así como también en áreas vulnerables para la población, también se representa las escuelas, hospitales, que se pudieran ver afectados. En este mapa se ubica el refugio temporal que pudiera servir ante el impacto de amenazas. Esta herramienta se elaboró de manera conjunta con actores sociales e instituciones del municipio.



|   |                   |   |                       |
|---|-------------------|---|-----------------------|
|  | Refugio temporal  |  | Incendios forestales  |
|  | Escuelas          |  | Deslaves              |
|  | Centro de salud   |  | Susceptibles a sismos |
|  | Palacio municipal |   |                       |