

2

0

1

9



PLAN MUNICIPAL DE PREVENCIÓN Y REDUCCIÓN DE RIESGOS DE DESASTRE

CAPULÁLPAM DE MÉNDEZ,
OAXACA.

Oaxaca
JUNTOS CONSTRUIMOS EL CAMBIO



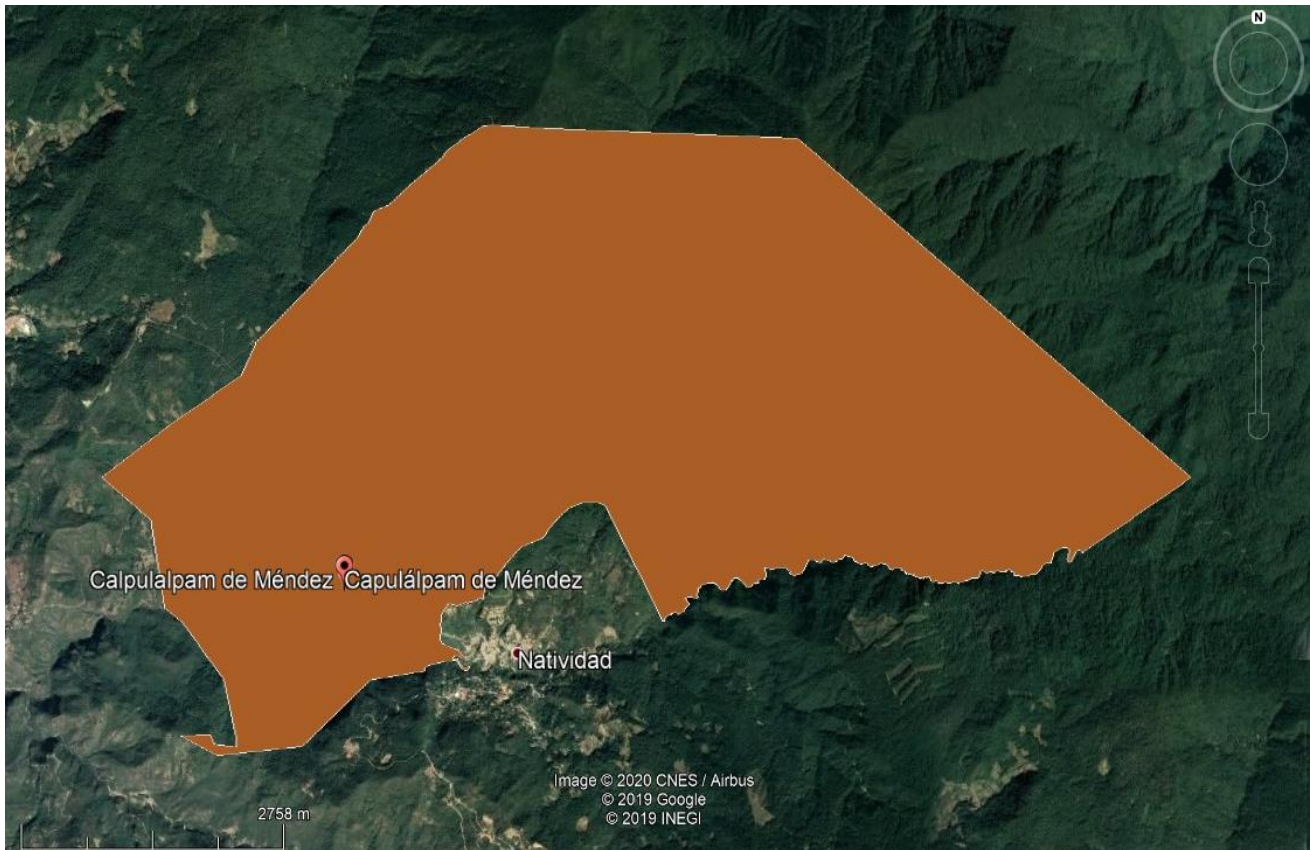
Gobierno del Estado



Al servicio
de las personas
y las naciones

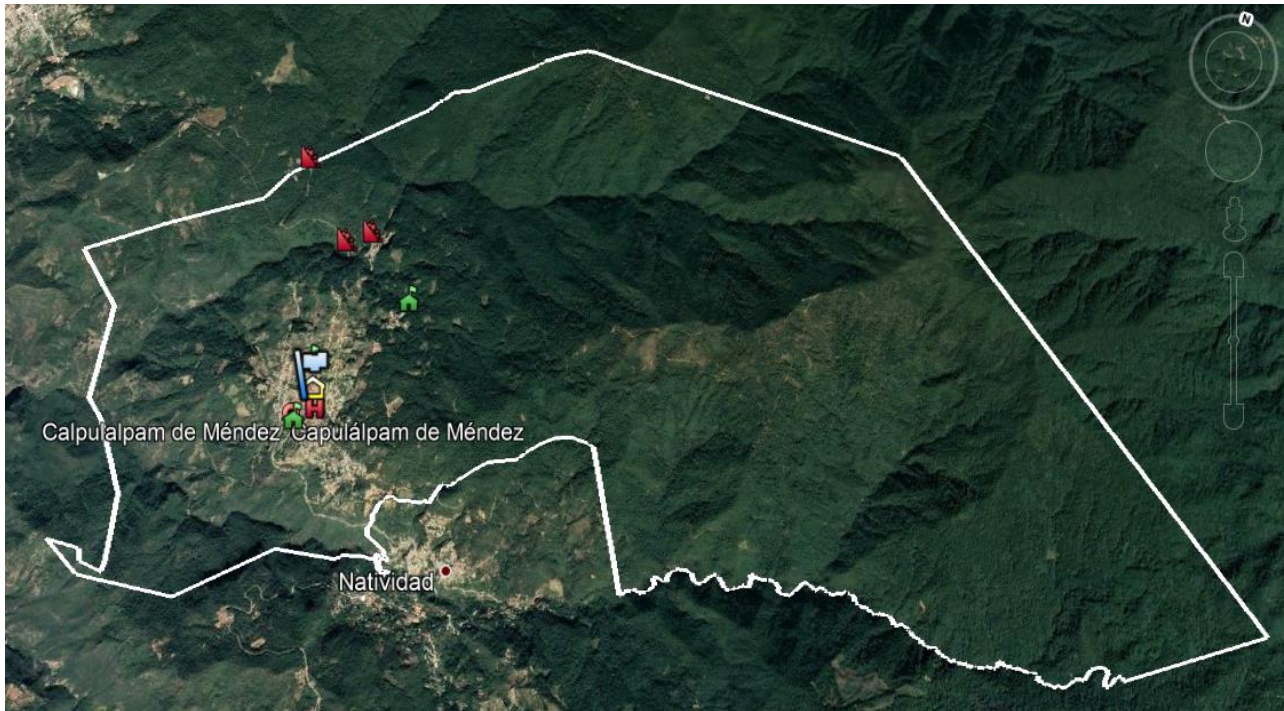
LOCALIZACION GEOGRAFICA

Se localiza al sur del distrito de **IXTLAN DE JUAREZ**, y al noroeste de la capital del estado de Oaxaca. Su altura sobre el nivel del mar es de 2,064 metros. Posición astronómica: Latitud norte se sitúa en el paralelo 17°18'22 y 96°26'46 de longitud oeste del Meridiano de Greenwich. Sus límites son al norte con los municipios de Ixtlán de Juárez y San Juan Tepezacoalco, al sur con San Juan Juquila Vijanos, Santiago Xiacuí, Natividad y Pueblos Mancomunados (Lachatao, Amatlán y Yavesía), al este con San Miguel Yotao y al oeste con Santa María Yahuiche. Encierra un polígono irregular cuya superficie es de 7,470.50 ha. Dista 70 km de la capital del estado.



MAPAS DE RIESGOS

El mapa de riesgos del municipio de **CAPULÁLPAM DE MÉNDEZ** muestra los lugares de mayor peligro para nuestras comunidades, en él se representan las áreas susceptibles a deslaves, así como también las áreas más vulnerables, también se representan las escuelas, hospitales y el palacio municipal. En este mapa también se ubica el refugio temporal que pudieran servir ante el impacto de amenazas. Esta herramienta se elaboró de manera conjunta con actores sociales e instruccionales del Municipio.



Simbología

	Escuela		Refugio Temporal
	Centro de Salud		Zona de Deslaves
	Palacio de Gobierno		