

PLANTA ARQUITECTONICA

ESC. 1:75

ESPECIFICACIONES:

CIMENTACION:

A BASE DE ZAPATAS CORRIDAS DE CONCRETO ARMADO DE $f_c = 250 \text{ kg/cm}^2$.

ESTRUCTURA:

A BASE DE MUROS DE CARGA, DE TABIQUE ROJO RECOCIDO CONFINADOS CON CASTILLOS, CADENAS Y TRABES DE CONCRETO ARMADO $f_c = 250 \text{ kg/cm}^2$.

MUROS:

TRANSVERSALES, DE TABIQUE DE BARRO ROJO RECOCIDO DE 14 cm. DE ESPESOR.
LONGITUDINALES, DE TABIQUE ROJO RECOCIDO DE 21 cm. DE ESPESOR, JUNTEADO CON MORTERO DE CEMENTO -ARENA PROP. 1: 3.

LOSA:

DE CONCRETO ARMADO $f_c = 250 \text{ kg/cm}^2$, COLADO CON CIMBRA APARENTE, ACABADO CON PINTURA VINILICA.

AZOTEA:

IMPERMEABILIZANTE, BASE DE SISTEMA LAMINAR PREFABRICADO CON ASFALTOS MODIFICADOS SINTETICOS Y MEMBRANA DE REFUERZO DE ALTA ESTABILIDAD, APLICACION DE SELLADOR ASFALTICO, BASE SOLVENTE Y SELLADO DE GRIETAS CON EL MISMO IMPERMEABILIZANTE DE 4.0 MM DE ESPESOR, ACABADO CON GRAVILLA GRANULAR ESMALTADA AL HORNO.

PISOS:

INTERIORES DE CONCRETO SIMPLE DE 10 cm DE ESPESOR $f_c = 150 \text{ kg/cm}$ EN LOSAS DE 3.00 X 2.00 m. EN CIRCULACIONES DE CEMENTO PULIDO RAYADO FINO EN EL SENTIDO DE LA PENDIENTE CON JUNTA FRIA A HUESO A CADA 3.00 m. ACABADO CON VOLTEADOR.

CANCELERIA DE ALUMINIO (FUJAS Y CORREDIZAS)



INSTITUTO OAXAQUEÑO
CONSTRUCTOR DE INFRAESTRUCTURA
EDUCATIVA

2022-2028

DIRECTOR GENERAL: LIC. EMMANUEL ALEJANDRO LOPEZ JARQUIN.

NIVEL: ESC. PRIM. " SIMON BOLIVAR ".

LOCALIDAD: SANTA ANA.

MUNICIPIO: SANTA ANA.

DISTRITO: MIAHUATLAN.

REGION: SIERRA SUR.

PROYECTO: UN AULA DIDACTICA

TIPO DE PLANO: PLANTA ARQUITECTONICA



PLANO N°:

PA-001

DPLA-40.57

DIBUJO: ERIQUELA

REVISOR: ERIQUELA

FECHA: ABRIL -2025

ESCALA: ACO:1

INDICADA: CM.



FACHADA PRINCIPAL
ESC. 1:75



FACHADA POSTERIOR
ESC. 1:75



2022-2028

DIRECTOR GENERAL: LIC. EMMANUEL ALEJANDRO LOPEZ JARQUIN.

NIVEL: ESC. PRIM. " SIMON BOLIVAR ".

LOCALIDAD: SANTA ANA.

MUNICIPIO: SANTA ANA.

DISTRITO: MIAHUATLAN.

REGION: SIERRA SUR.

PROYECTO: UN AULA DIDACTICA

TIPO DE PLANO:

FACHADAS



PLANO N°:

PA-001-2

DISEÑO: DPLA.40.57

REVISOR: E. BIELMA

FECHA: 6.00/08.00

ABRIL - 2025

ESCALA: ACOT:

INDICADA: CM.



FACHADA LATERAL

ESC. 1:75



CORTE A-A

ESC. 1:75



INSTITUTO OAXAQUEÑO
CONSTRUCTOR DE INFRAESTRUCTURA
EDUCATIVA

2022-2028

DIRECTOR GENERAL: LIC. EMMANUEL ALEJANDRO LOPEZ JARQUIN.

NIVEL: ESC. PRIM. " SIMON BOLIVAR ".
LOCALIDAD: SANTA ANA.
MUNICIPIO: SANTA ANA.
DISTRITO: MIAHUATLAN.
REGION: SIERRA SUR.

PROYECTO: UN AULA DIDACTICA

TIPO DE PLANO: FACHADA Y CORTE.



PLANO N°:
PA-001-3
DPLA.40.57

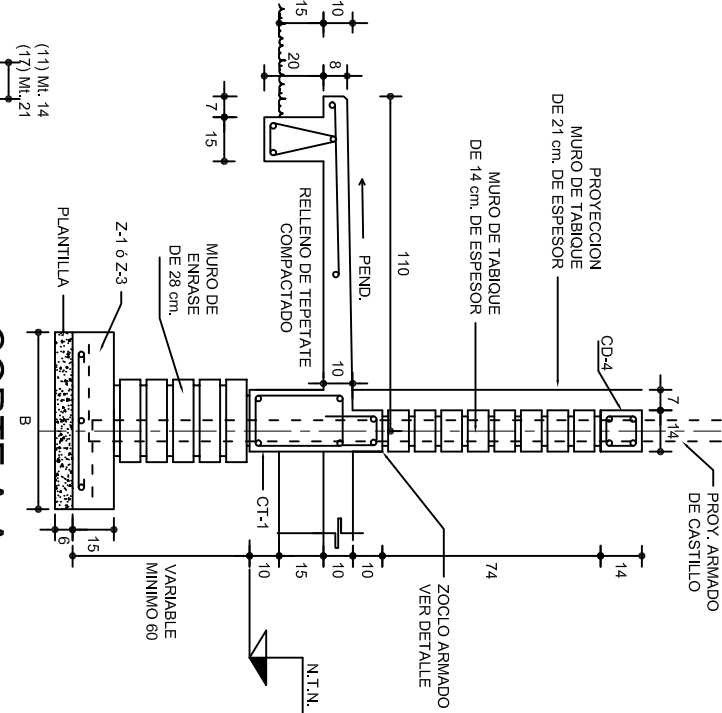
DIBUJO: E. BIELMA
REVISADO: E. BIELMA
FECHA: ABRIL - 2025

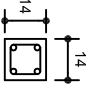
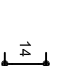

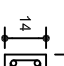
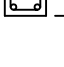

ESCALA: ACOT:
INDICADA CM.

ZAPATAS DE CONCRETO ARMADO

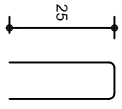
SECCION TIPO	ft= 5 a 7 ton/m2		
	ZAPATA	ARMADO	
		TRANS.	LONG.
	Z-1 ó Z-3	60	No.3@25
	Z-2	80	No.3@20
ft= 10 ton/m2			
	Z-1 ó Z-3	50	No.3@25
	Z-2	70	No.3@20
4 No. 3			

NOTA: TODOS LOS MUROS DE ENRASE SERAN DE TABICON PESADO DE 10x14x28 cm.

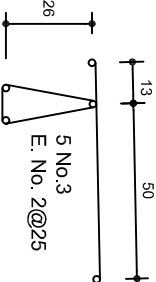


					
CD-4 4 No. 3 E. No.2 @ 30	CD-4 (1) 4 No. 3 E. No.2 @ 15	CASTILLO K 4 No. 3 E. No.2 @ 15	CASTILLO K-1 4 No. 3 E. No.2 @ 15	CASTILLO K-2 4 No. 4 E. No.2 @ 15	

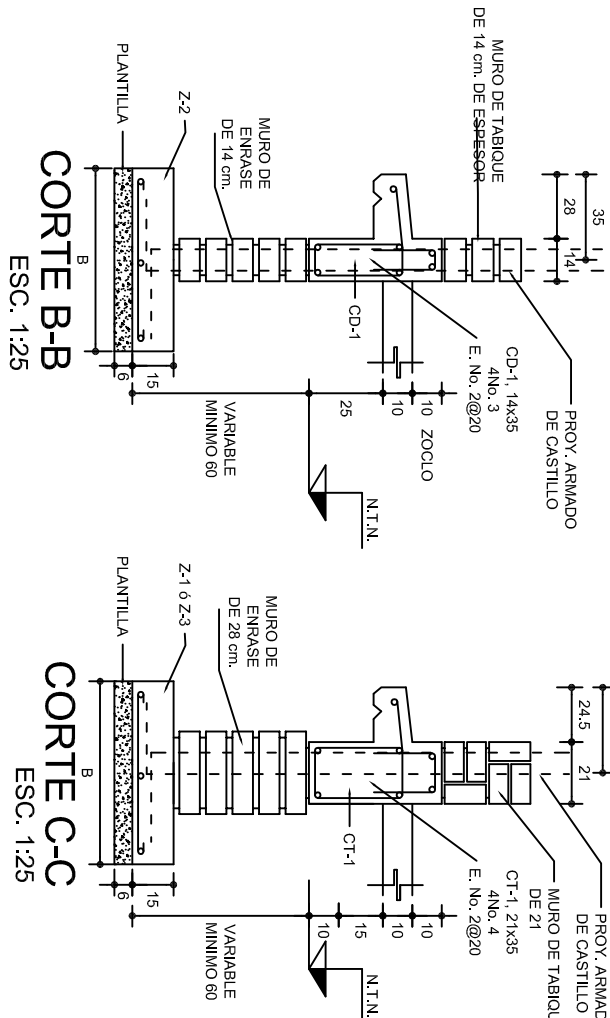
CORTE A-A
ESC. 1:25



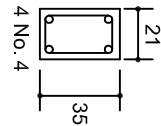
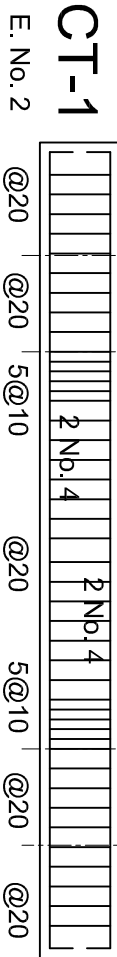
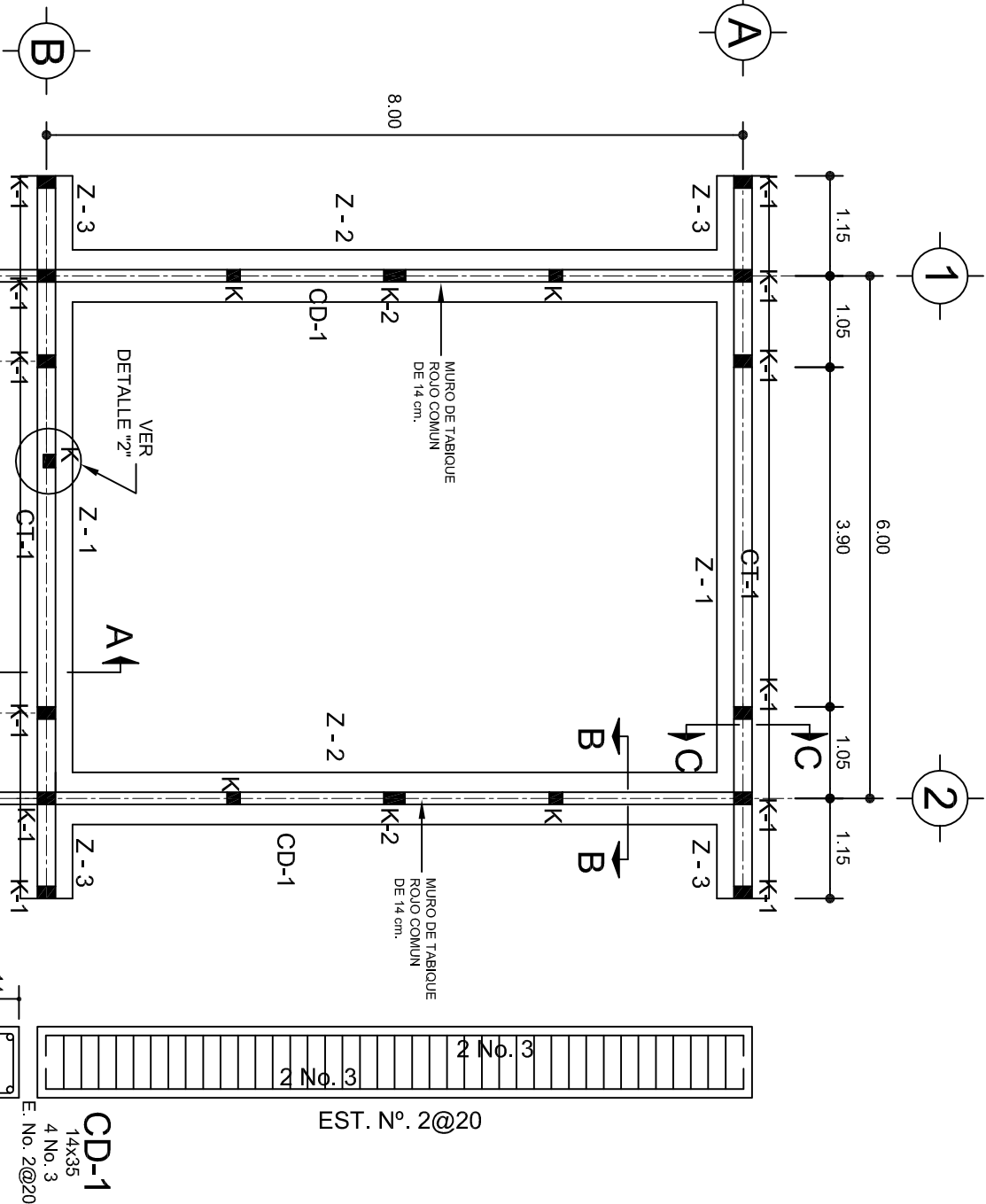
GRAPA PARA ZOCLO



ARMADO PARA EL
RODAPIE DE CONCRETO

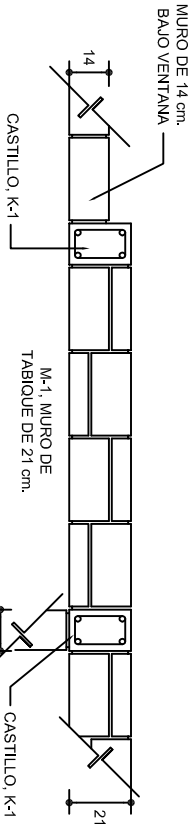


CORTE C-C
ESC. 1:25

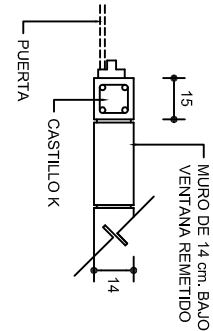


PLANTA DE CIMENTACION
ESC. 1:75

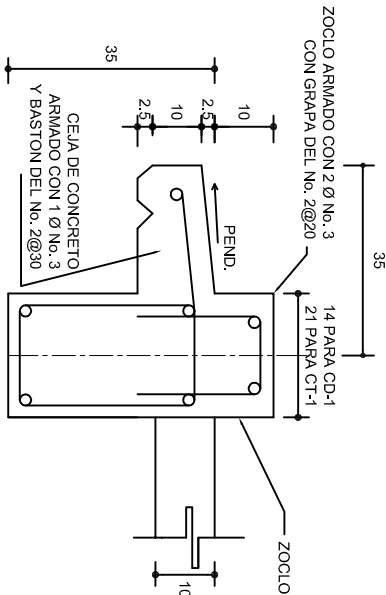
LAS MOCHETAS M-1 SERAN
DE MURO DE 21 cm.,
VER DETALLE 1



DETALLE 1



DETALLE 2
EN PUERTA



CD-1 ó
CT-1

INSTITUTO OAXAQUEÑO
CONSTRUCTOR DE INFRAESTRUCTURA
EDUCATIVA

2022-2028

DIRECTOR GENERAL: LIC. EMMANUEL ALEJANDRO LOPEZ JARQUIN.

NIVEL: ESC. PRIM. " SIMON BOLIVAR ".

LOCALIDAD: SANTA ANA.

MUNICIPIO: SANTA ANA.

DISTRITO: MIAHUATLAN.

REGION: SIERRA SUR.

PROYECTO: UN AULA DIDACTICA

TIPO DE PLANO: CIMENTACION



PLANO N°:
PE-001

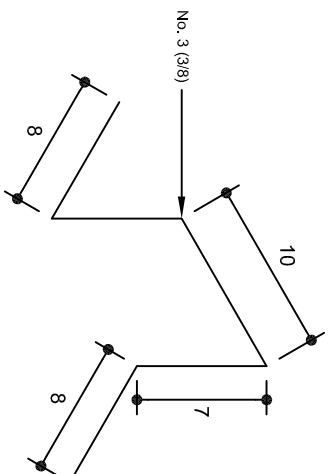
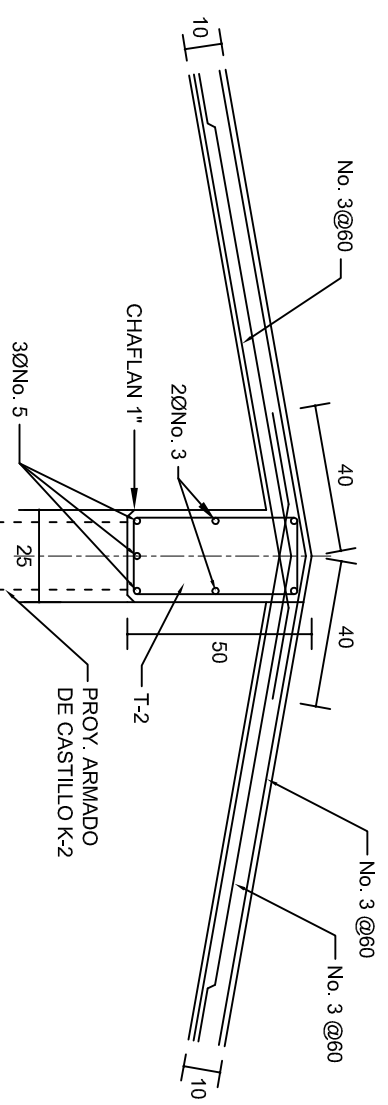
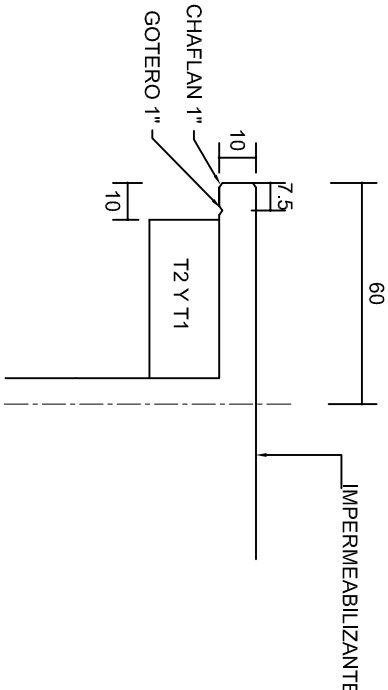
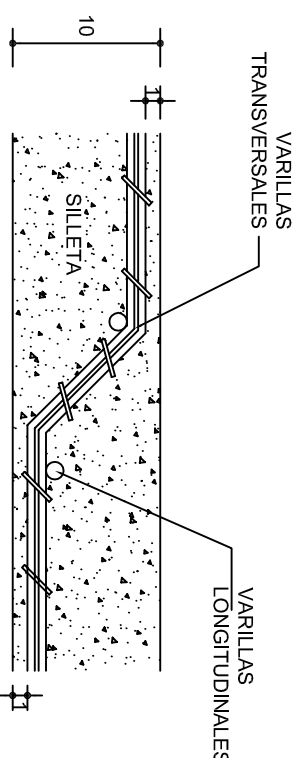
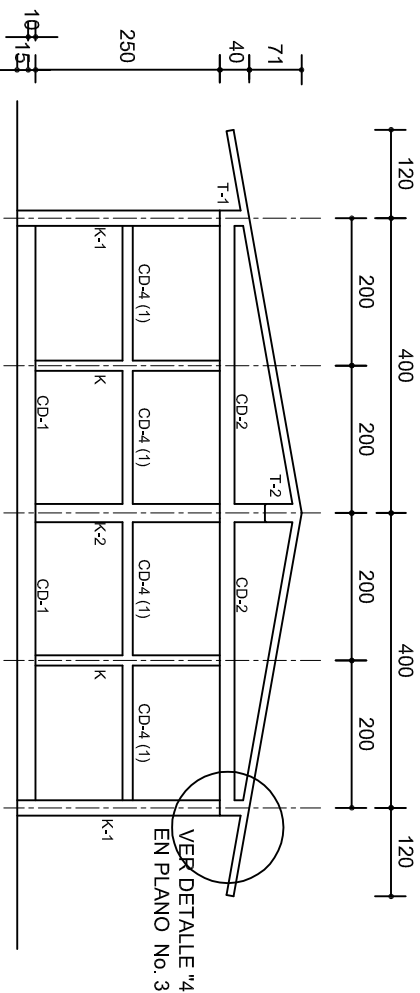
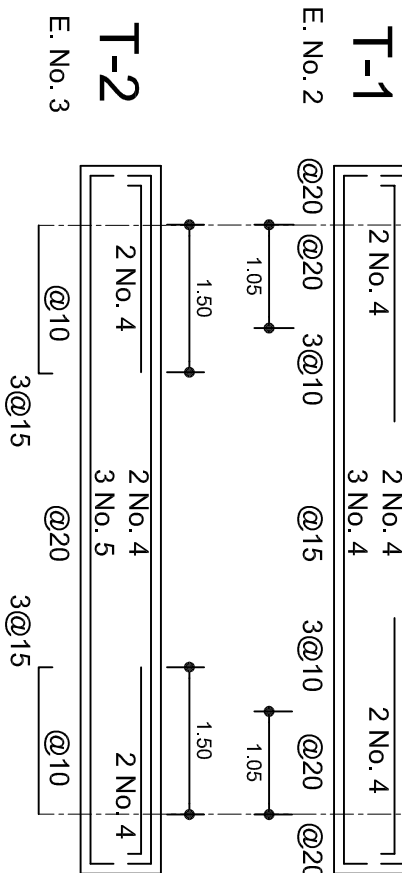
DPLA.40.57

DIBUJO: E. BIELLA

REVISOR: E. BIELLA

FECHA: ABRIL - 2025

ESCALA: ACOT: INDICADA CML



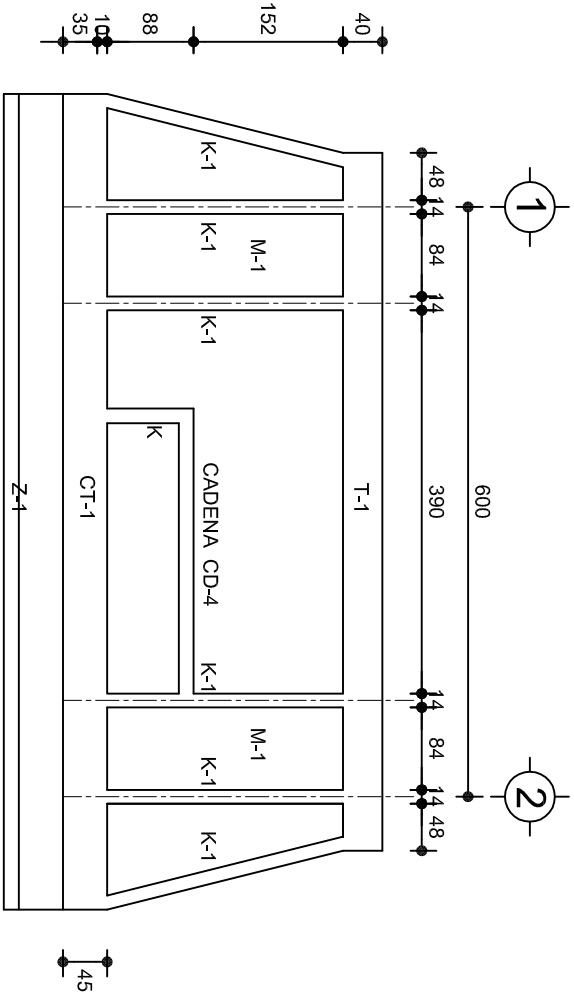
INSTITUTO OAXAQUEÑO
CONSTRUCTOR DE INFRAESTRUCTURA
EDUCATIVA

DIRECTOR GENERAL: LIC. EMMANUEL ALEJANDRO LOPEZ JARQUIN.

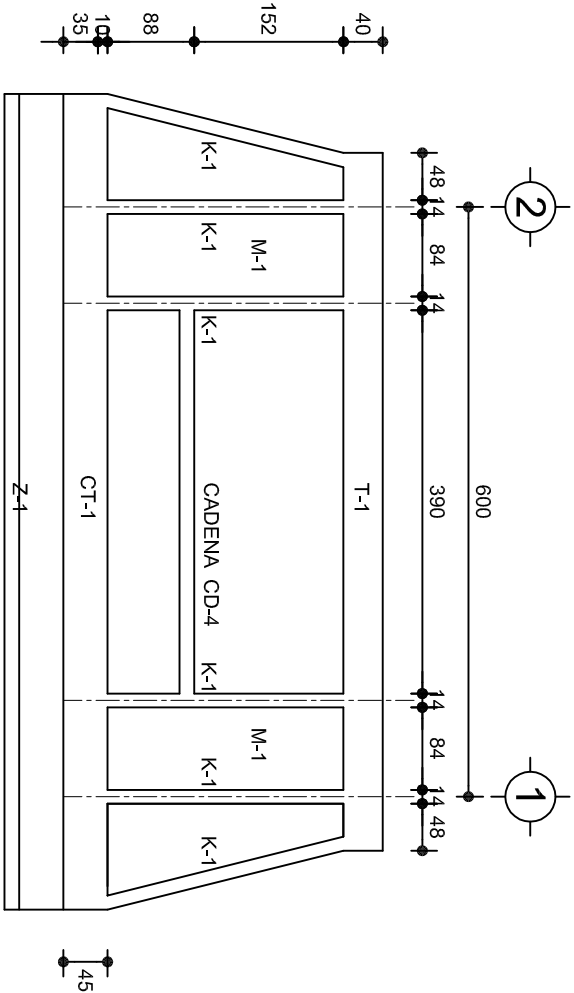
NIVEL: ESC. PRIM. " SIMON BOLIVAR ".
LOCALIDAD: SANTA ANA.
MUNICIPIO: SANTA ANA.
DISTRITO: MIAHUATLAN.
REGION: SIERRA SUR.

PROYECTO: UN AULA DIDACTICA

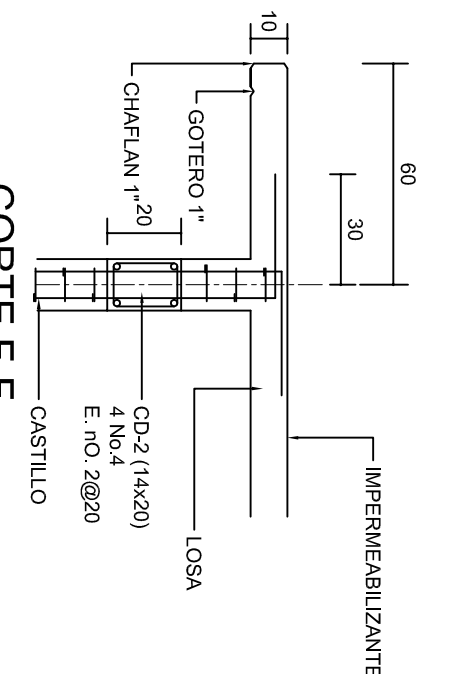
PLANON°: PE-002
DPLA.40.57
DIBUC: E. SIEMLA
REVISOR: J. SIEMLA
FECHA: ABRIL -2025
ESCALA: ACOT: INDICADA CM.



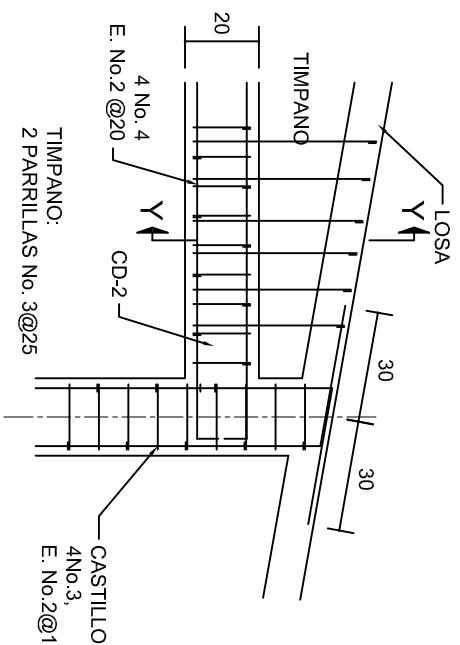
FACHADA ESTRUCTURAL (PRINCIPAL)
ESC. 1:75



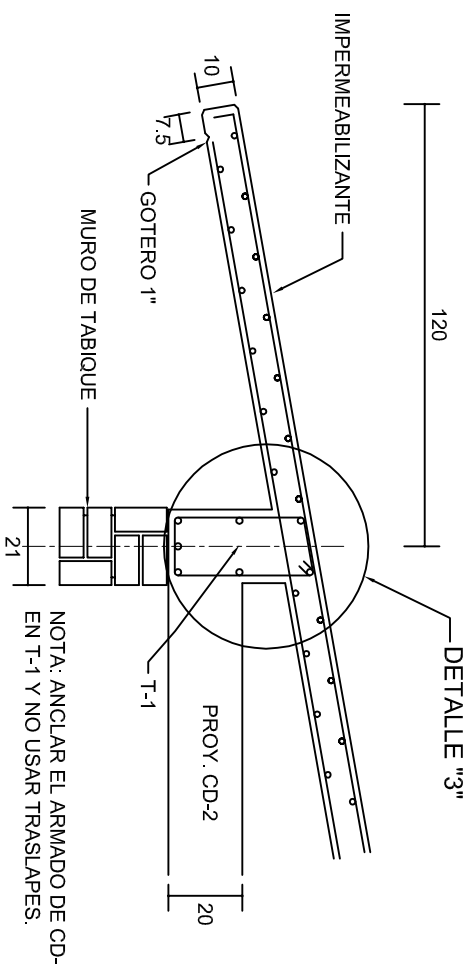
FACHADA ESTRUCTURAL (POSTERIOR)
ESC. 1:75



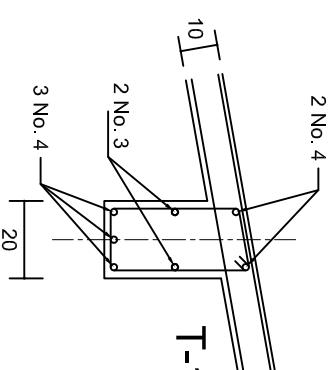
CORTE F-F
ESC. 1:20



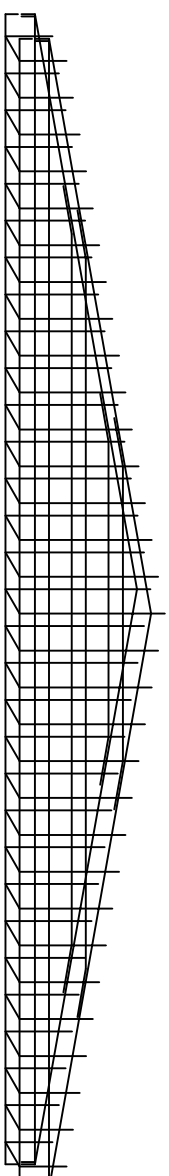
DETALLE "4"
ESC. 1:20



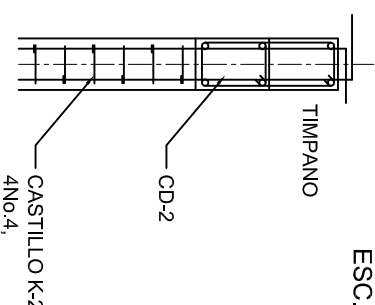
CORTE E-E
ESC. 1:20



DETALLE "3"



DETALLE DE ARMADO
DE TIMPANO
ESC. 1:50



DETALLE Y-Y

INSTITUTO OAXAQUEÑO
CONSTRUCTOR DE INFRAESTRUCTURA
EDUCATIVA

2022-2028

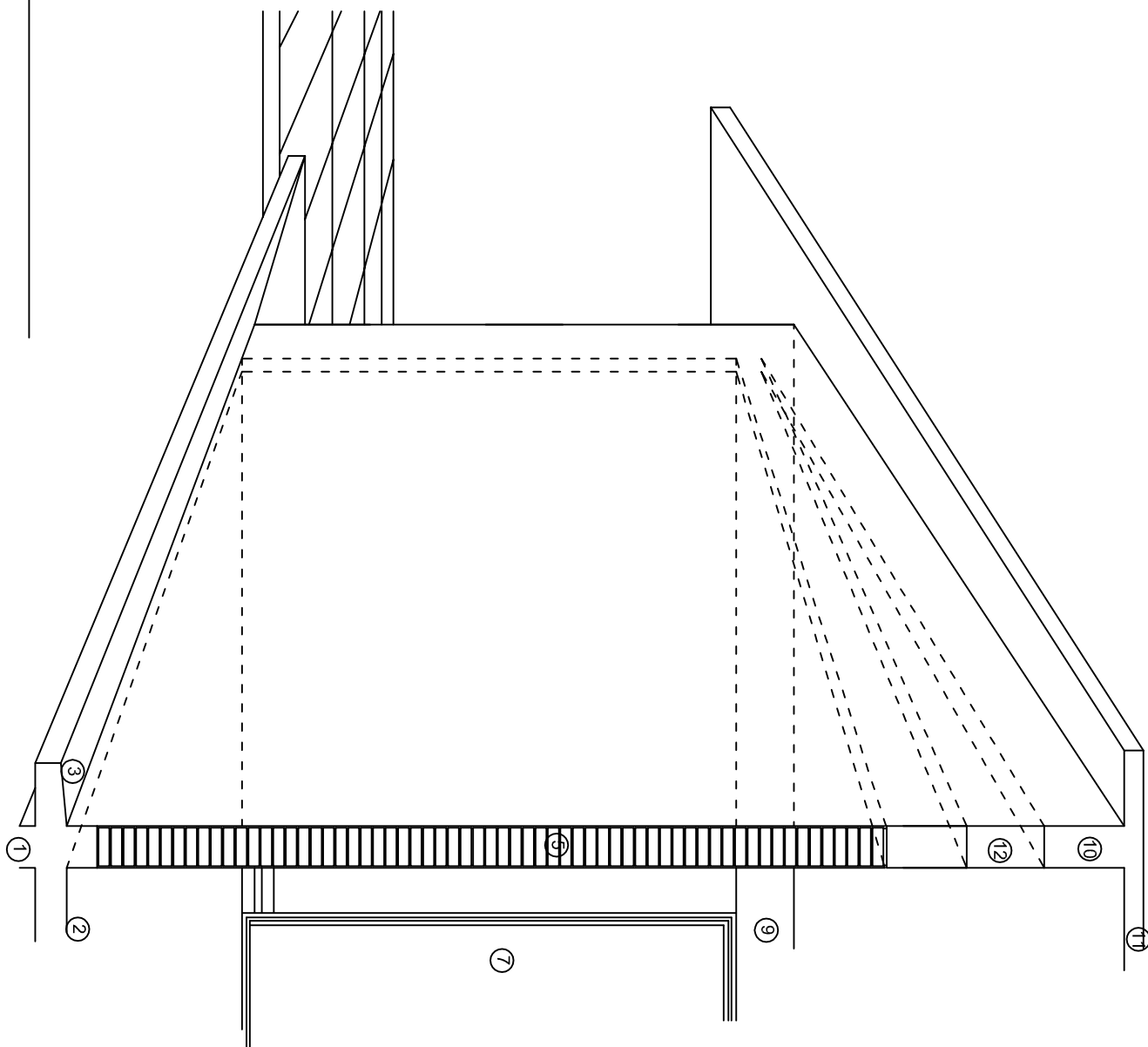
DIRECTOR GENERAL: LIC. EMMANUEL ALEJANDRO LOPEZ JARQUIN.

NIVEL: ESC. PRIM. " SIMON BOLIVAR ".
LOCALIDAD: SANTA ANA.
MUNICIPIO: SANTA ANA.
DISTRITO: MIAHUATLAN.
REGION: SIERRA SUR.

PROYECTO: UN AULA DIDACTICA

TIPO DE PLANO: FACHADAS ESTRUCTURALES

PLANO N°:
PE-003
DPLA.40.57
DIBUJO: E. SIELEJA
REVISOR: J. SIELEJA
REG. 6.006.80
FECHA: ABRIL -2025
ESCALA: ACOT:
INDICADA CML



N O M E N C L A T U R A

- 1.- CADENA DE CONCRETO DE 14x25 cm.
- 2.- PISO DE CONCRETO
- 3.- CEJA DE CONCRETO.
- 4.- ZOCCLO DE CONCRETO APARENTE.
- 5.- MUROS DE TABIQUE COMUN, APLANADO CON MEZCLA POR AMBAS CARAS, EXCEPTO EN SANITARIOS QUE LLEVARAN LAMBRIN DE MATERIAL VIDRIADO POR EL INTERIOR.
- 6.- CADENA DE CONCRETO DE 14x14 cm.
- 7.- PUERTA DE MUL TYPANEL.
- 8.- CANCELERIA DE ALUMINIO.
- 9.- TRABE DE CONCRETO.
- 10.- CADENA DE CONCRETO DE 14x20 cm.
- 11.- LOSA DE CONCRETO.
- 12.- TIMPANO DE CONCRETO.



INSTITUTO OAXAQUEÑO
CONSTRUCTOR DE INFRAESTRUCTURA
EDUCATIVA

2022-2028

DIRECTOR GENERAL: LIC. EMMANUEL ALEJANDRO LOPEZ JARQUIN.

NIVEL : ESC. PRIM. " SIMON BOLIVAR ".
LOCALIDAD: SANTA ANA.
MUNICIPIO: SANTA ANA.
DISTRITO: MIAHUATLAN.
REGION: SIERRA SUR.

PROYECTO: UN AULA DIDACTICA

TIPO DE PLANO: CORTE EN PERSPECTIVA



PLANO N°:

CP - 001

DPLA.40.57

DIBUJO: ERIQUELA

REVISOR: ERIQUELA

FECHA: ABRIL - 2025

ESCALA: S/A



CORTE "A"
PUERTA DE ACCESO



CORTE "B"
MURO BAJO



CORTE "C"
MURO ALTO

N O M E N C L A T U R A

- 1.- PISO DE CONCRETO.
- 2.- ZOCLO DE CONCRETO APARENTE.
- 3.- MURO DE TABIQUE COMUN, APLANADO CON MEZCLA POR AMBAS CARAS, EXCEPTO EN SANITARIOS, QUE LLEVARAN LAMBRIN DE MATERIAL VIDRIADO POR EL INTERIOR.

- 4.- CADENA DE CONCRETO DE 14x14 cm.
- 5.- PUERTA DE MULTYPANEL.
- 6.- CANCELERIA DE ALUMINIO.
- 7.- TRABE DE CONCRETO.
- 8.- LOSA DE CONCRETO.



INSTITUTO OAXAQUEÑO
CONSTRUCTOR DE INFRAESTRUCTURA
EDUCATIVA

2022-2028

DIRECTOR GENERAL: LIC. EMMANUEL ALEJANDRO LOPEZ JARQUIN.

NIVEL : ESC. PRIM. " SIMON BOLIVAR ".

LOCALIDAD: SANTA ANA.

MUNICIPIO: SANTA ANA.

DISTRITO: MIAHUATLAN.

REGION: SIERRA SUR.

PROYECTO: UN AULA DIDACTICA

TIPO DE PLANO:

CORTE EN PERSPECTIVA



PLANO N°:

CP - 002

DPLA.40.57

DIBUJO: ERIQUELA

REVISOR: ERIQUELA

FECHA: ABRIL - 2025

ESCALA: ACO:1

S/E

S/A

Especificaciones

Compactación:

El relleno que se haga bajo firmes, será de 20 cm. con tepetate o grava cementada con un peso volumétrico mínimo de 1700 kg/m³, compactada cada dos capas de 15 cm. cada una. La compactación se hará con pison metálico de 18 kg. de peso y un mínimo de 15 golpes a una altura de 30 cms. La humedad del relleno deberá ser la óptima según recomendaciones del laboratorio.

Concreto:

Se usará concreto con una resistencia a la compresión de $f_c=250\text{ kg/cm}^2$. Si en el lugar existe planta mezcladora será recomendable su uso, si no existe, consultar un laboratorio para que indique el proporcionamiento adecuado en función de los agregados existentes en el lugar.

El tamaño máximo del agregado grueso será de 2cm (3/4").
Recubrimientos libres en zapatas 4 cm, contratrabes, dados y cadenas 2 cm., columnas 3 cm.
Los recubrimientos especificados deberán ser verificados antes y durante el colado.
La plantilla será de concreto pobre de 6 cm. de espesor con un $f_c=100\text{ kg/cm}^2$.

Acero:

Se usará acero de refuerzo con una resistencia $f_y=4200\text{ kg/cm}^2$. El acero de refuerzo deberá cumplir con las normas DGN-86 1974 O DGN-8294 1972, dando particular importancia al esfuerzo mínimo de fluencia al corrugado y al doblado.
Longitud de traslapes 40Ø, escuadras 12Ø salvo donde se indique otra medida.
Todos los dobleces de varillas se harán alrededor de un perno cuyo diámetro será 6 veces el de la varilla.
Toda modificación deberá ser aprobada por el departamento de ingeniería de proyectos.

Cimbra:

La cimbra deberá estar completamente limpia, nivelada o con contraflechas si se especifica, o a plomo según se requiera.

Las especificaciones para morteros son las siguientes:

Para mampostería: CEMENTO-CAL-ARENA 1:2:6

Para tabique de carga o block vidriado: CEMENTO-ARENA 1:3

Para aplanados: CEMENTO-CAL-ARENA 1:2:6

Recubrimientos de materiales vidriados (azuleo, nageleta) serán asentados con cemento-arena 1:5 y juntado con lechada de cemento blasco.

Entubado eléctrico y armado de losa:

La colocación de las tuberías para la instalación eléctrica deberá hacerse una vez que este terminada la parilla de refuerzo, antes deberá trazarse en la cimbra la ubicación exacta de las cajas y bajadas.

La colocación del refuerzo deberá hacerse previendo que no coincida ninguna varilla con alguna caja de aluminio. En caso de coincidir se harán desviaciones al refuerzo en forma de columpio horizontal con una separación mínima de 20 cm al ixtlande la caja. Para lograr una buena conexión de tubos a cajas, es necesario hacerles a los tubos un doble suave, tanto como lo permitan las varillas.
El doblado de las varillas se hará de preferencia en banco para obtener los recubrimientos superior e inferior indicados.
En una misma sección transversal de losa, no deberá traslaparse más de la tercera parte del refuerzo.
No se dejarán más de dos traslapes contiguos en losas, debiendo alternarse con las varillas contiguas.

Deberá utilizarse de manera indispensable silettas plásticas para el calzado del acero de refuerzo.
Las silettas recibirán el refuerzo transversal.

El colado de trabes y losas deberá realizarse en forma monolítica según la norma 3.0704.03 concreto hidráulico E.16. del libro 3 "Normas de construcción e instalaciones".

Enrase

Los enrases en cimentación se harán con tabique de concreto pesado de 10x14x28 cm. Juntados con mortero cemento-arena proporción 1:3 para recibir las cadenas de desplantes, contratrabes o el firme cuando el nivel lo requiera.



INSTITUTO OAXAQUEÑO

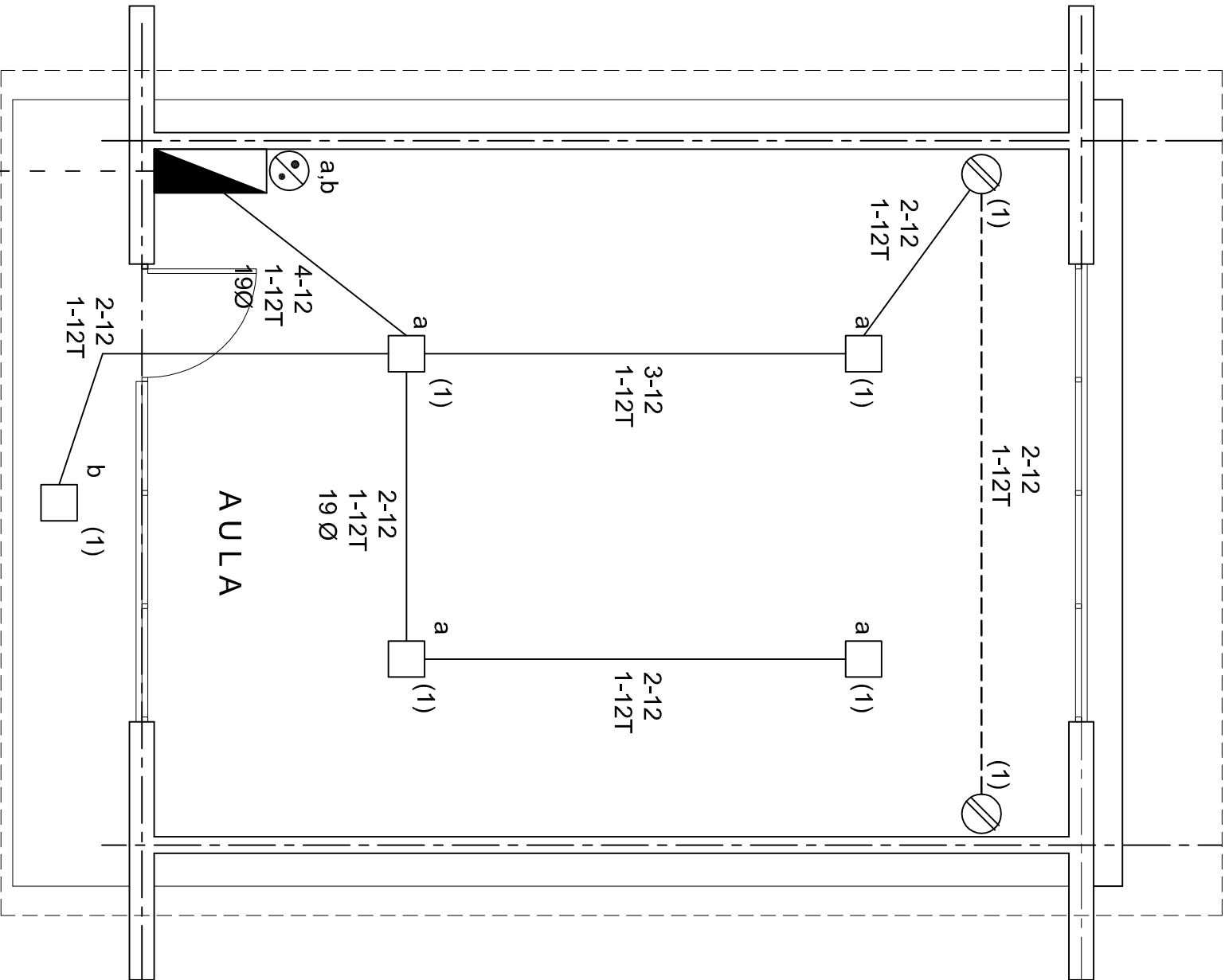
CONSTRUCTOR DE INFRAESTRUCTURA

EDUCATIVA

2022-2028

DIRECTOR GENERAL: LIC. EMMANUEL ALEJANDRO LOPEZ JARQUIN.

NIVEL: ESC. PRIM. " SIMON BOLIVAR "		PLANON:
LOCALIDAD: SANTA ANA.		ES - 001
MUNICIPIO: SANTA ANA.		DPLA.40.57
DISTRITO: MIAHUATLAN.		DIBUJO: E. SIEMLA
REGION: SIERRA SUR.		REVISADO: E. SIEMLA
PROYECTO: UN AULA DIDACTICA		REG. 6.0068.00
		FECHA: ABRIL - 2025
		ESCALA: ACOT: 5/4



PLANTA ARQUITECTONICA

ESC. 1:50

ALIMENTACION
1F-3H

SIMBOLOGIA

- LUMINARIA DE LED DE 2x18 WATTS
MODELO SUXO-18-LED-E3
MARCA LU ILUMINACION DE 22X22 cm.
- TUBO CONDUIT DE P.V.C.
TIPO PESADO POR PISO
- TUBO CONDUIT DE P.V.C. TIPO PESADO POR MURO Y LOSA
- ⊗ CONTACTO DUPLEX POLARIZADO
ARROW-HART INCLUYE PLACA DE ALUMINIO
- ▬ TABLERO DE DISTRIBUCION QO-4F
MARCA SQUARED TIPO INDUSTRIAL
- ⊗ APAGADOR SENCILLO MARCA QUINZINO TIPO EVOLUTION
- ☒ CAJA DE REGISTRO DE P.V.C.

NOTAS

- a).- LA CONSTRUCCION DE ESTAS OBRAS DEBERA REALIZARSE ESTRUCTIVAMENTE COMO SE INDICA, CUALQUIER CAMBIO JUSTIFICADO DEBERA COMUNICARSE OPORTUNAMENTE AL PROYECTISTA.
- b).- LOS INTERRUPTORES TERMOMAGNETICOS SON: 600V. MAX. CALIBRADOS A 40 °C, GABINETE NEMA1.
- c).- TODA LA TUBERIA DE DIAMETRO NO ESPECIFICADO ES DE 16 MM.
- d).- LA ALTURA DE LOS TABLEROS DE CONTROL, APAGADORES Y CONTACTOS SERA DE 1.70 m, 1.20m Y 0.35m RESPECTIVAMENTE DE N.P.T. AL CENTRO DE LOS MISMOS.
- e).- EL CONDUCTOR DE PUESTA A TIERRA ESTA PROVISTO DE UNA ZAPATA MECANICA PARA SU CONEXION.
- f).- PARA LA CONEXION DE PUESTA A TIERRA SE USARA UN CONDUCTOR DEL CALIBRE INDICADO RESPETANDO EL CODIGO DE COLORES.
- g).- TODA CAJA DE REGISTRO EN EL EDIFICIO NO ESPECIFICADA ES DE 13MM.
- h).- LA DIMENSION DE LAS TUBERIAS ES EN MM.
- i).- PARA CABLES DE CALIBRE Nº 12 Y 10, UTILIZAR CONDUCTORES DE COBRE TIPO TW. 60 °C,600V MARCA CONDUIMEX.
- j).- UTILIZAR ESTE PLANO EXCLUSIVAMENTE PARA INSTALACION ELECTRICA
- h).- LA TUBERIA DE INST. ELECTRICA A FUTURO, SE DEJARA PRE-PARADA DEL LADO DEL ADOSAMIENTO DE ACUERDO AL CRECIMIENTO.

CUADRO DE CARGAS

DIAGRAMA DE CONEXIONES	CTO. No.	2x18 W 45 W	180 W	VOLTS.	WATTS A FASE		1 p. C APMPS.	COND. MINIMO.	TIERRA FISICA	PROT. TERMOMAGNETICO	
					A	B				POLOS	AMPS.
NEUTRO A A (L1) (R) (R) (R)	1	5	2	127	585		5.11	12	12 t	1	15
	TOTAL	5	2		585						

TAB. 1F - 3H, SQUARE'D QO-4F TIPO INDUSTRIAL TOTAL WATTS= 585

INSTITUTO OAXAQUEÑO
CONSTRUCTOR DE INFRAESTRUCTURA
EDUCATIVA

2022-2028

DIRECTOR GENERAL: LIC. EMMANUEL ALEJANDRO LOPEZ JARQUIN.

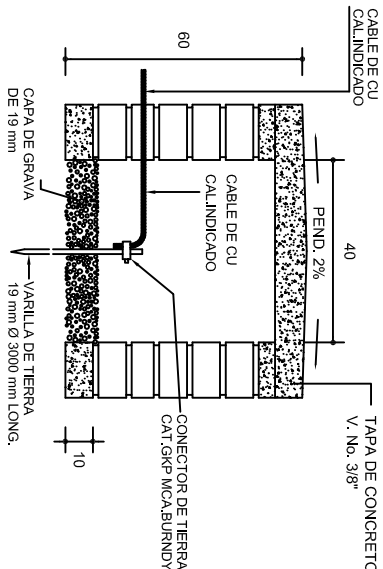
NIVEL : ESC. PRIM. " SIMON BOLIVAR ".
LOCALIDAD: SANTA ANA.
MUNICIPIO: SANTA ANA.
DISTRITO: MIAHUATLAN.
REGION: SIERRA SUR.

PROYECTO: UN AULA DIDACTICA TIPO DE PLANC. INSTALACION ELECTRICA

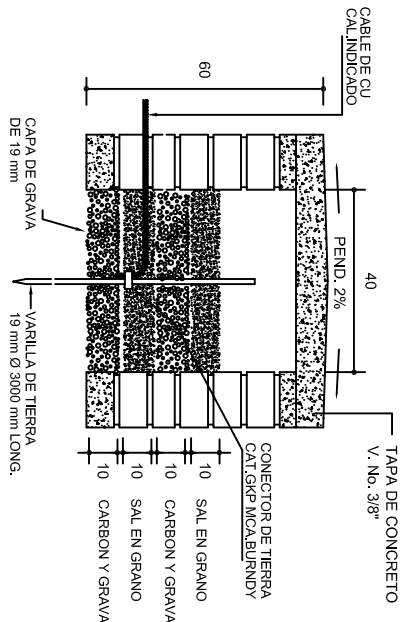
PLANO N°:
IE - 001
DPLA.40.57

DISEÑO: ERIQUELUA
REVISIÓN: ERIQUELUA
REG. 6.0068.00
FECHA: ABRIL - 2025

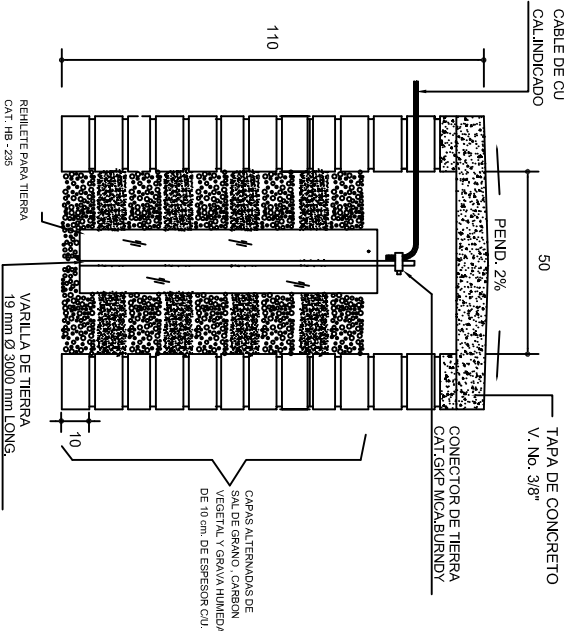
ESCALA: 1:75 ACOT: C.M.S.



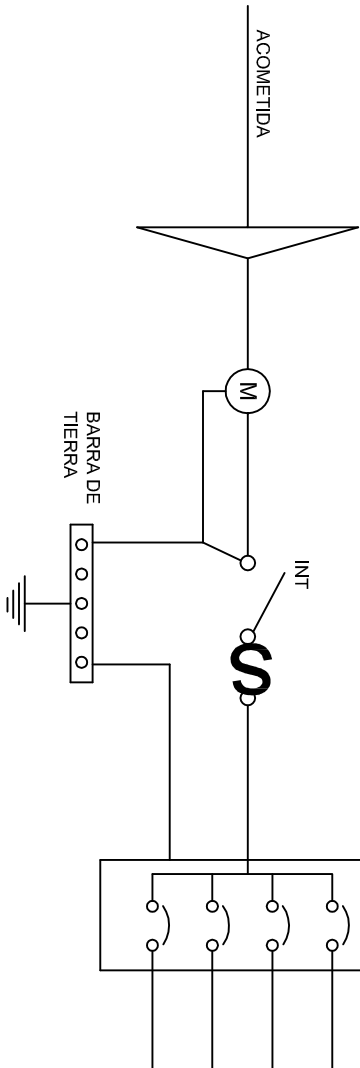
REGISTRO Y ELECTRODO DE TIERRA PARA TERRENOS BLASDOS Y CON- DUCTIVIDAD NORMAL



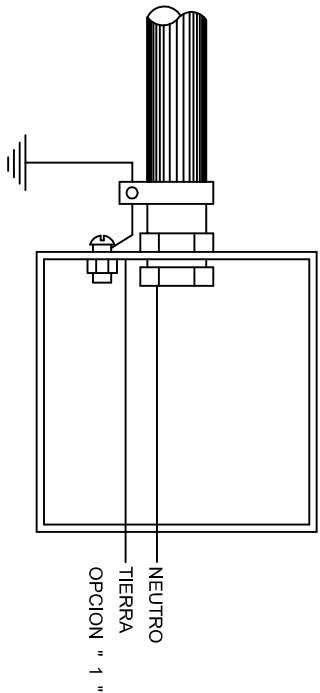
REGISTRO Y ELECTRODO DE TIERRA PARA TERRENOS BLASDOS Y ALTA RESISTIVIDAD



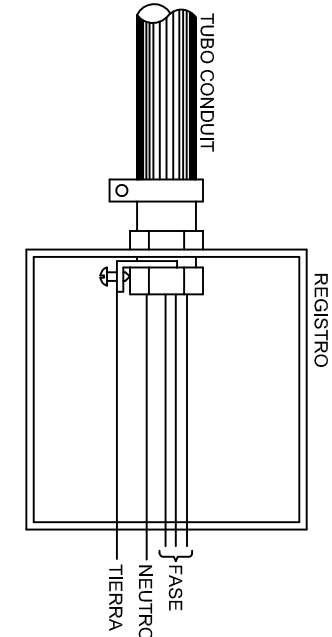
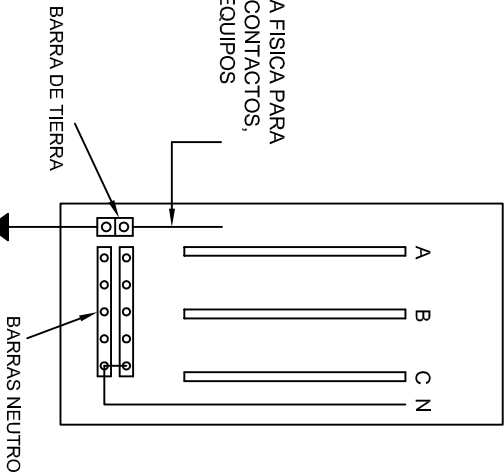
REGISTRO Y ELECTRODO DE TIERRA PARA TERRENOS DUROS Y DE ALTA RESISTIVIDAD



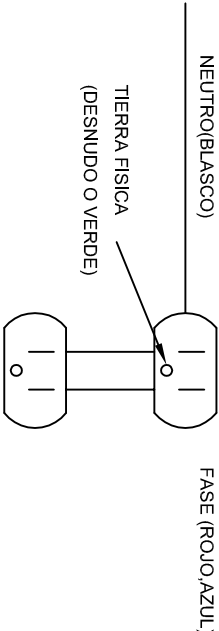
PUESTA A TIERRA DE ACOMETIDA



HILO DE TIERRA FISICA PARA CONEXION DE CONTACTOS, GABINETES Y EQUIPOS



CONEXION A TIERRA EN TABLERO



DUPLEX POLARIZADO 15 A.

CONEXION DE CONTACTOS

INSTITUTO OAXAQUEÑO
CONSTRUCTOR DE INFRAESTRUCTURA
EDUCATIVA

2022-2028

DIRECTOR GENERAL: LIC. EMMANUEL ALEJANDRO LOPEZ JARQUIN.

NIVEL: ESC. PRIM. " SIMON BOLIVAR ".
LOCALIDAD: SANTA ANA.
MUNICIPIO: SANTA ANA.
DISTRITO: MIAHUATLAN.
REGION: SIERRA SUR.

PROYECTO: UN AULA DIDACTICA

PLANON°:
IE-002

DPLA.40.58
DIBUJO:
ARQ. MAE- BIELMA,
ESTRUCTURA

FECHA:
ABRIL - 2025
ESCALA: 1/COOT:
INDICADA CMS.

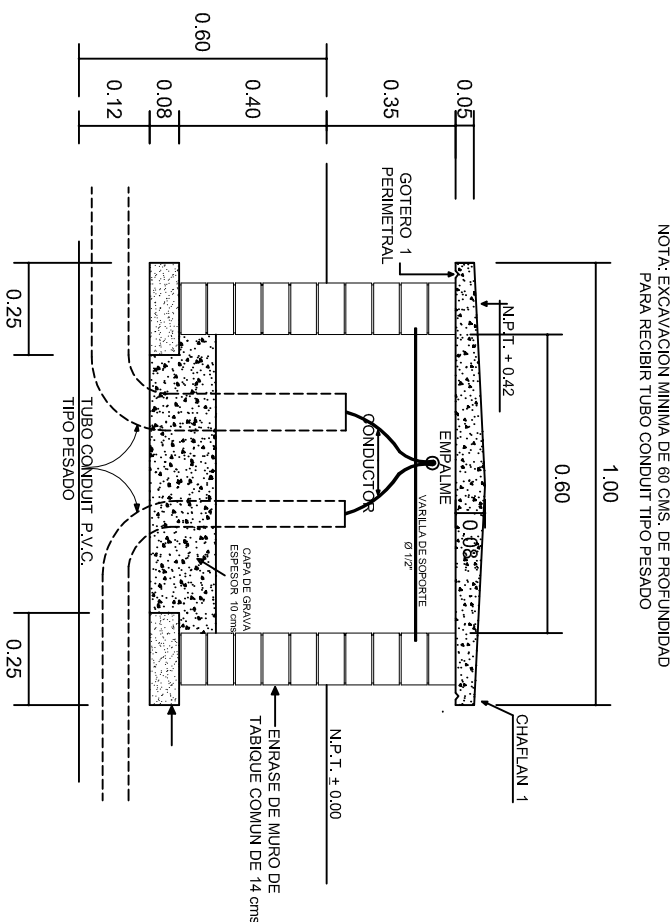


PLANTA
esc. 1:20



ARMADO DE TAPA
ESC. 1:10

VARILLAS DE $\frac{3}{8}$ " @ 20 CMS.



REGISTRO TIPO BANCA
CORTE A - A'
esc. 1:20



INSTITUTO OAXAQUEÑO
CONSTRUCTOR DE INFRAESTRUCTURA
EDUCATIVA

2022-2028

DIRECTOR GENERAL: LIC. EMMANUEL ALEJANDRO LOPEZ JARQUIN.

NIVEL: ESC. PRIM. " SIMON BOLIVAR "
LOCALIDAD: SANTA ANA.
MUNICIPIO: SANTA ANA.
DISTRITO: MIAHUATLAN.
REGION: SIERRA SUR.

PROYECTO: UN AULA DIDACTICA



PLANON°:
IE-003

DPLA.40.58
DIBUJO: E. BIELMA
REVISOR: E. BIELMA
FECHA: ABRIL -2025

ESCALA: ACOT:
INDICADA MTS.

