

PLANTA ARQUITECTONICA

ESC. 1:75

ESPECIFICACIONES:

CIMENTACION:

A BASE DE ZAPATAS CORRIDAS DE CONCRETO ARMADO DE $f_c = 250 \text{ kg/cm}^2$.

ESTRUCTURA:

A BASE DE MUROS DE CARGA. DE TABIQUE ROJO RECOCIDO CONFINADOS CON CASTILLOS, CADENAS Y TRABES DE CONCRETO ARMADO $f_c = 250 \text{ kg/cm}^2$.

MUROS:

TRANSVERSALES, DE TABIQUE DE BARRO ROJO RECOCIDO DE 14 cm. DE ESPESOR.
LONGITUDINALES, DE TABIQUE ROJO RECOCIDO DE 21 cm. DE ESPESOR, JUNTEADO CON MORTERO DE CEMENTO -ARENA PROP. 1:3.

LOSA:

DE CONCRETO ARMADO $f_c = 250 \text{ kg/cm}^2$, COLADO CON CIMBRA APARENTE, ACABADO CON PINTURA VINILICA.

AZOTEA:

IMPERMEABILIZANTE, BASE DE SISTEMA LAMINAR PREFABRICADO CON ASFALTOS MODIFICADOS SINTETICOS Y MEMBRANA DE REFUERZO DE ALTA ESTABILIDAD, APLICACION DE SELLADOR ASFALTICO, BASE SOLVENTE Y SELLADO DE GRIETAS CON EL MISMO IMPERMEABILIZANTE DE 4.0 MM DE ESPESOR, ACABADO CON GRAVILLA GRANULAR ESMALTADA AL HORNO.

PISOS:

INTERIORES DE CONCRETO SIMPLE DE 10 cm DE ESPESOR $f_c = 150 \text{ kg/cm}$ EN LOSAS DE 3.00 X 2.00 m, EN CIRCULACIONES DE CEMENTO PULIDO RAYADO FINO EN EL SENTIDO DE LA PENDIENTE CON JUNTA FRIA A HUESO A CADA 3.00 m. ACABADO CON VOLTEADOR.

CANCELERIA DE ALUMINIO (FIJAS Y CORREDIZAS)



INSTITUTO OAXAQUEÑO
CONSTRUCTOR DE INFRAESTRUCTURA
EDUCATIVA

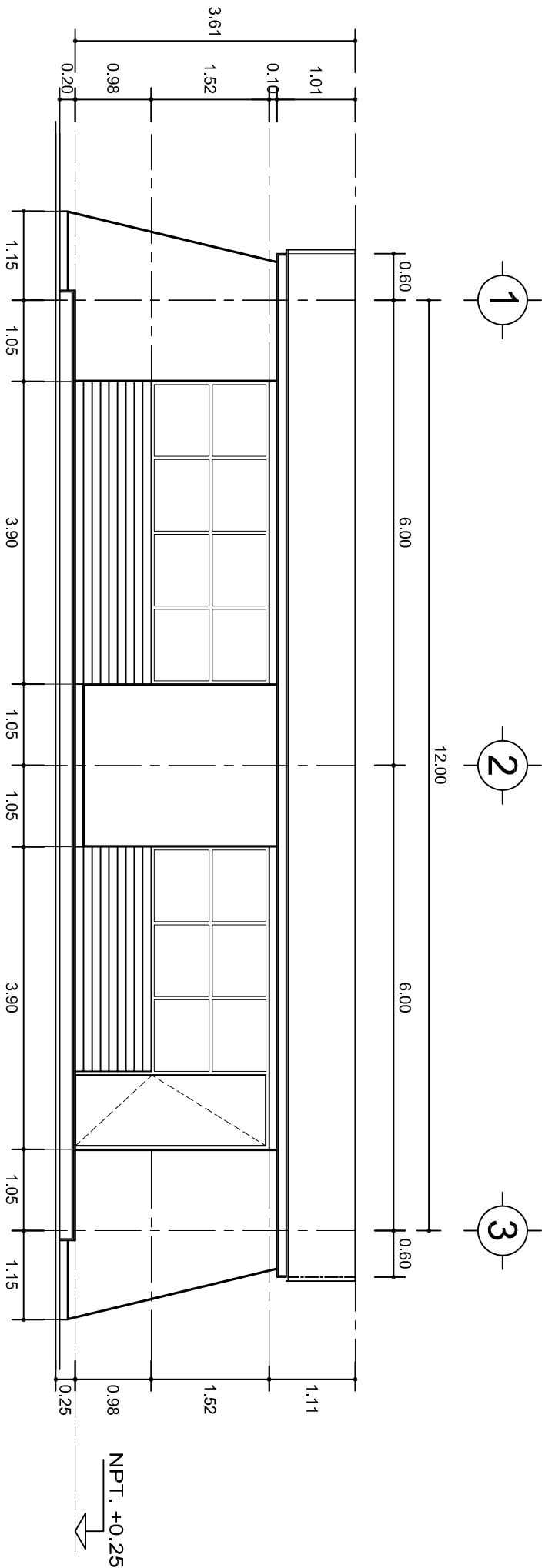
2022-2028

DIRECTOR GENERAL: LIC. EMMANUEL ALEJANDRO LOPEZ JARAQUIN.

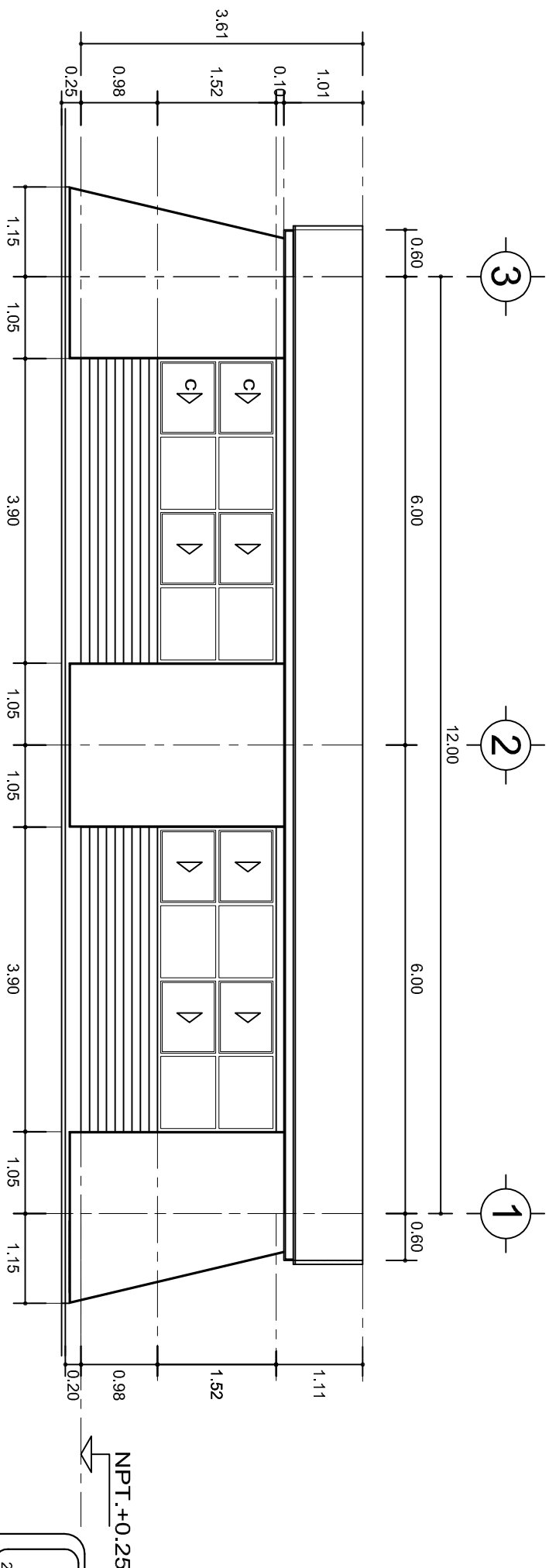


NIVEL:	TELESECUNDARIA.	PLANO N°:	PA-001
LOCALIDAD:	SAN SEBASTIAN NICANANDUTA.	DPLA:	40.57
MUNICIPIO:	SAN SEBASTIAN NICANANDUTA.	DIBUJO:	ARO. M.A.E. BIELMA
DISTRITO:	TEPOSCOLULA.	ESTRUCTURA	
REGION:	MIXTECA.	REG.	6.00x8.00
PROYECTO:	AULA DE MEDIOS	TIPO DE PLANO:	PLANTA ARQUITECTONICA

ESCALA:	1:75
FECHA:	SEPTIEMBRE-2024
INDICADA:	C.M.



FACHADA PRINCIPAL
ESC. 1:75



FACHADA POSTERIOR
ESC. 1:75

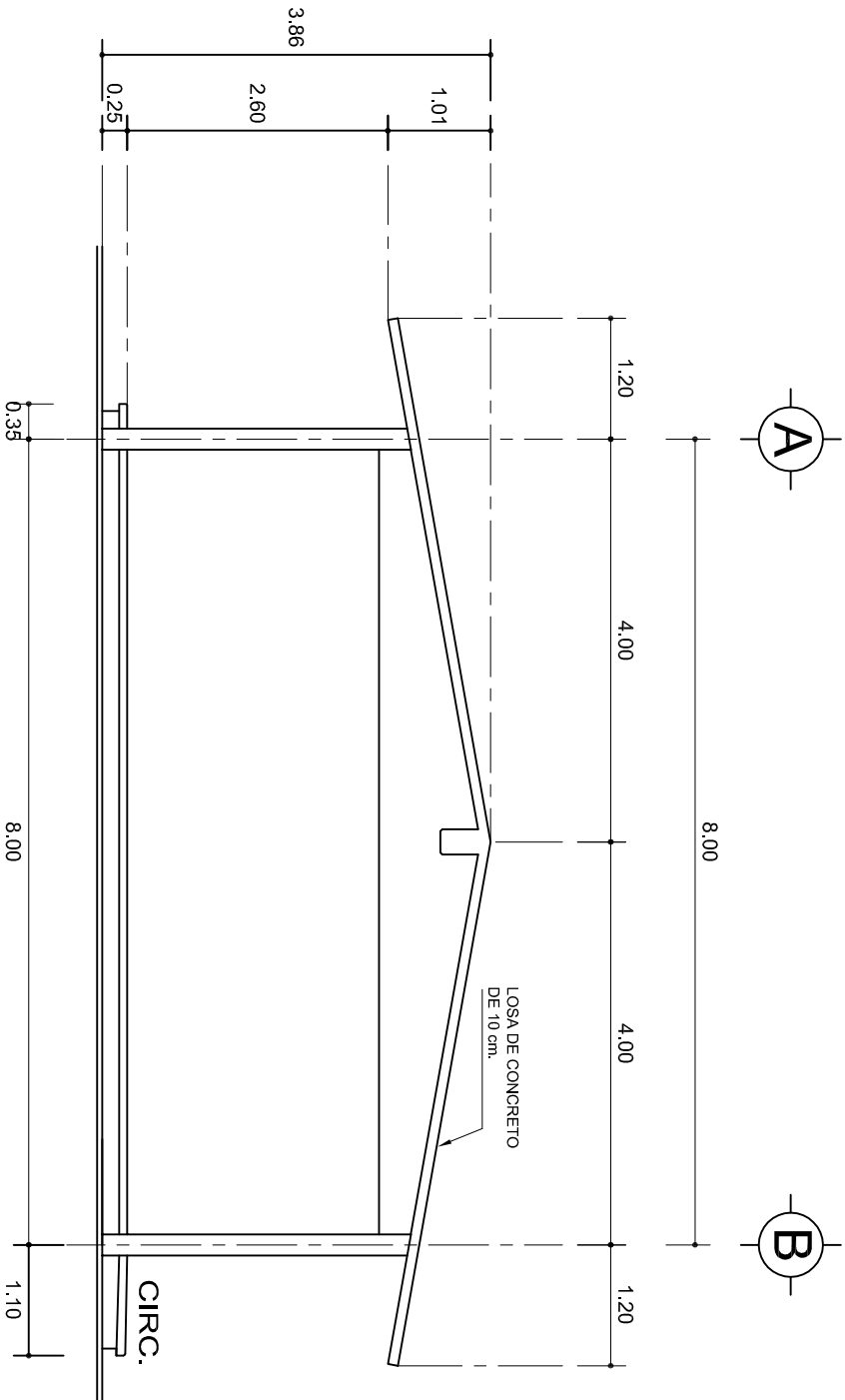


INSTITUTO OAXAQUEÑO
CONSTRUCTOR DE INFRAESTRUCTURA
EDUCATIVA



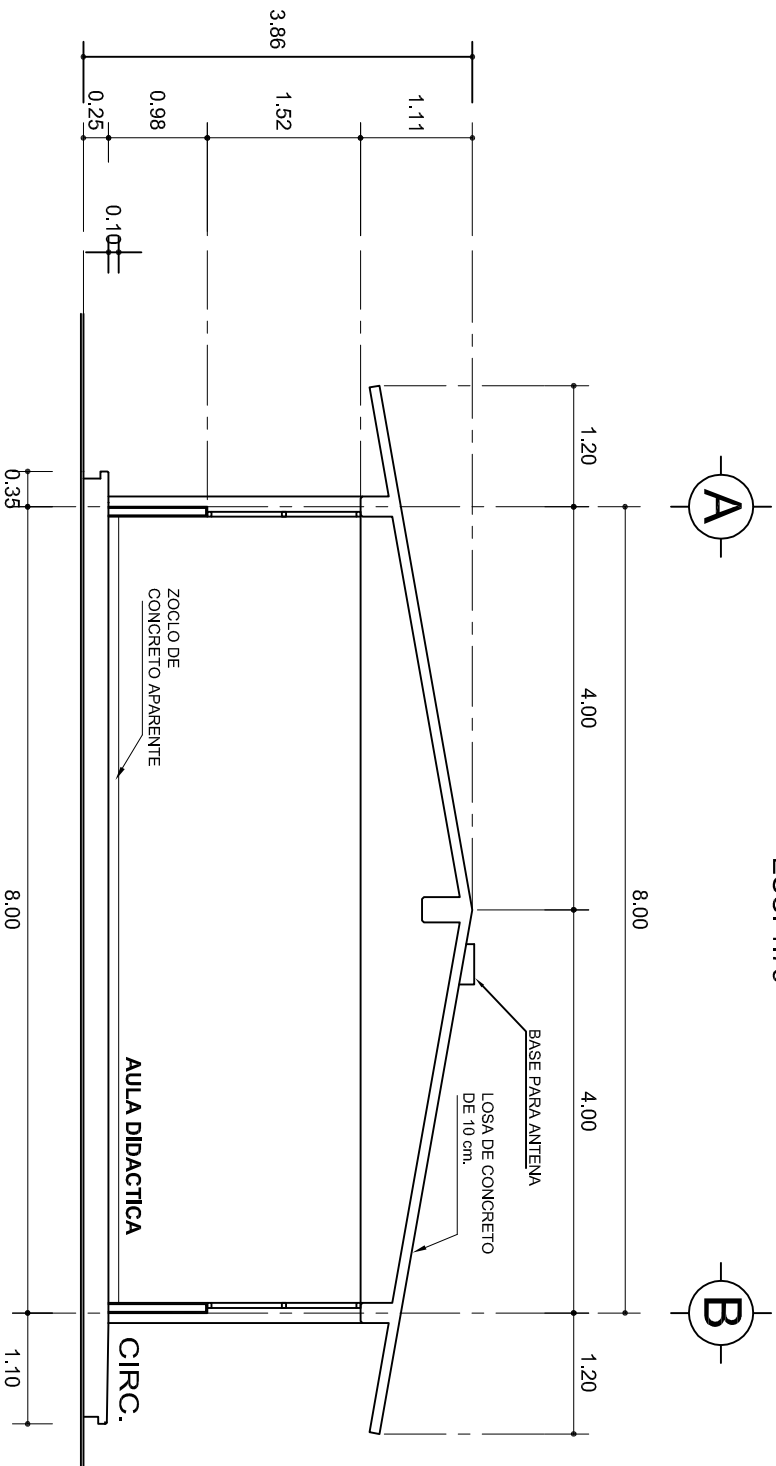
DIRECTOR GENERAL: LIC. EMMANUEL ALEJANDRO LOPEZ JARQUIN.

PROYECTO:		TIPO DE PLANO:	
AULA DE MEDIOS		FACHADAS ARQUITECTONICAS	
PLANOS N°:			
PA-001-2			
DISEÑO:			
DPLA-40.57			
ARQ. M.A.E BIELMA			
ESTRUCTURA			
REG. 6.002x.00			
FECHA:			
SEPTIEMBRE-2024			
INDICADA			
COT:			
COT:			
COT:			
COT:			
COT:			
COT:			
COT:			
COT:			
COT:			
COT:			
COT:			
COT:			
COT:			
COT:			
COT:			
COT:			
COT:			
COT:			
COT:			
COT:			
COT:			
COT:			
COT:			
COT:			
COT:			
COT:			
COT:			
COT:			
COT:			
COT:			
COT:			
COT:			
COT:			
COT:			
COT:			
COT:			
COT:			
COT:			
COT:			
COT:			
COT:			
COT:			
COT:			
COT:			
COT:			
COT:			
COT:			
COT:			
COT:			
COT:			
COT:			
COT:			
COT:			
COT:			
COT:			
COT:			
COT:			
COT:			
COT:			
COT:			
COT:			
COT:			
COT:			
COT:			
COT:			
COT:			
COT:			
COT:			
COT:			
COT:			
COT:			
COT:			
COT:			
COT:			
COT:			
COT:			
COT:			
COT:			
COT:			
COT:			
COT:			
COT:			
COT:			
COT:			
COT:			
COT:			
COT:			
COT:			
COT:			
COT:			
COT:			
COT:			
COT:			
COT:			
COT:			
COT:			
COT:			
COT:			
COT:			
COT:			
COT:			
COT:			
COT:			
COT:			
COT:			
COT:			
COT:			
COT:			
COT:			
COT:			
COT:			
COT:			
COT:			
COT:			
COT:			
COT:			
COT:			
COT:			
COT:			
COT:			
COT:			
COT:			
COT:			
COT:			
COT:			
COT:			
COT:			
COT:			
COT:			
COT:			
COT:			
COT:			
COT:			
COT:			
COT:			
COT:			
COT:			
COT:			
COT:			
COT:			
COT:			
COT:			
COT:			
COT:			
COT:			
COT:			
COT:			
COT:			
COT:			
COT:			
COT:			
COT:			
COT:			
COT:			
COT:			
COT:			
COT:			
COT:			
COT:			
COT:			
COT:			
COT:			
COT:			
COT:			
COT:			
COT:			
COT:			
COT:			
COT:			
COT:			
COT:			
COT:			
COT:			
COT:			
COT:			
COT:			
COT:			
COT:			
COT:			
COT:			
COT:			
COT:			
COT:			
COT:			
COT:			
COT:			
COT:			
COT:			
COT:			
COT:			
COT:			
COT:			
COT:			
COT:			
COT:			
COT:			
COT:			
COT:			
COT:			
COT:			
COT:			
COT:			
COT:			
COT:			
COT:			
COT:			
COT:			
COT:			
COT:			
COT:			
COT:			
COT:			
COT:			
COT:			
COT:			
COT:			
COT:			
COT:			
COT:			
COT:			
COT:			
COT:			
COT:			
COT:			
COT:			
COT:			
COT:			
COT:			
COT:			
COT:			
COT:			
COT:			
COT:			
COT:			
COT:			
COT:			
COT:			
COT:			
COT:			
COT:			
COT:			
COT:			
COT:			
COT:			
COT:			
COT:			
COT:			
COT:			
COT:			
COT:			
COT:			
COT:			
COT:			
COT:			
COT:			
COT:			
COT:			
COT:			
COT:			
COT:			
COT:			
COT:			
COT:			
COT:			
COT:			
COT:			
COT:			
COT:			
COT:			
COT:			
COT:			
COT:			
COT:			
COT:			
COT:			
COT:			
COT:			
COT:			
COT:			
COT:			
COT:			
COT:			
COT:			
COT:			
COT:			
COT:			
COT:			
COT:			
COT:			
COT:			
COT:			
COT:			
COT:			
COT:			
COT:			
COT:			
COT:			
COT:			
COT:			
COT:			
COT:			
COT:			
COT:			
COT:			
COT:			
COT:			
COT:			
COT:			
COT:			
COT:			
COT:			
COT:			
COT:			
COT:			
COT:			
COT:			
COT:			
COT:			
COT:			
COT:			
COT:			
COT:			
COT:			
COT:			
COT:			
COT:			
COT:			
COT:			
COT:			
COT:			
COT:			
COT:			
COT:			
COT:			
COT:			
COT:			
COT:			
COT:			
COT:			
COT:			
COT:			
COT:			
COT:			
COT:			
COT:			
COT:			
COT:			
COT:			
COT:			
COT:			
COT:			
COT:			
COT:			
COT:			
COT:			
COT:			
COT:			
COT:			
COT:			
COT:			
COT:			
COT:			
COT:			
COT:			
COT:			
COT:			
COT:			
COT:			
COT:			
COT:			
COT:			
COT:			
COT:			
COT:			
COT:			
COT:			
COT:			
COT:			
COT:			
COT:			
COT:			
COT:			
COT:			
COT:			
COT:			
COT:			
COT:			
COT:			
COT:			
COT:			
COT:			
COT:			
COT:			
COT:			
COT:			
COT:			
COT:			
COT:			
COT:			
COT:			
COT:			
COT:			
COT:			
COT:			
COT:			
COT:			
COT:			
COT:			
COT:			
COT:			
COT:			
COT:			
COT			



FACHADA LATERAL

ESC. 1:75



CORTE A-A

ESC. 1:75



2022-2028

INSTITUTO OAXAQUEÑO
CONSTRUCTOR DE INFRAESTRUCTURA
EDUCATIVA



DIRECTOR GENERAL: LIC. EMMANUEL ALEJANDRO LOPEZ JARAQUIN.

NIVEL: TELESECUNDARIA.

LOCALIDAD: SAN SEBASTIAN NICANANDUTA.

MUNICIPIO: SAN SEBASTIAN NICANANDUTA.

DISTRITO: TEPOSCOLULA.

REGION: MIXTECA.

PROYECTO:

AULA DE MEDIOS

TIPO DE PLANO:

FACHADA Y CORTE.

PLANO N°:

PA-001-3

DPLA: 40.57

DIBUJO:

ARO. M.A.E. BIELMA

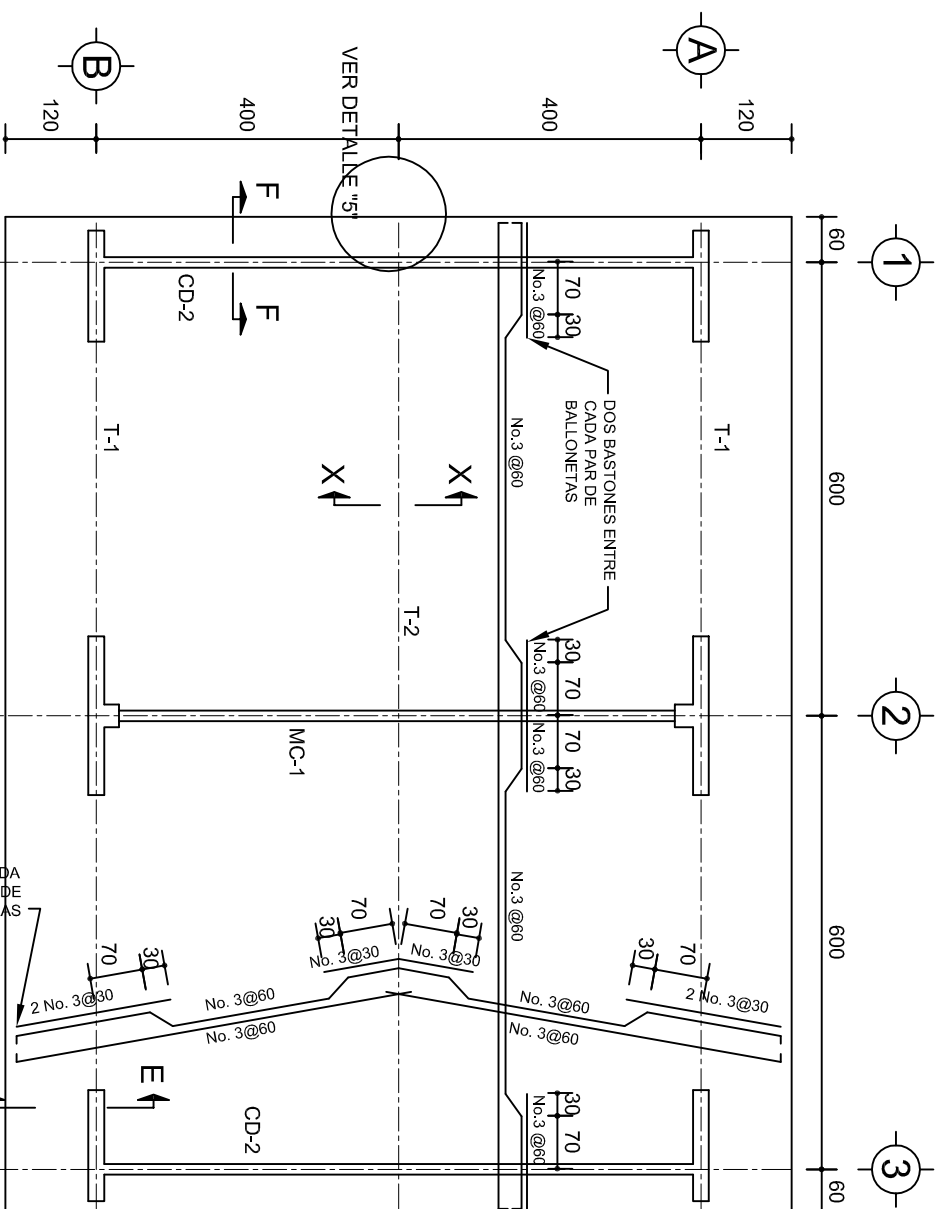
ESTRUCTURA

REG. 8.0028.00

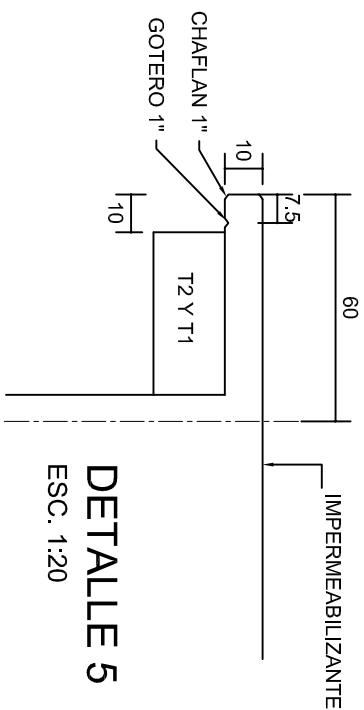
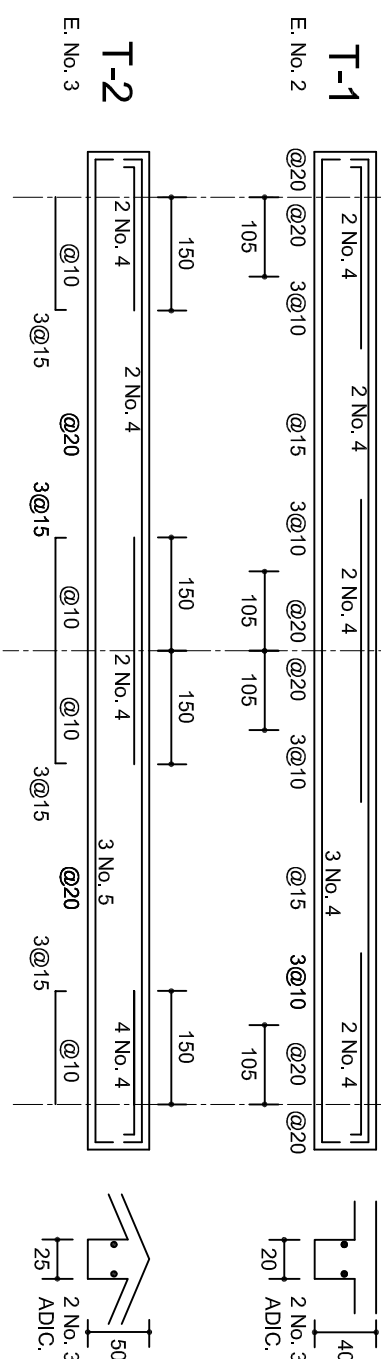
FECHA: ABRIL-2024

ESCALA:

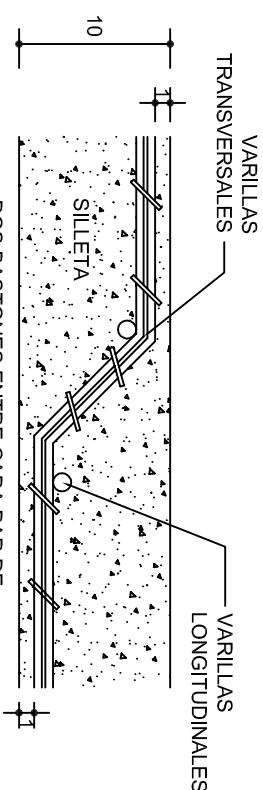
INDICADA



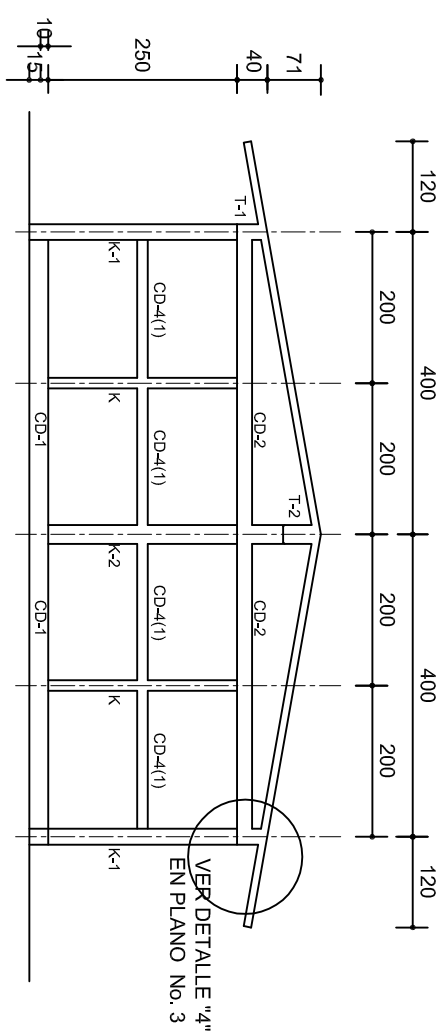
PLANTA, ARMADO LOSA DE AZOTEA
ESC. 1:100



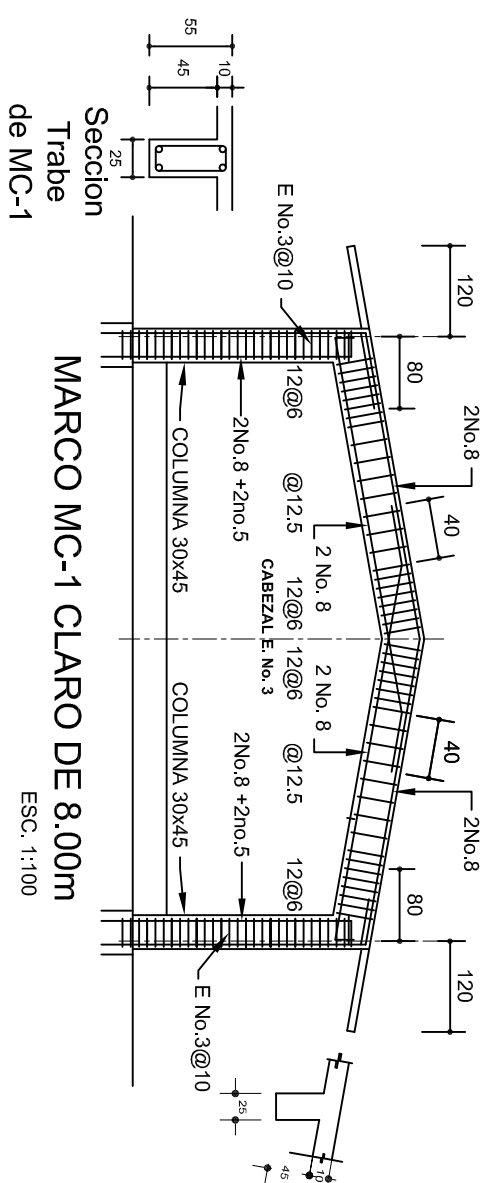
DETALLE 5



DETALLE DE DOBLEZ DE VARILLAS



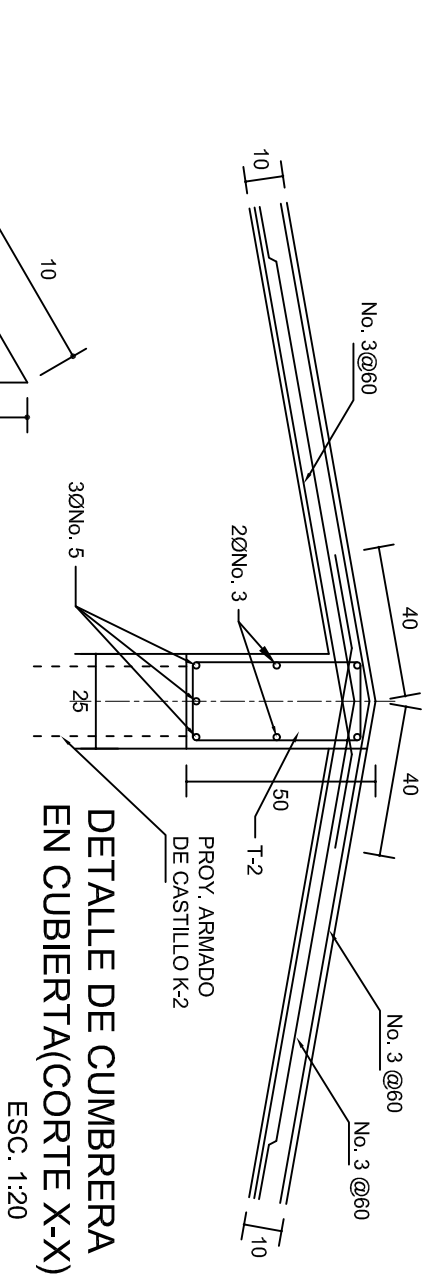
FACHADA ESTRUCTURAL (MUROS CABECEROS)



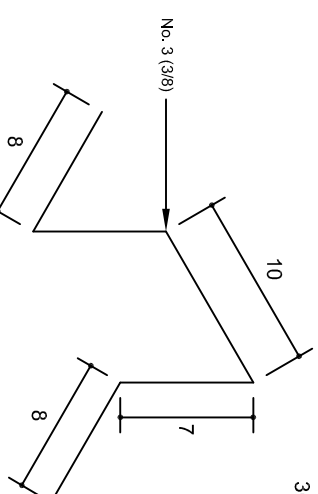
Seccion
Trabe
de MC-1

MARCO MC-1 CLARO DE 8.00m



ESC. 1:100

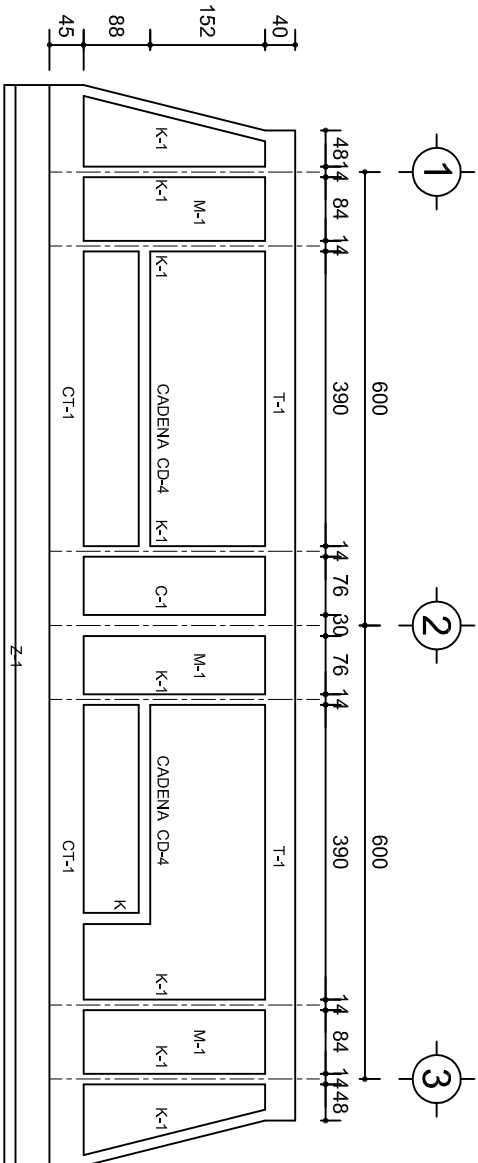


DETALLE DE CUMBRERA
EN CUBIERTA(CORTE X-X)
ESC. 1:20

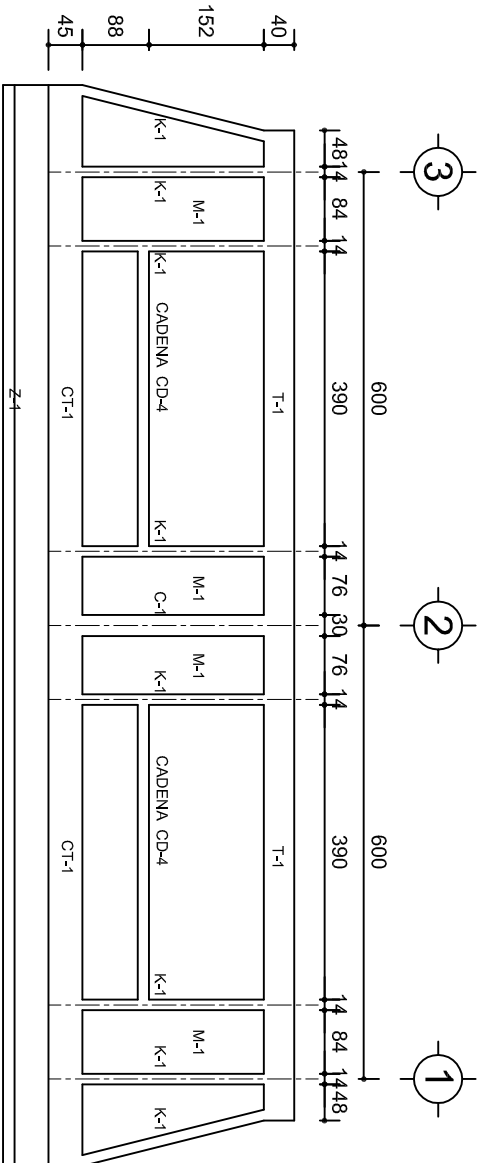


**ISOMETRICO SEPARADOR
INDUSTRIALIZADO
(SILETA)**

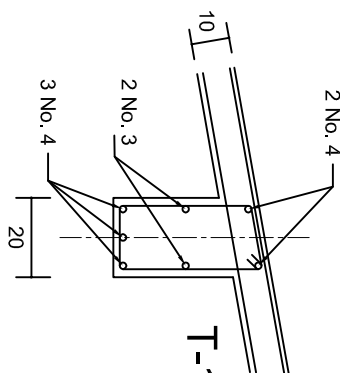
			
<p>2022-2028</p>			
<p>INSTITUTO OAXAQUEÑO CONSTRUCTOR DE INFRAESTRUCTURA EDUCATIVA</p>			
<p>DIRECTOR GENERAL: LIC. EMMANUEL ALEJANDRO LOPEZ JARQUIN.</p>			
<p>NIVEL: TELESECUNDARIA.</p>		<p>PLANO N°: PE - 002</p>	
<p>LOCALIDAD: SAN SEBASTIAN NICANANDUTA.</p>		<p>DPLA 40.57</p>	
<p>MUNICIPIO: SAN SEBASTIAN NICANANDUTA.</p>		<p>DEBUTO:</p>	
<p>DISTRITO: TEPOSCOLULA.</p>		<p>AREA PLANTA E BIELTA</p>	
<p>REGION: MIXTECA.</p>		<p>REG. 6.0068.00</p>	
<p>PROYECTO: AULA DE MEDIOS</p>		<p>FECHA: SEPTIEMBRE - 2024</p>	
<p>TIPO DE PLANO: ESTRUCTURALES.</p>		<p>ESCALA: ACOT.</p>	
<p>INDICADA C.M.</p>		<p>INDICADA C.M.</p>	



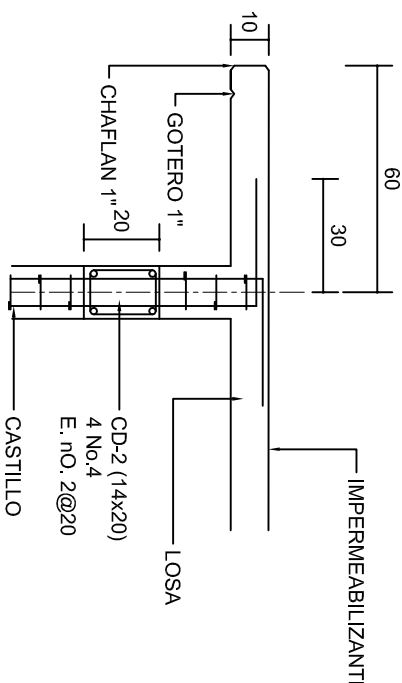
FACHADA ESTRUCTURAL (PRINCIPAL)
ESC. 1:100



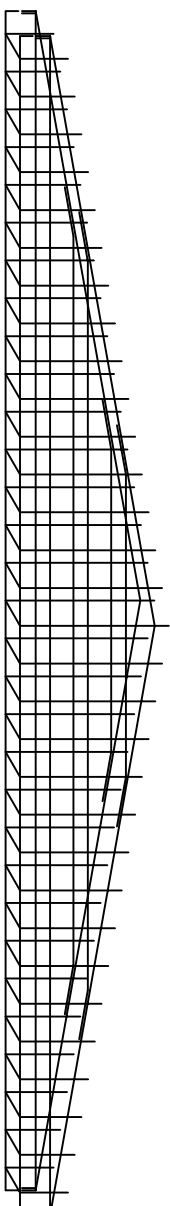
FACHADA ESTRUCTURAL (POSTERIOR)
ESC. 1:100



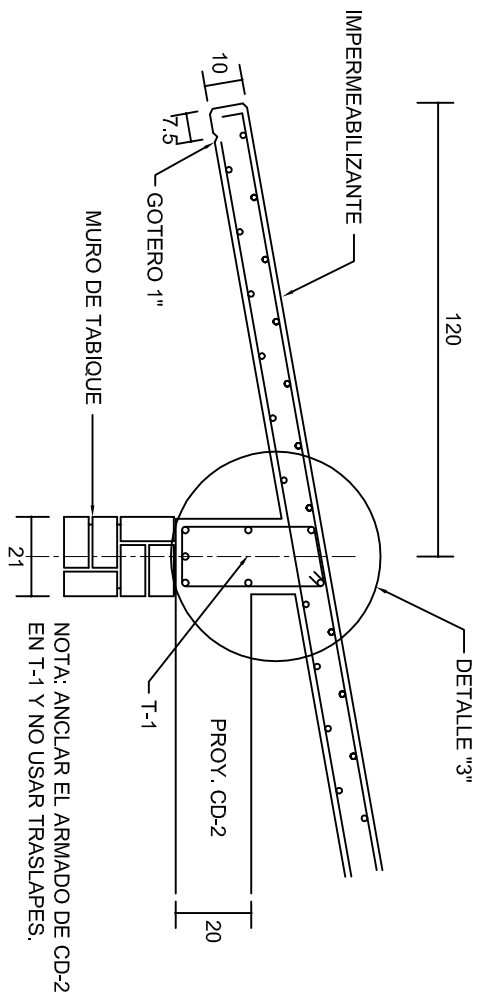
DETALLE "3"



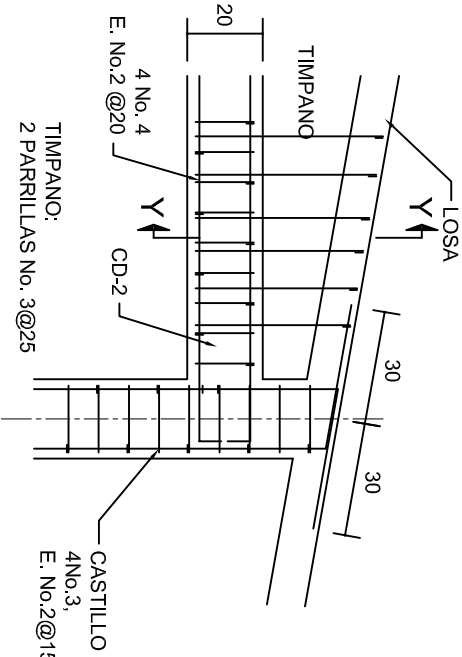
CORTE F-F
ESC. 1:20



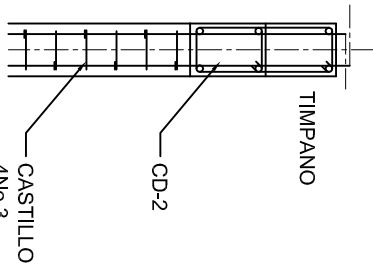
DETALLE DE ARMADO
DE TIMPANO
ESC. 1:50



CORTE E-E
ESC. 1:20

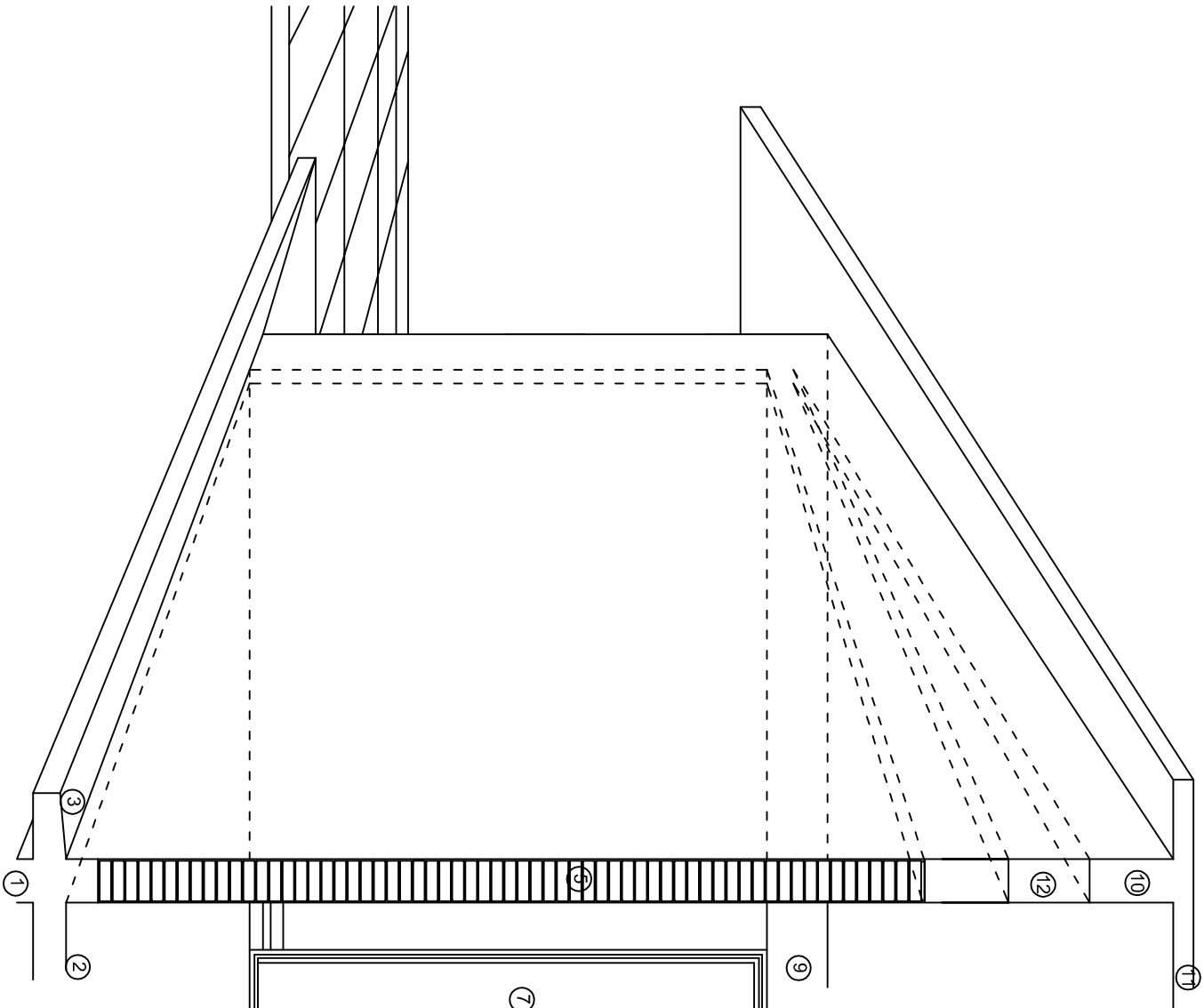
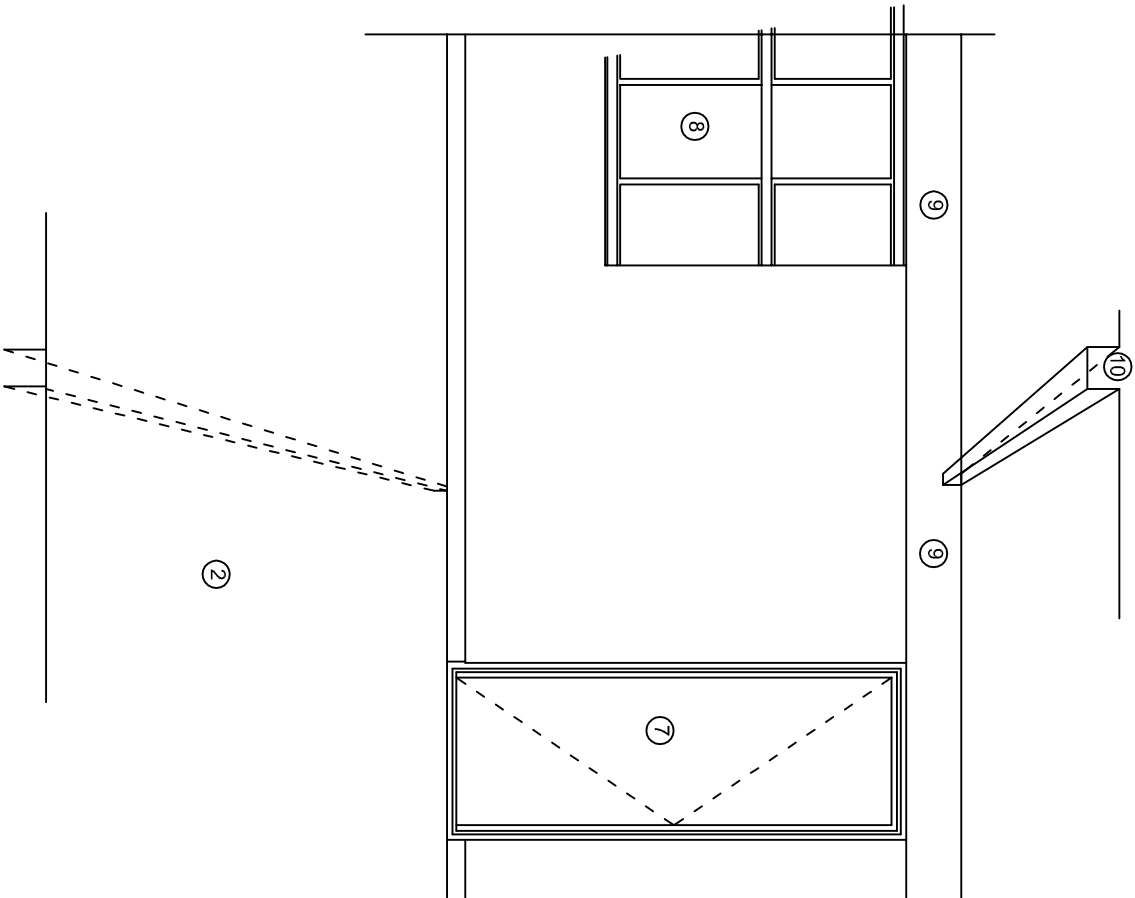
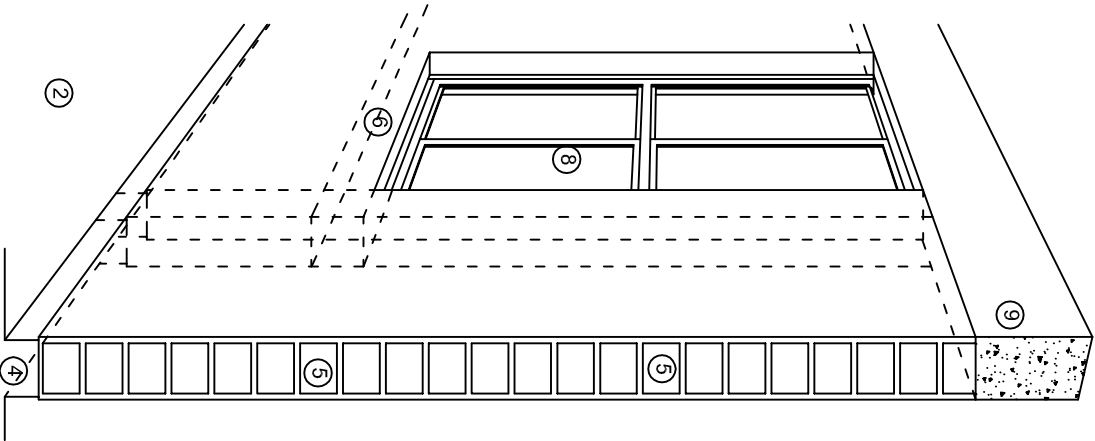


DETALLE "4"
ESC. 1:20



CORTE Y-Y

INSTITUTO OAXAQUEÑO CONSTRUCTOR DE INFRAESTRUCTURA EDUCATIVA	
2022-2028	
DIRECTOR GENERAL: LIC. EMMANUEL ALEJANDRO LOPEZ JARQUIN.	
NIVEL:	TELESECUNDARIA.
LOCALIDAD:	SAN SEBASTIAN NICANANDUTA.
MUNICIPIO:	SAN SEBASTIAN NICANANDUTA.
DISTRITO:	TEPOSOLULA.
REGION:	MIXTECA.
PROYECTO:	AULA DE MEDIOS
TIPO DE PLANO: FACHADAS ESTRUCTURALES	
PLANO N.º:	PE - 003
DPLA:	40.57
DIBUJO:	ARO. M.A.E.BIELMA
ESTRUCTURA	REG. 6.002x00
SEÑALAMIENTO	SEPTIEMBRE - 2024
ESCALA:	1:100
INDICADA:	C.M.



N O M E N C L A T U R A

- 1.- CADENA DE CONCRETO DE 14x25 cm.
- 2.- PISO DE CONCRETO
- 3.- CEJA DE CONCRETO.
- 4.- ZOCLO DE CONCRETO APARENTE.
- 5.- MUROS DE TABIQUE COMUN, APLANADO CON MEZCLA POR AMBAS CARAS, EXCEPTO EN SANITARIOS QUE LLEVARAN LAMBRIN DE MATERIAL VIDRIADO POR EL INTERIOR.
- 6.-CADENA DE CONCRETO DE 14x14 cm.
- 7.- PUERTA DE MULTYPANEL.
- 8.- CANCELERIA DE ALUMNINO.
- 9.- TRABE DE CONCRETO.
- 10.- CADENA DE CONCRETO DE 14x20 cm.
- 11.- LOSA DE CONCRETO.
- 12.-TIMPANO DE CONCRETO.



2022-2028

INSTITUTO OAXAQUEÑO
CONSTRUCTOR DE INFRAESTRUCTURA
EDUCATIVA

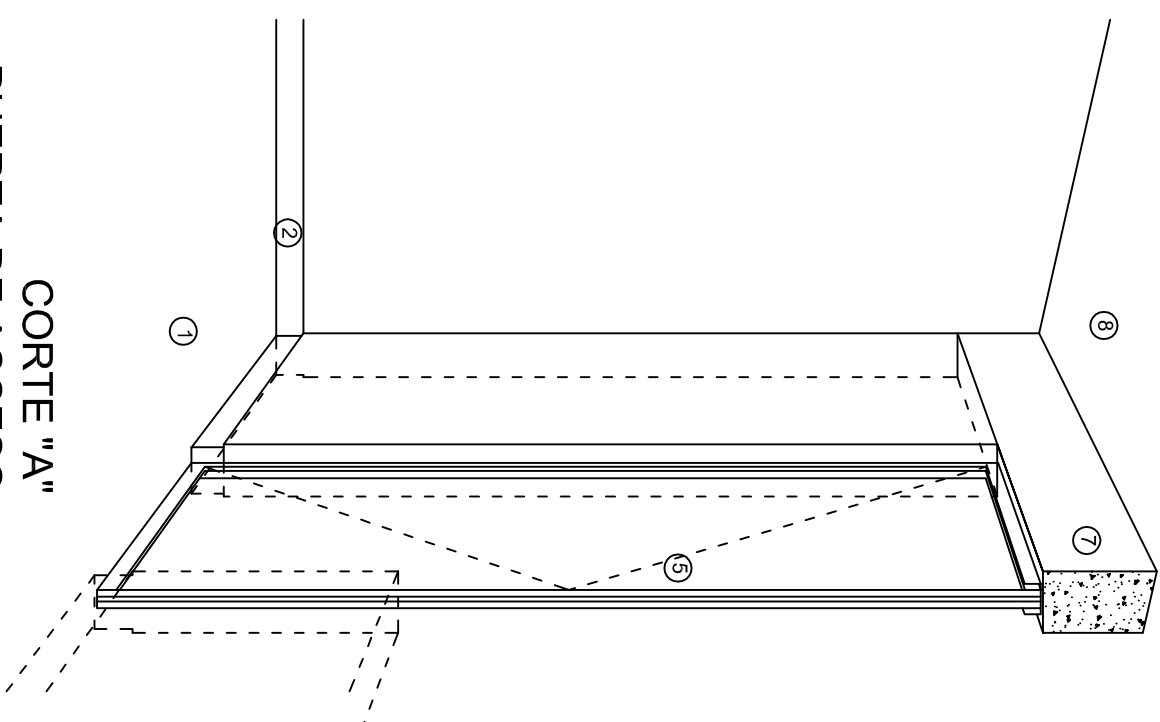
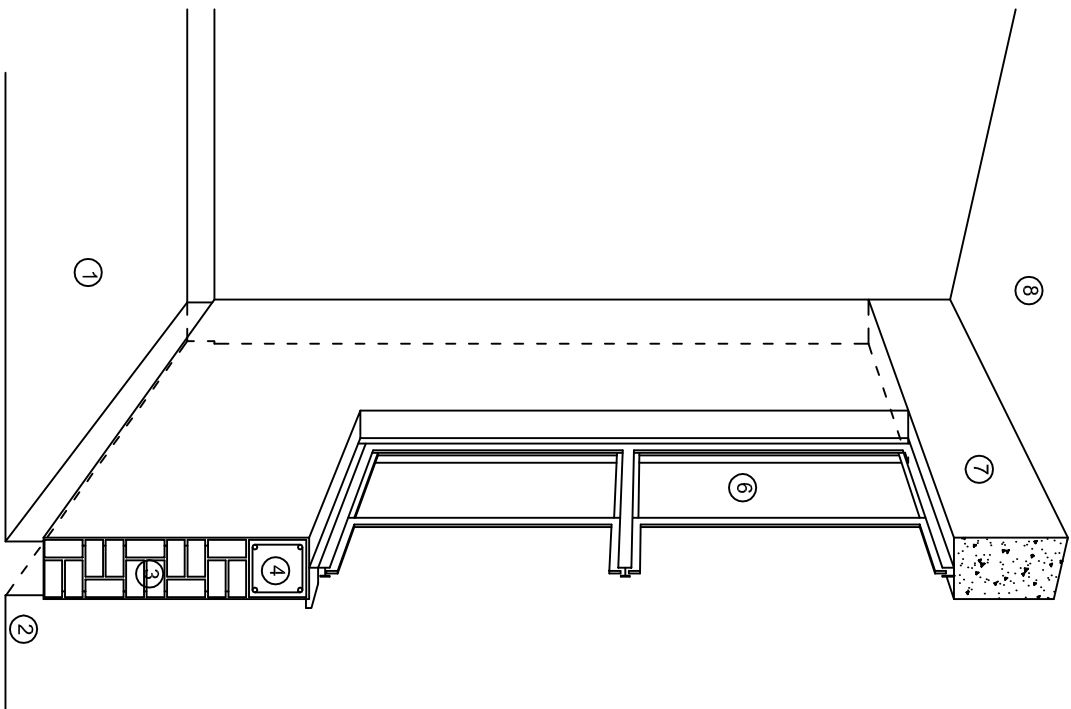
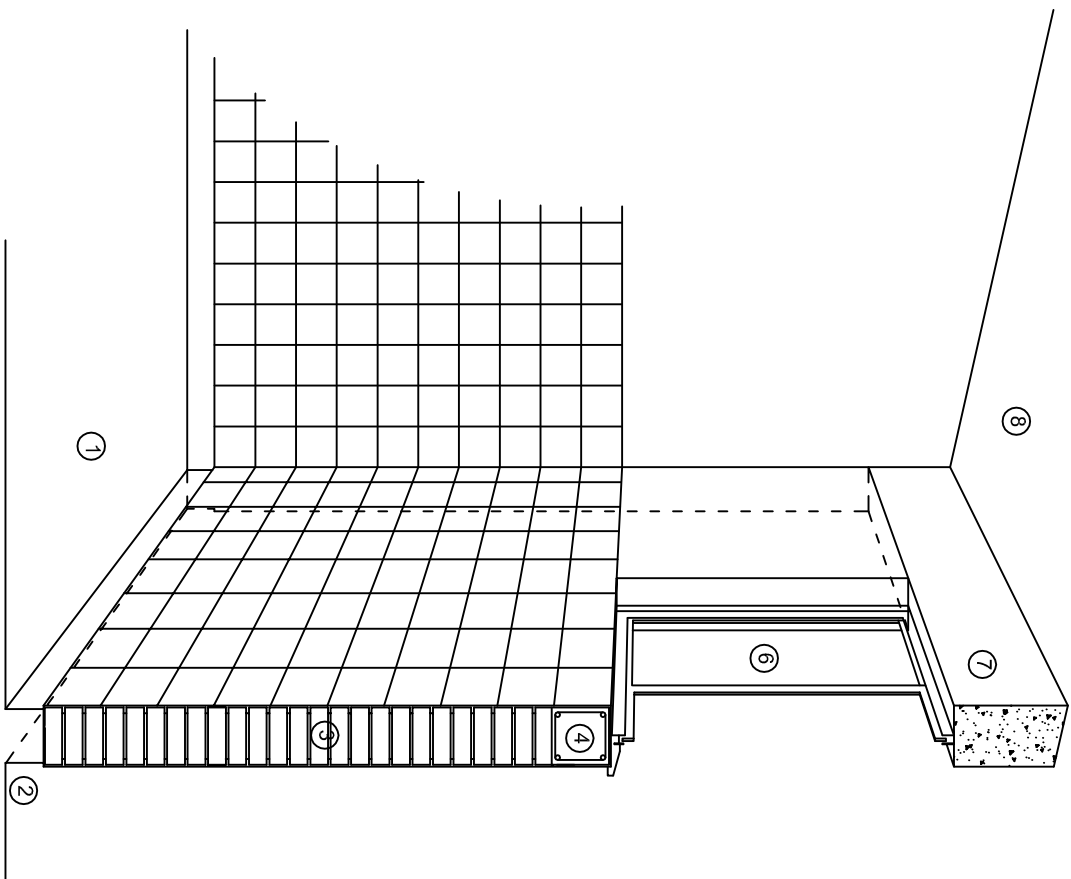


DIRECTOR GENERAL: LIC. EMMANUEL ALEJANDRO LOPEZ JARAQUIN.

NIVEL: TELESECUNDARIA.
LOCALIDAD: SAN SEBASTIAN NICANANDUTA.
MUNICIPIO: SAN SEBASTIAN NICANANDUTA.
DISTRITO: TEPOSCOLULA.
REGION: MIXTECA.

PROYECTO: AULA DE MEDIOS TIPO DE PLANO: CORTES EN PERSPECTIVAS

PLANO N°:
CP - 001
DIBUJO: DPLA-40.57
AREA MAE: BIELMA
ESTRUCTURA
REG. 12.00x8.00
FECHA: SEPTIEMBRE - 2024
ESCALA: 1/200



CORTE "C"
MURO ALTO

CORTE "B"
MURO BAJO

CORTE "A"
PUERTA DE ACCESO

N O M E N C L A T U R A

- 1.- PISO DE CONCRETO.
- 2.- ZOCCLO DE CONCRETO APARENTE.
- 3.- MURO DE TABIQUE VINTEX (SISTEMA NOVAMURO), EXCEPTO EN SANITARIOS, QUE LLEVARAN LAMBRIN DE MATERIAL VIDRIADO POR EL INTERIOR.

- 4.- CADENA DE CONCRETO DE 14x14 cm.
- 5.- PUERTA DE MULTYPANEL.
- 6.- CANCELERIA DE ALUMINIO.
- 7.- TRABE DE CONCRETO.
- 8.- LOSA DE CONCRETO.

INSTITUTO OAXAQUEÑO
CONSTRUCTOR DE INFRAESTRUCTURA
EDUCATIVA

2022-2028

DIRECTOR GENERAL: LIC. EMMANUEL ALEJANDRO LOPEZ JARAQUIN.

NIVEL: TELESECUNDARIA.
LOCALIDAD: SAN SEBASTIAN NICANANDUTA.
MUNICIPIO: SAN SEBASTIAN NICANANDUTA.
DISTRITO: TEPOSCOLULA.
REGION: MIXTECA.

PROYECTO: AULA DE MEDIOS

TIPO DE PLANO: CORTES EN PERSPECTIVAS



PLANO N°:
CP - 002
DPLA-40.57
DIBUJO:
ARQ. M.A.E. BIELMA
ESTRUCTURA
REG. 12.00x8.00
FECHA:
SEPTIEMBRE-2024
ESCALA: 1/200

ESPECIFICACIONES

COMPACTACION:

EL RELLENO QUE SE HAGA BAJO FIRMES, SERA DE 20 cm. CON TEPEATATE O GRAVA CEMENTADA CON UN PESO VOLUMETRICO MINIMO DE 1700 kg/m³. COMPACTADA CADA DOS CAPAS DE 15 cm. CADA UNA, LA COMPACTACION SE HARA CON PISON METALICO DE 18 Kg. DE PESO Y UN MINIMO DE 15 GOLPES A UNA ALTURA DE 30 cms. LA HUMEDAD DEL RELLENO DEBERA SER LA OPTIMA SEGUN RECOMENDACIONES DEL LABORATORIO.

CONCRETO:

SE USARA CONCRETO CON UNA RESISTENCIA A LA COMPRESION DE f'c= 250 kg/cm². SI EN EL LUGAR EXISTE PLANTA MEZCLADORA SERA RECOMENDABLE SU USO, SI NO EXISTE, CONSULTAR UN LABORATORIO PARA QUE INDIQUE EL PROPORCIONAMIENTO ADECUADO EN FUNCION DE LOS AGREGADOS EXISTENTES EN EL LUGAR.
EL TAMAÑO MAXIMO DEL AGREGADO GRUESO SERA DE 2cm (3/4").
RECUBRIMIENTOS LIBRES EN ZAPATAS 4 cm, CONTRATRABES, DADOS Y CADENAS 2 cm., COLUMNAS 3 cm.
LOS RECUBRIMIENTOS ESPECIFICADOS DEBERAN SER VERIFICADOS ANTES Y DURANTE EL COLADO.
LA PLANTILLA SERA DE CONCRETO POBRE DE 6 cm. DE ESPESOR CON UN f'c= 100 kg/cm².

ACERO:

SE USARA ACERO DE REFUERZO CON UNA RESISTENCIA fy= 4200 kg/cm². EL ACERO DE REFUERZO DEBERA CUMPLIR CON LAS NORMAS DGN-86 1974 O DGN-8294 1972, DANDO PARTICULAR IMPORTANCIA AL ESFUERZO MINIMO DE FLUENCIA AL CORRUGADO Y AL DOBLADO.
LONGITUD DE TRASLAPES 40Ø, ESCUADRAS 12Ø SALVO DONDE SE INDIQUE OTRA MEDIDA. TODOS LOS DOBLECES DE VARILLAS SE HARAN ALREDEDOR DE UN PERNO CUYO DIAMETRO SERA 6 VECES EL DE LA VARILLA.
TODA MODIFICACION DEBERA SER APROBADA POR EL DEPARTAMENTO DE INGENIERIA DE PROYECTOS.

CIMBRA:

LA CIMBRA DEBERA ESTAR COMPLETAMENTE LIMPIA, NIVELADA O CON CONTRAFLECHAS SI SE ESPECIFICA, O A PLOMO SEGUN SE REQUIERA.

LAS ESPECIFICACIONES PARA MORTEROS SON LAS SIGUIENTES:

PARA MAMPOSTERIA: CEMENTO-CAL-ARENA 1:2:6

PARA TABIQUE DE CARGA O BLOCK VIDRIADO: CEMENTO-ARENA 1:3

PARA APLANADOS: CEMENTO-CAL-ARENA 1:2:6

RECUBRIMIENTOS DE MATERIALES VIDRIADOS (AZULEJO, NACELETA) SERAN ASENTADOS CON CEMENTO-ARENA 1:5 Y JUNTEADO CON LECHADA DE CEMENTO BLANCO.

ENTUBADO ELECTRICO Y ARMADO DE LOSA:

LA COLOCACION DE LAS TUBERIAS PARA LA INSTALACION ELECTRICA DEBERA HACERSE UNA VEZ QUE ESTE TERMINADA LA PARILLA DE REFUERZO. ANTES DEBERA TRAZARSE EN LA CIMBRA LA UBICACION EXACTA DE LAS CAJAS Y BALADAS.
LA COLOCACION DEL REFUERZO DEBERA HACERSE PREVIENDO QUE NO COINCIDA NINGUNA VARILLA CON ALGUNA CAJA DE ALUMBRADO, EN CASO DE COINCIDIR SE HARAN DESVIACIONES AL REFUERZO EN FORMA DE COLUMPIO HORIZONTAL CON UNA SEPARACION MINIMA DE 20 cm AL CENTRO DE LA CAJA. PARA LOGRAR UNA BUENA CONEXION DE TUBOS A CAJAS, ES NECESARIO HACERLES A LOS TUBOS UN DOBLES SUAVE, TANTO COMO LO PERMITAN LAS VARILLAS.
EL DOBLADO DE LAS VARILLAS SE HARA DE PREFERENCIA EN BANCO PARA OBTENER LOS RECUBRIMIENTOS SUPERIOR E INFERIOR INDICADOS.
EN UNA MISMA SECCION TRANSVERSAL DE LOSA, NO DEBERA TRASLAPARSE MAS DE LA TERCERA PARTE DEL REFUERZO.
NO SE DEJARAN MAS DE DOS TRASLAPES CONTIGUOS EN LOSAS, DEBIENDO ALTERNARSE CON LAS VARILLAS CONTIGUAS.

DEBERA UTILIZAR DE MANERA INDISPENSABLE SILETAS PLASTICAS PARA EL CALZADO DEL ACERO DE REFUERZO.
LAS SILETAS RECIBIRAN EL REFUERZO TRANSVERSAL.

EL COLADO DE TRABES Y LOSAS DEBERA REALIZARSE EN FORMA MONOLITICA SEGUN LA NORMA 3.0704.03 CONCRETO HIDRAULICO E.16. DEL LIBRO 3 "NORMAS DE CONSTRUCCION E INSTALACIONES.

ENRASE

LOS ENRASES EN CIMENTACION SE HARAN CON TABIQUE DE CONCRETO PESADO DE 10X14x28 cm. JUNTEADOS CON MORTERO CEMENTO-ARENA PROPORCION 1:3 PARA RECIBIR LAS CADENAS DE DESPLANTES , CONTRATRABES O EL FIRME CUANDO EL NIVEL LO REQUIERA.



2022-2028

INSTITUTO OAXAQUEÑO
CONSTRUCTOR DE INFRAESTRUCTURA
EDUCATIVA



DIRECTOR GENERAL: LIC. EMMANUEL ALEJANDRO LOPEZ JARAQUIN.

NIVEL: TELESECUNDARIA.		PLANO N°: ES - 001
LOCALIDAD: SAN SEBASTIAN NICANANDUTA.		DPLA.40.57
MUNICIPIO: SAN SEBASTIAN NICANANDUTA.		DIBUJO: ARO. M.A.E. BIELMA
DISTRITO: TEPOSCOLULA.		ESTRUCTURA REG. 12.00x8.00
REGION: MIXTECA.		FECHA: SEPTIEMBRE.-2024
PROYECTO: AULA DE MEDIOS	TIPO DE PLANO: ESPECIFICACIONES	ESCALA: 1/3000

SIMBOLOGIA

	LUMINARIA DE LED DE 2X25 WATTS MODELO GC-113-25-112LED-E3-RU-DPM TIPO COMODIN MARCA LUMINACION
	TUBO CONDUIT DE P.V.C. TIPO PESADO POR PISO
	TUBO CONDUIT DE P.V.C. TIPO PESADO POR MURO Y LOSA
	CONTACTO DUPLEX POLARIZADO ARROW-HART INCLUYE PLACA DE ALUMINIO
	TABLERO DE DISTRIBUCION OO-8 MARCA SQUARED TIPO INDUSTRIAL
	APAGADOR SENCILLO MARCA QUINZINO TIPO EVOLUTION
	CAJA DE REGISTRO DE P.V.C.
	SALIDA ELECTRICA DE FUERZA P/EQUIPO DE AIRE ACONDICIONADO
	SUBE TUBO

NOTAS

a).- LA CONSTRUCCION DE ESTAS OBRAS DEBERA REALIZARSE ESTRUCTAMENTE COMO SE INDICA, CUALQUIER CAMBIO JUSTIFICADO DEBERA COMUNICARSE OPORTUNAMENTE AL PROYECTISTA.

b).- LOS INTERRUPTORES TERMOMAGNETICOS SON: 600V. MAX. CALIBRADOS A 40 °C, GABINETE NEMA1.

c).- TODA LA TUBERIA DE DIAMETRO NO ESPECIFICADO ES DE 16 MM.

d).- LA ALTURA DE LOS TABLEROS DE CONTROL, APAGADORES Y CONTACTOS SERA DE 1.70 m, 1.20m y 0.35m RESPECTIVAMENTE DE N.P.T. AL CENTRO DE LOS MISMOS.

e).- EL CONDUCTOR DE PUESTA A TIERRA ESTA PROVISTO DE UNA ZAPATA MECANICA PARA SU CONEXION.

f).- PARA LA CONEXION DE PUESTA A TIERRA SE USARA UN CONDUCTOR DEL CALIBRE INDICADO RESPETANDO EL CODIGO DE COLORES.

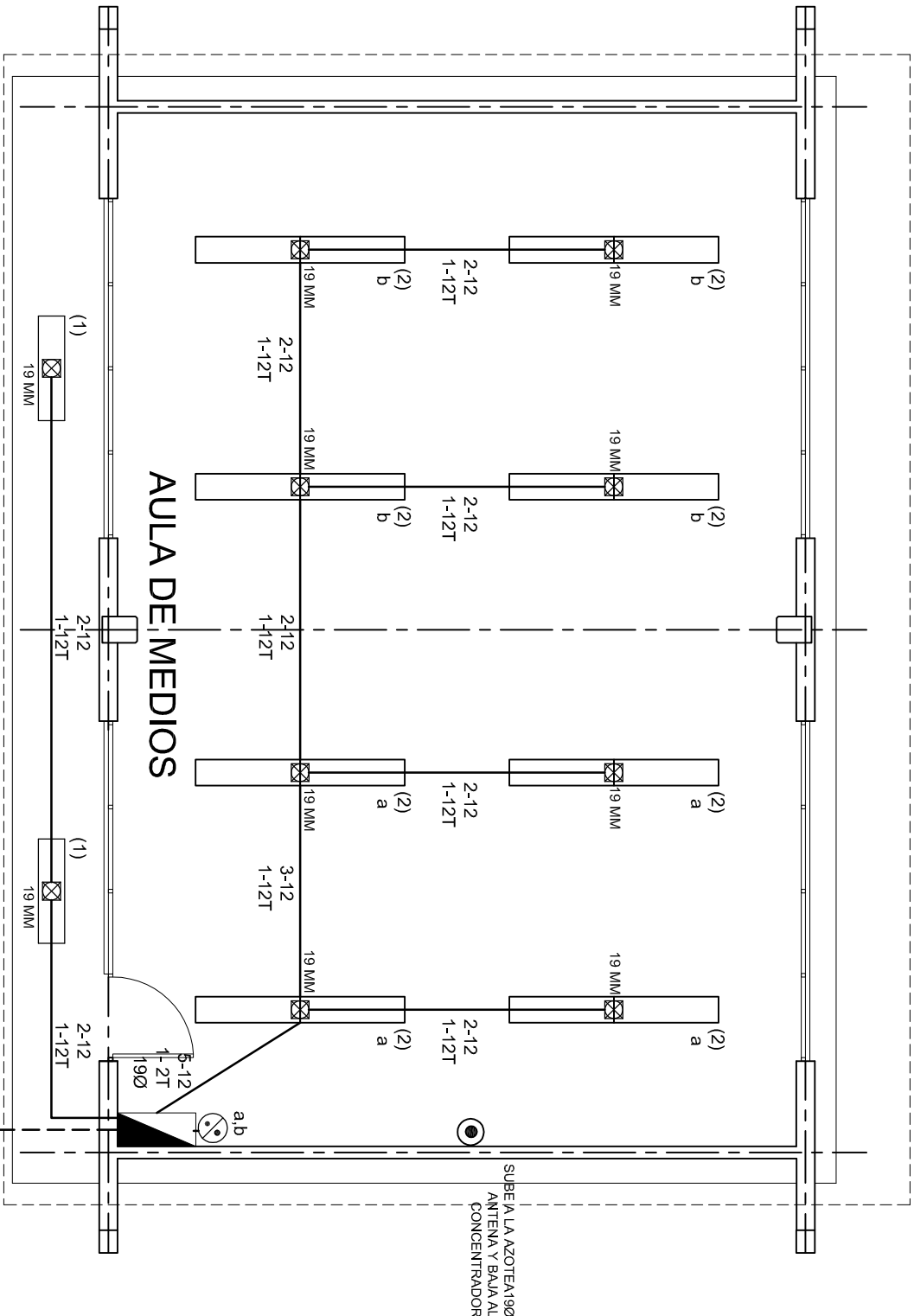
g).- TODA CAJA DE REGISTRO EN EL EDIFICIO NO ESPECIFICADA ES DE 13MM.

h).- LA DIMENSION DE LAS TUBERIAS ES EN MM.

i).- PARA CABLES DE CALIBRE Nº 12 Y 10, UTILIZAR CONDUCTORES DE COBRE TIPO TW, 60 °C,600V MARCA CONDUMEX.

j).- UTILIZAR ESTE PLANO EXCLUSIVAMENTE PARA INSTALACION ELECTRICA

h).- LA TUBERIA DE INST. ELECTRICA A FUTURO, SE DEJARA PRE-PARADA DEL LADO DEL ADOSAMIENTO DE ACUERDO AL CRECIMIENTO.



PLANTA ARQUITECTONICA

ESC. 1:75

ALIMENTACION
3F - 4H
VER PLANO DE CONJUNTO



2022-2028

INSTITUTO OAXAQUEÑO
CONSTRUCTOR DE INFRAESTRUCTURA
EDUCATIVA



DIRECTOR GENERAL: LIC. EMMANUEL ALEJANDRO LOPEZ JARAQUIN.

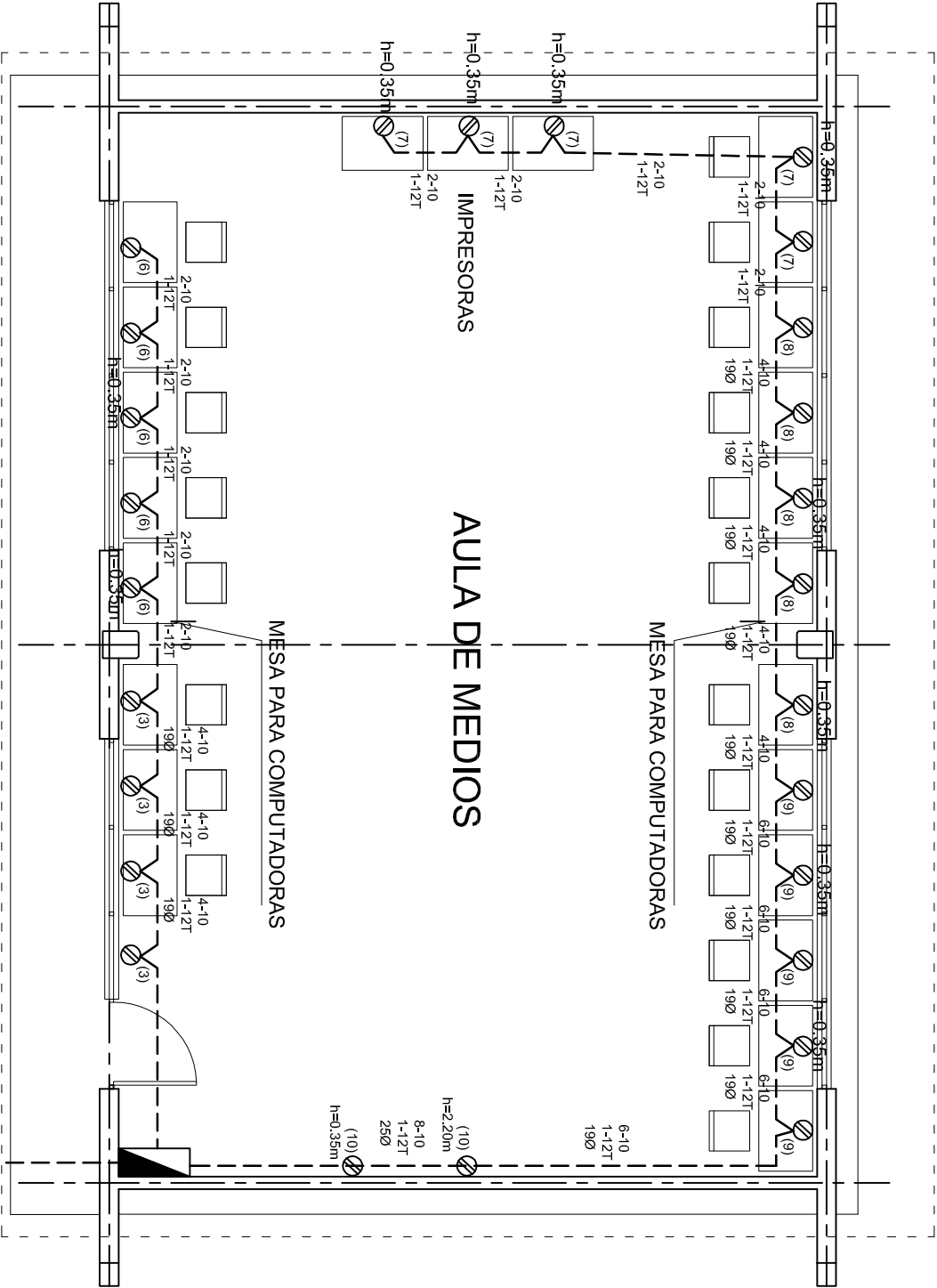
NIVEL: TELESECUNDARIA.
LOCALIDAD: SAN SEBASTIAN NICANANDUTA.
MUNICIPIO: SAN SEBASTIAN NICANANDUTA.
DISTRITO: TEPOSCOLULA.
REGION: MIXTECA.

PROYECTO: DIRECCION Y AUDIO-VIDEOTECA

TIPO DE PLANO:

INSTALACION ELECTRICA.

PLANOS:	IE - 001
DPLA.40.57	
DIBUJO:	
ARO. M.A.E.BIELMA	
ESTRUCTURA	
REG. 8.00X8.00	
SEÑALIZACION	
ESCALA: 1:75	
INDICADA	CM.



PLANTA ARQUITECTONICA

ESC. 1:75

ALIMENTACION 3F-4H
VER PLANO DE CONJUNTO

CUADRO DE CARGAS TAB. "A"

DIAGRAMA DE CONEXIONES	CTO. No.					VOLTS.	WATTS A FASE			APR.MPS.	COND. MINIMO	TIERRA FISICA.	INTERRUPTOR TERMOMAGNETICO	
							A	B	C				POLOS	AMPS.
NEUTRO A B C	1	2				127	130			1.13	12	12 t	1	10
	2	16				127			1040	9.09	12	12 t	1	10
	3		4			127		1600		13.99	10	12 t	1	20
	4				1	220		1500	1500	13.95	8	12 t	2	20
	5				1	220	1500		1500	13.95	8	12 t	2	20
	6		5			127	2000			17.49	10	12 t	1	20
	7		5			127		2000		17.49	10	12 t	1	20
	8		5			127			2000	17.49	10	12 t	1	20
	9		5			127				17.49	10	12 t	1	20
	10		2			127		800		6.99	10	12 t	1	20
TOTAL		18	26		2		5630	5900	6040					
TAB. 3F - 4H, NCO D 412 - 4AB11 TIPO INDUSTRIAL TOTAL WATTS = 17,570														

INSTITUTO OAXAQUEÑO
CONSTRUCTOR DE INFRAESTRUCTURA
EDUCATIVA

2022-2028

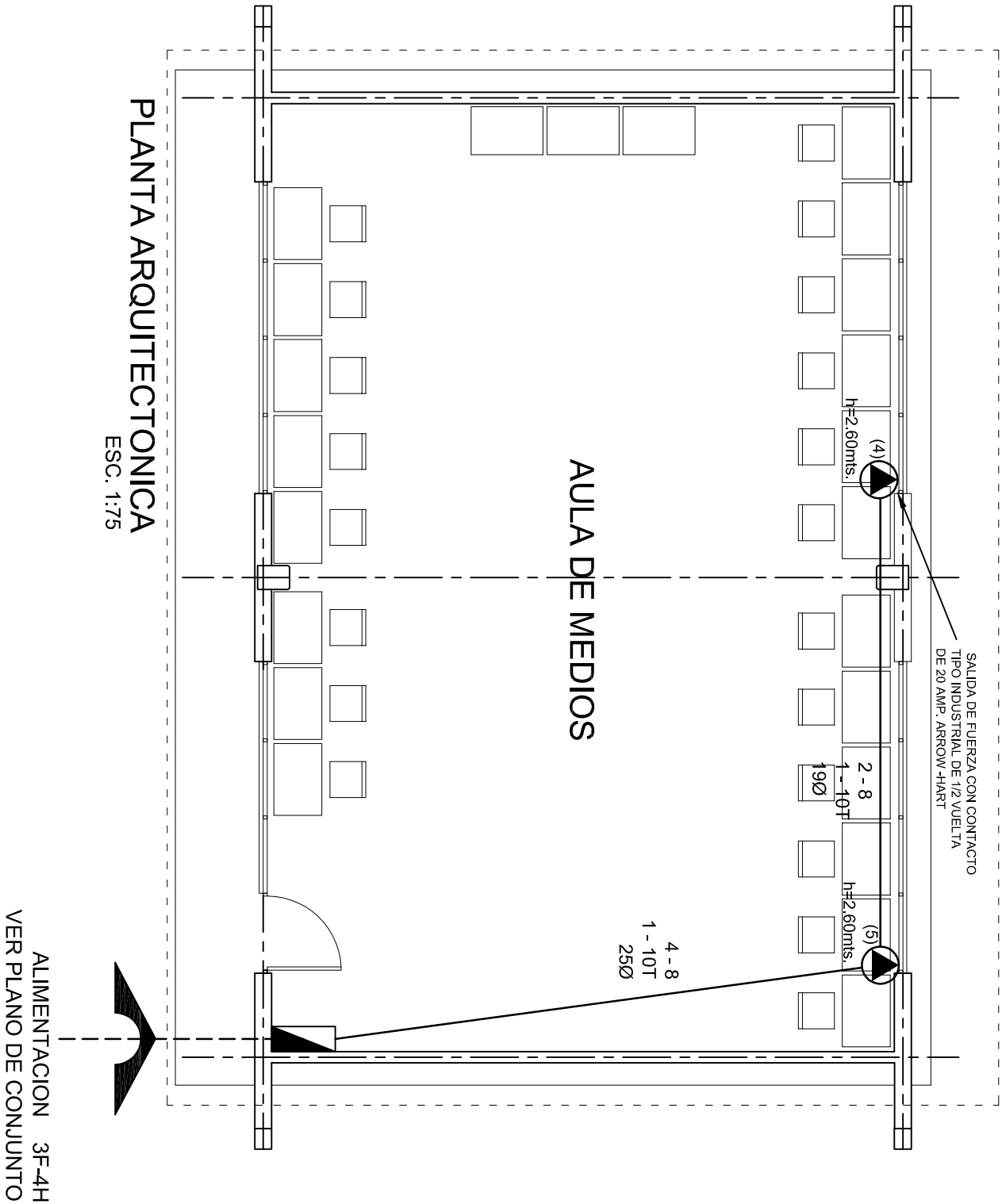
DIRECTOR GENERAL: LIC. EMMANUEL ALEJANDRO LOPEZ JARAQUIN.

NIVEL: TELESECUNDARIA.
LOCALIDAD: SAN SEBASTIAN NICANANDUTA.
MUNICIPIO: SAN SEBASTIAN NICANANDUTA.
DISTRITO: TEPOSCOLULA.
REGION: MIXTECA.

PROYECTO: AULA DE MEDIOS

TIPO DE PLANO: INSTALACION ELECTRICA DE CONTACTOS

PLANO N°: IE-001-2
DPLA.40.57
DIBUJO: ARO. MAE. BIELMA
ESTRUCTURA
REG. 12.00x8.00
FECHA: SEPTIEMBRE-2024
ESCALA: 1/200
INDICADA: GHI





INSTITUTO OAXAQUEÑO

CONSTRUCTOR DE INFRAESTRUCTURA

EDUCATIVA

2022-2028



DIRECTOR GENERAL: LIC. EMMANUEL ALEJANDRO LOPEZ JARAQUIN.

NIVEL: TELESECUNDARIA.

LOCALIDAD: SAN SEBASTIAN NICANANDUTA.

MUNICIPIO: SAN SEBASTIAN NICANANDUTA.

DISTRITO: TEPOSCOLULA.

REGION: MIXTECA.

PLANO N°: IE-001-3

DPLA.40.57

DIBUJO: ARO. M.A.E. BIELMA

ESTRUCTURA: REG. 12.00x8.00

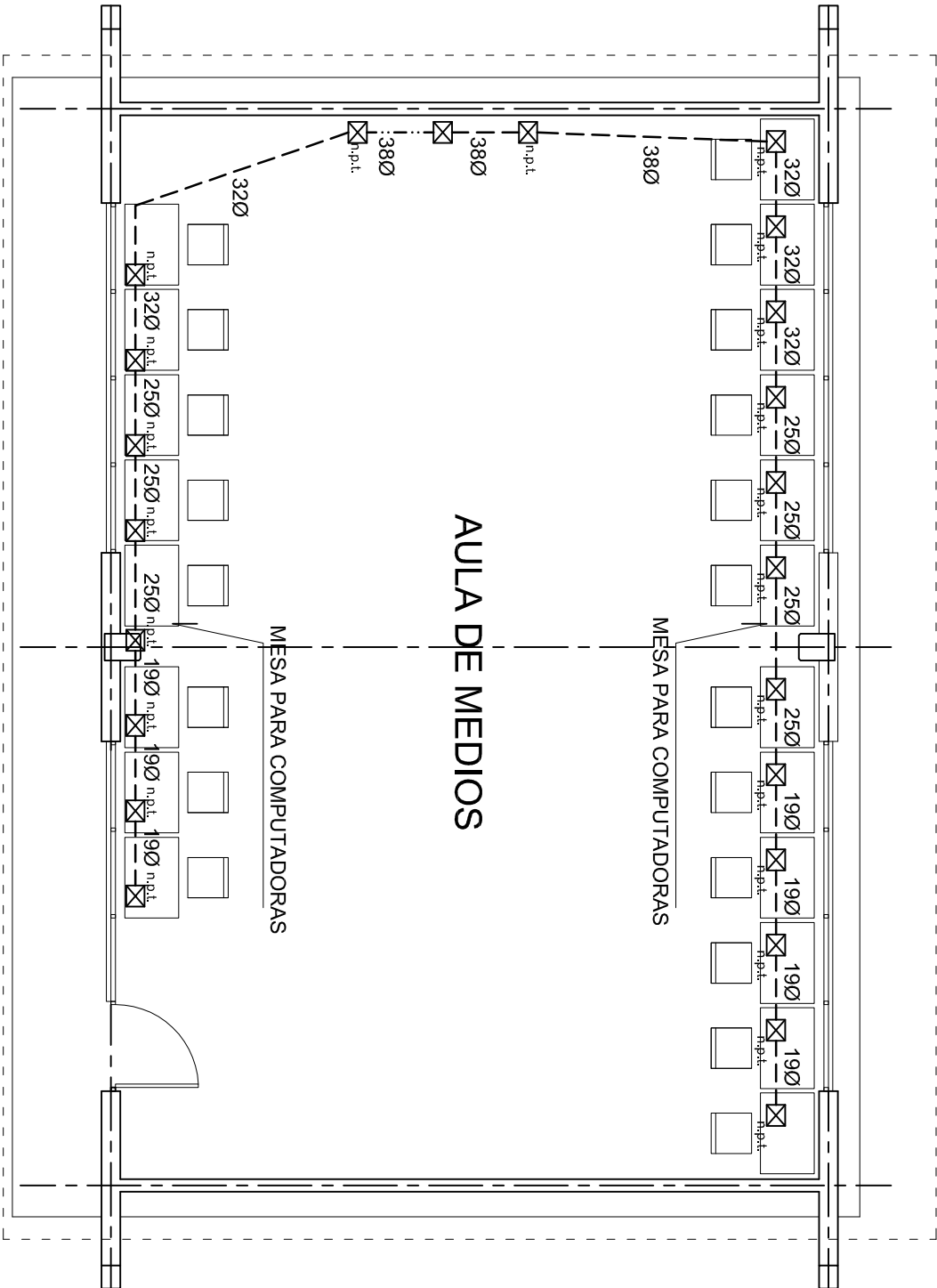
FECHA: SEPTIEMBRE-2024

ESCALA: 1:100T

INDICADA: 1/81

PROYECTO: AULA DE MEDIOS

TIPO DE PLANO: SALIDA DE AIRE ACONDICIONADO



PLANTA ARQUITECTONICA
ESC. 1:75

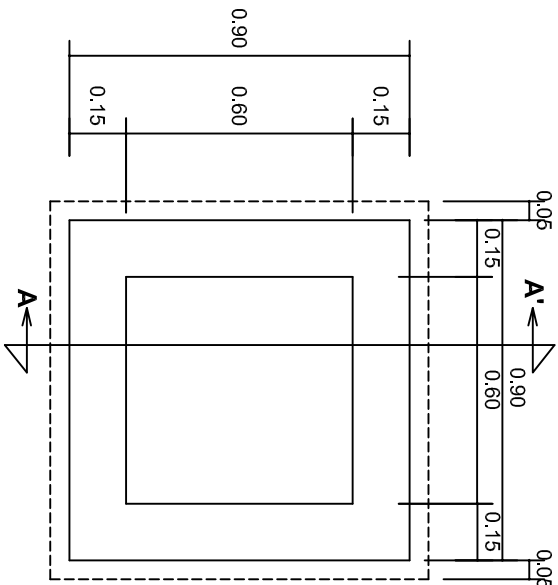


INSTITUTO OAXAQUEÑO
CONSTRUCTOR DE INFRAESTRUCTURA
EDUCATIVA

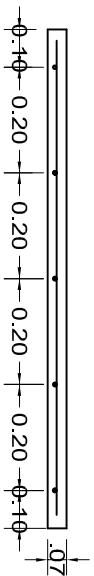
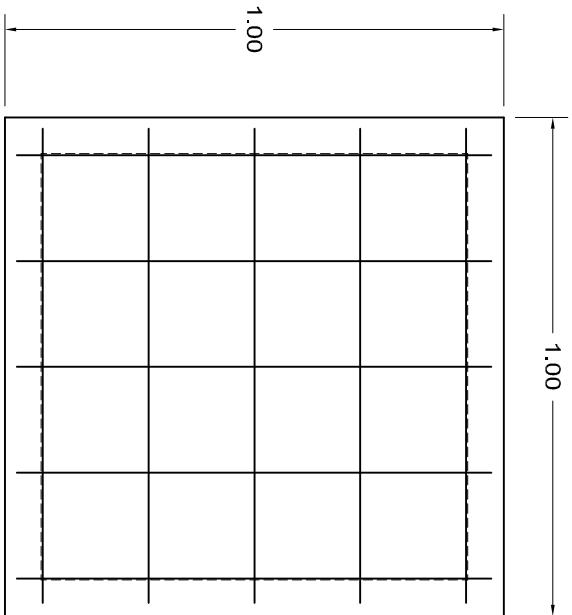
DIRECTOR GENERAL: LIC. EMMANUEL ALEJANDRO LOPEZ JARAQUIN.

PLANOF:		IE-0014
NIVEL:		TELESECUNDARIA.
LOCALIDAD:		SAN SEBASTIAN NICANANDUTA.
MUNICIPIO:		SAN SEBASTIAN NICANANDUTA.
DISTRITO:		TEPOSCOLULA.
REGION:		MIXTECA.
PROYECTO:		AULA DE MEDIOS
TIPO DE PLANO:		SEÑAL PARA COMPUTADORAS

FECHA:	SEPTIEMBRE-2024
ESCALA:	1:500
INDICADA:	500



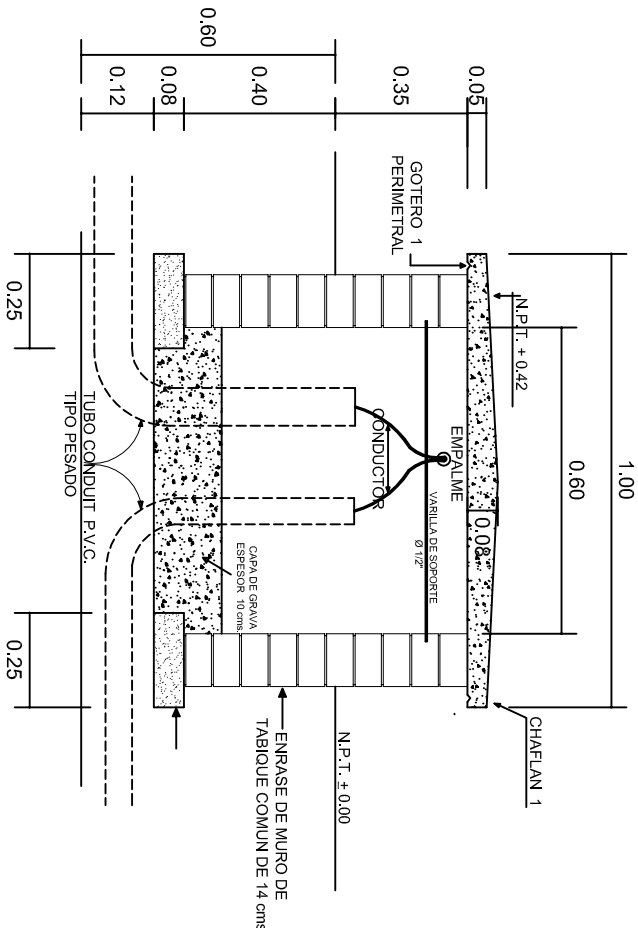
PLANTA esc. 1:20



ARMADO DE TAPA ESC. 1:10

VARILLAS DE 3/8" @ 20 CMS.

NOTA: EXCAVACION MINIMA DE 60 CMS. DE PROFUNDIDAD PARA RECIBIR TUBO CONDUIT TIPO PESADO



REGISTRO TIPO BANCA
CORTE A - A' esc. 1:20



INSTITUTO OAXAQUEÑO
CONSTRUCTOR DE INFRAESTRUCTURA
EDUCATIVA

2022-2028

DIRECTOR GENERAL: LIC. EMMANUEL ALEJANDRO LOPEZ JARQUIN.

NIVEL: TELESECUNDARIA.
LOCALIDAD: SAN SEBASTIAN NICANANDUTA.
MUNICIPIO: SAN SEBASTIAN NICANANDUTA.
DISTRITO: TEPOSCOLULA.
REGION: MIXTECA.

PROYECTO: AULA DE MEDIOS

TIPO DE PLANO: ESPECIFICACIONES PARA PUESTA A TIERRA



PLANO N°:	IE-003
DPLA:	40.58
DIBUJO:	ARO, M.A.E. BIELMA
ESTRUCTURA	
FECHA:	SEPTIEMBRE - 2024
ESCALA:	1:20
INDICADA	CMS.

