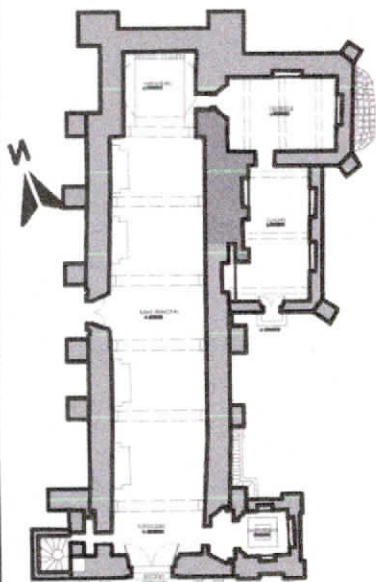


DESCRIPCIÓN

FOTO #1. Vista de Fachada este del Templo se observa entrada lateral con portada de dos cuerpos, está flanqueada por dos contrafuertes. La portada principal en su primer cuerpo tiene el vano de acceso, con un arco de medio punto, el segundo cuerpo que presenta un frontón en el centro con un nicho.



CROQUIS



PLANTA ARQUITECTÓNICA

GEORREFERENCIA:

LATITUD: 17°36'40.40"N. LONGITUD: 97° 21'32.38"O

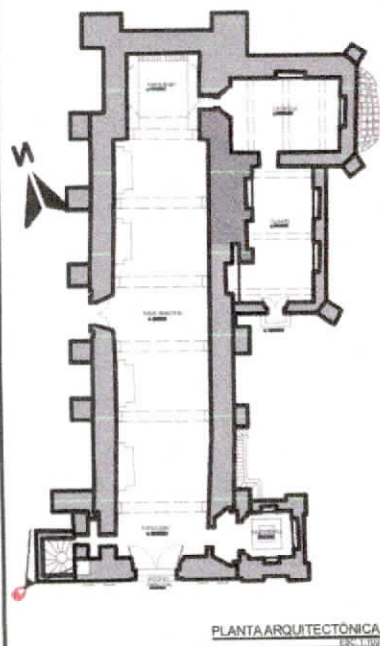
ELABORACIÓN DE ESTUDIOS DEL TEMPLO DE SANTO DOMINGO TONALTEPEC, OAXACA".

DESCRIPCIÓN

FOTO #2. Vista exterior de templo, fachada norte, presenta muros de piedra cantera con crecimiento de patina biológica por la humedad.



CROQUIS



GEORREFERENCIA:

LATITUD: 17°36'40.40"N

LONGITUD: 97° 21'32.38"O

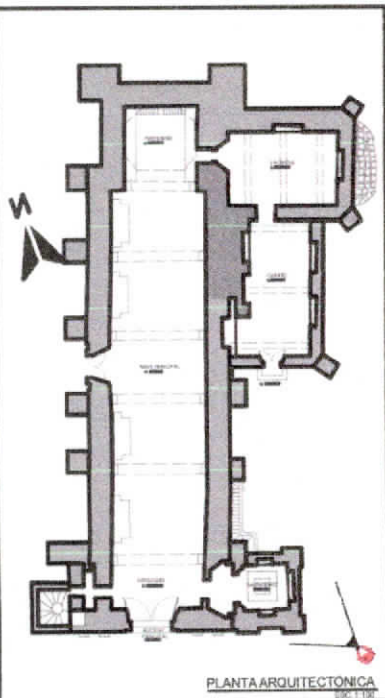
ELABORACIÓN DE ESTUDIOS DEL TEMPLO DE SANTO DOMINGO TONALTEPEC, OAXACA".

DESCRIPCIÓN

FOTO #3. Vista exterior del templo, se observa humedad en los muros de piedra. Fachada principal de dos cuerpos con remate, puerta principal de arco de medio punto y en el segundo cuerpo que presenta la ventana del coro.



CROQUIS



GEORREFERENCIA:

LATITUD: 17°36'40.40"N , LONGITUD: 97° 21'32.38"O

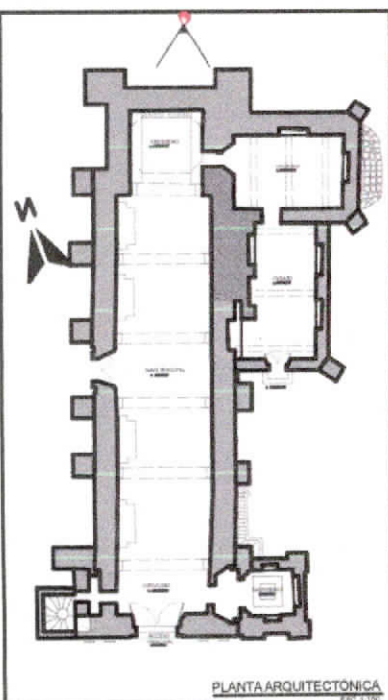
ELABORACIÓN DE ESTUDIOS DEL TEMPLO DE SANTO DOMINGO TONALTEPEC, OAXACA".

DESCRIPCIÓN

FOTO #4. Vista exterior de templo, fachada norte, presenta muros de piedra cantera con crecimiento de patina biológica por la humedad.



CROQUIS



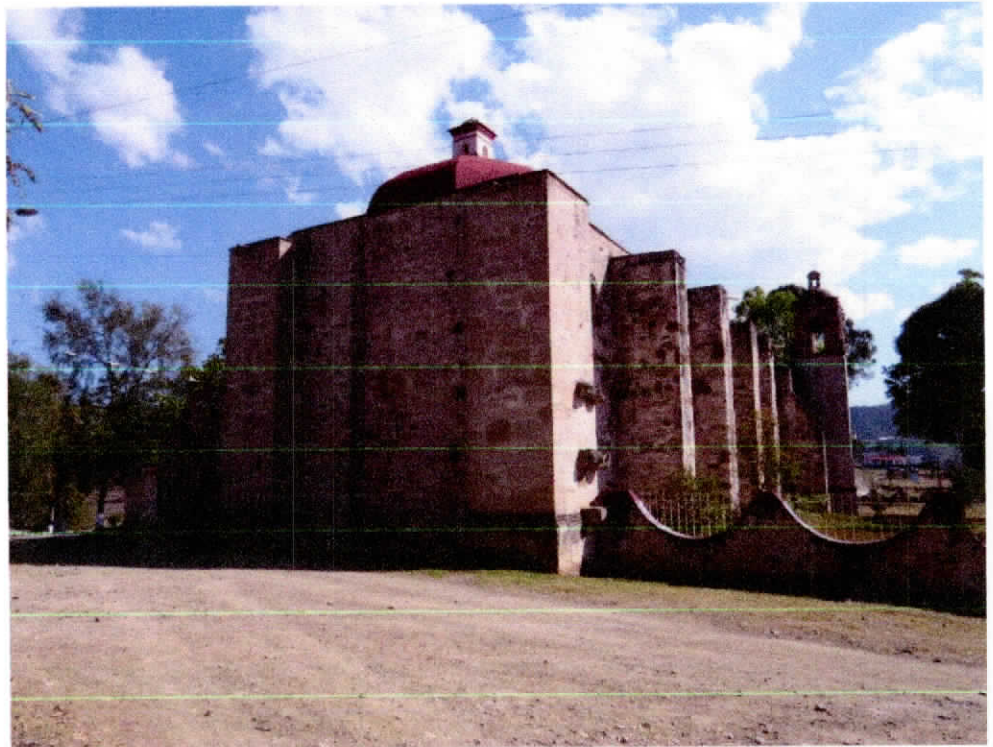
GEORREFERENCIA:

LATITUD: 17°36'40.40"N, LONGITUD: 97° 21'32.38"O

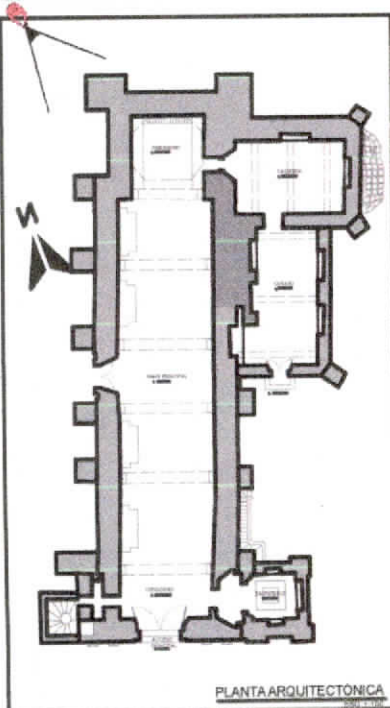
ELABORACIÓN DE ESTUDIOS DEL TEMPLO DE SANTO DOMINGO TONALTEPEC, OAXACA".

DESCRIPCIÓN

FOTO #5. Vista exterior del templo, fachada norte-oeste, presenta crecimiento de musgo por humedad en rodapié de muros de piedra cantera y crecimiento de flora nociva a causa de falta de mantenimiento.



CROQUIS



GEORREFERENCIA:

LATITUD: 17°36'40.40"N, LONGITUD: 97° 21'32.38"O

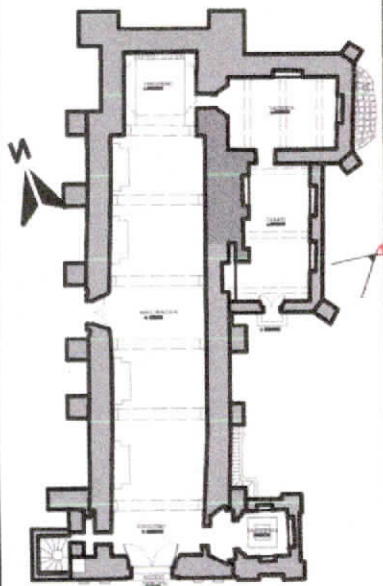
ELABORACIÓN DE ESTUDIOS DEL TEMPLO DE SANTO DOMINGO TONALTEPEC, OAXACA".

DESCRIPCIÓN

FOTO #6. Vista exterior del templo, fachada este, presenta humedad en muros de piedra cantera, crecimiento de patina biológica en rodapié y contrafuertes y exfoliación de piedra.



CROQUIS



PLANTA ARQUITECTÓNICA

GEORREFERENCIA:

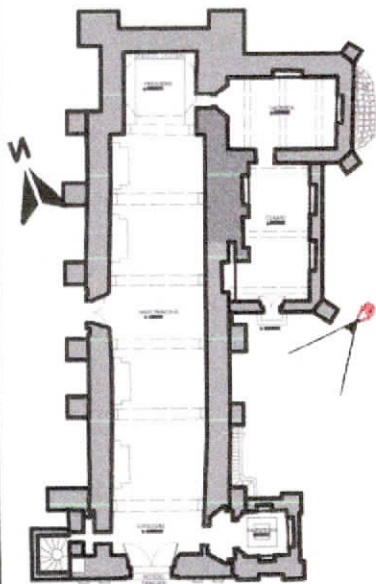
LATITUD: 17°36'40.40"N, LONGITUD: 97° 21'32.38"O

DESCRIPCIÓN

FOTO #7. Vista de exterior del templo, fachada este, se observa la sección de las escaleras que conectan a la cubierta, los muros presentan exfoliación en piedra cantera, crecimiento de flora nociva y patina biológica en rodapié.



CROQUIS



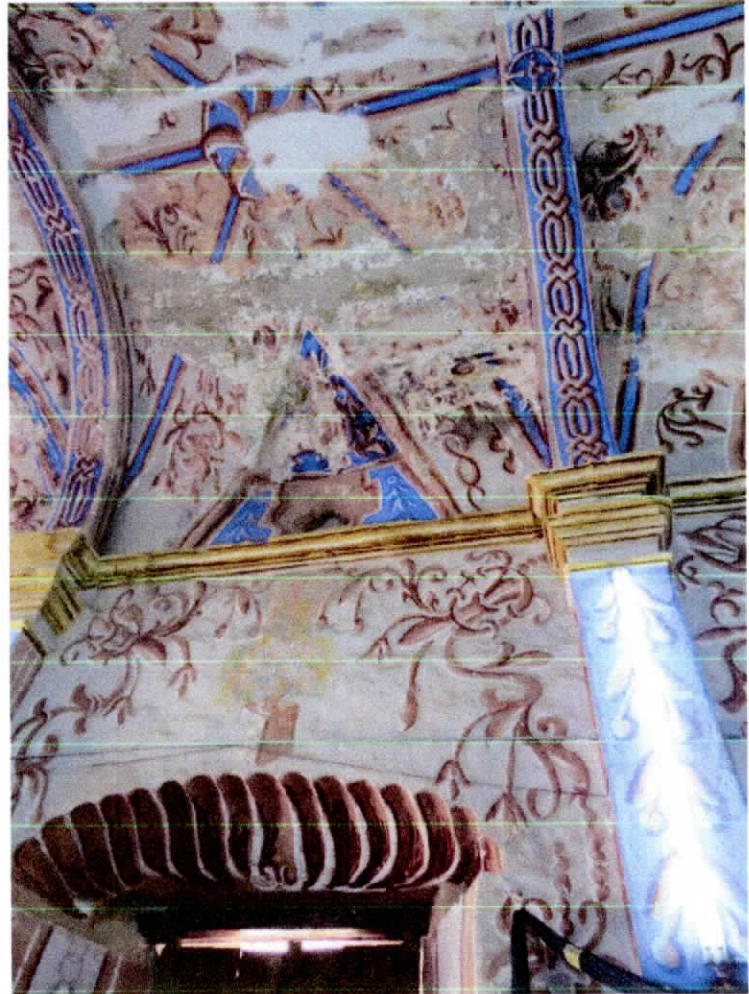
PLANTA ARQUITECTÓNICA
2014-15

GEORREFERENCIA:

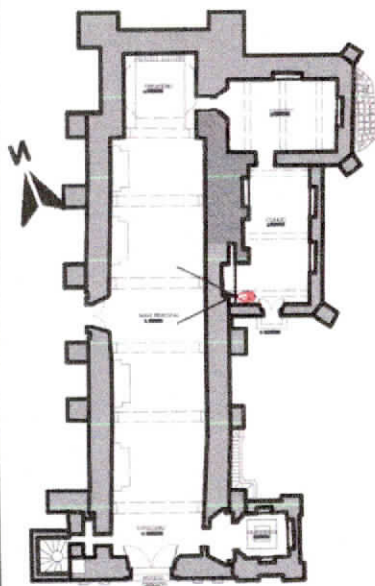
LATITUD: 17°36'40.40"N, LONGITUD: 97° 21'32.38"O

DESCRIPCIÓN

FOTO #8. Vista interior del templo, grietas en cubierta de bóveda de cañón corrido, presencia de humedad y desprendimiento de acabados finos.



CROQUIS



PLANTA ARQUITECTÓNICA
E.C. 1/100

GEORREFERENCIA:

LATITUD: 17°36'40.40"N, LONGITUD: 97° 21'32.38"O

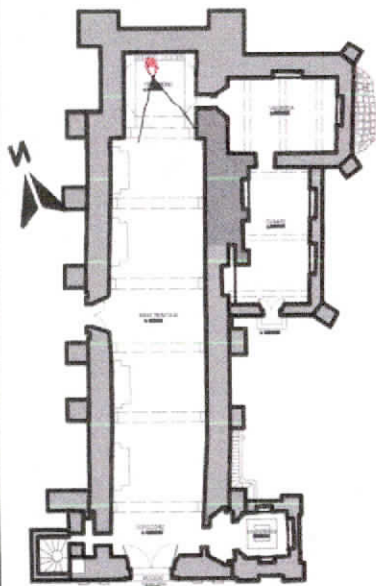
ELABORACIÓN DE ESTUDIOS DEL TEMPLO DE SANTO DOMINGO TONALTEPEC, OAXACA".

DESCRIPCIÓN

FOTO #9. Vista interior del templo, muro norte vista interior hacia muro sur, grietas en cubierta de bóveda de cañón corrido, presencia de humedad y desprendimiento de acabados finos y pintura.



CROQUIS



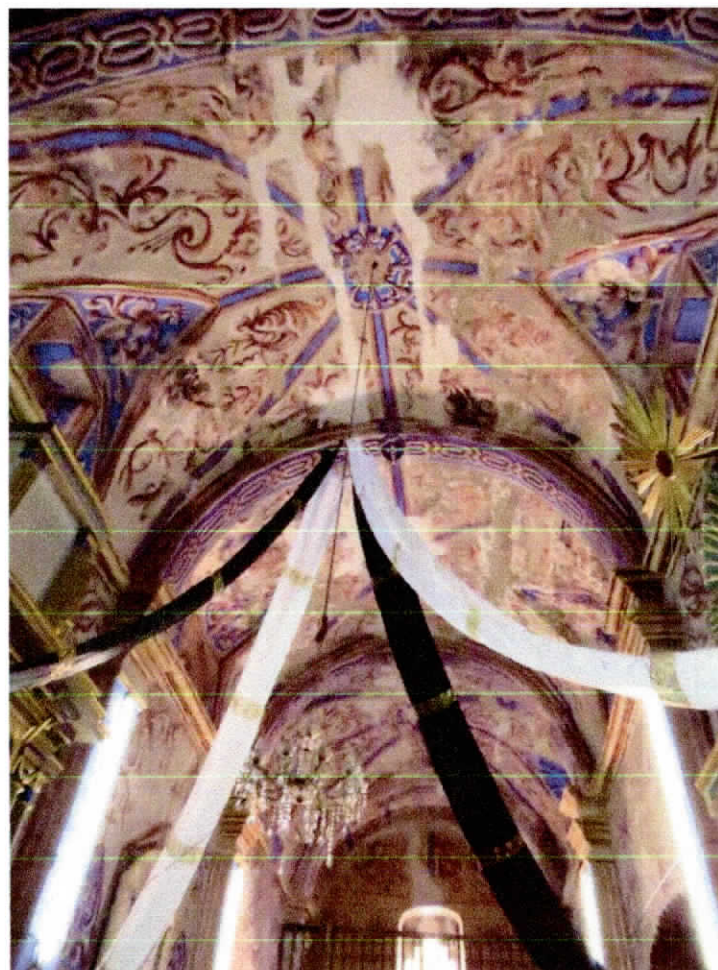
PLANTA ARQUITECTÓNICA

GEORREFERENCIA:

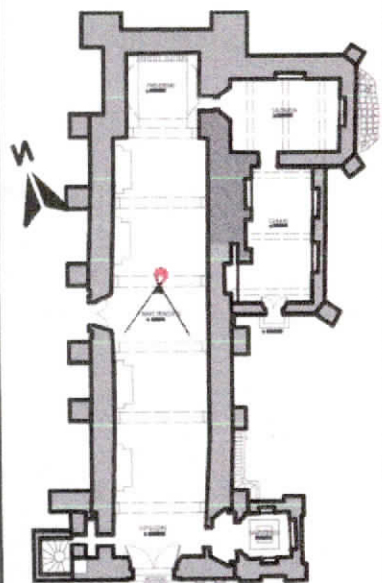
LATITUD: 17°36'40.40"N, LONGITUD: 97° 21'32.38"O

DESCRIPCIÓN

FOTO #10. Vista de interior del templo, se observa intradós de bóveda de cañón corrido de nave, se observa grietas y desprendimiento de acabados, como presencia de humedad y daños en pintura.



CROQUIS



PLANTA ARQUITECTÓNICA

GEORREFERENCIA:

LATITUD: 17°36'40.40"N, LONGITUD: 97° 21'32.38"O

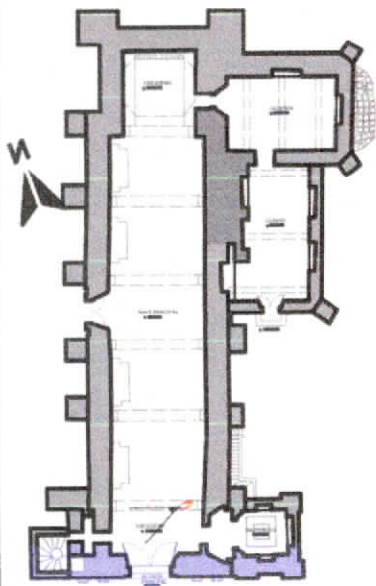
ELABORACIÓN DE ESTUDIOS DEL TEMPLO DE SANTO DOMINGO TONALTEPEC, OAXACA".

DESCRIPCIÓN

FOTO #11. Vista desde el sotocoro a escaleras que conectan al campanario, presenta humedad en muros, desprendimiento de acabados y pintura y pisos a base de cuadrados de barro recocido rojo.



CROQUIS



PIANTA ARQUITECTÓNICA

GEORREFERENCIA:

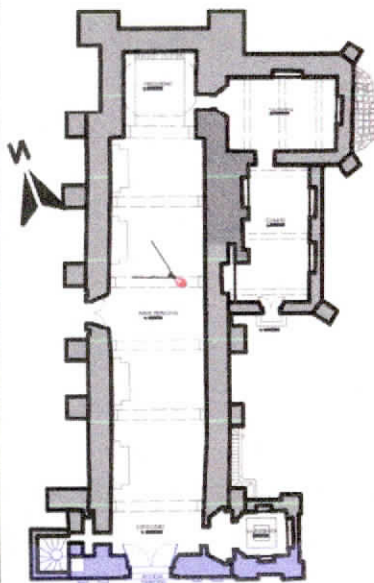
LATITUD: 17°36'40.40"N, LONGITUD: 97° 21'32.38"O

DESCRIPCIÓN

FOTO #12. Vista interior del templo, se observa pilastra conformada por su basa, fuste y capitel presenta desgaste en pintura. Donde descansa el arco de la bóveda de cañón corrido, dicho arco presenta desprendimiento de acabados y grietas.



CROQUIS



PLANTA ARQUITECTÓNICA

GEORREFERENCIA:

LATITUD: 17°36'40.40"N, LONGITUD: 97° 21'32.38"O

ELABORACIÓN DE ESTUDIOS DEL TEMPLO DE SANTO DOMINGO TONALTEPEC, OAXACA".

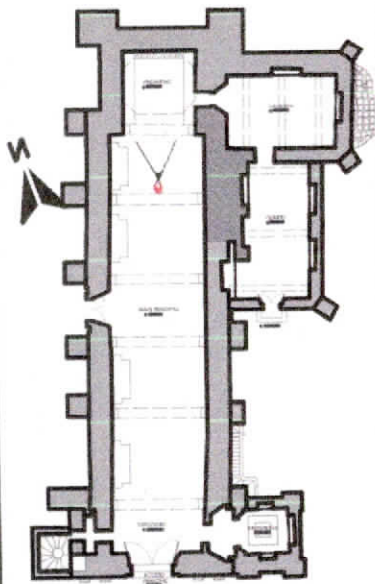


DESCRIPCIÓN

FOTO #13. Vista interior del templo, se observa la cúpula de ladrillo asentada con mortero cemento-arena y desprendimiento de acabados y pintura



CROQUIS



PLANTA ARQUITECTÓNICA

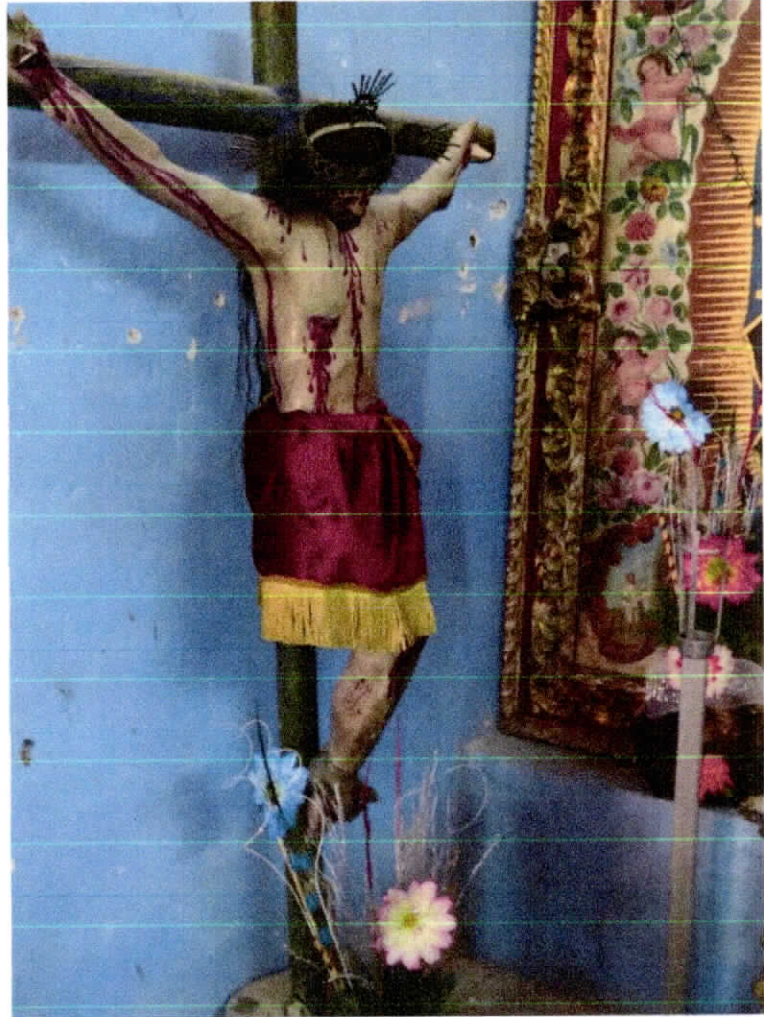
GEORREFERENCIA:

LATITUD: 17°36'40.40"N, LONGITUD: 97° 21'32.38"O

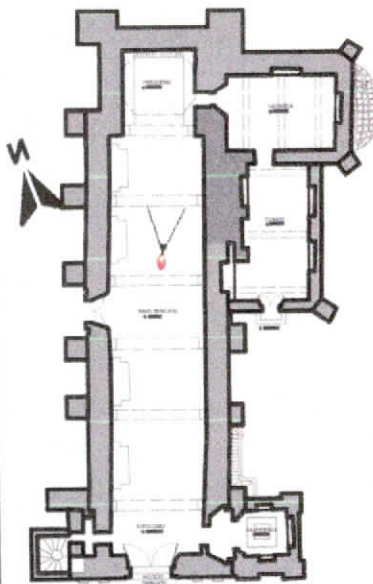
ELABORACIÓN DE ESTUDIOS DEL TEMPLO DE SANTO DOMINGO TONALTEPEC, OAXACA".

DESCRIPCIÓN

FOTO #14. Vista de parte de la nave principal, pequeños desgastes en pintura, grietas en muros y presencia de humedad en parte inferior de muros.



CROQUIS



PLANTA ARQUITECTÓNICA

GEORREFERENCIA:

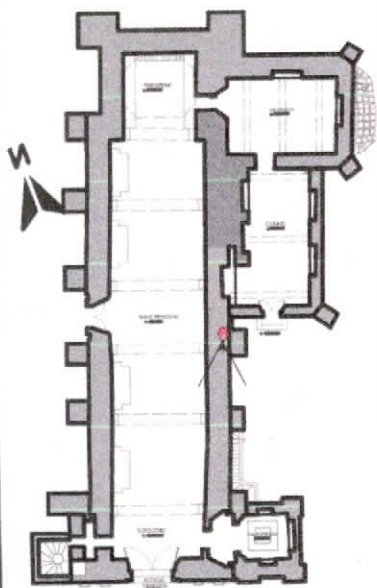
LATITUD: 17°36'40.40"N, LONGITUD: 97° 21'32.38"O

DESCRIPCIÓN

FOTO #15. Vista del interior del templo, presencia humedad en muros, desprendimiento de acabados y desgaste de pintura.



CROQUIS



PLANTA ARQUITECTÓNICA

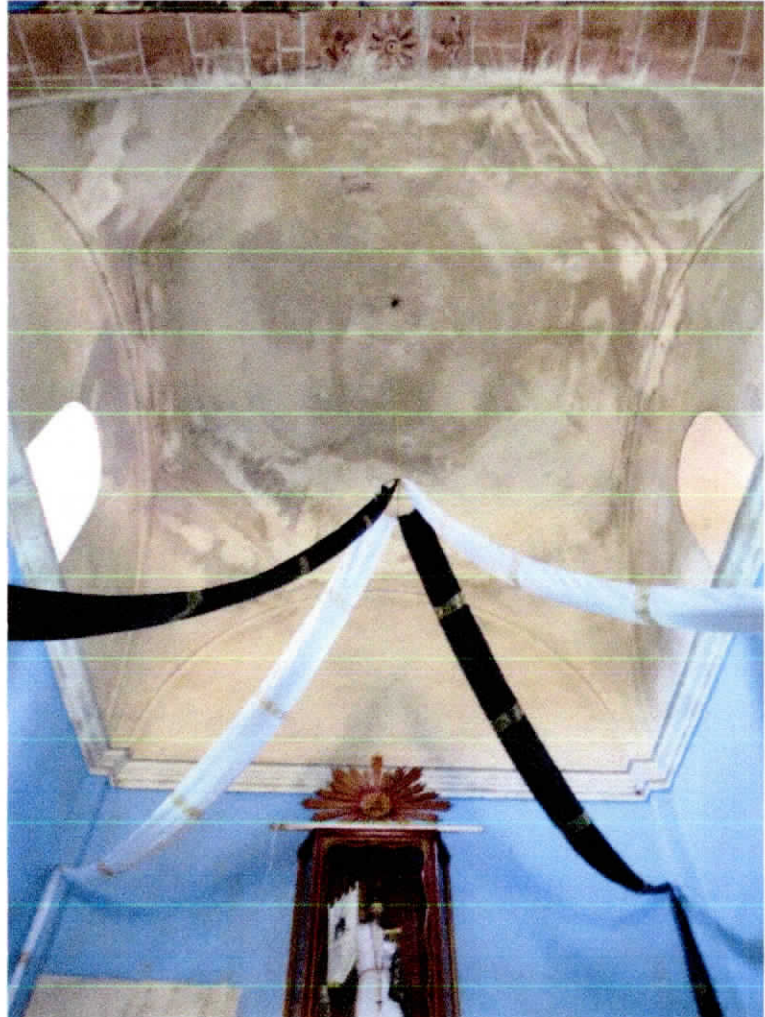
GEORREFERENCIA:

LATITUD: 17°36'40.40"N, LONGITUD: 97° 21'32.38"O

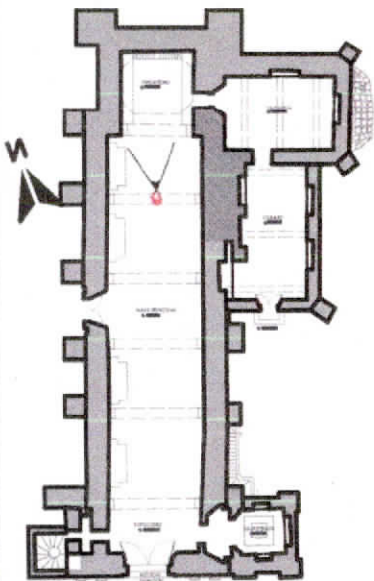
ELABORACIÓN DE ESTUDIOS DEL TEMPLO DE SANTO DOMINGO TONALTEPEC, OAXACA".

DESCRIPCIÓN

FOTO #16. Vista a detalle de cúpula donde se observan manchas ocasionadas por acumulación de humedad y polvo por filtraciones al interior del templo.



CROQUIS



PLANTA ARQUITECTÓNICA

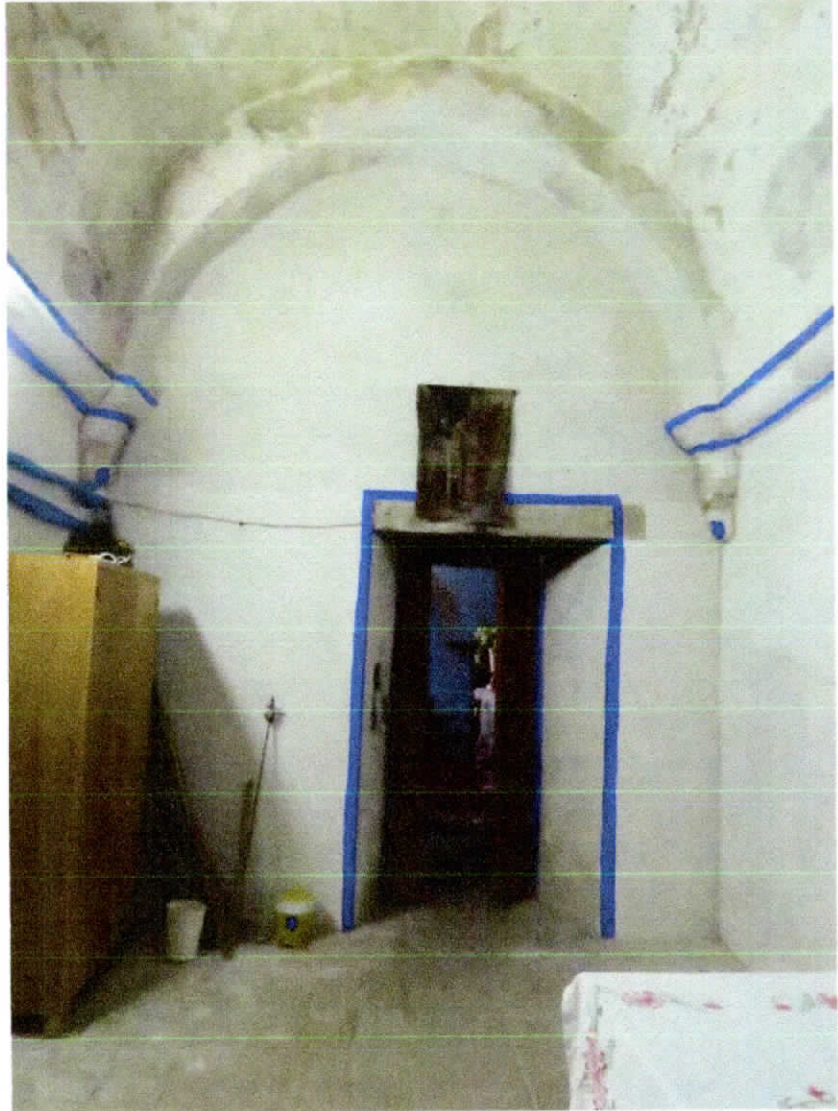
GEORREFERENCIA:

LATITUD: 17°36'40.40"N, LONGITUD: 97° 21'32.38"O

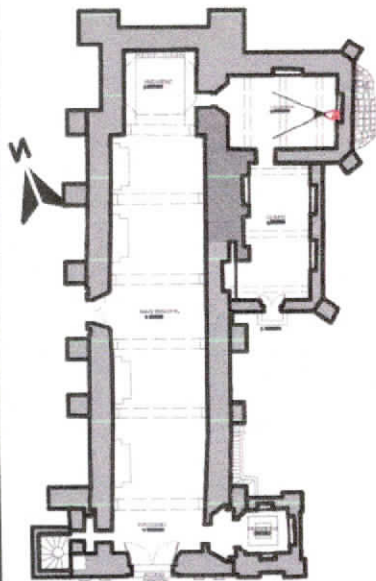
ELABORACIÓN DE ESTUDIOS DEL TEMPLO DE SANTO DOMINGO TONALTEPEC, OAXACA".

DESCRIPCIÓN

FOTO #17. Vista de la sacristía, se ve el presbiterio y se observa desprendimiento de acabados en muros, como también manchas por humedad y grietas, presencia de mobiliario eclesiástico.



CROQUIS



PLANTA ARQUITECTÓNICA

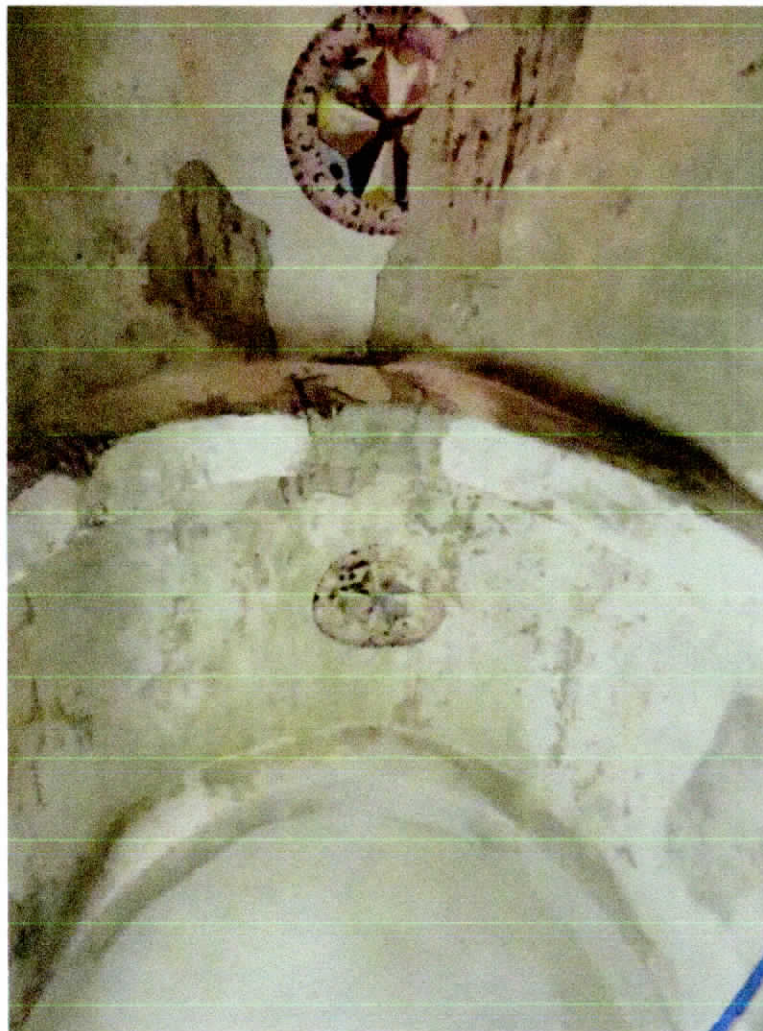
GEORREFERENCIA:

LATITUD: 17°36'40.40"N, LONGITUD: 97° 21'32.38"O

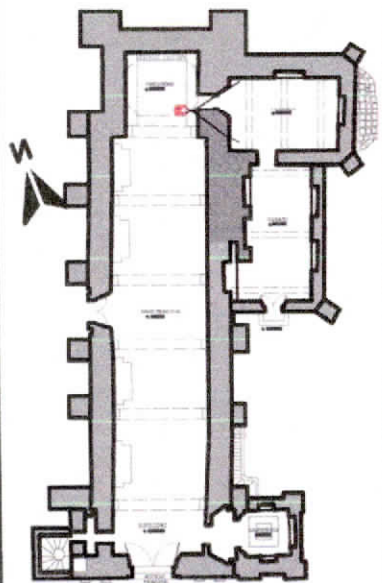
ELABORACIÓN DE ESTUDIOS DEL TEMPLO DE SANTO DOMINGO TONALTEPEC, OAXACA".

DESCRIPCIÓN

FOTO #18. Vista interior de sacristía, se observan manchas en bóveda de cañón corrido por humedad, desprendimiento de acabados y pintura.



CROQUIS



GEORREFERENCIA:

LATITUD: 17°36'40.40"N, LONGITUD: 97° 21'32.38"O

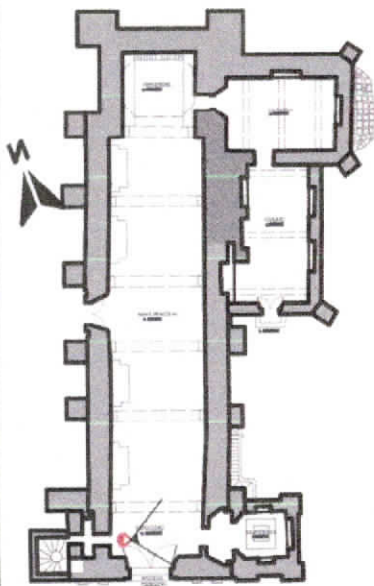
PLANTA ARQUITECTÓNICA

DESCRIPCIÓN

FOTO #19. Vista interior desde el sotocoro al bautisterio, se observa puerta de arco de medio punto de madera, grietas en muros, desprendimiento de acabados, pintura y humedad en muros.



CROQUIS



PLANTA ARQUITECTÓNICA

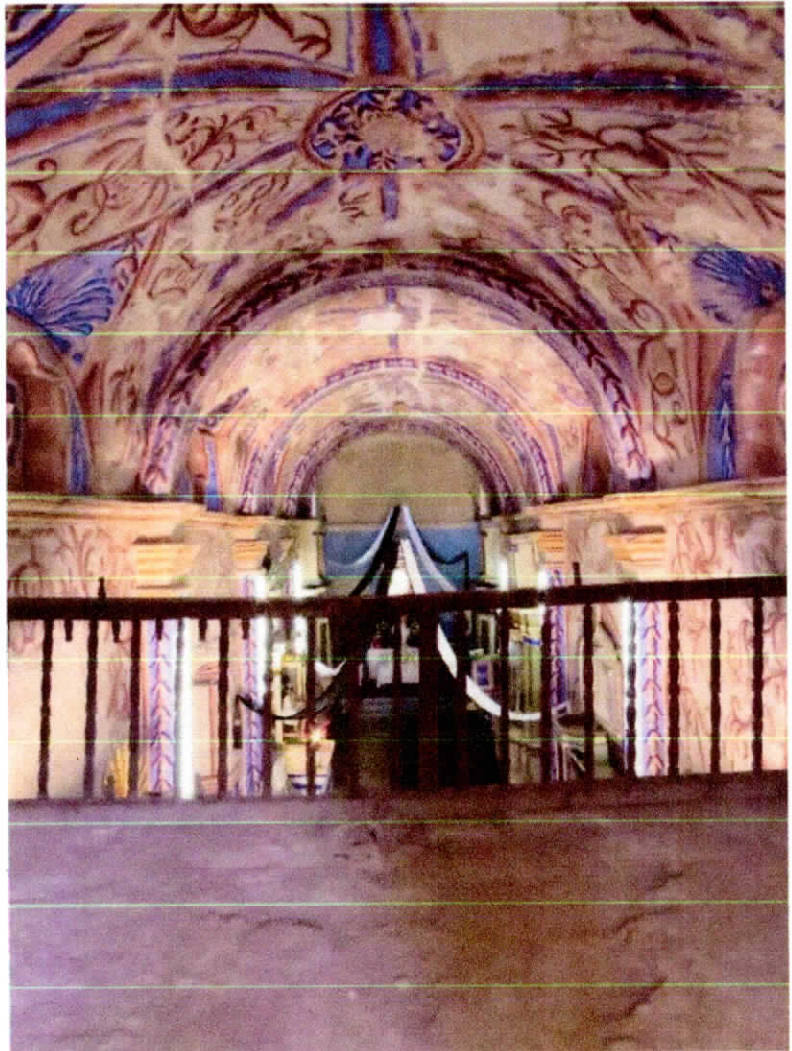
GEORREFERENCIA:

LATITUD: 17°36'40.40"N, LONGITUD: 97° 21'32.38"O

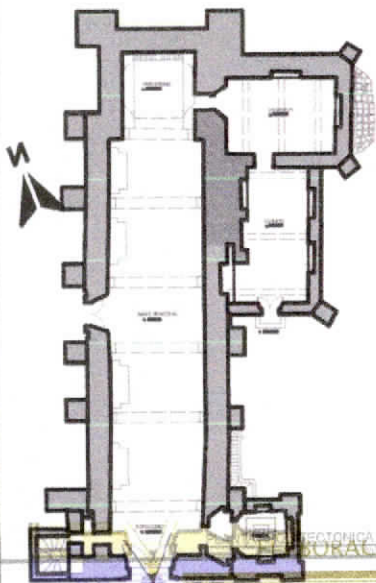
ELABORACIÓN DE ESTUDIOS DEL TEMPLO DE SANTO DOMINGO TONALTEPEC, OAXACA".

DESCRIPCIÓN

FOTO #20. Vista desde coro hacia presbiterio, se observa presencia de humedad en el piso de coro, grietas en arco de bóveda de cañón.



CROQUIS



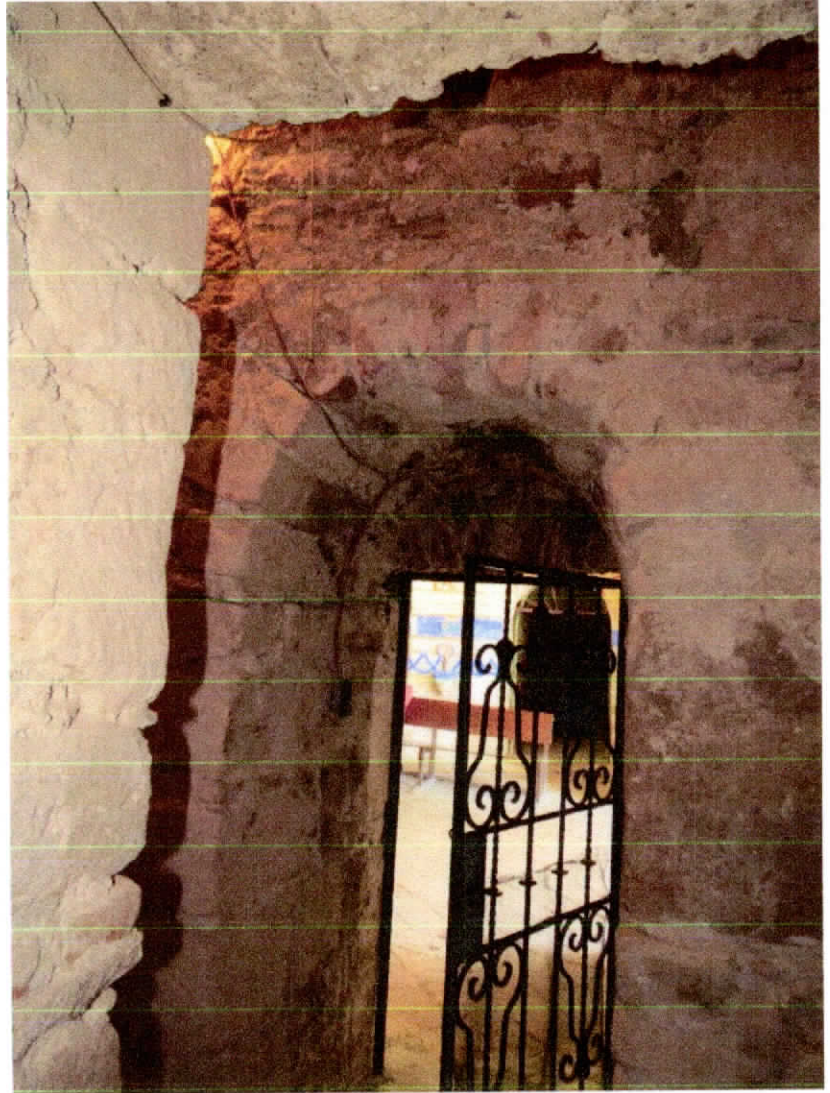
GEORREFERENCIA:

LATITUD: 17°36'40.40"N, LONGITUD: 97° 21'32.38"O

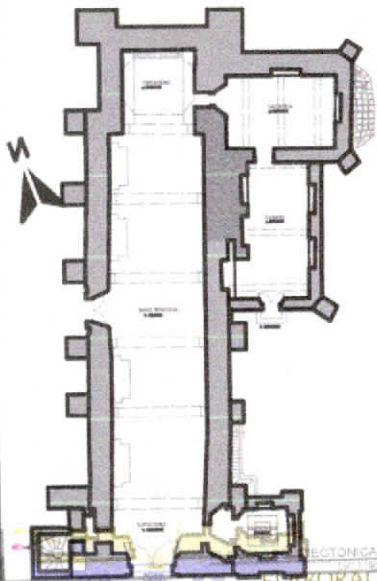
DESCRIPCIÓN

FOTO #21.

Vista hacia el sotocoro, se observa muros de piedra cantera, vano en forma de arco de medio punto con puesta de herrería.



CROQUIS



GEORREFERENCIA:

LATITUD: 17°36'40.40"N, LONGITUD: 97° 21'32.38"O

ELABORACIÓN DE ESTUDIOS DEL TEMPLO DE SANTO DOMINGO TONALTEPEC, OAXACA .

Este programa es público, ajeno a cualquier partido político. Queda prohibido el uso para fines distintos a los establecidos en el programa.

ELABORACIÓN DE ESTUDIOS DEL TEMPLO DE SANTO DOMINGO TONALTEPEC, OAXACA .

Este programa es público, ajeno a cualquier partido político. Queda prohibido el uso para fines distintos a los establecidos en el programa.

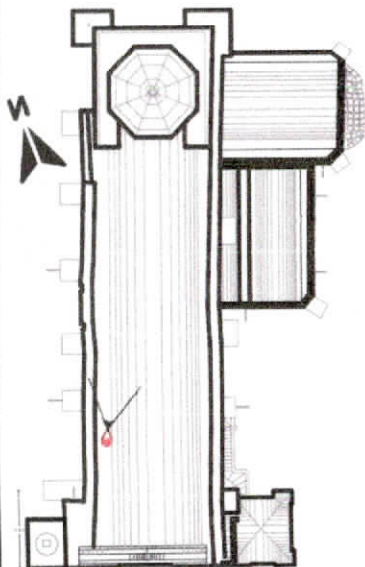
Página 21 Este programa es público, ajeno a cualquier partido político. Queda prohibido el uso para fines distintos a los establecidos en el programa.

DESCRIPCIÓN

FOTO #22. Vista de la cubierta en donde se observa presencia de impermeabilizante color terracota en bóveda y cúpula.



CROQUIS



PLANTA ARQUITECTÓNICA

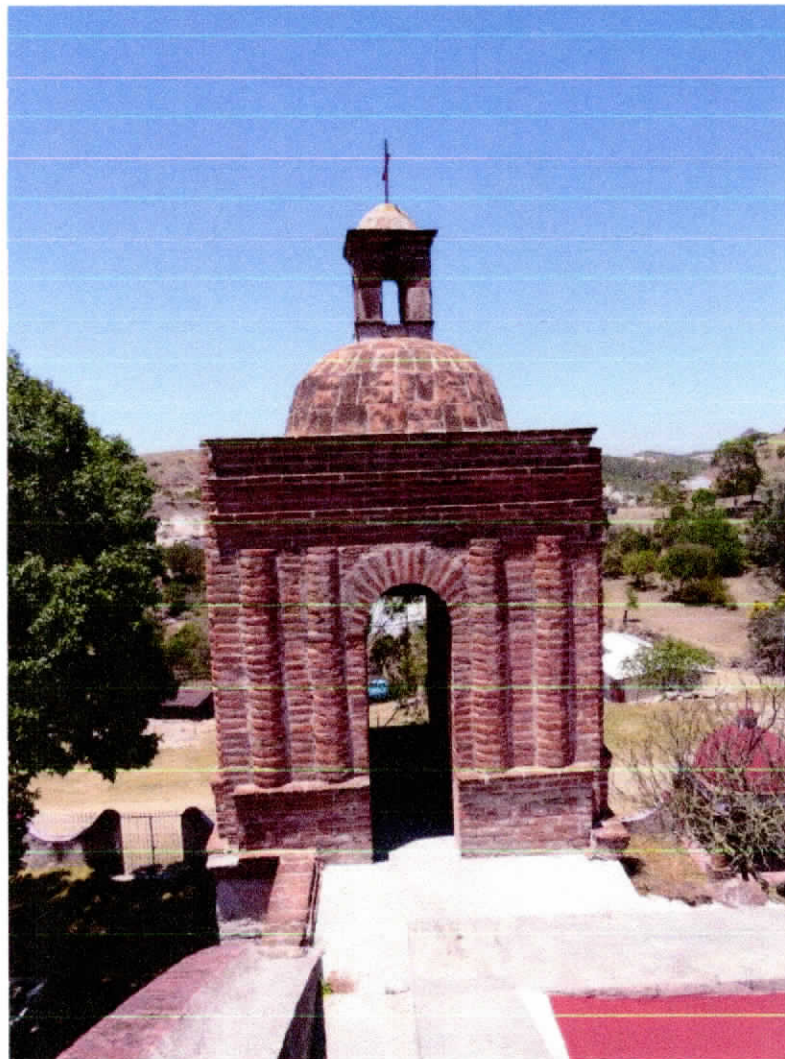
GEORREFERENCIA:

LATITUD: 17°36'40.40"N. LONGITUD: 97° 21'32.38"O

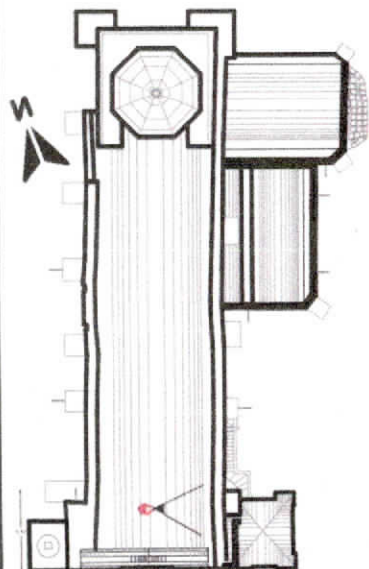
ELABORACIÓN DE ESTUDIOS DEL TEMPLO DE SANTO DOMINGO TONALTEPEC, OAXACA".

DESCRIPCIÓN

FOTO #23. Vista de campanario sur, presencia de humedad en cubierta y patina biológica



CROQUIS



PLANTA ARQUITECTÓNICA

GEORREFERENCIA:

LATITUD: 17°36'40.40"N

LONGITUD: 97° 21'32.38"O

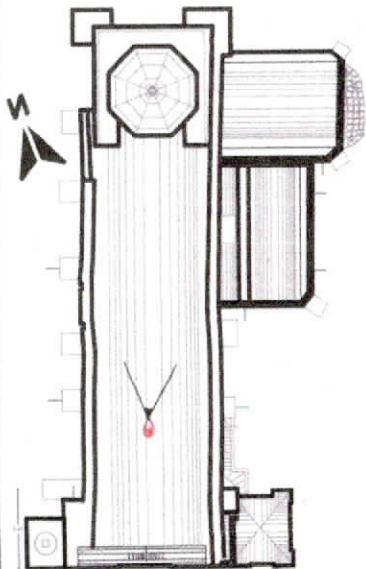
ELABORACIÓN DE ESTUDIOS DEL TEMPLO DE SANTO DOMINGO TONALTEPEC, OAXACA".

DESCRIPCIÓN

FOTO #24. Vista de bóveda de cañón corrido, presencia de humedad y desgaste y desprendimiento de material impermeabilizante.



CROQUIS



PLANTA ARQUITECTÓNICA

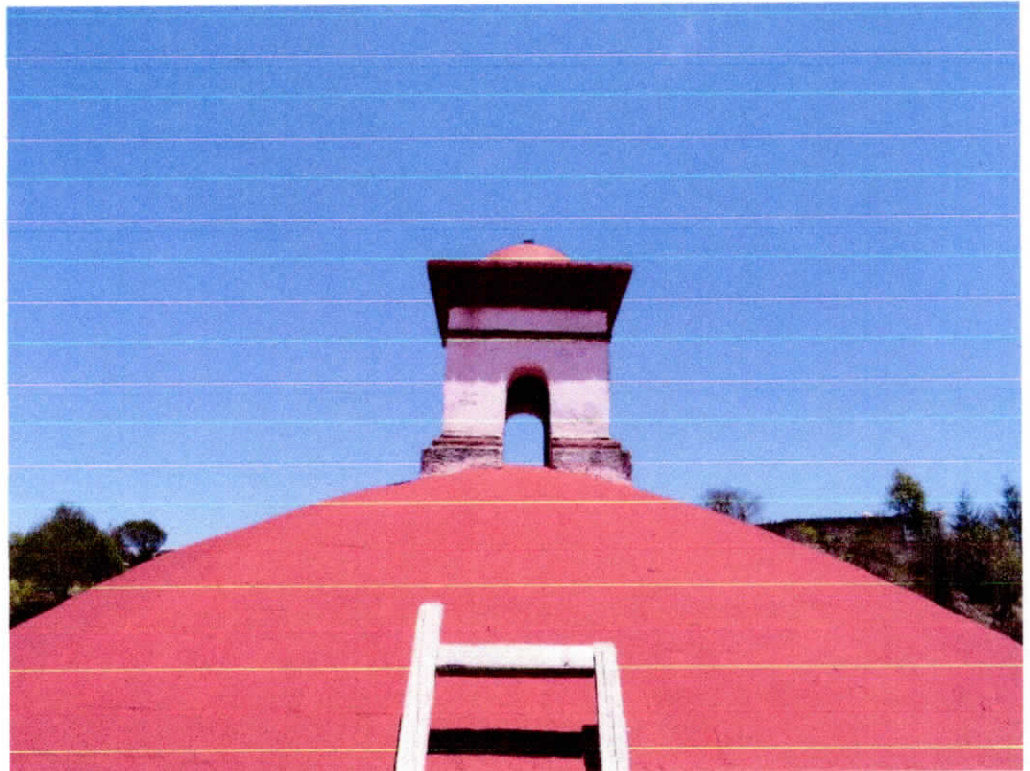
GEORREFERENCIA:

LATITUD: 17°36'40.40"N, LONGITUD: 97° 21'32.38"O

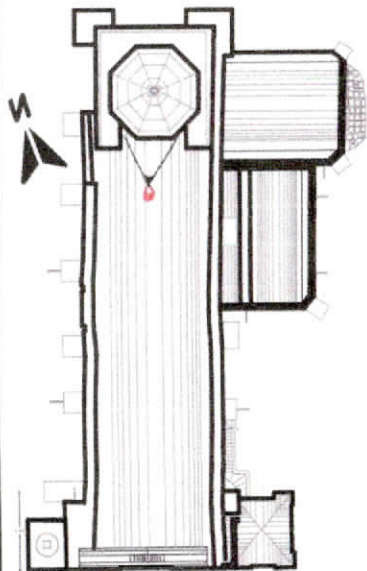
ELABORACIÓN DE ESTUDIOS DEL TEMPLO DE SANTO DOMINGO TONALTEPEC, OAXACA".

DESCRIPCIÓN

FOTO #25. Vista exterior de la cubierta del templo, cúpula con impermeabilizante color terracota y linternilla como remate, presenta desprendimiento de acabados por humedad.



CROQUIS



PLANTA ARQUITECTÓNICA

GEORREFERENCIA:

LATITUD: 17°36'40.40"N, LONGITUD: 97° 21'32.38"O

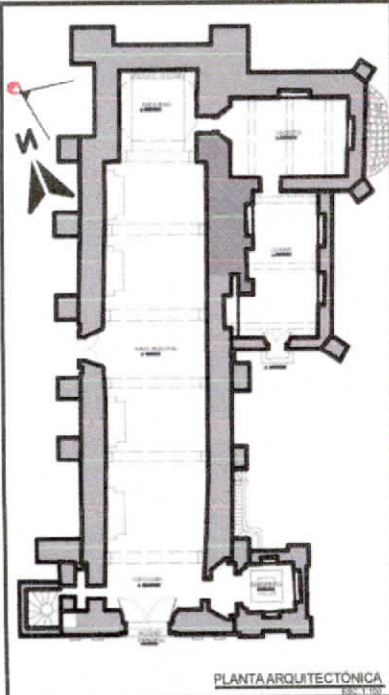
ELABORACIÓN DE ESTUDIOS DEL TEMPLO DE SANTO DOMINGO TONALTEPEC, OAXACA".

DESCRIPCIÓN

FOTO #26.

Vista exterior del templo, fachada oeste, presenta humedad en contrafuertes, patina biológica y de enmugrecimiento y exfoliación de piezas de piedra cantera.

CROQUIS



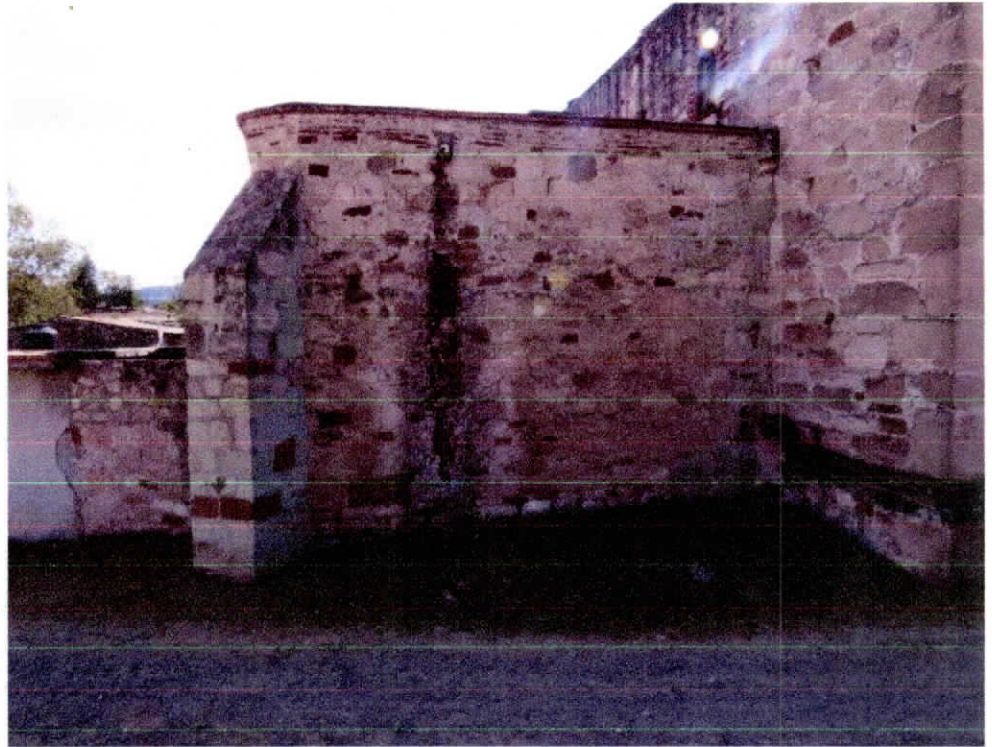
GEORREFERENCIA:

LATITUD: 17°36'40.40"N, LONGITUD: 97° 21'32.38"O

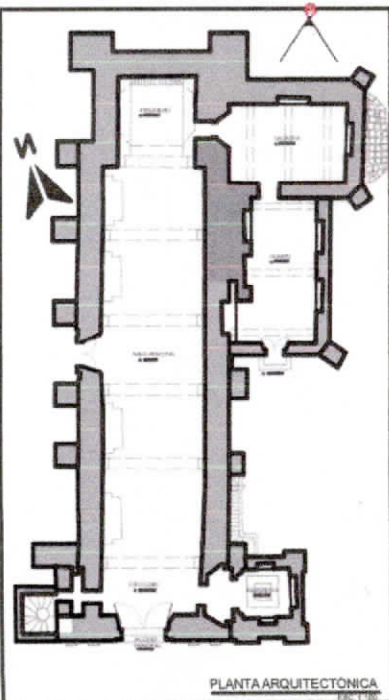
ELABORACIÓN DE ESTUDIOS DEL TEMPLO DE SANTO DOMINGO TONALTEPEC, OAXACA".

DESCRIPCIÓN

FOTO #27. Vista exterior del templo, muro exterior norte de la sacristía, presenta humedad y crecimiento de patina biológica en piezas de piedra cantera del muro y contrafuerte.



CROQUIS



GEORREFERENCIA:

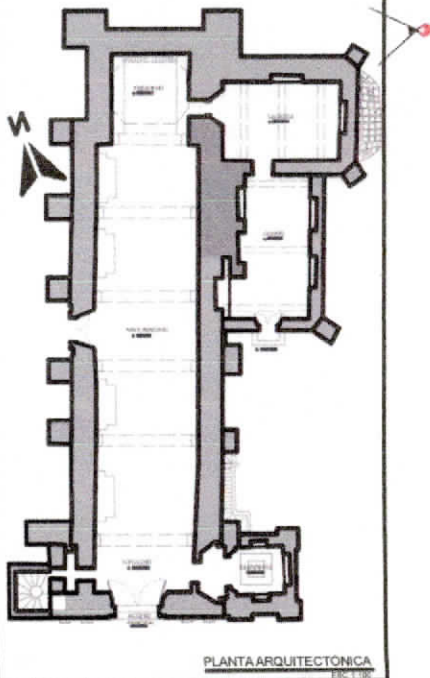
LATITUD: 17°36'40.40"N, LONGITUD: 97° 21'32.38"O

DESCRIPCIÓN

FOTO #28. Vista exterior
Presencia patina biológica en
contrafuerte de piedra cantera,
crecimiento de flora nociva.



CROQUIS



GEORREFERENCIA:

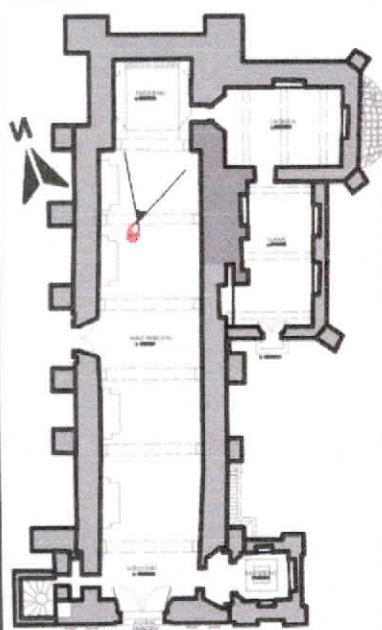
LATITUD: 17°36'40.40"N, LONGITUD: 97° 21'32.38"O

DESCRIPCIÓN

FOTO #29. Vista interior del templo, grietas en cubierta de bóveda de cañón corrido, presencia de humedad y desprendimiento de acabados finos.



CROQUIS



PLANTA ARQUITECTÓNICA

GEORREFERENCIA:

LATITUD: 17°36'40.40"N, LONGITUD: 97° 21'32.38"O

ELABORACIÓN DE ESTUDIOS DEL TEMPLO DE SANTO DOMINGO TONALTEPEC, OAXACA".