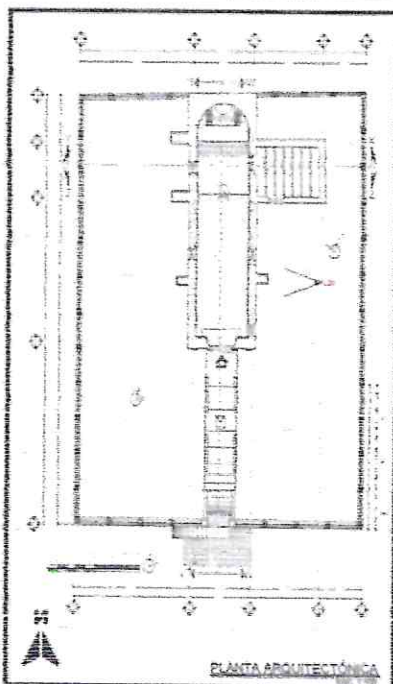


DESCRIPCIÓN

FOTO #1. Vista exterior, fachada principal, se observan agregados de aplastados de cemento y manchas de salitre en guarniciones.

CROQUIS



GEORREFERENCIA:

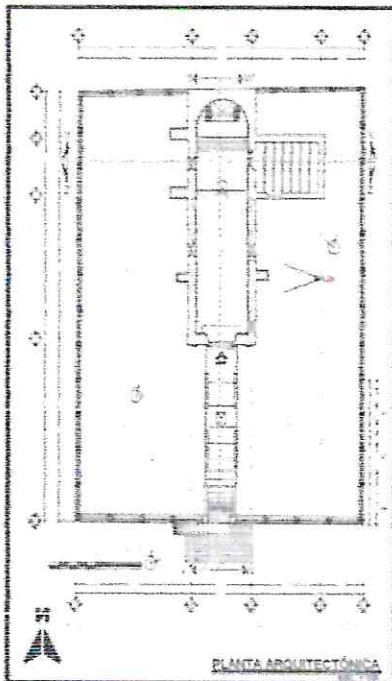
LATITUD: 17°43'13.83"N

LONGITUD: 97°19'13.94"O

DESCRIPCIÓN

FOTO #2. Vista exterior, fachada principal, se observan agregados de aplastados de cemento y manchas de salitre en guarniciones.

CROQUIS



GEORREFERENCIA:

LATITUD: 17°43'13.83"N

LONGITUD: 97°19'13.94"O

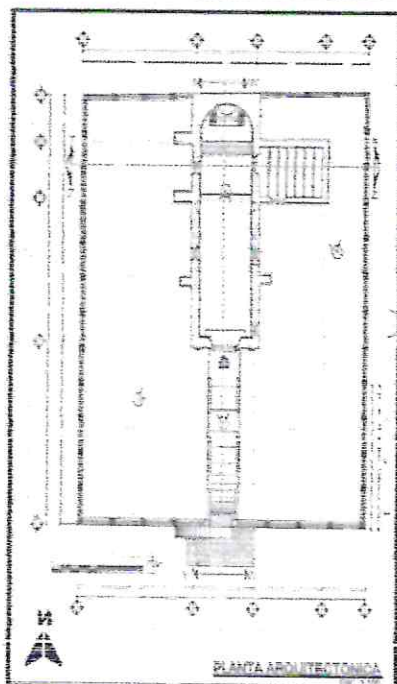
"ELABORACIÓN DE ESTUDIO DE LA CAPILLA DE LA PURÍSIMA CONCEPCIÓN, SAN JUAN BAUTISTA COIXTLAHUACA,

DESCRIPCIÓN

FOTO #2. Vista exterior, panorámica, se observa desgaste de pintura por escurrimiento en muros perimetrales.



CROQUIS



GEORREFERENCIA:

LATITUD: 17°43'13.83"N

LONGITUD: 97°19'13.94"O

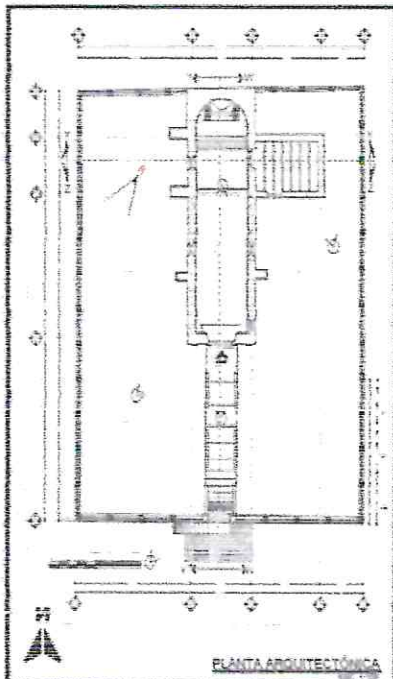
"ELABORACIÓN DE ESTUDIO DE LA CAPILLA DE LA PURÍSIMA CONCEPCIÓN, SAN JUAN BAUTISTA COIXTLAHUACA,

DESCRIPCIÓN

FOTO #3. Vista de sacristía con alteración; elementos de concreto agregado en parte superior de muros de mampostería.



CROQUIS



GEORREFERENCIA:

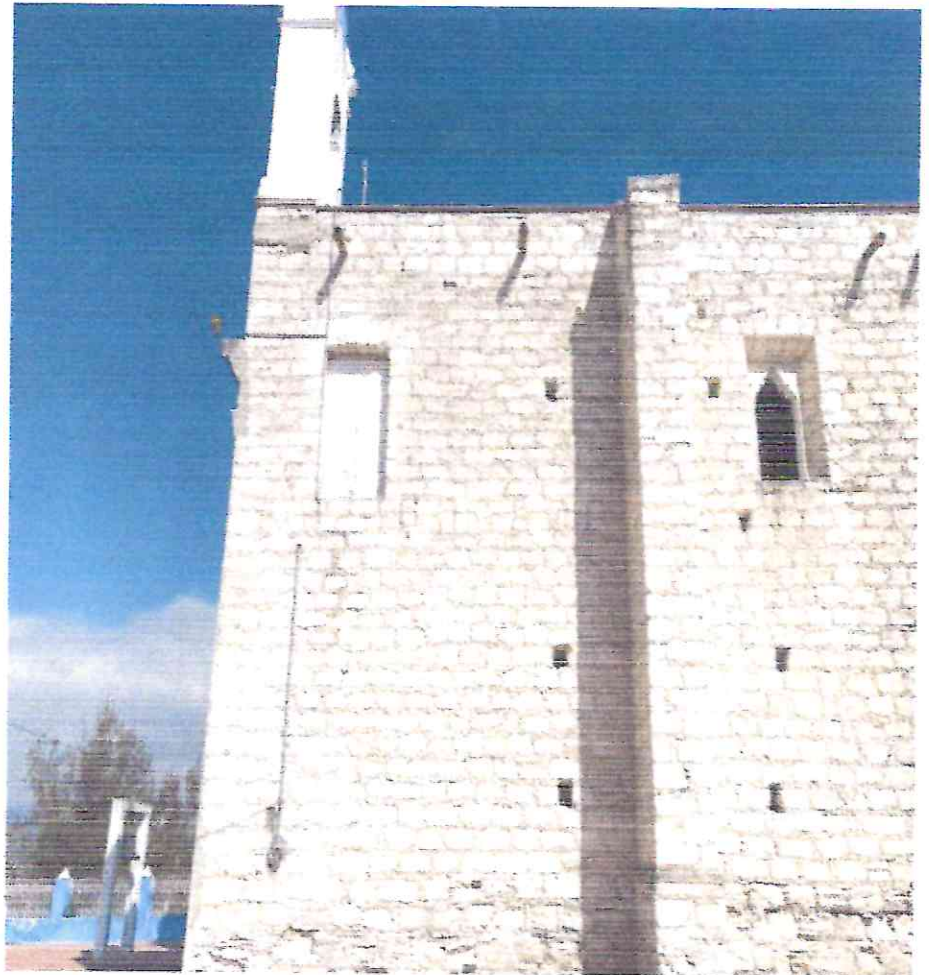
LATITUD: 17°43'13.83"N

LONGITUD: 97°19'13.94"O

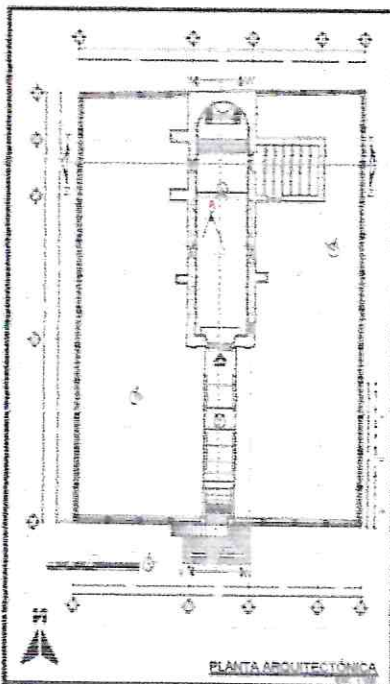
"ELABORACIÓN DE ESTUDIO DE LA CAPILLA DE LA PURISIMA CONCEPCIÓN, SAN JUAN BAUTISTA COIXTLAHUACA,

DESCRIPCIÓN

FOTO #4. Muro lateral del templo, vista sur, se observa exfoliación de piezas de piedra cantera en parte inferior de muros, presencia de humedad y salitre.



CROQUIS



GEORREFERENCIA:

LATITUD: 17°43'13.83"N

LONGITUD: 97°19'13.94"O

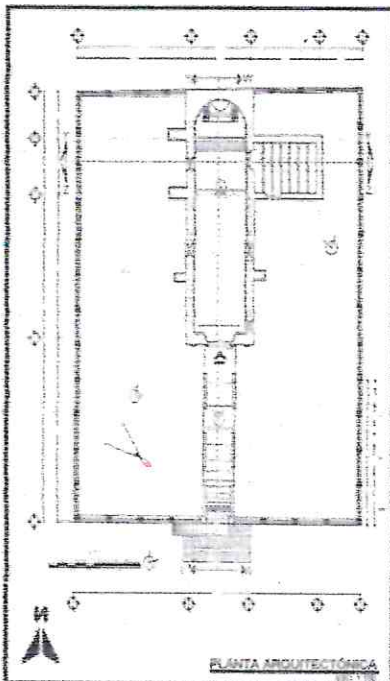
"ELABORACIÓN DE ESTUDIO DE LA CAPILLA DE LA PURISIMA CONCEPCIÓN, SAN JUAN BAUTISTA COIXTLAHUACA,

DESCRIPCIÓN

FOTO #5. Vista de contrafuerte con presencia de fisura sobre junta y presencia de humedad



CROQUIS



GEORREFERENCIA:

LATITUD: 17°43'13.83"N

LONGITUD: 97°19'13.94"O

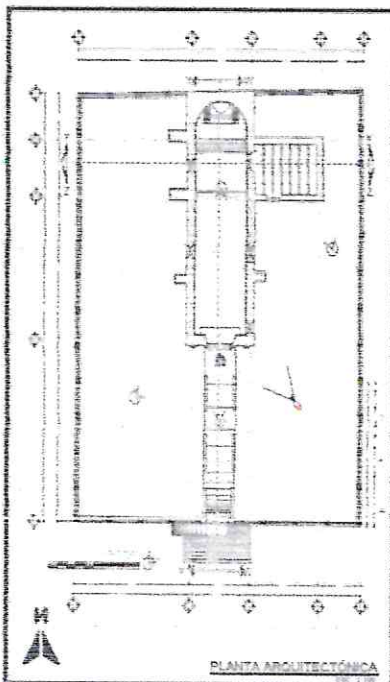
"ELABORACIÓN DE ESTUDIO DE LA CAPILLA DE LA PURISIMA CONCEPCIÓN, SAN JUAN BAUTISTA COIXTLAHUACA,

DESCRIPCIÓN

FOTO #6. Vista de muro poniente del templo, se observa presencia de humedad en parte inferior de muros de mampostería de piedra cantera. Crecimiento de musgo y salitre.



CROQUIS



GEORREFERENCIA:

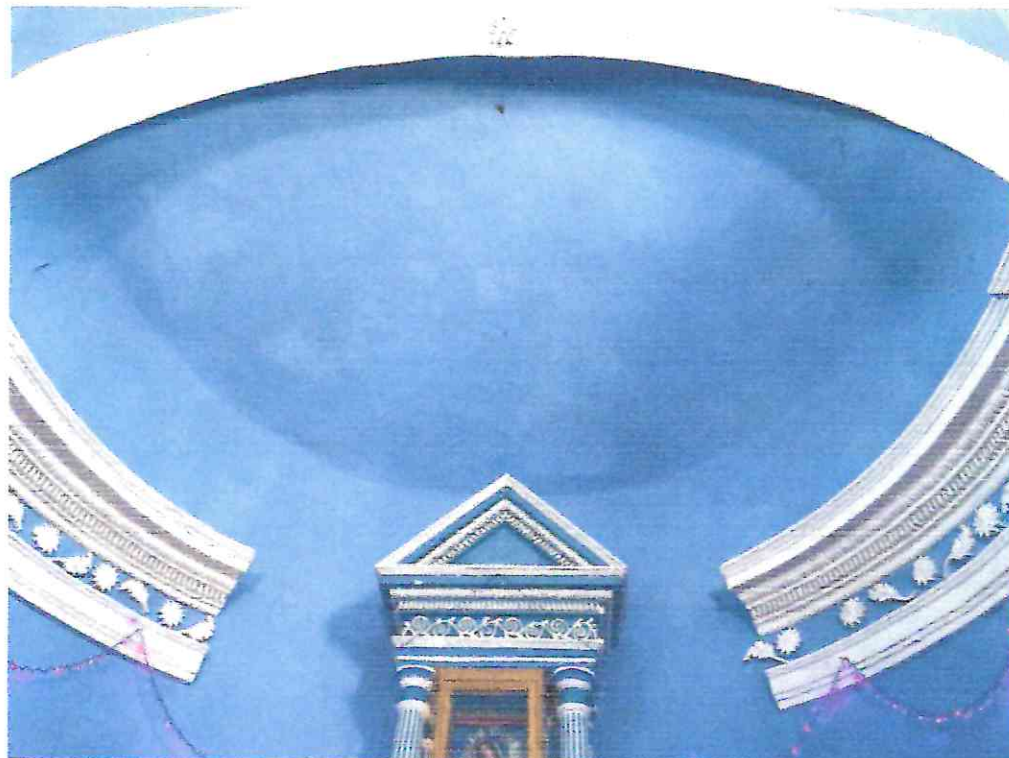
LATITUD: 17°43'13.83"N

LONGITUD: 97°19'13.94"O

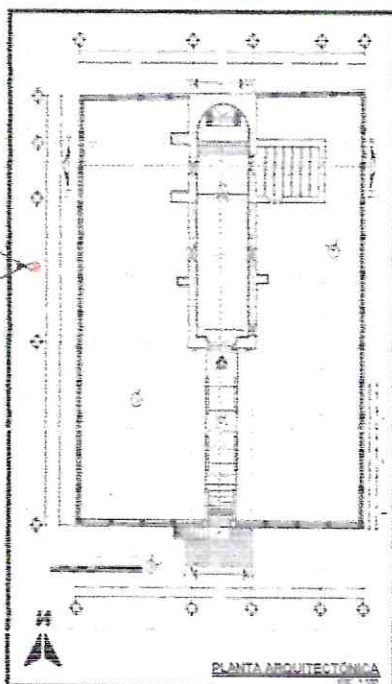
"ELABORACIÓN DE ESTUDIO DE LA CAPILLA DE LA PURÍSIMA CONCEPCIÓN, SAN JUAN BAUTISTA COIXTLAHUACA,

DESCRIPCIÓN

FOTO #7. Vista de bóveda en área de sacristía con filtraciones de extradós, desgaste en pintura.



CROQUIS



GEORREFERENCIA:

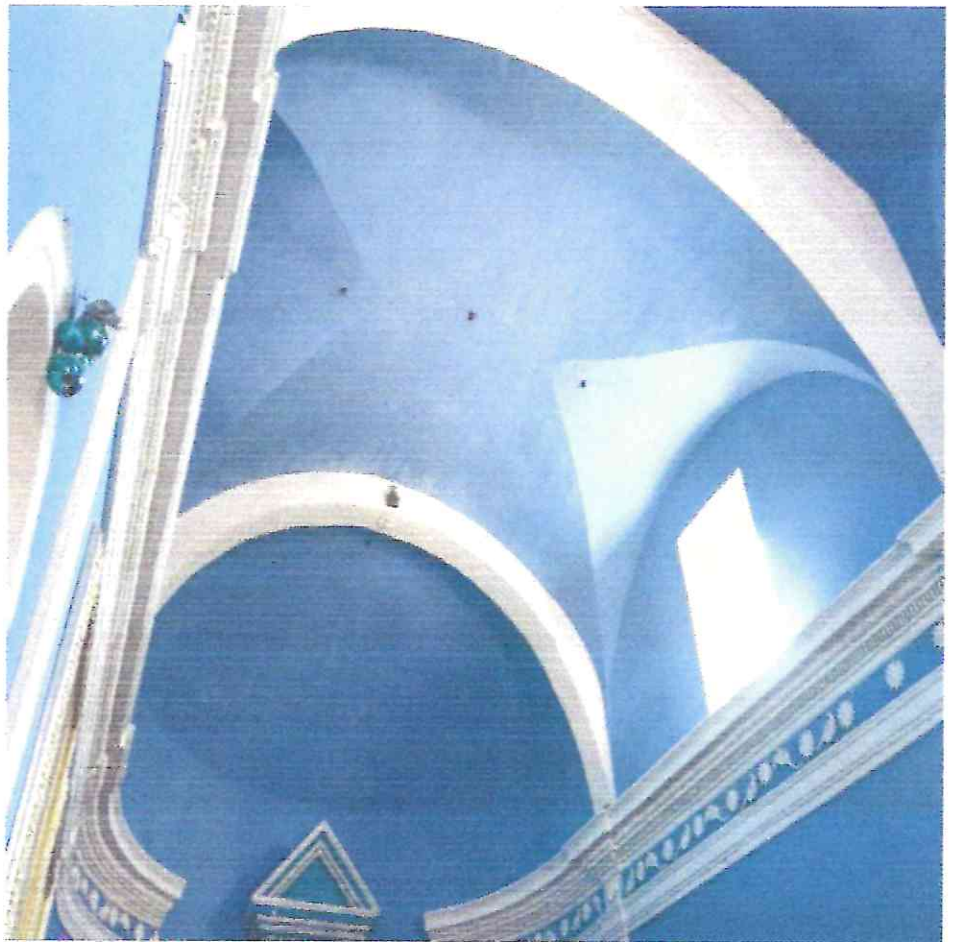
LATITUD: 17°43'13.83"N

LONGITUD: 97°19'13.94"O

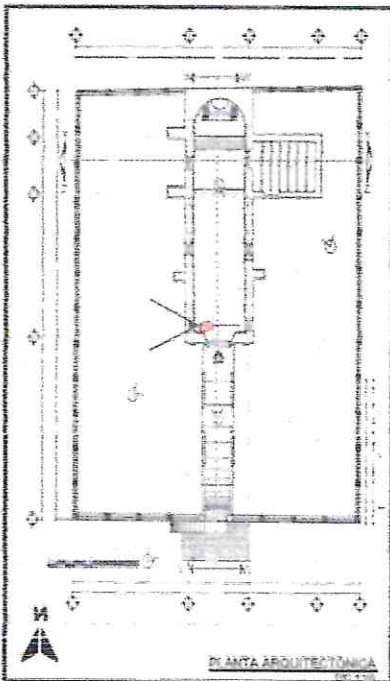
"ELABORACIÓN DE ESTUDIO DE LA CAPILLA DE LA PURISIMA CONCEPCIÓN, SAN JUAN BAUTISTA COIXTLAHUACA,

DESCRIPCIÓN

FOTO #8. Vista interior del templo presenta filtraciones al extradós de la bóveda



CROQUIS



GEORREFERENCIA:

LATITUD: 17°43'13.83"N

LONGITUD: 97°19'13.94"O

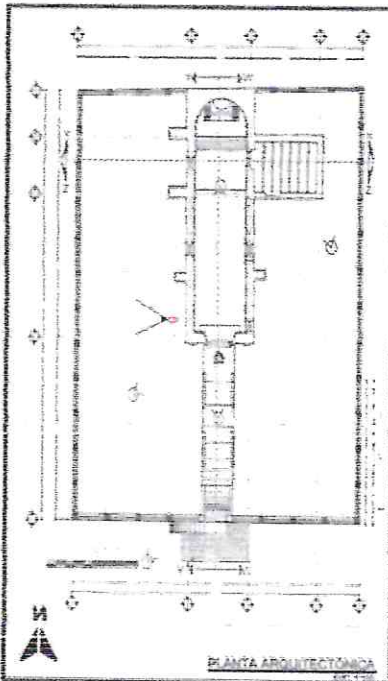
"ELABORACIÓN DE ESTUDIO DE LA CAPILLA DE LA PURISIMA CONCEPCIÓN, SAN JUAN BAUTISTA COIXTLAHUACA,

DESCRIPCIÓN

FOTO #9. Vista interior del templo muro sur con presencia de fisuras



CROQUIS



GEORREFERENCIA:

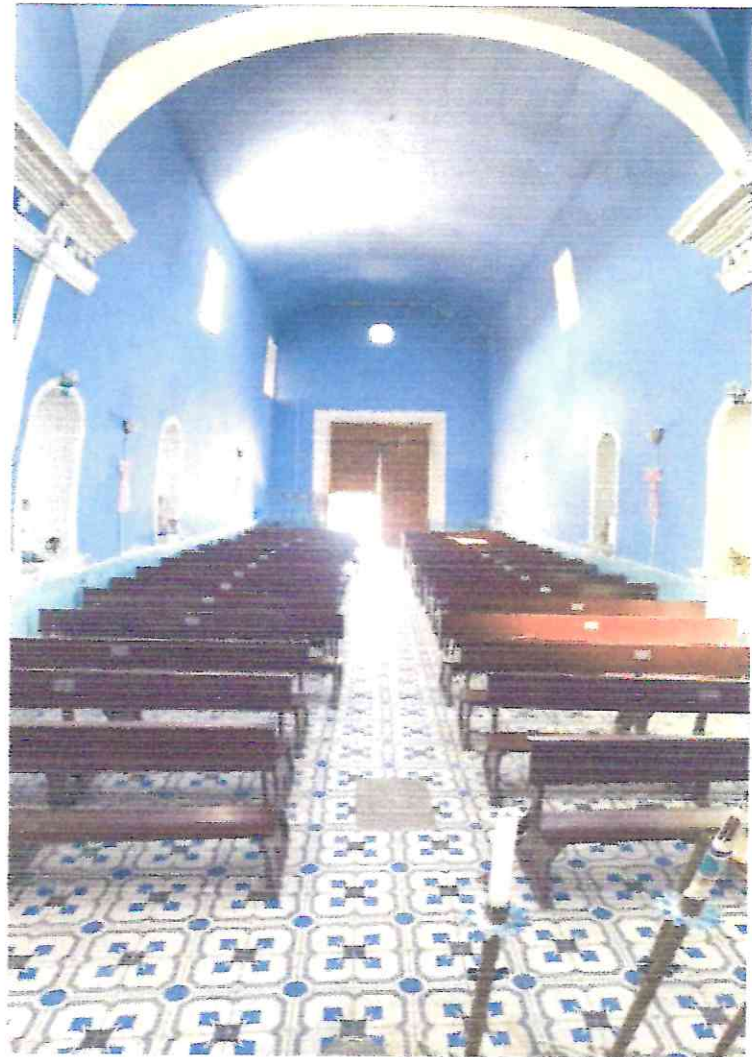
LATITUD: 17°43'13.83"N

LONGITUD: 97°19'13.94"O

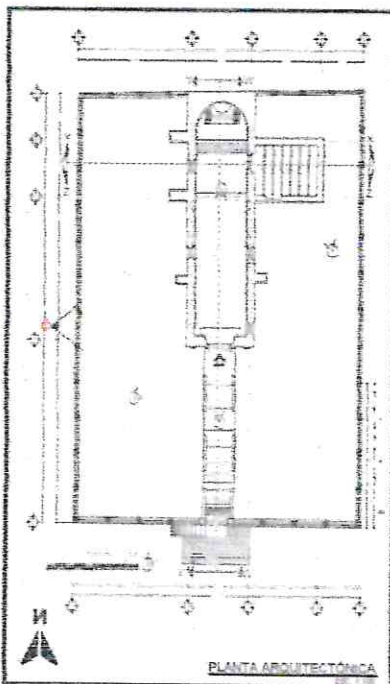
"ELABORACIÓN DE ESTUDIO DE LA CAPILLA DE LA PURISIMA CONCEPCIÓN, SAN JUAN BAUTISTA COIXTLAHUACA,

DESCRIPCIÓN

FOTO #10. Vista general interior del templo presenta fisuras en aplanados y filtraciones al extradós de la bóveda



CROQUIS



GEORREFERENCIA:

LATITUD: 17°43'13.83"N

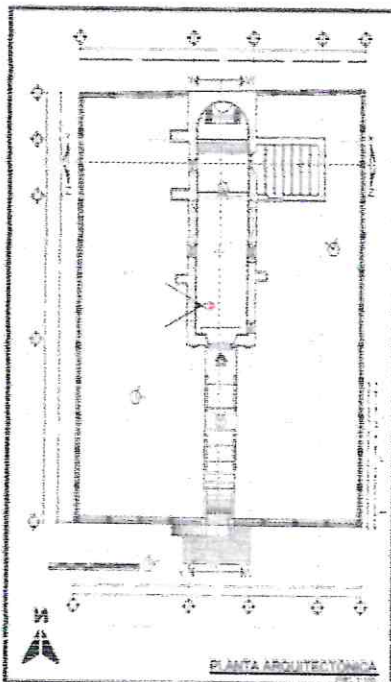
LONGITUD: 97°19'13.94"O

DESCRIPCIÓN

FOTO #11. Vista interior del templo presenta filtraciones al extradós de la bóveda



CROQUIS



GEORREFERENCIA:

LATITUD: 17°43'13.83"N

LONGITUD: 97°19'13.94"O

"ELABORACIÓN DE ESTUDIO DE LA CAPILLA DE LA PURISIMA CONCEPCIÓN, SAN JUAN BAUTISTA COIXTLAHUACA,

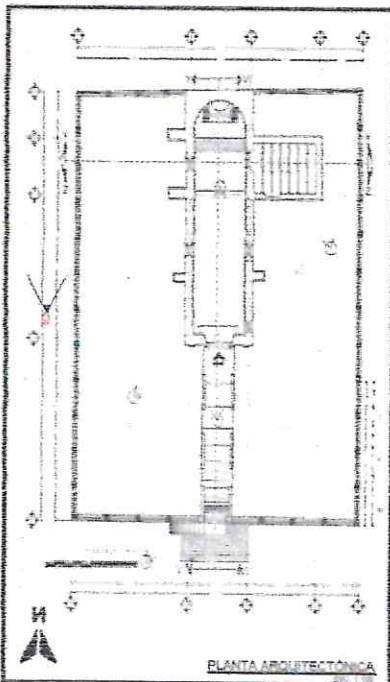
DESCRIPCIÓN

FOTO #12.

Vista interior de sacristía, con presencias de agregados de concreto



CROQUIS



GEORREFERENCIA:

LATITUD: 17°43'13.83"N

LONGITUD: 97°19'13.94"O

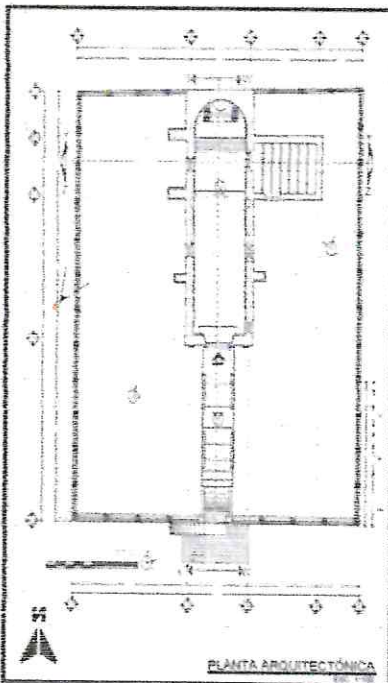
"ELABORACIÓN DE ESTUDIO DE LA CAPILLA DE LA PURISIMA CONCEPCIÓN, SAN JUAN BAUTISTA COIXTLAHUACA,

DESCRIPCIÓN

FOTO #13. Vista interior de sacristía, con presencias de agregados de concreto y presencia de humedad en piezas de ladrillo.



CROQUIS



GEORREFERENCIA:

LATITUD: 17°43'13.83"N

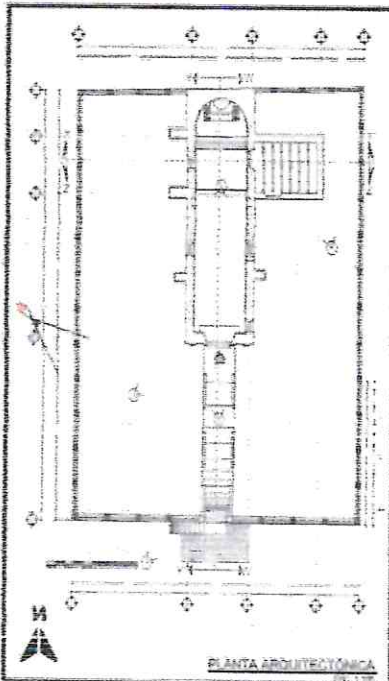
LONGITUD: 97°19'13.94"O

DESCRIPCIÓN

FOTO #14. Vista interior con filtraciones al interior por intradós de bóveda



CROQUIS



GEORREFERENCIA:

LATITUD: 17°43'13.83"N

LONGITUD: 97°19'13.94"O

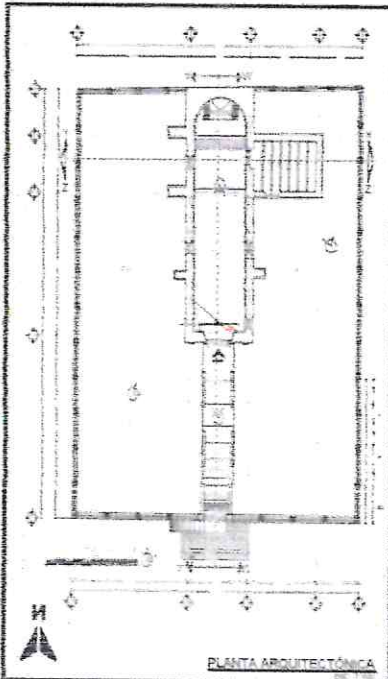
"ELABORACIÓN DE ESTUDIO DE LA CAPILLA DE LA PURISIMA CONCEPCIÓN, SAN JUAN BAUTISTA COIXTLAHUACA,

DESCRIPCIÓN

FOTO #15. Vista interior con filtraciones al interior por intradós de bóveda



CROQUIS



GEORREFERENCIA:

LATITUD: 17°43'13.83"N

LONGITUD: 97°19'13.94"O

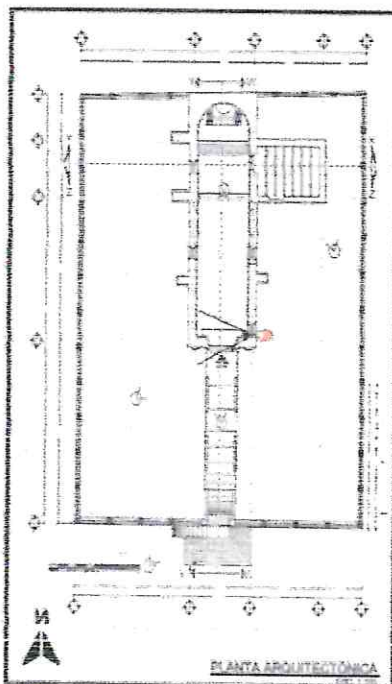
"ELABORACIÓN DE ESTUDIO DE LA CAPILLA DE LA PURISIMA CONCEPCIÓN, SAN JUAN BAUTISTA COIXTLAHUACA,

DESCRIPCIÓN

FOTO #16. Vista interior con filtraciones al interior por intradós de bóveda



CROQUIS



GEORREFERENCIA:

LATITUD: 17°43'13.83"N

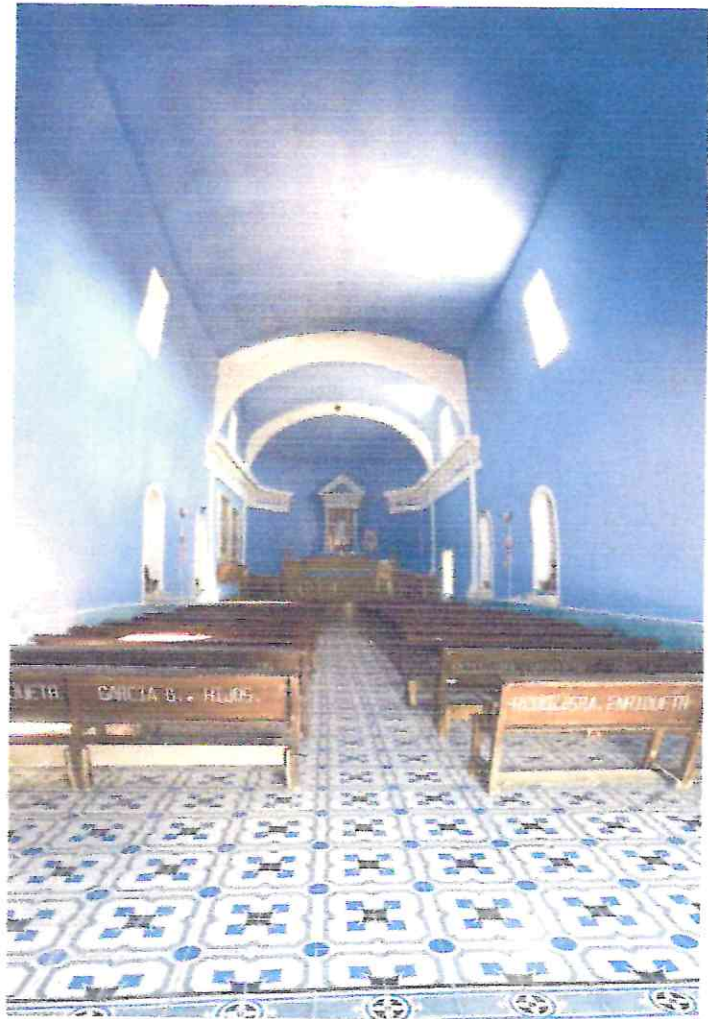
LONGITUD: 97°19'13.94"O

"ELABORACIÓN DE ESTUDIO DE LA CAPILLA DE LA PURÍSIMA CONCEPCIÓN, SAN JUAN BAUTISTA COIXTLAHUACA,

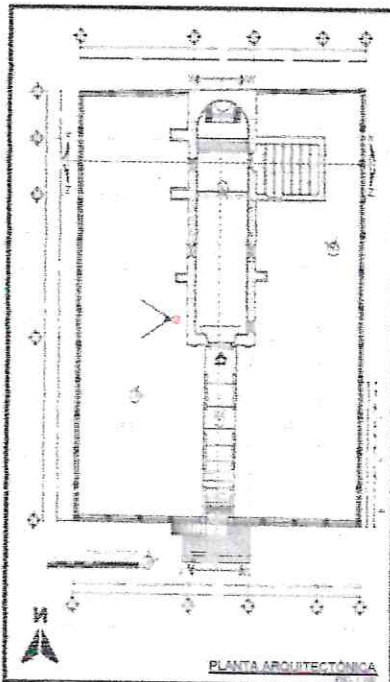
DESCRIPCIÓN

FOTO #17

Vista interior del templo presenta fisuras en aplanados y filtraciones al extradós de la bóveda



CROQUIS



GEORREFERENCIA:

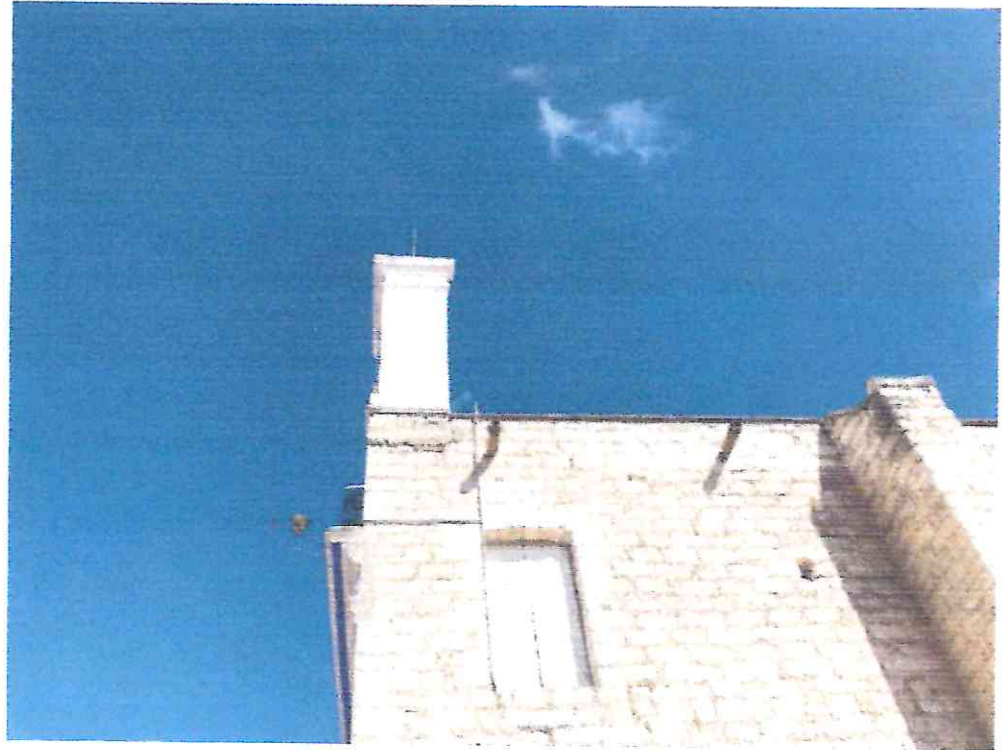
LATITUD: 17°43'13.83"N

LONGITUD: 97°19'13.94"O

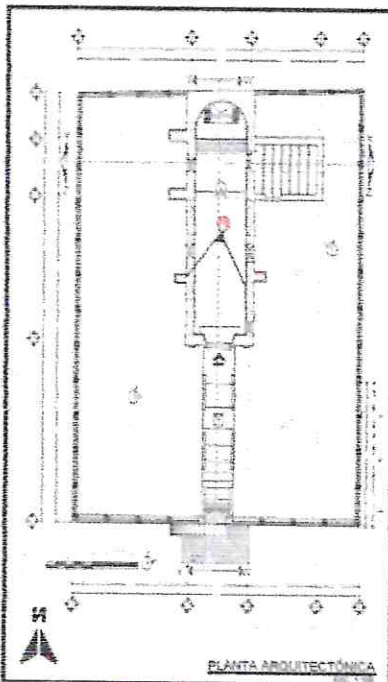
"ELABORACIÓN DE ESTUDIO DE LA CAPILLA DE LA PURISIMA CONCEPCIÓN, SAN JUAN BAUTISTA COIXTLAHUACA,

DESCRIPCIÓN

FOTO #18. Vista exterior, se observa a detalle parte superior de muros, crecimiento de musgo por humedad y manchas de salitre.



CROQUIS



GEORREFERENCIA:

LATITUD: 17°43'13.83"N

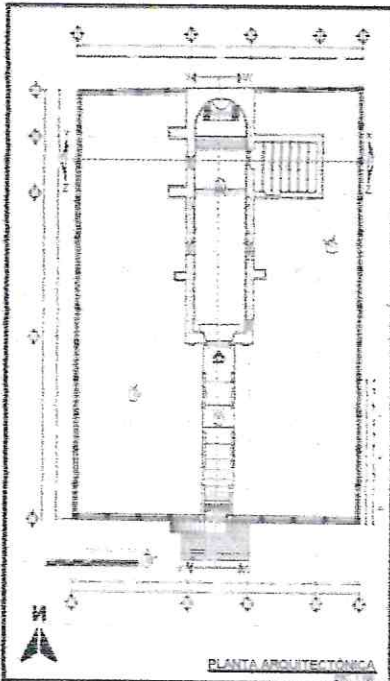
LONGITUD: 97°19'13.94"O

"ELABORACIÓN DE ESTUDIO DE LA CAPILLA DE LA PURÍSIMA CONCEPCIÓN, SAN JUAN BAUTISTA COIXTLAHUACA,

DESCRIPCIÓN

FOTO #19. Vista exterior, se observa a detalle piso de loseta cuadrada de barro rojo, presenta manchas de salitre por humedad.

CROQUIS



GEORREFERENCIA:

LATITUD: 17°43'13.83"N

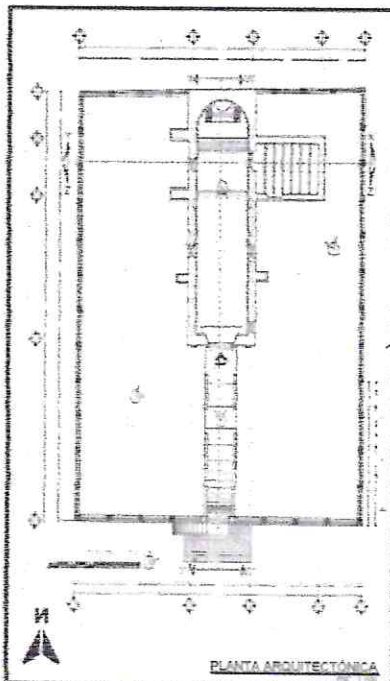
LONGITUD: 97°19'13.94"O

"ELABORACIÓN DE ESTUDIO DE LA CAPILLA DE LA PURISIMA CONCEPCIÓN, SAN JUAN BAUTISTA COIXTLAHUACA,

DESCRIPCIÓN

FOTO #20. Vista desde calle principal hacia muro perimetral, se observan daños en pintura de muros perimetrales por escurrimiento y humedad, desprendimiento de acabados y patina de enmugrecimiento en escalones de acceso.

CROQUIS



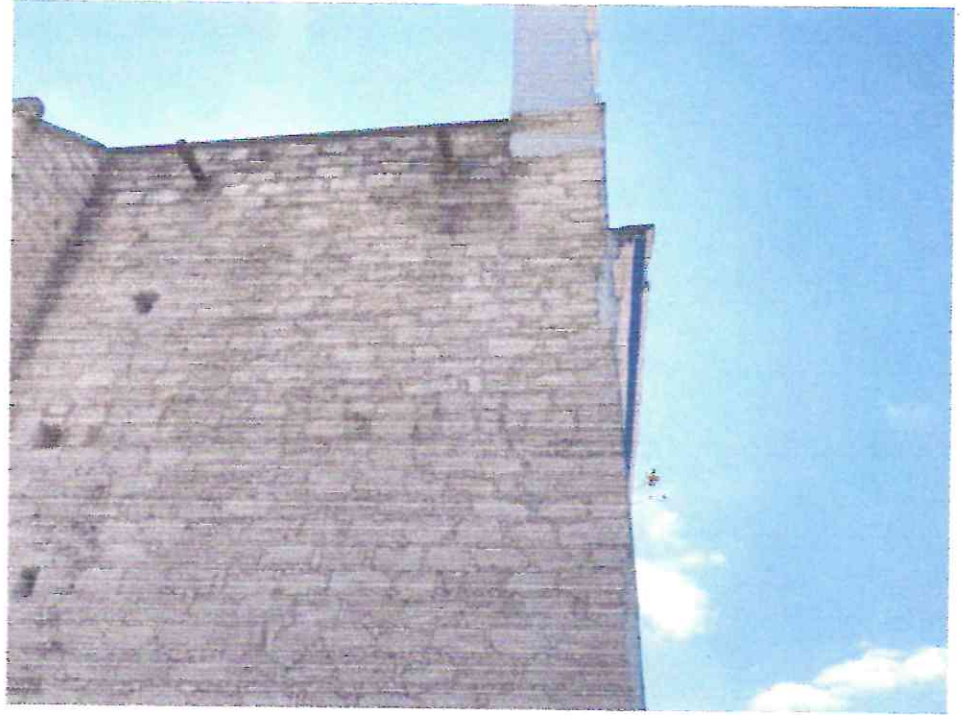
GEORREFERENCIA:

LATITUD: 17°43'13.83"N

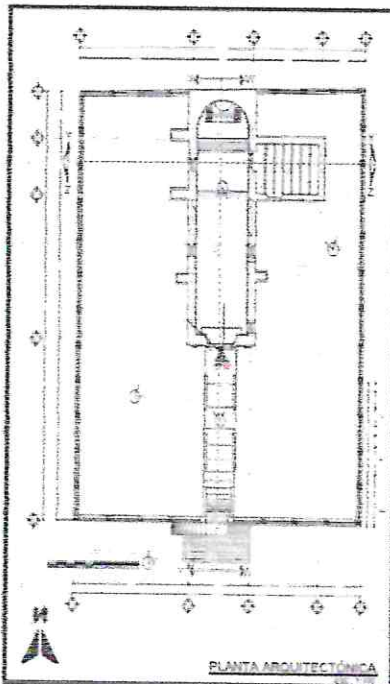
LONGITUD: 97°19'13.94"O

DESCRIPCIÓN

FOTO #21. Vista exterior, se observa a detalle parte superior de muros, crecimiento de musgo por humedad y manchas de salitre.



CROQUIS



GEORREFERENCIA:

LATITUD: 17°43'13.83"N

LONGITUD: 97°19'13.94"O

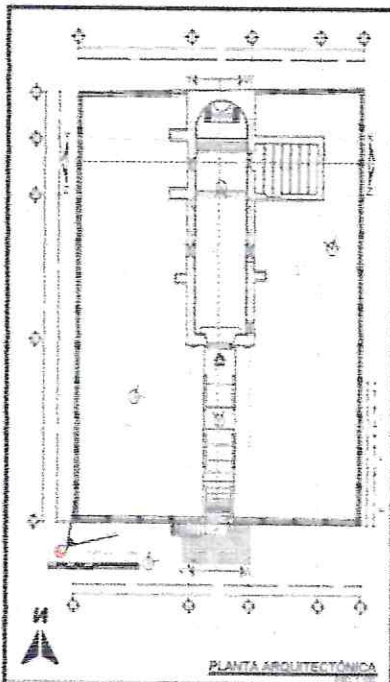
"ELABORACIÓN DE ESTUDIO DE LA CAPILLA DE LA PURISIMA CONCEPCIÓN, SAN JUAN BAPTISTA COIXTLAHUACA,

DESCRIPCIÓN

FOTO #22. Vista exterior barda atrial, se observan daños por sismo en muros desprendimiento de piezas de piedra y aplanados.



CROQUIS



GEORREFERENCIA:

LATITUD: 17°43'13.83"N

LONGITUD: 97°19'13.94"O

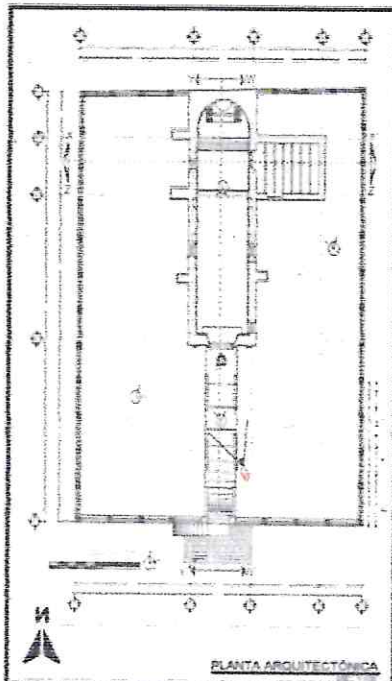
"ELABORACIÓN DE ESTUDIO DE LA CAPILLA DE LA PURISIMA CONCEPCIÓN, SAN JUAN BAPTISTA COIXTLAHUACA,

DESCRIPCIÓN

FOTO #23. Vista exterior de patio con daño en piezas en piso por sismos crecimiento de flora nociva por exceso de humedad



CROQUIS



GEORREFERENCIA:

LATITUD: 17°43'13.83"N

LONGITUD: 97°19'13.94"O

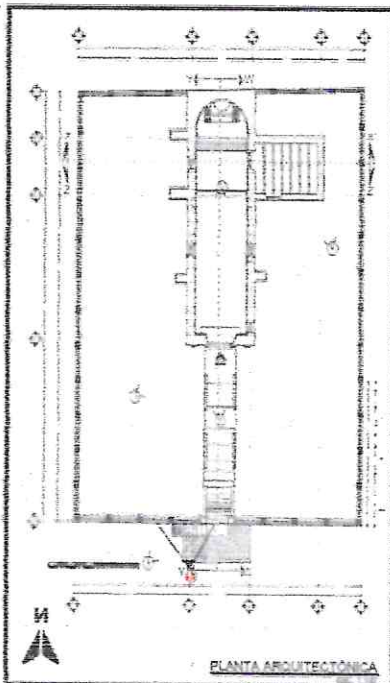
"ELABORACIÓN DE ESTUDIO DE LA CAPILLA DE LA PURISIMA CONCEPCIÓN, SAN JUAN BAUTISTA COIXTLAHUACA,

DESCRIPCIÓN

FOTO #24. Vista exterior, se observa a detalle parte superior de muros, crecimiento de musgo por humedad y manchas de salitre.



CROQUIS



GEORREFERENCIA:

LATITUD: 17°43'13.83"N

LONGITUD: 97°19'13.94"O

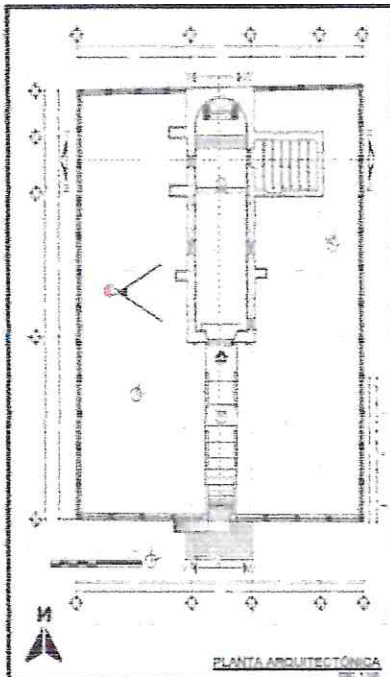
"ELABORACIÓN DE ESTUDIO DE LA CAPILLA DE LA PURÍSIMA CONCEPCIÓN, SAN JUAN BAUTISTA COIXTLAHUACA,

DESCRIPCIÓN

FOTO #25. Vista exterior, se desprendimiento de aplastado por humedad.



CROQUIS



GEORREFERENCIA:

LATITUD: 17°43'13.83"N

LONGITUD: 97°19'13.94"O

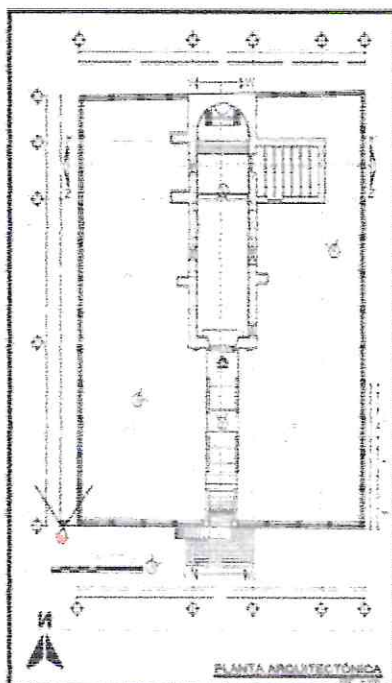
"ELABORACIÓN DE ESTUDIO DE LA CAPILLA DE LA PURÍSIMA CONCEPCIÓN, SAN JUAN BAUTISTA COIXTLAHUACA,

DESCRIPCIÓN

FOTO #26. Vista exterior, de cubierta con presencia de musgo por humedad y desprendimiento de aplanados



CROQUIS



GEORREFERENCIA:

LATITUD: 17°43'13.83"N

LONGITUD: 97°19'13.94"O

"ELABORACIÓN DE ESTUDIO DE LA CAPILLA DE LA PURÍSIMA CONCEPCIÓN, SAN JUAN BAUTISTA COIXTLAHUACA,