

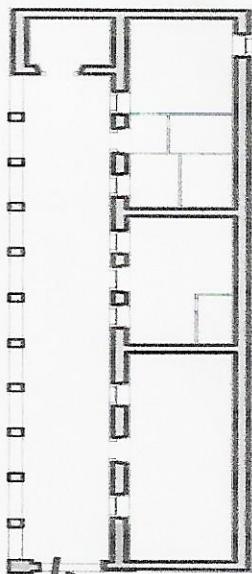
MEMORIA FOTOGRAFICA

DESCRIPCIÓN

FOTO #1. Vista orientación Este, la fachada principal está constituida por 10 arcos a base de ladrillo de barro rojo recocido, de 55cm de espesor, aplanados de mortero cal-arena. Septiembre 2021.



CROQUIS



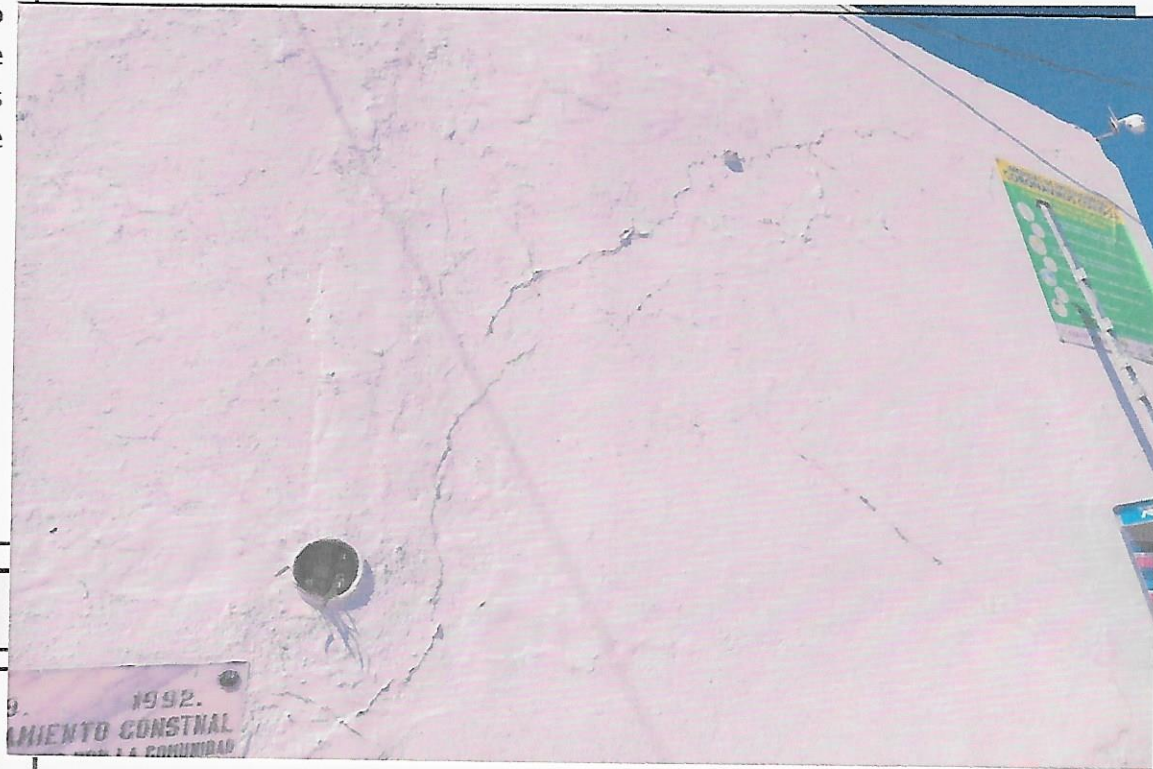
PLANTA ARQUITECTÓNICA
Escala 1:100

GEOREFERENCIA:
LATITUD: 17°06'09.5"N LONGITUD: 96°39'57.7"O

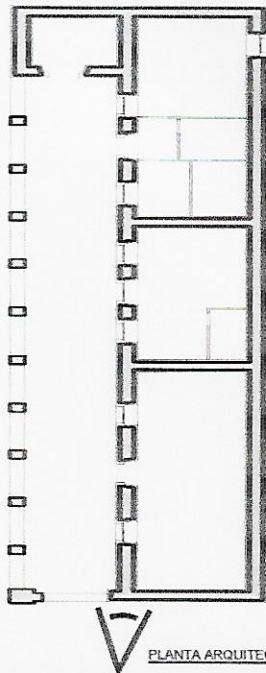
(SALÓN EXPRESIDENTES, ANTIGUO PALACIO MUNICIPAL, SAN ANDRÉS HUAYAPAM, OAXACA)

DESCRIPCIÓN

FOTO #2. Vista Noreste; presencia de grietas en el paramento exterior a causa del sismo, así como también presencia de humedad por filtraciones en cubierta. Septiembre 2021.



CROQUIS



PLANTA ARQUITECTÓNICA
Escala 1:100

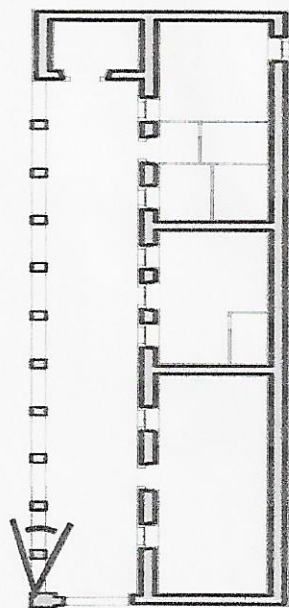
GEOREFERENCIA:
LATITUD: 17°06'09.5"N LONGITUD: 96°39'57.7"O

(SALÓN EXPRESIDENTES, ANTIGUO PALACIO MUNICIPAL, SAN ANDRÉS HUAYAPAM, OAXACA)

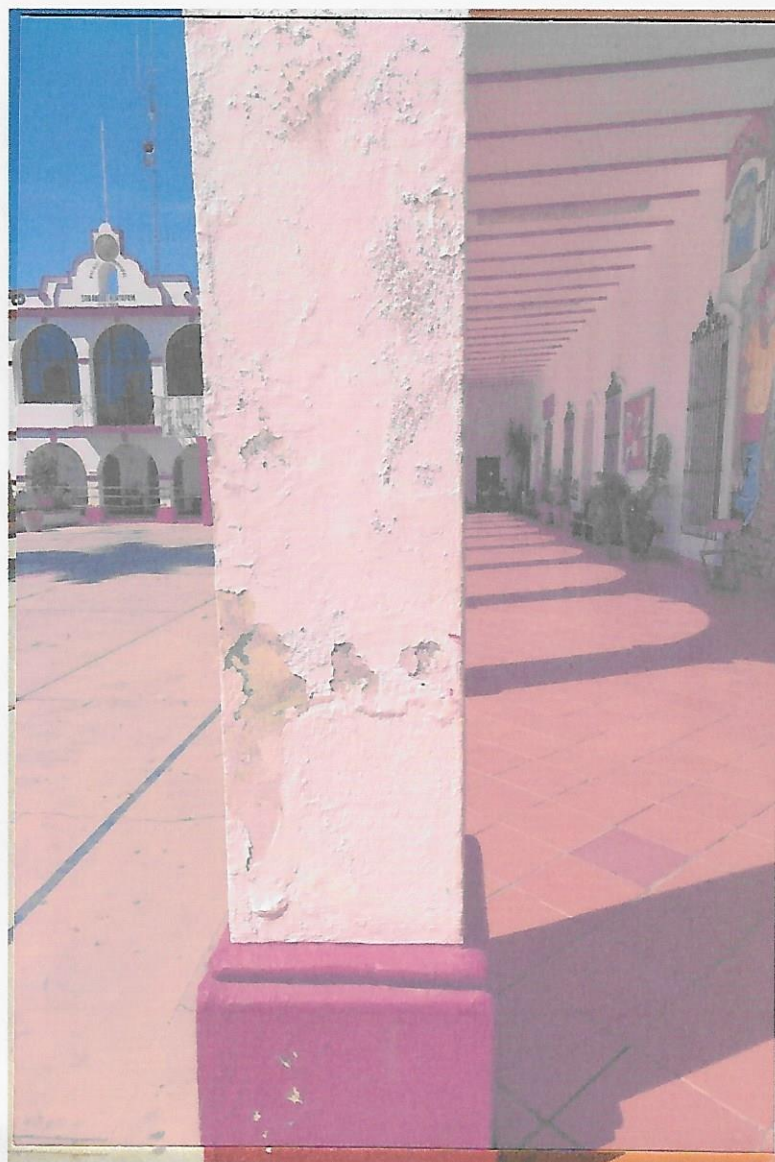
DESCRIPCIÓN

FOTO #3. Vista a detalle de un pilar, desprendimiento de aplanados en pilares de sección cuadrangulares. Septiembre 2021.

CROQUIS



PLANTA ARQUITECTÓNICA
EBC 1/100



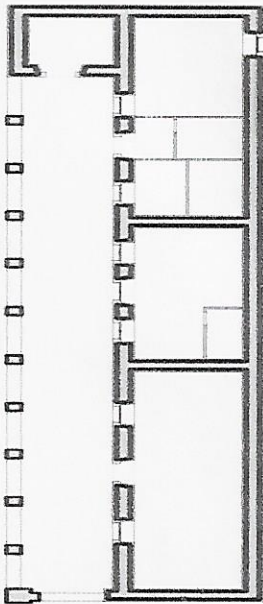
GEOREFERENCIA:
LATITUD: 17°06'09.5"N LONGITUD: 96°39'57.7"O

(SALÓN EXPRESIDENTES, ANTIGUO PALACIO MUNICIPAL, SAN ANDRES HUAYAPAM, OAXACA)

DESCRIPCIÓN

FOTO #4. Vista del paramento exterior orientación Norte; muro de adobe con un espesor promedio de 83cm, aplanados a base de cal-arena, acabado fino, con aplicación de pintura vinílica y murales, se observa grieta en sentido horizontal al muro. Septiembre 2021.

CROQUIS



PLANTA ARQUITECTÓNICA
Escala 1:100



GEOREFERENCIA:
LATITUD: 17°06'09.5"N LONGITUD: 96°39'57.7"O

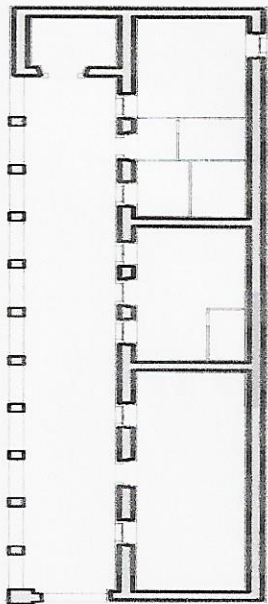
(SALÓN EXPRESIDENTES, ANTIGUO PALACIO MUNICIPAL, SAN ANDRES HUAYAPAM, OAXACA)

DESCRIPCIÓN

FOTO #5. Vista exterior del paramento norte; continuación de grieta en sentido horizontal al muro, hay presencia de humedad, lo que está provocando el desprendimiento de aplastados y capa de pintura. Septiembre 2021.



CROQUIS



PLANTA ARQUITECTÓNICA

GEOREFERENCIA:

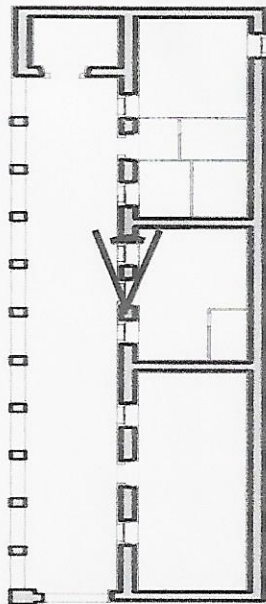
LATITUD: 17°06'09.5"N LONGITUD:

(SALÓN EXPRESIDENTES, ANTIGUO PALACIO MUNICIPAL, SAN ANDRES HUAYAPAM, OAXACA)

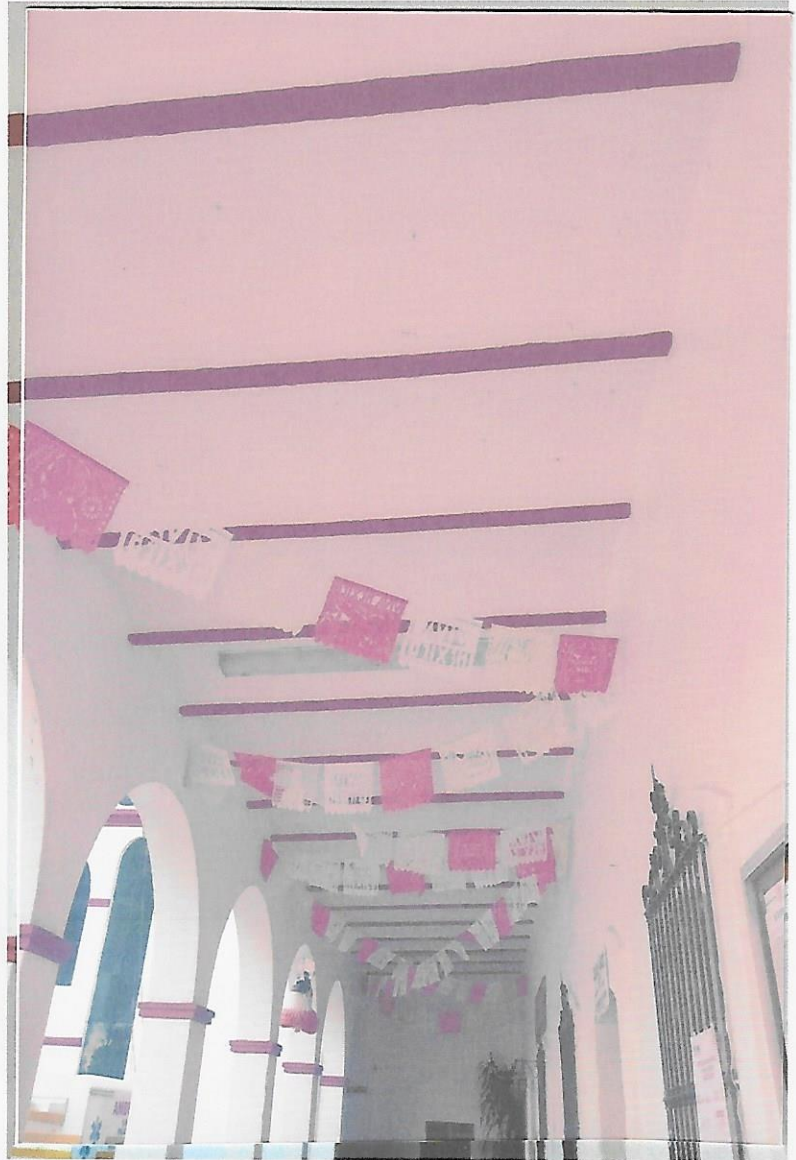
DESCRIPCIÓN

FOTO #6. Vista exterior del lecho inferior de la cubierta de bóveda catalana con aplanados de mortero, acabado fino y pintura vinílica. Septiembre 2021.

CROQUIS



PLANTA ARQUITECTÓNICA
Escala 1:100



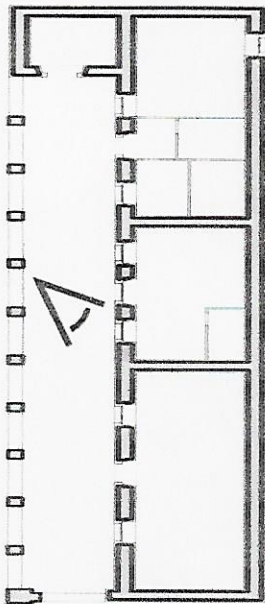
GEOREFERENCIA:
LATITUD: 17°06'09.5"N LONGITUD: 96°39'57.7"O

(SALÓN EXPRESIDENTES, ANTIGUO PALACIO MUNICIPAL, SAN ANDRÉS HUAYAPAM, OAXACA)

DESCRIPCIÓN

FOTO #7. Vista exterior del salón de expresidentes; paramentos exteriores con presencia de murales, piso con loseta cerámica. Septiembre 2021.

CROQUIS



PLANTA ARQUITECTÓNICA
EBC 1:100



GEOREFERENCIA:

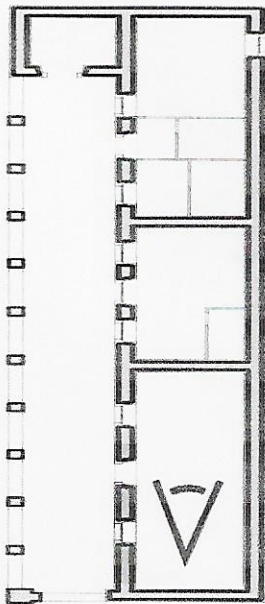
LATITUD: 17°06'09.5"N LONGITUD: 96°39'57.7"O

(SALÓN EXPRESIDENTES, ANTIGUO PALACIO MUNICIPAL, SAN ANDRES HUAYAPAM, OAXACA)

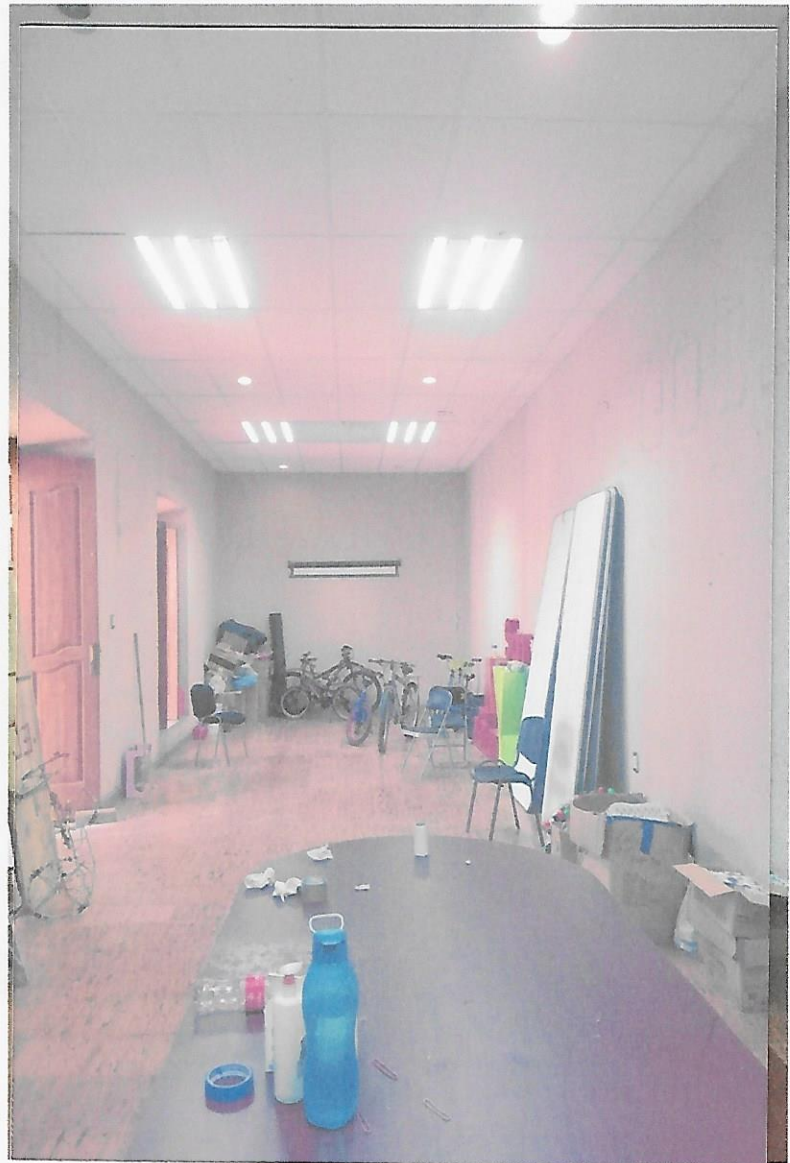
DESCRIPCIÓN

FOTO #8. Vista interna del salón de presidentes; muros con un espesor promedio de 83cm de adobe, aplanados de mortero, y pintura vinílica, plafones con presencia de humedad, piso con loseta cerámica. Septiembre 2021.

CROQUIS



PLANTA ARQUITECTÓNICA
ESCL: 1/100



GEOREFERENCIA:

LATITUD: 17°06'09.5"N LONGITUD: 96°39'57.7"O

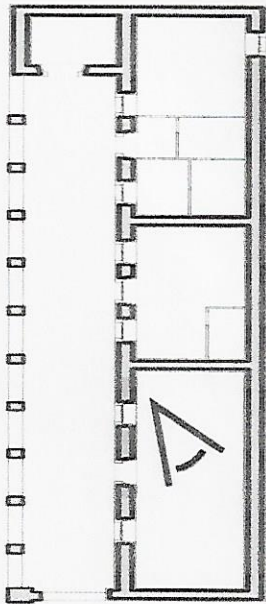
(SALÓN EXPRESIDENTES, ANTIGUO PALACIO MUNICIPAL, SAN ANDRES HUAYAPAM, OAXACA)

DESCRIPCIÓN

FOTO #9. Vista interior del salón de expresidentes, existencia de humedad en paramento interior, lo que provocó desprendimiento de aplastados. Septiembre 2021.



CROQUIS



PLANTA ARQUITECTÓNICA
Escala: 1:100

GEOREFERENCIA:
LATITUD: 17°06'09.5"N LONGITUD: 96°39'57.7"O

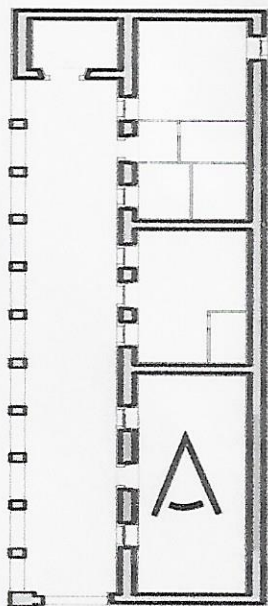
(SALÓN EXPRESIDENTES, ANTIGUO PALACIO MUNICIPAL, SAN ANDRÉS HUAYAPAM, OAXACA)

DESCRIPCIÓN

FOTO #10. Vista interior del salón de presidentes; presencia de humedad en paramento interior, lo que provocó desprendimiento de aplanados. Septiembre 2021.



CROQUIS



PLANTA ARQUITECTÓNICA
EBC 1:100

GEOREFERENCIA:

LATITUD: 17°06'09.5"N LONGITUD: 96°39'57.7"O

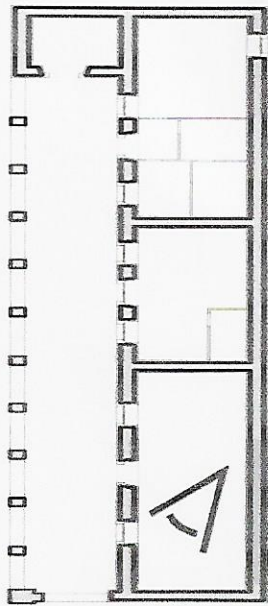
(SALÓN EXPRESIDENTES, ANTIGUO PALACIO MUNICIPAL, SAN ANDRES HUAYAPAM, OAXACA)

DESCRIPCIÓN

FOTO #11. Vista interior del salón de expresidentes; presencia de grieta en paramento interior. Septiembre 2021.



CROQUIS



PLANTA ARQUITECTÓNICA
Escala 1:100

GEOREFERENCIA:
LATITUD: 17°06'09.5"N LONGITUD: 96°39'57.7"O

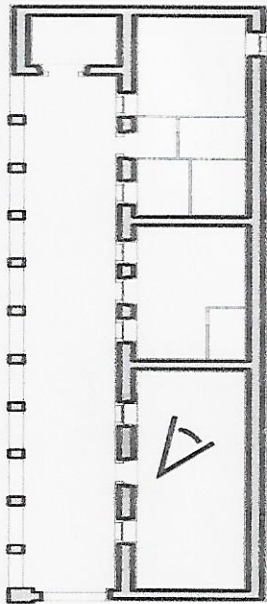
(SALÓN EXPRESIDENTES, ANTIGUO PALACIO MUNICIPAL, SAN ANDRES HUAYAPAM, OAXACA)

DESCRIPCIÓN

FOTO #12. Vista interior del salón de presidentes; desprendimiento de aplados a causa del exceso de humedad. Septiembre 2021.



CROQUIS



PLANTA ARQUITECTÓNICA
Escala 1:100

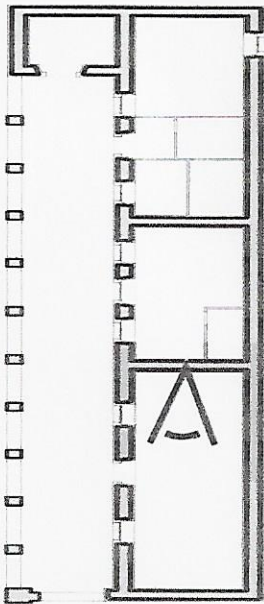
GEOREFERENCIA:
LATITUD: 17°06'09.5"N LONGITUD: 96°39'57.7"O

(SALÓN EXPRESIDENTES, ANTIGUO PALACIO MUNICIPAL, SAN ANDRES HUAYAPAM, OAXACA)

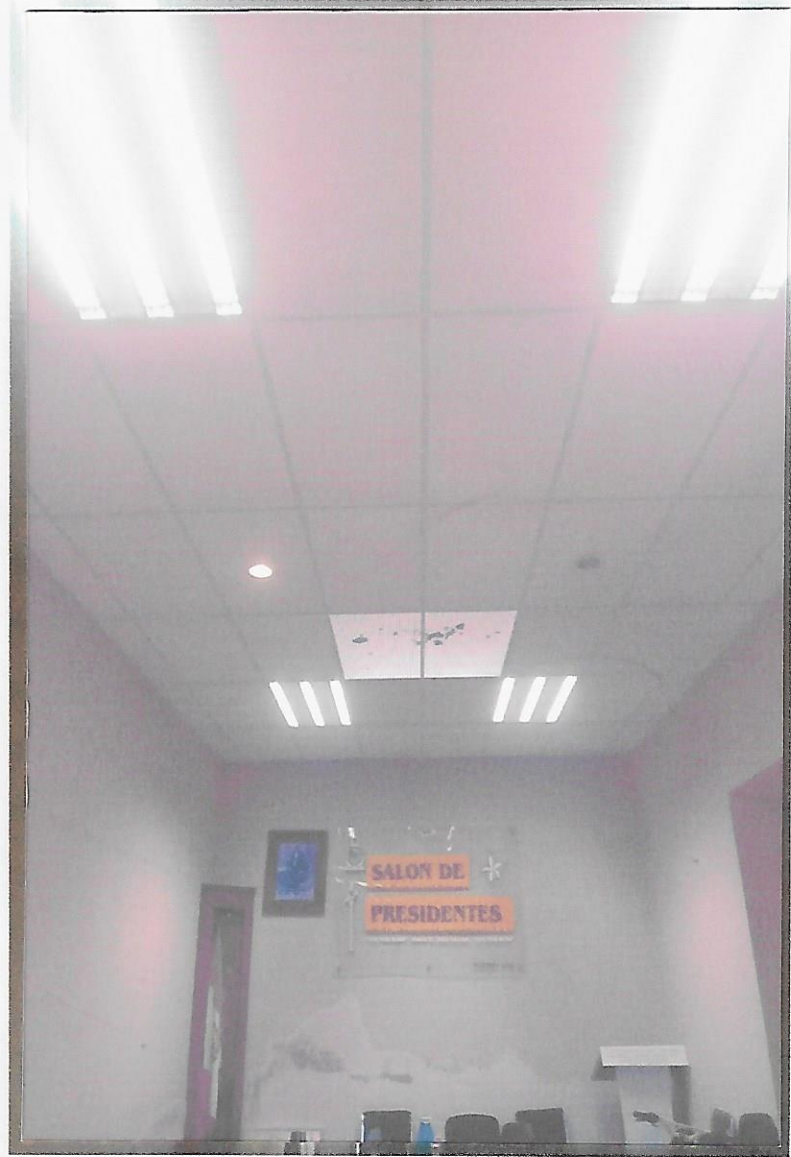
DESCRIPCIÓN

FOTO #13. Vista interior del salón de expresidentes; presencia de humedad en plafones debido a filtraciones de agua provenientes de la cubierta. Septiembre 2021

CROQUIS



PLANTA ARQUITECTÓNICA
ESCALA 1:100



GEOREFERENCIA:

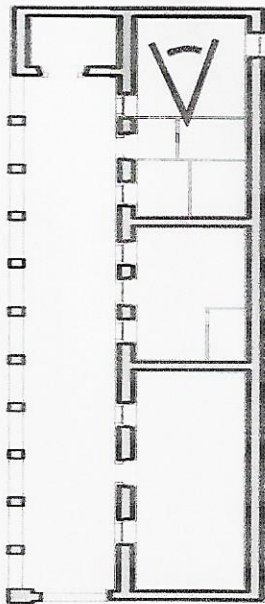
LATITUD: 17°06'09.5"N LONGITUD: 96°39'57.7"O

(SALÓN EXPRESIDENTES, ANTIGUO PALACIO MUNICIPAL, SAN ANDRES HUAYAPAM, OAXACA)

DESCRIPCIÓN

FOTO #14. Vista interior del paramento de la oficina 2; presencia de grietas a causa del sismo. Septiembre 2021.

CROQUIS



PLANTA ARQUITECTÓNICA
Escala: 1:100



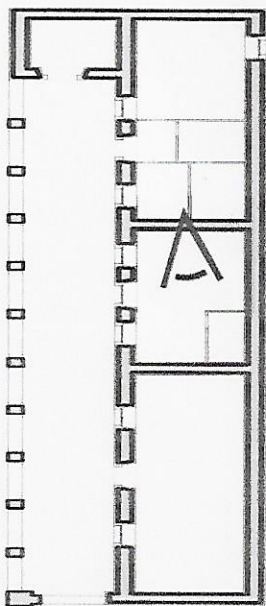
GEOREFERENCIA:
LATITUD: 17°06'09.5"N LONGITUD: 96°39'57.7"O

(SALÓN EXPRESIDENTES, ANTIGUO PALACIO MUNICIPAL, SAN ANDRES HUAYAPAM, OAXACA)

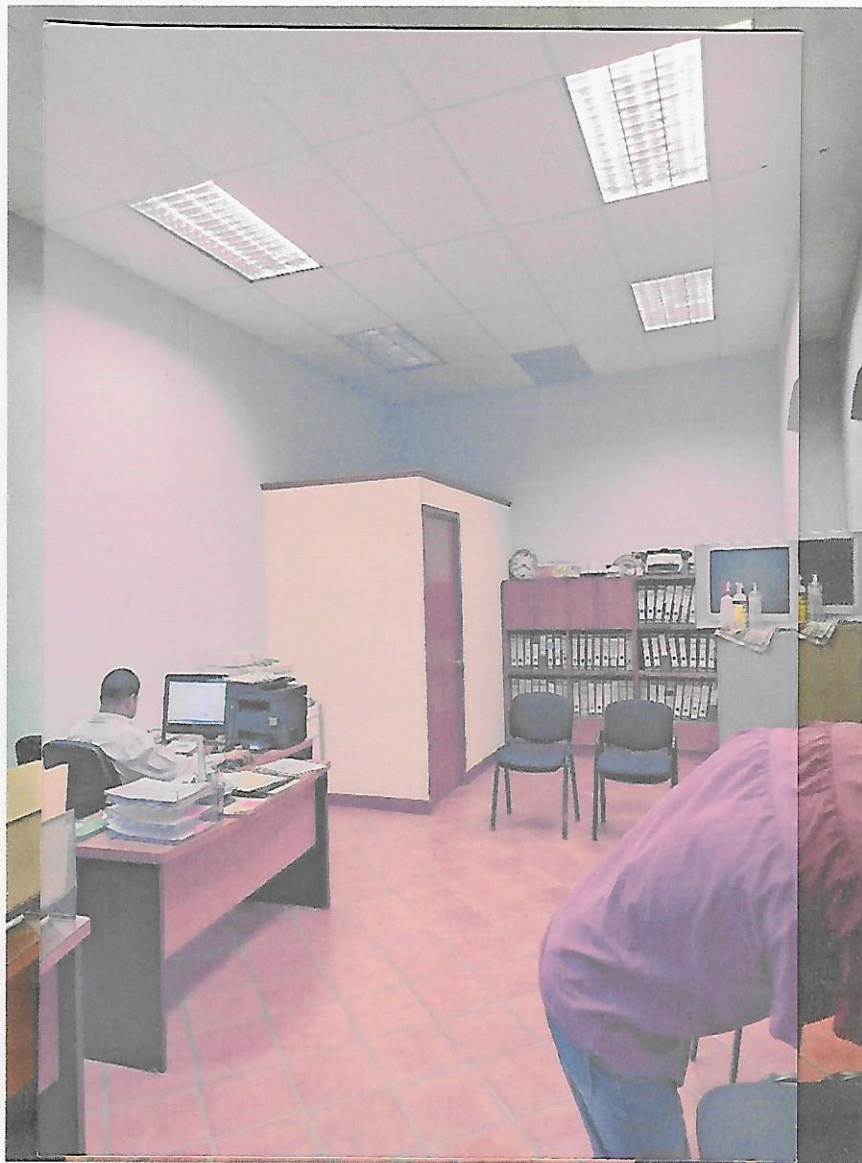
DESCRIPCIÓN

FOTO #15. Vista interior de la oficina 1; muros con un espesor promedio de 83cm, aplanados de mortero, acabado fino y pintura vinílica en paramentos interiores, piso con loseta cerámica y plafones en lecho inferior de techo. Septiembre 2021.

CROQUIS



PLANTA ARQUITECTÓNICA
Escala: 1:100



GEOREFERENCIA:

LATITUD: 17°06'09.5"N LONGITUD: 96°39'57.7"O

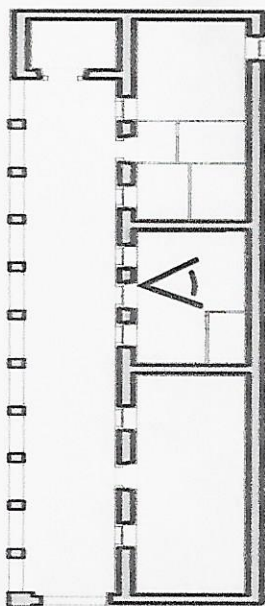
(SALÓN EXPRESIDENTES, ANTIGUO PALACIO MUNICIPAL, SAN ANDRES HUAYAPAM, OAXACA)

DESCRIPCIÓN

FOTO #16. Vista interior, presencia de grietas en paramento interior. Septiembre 2021.



CROQUIS



PLANTA ARQUITECTÓNICA
ESC. 1:100

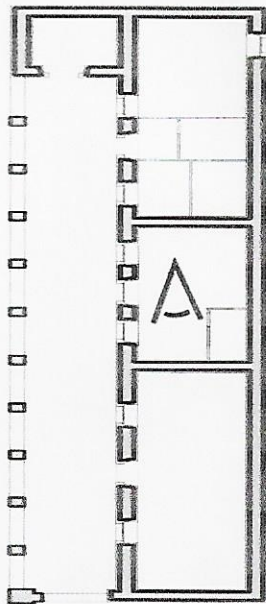
GEOREFERENCIA:
LATITUD: 17°06'09.5"N LONGITUD: 96°39'57.7"O

(SALÓN EXPRESIDENTES, ANTIGUO PALACIO MUNICIPAL, SAN ANDRES HUAYAPAM, OAXACA)

DESCRIPCIÓN

FOTO #17. Vista interior de la oficina 1, presencia de grietas en paramento interior del muro a causa de sismos. Septiembre 2021.

CROQUIS



PLANTA ARQUITECTÓNICA
EBC 1:100



GEOREFERENCIA:
LATITUD: 17°06'09.5"N LONGITUD: 96°39'57.7"O

(SALÓN EXPRESIDENTES, ANTIGUO PALACIO MUNICIPAL, SAN ANDRÉS HUAYAPAM, OAXACA)

INSTITUTO DEL PATRIMONIO CULTURAL DEL ESTADO DE OAXACA

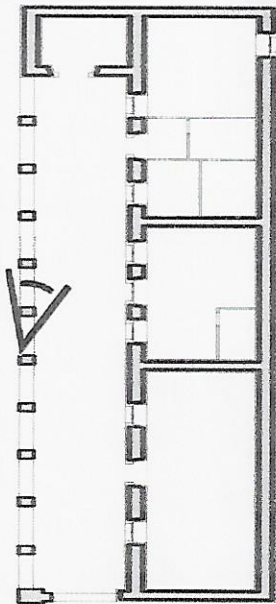
ESTUDIOS PARA CONTRIBUIR EN LA PROMOCIÓN PARA EL DESARROLLO DE ACCIONES DE CONSERVACIÓN Y PROTECCIÓN DE LOS BIENES CULTURALES DEL ESTADO DE OAXACA

DESCRIPCIÓN

FOTO #18. Vista de los pilares de sección cuadrangular; desprendimiento de aplados a causa de humedad. Septiembre 2021.



CROQUIS



PLANTA ARQUITECTÓNICA
ESC. 1:100

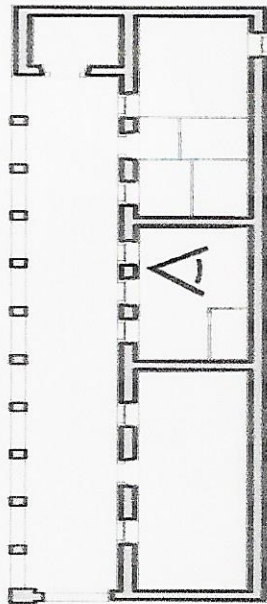
GEOREFERENCIA:
LATITUD: 17°06'09.5"N LONGITUD: 96°39'57.7"O

(SALÓN EXPRESIDENTES, ANTIGUO PALACIO MUNICIPAL, SAN ANDRES HUAYAPAM, OAXACA)

DESCRIPCIÓN

FOTO #19. Vista interior; en paramento interior se observan grietas y manchas de humedad. Septiembre 2021.

CROQUIS



PLANTA ARQUITECTÓNICA
Escala: 1:100



GEOREFERENCIA:

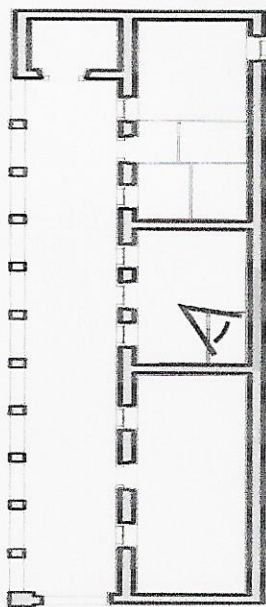
LATITUD: 17°06'09.5"N LONGITUD: 96°39'57.7"O

(SALÓN EXPRESIDENTES, ANTIGUO PALACIO MUNICIPAL, SAN ANDRES HUAYAPAM, OAXACA)

DESCRIPCIÓN

FOTO #20. Vista interior del área de descanso, presencia de grietas en la arista de los paramentos interiores. Septiembre 2021.

CROQUIS



PLANTA ARQUITECTÓNICA
ECL 1100



GEOREFERENCIA:
LATITUD: 17°06'09.5"N LONGITUD: 96°39'57.7"O

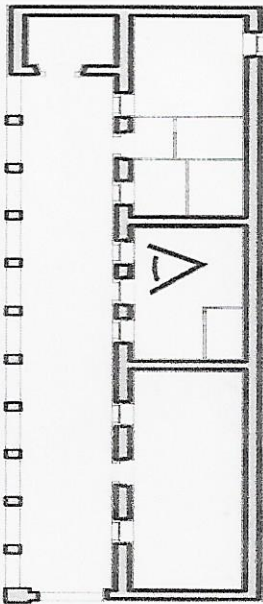
(SALÓN EXPRESIDENTES, ANTIGUO PALACIO MUNICIPAL, SAN ANDRES HUAYAPAM, OAXACA)

DESCRIPCIÓN

FOTO #21. Vista interior de la oficina 1, existencia de grietas debido a sismos en la parte superior del paramento interior donde se encuentra la puerta. Septiembre 2021.



CROQUIS



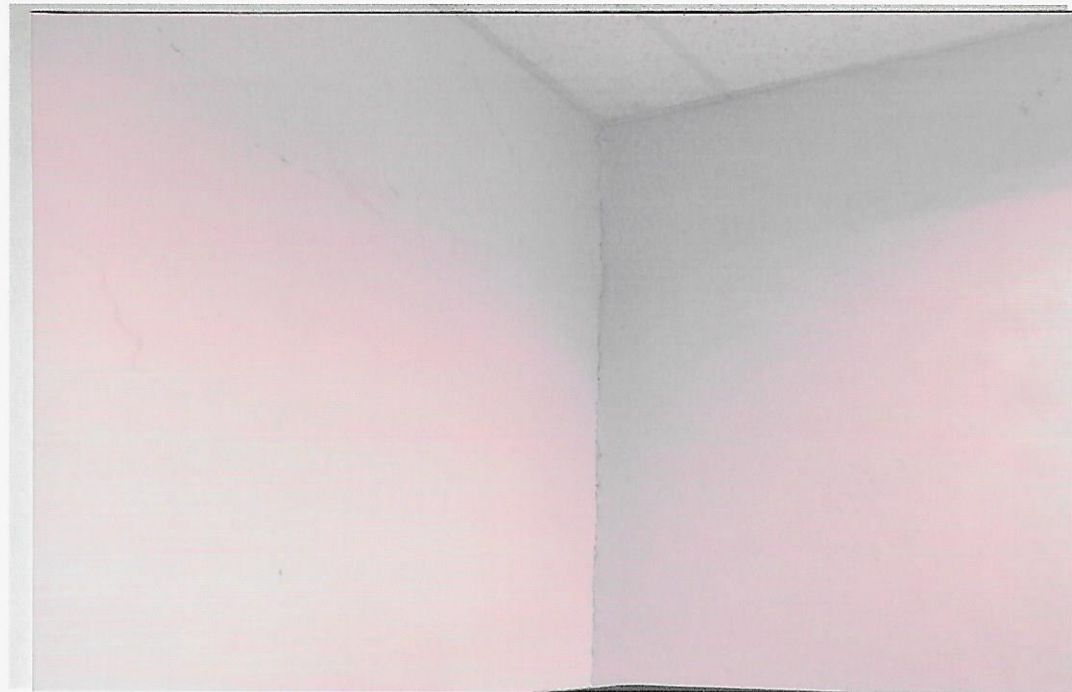
PLANTA ARQUITECTÓNICA
Escala: 1:100

GEOREFERENCIA:
LATITUD: 17°06'09.5"N LONGITUD: 96°39'57.7"O

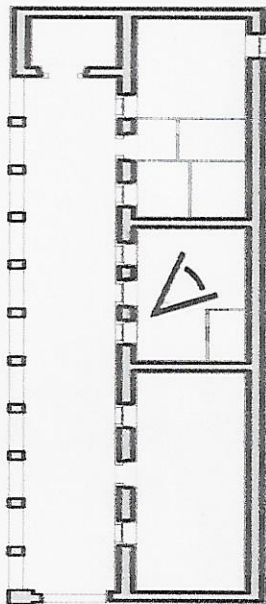
(SALÓN EXPRESIDENTES, ANTIGUO PALACIO MUNICIPAL, SAN ANDRES HUAYAPAM, OAXACA)

DESCRIPCIÓN

FOTO #22. Vista interior de la oficina 1, presencia de grietas en paramentos interiores del muro Norte a causa de sismos. Septiembre 2021.



CROQUIS



PLANTA ARQUITECTÓNICA
Escala 1:100

GEOREFERENCIA:

LATITUD: 17°06'09.5"N LONGITUD: 96°39'57.7"O

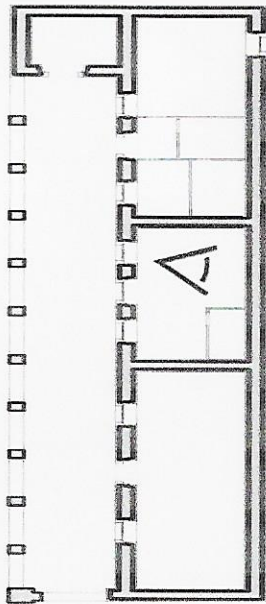
(SALÓN EXPRESIDENTES, ANTIGUO PALACIO MUNICIPAL, SAN ANDRES HUAYAPAM, OAXACA)

DESCRIPCIÓN

FOTO #23. Vista interior de la oficina 1, existencia de grietas en paramento interior de muro a causa de sismos. Septiembre 2021.



CROQUIS



PLANTA ARQUITECTÓNICA
ESC. 1:100

GEOREFERENCIA:

LATITUD: 17°06'09.5"N LONGITUD: 96°39'57.7"O

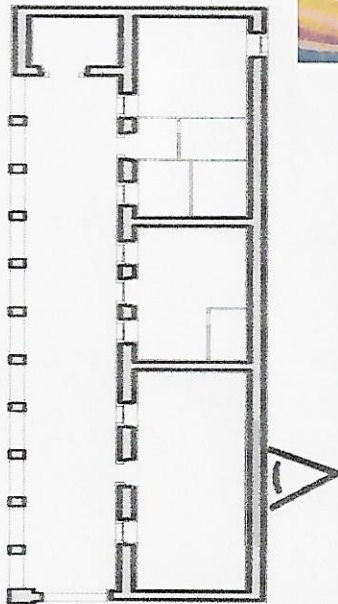
(SALÓN EXPRESIDENTES, ANTIGUO PALACIO MUNICIPAL, SAN ANDRES HUAYAPAM, OAXACA)

DESCRIPCIÓN

FOTO #24. Vista exterior del paramento orientación Norte; grietas en la parte superior a causa de sismo así como también presencia de humedad que en conjunto causado desprendimiento de aplastados. Septiembre 2021. Septiembre 2021.



CROQUIS



PLANTA ARQUITECTÓNICA
ESC 1:100

GEOREFERENCIA:
LATITUD: 17°06'09.5"N LONGITUD:
96°39'57.7"O

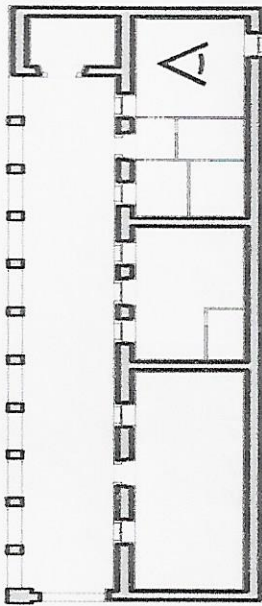
(SALÓN EXPRESIDENTES, ANTIGUO PALACIO MUNICIPAL, SAN ANDRES HUAYAPAM, OAXACA)

DESCRIPCIÓN

FOTO #25. Vista interior de la oficina 2; presencia de grietas en el antepecho de la ventana. Septiembre 2021.



CROQUIS



PLANTA ARQUITECTÓNICA
Escala 1:100

GEOREFERENCIA:

LATITUD: 17°06'09.5"N LONGITUD: 96°39'57.7"O

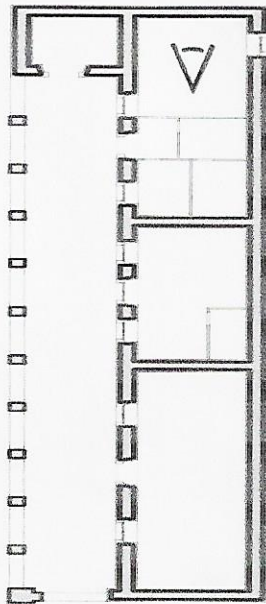
(SALÓN EXPRESIDENTES, ANTIGUO PALACIO MUNICIPAL, SAN ANDRES HUAYAPAM, OAXACA)

DESCRIPCIÓN

FOTO #26. Vista interior de la oficina 2; existencia de grietas en paramento interior, muro de 83cm de espesor promedio de adobe, aplanado de mortero, acabado fino y pintura vinílica. Septiembre 2021.



CROQUIS



PLANTA ARQUITECTÓNICA
Escala 1:100

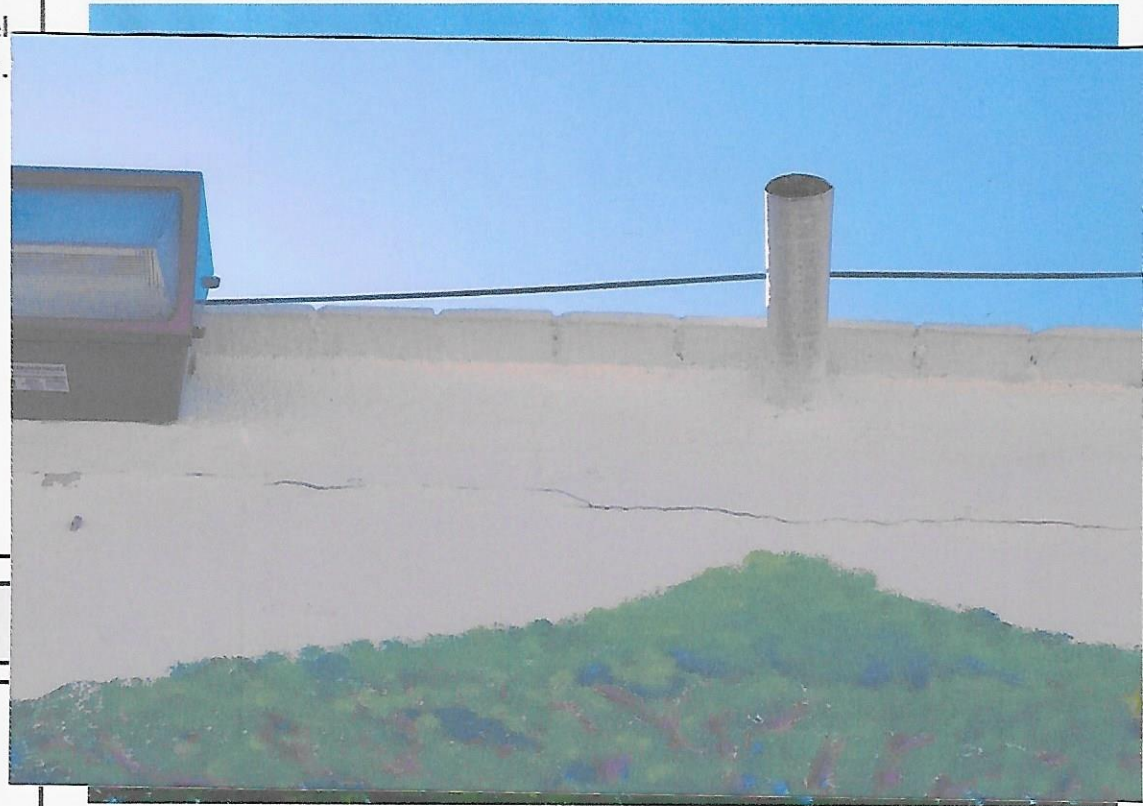
GEOREFERENCIA:

LATITUD: 17°06'09.5"N LONGITUD: 96°39'57.7"O

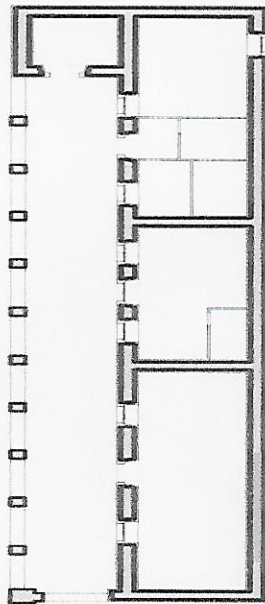
(SALÓN EXPRESIDENTES, ANTIGUO PALACIO MUNICIPAL, SAN ANDRES HUAYAPAM, OAXACA)

DESCRIPCIÓN

FOTO #27. Vista exterior del paramento orientación norte; presencia de grieta en sentido horizontal del muro a causa de sismos. Septiembre 2021.



CROQUIS



PLANTA ARQUITECTÓNICA
Escala 1:100

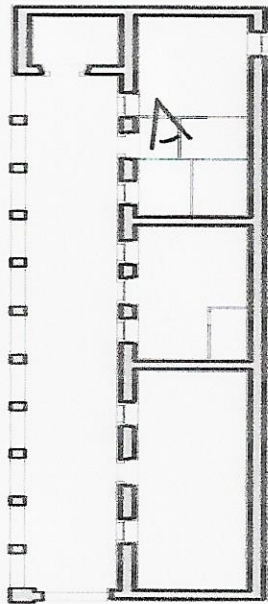
GEOREFERENCIA:
LATITUD: 17°06'09.5"N LONGITUD: 96°39'57.7"O

(SALÓN EXPRESIDENTES, ANTIGUO PALACIO MUNICIPAL, SAN ANDRES HUAYAPAM, OAXACA)

DESCRIPCIÓN

FOTO #28. Vista interior de la oficina 1; desprendimiento de aplanados a causa de grietas en lecho inferior de losa. Septiembre 2021.

CROQUIS



PLANTA ARQUITECTÓNICA
ESC. 1:100



GEOREFERENCIA:

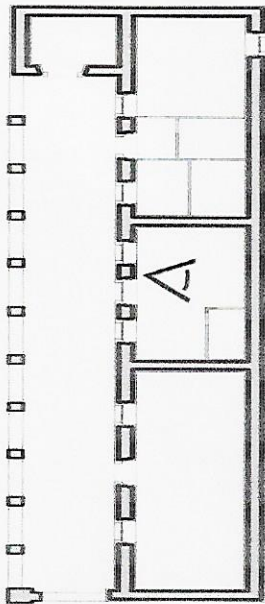
LATITUD: 17°06'09.5"N LONGITUD: 96°39'57.7"O

(SALÓN EXPRESIDENTES, ANTIGUO PALACIO MUNICIPAL, SAN ANDRÉS HUAYAPAM, OAXACA)

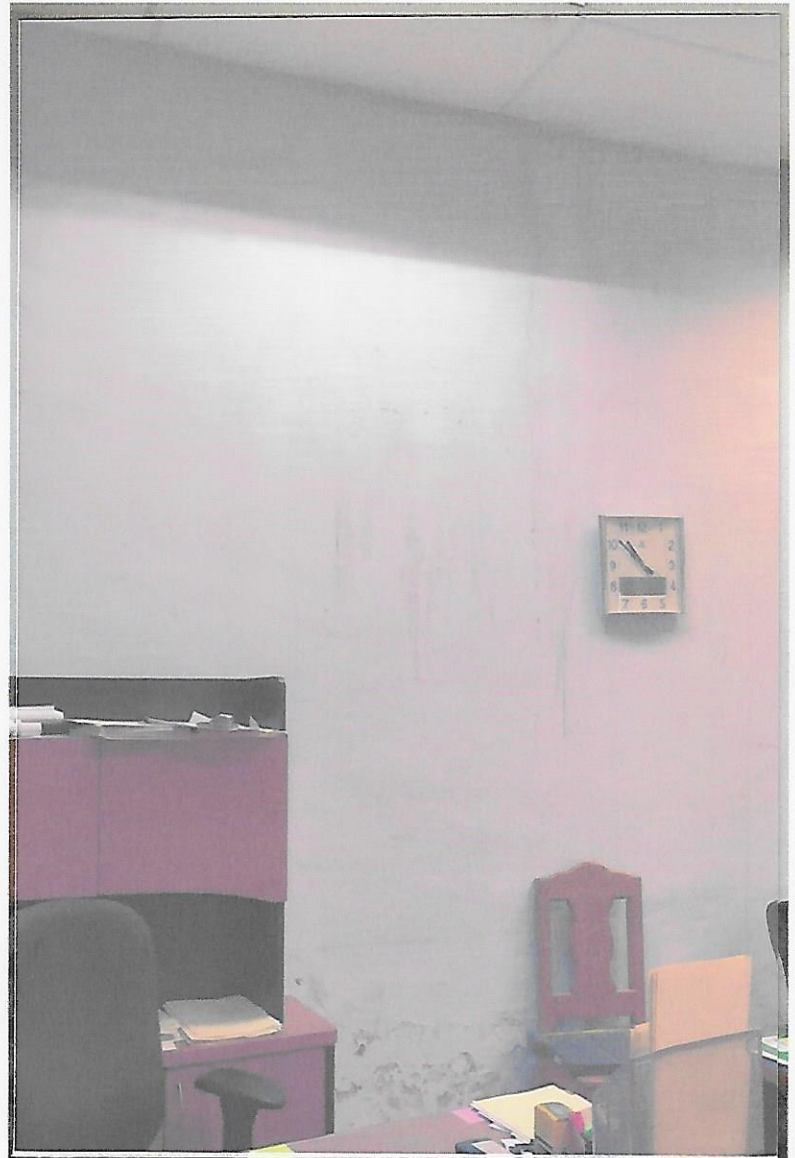
DESCRIPCIÓN

FOTO #29. Vista interior de la oficina 1, existencia de grietas en paramento interior, así como también desprendimiento causado por las mismas y presencia de humedad. Septiembre 2021.

CROQUIS



PLANTA ARQUITECTÓNICA
Escala 1:100



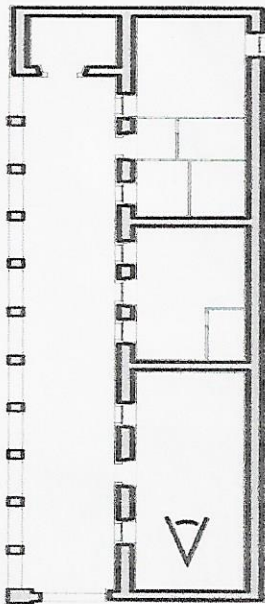
GEOREFERENCIA:
LATITUD: 17°06'09.5"N LONGITUD: 96°39'57.7"O

(SALÓN EXPRESIDENTES, ANTIGUO PALACIO MUNICIPAL, SAN ANDRÉS HUAYAPAM, OAXACA)

DESCRIPCIÓN

FOTO #30. Vista de la cubierta; presencia de colonias de crecimiento biológico (líquenes) en la trabe. Septiembre 2021.

CROQUIS



PLANTA ARQUITECTÓNICA
Escala 1:100



GEOREFERENCIA:

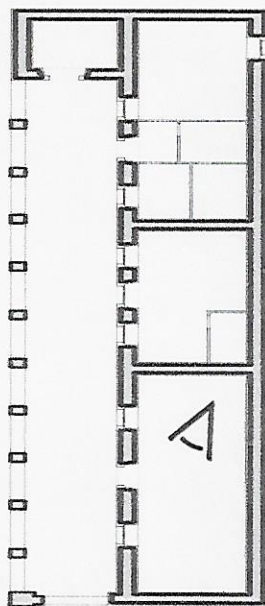
LATITUD: 17°06'09.5"N LONGITUD: 96°39'57.7"O

(SALÓN EXPRESIDENTES, ANTIGUO PALACIO MUNICIPAL, SAN ANDRES HUAYAPAM, OAXACA)

DESCRIPCIÓN

FOTO #31. Vista de la cubierta; daños en losa debido a humedad, debido a ello se debe la creación de manchas negras. Septiembre 2021.

CROQUIS



PLANTA ARQUITECTÓNICA
Escala 1:100



GEOREFERENCIA:

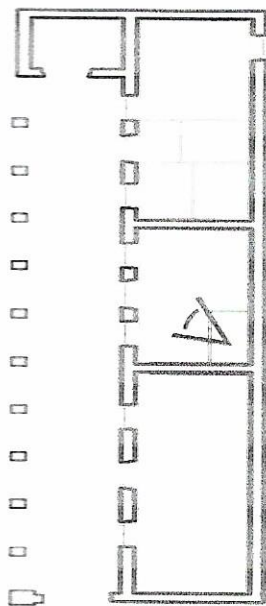
LATITUD: 17°06'09.5"N LONGITUD: 96°39'57.7"O

(SALÓN EXPRESIDENTES, ANTIGUO PALACIO MUNICIPAL, SAN ANDRÉS HUAYAPAM, OAXACA)

DESCRIPCIÓN

FOTO #32. Vista de la cubierta; presencia de flora nociva por exceso de humedad. Septiembre 2021.

CROQUIS



PLANTA ARQUITECTÓNICA
Escala 1:100



GEOREFERENCIA:

LATITUD: 17°06'09.5"N LONGITUD: 96°39'57.7"O

(SALÓN EXPRESIDENTES, ANTIGUO PALACIO MUNICIPAL, SAN ANDRES HUAYAPAM, OAXACA)