

1. Vista sobre el exterior del templo, con una parte de la nave, de la sacristía, mostrando el detalle de la decoración del exterior y la estructura de la fachada principal.



2. Vista de la fachada principal del templo, mostrando la estructura de la nave y la sacristía, con una parte de la nave principal y la sacristía.



3. Vista de la fachada principal del templo, mostrando la estructura de la nave y la sacristía, con una parte de la nave principal y la sacristía.



4. Vista de la fachada principal del templo, mostrando la estructura de la nave y la sacristía, con una parte de la nave principal y la sacristía.



5. Vista de la fachada principal del templo, mostrando la estructura de la nave y la sacristía, con una parte de la nave principal y la sacristía.



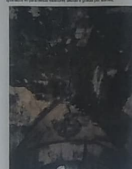
6. Vista de la fachada principal del templo, mostrando la estructura de la nave y la sacristía, con una parte de la nave principal y la sacristía.



7. Vista de la fachada principal del templo, mostrando la estructura de la nave y la sacristía, con una parte de la nave principal y la sacristía.



8. Vista de la fachada principal del templo, mostrando la estructura de la nave y la sacristía, con una parte de la nave principal y la sacristía.



9. Vista de la fachada principal del templo, mostrando la estructura de la nave y la sacristía, con una parte de la nave principal y la sacristía.



10. Vista de la fachada principal del templo, mostrando la estructura de la nave y la sacristía, con una parte de la nave principal y la sacristía.



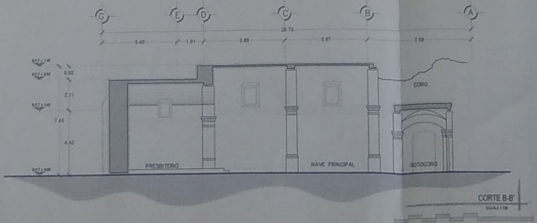
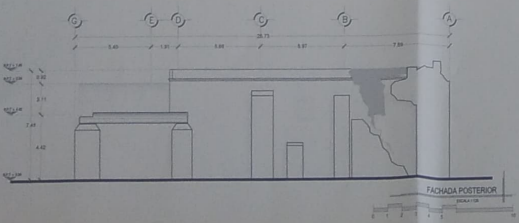
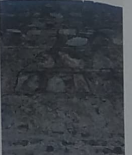
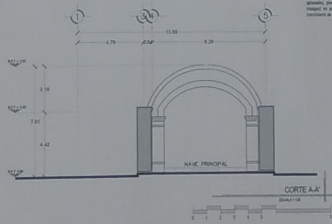
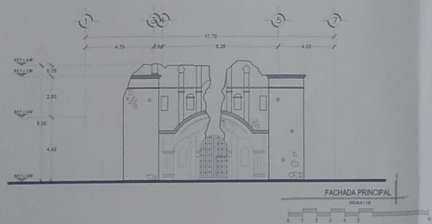
11. Vista de la fachada principal del templo, mostrando la estructura de la nave y la sacristía, con una parte de la nave principal y la sacristía.



12. Vista de la fachada principal del templo, mostrando la estructura de la nave y la sacristía, con una parte de la nave principal y la sacristía.



13. Vista de la fachada principal del templo, mostrando la estructura de la nave y la sacristía, con una parte de la nave principal y la sacristía.



NORTE

INSTITUTO DEL PATRIMONIO CULTURAL DEL ESTADO DE OAXACA

CROQUIS DE LOCALIZACIÓN

CROQUIS DE MICROLocalización

**NOTAS GENERALES**

PROYECTO: FUNDACIÓN PARA CONTRIBUIR EN LA PROMOCIÓN PARA EL DESARROLLO DE ACCIONES DE CONSERVACIÓN Y PROTECCIÓN DE LOS BIENES CULTURALES DEL ESTADO DE OAXACA.

OBRA: TEMPLO ANTIGUO DE SANTO DOMINGO (OZULTEPEC, SANTO DOMINGO (OZULTEPEC), MARIZTALÁN, OAX.

PLANO: ESTADO ACTUAL. CLASE: EDO/01  
PLANTA FACHADA Y CORTE ARQUITECTÓNICOS

OCTUBRE/2021. 01/01

DIRECCIÓN OFICIAL: CALLE PORFIRIO DÍAZ S/N, SANTO DOMINGO (OZULTEPEC), OAX.

MITRO ALEJANDRO I. MURAT HINOJOSA  
COORDINADOR GENERAL DEL ESTADO DE OAXACA

MITRO AMANDO BOHORQUEZ RODRIGUEZ  
DIRECTOR GENERAL DEL INSTITUTO DEL PATRIMONIO CULTURAL

ARO FROYLAN CRUZ GUTIERREZ  
JEFE DE DEPARTAMENTO DE INVESTIGACIÓN, PROMOCIÓN Y EDUCACIÓN

**INSTITUTO DEL PATRIMONIO CULTURAL DEL ESTADO DE OAXACA**

\*Este programa es público, ajeno a cualquier partido político. Queda prohibido el uso para fines distintos a los establecidos en el programa.