

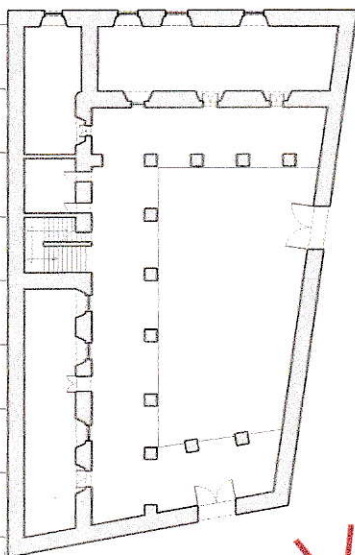
DESCRIPCIÓN

FOTO #1. Vista exterior de la esquina de la casa de la cultura, ubicado en San Andrés Zautla, Etlá; el inmueble cuenta con dos accesos, sus paramentos exteriores son a base de recubrimiento de mortero de cal-arena, con acabado rino y terminado final en pintura.

En la parte superior del muro se encuentra una enefa constituida de ladrillo rojo recocido.



CROQUIS



PLANTA
ARQUITECTONICA BAJA

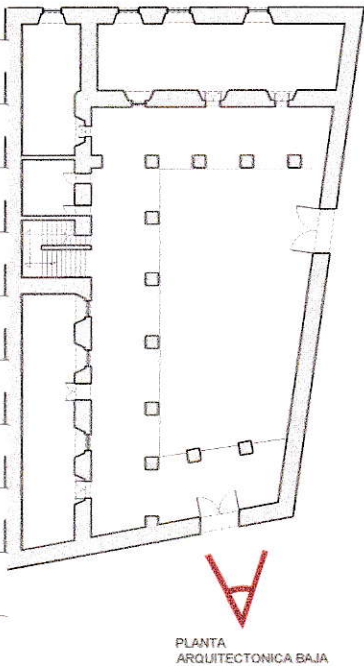
GEORREFERENCIA:
LONGITUD: 17°01'13.83"N LONGITUD: 97°39'42.26"O

(BIBLIOTECA Y CASA DE LA CULTURA JOSÉ VASCONCELOS, SAN ANDRES ZAUTLA, OAXACA)

DESCRIPCIÓN

FOTO #2. Vista del acceso principal, el cual está enmarcado en cantera amarilla rectificada, recubriendo las jambas y el arco de medio punto del acceso, se observa desprendimiento de piezas de cantera, y en los paramentos laterales se manifiestan fisuras del aplanado y partes sueltas del recubrimiento, en las cuales se genera humedad y desprendimiento de pintura.

CROQUIS



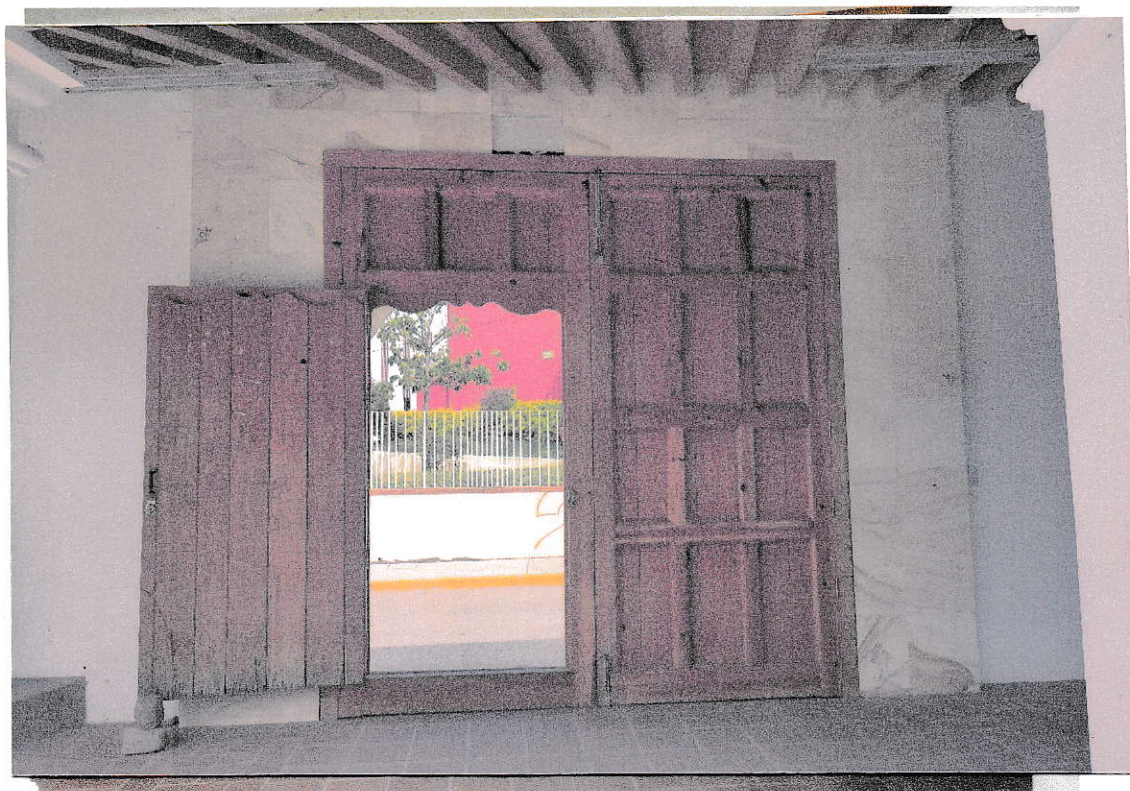
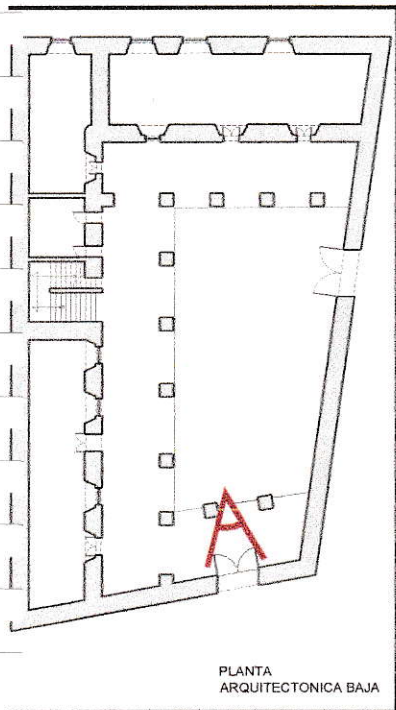
GEORREFERENCIA:
LONGITUD: 17°01'13.83"N LONGITUD: 97°39'42.26"O

(BIBLIOTECA Y CASA DE LA CULTURA JOSÉ VASCONCELOS, SAN ANDRÉS ZAUTLA, OAXACA)

DESCRIPCIÓN

FOTO #3. Al interior del acceso principal se observa la puerta de acceso, a base de madera la cual presenta daños por desgaste de uso y humedad. El enmarcado de cantera sobre el acceso, presenta piezas sueltas. Sobre este muro del acceso están empotradas las vigas de madera que sostienen el entablado de la cubierta de teja de barro.

CROQUIS



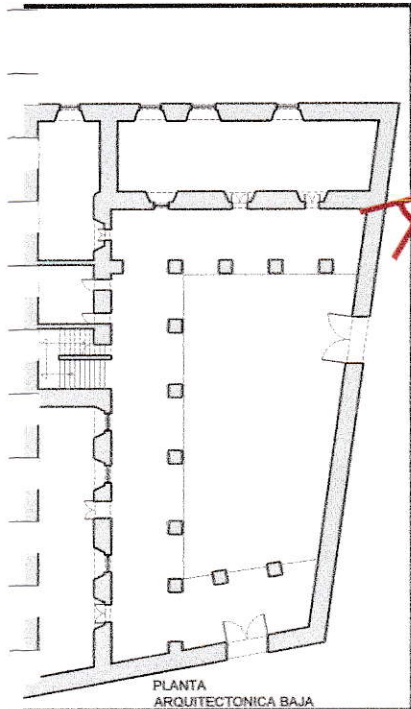
GEORREFERENCIA:
LONGITUD: 17°01'13.83"N LONGITUD: 97°39'42.26"O

(BIBLIOTECA Y CASA DE LA CULTURA JOSÉ VASCONCELOS, SAN ANDRÉS ZAUTLA, OAXACA)

DESCRIPCIÓN

FOTO #4. Vista de la fachada lateral al acceso principal; el muro base está integrado de ladrillo rojo cocido, asentado yunteado con mortero de cal-arena, con recubrimiento base y fino de cal-arena y cal-arena cernida. En la parte superior del muro se observa una grieta con trayectoria horizontal y en partes inferior fisuras en las cuales presenta humedad por capilaridad.

CROQUIS



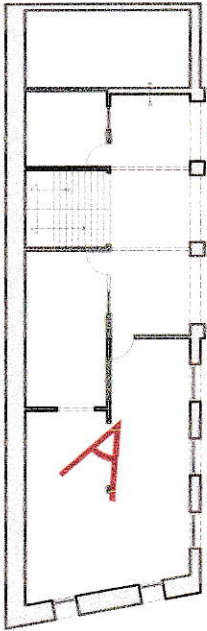
GEORREFERENCIA:
LONGITUD: 17°01'13.83"N LONGITUD: 97°39'42.26"O

(BIBLIOTECA Y CASA DE LA CULTURA JOSÉ VASCONCELOS, SAN ANDRÉS ZAUTLA, OAXACA)

DESCRIPCIÓN

FOTO #5. Vista al interior del inmueble en el área de consulta, se observa el desprendimiento de plafón / moldura de yeso en el techo bajo de la losa, producto de la vibración del sismo. El área de consulta está integrada por una columna y través de sistema constructivo contemporáneos a base de concreto armado.

CROQUIS



PLANTA
ARQUITECTÓNICA ALTA



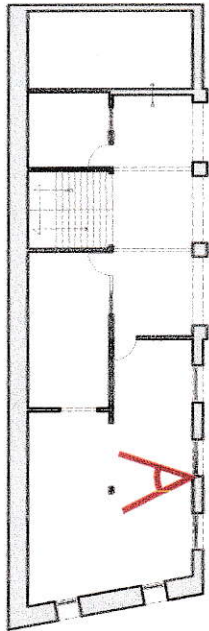
GEORREFERENCIA:
LONGITUD: 17°01'13.83"N LONGITUD: 97°39'42.26"O

(BIBLIOTECA Y CASA DE LA CULTURA JOSÉ VASCONCELOS, SAN ANDRÉS ZAUTLA, OAXACA)

DESCRIPCIÓN

FOTO #6. Vista del desprendimiento y grietas del plafón de yeso, en lecho bajo de la losa en el área de consulta. Colíndate al muro base de ladrillo rojo recocido, asentado y unteado con mortero de cal-arena, y recubierto de acabado base y fino con mortero de cal-arena y cal-arena cernida, se aprecia la trayectoria de grietas que bajan sobre el muro a la parte baja.

CROQUIS



PLANTA
ARQUITECTONICA ALTA



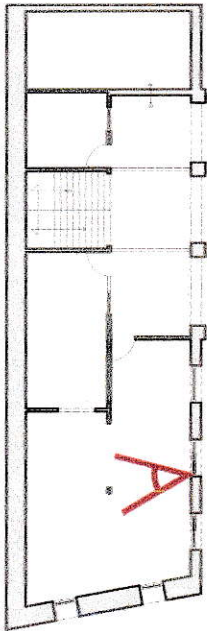
GEORREFERENCIA:
LONGITUD: 17°01'13.83"N LONGITUD: 97°39'42.26"O

(BIBLIOTECA Y CASA DE LA CULTURA JOSÉ VASCONCELOS, SAN ANDRÉS ZAUTLA, OAXACA)

DESCRIPCIÓN

FOTO #7. Vista a detalle de la losa en área de consulta, en el cual se observan fisuras de la losa ocasionando desprendimiento del plafón y molduras.

CROQUIS



PLANTA
ARQUITECTONICA ALTA



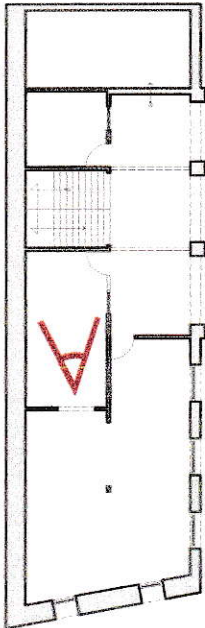
GEORREFERENCIA:
LONGITUD: 17°01'13.83"N LONGITUD: 97°39'42.26"O

(BIBLIOTECA Y CASA DE LA CULTURA JOSÉ VASCONCELOS, SAN ANDRÉS ZAUTLA, OAXACA)

DESCRIPCIÓN

FOTO #8. Colindante al área de consulta se encuentra el cuarto destinado a bodega, en el cual se observa el desprendimiento considerable del plafón en el techo bajo de losa. La losa está constituida de concreto armado y recubierto por mortero de yeso.

CROQUIS



PLANTA
ARQUITECTÓNICA ALTA



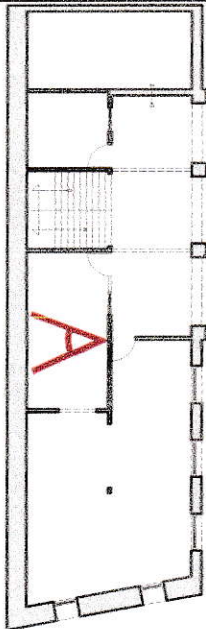
GEORREFERENCIA:
LONGITUD: 17°01'13.83"N LONGITUD: 97°39'42.26"O

(BIBLIOTECA Y CASA DE LA CULTURA JOSÉ VASCONCELOS, SAN ANDRÉS ZAUTLA, OAXACA)

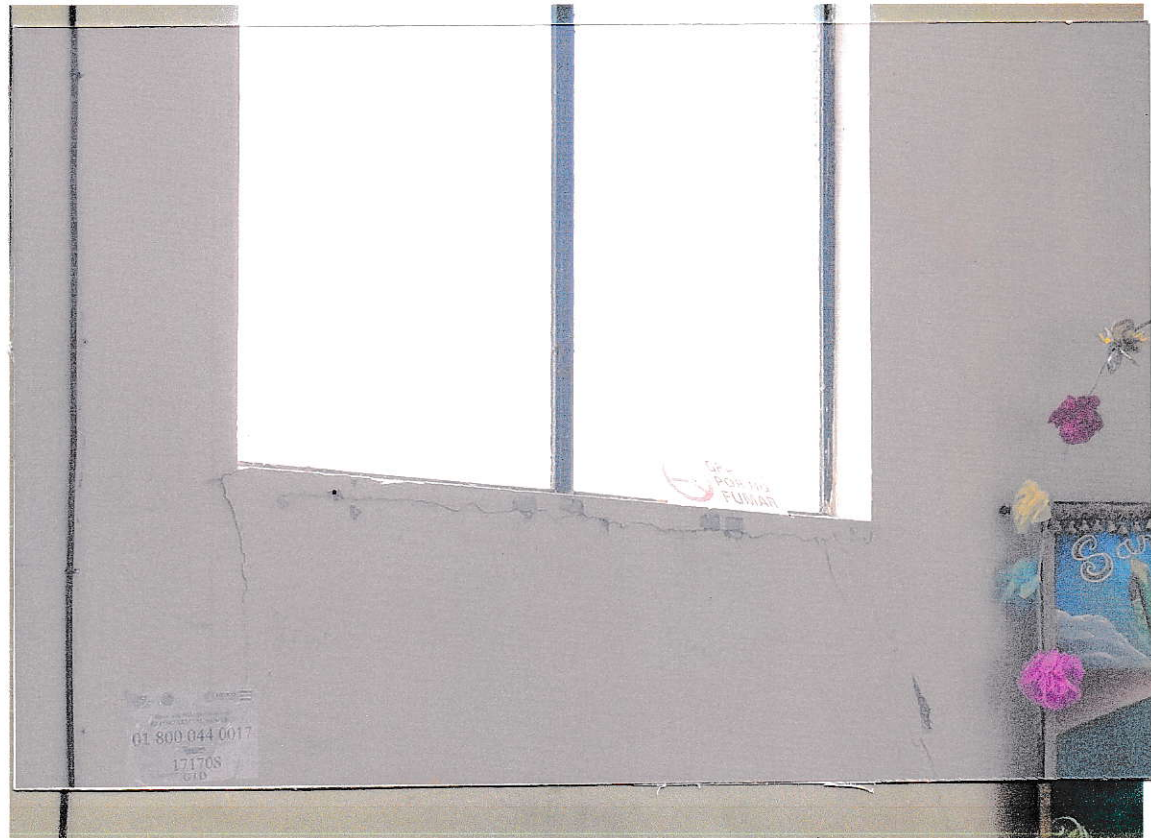
DESCRIPCIÓN

FOTO #9. El muro base de la bodega está integrado por ladrillo rojo recocido asentado y juntado con mortero de cal-arena, recubierto por aplanado base y fino de mortero de cal-arena y cal-arena fernida, finalizando con pintura, en el cual se observan grietas y fisuras en el recubrimiento con trayectoria a parte inferior del muro.

CROQUIS



PLANTA
ARQUITECTÓNICA ALTA

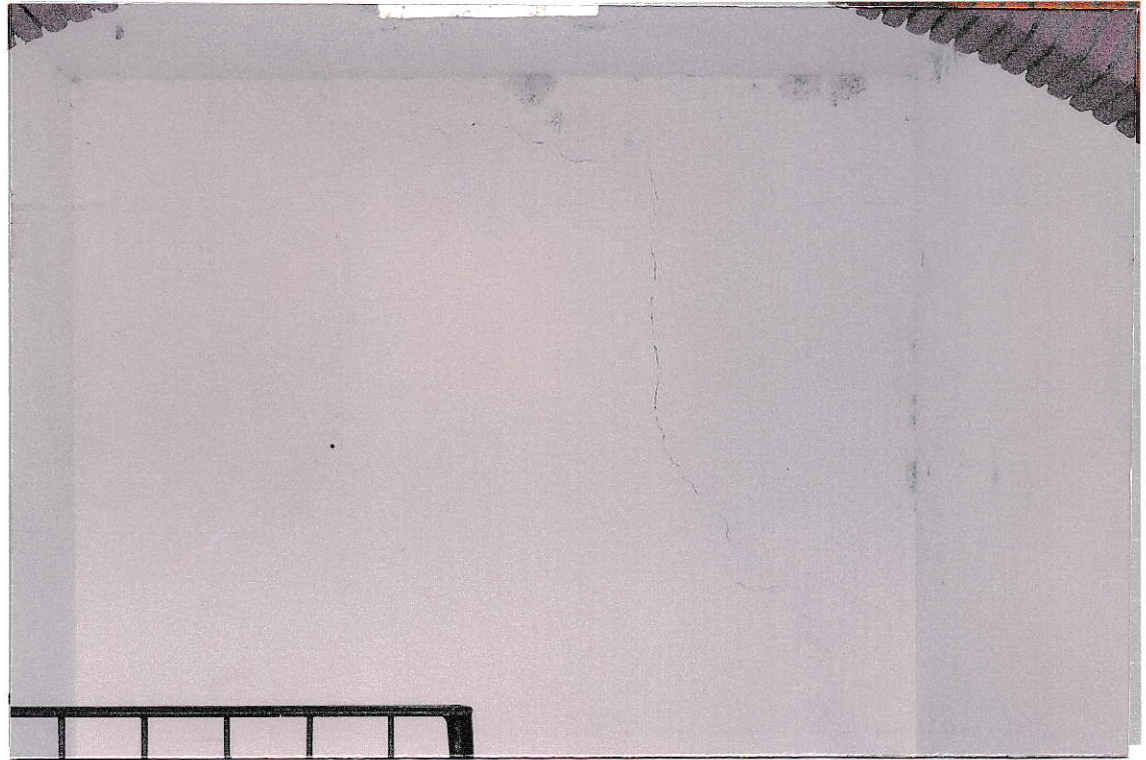


GEORREFERENCIA:
LONGITUD: 17°01'13.83"N LONGITUD: 97°39'42.26"O

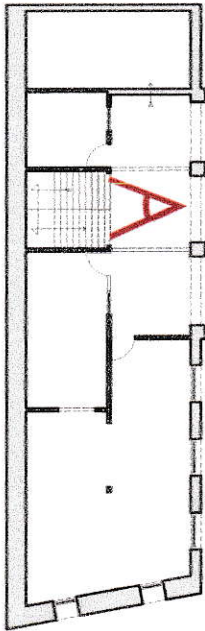
(BIBLIOTECA Y CASA DE LA CULTURA JOSÉ VASCONCELOS, SAN ANDRÉS ZAUTLA, OAXACA)

DESCRIPCIÓN

FOTO #10. El muro base del área de la escalera, está compuesto por ladrillo rojo recocido, asentado y juntado con mortero de cal-arena, con recubrimiento base y fino de cal-arena y cal-arena cernida. Sobre este se perciben grieta en el paramento con trayectoria de piso a parte superior del área de la escalera.



CROQUIS



PLANTA
ARQUITECTONICA ALTA

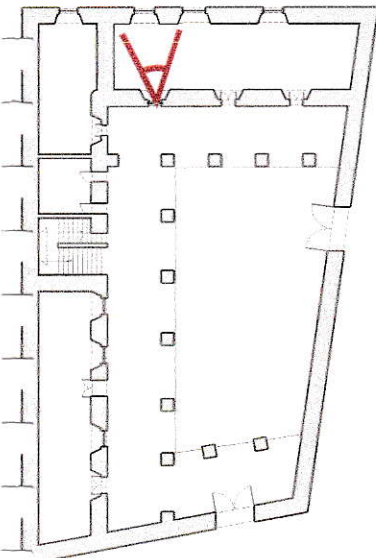
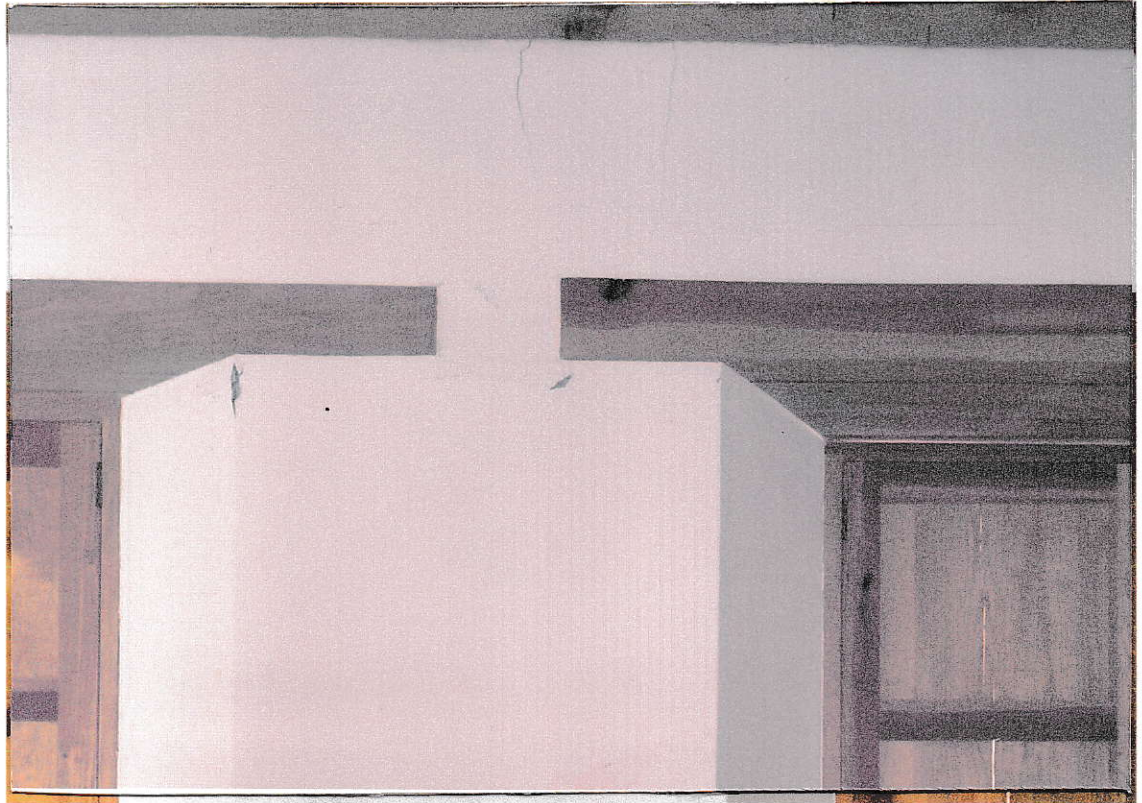
GEORREFERENCIA:
LONGITUD: 17°01'13.83"N LONGITUD: 97°39'42.26"O

(BIBLIOTECA Y CASA DE LA CULTURA JOSÉ VASCONCELOS, SAN ANDRÉS ZAUTLA, OAXACA)

DESCRIPCIÓN

FOTO #11. En muro base integrado de ladrillo rojo cocido, asentado y juntado de mortero cal-arena, y recubrimiento de planado base y fino de mortero cal-arena y cal-arena cernida. Se manifiestan grietas en parte superior con trayectoria vertical llegando a los derrames de la venta, provocando espresdimientos del aplanado.

CROQUIS



PLANTA
ARQUITECTONICA BAJA

GEORREFERENCIA:
LONGITUD: 17°01'13.83"N LONGITUD: 97°39'42.26"O

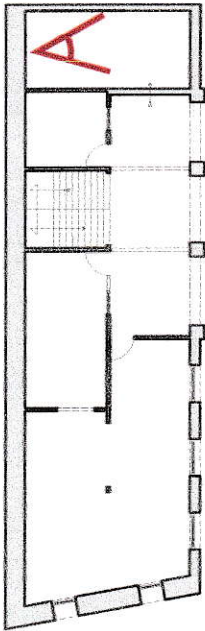
(BIBLIOTECA Y CASA DE LA CULTURA JOSÉ VASCONCELOS, SAN ANDRES ZAUTLA, OAXACA)

DESCRIPCIÓN

FOTO #12. En planta alta se encuentra un patio, el cual está delimitado por el muro perimetral con cenefas de ladrillo rojo cocido asentado y juntado con mortero de cal-arena, este muro presenta grietas en el paramento.

El piso del patio de servicio es a base de petatillo de ladrillo de barro rojo cocido, el cual presenta manchas negras por humedad.

CROQUIS



PLANTA
ARQUITECTÓNICA ALTA



GEORREFERENCIA:
LONGITUD: 17°01'13.83"N LONGITUD: 97°39'42.26"O

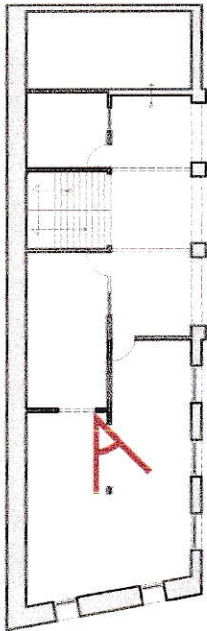
(BIBLIOTECA Y CASA DE LA CULTURA JOSÉ VASCONCELOS, SAN ANDRÉS ZAUTLA, OAXACA)

DESCRIPCIÓN

FOTO #13. Vista de la losa de azotea del área de consulta, se registra material suelto del entortado y fisuras reflejadas en el impermeabilizante, permitiendo la filtración de agua pluvial generando humedad y aparición de manchas negras.



CROQUIS



PLANTA
ARQUITECTONICA ALTA

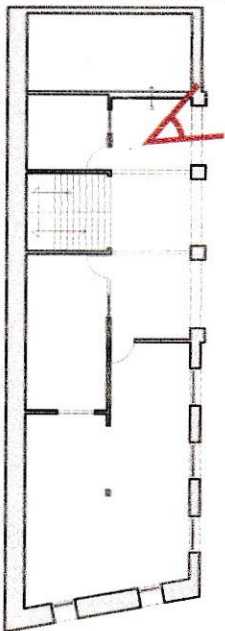
GEORREFERENCIA:
LONGITUD: 17°01'13.83"N LONGITUD: 97°39'42.26"O

(BIBLIOTECA Y CASA DE LA CULTURA JOSÉ VASCONCELOS, SAN ANDRÉS ZAUTLA, OAXACA)

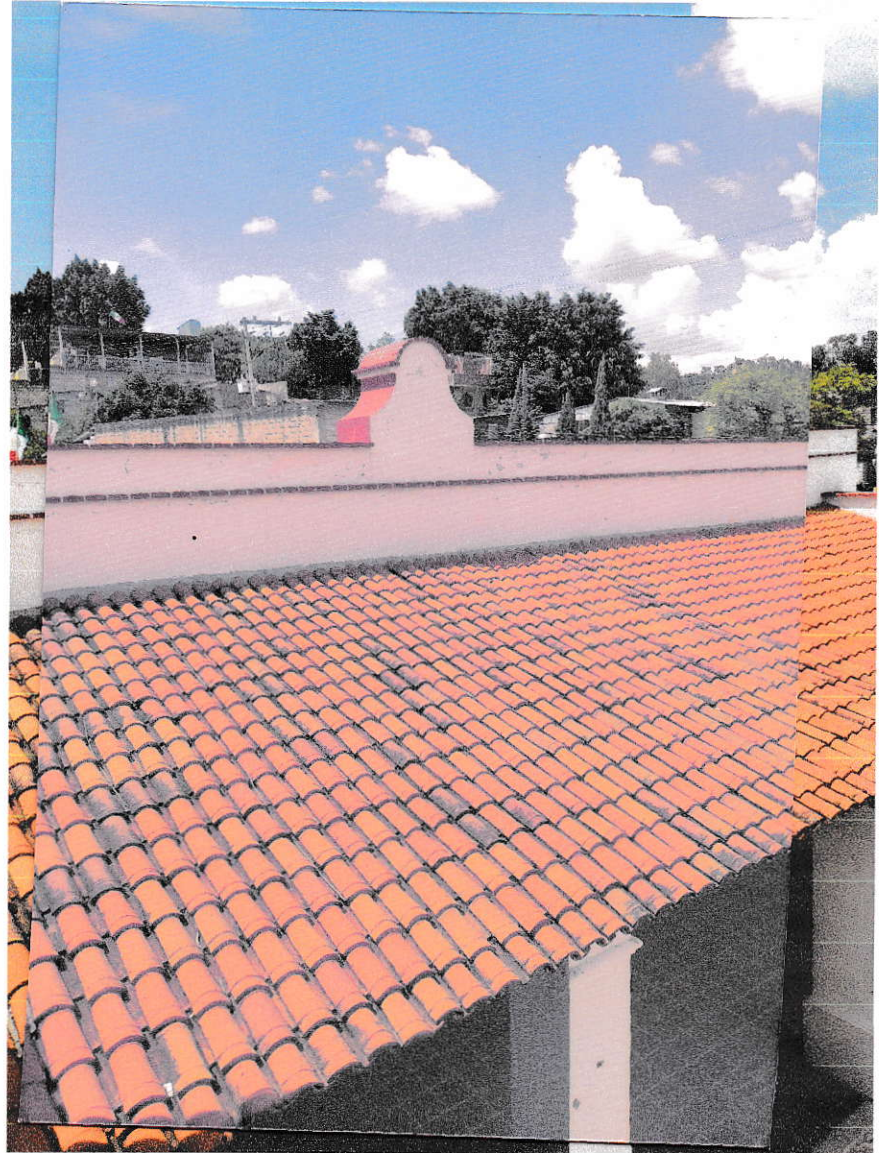
DESCRIPCIÓN

FOTO #14. Vista del remate superior del muro base perimetral y sus cenefas de ladrillo rojo asentadas y juntas con mortero de cal-arena. De este muro se empotra la cubierta del corredor en su lecho superior y en su lecho inferior descansa sobre vigas de concreto armado y pilares cuadrangulares que es parte de la cubierta del corredor de la planta baja.

CROQUIS



PLANTA
ARQUITECTÓNICA ALTA



GEORREFERENCIA:

LONGITUD: 17°01'13.83"N LONGITUD: 97°38'42.26"O

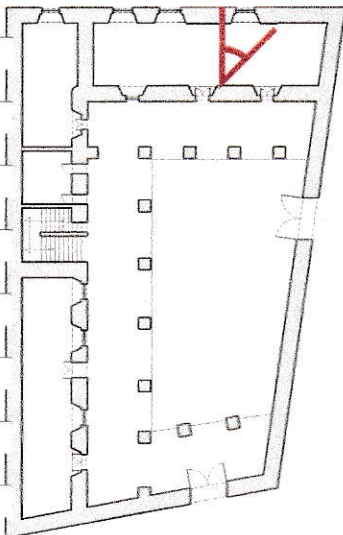
(BIBLIOTECA Y CASA DE LA CULTURA JOSÉ VASCONCELOS, SAN ANDRÉS ZAUTLA, OAXACA)

DESCRIPCIÓN

FOTO #15. Detalle del pasillo colindante al muro perimetral donde se observa desprendimientos de aplanados y grietas debajo de las vigas de madera con trayectoria vertical al derrame de las ventanas.



CROQUIS



PLANTA
ARQUITECTÓNICA BAJA

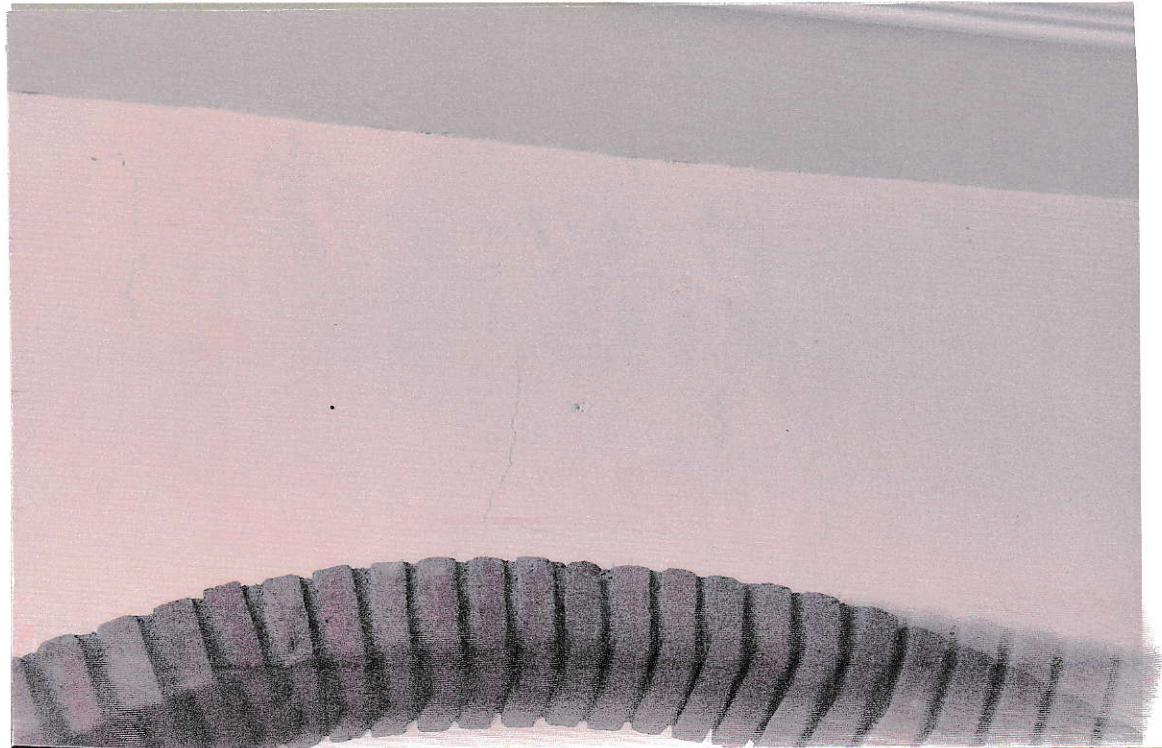
GEORREFERENCIA:

LONGITUD: 17°01'13.83"N LONGITUD: 97°30'42.26"O

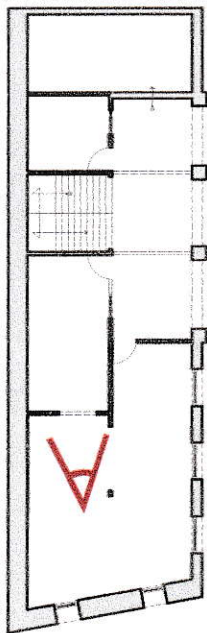
(BIBLIOTECA Y CASA DE LA CULTURA JOSÉ VASCONCELOS, SAN ANDRÉS ZAUTLA, OAXACA)

DESCRIPCIÓN

FOTO #16. Vista del acceso a la bodega colindante al área de consulta, el cual lo forma un arco de medio punto, sobre este se resplanta un muro integrado de ladrillo rojo cocido, asentado y montado con mortero de cal-arena, sus paramentos se compone el recubrimiento base y fino de mortero cal-arena y cal-arena cernida. Se observan fisuras y agrietamientos en el aplanado.



CROQUIS



PLANTA
ARQUITECTONICA ALTA

GEORREFERENCIA:

LONGITUD: 17°01'13.83"N LONGITUD: 97°29'42.26"O

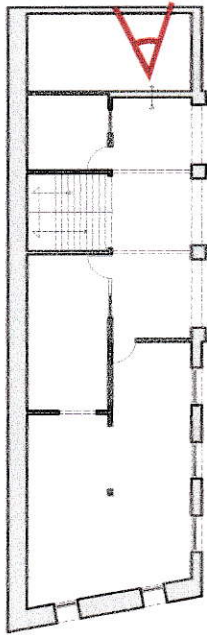
(BIBLIOTECA Y CASA DE LA CULTURA JOSÉ VASCONCELOS, SAN ANDRÉS ZAUTLA, OAXACA)

DESCRIPCIÓN

FOTO #17. Vista del patio en planta alta, en el que se observa agrietamientos en el muro perimetral con trayectoria horizontal, provocando que el aplastado pierda su adherencia al muro base.



CROQUIS



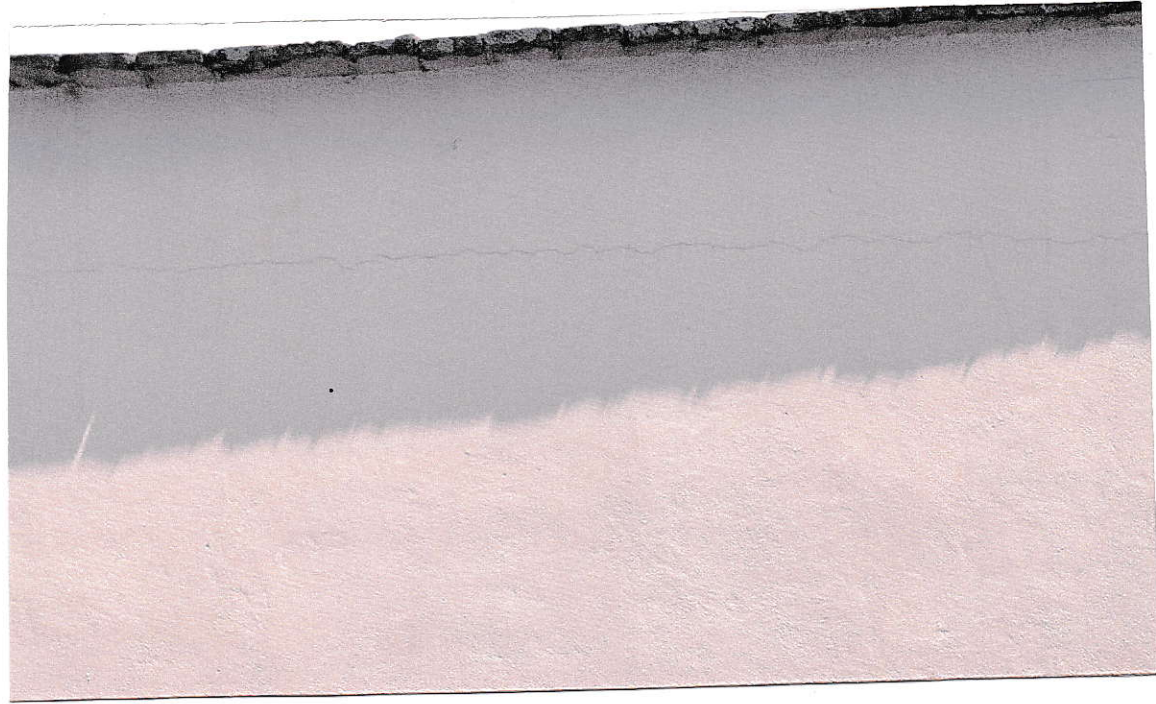
PLANTA
ARQUITECTONICA ALTA

GEORREFERENCIA:
LONGITUD: 17°01'13.83"N LONGITUD: 97°38'42.26"O

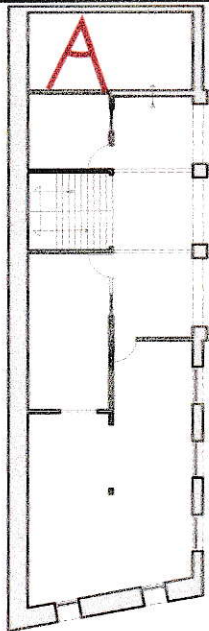
(BIBLIOTECA Y CASA DE LA CULTURA JOSÉ VASCONCELOS, SAN ANDRÉS ZAUTLA, OAXACA)

DESCRIPCIÓN

FOTO #18. Colindante al patio en muro base de recubrimiento de mortero cal-arena y acabado fino de mortero cal-arena. En la parte superior del paramento con trayectoria horizontal, también se detecta humedad en la cenefa de ladrillo rojo recocido, asentado y junteado con mortero de cal-arena.



CROQUIS



PLANTA
ARQUITECTONICA ALTA

GEORREFERENCIA:

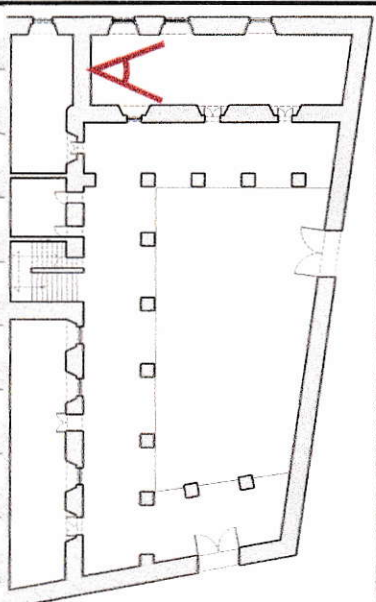
LONGITUD: 17°01'12.82"N LONGITUD: 97°20'42.26"O

(BIBLIOTECA Y CASA DE LA CULTURA JOSÉ VASCONCELOS, SAN ANDRÉS ZAUTLA, OAXACA)

DESCRIPCIÓN

FOTO #19. Vista interior en planta baja, se observa que el espacio tuvo mantenimiento por tanto los muros, piso y cubierta de vigas de madera se encuentran en buen estado.

CROQUIS



PLANTA
ARQUITECTÓNICA BAJA



GEORREFERENCIA:

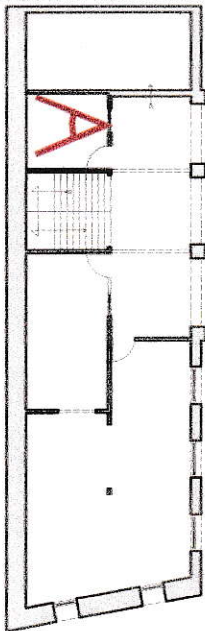
LONGITUD: 17°01'13.83"N LONGITUD: 97°38'42.26"O

(BIBLIOTECA Y CASA DE LA CULTURA JOSÉ VASCONCELOS, SAN ANDRÉS ZAUTLA, OAXACA)

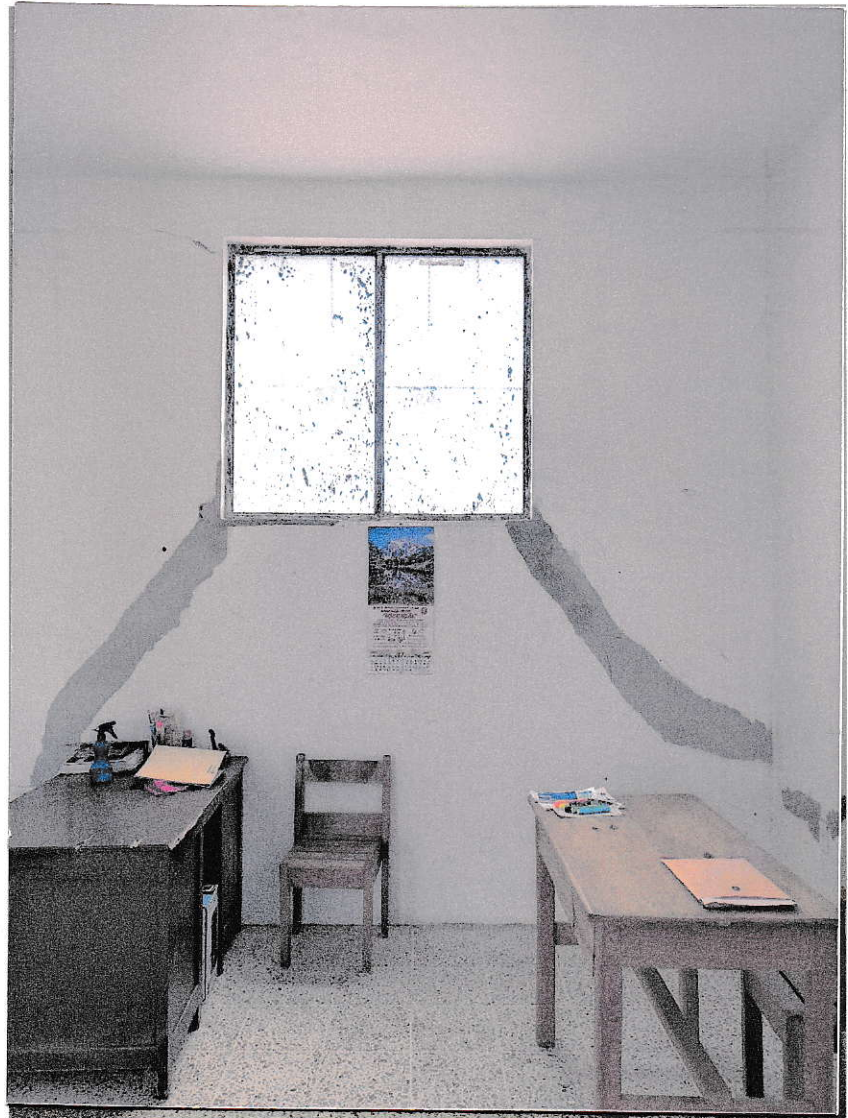
DESCRIPCIÓN

FOTO #20. Vista Interior colindante al corredor, se observa grietas que surgen de las esquinas de la ventana en ambos sentidos (superior e inferior).

CROQUIS



PLANTA
ARQUITECTONICA ALTA



GEORREFERENCIA:

LONGITUD: 17°01'13.83"N LONGITUD: 97°20'42.26"O

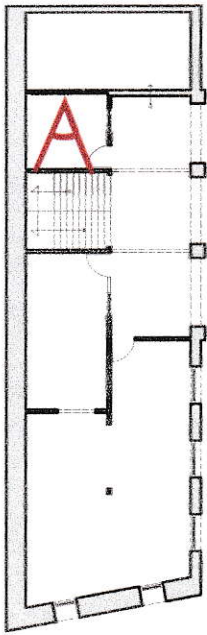
(BIBLIOTECA Y CASA DE LA CULTURA JOSÉ VASCONCELOS, SAN ANDRÉS ZAUTLA, OAXACA)

DESCRIPCIÓN

FOTO #21. Vista Interior colindante al patio en planta alta, se observan grietas y fisuras en el muro o que provoca el desprendimiento de aplanchados.



CROQUIS



PLANTA
ARQUITECTÓNICA ALTA

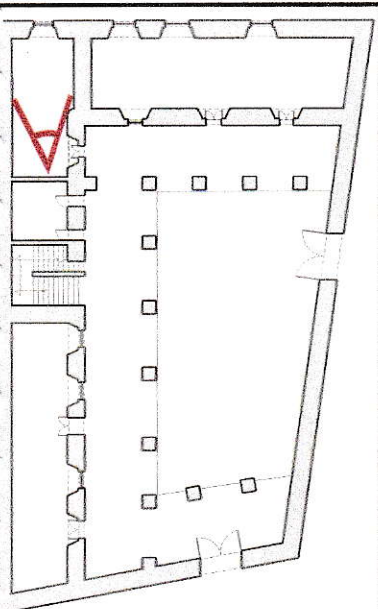
GEORREFERENCIA:
LONGITUD: 17°01'13.83"N LONGITUD: 97°39'42.26"O

(BIBLIOTECA Y CASA DE LA CULTURA JOSÉ VASCONCELOS, SAN ANDRÉS ZAUTLA, OAXACA)

DESCRIPCIÓN

FOTO #22. Vista Interior de la sala de juntas en planta baja, se observan fisuras y desprendimiento de pintura en parte inferior del muro.

CROQUIS



PLANTA
ARQUITECTÓNICA BAJA



GEORREFERENCIA:

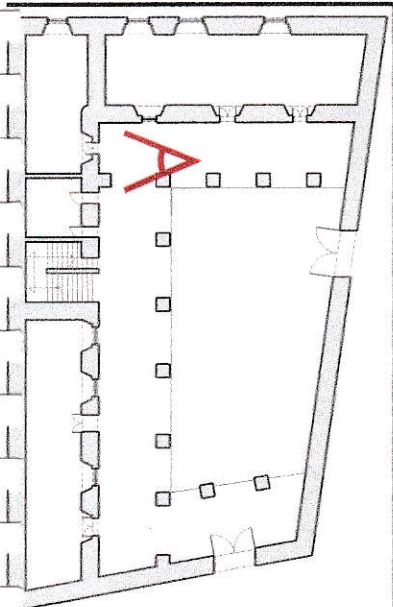
LONGITUD: 17°01'13.83"N LONGITUD: 97°39'42.26"O

(BIBLIOTECA Y CASA DE LA CULTURA JOSÉ VASCONCELOS, SAN ANDRÉS ZAUTLA, OAXACA)

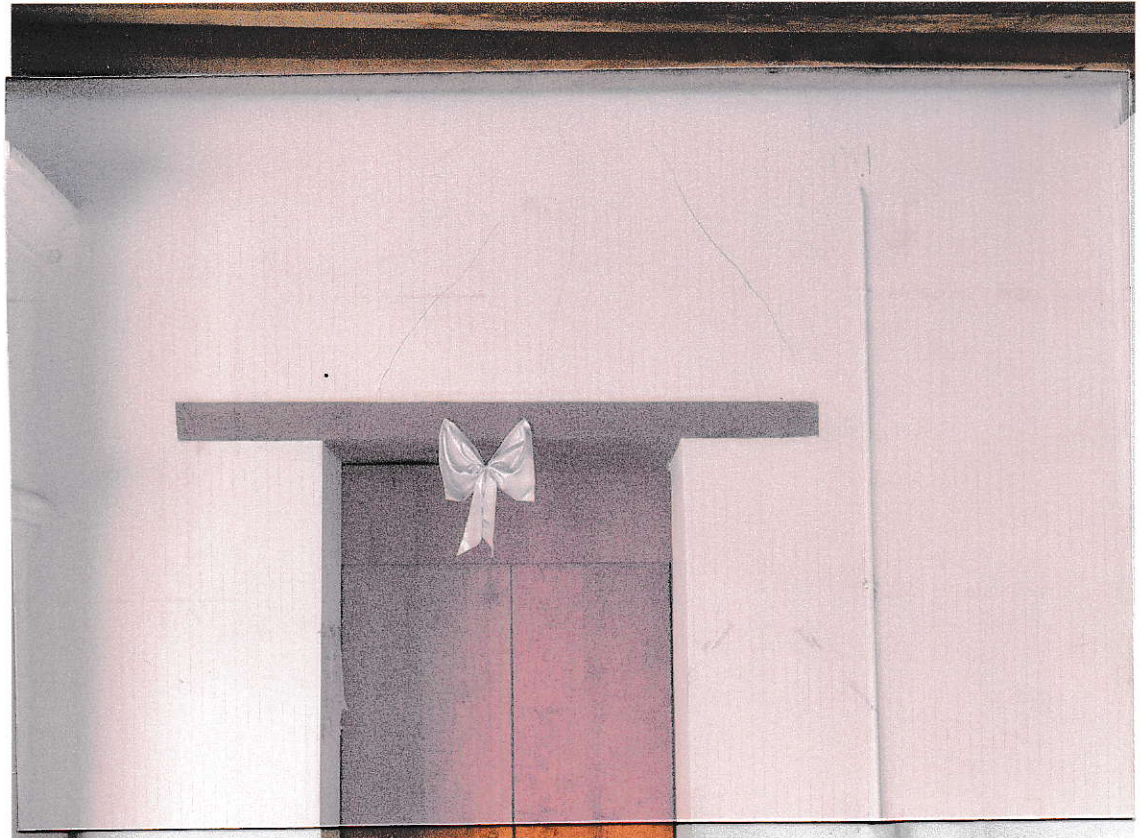
DESCRIPCIÓN

FOTO #23. Vista exterior del acceso a la sala de juntas, donde se perciben grietas en paramento exterior, en la parte superior bajando de la cubierta con trayectoria descendente llegando al dintel de madera, provocando que el planado no tenga adherencia al muro base.

CROQUIS



PLANTA
ARQUITECTÓNICA BAJA



GEORREFERENCIA:

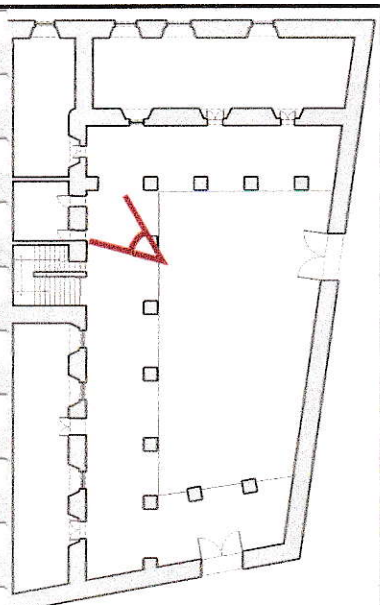
LONGITUD: 17°01'13.83"N LONGITUD: 97°38'42.26"O

(BIBLIOTECA Y CASA DE LA CULTURA JOSÉ VASCONCELOS, SAN ANDRÉS ZAUTLA, OAXACA)

DESCRIPCIÓN

OTO #24. Vista de los accesos a los sanitarios en la planta baja, en los muros se observa desprendimiento de planado a causa de humedad.

CROQUIS



PLANTA
ARQUITECTÓNICA BAJA



GEORREFERENCIA:

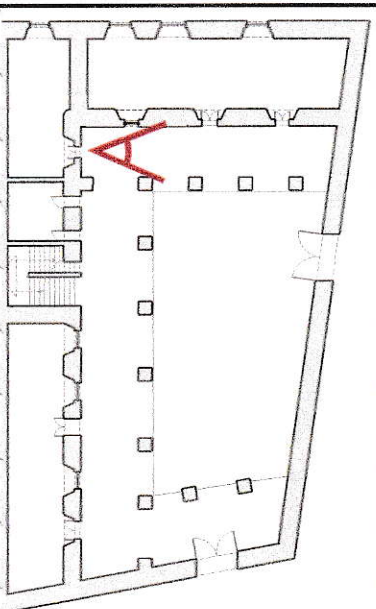
LONGITUD: 17°01'13.83"N LONGITUD: 97°20'42.26"O

(BIBLIOTECA Y CASA DE LA CULTURA JOSÉ VASCONCELOS, SAN ANDRÉS ZAUTLA, OAXACA)

DESCRIPCIÓN

FOTO #25. Vista del Corredor ubicado en planta baja, la cubierta está apoyada en su lecho alto por vigas de madera y en su lecho bajo la recibe en viga de concreto armado. En esta área se observa en muros y en columnas el desprendimiento de pintura.

CROQUIS



PLANTA
ARQUITECTÓNICA BAJA



GEORREFERENCIA:

LONGITUD: 17°01'12.82"N LONGITUD: 97°20'42.26"O

(BIBLIOTECA Y CASA DE LA CULTURA JOSÉ VASCONCELOS, SAN ANDRÉS ZAUTLA, OAXACA)

DESCRIPCIÓN

FOTO #26. Vista del patio central hacia el acceso principal, donde se observan los pilares cuadrangulares que sostienen la cubierta del acceso.

CROQUIS



GEORREFERENCIA:
LONGITUD: 17°01'13.83"N LONGITUD: 97°39'42.26"O

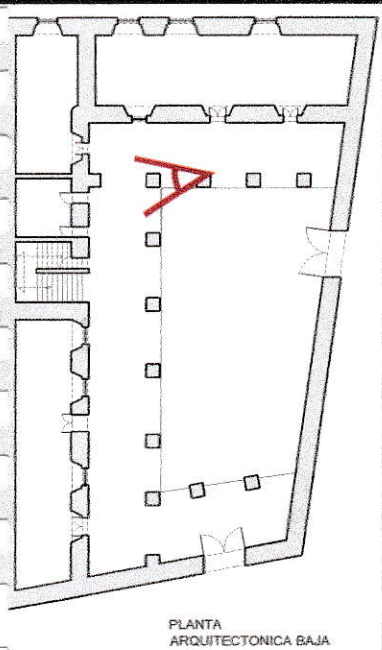
PLANTA
ARQUITECTONICA BAJA

(BIBLIOTECA Y CASA DE LA CULTURA JOSÉ VASCONCELOS, SAN ANDRÉS ZAUTLA, OAXACA)

DESCRIPCIÓN

FOTO #27. Detalle de los dos tipos de columnas existentes, se observa la diferencia en las dimensiones de los elementos que las componen, así como el cambio del acabado en los pisos.

CROQUIS



GEORREFERENCIA:

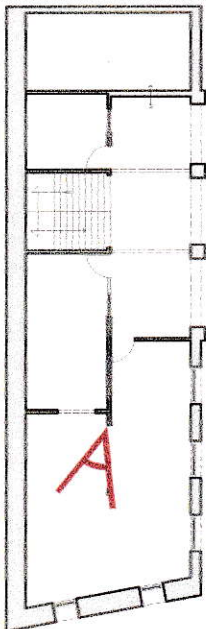
LONGITUD: 17°01'13.82"N LONGITUD: 97°30'42.26"O

(BIBLIOTECA Y CASA DE LA CULTURA JOSÉ VASCONCELOS, SAN ANDRÉS ZAUTLA, OAXACA)

DESCRIPCIÓN

FOTO #28. Detalle del Jesprendimiento del planado en el lecho bajo del techo del área de consulta general producto de la humedad.

CROQUIS



PLANTA
ARQUITECTONICA ALTA



GEORREFERENCIA:
LONGITUD: 17°01'13.83"N LONGITUD: 97°39'42.26"O

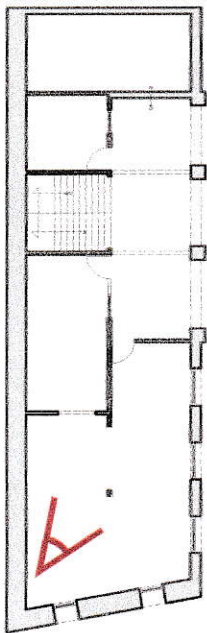
(BIBLIOTECA Y CASA DE LA CULTURA JOSÉ VASCONCELOS, SAN ANDRÉS ZAUTLA, OAXACA)

DESCRIPCIÓN

FOTO #29. Vista interior del área de Consulta General, el lecho bajo del techo presentan desprendimientos del planado y de las molduras.



CROQUIS



PLANTA
ARQUITECTONICA ALTA

GEORREFERENCIA:
LONGITUD: 17°01'13.83"N LONGITUD: 97°39'42.26"O

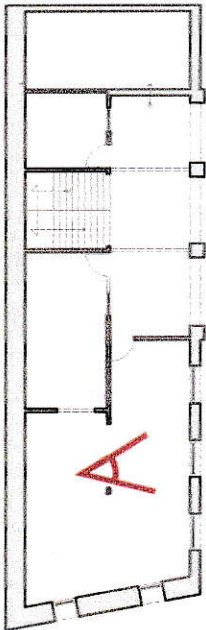
(BIBLIOTECA Y CASA DE LA CULTURA JOSÉ VASCONCELOS, SAN ANDRÉS ZAUTLA, OAXACA)

DESCRIPCIÓN

FOTO #30. Vista interior del área de consulta, en donde se observan grietas en la parte superior del paramento interior con trayectoria al arco de la ventana.



CROQUIS



PLANTA
ARQUITECTONICA ALTA

GEORREFERENCIA:
LONGITUD: 17°01'13.83"N LONGITUD: 97°39'42.26"O

(BIBLIOTECA Y CASA DE LA CULTURA JOSÉ VASCONCELOS, SAN ANDRES ZAUTLA, OAXACA)