

VIVIENDA BIENESTAR

VIVIENDA
BIENESTAR

REGIÓN: VALLES CENTRALES
MUNICIPIO: SANTA CRUZ XOXOCOTLÁN
LOCALIDAD: OJITO DE AGUA (COLONIA)

OBRA: CONSTRUCCIÓN DE CUARTO DORMITORIO, EN LA LOCALIDAD OJITO DE AGUA [COLONIA], MUNICIPIO SANTA CRUZ XOXOCOTLÁN.

No. LICITACION: EO-XX063-2025
OF. SF/SPIP/DPIP/CPCS/DPCSUSG/FISE/0754/2025
AUTORIZACION:
NUM. OBRA: FISE/0754/251444/2025

CATÁLOGO DE CONCEPTOS

Código	Concepto	Unidad	Cantidad	P. Unitario	Importe	%
A	PRELIMINARES					
A01	TRAZO Y NIVELACIÓN MANUAL, PARA ESTABLECER EJES DE REFERENCIA, BANCOS DE NIVEL, INCLUYE: MATERIALES, MANO DE OBRA, EQUIPO, HERRAMIENTA Y TODO LO NECESARIO PARA SU CORRECTA EJECUCIÓN.	M2	99.00			
	TOTAL PRELIMINARES					
B	CIMENTACIÓN					
B01	EXCAVACIÓN PARA CEPA, EN MATERIAL INVESTIGADO EN OBRA POR MEDIOS MANUALES PARA CADENA DE DESPLANTE (CD DE 15X30 CM), INCLUYE: AFINE DE TALUDES, TRASPALO Y EXTRACCIÓN A BORDE DE ZANJA, LIMPIEZA, MANO DE OBRA, EQUIPO, HERRAMIENTA Y TODO LO NECESARIO PARA SU CORRECTA EJECUCIÓN.	M3	3.60			
B02	SUMINISTRO Y COLOCACIÓN DE PLANTILLA A BASE DE POLIETILENO CAL. 600. EN TODA LA SUPERFICIE DE CONTACTO CONCRETO-TERRENO, INCLUYE: MATERIAL, HERRAMIENTA, DESPERDICIOS, TRASLAPES, EMPALMES, MANO DE OBRA, EQUIPO, HERRAMIENTA Y TODO LO NECESARIO PARA SU CORRECTA EJECUCIÓN.	M2	111.36			
B03	CADENA DE DESPLANTE (CD) DE 15X30 CM DE SECCIÓN CON CONCRETO HECHO EN OBRA, F'C=200 KG/CM2, ARMADO A BASE DE ARMADURA 15X30-4 MAYOR A Fy=5000 KG/CM2 CON 2 VAR. DE 3/8" Fy=4200 KG/CM2, ACABADO COMÚN, INCLUYE: MATERIALES, ACARREOS, CORTES, DESPERDICIOS, AMARRES, CIMBRADO, SEPARADORES, DESMOLDANTE, COLADO, VIBRADO, CURADO, DESCIMBRADO, MANO DE OBRA, EQUIPO, HERRAMIENTA Y TODO LO NECESARIO PARA SU CORRECTA EJECUCIÓN.	ML	69.60			
B04	LOSA DE CIMENTACIÓN, DE 10 CM DE ESPESOR CON CONCRETO HECHO EN OBRA DE F'C=200 KG/CM2, ACERO DE REFUERZO A BASE DE MALLA ELECTROSOLDADA, 6X6-6/6 MAYOR A Fy=5000 KG/CM2, REFORZADO CON BASTONES DE 1.00 M DE LONGITUD CON VAR. DE 3/8" @ 30 CM Fy=4200 KG/CM2. ACABADO PULIDO CON LLANA METÁLICA, INCLUYE: MATERIALES, ACARREOS, CORTES, DESPERDICIOS, HABILITADO, AMARRES TRASLAPES, ALAMBRE RECOCIDO, ANCLAS O SEPARADORES, CIMBRADO, COLADO, VIBRADO CURADO, DESCIMBRADO, MANO DE OBRA, EQUIPO, HERRAMIENTA Y TODO LO NECESARIO PARA SU CORRECTA EJECUCIÓN.	M2	69.56			

VIVIENDA BIENESTAR



VIVIENDA
BIENESTAR

REGIÓN: VALLES CENTRALES
MUNICIPIO: SANTA CRUZ XOXOCOTLÁN
LOCALIDAD: OJITO DE AGUA (COLONIA)

OBRA: CONSTRUCCIÓN DE CUARTO DORMITORIO, EN LA LOCALIDAD OJITO DE AGUA [COLONIA], MUNICIPIO SANTA CRUZ XOXOCOTLÁN.

No. LICITACION: EO-XX063-2025
OF. SF/SPIP/DPIP/CPCS/DPCSIJSG/FISE/0754/2025
AUTORIZACION:
NUM. OBRA: FISE/0754/251444/2025

CATÁLOGO DE CONCEPTOS

Código	Concepto	Unidad	Cantidad	P. Unitario	Importe	%
B05	RELLENO DE EXCAVACIONES CON MATERIAL PRODUCTO DE LA EXCAVACIÓN, COMPACTADO CON PISÓN DE MANO EN CAPAS NO MAYORES A 15 CMS, INCLUYE: MANO DE OBRA, EQUIPO, HERRAMIENTA Y TODO LO NECESARIO PARA SU CORRECTA EJECUCIÓN.	M3	1.44			

TOTAL CIMENTACIÓN

VIVIENDA BIENESTAR

VIVIENDA
BIENESTAR

REGIÓN: VALLES CENTRALES
MUNICIPIO: SANTA CRUZ XOXOCOTLÁN
LOCALIDAD: OJITO DE AGUA (COLONIA)
OBRA:

CONSTRUCCIÓN DE CUARTO DORMITORIO, EN LA LOCALIDAD OJITO DE AGUA [COLONIA], MUNICIPIO SANTA CRUZ XOXOCOTLÁN.

No. LICITACION: EO-XX063-2025
OF. SF/SPIP/DPIP/CPCS/DPCSIJ5G/FISE/0754/2025
AUTORIZACION:
NUM. OBRA: FISE/0754/251444/2025

CATÁLOGO DE CONCEPTOS

Código	Concepto	Unidad	Cantidad	P. Unitario	Importe	%
C	ESTRUCTURA					
C01	MURO DE 14 CM5. DE ESPESOR A BASE DE TABICÓN PESADO 10X14X28 CMS. DE CEMENTO, ACABADO INTERIOR APARENTE, JUNTEADO CON MORTERO C-A PROP. 1:5, INCLUYE: ANDAMIOS, ACARREO DENTRO DE LA OBRA, HERRAMIENTA, MANO DE OBRA, EQUIPO, HERRAMIENTA Y TODO LO NECESARIO PARA SU CORRECTA EJECUCIÓN.	M2	117.84			
C02	CASTILLO K-2 DE CONCRETO F'C=200 KG/CM2 15X15 CM. ARMADO CON ARMADURA 15X15-4 F'y=5000 KG/CM2, INCLUYE: ANCLAJES, MATERIAL, EQUIPO, MANO DE OBRA, HERRAMIENTA, Y TODO LO NECESARIO PARA SU CORRECTA EJECUCIÓN.	ML	35.20			
C03	CASTILLO K-1 DE CONCRETO F'C=200 KG/CM2 15X20 CM. ARMADO CON ARMADURA 15X20-4 F'y=5000 KG/CM2, INCLUYE: ANCLAJES, MATERIAL, EQUIPO, MANO DE OBRA, HERRAMIENTA, CIMBRADO, COLADO, DESCIMBRADO, CURADO, HERRAMIENTA Y TODO LO NECESARIO PARA SU CORRECTA EJECUCIÓN.	ML	35.20			
C04	CADENA DE CERRAMIENTO "CC" DE 15X30 CM DE CONCRETO HECHO EN OBRA, F'C=200 KG/CM2, ARMADO CON ARMADURA 15X30-4, ACABADO APARENTE INTERIOR, INCLUYE: MATERIALES, HABILITADO DE ACERO, CIMBRADO, SEPARADORES, DESMOLDANTE, ACARREOS, CORTES, DESPERDICIOS, AMARRES, COLADO, VIBRADO, CURADO DESCIMBRADO, MANO DE OBRA, EQUIPO, HERRAMIENTA Y TODO LO NECESARIO PARA SU CORRECTA EJECUCIÓN.	ML	69.60			
	TOTAL ESTRUCTURA					
D	ACABADOS					
D01	APLANADO EXTERIOR ACABADO FINO SOBRE MUROS CON UN ESPESOR DE 2 CM. CON MEZCLA CEMENTO ARENA 1:4, INCLUYE: MATERIALES, ANDAMIOS, MANO DE OBRA, EQUIPO, HERRAMIENTA Y TODO LO NECESARIO PARA SU CORRECTA EJECUCIÓN.	M2	166.88			
D02	SUMINISTRO Y APLICACIÓN DE PINTURA VINÍLICA EN MUROS EXTERIOR (COLOR DEFINIDO EN OBRA), INCLUYE: SELLADOR, APLICACIÓN A 2 MANOS, MATERIALES, MANO DE OBRA, EQUIPO, HERRAMIENTA Y TODO LO NECESARIO PARA SU CORRECTA EJECUCIÓN.	M2	189.76			
	TOTAL ACABADOS					

VIVIENDA BIENESTAR

VIVIENDA
BIENESTAR

REGIÓN: VALLES CENTRALES
MUNICIPIO: SANTA CRUZ XOXOCOTLÁN
LOCALIDAD: OJITO DE AGUA (COLONIA)

OBRA: CONSTRUCCIÓN DE CUARTO DORMITORIO, EN LA LOCALIDAD OJITO DE AGUA [COLONIA], MUNICIPIO SANTA CRUZ XOXOCOTLÁN.

No. LICITACION: EO-XX063-2025
OF. SF/SPIP/DPIP/CPCS/DPCSIJSG/FISE/0754/2025
AUTORIZACION:
NUM. OBRA: FISE/0754/251444/2025

CATÁLOGO DE CONCEPTOS

Código	Concepto	Unidad	Cantidad	P. Unitario	Importe	%
E	CUBIERTA					
E01	LOSA DE AZOTEA DE 10 CM DE ESPESOR, CON CONCRETO HECHO EN OBRA DE F'C=200 KG/CM2 Y REFORZADA CON VARILLA DE 3/8" @20 CMS EN AMBOS SENTIDOS Y BASTONES DE 1M DE LONGITUD CON VAR. 3/8" @20CM, NERVADURA DE 25x12 CMS DE ESPESOR CON CONCRETO HECHO EN OBRA, F'C=200 KG/CM2, ARMADA CON 6 VARILLAS DEL No. 3 Y ESTRIBOS DEL No. 2 @ 20CMS. UBICADA AL CENTRO DEL CLARO, INCLUYE: BASTONES, BAYONETAS, TRASLAPES, ALAMBRE RECOCIDO, ANCLAS O SEPARADORES, MATERIALES, ACARREOS, CORTES, DESPERDICIOS, HABILITADO, AMARRES, GOTERO, CIMBRADO, COLADO, VIBRADO, DESCIMBRADO, CURADO, MANO DE OBRA, EQUIPO, HERRAMIENTA Y TODO LO NECESARIO PARA SU CORRECTA EJECUCIÓN.	M2	95.04			
E02	IMPERMEABILIZACION DE LOSA DE AZOTEA A DOS MANOS A BASE DE ELASTOMERICO CON RESINAS ACRILICAS A BASE DE AGUA MCA. COMEX O SIMILAR (DURACION 5 AÑOS), INCLUYE LIMPIEZA DE LA SUPERFICIE, PREPARACION DE LA SUPERFICIE, SELLADOR ACRILICO O DE POLIURETANO, MATERIALES, ELEVACION DE MATERIALES, EQUIPO, MANO DE OBRA, HERRAMIENTA Y TODO LO NECESARIO PARA SU CORRECTA EJECUCIÓN.	M2	95.04			
	TOTAL CUBIERTA					
F	INSTALACIÓN ELÉCTRICA					
F01	SUMINISTRO Y COLOCACIÓN DE CENTRO DE CARGA QOD DE 2 ESPACIOS 50 A DE EMPOTRAR, INCLUYE PASTILLA TERMOMAGNÉTICA DE 15 AMP, 2 M DE TUBERÍA POLIDUCTO NARANJA CON GUÍA DE 19 MM (3/4") CON 4 M DE CABLE THW CALIBRE 12 AWG PARA PREPARACION A CONEXION CON ACOMETIDA, MATERIALES, CORTES, ACARREOS, DESPERDICIOS, CONEXIONES, RELLENO DE MORTERO PROP. 1:3, SOBRE CAVIDAD DE ALOJAMIENTO DE TUBERIA, PRUEBAS DE FUNCIONAMIENTO, MANO DE OBRA, EQUIPO, HERRAMIENTA Y TODO LO NECESARIO PARA SU CORRECTA EJECUCIÓN.	PZA	4.00			
F02	SALIDA ELÉCTRICA PARA CONTACTO DUPLEX, HASTA 4 M DE TUBERÍA POLIDUCTO NARANJA CON GUÍA DE 19 MM (3/4") CON 8 M. DE CABLE THW CALIBRE 12 AWG, INCLUYE: CAJA CHALUPA GALVANIZADA 13MM, SOPORTERÍAS, 1 TOMA DE CORRIENTE (CONTACTO) DUPLEX, CHASIS, TAPA DE 2 VENTANAS, MATERIALES, CORTES, ACARREOS, DESPERDICIOS, CONEXIONES, RELLENO DE MORTERO PROP. 1:3, SOBRE CAVIDAD DE ALOJAMIENTO DE TUBERIA, PRUEBAS DE FUNCIONAMIENTO, MANO DE OBRA, EQUIPO, HERRAMIENTA Y TODO LO NECESARIO PARA SU CORRECTA EJECUCIÓN.	SAL	4.00			

VIVIENDA BIENESTAR

VIVIENDA
BIENESTAR

REGIÓN: VALLES CENTRALES
MUNICIPIO: SANTA CRUZ XOXOCOTLÁN
LOCALIDAD: OJITO DE AGUA (COLONIA)

OBRA: CONSTRUCCIÓN DE CUARTO DORMITORIO, EN LA LOCALIDAD OJITO DE AGUA [COLONIA], MUNICIPIO SANTA CRUZ XOXOCOTLÁN.

No. LICITACION: EO-XX063-2025
OF. SF/SPIP/DPIP/CPCS/DPCSUSG/FISE/0754/2025
AUTORIZACION:
NUM. OBRA: FISE/0754/251444/2025

CATÁLOGO DE CONCEPTOS

Código	Concepto	Unidad	Cantidad	P. Unitario	Importe	%
F03	SALIDA ELÉCTRICA PARA LUMINARIA, HASTA 4 M DE TUBO POLIDUCTO NARANJA CON GUÍA DE 19 MM DE DIÁMETRO CON 12 MTS DE CABLE THW CALIBRE 12 AWG, INCLUYE: CABLE, CAJA Y TAPA CUADRADAS GALVANIZADA DE 100 X 100 MM, CAJA CHALUPA GALVANIZADA 13MM, SOPORTERÍAS, 1 INTERRUPTOR (APAGADOR) SENCILLO, SOQUET DE BAQUELITA, FOCO LED DE 20 W, MATERIALES, CORTES, ACARREOS, DESPERDICIOS, CONEXIONES, RELLENO DE MORTERO PROP. 1:3 SOBRE CAVIDAD DE ALOJAMIENTO DE TUBERIA. PRUEBAS DE FUNCIONAMIENTO, MANO DE OBRA, EQUIPO, HERRAMIENTA Y TODO LO NECESARIO PARA SU CORRECTA EJECUCIÓN.	SAL	4.00			
TOTAL INSTALACIÓN ELÉCTRICA						
G	CANCELERÍA					
G01	SUMINISTRO Y COLOCACIÓN DE VENTANA DE ALUMINIO 1.50 X 1.20 M FABRICADA EN ALUMINIO 6063 TEMPLE 5 CON UNA ANCHO DE 1.5 PULGADAS (38 MM), CON TORNILLOS DE ENSAMBLE DE ACERO ZINCADO DE 8 X 1 ½, ACABADO CON PINTURA ELECTROSTÁTICA EN COLOR BLANCO, CRISTAL CLARO DE 3 MM, CERRADO POR MEDIO DE BROCHE CENTRAL CON MOSQUITERO DESMONTABLE. INCLUYE: MATERIALES, MANO DE OBRA, EQUIPO, HERRAMIENTA Y TODO LO NECESARIO PARA SU CORRECTA EJECUCIÓN.	PZA	8.00			
G02	SUMINISTRO Y COLOCACIÓN DE PUERTA DE 0.90 X 2.10 FABRICADA A BASE DE LÁMINA LISA POR AMBAS CARAS CON UN ESPESOR DE 40 MM HECHA A BASE DE UN BASTIDOR DE MADERA DE PINO ESTUFADA Y UN NUCLEO DE POLIURETANO, CHAPERO A BASE DE MADERA DE PINO ESTUFADA, CON UN ACABADO EN PINTURA ELECTROSTÁTICA BLANCA CON UNA TOLERANCIA DE MAS MENOS 2 MM. INCLUYE: CERRADURA ECONOMICA, MARCO FABRICADO EN LAMINA DE ACERO AL CARBON CON PINTURA ELECTROSTÁTICA BLANCA CON PERFORACIONES PARA SUJECIÓN AL MURO, PERFORACIÓN PARA PESTILLO, 3 BISAGRAS REMACHADAS, MATERIALES, MANO DE OBRA, EQUIPO, HERRAMIENTA Y TODO LO NECESARIO PARA SU CORRECTA EJECUCIÓN.	PZA	4.00			
TOTAL CANCELERÍA						
H	LIMPIEZA					
H01	LIMPIEZA GRUESA DE LA OBRA PARA ENTREGA INCLUYE: MATERIALES, MANO DE OBRA, EQUIPO, HERRAMIENTA Y TODO LO NECESARIO PARA SU CORRECTA EJECUCIÓN.	M2	99.00			
TOTAL LIMPIEZA						
SUBTOTAL						
I.V.A. 16.00%						
TOTAL DEL PRESUPUESTO						



**VIVIENDA
BIENESTAR**

UN PUEBLO TRANSFORMANDO SU HISTORIA

DIRECTOR DE PLANEACIÓN Y PTT
ING. PABLO HILARIO SANCHEZ

DPTO. DE INTEGRACIÓN DE EXP. TÉCNICOS
ARG. JORGE L. LEYVA OSORIO

DPTO. DE ESTUDIOS Y PROYECTOS
ARQ. OSCAR E. MÉNDEZ CRUZ

PROYECTO:
CUARTO DORMITORIO

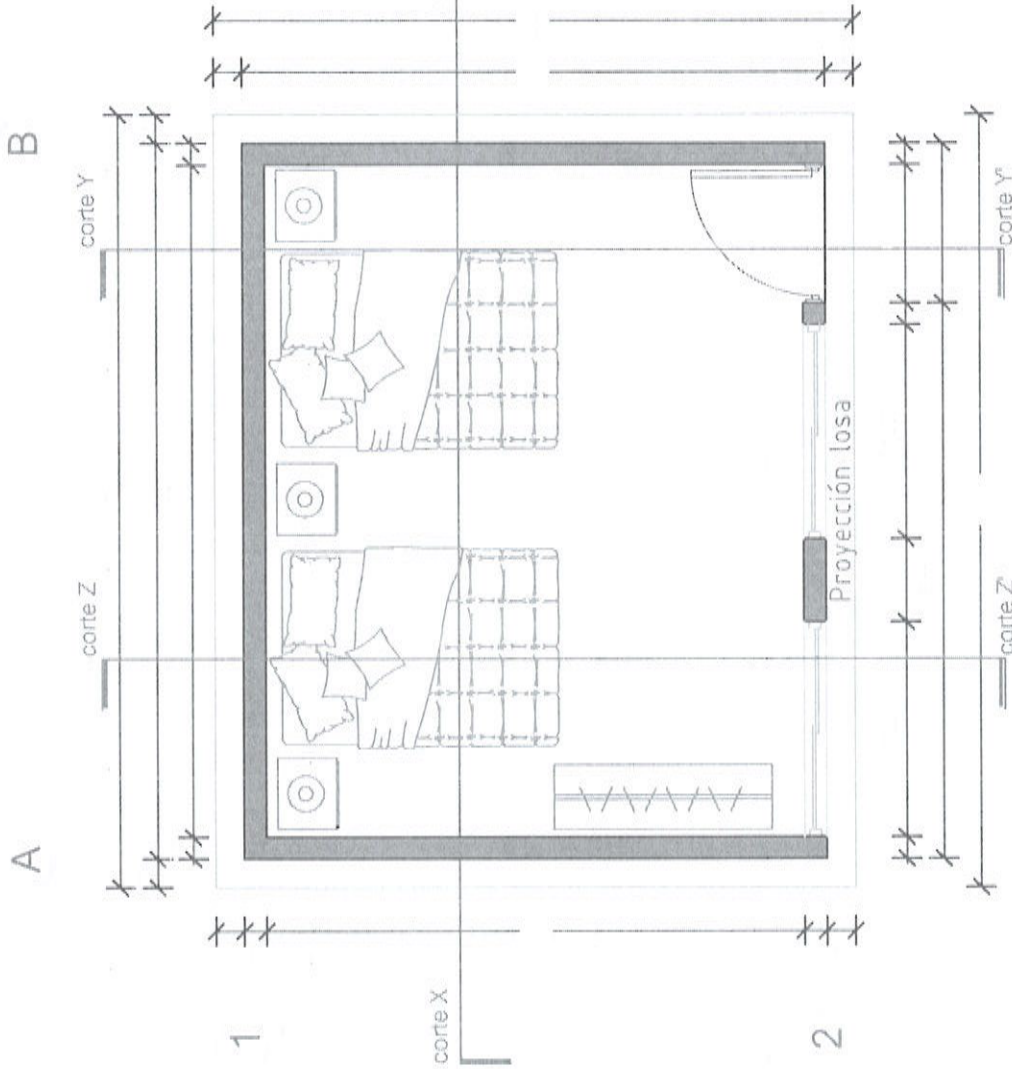
PROTOTIPO: CD - 20 - 1
TABICÓN - LOSA DE CONCRETO

TIPO DE PLANO:
PLANTA ARQUITECTÓNICA

MUNICIPIO:
SANTA CRUZ XOXOCOTLÁN
LOCALIDAD:
Ojito de Agua [Colonia]
ESCALA:
LA INDICADA
ACOTACIÓN:
METROS
FECHA:
2025
No. DE OF. DE AUTORIZACIÓN:
SF/SP/DP/PIP/PCPS/DPCSUSG/
FISE/0754/2025
No. DE LICITACIÓN:
EO-XX063-2025

NÚMERO DE PLANO:

1/14

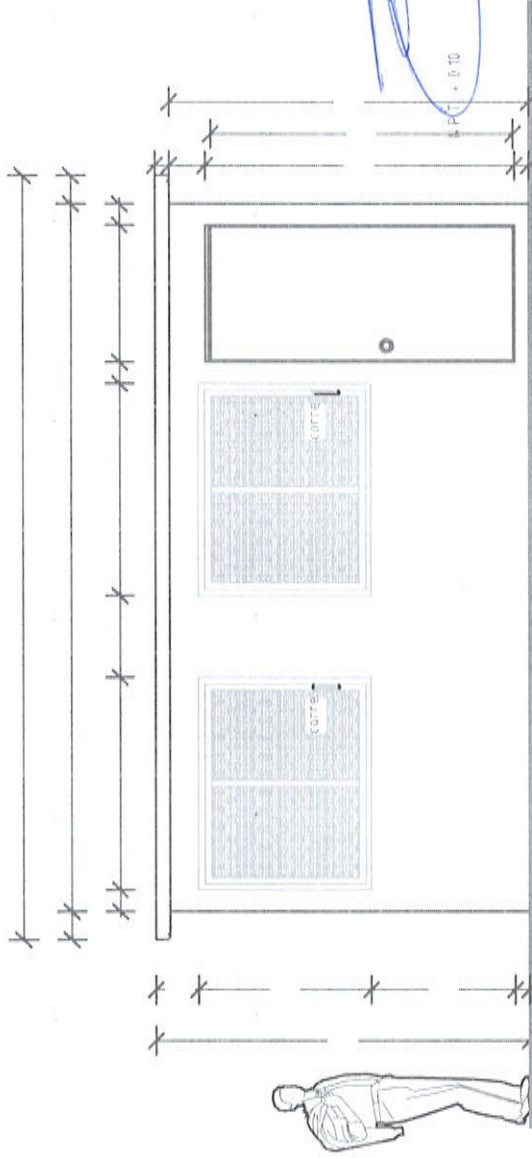


PLANTA ARQUITECTÓNICA

ESC. 1:50

A

B

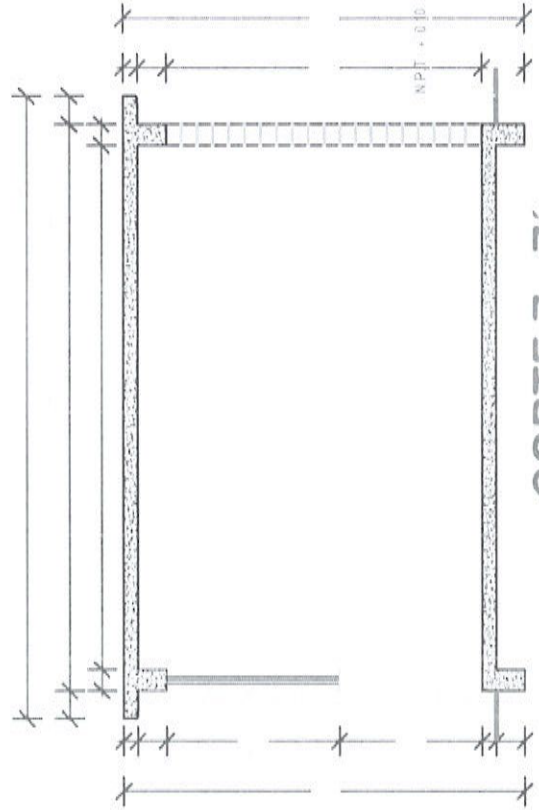


FACHADA PRINCIPAL

1

2

ESC. 1:50



CORTE Z-Z'

ESC. 1:50



**VIVIENDA
BIENESTAR**

UN PUEBLO TRANSFORMANDO SU HISTORIA

DIRECTOR DE PLANEACIÓN Y PITTO:
ING. PABLO HILARIO SANCHEZ

DTPO. DE INTEGRACIÓN DE EXP. TÉCNICOS:
ARQ. JORGE L. LEYVA OSORIO

DTPO. DE ESTUDIOS Y PROYECTOS:
ARQ. OSCAR E. MENDEZ CRUZ

PROYECTO:
CUARTO DORMITORIO

PROTOTIPO: CD - 20 - 1
TABICÓN-LOSA DE CONCRETO

TIPO DE PLANO:
FACHADA PRINCIPAL

MUNICIPIO:
SANTA CRUZ XOXOCOTLÁN
LOCALIDAD:
Ojito de Agua [Colonia]
ESCALA:
LA INDICADA
ACOTACIÓN:
METROS
FECHA:
2025
No. DE OF. DE AUTORIZACIÓN:
SF/SP/ID/PI/PC/SD/PC/SG/ I
FISE/0754/2025
No. DE LICITACIÓN:
EO-XX063-2025

NÚMERO DE PLANO:

2/14



**VIVIENDA
BIENESTAR**

UN PUEBLO TRANSFORMANDO SU HISTORIA

DIRECTOR DE PLANEACION Y PTO:
ING. PABLO HILARIO SANCHEZ

DPTO. DE INTEGRACION DE EDP. TECNICOS.
ARQ. JORGE L. LEYVA OSORIO

DPTO. DE ESTUDIOS Y PROYECTOS.
ARQ. OSCAR E. MENDEZ CRUZ

PROYECTO:
CUARTO DORMITORIO

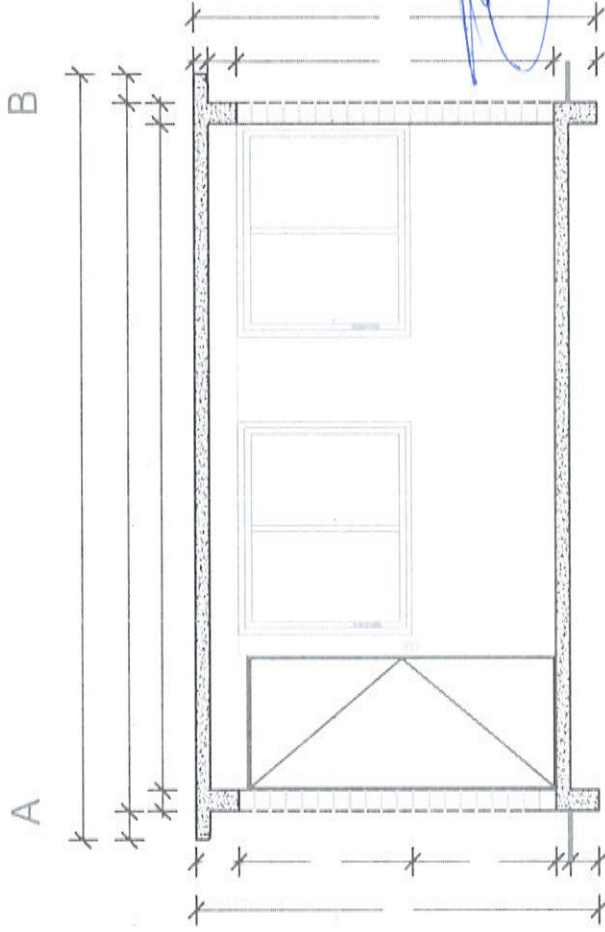
PROTOTIPO: CD - 20 - 1
TABICON - LOSA DE CONCRETO

TIPO DE PLANO:
CORTE

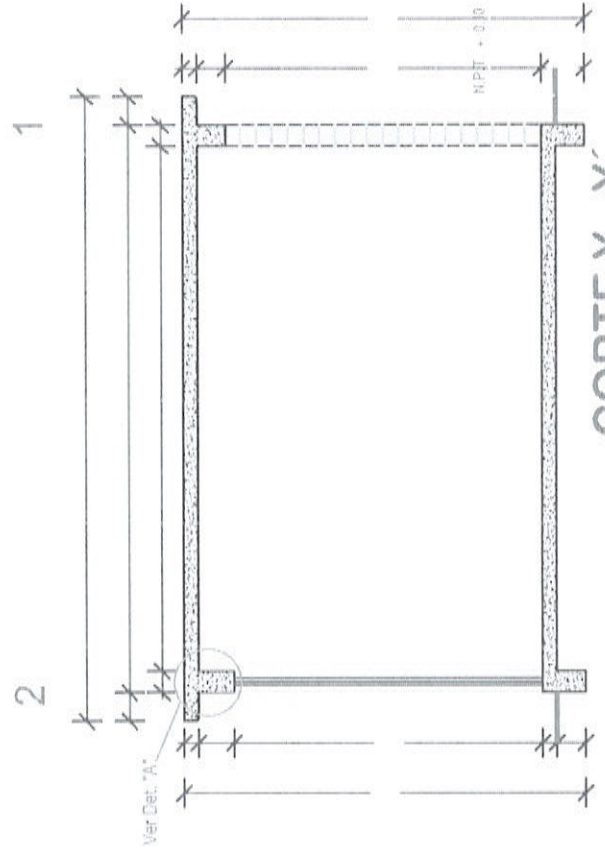
MUNICIPIO:
SANTA CRUZ XOXCOTLÁN
LOCALIDAD:
Ojito de Agua [Colonial]
ESCALA:
LA INDICADA
ACOTACION:
METROS
FECHA:
2025
No. DE AUTORIZACION:
SP/SP/IDP/ICPCS/DCSLUG/
FISE/0754/2025
No. DE LICITACION:
EO-XX/063-2025

NÚMERO DE PLANO:

3/14



CORTE X-X'
ESC. 1:50



CORTE Y-Y'
ESC. 1:50



**VIVIENDA
BIENESTAR**

UN PUEBLO TRANSFORMANDO SU HISTORIA

DIRECTOR DE PLANEACIÓN Y PTO:
ING. PABLO HILARIO SANCHEZ

PTO. DE INTEGRACIÓN DE EXP. TÉCNICOS:
ARQ. JORGE L. LEYVA OSORIO

DPTO. DE ESTUDIOS Y PROYECTOS:
ARQ. OSCAR E. MENDOZA CRUZ

PROYECTO:
CUARTO DORMITORIO

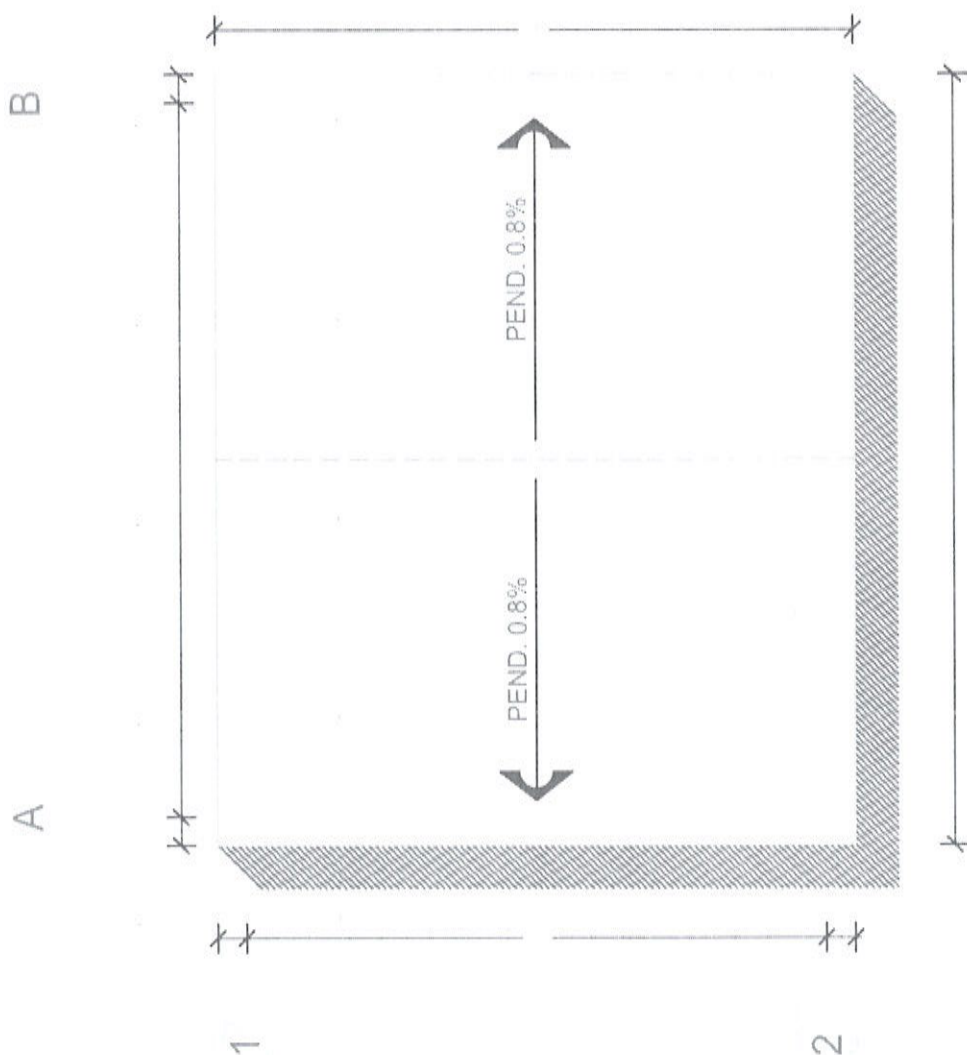
PROTOTIPO: CD - 20 - 1
TABICÓN - LOSA DE CONCRETO

TIPO DE PLANO:
PLANTA AZOTEA

MUNICIPIO: SANTA CRUZ XOXOCOTLÁN
LOCALIDAD: Ojito de Agua [Colonia]
ESCALA: LA INDICADA
ACOTACIÓN: METROS
FECHA: 2025
No. DE OF. DE AUTORIZACIÓN:
SF/SP/IDP/PCPS/IDP/CSLJSG/
FISE/0754/2025
No. DE LICITACIÓN:
EO-XX-063-2025

NÚMERO DE PLANO:

4/14



PLANTA DE AZOTEA
ESC. 1:50



VIVIENDA BIENESTAR

UN PUEBLO TRANSFORMANDO SU HISTORIA

DIRECTOR DE PLANEACIÓN Y PTO:
ING. PABLO HILARIO SANCHEZ

DEPTO. DE INTEGRACIÓN DE EXP. TÉCNICOS
ARQ. JORGE L. LEYVA OSORIO

DPTO. DE ESTUDIOS Y PROYECTOS:
ARQ. OSCAR E. MÉNDEZ CRUZ

PROYECTO:
CUARTO DORMITORIO

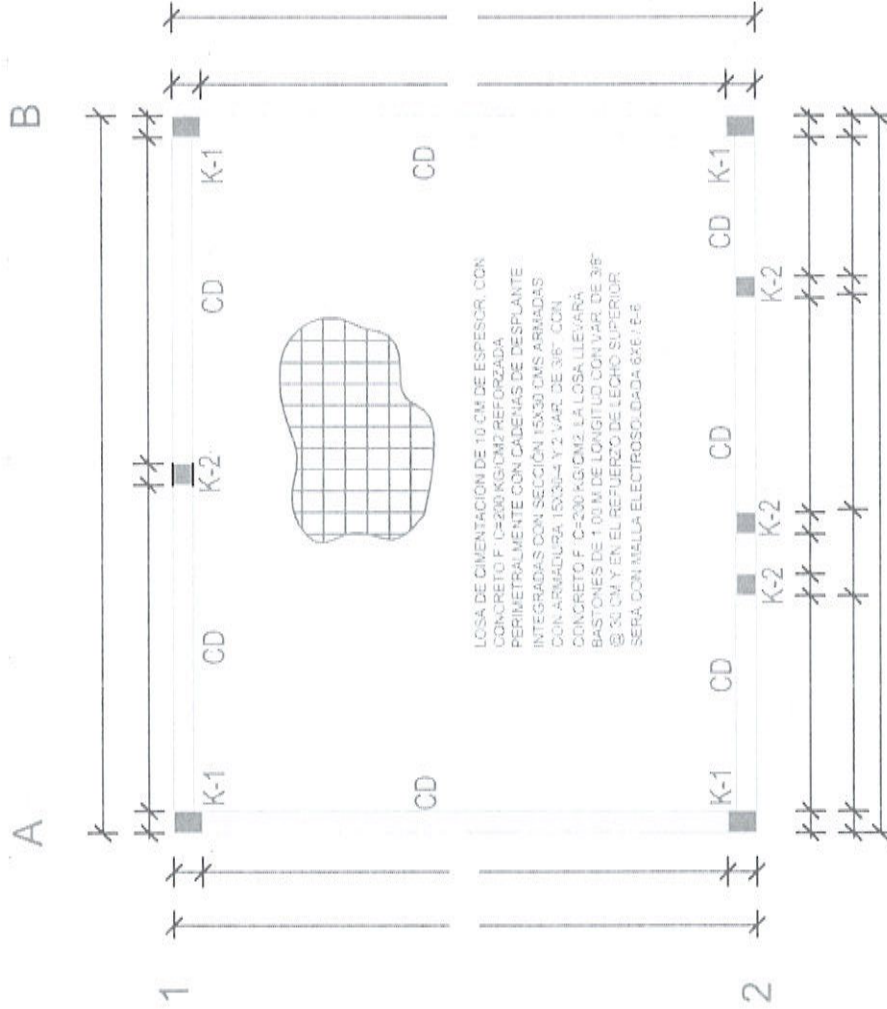
PROTOTIPO: CD - 20 - 1
TABICÓN - LOSA DE CONCRETO

TIPO DE PLANO:
PLANTA ESTRU. CIMENTACIÓN

MUNICIPIO:
SANTA CRUZ XOXCOTLÁN
LOCALIDAD:
Ojito de Agua [Colonia]
ESCALA:
LA INDICADA
ACOTACIÓN:
METROS
FECHA:
2025
No. DE OF. DE AUTORIZACIÓN:
SF/SP/PI/DPI/PC/PS/IDPC/SJSG/
FISE/0754/2025
No. DE LICITACIÓN:
EO-XX063-2025

NÚMERO DE PLANO:

5/14



PLANTA ESTRUCTURAL DE CIMENTACIÓN ESC. 1:50



VIVIENDA BIENESTAR

UN PUEBLO TRANSFORMANDO SU HISTORIA

DIRECTOR DE PLANEACIÓN Y PITTO
ING. PABLO HILARIO SANCHEZ

DPTO. DE INTEGRACIÓN DE EMP. TÉCNICOS
ARQ. JORGE L. LEYVA OSORIO

DPTO. DE ESTUDIOS Y PROYECTOS
ARQ. OSCAR E. MÉNDEZ CRUZ

PROYECTO:
CUARTO DORMITORIO

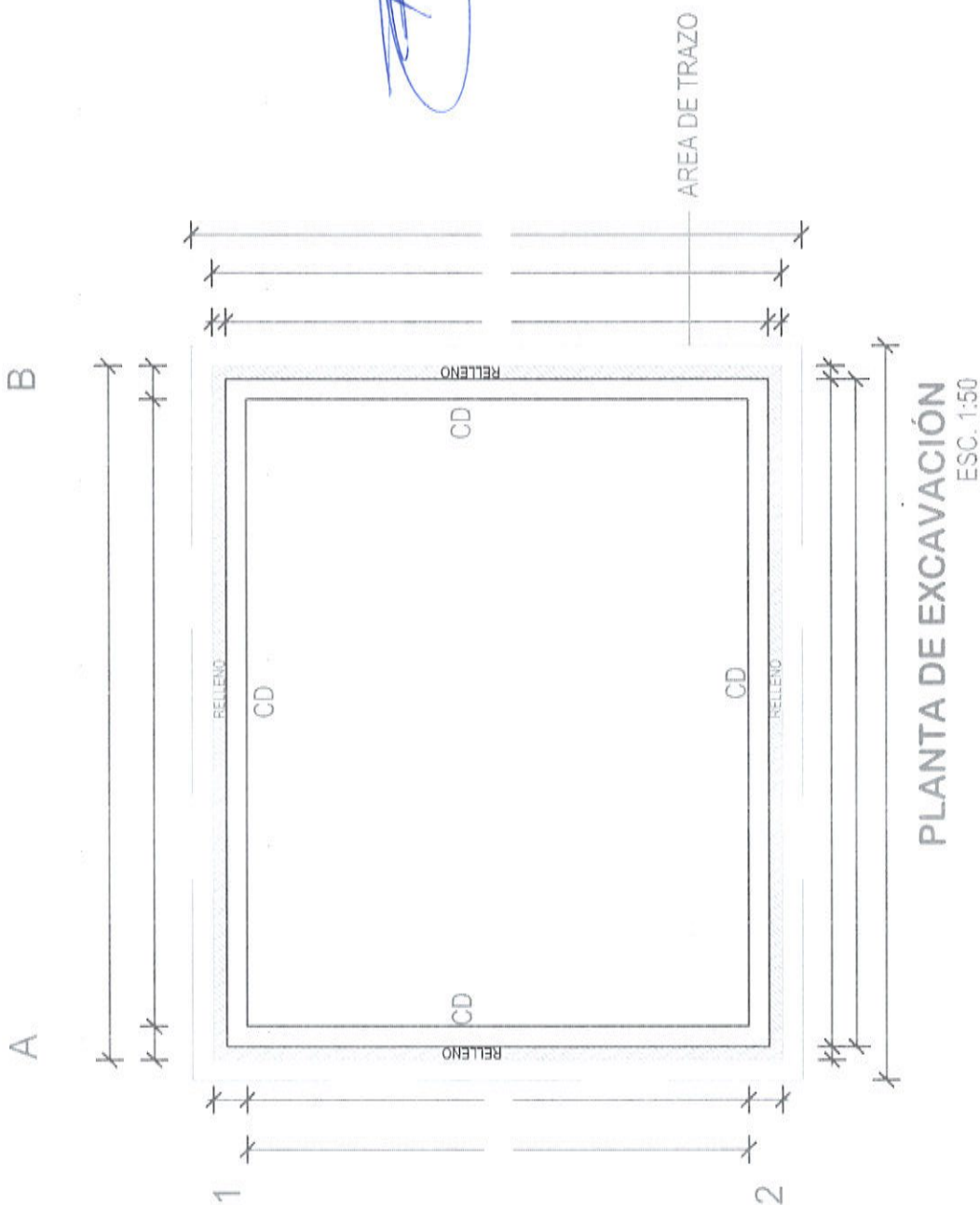
PROTOTIPO: CD - 20 - 1
TABICÓN - LOSA DE CONCRETO

TIPO DE PLANO:
PLANTA DE EXCAVACIÓN

MUNICIPIO:
SANTA CRUZ XOXOCOTLÁN
LOCALIDAD:
Ojito de Agua [Colonia]
ESCALA:
LA INDICADA
ACOTACIÓN:
METROS
FECHA:
2025
No. DE OF. DE AUTORIZACIÓN:
SF/SP/ID/PI/CP/CS/IDPCSUSG/
FISE/0754/2025
No. DE LICITACIÓN:
EO-XX0063-2025

NÚMERO DE PLANO:

6/14





VIVIENDA BIENESTAR

UN PUEBLO TRANSFORMANDO SU HISTORIA

DIRECTOR DE PLANEACIÓN Y PTO.
ING. PABLO HILARIO SANCHEZ

DPTO. DE AUTORIZACIÓN DE EXP. TÉCNICOS
ARQ. JORGE L. LEYVA OSORIO

DPTO. DE ESTUDIOS Y PROYECTOS
ARQ. OSCAR E. MÉNDEZ CRUZ

PROYECTO
CUARTO DORMITORIO

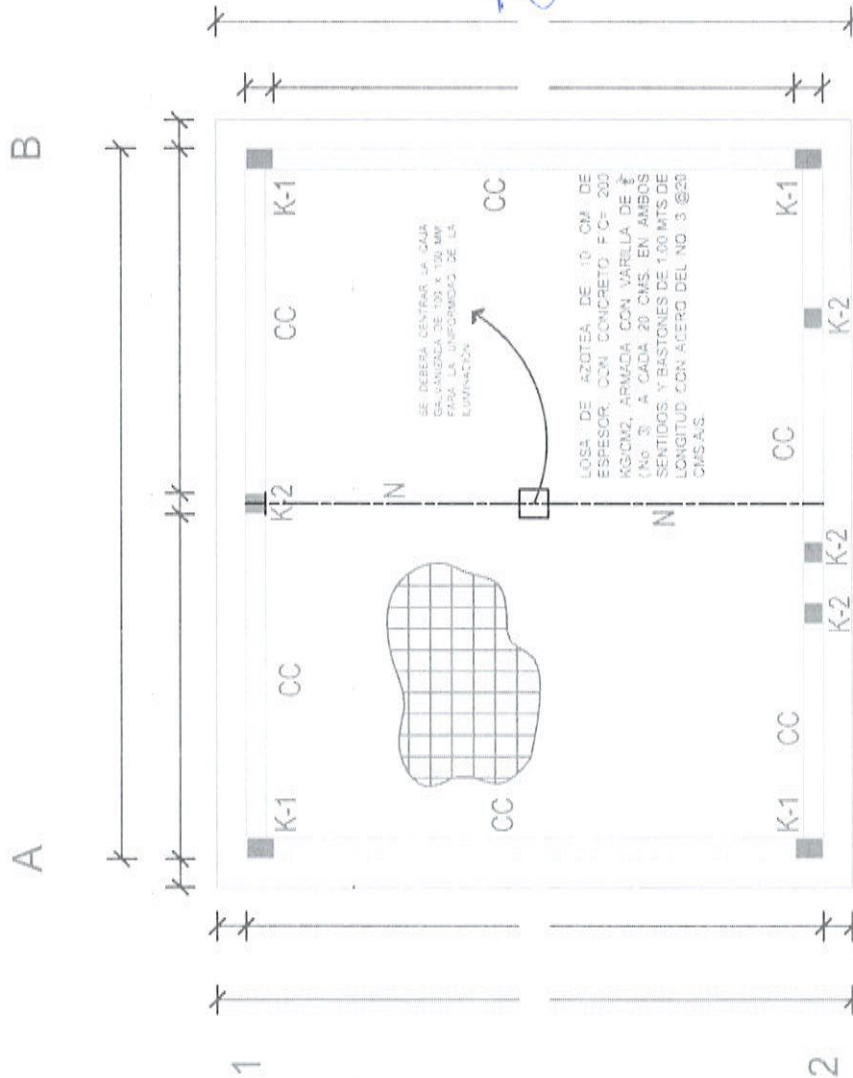
PROTOTIPO: CD - 20 - 1
TABICÓN - LOSA DE CONCRETO

TIPO DE PLANO:
PLANTA ESTRUCT. AZOTEA

MUNICIPIO: SANTA CRUZ XOXOCOTLÁN
LOCALIDAD: Ojito de Agua [Colonia]
ESCALA: LA INDICADA
ACOTACION: METROS
FECHA: 2025
No. DE OF. DE AUTORIZACIÓN: SF/SP/ID/PI/CP/CS/DPCSUSG/
FISE/0754/2025
No. DE LICITACIÓN: EO-XX063-2025

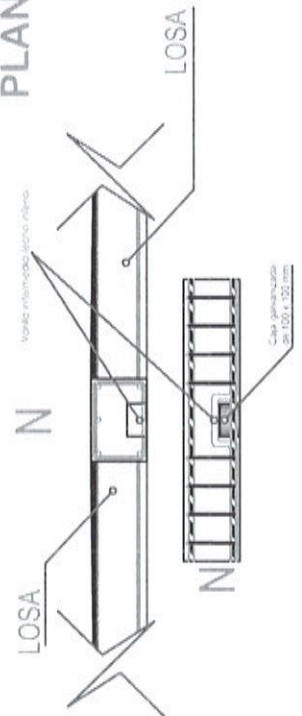
NUMERO DE PLANO:

7/14



PLANTA ESTRUCTURAL DE AZOTEA

ESC. 1:50





**VIVIENDA
BIENESTAR**

UN PUEBLO TRANSFORMANDO SU HISTORIA

DIRECTOR DE PLANEACIÓN Y PTO:
ING. PABLO HILARIO SANCHEZ

PROTO. DE INTEGRACIÓN DE EXP. TÉCNICOS:
ARQ. JORGE L. LEYVA OSORIO

PROTO. DE ESTUDIOS Y PROYECTOS:
ARQ. OSCAR E. MÉNDEZ CRUZ

PROYECTO:
CUARTO DORMITORIO

PROTOTIPO: CD - 20 - 1
TABICÓN - LOSA DE CONCRETO

TIPO DE PLANO:
PLANTA ARQ. ACABADOS

MUNICIPIO:
SANTA CRUZ XOXOCOTLAN

LOCALIDAD:
Orito de Agua [Colonia]

ESCALA:
LA INDICADA

ACOTACIÓN:
METROS

FECHA:
2025

No. DE OF. DE AUTORIZACIÓN:
SF/IS/PI/DP/PC/PS/DPCS/JSG/

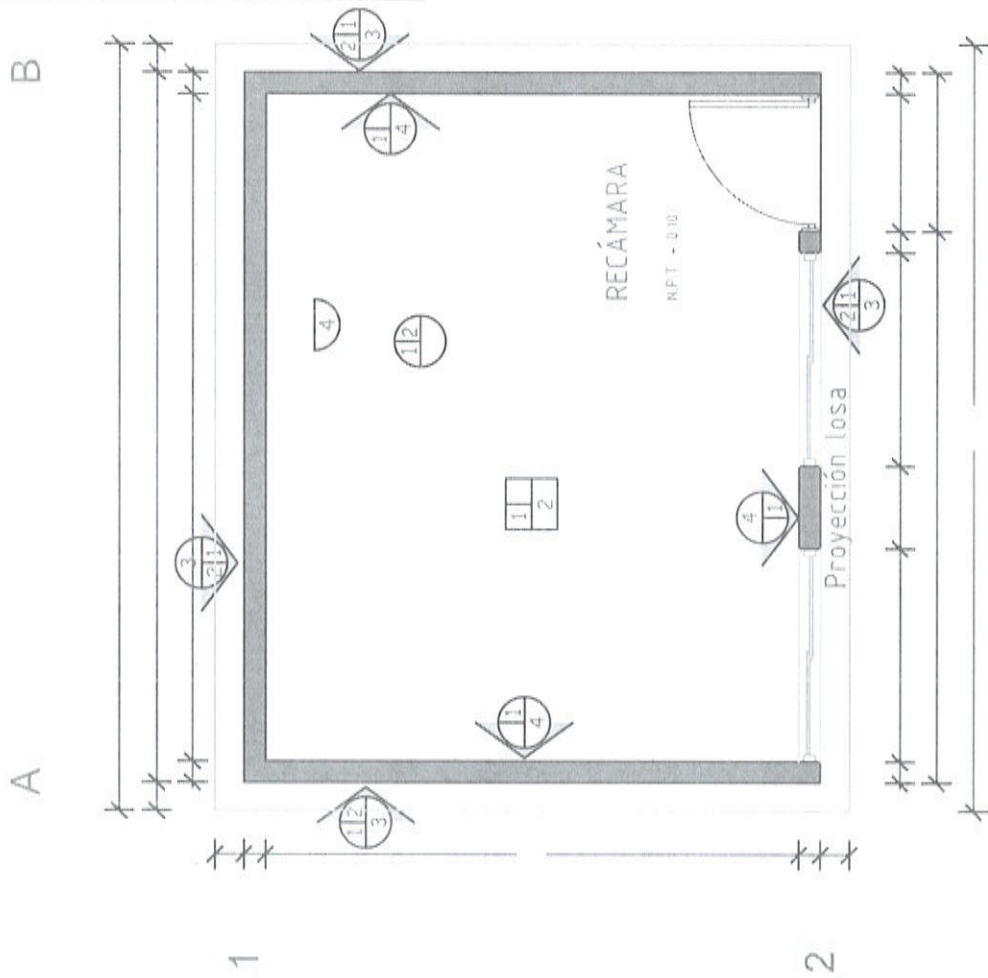
FISE/0754/2025

No. DE LICITACIÓN:
EO-XX-063-2025

NÚMERO DE PLANO:

8/14

ACABADOS EN PLASOS	1. Acabado inicial 2. Acabado final
Acabados en Plastos	1. Acabado inicial 2. Acabado final
ACABADOS EN MUROS	1. Acabado inicial 2. Acabado intermedio 3. Acabado final
Acabados en Muros	1. Acabado inicial 2. Acabado intermedio 3. Acabado final
ACABADOS EN PAVIMENTOS	1. Acabado inicial 2. Acabado final
Acabados en Pavimentos	1. Acabado inicial 2. Acabado final



PLANTA DE ACABADOS

ESC. 1:50



VIVIENDA BIENESTAR

UN PUEBLO TRANSFORMANDO SU HISTORIA

DIRECTOR DE PLANEACIÓN Y P.TTO.
ING. PABLO HILARIO SANCHEZ

DPTO. DE INTERIOR DE EXP. TÉCNICOS
ARQ. JORGE L. LEYVA OSORIO

DPTO. DE ESTUDIOS Y PROYECTOS
ARQ. OSCAR E. MENDEZ CRUZ

PROYECTO:
CUARTO DORMITORIO

PROTOTIPO: CD - 20 - 1
TABICÓN - LOSA DE CONCRETO

TIPO DE PLANO:
PLANTA ARQ. CANCELERÍA

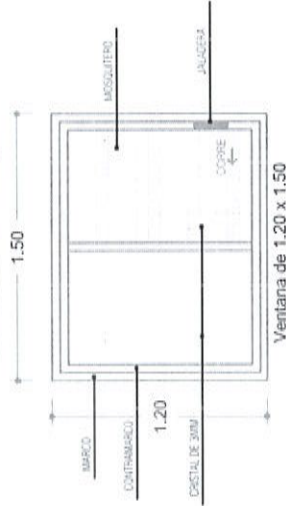
MUNICIPIO: SANTA CRUZ XOXOCOTLÁN
LOCALIDAD: Ojito de Agua [Colonia]
ESCALA: LA INDICADA
ACOTACIÓN: METROS
FECHA: 2025
No. DE OF. DE AUTORIZACIÓN: SFIS/PI/PI/PC/PCSD/PCSIUSG/
FISE/0754/2025
No. DE LICITACIÓN: EO-XX063-2025

NÚMERO DE PLANO:

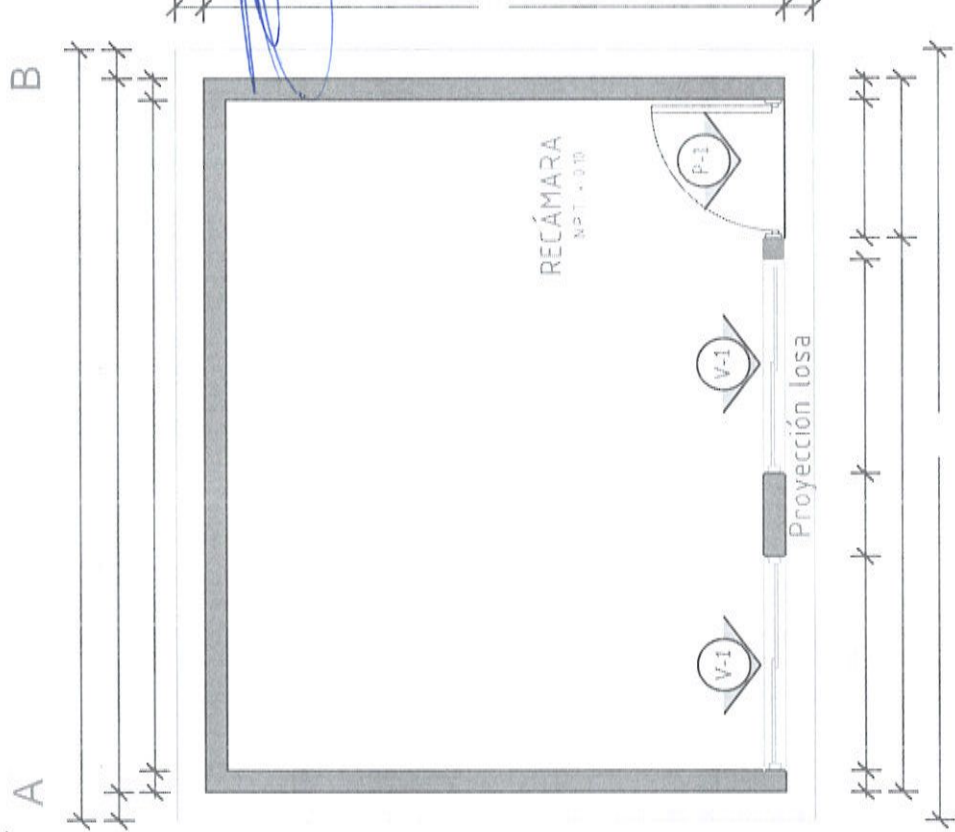
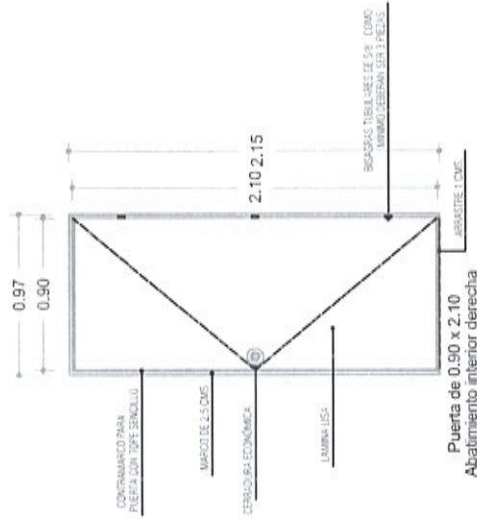
9/14

PUERTAS Y VENTANAS	
VENTANA	
Ventana de 1.50 x 1.20 mts de aluminicio negro con mosca y cristal de 3mm transparente con un tipo y un color.	
PUERTA	
Puerta tipo mul tipo de aluminio de 0.90 x 2.10	

DETALLE DE VENTANA S/E



DETALLE DE PUERTA S/E



PLANTA DE CANCELERÍA

ESC. 1:50



**VIVIENDA
BIENESTAR**

UN PUEBLO TRANSFORMANDO SU HISTORIA

DIRECTOR DE PLANEACIÓN Y PTO:
ING. PABLO HILARIO SANCHEZ

DPTO. DE INTEGRACIÓN DE EXP. TÉCNICOS:
ARQ. JORGE L. LEYVA OSORIO

DPTO. DE ESTUDIOS Y PROYECTOS:
ARQ. OSCAR E. MENDEZ CRUZ

PROYECTO:
CUARTO DORMITORIO

PROTOTIPO: CD - 20 - 1
TABICÓN - LOSA DE CONCRETO

TIPO DE PLANO:
PLANTA INST. ELÉCTRICA

MUNICIPIO:
SANTA CRUZ XOXCOTLÁN
LOCALIDAD:
Ojito de Agua [Colonia]
ESCALA:
LA INDICADA
METROS
ACOTACIÓN:
FECHA:
2025
No. DE OF. DE AUTORIZACIÓN:
SF/SP/ID/PI/CP/CS/IDPCS/USG/
FISE/0754/2025
No. DE LICITACIÓN:
EO-XX063-2025

NÚMERO DE PLANO:

10/14

5145504.002.14

Foto señalal anodizado 25 w luz cálida



Algodón sensible con tacto color blanco



Conector dual en muro pintado a tierra con taca color blanco

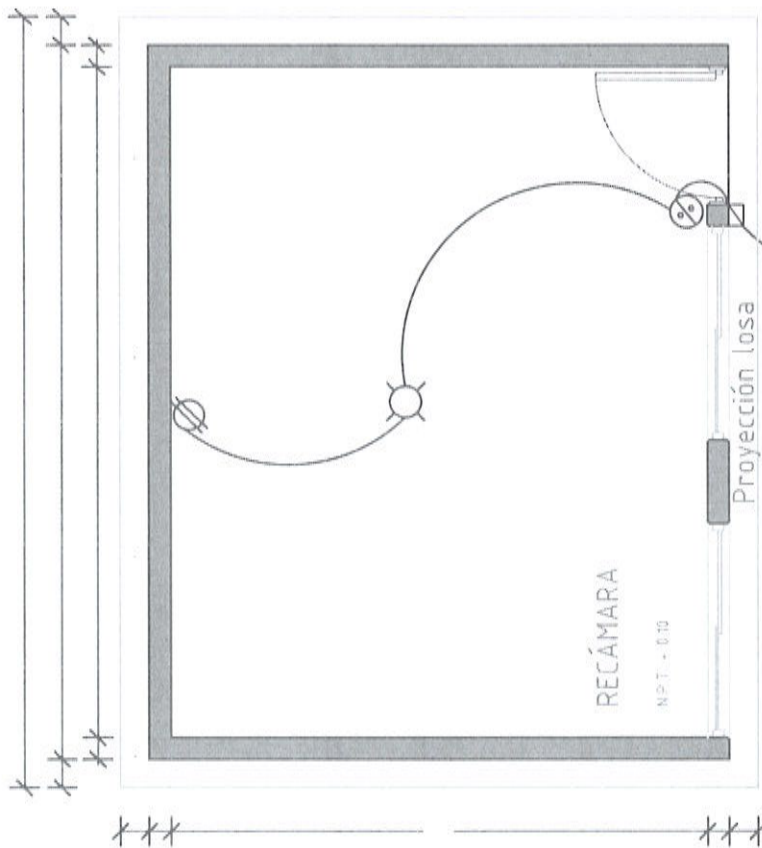


Centro de carga



A

B



RECAMARA

N.P.T. = 0.10

Proyección losa



PLANTA INST. ELÉCTRICA

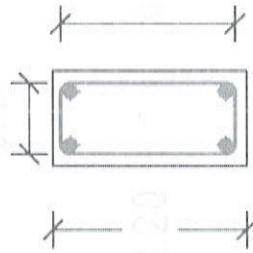
ESC. 1:50

DETALLES ESTRUCTURALES:

K1

CASTILLO K1

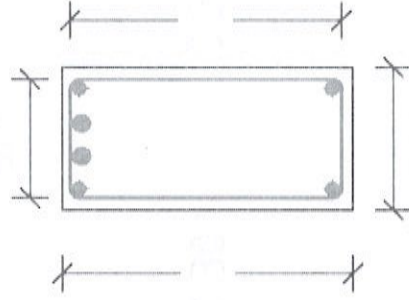
ARMADURA 15X20 - 4 CON
Fy=5000 KG/CM2
CONCRETO
F'C=200 KG/CM2



CD

CADENA DE
DESPLANTE
CD

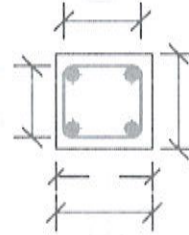
ARMADURA 15X30 - 4 Y 2
VARS. No. 3 CON Fy=4200
KG/CM2
CONCRETO
F'C=200 KG/CM2



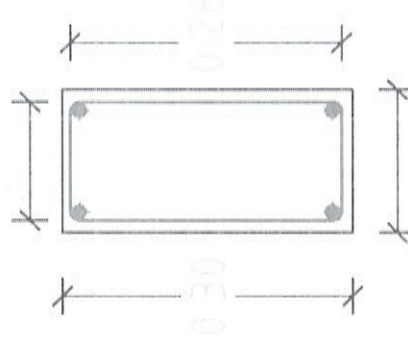
CASTILLO

K2

ARMADURA 15X15 - 4 CON
Fy=5000 KG/CM2
CONCRETO
F'C=200 KG/CM2



ARMADURA 15X30 - 4
CON Fy=5000 KG/CM2
CONCRETO
F'C=200 KG/CM2



CAD. DE CERRAMIENTO
CC



VIVIENDA
BIENESTAR

UN PUEBLO TRANSFORMANDO SU HISTORIA

DIRECTOR DE PLANEACIÓN Y PTO.
ING. PABLO HILARIO SANCHEZ

DPTO. DE INTEGRACIÓN DE TEMP. TÉCNICOS.
ARQ. JORGE L. LEYVA OSORIO

DPTO. DE ESTUDIOS Y PROYECTOS.
ARQ. OSCAR E. MENDEZ CRUZ

PROYECTO:
CUARTO DORMITORIO

PROTOTIPO: CD - 20 - 1
TABICÓN - LOSA DE CONCRETO

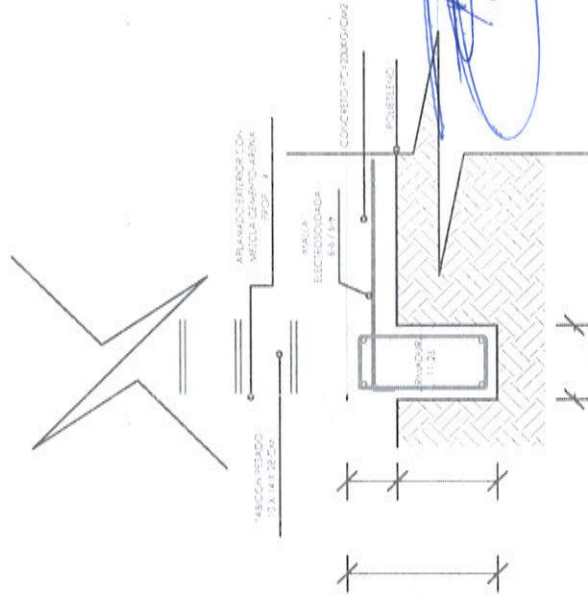
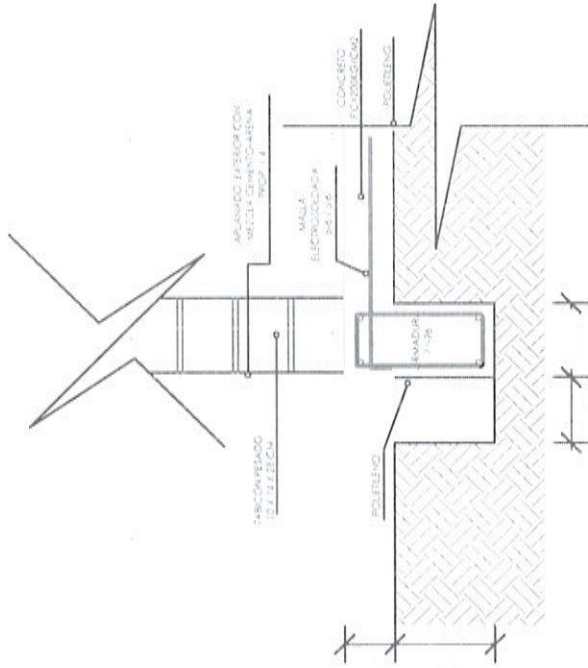
TIPO DE PLANO:
DETALLES ESTRUCTURALES

MUNICIPIO: SANTA CRUZ XOXCOTLÁN
LOCALIDAD: Ojito de Agua [Colonia]
ESCALA: LA INDICADA
ACOTACIÓN: METROS
FECHA: 2025
No. DE OF. DE AUTORIZACIÓN: SF/SP/ID/PI/PC/SP/CS/USG/
FISE/07/54/2025
No. DE LICITACIÓN: EO-XX063-2025

NÚMERO DE PLANO:

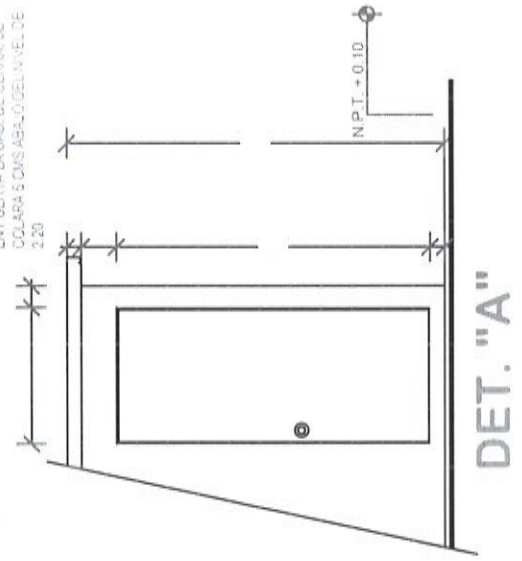
11/14

DETALLES ESTRUCTURALES:

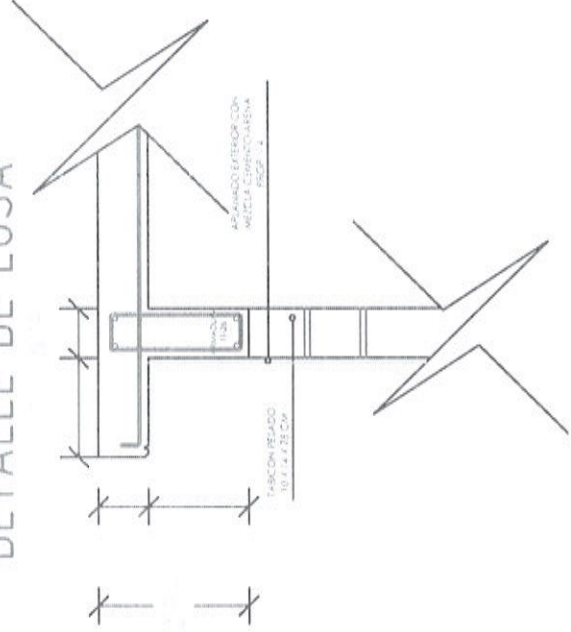


DETALLE DE CIMENTACIÓN

EN PUERTA LA CAD. DE CERRA, SE COLARA 5 CMS ABajo DEL NIVEL DE



DETALLE DE LOSA



VIVIENDA BIENESTAR

UN PUEBLO TRANSFORMANDO SU HISTORIA

DIRECTOR DE PLANEACIÓN Y PTO
ING. PABLO HILARIO SANCHEZ

DPTO. DE INTEGRACIÓN DE EXP. TÉCNICOS
ARG. JORGE L. LEYVA OSORIO

DPTO. DE ESTUDIOS Y PROYECTOS
ARQ. OSCAR E. MÉNDEZ CRUZ

PROYECTO:
CUARTO DORMITORIO

PROTOTIPO: CD - 20 - 1
TABICÓN - LOSA DE CONCRETO

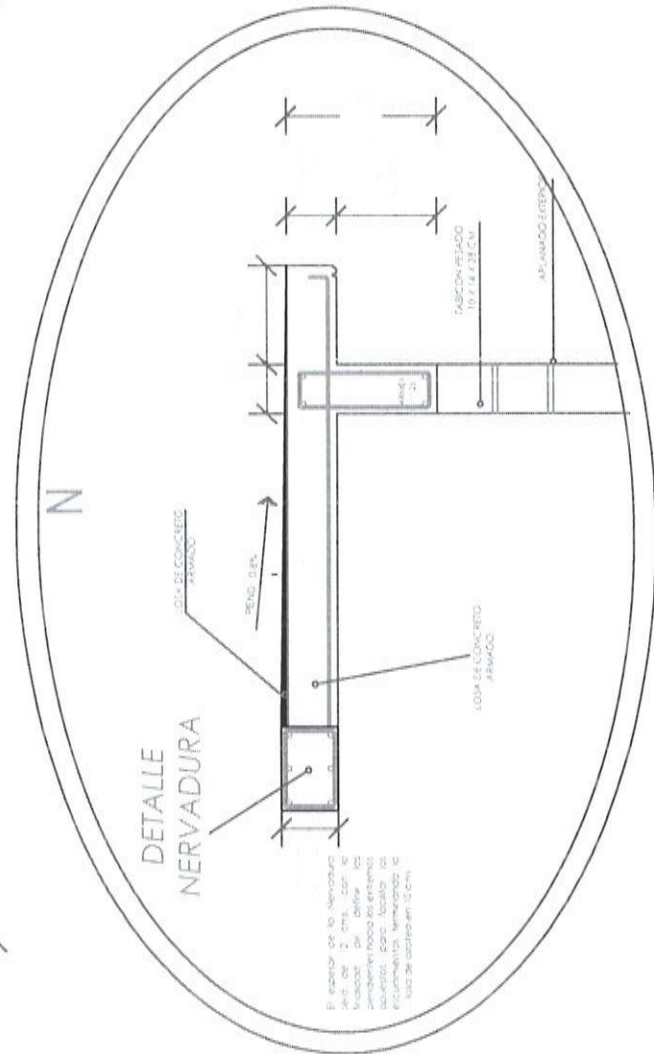
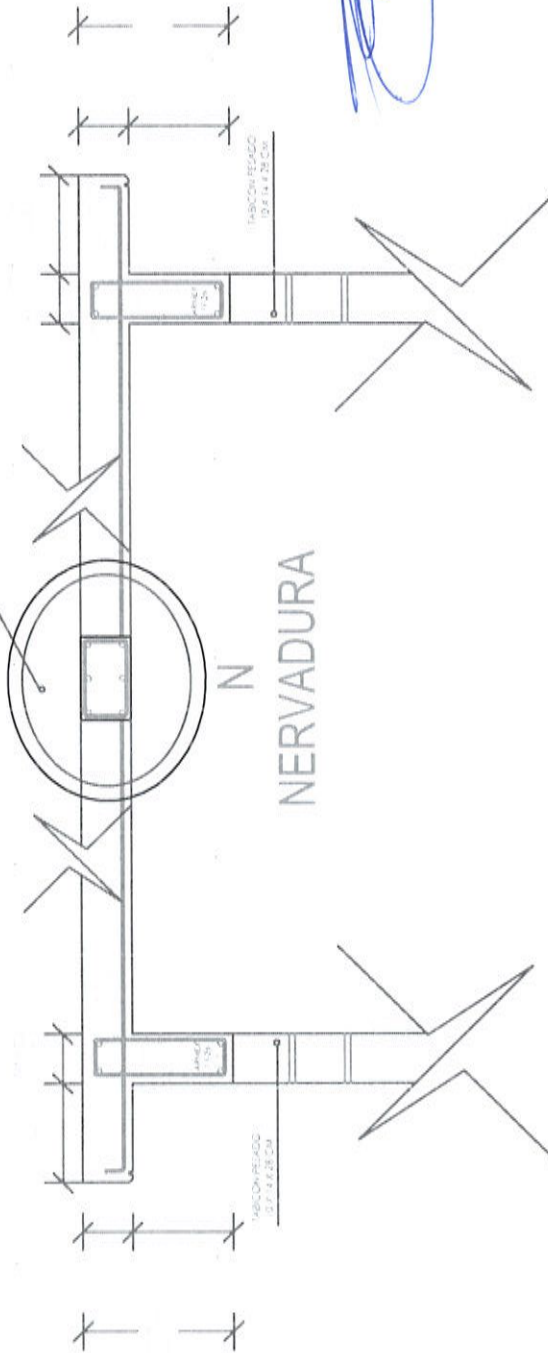
TIPO DE PLANO:
DETALLES ESTRUCTURALES

MUNICIPIO:
SANTA CRUZ XOXOCOTLÁN
LOCALIDAD:
Ojito de Agua [Colonias]
ESCALA:
LA INDICADA
ACOTACIÓN:
METROS
FECHA:
2025
No. DE OF. DE AUTORIZACIÓN:
SF/SP/DP/PC/PCS/PCSJSGI
FISE/0754/2025
No. DE LICITACIÓN:
EO-XX063-2025

NÚMERO DE PLANO:
12/14

DETALLE DE NERVADURA EN LOSA

DETALLE
NERVADURA



**VIVIENDA
BIENESTAR**

UN PUEBLO TRANSFORMANDO SU HISTORIA

DIRECTOR DE PLANEACION Y PTTQ:
ING. PABLO HILARIO SANCHEZ

DPTO. DE INTEGRACION DE EXP. TECNICOS:
ARQ. JORGE L. LEYVA OSORIO

DPTO. DE ESTUDIOS Y PROYECTOS:
ARQ. OSCAR E. MENDEZ CRUZ

PROYECTO:
CUARTO DORMITORIO

PROTOTIPO: CD - 20 - 1
TABICÓN - LOSA DE CONCRETO

TIPO DE PLANO:
ESPECIFICACIONES

MUNICIPIO:
SANTA CRUZ XOXOCOTLÁN
LOCALIDAD:
Ojito de Agua [Colonias]
ESCALA:
LA INDICADA
ACOTACION:
METROS
FECHA:
2025
No. DE OF. DE AUTORIZACION:
SF/SP/PI/DP/PC/PS/DP/CS/USG/
FISE/0754/2025
No. DE LICITACION:
EO-XX-063-2025

NÚMERO DE PLANO:

13/14

ESPECIFICACIONES

ESPECIFICACIONES GENERALES

- Acotaciones en metros.
- La cota nge al dibujo.
- En detalles acotaciones en metros.
- La resistencias del concreto y mortero aquí indicados son los que se presentan a la edad de 28 días.
- Las cotas a ejes y paños deberán verificarse en los planos arquitectónicos.
- La plantilla para toda la superficie en contacto de concreto será de polietileno cal. 500.
- Cadenas de cerramientos de 15 x 30 serán a base de amex 15x30-4 mayor $F_y = 5000 \text{ kg/cm}^2$ y concreto $F_c = 200 \text{ kg/cm}^2$.
- Considerar en la cadena de cerramiento, detalle de puerta, se colará 5 cms abajo del nivel de 2.20

CONCRETO

- El concreto a utilizar será: Cadenas de Desp. $F_c = 200 \text{ kg/cm}^2$.
- Losa de cimentación $F_c = 200 \text{ kg/cm}^2$.
- Cadenas $F_c = 200 \text{ kg/cm}^2$.
- Castillos $F_c = 200 \text{ kg/cm}^2$.
- Nervadura $F_c = 200 \text{ kg/cm}^2$.
- Losa $F_c = 200 \text{ kg/cm}^2$.
- Se utilizará un agregado max. de $\frac{1}{2}$ " graduado y limpio.
- En los elementos de concreto armado los recubrimientos serán: Cimentación = 2.5 cm.
- Cadenas, Castillos, Nervadura y Losa = 2.0 cm.
- El curado será por un mínimo de 7 días, manteniendo la superficie húmeda y la temperatura.
- Para verificar el nivel de la cimbra, deberán dejarse reventones en ciertos puntos.
- La cimbra deberá estar limpia, nivelada a plomo y se cubrirá de aceite para que no tenga adherencia al concreto.
- Se utilizará concreto proporcionado tomando en cuenta la humedad del medio ambiente y el máximo de agregado.
- Para evitar movimientos se aseguraran los armados con alambre recoído.

ACERO

- El acero a utilizar será: Losa de cimentación malla electrosoldada 6x6 - 6/8 mayor $F_y = 5000 \text{ kg/cm}^2$.
- Cadena de Desplante: Armadura 15x30-4 mayor $F_y = 5000 \text{ kg/cm}^2$ y 2 varillas $F_y = 4200 \text{ kg/cm}^2$.
- Castillos K: Armadura 15x30-4 mayor $F_y = 5000 \text{ kg/cm}^2$.
- Cadena de Cerramiento: Armadura 15x30-4 mayor $F_y = 5000 \text{ kg/cm}^2$.
- Nervadura: Acero del No. 3 y acero del No. 2 con $F_y = 4200 \text{ kg/cm}^2$.
- Losa: Acero del No. 3 con $F_y = 4200 \text{ kg/cm}^2$.
- No se traslapará mas del 33% del acero de refuerzo en una misma dirección.

- No se deberá empalmar varillas en el cruce de varillas, en el cruce de elementos estructurales, ni antes de los 100 cms de dichos cruces.
- El acero deberá estar limpio y libre de óxido antes de vaciar el concreto.

CIMENTACION

- La cimentación se desplantará sobre terreno firme (plataforma ya habilitada) libre de material orgánico.
- En losa de cimentación de 10 cm de espesor, el armado será a base de malla electrosoldada 6x6 - 6/8 mayor $F_y = 5000 \text{ kg/cm}^2$, y cadenas de desplante de 15 x 30 armada con armadura 15x30-4 mayor $F_y = 5000 \text{ kg/cm}^2$ y 2 Var. del No. 3 $F_y = 4200 \text{ kg/cm}^2$ coladas monodirigentemente.
- La cimentación se desplantará a una profundidad de 20 cms de N.T.N

MUROS

- Los muros serán de 15 cms de espesor a base de Tabicón pesado de 10x14x28 cms.
- Las juntas serán de 1.0 cms de espesor con mezcla cemento-arena prop. 1:5.
- Los castillos serán de concreto armado 15x20 y 15x15, hasta la altura total del muro o "CC".
- Los muros se aplanarán en el exterior con mezcla cemento - arena Prop. 1:4.
- A los muros se les aplicará pintura en el exterior.

LOSA DE AZOTEA

- A base de losa de concreto de 10 cms de espesor con concreto $F_c = 200 \text{ kg/cm}^2$ y reforzada con acero del No. 3 @20 cms A/S y bastones de 1.00 mts de longitud con acero del No. 3 @20 cms a $F_y = 4200 \text{ kg/cm}^2$.
- Nervadura de rigidez de concreto de 10 a 12 cms de espesor con concreto $F_c = 200 \text{ kg/cm}^2$ y reforzada con acero del No. 3 (3 Ø en el lecho inferior y 3 Ø en la parte superior), con estribos del No. 2 @20 cms a $F_y = 4200 \text{ kg/cm}^2$.

CANCELERIA

- Puerta de 0.90 x 2.10 fabricada a base de lámina lisa por ambas caras con un espesor de 40 mm hecha a base de un bastidor de madera de pino estufada, y un núcleo de poliuretano, chapero a base de madera de pino estufada, con un acabado en pintura electrosolística blanca con una tolerancia de más menos 2 mm.
- Ventana de aluminio de 1.50 x 1.20.

INSTALACION ELECTRICA

- Serán a base de poliducto naranja de 19 mm.
- Los contactos se colocarán a una altura de 0.60 mts del N.P.T.
- El apagador se colocará a una altura de 1.20 mts del N.P.T.
- La Tubería irá por muros y losa.



**VIVIENDA
BIENESTAR**

UN PUEBLO TRANSFORMANDO SU HISTORIA

DIRECTOR DE PLANEACION Y PITO:
ING. PABLO HILARIO SANCHEZ

DPTO. DE INTEGRACION DE EXP. TECNICOS:
ARO. JORGE L. LEYVA OSORIO

DPTO. DE ESTUDIOS Y PROYECTOS:
ARO. OSCAR E. MENDOZA CRUZ

PROYECTO:
CUARTO DORMITORIO

PROTOTIPO:
CD - 20 - 1
TABICÓN - LOSA DE CONCRETO

TIPO DE PLANO:
ESPECIFICACIONES

MUNICIPIO:
SANTA CRUZ XOXOCOTLAN
LOCALIDAD:
Ojito de Agua [Colonia]
ESCALA:
LA INDICADA
ACOTACION:
METROS
FECHA:
2025
No. DE OF. DE AUTORIZACION:
SF/SP/PIP/PCPS/DPC/SJSG/
FISE/0754/2025
No. DE LICITACION:
EO-XX063-2025

NÚMERO DE PLANO:

14/14



GOBIERNO DEL ESTADO DE OAXACA
VIVIENDA BIENESTAR



NOMBRE DE LA OBRA:

BENEFICIARIO:

LOCALIDAD:

MUNICIPIO:

FUENTE:

"ESTA VIVIENDA FUE MEJORADA CON RECURSOS FEDERALES DEL FAIS DEL EJERCICIO FISCAL VIGENTE"

INICIANDO EL DÍA _____ DEL MES DE _____ DEL AÑO 2025
Y SE CONCLUYÓ EL DÍA _____ DEL MES DE _____ DEL AÑO 2025

Medidas de 1.22 x 2.44 m.

Los colores se verificarán en el Departamento de Supervisión y Seguimiento de Obras



BIENESTAR
SECRETARÍA DE BIENESTAR,
TEQUILIO E INCLUSIÓN



El Gobierno del Estado de Oaxaca Construye

Obra:

Ubicación:

Inversión:

Población beneficiada:

Programa (estatal ó federal):

"Este Programa es público, ajeno a cualquier partido político. Queda prohibido el uso para fines distintos a los establecidos en el programa."- Esta obra fue realizada con recursos públicos federales



BIENESTAR
SECRETARÍA DE BIENESTAR,
TEQUILIO E INCLUSIÓN