

## VIVIENDA BIENESTAR

VIVIENDA  
BIENESTAR

REGIÓN: COSTA  
MUNICIPIO: SANTIAGO JAMILTEPEC  
LOCALIDAD: Santa Elena Comaltepec  
OBRA:

CONSTRUCCIÓN DE SANITARIO CON BIODIGESTOR, EN LA LOCALIDAD SANTA ELENA COMALTEPEC, MUNICIPIO SANTIAGO JAMILTEPEC.

No. LICITACIÓN: EO-XX060-2025  
OF. SF/SPIP/DPIP/CPCS/DPCSDS/AF24/0863/2025  
AUTORIZACIÓN:  
NÚM. OBRA: AF24/0863/251583/2025

## CATÁLOGO DE CONCEPTOS

Código	Concepto	Unidad	Cantidad	P. Unitario	Importe	%
<b>SANITARIO CON BIODIGESTOR</b>						
<b>A</b>	<b>PRELIMINARES</b>					
A01	LIMPIEZA, TRAZO Y NIVELACIÓN MANUAL PARA ESTABLECER EJES, BANCO DE NIVEL Y REFERENCIAS, INCLUYE: MATERIALES, MANO DE OBRA, EQUIPO, HERRAMIENTA Y TODO LO NECESARIO PARA SU CORRECTA EJECUCIÓN.	M2	56.00			
<b>TOTAL PRELIMINARES</b>						
<b>B</b>	<b>CIMENTACIÓN</b>					
B01	EXCAVACIÓN PARA CEPA, EN MATERIAL INVESTIGADO EN OBRA POR MEDIOS MANUALES PARA CADENA DE DESPLANTE (CD DE 15 X 30 CM), INCLUYE: AFINE DE TALUDES, TRASPALO Y EXTRACCIÓN A BORDE DE ZANJA, LIMPIEZA, MANO DE OBRA, EQUIPO, HERRAMIENTA Y TODO LO NECESARIO PARA SU CORRECTA EJECUCIÓN.	M3	2.66			
B02	SUMINISTRO Y COLOCACION DE PLANTILLA A BASE DE POLIETILENO CAL. 600 EN TODA LA SUPERFICIE DE CONTACTO CONCRETO-TERRENO, INCLUYE: MATERIAL, HERRAMIENTA, DESPERDICIOS, TRASLAPES, EMPALMES, MANO DE OBRA, EQUIPO, HERRAMIENTA Y TODO LO NECESARIO PARA SU CORRECTA EJECUCIÓN.	M2	50.82			
B03	CADENA DE DESPLANTE (CD) DE 15X30 CM DE SECCIÓN CON CONCRETO HECHO EN OBRA, F'C=200 KG/CM2, ARMADO A BASE DE ARMADURA 15X30-4 MAYOR A Fy=5000 KG/CM2 Y 2 VARS. DEL No. 3 Fy=4200 KG/CM2, ACABADO COMÚN, INCLUYE: MATERIALES, ACARREOS, CORTES, DESPERDICIOS, AMARRES, CIMBRADO, DESCIMBRADO, SEPARADORES, DESMOLDANTE, COLADO, VIBRADO, CURADO, MANO DE OBRA, EQUIPO, HERRAMIENTA Y TODO LO NECESARIO PARA SU CORRECTA EJECUCIÓN.	ML	50.40			
B04	LOSA DE CIMENTACIÓN, DE 10 CM DE ESPESOR CON CONCRETO HECHO EN OBRA DE F'C=200 KG/CM2, ACERO DE REFUERZO A BASE DE MALLA ELECTROSOLDADA, 6X6-10/10 MAYOR A Fy=5000 KG/CM2, ACABADO PULIDO CON LLANA METÁLICA, INCLUYE: MATERIALES, ACARREOS, CORTES, DESPERDICIOS, HABILITADO, AMARRES, TRASLAPES, ALAMBRE RECOCIDO, ANCLAS O SEPARADORES, CIMBRADO, COLADO, VIBRADO CURADO, DESCIMBRADO, MANO DE OBRA, EQUIPO, HERRAMIENTA Y TODO LO NECESARIO PARA SU CORRECTA EJECUCIÓN.	M2	16.94			
B05	RELLENO DE EXCAVACIONES CON MATERIAL PRODUCTO DE LA EXCAVACIÓN, COMPACTADO CON PISÓN DE MANO EN CAPAS NO MAYORES A 15 CMS, INCLUYE: MANO DE OBRA, EQUIPO, HERRAMIENTA Y TODO LO NECESARIO PARA SU CORRECTA EJECUCIÓN.	M3	1.12			
<b>TOTAL CIMENTACIÓN</b>						

## VIVIENDA BIENESTAR

VIVIENDA  
BIENESTAR

REGIÓN: COSTA  
MUNICIPIO: SANTIAGO JAMILTEPEC  
LOCALIDAD: Santa Elena Comaltepec  
OBRA:

CONSTRUCCIÓN DE SANITARIO CON BIODIGESTOR, EN LA LOCALIDAD SANTA ELENA COMALTEPEC, MUNICIPIO SANTIAGO JAMILTEPEC.

No. LICITACIÓN: EO-XX060-2025  
OF. SF/SPIP/DPIP/CPCS/DPCSDES/AF24/0863/2025  
AUTORIZACIÓN:  
NÚM. OBRA: AF24/0863/251583/2025

## CATÁLOGO DE CONCEPTOS

Código	Concepto	Unidad	Cantidad	P. Unitario	Importe	%
<b>C</b>	<b>ESTRUCTURA</b>					
	MURO DE 14 CM. DE ESPESOR A BASE DE TABICÓN PESADO 10X14X28 CMS. DE CEMENTO, ACABADO COMÚN, JUNTEADO CON MORTERO C-A PROP. 1:5, INCLUYE: ACARREO DENTRO Y FUERA DE LA OBRA, ANDAMIO, MANO DE OBRA, EQUIPO, HERRAMIENTA Y TODO LO NECESARIO PARA SU CORRECTA EJECUCIÓN.	M2	89.46			
C01						
	CASTILLO K DE CONCRETO F'C=200 KG/CM2 15X15 CM. ARMADO CON ARMADURA 15X15-4 F'y=5000 KG/CM2 , INCLUYE: ANCLAJES, MATERIAL, EQUIPO, MANO DE OBRA, HERRAMIENTA, CIMBRADO, COLADO, DESCIMBRADO, CURADO Y TODO LO NECESARIO PARA SU CORRECTA EJECUCIÓN.	ML	77.35			
C02						
	CADENA DE CERRAMIENTO DE 15X25 CM. DE CONCRETO HECHO EN OBRA, ACABADO APARENTE, F'C=200 KG/CM2, ARMADO CON ARMADURA 6X16, INCLUYE: MATERIALES, CHAFLANES, SEPARADORES, DESMOLDANTE, ACARREOS, CORTES, DESPERDICIOS, AMARRES, CIMBRADO, COLADO, DESCIMBRADO, MANO DE OBRA, EQUIPO, HERRAMIENTA Y TODO LO NECESARIO PARA SU CORRECTA EJECUCIÓN.	ML	50.40			
C03						
	<b>TOTAL ESTRUCTUTRA</b>					
<b>D</b>	<b>LOSA</b>					
	LOSA DE AZOTEA DE 10 CM DE ESPESOR, CON CONCRETO HECHO EN OBRA DE F'C=200 KG/CM2 Y ARMADA CON VARILLAS DE 3/8" A CADA 20 CMS EN AMBOS SENTIDOS, REFORZADA CON DIAGONALES A BASE DE VARILLAS DE 3/8", INCLUYE: TRASLAPES, ALAMBRE RECOCIDO, ANCLAS O SEPARADORES, MATERIALES, ACARREOS, CORTES, DESPERDICIOS, HABILITADO, AMARRES, GOTERO, CIMBRADO, COLADO, VIBRADO, DESCIMBRADO, CURADO, MANO DE OBRA, EQUIPO, HERRAMIENTA Y TODO LO NECESARIO PARA SU CORRECTA EJECUCIÓN.	M2	32.13			
D01						
	<b>TOTAL LOSA</b>					
<b>E</b>	<b>PISOS Y ACABADOS</b>					
	RODAPIE DE 10X10 CM. FORJADA CON CONCRETO F'C=150 KG/CM2 Y REFORZADA CON ARMADURA SECCIÓN CASTILLO 6X6 (TRIANGULAR), INCLUYE: MATERIALES, PREPARACIÓN DE LA SUPERFICIE, CIMBRADO, COLADO, MANO DE OBRA, EQUIPO, HERRAMIENTA Y TODO LO NECESARIO PARA SU CORRECTA EJECUCIÓN.	ML	23.10			
E01						
	FIRME DE CONCRETO DE 10 CMS DE ESPESOR, ACABADO ESCOBILLADO HECHO EN OBRA DE F'C=150 KG/CM2, INCLUYE: MATERIALES, ACARREOS, PREPARACIÓN DE LA SUPERFICIE, NIVELACIÓN, CIMBRADO, COLADO, MANO DE OBRA, EQUIPO, HERRAMIENTA Y TODO LO NECESARIO PARA SU CORRECTA EJECUCIÓN.	M2	6.44			
E02						



REGIÓN: COSTA  
MUNICIPIO: SANTIAGO JAMILTEPEC  
LOCALIDAD: Santa Elena Comaltepec  
OBRA:

CONSTRUCCIÓN DE SANITARIO CON BIODIGESTOR, EN LA LOCALIDAD SANTA ELENA COMALTEPEC, MUNICIPIO SANTIAGO JAMILTEPEC.

No. LICITACIÓN: EO-XX060-2025  
OF. SF/SPIP/DPIP/CPCS/DPCSD/AF24/0863/2025  
AUTORIZACIÓN:  
NÚM. OBRA: AF24/0863/251583/2025

## CATÁLOGO DE CONCEPTOS

Código	Concepto	Unidad	Cantidad	P. Unitario	Importe	%
E03	APLANADO EXTERIOR E INTERIOR ACABADO REPELLADO SOBRE MUROS CON UN ESPESOR DE 2 CM. CON MEZCLA CEMENTO ARENA 1:4, INCLUYE: MATERIALES, ANDAMIOS, MANO DE OBRA, EQUIPO, HERRAMIENTA Y TODO LO NECESARIO PARA SU CORRECTA EJECUCIÓN.	M2	230.44			
E04	SUMINISTRO Y APLICACIÓN DE PINTURA VINÍLICA EN MUROS INTERIOR Y EXTERIOR (COLOR DEFINIDO EN OBRA), INCLUYE: SELLADOR, APLICACIÓN A 2 MANOS, MATERIALES, MANO DE OBRA, EQUIPO, HERRAMIENTA Y TODO LO NECESARIO PARA SU CORRECTA EJECUCIÓN.	M2	261.17			
<b>TOTAL PISOS Y ACABADOS</b>						
F	<b>CANCELERÍA</b>					
F01	SUMINISTRO Y COLOCACIÓN DE PUERTA DE 0.70X2.10 FABRICADA A BASE DE LÁMINA LISA POR AMBAS CARAS CON UN ESPESOR DE 40 MM HECHA A BASE DE UN BASTIDOR DE MADERA DE PINO ESTUFADA Y UN NUCLEO DE POLIURETANO, CHAPERO A BASE DE MADERA DE PINO ESTUFADA, CON UN ACABADO EN PINTURA ELECTROSTÁTICA BLANCA CON UNA TOLERANCIA DE MAS MENOS 2 MM. INCLUYE: CERRADURA ECONÓMICA, MARCO FABRICADO EN LÁMINA DE ACERO AL CARBÓN CON PINTURA ELECTROSTÁTICA BLANCA CON PERFORACIONES PARA SUJECCIÓN AL MURO, PERFORACIÓN PARA PESTILLO, 3 BISAGRAS REMACHADAS, MATERIALES, MANO DE OBRA, EQUIPO, HERRAMIENTA Y TODO LO NECESARIO PARA SU CORRECTA EJECUCIÓN.	PZA	7.00			
F02	SUMINISTRO Y COLOCACIÓN DE VENTANA DE ALUMINIO 0.30X0.90 M FABRICADA EN ALUMINIO 6063 TEMPLE 5 CON UNA ANCHO DE 1.5 PULGADAS (38 MM), CON TORNILLOS DE ENSAMBLE DE ACERO ZINCADO DE 8X1½, ACABADO CON PINTURA ELECTROSTÁTICA EN COLOR BLANCO, CRISTAL CLARO DE 3 MM, CERRADO POR MEDIO DE BROCHE CENTRAL CON MOSQUITERO DESMONTABLE. INCLUYE: MATERIALES, MANO DE OBRA, EQUIPO, HERRAMIENTA Y TODO LO NECESARIO PARA SU CORRECTA EJECUCIÓN.	PZA	7.00			
<b>TOTAL CANCELERÍA</b>						
G	<b>INSTALACIÓN HIDRÁULICO - SANITARIA</b>					
G01	SALIDA SANITARIA PARA LAVABO CON TUBO DE PVC PARA SANITARIO DE 2", INCLUYE: MATERIAL, MANO DE OBRA, EQUIPO, HERRAMIENTA Y TODO LO NECESARIO PARA SU CORRECTA EJECUCIÓN.	SAL	7.00			
G02	SALIDA SANITARIA PARA W.C. CON TUBO DE PVC PARA SANITARIO DE 4", Y TUBO VENTILA CON TUBO DE PVC DE 2", INCLUYE: MATERIAL, MANO DE OBRA, EQUIPO, HERRAMIENTA Y TODO LO NECESARIO PARA SU CORRECTA EJECUCIÓN.	SAL	7.00			

## VIVIENDA BIENESTAR

VIVIENDA  
BIENESTAR

REGIÓN: COSTA  
MUNICIPIO: SANTIAGO JAMILTEPEC  
LOCALIDAD: Santa Elena Comaltepec  
OBRA:

CONSTRUCCIÓN DE SANITARIO CON BIODIGESTOR, EN LA LOCALIDAD SANTA ELENA COMALTEPEC, MUNICIPIO SANTIAGO JAMILTEPEC.

No. LICITACIÓN: EO-XX060-2025  
OF. SF/SPIP/DPIP/CPCS/DPCSDES/AF24/0863/2025  
AUTORIZACIÓN:  
NÚM. OBRA: AF24/0863/251583/2025

## CATÁLOGO DE CONCEPTOS

Código	Concepto	Unidad	Cantidad	P. Unitario	Importe	%
G03	SALIDA SANITARIA PARA CESPOL CON TUBO DE PVC PARA SANITARIO DE 2", INCLUYE: MATERIAL, MANO DE OBRA, EQUIPO, HERRAMIENTA Y TODO LO NECESARIO PARA SU CORRECTA EJECUCIÓN.	SAL	7.00			
G04	SALIDA HIDRÁULICA PARA LAVABO, MEDIANTE TUBERÍA A BASE DE POLIPROPILENO COPOLIMERO RANDOM (PP-R) VIRGEN, UNIDA POR TERMOFUSIÓN (UNIÓN MOLECULAR) DE ALTA RESISTENCIA A LA PRESIÓN DEL AGUA (24 KG/CM2 A TEMP. AMBIENTE 20° C), CON CAPA PROTECTORA EXTERNA "UV", CAPA INTERNA ANTIBACTERIAL "AB" QUE CUMPLA CON LA NORMA NMX-E-226/2-CNCP DE 1/2" (20 MM) DE DIAM. INCLUYE: MATERIALES, MANO DE OBRA, EQUIPO, HERRAMIENTA Y TODO LO NECESARIO PARA SU CORRECTA EJECUCIÓN.	SAL	7.00			
G05	SALIDA HIDRÁULICA PARA W.C. MEDIANTE TUBERÍA A BASE DE POLIPROPILENO COPOLIMERO RANDOM (PP-R) VIRGEN, UNIDA POR TERMOFUSIÓN (UNIÓN MOLECULAR) DE ALTA RESISTENCIA A LA PRESIÓN DEL AGUA (24 KG/CM2 A TEMP. AMBIENTE 20° C), CON CAPA PROTECTORA EXTERNA "UV", CAPA INTERNA ANTIBACTERIAL "AB" QUE CUMPLA CON LA NORMA NMX-E-226/2-CNCP DE 1/2" (20 MM) DE DIAM. INCLUYE: MATERIALES, MANO DE OBRA, EQUIPO, HERRAMIENTA Y TODO LO NECESARIO PARA SU CORRECTA EJECUCIÓN.	SAL	7.00			
G06	SUMINISTRO E INSTALACIÓN DE MUEBLES SANITARIOS, TAZA CON TANQUE Y LAVABO CON LLAVE INDIVIDUAL, INCLUYE: MATERIALES DE FIJACIÓN, MANGUERAS DE ALIMENTACIÓN, MATERIALES, MANO DE OBRA, EQUIPO, HERRAMIENTA Y TODO LO NECESARIO PARA SU CORRECTA EJECUCIÓN.	JGO	7.00			
G07	SUMINISTRO Y COLOCACIÓN DE TINACO DE 450 LTS, TRICAPA, DE 95 A 100 CMS DE ALTO, 80 A 90 CMS DE DIÁMETRO, CON TAPA TIPO CLICK CON ARILLO DE 18", LA CAPA INTERNA DEL TINACO DEBERÁ TENER PROPIEDADES QUE INHIBAN LA FORMACIÓN O REPRODUCCIÓN DE BACTERIAS MEDIANTE EVIDENCIA EMITIDA POR LA FDA; QUE CUMPLA CON LA NORMA: NMX-C-374-ONNCCE-CNCP-2012, FABRICADO CON POLIETILENO CON CUMPLIMIENTO DE GRADO ALIMENTICIO CONFORME A LA FDA, CON CONEXIÓN DE SALIDA DE POLIETILENO DE 1 1/2" TERMOFUSIONADA. INCLUYE: CONEXIÓN A MUEBLES SANITARIOS Y PREPARACIÓN A PIE DE BAÑO, PARA LA CONEXIÓN DOMICILIARIA MEDIANTE TUBERÍA A BASE DE POLIPROPILENO COPOLIMERO RANDOM (PP-R) VIRGEN, UNIDA POR TERMOFUSIÓN (UNIÓN MOLECULAR) DE ALTA RESISTENCIA A LA PRESIÓN DEL AGUA (24 KG/CM2 A TEMP. AMBIENTE 20° C), CON CAPA PROTECTORA EXTERNA "UV", CAPA INTERNA ANTIBACTERIAL "AB" QUE CUMPLA CON LA NORMA NMX-E-226/2-CNCP3/4" DE DIAM. MANO DE OBRA, EQUIPO, HERRAMIENTA Y TODO LO NECESARIO PARA SU CORRECTA EJECUCIÓN.	PZA	7.00			



## VIVIENDA BIENESTAR

VIVIENDA  
BIENESTAR

REGIÓN: COSTA  
MUNICIPIO: SANTIAGO JAMILTEPEC  
LOCALIDAD: Santa Elena Comaltepec  
OBRA:

CONSTRUCCIÓN DE SANITARIO CON BIODIGESTOR, EN LA LOCALIDAD SANTA ELENA COMALTEPEC, MUNICIPIO SANTIAGO JAMILTEPEC.

No. LICITACIÓN: EO-XX060-2025  
OF. SF/SPIP/DPIP/CPCS/DPCSDES/AF24/0863/2025  
AUTORIZACIÓN:  
NÚM. OBRA: AF24/0863/251583/2025

## CATÁLOGO DE CONCEPTOS

Código	Concepto	Unidad	Cantidad	P. Unitario	Importe	%
G08	SUMINISTRO E INSTALACIÓN DE BIODIGESTOR AUTOLIMPIABLE DE 600 LTS RP-600 CON FONDO CÓNICO QUE FACILITA LA EXTRACCIÓN DE LODOS DIGERIDOS MEDIANTE VÁLVULA DE PASO Y SIN NECESIDAD DE EXTRAER LÍQUIDO EN EL PROCESO (NO REQUIERE ENERGÍA ELÉCTRICA), FABRICADO CON POLIETILENO DE ALTA DENSIDAD CON TAPA TIPO CLICK CON ARILLO DE 18"; QUE CUMPLA CON LA NORMA: NOM-006-CONAGUA-1997, INCLUYE: REGISTRO DE LODOS PREFABRICADO OCTAGONAL DE FONDO PLANO PERFORADO, DE POLIETILENO DE BAJA DENSIDAD Y TAPA TIPO CLICK CON ARILLO DE 18", SE CONSIDERA TRAZO, EXCAVACIÓN, AFINE Y RELLENO, ADEMÁS DE CONEXIONES DE TUBERÍA DE PVC DE 4" ( DE 2.00 A 6.00 MTS) Y 2" (HASTA 8.00 MTS) DE DIAM. PIEZAS ESPECIALES, MATERIALES Y MANO DE OBRA, EQUIPO, HERRAMIENTA Y TODO LO NECESARIO PARA SU CORRECTA EJECUCIÓN.	PZA	7.00			
G09	POZO DE ABSORCIÓN DE 1.00 X 1.00 M. INCLUYE EXCAVACIÓN EN MATERIAL TIPO "B" DE 0.00 A 1.00 M DE PROFUNDIDAD, SE CONSIDERA TRAZO, EXCAVACIÓN, AFINE Y RELLENO DE ARENA LIMPIA QUE PASE LA MALLA No. 4 Y GRAVA TRITURADA T.M.A. DE 20 A 50 MM, PARA FILTROS, INCLUYE; MATERIALES Y MANO DE OBRA, EQUIPO, HERRAMIENTA Y TODO LO NECESARIO PARA SU CORRECTA EJECUCIÓN.	PZA	7.00			
	<b>TOTAL INSTALACIÓN HIDRÁULICO - SANITARIA</b>					
H01	<b>INSTALACIÓN ELÉCTRICA</b>					
H01	SALIDA ELÉCTRICA PARA LUMINARIA, HASTA 5 MTS DE TUBO POLIDUCTO NARANJA CON GUÍA DE 19 MM DE DIÁMETRO CON 10 M DE CABLE THW CALIBRE 12 AWG, INCLUYE: CABLE, CAJA Y TAPA CUADRADAS GALVANIZADA DE 100 X 100 MM, CAJA CHALUPA GALVANIZADA 13MM, SOPORTERÍAS, 1 INTERRUPTOR (APAGADOR) SENCILLO, CHASIS, TAPA DE 1 VENTANA, SOQUET DE BAQUELITA, FOCO LED DE 20 W, MATERIALES, CORTES, ACARREOS, DESPERDICIOS, CONEXIONES, RELLENO DE MORTERO PROP. 1:3 SOBRE CAVIDAD DE ALOJAMIENTO DE TUBERÍA. PRUEBAS DE FUNCIONAMIENTO, MANO DE OBRA, EQUIPO, HERRAMIENTA Y TODO LO NECESARIO PARA SU CORRECTA EJECUCIÓN.	SAL	7.00			
	<b>TOTAL INSTALACIÓN ELÉCTRICA</b>					
I	<b>LIMPIEZA</b>					
I01	LIMPIEZA GRUESA DE LA OBRA PARA ENTREGA, INCLUYE: MATERIALES, MANO DE OBRA, EQUIPO, HERRAMIENTA Y TODO LO NECESARIO PARA SU CORRECTA EJECUCIÓN.	M2	37.80			
	<b>TOTAL LIMPIEZA</b>					
	<b>SUBTOTAL</b>					
	<b>I.V.A. 16.00%</b>					
	<b>TOTAL DEL PRESUPUESTO</b>					

## VIVIENDA BIENESTAR

No. LICITACIÓN:	EO-XX060-2025
OF.	SF/SPIP/DPIP/CPCS/DPCSDS/AF24/0864/2025
AUTORIZACIÓN:	
NÚM. OBRA:	AF24/0864/251585/2025

No. LICITACIÓN:	EO-XX060-2025
OF.	SF/SPIP/DPIP/CPCS/DPCSDS/AF24/0864/2025
AUTORIZACIÓN:	
NÚM. OBRA:	AF24/0864/251585/2025

Código	Concepto	Unidad	Cantidad	P. Unitario	Importe	%
	<b>SANITARIO CON BIODIGESTOR</b>					
<b>A</b>	<b>PRELIMINARES</b>					
A01	LIMPIEZA, TRAZO Y NIVELACIÓN MANUAL PARA ESTABLECER EJES, BANCO DE NIVEL Y REFERENCIAS, INCLUYE: MATERIALES, MANO DE OBRA, EQUIPO, HERRAMIENTA Y TODO LO NECESARIO PARA SU CORRECTA EJECUCIÓN.	M2	120.00			
	<b>TOTAL PRELIMINARES</b>					
<b>B</b>	<b>CIMENTACIÓN</b>					
B01	EXCAVACIÓN PARA CEPA, EN MATERIAL INVESTIGADO EN OBRA POR MEDIOS MANUALES PARA CADENA DE DESPLANTE (CD DE 15 X 30 CM), INCLUYE: AFINE DE TALUDES, TRASPALCO Y EXTRACCIÓN A BORDE DE ZANJA, LIMPIEZA, MANO DE OBRA, EQUIPO, HERRAMIENTA Y TODO LO NECESARIO PARA SU CORRECTA EJECUCIÓN.	M3	5.70			
B02	SUMINISTRO Y COLOCACION DE PLANTILLA A BASE DE POLIETILENO CAL. 600 EN TODA LA SUPERFICIE DE CONTACTO CONCRETO-TERRENO, INCLUYE: MATERIAL, HERRAMIENTA, DESPERDICIOS, TRASLAPES, EMPALMES, MANO DE OBRA, EQUIPO, HERRAMIENTA Y TODO LO NECESARIO PARA SU CORRECTA EJECUCIÓN.	M2	108.90			
B03	CADENA DE DESPLANTE (CD) DE 15X30 CM DE SECCIÓN CON CONCRETO HECHO EN OBRA, F'C=200 KG/CM2, ARMADO A BASE DE ARMADURA 15X30-4 MAYOR A Fy=5000 KG/CM2 Y 2 VARS. DEL No. 3 Fy=4200 KG/CM2, ACABADO COMÚN, INCLUYE: MATERIALES, ACARREOS, CORTES, DESPERDICIOS, AMARRES, CIMBRADO, DESCIMBRADO, SEPARADORES, DESMOLDANTE, COLADO, VIBRADO, CURADO, MANO DE OBRA, EQUIPO, HERRAMIENTA Y TODO LO NECESARIO PARA SU CORRECTA EJECUCIÓN.	ML	108.00			
B04	LOSA DE CIMENTACIÓN, DE 10 CM DE ESPESOR CON CONCRETO HECHO EN OBRA DE F'C=200 KG/CM2, ACERO DE REFUERZO A BASE DE MALLA ELECTROSOLDADA, 6X6-10/10 MAYOR A Fy=5000 KG/CM2, ACABADO PULIDO CON LLANA METÁLICA, INCLUYE: MATERIALES, ACARREOS, CORTES, DESPERDICIOS, HABILITADO, AMARRES, TRASLAPES, ALAMBRE RECOCIDO, ANCLAS O SEPARADORES, CIMBRADO, COLADO, VIBRADO CURADO, DESCIMBRADO, MANO DE OBRA, EQUIPO, HERRAMIENTA Y TODO LO NECESARIO PARA SU CORRECTA EJECUCIÓN.	M2	36.30			
B05	RELLENO DE EXCAVACIONES CON MATERIAL PRODUCTO DE LA EXCAVACIÓN, COMPACTADO CON PISÓN DE MANO EN CAPAS NO MAYORES A 15 CMS, INCLUYE: MANO DE OBRA, EQUIPO, HERRAMIENTA Y TODO LO NECESARIO PARA SU CORRECTA EJECUCIÓN.	M3	2.40			

TOTAL CIMENTACIÓN



REGIÓN: CUENCA DEL PAPALOAPAN  
MUNICIPIO: SANTIAGO CHOÁPAM  
LOCALIDAD: Santo Domingo Latani  
OBRA:

CONSTRUCCIÓN DE SANITARIO CON BIODIGESTOR, EN LA LOCALIDAD SANTO DOMINGO LATANI, MUNICIPIO SANTIAGO CHOÁPAM.

No. LICITACIÓN: EO-XX060-2025  
OF. SF/SPIP/DPIP/CPCS/DPCSDES/AF24/0864/2025  
AUTORIZACIÓN:  
NÚM. OBRA: AF24/0864/251585/2025

## CATÁLOGO DE CONCEPTOS

Código	Concepto	Unidad	Cantidad	P. Unitario	Importe	%
<b>C</b>	<b>ESTRUCTURA</b>					
C01	MURO DE 14 CM. DE ESPESOR A BASE DE TABICÓN PESADO 10X14X28 CMS. DE CEMENTO, ACABADO COMÚN, JUNTEADO CON MORTERO C-A PROP. 1:5, INCLUYE: ACARREO DENTRO Y FUERA DE LA OBRA, ANDAMIO, MANO DE OBRA, EQUIPO, HERRAMIENTA Y TODO LO NECESARIO PARA SU CORRECTA EJECUCIÓN.	M2	191.70			
C02	CASTILLO K DE CONCRETO F'C=200 KG/CM2 15X15 CM. ARMADO CON ARMADURA 15X15-4 F'y=5000 KG/CM2 , INCLUYE: ANCLAJES, MATERIAL, EQUIPO, MANO DE OBRA, HERRAMIENTA, CIMBRADO, COLADO, DESCIMBRADO, CURADO Y TODO LO NECESARIO PARA SU CORRECTA EJECUCIÓN.	ML	165.75			
C03	CADENA DE CERRAMIENTO DE 15X25 CM. DE CONCRETO HECHO EN OBRA, ACABADO APARENTE, F'C=200 KG/CM2, ARMADO CON ARMADURA 6X16, INCLUYE: MATERIALES, CHAFLANES, SEPARADORES, DESMOLDANTE, ACARREOS, CORTES, DESPERDICIOS, AMARRES, CIMBRADO, COLADO, DESCIMBRADO, MANO DE OBRA, EQUIPO, HERRAMIENTA Y TODO LO NECESARIO PARA SU CORRECTA EJECUCIÓN.	ML	108.00			
	<b>TOTAL ESTRUCTUTRA</b>					
<b>D</b>	<b>LOSA</b>					
D01	LOSA DE AZOTEA DE 10 CM DE ESPESOR, CON CONCRETO HECHO EN OBRA DE F'C=200 KG/CM2 Y ARMADA CON VARILLAS DE 3/8" A CADA 20 CMS EN AMBOS SENTIDOS, REFORZADA CON DIAGONALES A BASE DE VARILLAS DE 3/8", INCLUYE: TRASLAPES, ALAMBRE RECOCIDO, ANCLAS O SEPARADORES, MATERIALES, ACARREOS, CORTES, DESPERDICIOS, HABILITADO, AMARRES, GOTERO, CIMBRADO, COLADO, VIBRADO, DESCIMBRADO, CURADO, MANO DE OBRA, EQUIPO, HERRAMIENTA Y TODO LO NECESARIO PARA SU CORRECTA EJECUCIÓN.	M2	68.85			
	<b>TOTAL LOSA</b>					
<b>E</b>	<b>PISOS Y ACABADOS</b>					
E01	RODAPIE DE 10X10 CM. FORJADA CON CONCRETO F'C=150 KG/CM2 Y REFORZADA CON ARMADURA SECCIÓN CASTILLO 6X6 (TRIANGULAR), INCLUYE: MATERIALES, PREPARACIÓN DE LA SUPERFICIE, CIMBRADO, COLADO, MANO DE OBRA, EQUIPO, HERRAMIENTA Y TODO LO NECESARIO PARA SU CORRECTA EJECUCIÓN.	ML	49.50			
E02	FIRME DE CONCRETO DE 10 CMS DE ESPESOR, ACABADO ESCOBILLADO HECHO EN OBRA DE F'C=150 KG/CM2, INCLUYE: MATERIALES, ACARREOS, PREPARACIÓN DE LA SUPERFICIE, NIVELACIÓN, CIMBRADO, COLADO, MANO DE OBRA, EQUIPO, HERRAMIENTA Y TODO LO NECESARIO PARA SU CORRECTA EJECUCIÓN.	M2	13.80			

## VIVIENDA BIENESTAR

VIVIENDA  
BIENESTAR

REGIÓN: CUENCA DEL PAPALOAPAN  
MUNICIPIO: SANTIAGO CHOÁPAM  
LOCALIDAD: Santo Domingo Latani  
OBRA:

CONSTRUCCIÓN DE SANITARIO CON BIODIGESTOR, EN LA LOCALIDAD SANTO DOMINGO LATANI, MUNICIPIO SANTIAGO CHOÁPAM.

No. LICITACIÓN: EO-XX060-2025  
OF. SF/SPIP/DPIP/CPCS/DPCSD/AF24/0864/2025

AUTORIZACIÓN:  
NÚM. OBRA: AF24/0864/251585/2025

## CATÁLOGO DE CONCEPTOS

Código	Concepto	Unidad	Cantidad	P. Unitario	Importe	%
E03	APLANADO EXTERIOR E INTERIOR ACABADO REPELLADO SOBRE MUROS CON UN ESPESOR DE 2 CM. CON MEZCLA CEMENTO ARENA 1:4, INCLUYE: MATERIALES, ANDAMIOS, MANO DE OBRA, EQUIPO, HERRAMIENTA Y TODO LO NECESARIO PARA SU CORRECTA EJECUCIÓN.	M2	493.80			
E04	SUMINISTRO Y APLICACIÓN DE PINTURA VINÍLICA EN MUROS INTERIOR Y EXTERIOR (COLOR DEFINIDO EN OBRA), INCLUYE: SELLADOR, APLICACIÓN A 2 MANOS, MATERIALES, MANO DE OBRA, EQUIPO, HERRAMIENTA Y TODO LO NECESARIO PARA SU CORRECTA EJECUCIÓN.	M2	559.65			
<b>TOTAL PISOS Y ACABADOS</b>						
F	<b>CANCELERÍA</b>					
F01	SUMINISTRO Y COLOCACIÓN DE PUERTA DE 0.70X2.10 FABRICADA A BASE DE LÁMINA LISA POR AMBAS CARAS CON UN ESPESOR DE 40 MM HECHA A BASE DE UN BASTIDOR DE MADERA DE PINO ESTUFADA Y UN NÚCLEO DE POLIURETANO, CHAPERO A BASE DE MADERA DE PINO ESTUFADA, CON UN ACABADO EN PINTURA ELECTROSTÁTICA BLANCA CON UNA TOLERANCIA DE MAS MENOS 2 MM. INCLUYE: CERRADURA ECONÓMICA, MARCO FABRICADO EN LÁMINA DE ACERO AL CARBÓN CON PINTURA ELECTROSTÁTICA BLANCA CON PERFORACIONES PARA SUJECIÓN AL MURO, PERFORACIÓN PARA PESTILLO, 3 BISAGRAS REMACHADAS, MATERIALES, MANO DE OBRA, EQUIPO, HERRAMIENTA Y TODO LO NECESARIO PARA SU CORRECTA EJECUCIÓN.	PZA	15.00			
F02	SUMINISTRO Y COLOCACIÓN DE VENTANA DE ALUMINIO 0.30X0.90 M FABRICADA EN ALUMINIO 6063 TEMPLE 5 CON UNA ANCHO DE 1.5 PULGADAS (38 MM), CON TORNILLOS DE ENSAMBLE DE ACERO ZINCADO DE 8X1½, ACABADO CON PINTURA ELECTROSTÁTICA EN COLOR BLANCO, CRISTAL CLARO DE 3 MM, CERRADO POR MEDIO DE BROCHE CENTRAL CON MOSQUITERO DESMONTABLE. INCLUYE: MATERIALES, MANO DE OBRA, EQUIPO, HERRAMIENTA Y TODO LO NECESARIO PARA SU CORRECTA EJECUCIÓN.	PZA	15.00			
<b>TOTAL CANCELERÍA</b>						
G	<b>INSTALACIÓN HIDRÁULICO - SANITARIA</b>					
G01	SALIDA SANITARIA PARA LAVABO CON TUBO DE PVC PARA SANITARIO DE 2", INCLUYE: MATERIAL, MANO DE OBRA, EQUIPO, HERRAMIENTA Y TODO LO NECESARIO PARA SU CORRECTA EJECUCIÓN.	SAL	15.00			
G02	SALIDA SANITARIA PARA W.C. CON TUBO DE PVC PARA SANITARIO DE 4", Y TUBO VENTILA CON TUBO DE PVC DE 2", INCLUYE: MATERIAL, MANO DE OBRA, EQUIPO, HERRAMIENTA Y TODO LO NECESARIO PARA SU CORRECTA EJECUCIÓN.	SAL	15.00			



## VIVIENDA BIENESTAR

VIVIENDA  
BIENESTAR

REGIÓN: CUENCA DEL PAPALOAPAN

MUNICIPIO: SANTIAGO CHOÁPAM

LOCALIDAD: Santo Domingo Latani

OBRA: CONSTRUCCIÓN DE SANITARIO CON BIODIGESTOR, EN LA LOCALIDAD SANTO DOMINGO LATANI, MUNICIPIO SANTIAGO CHOÁPAM.

No. LICITACIÓN: EO-XX060-2025

OF. SF/SPIP/DPIP/CPCS/DPCSD/AF24/0864/2025

AUTORIZACIÓN:

NÚM. OBRA: AF24/0864/251585/2025

## CATÁLOGO DE CONCEPTOS

Código	Concepto	Unidad	Cantidad	P. Unitario	Importe	%
G03	SALIDA SANITARIA PARA CESPOL CON TUBO DE PVC PARA SANITARIO DE 2", INCLUYE: MATERIAL, MANO DE OBRA, EQUIPO, HERRAMIENTA Y TODO LO NECESARIO PARA SU CORRECTA EJECUCIÓN.	SAL	15.00			
G04	SALIDA HIDRÁULICA PARA LAVABO, MEDIANTE TUBERÍA A BASE DE POLIPROPILENO COPOLIMERO RANDOM (PP-R) VIRGEN, UNIDA POR TERMOFUSIÓN (UNIÓN MOLECULAR) DE ALTA RESISTENCIA A LA PRESIÓN DEL AGUA (24 KG/CM2 A TEMP. AMBIENTE 20° C), CON CAPA PROTECTORA EXTERNA "UV", CAPA INTERNA ANTIBACTERIAL "AB" QUE CUMPLA CON LA NORMA NMX-E-226/2-CNCP DE 1/2" (20 MM) DE DIAM. INCLUYE: MATERIALES, MANO DE OBRA, EQUIPO, HERRAMIENTA Y TODO LO NECESARIO PARA SU CORRECTA EJECUCIÓN.	SAL	15.00			
G05	SALIDA HIDRÁULICA PARA W.C. MEDIANTE TUBERÍA A BASE DE POLIPROPILENO COPOLIMERO RANDOM (PP-R) VIRGEN, UNIDA POR TERMOFUSIÓN (UNIÓN MOLECULAR) DE ALTA RESISTENCIA A LA PRESIÓN DEL AGUA (24 KG/CM2 A TEMP. AMBIENTE 20° C), CON CAPA PROTECTORA EXTERNA "UV", CAPA INTERNA ANTIBACTERIAL "AB" QUE CUMPLA CON LA NORMA NMX-E-226/2-CNCP DE 1/2" (20 MM) DE DIAM. INCLUYE: MATERIALES, MANO DE OBRA, EQUIPO, HERRAMIENTA Y TODO LO NECESARIO PARA SU CORRECTA EJECUCIÓN.	SAL	15.00			
G06	SUMINISTRO E INSTALACIÓN DE MUEBLES SANITARIOS, TAZA CON TANQUE Y LAVABO CON LLAVE INDIVIDUAL, INCLUYE: MATERIALES DE FIJACIÓN, MANGUERAS DE ALIMENTACIÓN, MATERIALES, MANO DE OBRA, EQUIPO, HERRAMIENTA Y TODO LO NECESARIO PARA SU CORRECTA EJECUCIÓN.	JGO	15.00			
G07	SUMINISTRO Y COLOCACIÓN DE TINACO DE 450 LTS, TRICAPA, DE 95 A 100 CMS DE ALTO, 80 A 90 CMS DE DIÁMETRO, CON TAPA TIPO CLICK CON ARILLO DE 18", LA CAPA INTERNA DEL TINACO DEBERÁ TENER PROPIEDADES QUE INHIBAN LA FORMACIÓN O REPRODUCCIÓN DE BACTERIAS MEDIANTE EVIDENCIA EMITIDA POR LA FDA; QUE CUMPLA CON LA NORMA: NMX-C-374-ONNCCE-CNCP-2012, FABRICADO CON POLIETILENO CON CUMPLIMIENTO DE GRADO ALIMENTICIO CONFORME A LA FDA, CON CONEXIÓN DE SALIDA DE POLIETILENO DE 1 1/2" TERMOFUSIONADA. INCLUYE: CONEXIÓN A MUEBLES SANITARIOS Y PREPARACIÓN A PIE DE BAÑO, PARA LA CONEXIÓN DOMICILIARIA MEDIANTE TUBERÍA A BASE DE POLIPROPILENO COPOLIMERO RANDOM (PP-R) VIRGEN, UNIDA POR TERMOFUSIÓN (UNIÓN MOLECULAR) DE ALTA RESISTENCIA A LA PRESIÓN DEL AGUA (24 KG/CM2 A TEMP. AMBIENTE 20° C), CON CAPA PROTECTORA EXTERNA "UV", CAPA INTERNA ANTIBACTERIAL "AB" QUE CUMPLA CON LA NORMA NMX-E-226/2-CNCP3/4" DE DIAM. MANO DE OBRA, EQUIPO, HERRAMIENTA Y TODO LO NECESARIO PARA SU CORRECTA EJECUCIÓN.	PZA	15.00			

VIVIENDA BIENESTAR



VIVIENDA  
BIENESTAR

REGIÓN: CUENCA DEL PAPALOAPAN  
MUNICIPIO: SANTIAGO CHOÁPAM  
LOCALIDAD: Santo Domingo Latani  
OBRA:

CONSTRUCCIÓN DE SANITARIO CON BIODIGESTOR, EN LA LOCALIDAD SANTO DOMINGO LATANI, MUNICIPIO SANTIAGO CHOÁPAM.

No. LICITACIÓN: EO-XX060-2025  
OF. SF/SPIP/DPIP/CPCS/DPCSD/AF24/0864/2025  
AUTORIZACIÓN:  
NÚM. OBRA: AF24/0864/251585/2025

CATÁLOGO DE CONCEPTOS

Código	Concepto	Unidad	Cantidad	P. Unitario	Importe	%
G08	SUMINISTRO E INSTALACIÓN DE BIODIGESTOR AUTOLIMPIABLE DE 600 LTS RP-600 CON FONDO CÓNICO QUE FACILITA LA EXTRACCIÓN DE LODOS DIGERIDOS MEDIANTE VÁLVULA DE PASO Y SIN NECESIDAD DE EXTRAER LÍQUIDO EN EL PROCESO (NO REQUIERE ENERGÍA ELÉCTRICA), FABRICADO CON POLIETILENO DE ALTA DENSIDAD CON TAPA TIPO CLICK CON ARILLO DE 18"; QUE CUMPLA CON LA NORMA: NOM-006-CONAGUA-1997, INCLUYE: REGISTRO DE LODOS PREFABRICADO OCTAGONAL DE FONDO PLANO PERFORADO, DE POLIETILENO DE BAJA DENSIDAD Y TAPA TIPO CLICK CON ARILLO DE 18", SE CONSIDERA TRAZO, EXCAVACIÓN, AFINE Y RELLENO, ADEMAS DE CONEXIONES DE TUBERÍA DE PVC DE 4" ( DE 2.00 A 6.00 MTS) Y 2" (HASTA 8.00 MTS) DE DIAM. PIEZAS ESPECIALES, MATERIALES Y MANO DE OBRA, EQUIPO, HERRAMIENTA Y TODO LO NECESARIO PARA SU CORRECTA EJECUCIÓN.	PZA	15.00			
G09	POZO DE ABSORCIÓN DE 1.00 X 1.00 M. INCLUYE EXCAVACIÓN EN MATERIAL TIPO "B" DE 0.00 A 1.00 M DE PROFUNDIDAD, SE CONSIDERA TRAZO, EXCAVACIÓN, AFINE Y RELLENO DE ARENA LIMPIA QUE PASE LA MALLA No. 4 Y GRAVA TRITURADA T.M.A. DE 20 A 50 MM, PARA FILTROS, INCLUYE; MATERIALES Y MANO DE OBRA, EQUIPO, HERRAMIENTA Y TODO LO NECESARIO PARA SU CORRECTA EJECUCIÓN.	PZA	15.00			
	<b>TOTAL INSTALACIÓN HIDRÁULICO - SANITARIA</b>					
H01	<b>INSTALACIÓN ELÉCTRICA</b>					
H01	SALIDA ELÉCTRICA PARA LUMINARIA, HASTA 5 MTS DE TUBO POLIDUCTO NARANJA CON GUÍA DE 19 MM DE DIÁMETRO CON 10 M DE CABLE THW CALIBRE 12 AWG, INCLUYE: CABLE, CAJA Y TAPA CUADRADAS GALVANIZADA DE 100 X 100 MM, CAJA CHALUPA GALVANIZADA 13MM, SOPORTERÍAS, 1 INTERRUPTOR (APAGADOR) SENCILLO, CHASIS, TAPA DE 1 VENTANA, SOQUET DE BAQUELITA, FOCO LED DE 20 W, MATERIALES, CORTES, ACARREOS, DESPERDICIOS, CONEXIONES, RELLENO DE MORTERO PROP. 1:3 SOBRE CAVIDAD DE ALOJAMIENTO DE TUBERIA. PRUEBAS DE FUNCIONAMIENTO, MANO DE OBRA, EQUIPO, HERRAMIENTA Y TODO LO NECESARIO PARA SU CORRECTA EJECUCIÓN.	SAL	15.00			
	<b>TOTAL INSTALACIÓN ELÉCTRICA</b>					
I	<b>LIMPIEZA</b>					
I01	LIMPIEZA GRUESA DE LA OBRA PARA ENTREGA, INCLUYE: MATERIALES, MANO DE OBRA, EQUIPO, HERRAMIENTA Y TODO LO NECESARIO PARA SU CORRECTA EJECUCIÓN.	M2	81.00			
	<b>TOTAL LIMPIEZA</b>					
	<b>SUBTOTAL</b>					
	<b>I.V.A. 16.00%</b>					
	<b>TOTAL DEL PRESUPUESTO</b>					

## VIVIENDA BIENESTAR

VIVIENDA  
BIENESTAR

REGIÓN: COSTA  
MUNICIPIO: SAN PEDRO JICAYÁN  
LOCALIDAD: San Pedro Jicayán  
OBRA:

CONSTRUCCIÓN DE SANITARIO CON BIODIGESTOR, EN LA LOCALIDAD SAN PEDRO JICAYÁN, MUNICIPIO SAN PEDRO JICAYÁN.

No. LICITACIÓN: EO-XX060-2025  
OF. SF/SPIP/DPIP/CPCS/DPCSDES/AF24/0868/2025  
AUTORIZACIÓN:  
NÚM. OBRA: AF24/0868/251590/2025

## CATÁLOGO DE CONCEPTOS

Código	Concepto	Unidad	Cantidad	P. Unitario	Importe	%
<b>SANITARIO CON BIODIGESTOR</b>						
<b>A</b>	<b>PRELIMINARES</b>					
A01	LIMPIEZA, TRAZO Y NIVELACIÓN MANUAL PARA ESTABLECER EJES, BANCO DE NIVEL Y REFERENCIAS, INCLUYE: MATERIALES, MANO DE OBRA, EQUIPO, HERRAMIENTA Y TODO LO NECESARIO PARA SU CORRECTA EJECUCIÓN.	M2	64.00			
<b>TOTAL PRELIMINARES</b>						
<b>B</b>	<b>CIMENTACIÓN</b>					
B01	EXCAVACIÓN PARA CEPA, EN MATERIAL INVESTIGADO EN OBRA POR MEDIOS MANUALES PARA CADENA DE DESPLANTE (CD DE 15 X 30 CM), INCLUYE: AFINE DE TALUDES, TRASPALO Y EXTRACCIÓN A BORDE DE ZANJA, LIMPIEZA, MANO DE OBRA, EQUIPO, HERRAMIENTA Y TODO LO NECESARIO PARA SU CORRECTA EJECUCIÓN.	M3	3.04			
B02	SUMINISTRO Y COLOCACION DE PLANTILLA A BASE DE POLIETILENO CAL. 600 EN TODA LA SUPERFICIE DE CONTACTO CONCRETO-TERRENO, INCLUYE: MATERIAL, HERRAMIENTA, DESPERDICIOS, TRASLAPES, EMPALMES, MANO DE OBRA, EQUIPO, HERRAMIENTA Y TODO LO NECESARIO PARA SU CORRECTA EJECUCIÓN.	M2	58.08			
B03	CADENA DE DESPLANTE (CD) DE 15X30 CM DE SECCIÓN CON CONCRETO HECHO EN OBRA, F'C=200 KG/CM2, ARMADO A BASE DE ARMADURA 15X30-4 MAYOR A Fy=5000 KG/CM2 Y 2 VARS. DEL No. 3 Fy=4200 KG/CM2, ACABADO COMÚN, INCLUYE: MATERIALES, ACARREOS, CORTES, DESPERDICIOS, AMARRES, CIMBRADO, DESCIMBRADO, SEPARADORES, DESMOLDANTE, COLADO, VIBRADO, CURADO, MANO DE OBRA, EQUIPO, HERRAMIENTA Y TODO LO NECESARIO PARA SU CORRECTA EJECUCIÓN.	ML	57.60			
B04	LOSA DE CIMENTACIÓN, DE 10 CM DE ESPESOR CON CONCRETO HECHO EN OBRA DE F'C=200 KG/CM2, ACERO DE REFUERZO A BASE DE MALLA ELECTROSOLDADA, 6X6-10/10 MAYOR A Fy=5000 KG/CM2, ACABADO PULIDO CON LLANA METÁLICA, INCLUYE: MATERIALES, ACARREOS, CORTES, DESPERDICIOS, HABILITADO, AMARRES, TRASLAPES, ALAMBRE RECOCIDO, ANCLAS O SEPARADORES, CIMBRADO, COLADO, VIBRADO CURADO, DESCIMBRADO, MANO DE OBRA, EQUIPO, HERRAMIENTA Y TODO LO NECESARIO PARA SU CORRECTA EJECUCIÓN.	M2	19.36			
B05	RELLENO DE EXCAVACIONES CON MATERIAL PRODUCTO DE LA EXCAVACIÓN, COMPACTADO CON PISÓN DE MANO EN CAPAS NO MAYORES A 15 CMS, INCLUYE: MANO DE OBRA, EQUIPO, HERRAMIENTA Y TODO LO NECESARIO PARA SU CORRECTA EJECUCIÓN.	M3	1.28			
<b>TOTAL CIMENTACIÓN</b>						

## VIVIENDA BIENESTAR

VIVIENDA  
BIENESTAR

REGIÓN: COSTA  
 MUNICIPIO: SAN PEDRO JICAYÁN  
 LOCALIDAD: San Pedro Jicayán  
 OBRA: CONSTRUCCIÓN DE SANITARIO CON BIODIGESTOR, EN LA LOCALIDAD SAN PEDRO JICAYÁN, MUNICIPIO SAN PEDRO JICAYÁN.  
 No. LICITACIÓN: EO-XX060-2025  
 OF: SF/SPIP/DPIP/CPCS/DPCSD/AF24/0868/2025  
 AUTORIZACIÓN:  
 NÚM. OBRA: AF24/0868/251590/2025

## CATÁLOGO DE CONCEPTOS

Código	Concepto	Unidad	Cantidad	P. Unitario	Importe	%
C	<b>ESTRUCTURA</b>					
C01	MURO DE 14 CM. DE ESPESOR A BASE DE TABICÓN PESADO 10X14X28 CMS. DE CEMENTO, ACABADO COMÚN, JUNTEADO CON MORTERO C-A PROP. 1:5, INCLUYE: ACARREO DENTRO Y FUERA DE LA OBRA, ANDAMIO, MANO DE OBRA, EQUIPO, HERRAMIENTA Y TODO LO NECESARIO PARA SU CORRECTA EJECUCIÓN.	M2	102.24			
C02	CASTILLO K DE CONCRETO F'C=200 KG/CM2 15X15 CM. ARMADO CON ARMADURA 15X15-4 F'y=5000 KG/CM2 , INCLUYE: ANCLAJES, MATERIAL, EQUIPO, MANO DE OBRA, HERRAMIENTA, CIMBRADO, COLADO, DESCIMBRADO, CURADO Y TODO LO NECESARIO PARA SU CORRECTA EJECUCIÓN.	ML	88.40			
C03	CADENA DE CERRAMIENTO DE 15X25 CM. DE CONCRETO HECHO EN OBRA, ACABADO APARENTE, F'C=200 KG/CM2, ARMADO CON ARMADURA 6X16, INCLUYE: MATERIALES, CHAFLANES, SEPARADORES, DESMOLDANTE, ACARREOS, CORTES, DESPERDICIOS, AMARRES, CIMBRADO, COLADO, DESCIMBRADO, MANO DE OBRA, EQUIPO, HERRAMIENTA Y TODO LO NECESARIO PARA SU CORRECTA EJECUCIÓN.	ML	57.60			
	<b>TOTAL ESTRUCTURA</b>					
D	<b>LOSA</b>					
D01	LOSA DE AZOTEA DE 10 CM DE ESPESOR, CON CONCRETO HECHO EN OBRA DE F'C=200 KG/CM2 Y ARMADA CON VARILLAS DE 3/8" A CADA 20 CMS EN AMBOS SENTIDOS, REFORZADA CON DIAGONALES A BASE DE VARILLAS DE 3/8", INCLUYE: TRASLAPES, ALAMBRE RECOCIDO, ANCLAS O SEPARADORES, MATERIALES, ACARREOS, CORTES, DESPERDICIOS, HABILITADO, AMARRES, GOTERO, CIMBRADO, COLADO, VIBRADO, DESCIMBRADO, CURADO, MANO DE OBRA, EQUIPO, HERRAMIENTA Y TODO LO NECESARIO PARA SU CORRECTA EJECUCIÓN.	M2	36.72			
	<b>TOTAL LOSA</b>					
E	<b>PISOS Y ACABADOS</b>					
E01	RODAPIE DE 10X10 CM. FORJADA CON CONCRETO F'C=150 KG/CM2 Y REFORZADA CON ARMADURA SECCIÓN CASTILLO 6X6 (TRIANGULAR), INCLUYE: MATERIALES, PREPARACIÓN DE LA SUPERFICIE, CIMBRADO, COLADO, MANO DE OBRA, EQUIPO, HERRAMIENTA Y TODO LO NECESARIO PARA SU CORRECTA EJECUCIÓN.	ML	26.40			
E02	FIRME DE CONCRETO DE 10 CMS DE ESPESOR, ACABADO ESCOBILLADO HECHO EN OBRA DE F'C=150 KG/CM2, INCLUYE: MATERIALES, ACARREOS, PREPARACIÓN DE LA SUPERFICIE, NIVELACIÓN, CIMBRADO, COLADO, MANO DE OBRA, EQUIPO, HERRAMIENTA Y TODO LO NECESARIO PARA SU CORRECTA EJECUCIÓN.	M2	7.36			





REGIÓN: COSTA  
 MUNICIPIO: SAN PEDRO JICAYÁN  
 LOCALIDAD: San Pedro Jicayán  
 OBRA: CONSTRUCCIÓN DE SANITARIO CON BIODIGESTOR, EN LA LOCALIDAD SAN PEDRO JICAYÁN, MUNICIPIO SAN PEDRO JICAYÁN.  
 No. LICITACIÓN: EO-XX060-2025  
 OF. SF/SPIP/DPIP/CPCS/DPCSD/AF24/0868/2025  
 AUTORIZACIÓN:  
 NÚM. OBRA: AF24/0868/251590/2025

## CATÁLOGO DE CONCEPTOS

Código	Concepto	Unidad	Cantidad	P. Unitario	Importe	%
E03	APLANADO EXTERIOR E INTERIOR ACABADO REPELLADO SOBRE MUROS CON UN ESPESOR DE 2 CM. CON MEZCLA CEMENTO ARENA 1:4, INCLUYE: MATERIALES, ANDAMIOS, MANO DE OBRA, EQUIPO, HERRAMIENTA Y TODO LO NECESARIO PARA SU CORRECTA EJECUCIÓN.	M2	263.36			
E04	SUMINISTRO Y APLICACIÓN DE PINTURA VINÍLICA EN MUROS INTERIOR Y EXTERIOR (COLOR DEFINIDO EN OBRA), INCLUYE: SELLADOR, APLICACIÓN A 2 MANOS, MATERIALES, MANO DE OBRA, EQUIPO, HERRAMIENTA Y TODO LO NECESARIO PARA SU CORRECTA EJECUCIÓN.	M2	298.48			
<b>TOTAL PISOS Y ACABADOS</b>						
F	<b>CANCELERÍA</b>					
F01	SUMINISTRO Y COLOCACIÓN DE PUERTA DE 0.70X2.10 FABRICADA A BASE DE LÁMINA LISA POR AMBAS CARAS CON UN ESPESOR DE 40 MM HECHA A BASE DE UN BASTIDOR DE MADERA DE PINO ESTUFADA Y UN NÚCLEO DE POLIURETANO, CHAPERO A BASE DE MADERA DE PINO ESTUFADA, CON UN ACABADO EN PINTURA ELECTROSTÁTICA BLANCA CON UNA TOLERANCIA DE MAS MENOS 2 MM. INCLUYE: CERRADURA ECONÓMICA, MARCO FABRICADO EN LÁMINA DE ACERO AL CARBÓN CON PINTURA ELECTROSTÁTICA BLANCA CON PERFORACIONES PARA SUJECCIÓN AL MURO, PERFORACIÓN PARA PESTILLO, 3 BISAGRAS REMACHADAS, MATERIALES, MANO DE OBRA, EQUIPO, HERRAMIENTA Y TODO LO NECESARIO PARA SU CORRECTA EJECUCIÓN.	PZA	8.00			
F02	SUMINISTRO Y COLOCACIÓN DE VENTANA DE ALUMINIO 0.30X0.90 M FABRICADA EN ALUMINIO 6063 TEMPLE 5 CON UNA ANCHO DE 1.5 PULGADAS (38 MM), CON TORNILLOS DE ENSAMBLE DE ACERO ZINCADO DE 8X1½, ACABADO CON PINTURA ELECTROSTÁTICA EN COLOR BLANCO, CRISTAL CLARO DE 3 MM, CERRADO POR MEDIO DE BROCHE CENTRAL CON MOSQUITERO DESMONTABLE. INCLUYE: MATERIALES, MANO DE OBRA, EQUIPO, HERRAMIENTA Y TODO LO NECESARIO PARA SU CORRECTA EJECUCIÓN.	PZA	8.00			
<b>TOTAL CANCELERÍA</b>						
G	<b>INSTALACIÓN HIDRÁULICO - SANITARIA</b>					
G01	SALIDA SANITARIA PARA LAVABO CON TUBO DE PVC PARA SANITARIO DE 2", INCLUYE: MATERIAL, MANO DE OBRA, EQUIPO, HERRAMIENTA Y TODO LO NECESARIO PARA SU CORRECTA EJECUCIÓN.	SAL	8.00			
G02	SALIDA SANITARIA PARA W.C. CON TUBO DE PVC PARA SANITARIO DE 4", Y TUBO VENTILA CON TUBO DE PVC DE 2", INCLUYE: MATERIAL, MANO DE OBRA, EQUIPO, HERRAMIENTA Y TODO LO NECESARIO PARA SU CORRECTA EJECUCIÓN.	SAL	8.00			



REGIÓN: COSTA  
MUNICIPIO: SAN PEDRO JICAYÁN  
LOCALIDAD: San Pedro Jicayán  
OBRA:

CONSTRUCCIÓN DE SANITARIO CON BIODIGESTOR, EN LA LOCALIDAD SAN PEDRO JICAYÁN, MUNICIPIO SAN PEDRO JICAYÁN.

No. LICITACIÓN: EO-XX060-2025  
OF. SF/SP/DP/PIP/CPCS/DPCSD/AF24/0868/2025  
AUTORIZACIÓN:  
NÚM. OBRA: AF24/0868/251590/2025

## CATÁLOGO DE CONCEPTOS

Código	Concepto	Unidad	Cantidad	P. Unitario	Importe	%
G03	SALIDA SANITARIA PARA CESPOL CON TUBO DE PVC PARA SANITARIO DE 2", INCLUYE: MATERIAL, MANO DE OBRA, EQUIPO, HERRAMIENTA Y TODO LO NECESARIO PARA SU CORRECTA EJECUCIÓN.	SAL	8.00			
G04	SALIDA HIDRÁULICA PARA LAVABO, MEDIANTE TUBERÍA A BASE DE POLIPROPILENO COPOLIMERO RANDOM (PP-R) VIRGEN, UNIDA POR TERMOFUSIÓN (UNIÓN MOLECULAR) DE ALTA RESISTENCIA A LA PRESIÓN DEL AGUA (24 KG/CM2 A TEMP. AMBIENTE 20° C), CON CAPA PROTECTORA EXTERNA "UV", CAPA INTERNA ANTIBACTERIAL "AB" QUE CUMPLA CON LA NORMA NMX-E-226/2-CNCP DE 1/2" (20 MM) DE DIAM. INCLUYE: MATERIALES, MANO DE OBRA, EQUIPO, HERRAMIENTA Y TODO LO NECESARIO PARA SU CORRECTA EJECUCIÓN.	SAL	8.00			
G05	SALIDA HIDRÁULICA PARA W.C. MEDIANTE TUBERÍA A BASE DE POLIPROPILENO COPOLIMERO RANDOM (PP-R) VIRGEN, UNIDA POR TERMOFUSIÓN (UNIÓN MOLECULAR) DE ALTA RESISTENCIA A LA PRESIÓN DEL AGUA (24 KG/CM2 A TEMP. AMBIENTE 20° C), CON CAPA PROTECTORA EXTERNA "UV", CAPA INTERNA ANTIBACTERIAL "AB" QUE CUMPLA CON LA NORMA NMX-E-226/2-CNCP DE 1/2" (20 MM) DE DIAM. INCLUYE: MATERIALES, MANO DE OBRA, EQUIPO, HERRAMIENTA Y TODO LO NECESARIO PARA SU CORRECTA EJECUCIÓN.	SAL	8.00			
G06	SUMINISTRO E INSTALACIÓN DE MUEBLES SANITARIOS, TAZA CON TANQUE Y LAVABO CON LLAVE INDIVIDUAL, INCLUYE: MATERIALES DE FIJACIÓN, MANGUERAS DE ALIMENTACIÓN, MATERIALES, MANO DE OBRA, EQUIPO, HERRAMIENTA Y TODO LO NECESARIO PARA SU CORRECTA EJECUCIÓN.	JGO	8.00			
G07	SUMINISTRO Y COLOCACIÓN DE TINACO DE 450 LTS, TRICAPA, DE 95 A 100 CMS DE ALTO, 80 A 90 CMS DE DIÁMETRO, CON TAPA TIPO CLICK CON ARILLO DE 18", LA CAPA INTERNA DEL TINACO DEBERÁ TENER PROPIEDADES QUE INHIBAN LA FORMACIÓN O REPRODUCCIÓN DE BACTERIAS MEDIANTE EVIDENCIA EMITIDA POR LA FDA; QUE CUMPLA CON LA NORMA: NMX-C-374-ONNCE-CNCP-2012, FABRICADO CON POLIETILENO CON CUMPLIMIENTO DE GRADO ALIMENTICIO CONFORME A LA FDA, CON CONEXIÓN DE SALIDA DE POLIETILENO DE 11/2" TERMOFUSIONADA. INCLUYE: CONEXIÓN A MUEBLES SANITARIOS Y PREPARACIÓN A PIE DE BAÑO, PARA LA CONEXIÓN DOMICILIARIA MEDIANTE TUBERÍA A BASE DE POLIPROPILENO COPOLIMERO RANDOM (PP-R) VIRGEN, UNIDA POR TERMOFUSIÓN (UNIÓN MOLECULAR) DE ALTA RESISTENCIA A LA PRESIÓN DEL AGUA (24 KG/CM2 A TEMP. AMBIENTE 20° C), CON CAPA PROTECTORA EXTERNA "UV", CAPA INTERNA ANTIBACTERIAL "AB" QUE CUMPLA CON LA NORMA NMX-E-226/2-CNCP3/4" DE DIAM. MANO DE OBRA, EQUIPO, HERRAMIENTA Y TODO LO NECESARIO PARA SU CORRECTA EJECUCIÓN.	PZA	8.00			

## VIVIENDA BIENESTAR

VIVIENDA  
BIENESTAR

REGIÓN: COSTA  
 MUNICIPIO: SAN PEDRO JICAYÁN  
 LOCALIDAD: San Pedro Jicayán  
 OBRA: CONSTRUCCIÓN DE SANITARIO CON BIODIGESTOR, EN LA LOCALIDAD SAN PEDRO JICAYÁN, MUNICIPIO SAN PEDRO JICAYÁN.  
 No. LICITACIÓN: EO-XX060-2025  
 OF. SF/SPIP/DPIP/CPCS/DPCSDES/AF24/0868/2025  
 AUTORIZACIÓN:  
 NÚM. OBRA: AF24/0868/251590/2025

## CATÁLOGO DE CONCEPTOS

Código	Concepto	Unidad	Cantidad	P. Unitario	Importe	%
G08	SUMINISTRO E INSTALACIÓN DE BIODIGESTOR AUTOLIMPIABLE DE 600 LTS RP-600 CON FONDO CÓNICO QUE FACILITA LA EXTRACCIÓN DE LODOS DIGERIDOS MEDIANTE VÁLVULA DE PASO Y SIN NECESIDAD DE EXTRAER LÍQUIDO EN EL PROCESO (NO REQUIERE ENERGÍA ELÉCTRICA), FABRICADO CON POLIETILENO DE ALTA DENSIDAD CON TAPA TIPO CLICK CON ARILLO DE 18"; QUE CUMPLA CON LA NORMA: NOM-006-CONAGUA-1997, INCLUYE: REGISTRO DE LODOS PREFABRICADO OCTAGONAL DE FONDO PLANO PERFORADO, DE POLIETILENO DE BAJA DENSIDAD Y TAPA TIPO CLICK CON ARILLO DE 18", SE CONSIDERA TRAZO, EXCAVACIÓN, AFINE Y RELLENO, ADEMAS DE CONEXIONES DE TUBERÍA DE PVC DE 4" ( DE 2.00 A 6.00 MTS) Y 2" (HASTA 8.00 MTS) DE DIAM. PIEZAS ESPECIALES, MATERIALES Y MANO DE OBRA, EQUIPO, HERRAMIENTA Y TODO LO NECESARIO PARA SU CORRECTA EJECUCIÓN.	PZA	8.00			
G09	POZO DE ABSORCIÓN DE 1.00 X 1.00 M. INCLUYE EXCAVACIÓN EN MATERIAL TIPO "B" DE 0.00 A 1.00 M DE PROFUNDIDAD, SE CONSIDERA TRAZO, EXCAVACIÓN, AFINE Y RELLENO DE ARENA LIMPIA QUE PASE LA MALLA No. 4 Y GRAVA TRITURADA T.M.A. DE 20 A 50 MM. PARA FILTROS, INCLUYE; MATERIALES Y MANO DE OBRA, EQUIPO, HERRAMIENTA Y TODO LO NECESARIO PARA SU CORRECTA EJECUCIÓN.	PZA	8.00			
	<b>TOTAL INSTALACIÓN HIDRÁULICO - SANITARIA</b>					
H01	<b>INSTALACIÓN ELÉCTRICA</b>					
H01	SALIDA ELÉCTRICA PARA LUMINARIA, HASTA 5 MTS DE TUBO POLIDUCTO NARANJA CON GUÍA DE 19 MM DE DIÁMETRO CON 10 M DE CABLE THW CALIBRE 12 AWG, INCLUYE: CABLE, CAJA Y TAPA CUADRADAS GALVANIZADA DE 100 X 100 MM, CAJA CHALUPA GALVANIZADA 13MM, SOPORTERÍAS, 1 INTERRUPTOR (APAGADOR) SENCILLO, CHASIS, TAPA DE 1 VENTANA, SOQUET DE BAQUELITA, FOCO LED DE 20 W, MATERIALES, CORTES, ACARREOS, DESPERDICIOS, CONEXIONES, RELLENO DE MORTERO PROP. 1:3 SOBRE CAVIDAD DE ALOJAMIENTO DE TUBERIA. PRUEBAS DE FUNCIONAMIENTO, MANO DE OBRA, EQUIPO, HERRAMIENTA Y TODO LO NECESARIO PARA SU CORRECTA EJECUCIÓN.	SAL	8.00			
	<b>TOTAL INSTALACIÓN ELÉCTRICA</b>					
I	<b>LIMPIEZA</b>					
I01	LIMPIEZA GRUESA DE LA OBRA PARA ENTREGA, INCLUYE: MATERIALES, MANO DE OBRA, EQUIPO, HERRAMIENTA Y TODO LO NECESARIO PARA SU CORRECTA EJECUCIÓN.	M2	43.20			
	<b>TOTAL LIMPIEZA</b>					
	<b>SUBTOTAL</b>					
	<b>I.V.A. 16.00%</b>					
	<b>TOTAL DEL PRESUPUESTO</b>					



**VIVIENDA  
BIENESTAR**

UN PUEBLO TRANSFORMANDO SU HISTORIA

DIRECTOR DE PLANEACIÓN Y PITTO:  
ING. PABLO HILARIO SANCHEZ

DPTO. DE INTEGRACIÓN DE EXP. TÉCNICOS:  
ARQ. JORGE LUIS LEYVA OSORIO

DPTO. DE ESTUDIOS Y PROYECTOS:  
ARQ. OSCAR E. MÉNDEZ CRUZ

PROYECTO:  
SANITARIO CON BIODIGESTOR

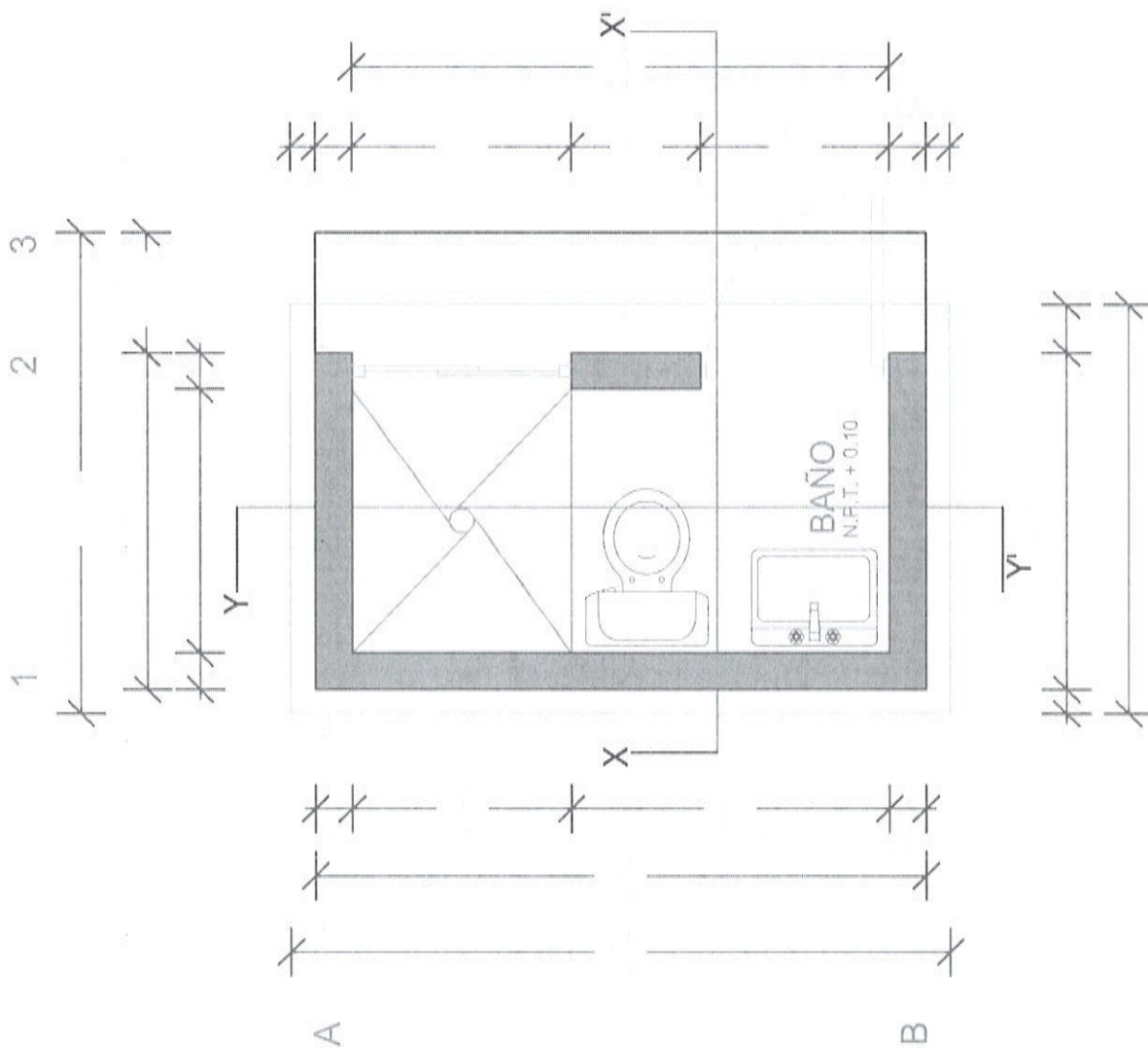
PROTOTIPO: SB - GD - 2  
TABICÓN - LOSA DE CONCRETO

TIPO DE PLANO:  
PLANTA ARQUITECTÓNICA

MUNICIPIO:  
ANEXO "A"  
LOCALIDAD:  
ANEXO "A"  
ESCALA:  
LA INDICADA  
ACOTACION:  
METROS  
FECHA:  
2025  
NO. DE OF. DE AUTORIZACIÓN:  
ANEXO "A"  
No. DE LICITACIÓN:  
EO-XX060-2025

NÚMERO DE PLANO:

**1/15**



PLANTA ARQUITECTÓNICA  
ESC. 1:50





# VIVIENDA BIENESTAR

UN PUEBLO TRANSFORMANDO SU HISTORIA

DIRECTOR DE PLANEACIÓN Y PTTO.:  
ING. PABLO HILARIO SANCHEZ

DPTO. DE INTEGRACIÓN DE EXP. TÉCNICOS  
ARG. JORGE LUIS LEYVA OSORIO

DPTO. DE ESTUDIOS Y PROYECTOS:  
ARG. OSCAR E. MENDEZ CRUZ

PROYECTO:  
SANTUARIO CON BIODIGESTOR

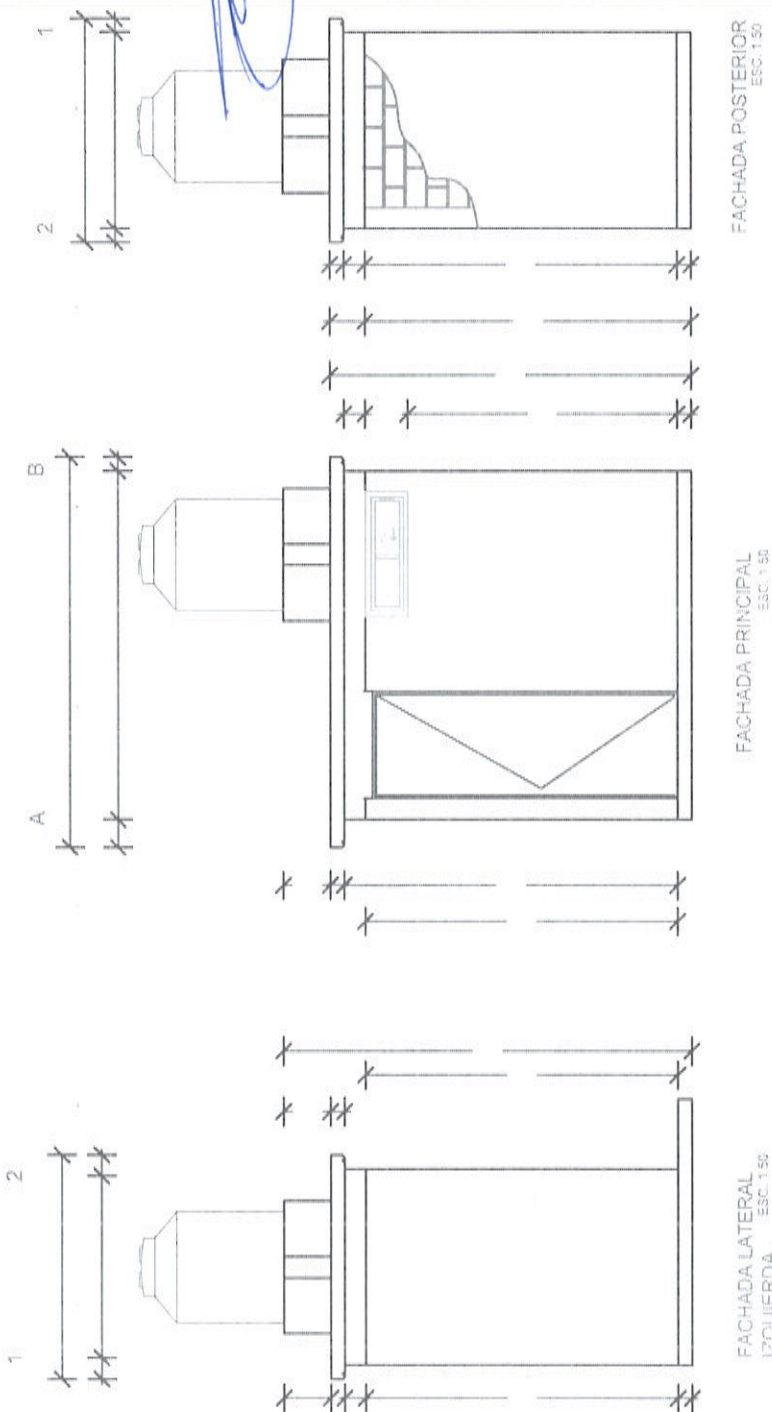
PROTOTIPO: SB - GD - 2  
TABICÓN - LOSA DE CONCRETO

TIPO DE PLANO:  
FACHADAS

MUNICIPIO:  
ANEXO "A"  
LOCALIDAD:  
ANEXO "A"  
ESCALA:  
LA INDICADA  
ACOTACIÓN:  
METROS  
FECHA:  
2025  
NO. DE OF. DE AUTORIZACIÓN:  
ANEXO "A"  
No. DE LICITACIÓN:  
EO-XX060-2025

NÚMERO DE PLANO:

2/15





# VIVIENDA BIENESTAR

UN PUEBLO TRANSFORMANDO SU HISTORIA

DIRECTOR DE PLANEACION Y PITTO:  
ING. PABLO HILARIO SANCHEZ

OPTO. DE INTEGRACION DE EXP. TECNICOS:  
ARQ. JORGE LUIS LEIVA OSORIO

OPTO. DE ESTUDIOS Y PROYECTOS:  
ARQ. OSCAR E. MENDEZ CRUZ

PROYECTO:  
SANITARIO CON BIODIGESTOR

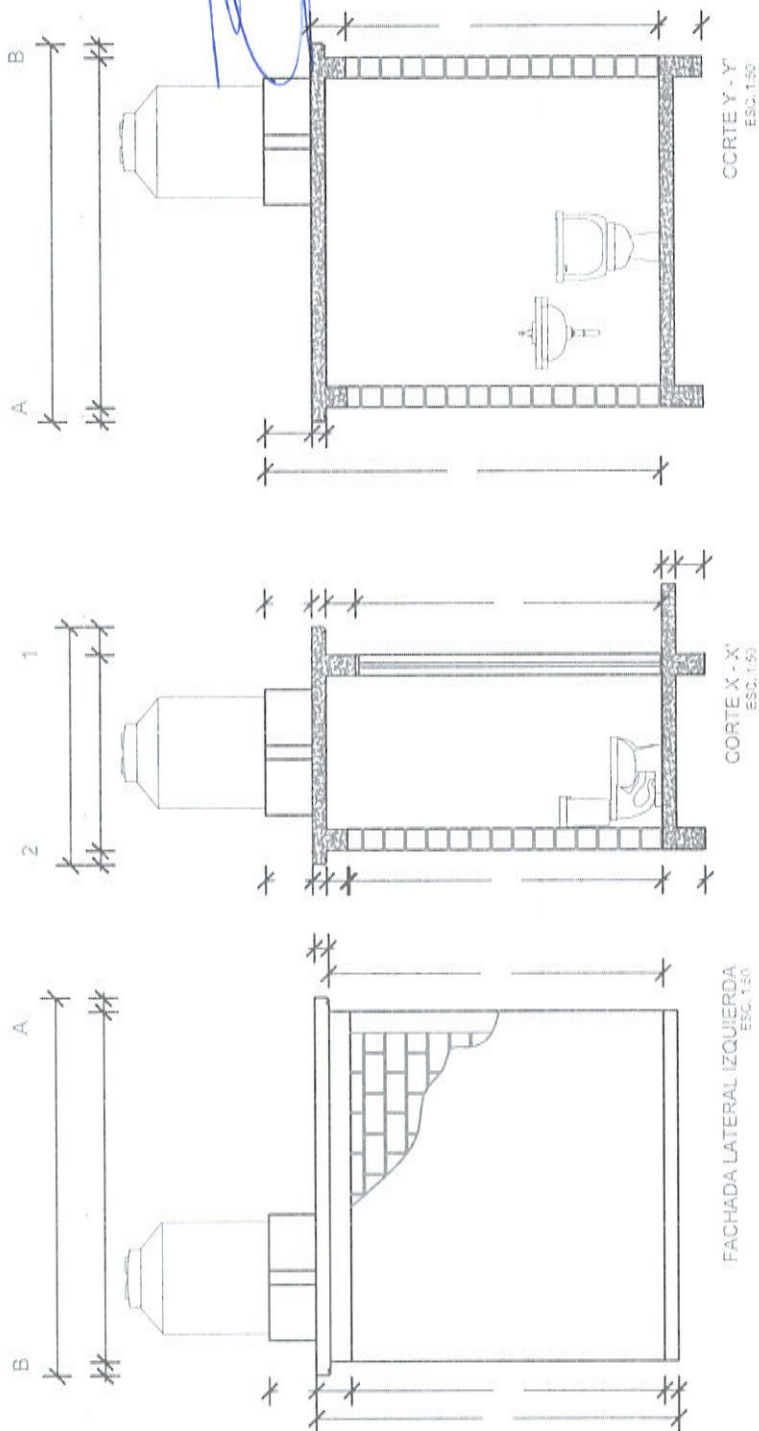
PROTOTIPO: SB - GD - 2  
TABICON - LOSA DE CONCRETO

TIPO DE PLANO:  
FACHADA Y CORTES

MUNICIPIO:  
ANEXO "A"  
LOCALIDAD:  
ANEXO "A"  
ESCALA:  
LA INDICADA  
ACOTACION:  
METROS  
FECHA:  
2025  
NO. DE OF. DE AUTORIZACION:  
ANEXO "A"  
NO. DE LICITACION:  
EO-XX060-2025

NUMERO DE PLANO:

3/15





**VIVIENDA  
BIENESTAR**

UN PUEBLO TRANSFORMANDO SU HISTORIA

DIRECTOR DE PLANEACIÓN Y PITTO:  
ING. PABLO HILARIO SANCHEZ

DPTO. DE INTEGRACIÓN DE EXP. TÉCNICOS:  
ARQ. JORGE LUIS LEYVA OSORIO

DPTO. DE ESTUDIOS Y PROYECTOS:  
ARQ. OSCAR E. MENDEZ CRUZ

PROYECTO:  
SANTUARIO CON BIODIGESTOR

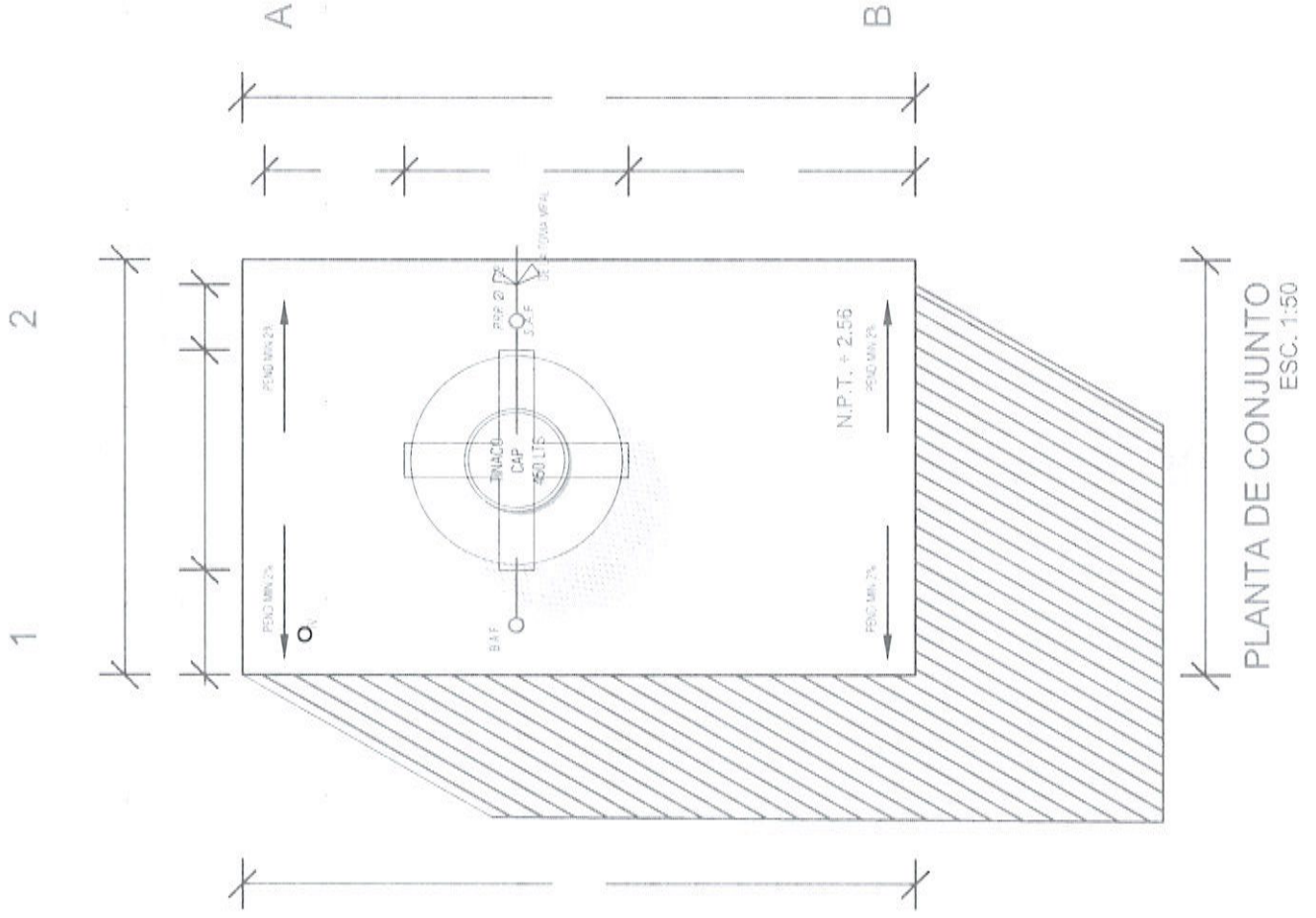
PROTOTIPO: SB - GD - 2  
TABICÓN - LOSA DE CONCRETO

TIPO DE PLANO:  
PLANTA DE CONJUNTO

MUNICIPIO:  
ANEXO "A"  
LOCALIDAD:  
ANEXO "A"  
ESCALA:  
LA INDICADA  
ACOTACIÓN:  
METROS  
FECHA:  
2025  
NO. DE OF. DE AUTORIZACIÓN:  
ANEXO "A"  
No. DE LICITACIÓN:  
EO-XX060-2025

NÚMERO DE PLANO:

**4/15**





**VIVIENDA  
BIENESTAR**

UN PUEBLO TRANSFORMANDO SU HISTORIA

DIRECTOR DE PLANEACIÓN Y P.TTO.:  
ING. PABLO HILARIO SANCHEZ

DPTO. DE INGENIERIA DE EXP. TECNICOS  
ARQ. JORGE LUIS LEYVA OSORIO

DPTO. DE ESTUDIOS Y PROYECTOS:  
ARQ. OSCAR E. MÉNDEZ CRUZ

PROYECTO:  
SANITARIO CON BIODIGESTOR

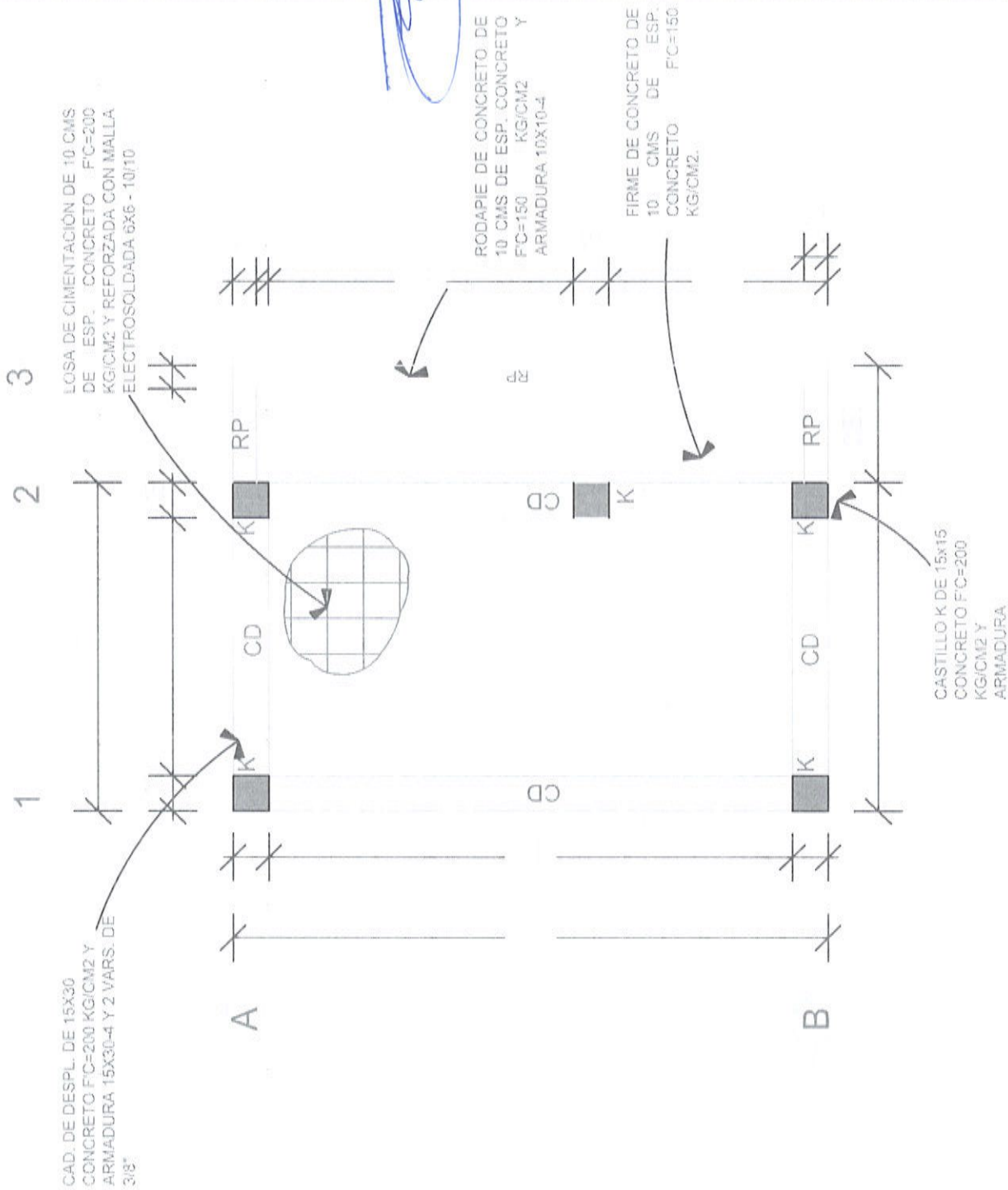
PROTOTIPO: SB - GD - 2  
TABICÓN - LOSA DE CONCRETO

TIPO DE PLANO:  
PLANTA ESTRU. CIMENTACION

MUNICIPIO:  
ANEXO "A"  
LOCALIDAD:  
ANEXO "A"  
ESCALA:  
LA INDICADA  
ACOTACIÓN:  
METROS  
FECHA:  
2025  
NO. DE OF. DE AUTORIZACION:  
ANEXO "A"  
No. DE LICITACIÓN:  
EO-XX060-2025

NUMERO DE PLANO:

**5/15**



**PLANTA DE CIMENTACIÓN**  
ESC. 1:50





**VIVIENDA  
BIENESTAR**

UN PUEBLO TRANSFORMANDO SU HISTORIA

DIRECTOR DE PLANEACIÓN Y PTTO.  
ING. PABLO HILARIO SANCHEZ

DPTO. DE AUTORIZACIÓN DE EXP. TÉCNICOS  
ARQ. JORGE LUIS LEYVA OSORIO

DPTO. DE ESTUDIOS Y PROYECTOS  
ARQ. OSCAR E. MENDEZ CRUZ

PROYECTO:  
**SANITARIO CON BIODIGESTOR**

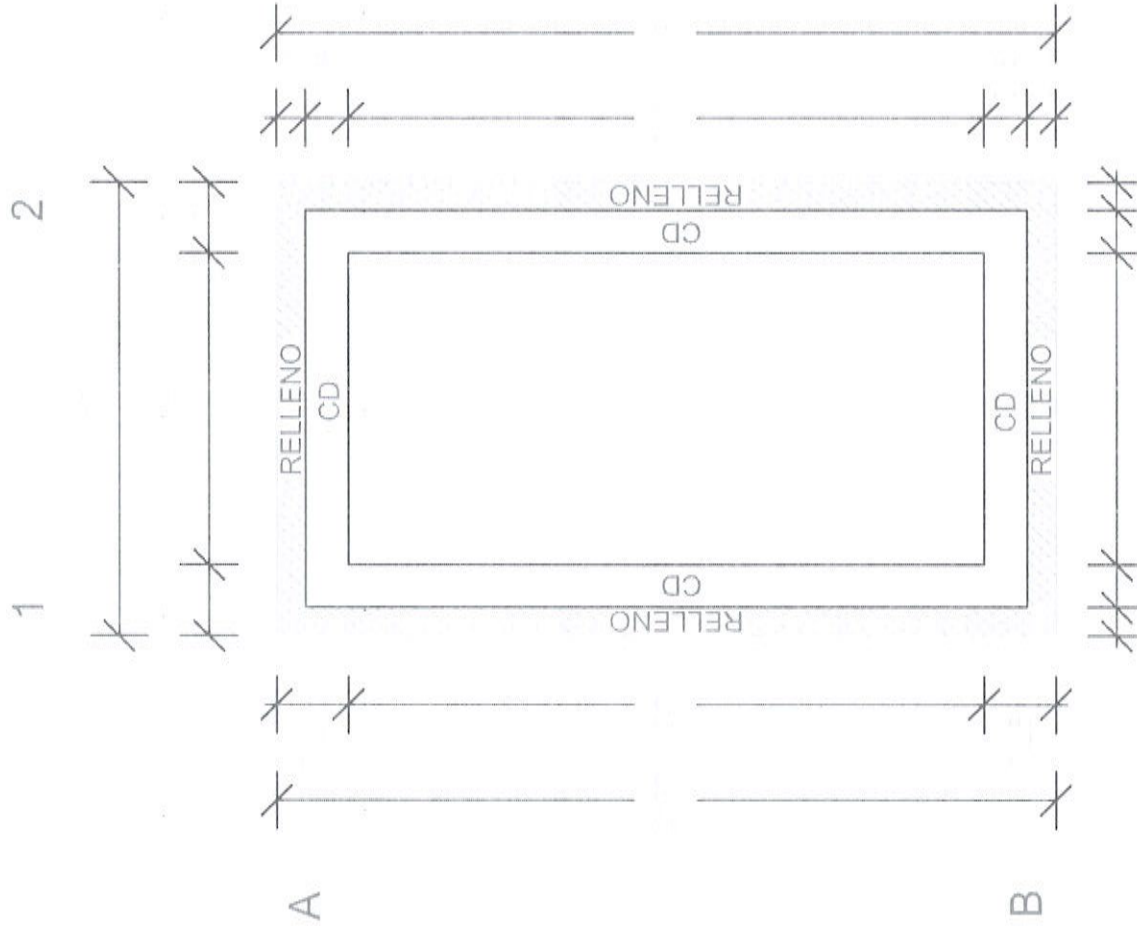
PROTOTIPO: **SB - GD - 2**  
TABICÓN - LOSA DE CONCRETO

TIPO DE PLANO:  
**PLANTA EXCAVACIÓN**

MUNICIPIO:  
ANEXO "A"  
LOCALIDAD:  
ANEXO "A"  
ESCALA:  
LA INDICADA  
ACOTACIÓN:  
METROS  
FECHA:  
2025  
NO. DE OF. DE AUTORIZACIÓN:  
ANEXO "A"  
NO. DE LICITACIÓN:  
EO-XX-060-2025

NÚMERO DE PLANO:

**6/15**



PLANTA DE EXCAVACIÓN  
ESC. 1:50



## VIVIENDA BIENESTAR

UN PUEBLO TRANSFORMANDO SU HISTORIA

DIRECTOR DE PLANEACIÓN Y P.T.T.O.:  
ING. PABLO HILARIO SANCHEZ

DPTO. DE INTEGRACIÓN DE P. TÉCNICOS  
ARQ. JORGE LUIS LEYVA OSORIO

DPTO. DE ESTUDIOS Y PROYECTOS:  
ARQ. OSCAR E. MENDEZ CRUZ

PROYECTO:  
SANITARIO CON BIODIGESTOR

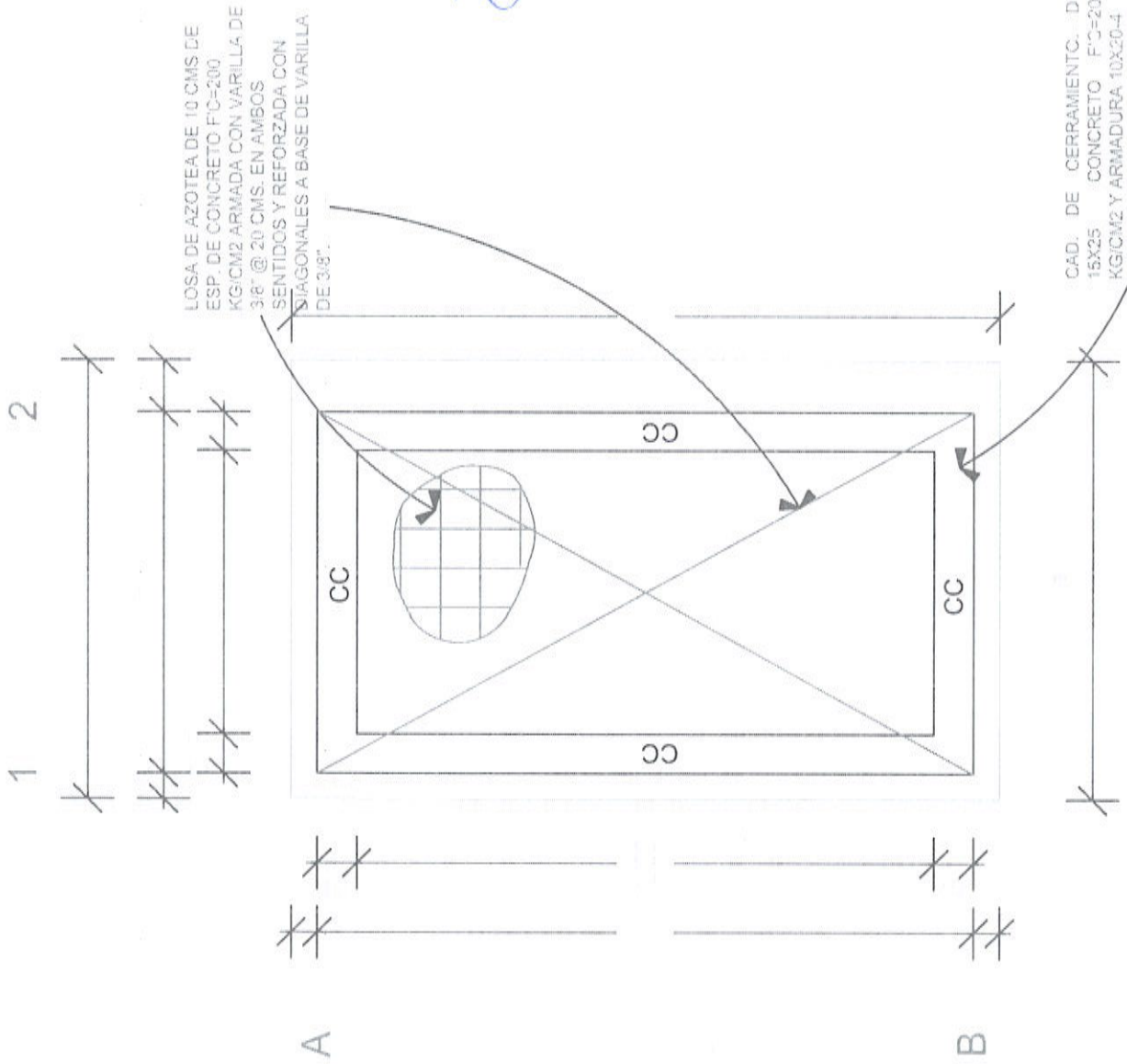
PROTOTIPO: SB - GD - 2  
TABICÓN - LOSA DE CONCRETO

TIPO DE PLANO:  
PLANTA ESTRU. DE AZOTEA

MUNICIPIO:  
ANEXO "A"  
LOCALIDAD:  
ANEXO "A"  
ESCALA:  
LA INDICADA  
ACOTACIÓN:  
METROS  
FECHA:  
2025  
NO. DE OF. DE AUTORIZACIÓN:  
ANEXO "A"  
No. DE LICITACIÓN:  
EO-XX060-2025

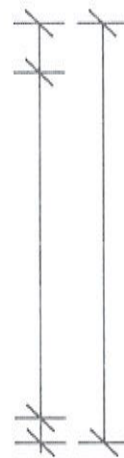
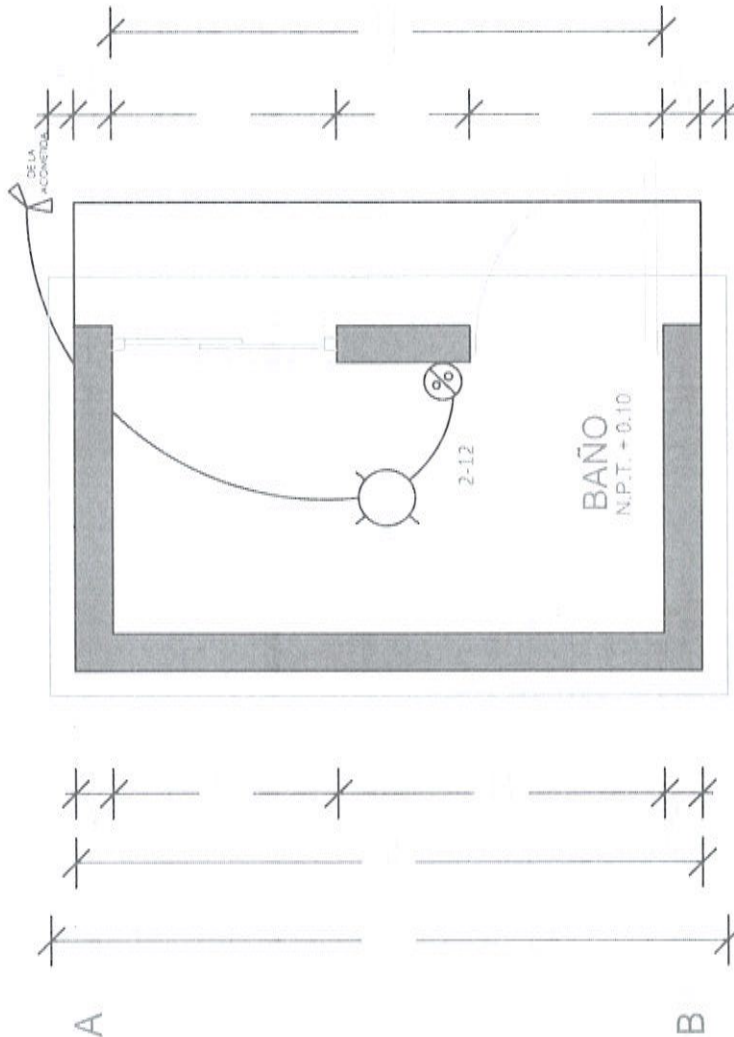
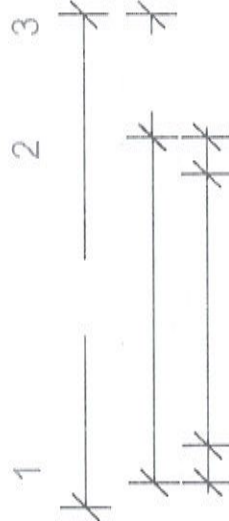
NÚMERO DE PLANO:

# 7/15



# SIMBOLOGIA ELECTRICA

□	FOTO - HORARIO DE 20 W
⊗	AFUADOR SINGULO
—	POLEA 1/2"
	EL CABLE SE CALIENTA 1/2"



PLANTA INST. ELÉCTRICA  
ESC. 1:50



**VIVIENDA  
BIENESTAR**

UN PUEBLO TRANSFORMANDO SU HISTORIA

DIRECTOR DE PLANEACION Y PTTO.  
ING. PABLO HILARIO SANCHEZ

DPTO. DE INTEGRACION DE EXP. TECNICOS.  
ING. JORGE LUIS LEYVA OSORIO

DPTO. DE ESTUDIOS Y PROYECTOS.  
ARO. OSCAR E. MENDEZ CRUZ

PROYECTO:  
SANITARIO CON BIODIGESTOR

PROTOTIPO: SB - GD - 2  
TABICÓN - LOSA DE CONCRETO

TIPO DE PLANO:  
PLANTA DE INST. ELECTRICA

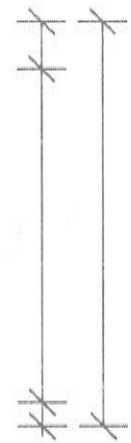
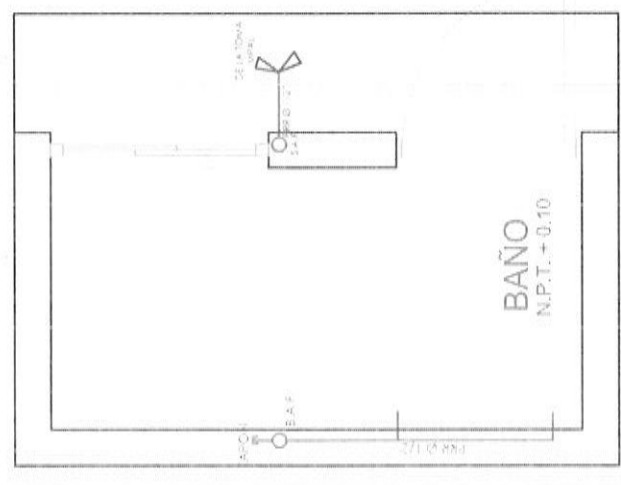
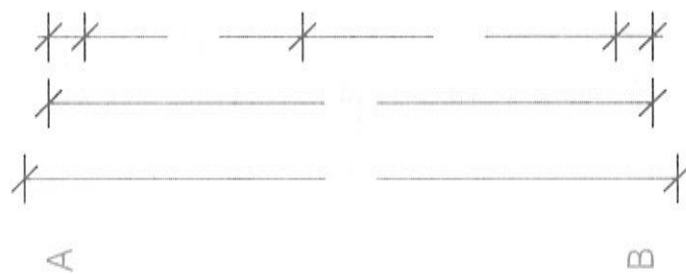
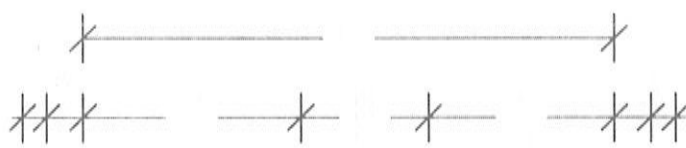
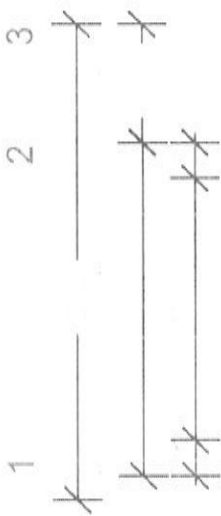
MUNICIPIO:  
ANEXO "A"  
LOCALIDAD:  
ANEXO "A"  
ESCALA:  
LA INDICADA  
ACOTACION:  
METROS  
FECHA:  
2025  
NO. DE OF. DE AUTORIZACION:  
ANEXO "A"  
No. DE LICITACION:  
EO-XX060-2025

NÚMERO DE PLANO:

**8/15**

SIMBOLOGIA HIRAUICA

S A F	SUBE AGUA FRIA
B A F	BAJA AGUA FRIA
	AGUAFRÍE (PPS CLASE 16)
B C	TAJA DE BAÑO CON DAIKORIE
B C	(AUREO ECONOMICO)



PLANTA INST. HIDRÁULICA  
ESC. 1:50



**VIVIENDA  
BIENESTAR**

UN PUEBLO TRANSFORMANDO SU HISTORIA

DIRECTOR DE PLANEACION Y PTO.  
ING. PABLO HILARIO SANCHEZ

DEPTO. DE INTEGRACION DE EXP. TECNICOS  
ARQ. JORGE LUIS LEYVA OSORIO

DEPTO. DE ESTUDIOS Y PROYECTOS  
ARQ. OSCAR E. MENDEZ CRUZ

PROYECTO  
SANITARIO CON BIODIGESTOR

PROTOTIPO  
SB - GD - 2  
TABICÓN - LOSA DE CONCRETO

TIPO DE PLANO:  
PLANTA DE INST. HIDRAULICA

MUNICIPIO:  
ANEXO "A"  
LOCALIDAD:  
ANEXO "A"  
ESCALA:  
LA INDICADA  
ACOTACION:  
METROS  
FECHA:  
2025  
NO. DE OF. DE AUTORIZACION:  
ANEXO "A"  
No. DE LICITACION:  
EO-XX060-2025

NÚMERO DE PLANO:  
**9/15**





## VIVIENDA BIENESTAR

UN PUEBLO TRANSFORMANDO SU HISTORIA

DIRECTOR DE PLANEACION Y PTO:  
ING. PABLO HILARIO SANCHEZ

DPTO. DE INTEGRACION DE EXP. TECNICOS  
ARQ. JORGE LUIS LEYVA OSORIO

OPTO. DE ESTUDIOS Y PROYECTOS:  
ARQ. OSCAR E. MENDEZ CRUZ

PROYECTO:  
SANITARIO CON BIODIGESTOR

PROTOTIPO: SB - GD - 2  
TABICÓN - LOSA DE CONCRETO

TIPO DE PLANO:  
PLANTA DE INST. SANITARIA

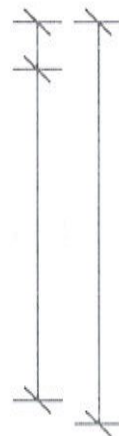
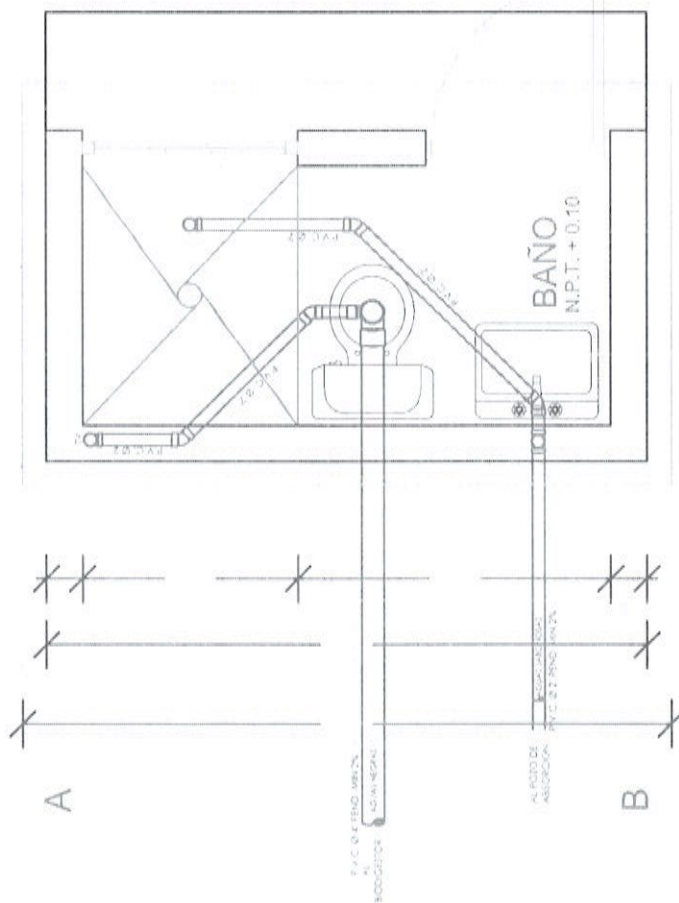
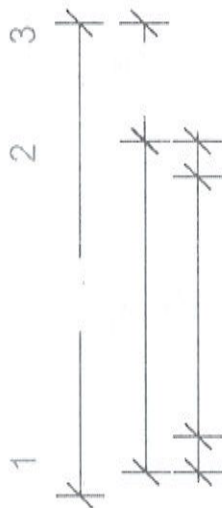
MUNICIPIO:  
ANEXO "A"  
LOCALIDAD:  
ANEXO "A"  
ESCALA:  
LA INDICADA  
ACOTACION:  
METROS  
FECHA:  
2025  
NO. DE OF. DE AUTORIZACION:  
ANEXO "A"  
No. DE LICITACION:  
EO-XX060-2025

NUMERO DE PLANO:

10/15

### SIMBOLOGIA SANITARIA

TV	TUBO VENTILADOR
W.C.	TAZA Y TANQUE
JAV	LAVABO



PLANTA INST. SANITARIA  
ESC. 1:50



**VIVIENDA  
BIENESTAR**

UN PUEBLO TRANSFORMANDO SU HISTORIA

DIRECTOR DE PLANEACIÓN Y PTTO.  
ING. PABLO HILARIO SANCHEZ

SEPTA. DE INTEGRACIÓN DE EXP. TÉCNICOS  
ARQ. JORGE LUIS LEYVA OSORIO

DPTO. DE ESPÍRITOS Y PROYECTOS  
ARQ. OSCAR E. MENDEZ CRUZ

PROYECTO  
SANITARIO CON BIODIGESTOR

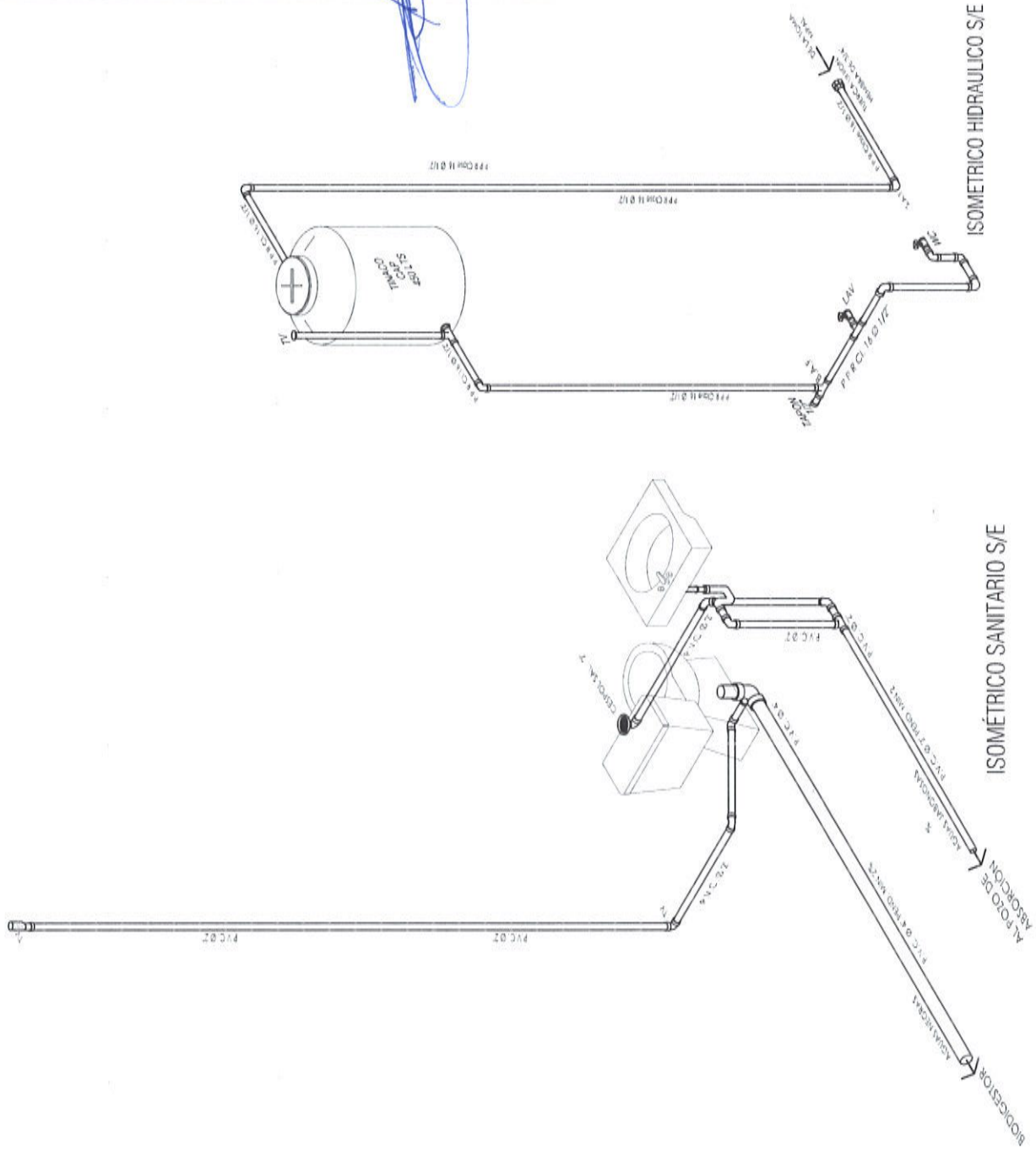
PROTOTIPO  
SB - GD - 2  
TABICÓN - LOSA DE CONCRETO

TIPO DE PLANO  
ISOMETRICOS HIDRA Y SAN.

MUNICIPIO:  
ANEXO "A"  
LOCALIDAD:  
ANEXO "A"  
ESCALA:  
LA INDICADA  
ACOTACIÓN:  
METROS  
FECHA:  
2025  
NO. DE OF. DE AUTORIZACIÓN:  
ANEXO "A"  
No. DE LICITACIÓN:  
EO-XX066-2025

NÚMERO DE PLANO:

**11/15**





# VIVIENDA BIENESTAR

UN PUEBLO TRANSFORMANDO SU HISTORIA

DIRECTOR DE PLANEACIÓN Y PTO.:  
ING. PABLO HILARIO SANCHEZ

PTO. DE INTEGRACIÓN DE EXP. TÉCNICOS  
ARG. JORGE LUIS LEYVA OSORIO

DPTO. DE ESTUDIOS Y PROYECTOS  
ARG. OSCAR E. MÉNDEZ CRUZ

PROYECTO:  
SANITARIO CON BIODIGESTOR

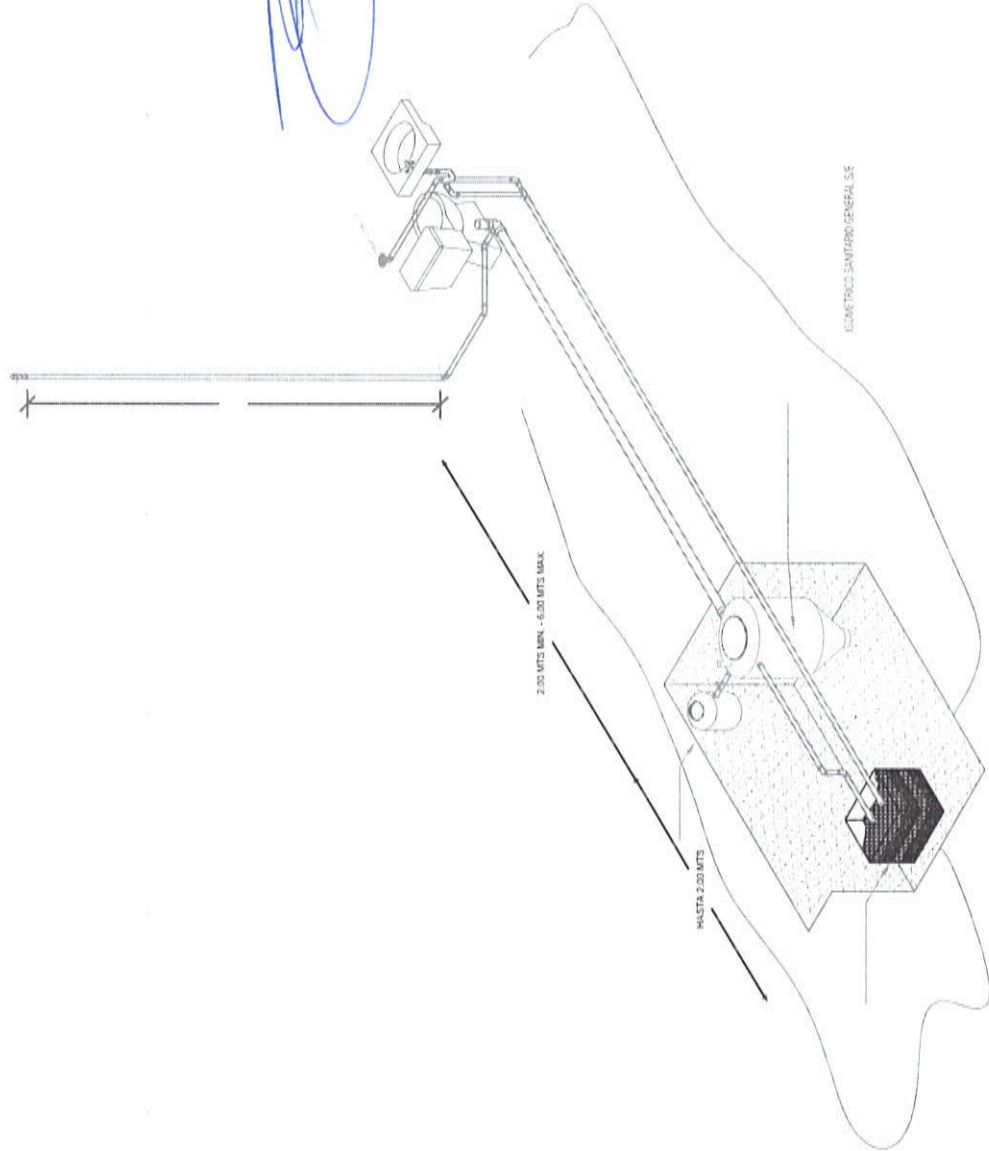
PROTOTIPO  
SB - GD - 2  
TABICÓN - LOSA DE CONCRETO

TIPO DE PLANO:  
ISOMETRICO SAN. GENERAL

MUNICIPIO:  
ANEXO "A"  
LOCALIDAD:  
ANEXO "A"  
ESCALA:  
LA INDICADA  
ACOTACION:  
METROS  
FECHA:  
2025  
NO. DE OF. DE AUTORIZACIÓN:  
ANEXO "A"  
No. DE LICITACIÓN:  
EO-XX060-2025

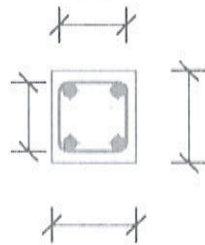
NUMERO DE PLANO:

12/15



# DETALLES ESTRUCTURALES:

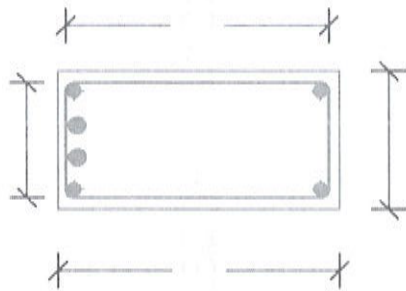
K



ARMADURA 15X15 - 4  
CON  $F_y = 5000 \text{ KG/CM}^2$   
CONCRETO  
 $F'C = 200 \text{ KG/CM}^2$

CASTILLO  
K

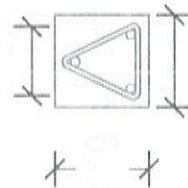
CD



ARMADURA 15X30 - 4  
Y 2 VARS. No. 3 CON  
 $F_y = 4200 \text{ KG/CM}^2$   
CONCRETO  
 $F'C = 200 \text{ KG/CM}^2$

CADENA DE  
DESPLANTE  
CD

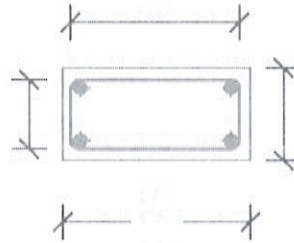
RP



ARMADURA 10X10 - 3  
CON  $F_y = 5000 \text{ KG/CM}^2$   
CONCRETO  
 $F'C = 150 \text{ KG/CM}^2$

RODAPIE  
RP

CC



ARMADURA 15X25 - 4  
CON  $F_y = 5000 \text{ KG/CM}^2$   
CONCRETO  
 $F'C = 200 \text{ KG/CM}^2$

CAD. DE CERRAMIENTO  
CC



VIVIENDA  
BIENESTAR

UN PUEBLO TRANSFORMANDO SU HISTORIA

DIRECTOR DE PLANEACIÓN Y P.TTO.:  
ING. PABLO HILARIO SANCHEZ

OPTIMO DE INTEGRACIÓN DE EXP. TÉCNICOS  
ARQ. JORGE LUIS LEYVA OSORIO

OPTIMO DE ESTUDIOS Y PROYECTOS:  
ARQ. OSCAR E. MÉNDEZ CRUZ

PROYECTO:  
SANITARIO CON BIODIGESTOR

PROTOTIPO: SB - GD - 2  
TABICÓN - LOSA DE CONCRETO

TIPO DE PLANO:  
DETALLES ESTRUCTURALES

MUNICIPIO:  
ANEXO "A"  
LOCALIDAD:  
ANEXO "A"  
ESCALA:  
LA INDICADA  
ACOTACIÓN:  
METROS  
FECHA:  
2025  
NO. DE OF. DE AUTORIZACIÓN:  
ANEXO "A"  
NO. DE LICITACIÓN:  
EO-XX060-2025

NÚMERO DE PLANO:

13/15



**VIVIENDA  
BIENESTAR**

UN PUEBLO TRANSFORMANDO SU HISTORIA

DIRECTOR DE PLANEACIÓN Y PTO:  
ING. PABLO HILARIO SANCHEZ

GRUPO DE INTEGRACIÓN DE EXP. TÉCNICOS  
 DR. JORGE LUIS LEYVA OSORIO

OPTO. DE ESTUDIOS Y PROYECTOS.  
ARQ. OSCAR E. MÉNDEZ CRUZ

**PROYECTO:**  
**SANITARIO CON BIODIGESTOR**

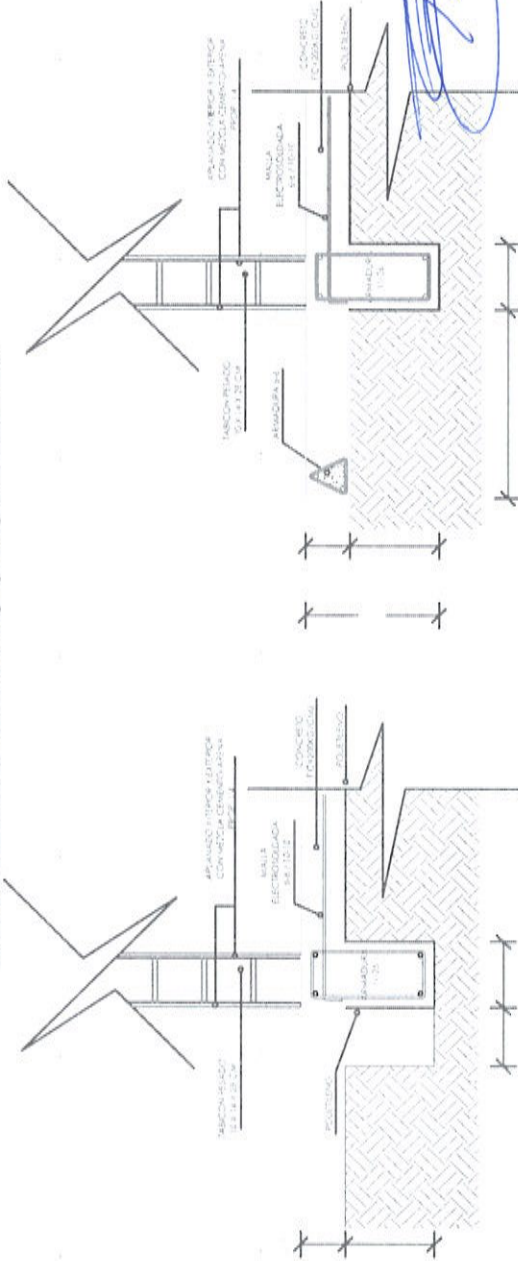
**PROTOTIPO**      **SB - GD - 2**  
**TABICÓN - LOSA DE CONCRETO**

**TIPO DE PLANO:**  
**DETALLES ESTRUCTURALES**

MUNICIPIO: ANEXO "A"  
LOCALIDAD: ANEXO "A"  
ESCALA: LA INDICADA  
ACOTACIÓN: METROS  
FECHA: 2025  
NO. DE OF. DE ANEXO "A"  
NO. DE LICITACIÓN: EO-XX060-2025

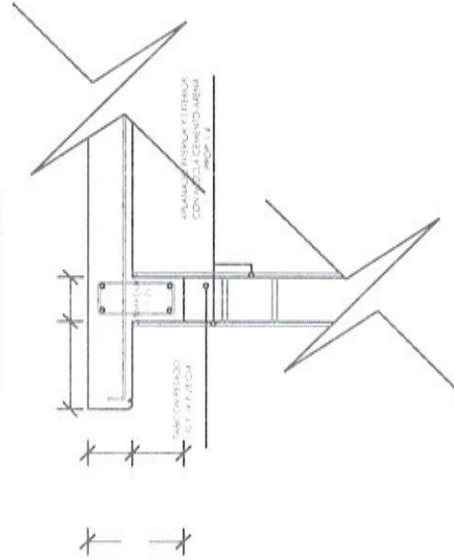
NÚMERO DE PLANO:

14/15



DETALLE DE CIMENTACIÓN

DETALLE DE LOSA



## ESPECIFICACIONES

### ESPECIFICACIONES GENERALES

- Aotaciones en metros.
- La cota rige al dibujo.
- En detalles acotaciones en metros.
- La resistencias del concreto y mortero aquí indicados son los que se presentan a la edad de 28 días.
- Las cotas a ejes y paños deberán verificarse en los planos arquitectónicos.
- La plantilla para toda la superficie en contacto de concreto será de poliestireno cal. 600.
- Cadenas de cerramientos de 15 x 25 serán a base de armadura 15x25-4 mayor  $F_y = 5000 \text{ kg/cm}^2$  y concreto  $F_c = 200 \text{ kg/cm}^2$ .
- El relleno para los filtros del pozo se hará a volteo.

### CONCRETO

- El concreto a utilizar será: Cadenas de Desp.  $F_c = 200 \text{ kg/cm}^2$ .  
Losa de cimentación  $F_c = 200 \text{ kg/cm}^2$ .  
Cadenas  $F_c = 200 \text{ kg/cm}^2$ .  
Castillos  $F_c = 200 \text{ kg/cm}^2$ .  
Losa  $F_c = 200 \text{ kg/cm}^2$ .
- Se utilizará un agregado max. de  $\frac{3}{4}$ " graduado y limpio.
- En los elementos de concreto armado los recubrimientos serán:  
Cimentación = 2.5 cm.
- Cadenas, Castillos y Losa = 2.0 cm.
- El curado será por un mínimo de 7 días, manteniendo la superficie húmeda y la temperatura.
- Para verificar el nivel de la cimbra, deberán dejarse reventones en ciertos puntos.
- La cimbra deberá estar limpia, nivelada a plomo y se cubrirá de aceite para que no tenga adherencia al concreto.
- Se utilizará concreto proporcionado tomando en cuenta la humedad del medio ambiente y el máximo de agregado.
- Para evitar movimientos se asegurarán los armados con alambre recocido.

### ACERO

- El acero a utilizar será: Losa de cimentación malla electrosoldada 6x6 - 10/10 mayor  $F_y = 5000 \text{ kg/cm}^2$ .  
Cadena de Desplante: Armadura 15x30-4 mayor  $F_y = 5000 \text{ kg/cm}^2$ .  
Castillos K: Armadura 15x15-4 mayor a  $F_y = 5000 \text{ kg/cm}^2$ .  
Cadena de Cerramiento: Armadura 15x25-4 mayor  $F_y = 5000 \text{ kg/cm}^2$ .  
Losa: malla electrosoldada 6x6 - 10/10 mayor  $F_y = 5000 \text{ kg/cm}^2$ .  
No se trasladará más del 33% del acero de refuerzo en una misma dirección.

- No se deberá empalmar varillas en el cruce de varillas, en el cruce de elementos estructurales, ni antes de los 100 cms de dichos cruces.
- El acero deberá estar limpio y libre de óxido antes de vaciar el concreto.

### CIMENTACIÓN

- La cimentación se desplantará sobre terreno firme (plataforma ya habilitada) y libre de material orgánico.
- En losa de cimentación de 10 cm de espesor, el armado será a base de malla electrosoldada 6x6 - 10/10 mayor  $F_y = 5000 \text{ kg/cm}^2$ , y cadenas de desplante de 15 x 30, armada con armadura 15x30-4 mayor  $F_y = 5000 \text{ kg/cm}^2$  y 2 Var. del No. 3  $F_y = 4200 \text{ kg/cm}^2$  coladas monolíticamente.
- La cimentación se desplantará a una profundidad de 20 cms de N.T.N.

### MUROS

- Los muros serán de 15 cms de espesor a base de Tabicon pesado de 10x14x28 cms.
- Las juntas serán de 1.0 cms de espesor con mezcla cemento-arena prop. 1:5.
- Los castillos serán de concreto armado 10x20, hasta la altura total del muro o "CC".
- Los muros se aplanarán en el interior y exterior con mezcla cemento - arena Prop. 1:4.
- A los muros se les aplicará pintura en el interior y exterior

### LOSA DE AZOTEA

- A base de losa de concreto de 10 cms de espesor con concreto  $F_c = 200 \text{ kg/cm}^2$  y reforzada con malla electrosoldada 6x6 - 10/10 mayor a  $F_y = 5000 \text{ kg/cm}^2$ .

### CANCELERÍA

- Puerta de 0.70 x 2.10 fabricada a base de lámina lisa por ambas caras con un espesor de 40 mm hecha a base de un bastidor de madera de pino estufada, y un núcleo de poliuretano
- Ventana de aluminio natural anodizado de 0.30 x 0.90 m. con cristal claro de 3 mm.

### INSTALACIÓN ELÉCTRICA

- Serán a base de poliducto naranja de 19 mm.
- Los contactos se colocarán a una altura de 1.20 mts del N.P.T.
- El apagador se colocará a una altura de 1.20 mts del N.P.T.
- La Tubería irá por muros y losa



**VIVIENDA  
BIENESTAR**

UN PUEBLO TRANSFORMANDO SU HISTORIA

DIRECTOR DE PLANEACIÓN Y P.T.T.O.  
ING. PABLO HILARIO SANCHEZ

DPTO. DE INTEGRACIÓN DE EXP. TÉCNICOS  
ARQ. JORGE LUIS LEYVA OSORIO

DPTO. DE ESTUDIOS Y PROYECTOS  
ARQ. OSCAR E. MENDEZ CRUZ

PROYECTO:  
SANITARIO CON BIODIGESTOR

PROTOTIPO: SB - GD - 2  
TABICÓN - LOSA DE CONCRETO

TIPO DE PLANO:  
ESPECIFICACIONES

MUNICIPIO:  
ANEXO "A"  
LOCALIDAD:  
ANEXO "A"  
ESCALA:  
LA INDICADA  
ACOTACIÓN:  
METROS  
FECHA:  
2025  
NO. DE OF. DE AUTORIZACIÓN:  
ANEXO "A"  
NO. DE LICITACIÓN:  
EO-XX0060-2025

NUMERO DE PLANO:

**15/15**



VIVIENDA  
BIENESTAR

GOBIERNO DEL ESTADO DE OAXACA  
VIVIENDA BIENESTAR  
DIRECCIÓN DE PLANEACIÓN Y PRESUPUESTO  
DEPARTAMENTO DE INTEGRACIÓN DE EXPEDIENTES TÉCNICOS



Gobierno del Estado

ANEXO "A"

No.	MUNICIPIO	LOCALIDAD	No. DE OFICIO DE AUTORIZACION	NUM. OBRA	METAS (ACCIONES)	TIPO DE ACCIÓN	No. DE LICITACION
1	SANTIAGO JAMILTEPEC	Santa Elena Comaltepec	SF/SP/PI/D/PI/PCPS/DPCSD/AF24/086 3/2025	AF24/0863/251583/2025	7		
2	SANTIAGO CHOÁPAM	Santo Domingo Latana	SF/SP/PI/D/PI/PCPS/DPCSD/AF24/086 4/2025	AF24/0864/251585/2025	15	SANITARIO	EO-XX060-2025
3	SAN PEDRO JICAYÁN	San Pedro Jicayán	SF/SP/PI/D/PI/PCPS/DPCSD/AF24/086 8/2025	AF24/0868/251590/2025	8		
					30.00		

Medidas de 1.22 x 2.44 m.

Los colores se verificarán en el Departamento de Supervisión y Seguimiento de Obras



**BIENESTAR**  
SECRETARÍA DE BIENESTAR,  
TEQUILIO E INCLUSIÓN



El Gobierno del Estado de Oaxaca Construye

Obra:

Ubicación:

Inversión:

Población beneficiada:

Programa (estatal ó federal):

"Este Programa es público, ajeno a cualquier partido político. Queda prohibido el uso para fines distintos a los establecidos en el programa."- Esta obra fue realizada con recursos públicos federales







GOBIERNO DEL ESTADO DE OAXACA  
VIVIENDA BIENESTAR



NOMBRE DE LA OBRA:

BENEFICIARIO:

LOCALIDAD:

MUNICIPIO:

FUENTE:

"ESTA VIVIENDA FUE MEJORADA CON RECURSOS FEDERALES DEL FAIS DEL EJERCICIO FISCAL VIGENTE"

INICIANDO EL DÍA  
Y SE CONCLUYÓ EL DÍA

DEL MES DE  
DEL MES DE  
DEL AÑO 2025  
DEL AÑO 2025