

VIVIENDA BIENESTAR

VIVIENDA
BIENESTAR

REGIÓN: SIERRA SUR
 MUNICIPIO: SAN FRANCISCO LOGUECHE
 LOCALIDAD: Bramadero
 OBRA: CONSTRUCCIÓN DE CUARTO PARA COCINA, EN LA LOCALIDAD BRAMADERO, MUNICIPIO SAN FRANCISCO LOGUECHE.
 No. LICITACIÓN: EO-XX059-2025
 OF. SF/SPIP/DPIP/CPCS/DPCSIJSG/FISE/0703/2025
 AUTORIZACIÓN:
 NUM. OBRA: FISE/0703/251241/2025

CATÁLOGO DE CONCEPTOS

Código	Concepto	Unidad	Cantidad	P. Unitario	Importe	%
A	PRELIMINARES					
A01	TRAZO Y NIVELACIÓN MANUAL, PARA ESTABLECER FIJOS DE REFERENCIA, BANCOS DE NIVEL, INCLUYE: MATERIALES, MANO DE OBRA, EQUIPO, HERRAMIENTA Y TODO LO NECESARIO PARA SU CORRECTA EJECUCIÓN.	M2	320.25			
	TOTAL DE PRELIMINARES					
B	CIMENTACIÓN					
B01	EXCAVACIÓN PARA CEPA, EN MATERIAL INVESTIGADO EN OBRA POR MEDIOS MANUALES PARA CADENA DE DESPLANTE (CD DE 15 X 15 CM), INCLUYE: AFINE DE TALUDES, TRASPALO Y EXTRACCIÓN A BORDE DE ZANJA, LIMPIEZA, MANO DE OBRA, EQUIPO, HERRAMIENTA Y TODO LO NECESARIO PARA SU CORRECTA EJECUCIÓN.	M3	21.75			
B02	PLANTILLA DE 5 CMS DE ESPESOR A BASE DE CONCRETO SIMPLE HECHO EN OBRA DE RESISTENCIA F'C=100 KG/CM2, INCLUYE: MATERIAL, HERRAMIENTA, MANO DE OBRA, EQUIPO, HERRAMIENTA Y TODO LO NECESARIO PARA SU CORRECTA EJECUCIÓN.	M2	16.00			
B03	ZAPATA AISLADA DE 40 X 40 CM. EN CIMENTACIÓN DE 10 CM. DE ESPESOR CONCRETO F'C=250 KG/CM2, ARMADO CON VARILLA DE 3/8 A CADA 15 CM EN AMBOS SENTIDOS, INCLUYE: MATERIALES, ACARREOS, NIVELACIÓN, CIMBRADO, COLADO, MANO DE OBRA, EQUIPO, HERRAMIENTA Y TODO LO NECESARIO PARA SU CORRECTA EJECUCIÓN.	PZA	100.00			
B04	CADENA DE DESPLANTE (CD) DE 15X15 CM DE SECCIÓN CON CONCRETO HECHO EN OBRA, F'C=200 KG/CM2, ARMADO A BASE DE ARMADURA 15X15-4 MAYOR A Fy=5000 KG/CM2, ACABADO COMÚN. INCLUYE: MATERIALES, ACARREOS, CORTES, DESPERDICIOS, AMARRES, CIMBRADO, SEPARADORES, DESMOLDANTE, COLADO, VIBRADO, CURADO, DESCIMBRADO, MANO DE OBRA, EQUIPO, HERRAMIENTA Y TODO LO NECESARIO PARA SU CORRECTA EJECUCIÓN.	ML	270.00			

VIVIENDA BIENESTAR

VIVIENDA
BIENESTAR

REGIÓN: SIERRA SUR
MUNICIPIO: SAN FRANCISCO LOGUECHE
LOCALIDAD: Bramadero
OBRA: CONSTRUCCIÓN DE CUARTO PARA COCINA, EN LA LOCALIDAD BRAMADERO, MUNICIPIO SAN FRANCISCO LOGUECHE.
No. LICITACIÓN: EO-XX059-2025
OF. SF/SPIP/DPIP/CPCS/DPCSIJSG/FISE/0703/2025
AUTORIZACIÓN:
NUM. OBRA: FISE/0703/251241/2025

CATÁLOGO DE CONCEPTOS

Código	Concepto	Unidad	Cantidad	P. Unitario	Importe	%
B05	RELLENO DE EXCAVACIONES CON MATERIAL PRODUCTO DE LA EXCAVACIÓN, COMPACTADO CON PISÓN DE MANO EN CAPAS NO MAYORES A 15 CMS. INCLUYE: MANO DE OBRA, EQUIPO, HERRAMIENTA Y TODO LO NECESARIO PARA SU CORRECTA EJECUCIÓN.	M3	16.25			
B-06	PISO FIRME DE CONCRETO HECHO EN OBRA, DE RESISTENCIA F'C=150 KG/CM ² DE 10 CM DE ESPESOR, ACABADO ESCOBILLADO, INCLUYE: PREPARACIÓN DE LA SUPERFICIE, ARENA LIMPIA, GRAVA DE LA REGIÓN T.M.A. 3/4", NIVELACIÓN CON MATERIAL DEL SITIO, PARA LLEGAR NIVEL DE PISO, COMPACTACIÓN, CIMBRADO Y DESCIMBRADO, COLADO Y CURADO, ASÍ COMO EL ACARREO DE LOS MATERIALES HASTA EL LUGAR DE LA EJECUCIÓN DE LA OBRA, HERRAMIENTA MENOR, MAQUINARIA Y EQUIPO, MANO DE OBRA, ACARREO DE SOBANTES A TIRO LIBRE FUERA DE LA OBRA Y TODO LO NECESARIO PARA SU CORRECTA EJECUCIÓN.	M2	181.75			
C	ESTRUCTURA					
C01	MURO DE 14 CMS. DE ESPESOR A BASE DE TABICÓN 10X14X28 CMS. DE CEMENTO, ACABADO APARENTE, JUNTEADO CON MORTERO C-A PROP. 1:5, INCLUYE: ANDAMIOS, ACARREO DENTRO DE LA OBRA, HERRAMIENTA, MANO DE OBRA, EQUIPO, HERRAMIENTA Y TODO LO NECESARIO PARA SU CORRECTA EJECUCIÓN.	M2	237.50			
C02	CASTILLO K DE CONCRETO F'C=200 KG/CM ² 15X15 CM. ARMADO CON ARMADURA 15X15-4 F'y=5000 KG/CM ² , INCLUYE: ANCLAJES, MATERIAL, EQUIPO, MANO DE OBRA, HERRAMIENTA, CIMBRADO, COLADO, DESCIMBRADO, CURADO, MANO DE OBRA, HERRAMIENTA Y TODO LO NECESARIO PARA SU CORRECTA EJECUCIÓN.	ML	322.50			

VIVIENDA BIENESTAR

VIVIENDA
BIENESTAR

REGIÓN: SIERRA SUR
MUNICIPIO: SAN FRANCISCO LOGUECHE
LOCALIDAD: Bramadero
OBRA: CONSTRUCCIÓN DE CUARTO PARA COCINA, EN LA LOCALIDAD BRAMADERO, MUNICIPIO SAN FRANCISCO LOGUECHE.
No. LICITACIÓN: EO-XX059-2025
OF. SF/SPIP/DPIP/CPCS/DPCSIJSG/FISE/0703/2025
AUTORIZACIÓN:
NUM. OBRA: FISE/0703/251241/2025

CATÁLOGO DE CONCEPTOS

Código	Concepto	Unidad	Cantidad	P. Unitario	Importe	%
C03	CADENA INTERMEDIA "CI" DE 15X15 CM DE CONCRETO HECHO EN OBRA, F'C=200 KG/CM ² , ARMADO CON ARMADURA 15X15-4, ACABADO APARENTE, INCLUYE: MATERIALES, HABILITADO DE ACERO, CIMBRADO, SEPARADORES, DESMOLDANTE, ACARREOS, CORTES, DESPERDICIOS, AMARRES, COLADO, VIBRADO, CURADO DESCIMBRADO, MANO DE OBRA, EQUIPO, HERRAMIENTA Y TODO LO NECESARIO PARA SU CORRECTA EJECUCIÓN.	ML	135.00			
C04	CADENA DE CERRAMIENTO "CC" DE 15X15 CM DE CONCRETO HECHO EN OBRA, F'C=200 KG/CM ² , ARMADO CON ARMADURA 15X15-4, ACABADO APARENTE, INCLUYE: MATERIALES, HABILITADO DE ACERO, CIMBRADO, SEPARADORES, DESMOLDANTE, ACARREOS, CORTES, DESPERDICIOS, AMARRES, COLADO, VIBRADO, CURADO DESCIMBRADO, MANO DE OBRA, EQUIPO, HERRAMIENTA Y TODO LO NECESARIO PARA SU CORRECTA EJECUCIÓN.	ML	67.50			
TOTAL DE CIMENTACIÓN						
D	CUBIERTA					
D01	SUMINISTRO Y COLOCACIÓN DE PERFIL TUBULAR DE 3"X11/2" CAL. 18, ACABADO CON PRIMER ANTICORROSIVO Y TODO LO NECESARIO PARA SOPORTE DE CUBIERTA, INCLUYE: MATERIALES, ELEVACIÓN DE MATERIALES, EQUIPO, MANO DE OBRA, HERRAMIENTA Y EN GENERAL TODO LO NECESARIO PARA SU CORRECTA EJECUCIÓN.	ML	375.00			
D02	SUMINISTRO Y COLOCACIÓN DE LÁMINA GALVATEJA DE 3.66 X 1.10 MTS. FIJACIÓN A SOPORTE ESTRUCTURAL, MEDIANTE PIJAS PUNTA DE BROCA DE 1" X 1 1/4". INCLUYE: MATERIALES, ELEVACIÓN DE MATERIALES, MANO DE OBRA, EQUIPO, HERRAMIENTA Y TODO LO NECESARIO PARA SU CORRECTA EJECUCIÓN.	M2	320.25			

TOTAL CUBIERTA

VIVIENDA BIENESTAR

VIVIENDA
BIENESTAR

REGIÓN: SIERRA SUR
MUNICIPIO: SAN FRANCISCO LOGUECHE
LOCALIDAD: Bramadero
OBRA:

CONSTRUCCIÓN DE CUARTO PARA COCINA, EN LA LOCALIDAD BRAMADERO, MUNICIPIO SAN FRANCISCO LOGUECHE.

No. LICITACIÓN: EO-XX059-2025
OF. SF/SPIP/DPIP/CPCS/DPCSIJSG/FISE/0703/2025
AUTORIZACIÓN:
NUM. OBRA: FISE/0703/251241/2025

CATÁLOGO DE CONCEPTOS

Código	Concepto	Unidad	Cantidad	P. Unitario	Importe	%
E	ÁREA DE ESTUFA					
E01	BASE PARA ESTUFA, MEDIANTE LOSA DE 7 CMS DE ESPESOR DE CONCRETO HECHO EN OBRA DE RESISTENCIA F'C=200 KG/CM2, REFORZADO CON MALLA ELECTROSOLDADA 6X6-10/10. EMPOTRADA A MURO PARA RECIBIR ESTUFA. MURO LATERAL DE 1.00 MTS DE ALTURA Y 0.75 MTS DE ANCHO, DE TABICÓN PESADO DE 14 CMS DE ESPESOR ACABADO APARENTE, JUNTEADO CON MORTERO C-A PROP. 1:5, INCLUYE: MATERIAL, HERRAMIENTA, MANO DE OBRA, EQUIPO Y HERRAMIENTA, TODO LO NECESARIO PARA SU CORRECTA EJECUCIÓN.	PZA	25.00			
	TOTAL ÁREA DE ESTUFA					
F	LIMPIEZA					
F01	LIMPIEZA GRUESA DE LA OBRA PARA ENTREGA, INCLUYE: MATERIALES, MANO DE OBRA, EQUIPO, HERRAMIENTA Y TODO LO NECESARIO PARA SU CORRECTA EJECUCIÓN.	M2	320.25			
	TOTAL LIMPIEZA					
	SUBTOTAL					
	I.V.A. 16.00%					
	TOTAL DEL PRESUPUESTO					

VIVIENDA BIENESTAR



VIVIENDA
BIENESTAR

REGIÓN: SIERRA SUR
MUNICIPIO: SANTA MARÍA LACHIXÍO
LOCALIDAD: Rincón Hacienda Vieja
OBRA: CONSTRUCCIÓN DE CUARTO PARA COCINA, EN LA LOCALIDAD RINCÓN HACIENDA VIEJA, MUNICIPIO SANTA MARÍA LACHIXÍO.
No. LICITACIÓN: EO-XX059-2025
OF. SF/SPIP/DPIP/CPCS/DPCSIJSG/FISE/0741/2025
AUTORIZACIÓN:
NUM. OBRA: FISE/0741/251430/2025

CATÁLOGO DE CONCEPTOS

Código	Concepto	Unidad	Cantidad	P. Unitario	Importe	%
A	PRELIMINARES					
A01	TRAZO Y NIVELACIÓN MANUA, PARA ESTABLECER EJES DE REFERENCIA, BANCOS DE NIVEL, INCLUYE: MATERIALES, MANO DE OBRA, EQUIPO, HERRAMIENTA Y TODO LO NECESARIO PARA SU CORRECTA EJECUCIÓN.	M2	256.20			
	TOTAL DE PRELIMINARES					
B	CIMENTACIÓN					
B01	EXCAVACIÓN PARA CEPA, EN MATERIAL INVESTIGADO EN OBRA POR MEDIOS MANUALES PARA CADENA DE DESPLANTE (CD DE 15 X 15 CM), INCLUYE: AFINE DE TALUDES, TRASPALO Y EXTRACCIÓN A BORDE DE ZANJA, LIMPIEZA, MANO DE OBRA, EQUIPO, HERRAMIENTA Y TODO LO NECESARIO PARA SU CORRECTA EJECUCIÓN.	M3	17.40			
B02	PLANTILLA DE 5 CMS DE ESPESOR A BASE DE CONCRETO SIMPLE HECHO EN OBRA DE RESISTENCIA F'C=100 KG/CM2, INCLUYE: MATERIAL, HERRAMIENTA, MANO DE OBRA, EQUIPO, HERRAMIENTA Y TODO LO NECESARIO PARA SU CORRECTA EJECUCIÓN.	M2	12.80			
B03	ZAPATA AISLADA DE 40 X 40 CM. EN CIMENTACIÓN DE 10 CM. DE ESPESOR CONCRETO F'C=250 KG/CM2, ARMADO CON VARILLA DE 3/8 A CADA 15 CM EN AMBOS SENTIDOS, INCLUYE: MATERIALES, ACARREOS, NIVELACIÓN, CIMBRADO, COLADO, MANO DE OBRA, EQUIPO, HERRAMIENTA Y TODO LO NECESARIO PARA SU CORRECTA EJECUCIÓN.	PZA	80.00			
B04	CADENA DE DESPLANTE (CD) DE 15X15 CM DE SECCIÓN CON CONCRETO HECHO EN OBRA, F'C=200 KG/CM2, ARMADO A BASE DE ARMADURA 15X15-4 MAYOR A Fy=5000 KG/CM2, ACABADO COMÚN. INCLUYE: MATERIALES, ACARREOS, CORTES, DESPERDICIOS, AMARRES, CIMBRADO, SEPARADORES, DESMOLDANTE, COLADO, VIBRADO, CURADO, DESCIMBRADO, MANO DE OBRA, EQUIPO, HERRAMIENTA Y TODO LO NECESARIO PARA SU CORRECTA EJECUCIÓN.	ML	216.00			

VIVIENDA BIENESTAR

VIVIENDA
BIENESTAR

REGIÓN: SIERRA SUR
MUNICIPIO: SANTA MARÍA LACHIXÍO
LOCALIDAD: Rincón Hacienda Vieja
OBRA: CONSTRUCCIÓN DE CUARTO PARA COCINA, EN LA LOCALIDAD RINCÓN HACIENDA VIEJA, MUNICIPIO SANTA MARÍA LACHIXÍO.
No. LICITACIÓN: EO-XX059-2025
OF. SF/SPIP/DPIP/CPCS/DPCSIJSG/FISE/0741/2025
AUTORIZACIÓN:
NUM. OBRA: FISE/0741/251430/2025

CATÁLOGO DE CONCEPTOS

Código	Concepto	Unidad	Cantidad	P. Unitario	Importe	%
B05	RELLENO DE EXCAVACIONES CON MATERIAL PRODUCTO DE LA EXCAVACIÓN, COMPACTADO CON PISÓN DE MANO EN CAPAS NO MAYORES A 15 CMS. INCLUYE: MANO DE OBRA, EQUIPO, HERRAMIENTA Y TODO LO NECESARIO PARA SU CORRECTA EJECUCIÓN.	M3	13.00			
B-06	PISO FIRME DE CONCRETO HECHO EN OBRA, DE RESISTENCIA F'C=150 KG/CM ² DE 10 CM DE ESPESOR, ACABADO ESCOBILLADO, INCLUYE: PREPARACIÓN DE LA SUPERFICIE, ARENA LIMPIA, GRAVA DE LA REGIÓN T.M.A. 3/4", NIVELACIÓN CON MATERIAL DEL SITIO, PARA LLEGAR NIVEL DE PISO, COMPACTACIÓN, CIMBRADO Y DESCIMBRADO, COLADO Y CURADO, ASÍ COMO EL ACARREO DE LOS MATERIALES HASTA EL LUGAR DE LA EJECUCIÓN DE LA OBRA, HERRAMIENTA MENOR, MAQUINARIA Y EQUIPO, MANO DE OBRA, ACARREO DE SOBANTES A TIRO LIBRE FUERA DE LA OBRA Y TODO LO NECESARIO PARA SU CORRECTA EJECUCIÓN.	M2	145.40			
C	ESTRUCTURA					
C01	MURO DE 14 CMS. DE ESPESOR A BASE DE TABICÓN 10X14X28 CMS. DE CEMENTO, ACABADO APARENTE, JUNTEADO CON MORTERO C-A PROP. 1:5, INCLUYE: ANDAMIOS, ACARREO DENTRO DE LA OBRA, HERRAMIENTA, MANO DE OBRA, EQUIPO, HERRAMIENTA Y TODO LO NECESARIO PARA SU CORRECTA EJECUCIÓN.	M2	190.00			
C02	CASTILLO K DE CONCRETO F'C=200 KG/CM ² 15X15 CM. ARMADO CON ARMADURA 15X15-4 F'y=5000 KG/CM ² , INCLUYE: ANCLAJES, MATERIAL, EQUIPO, MANO DE OBRA, HERRAMIENTA, CIMBRADO, COLADO, DESCIMBRADO, CURADO, MANO DE OBRA, HERRAMIENTA Y TODO LO NECESARIO PARA SU CORRECTA EJECUCIÓN.	ML	258.00			

VIVIENDA BIENESTAR

VIVIENDA
BIENESTAR

REGIÓN: SIERRA SUR
MUNICIPIO: SANTA MARÍA LACHIXÍO
LOCALIDAD: Rincón Hacienda Vieja
OBRA: CONSTRUCCIÓN DE CUARTO PARA COCINA, EN LA LOCALIDAD RINCÓN HACIENDA VIEJA, MUNICIPIO SANTA MARÍA LACHIXÍO.
No. LICITACIÓN: EO-XX059-2025
OF. SF/SPIP/DPIP/CPCS/DPCSIJSG/FISE/0741/2025
AUTORIZACIÓN:
NUM. OBRA: FISE/0741/251430/2025

CATÁLOGO DE CONCEPTOS

Código	Concepto	Unidad	Cantidad	P. Unitario	Importe	%
C03	CADENA INTERMEDIA "CI" DE 15X15 CM DE CONCRETO HECHO EN OBRA, F'C=200 KG/CM2, ARMADO CON ARMADURA 15X15-4, ACABADO APARENTE, INCLUYE: MATERIALES, HABILITADO DE ACERO, CIMBRADO, SEPARADORES, DESMOLDANTE, ACARREOS, CORTES, DESPERDICIOS, AMARRES, COLADO, VIBRADO, CURADO DESCIMBRADO, MANO DE OBRA, EQUIPO, HERRAMIENTA Y TODO LO NECESARIO PARA SU CORRECTA EJECUCIÓN.	ML	108.00			
C04	CADENA DE CERRAMIENTO "CC" DE 15X15 CM DE CONCRETO HECHO EN OBRA, F'C=200 KG/CM2, ARMADO CON ARMADURA 15X15-4, ACABADO APARENTE, INCLUYE: MATERIALES, HABILITADO DE ACERO, CIMBRADO, SEPARADORES, DESMOLDANTE, ACARREOS, CORTES, DESPERDICIOS, AMARRES, COLADO, VIBRADO, CURADO DESCIMBRADO, MANO DE OBRA, EQUIPO, HERRAMIENTA Y TODO LO NECESARIO PARA SU CORRECTA EJECUCIÓN.	ML	54.00			
TOTAL DE CIMENTACIÓN						
D	CUBIERTA					
D01	SUMINISTRO Y COLOCACIÓN DE PERFIL TUBULAR DE 3"X11/2" CAL. 18, ACABADO CON PRIMER ANTICORROSIVO Y TODO LO NECESARIO PARA SOPORTE DE CUBIERTA, INCLUYE: MATERIALES, ELEVACIÓN DE MATERIALES, EQUIPO, MANO DE OBRA, HERRAMIENTA Y EN GENERAL TODO LO NECESARIO PARA SU CORRECTA EJECUCIÓN.	ML	300.00			
D02	SUMINISTRO Y COLOCACIÓN DE LÁMINA GALVATEJA DE 3.66 X 1.10 MTS. FIJACIÓN A SOPORTE ESTRUCTURAL, MEDIANTE PIJAS PUNTA DE BROCA DE 1" X 1 1/4". INCLUYE: MATERIALES, ELEVACIÓN DE MATERIALES, MANO DE OBRA, EQUIPO, HERRAMIENTA Y TODO LO NECESARIO PARA SU CORRECTA EJECUCIÓN.	M2	256.20			

TOTAL CUBIERTA

VIVIENDA BIENESTAR



VIVIENDA
BIENESTAR

REGIÓN: SIERRA SUR
MUNICIPIO: SANTA MARÍA LACHIXÍO
LOCALIDAD: Rincón Hacienda Vieja
OBRA: CONSTRUCCIÓN DE CUARTO PARA COCINA, EN LA LOCALIDAD RINCÓN HACIENDA VIEJA, MUNICIPIO SANTA MARÍA LACHIXÍO.
No. LICITACIÓN: EO-XX059-2025
OF. SF/SPIP/DPIP/CPCS/DPCSIJSG/FISE/0741/2025
AUTORIZACIÓN:
NUM. OBRA: FISE/0741/251430/2025

CATÁLOGO DE CONCEPTOS

Código	Concepto	Unidad	Cantidad	P. Unitario	Importe	%
E	ÁREA DE ESTUFA					
	BASE PARA ESTUFA, MEDIANTE LOSA DE 7 CMS DE ESPESOR DE CONCRETO HECHO EN OBRA DE RESISTENCIA F'C=200 KG/CM2, REFORZADO CON MALLA ELECTROSOLDADA 6X6-10/10. EMPOTRADA A MURO PARA RECIBIR ESTUFA. MURO LATERAL DE 1.00 MTS DE ALTURA Y 0.75 MTS DE ANCHO, DE TABICÓN PESADO DE 14 CMS DE ESPESOR ACABADO APARENTE, JUNTEADO CON MORTERO C-A PROP. 1:5, INCLUYE: MATERIAL, HERRAMIENTA, MANO DE OBRA, EQUIPO Y HERRAMIENTA, TODO LO NECESARIO PARA SU CORRECTA EJECUCIÓN.	PZA	20.00			
E01						
	TOTAL ÁREA DE ESTUFA					
F	LIMPIEZA					
	LIMPIEZA GRUESA DE LA OBRA PARA ENTREGA, INCLUYE: MATERIALES, MANO DE OBRA, EQUIPO, HERRAMIENTA Y TODO LO NECESARIO PARA SU CORRECTA EJECUCIÓN.	M2	256.20			
F01						
	TOTAL LIMPIEZA					
	SUBTOTAL					
	I.V.A. 16.00%					
	TOTAL DEL PRESUPUESTO					

VIVIENDA BIENESTAR

VIVIENDA
BIENESTAR

REGIÓN: SIERRA SUR
 MUNICIPIO: SANTA MARÍA LACHIXÍO
 LOCALIDAD: Santa María Lachixío
 OBRA: CONSTRUCCIÓN DE CUARTO PARA COCINA, EN LA LOCALIDAD SANTA MARÍA LACHIXÍO, MUNICIPIO SANTA MARÍA LACHIXÍO.
 No. LICITACIÓN: EO-XX059-2025
 OF. SF/SPIP/DPIP/CPCS/DPCSIJSG/FISE/0741/2025
 AUTORIZACIÓN:
 NUM. OBRA: FISE/0741/251431/2025

CATÁLOGO DE CONCEPTOS

Código	Concepto	Unidad	Cantidad	P. Unitario	Importe	%
A	PRELIMINARES					
A01	TRAZO Y NIVELACIÓN MANUAL, PARA ESTABLECER FIJOS DE REFERENCIA, BANCOS DE NIVEL, INCLUYE: MATERIALES, MANO DE OBRA, EQUIPO, HERRAMIENTA Y TODO LO NECESARIO PARA SU CORRECTA EJECUCIÓN.	M2	320.25			
	TOTAL DE PRELIMINARES					
B	CIMENTACIÓN					
B01	EXCAVACIÓN PARA CEPA, EN MATERIAL INVESTIGADO EN OBRA POR MEDIOS MANUALES PARA CADENA DE DESPLANTE (CD DE 15 X 15 CM), INCLUYE: AFINE DE TALUDES, TRASPALO Y EXTRACCIÓN A BORDE DE ZANJA, LIMPIEZA, MANO DE OBRA, EQUIPO, HERRAMIENTA Y TODO LO NECESARIO PARA SU CORRECTA EJECUCIÓN.	M3	21.75			
B02	PLANTILLA DE 5 CMS DE ESPESOR A BASE DE CONCRETO SIMPLE HECHO EN OBRA DE RESISTENCIA F'C=100 KG/CM2, INCLUYE: MATERIAL, HERRAMIENTA, MANO DE OBRA, EQUIPO, HERRAMIENTA Y TODO LO NECESARIO PARA SU CORRECTA EJECUCIÓN.	M2	16.00			
B03	ZAPATA AISLADA DE 40 X 40 CM. EN CIMENTACIÓN DE 10 CM. DE ESPESOR CONCRETO F'C=250 KG/CM2, ARMADO CON VARILLA DE 3/8 A CADA 15 CM EN AMBOS SENTIDOS, INCLUYE: MATERIALES, ACARREOS, NIVELACIÓN, CIMBRADO, COLADO, MANO DE OBRA, EQUIPO, HERRAMIENTA Y TODO LO NECESARIO PARA SU CORRECTA EJECUCIÓN.	PZA	100.00			
B04	CADENA DE DESPLANTE (CD) DE 15X15 CM DE SECCIÓN CON CONCRETO HECHO EN OBRA, F'C=200 KG/CM2, ARMADO A BASE DE ARMADURA 15X15-4 MAYOR A Fy=5000 KG/CM2, ACABADO COMÚN. INCLUYE: MATERIALES, ACARREOS, CORTES, DESPERDICIOS, AMARRES, CIMBRADO, SEPARADORES, DESMOLDANTE, COLADO, VIBRADO, CURADO, DESCIMBRADO, MANO DE OBRA, EQUIPO, HERRAMIENTA Y TODO LO NECESARIO PARA SU CORRECTA EJECUCIÓN.	ML	270.00			

VIVIENDA BIENESTAR

VIVIENDA
BIENESTAR

REGIÓN: SIERRA SUR
 MUNICIPIO: SANTA MARÍA LACHIXÍO
 LOCALIDAD: Santa María Lachixio
 OBRA: CONSTRUCCIÓN DE CUARTO PARA COCINA, EN LA LOCALIDAD SANTA MARÍA LACHIXÍO, MUNICIPIO SANTA MARÍA LACHIXÍO.
 No. LICITACIÓN: EO-XX059-2025
 OF. SF/SPIP/DPIP/CPCS/DPCSIJSG/FISE/0741/2025
 AUTORIZACIÓN:
 NUM. OBRA: FISE/0741/251431/2025

CATÁLOGO DE CONCEPTOS

Código	Concepto	Unidad	Cantidad	P. Unitario	Importe	%
B05	RELLENO DE EXCAVACIONES CON MATERIAL PRODUCTO DE LA EXCAVACIÓN, COMPACTADO CON PISÓN DE MANO EN CAPAS NO MAYORES A 15 CMS. INCLUYE: MANO DE OBRA, EQUIPO, HERRAMIENTA Y TODO LO NECESARIO PARA SU CORRECTA EJECUCIÓN.	M3	16.25			
B-06	PISO FIRME DE CONCRETO HECHO EN OBRA, DE RESISTENCIA F'C=150 KG/CM ² DE 10 CM DE ESPESOR, ACABADO ESCOBILLADO, INCLUYE: PREPARACIÓN DE LA SUPERFICIE, ARENA LIMPIA, GRAVA DE LA REGIÓN T.M.A. 3/4", NIVELACIÓN CON MATERIAL DEL SITIO, PARA LLEGAR NIVEL DE PISO, COMPACTACIÓN, CIMBRADO Y DESCIMBRADO, COLADO Y CURADO, ASÍ COMO EL ACARREO DE LOS MATERIALES HASTA EL LUGAR DE LA EJECUCIÓN DE LA OBRA, HERRAMIENTA MENOR, MAQUINARIA Y EQUIPO, MANO DE OBRA, ACARREO DE SOBANTES A TIRO LIBRE FUERA DE LA OBRA Y TODO LO NECESARIO PARA SU CORRECTA EJECUCIÓN.	M2	181.75			
C	ESTRUCTURA					
C01	MURO DE 14 CMS. DE ESPESOR A BASE DE TABICÓN 10X14X28 CMS. DE CEMENTO, ACABADO APARENTE, JUNTEADO CON MORTERO C-A PROP. 1:5, INCLUYE: ANDAMIOS, ACARREO DENTRO DE LA OBRA, HERRAMIENTA, MANO DE OBRA, EQUIPO, HERRAMIENTA Y TODO LO NECESARIO PARA SU CORRECTA EJECUCIÓN.	M2	237.50			
C02	CASTILLO K DE CONCRETO F'C=200 KG/CM ² 15X15 CM. ARMADO CON ARMADURA 15X15-4 F'y=5000 KG/CM ² , INCLUYE: ANCLAJES, MATERIAL, EQUIPO, MANO DE OBRA, HERRAMIENTA, CIMBRADO, COLADO, DESCIMBRADO, CURADO, MANO DE OBRA, HERRAMIENTA Y TODO LO NECESARIO PARA SU CORRECTA EJECUCIÓN.	ML	322.50			

VIVIENDA BIENESTAR



VIVIENDA
BIENESTAR

REGIÓN: SIERRA SUR
MUNICIPIO: SANTA MARÍA LACHIXÍO
LOCALIDAD: Santa María Lachixío
OBRA: CONSTRUCCIÓN DE CUARTO PARA COCINA, EN LA LOCALIDAD SANTA MARÍA LACHIXÍO, MUNICIPIO SANTA MARÍA LACHIXÍO.
No. LICITACIÓN: EO-XX059-2025
OF. SF/SPIP/DPIP/CPCS/DPCSISG/FISE/0741/2025
AUTORIZACIÓN:
NUM. OBRA: FISE/0741/251431/2025

CATÁLOGO DE CONCEPTOS

Código	Concepto	Unidad	Cantidad	P. Unitario	Importe	%
C03	CADENA INTERMEDIA "CI" DE 15X15 CM DE CONCRETO HECHO EN OBRA, F'C=200 KG/CM2, ARMADO CON ARMADURA 15X15-4, ACABADO APARENTE, INCLUYE: MATERIALES, HABILITADO DE ACERO, CIMBRADO, SEPARADORES, DESMOLDANTE, ACARREOS, CORTES, DESPERDICIOS, AMARRES, COLADO, VIBRADO, CURADO DESCIMBRADO, MANO DE OBRA, EQUIPO, HERRAMIENTA Y TODO LO NECESARIO PARA SU CORRECTA EJECUCIÓN.	ML	135.00			
C04	CADENA DE CERRAMIENTO "CC" DE 15X15 CM DE CONCRETO HECHO EN OBRA, F'C=200 KG/CM2, ARMADO CON ARMADURA 15X15-4, ACABADO APARENTE, INCLUYE: MATERIALES, HABILITADO DE ACERO, CIMBRADO, SEPARADORES, DESMOLDANTE, ACARREOS, CORTES, DESPERDICIOS, AMARRES, COLADO, VIBRADO, CURADO DESCIMBRADO, MANO DE OBRA, EQUIPO, HERRAMIENTA Y TODO LO NECESARIO PARA SU CORRECTA EJECUCIÓN.	ML	67.50			
TOTAL DE CIMENTACIÓN						
D	CUBIERTA					
D01	SUMINISTRO Y COLOCACIÓN DE PERFIL TUBULAR DE 3"X11/2" CAL. 18, ACABADO CON PRIMER ANTICORROSIVO Y TODO LO NECESARIO PARA SOPORTE DE CUBIERTA, INCLUYE: MATERIALES, ELEVACIÓN DE MATERIALES, EQUIPO, MANO DE OBRA, HERRAMIENTA Y EN GENERAL TODO LO NECESARIO PARA SU CORRECTA EJECUCIÓN.	ML	375.00			
D02	SUMINISTRO Y COLOCACIÓN DE LÁMINA GALVATEJA DE 3.66 X 1.10 MTS. FIJACIÓN A SOPORTE ESTRUCTURAL, MEDIANTE PIJAS PUNTA DE BROCA DE 1" X 1 1/4". INCLUYE: MATERIALES, ELEVACIÓN DE MATERIALES, MANO DE OBRA, EQUIPO, HERRAMIENTA Y TODO LO NECESARIO PARA SU CORRECTA EJECUCIÓN.	M2	320.25			

TOTAL CUBIERTA

VIVIENDA BIENESTAR



VIVIENDA
BIENESTAR

REGIÓN: SIERRA SUR
MUNICIPIO: SANTA MARÍA LACHIXÍO
LOCALIDAD: Santa María Lachixío
OBRA: CONSTRUCCIÓN DE CUARTO PARA COCINA, EN LA LOCALIDAD SANTA MARÍA LACHIXÍO, MUNICIPIO SANTA MARÍA LACHIXÍO.
No. LICITACIÓN: EO-XX059-2025
OF. SF/SPIP/DPIP/CPCS/DPCSIJSG/FISE/0741/2025
AUTORIZACIÓN:
NUM. OBRA: FISE/0741/251431/2025

CATÁLOGO DE CONCEPTOS

Código	Concepto	Unidad	Cantidad	P. Unitario	Importe	%
E	ÁREA DE ESTUFA					
	BASE PARA ESTUFA, MEDIANTE LOSA DE 7 CMS DE ESPESOR DE CONCRETO HECHO EN OBRA DE RESISTENCIA F'C=200 KG/CM2, REFORZADO CON MALLA ELECTROSOLDADA 6X6-10/10. EMPOTRADA A MURO PARA RECIBIR ESTUFA. MURO LATERAL DE 1.00 MTS DE ALTURA Y 0.75 MTS DE ANCHO, DE TABICÓN PESADO DE 14 CMS DE ESPESOR ACABADO APARENTE, JUNTEADO CON MORTERO C-A PROP. 1:5, INCLUYE: MATERIAL, HERRAMIENTA, MANO DE OBRA, EQUIPO Y HERRAMIENTA, TODO LO NECESARIO PARA SU CORRECTA EJECUCIÓN.	PZA	25.00			
E01						
	TOTAL ÁREA DE ESTUFA					
F	LIMPIEZA					
	LIMPIEZA GRUESA DE LA OBRA PARA ENTREGA, INCLUYE: MATERIALES, MANO DE OBRA, EQUIPO, HERRAMIENTA Y TODO LO NECESARIO PARA SU CORRECTA EJECUCIÓN.	M2	320.25			
F01						
	TOTAL LIMPIEZA					
	SUBTOTAL					
	I.V.A. 16.00%					
	TOTAL DEL PRESUPUESTO					



**VIVIENDA
BIENESTAR**

UN PUEBLO TRANSFORMANDO SU HISTORIA

DIRECTOR DE PLANEACIÓN Y P.TTO.:
ING. PABLO HILARIO SANCHEZ

DPTO. DE INTEGRACIÓN DE EXP. TÉCNICOS:
ARQ. JORGE L. LEYVA OSORIO

DPTO. DE ESTUDIOS Y PROYECTOS:
ARQ. OSCAR E. MÉNDEZ CRUZ

PROYECTO:
CONSTRUCCIÓN DE CUARTO PARA COCINA
A BASE DE MADERA Y CUBIERTA DE LÁMINA GALVATEJA CAL. 26.

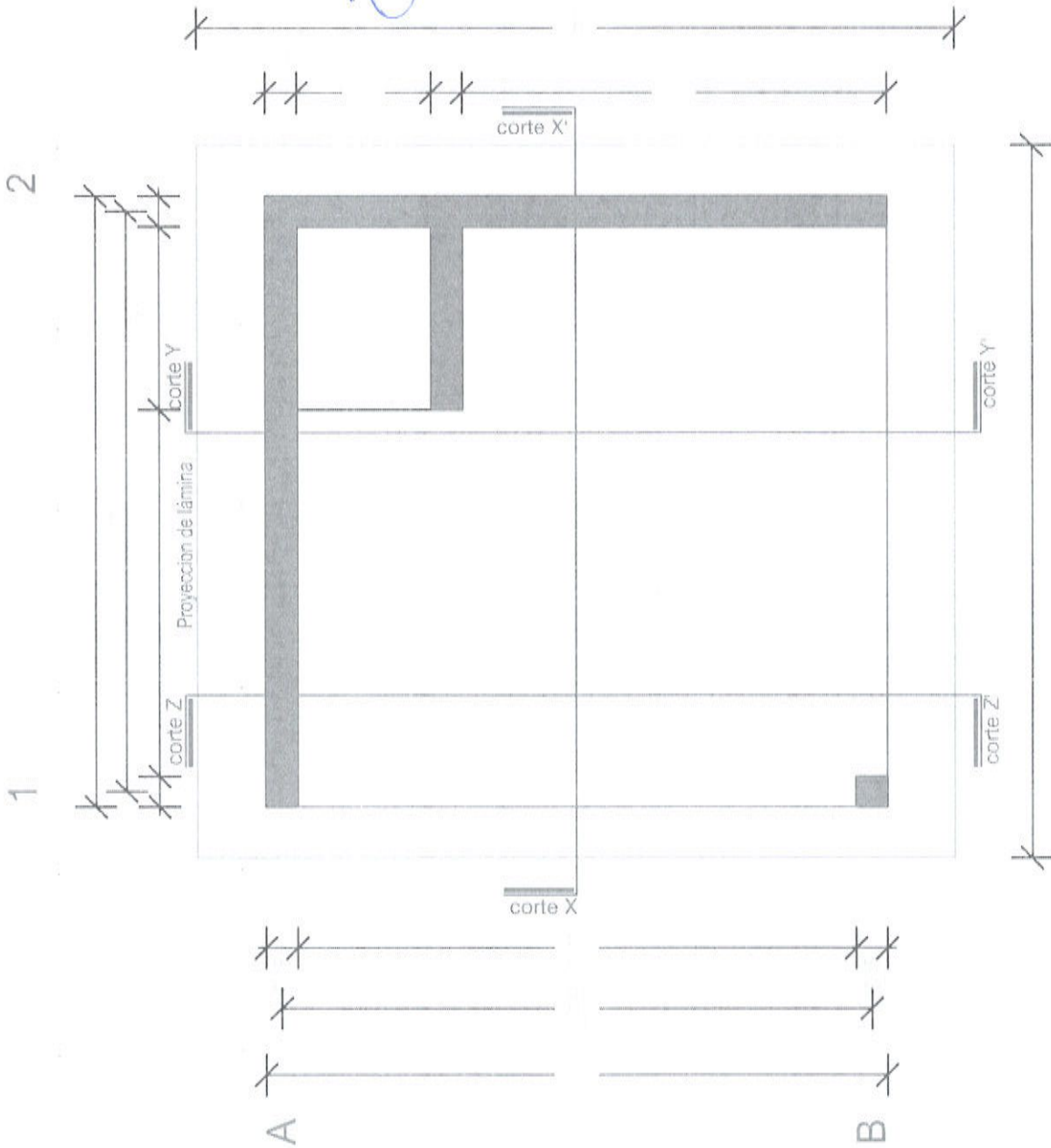
PROTOTIPO: **CC-9-1**
TABICÓN - LÁMINA GALVATEJA

TIPO DE PLANO:
PLANTA ARQUITECTÓNICA

MUNICIPIO:
ANEXO "A"
LOCALIDAD:
ANEXO "A"
ESCALA:
LA INDICADA
ACOTACION:
METROS
FECHA:
2025
Nº DE OF. DE AUTORIZACIÓN:
ANEXO "A"
Nº DE LICITACIÓN:
EO-0059-2025

NÚMERO DE PLANO:

1/12



PLANTA ARQUITECTÓNICA



VIVIENDA BIENESTAR

UN PUEBLO TRANSFORMANDO SU HISTORIA

DIRECTOR DE PLANEACIÓN Y PTO.
ING. PABLO HILARIO SANCHEZ

OFICIA DE INTEGRACIÓN DE EXP. TÉCNICOS
ARQ. JORGE L. LEYVA OSORIO

OPTO. DE ESTUDIOS Y PROYECTOS
ARQ. OSCAR E. MÉNDEZ CRUZ

PROYECTO:

CONSTRUCCIÓN DE CUARTO PARA COCINA,
A BASE DE MUROS DE TABICÓN PESADO, Y
CUBIERTA DE LÁMINA GALVATEJA CAL. 26.

PROTOTIPO: CC - 9 - 1
TABICÓN - LÁMINA GALVATEJA

TIPO DE PLANO:
FACHADA PRINCIPAL

MUNICIPIO:
ANEJO "A"
LOCALIDAD:
ANEJO "A"
ESCALA:
LA INDICADA
ACOTACIÓN:
METROS
FECHA:
2025

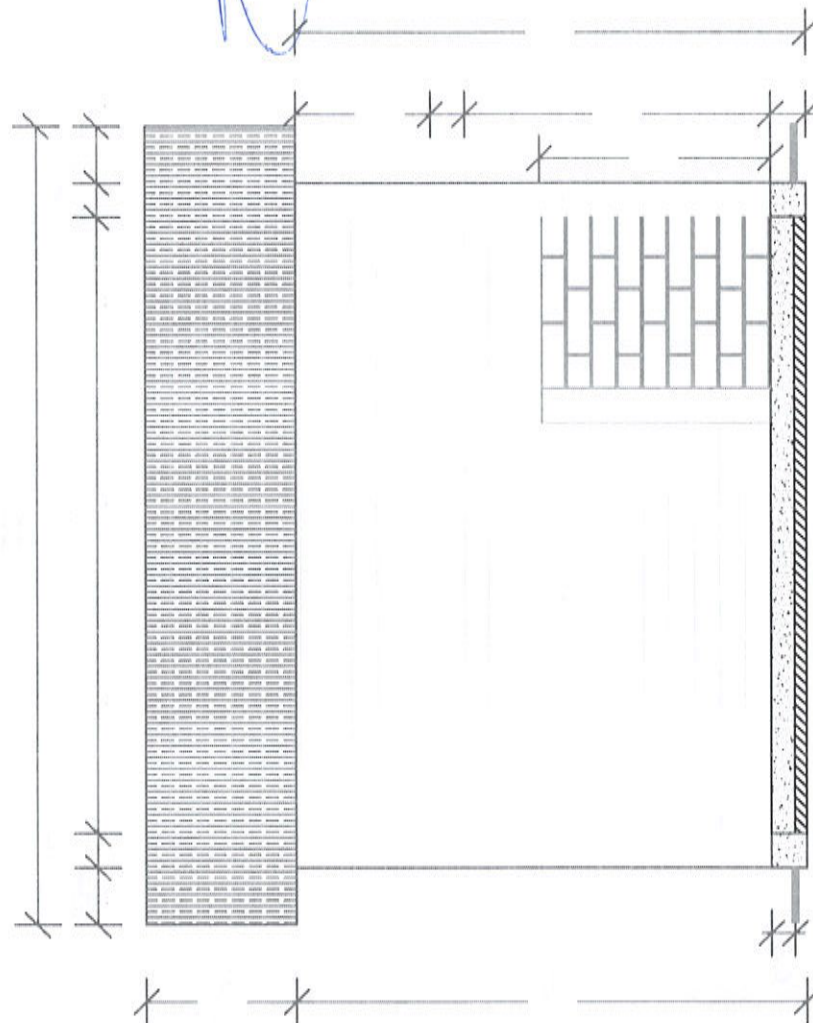
No. DE OF. DE AUTORIZACIÓN:
ANEJO "A"
No. DE LICITACIÓN:
EO-XX055-2025

NÚMERO DE PLANO:

2/12

1

2



FACHADA PRINCIPAL



VIVIENDA BIENESTAR

UN PUEBLO TRANSFORMANDO SU HISTORIA

DIRECTOR DE PLANEACION Y P.TTO.
ING. PABLO HILARIO SANCHEZ

DPTO. DE INTEGRACION DE EXP. TECNICOS
ARQ. JORGE L. LEYVA OSORIO

DPTO. DE ESTUDIOS Y PROYECTOS
ARQ. OSCAR E. MENDEZ CRUZ

PROYECTO:
CONSTRUCCION DE CUARTO PARA COCINA,
AUSE DE MUEBLES DE FABRICACION PRECISO, Y
CUBIERTA DE LAMINA GALVATEJA CAL. 26.

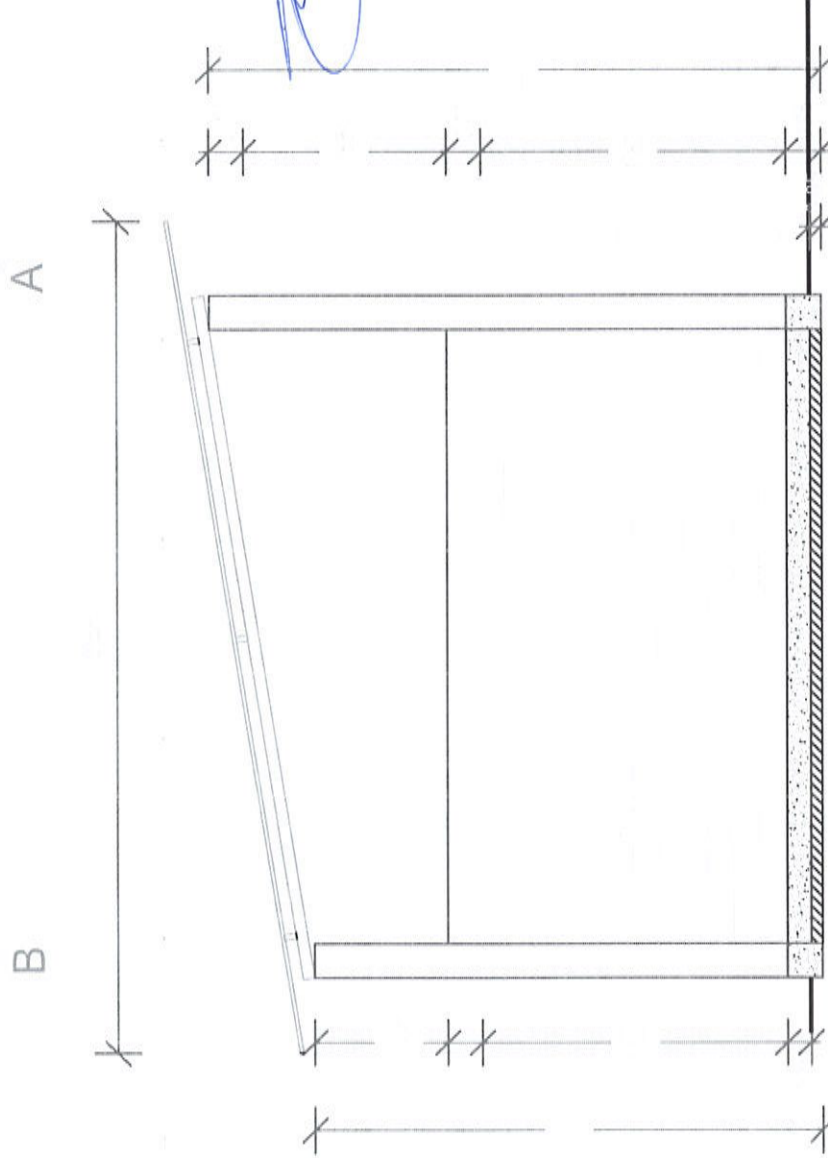
PROTOTIPO: CC - 9 - 1
TABICÓN - LÁMINA GALVATEJA

TIPO DE PLANO:
FACHADA LATERAL

MUNICIPIO:
ANEXO "A"
LOCALIDAD:
ANEXO "A"
ESCALA:
LA INDICADA
ACOTACION:
METROS
FECHA:
2025
No. DE OF. DE AUTORIZACION:
ANEXO "A"
No. DE LICITACION:
EO-XX059-2025

NUMERO DE PLANO:

3/12



FACHADA LATERAL



**VIVIENDA
BIENESTAR**

UN PUEBLO TRANSFORMANDO SU HISTORIA

DIRECTOR DE PLANEACIÓN Y PPTO:
ING. PABLO HILARIO SANCHEZ

DPTO. DE INTEGRACIÓN DE EXP. TÉCNICOS
ARQ. JORGE L. LEYVA OSORIO

DPTO. DE ESTUDIOS Y PROYECTOS:
ARQ. OSCAR E. MENDEZ CRUZ

PROYECTO:
CONSTRUCCIÓN DE CUARTO PARA COCINA
A BASE DE Muros DE TABLÓN PESADO, Y
CUBIERTA DE LÁMINA GALVATEJA CAL. 26.

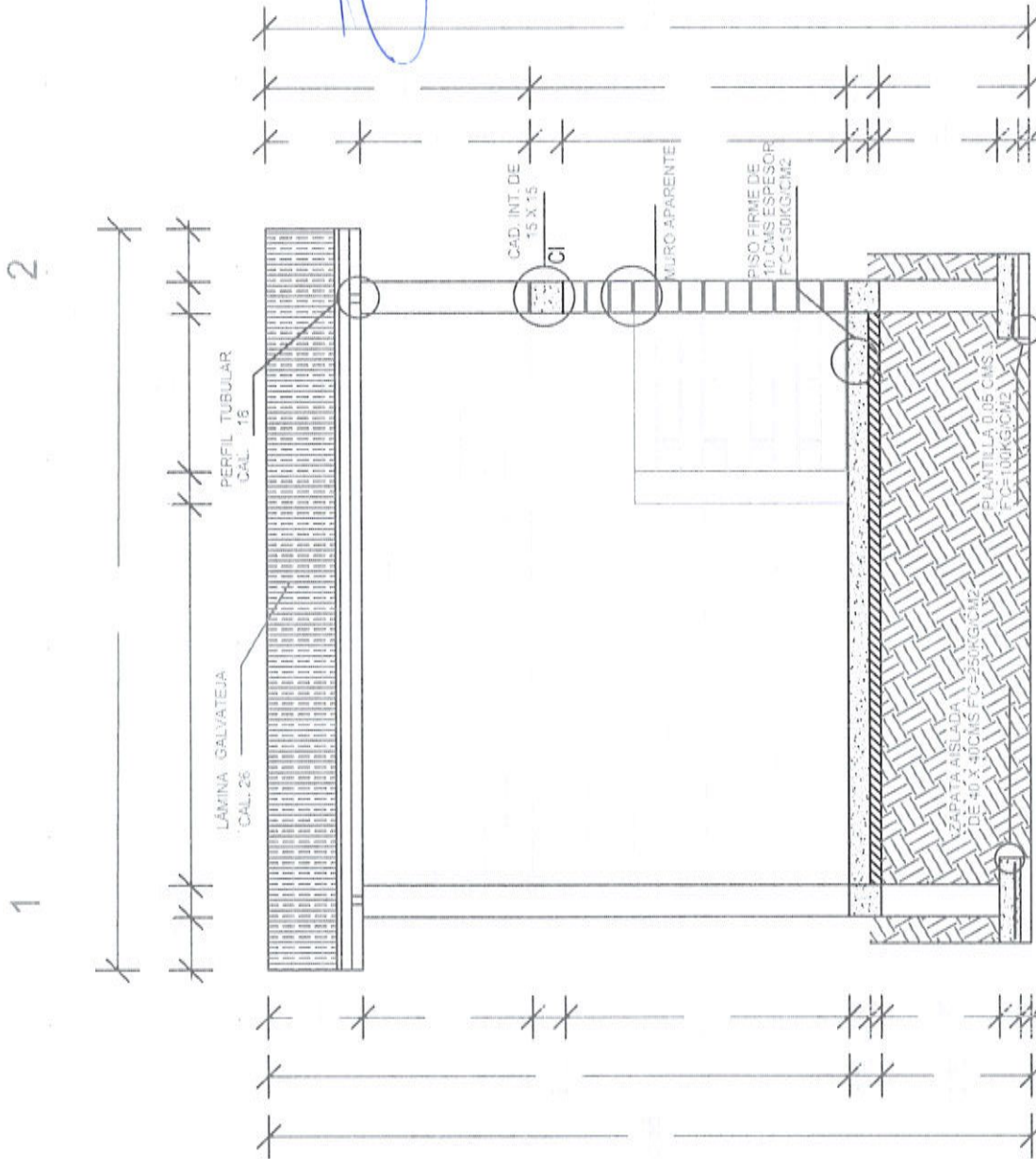
PROTOTIPO: CC - 9 - 1
TABICÓN - LÁMINA GALVATEJA

TIPO DE PLANO:
FACHADA LATERAL

MUNICIPIO:
ANEXO "A"
LOCALIDAD:
ANEXO "A"
ESCALA:
LA INDICADA
ACOTACION:
METROS
FECHA:
2025
No. DE OF. DE AUTORIZACIÓN:
ANEXO "A"
No. DE LICITACIÓN:
EO-XX-059-2025

NUMERO DE PLANO:

4/12





**VIVIENDA
BIENESTAR**

UN PUEBLO TRANSFORMANDO SU HISTORIA

DIRECTOR DE PLANEACIÓN Y PTO:
ING. PABLO HILARIO SANCHEZ

DPTO. DE INTEGRACIÓN DE EXP. TÉCNICOS:
ARQ. JORGE L. LEYVA OSORIO

DPTO. DE ESTUDIOS Y PROYECTOS:
ARQ. OSCAR E. MÉNDEZ CRUZ

PROYECTO:
CONSTRUCCIÓN DE CUARTO PARA COCINA,
A BASE DE MURDO DE TABICÓN PESADO, Y
CUBIERTA DE LÁMINA GALVATEJA CAL. 26.

PROTOTIPO: CC-9-1
TABICÓN - LÁMINA GALVATEJA

TIPO DE PLANO:
CORTE Y - Y'

MUNICIPIO:
ANEXO "A"
LOCALIDAD:
ANEXO "A"
ESCALA:
LA INDICADA
ACOTACIÓN:
METROS
FECHA:
2025

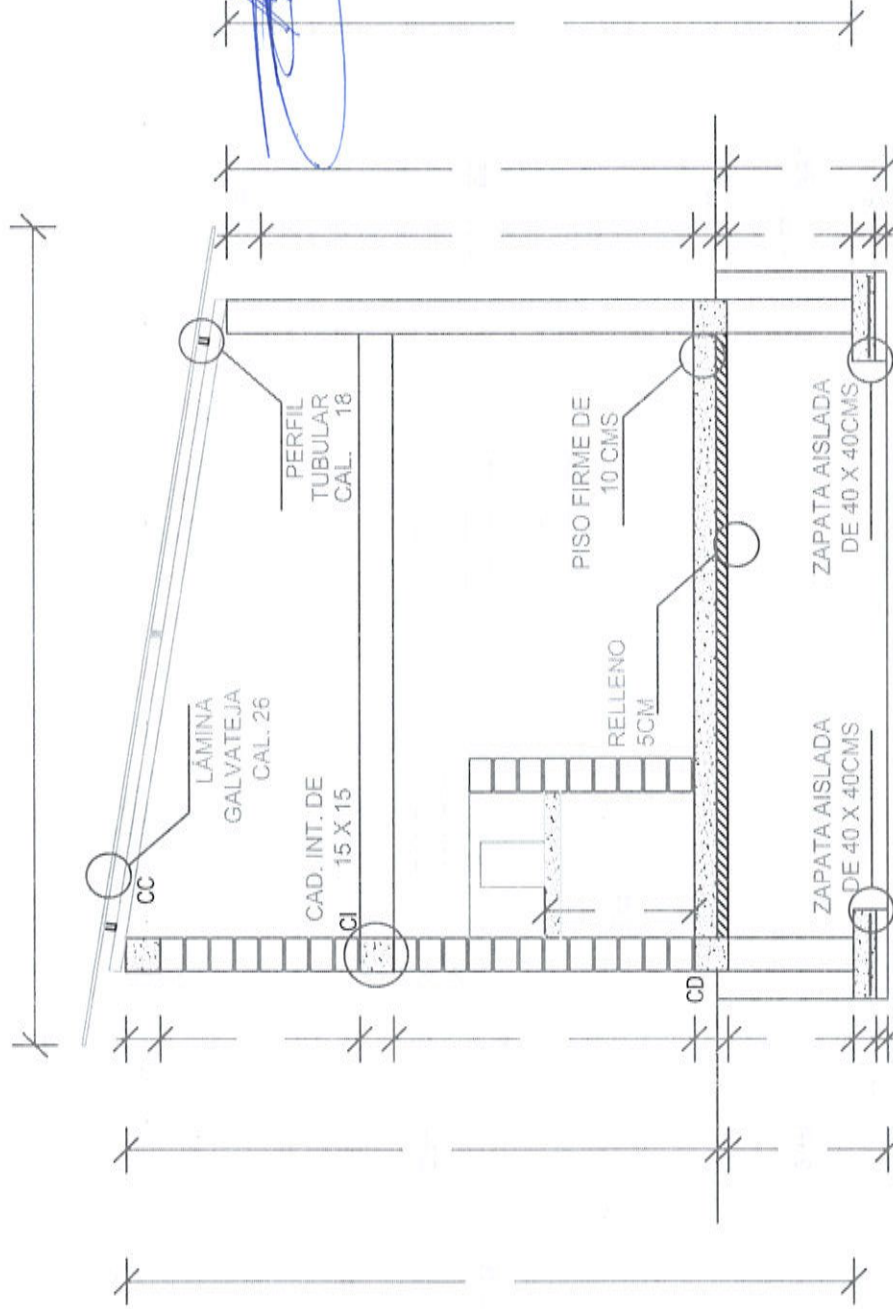
Nº. DE OF. DE AUTORIZACIÓN:
ANEXO "A"
Nº. DE LICITACIÓN:
EO-XX059-2025

NÚMERO DE PLANO:

5/12

A

B



CORTE Y - Y'



VIVIENDA BIENESTAR

UN PUEBLO TRANSFORMANDO SU HISTORIA

DIRECTOR DE PLANEACIÓN Y PTO.
ING. PABLO HILARIO SANCHEZ

PTO. DE INTEGRACIÓN DE EIP. TÉCNICOS

ARQ. JORGE L. LEYVA OSORIO

PTO. DE ESTUDIOS Y PROYECTOS

ABG. OSCAR E. MENDEZ CRUZ

PROYECTO:

CONSTRUCCIÓN DE CUARTO PARA COCINA,
A BASE DE MUROS DE TABICÓN PESADO, Y
CUBIERTA DE LÁMINA GALVATEJA CAL. 26.

PROTOTIPO CC-9-1

TABICÓN - LÁMINA GALVATEJA

TIPO DE PLANO:

CORTE X - X'

MUNICIPIO:

ANEJO "A"

LOCALIDAD:

ANEJO "A"

ESCALA:

LA INDICADA

ACOTACIÓN:

METROS

FECHA:

2025

Nº DE OF. DE AUTORIZACIÓN:

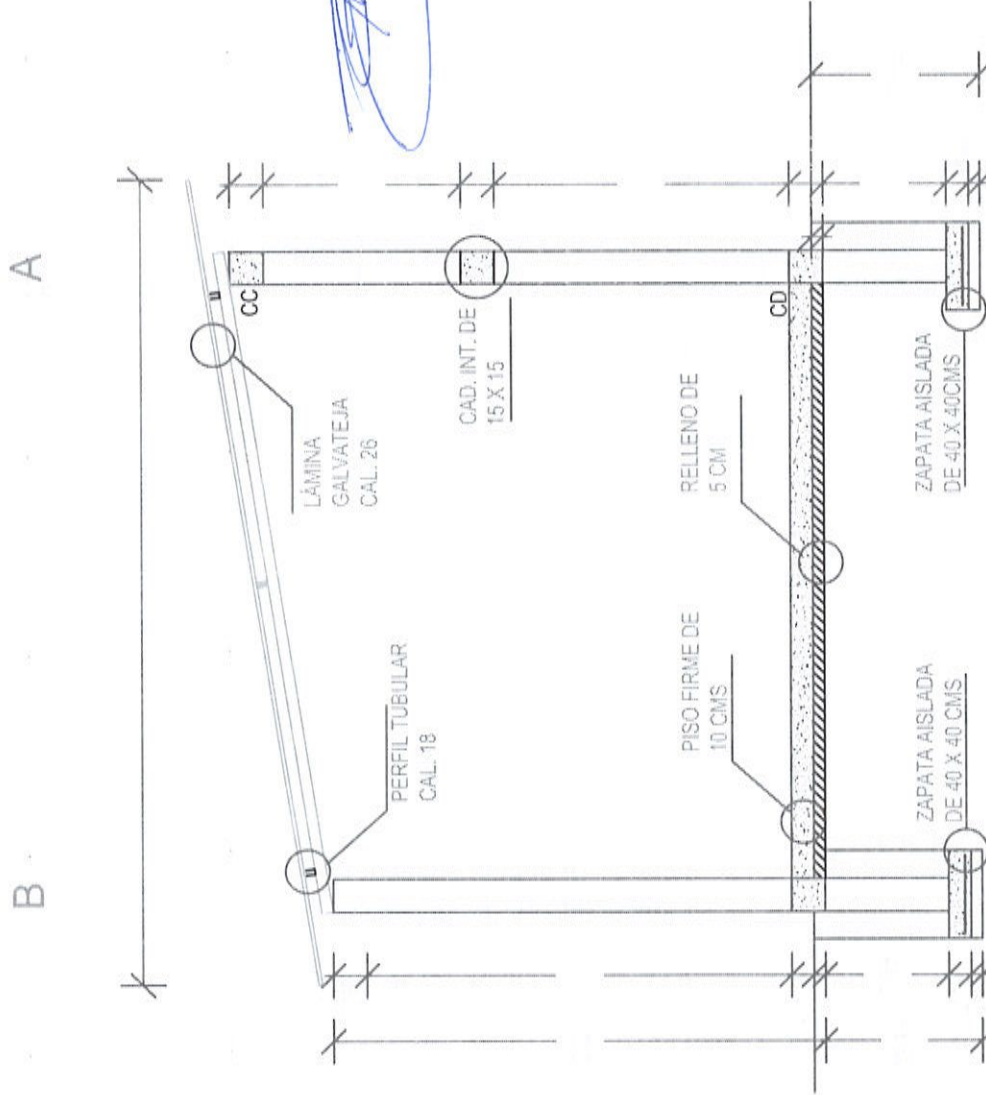
ANEJO "A"

Nº DE LICITACIÓN:

EO-XX059-2025

NÚMERO DE PLANO:

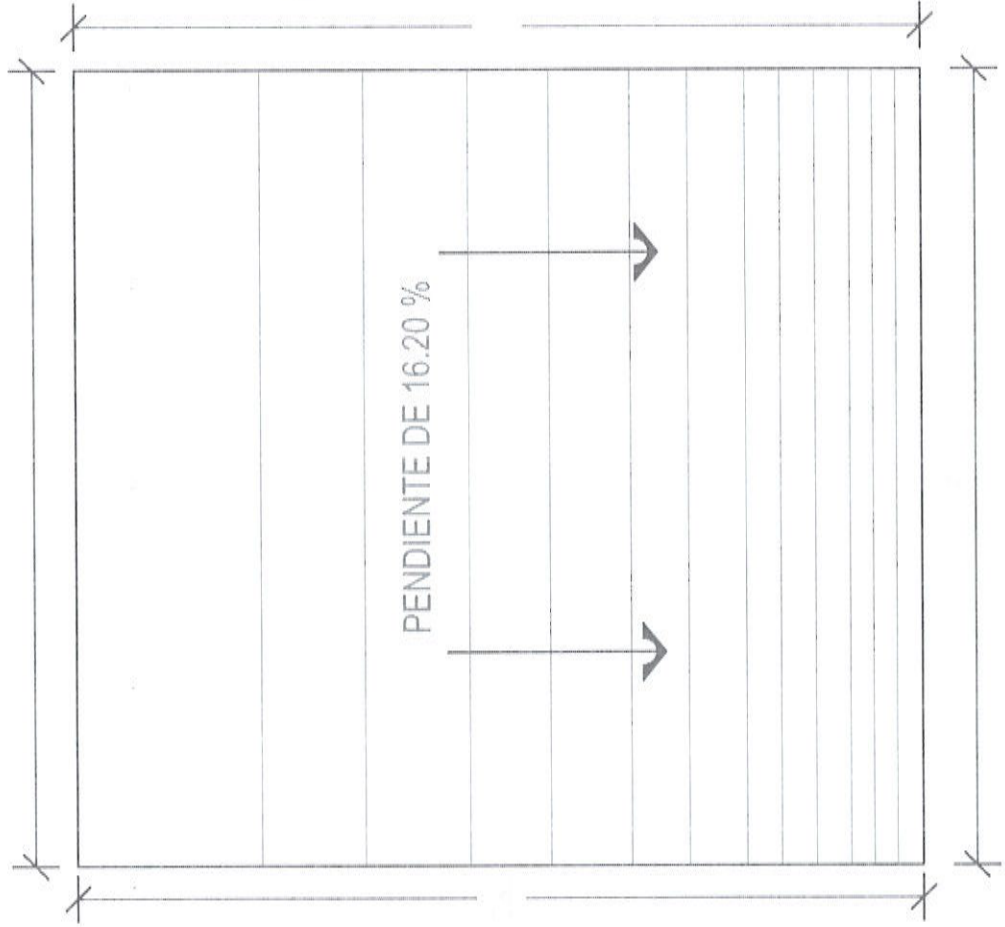
6/12



CORTE Z - Z'

2

1



PLANTA DE CONJUNTO



VIVIENDA
BIENESTAR

UN PUEBLO TRANSFORMANDO SU HISTORIA

DIRECTOR DE PLANEACIÓN Y PTTO:
ING. PABLO HILARIO SANCHEZ

DPTO. DE INTEGRACIÓN DE EXP. TÉCNICOS
ARO. JORGE L. LEYVA OSORIO

DPTO. DE ESTUDIOS Y PROYECTOS:
ARO. OSCAR E. MÉNDEZ CRUZ

PROYECTO
CONSTRUCCIÓN DE CUARTO PARA COCINA,
A BASE DE MURDOS DE TABICÓN PESADO, Y
CUBIERTA DE LÁMINA GALVATEJA CAL. 28.

PROTOTIPO: CC - 9 - 1
TABICÓN - LÁMINA GALVATEJA

TIPO DE PLANO:
PLANTA DE CONJUNTO

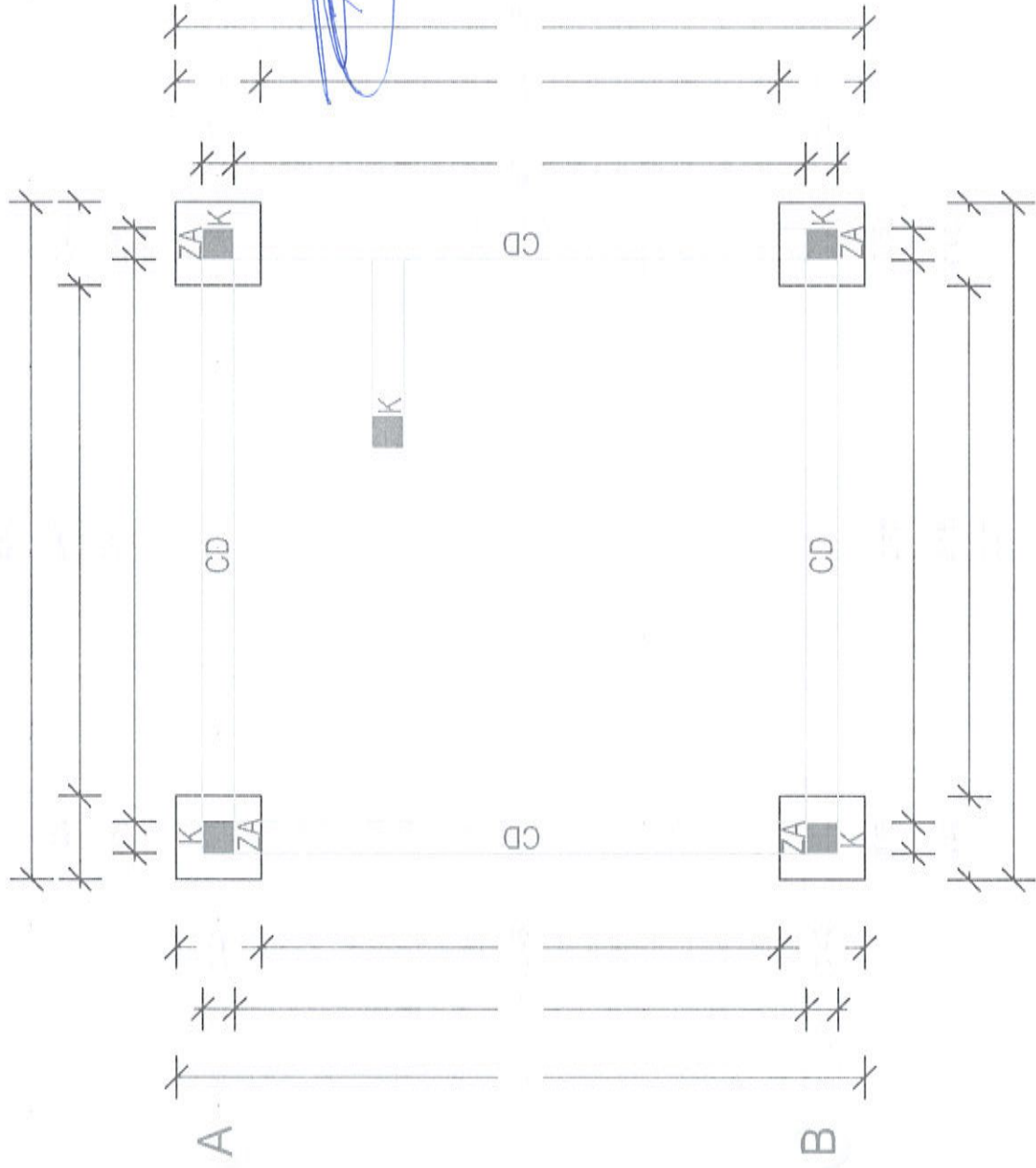
MUNICIPIO:
ANEXO "A"
LOCALIDAD:
ANEXO "A"
ESCALA:
LA INDICADA
ACOTACION:
METROS
FECHA:
2025
No. DE OF. DE AUTORIZACIÓN:
ANEXO "A"
No. DE LICITACIÓN:
EO-XX059-2025

NÚMERO DE PLANO:

7/12

2

1



VIVIENDA BIENESTAR

UN PUEBLO TRANSFORMANDO SU HISTORIA

DIRECTOR DE PLANEACIÓN Y PITO
ING. PABLO HILARIO SANCHEZ

DPTO. DE INTEGRACIÓN DE EXP. TÉCNICOS
ARQ. JORGE L. LETYA OSORIO

DPTO. DE ESTUDIOS Y PROYECTOS
ARQ. OSCAR E. MENDEZ CRUZ

PROYECTO
CONSTRUCCIÓN DE CUARTO PARA COCINA,
A BASE DE MUROS DE TABICÓN PESADO, Y
CUBIERTA DE LÁMINA GALVATEJA CAL. 26.

PROTOTIPO: CC - 9 - 1
TABICÓN - LÁMINA GALVATEJA

TIPO DE PLANO
PLANTA EST. CIMENTACIÓN

MUNICIPIO:
ANEJO "A"
LOCALIDAD:
ANEJO "A"
ESCALA:
LA INDICADA
ACOTACIÓN:
METROS
FECHA:
2025
No. DE OF. DE AUTORIZACIÓN:
ANEJO "A"
No. DE LICITACIÓN:
EO-XX059-2025

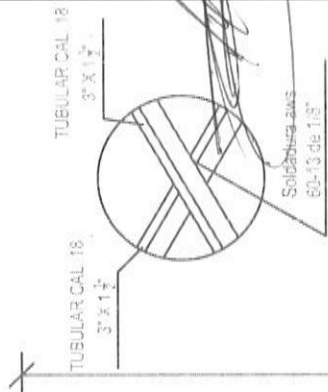
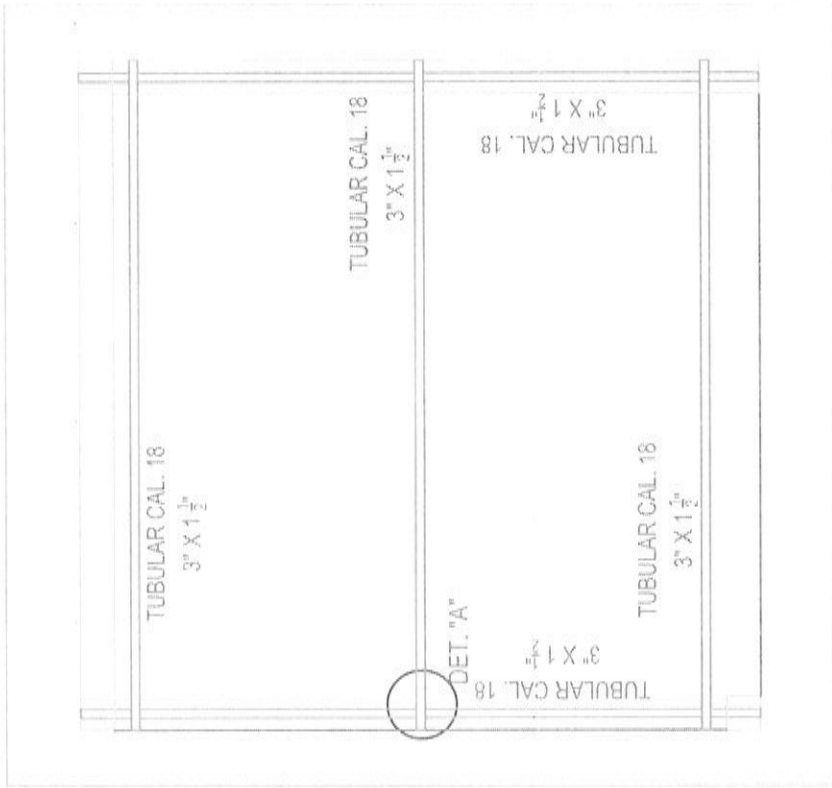
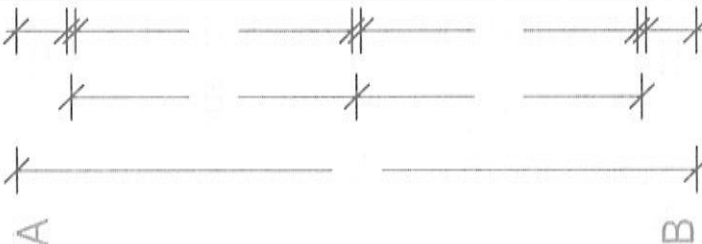
NÚMERO DE PLANO:

8/12

PLANTA ESTRUCTURAL DE CIMENTACIÓN

1

2



VIVIENDA BIENESTAR

UN PUEBLO TRANSFORMANDO SU HISTORIA

DIRECTOR DE PLANEACIÓN Y PTTO.
ING. PABLO HILARIO SANCHEZ

DPTO. DE INTEGRACIÓN DE EXP. TÉCNICOS
ARQ. JORGE L. LEYVA OSORIO

DPTO. DE ESTUDIOS Y PROYECTOS
ARQ. OSCAR E. MENDEZ CRUZ

PROYECTO:
CONSTRUCCIÓN DE CUARTO PARA COCINA
Y BUECO DE TABICÓN PARA PASADIZO Y
CUBIERTA DE LÁMINA GALVATEJA CAL. 26

PROTOTIPO: CC - 9 - 1
TABICÓN - LÁMINA GALVATEJA

TIPO DE PLANO:
PLANTA ESTRUCTURAL

MUNICIPIO:
ANEXO "A"
LOCALIDAD:
ANEXO "A"
ESCALA:
LA INDICADA
ACOTACIÓN:
METROS
FECHA:
2025
Nº DE OF. DE AUTORIZACIÓN:
ANEXO "A"
Nº DE LICITACIÓN:
EO-XX0659-2025

NÚMERO DE PLANO:
9/12

PLANTA ESTRUCTURAL

NÚMERO DE PLANO:
11/12

ESPECIFICACIONES

ESPECIFICACIONES GENERALES

- Aotaciones en metros.
- La cota rige al dibujo.
- En detalles aotaciones en metros.
- La resistencias del concreto y mortero aquí indicados son los que se presentan a la edad de 28 días.
- Las cotas a ejes y paños deberán verificarse en los planos arquitectónicos.
- La plantilla para la zapatas sera de concreto simple $F'c = 100 \text{ kg/cm}^2$ de 5 cms de espesor.

CONCRETO

- El concreto a utilizar sera: Cadenas de Desp. $F'c = 200 \text{ kg/cm}^2$.
Zapatas Aisladas $F'c = 250 \text{ kg/cm}^2$.
Piso Firme $F'c = 150 \text{ kg/cm}^2$.
Cadenas $F'c = 200 \text{ kg/cm}^2$.
Castillos $F'c = 200 \text{ kg/cm}^2$.
- Se utilizara un agregado max. de $\frac{3}{4}$ " graduado y limpio.
- En los elemento de concreto armado los recubrimientos sera:
Cimentación = 2.5 cm.
- Cadenas, Castillos y piso firme = 2.0 cm.
- El curado sera por un minimo de 7 dias, manteniendo la superficie húmeda y la temperatura.
- Para verificar el nivel de la cimbra, deberán dejarse reventones en ciertos puntos.
- La cimbra debera estar limpia, nivelada a plomo y se cubrira de aceite para que no tenga adherencia al concreto.
- Se utilizara concreto proporcionado tomando en cuenta la humedad del medio ambiente y el máximo de agregado.
- Para evitar movimientos se aseguraran los armados con alambre recocido.

ACERO

- El acero a utilizar sera: Zapatas Aisladas sera varilla del No. 3 $F_y = 4200 \text{ kg/cm}^2$.
Cadena de Desplante: Armadura 15x15-4 mayor $F_y = 5000 \text{ kg/cm}^2$.
Castillos K: Armadura 15x15-4 mayor a $F_y = 5000 \text{ kg/cm}^2$.
Cadena Intermedia y de Cerramiento: Armadura 15x15-4 mayor $F_y = 5000 \text{ kg/cm}^2$.
No se traslapara mas del 33% del acero de refuerzo en una misma dirección.

- No se debera empalmar varillas en el cruce de varillas, en el cruce de elementos estructurales, ni antes de los 100 cms de dichos cruces.
- El acero debera estar limpio y libre de óxido antes de vaciar el concreto.

CIMENTACIÓN

- La cimentación sera a base de Zapatas Aisladas.
- La cimentación se desplantara a una profundidad de 70 cms de N.T.M.

MUROS

- Los muros sera de 14 cms de espesor a base de Tabicón pesado de 10x14x28 cms.
- Las juntas serán de 1.0 cms de espesor con mezcla cemento-arena prop. 1:5.
- Los castillos serán de concreto armado 15x15, hasta la altura total del muro. o "CC".

TECHUMBRE

- A base de estructura metálica debiendo cumplir con las especificaciones astm (sociedad americana de pruebas de materiales). a-500, grado b, con dimensiones de 3"x1 1/2", anclada a castillos.
- Cargeros a base de Perfil Tubular Cal. 18.
- Largeros a base de Perfil Tubular Cal. 18.
- Lámina de tipo Galvateja Cal. 26.
- Se utilizara soldadura aws 60-13 de 1/8" utilizando planta de soldar eléctrica.

PISO FIRME

- Piso de 10 cms de espesor de concreto $F'c = 150 \text{ kg/cm}^2$.

BASE PARA ESTUFA

- A base de un muro de 15 cms y losa empotrada al muro de 7 cms de espesor de concreto $F'c = 200 \text{ kg/cm}^2$, reforzada con malla electrosoldada 6x6 - 10/10.



VIVIENDA BIENESTAR

UN PUEBLO TRANSFORMANDO SU HISTORIA

DIRECTOR DE PLANEACIÓN Y PTO.:
ING. PABLO HILARIO SANCHEZ

COMITÉ DE INTEGRACIÓN DE EXP. TÉCNICOS:
ABD. JORGE L. LEYVA OSORIO

DPTO. DE ESTUDIOS Y PROYECTOS:
ABD. OSCAR E. MENDEZ CRUZ

PROYECTO:
CONSTRUCCIÓN DE CUARTO PARA COCINA,
A BASE DE MUROS DE TABICÓN PESADO, Y
CUBIERTA DE LÁMINA GALVATEJA CAL. 26.

PROTOTIPO: CC - 9 - 1
TABICÓN - LÁMINA GALVATEJA

TIPO DE PLANO:
ESPECIFICACIONES

MUNICIPIO:
ANEXO "A"
LOCALIDAD:
ANEXO "A"
ESCALA:
LA INDICADA
ACOTACIÓN:
METROS:
FECHA:
2025
No. DE OF. DE AUTORIZACIÓN:
ANEXO "A"
No. DE LICITACIÓN:
EO-XX0059-2025

NÚMERO DE PLANO:

12/12



GOBIERNO DEL ESTADO DE OAXACA
VIVIENDA BIENESTAR
DIRECCIÓN DE PLANEACIÓN Y PRESUPUESTO
DEPARTAMENTO DE INTEGRACIÓN DE EXPEDIENTES TÉCNICOS



ANEXO "A"

No.	MUNICIPIO	LOCALIDAD	No. DE OFICIO DE AUTORIZACION	NUM. OBRA	METAS (ACCIONES)	TIPO DE ACCIÓN	No. DE LICITACION
1	SAN FRANCISCO LOGUECHE	Bramadero	SF/SPI/PI/PI/PCPS/IDPCS/USG/FISE/070 3/2025	FISE/0703/251241/2025	25		
2	SANTA MARIA LACHIXIO	Rincón Hacienda Vieja	SF/SPI/PI/PI/PCPS/IDPCS/USG/FISE/074 1/2025	FISE/0741/251430/2025	20	CUARTO PARA COCINA	EO-XX0059-2025
3	SANTA MARIA LACHIXIO	Santa Maria Lachixio	SF/SPI/PI/PI/PCPS/IDPCS/USG/FISE/074 1/2025	FISE/0741/251431/2025	25		
					70.00		

Medidas de 1.22 x 2.44 m.

Los colores se verificarán en el Departamento de Supervisión y Seguimiento de Obras



BIENESTAR
SECRETARÍA DE BIENESTAR,
TEQUIO E INCLUSIÓN



El Gobierno del Estado de Oaxaca Construye

Obra:

Ubicación:

Inversión:

Población beneficiada:

Programa (estatal ó federal):

"Este Programa es público, ajeno a cualquier partido político. Queda prohibido el uso para fines distintos a los establecidos en el programa."- Esta obra fue realizada con recursos públicos federales





GOBIERNO DEL ESTADO DE OAXACA
VIVIENDA BIENESTAR



NOMBRE DE LA OBRA:

BENEFICIARIO:

LOCALIDAD:

MUNICIPIO:

FUENTE:

"ESTA VIVIENDA FUE MEJORADA CON RECURSOS FEDERALES DEL FAIS DEL EJERCICIO FISCAL VIGENTE"

INICIANDO EL DÍA _____ DEL MES DE _____ DEL AÑO 2025
Y SE CONCLUYÓ EL DÍA _____ DEL MES DE _____ DEL AÑO 2025