

VIVIENDA BIENESTAR



VIVIENDA
BIENESTAR

REGIÓN: SIERRA DE FLORES MAGÓN
MUNICIPIO: SAN JUAN BAUTISTA CUICATLÁN
LOCALIDAD: San Gabriel Almoloya
OBRA: CONSTRUCCIÓN DE CUARTO PARA COCINA, EN LA LOCALIDAD SAN GABRIEL ALMOLOYA, MUNICIPIO
SAN JUAN BAUTISTA CUICATLÁN.
No. LICITACIÓN: EO-XX057-2025
OF. SF/SPIP/DPIP/CPCS/DPCSIJSG/FISE/0702/2025
AUTORIZACIÓN:
NUM. OBRA: FISE/0702/251240/2025

CATÁLOGO DE CONCEPTOS

Código	Concepto	Unidad	Cantidad	P. Unitario	Importe	%
A	PRELIMINARES					
A01	TRAZO Y NIVELACIÓN MANUAL, PARA ESTABLECER EJES DE REFERENCIA, BANCOS DE NIVEL, INCLUYE: MATERIALES, MANO DE OBRA, EQUIPO, HERRAMIENTA Y TODO LO NECESARIO PARA SU CORRECTA EJECUCIÓN.	M2	179.34			
	TOTAL DE PRELIMINARES					
B	CIMENTACIÓN					
B01	EXCAVACIÓN PARA CEPA, EN MATERIAL INVESTIGADO EN OBRA POR MEDIOS MANUALES PARA CADENA DE DESPLANTE (CD DE 15 X 15 CM), INCLUYE: AFINE DE TALUDES, TRASPALEO Y EXTRACCIÓN A BORDE DE ZANJA, LIMPIEZA, MANO DE OBRA, EQUIPO, HERRAMIENTA Y TODO LO NECESARIO PARA SU CORRECTA EJECUCIÓN.	M3	12.18			
B02	PLANTILLA DE 5 CMS DE ESPESOR A BASE DE CONCRETO SIMPLE HECHO EN OBRA DE RESISTENCIA F'C=100 KG/CM2, INCLUYE: MATERIAL, HERRAMIENTA, MANO DE OBRA, EQUIPO, HERRAMIENTA Y TODO LO NECESARIO PARA SU CORRECTA EJECUCIÓN.	M2	8.96			
B03	ZAPATA AISLADA DE 40 X 40 CM. EN CIMENTACIÓN DE 10 CM. DE ESPESOR CONCRETO F'C=250 KG/CM2, ARMADO CON VARILLA DE 3/8 A CADA 15 CM EN AMBOS SENTIDOS, INCLUYE: MATERIALES, ACARREOS, NIVELACIÓN, CIMBRADO, COLADO, MANO DE OBRA, EQUIPO, HERRAMIENTA Y TODO LO NECESARIO PARA SU CORRECTA EJECUCIÓN.	PZA	56.00			
B04	CADENA DE DESPLANTE (CD) DE 15X15 CM DE SECCIÓN CON CONCRETO HECHO EN OBRA, F'C=200 KG/CM2, ARMADO A BASE DE ARMADURA 15X15-4 MAYOR A Fy=5000 KG/CM2, ACABADO COMÚN. INCLUYE: MATERIALES, ACARREOS, CORTES, DESPERDICIOS, AMARRES, CIMBRADO, SEPARADORES, DESMOLDANTE, COLADO, VIBRADO, CURADO, DESCIMBRADO, MANO DE OBRA, EQUIPO, HERRAMIENTA Y TODO LO NECESARIO PARA SU CORRECTA EJECUCIÓN.	ML	151.20			

VIVIENDA BIENESTAR



VIVIENDA
BIENESTAR

REGIÓN: SIERRA DE FLORES MAGÓN
MUNICIPIO: SAN JUAN BAUTISTA CUICATLÁN
LOCALIDAD: San Gabriel Almoloya
OBRA: CONSTRUCCIÓN DE CUARTO PARA COCINA, EN LA LOCALIDAD SAN GABRIEL ALMOLOYA, MUNICIPIO
SAN JUAN BAUTISTA CUICATLÁN.
No. LICITACIÓN: EO-XX057-2025
OF. SF/SPIP/DPIP/CPCS/DPCSIJSG/FISE/0702/2025
AUTORIZACIÓN:
NUM. OBRA: FISE/0702/251240/2025

CATÁLOGO DE CONCEPTOS

Código	Concepto	Unidad	Cantidad	P. Unitario	Importe	%
B05	RELLENO DE EXCAVACIONES CON MATERIAL PRODUCTO DE LA EXCAVACIÓN, COMPACTADO CON PISÓN DE MANO EN CAPAS NO MAYORES A 15 CMS. INCLUYE: MANO DE OBRA, EQUIPO, HERRAMIENTA Y TODO LO NECESARIO PARA SU CORRECTA EJECUCIÓN.	M3	9.10			
B-06	PISO FIRME DE CONCRETO HECHO EN OBRA, DE RESISTENCIA F'C=150 KG/CM ² DE 10 CM DE ESPESOR, ACABADO ESCOBILLADO, INCLUYE: PREPARACIÓN DE LA SUPERFICIE, ARENA LIMPIA, GRAVA DE LA REGIÓN T.M.A. 3/4", NIVELACIÓN CON MATERIAL DEL SITIO, PARA LLEGAR NIVEL DE PISO, COMPACTACIÓN, CIMBRADO Y DESCIMBRADO, COLADO Y CURADO, ASÍ COMO EL ACARREO DE LOS MATERIALES HASTA EL LUGAR DE LA EJECUCIÓN DE LA OBRA, HERRAMIENTA MENOR, MAQUINARIA Y EQUIPO, MANO DE OBRA, ACARREO DE SOBANTES A TIRO LIBRE FUERA DE LA OBRA Y TODO LO NECESARIO PARA SU CORRECTA EJECUCIÓN.	M2	101.78			
C	ESTRUCTURA					
C01	MURO DE 14 CMS. DE ESPESOR A BASE DE TABICÓN 10X14X28 CMS. DE CEMENTO, ACABADO APARENTE, JUNTEADO CON MORTERO C-A PROP. 1:5, INCLUYE: ANDAMIOS, ACARREO DENTRO DE LA OBRA, HERRAMIENTA, MANO DE OBRA, EQUIPO, HERRAMIENTA Y TODO LO NECESARIO PARA SU CORRECTA EJECUCIÓN.	M2	133.00			
C02	CASTILLO K DE CONCRETO F'C=200 KG/CM ² 15X15 CM. ARMADO CON ARMADURA 15X15-4 F'y=5000 KG/CM ² , INCLUYE: ANCLAJES, MATERIAL, EQUIPO, MANO DE OBRA, HERRAMIENTA, CIMBRADO, COLADO, DESCIMBRADO, CURADO, MANO DE OBRA, HERRAMIENTA Y TODO LO NECESARIO PARA SU CORRECTA EJECUCIÓN.	ML	180.60			

VIVIENDA BIENESTAR

VIVIENDA
BIENESTAR

REGIÓN: SIERRA DE FLORES MAGÓN
MUNICIPIO: SAN JUAN BAUTISTA CUICATLÁN
LOCALIDAD: San Gabriel Almoloya
OBRA: CONSTRUCCIÓN DE CUARTO PARA COCINA, EN LA LOCALIDAD SAN GABRIEL ALMOLOYA, MUNICIPIO
SAN JUAN BAUTISTA CUICATLÁN.
No. LICITACIÓN: EO-XX057-2025
OF. SF/SPIP/DPIP/CPCS/DPCSIJSG/FISE/0702/2025
AUTORIZACIÓN:
NUM. OBRA: FISE/0702/251240/2025

CATÁLOGO DE CONCEPTOS

Código	Concepto	Unidad	Cantidad	P. Unitario	Importe	%
C03	CADENA INTERMEDIA "CI" DE 15X15 CM DE CONCRETO HECHO EN OBRA, F'C=200 KG/CM2, ARMADO CON ARMADURA 15X15-4, ACABADO APARENTE, INCLUYE: MATERIALES, HABILITADO DE ACERO, CIMBRADO, SEPARADORES, DESMOLDANTE, ACARREOS, CORTES, DESPERDICIOS, AMARRES, COLADO, VIBRADO, CURADO DESCIMBRADO, MANO DE OBRA, EQUIPO, HERRAMIENTA Y TODO LO NECESARIO PARA SU CORRECTA EJECUCIÓN.	ML	75.60			
C04	CADENA DE CERRAMIENTO "CC" DE 15X15 CM DE CONCRETO HECHO EN OBRA, F'C=200 KG/CM2, ARMADO CON ARMADURA 15X15-4, ACABADO APARENTE, INCLUYE: MATERIALES, HABILITADO DE ACERO, CIMBRADO, SEPARADORES, DESMOLDANTE, ACARREOS, CORTES, DESPERDICIOS, AMARRES, COLADO, VIBRADO, CURADO DESCIMBRADO, MANO DE OBRA, EQUIPO, HERRAMIENTA Y TODO LO NECESARIO PARA SU CORRECTA EJECUCIÓN.	ML	37.80			
TOTAL DE CIMENTACIÓN						
D	CUBIERTA					
D01	SUMINISTRO Y COLOCACIÓN DE PERFIL TUBULAR DE 3"x11/2" CAL. 18, ACABADO CON PRIMER ANTICORROSIVO Y TODO LO NECESARIO PARA SOPORTE DE CUBIERTA, INCLUYE: MATERIALES, ELEVACIÓN DE MATERIALES, EQUIPO, MANO DE OBRA, HERRAMIENTA Y EN GENERAL TODO LO NECESARIO PARA SU CORRECTA EJECUCIÓN.	ML	210.00			
D02	SUMINISTRO Y COLOCACIÓN DE LÁMINA GALVATEJA DE 3.66 X 1.10 MTS. FIJACIÓN A SOPORTE ESTRUCTURAL, MEDIANTE PIJAS PUNTA DE BROCA DE 1" X 1 1/4". INCLUYE: MATERIALES, ELEVACIÓN DE MATERIALES, MANO DE OBRA, EQUIPO, HERRAMIENTA Y TODO LO NECESARIO PARA SU CORRECTA EJECUCIÓN.	M2	179.34			

TOTAL CUBIERTA

VIVIENDA BIENESTAR



VIVIENDA
BIENESTAR

REGIÓN: SIERRA DE FLORES MAGÓN

MUNICIPIO: SAN JUAN BAUTISTA CUICATLÁN

LOCALIDAD: San Gabriel Almoloya

OBRA: CONSTRUCCIÓN DE CUARTO PARA COCINA, EN LA LOCALIDAD SAN GABRIEL ALMOLOYA, MUNICIPIO
SAN JUAN BAUTISTA CUICATLÁN.

No. LICITACIÓN: EO-XX057-2025

OF. SF/SPIP/DPIP/CPCS/DPCSIJSG/FISE/0702/2025

AUTORIZACIÓN:

NUM. OBRA: FISE/0702/251240/2025

CATÁLOGO DE CONCEPTOS

Código	Concepto	Unidad	Cantidad	P. Unitario	Importe	%
E	ÁREA DE ESTUFA					
	BASE PARA ESTUFA, MEDIANTE LOSA DE 7 CMS DE ESPESOR DE CONCRETO HECHO EN OBRA DE RESISTENCIA F'C=200 KG/CM2, REFORZADO CON MALLA ELECTROSOLDADA 6X6-10/10. EMPOTRADA A MURO PARA RECIBIR ESTUFA. MURO LATERAL DE 1.00 MTS DE ALTURA Y 0.75 MTS DE ANCHO, DE TABICÓN PESADO DE 14 CMS DE ESPESOR ACABADO APARENTE, JUNTEADO CON MORTERO C-A PROP. 1:5, INCLUYE: MATERIAL, HERRAMIENTA, MANO DE OBRA, EQUIPO Y HERRAMIENTA, TODO LO NECESARIO PARA SU CORRECTA EJECUCIÓN.	PZA	14.00			
E01						
	TOTAL ÁREA DE ESTUFA					
F	LIMPIEZA					
	LIMPIEZA GRUESA DE LA OBRA PARA ENTREGA, INCLUYE: MATERIALES, MANO DE OBRA, EQUIPO, HERRAMIENTA Y TODO LO NECESARIO PARA SU CORRECTA EJECUCIÓN.	M2	179.34			
F01						
	TOTAL LIMPIEZA					
	SUBTOTAL					
	I.V.A. 16.00%					
	TOTAL DEL PRESUPUESTO					

VIVIENDA BIENESTAR



VIVIENDA
BIENESTAR

REGIÓN: VALLES CENTRALES

MUNICIPIO: SAN JERÓNIMO SOSOLA

LOCALIDAD: Santa Lucía Sosola

OBRA: CONSTRUCCIÓN DE CUARTO PARA COCINA, EN LA LOCALIDAD SANTA LUCÍA SOSOLA, MUNICIPIO SAN JERÓNIMO SOSOLA.

No. LICITACIÓN: EO-XX057-2025

OF. SF/SPIP/DPIP/CPCS/DPCSIJSG/FISE/0709/2025

AUTORIZACIÓN:

NUM. OBRA: FISE/0709/251250/2025

CATÁLOGO DE CONCEPTOS

Código	Concepto	Unidad	Cantidad	P. Unitario	Importe	%
A	PRELIMINARES					
A01	TRAZO Y NIVELACIÓN MANUAL, PARA ESTABLECER EJES DE REFERENCIA, BANCOS DE NIVEL, INCLUYE: MATERIALES, MANO DE OBRA, EQUIPO, HERRAMIENTA Y TODO LO NECESARIO PARA SU CORRECTA EJECUCIÓN.	M2	128.10			
	TOTAL DE PRELIMINARES					
B	CIMENTACIÓN					
B01	EXCAVACIÓN PARA CEPA, EN MATERIAL INVESTIGADO EN OBRA POR MEDIOS MANUALES PARA CADENA DE DESPLANTE (CD DE 15 X 15 CM), INCLUYE: AFINE DE TALUDES, TRASPALEO Y EXTRACCIÓN A BORDE DE ZANJA, LIMPIEZA, MANO DE OBRA, EQUIPO, HERRAMIENTA Y TODO LO NECESARIO PARA SU CORRECTA EJECUCIÓN.	M3	8.70			
B02	PLANTILLA DE 5 CMS DE ESPESOR A BASE DE CONCRETO SIMPLE HECHO EN OBRA DE RESISTENCIA F'C=100 KG/CM2, INCLUYE: MATERIAL, HERRAMIENTA, MANO DE OBRA, EQUIPO, HERRAMIENTA Y TODO LO NECESARIO PARA SU CORRECTA EJECUCIÓN.	M2	6.40			
B03	ZAPATA AISLADA DE 40 X 40 CM. EN CIMENTACIÓN DE 10 CM. DE ESPESOR CONCRETO F'C=250 KG/CM2, ARMADO CON VARILLA DE 3/8 A CADA 15 CM EN AMBOS SENTIDOS, INCLUYE: MATERIALES, ACARREOS, NIVELACIÓN, CIMBRADO, COLADO, MANO DE OBRA, EQUIPO, HERRAMIENTA Y TODO LO NECESARIO PARA SU CORRECTA EJECUCIÓN.	PZA	40.00			
B04	CADENA DE DESPLANTE (CD) DE 15X15 CM DE SECCIÓN CON CONCRETO HECHO EN OBRA, F'C=200 KG/CM2, ARMADO A BASE DE ARMADURA 15X15-4 MAYOR A Fy=5000 KG/CM2, ACABADO COMÚN. INCLUYE: MATERIALES, ACARREOS, CORTES, DESPERDICIOS, AMARRES, CIMBRADO, SEPARADORES, DESMOLDANTE, COLADO, VIBRADO, CURADO, DESCIMBRADO, MANO DE OBRA, EQUIPO, HERRAMIENTA Y TODO LO NECESARIO PARA SU CORRECTA EJECUCIÓN.	ML	108.00			

VIVIENDA BIENESTAR

VIVIENDA
BIENESTAR

REGIÓN: VALLES CENTRALES
MUNICIPIO: SAN JERÓNIMO SOSOLA
LOCALIDAD: Santa Lucía Sosola
OBRA:

CONSTRUCCIÓN DE CUARTO PARA COCINA, EN LA LOCALIDAD SANTA LUCÍA SOSOLA, MUNICIPIO SAN JERÓNIMO SOSOLA.

No. LICITACIÓN: EO-XX057-2025
OF. SF/SPIP/DPIP/CPCS/DPCSIJSG/FISE/0709/2025
AUTORIZACIÓN:
NUM. OBRA: FISE/0709/251250/2025

CATÁLOGO DE CONCEPTOS

Código	Concepto	Unidad	Cantidad	P. Unitario	Importe	%
B05	RELLENO DE EXCAVACIONES CON MATERIAL PRODUCTO DE LA EXCAVACIÓN, COMPACTADO CON PISÓN DE MANO EN CAPAS NO MAYORES A 15 CMS. INCLUYE: MANO DE OBRA, EQUIPO, HERRAMIENTA Y TODO LO NECESARIO PARA SU CORRECTA EJECUCIÓN.	M3	6.50			
B-06	PISO FIRME DE CONCRETO HECHO EN OBRA, DE RESISTENCIA F'C=150 KG/CM ² DE 10 CM DE ESPESOR, ACABADO ESCOBILLADO, INCLUYE: PREPARACIÓN DE LA SUPERFICIE, ARENA LIMPIA, GRAVA DE LA REGIÓN T.M.A. 3/4", NIVELACIÓN CON MATERIAL DEL SITIO, PARA LLEGAR NIVEL DE PISO, COMPACTACIÓN, CIMBRADO Y DESCIMBRADO, COLADO Y CURADO, ASÍ COMO EL ACARREO DE LOS MATERIALES HASTA EL LUGAR DE LA EJECUCIÓN DE LA OBRA, HERRAMIENTA MENOR, MAQUINARIA Y EQUIPO, MANO DE OBRA, ACARREO DE SOBANTES A TIRO LIBRE FUERA DE LA OBRA Y TODO LO NECESARIO PARA SU CORRECTA EJECUCIÓN.	M2	72.70			
C	ESTRUCTURA					
C01	MURO DE 14 CMS. DE ESPESOR A BASE DE TABICÓN 10X14X28 CMS. DE CEMENTO, ACABADO APARENTE, JUNTEADO CON MORTERO C-A PROP. 1:5, INCLUYE: ANDAMIOS, ACARREO DENTRO DE LA OBRA, HERRAMIENTA, MANO DE OBRA, EQUIPO, HERRAMIENTA Y TODO LO NECESARIO PARA SU CORRECTA EJECUCIÓN.	M2	95.00			
C02	CASTILLO K DE CONCRETO F'C=200 KG/CM ² 15X15 CM. ARMADO CON ARMADURA 15X15-4 F'y=5000 KG/CM ² , INCLUYE: ANCLAJES, MATERIAL, EQUIPO, MANO DE OBRA, HERRAMIENTA, CIMBRADO, COLADO, DESCIMBRADO, CURADO, MANO DE OBRA, HERRAMIENTA Y TODO LO NECESARIO PARA SU CORRECTA EJECUCIÓN.	ML	129.00			

VIVIENDA BIENESTAR



VIVIENDA
BIENESTAR

REGIÓN: VALLES CENTRALES
MUNICIPIO: SAN JERÓNIMO SOSOLA
LOCALIDAD: Santa Lucía Sosola
OBRA:

CONSTRUCCIÓN DE CUARTO PARA COCINA, EN LA LOCALIDAD SANTA LUCÍA SOSOLA, MUNICIPIO SAN JERÓNIMO SOSOLA.

No. LICITACIÓN: EO-XX057-2025
OF. SF/SPIP/DPIP/CPCS/DPCSIJSG/FISE/0709/2025
AUTORIZACIÓN:
NUM. OBRA: FISE/0709/251250/2025

CATÁLOGO DE CONCEPTOS

Código	Concepto	Unidad	Cantidad	P. Unitario	Importe	%
C03	CADENA INTERMEDIA "CI" DE 15X15 CM DE CONCRETO HECHO EN OBRA, F'C=200 KG/CM2, ARMADO CON ARMADURA 15X15-4, ACABADO APARENTE, INCLUYE: MATERIALES, HABILITADO DE ACERO, CIMBRADO, SEPARADORES, DESMOLDANTE, ACARREOS, CORTES, DESPERDICIOS, AMARRES, COLADO, VIBRADO, CURADO DESCIMBRADO, MANO DE OBRA, EQUIPO, HERRAMIENTA Y TODO LO NECESARIO PARA SU CORRECTA EJECUCIÓN.	ML	54.00			
C04	CADENA DE CERRAMIENTO "CC" DE 15X15 CM DE CONCRETO HECHO EN OBRA, F'C=200 KG/CM2, ARMADO CON ARMADURA 15X15-4, ACABADO APARENTE, INCLUYE: MATERIALES, HABILITADO DE ACERO, CIMBRADO, SEPARADORES, DESMOLDANTE, ACARREOS, CORTES, DESPERDICIOS, AMARRES, COLADO, VIBRADO, CURADO DESCIMBRADO, MANO DE OBRA, EQUIPO, HERRAMIENTA Y TODO LO NECESARIO PARA SU CORRECTA EJECUCIÓN.	ML	27.00			
TOTAL DE CIMENTACIÓN						
D	CUBIERTA					
D01	SUMINISTRO Y COLOCACIÓN DE PERFIL TUBULAR DE 3"X11/2" CAL. 18, ACABADO CON PRIMER ANTICORROSIVO Y TODO LO NECESARIO PARA SOPORTE DE CUBIERTA, INCLUYE: MATERIALES, ELEVACIÓN DE MATERIALES, EQUIPO, MANO DE OBRA, HERRAMIENTA Y EN GENERAL TODO LO NECESARIO PARA SU CORRECTA EJECUCIÓN.	ML	150.00			
D02	SUMINISTRO Y COLOCACIÓN DE LÁMINA GALVATEJA DE 3.66 X 1.10 MTS. FIJACIÓN A SOPORTE ESTRUCTURAL, MEDIANTE PIJAS PUNTA DE BROCA DE 1" X 1 1/4". INCLUYE: MATERIALES, ELEVACIÓN DE MATERIALES, MANO DE OBRA, EQUIPO, HERRAMIENTA Y TODO LO NECESARIO PARA SU CORRECTA EJECUCIÓN.	M2	128.10			

TOTAL CUBIERTA

VIVIENDA BIENESTAR



VIVIENDA
BIENESTAR

REGIÓN: VALLES CENTRALES
MUNICIPIO: SAN JERÓNIMO SOSOLA
LOCALIDAD: Santa Lucía Sosola
OBRA:

CONSTRUCCIÓN DE CUARTO PARA COCINA, EN LA LOCALIDAD SANTA LUCÍA SOSOLA, MUNICIPIO SAN JERÓNIMO SOSOLA.

No. LICITACIÓN: EO-XX057-2025
OF. SF/SPIP/DPIP/CPCS/DPCSIJSG/FISE/0709/2025
AUTORIZACIÓN:
NUM. OBRA: FISE/0709/251250/2025

CATÁLOGO DE CONCEPTOS

Código	Concepto	Unidad	Cantidad	P. Unitario	Importe	%
E	ÁREA DE ESTUFA					
	BASE PARA ESTUFA, MEDIANTE LOSA DE 7 CMS DE ESPESOR DE CONCRETO HECHO EN OBRA DE RESISTENCIA F'C=200 KG/CM2, REFORZADO CON MALLA ELECTROSOLDADA 6X6-10/10. EMPOTRADA A MURO PARA RECIBIR ESTUFA. MURO LATERAL DE 1.00 MTS DE ALTURA Y 0.75 MTS DE ANCHO, DE TABICÓN PESADO DE 14 CMS DE ESPESOR ACABADO APARENTE, JUNTEADO CON MORTERO C-A PROP. 1:5, INCLUYE: MATERIAL, HERRAMIENTA, MANO DE OBRA, EQUIPO Y HERRAMIENTA, TODO LO NECESARIO PARA SU CORRECTA EJECUCIÓN.	PZA	10.00			
E01						
	TOTAL ÁREA DE ESTUFA					
F	LIMPIEZA					
	LIMPIEZA GRUESA DE LA OBRA PARA ENTREGA, INCLUYE: MATERIALES, MANO DE OBRA, EQUIPO, HERRAMIENTA Y TODO LO NECESARIO PARA SU CORRECTA EJECUCIÓN.	M2	128.10			
F01						
	TOTAL LIMPIEZA					
	SUBTOTAL					
	I.V.A. 16.00%					
	TOTAL DEL PRESUPUESTO					



**VIVIENDA
BIENESTAR**

UN PUEBLO TRANSFORMANDO SU HISTORIA

DIRECTOR DE PLANEACIÓN Y OTTO:
ING. PABLO HILARIO SANCHEZ

PROYECTO DE INTEGRACIÓN DE EXP. TÉCNICOS:
ARQ. JORGE L. LEYVA OSORIO

DEPTO.-DE ESTUDIOS Y PROYECTOS:
ARQ. OSCAR E. MENDEZ CRUZ

PROYECTO:
CONSTRUCCIÓN DE CUARTO PARA COCINA,
A BASE DE MUROS DE TABICÓN PESADO, Y
CUBIERTA DE LÁMINA GALVATEJA CAL. 26.

PROTOTIPO: CC-9-1
TABICÓN - LÁMINA GALVATEJA

TIPO DE PLANO:
PLANTA ARQUITECTÓNICA

MUNICIPIO:

ANEXO "A"

LOCALIDAD:

ANEXO "A"

ESCALA:

LA INDICADA

ACOTACIÓN:

METROS

FECHA:

2025

Nº. DE OF. DE AUTORIZACIÓN:

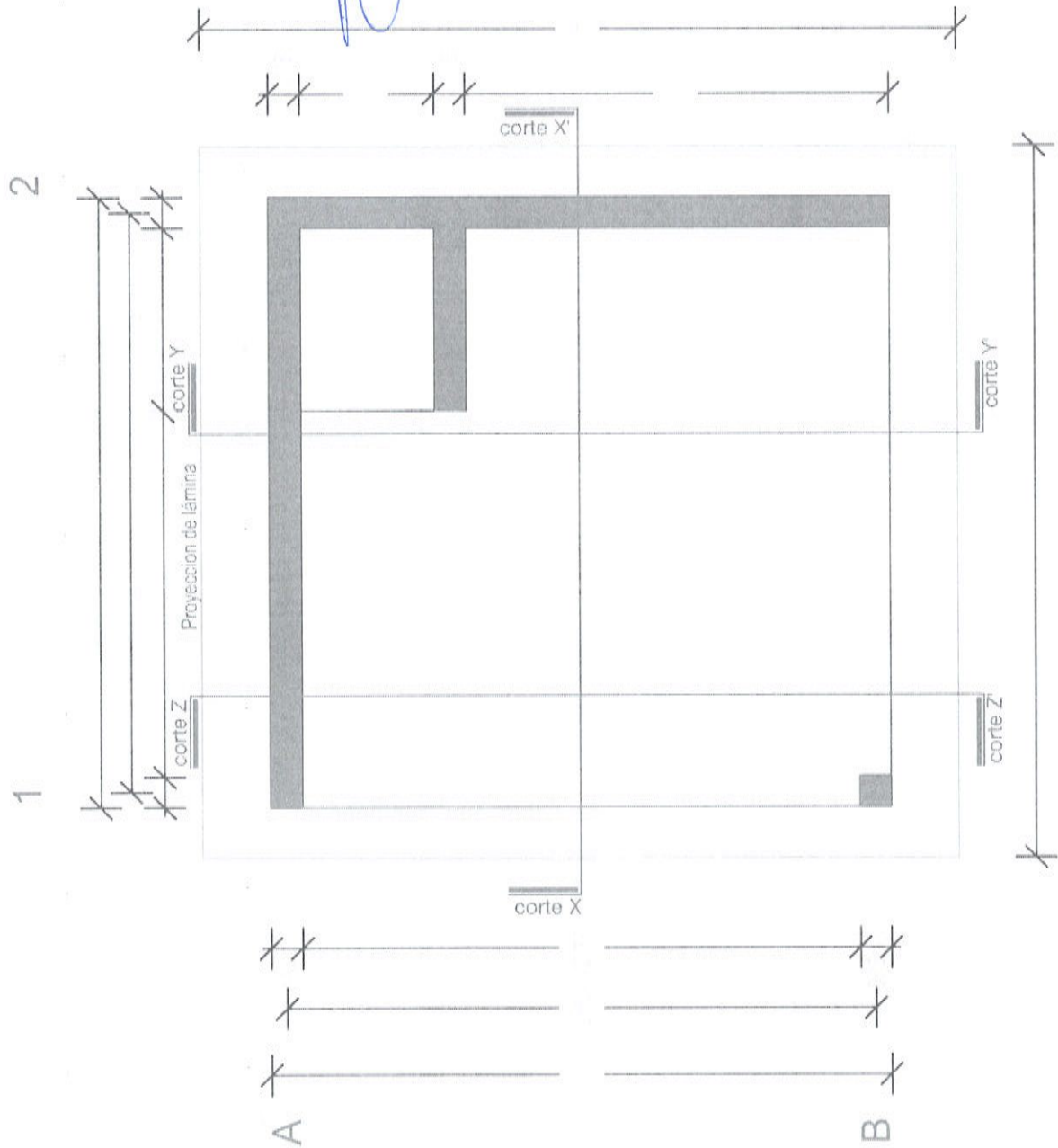
ANEXO "A"

Nº. DE LICITACIÓN:

EO-XX/057-2025

NÚMERO DE PLANO:

1/12



PLANTA ARQUITECTÓNICA



VIVIENDA BIENESTAR

UN PUEBLO TRANSFORMANDO SU HISTORIA

DIRECTOR DE PLANEACIÓN Y PTO:
ING. PABLO HILARIO SANCHEZ

COORDINADOR DE INTEGRACIÓN DE EXP. TÉCNICOS:
ARQ. JORGE L. LEYVA OSORIO

DPTO. DE ESTUDIOS Y PROYECTOS:
ARQ. OSCAR E. MENDEZ CRUZ

PROYECTO:
CONSTRUCCIÓN DE CUARTO PARA COCINA,
A BASE DE MUROS DE TABICÓN PESADO, Y
CUBIERTA DE LÁMINA GALVATEJA CAL. 26.

PROTOTIPO: CC-9-1
TABICÓN - LÁMINA GALVATEJA

TIPO DE PLANO:
FACHADA PRINCIPAL

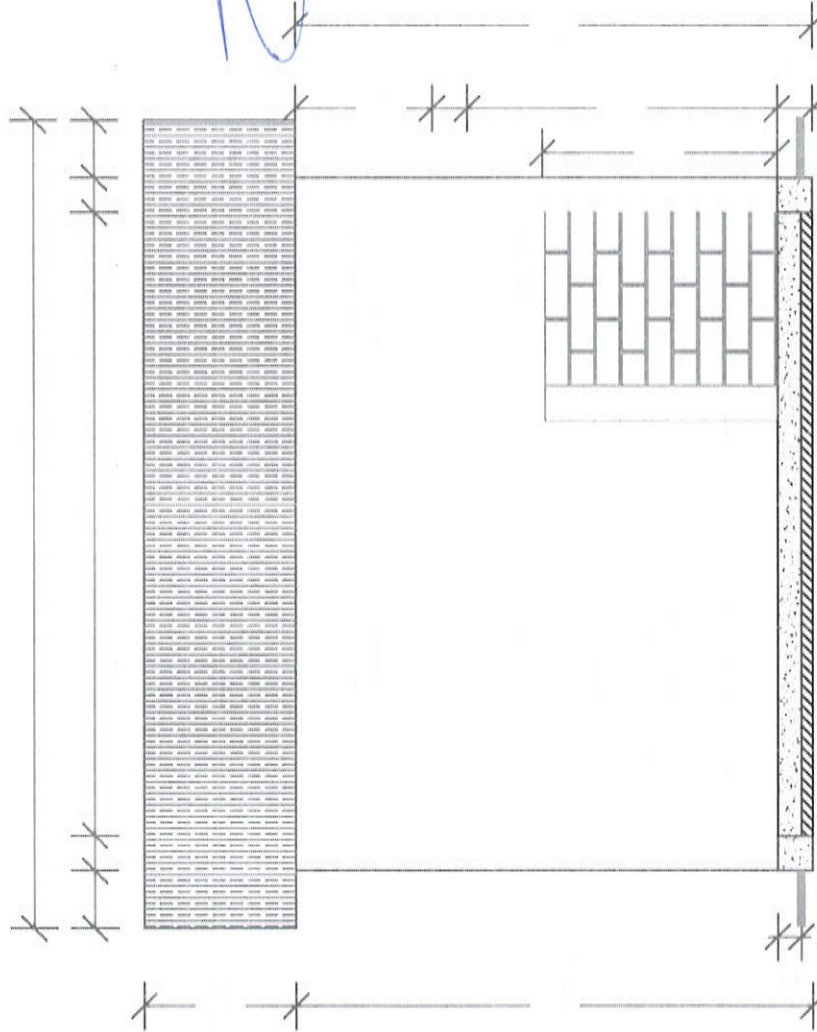
MUNICIPIO:
ANEXO "A"
LOCALIDAD:
ANEXO "A"
ESCALA:
LA INDICADA
ACOTACIÓN:
METROS
FECHA:
2025
Nº. DE GE. DE AUTORIZACIÓN:
ANEXO "A"
Nº. DE LICITACIÓN:
EO-XX057-2025

NÚMERO DE PLANO:

2/12

1

2



FACHADA PRINCIPAL



VIVIENDA BIENESTAR

UN PUEBLO TRANSFORMANDO SU HISTORIA

DIRECTOR DE PLANEACIÓN Y PTO:
ING. PABLO HILARIO SANCHEZ

DPTO. DE INTEGRACIÓN DE E.V.P. TÉCNICOS
ARQ. JORGE L. LEYVA OSORIO

DPTO. DE ESTUDIOS Y PROYECTOS:
ARQ. OSCAR E. MENDEZ CRUZ

PROYECTO:
CONSTRUCCIÓN DE CUARTO PARA COCINA,
A BASE DE MUROS DE TABICÓN PESADO, Y
CUBIERTA DE LAMINA GALVATEAJA CAL. 26.

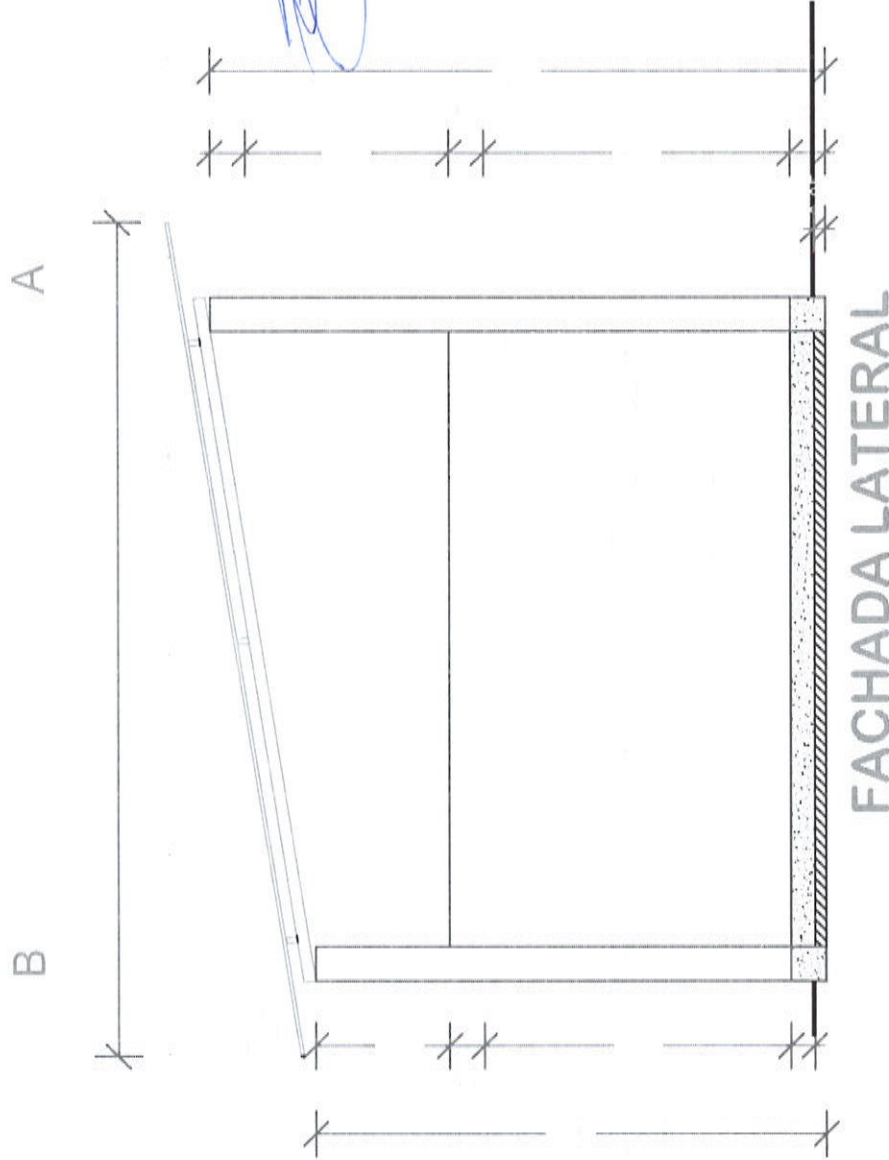
PROTOTIPO: CC-9-1
TABICÓN - LAMINA GALVATEAJA

TIPO DE PLANO:
FACHADA LATERAL

MUNICIPIO:
ANEXO "A"
LOCALIDAD:
ANEXO "A"
ESCALA:
LA INDICADA
ACOTACIÓN:
METROS
FECHA:
2025
Nº. DE OF. DE AUTORIZACIÓN:
ANEXO "A"
Nº. DE LICITACIÓN:
EO-XX057-2025

NÚMERO DE PLANO:

3/12





**VIVIENDA
BIENESTAR**

UN PUEBLO TRANSFORMANDO SU HISTORIA

DIRECTOR DE PLANEACIÓN Y PTO:
ING. PABLO HILARIO SANCHEZ

DEPTO. DE INTEGRACIÓN DE EXP. TÉCNICOS
ARQ. JORGE L. LETYVA OSORIO

DPTO. DE ESTUDIOS Y PROYECTOS:
ARQ. OSCAR E. MENDEZ CRUZ

PROYECTO:
CONSTRUCCIÓN DE CUARTO PARA COCINA,
A BASE DE MUROS DE TABICÓN PESADO, Y
CUBIERTA DE LÁMINA GALVATEJA CAL. 26.

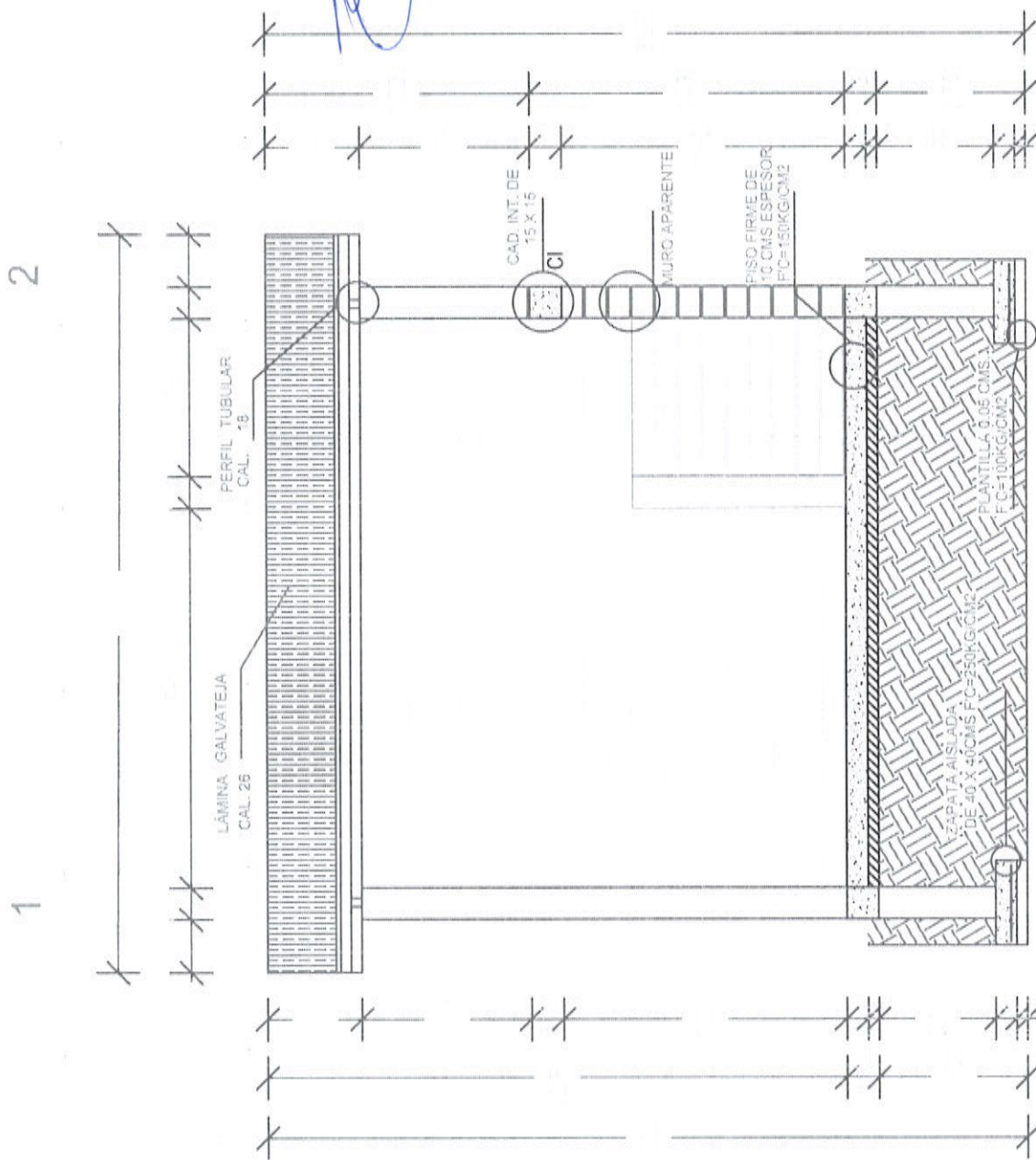
PROTOTIPO: CC - 9 - 1
TABICÓN - LÁMINA GALVATEJA

TIPO DE PLANO:
FACHADA LATERAL

MUNICIPIO:
ANEXO "A"
LOCALIDAD:
ANEXO "A"
ESCALA:
LA INDICADA
ACOTACIÓN:
METROS
FECHA:
2025
Nº. DE OF. DE AUTORIZACIÓN:
ANEXO "A"
Nº. DE LICITACIÓN:
EO-XXI057-2025

NÚMERO DE PLANO:

4/12





**VIVIENDA
BIENESTAR**

UN PUEBLO TRANSFORMANDO SU HISTORIA

DIRECTOR DE PLANEACIÓN Y PTTO.
ING. PABLO HILARIO SANCHEZ

DISEÑO DE INTEGRACIÓN DE EXP. TÉCNICOS
ARQ. JORGE L. LEYVA OSORIO

DPTO. DE ESTUDIOS Y PROYECTOS
ARQ. OSCAR E. MENDEZ CRUZ

PROYECTO:
CONSTRUCCIÓN DE CUARTO PARA COCINA
A BASE DE MUIROS DE TABICÓN PESADO, Y
CUBIERTA DE LÁMINA GALVATEJA CAL. 26.

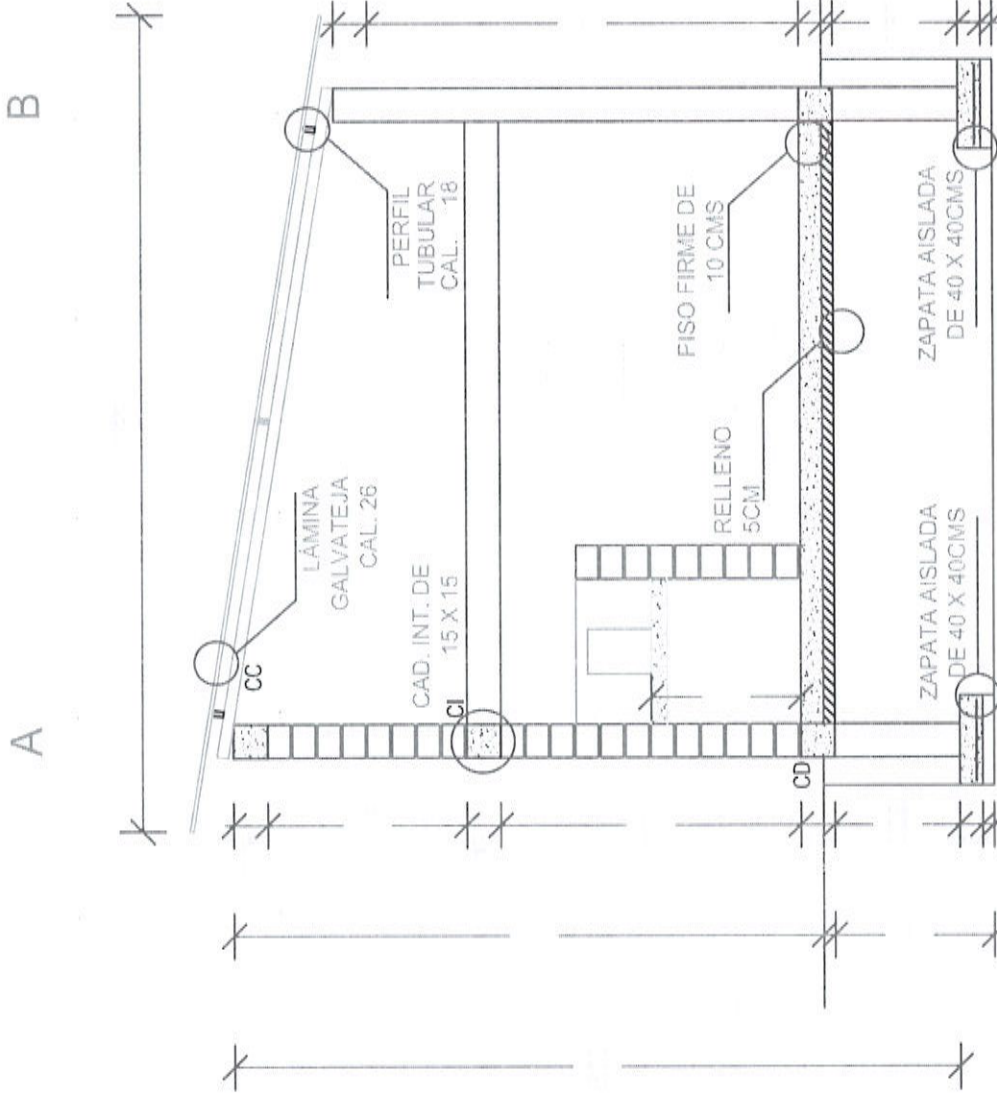
PROTOTIPO: CC - 9 - 1
TABICÓN - LÁMINA GALVATEJA

TIPO DE PLANO:
CORTE Y - Y'

MUNICIPIO:
ANEJO "A"
LOCALIDAD:
ANEJO "A"
ESCALA:
LA INDICADA
ACOTACIÓN:
METROS
FECHA:
2025
No. DE OF. DE AUTORIZACIÓN:
ANEJO "A"
No. DE LICITACIÓN:
EO-XXI057-2025

NÚMERO DE PLANO:

5/12



CORTE Y - Y'



VIVIENDA BIENESTAR

UN PUEBLO TRANSFORMANDO SU HISTORIA

DIRECTOR DE PLANEACIÓN Y PTTO.

ING. PABLO HILARIO SANCHEZ

GAPO DE INTEGRACIÓN DE EXP. TÉCNICOS

ARQ. JORGE L. LEYVA OSORIO

DPTO. DE ESTUDIOS Y PROYECTOS:

ARQ. OSCAR E. MENDEZ CRUZ

PROYECTO:

CONSTRUCCIÓN DE CUARTO PARA COCINA,
A BASE DE MUEBLES DE TABLÓN RECAÑO, Y
CUBIERTA DE LÁMINA GALVATEJA CAL. 26.

PROTOTIPO: CC - 9 - 1

TABICÓN - LÁMINA GALVATEJA

TIPO DE PLANO:

CORTE X - X'

MEMORIO:

ANEXO "A"

LOCALIDAD:

ANEXO "A"

ESCALA:

LA INDICADA

ACOTACIÓN:

METROS

FECHA:

2025

Nº. DE OF. DE AUTORIZACIÓN:

ANEXO "A"

Nº. DE LICITACIÓN:

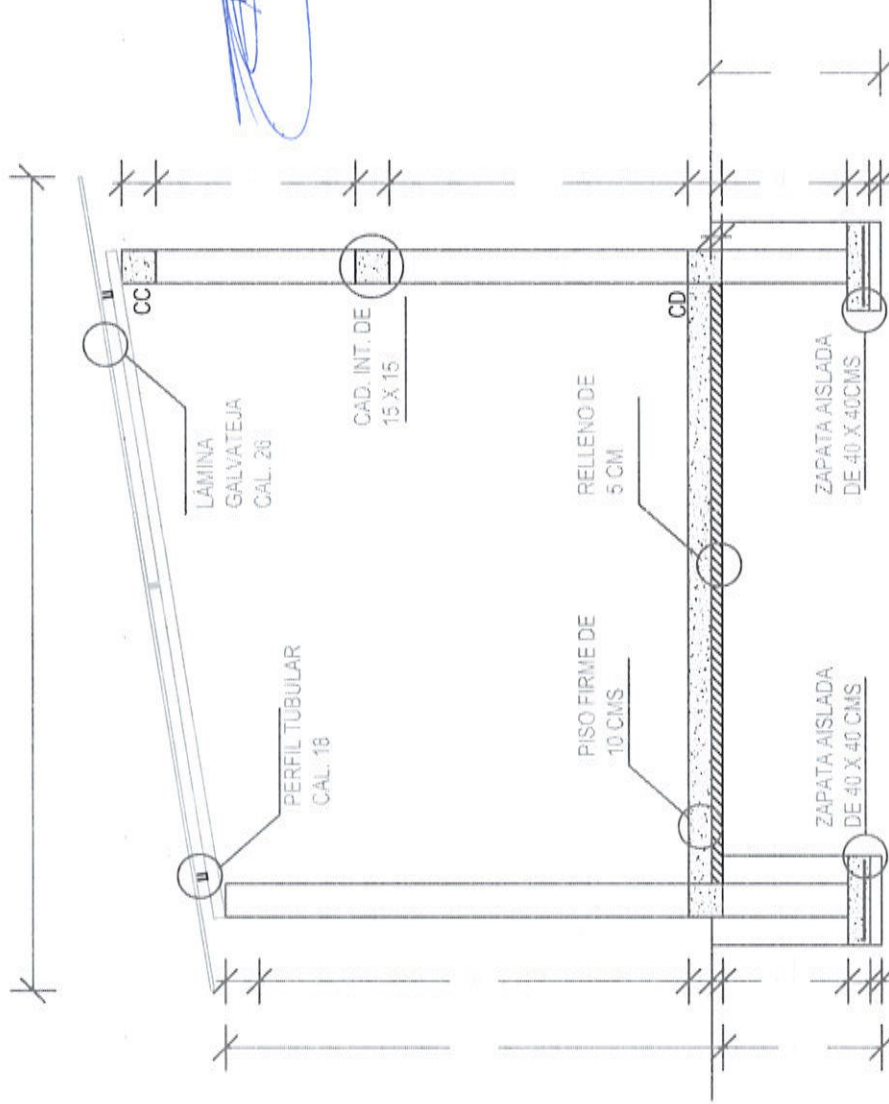
EO-XX057-2025

NÚMERO DE PLANO:

6/12

A

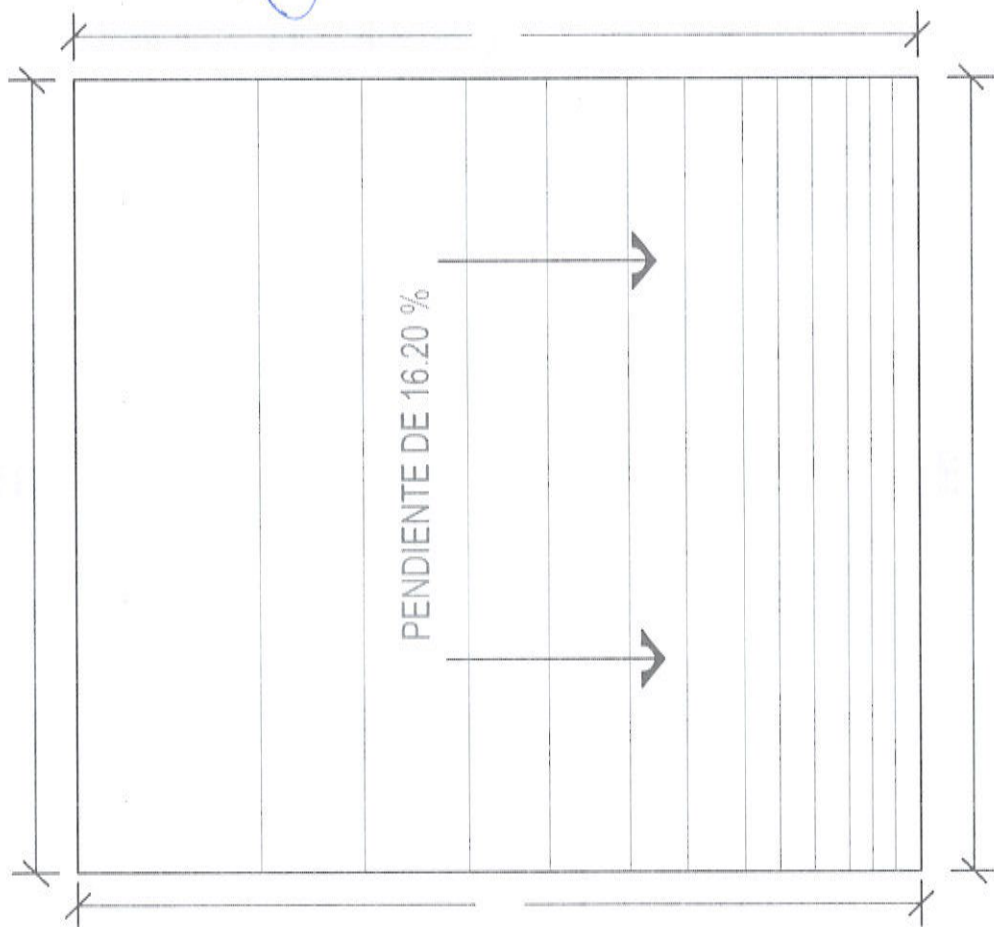
B



CORTE Z - Z'

1

2



A

B

PENDIENTE DE 16.20 %

PLANTA DE CONJUNTO



VIVIENDA
BIENESTAR

UN PUEBLO TRANSFORMANDO SU HISTORIA

DIRECTOR DE PLANEACIÓN Y PTIO.
ING. PABLO HILARIO SANCHEZ

COORDINADOR DE INTEGRACIÓN DE EXP. TÉCNICOS
ARQ. JORGE L. LEYVA OSORIO

DPTO. DE ESTUDIOS Y PROYECTOS
ARQ. OSCAR E. MÉNDEZ CRUZ

PROYECTO
CONSTRUCCIÓN DE CUARTO PARA COCINA
A BASE DE MUEBLES DE TABICÓN PESADO, Y
CUBIERTA DE LÁMINA GALVATEJA CAL. 26.

PROTOTIPO: CC - 9 - 1
TABICÓN - LÁMINA GALVATEJA

TIPO DE PLANO:
PLANTA DE CONJUNTO

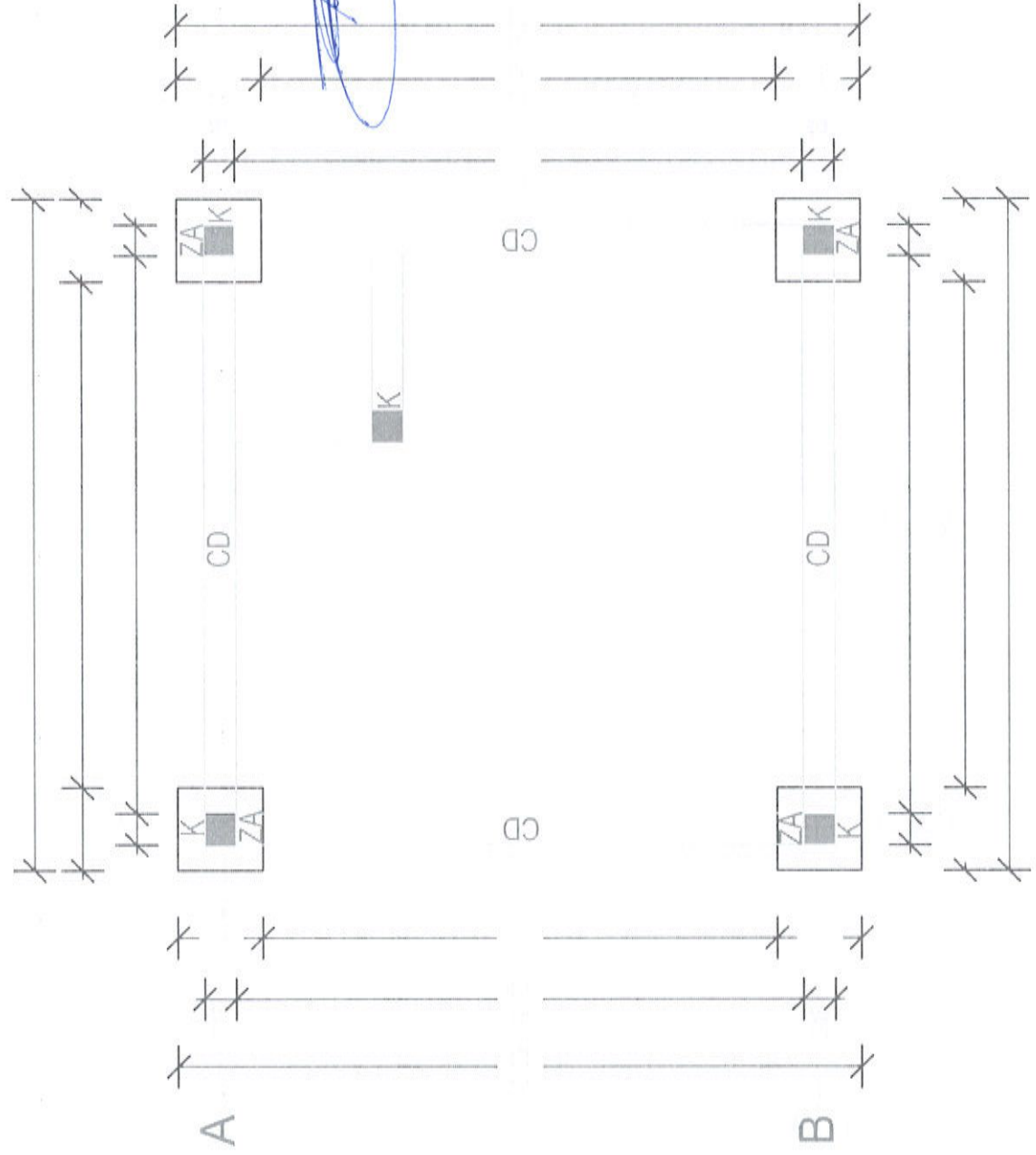
MUNICIPIO:
ANEXO "A"
LOCALIDAD:
ANEXO "A"
ESCALA:
LA INDICADA
ACOTACIÓN:
METROS
FECHA:
2025
No. DE OF. DE AUTORIZACIÓN:
ANEXO "A"
No. DE LICITACIÓN:
EO-XX057-2025

NÚMERO DE PLANO

7/12

1

2



VIVIENDA BIENESTAR

UN PUEBLO TRANSFORMANDO SU HISTORIA

DIRECTOR DE PLANEACIÓN Y PTO.
ING. PABLO HILARIO SANCHEZ

DPTO. DE INTEGRACIÓN DE EXP. TÉCNICOS
ARQ. JORGE L. LEYVA OSORIO

DPTO. DE ESTUDIOS Y PROYECTOS
ARQ. OSCAR E. MENDEZ CRUZ

PROYECTO:
CONSTRUCCIÓN DE CUARTO PARA COCINA
A BASE DE MUEBLES DE TABICONTAPESADOS Y
CUBIERTA DE LÁMINA GALVATEJA CAL. 36

PROTOTIPO: CC-9-1
TABICÓN - LÁMINA GALVATEJA

TIPO DE PLANO:
PLANTA EST. CIMENTACIÓN

MUNICIPIO:
ANEXO "A"
LOCALIDAD:
ANEXO "A"
ESCALA:
LA INDICADA
ACOTACIÓN:
METROS
FECHA:
2025
No. DE OF. DE AUTORIZACIÓN:
ANEXO "A"
No. DE LICITACIÓN:
EO-XX057-2025

NÚMERO DE PLANO:
8/12

PLANTA ESTRUCTURAL DE CIMENTACIÓN



**VIVIENDA
BIENESTAR**

UN PUEBLO TRANSFORMANDO SU HISTORIA

DIRECTOR DE PLANEACIÓN Y PTO:
ING. PABLO HILARIO SANCHEZ

POSTO DE INTEGRACIÓN DE EXP. TÉCNICOS
ARQ. JORGE L. LEYVA OSORIO

DPTO. DE ESTUDIOS Y PROYECTOS
ARQ. OSCAR E. MENDOZA CRUZ

PROYECTO:
CONSTRUCCIÓN DE CUARTO PARA COCINA,
A BASE DE MUROS DE TABICÓN PESADO, Y
CUBIERTA DE LÁMINA GALVATEJA CAL. 24.

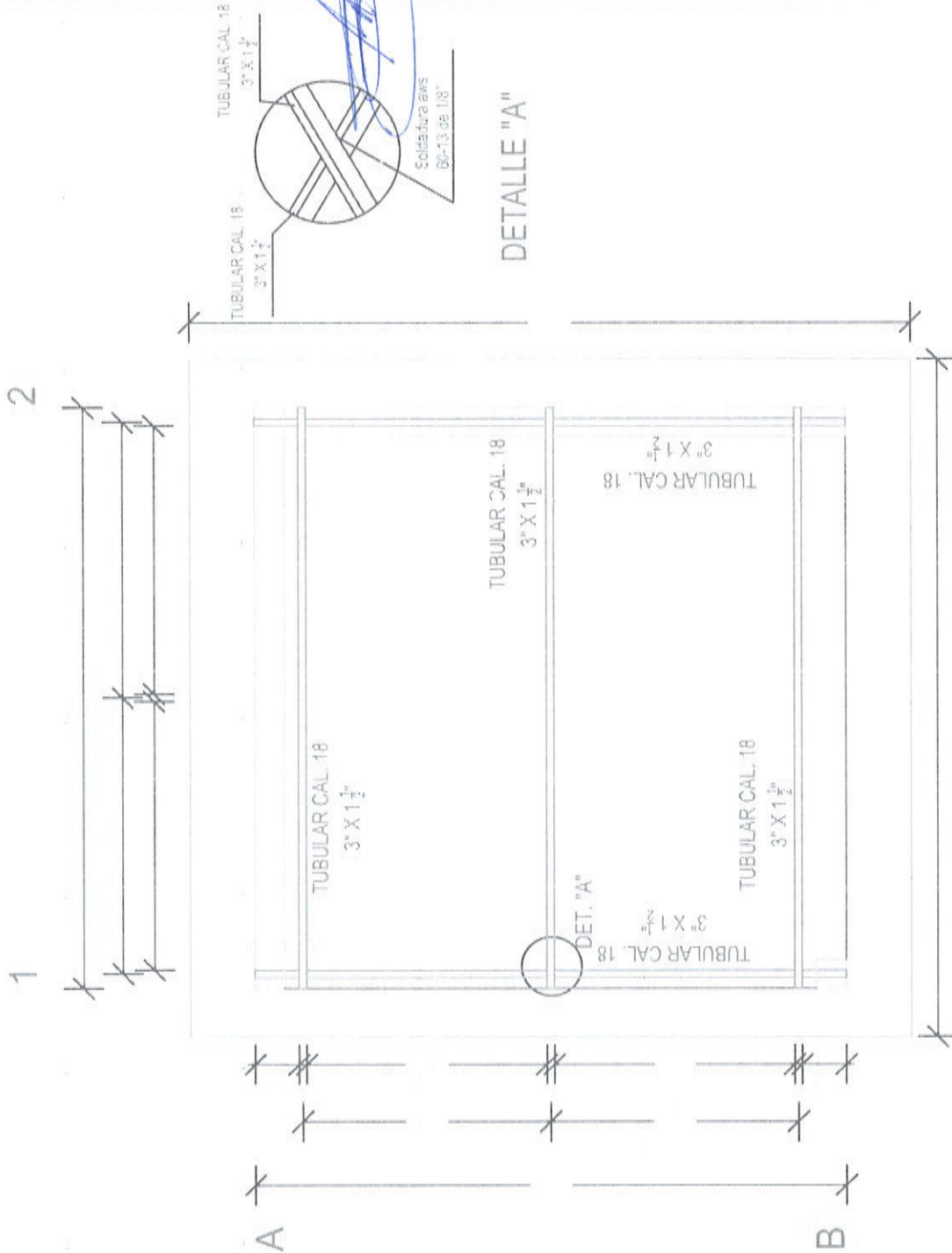
PROTOTIPO: CC - 9 - 1
TABICÓN - LÁMINA GALVATEJA

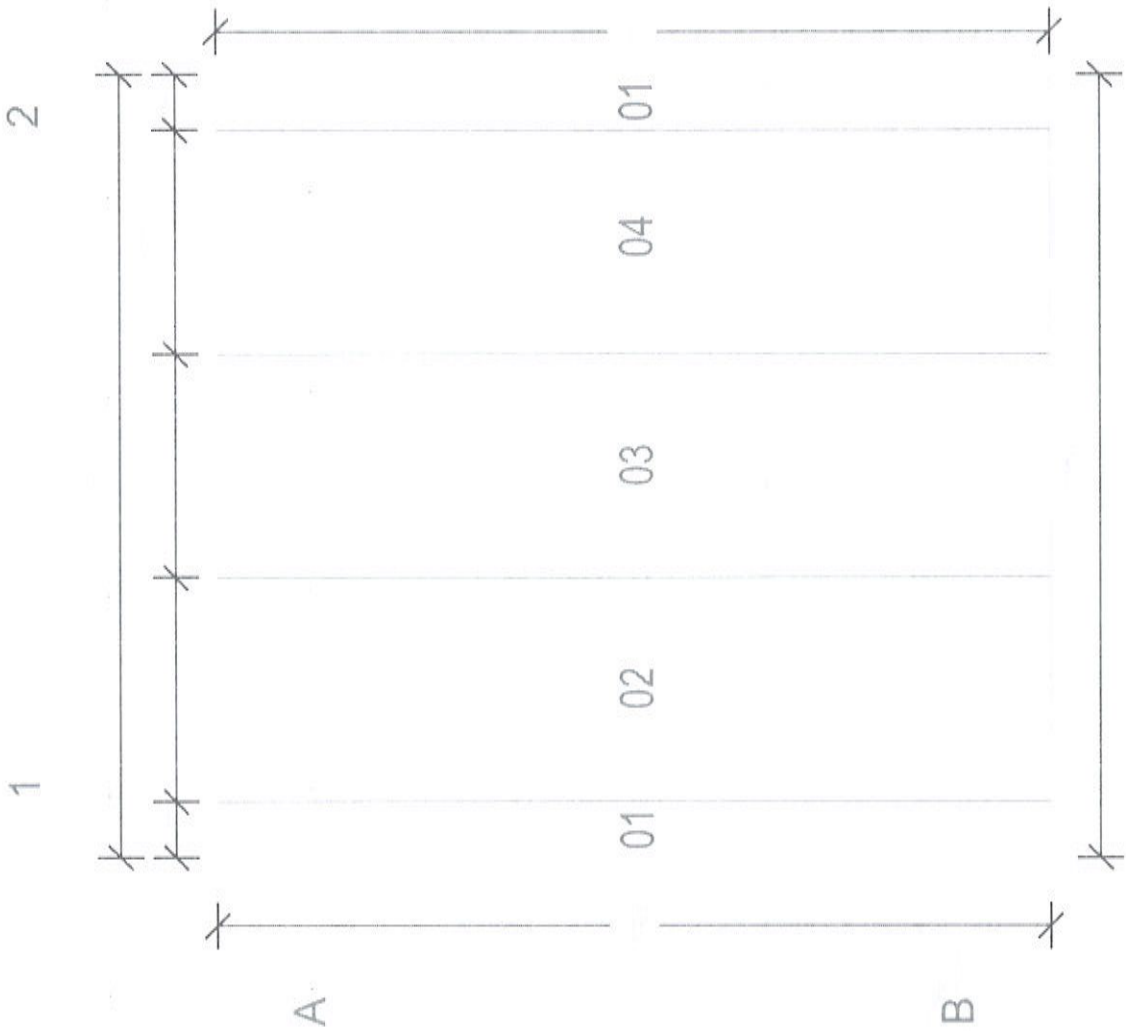
TIPO DE PLANO:
PLANTA ESTRUCTURAL

MUNICIPIO:
ANEXO "A"
LOCALIDAD:
ANEXO "A"
ESCALA:
LA INDICADA
ACOTACIÓN:
METROS
FECHA:
2025
No. DE OF. DE AUTORIZACIÓN:
ANEXO "A"
No. DE LICITACIÓN:
EO-XX057-2025

NÚMERO DE PLANO:

9/12





**VIVIENDA
BIENESTAR**

UN PUEBLO TRANSFORMANDO SU HISTORIA

DIRECTOR DE PLANEACIÓN Y PTO.:
ING. PABLO HILARIO SANCHEZ

OFICIO DE INTEGRACIÓN DE EXP. TÉCNICOS:
ARQ. JORGE L. LETYA OSORIO

OFICIO DE ESTUDIOS Y PROYECTOS:
ARQ. OSCAR E. MENDEZ CRUZ

PROYECTO:
CONSTRUCCIÓN DE CUARTO PARA COCINA,
A BASE DE MUROS DE TABICÓN PESADO, Y
CUBIERTA DE LÁMINA GALVATEJA CAL. 26.

PROTOTIPO CC-9-1
TABICÓN - LÁMINA GALVATEJA

TIPO DE PLANO:
PLANTA COL. DE LÁMINA

MUNICIPIO:
ANEXO "A"
LOCALIDAD:
ANEXO "A"
ESCALA:
LA INDICADA
ACOTACIÓN:
METROS
FECHA:
2025
No. DE OF. DE AUTORIZACIÓN:
ANEXO "A"
No. DE LICITACIÓN:
EO-XX057-2025

NÚMERO DE PLANO:

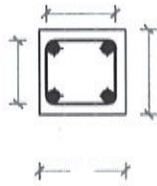
10/12

PLANTA COLOCACIÓN DE LÁMINA

DETALLES ESTRUCTURALES:

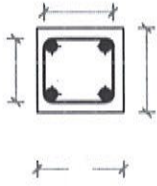
CD

ARMADURA 15X15 - 4
CON $F_y = 5000$
KG/CM² CONCRETO
 $F' C = 200$ KG/CM²



CI

ARMADURA 15X15 - 4 CON
 $F_y = 5000$ KG/CM²
CONCRETO
 $F' C = 200$ KG/CM²



CADENA DE DESPLANTE

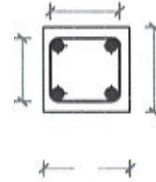
CD

CADENA INTERMEDIA

CI

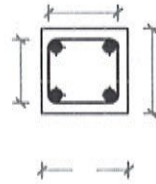
K

ARMADURA 15X15 - 4
CON $F_y = 5000$ KG/CM²
CONCRETO
 $F' C = 200$ KG/CM²



CC

ARMADURA 15X15 - 4
CON $F_y = 5000$ KG/CM²
CONCRETO
 $F' C = 200$ KG/CM²

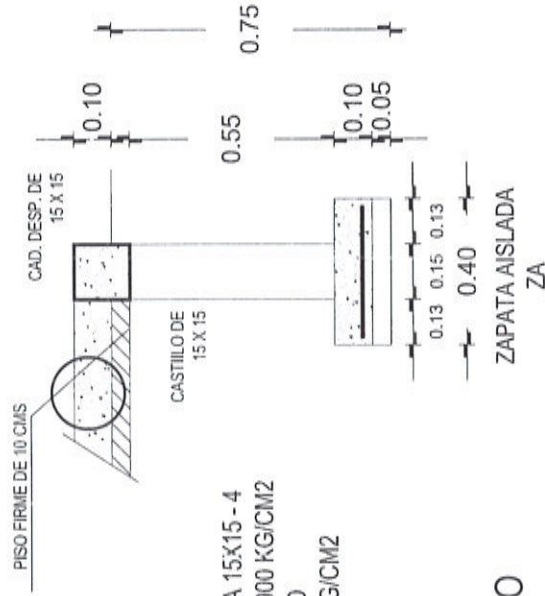


CASTILLO

K

CAD. DE CERRAMIENTO

CC



VIVIENDA
BIENESTAR

UN PUEBLO TRANSFORMANDO SU HISTORIA

DIRECTOR DE PLANEACIÓN Y PTO.
ING. PABLO HILARIO SANCHEZ

DPTO. DE INTEGRACIÓN DE EMP. TÉCNICOS
ARQ. JORGE L. LEYVA OSORIO

DPTO. DE ESTUDIOS Y PROYECTOS
ARQ. OSCAR E. MENDEZ CRUZ

PROYECTO:
CONSTRUCCIÓN DE CUARTO PARA COCINA,
A BASE DE MURDO DE TABICÓN PESADO, Y
CUBIERTA DE LÁMINA GALVATEJA CAL. 26.

PROTOTIPO: CC-9-1
TABICÓN - LÁMINA GALVATEJA

TIPO DE PLANO:
DETALLES ESTRUCTURALES

MUNICIPIO:
ANEXO "A"
LOCALIDAD:
ANEXO "A"
ESCALA:
LA INDICADA
ACOTACIÓN:
METROS
FECHA:
2025
No. DE OF. DE AUTORIZACIÓN:
ANEXO "A"
No. DE LICITACIÓN:
EO-XX0657-2025

NÚMERO DE PLANO:

11/12

ESPECIFICACIONES

ESPECIFICACIONES GENERALES

- Anotaciones en metros.
- La cota nige al dibujo.
- En detalles anotaciones en metros.
- La resistencia del concreto y mortero aquí indicados son los que se presentan a la edad de 28 días.
- Las cotas a ejes y paños deberán verificarse en los planos arquitectónicos.
- La plantilla para la zapatas sera de concreto simple $F'c = 100 \text{ kg/cm}^2$ de 5 cms de espesor.

CONCRETO

- El concreto a utilizar sera: Cadenas de Desp. $F'c = 200 \text{ kg/cm}^2$. Zapatas Aisladas $F'c = 250 \text{ kg/cm}^2$. Piso Firme $F'c = 150 \text{ kg/cm}^2$. Cadenas $F'c = 200 \text{ kg/cm}^2$. Castillos $F'c = 200 \text{ kg/cm}^2$.
- Se utilizara un agregado max. de $\frac{3}{4}$ " graduado y limpio.
- En los elemento de concreto armado los recubrimientos sera: Orientación = 2.5 cm.
- Cadenas, Castillos y piso firme = 2.0 cm.
- El curado sera por un minimo de 7 días, manteniendo la superficie húmeda y la temperatura.
- Para verificar el nivel de la cimbra, deberán dejarse reventones en ciertos puntos.
- La cimbra debiera estar limpia, nivelada a plomo y se cubrira de aceite para que no tenga adherencia al concreto.
- Se utilizara concreto proporcionado tomando en cuenta la humedad del medio ambiente y el máximo de agregado.
- Para evitar movimientos se aseguraran los armados con alambre recocido.

ACERO

- El acero a utilizar sera: Zapatas Aisladas sera vanilla del No. 3 $F_y = 4200 \text{ kg/cm}^2$.
- Cadena de Desplante: Armadura $15 \times 15-4$ mayor $F_y = 5000 \text{ kg/cm}^2$.
- Castillos K: Armadura $15 \times 15-4$ mayor a $F_y = 5000 \text{ kg/cm}^2$.
- Cadena Intermedia y de Ceramiento: Armadura $15 \times 15-4$ mayor $F_y = 5000 \text{ kg/cm}^2$.
- No se traslapara mas del 33% del acero de refuerzo en una misma dirección.

- No se debiera empalmar varillas en el cruce de varillas, en el cruce de elementos estructurales, ni antes de los 100 cms de dichos cruces.
- El acero debiera estar limpio y libre de óxido antes de vaciar el concreto.

CIMENTACIÓN

- La cimentación sera a base de Zapatas Aisladas.
- La cimentación se desplantara a una profundidad de 70 cms de N.T.N.

MUROS

- Los muros sera de 14 cms de espesor a base de Tabicón pesado de $10 \times 14 \times 28$ cms.
- Las juntas serán de 1.0 cms de espesor con mezcla cemento-arena prop. 1:5.
- Los castillos serán de concreto armado 15×15 , hasta la altura total del muro, o "CC".

TECHUMBRE

- A base de estructura metálica debiendo cumplir con las especificaciones astm (sociedad americana de pruebas de materiales), a-500, grado b, con dimensiones de $3' \times 1' \frac{1}{2}$, andada a castillos.
- Carteros a base de Perfil Tubular Cal. 18.
- Largeros a base de Perfil Tubular Cal. 18.
- Lámina de tipo Galvateja Cal. 26.
- Se utilizara soldadura aws 60-13 de $\frac{1}{8}$ ", utilizando planta de soldar eléctrica.

PISO FIRME

- Piso de 10 cms de espesor de concreto $F'c = 150 \text{ kg/cm}^2$.

BASE PARA ESTUFA

- A base de un muro de 15 cms y losa empotrada al muro de 7 cms de espesor de concreto $F'c = 200 \text{ kg/cm}^2$, reforzada con malla electrosoldada $6 \times 6 - 10/10$.



VIVIENDA BIENESTAR

UN PUEBLO TRANSFORMANDO SU HISTORIA

DIRECTOR DE PLANEACIÓN Y PITO:
ING. PABLO HILARIO SANCHEZ

COORDINADOR DE EDP. TÉCNICOS:
ING. JORGE L. LEYVA OSORIO

DPTO. DE ESTUDIOS Y PROYECTOS:
ARQ. OSCAR E. MENDEZ CRUZ

PROYECTO:
CONSTRUCCIÓN DE CUARTO PARA COCINA
A BASE DE MUROS DE TABICÓN PESADO, Y
CUBIERTA DE LÁMINA GALVATEJA CAL. 26.

PROTOTIPO: CC-9-1
TABICÓN - LÁMINA GALVATEJA

TIPO DE PLANO:
ESPECIFICACIONES

MUNICIPIO:
ANEXO "A"
LOCALIDAD:
ANEXO "A"
ESCALA:
LA INDICADA
ACOTACIÓN:
METROS
FECHA:
2025
No. DE OF. DE AUTORIZACIÓN:
ANEXO "A"
No. DE LICITACIÓN:
EO-XX057-2025

NÚMERO DE PLANO:

12/12



VIVIENDA
BIENESTAR

GOBIERNO DEL ESTADO DE OAXACA
VIVIENDA BIENESTAR
DIRECCIÓN DE PLANEACIÓN Y PRESUPUESTO
DEPARTAMENTO DE INTEGRACIÓN DE EXPEDIENTES TÉCNICOS



Gobierno del Estado

ANEXO "A"

No.	MUNICIPIO	LOCALIDAD	No. DE OFICIO DE AUTORIZACION	NUM. OBRA	METAS (ACCIONES)	TIPO DE ACCIÓN	No. DE LICITACION
1	SAN JUAN BAUTISTA CUICATLÁN	San Gabriel Almoloya	SF/SP/PI/D/PI/PC/PCSIDPCSUSG/FISE/070 2/2025	FISE/0702/251240/2025	14	CUARTO PARA COCINA	EO-XX057-2025
2	SAN JERONIMO SOSOLA	Santa Lucía Sosola	SF/SP/PI/D/PI/PC/PCSIDPCSUSG/FISE/070 9/2025	FISE/0709/251250/2025	10		
					24.00		

Medidas de 1.22 x 2.44 m.

Los colores se verificarán en el Departamento de Supervisión y Seguimiento de Obras



BIENESTAR
SECRETARÍA DE BIENESTAR,
TEQUILÓ E INCLUSIÓN



El Gobierno del Estado de Oaxaca Construye

Obra:

Ubicación:

Inversión:

Población beneficiada:

Programa (estatal ó federal):

"Este Programa es público, ajeno a cualquier partido político. Queda prohibido el uso para fines distintos a los establecidos en el programa." - Esta obra fue realizada con recursos públicos federales





GOBIERNO DEL ESTADO DE OAXACA

VIVIENDA BIENESTAR



NOMBRE DE LA OBRA:

BENEFICIARIO:

LOCALIDAD:

MUNICIPIO:

FUENTE:

"ESTA VIVIENDA FUE MEJORADA CON RECURSOS FEDERALES DEL FAIS DEL EJERCICIO FISCAL VIGENTE"

INICIANDO EL DÍA
Y SE CONCLUYÓ EL DÍA

DEL MES DE
DEL MES DE

DEL AÑO 2025
DEL AÑO 2025