

VIVIENDA BIENESTAR

VIVIENDA
BIENESTAR

REGIÓN: COSTA
MUNICIPIO: SANTO DOMINGO DE MORELOS
LOCALIDAD: Cerro Campana
OBRA:

CONSTRUCCIÓN DE CUARTO DORMITORIO, EN LA LOCALIDAD CERRO CAMPANA, MUNICIPIO SANTO DOMINGO DE MORELOS.

No. LICITACIÓN: EO-XX055-2025

OF. SF/SPIP/DPIP/CPCS/DPCSIJSG/FISE/0688/2025

AUTORIZACIÓN:

NÚM. OBRA: FISE/0688/251220/2025

CATALOGO DE CONCEPTOS

Código	Concepto	Unidad	Cantidad	P. Unitario	Importe	%
A	PRELIMINARES					
	TRAZO Y NIVELACIÓN MANUAL, PARA ESTABLECER EJES DE REFERENCIA, BANCOS DE NIVEL, INCLUYE: MATERIALES, MANO DE OBRA, EQUIPO, HERRAMIENTA Y TODO LO NECESARIO PARA SU CORRECTA EJECUCIÓN.	M2	495.00			
A01						
	TOTAL PRELIMINARES					
B	CIMENTACIÓN					
	EXCAVACIÓN PARA CEPA, EN MATERIAL INVESTIGADO EN OBRA POR MEDIOS MANUALES PARA CADENA DE DESPLANTE (CD DE 15 X 30 CM), INCLUYE: AFINE DE TALUDES, TRASPALO Y EXTRACCIÓN A BORDE DE ZANJA, LIMPIEZA, MANO DE OBRA, EQUIPO, HERRAMIENTA Y TODO LO NECESARIO PARA SU CORRECTA EJECUCIÓN.	M3	18.00			
B01						
	SUMINISTRO Y COLOCACIÓN DE PLANTILLA A BASE DE POLIETILENO CAL. 600 EN TODA LA SUPERFICIE DE CONTACTO CONCRETO-TERRENO, INCLUYE: MATERIAL, HERRAMIENTA, DESPERDICIOS, TRASLAPES, EMPALMES, MANO DE OBRA, EQUIPO, HERRAMIENTA Y TODO LO NECESARIO PARA SU CORRECTA EJECUCIÓN.	M2	556.80			
B02						
	CADENA DE DESPLANTE (CD) DE 15X30 CM DE SECCIÓN CON CONCRETO HECHO EN OBRA, F'C=200 KG/CM2, ARMADO A BASE DE ARMADURA 15X30-4 MAYOR A Fy=5000 KG/CM2 CON 2 VAR. DE 3/8" Fy=4200 KG/CM2, ACABADO COMÚN, INCLUYE: MATERIALES, ACARREOS, CORTES, DESPERDICIOS, AMARRES, CIMBRADO, SEPARADORES, DESMOLDANTE, COLADO, VIBRADO, CURADO, DESCIMBRADO, MANO DE OBRA, EQUIPO, HERRAMIENTA Y TODO LO NECESARIO PARA SU CORRECTA EJECUCIÓN.	ML	348.00			
B03						
	LOSA DE CIMENTACIÓN, DE 10 CM DE ESPESOR CON CONCRETO HECHO EN OBRA DE F'C=200 KG/CM2, ACERO DE REFUERZO A BASE DE MALLA ELECTROSOLDADA, 6X6-6/6 MAYOR A Fy=5000 KG/CM2, REFORZADO CON BASTONES DE 1.00 M DE LONGITUD CON VAR. DE 3/8" @ 30 CM Fy=4200 KG/CM2. ACABADO PULIDO CON LLANA METÁLICA, INCLUYE: MATERIALES, ACARREOS, CORTES, DESPERDICIOS, HABILITADO, AMARRES TRASLAPES, ALAMBRE RECOCIDO, ANCLAS O SEPARADORES, CIMBRADO, COLADO, VIBRADO CURADO, DESCIMBRADO, MANO DE OBRA, EQUIPO, HERRAMIENTA Y TODO LO NECESARIO PARA SU CORRECTA EJECUCIÓN.	M2	347.80			
B04						

VIVIENDA BIENESTAR

VIVIENDA
BIENESTAR

REGIÓN: COSTA
MUNICIPIO: SANTO DOMINGO DE MORELOS
LOCALIDAD: Cerro Campana
OBRA:

CONSTRUCCIÓN DE CUARTO DORMITORIO, EN LA LOCALIDAD CERRO CAMPANA, MUNICIPIO SANTO DOMINGO DE MORELOS.

No. LICITACIÓN: EO-XX055-2025

OF. SF/SPIP/DPIP/CPCS/DPCSIJSG/FISE/0688/2025

AUTORIZACIÓN:

NÚM. OBRA: FISE/0688/251220/2025

CATALOGO DE CONCEPTOS

Código	Concepto	Unidad	Cantidad	P. Unitario	Importe	%
B05	RELLENO DE EXCAVACIONES CON MATERIAL PRODUCTO DE LA EXCAVACIÓN, COMPACTADO CON PISÓN DE MANO EN CAPAS NO MAYORES A 15 CMS, INCLUYE: MANO DE OBRA, EQUIPO, HERRAMIENTA Y TODO LO NECESARIO PARA SU CORRECTA EJECUCIÓN.	M3	7.20			
TOTAL CIMENTACIÓN						
C	ESTRUCTURA					
C01	MURO DE 14 CMS. DE ESPESOR A BASE DE TABICÓN 10X14X28 CMS. DE CEMENTO, ACABADO INTERIOR APARENTE, JUNTEADO CON MORTERO C-A PROP. 1:5, INCLUYE: ANDAMIOS, ACARREO DENTRO DE LA OBRA, HERRAMIENTA, MANO DE OBRA, EQUIPO, HERRAMIENTA Y TODO LO NECESARIO PARA SU CORRECTA EJECUCIÓN.	M2	707.60			
C02	CASTILLO K-2 DE CONCRETO F'C=200 KG/CM2 15X15 CM. ARMADO CON ARMADURA 15X15-4 F'y=5000 KG/CM2, INCLUYE: ANCLAJES, MATERIAL, EQUIPO, CIMBRADO, COLADO, DESCIMBRADO, CURADO, MANO DE OBRA, EQUIPO, HERRAMIENTA Y TODO LO NECESARIO PARA SU CORRECTA EJECUCIÓN.	ML	189.00			
C03	CASTILLO K-1 DE CONCRETO F'C=200 KG/CM2 15X20 CM. ARMADO CON ARMADURA 15X20-4 F'y=5000 KG/CM2, INCLUYE: ANCLAJES, CIMBRADO, COLADO, DESCIMBRADO, CURADO, MATERIAL, EQUIPO, MANO DE OBRA Y TODO LO NECESARIO PARA SU CORRECTA EJECUCIÓN.	ML	202.00			
C04	CADENA DE CERRAMIENTO "CC" DE 15X20 CM DE CONCRETO HECHO EN OBRA, F'C=200 KG/CM2, ARMADO CON ARMADURA 15X20-4, ACABADO APARENTE, INCLUYE: MATERIALES, HABILITADO DE ACERO, CIMBRADO, SEPARADORES, DESMOLDANTE, ACARREOS, CORTES, DESPERDICIOS, AMARRES, COLADO, VIBRADO, CURADO DESCIMBRADO, MANO DE OBRA, EQUIPO, HERRAMIENTA Y TODO LO NECESARIO PARA SU CORRECTA EJECUCIÓN.	ML	348.00			
C05	CADENA DE CERRAMIENTO "CC-1" DE 15X15 CM DE CONCRETO HECHO EN OBRA, F'C=200 KG/CM2, ARMADO CON ARMADURA 15X15-4, ACABADO APARENTE, INCLUYE: MATERIALES, HABILITADO DE ACERO, CIMBRADO, SEPARADORES, DESMOLDANTE, ACARREOS, CORTES, DESPERDICIOS, AMARRES, COLADO, VIBRADO, CURADO DESCIMBRADO, MANO DE OBRA, EQUIPO, HERRAMIENTA Y TODO LO NECESARIO PARA SU CORRECTA EJECUCIÓN.	ML	100.00			

TOTAL ESTRUCTURA

VIVIENDA BIENESTAR

VIVIENDA
BIENESTAR

REGIÓN: COSTA
MUNICIPIO: SANTO DOMINGO DE MORELOS
LOCALIDAD: Cerro Campana
OBRA:

CONSTRUCCIÓN DE CUARTO DORMITORIO, EN LA LOCALIDAD CERRO CAMPANA, MUNICIPIO SANTO DOMINGO DE MORELOS.

No. LICITACIÓN: EO-XX055-2025

OF. SF/SPIP/DPIP/CPCS/DPCSUSG/FISE/0688/2025

AUTORIZACIÓN:

NÚM. OBRA: FISE/0688/251220/2025

CATALOGO DE CONCEPTOS

Código	Concepto	Unidad	Cantidad	P. Unitario	Importe	%
D	ACABADOS					
D01	APLANADO EXTERIOR ACABADO FINO SOBRE MUROS CON UN ESPESOR DE 2 CM. CON MEZCLA CEMENTO ARENA 1:4, INCLUYE: MATERIALES, ANDAMIOS, MANO DE OBRA, EQUIPO, HERRAMIENTA Y TODO LO NECESARIO PARA SU CORRECTA EJECUCIÓN.	M2	978.40			
D02	SUMINISTRO Y APLICACIÓN DE PINTURA VINÍLICA EN MUROS EXTERIOR (COLOR DEFINIDO EN OBRA), INCLUYE: SELLADOR, APLICACIÓN A 2 MANOS, MATERIALES, MANO DE OBRA, EQUIPO, HERRAMIENTA Y TODO LO NECESARIO PARA SU CORRECTA EJECUCIÓN.	M2	978.40			
	TOTAL ACABADOS					
E	CUBIERTA					
E01	SUMINISTRO Y COLOCACIÓN PERIL TUBULAR DE 3" X 1 1/2" CAL. 18 ACABADO CON PRIMER ANTICORROSIVO Y TODO LO NECESARIO PARA EL SOPORTE DE LA CUBIERTA, INCLUYE: ELEVACIÓN DE MATERIALES, EQUIPO, MANO DE OBRA, HERRAMIENTA Y TODO LO NECESARIO PARA SU CORRECTA EJECUCIÓN.	ML	560.00			
E02	SUMINISTRO Y COLOCACIÓN DE LÁMINA DE 4.40x1.07 M. ANCHO EFECTIVO DE 1.00 M. DE PVC (CLORURO DE POLIVINILO Y ADITIVOS) PERIL TIPO R-101, DE 1.8 MM. DE ESPESOR, ACABADO ESTRIADO COLOR TERRACOTA, PARA UNA SUPERFICIE DE CONSTRUCCIÓN DE HASTA 24 M2, INCLUYE: FIJACIÓN A SOPORTE ESTRUCTURAL MEDIANTE PIJAS HEXAGONALES PUNTA DE BROCA 12x2 1/2", TAPONES CUBRE PIJA (CAPS), ARANDELAS, SILICÓN, ANDAMIOS, MATERIALES, ACARREOS, MANO DE OBRA, EQUIPO, HERRAMIENTA Y TODO LO NECESARIO PARA SU CORRECTA EJECUCIÓN.	M2	475.20			
	TOTAL CUBIERTA					
F	INSTALACIÓN ELÉCTRICA					
F02	SALIDA ELÉCTRICA PARA CONTACTO, HASTA 5 MTS DE TUBERÍA POLIDUCTO NARANJA CON GUÍA DE 19 MM (3/4") CON 15 MTS DE CABLE THW CALIBRE 12 AWG Y CABLE THW CALIBRE 10 AWG, INCLUYE: CABLE DE COBRE DESNUDO CALIBRE 12, CAJA Y TAPA CUADRADA GALVANIZADA DE 100 X 100 MM, SOPORTERÍAS, 1 TOMA DE CORRIENTE (CONTACTO) SENCILLO, MATERIALES, CORTES, ACARREOS, DESPERDICIOS, CONEXIONES, RELLENO DE MORTERO PROP. 1:3, SOBRE CAVIDAD DE ALOJAMIENTO DE TUBERÍA, PRUEBAS DE FUNCIONAMIENTO, MANO DE OBRA, EQUIPO, HERRAMIENTA Y TODO LO NECESARIO PARA SU CORRECTA EJECUCIÓN.	SAL	20.00			

VIVIENDA BIENESTAR

VIVIENDA
BIENESTAR

REGIÓN: COSTA
MUNICIPIO: SANTO DOMINGO DE MORELOS
LOCALIDAD: Cerro Campana
OBRA:

CONSTRUCCIÓN DE CUARTO DORMITORIO, EN LA LOCALIDAD CERRO CAMPANA, MUNICIPIO SANTO DOMINGO DE MORELOS.

No. LICITACIÓN: EO-XX055-2025

OF. SF/SPIP/DPIP/CPCS/DPCSIJSG/FISE/0688/2025

AUTORIZACIÓN:

NÚM. OBRA: FISE/0688/251220/2025

CATALOGO DE CONCEPTOS

Código	Concepto	Unidad	Cantidad	P. Unitario	Importe	%
F03	SALIDA ELÉCTRICA PARA LUMINARIA, HASTA 4 M DE TUBO POLIDUCTO NARANJA CON GUÍA DE 19 MM DE DIÁMETRO CON 12 MTS DE CABLE THW CALIBRE 12 AWG, INCLUYE: CABLE, CAJA Y TAPA CUADRADAS GALVANIZADA DE 100 X 100 MM, CAJA CHALUPA GALVANIZADA 13MM, SOPORTERÍAS, 1 INTERRUPTOR (APAGADOR) SENCILLO, SOQUET DE BAQUELITA, FOCO LED DE 20 W, MATERIALES, CORTES, ACARREOS, DESPERDICIOS, CONEXIONES, RELLENO DE MORTERO PROP. 1:3 SOBRE CAVIDAD DE ALOJAMIENTO DE TUBERIA. PRUEBAS DE FUNCIONAMIENTO, MANO DE OBRA, EQUIPO, HERRAMIENTA Y TODO LO NECESARIO PARA SU CORRECTA EJECUCIÓN.	SAL	20.00			
TOTAL INSTALACIÓN ELÉCTRICA						
G	CANCELERÍA					
G01	SUMINISTRO Y COLOCACIÓN DE VENTANA DE ALUMINIO 1.50 X 1.20 M CON MARCO Y CON CRISTAL CLARO DE 3 MM, SEGÚN PLANOS DE PROYECTO. INCLUYE: MATERIALES, MOSQUITERO, MANO DE OBRA, EQUIPO, HERRAMIENTA Y TODO LO NECESARIO PARA SU CORRECTA EJECUCIÓN.	PZA	40.00			
G02	PUERTA TIPO MULTYPANEL DE LÁMINA LISA DE 0.90 X 2.10 M. INCLUYE: CERRADURA ECONÓMICA, MARCOS BISAGRAS, CHAPA, MATERIALES, MANO DE OBRA, EQUIPO, HERRAMIENTA Y TODO LO NECESARIO PARA SU CORRECTA EJECUCIÓN.	PZA	20.00			
TOTAL CANCELERÍA						
H	LIMPIEZA					
H01	LIMPIEZA GRUESA DE LA OBRA PARA ENTREGA INCLUYE: MATERIALES, MANO DE OBRA, EQUIPO, HERRAMIENTA Y TODO LO NECESARIO PARA SU CORRECTA EJECUCIÓN.	M2	495.00			
TOTAL LIMPIEZA						
SUBTOTAL						
I.V.A. 16.00%						
TOTAL DEL PRESUPUESTO						

VIVIENDA BIENESTAR

REGIÓN: SIERRA SUR
 MUNICIPIO: SAN FRANCISCO LOGUECHE
 LOCALIDAD: El Costoche
 OBRA:



**VIVIENDA
BIENESTAR**

CONSTRUCCIÓN DE CUARTO DORMITORIO, EN LA LOCALIDAD EL COSTOCHE, MUNICIPIO SAN FRANCISCO LOGUECHE.

No. LICITACIÓN: EO-XX055-2025

OF. SF/SPIP/DPIP/CPCS/DPCSIJSG/FISE/0739/2025

AUTORIZACIÓN:

NÚM. OBRA: FISE/0739/251427/2025

CATALOGO DE CONCEPTOS

Código	Concepto	Unidad	Cantidad	P. Unitario	Importe	%
A	PRELIMINARES					
A01	TRAZO Y NIVELACIÓN MANUAL, PARA ESTABLECER EJES DE REFERENCIA, BANCOS DE NIVEL, INCLUYE: MATERIALES, MANO DE OBRA, EQUIPO, HERRAMIENTA Y TODO LO NECESARIO PARA SU CORRECTA EJECUCIÓN.	M2	247.50			
	TOTAL PRELIMINARES					
B	CIMENTACIÓN					
B01	EXCAVACIÓN PARA CEPA, EN MATERIAL INVESTIGADO EN OBRA POR MEDIOS MANUALES PARA CADENA DE DESPLANTE (CD DE 15 X 30 CM), INCLUYE: AFINE DE TALUDES, TRASPALO Y EXTRACCIÓN A BORDE DE ZANJA, LIMPIEZA, MANO DE OBRA, EQUIPO, HERRAMIENTA Y TODO LO NECESARIO PARA SU CORRECTA EJECUCIÓN.	M3	9.00			
B02	SUMINISTRO Y COLOCACIÓN DE PLANTILLA A BASE DE POLIETILENO CAL. 600 EN TODA LA SUPERFICIE DE CONTACTO CONCRETO-TERRENO, INCLUYE: MATERIAL, HERRAMIENTA, DESPERDICIOS, TRASLAPES, EMPALMES, MANO DE OBRA, EQUIPO, HERRAMIENTA Y TODO LO NECESARIO PARA SU CORRECTA EJECUCIÓN.	M2	278.40			
B03	CADENA DE DESPLANTE (CD) DE 15X30 CM DE SECCIÓN CON CONCRETO HECHO EN OBRA, F'C=200 KG/CM2, ARMADO A BASE DE ARMADURA 15X30-4 MAYOR A Fy=5000 KG/CM2 CON 2 VAR. DE 3/8" Fy=4200 KG/CM2, ACABADO COMÚN, INCLUYE: MATERIALES, ACARREOS, CORTES, DESPERDICIOS, AMARRES, CIMBRADO, SEPARADORES, DESMOLDANTE, COLADO, VIBRADO, CURADO, DESCIMBRADO, MANO DE OBRA, EQUIPO, HERRAMIENTA Y TODO LO NECESARIO PARA SU CORRECTA EJECUCIÓN.	ML	174.00			
B04	LOSA DE CIMENTACIÓN, DE 10 CM DE ESPESOR CON CONCRETO HECHO EN OBRA DE F'C=200 KG/CM2, ACERO DE REFUERZO A BASE DE MALLA ELECTROSOLDADA, 6X6-6/6 MAYOR A Fy=5000 KG/CM2, REFORZADO CON BASTONES DE 1.00 M DE LONGITUD CON VAR. DE 3/8" @ 30 CM Fy=4200 KG/CM2. ACABADO PULIDO CON LLANA METÁLICA, INCLUYE: MATERIALES, ACARREOS, CORTES, DESPERDICIOS, HABILITADO, AMARRES TRASLAPES, ALAMBRE RECOCIDO, ANCLAS O SEPARADORES, CIMBRADO, COLADO, VIBRADO CURADO, DESCIMBRADO, MANO DE OBRA, EQUIPO, HERRAMIENTA Y TODO LO NECESARIO PARA SU CORRECTA EJECUCIÓN.	M2	173.90			

VIVIENDA BIENESTAR

VIVIENDA
BIENESTAR

REGIÓN: SIERRA SUR
MUNICIPIO: SAN FRANCISCO LOGUECHE
LOCALIDAD: El Costoche
OBRA:

CONSTRUCCIÓN DE CUARTO DORMITORIO, EN LA LOCALIDAD EL COSTOCHE, MUNICIPIO SAN FRANCISCO LOGUECHE.

No. LICITACIÓN: EO-XX055-2025

OF. SF/SPIP/DPIP/CPCS/DPCSIJSG/FISE/0739/2025

AUTORIZACIÓN:

NÚM. OBRA: FISE/0739/251427/2025

CATALOGO DE CONCEPTOS

Código	Concepto	Unidad	Cantidad	P. Unitario	Importe	%
B05	RELLENO DE EXCAVACIONES CON MATERIAL PRODUCTO DE LA EXCAVACIÓN, COMPACTADO CON PISÓN DE MANO EN CAPAS NO MAYORES A 15 CMS, INCLUYE: MANO DE OBRA, EQUIPO, HERRAMIENTA Y TODO LO NECESARIO PARA SU CORRECTA EJECUCIÓN.	M3	3.60			
TOTAL CIMENTACIÓN						
C	ESTRUCTURA					
C01	MURO DE 14 CMS. DE ESPESOR A BASE DE TABICÓN 10X14X28 CMS. DE CEMENTO, ACABADO INTERIOR APARENTE, JUNTEADO CON MORTERO C-A PROP. 1:5, INCLUYE: ANDAMIOS, ACARREO DENTRO DE LA OBRA, HERRAMIENTA, MANO DE OBRA, EQUIPO, HERRAMIENTA Y TODO LO NECESARIO PARA SU CORRECTA EJECUCIÓN.	M2	353.80			
C02	CASTILLO K-2 DE CONCRETO F'C=200 KG/CM2 15X15 CM. ARMADO CON ARMADURA 15X15-4 F'y=5000 KG/CM2, INCLUYE: ANCLAJES, MATERIAL, EQUIPO, CIMBRADO, COLADO, DESCIMBRADO, CURADO, MANO DE OBRA, EQUIPO, HERRAMIENTA Y TODO LO NECESARIO PARA SU CORRECTA EJECUCIÓN.	ML	94.50			
C03	CASTILLO K-1 DE CONCRETO F'C=200 KG/CM2 15X20 CM. ARMADO CON ARMADURA 15X20-4 F'y=5000 KG/CM2, INCLUYE: ANCLAJES, CIMBRADO, COLADO, DESCIMBRADO, CURADO, MATERIAL, EQUIPO, MANO DE OBRA Y TODO LO NECESARIO PARA SU CORRECTA EJECUCIÓN.	ML	101.00			
C04	CADENA DE CERRAMIENTO "CC" DE 15X20 CM DE CONCRETO HECHO EN OBRA, F'C=200 KG/CM2, ARMADO CON ARMADURA 15X20-4, ACABADO APARENTE, INCLUYE: MATERIALES, HABILITADO DE ACERO, CIMBRADO, SEPARADORES, DESMOLDANTE, ACARREOS, CORTES, DESPERDICIOS, AMARRES, COLADO, VIBRADO, CURADO DESCIMBRADO, MANO DE OBRA, EQUIPO, HERRAMIENTA Y TODO LO NECESARIO PARA SU CORRECTA EJECUCIÓN.	ML	174.00			
C05	CADENA DE CERRAMIENTO "CC-1" DE 15X15 CM DE CONCRETO HECHO EN OBRA, F'C=200 KG/CM2, ARMADO CON ARMADURA 15X15-4, ACABADO APARENTE, INCLUYE: MATERIALES, HABILITADO DE ACERO, CIMBRADO, SEPARADORES, DESMOLDANTE, ACARREOS, CORTES, DESPERDICIOS, AMARRES, COLADO, VIBRADO, CURADO DESCIMBRADO, MANO DE OBRA, EQUIPO, HERRAMIENTA Y TODO LO NECESARIO PARA SU CORRECTA EJECUCIÓN.	ML	50.00			
TOTAL ESTRUCTURA						

VIVIENDA BIENESTAR

REGIÓN: SIERRA SUR
 MUNICIPIO: SAN FRANCISCO LOGUECHE
 LOCALIDAD: El Costoche
 OBRA:



**VIVIENDA
BIENESTAR**

CONSTRUCCIÓN DE CUARTO DORMITORIO, EN LA LOCALIDAD EL COSTOCHE, MUNICIPIO SAN FRANCISCO LOGUECHE.

No. LICITACIÓN: EO-XX055-2025

OF. SF/SPIP/DPIP/CPCS/DPCSIJSG/FISE/0739/2025

AUTORIZACIÓN:

NÚM. OBRA: FISE/0739/251427/2025

CATALOGO DE CONCEPTOS

Código	Concepto	Unidad	Cantidad	P. Unitario	Importe	%
D	ACABADOS					
	APLANADO EXTERIOR ACABADO FINO SOBRE MUROS CON UN ESPESOR DE 2 CM. CON MEZCLA CEMENTO ARENA 1:4, INCLUYE: MATERIALES, ANDAMIOS, MANO DE OBRA, EQUIPO, HERRAMIENTA Y TODO LO NECESARIO PARA SU CORRECTA EJECUCIÓN.	M2	489.20			
D01						
	SUMINISTRO Y APLICACIÓN DE PINTURA VINÍLICA EN MUROS EXTERIOR (COLOR DEFINIDO EN OBRA), INCLUYE: SELLADOR, APLICACIÓN A 2 MANOS, MATERIALES, MANO DE OBRA, EQUIPO, HERRAMIENTA Y TODO LO NECESARIO PARA SU CORRECTA EJECUCIÓN.	M2	489.20			
D02						
TOTAL ACABADOS						
E	CUBIERTA					
	SUMINISTRO Y COLOCACIÓN PERIL TUBULAR DE 3" X 1 1/2" CAL. 18 ACABADO CON PRIMER ANTICORROSIVO Y TODO LO NECESARIO PARA EL SOPORTE DE LA CUBIERTA, INCLUYE: ELEVACIÓN DE MATERIALES, EQUIPO, MANO DE OBRA, HERRAMIENTA Y TODO LO NECESARIO PARA SU CORRECTA EJECUCIÓN.	ML	280.00			
E01						
	SUMINISTRO Y COLOCACIÓN DE LÁMINA DE 4.40x1.07 M. ANCHO EFECTIVO DE 1.00 M. DE PVC (CLORURO DE POLIVINILO Y ADITIVOS) PERIL TIPO R-101, DE 1.8 MM. DE ESPESOR, ACABADO ESTRIADO COLOR TERRACOTA, PARA UNA SUPERFICIE DE CONSTRUCCIÓN DE HASTA 24 M2, INCLUYE: FIJACIÓN A SOPORTE ESTRUCTURAL MEDIANTE PIJAS HEXAGONALES PUNTA DE BROCA 12x2 1/2", TAPONES CUBRE PIJA (CAPS), ARANDELAS, SILICÓN, ANDAMIOS, MATERIALES, ACARREOS, MANO DE OBRA, EQUIPO, HERRAMIENTA Y TODO LO NECESARIO PARA SU CORRECTA EJECUCIÓN.	M2	237.60			
E02						
TOTAL CUBIERTA						
F	INSTALACIÓN ELÉCTRICA					
	SALIDA ELÉCTRICA PARA CONTACTO, HASTA 5 MTS DE TUBERÍA POLIDUCTO NARANJA CON GUÍA DE 19 MM (3/4") CON 15 MTS DE CABLE THW CALIBRE 12 AWG Y CABLE THW CALIBRE 10 AWG, INCLUYE: CABLE DE COBRE DESNUDO CALIBRE 12, CAJA Y TAPA CUADRADA GALVANIZADA DE 100 X 100 MM, SOPORTERÍAS, 1 TOMA DE CORRIENTE (CONTACTO) SENCILLO, MATERIALES, CORTES, ACARREOS, DESPERDICIOS, CONEXIONES, RELLENO DE MORTERO PROP. 1:3, SOBRE CAVIDAD DE ALOJAMIENTO DE TUBERÍA, PRUEBAS DE FUNCIONAMIENTO, MANO DE OBRA, EQUIPO, HERRAMIENTA Y TODO LO NECESARIO PARA SU CORRECTA EJECUCIÓN.	SAL	10.00			
F02						

VIVIENDA BIENESTAR

REGIÓN: SIERRA SUR
MUNICIPIO: SAN FRANCISCO LOGUECHE
LOCALIDAD: El Costoche
OBRA:



VIVIENDA
BIENESTAR

CONSTRUCCIÓN DE CUARTO DORMITORIO, EN LA LOCALIDAD EL COSTOCHE, MUNICIPIO SAN FRANCISCO LOGUECHE.

No. LICITACIÓN: EO-XX055-2025

OF. SF/SPIP/DPIP/CPCS/DPCSIJSG/FISE/0739/2025

AUTORIZACIÓN:

NÚM. OBRA: FISE/0739/251427/2025

CATALOGO DE CONCEPTOS

Código	Concepto	Unidad	Cantidad	P. Unitario	Importe	%
F03	SALIDA ELÉCTRICA PARA LUMINARIA, HASTA 4 M DE TUBO POLIDUCTO NARANJA CON GUÍA DE 19 MM DE DIÁMETRO CON 12 MTS DE CABLE THW CALIBRE 12 AWG, INCLUYE: CABLE, CAJA Y TAPA CUADRADAS GALVANIZADA DE 100 X 100 MM, CAJA CHALUPA GALVANIZADA 13MM, SOPORTERÍAS, 1 INTERRUPTOR (APAGADOR) SENCILLO, SOQUET DE BAQUELITA, FOCO LED DE 20 W, MATERIALES, CORTES, ACARREOS, DESPERDICIOS, CONEXIONES, RELLENO DE MORTERO PROP. 1:3 SOBRE CAVIDAD DE ALOJAMIENTO DE TUBERIA. PRUEBAS DE FUNCIONAMIENTO, MANO DE OBRA, EQUIPO, HERRAMIENTA Y TODO LO NECESARIO PARA SU CORRECTA EJECUCIÓN.	SAL	10.00			
TOTAL INSTALACIÓN ELÉCTRICA						
G	CANCELERÍA					
G01	SUMINISTRO Y COLOCACIÓN DE VENTANA DE ALUMINIO 1.50 X 1.20 M CON MARCO Y CON CRISTAL CLARO DE 3 MM, SEGÚN PLANOS DE PROYECTO. INCLUYE: MATERIALES, MOSQUITERO, MANO DE OBRA, EQUIPO, HERRAMIENTA Y TODO LO NECESARIO PARA SU CORRECTA EJECUCIÓN.	PZA	20.00			
G02	PUERTA TIPO MULTYPANEL DE LÁMINA LISA DE 0.90 X 2.10 M. INCLUYE: CERRADURA ECONÓMICA, MARCOS BISAGRAS, CHAPA, MATERIALES, MANO DE OBRA, EQUIPO, HERRAMIENTA Y TODO LO NECESARIO PARA SU CORRECTA EJECUCIÓN.	PZA	10.00			
TOTAL CANCELERÍA						
H	LIMPIEZA					
H01	LIMPIEZA GRUESA DE LA OBRA PARA ENTREGA INCLUYE: MATERIALES, MANO DE OBRA, EQUIPO, HERRAMIENTA Y TODO LO NECESARIO PARA SU CORRECTA EJECUCIÓN.	M2	247.50			
TOTAL LIMPIEZA						
SUBTOTAL						
I.V.A. 16.00%						
TOTAL DEL PRESUPUESTO						



VIVIENDA BIENESTAR

UN PUEBLO TRANSFORMANDO SU HISTORIA

DIRECTOR DE PLANEACIÓN Y PRESUPUESTO
ING. PABLO HILARIO SANCHEZ

COORDINADOR DE INTEGRACIÓN DE ESP. TÉCNICOS
ARQ. JORGE L. LEYVA OSORIO

ESTUDIOS Y PROYECTOS
ARQ. OSCAR EMANUEL MENEZ CRUZ

PROYECTO: CUARTO DORMITORIO
CUBIERTA DE LÁMINA DE PVC COLORADO DE
PUNTALES, PARA EL PUEBLO BIENESTAR
1.1 MM. DE ESPESOR, ACABADO EXTRUÍDO
COLOR TERRACOTA

PROTOTIPO
CD-LAM-PVC-R-101

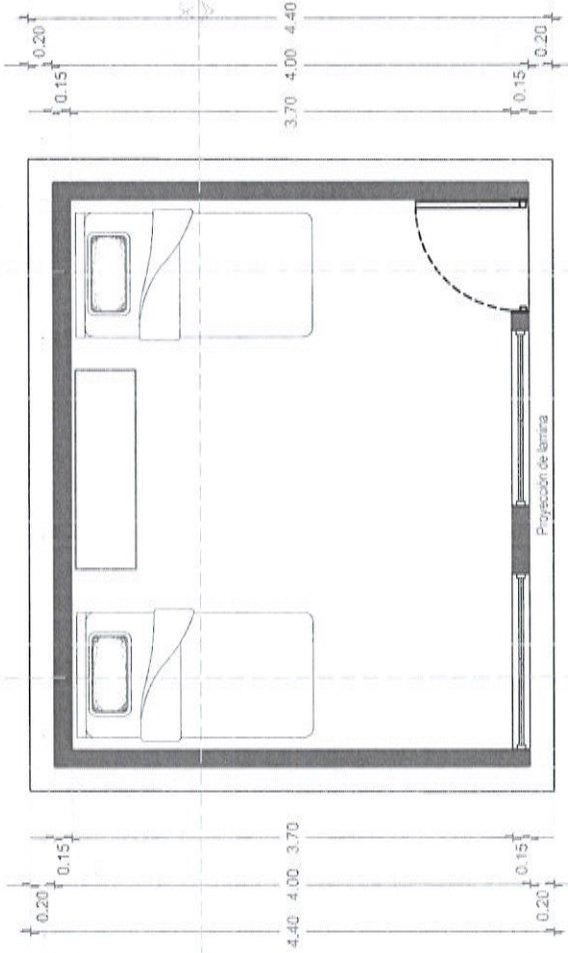
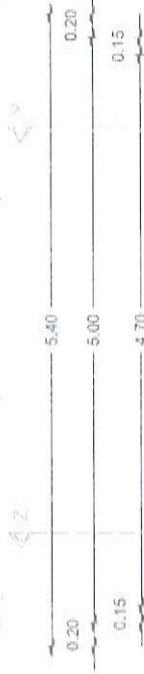
TIPO DE PLANO:
PLANTA ARQUITECTÓNICA

MUNICIPIO:
ANEXO "A"
LOCALIDAD:
ANEXO "A"
ESCALA:
LA INDICADA
ACOTACIÓN:
METROS
FECHA:
2025
No. de OF. DE AUTORIZACIÓN:
ANEXO "A"
No. DE LICITACIÓN:
EO-XX055-2025

NÚMERO DE PLANO:

1/16

B



PLANTA ARQUITECTÓNICA

ESC. 1:50



**VIVIENDA
BIENESTAR**

UN PUEBLO TRANSFORMANDO SU HISTORIA

DIRECTOR DE PLANEACIÓN Y PRESUPUESTO
ING. PABLO HILARIO SANCHEZ

REVISOR DEL DPTO. DE INTEGRACIÓN DE EQUIP. TÉCNICO
ARQ. JORGE L. LEYVA OSORIO

ESTUDIOS PROYECTOS
ARQ. OSCAR EMMANUEL MENDEZ CRUZ

PROYECTO: CUARTO DORMITORIO
CUBIERTA DE LÁMINA DE PVC CLOSMURO DE
POLIURETANO AUTOPROTECTOR TIPO B-101, DE
1.5 MM DE ESPESOR, COLOR ESTANCO
COLOR TERRACOTA

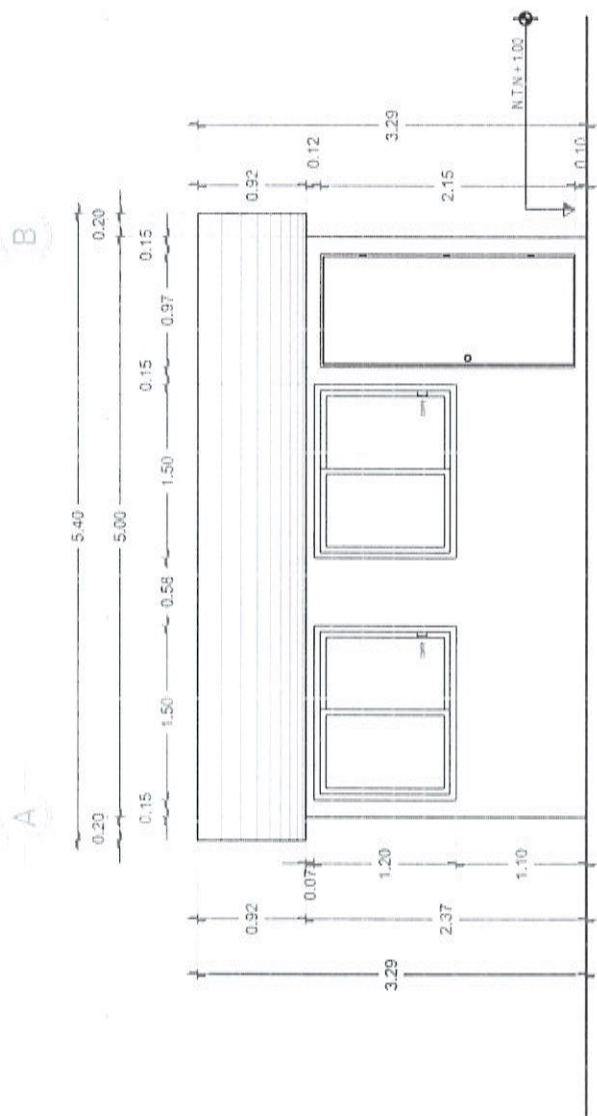
PROTOTIPO
CD-LAM-PVC-R-101

TIPO DE PLANO:
FACHADA PRINCIPAL

MUNICIPIO:
ANEXO "A"
LOCALIDAD:
ANEXO "A"
ESCALA:
LA INDICADA
ACOTACIÓN:
METROS
FECHA:
2025
Nº. DE OF. DE AUTORIZACIÓN:
ANEXO "A"
Nº. DE LICITACIÓN:
EO-XX055-2025

NÚMERO DE PLANO:

2/16



FACHADA PRINCIPAL
ESC. 1:50



**VIVIENDA
BIENESTAR**

UN PUEBLO TRANSFORMANDO SU HISTORIA

DIRECTOR DE PLANEACIÓN Y PRESUPUESTO
ING. PABLO HILARIO SANCHEZ

ARQ. JORGE L. LEYVA OSORIO

ESTUDIOS / PROYECTOS
ARQ. DANCOR ENRIQUEZ CRUZ

PROYECTO: CUARTO DOMINICO
CUBIERTA DE LAMINA DE PVC CLORURO DE
POLIVINIL Y ADPOSITO PERFORADO TIPO R-101 DE
1.8 MM. DE ESPESOR Y LAMINADO ESTIRADO
EN UNA TENDENCIA

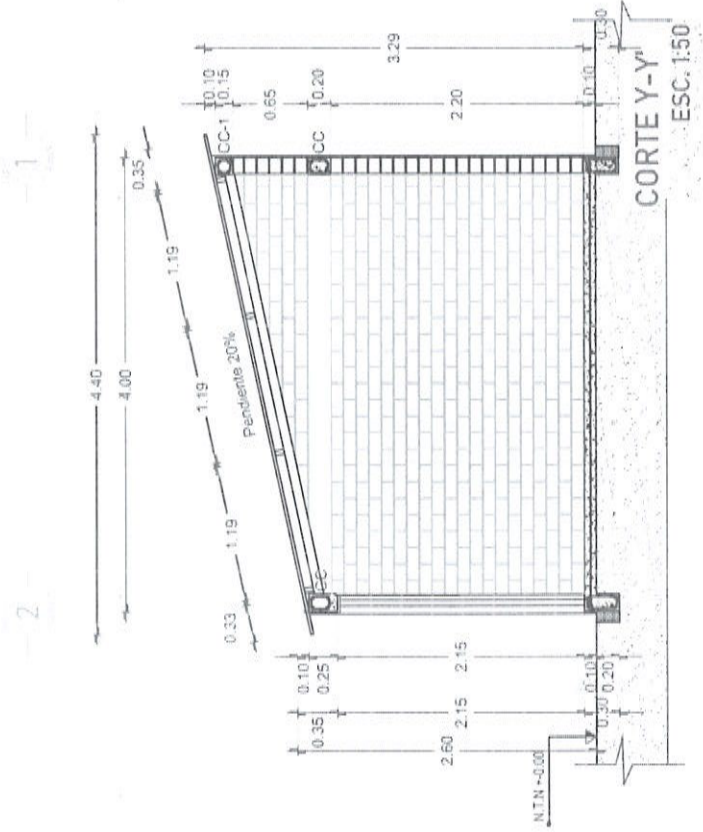
PROTOTIPO
CD-LAM-PVC-R-101

TIPO DE PLANO
CORTE Y-Y'

MUNICIPIO:
ANEXO "A"
LOCALIDAD:
ANEXO "A"
ESCALA:
LA INDICADA
ACOTACION:
METROS
FECHA:
2025
No. DE DE AUTORIZACION:
ANEXO "A"
No. DE LICITACION:
EQ-XX055-2025

NÚMERO DE PLANO:

3/16





DIRECTOR DE PLANEACIÓN Y PRESUPUESTO:
 ING. PABLO HILARIO SANCHEZ

ARQ. JORGE L. LEYVA OSORIO

ESTUDIOS Y PROYECTOS
ARQ. OSCAR EMMANUEL MÉNDEZ CRUZ

PROYECTO: CUARTO DORMITORIO
CUBIERTA DE LÁMINA DE PVC (CLORURO DE
POLIVINILIDIO ADENOS) PERFIL TIPO R-101, DE
1,8 MM. DE ESPESOR, ACABADO ESTRUZO
COLOR TERRACOTA.

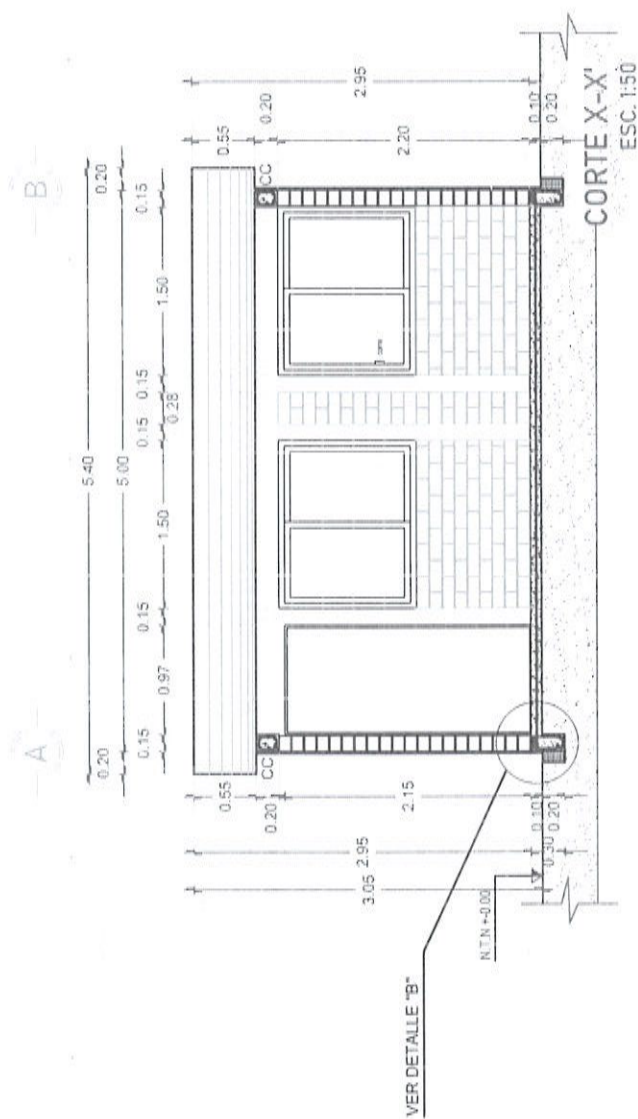
PROTOTIPO:
CD-LAM-PVC-R-101

TIPO DE PLANO:
CORTE X-X"

MUNICIPIO:
ANEXO "A"
LOCALIDAD:
ANEXO "A"
ESCALA:
LA INDICADA
ACOTACIÓN:
METROS
FECHA:
2025
No. DE OF. DE AUTORIZACIÓN:
ANEXO "A"
No. DE LICITACIÓN:
EO-X00955-2025

NÚMERO DE PLANO:

4/16





VIVIENDA BIENESTAR

UN PUEBLO TRANSFORMANDO SU HISTORIA

DIRECTOR DE PLANEACION Y PRESUPUESTO
ING. PABLO HILARIO SANCHEZ

JEFE DE OFICINA DE INTEGRACION DE EQUIPOS TECNICOS
ARQ. JORGE L. LEYVA OSORIO

ESTUDIOS Y PROYECTOS
ARQ. OSCAR EMANUEL MENDEZ CRUZ

PROYECTO: CUARTO SOMBRERO
CUBIERTA DE LAMINA DE PVC (CLOREURO DE POLIVINIL) ADHESIVO PERFORADO R-181, DE 1.8 MM DE ESPESOR, COLOR AZUL Y VERDE, COLOR TERNACOTA.

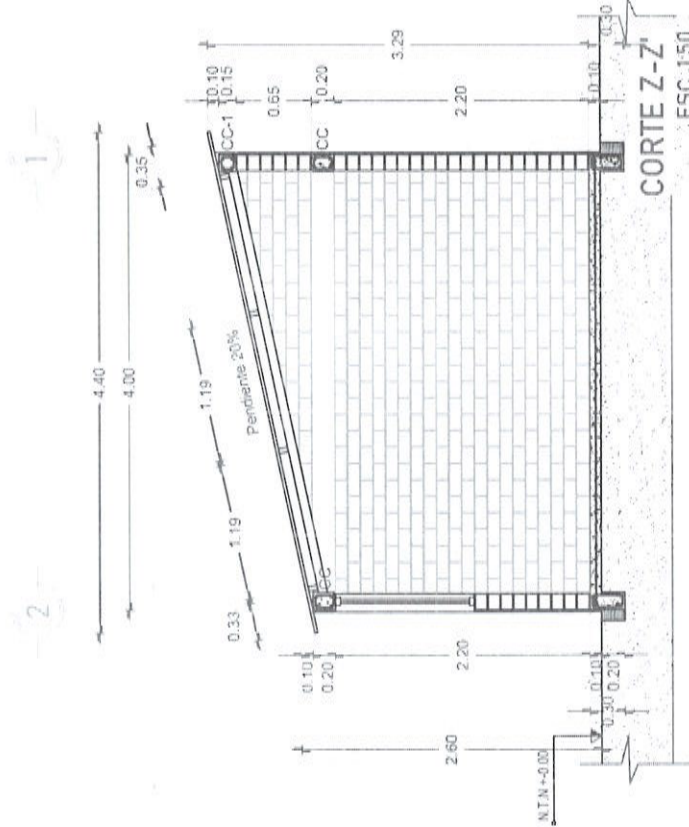
PROTOTIPO
CD-LAM-PVC-R-101

TIPO DE PLANO:
CORTE Z-Z'

MUNICIPIO:
ANEXO "A"
LOCALIDAD:
ANEXO "A"
ESCALA:
LA INDICADA
ACOTACION:
METROS
FECHA:
2015
No. DE OF. DE AUTORIZACION:
ANEXO "A"
No. DE LICITACION:
EO-X0055-2025

NUMERO DE PLANO:

5/16





**VIVIENDA
BIENESTAR**

UN PUEBLO TRANSFORMANDO SU HISTORIA

DIRECTOR DE PLANEACIÓN Y PRESUPUESTO
ING. PABLO HILARIO SANCHEZ

COORDINADOR DE INTERVENCIÓN DE EIP TÉCNICO
ARQ. JORGE L. LEYVA OSORIO

ESTUDIOS Y PROYECTOS
ARQ. OSCAR EMMANUEL MENDEZ CRUZ

PROYECTO: CUARTO DORMITORIO
CUBIERTA DE LÁMINA DE PVC (COLORADO)
PUNTEADO EN LA LÍNEA DE CORTA DE
1.8 MM. DE ESPESOR, ACABADO ESTIRADO
COLOR TERRACOTA

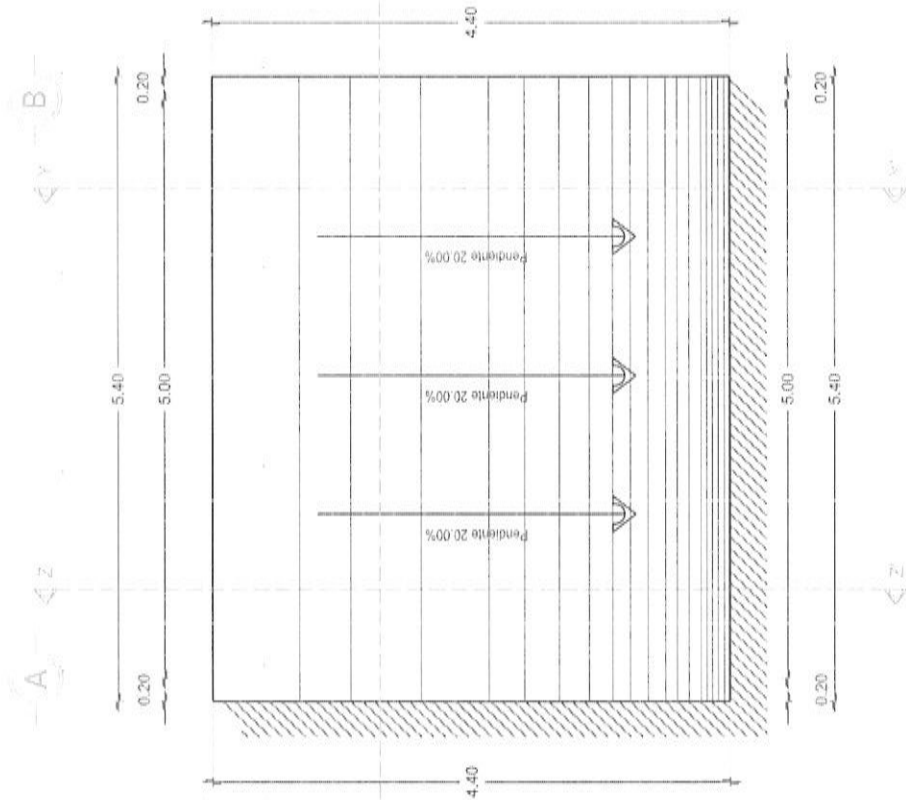
PROTOTIPO
CD-LAM-PVC-R-101

TIPO DE PLANO:
PLANTA ARQUITECTÓNICA

MUNICIPIO:
ANEXO "A"
LOCALIDAD:
ANEXO "A"
ESCALA:
LA INDICADA
ACOTACIÓN:
METROS
FECHA:
2025
No. DE OF. DE AUTORIZACIÓN:
ANEXO "A"
No. DE LICITACIÓN:
EO-XA055-2025

NÚMERO DE PLANO:

6/16



PLANTA DE AZOTEA
ESC. 1:50



DIRECTOR DE PLANEACIÓN Y PRESUPUESTO
ING. PABLO HILARIO SANCHEZ

SEVE DEL DPTO. DE INTEGRACION DE EXP. TÉCNICOS.
ARQ. JORGE L. LEYVA OSORIO

ESTUDIOS Y PROYECTOS:
ARQ. OSCAR ENRIQUE MENDOZA CRUZ

PROYECTO: CUARTO DORMITORIO
CUBIERTA DE LÁMINA DE PVC (CLORURO DE
POLIVINIL Y ADITIVOS) PERFIL TIPO R-121, DE
1,8 MM DE ESPESOR, ACABADO ESTRUADO
COLOR TERRACOTA

PROTOTIPO:
CD-LAM-PVC-R-101

TIPO DE PLANO:
PLANTA CIMENTACIÓN

MUNICIPIO:
ANEXO "A"
LOCALIDAD:
ANEXO "A"
ESCALA:
LA INDICADA
ACOTACIÓN:
METROS
FECHA:
2025
No. de OF. DE AUTORIZACIÓN:
ANEXO "A"
No. de LICITACIÓN:
EQ-JX0055-2025

NÚMERO DE PLANO:

7/16





**VIVIENDA
BIENESTAR**

UN PUEBLO TRANSFORMANDO SU HISTORIA

DIRECTOR DE PLANEACIÓN Y PRESUPUESTO
ING. PABLO HILARIO SANCHEZ

JEFE DEL OFICIO DE INTEGRACIÓN DE EDP TÉCNICOS
ARQ. JORGE L. LETYA OSORIO

ESTUDIOS Y PROYECTOS
ARQ. OSCAR EMANUEL MENDEZ CRUZ

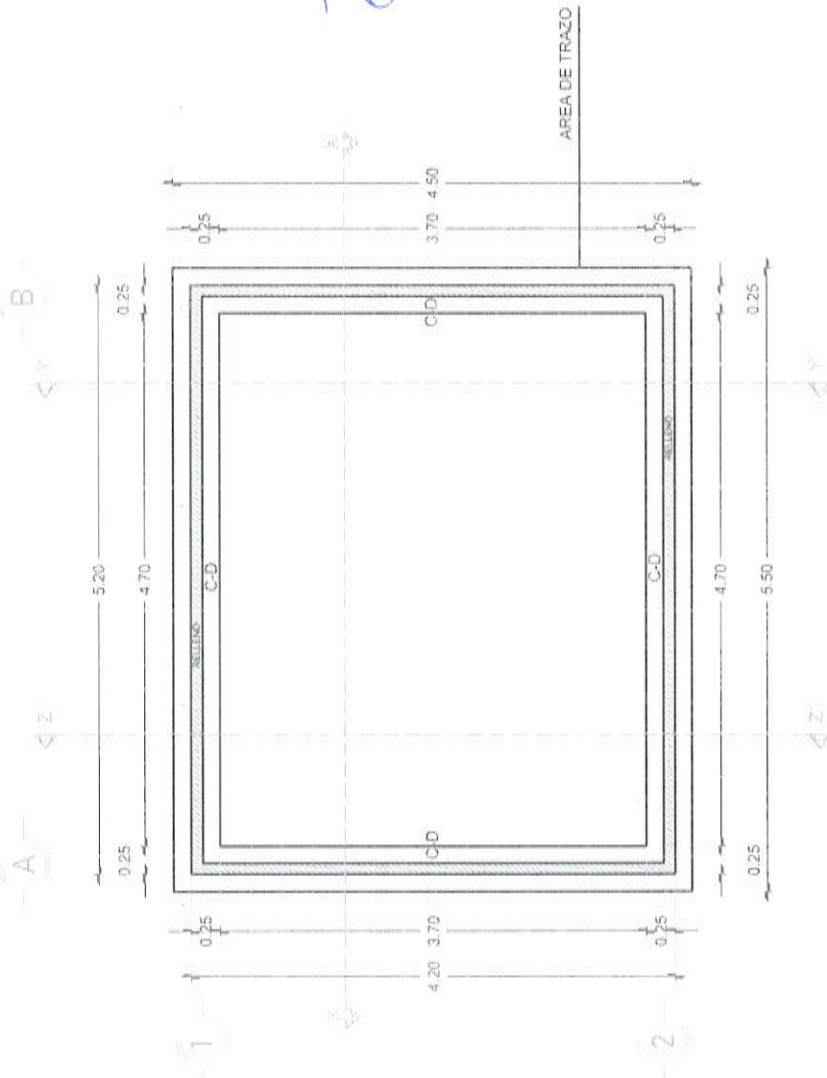
PROYECTO: CUARTO DOMINICANO
CUBIERTA DE LAMINA DE PVC COLOREADO DE
POLIURETANO ADHESIVO PCPVR TIPO B-191, DE
1.1 MM DE GROSOR, CON UN COLOR TERMINADO
COLOR TERRACOTA

PROTOTIPO
CD-LAM-PVC-R-101

TIPO DE PLANO:
PLANTA DE EXCAVACIÓN

MUNICIPIO:
ANEXO "A"
LOCALIDAD:
ANEXO "A"
ESCALA:
LA INDICADA
ACOTACIÓN:
METROS
FECHA:
2025
No. DE OF. DE AUTORIZACIÓN:
ANEXO "A"
No. DE LICITACIÓN:
EO-XI055-2025

NÚMERO DE PLANO:
8/16



PLANTA DE EXCAVACIÓN
ESC. 1:50



VIVIENDA
BIENESTAR

UN PUEBLO TRANSFORMANDO SU HISTORIA

DIRECTOR DE PLANEACIÓN Y PRESUPUESTO
ING. PABLO HILARIO SANCHEZ

JEFE DEL DPTO. DE INTEGRACIÓN DE ESP. TÉCNICOS

ABD. JORGE L. LETYA OSORIO

ESTUDIOS Y PROYECTOS

ARQ. OSCAR EMANUEL MENEZ CRUZ

PROYECTO: CUARTO DOMINICANO
CUBIERTA DE LAMINA DE PVC COLORADO DE
POLIUREA 27 ANTIHUECO PESTEL, TIPO R-101, DE
1.8 MM. DE ESPESOR, ACABADO ESTRIBADO
CON UN TENDRADO.

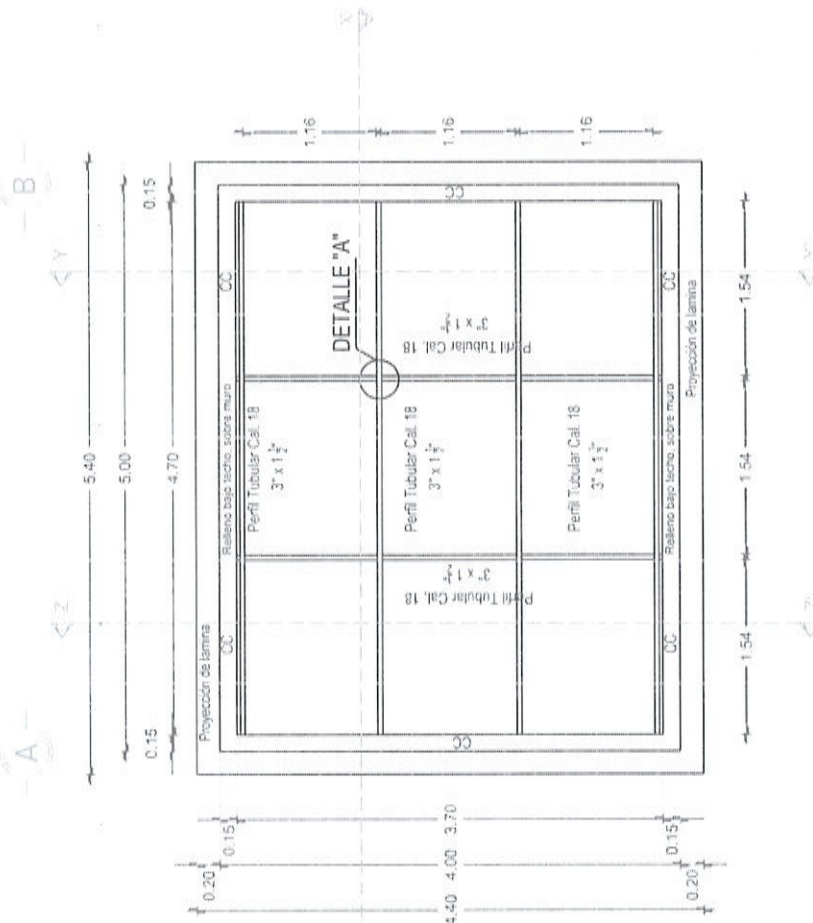
PROTOTIPO:
CD-LAM-PVC-R-101

TIPO DE PLANO:
PLANTA ESTR. CUBIERTA

MUNICIPIO:
ANEXO "A"
LOCALIDAD:
ANEXO "A"
ESCALA:
LA INDICADA
ACOTACION:
METROS
FECHA:
2025
No. DE OF. DE AUTORIZACIÓN:
ANEXO "A"
No. DE LICITACIÓN:
ED-XXI055-2025

NUMERO DE PLANO:

9/16



PLANTA ESTRUCTURAL
DE CUBIERTA
ESC. 1:50



**VIVIENDA
BIENESTAR**

UN PUEBLO TRANSFORMANDO SU HISTORIA

DIRECTOR DE PLANEACIÓN Y PRESUPUESTO
ING. PABLO HILARIO SANCHEZ

JEFE DEL OFICIO DE INGENIERIA EN PLANEACION
ARQ. JORGE L. LEYVA OSORIO

ESTUDIOS Y PROYECTOS
ARQ. OSCAR EMMANUEL MENDEZ CRUZ

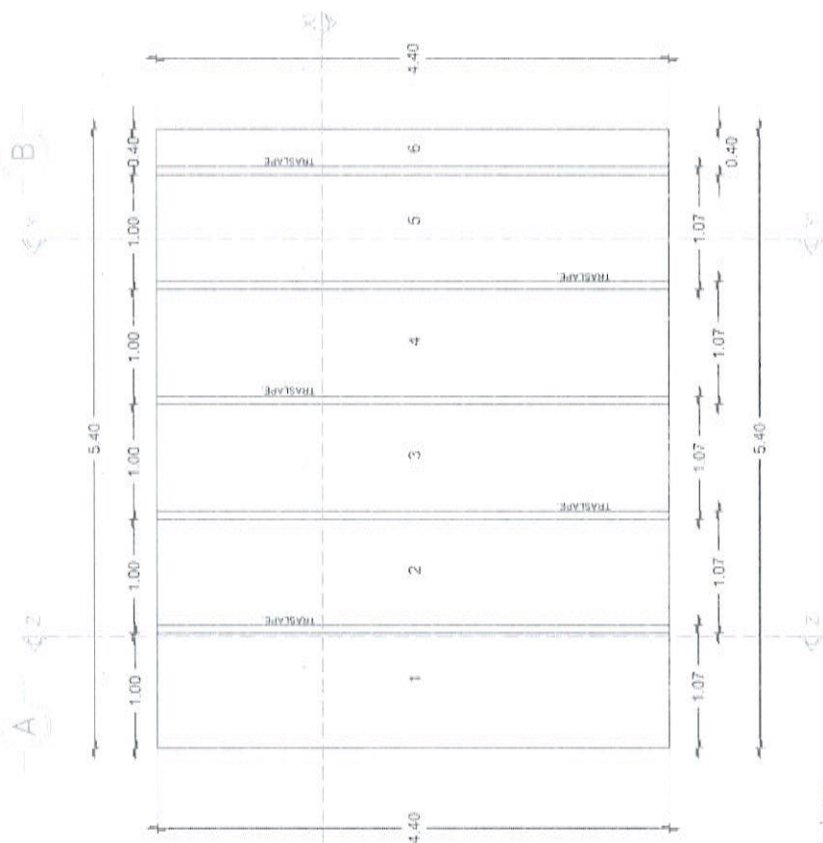
PROYECTO: CUARTO DORMITORIO
CUBIERTA DE LÁMINA DE PVC (COLORADO DE
POLIURETANO ADHESIVO) PERFILES R-101, DE
1.8 mm. DE ESPESOR, ACABADO COLOREDADO
COLOR TERRACOTA

PROYECTO
CD-LAM-PVC-R-101

TIPO DE PLANO:
PLANTA CUBIERTA

MUNICIPIO:
ANEXO "A"
LOCALIDAD:
ANEXO "A"
ESCALA:
LA INDICADA
ACOTACIÓN:
METROS
FECHA:
2025
Nº DE OF. DE AUTORIZACIÓN:
ANEXO "A"
Nº DE LICITACIÓN:
ED-00055-2025

NUMERO DE PLANO:
10/16



PLANTA COLOCACIÓN DE LA CUBIERTA ESC. 1:50

fijación de lámina

DETALLE ANCLAJE DE LÁMINA

Lámina PVC (póximo de
poliuretano y adhesivos) perfil tipo r-101,
de 1.8 mm. de espesor

PLAS HEXAGONALES
PUNTA DE BROCA 7x2 1/2"

Perfil Tubular
3" x 1 1/2" cal. 18





VIVIENDA
BIENESTAR

UN PUEBLO TRANSFORMANDO SU HISTORIA

DIRECTOR DE PLANEACIÓN Y PRESUPUESTO
ING. PABLO HILARIO SANCHEZ

JEFE DEL CENTRO DE INVESTIGACIÓN DE LAS FENÓMENOS
ING. JORGE L. LETYA OSORIO

ESTUDIOS Y PROYECTOS
ING. OSCAR EMMANUEL MENDEZ CRUZ

PROYECTO: CUARTO DORMITORIO
CUBIERTA DE LAMINA DE PVC COLORADO DE
1.5 MM DE ESPESOR, ACABADO ESTIMADO
1.5 MM DE ESPESOR, ACABADO ESTIMADO
COLOR TERRACOTA

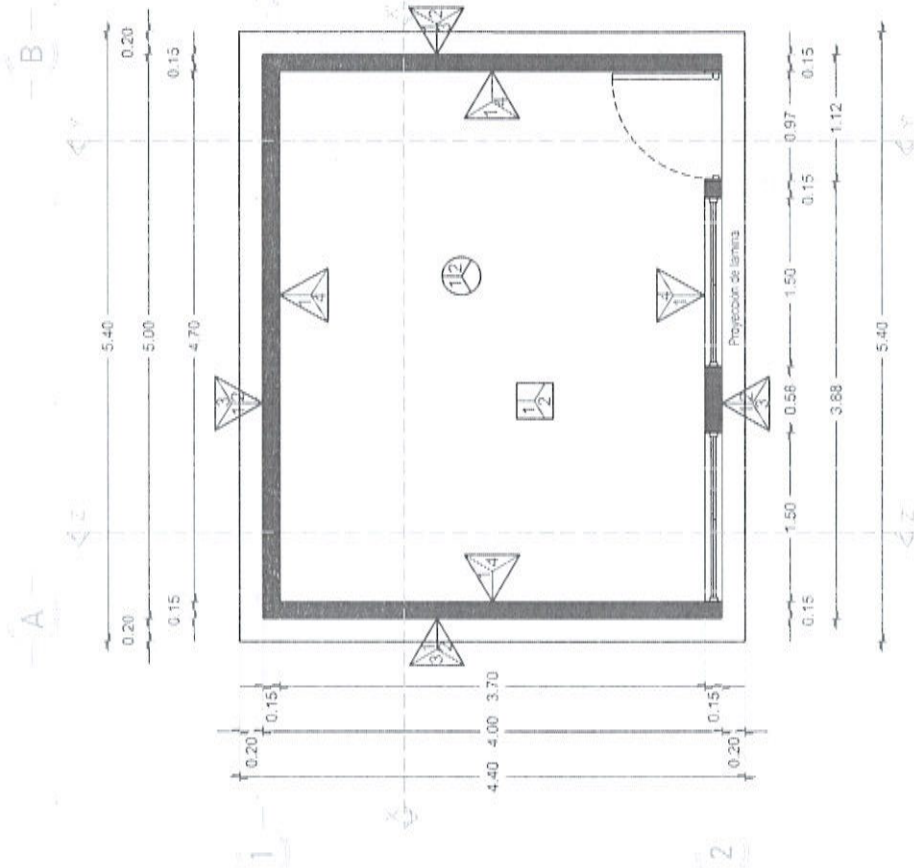
PROTOTIPO
CD-LAM-PVC-R-101

TIPO DE PLANO:
PLANTA DE ACABADOS

MUNICIPIO:
ANEJO "A"
LOCALIDAD:
ANEJO "A"
ESCALA:
LA INDICADA
ACOTACION:
METROS
FECHA:
2025
Nº DE OF. DE AUTORIZACIÓN:
ANEJO "A"
Nº DE LICITACIÓN:
ED-XX055-2025

NÚMERO DE PLANO:

11/16



PLANTA DE ACABADOS
ESC. 1:50



**VIVIENDA
BIENESTAR**

UN PUEBLO TRANSFORMANDO SU HISTORIA

DIRECTOR DE PLANEACIÓN Y PRESUPUESTO:
ING. PABLO HILARIO SANCHEZ

JEFE DEL DEPTO. DE INGENIERIA DE OBRAS Y EQUIPOS:
ING. JORGE L. LEIVA OSORO

ESTUDIOS Y PROYECTOS:
ARQ. OSCAR EMMANUEL MENDEZ CRUZ

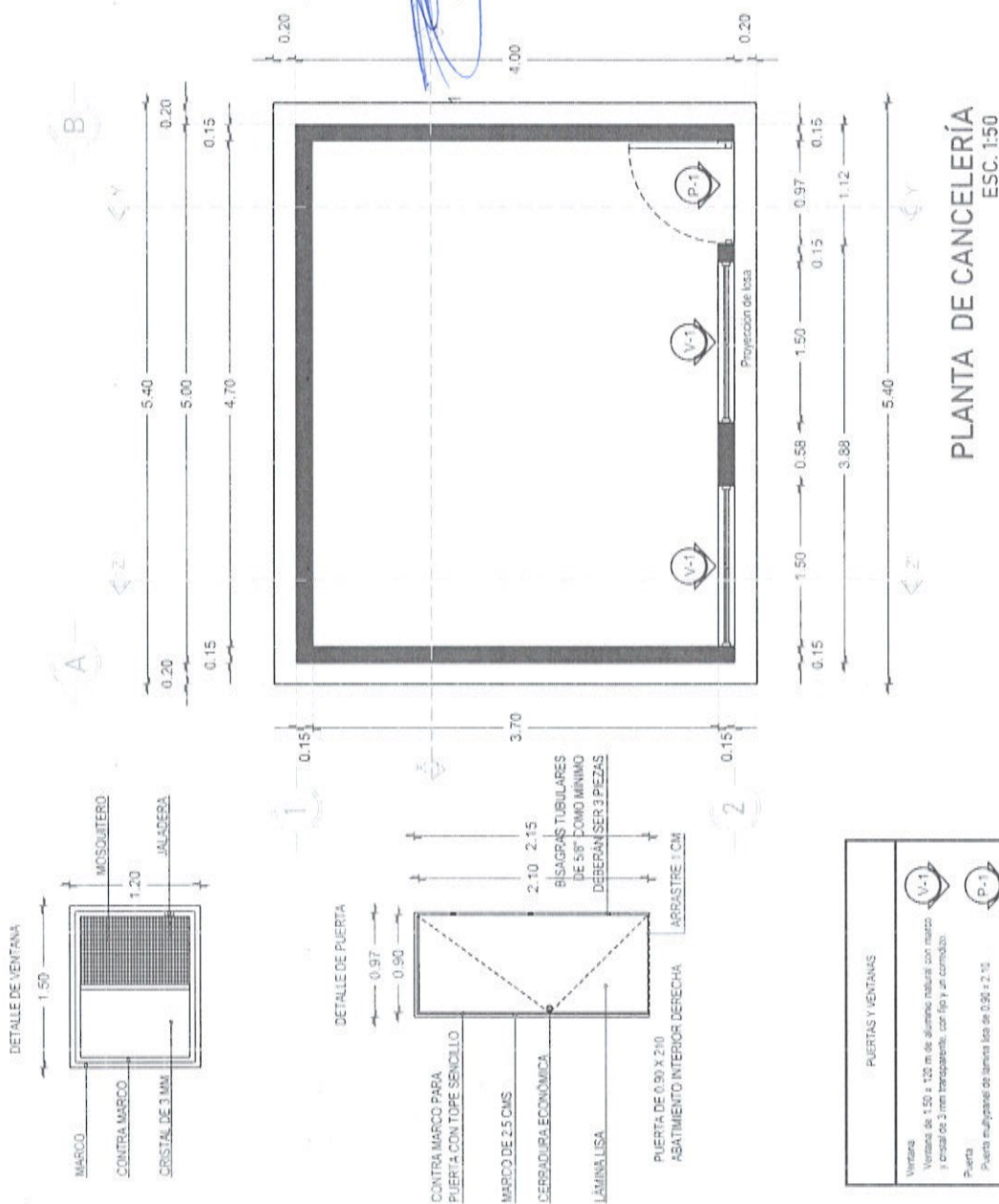
PROYECTO: CUARTO DOMINICANO
CONSTRUYENDO LA VIVIENDA DEL FUTURO
POLIURETANO ADITIVO: PEPER, TIPO 8-101, DE
1.8 MM DE ESPESOR, ACABADO ESTRADO
COLOR TERNACITA

PROTOTIPO:
CD-LAM-PVC-R-101

TIPO DE PLANO:
PLANTA DE CANCELERÍA

MUNICIPIO:
ANEXO "A"
LOCALIDAD:
ANEXO "A"
ESCALA:
LA INDICADA
ACOTACION:
METROS
FECHA:
2025
No. DE DE AUTORIZACIÓN:
ANEXO "A"
No. DE LICITACIÓN:
EO-XU055-2025

NÚMERO DE PLANO:
12/16





**VIVIENDA
BIENESTAR**

UN PUEBLO TRANSFORMANDO SU HISTORIA

DIRECTOR DE PLANEACIÓN Y PRESUPUESTO
ING. PABLO HILARIO SANCHEZ

JEFE DEL OFICIO DE INTERVENCIÓN DE OBRAS
ABO. JORGE L. LEYVA OSORIO

ESTUDIOS Y PROYECTOS
ABO. OSCAR EMMANUEL MENDEZ CRUZ

PROYECTO: CUARTO DOMINIONO
CUBIERTA DE LAMINA DE PVC COLORADO DE
POLIURETANO ACTIVADO PERLA TIPO 8.081, DE
1.8 MM. DE ESPESOR, CON UN ESTRIBO
DE 1.8 MM. DE DIAMETRO, COLOR TERRACOTA.

PROTOTIPO
CD-LAM-PVC-R-101

TIPO DE PLANO:
PLANTA DE INST. ELÉCTRICA

MUNICIPIO:
ANEXO "A"
LOCALIDAD:
ANEXO "A"
ESCALA:
LA INDICADA
ACOTACIÓN:
METROS
FECHA:
2025

No. DE OF. DE AUTORIZACIÓN:
ANEXO "A"
No. DE LICITACIÓN:
EO-10055-2025

NÚMERO DE PLANO

13/16

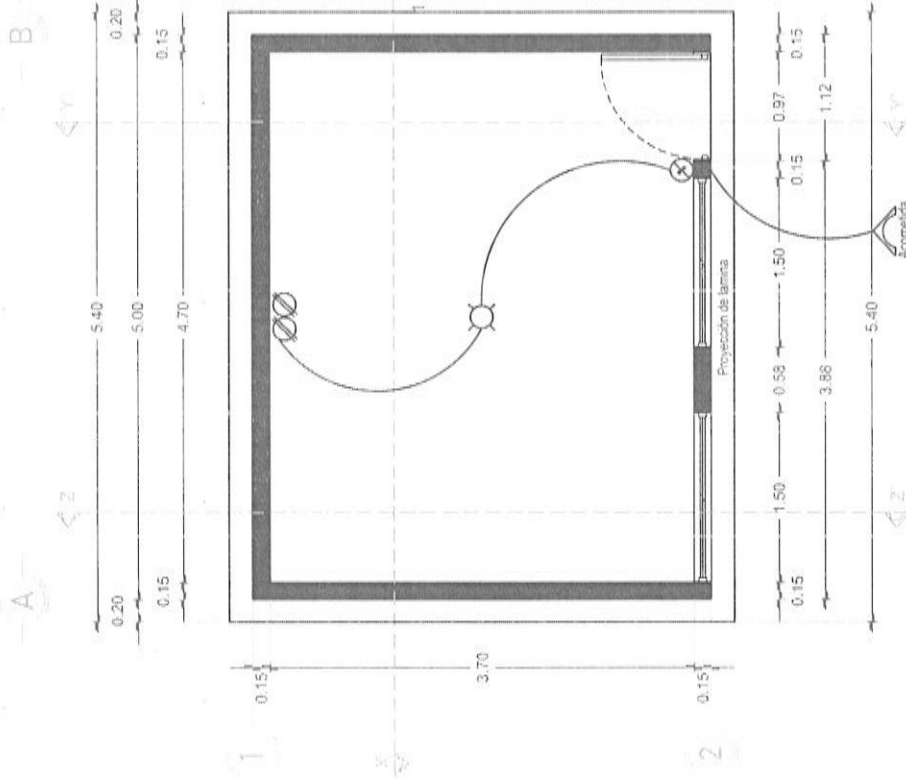
PUERTAS Y VENTANAS

Foco espejo ahorrador 23 W luz cálida

Aspirador sencilla con tapa color blanco

Contacto sencillo en muro pintado

a tierra con tapa color blanco



PLANTA DE INST. ELÉCTRICA
ESC. 1:50

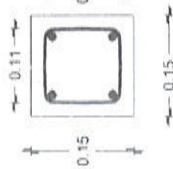
DETALLES ESTRUCTURALES

K-1



ARMADURA 15X20
- 4 CON $F_y=5000$
KG/CM2
CONCRETO
 $F'C=200$ KG/CM2

K-2

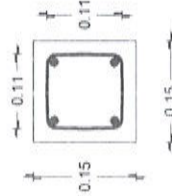


ARMADURA 15X15 -
4 CON $F_y=5000$
KG/CM2 CONCRETO
 $F'C=200$ KG/CM2

CASTILLO K-2

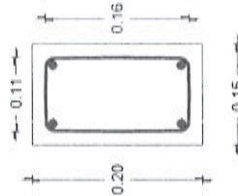
CASTILLO K-1

CC-1



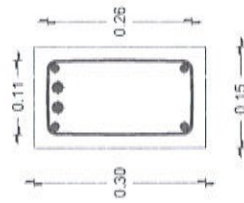
ARMADURA 15X15 - 4
CON $F_y=5000$ KG/CM2
CONCRETO
 $F'C=200$ KG/CM2

CC



ARMADURA 15X20 - 4
CON $F_y=5000$ KG/CM2
CONCRETO
 $F'C=200$ KG/CM2

C-D



CADENA DE DESPLANTE

ARMADURA 15X30 - 4 Y 2
VARS. No. 3 CON $F_y=4200$
KG/CM2 CONCRETO
 $F'C=200$ KG/CM2



VIVIENDA
BIENESTAR

UN PUEBLO TRANSFORMANDO SU HISTORIA

DIRECTOR DE PLANEACIÓN Y PRESUPUESTO
ING. PABLO HILARIO SANCHEZ

JEFE DE OFICINA DE INVESTIGACIÓN Y DESARROLLO TECNOLÓGICO
ING. JORGE L LEIVA OSORIO

ESTUDIOS Y PROYECTOS
ASOC. DE INGENIEROS ESTRUCTURALES EMMANUEL MENDEZ CRUZ

PROYECTO: CUARTO DOMINIO
CONSTRUCCIÓN DE UN CENTRO DE
POLANCO Y ADJUNTO PERIF. TIPO A-101 DE
1.3 MM. DE ESPESOR, ACABADO ESTRUADO
COLOR TERNOCITA

PROTOTIPO:
CD-LAM-PVC-R-101

TIPO DE PLANO
DETALLES ESTRUCTURALES

MUNICIPIO:
ANEXO "A"
LOCALIDAD:
ANEXO "A"
ESCALA:
LA INDICADA
ACOTACION:
METROS
FECHA:
2025
No. DE OF. DE AUTORIZACIÓN:
ANEXO "A"
No. DE LICITACIÓN:
E0-XX055-2025

NUMERO DE PLANO:

14/16



**VIVIENDA
BIENESTAR**

UN PUEBLO TRANSFORMANDO SU HISTORIA

DIRECTOR DE PLANEACIÓN Y PRESUPUESTO
ING. PABLO HILARIO SANCHEZ

JEFE DEL DEPTO. DE INGENIERÍA DE OBRAS TÉCNICAS

ING. JORGE L. LEYVA OSORIO

ESTUDIOS Y PROYECTOS:

ARQ. OSCAR EMANUEL MENDEZ CRUZ

PROYECTO: CUARTO DORMITORIO
CUBIERTA DE CUBIERTA DE CUBIERTA DE
PUNTA DE CUBIERTA DE CUBIERTA DE
1.8 MM DE ESPESOR, ACABADO ESTIRADO
COLOR TERRACETA

PROTOTIPO:

CD-LAM-PVC-R-101

TIPO DE PLANO:

DETALLES

MUNICIPIO:

ANEXO "A"

LOCALIDAD:

ANEXO "A"

ESCALA:

LA INDICADA

ACOTACIÓN:

METROS

FECHA:

2025

Nº DE OF. DE AUTORIZACIÓN:

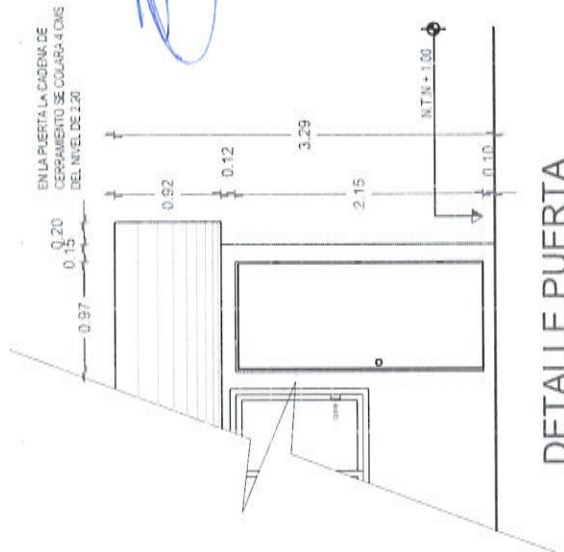
ANEXO "A"

Nº DE LICITACIÓN:

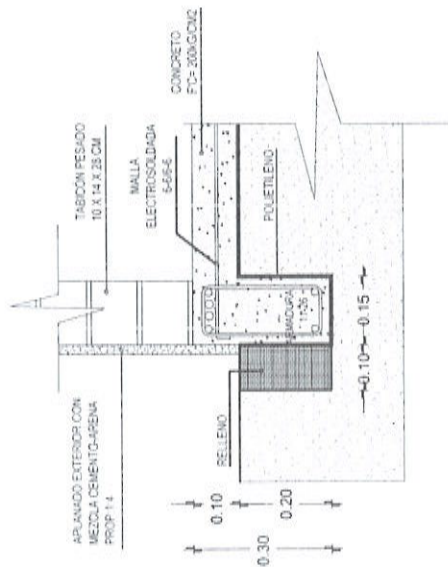
EO-XX055-2025

NÚMERO DE PLANO:

15/16



DETALLE DE CIMENTACIÓN "B"



ESPECIFICACIONES

ESPECIFICACIONES GENERALES

- Acabaciones en metros.
- La cota rige al dibujo.
- En detalles acabados en metros.
- La resistencia del concreto y mortero aquí indicados son los que se presentan a la edad de 28 días.
- Las cotas a ojos y paños deberán verificarse en los planos arquitectónicos.
- La plantilla para toda la superficie en contacto de concreto será de polietileno cal. 600.
- Cadenas de cerramientos de 15 x 30 serán a base de armadura 15x30-4 mayor F_y 5000 kg/cm^2 y concreto F_c = 200 kg/cm^2 .
- Considerar en la cadena de cerramiento, detalle de puerta, se colara 5 cms abajo del nivel de 2.20

CONCRETO

- El concreto a utilizar será: Cadenas de Deso. F_c = 200 kg/cm^2 .
Losa de cimentación F_c = 200 kg/cm^2 .
Cadenas F_c = 200 kg/cm^2 .
Castillos F_c = 200 kg/cm^2 .
- Se utilizará un agregado max. de $\frac{3}{4}$ " graduado y limpio.
- En los elementos de concreto armado los recubrimientos serán:
Cimentación = 2.5 cm.
Cadenas y Castillos = 2.0 cm.
- El curado será por un mínimo de 7 días, manteniendo la superficie húmeda y la temperatura.
- Para verificar el nivel de la cimbra, deberán dejarse reventones en ciertos puntos.
- La cimbra deberá estar limpia, nivelada a plomo y se cubrirá de asfalto para que no tenga adherencia al concreto.
- Se utilizará concreto proporcionado tomando en cuenta la humedad del medio ambiente y el máximo de agregado.
- Para evitar movimientos se asegurarán los armados con alambre recocido.

ACERO

- El acero a utilizar será: Losa de cimentación malla electrosoldada 6x6 - 6/8 mayor F_y = 5000 kg/cm^2 .
- Cadena de Desplante: Armadura 15x30-4 mayor F_y = 5000 kg/cm^2 y dos varillas de 4200 kg/cm^2 .
- Castillos K. Armadura 15x20-4 Y 15x15-4 mayor a F_y = 5000 kg/cm^2 .
- Cadena de Cerramiento: Armadura 15x20-4 mayor F_y = 5000 kg/cm^2 .
- Cadena de Cerramiento -1: Armadura 15x15-4 mayor F_y = 5000 kg/cm^2 .
- No se trasladará más del 35% del acero de refuerzo en una misma dirección.
- No se deberá empalmar varillas en el cruce de varillas, en el cruce de elementos estructurales, ni antes de los 100 cms de dichos cruces.
- El acero deberá estar limpio y libre de óxido antes de vaciar el concreto.

CIMENTACIÓN

- La cimentación se desplazará sobre terreno firme globalmente ya habitado y libre de material orgánico.
- En losa de cimentación de 10 cm de espesor, el armado será a base de malla electrosoldada 6x6 - 6/8 mayor F_y = 5000 kg/cm^2 y cadenas de desplante de 15 x 30, armada con armadura 15x30-4 mayor F_y = 5000 kg/cm^2 y 2 Var. del No. 3 F_y = 4200 kg/cm^2 coladas monolíticamente.
- La cimentación se desplazará a una profundidad de 20 cms de M.T.N.

MUROS

- Los muros serán de 15 cms de espesor a base de Tablón pesado de 10x14x28 cms.
- Las juntas serán de 1.0 cms de espesor con mezcla cemento-arena prop. 1:5.
- Los castillos serán de concreto armado 15x20 y 15x15, hasta la altura total del muro, o "CC".
- Los muros se aplicarán en el exterior con mezcla cemento - arena Prop. 1:4.
- A los muros se les aplicará pintura en el exterior.

TECHUMBRE

- A base de estructura metálica, debiendo cumplir con las especificaciones asm (sociedad americana de pruebas de materiales), a-500, grado b, con dimensiones de 3' x 1' 1/2" anclada a muros y/o cadenas.
- Cargados a base de Perfil Tubular Cal. 13.
- Largos a base de Perfil Tubular Cal. 13.
- Látina de 4.40 x 1.07 m, ancho efectivo de 1.00 m, de lámina de 4.40 x 1.07 m, ancho efectivo de 1.00 m, de pvc (obroso de polietileno y aditivo) perfil tipo r-101, de 1.8 mm, de espesor, acabado estratificado color terracota.
- Se utilizará soldadura aws 60-13 de 1/8", utilizando planta de soldar eléctrica.

CANCELERÍA

- Puerta de 0.90 x 2.10 fabricada a base de lámina lisa por ambas caras con un espesor de 40 mm hecha a base de un bastidor de madera de pino estufada, y un núcleo de poliuretano, chapero a base de madera de pino estufado, con un acabado en pintura electrosintética blanca con una tolerancia de más menos 2 mm.
- Ventana de aluminio de 1.50 x 1.20.

INSTALACION ELÉCTRICA

- Serán a base de producto curante de 19 mm.
- Los contactos se colocarán a una altura de 0.60 mts del N.P.T.
- El apagador se colocará a una altura de 1.20 mts del N.P.T.
- La Tubería ira por muros y losa.



**VIVIENDA
BIENESTAR**

UN PUEBLO TRANSFORMANDO SU HISTORIA

DIRECTOR DE PLANEACIÓN Y PRESUPUESTO
ING. PABLO HILARIO SANCHEZ

SE DEPARTAMENTO DE INGENIERÍA DE OBRAS TÉCNICAS
ING. JORGE L. LEYVA OSORIO

ESTUDIOS Y PROYECTOS
ASG. JORGE EMMANUEL MENDEZ CRUZ

PROYECTO: CUARTO DOMINIO
CUBIERTA DE LÁMINA DE PVC TALLADA DE
PINO ESTUFADO, 1.8 MM DE ESPESOR,
ACABADO ESTRATIFICADO
COLOR TERRACOTA

PROTOTIPO
CD-LAM-PVC-R-101

TIPO DE PLANO
ESPECIFICACIONES

MUNICIPIO:
ANEJO "A"
LOCALIDAD:
ANEJO "A"
ESCALA:
LA INDICADA
ACOTACION:
METROS
FECHA:
2025
No. DE OF. DE AUTORIZACIÓN:
ANEJO "A"
No. DE LICITACIÓN:
EO-XXXX-2025

NÚMERO DE PLANO:

16/16



VIVIENDA
BIENESTAR

GOBIERNO DEL ESTADO DE OAXACA
VIVIENDA BIENESTAR
DIRECCIÓN DE PLANEACIÓN Y PRESUPUESTO
DEPARTAMENTO DE INTEGRACIÓN DE EXPEDIENTES TÉCNICOS



Gobierno del Estado

ANEXO "A"

No.	MUNICIPIO	LOCALIDAD	No. DE OFICIO DE AUTORIZACION	NUM. OBRA	METAS (ACCIONES)	TIPO DE ACCIÓN	No. DE LICITACION
1	SANTO DOMINGO DE MORELOS	Cerro Campana	SF/SP/PI/DPIP/CPCS/DPCSUSG/FISE/068 8/2025	FISE/0688/251220/2025	20	CUARTO DORMITORIO	EO-X/055-2025
2	SAN FRANCISCO LOGUECHE	El Costoche	SF/SP/PI/DPIP/CPCS/DPCSUSG/FISE/073 9/2025	FISE/0739/251427/2025	10		
					30.00		



GOBIERNO DEL ESTADO DE OAXACA

VIVIENDA BIENESTAR



NOMBRE DE LA OBRA:

BENEFICIARIO:

LOCALIDAD:

MUNICIPIO:

FUENTE:

"ESTA VIVIENDA FUE MEJORADA CON RECURSOS FEDERALES DEL FAIS DEL EJERCICIO FISCAL VIGENTE"
INICIANDO EL DÍA _____ DEL MES DE _____ DEL AÑO 2025
Y SE CONCLUYÓ EL DÍA _____ DEL MES DE _____ DEL AÑO 2025

Medidas de 1.22 x 2.44 m.

Los colores se verificarán en el Departamento de Supervisión y Seguimiento de Obras



BIENESTAR
SECRETARÍA DE BIENESTAR,
TEQUIO E INCLUSIÓN



El Gobierno del Estado de Oaxaca Construye

Obra:

Ubicación:

Inversión:

Población beneficiada:

Programa (estatal ó federal):

"Este Programa es público, ajeno a cualquier partido político. Queda prohibido el uso para fines distintos a los establecidos en el programa."- Esta obra fue realizada con recursos públicos federales

