

VIVIENDA BIENESTAR



VIVIENDA
BIENESTAR

REGIÓN: MIXTECA
MUNICIPIO: SAN MARTÍN PERAS
LOCALIDAD: La Escopeta
OBRA:

CONSTRUCCIÓN DE CUARTO DORMITORIO, EN LA LOCALIDAD LA ESCOPETA, MUNICIPIO SAN MARTÍN PERAS.

No. LICITACION: EO-XX043-2025
OF.
AUTORIZACION: SF/SPIP/DPIP/CPCS/DPCSIJSG/FISE/0712/2025
NUM. OBRA: FISE/0712/251253/2025

CATALOGO DE CONCEPTOS

Código	Concepto	Unidad	Cantidad	P. Unitario	Importe	%
A	CUARTO DORMITORIO					
A01	PRELIMINARES					
A-001	LIMPIEZA, TRAZO Y NIVELACIÓN MANUAL PARA ESTABLECER EJES, BANCO DE NIVEL Y REFERENCIAS. INCLUYE: MATERIALES, MANO DE OBRA, EQUIPO Y HERRAMIENTA.	M2	430.65			
	TOTAL PRELIMINARES					
A02	CIMENTACIÓN					
A-003	EXCAVACIÓN EN TERRENO NATURAL, POR MEDIOS MANUALES PARA DESPLANTE DE LOSA DE CIMENTACION. INCLUYE: AFINE, TRASLAPEO Y EXTRACCIÓN A BORDE DE ZANJA, LIMPIEZA, HERRAMIENTA Y EQUIPO.	M3	14.40			
B-002	PLANTILLA A BASE DE POLIETILENO CALIBRE 600 EN TODA LA SUPERFICIE DE CONTACTO CONCRETO-TERRENO, INCLUYE: MATERIAL, HERRAMIENTA, EQUIPO, MANO DE OBRA Y TODO LO NECESARIO PARA SU CORRECTA COLOCACIÓN.	M2	507.45			
B-003	CADENA DE DESPLANTE (CD1) DE 15X30 CM DE SECCIÓN CON CONCRETO HECHO EN OBRA, F'C=200 KG/CM2, ARMADO A BASE DE ARMEX 10X25 MAYOR A Fy=5000 KG/CM2 Y 2 VARILLAS DEL # 3 Fy= 4200 KG/CM2, ACABADO COMÚN, INCLUYE MATERIALES, ACARREOS, TRASLAPES, ESCUADRAS, CORTES, DESPERDICIOS, AMARRES, CIMBRADO, DESCIMBRADO, SEPARADORES, DESMOLDANTE, COLADO, VIBRADO, CURADO, MANO DE OBRA, EQUIPO Y HERRAMIENTA.	ML	268.50			
ACA1-04	RODAPIE DE 10X13 CM(CD2) FORJADA CON CONCRETO F C= 150 KG/CM2 Y REFORZADA CON ARMEX SECCIÓN CASTILLO 8X8, INCLUYE, EXCAVACIÓN, MATERIALES, PREPARACIÓN DE LA SUPERFICIE, CIMBRADO, DESCIMBRADO, ARMADO, COLADO Y TODO LO NECESARIO PARA SU CORRECTA EJECUCIÓN.	ML	129.00			

VIVIENDA BIENESTAR

REGIÓN: MIXTECA
MUNICIPIO: SAN MARTÍN PERAS
LOCALIDAD: La Escopeta
OBRA:



VIVIENDA
BIENESTAR

CONSTRUCCIÓN DE CUARTO DORMITORIO, EN LA LOCALIDAD LA ESCOPETA, MUNICIPIO SAN MARTÍN PERAS.

No. LICITACION: EO-XX043-2025
OF.
AUTORIZACION: SF/SPIP/DPIP/CPCS/DPCSIJSG/FISE/0712/2025
NUM. OBRA: FISE/0712/251253/2025

CATALOGO DE CONCEPTOS

Código	Concepto	Unidad	Cantidad	P. Unitario	Importe	%
A	CUARTO DORMITORIO					
B-004	LOSA DE CIMENTACIÓN DE 10 CM DE ESPESOR CON CONCRETO HECHO EN OBRA F'C= 200 KG/CM2, ACERO DE REFUERZO A BASE DE MALLA ELECTROSOLDADA 6X6-6/6 MAYOR A Fy=5000 KG/CM2, INCLUYE: MATERIALES, ACARREOS, CORTES, DESPERDICIOS, HABILITADO, AMARRES, TRASLAPES, ALAMBRE RECOCIDO, ANCLAS O SEPARADORES, CIMBRADO, COLADO, VIBRADO, CURADO, DESCIMBRADO, MANO DE OBRA Y HERRAMIENTA.	M2	259.95			
FIR150	FIRME DE CONCRETO DE 8 CMS DE ESPESOR, ACABADO ESCOBILLADO HECHO EN OBRA DE F'C= 150 KG/CM2, INCLUYE: MATERIALES, ACARREOS, PREPARACIÓN DE LA SUPERFICIE, NIVELACIÓN, CIMBRADO, COLADO, MANO DE OBRA, EQUIPO Y HERRAMIENTA.	M2	117.60			
B-005	RELLENO DE EXCAVACIONES CON MATERIAL PRODUCTO DE LA EXCAVACIÓN, COMPACTADO CON PISON DE MANO, INCLUYE: MANO DE OBRA Y HERRAMIENTA.	M3	6.30			
	TOTAL CIMENTACIÓN					
A03	ESTRUCTURA					
C-01	MURO DE 10 CM DE ESPESOR, A BASE DE LADRILLO CERÁMICO HUECO Y MULTIPERFORADO (10X12X24 CM), ACABADO APARENTE, ASENTADO CON MORTERO "TIPO I" CEMENTO-ARENA-CAL PROP. 1:3:0.25 (1 SACO DE CEMENTO 50 KG, 6 BOTES DE ARENA 19 LTS, 1/2 SACO DE CAL 25 KG) CON JUNTAS DE 1 CM DE ESPESOR (PROMEDIO), INCLUYE: MATERIALES, ANDAMIOS, MANO DE OBRA, CORTES, PLOMEO, PERFILADO DE OBRA, EQUIPO Y HERRAMIENTA Y TODO LO NECESARIO	M2	634.35			
VU2-075	SUMINISTRO Y COLOCACIÓN DE ACERO DE REFUERZO EN CASTILLO AHOGADO EN MURO DE 10 CM DE ESPESOR, DE LADRILLO CERÁMICO (10X12X24 CM). TIPO A-4, CON 4 VARILLAS CORRUGADAS DE 3/8" Fy=4200 KG/CM2, ESTRIBOS DE ALAMBRÓN DE 1/4" @ HILADA (12 CM), INCLUYE SUMINISTRO DE MATERIAL, HABILITADO, CORTE, TRASLAPE, ESCUADRA, COLOCACIÓN, AMARRES CON ALAMBRE RECOCIDO, MANO DE OBRA, HERRAMIENTA Y EQUIPO.	ML	173.70			

VIVIENDA BIENESTAR

REGIÓN: MIXTECA
 MUNICIPIO: SAN MARTÍN PERAS
 LOCALIDAD: La Escopeta
 OBRA:



VIVIENDA
BIENESTAR

CONSTRUCCIÓN DE CUARTO DORMITORIO, EN LA LOCALIDAD LA ESCOPETA, MUNICIPIO SAN MARTÍN PERAS.

No. LICITACION: EO-XX043-2025

OF.

AUTORIZACION: SF/SPIP/DPIP/CPCS/DPCSIJSG/FISE/0712/2025

NUM. OBRA: FISE/0712/251253/2025

CATALOGO DE CONCEPTOS

Código	Concepto	Unidad	Cantidad	P. Unitario	Importe	%
A	CUARTO DORMITORIO					
VU2-078	SUMINISTRO Y COLOCACIÓN DE ACERO DE REFUERZO EN CASTILLO AHOGADO EN MURO DE 10 CM DE ESPESOR, DE LADRILLO CERAMICO (10X12X24 CM). TIPO A-3, CON 3 VARILLAS CORRUGADAS DE 3/8" FY=4200 KG/CM2, ESTRIBOS DE ALAMBRÓN DE 1/4" @ HILADA (12 CM), INCLUYE SUMINISTRO DE MATERIAL, HABILITADO, CORTE, TRASLAPE, ESCUADRA, COLOCACIÓN, AMARRES CON ALAMBRE RECOCIDO, MANO DE OBRA, HERRAMIENTA Y EQUIPO.	ML	133.20			
VU5-11	MORTERO EN CASTILLO AHOGADO EN MURO HUECO DE LLADRILLO CERÁMICO DE 10X12X24CM, CASTILLOS TIPO A-4, A-3 Y A-2, HECHO EN OBRA DE CEMENTO-ARENA, PROPORCION 1:3; INCLUYE; ACARRECO, COLADO, VIBRADO, MANO DE OBRA, EQUIPO Y HERRAMIENTA.	M3	5.70			
C-006	CADENA DE CERRAMIENTO "CC" DE 10X13 CM DE CONCRETO HECHO EN OBRA, F C= 200 KG/CM2 , ARMADO CON ARMEX 8X8-4, ACABADO APARENTE, INCLUYE MATERIALES,HABILITADO DE ACERO, CIMBRADO, SEPARADORES, DESMOLDANTE, ACARREOS, CORTES, DESPERDICIOS, AMARRES,COLADO, VIBRADO, CURADO DESCIMBRADO, MANO DE OBRA, EQUIPO, HERRAMIENTA Y TODO LO NECESARIO PARA SU CORRECTA EJECUCIÓN.	ML	257.10			
C-007	CADENA DE CONFINAMIENTO CC-P DE 10X18 CM, ARMADA CON ARMEX 8X8 CONCRETO F'C=200 KG/CM2, ANCLADO EN CASTILLO AHOGADO, INCLUYE: MATERIALES, ACARREOS, CORTES, HABILITADOS, CIMBRADO, DESMOLDANTE, DESCIMBRADO, MANO DE OBRA, EQUIPO Y HERRAMIENTA.	ML	14.40			
VU-00056	REPIZON DE CONCRETO BAJO VENTANA DE 150X10X10 CM CON CONCRETO F C= 200 KG/CM2 Y ARMADO CON VARILLA DE No.2, INCLUYE: HABILITADO DE ACERO, CIMBRADO, SEPARADORES, DESMOLDANTE, ACARREOS, CORTES, DESPERDICIOS, AMARRES,COLADO, VIBRADO, CURADO DESCIMBRADO, MANO DE OBRA, EQUIPO, HERRAMIENTA Y TODO LO NECESARIO PARA SU CORRECTA EJECUCIÓN.	PZA	30.00			

VIVIENDA BIENESTAR

REGIÓN: MIXTECA
MUNICIPIO: SAN MARTÍN PERAS
LOCALIDAD: La Escopeta
OBRA:



VIVIENDA
BIENESTAR

CONSTRUCCIÓN DE CUARTO DORMITORIO, EN LA LOCALIDAD LA ESCOPETA, MUNICIPIO SAN MARTÍN PERAS.

No. LICITACION: EO-XX043-2025
OF.
AUTORIZACION: SF/SPIP/DPIP/CPCS/DPCSIJSG/FISE/0712/2025
NUM. OBRA: FISE/0712/251253/2025

CATALOGO DE CONCEPTOS

Código	Concepto	Unidad	Cantidad	P. Unitario	Importe	%
A	CUARTO DORMITORIO					
	TOTAL ESTRUCTURA					
A04	CUBIERTA					
	SUMINISTRO Y COLOCACION DE PERFIL TUBULAR DE 3"X1 1/2" CAL. 18, ACABADO CON PRIMER ANTICORROSIVO Y TODO LO NECESARIO PARA SOPORTE DE CUBIERTA INCLUYE: MATERIALES, ELEVACIÓN DE MATERIALES, EQUIPO, MANO DE OBRA, HERRAMIENTA Y EN GENERAL TODO LO NECESARIO PARA SU CORRECTA EJECUCION.	ML	324.75			
	SUMINISTRO Y COLOCACIÓN DE LÁMINA DE FIBROCEMENTO TIPO RURAL P7 DE 2.13X0.975 CORRECTA EJECUCIÓN.EJECUCION.MTS, ATORNILLADA CON BIRLOS PARA TECHO CON TUERCA Y RONDANAS INCLUYE: MATERIAL, ELEVACIÓN DE MATERIALES, EQUIPO, MANO DE OBRA, HERRAMIENTA Y TODO LO NESESARIO PARA SU CORRECTA EJECUCION.	M2	348.60			
	TOTAL CUBIERTA					
A05	INSTALACIÓN ELÉCTRICA					
	SALIDA ELÉCTRICA PARA CONTACTO, HASTA 5 MTS DE TUBERÍA POLIFLEX CON GUÍA DE 19 MM (3/4") CON CABLE THW MARCA CONDUMEX CALIBRE 12 AWG Y CABLE THW MARCA CONDUMEX CALIBRE 10 AWG INCLUYE: CABLE DE COBRE DESNUDO CALIBRE 12, CAJA Y TAPA CUADRADA GALVANIZADA DE 100 X 100 MM, SOPORTERÍAS, 1 TOMA DE CORRIENTE (CONTACTO) SENCILLO MARCA ECONÓMICA, MATERIALES, CORTES, ACARREOS, DESPERDICIOS, CONEXIONES, RELLENO DE MORTERO PROP. 1:3, SOBRE CAVIDAD DE ALOJAMIENTO DE TUBERÍA, PRUEBAS DE FUNCIONAMIENTO, MANO DE OBRA, EQUIPO, HERRAMIENTA Y TODO LO NECESARIO PARA SU CORRECTA EJECUCIÓN.	SAL	45.00			

VIVIENDA BIENESTAR

REGIÓN: MIXTECA
MUNICIPIO: SAN MARTÍN PERAS
LOCALIDAD: La Escopeta
OBRA:



VIVIENDA
BIENESTAR

CONSTRUCCIÓN DE CUARTO DORMITORIO, EN LA LOCALIDAD LA ESCOPETA, MUNICIPIO SAN MARTÍN PERAS.

No. LICITACION: EO-XX043-2025
OF.
AUTORIZACION: SF/SPIP/DPIP/CPCS/DPCSIJSG/FISE/0712/2025
NUM. OBRA: FISE/0712/251253/2025

CATALOGO DE CONCEPTOS

Código	Concepto	Unidad	Cantidad	P. Unitario	Importe	%
--------	----------	--------	----------	-------------	---------	---

A CUARTO DORMITORIO

SAL001	SALIDA ELÉCTRICA PARA LUMINARIA, HASTA 5 MTS DE TUBO POLIFLEX CON GUÍA DE 19 DE DIÁMETRO CON CABLE THW MARCA CONDUMEX CALIBRE 12 AWG Y CABLE THW MARCA CONDUMEX CALIBRE 10 AWG INCLUYE: CAJA Y TAPA CUADRADAS GALVANIZADA DE 100 X 100 MM, SOPORTERÍAS, 1 INTERRUPTORES (APAGADOR) SENCILLOS QUINZIÑO, SOQUET, MATERIALES, CORTES, ACARREOS, DESPERDICIOS, CONEXIONES, RELLENO DE MORTERO PROP. 1:3 SOBRE CAVIDAD DE ALOJAMIENTO DE TUBERÍA, PRUEBAS DE FUNCIONAMIENTO, MANO DE OBRA, EQUIPO, HERRAMIENTA Y TODO LO NECESARIO PARA SU CORRECTA EJECUCIÓN.	SAL	30.00			
--------	---	-----	-------	--	--	--

TOTAL INSTALACIÓN ELECTRICA

A06 HERRERIA

VU7-008	SUMINISTRO Y COLOCACIÓN DE VENTANA DE ALUMINIO 1.50 X 1.20 M CON MARCO Y CON CRISTAL CLARO DE 3 MM, SEGÚN PLANOS DE PROYECTO: INCLUYE MATERIALES, MANO DE OBRA, EQUIPO, HERRAMIENTA Y TODO LO NECESARIO PARA SU CORRECTA EJECUCIÓN.	PZA	30.00			
VU5-023	PUERTA TIPO MULTYPANEL DE LÁMINA LISA DE 0.90 X 2.13 M. INCLUYE: CERRADURA ECONÓMICA, MARCOS BISAGRAS, CHAPA, MATERIALES, MANO DE OBRA, EQUIPO, HERRAMIENTA Y TODO LO NECESARIO PARA SU CORRECTA EJECUCIÓN.	PZA	15.00			

TOTAL HERRERIA

A07 LIMPIEZA

I-001	LIMPIEZA GRUESA DE LA OBRA PARA ENTREGA INCLUYE: MATERIALES, MANO DE OBRA, EQUIPO Y HERRAMIENTA.	M2	430.65			
-------	--	----	--------	--	--	--

TOTAL LIMPIEZA

SUBTOTAL

I.V.A. 16.00%

TOTAL DEL PRESUPUESTO

VIVIENDA BIENESTAR

REGIÓN: MIXTECA
 MUNICIPIO: SAN MIGUEL TLACOTEPEC
 LOCALIDAD: San Miguel Tlacotepec
 OBRA:



**VIVIENDA
BIENESTAR**

CONSTRUCCIÓN DE CUARTO DORMITORIO, EN LA LOCALIDAD SAN MIGUEL TLACOTEPEC, MUNICIPIO SAN MIGUEL TLACOTEPEC.

No. LICITACION: EO-XX043-2025

OF.

AUTORIZACION: SF/SPIP/DPIP/CPCS/DPCSIJSG/FISE/0713/2025

NUM. OBRA: FISE/0713/251254/2025

CATALOGO DE CONCEPTOS

Código	Concepto	Unidad	Cantidad	P. Unitario	Importe	%
A	CUARTO DORMITORIO					
A01	PRELIMINARES					
A-001	LIMPIEZA, TRAZO Y NIVELACIÓN MANUAL PARA ESTABLECER EJES, BANCO DE NIVEL Y REFERENCIAS. INCLUYE: MATERIALES, MANO DE OBRA, EQUIPO Y HERRAMIENTA.	M2	430.65			
	TOTAL PRELIMINARES					
A02	CIMENTACIÓN					
A-003	EXCAVACIÓN EN TERRENO NATURAL, POR MEDIOS MANUALES PARA DESPLANTE DE LOSA DE CIMENTACION. INCLUYE: AFINE, TRASLAPEO Y EXTRACCIÓN A BORDE DE ZANJA, LIMPIEZA, HERRAMIENTA Y EQUIPO.	M3	14.40			
B-002	PLANTILLA A BASE DE POLIETILENO CALIBRE 600 EN TODA LA SUPERFICIE DE CONTACTO CONCRETO-TERRENO, INCLUYE: MATERIAL, HERRAMIENTA, EQUIPO, MANO DE OBRA Y TODO LO NECESARIO PARA SU CORRECTA COLOCACIÓN.	M2	507.45			
B-003	CADENA DE DESPLANTE (CD1) DE 15X30 CM DE SECCIÓN CON CONCRETO HECHO EN OBRA, F'C=200 KG/CM2, ARMADO A BASE DE ARMEX 10X25 MAYOR A Fy=5000 KG/CM2 Y 2 VARILLAS DEL # 3 Fy= 4200 KG/CM2, ACABADO COMÚN, INCLUYE MATERIALES, ACARREOS, TRASLAPES, ESCUADRAS, CORTES, DESPERDICIOS, AMARRES, CIMBRADO, DESCIMBRADO, SEPARADORES, DESMOLDANTE, COLADO, VIBRADO, CURADO, MANO DE OBRA, EQUIPO Y HERRAMIENTA.	ML	268.50			
ACA1-04	RODAPIE DE 10X13 CM(CD2) FORJADA CON CONCRETO F C= 150 KG/CM2 Y REFORZADA CON ARMEX SECCIÓN CASTILLO 8X8, INCLUYE, EXCAVACIÓN, MATERIALES, PREPARACIÓN DE LA SUPERFICIE, CIMBRADO, DESCIMBRADO, ARMADO, COLADO Y TODO LO NECESARIO PARA SU CORRECTA EJECUCIÓN.	ML	129.00			

VIVIENDA BIENESTAR

REGIÓN: MIXTECA
 MUNICIPIO: SAN MIGUEL TLACOTEPEC
 LOCALIDAD: San Miguel Tlacotepec
 OBRA:



**VIVIENDA
BIENESTAR**

CONSTRUCCIÓN DE CUARTO DORMITORIO, EN LA LOCALIDAD SAN MIGUEL TLACOTEPEC, MUNICIPIO SAN MIGUEL TLACOTEPEC.

No. LICITACION: EO-XX043-2025

OF.

AUTORIZACION: SF/SPIP/DPIP/CPCS/DPCSIJSG/FISE/0713/2025

NUM. OBRA: FISE/0713/251254/2025

CATALOGO DE CONCEPTOS

Código	Concepto	Unidad	Cantidad	P. Unitario	Importe	%
A	CUARTO DORMITORIO					
B-004	LOSAS DE CIMENTACIÓN DE 10 CM DE ESPESOR CON CONCRETO HECHO EN OBRA F'C= 200 KG/CM2, ACERO DE REFUERZO A BASE DE MALLA ELECTROSOLDADA 6X6-6/6 MAYOR A Fy=5000 KG/CM2, INCLUYE: MATERIALES, ACARREOS, CORTES, DESPERDICIOS, HABILITADO, AMARRES, TRASLAPES, ALAMBRE RECOCIDO, ANCLAS O SEPARADORES, CIMBRADO, COLADO, VIBRADO, CURADO, DESCIMBRADO, MANO DE OBRA Y HERRAMIENTA.	M2	259.95			
FIR150	FIRME DE CONCRETO DE 8 CMS DE ESPESOR, ACABADO ESCOBILLADO HECHO EN OBRA DE F'C= 150 KG/CM2, INCLUYE: MATERIALES, ACARREOS, PREPARACIÓN DE LA SUPERFICIE, NIVELACIÓN, CIMBRADO, COLADO, MANO DE OBRA, EQUIPO Y HERRAMIENTA.	M2	117.60			
B-005	RELLENO DE EXCAVACIONES CON MATERIAL PRODUCTO DE LA EXCAVACIÓN, COMPACTADO CON PISON DE MANO, INCLUYE: MANO DE OBRA Y HERRAMIENTA.	M3	6.30			
	TOTAL CIMENTACIÓN					
A03	ESTRUCTURA					
C-01	MURO DE 10 CM DE ESPESOR, A BASE DE LADRILLO CERÁMICO HUECO Y MULTIPERFORADO (10X12X24 CM), ACABADO APARENTE, ASENTADO CON MORTERO "TIPO I" CEMENTO-ARENA-CAL PROP. 1:3:0.25 (1 SACO DE CEMENTO 50 KG, 6 BOTES DE ARENA 19 LTS, 1/2 SACO DE CAL 25 KG) CON JUNTAS DE 1 CM DE ESPESOR (PROMEDIO), INCLUYE: MATERIALES, ANDAMIOS, MANO DE OBRA, CORTES, PLOMEO, PERFILADO DE OBRA, EQUIPO Y HERRAMIENTA Y TODO LO NECESARIO	M2	634.35			
VU2-075	SUMINISTRO Y COLOCACIÓN DE ACERO DE REFUERZO EN CASTILLO AHOGADO EN MURO DE 10 CM DE ESPESOR, DE LADRILLO CERÁMICO (10X12X24 CM). TIPO A-4, CON 4 VARILLAS CORRUGADAS DE 3/8" Fy=4200 KG/CM2, ESTRIBOS DE ALAMBRÓN DE 1/4" @ HILADA (12 CM), INCLUYE SUMINISTRO DE MATERIAL, HABILITADO, CORTE, TRASLAPES, ESCUADRA, COLOCACIÓN, AMARRES CON ALAMBRE RECOCIDO, MANO DE OBRA, HERRAMIENTA Y EQUIPO.	ML	173.70			

VIVIENDA BIENESTAR

REGIÓN: MIXTECA
MUNICIPIO: SAN MIGUEL TLACOTEPEC
LOCALIDAD: San Miguel Tlacotepec
OBRA:



VIVIENDA
BIENESTAR

CONSTRUCCIÓN DE CUARTO DORMITORIO, EN LA LOCALIDAD SAN MIGUEL TLACOTEPEC, MUNICIPIO SAN MIGUEL TLACOTEPEC.

No. LICITACION: EO-XX043-2025
OF.
AUTORIZACION: SF/SPIP/DPIP/CPCS/DPCSUSG/FISE/0713/2025
NUM. OBRA: FISE/0713/251254/2025

CATALOGO DE CONCEPTOS

Código	Concepto	Unidad	Cantidad	P. Unitario	Importe	%
A	CUARTO DORMITORIO					
VU2-078	SUMINISTRO Y COLOCACIÓN DE ACERO DE REFUERZO EN CASTILLO AHOGADO EN MURO DE 10 CM DE ESPESOR, DE LADRILLO CERAMICO (10X12X24 CM). TIPO A-3, CON 3 VARILLAS CORRUGADAS DE 3/8" FY=4200 KG/CM2, ESTRIBOS DE ALAMBRÓN DE 1/4" @ HILADA (12 CM), INCLUYE SUMINISTRO DE MATERIAL, HABILITADO, CORTE, TRASLAPE, ESCUADRA, COLOCACIÓN, AMARRES CON ALAMBRE RECOCIDO, MANO DE OBRA, HERRAMIENTA Y EQUIPO.	ML	133.20			
VU5-11	MORTERO EN CASTILLO AHOGADO EN MURO HUECO DE LLADRILLO CERÁMICO DE 10X12X24CM, CASTILLOS TIPO A-4, A-3 Y A-2, HECHO EN OBRA DE CEMENTO-ARENA, PROPORCION 1:3; INCLUYE; ACARRECO, COLADO, VIBRADO, MANO DE OBRA, EQUIPO Y HERRAMIENTA.	M3	5.70			
C-006	CADENA DE CERRAMIENTO "CC" DE 10X13 CM DE CONCRETO HECHO EN OBRA, F C= 200 KG/CM2 , ARMADO CON ARMEX 8X8-4, ACABADO APARENTE, INCLUYE MATERIALES,HABILITADO DE ACERO, CIMBRADO, SEPARADORES, DESMOLDANTE, ACARREOS, CORTES, DESPERDICIOS, AMARRES,COLADO, VIBRADO, CURADO DESCIMBRADO, MANO DE OBRA, EQUIPO, HERRAMIENTA Y TODO LO NECESARIO PARA SU CORRECTA EJECUCIÓN.	ML	257.10			
C-007	CADENA DE CONFINAMIENTO CC-P DE 10X18 CM, ARMADA CON ARMEX 8X8 CONCRETO F'C=200 KG/CM2, ANCLADO EN CASTILLO AHOGADO, INCLUYE: MATERIALES, ACARREOS, CORTES, HABILITADOS, CIMBRADO, DESMOLDANTE, DESCIMBRADO, MANO DE OBRA, EQUIPO Y HERRAMIENTA.	ML	14.40			
VU-00056	REPIZON DE CONCRETO BAJO VENTANA DE 150X10X10 CM CON CONCRETO F C= 200 KG/CM2 Y ARMADO CON VARILLA DE No.2, INCLUYE: HABILITADO DE ACERO, CIMBRADO, SEPARADORES, DESMOLDANTE, ACARREOS, CORTES, DESPERDICIOS, AMARRES,COLADO, VIBRADO, CURADO DESCIMBRADO, MANO DE OBRA, EQUIPO, HERRAMIENTA Y TODO LO NECESARIO PARA SU CORRECTA EJECUCIÓN.	PZA	30.00			

TOTAL ESTRUCTURA

VIVIENDA BIENESTAR

REGIÓN: MIXTECA
 MUNICIPIO: SAN MIGUEL TLACOTEPEC
 LOCALIDAD: San Miguel Tlacotepec
 OBRA:



VIVIENDA
BIENESTAR

CONSTRUCCIÓN DE CUARTO DORMITORIO, EN LA LOCALIDAD SAN MIGUEL TLACOTEPEC, MUNICIPIO SAN MIGUEL TLACOTEPEC.

No. LICITACION: EO-XX043-2025

OF.

AUTORIZACION: SF/SPIP/DPIP/CPCS/DPCSIJSG/FISE/0713/2025

NUM. OBRA: FISE/0713/251254/2025

CATALOGO DE CONCEPTOS

Código	Concepto	Unidad	Cantidad	P. Unitario	Importe	%
A	CUARTO DORMITORIO					
VU2-078	SUMINISTRO Y COLOCACIÓN DE ACERO DE REFUERZO EN CASTILLO AHOGADO EN MURO DE 10 CM DE ESPESOR, DE LADRILLO CERAMICO (10X12X24 CM). TIPO A-3, CON 3 VARILLAS CORRUGADAS DE 3/8" FY=4200 KG/CM2, ESTRIBOS DE ALAMBRÓN DE 1/4" @ HILADA (12 CM), INCLUYE SUMINISTRO DE MATERIAL, HABILITADO, CORTE, TRASLAPE, ESCUADRA, COLOCACIÓN, AMARRES CON ALAMBRE RECOCIDO, MANO DE OBRA, HERRAMIENTA Y EQUIPO.	ML	133.20			
VU5-11	MORTERO EN CASTILLO AHOGADO EN MURO HUECO DE LLADRILLO CERÁMICO DE 10X12X24CM, CASTILLOS TIPO A-4, A-3 Y A-2, HECHO EN OBRA DE CEMENTO-ARENA, PROPORCION 1:3; INCLUYE; ACARRECO, COLADO, VIBRADO, MANO DE OBRA, EQUIPO Y HERRAMIENTA.	M3	5.70			
C-006	CADENA DE CERRAMIENTO "CC" DE 10X13 CM DE CONCRETO HECHO EN OBRA, F C= 200 KG/CM2 , ARMADO CON ARMEX 8X8-4, ACABADO APARENTE, INCLUYE MATERIALES,HABILITADO DE ACERO, CIMBRADO, SEPARADORES, DESMOLDANTE, ACARREOS, CORTES, DESPERDICIOS, AMARRES,COLADO, VIBRADO, CURADO DESCIMBRADO, MANO DE OBRA, EQUIPO, HERRAMIENTA Y TODO LO NECESARIO PARA SU CORRECTA EJECUCIÓN.	ML	257.10			
C-007	CADENA DE CONFINAMIENTO CC-P DE 10X18 CM, ARMADA CON ARMEX 8X8 CONCRETO F'C=200 KG/CM2, ANCLADO EN CASTILLO AHOGADO, INCLUYE: MATERIALES, ACARREOS, CORTES, HABILITADOS, CIMBRADO, DESMOLDANTE, DESCIMBRADO, MANO DE OBRA, EQUIPO Y HERRAMIENTA.	ML	14.40			
VU-00056	REPIZON DE CONCRETO BAJO VENTANA DE 150X10X10 CM CON CONCRETO F C= 200 KG/CM2 Y ARMADO CON VARILLA DE No.2, INCLUYE: HABILITADO DE ACERO, CIMBRADO, SEPARADORES, DESMOLDANTE, ACARREOS, CORTES, DESPERDICIOS, AMARRES,COLADO, VIBRADO, CURADO DESCIMBRADO, MANO DE OBRA, EQUIPO, HERRAMIENTA Y TODO LO NECESARIO PARA SU CORRECTA EJECUCIÓN.	PZA	30.00			

TOTAL ESTRUCTURA

VIVIENDA BIENESTAR

REGIÓN: MIXTECA
 MUNICIPIO: SAN MIGUEL TLACOTEPEC
 LOCALIDAD: San Miguel Tlacotepec
 OBRA:



**VIVIENDA
BIENESTAR**

CONSTRUCCIÓN DE CUARTO DORMITORIO, EN LA LOCALIDAD SAN MIGUEL TLACOTEPEC, MUNICIPIO SAN MIGUEL TLACOTEPEC.

No. LICITACION: EO-XX043-2025
 OF.
 AUTORIZACION: SF/SPIP/DPIP/CPCS/DPCSIJ5G/FISE/0713/2025
 NUM. OBRA: FISE/0713/251254/2025

CATALOGO DE CONCEPTOS

Código	Concepto	Unidad	Cantidad	P. Unitario	Importe	%
A	CUARTO DORMITORIO					
A04	CUBIERTA					
	SUMINISTRO Y COLOCACION DE PERFIL TUBULAR DE 3"x1 1/2" CAL. 18, ACABADO CON PRIMER ANTICORROSIVO Y TODO LO NECESARIO PARA SOPORTE DE CUBIERTA INCLUYE: MATERIALES, ELEVACIÓN DE MATERIALES, EQUIPO, MANO DE OBRA, HERRAMIENTA Y EN GENERAL TODO LO NECESARIO PARA SU CORRECTA EJECUCION.	ML	324.75			
	SUMINISTRO Y COLOCACIÓN DE LÁMINA DE FIBROCEMENTO TIPO RURAL P7 DE 2.13X0.975 CORRECTA EJECUCION.EJECUCION.MTS, ATORNILLADA CON BIRLOS PARA TECHO CON TUERCA Y RONDANAS INCLUYE: MATERIAL, ELEVACIÓN DE MATERIALES, EQUIPO, MANO DE OBRA, HERRAMIENTA Y TODO LO NESESARIO PARA SU CORRECTA EJECUCION.	M2	348.60			
	TOTAL CUBIERTA					
A05	INSTALACIÓN ELÉCTRICA					
	SALIDA ELÉCTRICA PARA CONTACTO, HASTA 5 MTS DE TUBERÍA POLIFLEX CON GUÍA DE 19 MM (3/4") CON CABLE THW MARCA CONDUMEX CALIBRE 12 AWG Y CABLE THW MARCA CONDUMEX CALIBRE 10 AWG INCLUYE: CABLE DE COBRE DESNUDO CALIBRE 12, CAJA Y TAPA CUADRADA GALVANIZADA DE 100 X 100 MM, SOPORTERÍAS, 1 TOMA DE CORRIENTE (CONTACTO) SENCILLO MARCA ECONÓMICA, MATERIALES, CORTES, ACARREOS, DESPERDICIOS, CONEXIONES, RELLENO DE MORTERO PROP. 1:3, SOBRE CAVIDAD DE ALOJAMIENTO DE TUBERÍA, PRUEBAS DE FUNCIONAMIENTO, MANO DE OBRA, EQUIPO, HERRAMIENTA Y TODO LO NECESARIO PARA SU CORRECTA EJECUCIÓN.	SAL	45.00			

VIVIENDA BIENESTAR

REGIÓN: MIXTECA
 MUNICIPIO: SAN MIGUEL TLACOTEPEC
 LOCALIDAD: San Miguel Tlacotepec
 OBRA:



**VIVIENDA
BIENESTAR**

CONSTRUCCIÓN DE CUARTO DORMITORIO, EN LA LOCALIDAD SAN MIGUEL TLACOTEPEC, MUNICIPIO SAN MIGUEL TLACOTEPEC.

No. LICITACION: EO-XX043-2025
 OF. SF/SPIP/DPIP/CPCS/DPCSIJSG/FISE/0713/2025
 AUTORIZACION:
 NUM. OBRA: FISE/0713/251254/2025

CATALOGO DE CONCEPTOS

Código	Concepto	Unidad	Cantidad	P. Unitario	Importe	%
A	CUARTO DORMITORIO					
SAL001	SALIDA ELÉCTRICA PARA LUMINARIA, HASTA 5 MTS DE TUBO POLIFLEX CON GUÍA DE 19 DE DIÁMETRO CON CABLE THW MARCA CONDUMEX CALIBRE 12 AWG Y CABLE THW MARCA CONDUMEX CALIBRE 10 AWG INCLUYE: CAJA Y TAPA CUADRADAS GALVANIZADA DE 100 X 100 MM, SOPORTERÍAS, 1 INTERRUPTORES (APAGADOR) SENCILLOS QUINZIÑO, SOQUET, MATERIALES, CORTES, ACARREOS, DESPERDICIOS, CONEXIONES, RELLENO DE MORTERO PROP. 1:3 SOBRE CAVIDAD DE ALOJAMIENTO DE TUBERÍA, PRUEBAS DE FUNCIONAMIENTO, MANO DE OBRA, EQUIPO, HERRAMIENTA Y TODO LO NECESARIO PARA SU CORRECTA EJECUCIÓN.	SAL	30.00			
	TOTAL INSTALACIÓN ELECTRICA					
A06	HERRERIA					
VU7-008	SUMINISTRO Y COLOCACIÓN DE VENTANA DE ALUMINIO 1.50 X 1.20 M CON MARCO Y CON CRISTAL CLARO DE 3 MM, SEGÚN PLANOS DE PROYECTO: INCLUYE MATERIALES, MANO DE OBRA, EQUIPO, HERRAMIENTA Y TODO LO NECESARIO PARA SU CORRECTA EJECUCIÓN.	PZA	30.00			
VU5-023	PUERTA TIPO MULTYPANEL DE LÁMINA LISA DE 0.90 X 2.13 M. INCLUYE: CERRADURA ECONÓMICA, MARCOS BISAGRAS, CHAPA, MATERIALES, MANO DE OBRA, EQUIPO, HERRAMIENTA Y TODO LO NECESARIO PARA SU CORRECTA EJECUCIÓN.	PZA	15.00			
	TOTAL HERRERIA					
A07	LIMPIEZA					
I-001	LIMPIEZA GRUESA DE LA OBRA PARA ENTREGA INCLUYE: MATERIALES, MANO DE OBRA, EQUIPO Y HERRAMIENTA.	M2	430.65			
	TOTAL LIMPIEZA					
	SUBTOTAL					
	I.V.A. 16.00%					
	TOTAL DEL PRESUPUESTO					

VIVIENDA BIENESTAR

REGIÓN: MIXTECA
 MUNICIPIO: SAN AGUSTÍN ATENANGO
 LOCALIDAD: San Agustín Atenango
 OBRA:



**VIVIENDA
BIENESTAR**

CONSTRUCCIÓN DE CUARTO DORMITORIO, EN LA LOCALIDAD SAN AGUSTÍN ATENANGO, MUNICIPIO SAN AGUSTÍN ATENANGO.

No. LICITACION: EO-XX043-2025
 OF.
 AUTORIZACION: SF/SPIP/DPIP/CPCS/DPCSIJSG/FISE/0717/2025
 NUM. OBRA: FISE/0717/251258/2025

CATALOGO DE CONCEPTOS

Código	Concepto	Unidad	Cantidad	P. Unitario	Importe	%
A	CUARTO DORMITORIO					
A01	PRELIMINARES					
A-001	LIMPIEZA, TRAZO Y NIVELACIÓN MANUAL PARA ESTABLECER EJES, BANCO DE NIVEL Y REFERENCIAS. INCLUYE: MATERIALES, MANO DE OBRA, EQUIPO Y HERRAMIENTA.	M2	287.10			
	TOTAL PRELIMINARES					
A02	CIMENTACIÓN					
A-003	EXCAVACIÓN EN TERRENO NATURAL, POR MEDIOS MANUALES PARA DESPLANTE DE LOSA DE CIMENTACION. INCLUYE: AFINE, TRASLAPEO Y EXTRACCIÓN A BORDE DE ZANJA, LIMPIEZA, HERRAMIENTA Y EQUIPO.	M3	9.60			
B-002	PLANTILLA A BASE DE POLIETILENO CALIBRE 600 EN TODA LA SUPERFICIE DE CONTACTO CONCRETO-TERRENO, INCLUYE: MATERIAL, HERRAMIENTA, EQUIPO, MANO DE OBRA Y TODO LO NECESARIO PARA SU CORRECTA COLOCACIÓN.	M2	338.30			
B-003	CADENA DE DESPLANTE (CD1) DE 15X30 CM DE SECCIÓN CON CONCRETO HECHO EN OBRA, F'C=200 KG/CM2, ARMADO A BASE DE ARMEX 10X25 MAYOR A Fy=5000 KG/CM2 Y 2 VARILLAS DEL # 3 Fy= 4200 KG/CM2, ACABADO COMÚN, INCLUYE MATERIALES, ACARREOS, TRASLAPES, ESCUADRAS, CORTES, DESPERDICIOS, AMARRES, CIMBRADO, DESCIMBRADO, SEPARADORES, DESMOLDANTE, COLADO, VIBRADO, CURADO, MANO DE OBRA, EQUIPO Y HERRAMIENTA.	ML	179.00			
ACA1-04	RODAPIE DE 10X13 CM(CD2) FORJADA CON CONCRETO F C= 150 KG/CM2 Y REFORZADA CON ARMEX SECCIÓN CASTILLO 8X8, INCLUYE, EXCAVACIÓN, MATERIALES, PREPARACIÓN DE LA SUPERFICIE, CIMBRADO, DESCIMBRADO, ARMADO, COLADO Y TODO LO NECESARIO PARA SU CORRECTA EJECUCIÓN.	ML	86.00			

VIVIENDA BIENESTAR

REGIÓN: MIXTECA
MUNICIPIO: SAN AGUSTÍN ATENANGO
LOCALIDAD: San Agustín Atenango
OBRA:



VIVIENDA
BIENESTAR

CONSTRUCCIÓN DE CUARTO DORMITORIO, EN LA LOCALIDAD SAN AGUSTÍN ATENANGO, MUNICIPIO SAN AGUSTÍN ATENANGO.

No. LICITACION: EO-XX043-2025
OF.
AUTORIZACION: SF/SPIP/DPIP/CPCS/DPCSIJSG/FISE/0717/2025
NUM. OBRA: FISE/0717/251258/2025

CATALOGO DE CONCEPTOS

Código	Concepto	Unidad	Cantidad	P. Unitario	Importe	%
A	CUARTO DORMITORIO					
B-004	LOSA DE CIMENTACIÓN DE 10 CM DE ESPESOR CON CONCRETO HECHO EN OBRA F'C= 200 KG/CM2, ACERO DE REFUERZO A BASE DE MALLA ELECTROSOLDADA 6X6-6/6 MAYOR A Fy=5000 KG/CM2, INCLUYE: MATERIALES, ACARREOS, CORTES, DESPERDICIOS, HABILITADO, AMARRES, TRASLAPES, ALAMBRE RECOCIDO, ANCLAS O SEPARADORES, CIMBRADO, COLADO, VIBRADO, CURADO, DESCIMBRADO, MANO DE OBRA Y HERRAMIENTA.	M2	173.30			
FIR150	FIRME DE CONCRETO DE 8 CMS DE ESPESOR, ACABADO ESCOBILLADO HECHO EN OBRA DE F'C= 150 KG/CM2, INCLUYE: MATERIALES, ACARREOS, PREPARACIÓN DE LA SUPERFICIE, NIVELACIÓN, CIMBRADO, COLADO, MANO DE OBRA, EQUIPO Y HERRAMIENTA.	M2	78.40			
B-005	RELLENO DE EXCAVACIONES CON MATERIAL PRODUCTO DE LA EXCAVACIÓN, COMPACTADO CON PISON DE MANO, INCLUYE: MANO DE OBRA Y HERRAMIENTA.	M3	4.20			
	TOTAL CIMENTACIÓN					
A03	ESTRUCTURA					
C-01	MURO DE 10 CM DE ESPESOR, A BASE DE LADRILLO CERÁMICO HUECO Y MULTIPERFORADO (10X12X24 CM), ACABADO APARENTE, ASENTADO CON MORTERO "TIPO I" CEMENTO-ARENA-CAL PROP. 1:3:0.25 (1 SACO DE CEMENTO 50 KG, 6 BOTES DE ARENA 19 LTS, 1/2 SACO DE CAL 25 KG) CON JUNTAS DE 1 CM DE ESPESOR (PROMEDIO), INCLUYE: MATERIALES, ANDAMIOS, MANO DE OBRA, CORTES, PLOMEO, PERFILADO DE OBRA, EQUIPO Y HERRAMIENTA Y TODO LO NECESARIO	M2	422.90			
VU2-075	SUMINISTRO Y COLOCACIÓN DE ACERO DE REFUERZO EN CASTILLO AHOGADO EN MURO DE 10 CM DE ESPESOR, DE LADRILLO CERÁMICO (10X12X24 CM). TIPO A-4, CON 4 VARILLAS CORRUGADAS DE 3/8" Fy=4200 KG/CM2, ESTRIBOS DE ALAMBRÓN DE 1/4" @ HILADA (12 CM), INCLUYE SUMINISTRO DE MATERIAL, HABILITADO, CORTE, TRASLAPES, ESCUADRA, COLOCACIÓN, AMARRES CON ALAMBRE RECOCIDO, MANO DE OBRA, HERRAMIENTA Y EQUIPO.	ML	115.80			

VIVIENDA BIENESTAR

REGIÓN: MIXTECA
MUNICIPIO: SAN AGUSTÍN ATENANGO
LOCALIDAD: San Agustín Atenango
OBRA:



VIVIENDA
BIENESTAR

CONSTRUCCIÓN DE CUARTO DORMITORIO, EN LA LOCALIDAD SAN AGUSTÍN ATENANGO, MUNICIPIO SAN AGUSTÍN ATENANGO.

No. LICITACION: EO-XX043-2025
OF.
AUTORIZACION: SF/SPIP/DPIP/CPCS/DPCSIJSG/FISE/0717/2025
NUM. OBRA: FISE/0717/251258/2025

CATALOGO DE CONCEPTOS

Código	Concepto	Unidad	Cantidad	P. Unitario	Importe	%
A	CUARTO DORMITORIO					
VU2-078	SUMINISTRO Y COLOCACIÓN DE ACERO DE REFUERZO EN CASTILLO AHOGADO EN MURO DE 10 CM DE ESPESOR, DE LADRILLO CERAMICO (10X12X24 CM). TIPO A-3, CON 3 VARILLAS CORRUGADAS DE 3/8" FY=4200 KG/CM2, ESTRIBOS DE ALAMBRÓN DE 1/4" @ HILADA (12 CM), INCLUYE SUMINISTRO DE MATERIAL, HABILITADO, CORTE, TRASLAPE, ESCUADRA, COLOCACIÓN, AMARRES CON ALAMBRE RECOCIDO, MANO DE OBRA, HERRAMIENTA Y EQUIPO.	ML	88.80			
VU5-11	MORTERO EN CASTILLO AHOGADO EN MURO HUECO DE LLADRILLO CERÁMICO DE 10X12X24CM, CASTILLOS TIPO A-4, A-3 Y A-2, HECHO EN OBRA DE CEMENTO-ARENA, PROPORCION 1:3; INCLUYE; ACARRECO, COLADO, VIBRADO, MANO DE OBRA, EQUIPO Y HERRAMIENTA.	M3	3.80			
C-006	CADENA DE CERRAMIENTO "CC" DE 10X13 CM DE CONCRETO HECHO EN OBRA, F C= 200 KG/CM2 , ARMADO CON ARMEX 8X8-4, ACABADO APARENTE, INCLUYE MATERIALES,HABILITADO DE ACERO, CIMBRADO, SEPARADORES, DESMOLDANTE, ACARREOS, CORTES, DESPERDICIOS, AMARRES,COLADO, VIBRADO, CURADO DESCIMBRADO, MANO DE OBRA, EQUIPO, HERRAMIENTA Y TODO LO NECESARIO PARA SU CORRECTA EJECUCIÓN.	ML	171.40			
C-007	CADENA DE CONFINAMIENTO CC-P DE 10X18 CM, ARMADA CON ARMEX 8X8 CONCRETO F'C=200 KG/CM2, ANCLADO EN CASTILLO AHOGADO, INCLUYE: MATERIALES, ACARREOS, CORTES, HABILITADOS, CIMBRADO, DESMOLDANTE, DESCIMBRADO, MANO DE OBRA, EQUIPO Y HERRAMIENTA.	ML	9.60			
VU-00056	REPIZON DE CONCRETO BAJO VENTANA DE 150X10X10 CM CON CONCRETO F C= 200 KG/CM2 Y ARMADO CON VARILLA DE No.2, INCLUYE: HABILITADO DE ACERO, CIMBRADO, SEPARADORES, DESMOLDANTE, ACARREOS, CORTES, DESPERDICIOS, AMARRES,COLADO, VIBRADO, CURADO DESCIMBRADO, MANO DE OBRA, EQUIPO, HERRAMIENTA Y TODO LO NECESARIO PARA SU CORRECTA EJECUCIÓN.	PZA	20.00			

VIVIENDA BIENESTAR

REGIÓN: MIXTECA
MUNICIPIO: SAN AGUSTÍN ATENANGO
LOCALIDAD: San Agustín Atenango
OBRA:



VIVIENDA
BIENESTAR

CONSTRUCCIÓN DE CUARTO DORMITORIO, EN LA LOCALIDAD SAN AGUSTÍN ATENANGO, MUNICIPIO SAN AGUSTÍN ATENANGO.

No. LICITACION: EO-XX043-2025
OF.
AUTORIZACION: SF/SPIP/DPIP/CPCS/DPCSUSG/FISE/0717/2025
NUM. OBRA: FISE/0717/251258/2025

CATALOGO DE CONCEPTOS

Código	Concepto	Unidad	Cantidad	P. Unitario	Importe	%
A	CUARTO DORMITORIO					
	TOTAL ESTRUCTURA					
A04	CUBIERTA					
	SUMINISTRO Y COLOCACIÓN DE PERFIL TUBULAR DE 3"X1 1/2" CAL. 18, ACABADO CON PRIMER ANTICORROSIVO Y TODO LO NECESARIO PARA SOPORTE DE CUBIERTA INCLUYE: MATERIALES, ELEVACIÓN DE MATERIALES, EQUIPO, MANO DE OBRA, HERRAMIENTA Y EN GENERAL TODO LO NECESARIO PARA SU CORRECTA EJECUCION.	ML	216.50			
	SUMINISTRO Y COLOCACIÓN DE LÁMINA DE FIBROCEMENTO TIPO RURAL P7 DE 2.13X0.975 CORRECTA EJECUCION.EJECUCION.MTS, ATORNILLADA CON BIRLOS PARA TECHO CON TUERCA Y RONDANAS INCLUYE: MATERIAL, ELEVACIÓN DE MATERIALES, EQUIPO, MANO DE OBRA, HERRAMIENTA Y TODO LO NESESARIO PARA SU CORRECTA EJECUCION.	M2	232.40			
	TOTAL CUBIERTA					
A05	INSTALACIÓN ELÉCTRICA					
	SALIDA ELÉCTRICA PARA CONTACTO, HASTA 5 MTS DE TUBERÍA POLIFLEX CON GUÍA DE 19 MM (3/4") CON CABLE THW MARCA CONDUMEX CALIBRE 12 AWG Y CABLE THW MARCA CONDUMEX CALIBRE 10 AWG INCLUYE: CABLE DE COBRE DESNUDO CALIBRE 12, CAJA Y TAPA CUADRADA GALVANIZADA DE 100 X 100 MM, SOPORTERÍAS, 1 TOMA DE CORRIENTE (CONTACTO) SENCILLO MARCA ECONÓMICA, MATERIALES, CORTES, ACARREOS, DESPERDICIOS, CONEXIONES, RELLENO DE MORTERO PROP. 1:3, SOBRE CAVIDAD DE ALOJAMIENTO DE TUBERÍA, PRUEBAS DE FUNCIONAMIENTO, MANO DE OBRA, EQUIPO, HERRAMIENTA Y TODO LO NECESARIO PARA SU CORRECTA EJECUCIÓN.	SAL	30.00			

VIVIENDA BIENESTAR

REGIÓN: MIXTECA
MUNICIPIO: SAN AGUSTÍN ATENANGO
LOCALIDAD: San Agustín Atenango
OBRA:



VIVIENDA
BIENESTAR

CONSTRUCCIÓN DE CUARTO DORMITORIO, EN LA LOCALIDAD SAN AGUSTÍN ATENANGO, MUNICIPIO SAN AGUSTÍN ATENANGO.

No. LICITACION: EO-XX043-2025
OF. SF/SPIP/DPIP/CPCS/DPCSIJSG/FISE/0717/2025
AUTORIZACION:
NUM. OBRA: FISE/0717/251258/2025

CATALOGO DE CONCEPTOS

Código	Concepto	Unidad	Cantidad	P. Unitario	Importe	%
A	CUARTO DORMITORIO					
SAL001	SALIDA ELÉCTRICA PARA LUMINARIA, HASTA 5 MTS DE TUBO POLIFLEX CON GUÍA DE 19 DE DIÁMETRO CON CABLE THW MARCA CONDUMEX CALIBRE 12 AWG Y CABLE THW MARCA CONDUMEX CALIBRE 10 AWG INCLUYE: CAJA Y TAPA CUADRADAS GALVANIZADA DE 100 X 100 MM, SOPORTERÍAS, 1 INTERRUPTORES (APAGADOR) SENCILLOS QUINZIÑO, SOQUET, MATERIALES, CORTES, ACARREOS, DESPERDICIOS, CONEXIONES, RELLENO DE MORTERO PROP. 1:3 SOBRE CAVIDAD DE ALOJAMIENTO DE TUBERÍA, PRUEBAS DE FUNCIONAMIENTO, MANO DE OBRA, EQUIPO, HERRAMIENTA Y TODO LO NECESARIO PARA SU CORRECTA EJECUCIÓN.	SAL	20.00			
	TOTAL INSTALACIÓN ELECTRICA					
A06	HERRERIA					
VU7-008	SUMINISTRO Y COLOCACIÓN DE VENTANA DE ALUMINIO 1.50 X 1.20 M CON MARCO Y CON CRISTAL CLARO DE 3 MM, SEGÚN PLANOS DE PROYECTO: INCLUYE MATERIALES, MANO DE OBRA, EQUIPO, HERRAMIENTA Y TODO LO NECESARIO PARA SU CORRECTA EJECUCIÓN.	PZA	20.00			
VU5-023	PUERTA TIPO MULTYPANEL DE LÁMINA LISA DE 0.90 X 2.13 M. INCLUYE: CERRADURA ECONÓMICA, MARCOS BISAGRAS, CHAPA, MATERIALES, MANO DE OBRA, EQUIPO, HERRAMIENTA Y TODO LO NECESARIO PARA SU CORRECTA EJECUCIÓN.	PZA	10.00			
	TOTAL HERRERIA					
A07	LIMPIEZA					
I-001	LIMPIEZA GRUESA DE LA OBRA PARA ENTREGA INCLUYE: MATERIALES, MANO DE OBRA, EQUIPO Y HERRAMIENTA.	M2	287.10			
	TOTAL LIMPIEZA					
	SUBTOTAL					
	I.V.A. 16.00%					
	TOTAL DEL PRESUPUESTO					

VIVIENDA BIENESTAR

REGIÓN: MIXTECA
 MUNICIPIO: SAN ANDRÉS NUXIÑO
 LOCALIDAD: La Joya
 OBRA:



VIVIENDA
BIENESTAR

CONSTRUCCIÓN DE CUARTO DORMITORIO, EN LA LOCALIDAD LA JOYA, MUNICIPIO SAN ANDRÉS NUXIÑO.

No. LICITACION: EO-XX043-2025
 OF.
 AUTORIZACION: SF/SPIP/DPIP/CPCS/DPCSIJSG/FISE/0749/2025
 NUM. OBRA: FISE/0749/251439/2025

CATALOGO DE CONCEPTOS

Código	Concepto	Unidad	Cantidad	P. Unitario	Importe	%
A	CUARTO DORMITORIO					
A01	PRELIMINARES					
A-001	LIMPIEZA, TRAZO Y NIVELACIÓN MANUAL PARA ESTABLECER EJES, BANCO DE NIVEL Y REFERENCIAS. INCLUYE: MATERIALES, MANO DE OBRA, EQUIPO Y HERRAMIENTA.	M2	344.52			
	TOTAL PRELIMINARES					
A02	CIMENTACIÓN					
A-003	EXCAVACIÓN EN TERRENO NATURAL, POR MEDIOS MANUALES PARA DESPLANTE DE LOSA DE CIMENTACION. INCLUYE: AFINE, TRASLAPEO Y EXTRACCIÓN A BORDE DE ZANJA, LIMPIEZA, HERRAMIENTA Y EQUIPO.	M3	11.52			
B-002	PLANTILLA A BASE DE POLIETILENO CALIBRE 600 EN TODA LA SUPERFICIE DE CONTACTO CONCRETO-TERRENO, INCLUYE: MATERIAL, HERRAMIENTA, EQUIPO, MANO DE OBRA Y TODO LO NECESARIO PARA SU CORRECTA COLOCACIÓN.	M2	405.96			
B-003	CADENA DE DESPLANTE (CD1) DE 15X30 CM DE SECCIÓN CON CONCRETO HECHO EN OBRA, F'C=200 KG/CM2, ARMADO A BASE DE ARMEX 10X25 MAYOR A Fy=5000 KG/CM2 Y 2 VARILLAS DEL # 3 Fy= 4200 KG/CM2, ACABADO COMÚN, INCLUYE MATERIALES, ACARREOS, TRASLAPES, ESCUADRAS, CORTES, DESPERDICIOS, AMARRES, CIMBRADO, DESCIMBRADO, SEPARADORES, DESMOLDANTE, COLADO, VIBRADO, CURADO, MANO DE OBRA, EQUIPO Y HERRAMIENTA.	ML	214.80			
ACA1-04	RODAPIE DE 10X13 CM(CD2) FORJADA CON CONCRETO F C= 150 KG/CM2 Y REFORZADA CON ARMEX SECCIÓN CASTILLO 8X8, INCLUYE, EXCAVACIÓN, MATERIALES, PREPARACIÓN DE LA SUPERFICIE, CIMBRADO, DESCIMBRADO, ARMADO, COLADO Y TODO LO NECESARIO PARA SU CORRECTA EJECUCIÓN.	ML	103.20			

VIVIENDA BIENESTAR

REGIÓN: MIXTECA
 MUNICIPIO: SAN ANDRÉS NUXIÑO
 LOCALIDAD: La Joya
 OBRA:



**VIVIENDA
BIENESTAR**

CONSTRUCCIÓN DE CUARTO DORMITORIO, EN LA LOCALIDAD LA JOYA, MUNICIPIO SAN ANDRÉS NUXIÑO.

No. LICITACION: EO-XX043-2025
 OF.
 AUTORIZACION: SF/SPIP/DPIP/CPCS/DPCSIJSG/FISE/0749/2025
 NUM. OBRA: FISE/0749/251439/2025

CATALOGO DE CONCEPTOS

Código	Concepto	Unidad	Cantidad	P. Unitario	Importe	%
A	CUARTO DORMITORIO					
B-004	LOSA DE CIMENTACIÓN DE 10 CM DE ESPESOR CON CONCRETO HECHO EN OBRA F'C= 200 KG/CM2, ACERO DE REFUERZO A BASE DE MALLA ELECTROSOLDADA 6X6-6/6 MAYOR A Fy=5000 KG/CM2, INCLUYE: MATERIALES, ACARREOS, CORTES, DESPERDICIOS, HABILITADO, AMARRES, TRASLAPES, ALAMBRE RECOCIDO, ANCLAS O SEPARADORES, CIMBRADO, COLADO, VIBRADO, CURADO, DESCIMBRADO, MANO DE OBRA Y HERRAMIENTA.	M2	207.96			
FIR150	FIRME DE CONCRETO DE 8 CMS DE ESPESOR, ACABADO ESCOBILLADO HECHO EN OBRA DE F'C= 150 KG/CM2, INCLUYE: MATERIALES, ACARREOS, PREPARACIÓN DE LA SUPERFICIE, NIVELACIÓN, CIMBRADO, COLADO, MANO DE OBRA, EQUIPO Y HERRAMIENTA.	M2	94.08			
B-005	RELLENO DE EXCAVACIONES CON MATERIAL PRODUCTO DE LA EXCAVACIÓN, COMPACTADO CON PISON DE MANO, INCLUYE: MANO DE OBRA Y HERRAMIENTA.	M3	5.04			
	TOTAL CIMENTACIÓN					
A03	ESTRUCTURA					
C-01	MURO DE 10 CM DE ESPESOR, A BASE DE LADRILLO CERÁMICO HUECO Y MULTIPERFORADO (10X12X24 CM), ACABADO APARENTE, ASENTADO CON MORTERO "TIPO I" CEMENTO-ARENA-CAL PROP. 1:3:0.25 (1 SACO DE CEMENTO 50 KG, 6 BOTES DE ARENA 19 LTS, 1/2 SACO DE CAL 25 KG) CON JUNTAS DE 1 CM DE ESPESOR (PROMEDIO), INCLUYE: MATERIALES, ANDAMIOS, MANO DE OBRA, CORTES, PLOMEO, PERFILADO DE OBRA, EQUIPO Y HERRAMIENTA Y TODO LO NECESARIO	M2	507.48			
VU2-075	SUMINISTRO Y COLOCACIÓN DE ACERO DE REFUERZO EN CASTILLO AHOGADO EN MURO DE 10 CM DE ESPESOR, DE LADRILLO CERÁMICO (10X12X24 CM). TIPO A-4, CON 4 VARILLAS CORRUGADAS DE 3/8" FY=4200 KG/CM2, ESTRIBOS DE ALAMBRÓN DE 1/4" @ HILADA (12 CM), INCLUYE SUMINISTRO DE MATERIAL, HABILITADO, CORTE, TRASLAPE, ESCUADRA, COLOCACIÓN, AMARRES CON ALAMBRE RECOCIDO, MANO DE OBRA, HERRAMIENTA Y EQUIPO.	ML	138.96			

VIVIENDA BIENESTAR

REGIÓN: MIXTECA
 MUNICIPIO: SAN ANDRÉS NUXIÑO
 LOCALIDAD: La Joya
 OBRA:



VIVIENDA
BIENESTAR

CONSTRUCCIÓN DE CUARTO DORMITORIO, EN LA LOCALIDAD LA JOYA, MUNICIPIO SAN ANDRÉS NUXIÑO.

No. LICITACION: EO-XX043-2025

OF. SF/SPIP/DPIP/CPCS/DPCSIJSG/FISE/0749/2025

AUTORIZACION: FISE/0749/251439/2025

NUM. OBRA: FISE/0749/251439/2025

CATALOGO DE CONCEPTOS

Código	Concepto	Unidad	Cantidad	P. Unitario	Importe	%
A	CUARTO DORMITORIO					
VU2-078	SUMINISTRO Y COLOCACIÓN DE ACERO DE REFUERZO EN CASTILLO AHOGADO EN MURO DE 10 CM DE ESPESOR, DE LADRILLO CERAMICO (10X12X24 CM). TIPO A-3, CON 3 VARILLAS CORRUGADAS DE 3/8" FY=4200 KG/CM2, ESTRIBOS DE ALAMBRÓN DE 1/4" @ HILADA (12 CM), INCLUYE SUMINISTRO DE MATERIAL, HABILITADO, CORTE, TRASLAPE, ESCUADRA, COLOCACIÓN, AMARRES CON ALAMBRE RECOCIDO, MANO DE OBRA, HERRAMIENTA Y EQUIPO.	ML	106.56			
VU5-11	MORTERO EN CASTILLO AHOGADO EN MURO HUECO DE LLADRILLO CERÁMICO DE 10X12X24CM, CASTILLOS TIPO A-4, A-3 Y A-2, HECHO EN OBRA DE CEMENTO-ARENA, PROPORCION 1:3; INCLUYE; ACARRECO, COLADO, VIBRADO, MANO DE OBRA, EQUIPO Y HERRAMIENTA.	M3	4.56			
C-006	CADENA DE CERRAMIENTO "CC" DE 10X13 CM DE CONCRETO HECHO EN OBRA, F C= 200 KG/CM2 , ARMADO CON ARMEX 8X8-4, ACABADO APARENTE, INCLUYE MATERIALES,HABILITADO DE ACERO, CIMBRADO, SEPARADORES, DESMOLDANTE, ACARREOS, CORTES, DESPERDICIOS, AMARRES,COLADO, VIBRADO, CURADO DESCIMBRADO, MANO DE OBRA, EQUIPO, HERRAMIENTA Y TODO LO NECESARIO PARA SU CORRECTA EJECUCIÓN.	ML	205.68			
C-007	CADENA DE CONFINAMIENTO CC-P DE 10X18 CM, ARMADA CON ARMEX 8X8 CONCRETO F'C=200 KG/CM2, ANCLADO EN CASTILLO AHOGADO, INCLUYE: MATERIALES, ACARREOS, CORTES, HABILITADOS, CIMBRADO, DESMOLDANTE, DESCIMBRADO, MANO DE OBRA, EQUIPO Y HERRAMIENTA.	ML	11.52			
VU-00056	REPIZON DE CONCRETO BAJO VENTANA DE 150X10X10 CM CON CONCRETO F C= 200 KG/CM2 Y ARMADO CON VARILLA DE No.2, INCLUYE: HABILITADO DE ACERO, CIMBRADO, SEPARADORES, DESMOLDANTE, ACARREOS, CORTES, DESPERDICIOS, AMARRES,COLADO, VIBRADO, CURADO DESCIMBRADO, MANO DE OBRA, EQUIPO, HERRAMIENTA Y TODO LO NECESARIO PARA SU CORRECTA EJECUCIÓN.	PZA	24.00			

VIVIENDA BIENESTAR

REGIÓN: MIXTECA
MUNICIPIO: SAN ANDRÉS NUXIÑO
LOCALIDAD: La Joya
OBRA:



VIVIENDA
BIENESTAR

CONSTRUCCIÓN DE CUARTO DORMITORIO, EN LA LOCALIDAD LA JOYA, MUNICIPIO SAN ANDRÉS NUXIÑO.

No. LICITACION: EO-XX043-2025
OF.
AUTORIZACION: SF/SPIP/DPIP/CPCS/DPCSIJSG/FISE/0749/2025
NUM. OBRA: FISE/0749/251439/2025

CATALOGO DE CONCEPTOS

Código	Concepto	Unidad	Cantidad	P. Unitario	Importe	%
A	CUARTO DORMITORIO					
	TOTAL ESTRUCTURA					
A04	CUBIERTA					
	SUMINISTRO Y COLOCACION DE PERFIL TUBULAR DE 3"X1 1/2" CAL. 18, ACABADO CON PRIMER ANTICORROSIVO Y TODO LO NECESARIO PARA SOPORTE DE CUBIERTA INCLUYE: MATERIALES, ELEVACIÓN DE MATERIALES, EQUIPO, MANO DE OBRA, HERRAMIENTA Y EN GENERAL TODO LO NECESARIO PARA SU CORRECTA EJECUCION.	ML	259.80			
	SUMINISTRO Y COLOCACIÓN DE LÁMINA DE FIBROCEMENTO TIPO RURAL P7 DE 2.13X0.975 CORRECTA EJECUCIÓN.EJECUCION.MTS, ATORNILLADA CON BIRLOS PARA TECHO CON TUERCA Y RONDANAS INCLUYE: MATERIAL, ELEVACIÓN DE MATERIALES, EQUIPO, MANO DE OBRA, HERRAMIENTA Y TODO LO NESESARIO PARA SU CORRECTA EJECUCION.	M2	278.88			
	TOTAL CUBIERTA					
A05	INSTALACIÓN ELÉCTRICA					
	SALIDA ELÉCTRICA PARA CONTACTO, HASTA 5 MTS DE TUBERÍA POLIFLEX CON GUÍA DE 19 MM (3/4') CON CABLE THW MARCA CONDUMEX CALIBRE 12 AWG Y CABLE THW MARCA CONDUMEX CALIBRE 10 AWG INCLUYE: CABLE DE COBRE DESNUDO CALIBRE 12, CAJA Y TAPA CUADRADA GALVANIZADA DE 100 X 100 MM, SOPORTERÍAS, 1 TOMA DE CORRIENTE (CONTACTO) SENCILLO MARCA ECONÓMICA, MATERIALES, CORTES, ACARREOS, DESPERDICIOS, CONEXIONES, RELLENO DE MORTERO PROP. 1:3, SOBRE CAVIDAD DE ALOJAMIENTO DE TUBERÍA, PRUEBAS DE FUNCIONAMIENTO, MANO DE OBRA, EQUIPO, HERRAMIENTA Y TODO LO NECESARIO PARA SU CORRECTA EJECUCIÓN.	SAL	36.00			

VIVIENDA BIENESTAR

REGIÓN: MIXTECA
 MUNICIPIO: SAN ANDRÉS NUXIÑO
 LOCALIDAD: La Joya
 OBRA:



VIVIENDA
BIENESTAR

CONSTRUCCIÓN DE CUARTO DORMITORIO, EN LA LOCALIDAD LA JOYA, MUNICIPIO SAN ANDRÉS NUXIÑO.

No. LICITACION: EO-XX043-2025

OF.

AUTORIZACION: SF/SPIP/DPIP/CPCS/DPCSIJSG/FISE/0749/2025

NUM. OBRA: FISE/0749/251439/2025

CATALOGO DE CONCEPTOS

Código	Concepto	Unidad	Cantidad	P. Unitario	Importe	%
--------	----------	--------	----------	-------------	---------	---

A CUARTO DORMITORIO

SALIDA ELÉCTRICA PARA LUMINARIA, HASTA 5 MTS DE TUBO POLIFLEX CON GUÍA DE 19 DE DIÁMETRO CON CABLE THW MARCA CONDUMEX CALIBRE 12 AWG Y CABLE THW MARCA CONDUMEX CALIBRE 10 AWG INCLUYE: CAJA Y TAPA CUADRADAS GALVANIZADA DE 100 X 100 MM, SOPORTERÍAS, 1 INTERRUPTORES (APAGADOR) SENCILLOS QUINZIÑO, SOQUET, MATERIALES, CORTES, ACARREOS, DESPERDICIOS, CONEXIONES, RELLENO DE MORTERO PROP. 1:3 SOBRE CAVIDAD DE ALOJAMIENTO DE TUBERÍA, PRUEBAS DE FUNCIONAMIENTO, MANO DE OBRA, EQUIPO, HERRAMIENTA Y TODO LO NECESARIO PARA SU CORRECTA EJECUCIÓN.

SAL001

SAL

24.00

TOTAL INSTALACIÓN ELECTRICA

A06 HERRERIA

SUMINISTRO Y COLOCACIÓN DE VENTANA DE ALUMINIO 1.50 X 1.20 M CON MARCO Y CON CRISTAL CLARO DE 3 MM, SEGÚN PLANOS DE PROYECTO: INCLUYE MATERIALES, MANO DE OBRA, EQUIPO, HERRAMIENTA Y TODO LO NECESARIO PARA SU CORRECTA EJECUCIÓN.

VU7-008

PZA

24.00

PUERTA TIPO MULTYPANEL DE LÁMINA LISA DE 0.90 X 2.13 M. INCLUYE: CERRADURA ECONÓMICA, MARCOS BISAGRAS, CHAPA, MATERIALES, MANO DE OBRA, EQUIPO, HERRAMIENTA Y TODO LO NECESARIO PARA SU CORRECTA EJECUCIÓN.

VU5-023

PZA

12.00

TOTAL HERRERIA

A07 LIMPIEZA

LIMPIEZA GRUESA DE LA OBRA PARA ENTREGA INCLUYE: MATERIALES, MANO DE OBRA, EQUIPO Y HERRAMIENTA.

I-001

M2

344.52

TOTAL LIMPIEZA

SUBTOTAL

I.V.A. 16.00%

TOTAL DEL PRESUPUESTO

VIVIENDA BIENESTAR

REGIÓN: MIXTECA
MUNICIPIO: SAN FRANCISCO JALTEPETONGO
LOCALIDAD: El Llano
OBRA:



VIVIENDA
BIENESTAR

CONSTRUCCIÓN DE CUARTO DORMITORIO, EN LA LOCALIDAD EL LLANO, MUNICIPIO SAN FRANCISCO JALTEPETONGO.

No. LICITACION: EO-XX043-2025
OF.
AUTORIZACION: SF/SPIP/DPIP/CPCS/DPCSIJSG/FISE/0750/2025
NUM. OBRA: FISE/0750/251440/2025

CATALOGO DE CONCEPTOS

Código	Concepto	Unidad	Cantidad	P. Unitario	Importe	%
A	CUARTO DORMITORIO					
A01	PRELIMINARES					
A-001	LIMPIEZA, TRAZO Y NIVELACIÓN MANUAL PARA ESTABLECER EJES, BANCO DE NIVEL Y REFERENCIAS. INCLUYE: MATERIALES, MANO DE OBRA, EQUIPO Y HERRAMIENTA.	M2	143.55			
	TOTAL PRELIMINARES					
A02	CIMENTACIÓN					
A-003	EXCAVACIÓN EN TERRENO NATURAL, POR MEDIOS MANUALES PARA DESPLANTE DE LOSA DE CIMENTACION. INCLUYE: AFINE, TRASLAPEO Y EXTRACCIÓN A BORDE DE ZANJA, LIMPIEZA, HERRAMIENTA Y EQUIPO.	M3	4.80			
B-002	PLANTILLA A BASE DE POLIETILENO CALIBRE 600 EN TODA LA SUPERFICIE DE CONTACTO CONCRETO-TERRENO, INCLUYE: MATERIAL, HERRAMIENTA, EQUIPO, MANO DE OBRA Y TODO LO NECESARIO PARA SU CORRECTA COLOCACIÓN.	M2	169.15			
B-003	CADENA DE DESPLANTE (CD1) DE 15X30 CM DE SECCIÓN CON CONCRETO HECHO EN OBRA, F'C=200 KG/CM2, ARMADO A BASE DE ARMEX 10X25 MAYOR A Fy=5000 KG/CM2 Y 2 VARILLAS DEL # 3 Fy= 4200 KG/CM2, ACABADO COMÚN, INCLUYE MATERIALES, ACARREOS, TRASLAPES, ESCUADRAS, CORTES, DESPERDICIOS, AMARRES, CIMBRADO, DESCIMBRADO, SEPARADORES, DESMOLDANTE, COLADO, VIBRADO, CURADO, MANO DE OBRA, EQUIPO Y HERRAMIENTA.	ML	89.50			
ACA1-04	RODAPIE DE 10X13 CM(CD2) FORJADA CON CONCRETO F C= 150 KG/CM2 Y REFORZADA CON ARMEX SECCIÓN CASTILLO 8X8, INCLUYE, EXCAVACIÓN, MATERIALES, PREPARACIÓN DE LA SUPERFICIE, CIMBRADO, DESCIMBRADO, ARMADO, COLADO Y TODO LO NECESARIO PARA SU CORRECTA EJECUCIÓN.	ML	43.00			

VIVIENDA BIENESTAR



VIVIENDA
BIENESTAR

REGIÓN: MIXTECA
MUNICIPIO: SAN FRANCISCO JALTEPETONGO
LOCALIDAD: El Llano
OBRA:

CONSTRUCCIÓN DE CUARTO DORMITORIO, EN LA LOCALIDAD EL LLANO, MUNICIPIO SAN FRANCISCO JALTEPETONGO.

No. LICITACION: EO-XX043-2025
OF.
AUTORIZACION: SF/SPIP/DPIP/CPCS/DPCSIJSG/FISE/0750/2025
NUM. OBRA: FISE/0750/251440/2025

CATALOGO DE CONCEPTOS

Código	Concepto	Unidad	Cantidad	P. Unitario	Importe	%
A	CUARTO DORMITORIO					
B-004	LOSA DE CIMENTACIÓN DE 10 CM DE ESPESOR CON CONCRETO HECHO EN OBRA F'C= 200 KG/CM2, ACERO DE REFUERZO A BASE DE MALLA ELECTROSOLDADA 6X6-6/6 MAYOR A Fy=5000 KG/CM2, INCLUYE: MATERIALES, ACARREOS, CORTES, DESPERDICIOS, HABILITADO, AMARRES, TRASLAPES, ALAMBRE RECOCIDO, ANCLAS O SEPARADORES, CIMBRADO, COLADO, VIBRADO, CURADO, DESCIMBRADO, MANO DE OBRA Y HERRAMIENTA.	M2	86.65			
FIR150	FIRME DE CONCRETO DE 8 CMS DE ESPESOR, ACABADO ESCOBILLADO HECHO EN OBRA DE F'C= 150 KG/CM2, INCLUYE: MATERIALES, ACARREOS, PREPARACIÓN DE LA SUPERFICIE, NIVELACIÓN, CIMBRADO, COLADO, MANO DE OBRA, EQUIPO Y HERRAMIENTA.	M2	39.20			
B-005	RELLENO DE EXCAVACIONES CON MATERIAL PRODUCTO DE LA EXCAVACIÓN, COMPACTADO CON PISON DE MANO, INCLUYE: MANO DE OBRA Y HERRAMIENTA.	M3	2.10			
	TOTAL CIMENTACIÓN					

VIVIENDA BIENESTAR

REGIÓN: MIXTECA
MUNICIPIO: SAN FRANCISCO JALTEPETONGO
LOCALIDAD: El Llano
OBRA:



VIVIENDA
BIENESTAR

CONSTRUCCIÓN DE CUARTO DORMITORIO, EN LA LOCALIDAD EL LLANO, MUNICIPIO SAN FRANCISCO JALTEPETONGO.

No. LICITACION: EO-XX043-2025
OF.
AUTORIZACION: SF/SPIP/DPIP/CPCS/DPCSIJSG/FISE/0750/2025
NUM. OBRA: FISE/0750/251440/2025

CATALOGO DE CONCEPTOS

Código	Concepto	Unidad	Cantidad	P. Unitario	Importe	%
A	CUARTO DORMITORIO					
A03	ESTRUCTURA					
C-01	MURO DE 10 CM DE ESPESOR, A BASE DE LADRILLO CERÁMICO HUECO Y MULTIPERFORADO (10X12X24 CM), ACABADO APARENTE, ASENTADO CON MORTERO "TIPO I" CEMENTO-ARENA-CAL PROP. 1:3:0.25 (1 SACO DE CEMENTO 50 KG, 6 BOTES DE ARENA 19 LTS, 1/2 SACO DE CAL 25 KG) CON JUNTAS DE 1 CM DE ESPESOR (PROMEDIO), INCLUYE: MATERIALES, ANDAMIOS, MANO DE OBRA, CORTES, PLOMEO, PERFILADO DE OBRA, EQUIPO Y HERRAMIENTA Y TODO LO NECESARIO	M2	211.45			
VU2-075	SUMINISTRO Y COLOCACIÓN DE ACERO DE REFUERZO EN CASTILLO AHOGADO EN MURO DE 10 CM DE ESPESOR, DE LADRILLO CERÁMICO (10X12X24 CM). TIPO A-4, CON 4 VARILLAS CORRUGADAS DE 3/8" FY=4200 KG/CM2, ESTRIBOS DE ALAMBRÓN DE 1/4" @ HILADA (12 CM), INCLUYE SUMINISTRO DE MATERIAL, HABILITADO, CORTE, TRASLAPE, ESCUADRA, COLOCACIÓN, AMARRES CON ALAMBRE RECOCIDO, MANO DE OBRA, HERRAMIENTA Y EQUIPO.	ML	57.90			
VU2-078	SUMINISTRO Y COLOCACIÓN DE ACERO DE REFUERZO EN CASTILLO AHOGADO EN MURO DE 10 CM DE ESPESOR, DE LADRILLO CERÁMICO (10X12X24 CM). TIPO A-3, CON 3 VARILLAS CORRUGADAS DE 3/8" FY=4200 KG/CM2, ESTRIBOS DE ALAMBRÓN DE 1/4" @ HILADA (12 CM), INCLUYE SUMINISTRO DE MATERIAL, HABILITADO, CORTE, TRASLAPE, ESCUADRA, COLOCACIÓN, AMARRES CON ALAMBRE RECOCIDO, MANO DE OBRA, HERRAMIENTA Y EQUIPO.	ML	44.40			
VU5-11	MORTERO EN CASTILLO AHOGADO EN MURO HUECO DE LLADRILLO CERÁMICO DE 10X12X24CM, CASTILLOS TIPO A-4, A-3 Y A-2, HECHO EN OBRA DE CEMENTO-ARENA, PROPORCION 1:3; INCLUYE; ACARRECO, COLADO, VIBRADO, MANO DE OBRA, EQUIPO Y HERRAMIENTA.	M3	1.90			

VIVIENDA BIENESTAR

REGIÓN: MIXTECA
 MUNICIPIO: SAN FRANCISCO JALTEPETONGO
 LOCALIDAD: El Llano
 OBRA:



VIVIENDA
BIENESTAR

CONSTRUCCIÓN DE CUARTO DORMITORIO, EN LA LOCALIDAD EL LLANO, MUNICIPIO SAN FRANCISCO JALTEPETONGO.

No. LICITACION: EO-XX043-2025
 OF.
 AUTORIZACION: SF/SPIP/DPIP/CPCS/DPCSIJSG/FISE/0750/2025
 NUM. OBRA: FISE/0750/251440/2025

CATALOGO DE CONCEPTOS

Código	Concepto	Unidad	Cantidad	P. Unitario	Importe	%
A	CUARTO DORMITORIO					
C-006	CADENA DE CERRAMIENTO "CC" DE 10X13 CM DE CONCRETO HECHO EN OBRA, F C= 200 KG/CM2 , ARMADO CON ARMEX 8X8-4, ACABADO APARENTE, INCLUYE MATERIALES,HABILITADO DE ACERO, CIMBRADO, SEPARADORES, DESMOLDANTE, ACARREOS, CORTES, DESPERDICIOS, AMARRES,COLADO, VIBRADO, CURADO DESCIMBRADO, MANO DE OBRA, EQUIPO, HERRAMIENTA Y TODO LO NECESARIO PARA SU CORRECTA EJECUCIÓN.	ML	85.70			
C-007	CADENA DE CONFINAMIENTO CC-P DE 10X18 CM, ARMADA CON ARMEX 8X8 CONCRETO F'C=200 KG/CM2, ANCLADO EN CASTILLO AHOGADO, INCLUYE: MATERIALES, ACARREOS, CORTES, HABILITADOS, CIMBRADO, DESMOLDANTE, DESCIMBRADO, MANO DE OBRA, EQUIPO Y HERRAMIENTA.	ML	4.80			
VU-00056	REPIZON DE CONCRETO BAJO VENTANA DE 150X10X10 CM CON CONCRETO F C= 200 KG/CM2 Y ARMADO CON VARILLA DE No.2, INCLUYE: HABILITADO DE ACERO, CIMBRADO, SEPARADORES, DESMOLDANTE, ACARREOS, CORTES, DESPERDICIOS, AMARRES,COLADO, VIBRADO, CURADO DESCIMBRADO, MANO DE OBRA, EQUIPO, HERRAMIENTA Y TODO LO NECESARIO PARA SU CORRECTA EJECUCIÓN.	PZA	10.00			
A04	TOTAL ESTRUCTURA					
A04	CUBIERTA					
TUB18-1	SUMINISTRO Y COLOCACION DE PERFIL TUBULAR DE 3"X1 1/2" CAL. 18, ACABADO CON PRIMER ANTICORROSIVO Y TODO LO NECESARIO PARA SOPORTE DE CUBIERTA INCLUYE: MATERIALES, ELEVACIÓN DE MATERIALES, EQUIPO, MANO DE OBRA, HERRAMIENTA Y EN GENERAL TODO LO NECESARIO PARA SU CORRECTA EJECUCION.	ML	108.25			
LAM01-1	SUMINISTRO Y COLOCACIÓN DE LÁMINA DE FIBROCEMENTO TIPO RURAL P7 DE 2.13X0.975 CORRECTA EJECUCIÓN.EJECUCION.MTS, ATORNILLADA CON BIRLOS PARA TECHO CON TUERCA Y RONDANAS INCLUYE: MATERIAL, ELEVACIÓN DE MATERIALES, EQUIPO, MANO DE OBRA, HERRAMIENTA Y TODO LO NESESARIO PARA SU CORRECTA EJECUCION.	M2	116.20			

TOTAL CUBIERTA

VIVIENDA BIENESTAR

REGIÓN: MIXTECA
MUNICIPIO: SAN FRANCISCO JALTEPETONGO
LOCALIDAD: El Llano
OBRA:



VIVIENDA
BIENESTAR

CONSTRUCCIÓN DE CUARTO DORMITORIO, EN LA LOCALIDAD EL LLANO, MUNICIPIO SAN FRANCISCO JALTEPETONGO.

No. LICITACION: EO-XX043-2025
OF.
AUTORIZACION: SF/SPIP/DPIP/CPCS/DPCSIJSG/FISE/0750/2025
NUM. OBRA: FISE/0750/251440/2025

CATALOGO DE CONCEPTOS

Código	Concepto	Unidad	Cantidad	P. Unitario	Importe	%
A CUARTO DORMITORIO						
A05 INSTALACIÓN ELÉCTRICA						
SAL002	SALIDA ELÉCTRICA PARA CONTACTO, HASTA 5 MTS DE TUBERÍA POLIFLEX CON GUÍA DE 19 MM (3/4') CON CABLE THW MARCA CONDUMEX CALIBRE 12 AWG Y CABLE THW MARCA CONDUMEX CALIBRE 10 AWG INCLUYE: CABLE DE COBRE DESNUDO CALIBRE 12, CAJA Y TAPA CUADRADA GALVANIZADA DE 100 X 100 MM, SOPORTERÍAS, 1 TOMA DE CORRIENTE (CONTACTO) SENCILLO MARCA ECONÓMICA, MATERIALES, CORTES, ACARREOS, DESPERDICIOS, CONEXIONES, RELLENO DE MORTERO PROP. 1:3, SOBRE CAVIDAD DE ALOJAMIENTO DE TUBERÍA, PRUEBAS DE FUNCIONAMIENTO, MANO DE OBRA, EQUIPO, HERRAMIENTA Y TODO LO NECESARIO PARA SU CORRECTA EJECUCIÓN.	SAL	15.00			
SAL001	SALIDA ELÉCTRICA PARA LUMINARIA, HASTA 5 MTS DE TUBO POLIFLEX CON GUÍA DE 19 DE DIÁMETRO CON CABLE THW MARCA CONDUMEX CALIBRE 12 AWG Y CABLE THW MARCA CONDUMEX CALIBRE 10 AWG INCLUYE: CAJA Y TAPA CUADRADAS GALVANIZADA DE 100 X 100 MM, SOPORTERÍAS, 1 INTERRUPTORES (APAGADOR) SENCILLOS QUINZIÑO, SOQUET, MATERIALES, CORTES, ACARREOS, DESPERDICIOS, CONEXIONES, RELLENO DE MORTERO PROP. 1:3 SOBRE CAVIDAD DE ALOJAMIENTO DE TUBERÍA, PRUEBAS DE FUNCIONAMIENTO, MANO DE OBRA, EQUIPO, HERRAMIENTA Y TODO LO NECESARIO PARA SU CORRECTA EJECUCIÓN.	SAL	10.00			
TOTAL INSTALACIÓN ELECTRICA						
A06 HERRERIA						
VU7-008	SUMINISTRO Y COLOCACIÓN DE VENTANA DE ALUMINIO 1.50 X 1.20 M CON MARCO Y CON CRISTAL CLARO DE 3 MM, SEGÚN PLANOS DE PROYECTO: INCLUYE MATERIALES, MANO DE OBRA, EQUIPO, HERRAMIENTA Y TODO LO NECESARIO PARA SU CORRECTA EJECUCIÓN.	PZA	10.00			
VU5-023	PUERTA TIPO MULTYPANEL DE LÁMINA LISA DE 0.90 X 2.13 M. INCLUYE: CERRADURA ECONÓMICA, MARCOS BISAGRAS, CHAPA, MATERIALES, MANO DE OBRA, EQUIPO, HERRAMIENTA Y TODO LO NECESARIO PARA SU CORRECTA EJECUCIÓN.	PZA	5.00			

VIVIENDA BIENESTAR

REGIÓN: MIXTECA
MUNICIPIO: SAN FRANCISCO JALTEPETONGO
LOCALIDAD: El Llano
OBRA:



VIVIENDA
BIENESTAR

CONSTRUCCIÓN DE CUARTO DORMITORIO, EN LA LOCALIDAD EL LLANO, MUNICIPIO SAN FRANCISCO JALTEPETONGO.

No. LICITACION: EO-XX043-2025
OF.
AUTORIZACION: SF/SPIP/DPIP/CPCS/DPCSIJSG/FISE/0750/2025
NUM. OBRA: FISE/0750/251440/2025

CATALOGO DE CONCEPTOS

Código	Concepto	Unidad	Cantidad	P. Unitario	Importe	%
A	CUARTO DORMITORIO					
	TOTAL HERRERIA					
A07	LIMPIEZA					
I-001	LIMPIEZA GRUESA DE LA OBRA PARA ENTREGA INCLUYE: MATERIALES, MANO DE OBRA, EQUIPO Y HERRAMIENTA.	M2	143.55			
	TOTAL LIMPIEZA					
	SUBTOTAL					
	I.V.A. 16.00%					
	TOTAL DEL PRESUPUESTO					



VIVIENDA BIENESTAR

UN PUEBLO TRANSFORMANDO SU HISTORIA

DIRECTOR DE PLANEACIÓN Y P.TTO.
ING. PABLO HILARIO SANCHEZ

COORDINADOR DE INTEGRACIÓN DE EXP. TÉCNICOS
ARQ. JORGE L. LEYVA OSORIO

DPTO. DE ESTUDIOS Y PROYECTOS
ARQ. OSCAR E. MÉNDEZ CRUZ

PROYECTO:
CONSTRUCCIÓN DE CUARTO DORMITORIO
20.21 M2 A BASE DE MURO DE LADRILLO
CERÁMICO Y CUBIERTA DE LÁMINA DE
FIBROCEMENTO P-7.

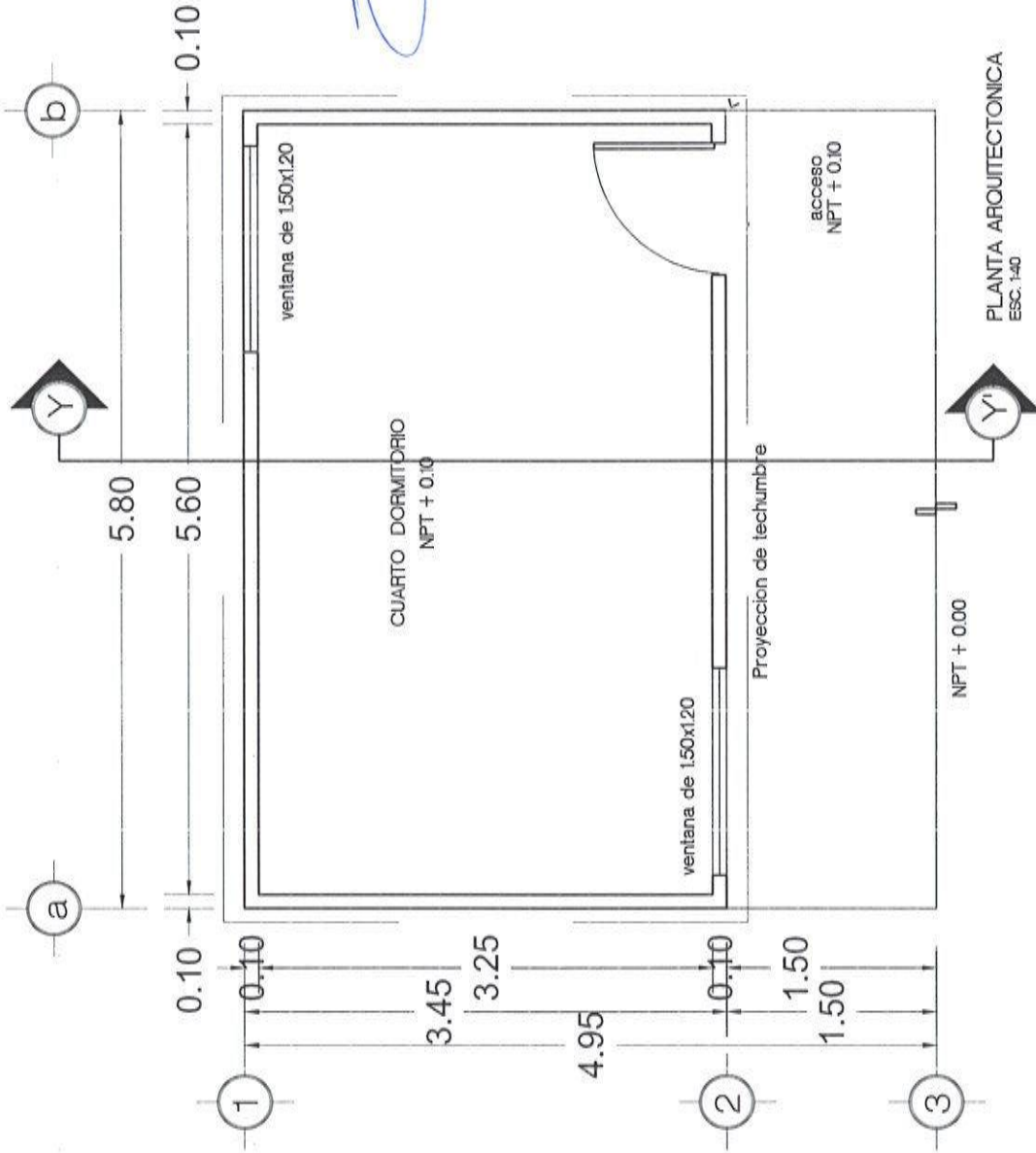
PROTOTIPO: CD - 20 - E
CERÁMICO - FIBROCEMENTO

TIPO DE PLANO:
PLANTA ARQUITECTÓNICA

MUNICIPIO:
ANEXO "A"
LOCALIDAD:
ANEXO "A"
ESCALA:
LA INDICADA
ACOTACIÓN:
METROS
FECHA:
2025
No. DE OF. DE AUTORIZACIÓN:
ANEXO "A"
No. DE LICITACIÓN:
EO-XX043-2025

NÚMERO DE PLANO:

1/16



PLANTA ARQUITECTÓNICA
ESC. 1:40



VIVIENDA BIENESTAR

UN PUEBLO TRANSFORMANDO SU HISTORIA

DIRECTOR DE PLANEACIÓN Y PTO:
ING. PABLO HILARIO SANCHEZ

OFICIO DE INTEGRACIÓN DE EIP. TÉCNICOS
ASO. JORGE L. LEYVA OSORIO

DPTO. DE ESTUDIOS Y PROYECTOS
ARQ. OSCAR E. MÉNDEZ CRUZ

PROYECTO:
CONSTRUCCIÓN DE CUARTO DORMITORIO
20.01 M2 A BASE DE MURO DE LADRILLO
CERÁMICO Y CUBIERTA DE LÁMINA DE
FIBROCEMENTO P-7.

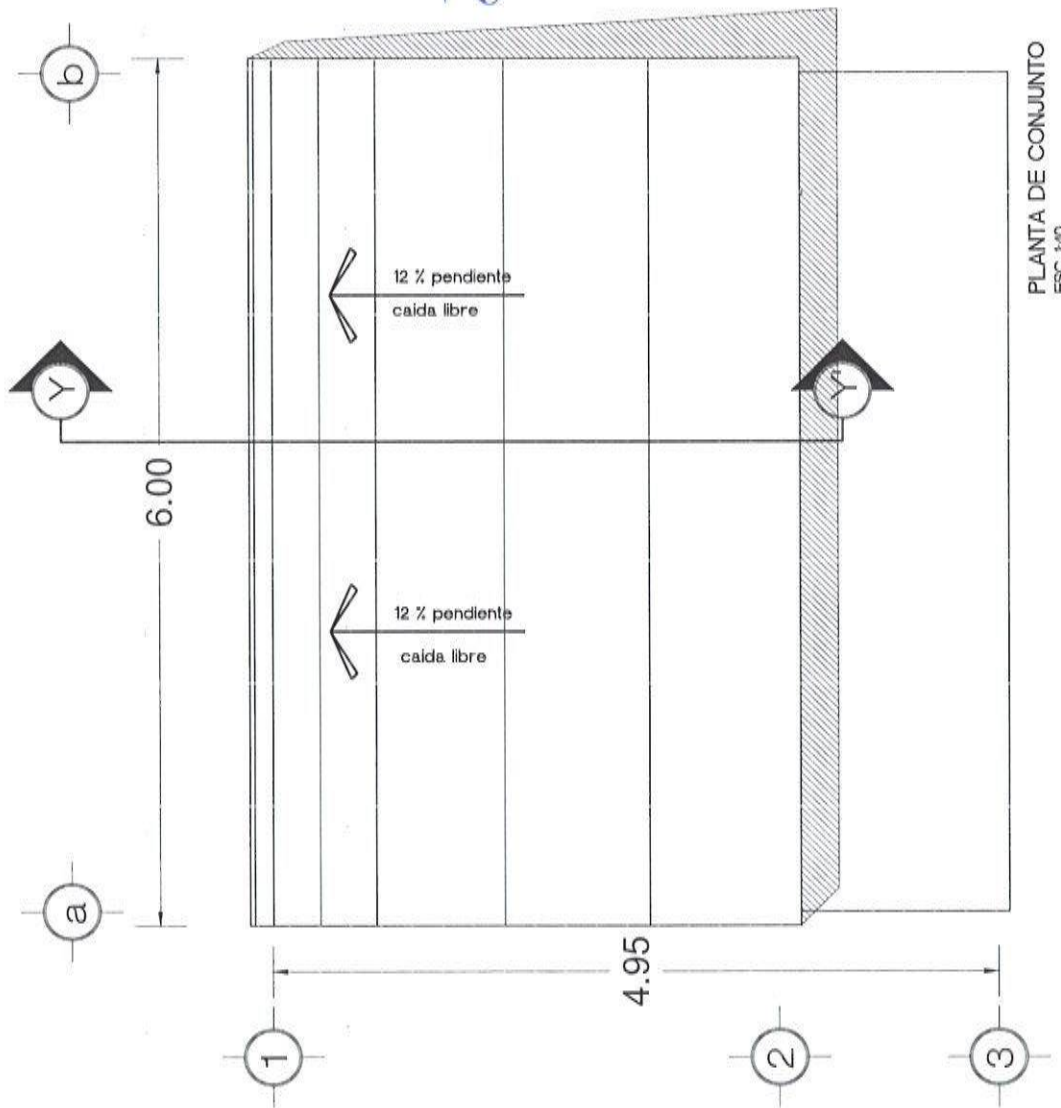
PROTOTIPO: CD - 20 - E
CERÁMICO - FIBROCEMENTO

TIPO DE PLANO:
PLANTA DE CONJUNTO

MUNICIPIO:
ANEXO "A"
LOCALIDAD:
ANEXO "A"
ESCALA:
LA INDICADA
ACOTACIÓN:
METROS
FECHA:
2025
No. DE OF. DE AUTORIZACIÓN:
ANEXO "A"
No. DE LICITACIÓN:
EO-XX043-2025

NÚMERO DE PLANO:

2/16





VIVIENDA BIENESTAR

UN PUEBLO TRANSFORMANDO SU HISTORIA

DIRECTOR DE PLANEACIÓN Y PTTQ
ING. PABLO HILARIO SANCHEZ

COORDINADOR DE INTEGRACIÓN DE EXP. TÉCNICOS
ING. JORGE L. LEIVA OSORIO

DPTO. DE ESTUDIOS Y PROYECTOS
ARQ. OSCAR E. MENDEZ CRUZ

PROYECTO:
CONSTRUCCIÓN DE CUARTO DORMITORIO
ASIST. AL A BASE DE MURO DE CERRILLO
CERÁMICO Y CUBIERTA DE LAMINA DE
FIBROCEMENTO P.V.

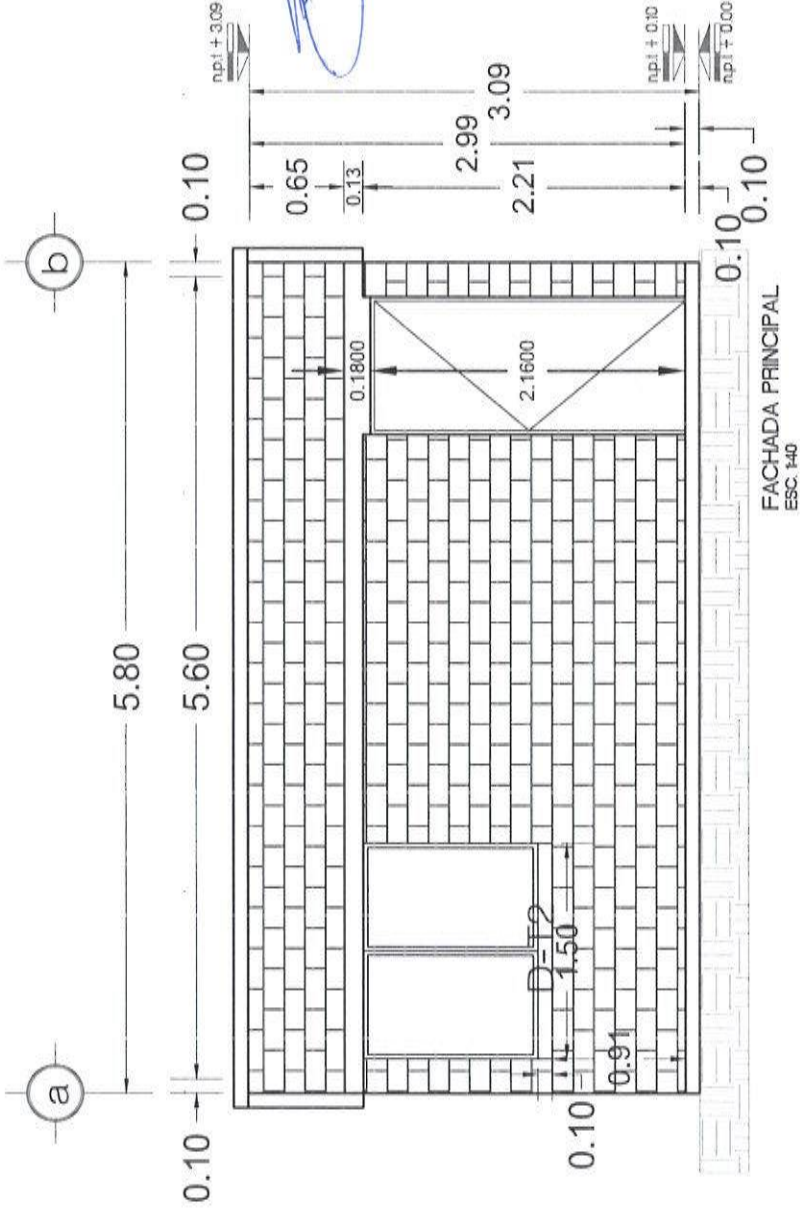
PROTOTIPO: CD - 20 - E
CERÁMICO - FIBROCEMENTO

TIPO DE PLANO:
FACHADA PRINCIPAL

MUNICIPIO:
ANEXO "A"
LOCALIDAD:
ANEXO "A"
ESCALA:
LA INDICADA
ACOTACION:
METROS
FECHA:
2025
No. DE OF. DE AUTORIZACIÓN:
ANEXO "A"
No. DE LICITACIÓN:
EO-XX043-2025

NÚMERO DE PLANO:

3/16





DIRECTOR DE PLANEACIÓN Y PTO:
ING. PABLO HILARIO SANCHEZ

ARQ. JORGE L. LEYVA OSORIO

DPTO. DE ESTUDIOS Y PROYECTOS:
ARQ. OSCAR E. MÉNDEZ CRUZ

PROYECTO:
CONSTRUCCION DE CUARTO DORMITORIO
20.01 M2 A BASE DE MURO DE LADRILLO
CERÁMICO Y CUBIERTA DE LÁMINA DE
FIBROCEMENTO P.T.

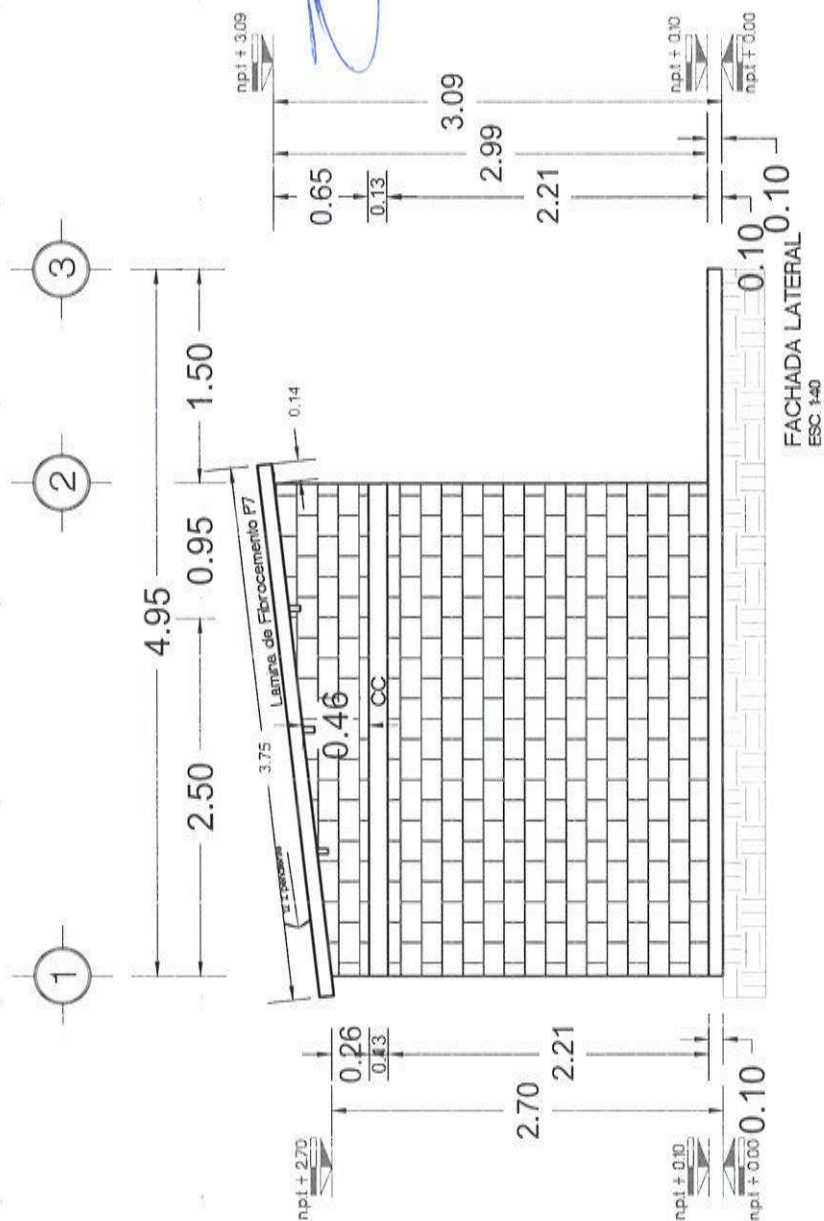
PROTOTIPO: CD - 20 - E
CERÁMICO - FIBROCEMENTO

TIPO DE PLANO:
FACHADA LATERAL

MUNICIPIO:
ANEXO "A"
LOCALIDAD:
ANEXO "A"
ESCALA:
LA INDICADA
ACOTACIÓN:
METROS
FECHA:
2025
No. DE OF. DE A
ANEXO "A"
No. DE LICITACION
EQ-XX043-2025

NÚMERO DE PLANO:

4/16





DIRECTOR DE PLANEACIÓN Y PTO:
ING. PABLO HILARIO SANCHEZ

OPTO. DE INTEGRACION DE EXP. TECNICOS:
ARO JORGE L. LEYVA OSORIO

OPTO. DE ESTUDIOS Y PROYECTOS:
ARQ. OSCAR E. MÉNDEZ CRUZ

PROYECTO:
CONSTRUCCIÓN DE CUARTO DORMITORIO
200.01 M2 A BASE DE MURO DE LADRILLO
CERÁMICO Y CUBIERTA DE LÁMINA DE
FIBROCEMENTO P-7.

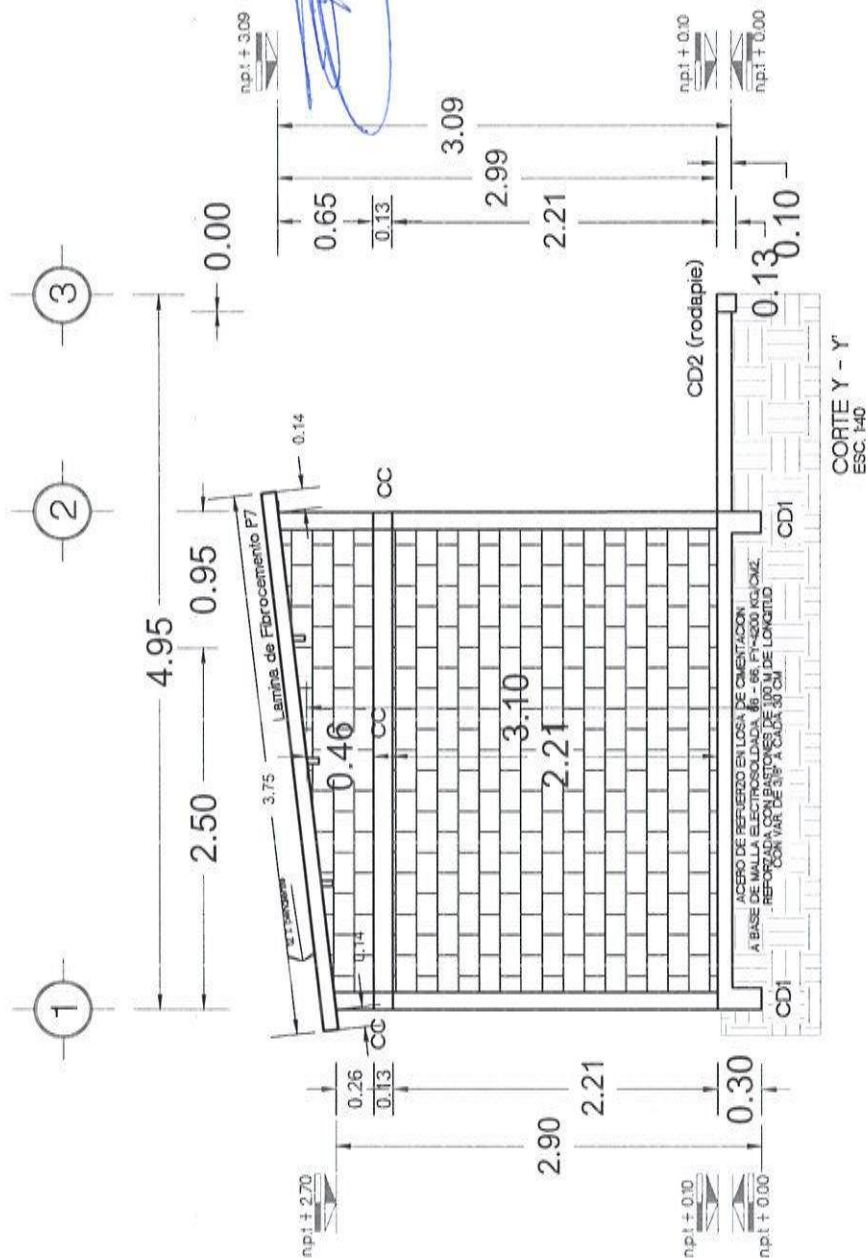
PROTOTIPO: CD - 20 - E
CERÁMICO - FIBROCEMENTO

TIPO DE PLANO:
CORTE Y - Y'

MUNICIPIO:
ANEXO "A"
LOCALIDAD:
ANEXO "A"
ESCALA:
LA INDICADA
ACOTACIÓN:
METROS
FECHA:
2025
No. DE OF. DE A
ANEXO "A"
No. DE LICITACIÓN
EO-XX043-2025

NÚMERO DE PLANO:

5/16





DIRECTOR DE PLANEACIÓN Y PTTO:
ING. PABLO HILARIO SANCHEZ

ARQ. JORGE L. LEIVA OSORIO

DPTO. DE ESTUDIOS Y PROYECTOS:
ARQ. OSCAR E. MÉNDEZ CRUZ

PROYECTO:
CONSTRUCCIÓN DE CUARTO DORMITORIO
20.01 M2 A BASE DE MURO DE LADRILLO
CERÁMICO Y CUBIERTA DE LÁMINA DE
FIBROCEMENTO P.T.

PROTOTIPO: CD - 20 - E
CERÁMICO - FIBROCEMENTO

TIPO DE PLANO:
CORTE X - X"

MUNICIPIO:

ANEXO "A"

LOCALIDAD:

ANEXO "A"

ESCALA:
LA INDICADA

ACOTACIÓN:

METHODS

FECHA:

2025

No. DE OF. DE

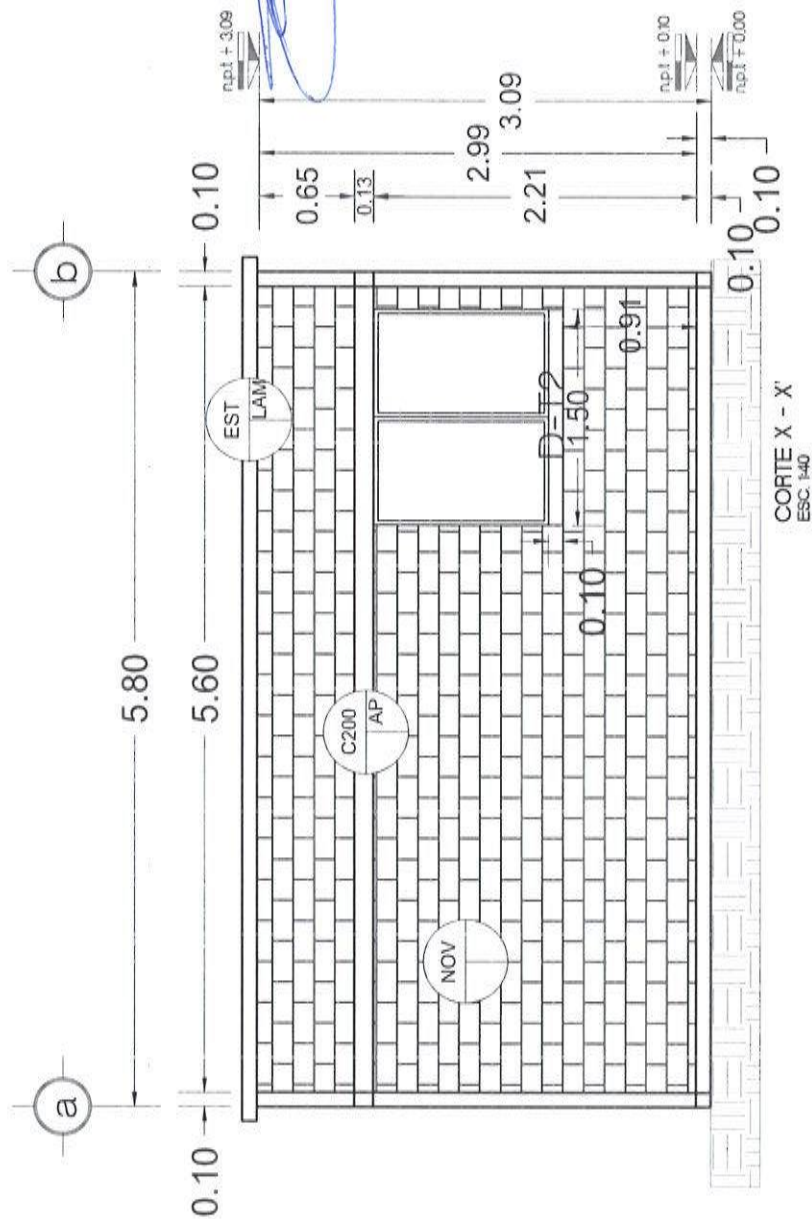
ANEXO "A"

No. DE LICITAC
EO VV012 30

EU-KXU43-2U

NÚMERO DE PLANO:

6/16





DIRECTOR DE PLANEACIÓN Y PTTO:
ING. PABLO HILARIO SANCHEZ

OPTO. DE INTEGRACION DE EXP. TECNICOS.
 ARQ. JORGE L. LEYVA OSORIO

ARQ. OSCAR E. MÉNDEZ CRUZ

PROYECTO:
CONSTRUCCIÓN DE CUARTO DORMITORIO
20.01 M2 A BASE DE MURO DE LADRILLO
CERÁMICO Y CUBIERTA DE LÁMINA DE
FIBROCEMENTO P-7.

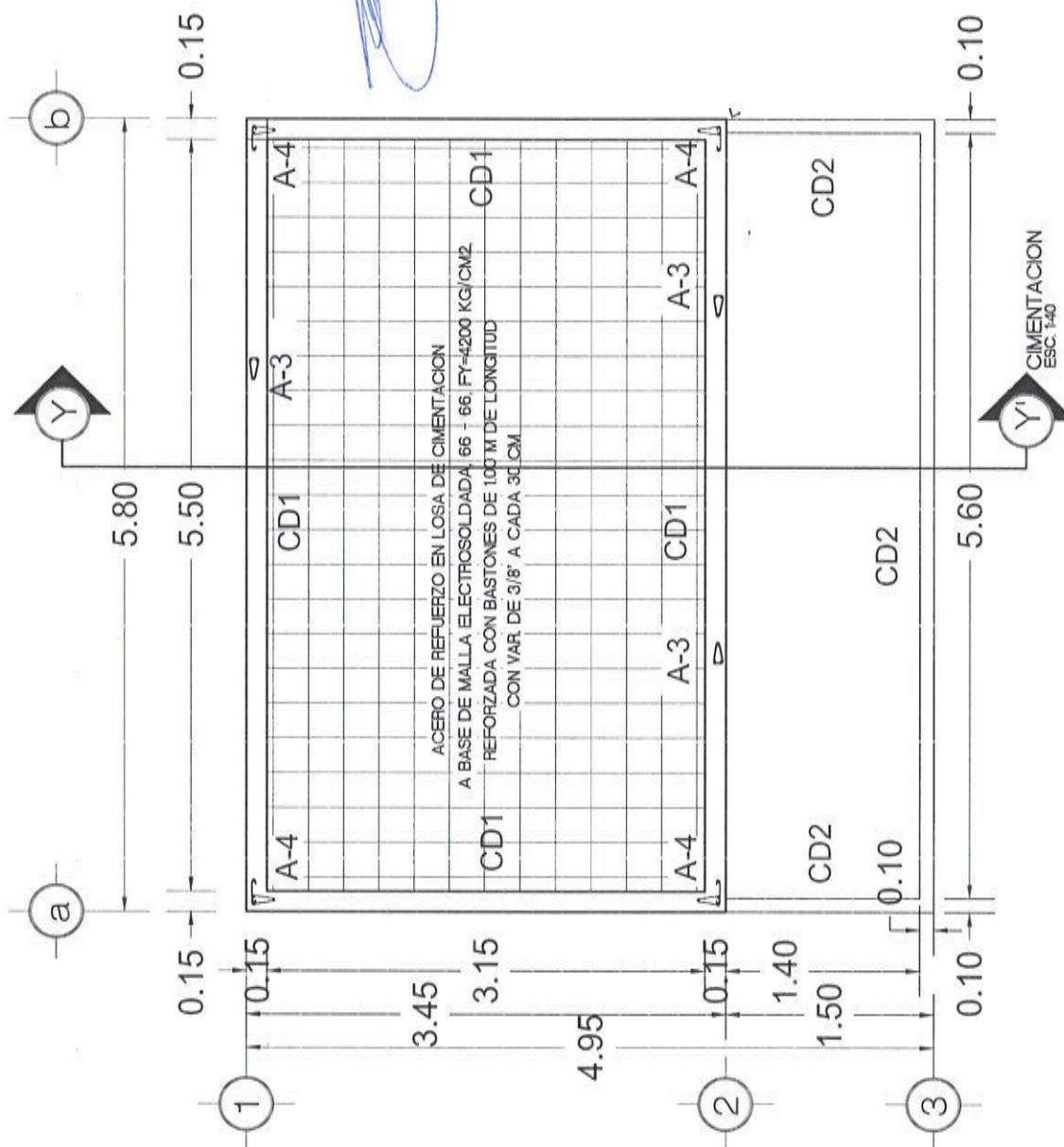
PROTOTIPO: CD-20 - E
CERÁMICO - FIBROCEMENTO

TIPO DE PLANO:
PLANTA DE CIMENTACIÓN

MUNICIPIO:
ANEXO "A"
LOCALIDAD:
ANEXO "A"
ESCALA:
LA INDICADA
ACOTACIÓN:
METROS
FECHA:
2025
No. DE OF. DE ANEXO "A"
No. DE LICITACIÓN:
EO-XX043-2025

NÚMERO DE PLANO:

7/16





**VIVIENDA
BIENESTAR**

UN PUEBLO TRANSFORMANDO SU HISTORIA

DIRECTOR DE PLANEACIÓN Y PTO:
ING. PABLO HILARIO SANCHEZ

OPTO. DE INTEGRACIÓN DE EXP. TÉCNICOS:
ARQ. JORGE L. LETYA OSORIO

OPTO. DE ESTUDIOS Y PROYECTOS:
ARQ. OSCAR E. MENDEZ CRUZ

PROYECTO:
CONSTRUCCIÓN DE CUARTO DORMITORIO
23.01 M² A BASE DE MURO DE LADRILLO
CERÁMICO Y CUBIERTA DE LÁMINA DE
FIBROCEMENTO P.T.

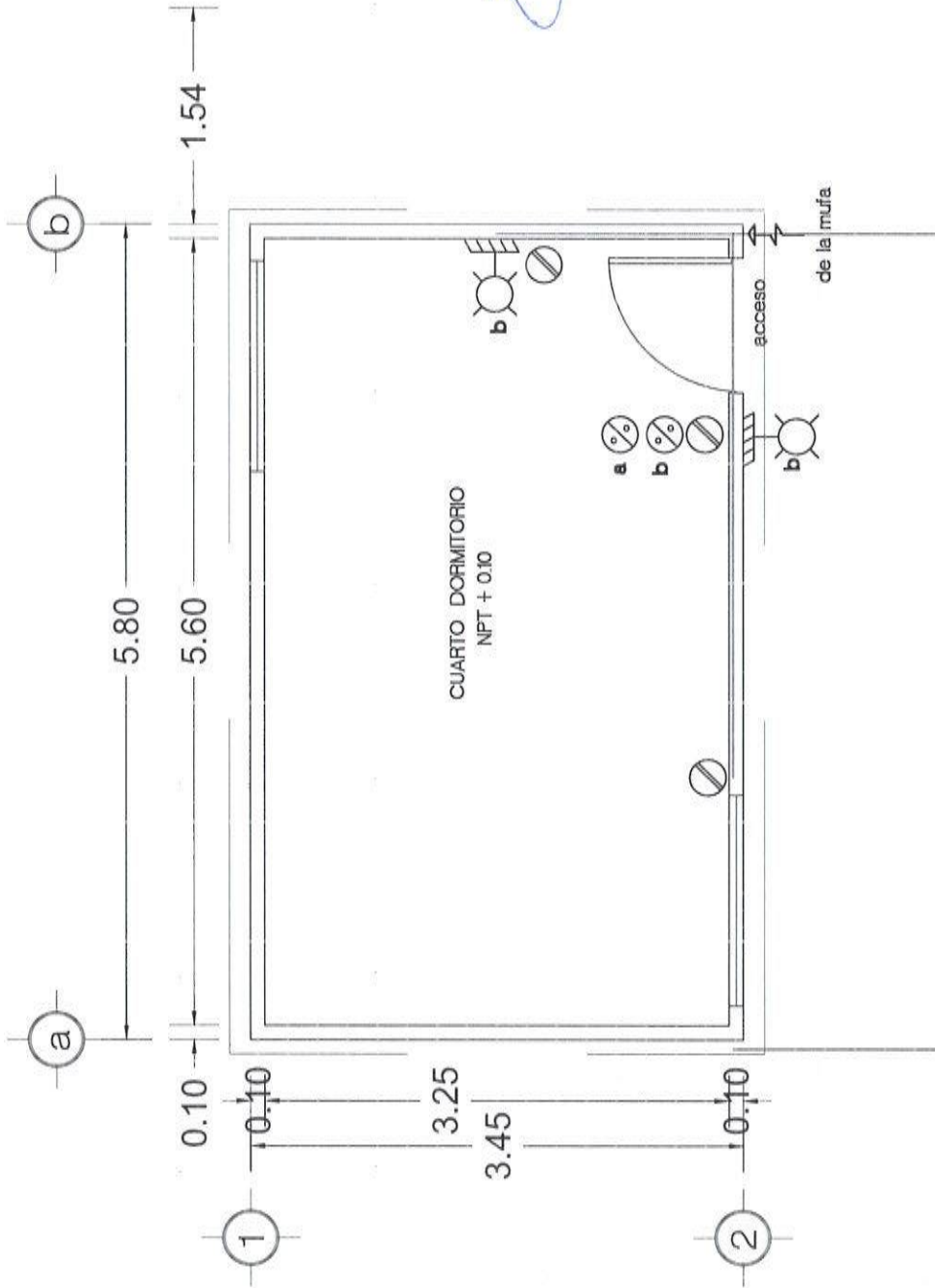
PROTOTIPO: CD - 20 - E
CERÁMICO - FIBROCEMENTO

TIPO DE PLANO:
ELECTRICO

MUNICIPIO:
ANEXO "A"
LOCALIDAD:
ANEXO "A"
ESCALA:
LA INDICADA
ACOTACIÓN:
METROS
FECHA:
2025
No. DE OF. DE AUTORIZACIÓN:
ANEXO "A"
No. DE LICITACIÓN:
EO-XX043-2025

NÚMERO DE PLANO:

8/16



ELECTRICO
ESC. 1:40

SIMBOLOGIA ELECTRICA

Contacto Sencillo

Apagador Sencillo

Arbotante en cadena de cerramiento

Poliducto por cerramiento



ESPECIFICACIONES ELECTRICAS

- Se colocaran durante el proceso de elaboración de muros y cerramientos los poliductos, cajas, chulupas.
- Toda la instalación sera oculta en muros y cerramientos a base de manguera tipo poliduto flexible, y chulupas galvanizadas.
- Las salidas arbotantes seran a una altura de 2.20 m, apagadores a 1.20 m, y contactos 1.20.



VIVIENDA BIENESTAR

UN PUEBLO TRANSFORMANDO SU HISTORIA

DIRECTOR DE PLANEACIÓN Y PTO:
ING. PABLO HILARIO SANCHEZ

OPTO. DE INTEGRACIÓN DE EXP. TÉCNICOS
ARQ. JORGE L. LEYVA OSORIO

OPTO. DE ESTUDIOS Y PROYECTOS:
ARQ. OSCAR E. MÉNDEZ CRUZ

PROYECTO:
CONSTRUCCIÓN DE CUARTO DORMITORIO
20.01 M2 A BASE DE MURO DE LADRILLO
CERÁMICO Y CUBIERTA DE LÁMINA DE
FIBROCEMENTO P-7.

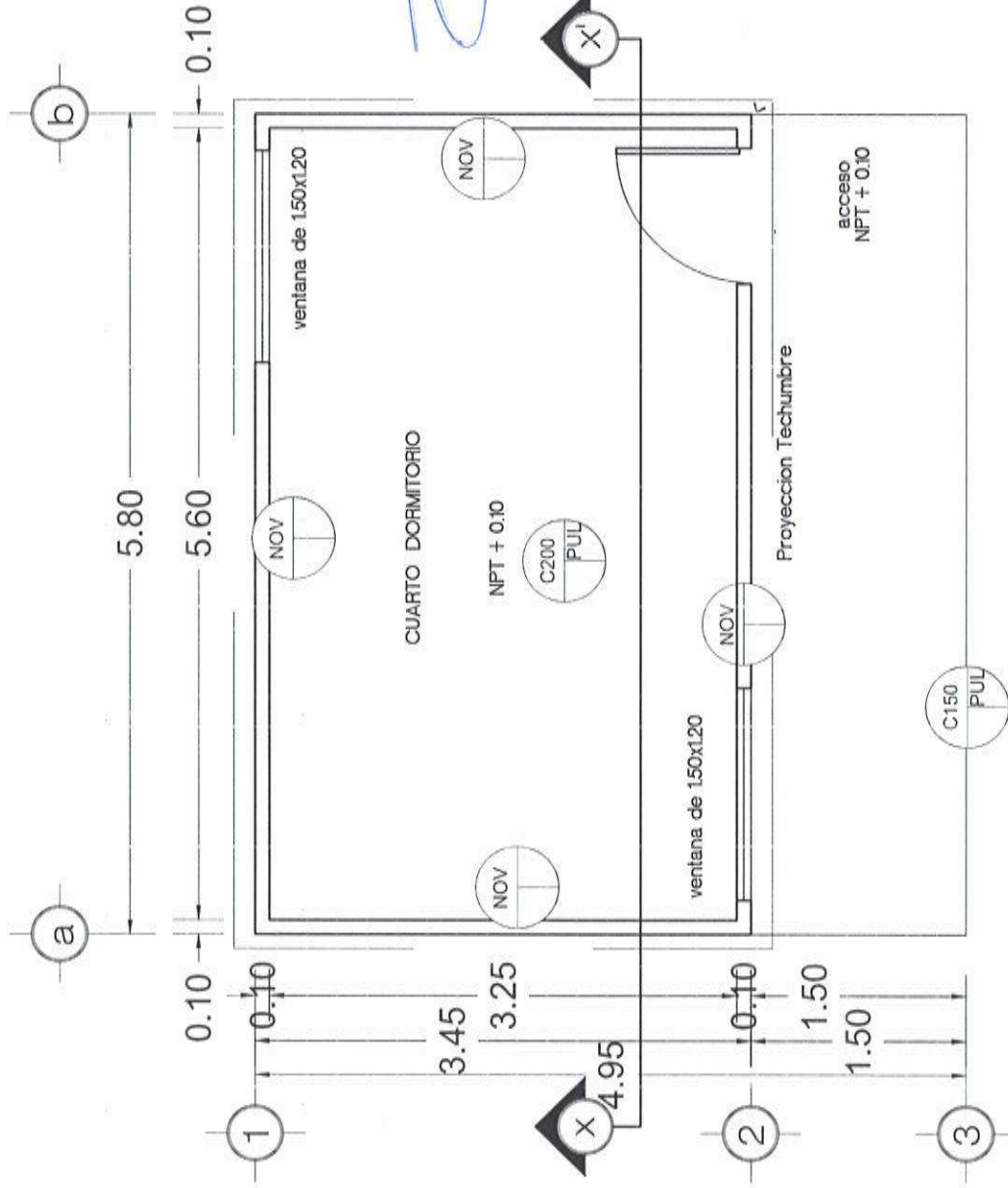
PROTOTIPO: CD - 20 - E
CERÁMICO - FIBROCEMENTO

TIPO DE PLANO:
PLANTA DE ACABADOS

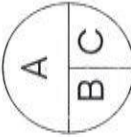
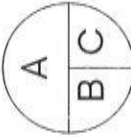
MUNICIPIO:
ANEXO "A"
LOCALIDAD:
ANEXO "A"
ESCALA:
LA INDICADA
ACOTACIÓN:
METROS
FECHA:
2025
No. DE OF. DE AUTORIZACIÓN:
ANEXO "A"
No. DE LICITACIÓN:
EO-XX043-2025

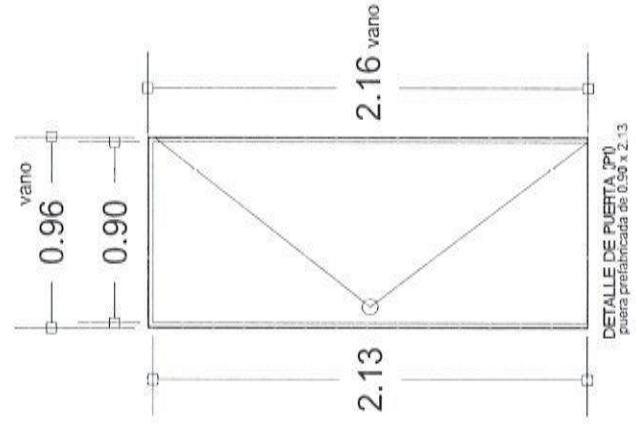
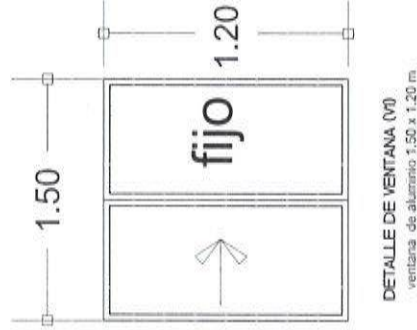
NÚMERO DE PLANO:

9/16



PLANTA ARQUITECTÓNICA
ACABADOS
ESC. 1:40

TABLA DE ACABADOS		
SIMBOLOGIA	CLAVE	DESCRIPCION
	A) ACABADOS BASE	
	NOV	Muro de ladrillo perforado 10*12*24 cm. de 12 cm de espesor. (Terminado aparente)
	EST	Estructura de tubular de 3 x 1 1/2" calibre 18, rojo oxidado
	C150	concreto f=150 kg/cm2
	C200	f=200 kg/cm2
C) ACABADOS FINAL		
	LAM	Lamina de fibrocemento P7 de 213 x 0.97 cm
	PUL	Concreto pulido
	AP	Concreto Aparente



**VIVIENDA
BIENESTAR**

UN PUEBLO TRANSFORMANDO SU HISTORIA

DIRECTOR DE PLANEACION Y PTTO:
ING. PABLO HILARIO SANCHEZ

DPTO. DE INTEGRACION DE EXP. TECNICOS
ARQ. JORGE L. LEYVA OSORIO

DPTO. DE ESTUDIOS Y PROYECTOS:
ARQ. OSCAR E. MENDOZA CRUZ

PROYECTO:
CONSTRUCCION DE CUARTO DORMITORIO
20.01 M2 A BASE DE MURO DE LADRILLO
CERAMICO Y CUBIERTA DE LAMINA DE
FIBROCEMENTO P-7.

PROTOTIPO: CD - 20 - E
CERAMICO - FIBROCEMENTO

TIPO DE PLANO:
DETALLES-ACABADOS

MUNICIPIO:
ANEXO "A"
LOCALIDAD:
ANEXO "A"
ESCALA:
LA INDICADA
ACOTACION:
METROS
FECHA:
2025
No. DE OF. DE AUTORIZACION:
ANEXO "A"
No. DE LICITACION:
EO-XX043-2025

NÚMERO DE PLANO:
10/16



VIVIENDA BIENESTAR

UN PUEBLO TRANSFORMANDO SU HISTORIA

DIRECTOR DE PLANEACIÓN Y PTO:
ING. PABLO HILARIO SANCHEZ

OPTO. DE INTEGRACIÓN DE EIP. TÉCNICOS:
ARQ. JORGE L. LEYVA OSORIO

OPTO. DE ESTUDIOS Y PROYECTOS:
ARQ. OSCAR E. MÉNDEZ CRUZ

PROYECTO:
CONSTRUCCIÓN DE CUARTO DORMITORIO
20.01 M2 A BASE DE MURO DE LADRILLO
CERÁMICO Y CUBIERTA DE LÁMINA DE
FIBROCEMENTO P-7.

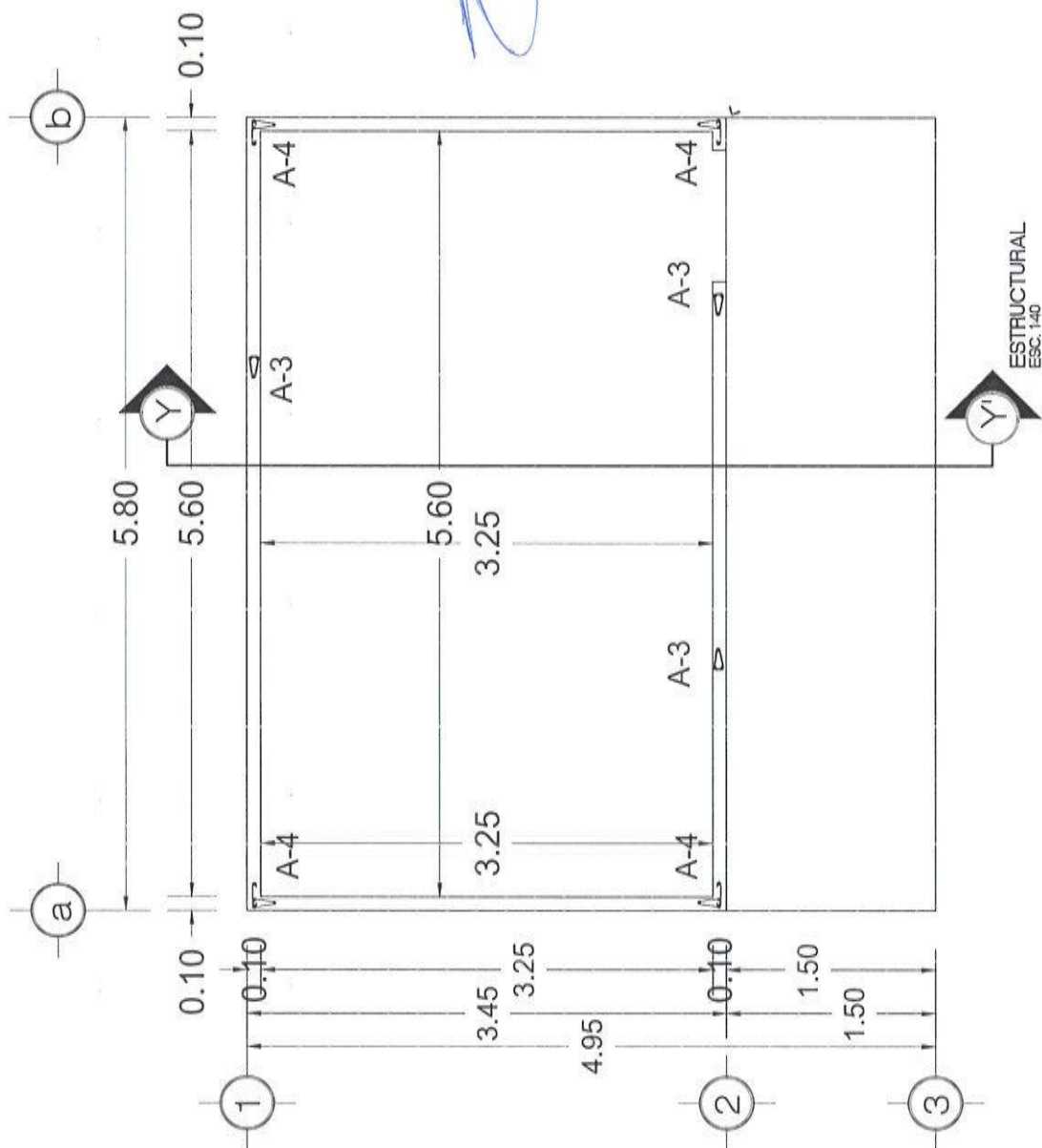
PROTOTIPO: CD - 20 - E
CERÁMICO - FIBROCEMENTO

TIPO DE PLANO:
PLANTA ESTRUCTURAL

MUNICIPIO:
ANEXO "A"
LOCALIDAD:
ANEXO "A"
ESCALA:
LA INDICADA
ACOTACIÓN:
METROS
FECHA:
2025
No. DE OF. DE AUTORIZACIÓN:
ANEXO "A"
No. DE LICITACIÓN:
EO-XX043-2025

NÚMERO DE PLANO:

11/16





DIRECTOR DE PLANEACIÓN Y PTO:
ING. PABLO HILARIO SANCHEZ

ARQ. JORGE L. LEYVA OSORIO

DPTO. DE ESTUDIOS Y PROYECTOS
 ARQ. OSCAR E. MÉNDEZ CRUZ

PROYECTO:
CONSTRUCCIÓN DE CUARTO DORMITORIO
20.01 M2 A BASE DE MURO DE LADRILLO
CERÁMICO Y CUBIERTA DE LÁMINA DE
FIBROCEMENTO P-7.

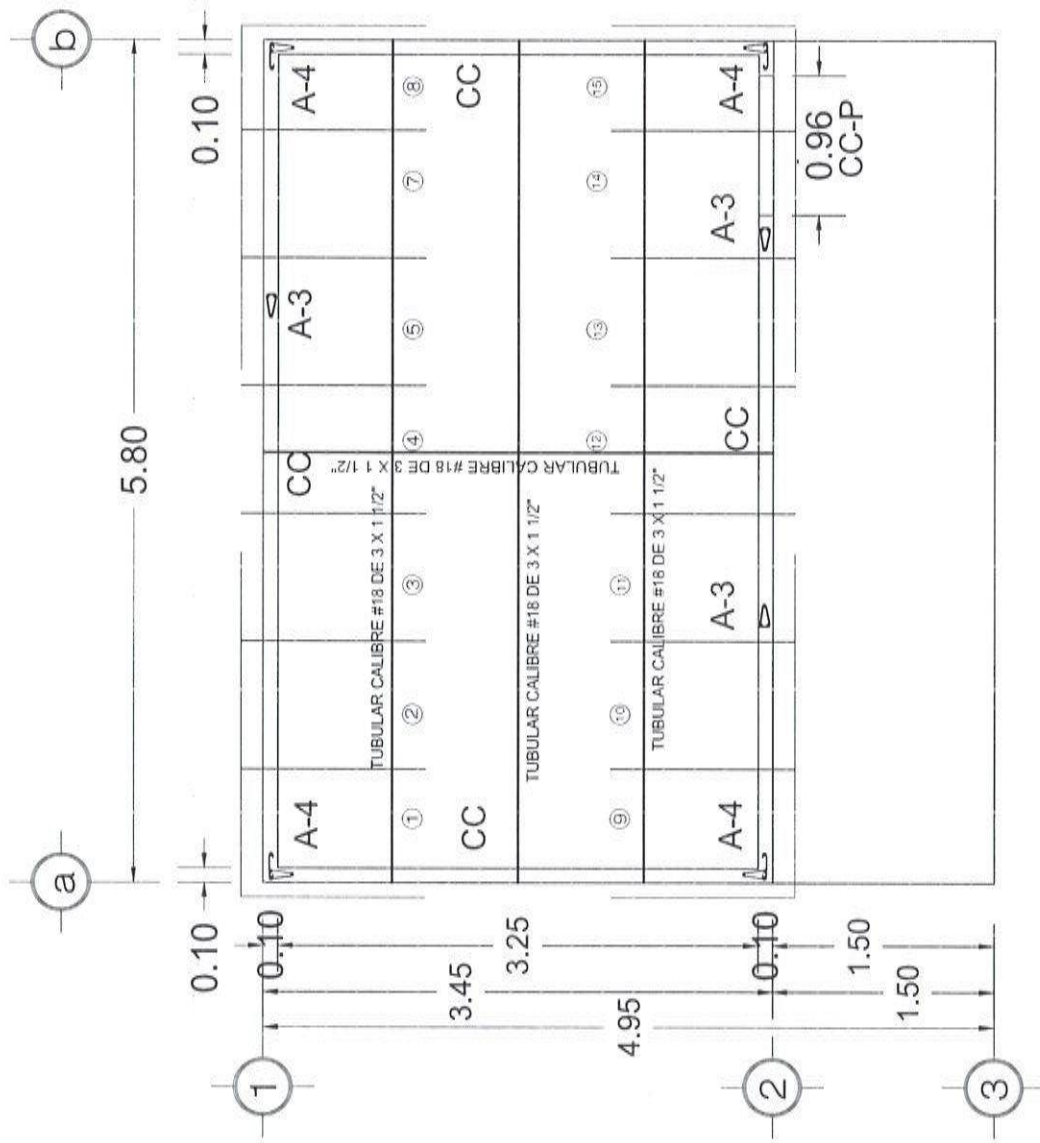
PROTOTIPO: CD - 20 - E
CERÂMICO - FIBROCEMENTO

TIPO DE PLANO:
PLANTA ESTRUCTURAL
TECHUMBRE

MUNICIPIO:
ANEXO "A"
LOCALIDAD:
ANEXO "A"
ESCALA:
LA INDICADA
ACOTACION:
METROS
FECHA:
2025
No. DE OF. DE A
ANEXO "A"
No. DE LICITACION:
EO-XX043-2025

NÚMERO DE PLANO:

12/16

ESTRUCTURAL TECHUMBRE
ESC. 140



**VIVIENDA
BIENESTAR**

UN PUEBLO TRANSFORMANDO SU HISTORIA

DIRECTOR DE PLANEACIÓN Y PTO:
ING. PABLO HILARIO SANCHEZ

OPTO. DE INTEGRACIÓN DE EXP. TÉCNICOS:
ARQ. JORGE L. LEYVA OSORIO

DETO. DE ESTUDIOS Y PROYECTOS:
ARQ. OSCAR E. MENDEZ CRUZ

PROYECTO:
CONSTRUCCIÓN DE CUARTO DORMITORIO
22.47 M² A BASE DE MURO DE LADRILLO
CERÁMICO Y CUBIERTA DE LÁMINA DE
PEROCEMENTO P-2.

PROTOTIPO: CD - 20 - E
CERÁMICO - FIBROCEMENTO

TIPO DE PLANO:
DETALLE MURO

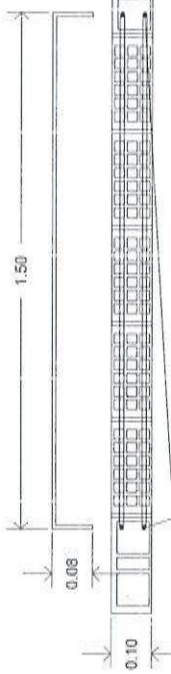
MUNICIPIO:
ANEXO "A"
LOCALIDAD:
ANEXO "A"
ESCALA:
LA INDICADA
ACOTACIÓN:
METROS
FECHA:
2025
No. DE OF. DE AUTORIZACIÓN:
ANEXO "A"
No. DE LICITACIÓN:
EO-XX043-2025

NÚMERO DE PLANO:

13/16

DETALLES ESTRUCTURALES SIN ESC.

D-T2
REPIZON



refuerzo de alambros de 1/4"

Varilla de 3/8"

Poliducto Flexible
para instalación eléctrica.

Contacto Sencillo

Varilla de 3/8"

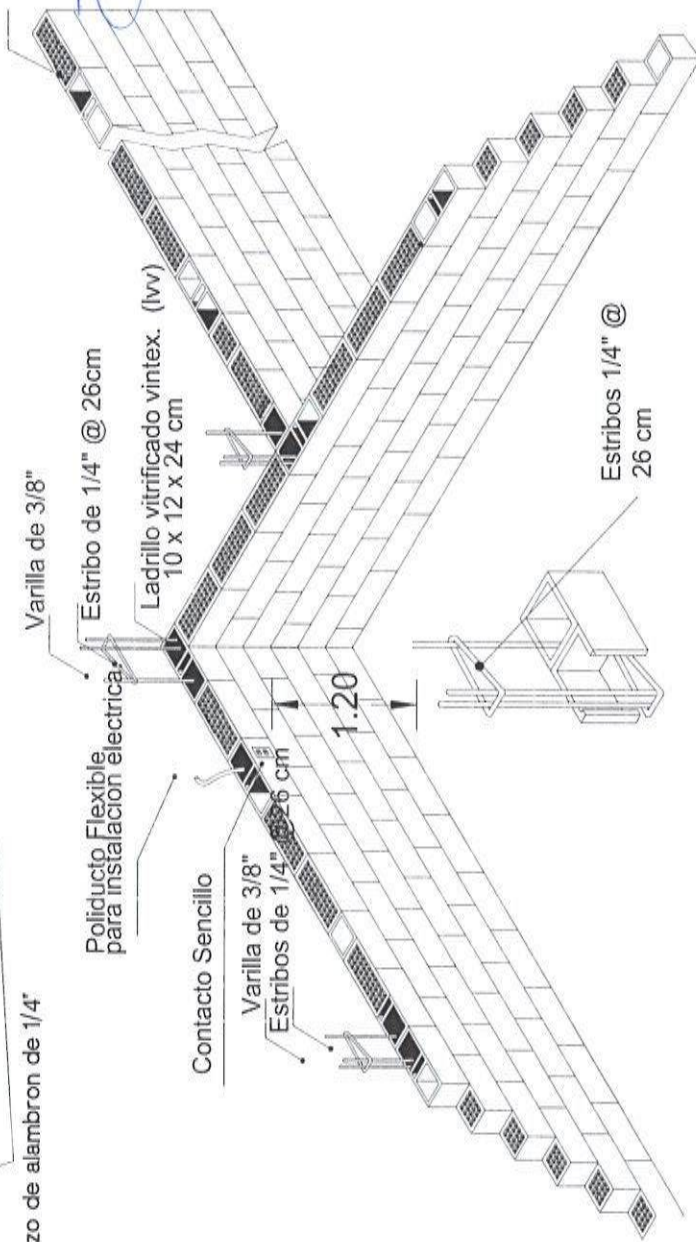
Estribos de 1/4" @ 26 cm

Ladrillo vitrificado vintex. (lv)
10 x 12 x 24 cm

Ladrillo vitrificado multtex (lv)
10 x 12 x 24 cm

Estribo de 1/4" @ 26cm

Estribos 1/4" @
26 cm





**VIVIENDA
BIENESTAR**

UN PUEBLO TRANSFORMANDO SU HISTORIA

DIRECTOR DE PLANEACIÓN Y PTT:
ING. PABLO HILARIO SANCHEZ

OPTO. DE INTEGRACIÓN DE EXP. TÉCNICOS:
ING. JORGE L. LETYA OSORIO

OPTO. DE ESTUDIOS Y PROYECTOS:
ARQ. OSCAR E. MÉNDEZ CRUZ

PROYECTO:
CONSTRUCCIÓN DE CUARTO DORMITORIO
23.01 M2 A BASE DE MURO DE LADRILLO
CERÁMICO Y CUBIERTA DE LÁMINA DE
FIBROCEMENTO P-7.

PROTOTIPO: CD - 20 - E
CERÁMICO - FIBROCEMENTO

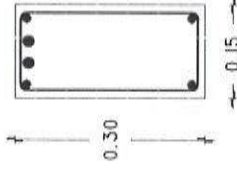
TIPO DE PLANO:
DETALLE CIMENTACIÓN

MUNICIPIO:
ANEXO "A"
LOCALIDAD:
ANEXO "A"
ESCALA:
LA INDICADA
ACOTACION:
METROS
FECHA:
2025
No. DE OF. DE AUTORIZACIÓN:
ANEXO "A"
No. DE LICITACIÓN:
EO-XX043-2025

NÚMERO DE PLANO:

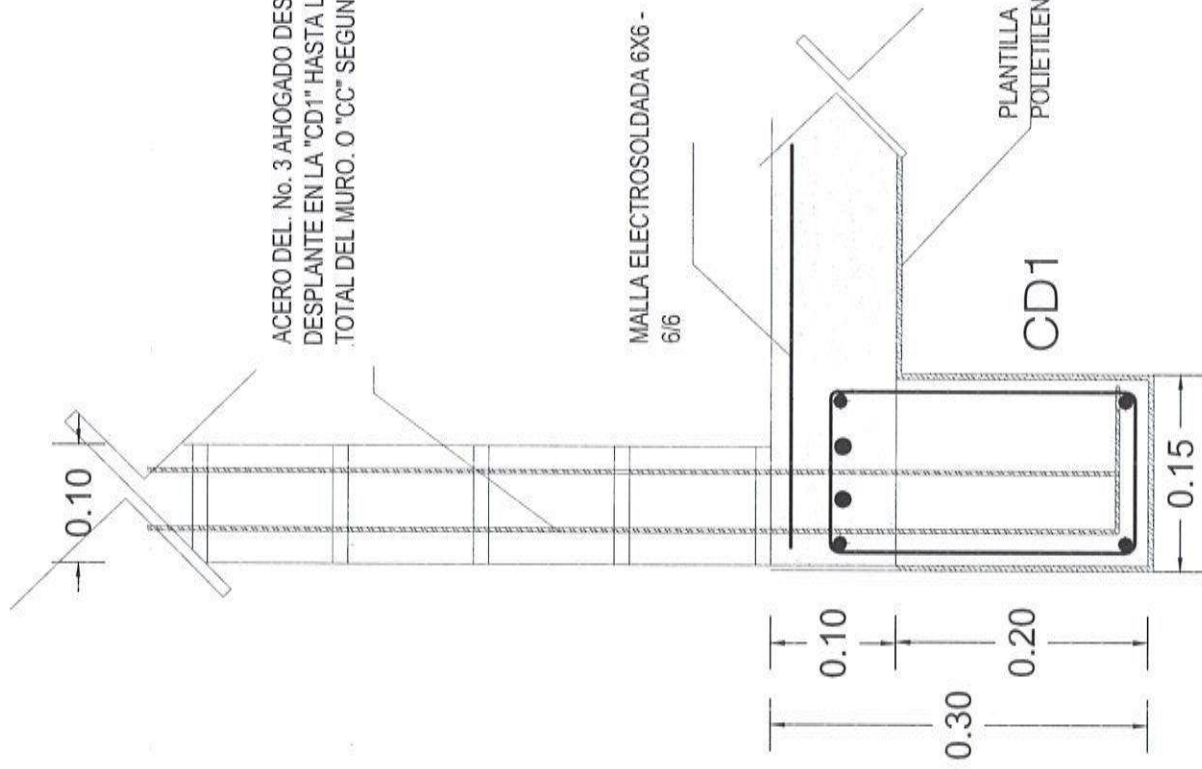
14/16

CD1

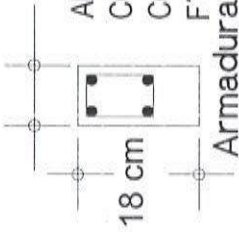


ARMADURA 10X25 - 4 Y
2 VARS. No. 3 CON
Fy=4200 KG/CM2
CONCRETO
F'C= 200 KG/CM2

ACERO DEL No. 3 AHOGADO DESDE EL
DESPLANTE EN LA "CD1" HASTA LA ALTURA
TOTAL DEL MURO. O "CC" SEGUN EJE



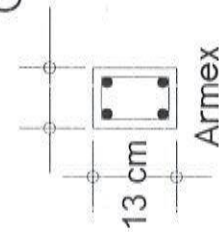
10 cm



CC-P

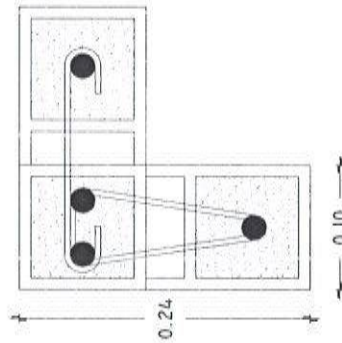
ARMADURA 8X8 - 4
CON $F_y = 5000 \text{ KG/CM}^2$
CONCRETO
 $F'C = 200 \text{ KG/CM}^2$
Armadura

10 cm



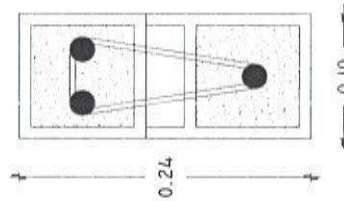
CD2 (rodapie)

ARMADURA 8X8 - 4 CON
 $F_y = 5000 \text{ KG/CM}^2$
CONCRETO
 $F'C = 200 \text{ KG/CM}^2$



A-4

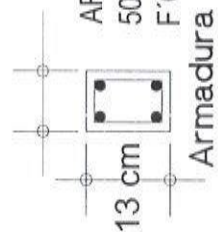
ARMADO CON 4 VARS. No. 3 EST.
Y GRAPAS DEL No.2 @ 2 HILADAS.
CON $F_y = 4200 \text{ KG/CM}^2$ CON
RELLENO DE MORTERO "TIPO 1"



A-3

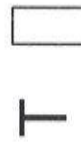
ARMADO CON 3 VARS. No. 3 EST.
DEL No.2 @ 2 HILADAS. CON $F_y =$
4200 KG/CM2 CON RELLENO DE
MORTERO "TIPO 1"

10 cm



CC

ARMADURA 8X8 - 4 CON $F_y =$
5000 KG/CM2 CONCRETO
 $F'C = 200 \text{ KG/CM}^2$
Armadura



TUBULAR DE 3" X 1 1/2" CALIBRE # 18
PARA SOPORTE DE LAMINA



VIVIENDA
BIENESTAR

UN PUEBLO TRANSFORMANDO SU HISTORIA

DIRECTOR DE PLANEACIÓN Y P.T.T.O.
ING. PABLO HILARIO SANCHEZ

COORDINADOR DE INTEGRACIÓN DE EXP. TÉCNICOS
ARQ. JORGE L. LEYVA OSORIO

OPERA DE ESTUDIOS Y PROYECTOS
ARQ. OSCAR E. MENDEZ CRUZ

PROYECTO:
CONSTRUCCIÓN DE CUARTO DORMITORIO
26.91 M2 A BASE DE MURO DE LADRILLO
CERÁMICO Y CUBIERTA DE LAMINA DE
FIBROCEMENTO P.T.

PROTOTIPO: CD - 20 - E
CERÁMICO - FIBROCEMENTO

TIPO DE PLANO:
DETALLE ESTRUCTURALES

MUNICIPIO:
ANEXO "A"
LOCALIDAD:
ANEXO "A"
ESCALA:
LA INDICADA
ACOTACIÓN:
METROS
FECHA:
2025
No. DE OF. DE AUTORIZACIÓN:
ANEXO "A"
No. DE LICITACIÓN:
EO-XX043-2025

NUMERO DE PLANO:

15/16

SISTEMA CONSTRUCTIVO

Losa de Cimentación.

Después de limpiar y trazar el terreno, se inicia con la excavación para crear la plataforma y consolidar el terreno de las cadenas de desplante y rodapié, y posteriormente con la colocación de una barrera o membrana de polietileno y posterior el Armex CD1 Y CD2, los cuales se realiza el colado de estos con concreto $f'c = 200 \text{ kg/cm}^2$, y sobre esta una malla electro soldada 6×6 , 6-6 donde se vaciará el concreto $f'c = 200 \text{ kg/cm}^2$ con espesor de 10 cm para la losa de cimentación y a la par un firme de concreto $f'c = 150 \text{ kg/cm}^2$ de 8 cm de espesor

Muros.

La construcción de los muros se realizara con dos tipos de ladrillos estructurales cerámicos con una altura maxima de 3.07 m

Ladrillo multiporforado de $(10 \times 12 \times 24 \text{ cm})$ y ladrillo hueco de $(10 \times 12 \times 24 \text{ cm})$, este último con acero de refuerzo vertical en las esquinas con varilla del número 3 y estribos del número 2 a cada dos hiladas.

El proceso de los muros empieza con la colocación de los dos tipos de ladrillo junteados con mortero Tipo 1, considerando los espacios para vanos de puertas y ventanas, así como los ductos de instalaciones y refuerzos verticales y horizontales.

Techumbre.

La techumbre es a base de lámina de fibrocemento P7 de $2.13 \times 0.97 \text{ cm}$ fijada con birlos a una estructura metálica a base de tubular de $3 \times 1 \frac{1}{2}$ calibre 18.

Instalación eléctrica.

Dentro de la instalación eléctrica se utilizará manguera tipo Poli - Flex, chalupas galvanizadas, cajas galvanizadas, apagadores y contactos sencillos.

En la instalación eléctrica todos los ductos están insertos en las cadenas de cerramiento y muros; a base de ductos flexibles con guía, y cajas de registro que son colocadas en el proceso de construcción, el cableado es colocado en calibres según corresponda.

Puertas y Ventas.

La vivienda cuenta con puertas prefabricadas de $0.90 \times 2.13 \text{ m}$ con cerradura, y ventanas de aluminio de $1.50 \times 1.20 \text{ m}$ y cristal de 3mm.



**VIVIENDA
BIENESTAR**

UN PUEBLO TRANSFORMANDO SU HISTORIA

DIRECTOR DE PLANEACIÓN Y PTO:
ING. PABLO HILARIO SANCHEZ

DPTO. DE INTEGRACIÓN DE EXP. TÉCNICAS:
ARQ. JORGE L. LEYVA OSORIO

DPTO. DE ESTUDIOS Y PROYECTOS:
ARQ. OSCAR E. MENDEZ CRUZ

PROYECTO:
CONSTRUCCIÓN DE CUARTO DORMITORIO
20.01 M2 A BASE DE MURO DE LADRILLO
CERÁMICO Y CUBIERTA DE LÁMINA DE
FIBROCEMENTO P-7.

PROTOTIPO: CD - 20 - E
CERÁMICO - FIBROCEMENTO

TIPO DE PLANO:
ESPECIFICACIONES

MUNICIPIO:
ANEXO "A"
LOCALIDAD:
ANEXO "A"
ESCALA:
LA INDICADA
ACOTACIÓN:
METROS
FECHA:
2025
No. DE OF. DE AUTORIZACIÓN:
ANEXO "A"
No. DE LICITACIÓN:
EO-XX043-2025

NÚMERO DE PLANO:

16/16



GOBIERNO DEL ESTADO DE OAXACA
VIVIENDA BIENESTAR
DIRECCIÓN DE PLANEACIÓN Y PRESUPUESTO
DEPARTAMENTO DE INTEGRACIÓN DE EXPEDIENTES TÉCNICOS



ANEXO "A"

No.	MUNICIPIO	LOCALIDAD	No. DE OFICIO DE AUTORIZACION	NUM. OBRA	METAS (ACCIONES)	TIPO DE ACCIÓN	No. DE LICITACION
1	SAN MARTÍN PERAS	La Escopeta	SF/SP/PI/DPI/PCPS/DPCSUSG/FISE/071 2/2025	FISE/0712/251253/2025	15	CUARTO DORMITORIO	EO-XX043-2025
2	SAN MIGUEL TLACOTEPEC	San Miguel Tlacotepec	SF/SP/PI/DPI/PCPS/DPCSUSG/FISE/071 3/2025	FISE/0713/251254/2025	15		
3	SAN AGUSTÍN ATENANGO	San Agustín Atenango	SF/SP/PI/DPI/PCPS/DPCSUSG/FISE/071 7/2025	FISE/0717/251258/2025	10		
4	SAN ANDRÉS NUXIÑO	La Jcya	SF/SP/PI/DPI/PCPS/DPCSUSG/FISE/074 9/2025	FISE/0749/251439/2025	12		
5	SAN FRANCISCO JALTEPETONGO	El Llano	SF/SP/PI/DPI/PCPS/DPCSUSG/FISE/075 0/2025	FISE/0750/251440/2025	5		
					57.00		



GOBIERNO DEL ESTADO DE OAXACA
VIVIENDA BIENESTAR



NOMBRE DE LA OBRA:

BENEFICIARIO:

LOCALIDAD:

MUNICIPIO:

FUENTE:

"ESTA VIVIENDA FUE MEJORADA CON RECURSOS FEDERALES DEL FAIS DEL EJERCICIO FISCAL VIGENTE"

INICIANDO EL DÍA
Y SE CONCLUYÓ EL DÍA

DEL MES DE
DEL MES DE

DEL AÑO 2025
DEL AÑO 2025

Medidas de 1.22 x 2.44 m.

Los colores se verificarán en el Departamento de Supervisión y Seguimiento de Obras



BIENESTAR
SECRETARÍA DE BIENESTAR,
TEQUILIO E INCLUSIÓN



El Gobierno del Estado de Oaxaca Construye

Obra:

Ubicación:

Inversión:

Población beneficiada:

Programa (estatal ó federal):

"Este Programa es público, ajeno a cualquier partido político. Queda prohibido el uso para fines distintos a los establecidos en el programa."- Esta obra fue realizada con recursos públicos federales

