

VIVIENDA BIENESTAR

VIVIENDA
BIENESTAR

REGIÓN: SIERRA SUR
MUNICIPIO: VILLA SOLA DE VEGA
LOCALIDAD: Agua Fria

OBRA: CONSTRUCCIÓN DE SANITARIO CON BIODIGESTOR, EN LA LOCALIDAD AGUA FRÍA, MUNICIPIO VILLA SOLA DE VEGA.

No. LICITACIÓN: EO-XX035-2025
OF. SF/SPIP/DPIP/CPCS/DPCSIJSG/FISE/0745/2025

AUTORIZACIÓN:
NUM. OBRA: FISE/0745/251435/2025

CATÁLOGO DE CONCEPTOS

Código	Concepto	Unidad	Cantidad	P. Unitario	Importe	%
SANITARIO CON BIODIGESTOR						
A	PRELIMINARES					
A01	LIMPIEZA, TRAZO Y NIVELACIÓN MANUAL PARA ESTABLECER EJES, BANCO DE NIVEL Y REFERENCIAS, INCLUYE: MATERIALES, MANO DE OBRA, EQUIPO, HERRAMIENTA Y TODO LO NECESARIO PARA SU CORRECTA EJECUCIÓN.	M2	17.40			
TOTAL PRELIMINARES						
B	CIMENTACIÓN					
B01	EXCAVACIÓN PARA CEPA, EN MATERIAL INVESTIGADO EN OBRA POR MEDIOS MANUALES PARA CADENA DE DESPLANTE (CD DE 15X30 CM), INCLUYE: AFINE DE TALUDES, TRASPALO Y EXTRACCIÓN A BORDE DE ZANJA, LIMPIEZA, MANO DE OBRA, EQUIPO, HERRAMIENTA Y TODO LO NECESARIO PARA SU CORRECTA EJECUCIÓN.	M3	1.30			
B02	SUMINISTRO Y COLOCACIÓN DE PLANTILLA A BASE DE POLIETILENO CAL. 600 EN TODA LA SUPERFICIE DE CONTACTO CONCRETO-TERRENO, INCLUYE: MATERIAL, HERRAMIENTA, DESPERDICIOS, TRASLAPES, EMPALMES, MANO DE OBRA, EQUIPO, HERRAMIENTA Y TODO LO NECESARIO PARA SU CORRECTA EJECUCIÓN.	M2	23.45			
B03	CADENA DE DESPLANTE (CD) DE 15X30 CM DE SECCIÓN CON CONCRETO HECHO EN OBRA, F'C=200 KG/CM2, ARMADO A BASE DE ARMADURA 15X30 4 MAYOR A Fy=5000 KG/CM2 Y 2 VARS. DEL No. 3 Fy=4200 KG/CM2, ACABADO COMÚN, INCLUYE: MATERIALES, ACARREOS, CORTES, DESPERDICIOS, AMARRES, CIMBRADO, DESCIMBRADO, SEPARADORES, DESMOLDANTE, COLADO, VIBRADO, CURADO, MANO DE OBRA, EQUIPO, HERRAMIENTA Y TODO LO NECESARIO PARA SU CORRECTA EJECUCIÓN.	ML	24.40			
B04	LOSA DE CIMENTACIÓN, DE 10 CM DE ESPESOR CON CONCRETO HECHO EN OBRA DE F'C=200 KG/CM2, ACERO DE REFUERZO A BASE DE MALLA ELECTROSOLDADA, 6X6-10/10 MAYOR A Fy=5000 KG/CM2, ACABADO PULIDO CON LLANA METÁLICA, INCLUYE: MATERIALES, ACARREOS, CORTES, DESPERDICIOS, HABILITADO, AMARRES TRASLAPES, ALAMBRE RECOCIDO, ANCLAS O SEPARADORES, CIMBRADO, COLADO, VIBRADO CURADO, DESCIMBRADO, MANO DE OBRA, EQUIPO, HERRAMIENTA Y TODO LO NECESARIO PARA SU CORRECTA EJECUCIÓN.	M2	5.65			
B05	RELLENO DE EXCAVACIONES CON MATERIAL PRODUCTO DE LA EXCAVACIÓN, COMPACTADO CON PISÓN DE MANO EN CAPAS NO MAYORES A 15 CMS, INCLUYE: MANO DE OBRA, EQUIPO, HERRAMIENTA Y TODO LO NECESARIO PARA SU CORRECTA EJECUCIÓN.	M3	0.50			
TOTAL CIMENTACIÓN						
C	ESTRUCTURA					
C01	MURO DE 10 CM. DE ESPESOR A BASE DE TABICÓN PESADO 10X14X28 CMS. DE CEMENTO, ACABADO COMÚN, JUNTEADO CON MORTERO C-A PROP. 1:5, INCLUYE: ACARREO DENTRO Y FUERA DE LA OBRA, ANDAMIO, MANO DE OBRA, EQUIPO, HERRAMIENTA Y TODO LO NECESARIO PARA SU CORRECTA EJECUCIÓN.	M2	40.75			

VIVIENDA BIENESTAR

VIVIENDA
BIENESTAR

REGIÓN: SIERRA SUR
MUNICIPIO: VILLA SOLA DE VEGA
LOCALIDAD: Agua Fría
OBRA:

CONSTRUCCIÓN DE SANITARIO CON BIODIGESTOR, EN LA LOCALIDAD AGUA FRÍA, MUNICIPIO VILLA SOLA DE VEGA.

No. LICITACIÓN: EO-XX035-2025
OF. SF/SPIP/DPIP/CPCS/DPCSIJSG/FISE/0745/2025
AUTORIZACIÓN:
NUM. OBRA: FISE/0745/251435/2025

CATÁLOGO DE CONCEPTOS

Código	Concepto	Unidad	Cantidad	P. Unitario	Importe	%
C02	CASTILLO K DE CONCRETO F'C=200 KG/CM2 10X20 CM. ARMADO CON ARMADURA 10X20-4 F'y=5000 KG/CM2, INCLUYE: ANCLAJES, MATERIAL, EQUIPO, MANO DE OBRA, HERRAMIENTA, CIMBRADO, COLADO, DESCIMBRADO, CURADO Y TODO LO NECESARIO PARA SU CORRECTA EJECUCIÓN.	ML	45.20			
C03	DINTEL EN PUERTA 10X11 CM FORJADA CON CONCRETO F'C=200 KG/CM2 Y REFORZADA CON ARMADURA SECCIÓN DE CASTILLO 6X6, INCLUYE: CIMBRADO, DESCIMBRADO, ARMADO, COLADO, MANO DE OBRA, EQUIPO, HERRAMIENTA Y TODO LO NECESARIO PARA SU CORRECTA EJECUCIÓN.	ML	5.20			
C04	CADENA DE CERRAMIENTO DE 10X20 CM. DE CONCRETO HECHO EN OBRA, ACABADO APARENTE. F'C=200 KG/CM2, ARMADO CON ARMADURA 6X16, INCLUYE: MATERIALES, CHAFLANES, SEPARADORES, DESMOLDANTE, ACARREOS, CORTES, DESPERDICIOS, AMARRES, CIMBRADO, COLADO, DESCIMBRADO, MANO DE OBRA, EQUIPO, HERRAMIENTA Y TODO LO NECESARIO PARA SU CORRECTA EJECUCIÓN.	ML	25.40			
TOTAL ESTRUCTURA						
D	LOSA					
D01	LOSA DE AZOTEA DE 10 CM DE ESPESOR, CON CONCRETO HECHO EN OBRA DE F'C=200 KG/CM2 Y ARMADA CON VARILLAS DE 3/8" A CADA 20 CMS EN AMBOS SENTIDOS, REFORZADA CON DIAGONALES A BASE DE VARILLAS DE 3/8", INCLUYE: TRASLAPES, ALAMBRE RECOCIDO, ANCLAS O SEPARADORES, MATERIALES, ACARREOS, CORTES, DESPERDICIOS, HABILITADO, AMARRES, GOTERO, CIMBRADO, COLADO, VIBRADO, DESCIMBRADO, CURADO, MANO DE OBRA, EQUIPO, HERRAMIENTA Y TODO LO NECESARIO PARA SU CORRECTA EJECUCIÓN.	M2	14.65			
TOTAL LOSA						
E	PISOS Y ACABADOS					
E01	RODAPIE DE 10X10 CM. FORJADA CON CONCRETO F'C=150 KG/CM2 Y REFORZADA CON ARMADURA SECCIÓN CASTILLO 6X6 (TRIANGULAR), INCLUYE: MATERIALES, PREPARACIÓN DE LA SUPERFICIE, CIMBRADO, COLADO, MANO DE OBRA, EQUIPO, HERRAMIENTA Y TODO LO NECESARIO PARA SU CORRECTA EJECUCIÓN.	ML	22.20			
E02	FIRME DE CONCRETO DE 10 CMS DE ESPESOR, ACABADO ESCOBILLADO HECHO EN OBRA DE F'C=150 KG/CM2, INCLUYE: MATERIALES, ACARREOS, PREPARACIÓN DE LA SUPERFICIE, NIVELACIÓN, CIMBRADO, COLADO, MANO DE OBRA, EQUIPO, HERRAMIENTA Y TODO LO NECESARIO PARA SU CORRECTA EJECUCIÓN.	M2	5.90			
E03	APLANADO EXTERIOR E INTERIOR ACABADO REPELLADO SOBRE MUROS CON UN ESPESOR DE 2 CM. CON MEZCLA CEMENTO ARENA 1:4, INCLUYE: MATERIALES, ANDAMIOS, MANO DE OBRA, EQUIPO, HERRAMIENTA Y TODO LO NECESARIO PARA SU CORRECTA EJECUCIÓN.	M2	111.35			
E04	SUMINISTRO Y APLICACIÓN DE PINTURA VINÍLICA EN MUROS INTERIOR Y EXTERIOR (COLOR DEFINIDO EN OBRA), INCLUYE: SELLADOR, APLICACIÓN A 2 MANOS, MATERIALES, MANO DE OBRA, EQUIPO, HERRAMIENTA Y TODO LO NECESARIO PARA SU CORRECTA EJECUCIÓN.	M2	111.35			
TOTAL PISOS Y ACABADOS						

VIVIENDA BIENESTAR

VIVIENDA
BIENESTAR

REGIÓN: SIERRA SUR
MUNICIPIO: VILLA SOLA DE VEGA
LOCALIDAD: Agua Fría

OBRA: CONSTRUCCIÓN DE SANITARIO CON BIODIGESTOR, EN LA LOCALIDAD AGUA FRÍA, MUNICIPIO VILLA SOLA DE VEGA.

No. LICITACIÓN: EO-XX035-2025
OF. SF/SPIP/DPIP/CPCS/DPCSISG/FISE/0745/2025
AUTORIZACIÓN:
NUM. OBRA: FISE/0745/251435/2025

CATÁLOGO DE CONCEPTOS

Código	Concepto	Unidad	Cantidad	P. Unitario	Importe	%
F	CANCELERÍA					
F01	SUMINISTRO Y COLOCACIÓN DE PUERTA DE 0.70 X 2.10 FABRICADA A BASE DE LAMINA LISA POR AMBAS CARAS CON UN ESPESOR DE 40 MM HECHA A BASE DE UN BASTIDOR DE MADERA DE PINO ESTUFADA Y UN NUCLEO DE POLIURETANO, CHAPERO A BASE DE MADERA DE PINO ESTUFADA, CON UN ACABADO EN PINTURA ELECTROSTATICA BLANCA CON UNA TOLERANCIA DE MAS MENOS 2 MM. INCLUYE: CERRADURA ECONOMICA, MARCO FABRICADO EN LÁMINA DE ACERO AL CARBON CON PINTURA ELECTROSTÁTICA BLANCA CON PERFORACIONES PARA SUJECCIÓN AL MURO, PERFORACIÓN PARA PESTILLO, 3 BISAGRAS REMACHADAS, MATERIALES, MANO DE OBRA, EQUIPO, HERRAMIENTA Y TODO LO NECESARIO PARA SU CORRECTA EJECUCIÓN.	PZA	5.00			
F02	SUMINISTRO Y COLOCACIÓN DE VENTANA DE ALUMINIO 0.30 X 1.04 M FABRICADA EN ALUMINIO 6063 TEMPLE 5 CON UNA ANCHO DE 1.5 PULGADAS (38 MM), CON TORNILLOS DE ENSAMBLE DE ACERO ZINCADO DE 8 X 1 ½, ACABADO CON PINTURA ELECTROSTATICA EN COLOR BLANCO, CRISTAL CLARO DE 3 MM, CERRADO POR MEDIO DE BROCHE CENTRAL CON MOSQUITERO DESMONTABLE. INCLUYE: MATERIALES, MANO DE OBRA, EQUIPO, HERRAMIENTA Y TODO LO NECESARIO PARA SU CORRECTA EJECUCIÓN.	PZA	5.00			
	TOTAL CANCELERÍA					
G	INSTALACIÓN HIDRÁULICO - SANITARIA					
G01	SALIDA SANITARIA PARA LAVABO CON TUBO DE PVC PARA SANITARIO DE 2" INCLUYE: MATERIAL, MANO DE OBRA, EQUIPO, HERRAMIENTA Y TODO LO NECESARIO PARA SU CORRECTA EJECUCIÓN.	SAL	5.00			
G02	SALIDA SANITARIA PARA W.C. CON TUBO DE PVC PARA SANITARIO DE 4", Y TUBO VENTILA CON TUBO DE PVC DE 2" INCLUYE: MATERIAL, MANO DE OBRA, EQUIPO, HERRAMIENTA Y TODO LO NECESARIO PARA SU CORRECTA EJECUCIÓN.	SAL	5.00			
G03	SALIDA HIDRÁULICA PARA LAVABO, MEDIANTE TUBERÍA A BASE DE POLIPROPILENO COPOLIMERO RANDOM (PP-R) VIRGEN, UNIDA POR TERMOFUSION (UNIÓN MOLECULAR) DE ALTA RESISTENCIA A LA PRESIÓN DEL AGUA (24 KG/CM2 A TEMP. AMBIENTE 20° C), CON CAPA PROTECTORA EXTERNA "UV", CAPA INTERNA ANTIBACTERIAL "AB" QUE CUMPLA CON LA NORMA NMX-E-226/2-CNCP DE 1/2" (20 MM) DE DIAM. INCLUYE: MATERIALES, MANO DE OBRA, EQUIPO, HERRAMIENTA Y TODO LO NECESARIO PARA SU CORRECTA EJECUCIÓN.	SAL	5.00			
G04	SALIDA HIDRÁULICA PARA W.C. MEDIANTE TUBERÍA A BASE DE POLIPROPILENO COPOLIMERO RANDOM (P-R) VIRGEN, UNIDA POR TERMOFUSION (UNIÓN MOLECULAR) DE ALTA RESISTENCIA A LA PRESIÓN DEL AGUA (24 KG/CM2 A TEMP. AMBIENTE 20° C), CON CAPA PROTECTORA EXTERNA "UV", CAPA INTERNA ANTIBACTERIAL "AB" QUE CUMPLA CON LA NORMA NMX-E-226/2-CNCP DE 1/2" (20 MM) DE DIAM. INCLUYE: MATERIALES, MANO DE OBRA, EQUIPO, HERRAMIENTA Y TODO LO NECESARIO PARA SU CORRECTA EJECUCIÓN.	SAL	5.00			

VIVIENDA BIENESTAR

VIVIENDA
BIENESTAR

REGIÓN: SIERRA SUR
MUNICIPIO: VILLA SOLA DE VEGA
LOCALIDAD: Agua Fría

OBRA: CONSTRUCCIÓN DE SANITARIO CON BIODIGESTOR, EN LA LOCALIDAD AGUA FRÍA, MUNICIPIO VILLA SOLA DE VEGA.

No. LICITACIÓN: EO-XX035-2025
OF. SF/SPIP/DPIP/CPCS/DPCSIJSG/FISE/0745/2025

AUTORIZACIÓN:

NUM. OBRA: FISE/0745/251435/2025

CATÁLOGO DE CONCEPTOS

Código	Concepto	Unidad	Cantidad	P. Unitario	Importe	%
G05	SUMINISTRO E INSTALACIÓN DE MUEBLES SANITARIOS, TAZA CON TANQUE Y LAVABO CON LLAVE INDIVIDUAL, INCLUYE: MATERIALES DE FIJACIÓN, MANGUERAS DE ALIMENTACIÓN, MATERIALES, MANO DE OBRA, EQUIPO, HERRAMIENTA Y TODO LO NECESARIO PARA SU CORRECTA EJECUCIÓN.	JGO	5.00			
G06	SUMINISTRO Y COLOCACIÓN DE TINACO DE 450 LTS, TRICAPA, DE 95 A 100 CMS DE ALTO, 80 A 90 CMS DE DIAMETRO, CON TAPA TIPO CLICK CON ARILLO DE 18", LA CAPA INTERNA DEL TINACO DEBERÁ TENER PROPIEDADES QUE INHIBAN LA FORMACIÓN O REPRODUCCIÓN DE BACTERIAS MEDIANTE EVIDENCIA EMITIDA POR LA FDA, QUE CUMPLA CON LA NORMA: NMX-C-374-ONNCCE-CNCP-2012, FABRICADO CON POLIETILENO CON CUMPLIMIENTO DE GRADO ALIMENTICIO CONFORME A LA FDA, CON CONEXION DE SALIDA DE POLIETILENO DE 1 1/2" TERMOFUSIONADA . INCLUYE: CONEXIÓN A MUEBLES SANITARIOS Y PREPARACIÓN A PIE DE BAÑO, PARA LA CONEXIÓN DOMICILIARIA MEDIANTE TUBERÍA A BASE DE POLIPROPILENO COPOLIMERO RANDOM (PP R) VIRGEN, UNIDA POR TERMOFUSION (UNION MOLECULAR) DE ALTA RESISTENCIA A LA PRESION DEL AGUA (24 KG/CM2 A TEMP. AMBIENTE 20° C), CON CAPA PROTECTORA EXTERNA "UV", CAPA INTERNA ANTIBACTERIAL "AB" QUE CUMPLA CON LA NORMA NMX-E-226/2-CNCP3/4" DE DIAM. MANO DE OBRA, EQUIPO, HERRAMIENTA Y TODO LO NECESARIO PARA SU CORRECTA EJECUCIÓN.	PZA	5.00			
G07	SUMINISTRO E INSTALACIÓN DE BIODIGESTOR AUTOLIMPIABLE DE 600 LTS RP-600 CON FONDO CÓNICO QUE FACILITA LA EXTRACCION DE LODOS Digeridos MEDIANTE VALVULA DE PASP Y SIN NECESIDAD DE EXTRAER LIQUIDO EN EL PROCESO (NO REQUIERE ENERGIA ELECTRICA), FABRICADO CON POLIETILENO DE ALTA DENSIDAD CON TAPA TIPO CLICK CON ARILLO DE 18"; QUE CUMPLA CON LA NORMA: NOM-006-CONAGUA-1997 INCLUYE: REGISTRO DE LODOS PREFABRICADO OCTAGONAL DE FONDO PLANO PERFORADO, DE POLIETILENO DE BAJA DENSIDAD Y TAPA TIPO CLICK CON ARILLO DE 18", SE CONSIDERA TRAZO, EXCAVACIÓN, AFINE Y RELLENO, ADEMAS DE CONEXIONES DE TUBERÍA DE PVC DE 4" (DE 2.00 A 6.00 MTS) Y 2" (HASTA 8.00 MTS) DE DIAM. PIEZAS ESPECIALES, MATERIALES Y MANO DE OBRA, EQUIPO, HERRAMIENTA Y TODO LO NECESARIO PARA SU CORRECTA EJECUCIÓN.	PZA	5.00			
G08	POZO DE ABSORCIÓN DE 1.00 X 1.00 M. INCLUYE EXCAVACIÓN EN MATERIAL TIPO "B" DE 0.00 A 1.00 M DE PROFUNDIDAD, SE CONSIDERA TRAZO, EXCAVACIÓN, AFINE Y RELLENO DE ARENA LIMPIA QUE PASE LA MALLA No. 4 Y GRAVA TRITURADA T.M.A. DE 20 A 50 MM, PARA FILTROS, INCLUYE; MATERIALES Y MANO DE OBRA, EQUIPO, HERRAMIENTA Y TODO LO NECESARIO PARA SU CORRECTA EJECUCIÓN.	PZA	5.00			

TOTAL INSTALACIÓN HIDRÁULICO - SANITARIA

VIVIENDA BIENESTAR

VIVIENDA
BIENESTAR

REGIÓN: SIERRA SUR
MUNICIPIO: VILLA SOLA DE VEGA
LOCALIDAD: Agua Fria

OBRA: CONSTRUCCIÓN DE SANITARIO CON BIODIGESTOR, EN LA LOCALIDAD AGUA FRÍA, MUNICIPIO VILLA SOLA DE VEGA.

No. LICITACIÓN: EO-XX035-2025
OF. SF/SPIP/DPIP/CPCS/DPCSUSG/FISE/0745/2025
AUTORIZACIÓN:
NUM. OBRA: FISE/0745/251435/2025

CATÁLOGO DE CONCEPTOS

Código	Concepto	Unidad	Cantidad	P. Unitario	Importe	%
H	INSTALACIÓN ELÉCTRICA					
H01	SALIDA ELÉCTRICA PARA LUMINARIA, HASTA 5 MTS DE TUBO POLIDUCTO NARANJA CON GUÍA DE 19 MM DE DIÁMETRO CON 10 M DE CABLE THW CALIBRE 12 AWG, INCLUYE: CABLE, CAJA Y TAPA CUADRADAS GALVANIZADA DE 100 X 100 MM, CAJA CHALUPA GALVANIZADA 13MM, SOPORTERÍAS, 1 INTERRUPTOR (APAGADOR) SENCILLO, CHASIS, TAPA DE 1 VENTANA, SOQUET DE BAQUELITA, FOCO LED DE 20 W, MATERIALES, CORTES, ACARREOS, DESPERDICIOS, CONEXIONES, RELLENO DE MORTERO PROP. 1:3 SOBRE CAVIDAD DE ALOJAMIENTO DE TUBERIA. PRUEBAS DE FUNCIONAMIENTO, MANO DE OBRA, EQUIPO, HERRAMIENTA Y TODO LO NECESARIO PARA SU CORRECTA EJECUCIÓN.	SAL	5.00			
	TOTAL INSTALACION ELÉCTRICA					
I	CUBIERTA EXTERIOR					
I01	SUMINISTRO Y COLOCACION DE CUBIERTA EXTERIOR A BASE DE PERFIL TUBULAR DE 2" DE 1.50 X 0.50 M Y LAMINA DE FIBROCEMENTO P7 DE 1.50 X 0.60, COLOCADA CON TORINILOS DE 1/4 X 3" Y TAQUETES DE PLASTICO DE 1/4 X 3", LA FIJACION DE LA LAMINA SERA CON TORTILLO AUTOROSCABLE DE 1", INCLUYE: MATERIALES, ACARREOS, NIVELACION, MANO DE OBRA, EQUIPO, HERRAMIENTA Y TODO LO NECESARIO PARA SU CORRECTA EJECUCIÓN.	PZA	5.00			
	TOTAL CUBIERTA EXTERIOR					
J	LIMPIEZA					
J01	LIMPIEZA GRUESA DE LA OBRA PARA ENTREGA, INCLUYE: MATERIALES, MANO DE OBRA, EQUIPO, HERRAMIENTA Y TODO LO NECESARIO PARA SU CORRECTA EJECUCIÓN.	M2	17.40			
	TOTAL LIMPIEZA					
	SUBTOTAL					
	I.V.A. 16.00%					
	Total del presupuesto					



VIVIENDA BIENESTAR

UN PUEBLO TRANSFORMANDO SU HISTORIA

DIRECTOR DE PLANEACIÓN Y PTTO.:
ING. PABLO HILARIO SANCHEZ

DEPTO. DE INTEGRACIÓN DE EXP. TÉCNICOS:
ASQ. JORGE LUIS LEYVA OSORIO

DEPTO. DE ESTUDIOS Y PROYECTOS:
ARQ. OSCAR E. MÉNDEZ CRUZ

PROYECTO:
SANITARIO CON BIODIGESTOR

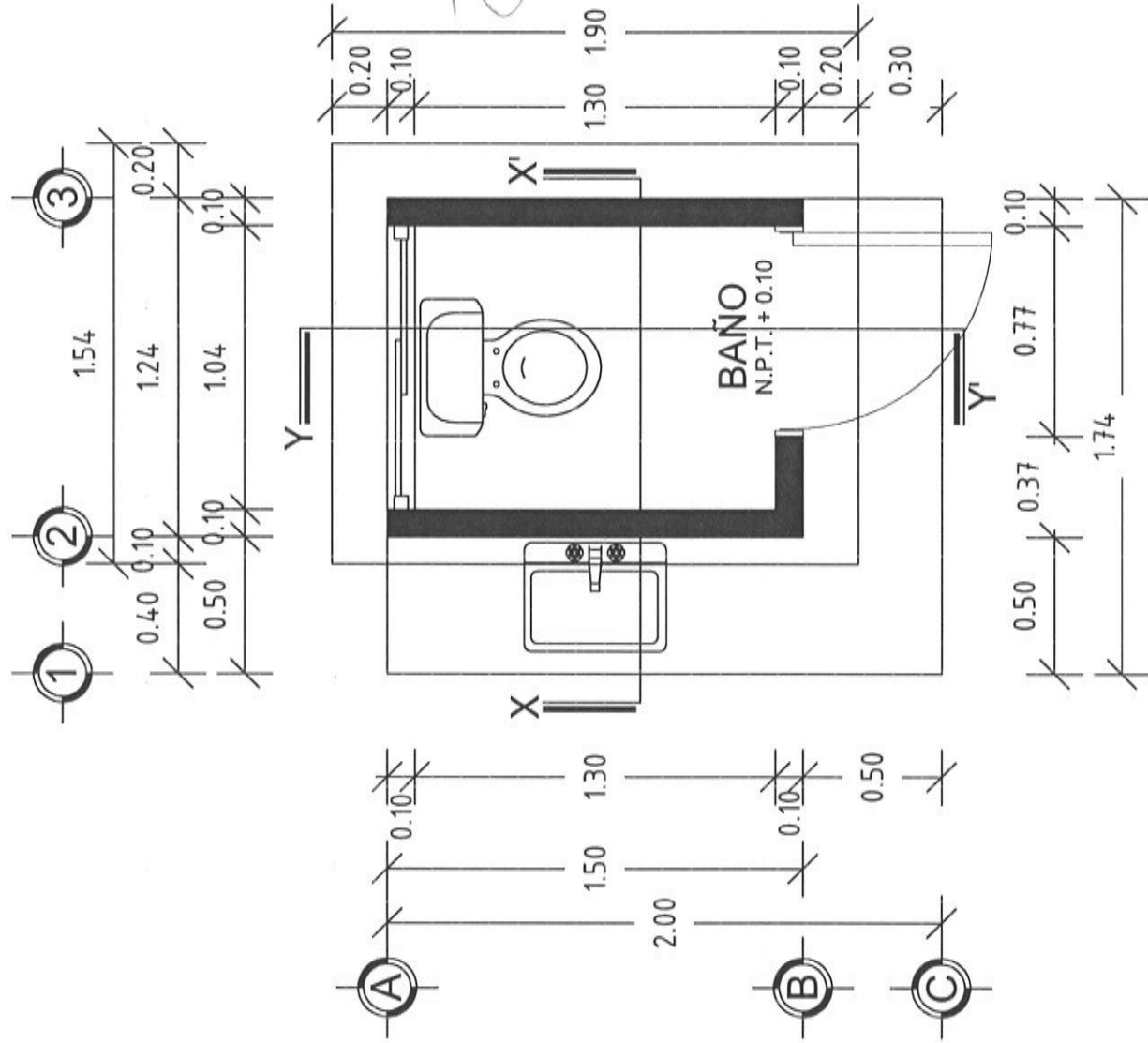
PROTOTIPO: SB - CH - 1
TABICÓN - LOSA DE CONCRETO

TIPO DE PLANO:
PLANTA

MUNICIPIO:
VILLA SOLA DE VEGA
LOCALIDAD:
AGUA FRIA
ESCALA:
LA INDICADA
ACOTACIÓN:
METROS
FECHA:
2025
No. DE OF. DE AUTORIZACION
SF/SP/ID/PI/PC/CS/IDPCS/USG/
FISE/0745/2025
No. DE LICITACION
EO-XX035-2025

NÚMERO DE PLANO:

1/15



PLANTA ARQUITECTÓNICA
ESC. 1:25



VIVIENDA BIENESTAR

UN PUEBLO TRANSFORMANDO SU HISTORIA

DIRECTOR DE PLANEACIÓN Y PTTO.:
ING. PABLO HILARIO SANCHEZ

DPTO. DE INTEGRACIÓN DE EXP. TÉCNICOS
ARQ. JORGE LUIS LEYVA OSORIO

DPTO. DE ESTUDIOS Y PROYECTOS:
ARQ. OSCAR E. MÉNDEZ CRUZ

PROYECTO:
SANITARIO CON BIODIGESTOR

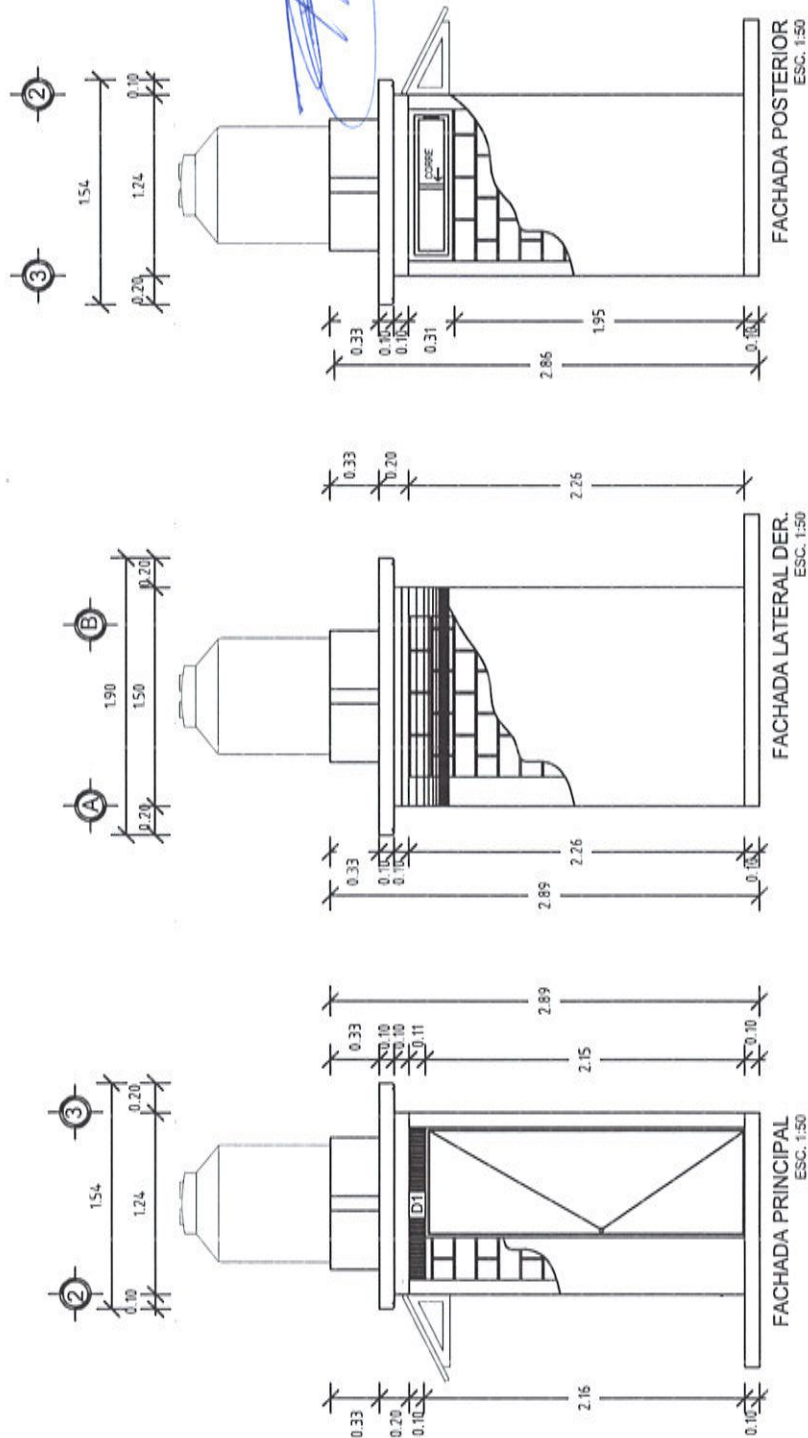
PROTOTIPO: SB-CH-1
TABICÓN - LOSA DE CONCRETO

TIPO DE PLANO:
FACHADAS

MUNICIPIO:
VILLA SOLA DE VEGA
LOCALIDAD:
AGUA FRIA
ESCALA:
LA INDICADA
ACOTACION:
METROS
FECHA:
2025
No. DE OF. DE AUTORIZACION
SF/SP/PI/PI/PC/PS/DPCSUSGI/
FISE/0745/2025
No. DE LICITACION
EO-XX035-2025

NÚMERO DE PLANO:

2/15





VIVIENDA BIENESTAR

UN PUEBLO TRANSFORMANDO SU HISTORIA

DIRECTOR DE PLANEACION Y PISO -
ING. PABLO HILARIO SANCHEZ

DPTO. DE INTEGRACION DE EXP. TECNICOS
ARQ. JORGE LUIS LEYVA OSORIO

DPTO. DE ESTUDIOS Y PROYECTOS
ARQ. OSCAR E. MENDEZ CRUZ

PROYECTO:
SANITARIO CON BIODIGESTOR

PROTOTIPO: SB - CH - 1
TABICON - LOSA DE CONCRETO

TIPO DE PLANO:
FACHADA Y CORTES

MUNICIPIO:
VILLA SOLA DE VEGA

LOCALIDAD:
AGUA FRIA

ESCALA:
LA INDICADA

ACOTACION:
METROS

FECHA:
2025

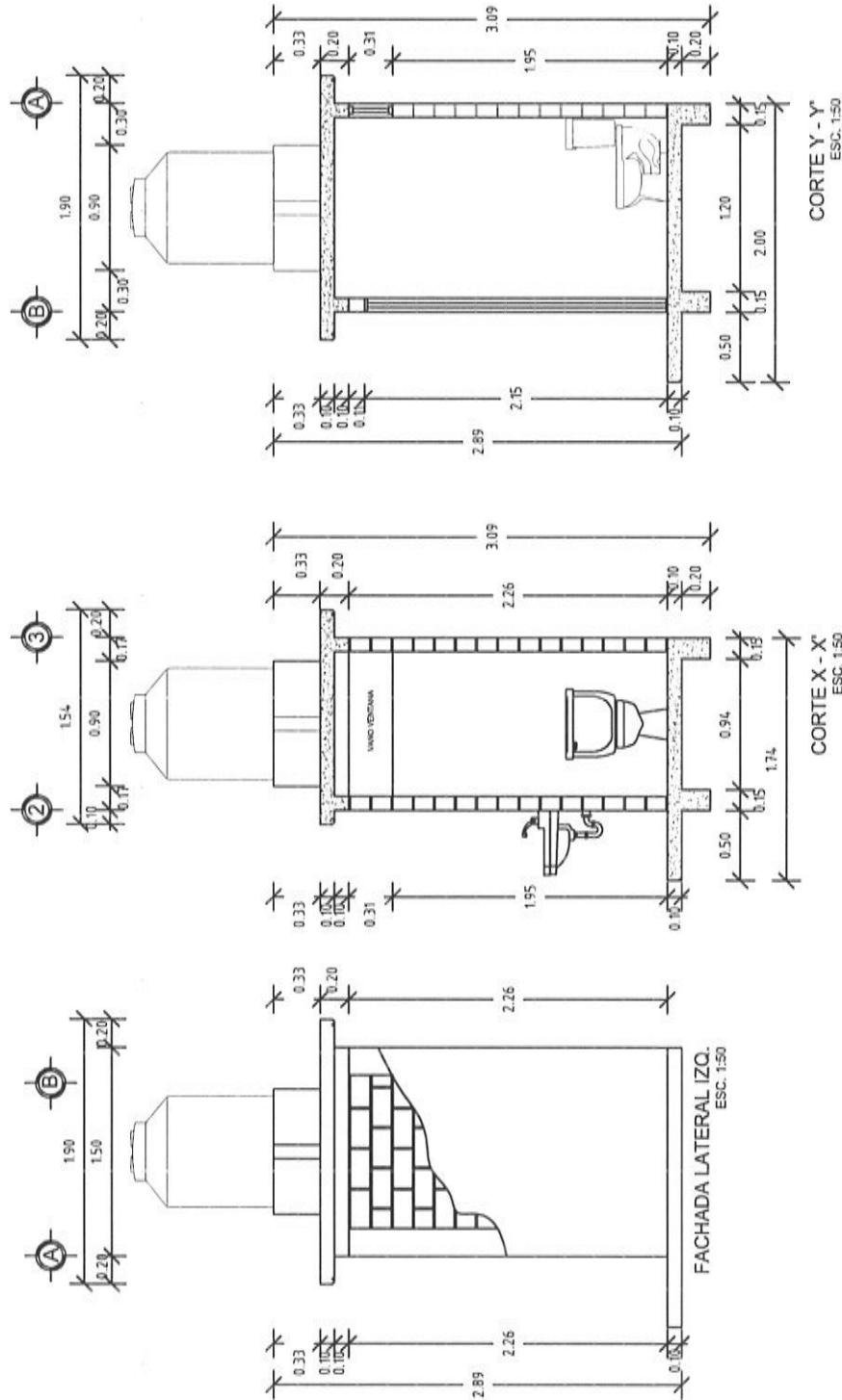
Nº. DE OF. DE AUTORIZACION
SF/SP/PI/DPIP/CPCS/DPCSUSG/

FISE/0745/2025

Nº. DE LICITACION
EO-XX035-2025

NUMERO DE PLANO:

3/15





VIVIENDA BIENESTAR

UN PUEBLO TRANSFORMANDO SU HISTORIA

DIRECTOR DE PLANEACIÓN Y PITO:
ING. PABLO HILARIO SANCHEZ

DPTO. DE INTEGRACIÓN DE EXP. TÉCNICOS:
ARQ. JORGE LUIS LEYVA OSORIO

DPTO. DE ESTUDIOS Y PROYECTOS:
ARQ. OSCAR E. MÉNDEZ CRUZ

PROYECTO:
SANITARIO CON BIODIGESTOR

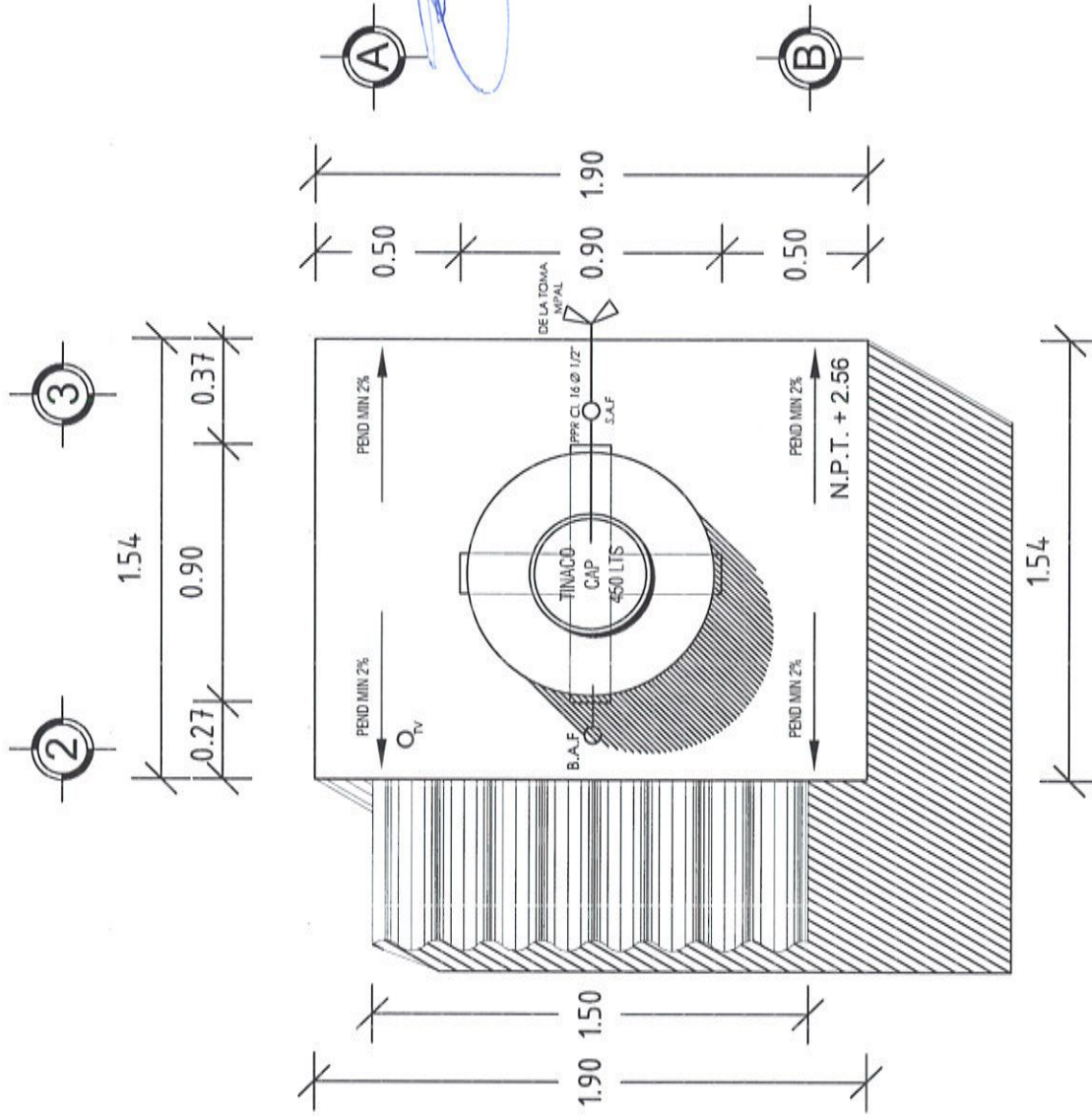
PROTOTIPO: SB - CH - 1
TABICÓN - LOSA DE CONCRETO

TIPO DE PLANO:
PLANTA DE CONJUNTO

MUNICIPIO:
VILLA SOLA DE VEGA
LOCALIDAD:
AGUA FRIA
ESCALA:
LA INDICADA
ACOTACION:
METROS
FECHA:
2025
No. DE OF. DE AUTORIZACION
SF/SFIP/DPI/PCPS/DPCSJSJG/
FISE/0745/2025
No. DE LICITACION
EO-XX035-2025

NÚMERO DE PLANO:

4/15



PLANTA DE CONJUNTO
ESC. 1:25



VIVIENDA BIENESTAR

UN PUEBLO TRANSFORMANDO SU HISTORIA

DIRECTOR DE PLANEACIÓN Y PTTO.:
ING. PABLO HILARIO SANCHEZ

DEPTO. DE INTEGRACIÓN DE EXP. TÉCNICOS:
ARQ. JORGE LUIS LETYA OSORIO

DEPTO. DE ESTUDIOS Y PROYECTOS:
ARQ. OSCAR E. MÉNDEZ CRUZ

PROYECTO:
SANITARIO CON BIODIGESTOR

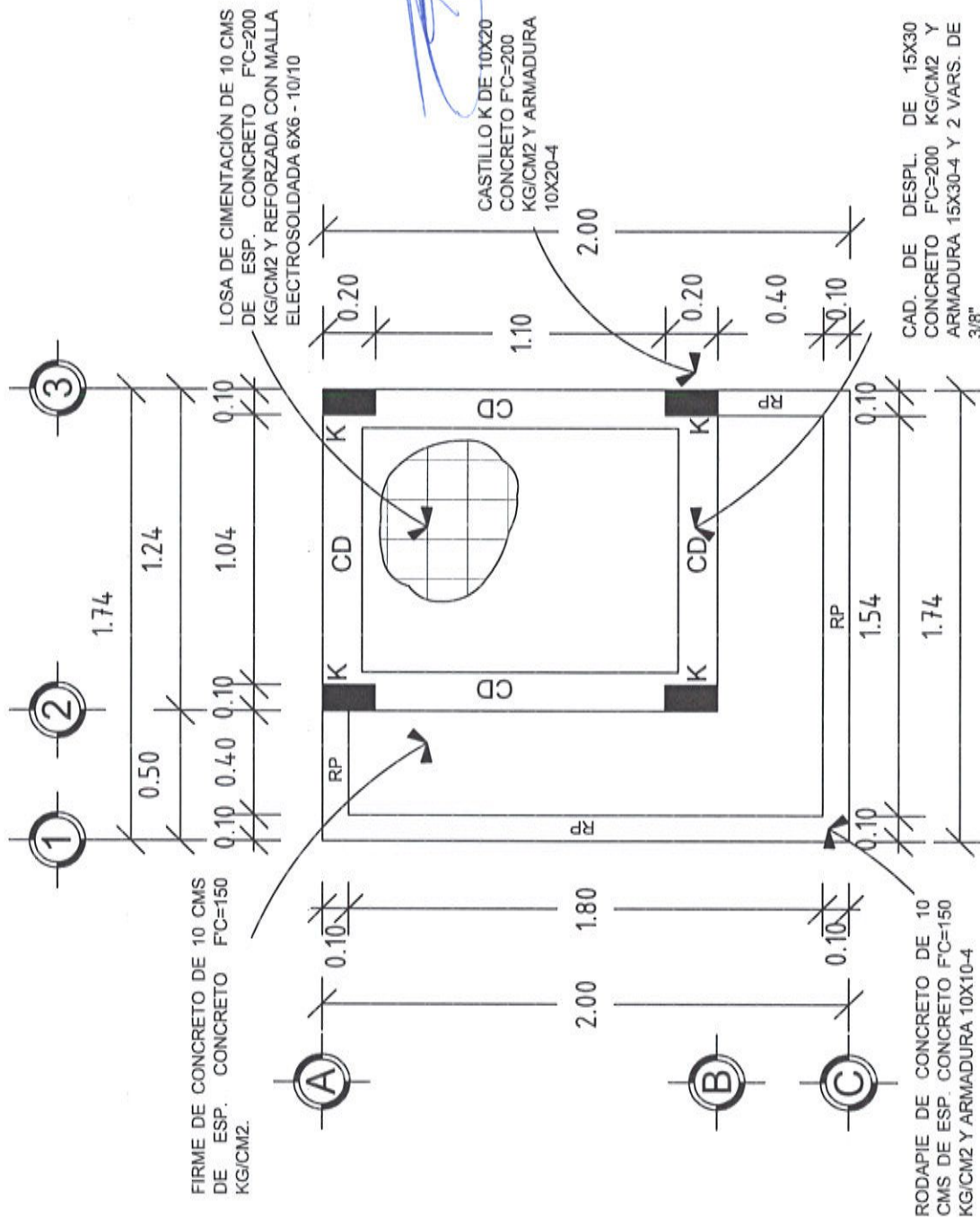
PROTOTIPO: SB - CH - 1
TABICÓN - LOSA DE CONCRETO

TIPO DE PLANO:
PLANTA ESTRU. CIMENTACION

MUNICIPIO:
VILLA SOLA DE VEGA
LOCALIDAD:
AGUA FRIA
ESCALA:
LA INDICADA
ACOTACION:
METROS
FECHA:
2025
No. DE OF. DE AUTORIZACION
SF/SI/PI/DP/IPC/PCS/DP/CS/USG/
FISE/0745/2025
No. DE LICITACION
EO-XX-035-2025

NÚMERO DE PLANO:

5/15





VIVIENDA BIENESTAR

UN PUEBLO TRANSFORMANDO SU HISTORIA

DIRECTOR DE PLANEACIÓN Y PTTO.:
ING. PABLO HILARIO SANCHEZ

DPTO. DE INTEGRACIÓN DE EXP. TÉCNICOS:
ING. JORGE LUIS LEYVA OSORIO

DPTO. DE ESTUDIOS Y PROYECTOS:
ARQ. OSCAR E. MÉNDEZ CRUZ

PROYECTO:
SANITARIO CON BIODIGESTOR

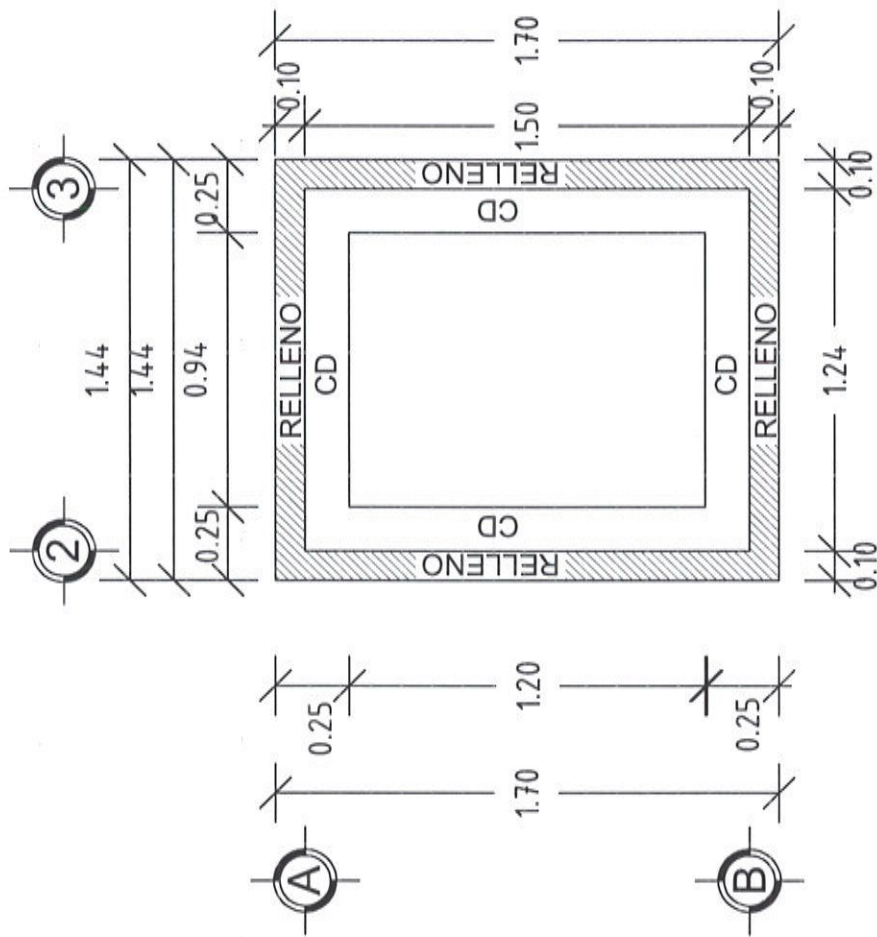
PROTOTIPO: SB - CH - 1
TABICÓN - LOSA DE CONCRETO

TIPO DE PLANO:
PLANTA EXCAVACION

MUNICIPIO:
VILLA SOLA DE VEGA
LOCALIDAD:
AGUA FRIA
ESCALA:
LA INDICADA
ACOTACION:
METROS
FECHA:
2025
No. DE OF. DE AUTORIZACION
SF/SP/IDP/PCPS/DPCSUSG/
FISEJ0745/2025
No. DE LICITACION
EO-XX035-2025

NÚMERO DE PLANO:

6/15



PLANTA DE EXCAVACIÓN
ESC. 1:25



VIVIENDA BIENESTAR

UN PUEBLO TRANSFORMANDO SU HISTORIA

DIRECTOR DE PLANEACIÓN Y PTTO.:
ING. PABLO HILARIO SANCHEZ

DEPTO. DE INTEGRACIÓN DE EXP. TÉCNICOS:
ABG. JORGE LUIS LEYVA OSORIO

DEPTO. DE ESTUDIOS Y PROYECTOS:
ARQ. OSCAR E. MÉNDEZ CRUZ

PROYECTO:
SANITARIO CON BIODIGESTOR

PROTOTIPO: SB - CH - 1
TABICÓN - LOSA DE CONCRETO

TIPO DE PLANO:
PLANTA ESTRU. DE AZOTEA

MUNICIPIO:
VILLA SOLA DE VEGA

LOCALIDAD:
AGUA FRIA

ESCALA:
LA INDICADA

ACOTACION:
METROS

FECHA:
2025

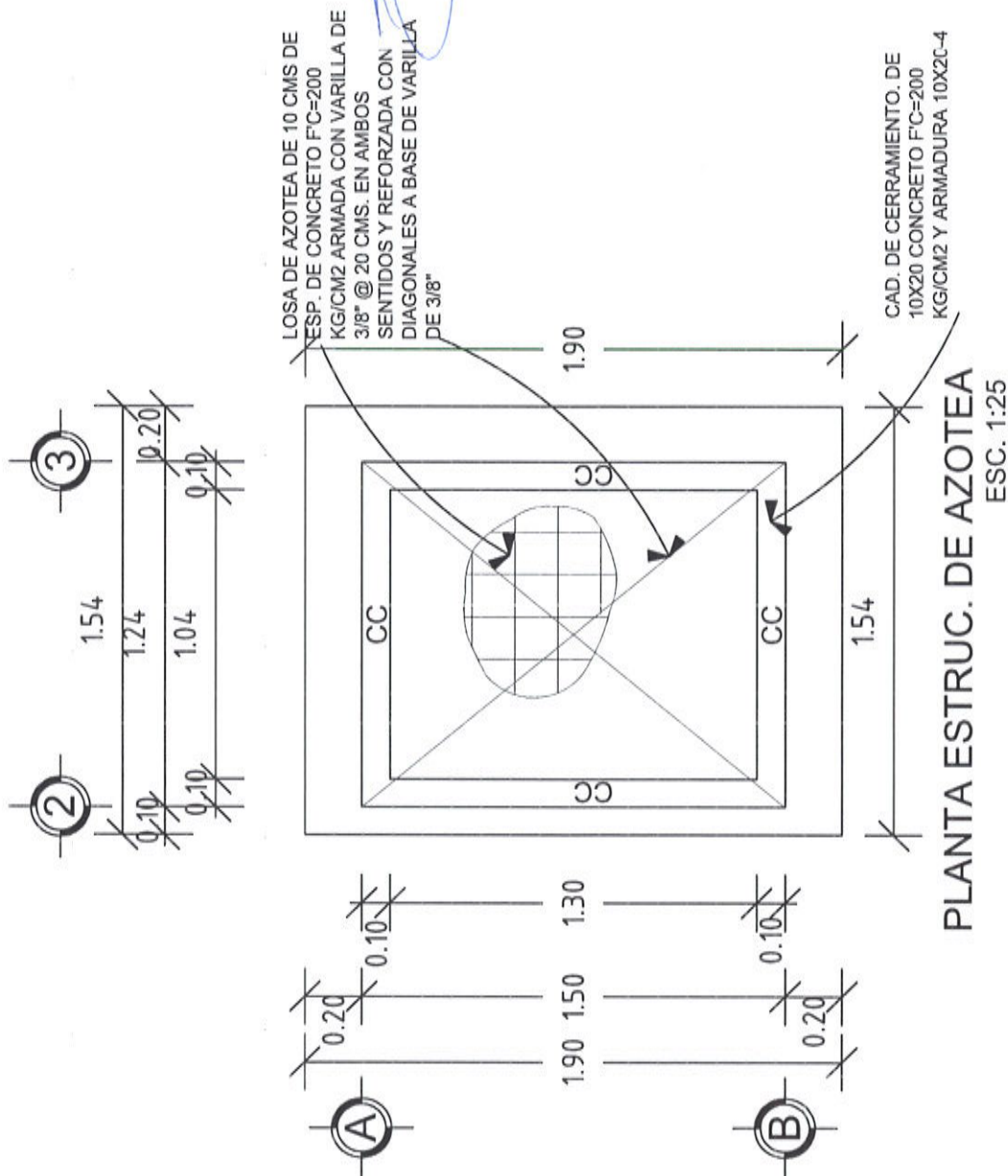
No. DE OF. DE AUTORIZACION
SF/SP/ID/PI/PC/PS/DPCSUSGI/

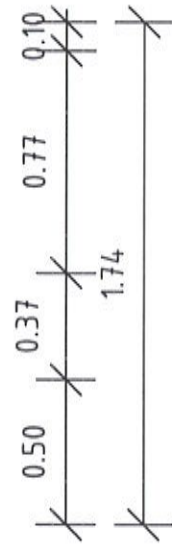
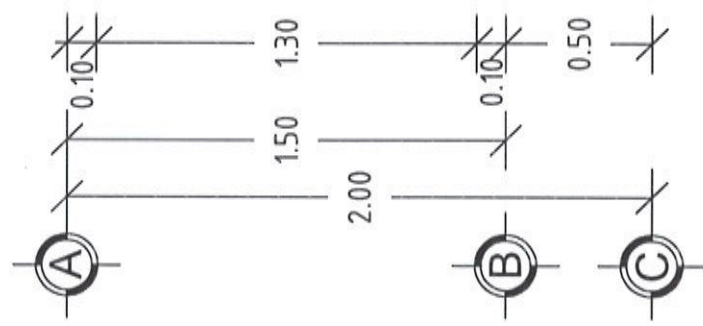
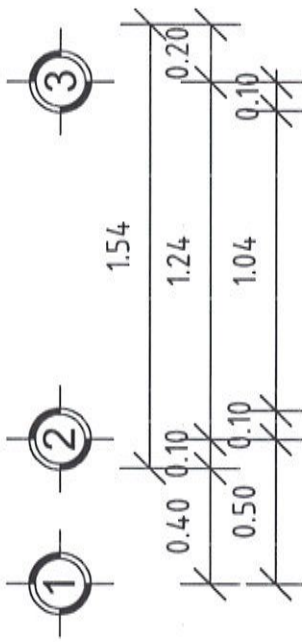
FISE/0745/2025

No. DE LICITACION
EO-XX035-2025

NÚMERO DE PLANO:

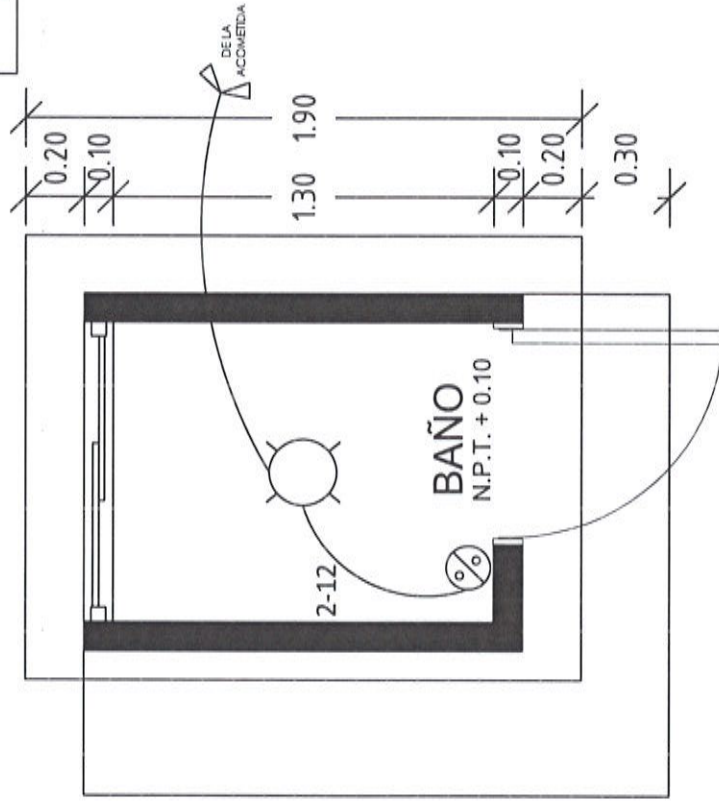
7/15





SIMBOLOGIA ELÉCTRICA

Q	FOC. AHORRADOR DE 20 W
⊗	APAGADOR SENCILLO
—	POLIFLEX DE 3/4"
EL CABLE SEÑAL CALIBRE 12	



PLANTA INST. ELÉCTRICA
ESC. 1:25



VIVIENDA BIENESTAR

UN PUEBLO TRANSFORMANDO SU HISTORIA

DIRECTOR DE PLANEACIÓN Y PTTO:
ING. PABLO HILARIO SANCHEZ

DIRTO. DE INTEGRACIÓN DE EXP. TÉCNICOS:
ARG. JORGE LUIS LEYVA OSORIO

DIRTO. DE ESTUDIOS Y PROYECTOS:
ARQ. OSCAR E. MÉNDEZ CRUZ

PROYECTO:
SANITARIO CON BIODIGESTOR

PROTOTIPO: SB - CH - 1
TABICÓN - LOSA DE CONCRETO

TIPO DE PLANO:
PLANTA DE INST. ELÉCTRICA

MUNICIPIO:
VILLA SOLA DE VEGA
LOCALIDAD:
AGUA FRIA
ESCALA:
LA INDICADA
ACOTACION:
METROS
FECHA:
2025
No. DE OF. DE AUTORIZACION
SF/SP/ID/PI/CPCS/DPCSUSG/
FISE/0745/2025
No. DE LICITACION
EO-XX035-2025

NÚMERO DE PLANO:
8/15



VIVIENDA BIENESTAR

UN PUEBLO TRANSFORMANDO SU HISTORIA

DIRECTOR DE PLANEACIÓN Y PTO.:
ING. PABLO HILARIO SANCHEZ

PTO. DE INTEGRACIÓN DE EXP. TÉCNICOS:
ARQ. JORGE LUIS LEYVA OSORIO

DIFTO. DE ESTUDIOS Y PROYECTOS:
ARQ. OSCAR E. MENDEZ CRUZ

PROYECTO:
SANITARIO CON BIODIGESTOR

PROTOTIPO: SB - CH - 1
TABICÓN - LOSA DE CONCRETO

TIPO DE PLANO:
PLANTA DE INST. HIDRAULICA

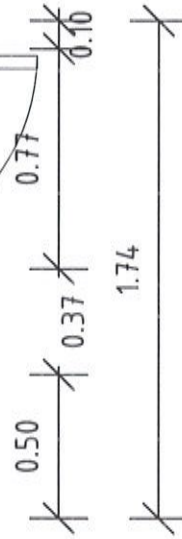
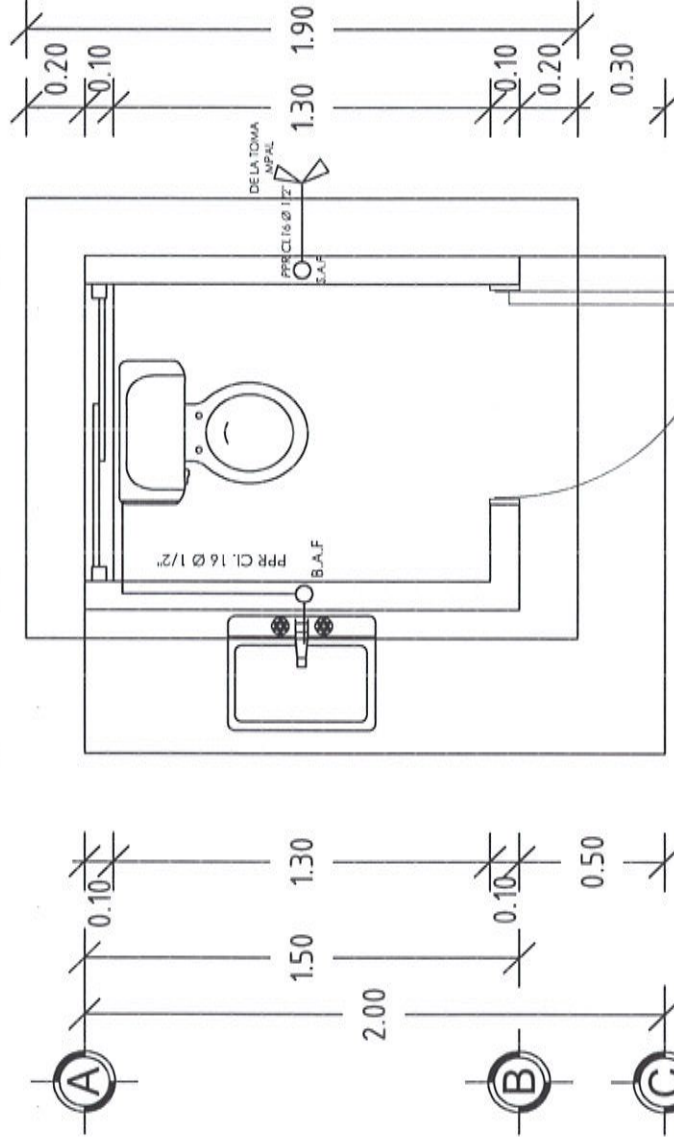
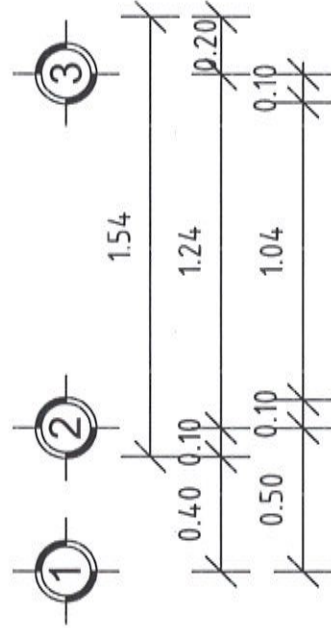
MUNICIPIO:
VILLA SOLA DE VEGA
LOCALIDAD:
AGUA FRÍA
ESCALA:
LA INDICADA
ACOTACION:
METROS
FECHA:
2025
No. DE OF. DE AUTORIZACION
SF/SP/ID/PI/PC/PS/DC/CSJSG/
FISE/0745/2025
No. DE LICITACION
EO-XX035-2025

NÚMERO DE PLANO:

9/15

SIMBOLOGIA HIDRÁULICA

S.A.F.	SIBE AGUA FRÍA
B.A.F.	BAJA AGUA FRÍA
—	AGUA FRÍA (PPR CLASE 16)
W.C.	TAZA DE BAÑO CON TANQUE
W.C.	LAVABO ECONÓMICO



PLANTA INST. HIDRÁULICA
ESC. 1:25

**DIRECTOR DE PLANEACIÓN Y PTO.-
ING. PABLO HILARIO SANCHEZ**

DEPTO. DE INTEGRACIÓN DE EXP. TÉCNICOS
ARQ. JORGE LUIS LEYVA OSORIO

DPTO. DE ESTUDIOS Y PROYECTOS:
ARQ. OSCAR E MÉNDEZ CRUZ

PROYECTO:
SANITARIO CON BIODIGESTOR

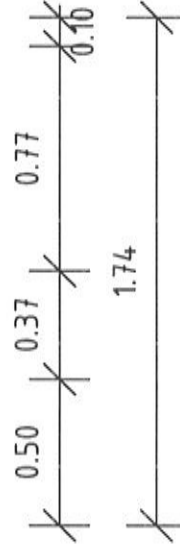
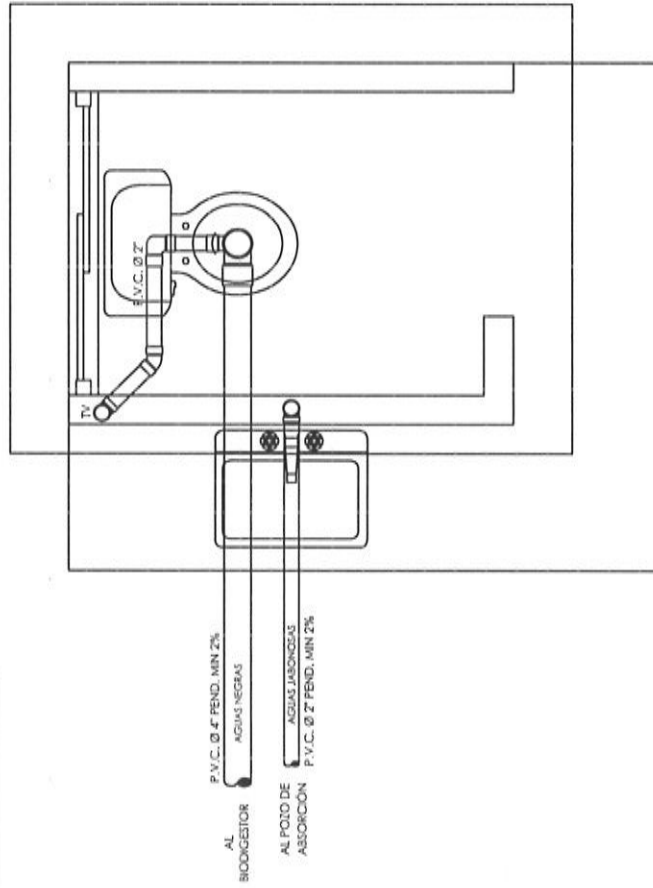
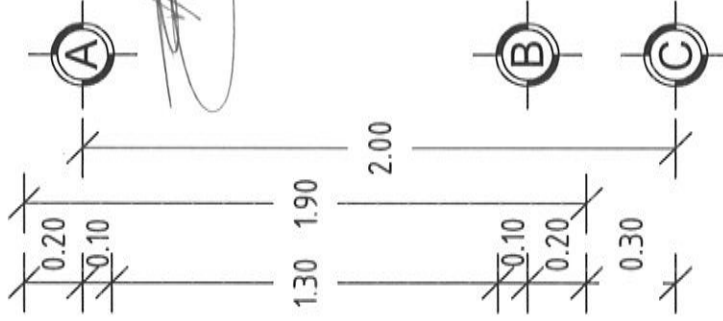
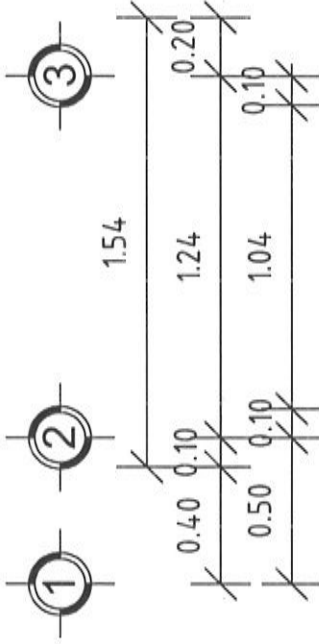
PROTOTIPO: **SB-CH-1**
TABICÓN - LOSA DE CONCRETO

TIPO DE PLANO:
PLANTA DE INST. SANITARIA

MUNICIPIO: VILLA SOLA DE VEGA
LOCALIDAD: AGUA FRÍA
ESCALA: LA INDICADA
LA INDICADA
METROS
FECHA: 2025
No. DE OF. DE AUTORIZACIÓN: SF/SP/ID/PI/IC/PCS/ID/PP
FISE/0745/2025
No. DE LICITACION: EO-XX035-2025

NÚMERO DE PLANO:

10/15



PLANTA INST. SANITARIA
ESC. 1:25

SIMBOLOGÍA SANITARIA

TV	TUBO VENTILADOR
W/C	TAZA Y TANQUE
LAV	LAVABO



VIVIENDA BIENESTAR

UN PUEBLO TRANSFORMANDO SU HISTORIA

DIRECTOR DE PLANEACIÓN Y PITTO.:
ING. PABLO HILARIO SANCHEZ

DEPTO. DE INTEGRACIÓN DE EXP. TÉCNICOS:
ING. JORGE LUIS LEYVA OSORIO

DEPTO. DE ESTUDIOS Y PROYECTOS:
ARQ. OSCAR E. MENDEZ CRUZ

PROYECTO:
SANITARIO CON BIODIGESTOR

PROTOTIPO: SB - CH - 1
TABICÓN - LOSA DE CONCRETO

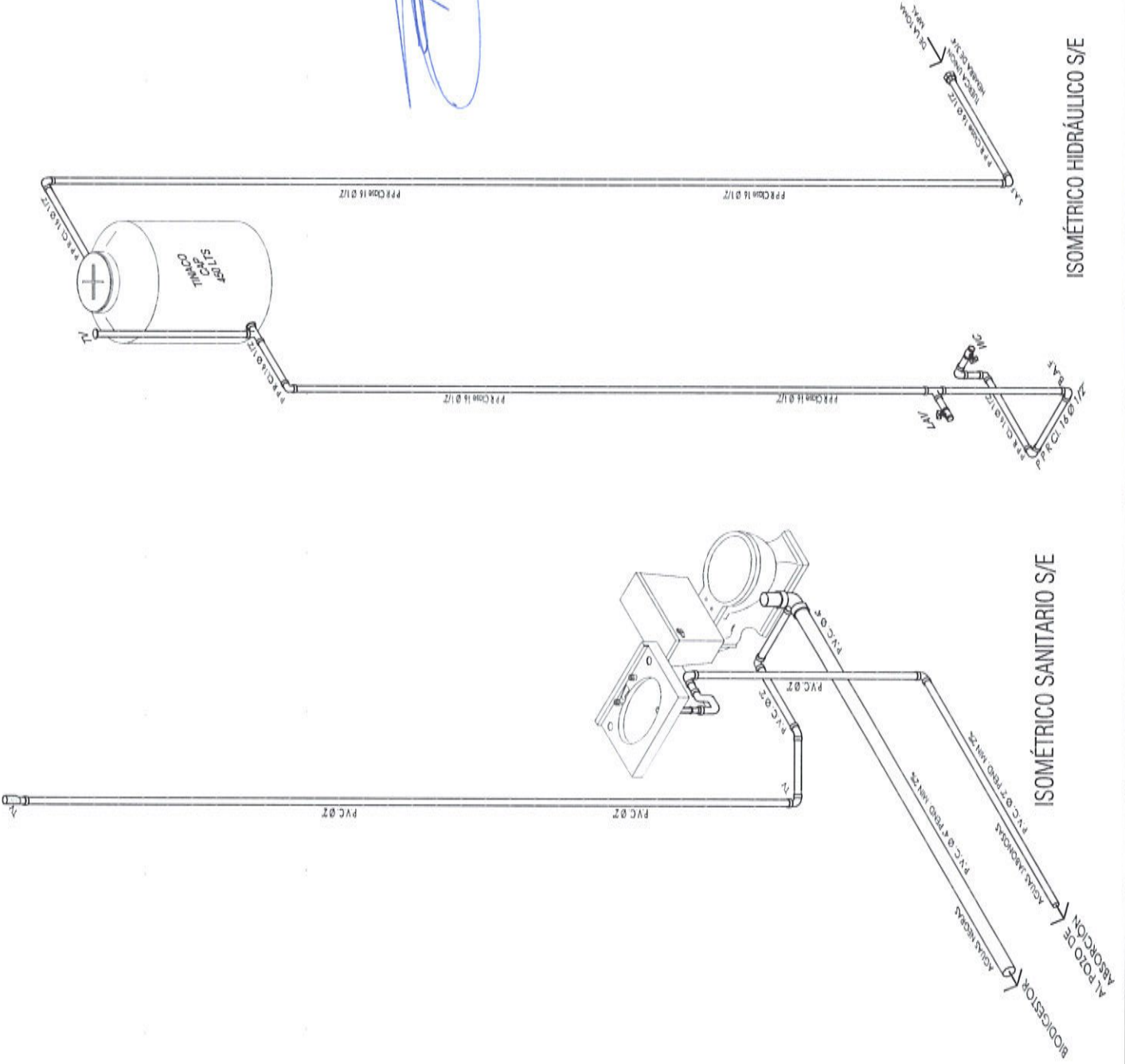
TIPO DE PLANO:
ISOMETRICOS HIDRA Y SAN.

MUNICIPIO:
VILLA SOLA DE VEGA
LOCALIDAD:
AGUA FRIA
ESCALA:
LA INDICADA
ACOTACION:
METROS
FECHA:
2025
No. DE OF. DE AUTORIZACION
SF/SP/PI/DPI/PC/SP/CSJSG/
FISE/0745/2025
No. DE LICITACION
EO-XX035-2025

NÚMERO DE PLANO:

11/15

ISOMÉTRICO HIDRÁULICO S/E





UN PUEBLO TRANSFORMANDO SU HISTORIA.

**DIRECTOR DE PLANEACIÓN Y PTTO.:-
ING. PABLO HILARIO SANCHEZ**

OPTO. DE INTEGRACIÓN DE EQUIP. TÉCNICOS:
ARQ. JORGE LUIS LEYVA OSORIO

DPTO. DE ESTUDIOS Y PROYECTOS:
ARQ. OSCAR E. MÉNDEZ CRUZ

PROYECTO:
SANITARIO CON BIODIGESTOR

PROTOTIPO: **SB-CH-1**
TABICÓN - LOSA DE CONCRETO

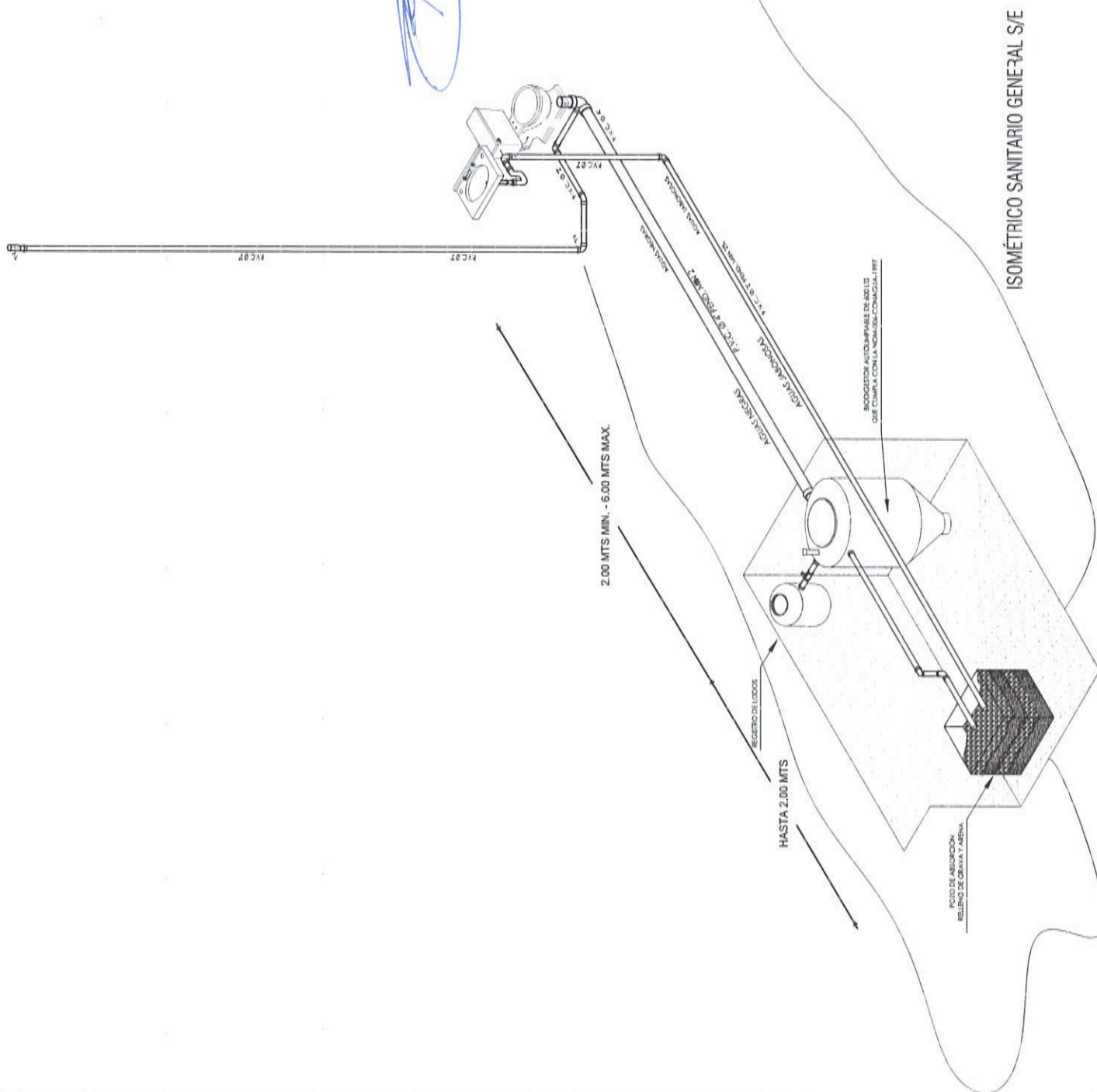
TIPO DE PLANO:
ISOMETRICO SAN. GENERAL

MUNICIPIO:
VILLA SOLA DE VEGA
LOCALIDAD:
AGUA FRIA
ESCALA:
LA INDICADA
ACOTACION:
METROS
FECHA:
2005

No. DE OF. DE AUTORIZACION
SF/SP/PIP/DP/IPCPS/DPCS/USG/
FISE/0745/2025
No. DE LICITACION
EO-XX035-2025

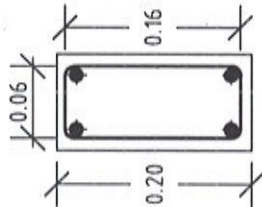
NÚMERO DE PLANO:

12/15



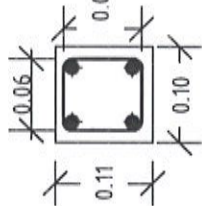
DETALLES ESTRUCTURALES:

K



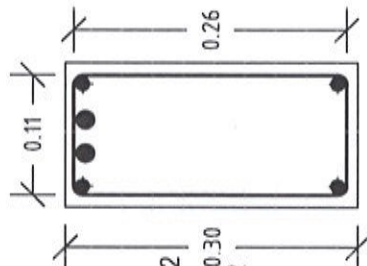
CASTILLO
K

D1



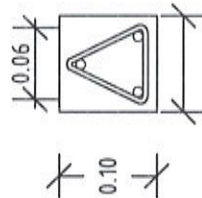
DINTEL
D1

CD



CADENA DE DESPLANTE
CD

RP



RODAPIE
RP

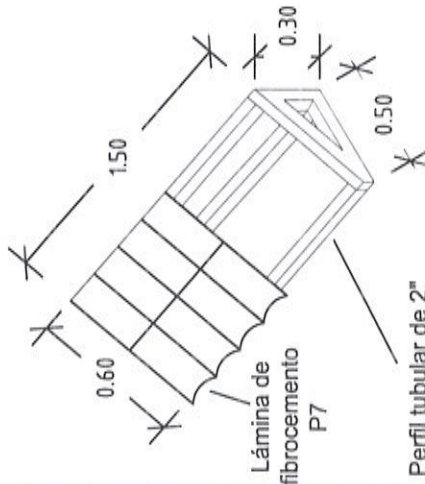


Lámina de fibrocemento
P7

Perfil tubular de 2"



CAD. DE CERRAMIENTO
CC

ARMADURA 15X30 - 4 Y 2

VAR. No. 3 CON

Fy=4200 KG/CM2

CONCRETO

F'C=200 KG/CM2

VIVIENDA BIENESTAR

UN PUEBLO TRANSFORMANDO SU HISTORIA

DIRECTOR DE PLANEACIÓN Y PTTO.:
ING. PABLO HILARIO SANCHEZ

DPTO. DE INTEGRACIÓN DE EXP. TÉCNICOS:
ARQ. JORGE LUIS LEYVA OSORIO

DPTO. DE ESTUDIOS Y PROYECTOS:
ARQ. OSCAR E. MÉNDEZ CRUZ

PROYECTO:
SANITARIO CON BIODIGESTOR

PROTOTIPO: SB - CH - 1
TABICÓN - LOSA DE CONCRETO

TIPO DE PLANO:
DETALLES ESTRUCTURALES

MUNICIPIO:
VILLA SOLA DE VEGA
LOCALIDAD:
AGUA FRIA
ESCALA:
LA INDICADA
ACOTACION:
METROS
FECHA:
2025
NO. DE OF. DE AUTORIZACION
SF/SP/ID/PI/PC/PS/ID/PCS/USGI/
FISE/0745/2025
NO. DE LICITACION
EO-XX035-2025

NÚMERO DE PLANO:

13/15



VIVIENDA BIENESTAR

UN PUEBLO TRANSFORMANDO SU HISTORIA

DIRECTOR DE PLANEACIÓN Y PTO.:
ING. PABLO HILARIO SANCHEZ

DPTO. DE INTEGRACIÓN DE EXP. TÉCNICOS:
ARQ. JORGE LUIS LETYIA USORIO

DPTO. DE ESTUDIOS Y PROYECTOS:
ARQ. OSCAR E. MÉNDEZ CRUZ

PROYECTO:
SANITARIO CON BIODIGESTOR

PROTOTIPO: SB - CH - 1
TABICÓN - LOSA DE CONCRETO

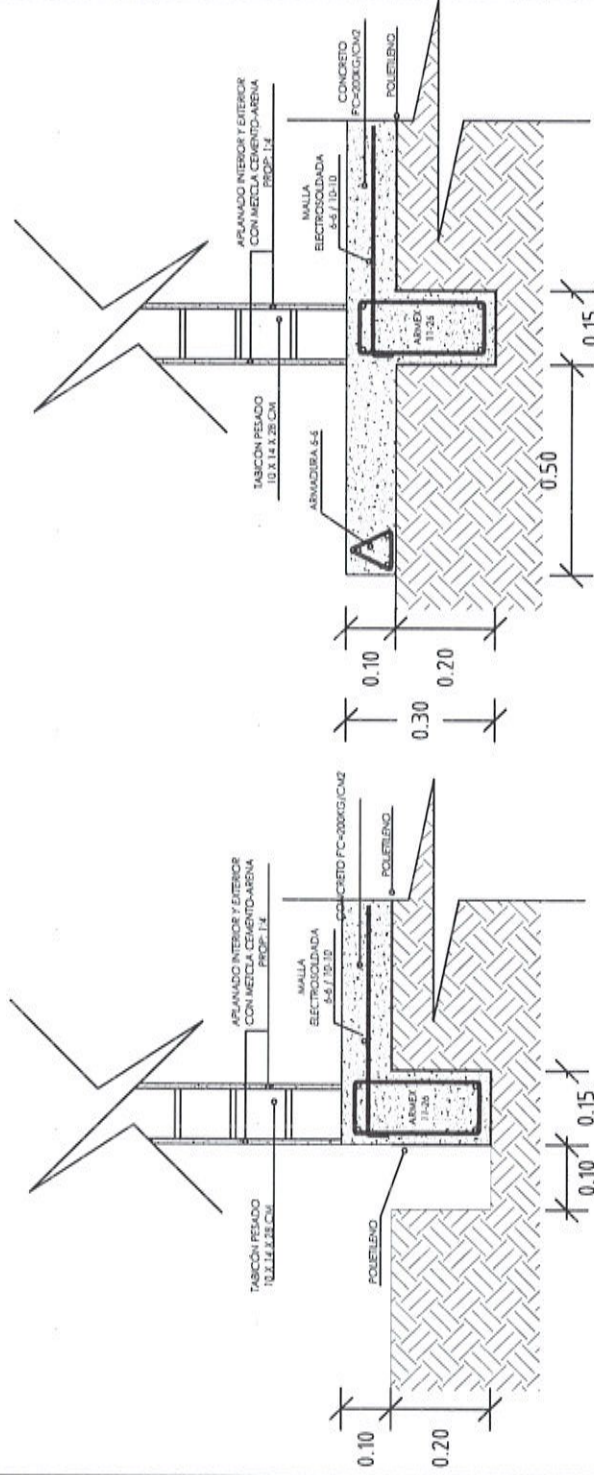
TIPO DE PLANO:
DETALLES ESTRUCTURALES

MUNICIPIO:
VILLA SOLA DE VEGA
LOCALIDAD:
AGUA FRIA
ESCALA:
LA INDICADA
ACOTACIONES:
METROS
FECHA:
2025
NO. DE OF. DE AUTORIZACION
SFSP/PI/DPI/PC/PCSIOP/CS/USG/
FISE/0745/2025
D. DE AUTORIZACION
EO-XXX-0035-2025

NÚMERO DE PLANO:

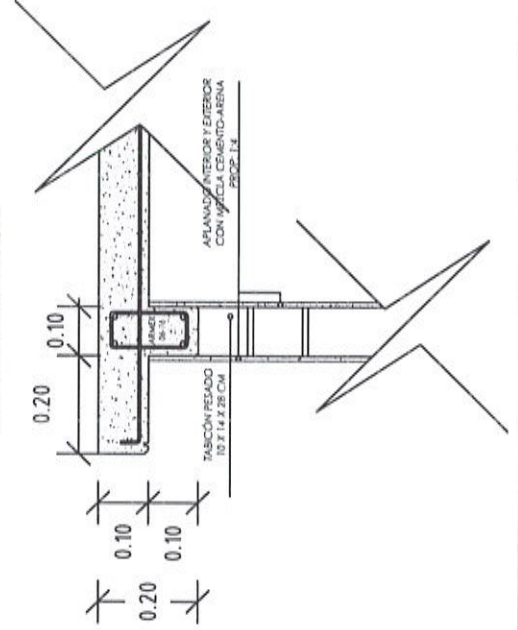
14/15

DETALLES ESTRUCTURALES:



DETALLE DE CIMENTACIÓN

DETALLE DE LOSA



ESPECIFICACIONES

ESPECIFICACIONES GENERALES

- Acotaciones en metros.
- La cota rige al dibujo.
- En detalles acotaciones en metros.
- La resistencias del concreto y mortero aquí indicados son los que se presentan a la edad de 28 días.
- Las cotas a ejes y paños deberán verificarse en los planos arquitectónicos.
- La planilla para toda la superficie en contacto de concreto será de polietileno cal. 600.
- Cadenas de cerramientos de 10 x 20 serán a base de armadura 10x20-4 mayor $F_y = 5000 \text{ kg/cm}^2$ y concreto $F_c = 200 \text{ kg/cm}^2$.
- El relleno para los filtros del pozo se hará a volteo.

CONCRETO

- El concreto a utilizar será: Cadenas de Desp. $F_c = 200 \text{ kg/cm}^2$.
Losa de cimentación $F_c = 200 \text{ kg/cm}^2$.
Cadenas $F_c = 200 \text{ kg/cm}^2$.
Castillos $F_c = 200 \text{ kg/cm}^2$.
Losa $F_c = 200 \text{ kg/cm}^2$.
- Se utilizará un agregado max. de $\frac{3}{4}$ " graduado y limpio.
- En los elementos de concreto armado los recubrimientos serán:
Cimentación = 2.5 cm.
- Cadenas, Castillos y Losa = 2.0 cm.
- El curado será por un mínimo de 7 días, manteniendo la superficie húmeda y la temperatura.
- Para verificar el nivel de la cimbra, deberán dejarse reventones en ciertos puntos.
- La cimbra deberá estar limpia, nivelada a plomo y se cubrirá de aceite para que no tenga adherencia al concreto.
- Se utilizará concreto proporcionado tomando en cuenta la humedad del medio ambiente y el máximo de agregado.
- Para evitar movimientos se asegurarán los armados con alambre recocido.

ACERO

- El acero a utilizar será: Losa de cimentación malla electrosoldada 6x6 - 10/10 mayor $F_y = 5000 \text{ kg/cm}^2$.
- Cadenas de Desplante: Armadura 15x30-4 mayor $F_y = 5000 \text{ kg/cm}^2$.
- Castillos K: Armadura 10x20-4 mayor a $F_y = 5000 \text{ kg/cm}^2$.
- Cadena de Cerramiento: Armadura 10x20-4 mayor $F_y = 5000 \text{ kg/cm}^2$.
- Losa: malla electrosoldada 6x6 - 10/10 mayor $F_y = 5000 \text{ kg/cm}^2$.
- No se trasladará más del 33% del acero de refuerzo en una misma dirección.

- No se deberá empalmar varillas en el cruce de varillas, en el cruce de elementos estructurales, ni antes de los 100 cms de dichos cruces.

- El acero deberá estar limpio y libre de óxido antes de vaciar el concreto.

CIMENTACIÓN

- La cimentación se desplantará sobre terreno firme (plataforma ya habilitada) y libre de material orgánico.
- En losa de cimentación de 10 cm de espesor, el armado será a base de malla electrosoldada 6x6 - 10/10 mayor $F_y = 5000 \text{ kg/cm}^2$, y cadenas de desplante de 15 x 30, armada con armadura 15x30-4 mayor $F_y = 5000 \text{ kg/cm}^2$ y 2 Var. del No. 3 $F_y = 4200 \text{ kg/cm}^2$ coladas monolíticamente.
- La cimentación se desplantará a una profundidad de 20 cms de N.T.N.
- Plantilla de polietileno cal. 600 en toda la superficie de contacto concreto-terreno.

MUROS

- Los muros serán de 10 cms de espesor a base de Tabicón pesado de 10x14x28 cms.
- Las juntas serán de 1.0 cms de espesor con mezcla cemento-arena prop. 1:5.
- Los castillos serán de concreto armado 10x20, hasta la altura total del muro. o "OC".
- Los muros se aplanarán en el interior y exterior con mezcla cemento - arena Prop. 1:4.
- A los muros se les aplicará pintura en el interior e exterior

LOSA DE AZOTEA Y TECHUMBRE

- A base de losa de concreto de 10 cms de espesor con concreto $F_c = 200 \text{ kg/cm}^2$ y reforzada con malla electrosoldada 6x6 - 10/10 mayor a $F_y = 5000 \text{ kg/cm}^2$
- Cubierta a base de perfil tubular de 2" de 1.50 x 0.50 según detalle y lámina de fibrocemento P7 sobre el eje 2 entre A y B, colocada con tornillos de 1/4 x 3" y taquetes de plástico de 1/4 x 3", lámina se fijara con tornillo autoroscable de 1".

CANCELERÍA

- Puerta de 0.70 x 2.10 fabricada a base de lámina lisa por ambas caras con un espesor de 40 mm hecha a base de un bastidor de madera de pino estufada, y un núcleo de poliuretano.

INSTALACIÓN ELÉCTRICA

- Ventana de aluminio natural anodizado de 0.30 x 1.04 m. con cristal claro de 3 mm.
- Serán a base de poliducto naranja de 19 mm.
- Los contactos se colocaran a una altura de 1.20 mts del N.P.T.
- El apagador se colocara a una altura de 1.20 mts del N.P.T.
- La Tubería ira por muros y losa



**VIVIENDA
BIENESTAR**

UN PUEBLO TRANSFORMANDO SU HISTORIA

DIRECTOR DE PLANEACIÓN Y PTO.:
ING. PABLO HILARIO SANCHEZ

DPTO. DE INTEGRACIÓN DE EXP. TÉCNICOS:
ARQ. JORGE LUIS LEYVA OSORIO

DPTO. DE ESTUDIOS Y PROYECTOS:
ARQ. OSCAR E. MÉNDEZ CRUZ

PROYECTO:
SANTUARIO CON BIODIGESTOR

PROTOTIPO: SB - CH - 1
TABICÓN - LOSA DE CONCRETO

TIPO DE PLANO:
ESPECIFICACIONES

MUNICIPIO:
VILLA SOLA DE VEGA
LOCALIDAD:
AGUA FRIA

ESCALA:
LA INDICADA
ACOTACIÓN:
METROS
FECHA:

2025
No. DE OF. DE AUTORIZACIÓN
SF/SP/ID/PI/CP/CS/DP/CS/USGI/
FISE/0745/2025
No. DE LICITACIÓN
EO-XX/035-2025

NÚMERO DE PLANO:

15/15



GOBIERNO DEL ESTADO DE OAXACA
VIVIENDA BIENESTAR



NOMBRE DE LA OBRA:

BENEFICIARIO:

LOCALIDAD:

MUNICIPIO:

FUENTE:

"ESTA VIVIENDA FUE MEJORADA CON RECURSOS FEDERALES DEL FAIS DEL EJERCICIO FISCAL VIGENTE"
INICIANDO EL DÍA _____ DEL MES DE _____ DEL AÑO 2025
Y SE CONCLUYÓ EL DÍA _____ DEL MES DE _____ DEL AÑO 2025

Medidas de 1.22 x 2.44 m.

Los colores se verificarán en el Departamento de Supervisión y Seguimiento de Obras



BIENESTAR
SECRETARÍA DE BIENESTAR,
TEQUILIO E INCLUSIÓN



El Gobierno del Estado de Oaxaca Construye

Obra:

Ubicación:

Inversión:

Población beneficiada:

Programa (estatal ó federal):

"Este Programa es público, ajeno a cualquier partido político. Queda prohibido el uso para fines distintos a los establecidos en el programa."- Esta obra fue realizada con recursos públicos federales

