

VIVIENDA BIENESTAR


**VIVIENDA
BIENESTAR**

REGIÓN: SIERRA DE FLORES MAGÓN
MUNICIPIO: SAN PEDRO TEUTILA
LOCALIDAD: San Pedro Teutila

OBRA: CONSTRUCCIÓN DE CUARTO DORMITORIO, EN LA LOCALIDAD SAN PEDRO TEUTILA, MUNICIPIO SAN PEDRO TEUTILA.

No. LICITACION: EO-XX027-2025
OF: SF/SPIP/DPIP/CPCS/DPCSIJSG/FISE/0698/2025

AUTORIZACION:

NUM. OBRA: FISE/0698/251236/2025

CATÁLOGO DE CONCEPTOS

Código	Concepto	Unidad	Cantidad	P. Unitario	Importe	%
A	PRELIMINARES					
A01	TRAZO Y NIVELACIÓN MANUAL, PARA ESTABLECER EJES DE REFERENCIA, BANCOS DE NIVEL, INCLUYE: MATERIALES, MANO DE OBRA, EQUIPO, HERRAMIENTA Y TODO LO NECESARIO PARA SU CORRECTA EJECUCIÓN.	M2	198.00			
	TOTAL PRELIMINARES					
B	CIMENTACIÓN					
B01	EXCAVACIÓN PARA CEPÁ, EN MATERIAL INVESTIGADO EN OBRA POR MEDIOS MANUALES PARA CADENA DE DESPLANTE (CD DE 15X30 CM), INCLUYE: AFINE DE TALUDES, TRASPALO Y EXTRACCIÓN A BORDE DE ZANJA, LIMPIEZA, MANO DE OBRA, EQUIPO, HERRAMIENTA Y TODO LO NECESARIO PARA SU CORRECTA EJECUCIÓN.	M3	7.20			
B02	SUMINISTRO Y COLOCACIÓN DE PLANTILLA A BASE DE POLIETILENO CAL. 600. EN TODA LA SUPERFICIE DE CONTACTO CONCRETO-TERRENO, INCLUYE: MATERIAL, HERRAMIENTA, DESPERDICIOS, TRASLAPES, EMPALMES, MANO DE OBRA, EQUIPO, HERRAMIENTA Y TODO LO NECESARIO PARA SU CORRECTA EJECUCIÓN.	M2	222.72			
B03	CADENA DE DESPLANTE (CD) DE 15X30 CM DE SECCIÓN CON CONCRETO HECHO EN OBRA, F'C=200 KG/CM2, ARMADO A BASE DE ARMADURA 15X30-4 MAYOR A Fy=5000 KG/CM2 CON 2 VAR. DE 3/8" Fy=4200 KG/CM2, ACABADO COMÚN, INCLUYE: MATERIALES, ACARREOS, CORTES, DESPERDICIOS, AMARRES, CIMBRADO, SEPARADORES, DESMOLDANTE, COLADO, VIBRADO, CURADO, DESCIMBRADO, MANO DE OBRA, EQUIPO, HERRAMIENTA Y TODO LO NECESARIO PARA SU CORRECTA EJECUCIÓN.	ML	139.20			
B04	LOSA DE CIMENTACIÓN, DE 10 CM DE ESPESOR CON CONCRETO HECHO EN OBRA DE F'C=200 KG/CM2, ACERO DE REFUERZO A BASE DE MALLA ELECTROSOLDADA, 6X6-6/6 MAYOR A Fy=5000 KG/CM2, REFORZADO CON BASTONES DE 1.00 M DE LONGITUD CON VAR. DE 3/8" @ 30 CM Fy=4200 KG/CM2. ACABADO PULIDO CON LLANA METÁLICA, INCLUYE: MATERIALES, ACARREOS, CORTES, DESPERDICIOS, HABILITADO, AMARRES TRASLAPES, ALAMBRE RECOCIDO, ANCLAS O SEPARADORES, CIMBRADO, COLADO, VIBRADO CURADO, DESCIMBRADO, MANO DE OBRA, EQUIPO, HERRAMIENTA Y TODO LO NECESARIO PARA SU CORRECTA EJECUCIÓN.	M2	139.12			

VIVIENDA BIENESTAR


**VIVIENDA
BIENESTAR**

REGIÓN: SIERRA DE FLORES MAGÓN
MUNICIPIO: SAN PEDRO TEUTILA
LOCALIDAD: San Pedro Teutila

OBRA: CONSTRUCCIÓN DE CUARTO DORMITORIO, EN LA LOCALIDAD SAN PEDRO TEUTILA, MUNICIPIO SAN PEDRO TEUTILA.

No. LICITACION: EO-XX027-2025
OF. SF/SPIP/DPIP/CPCS/DPCSIJSG/FISE/0698/2025

AUTORIZACION:

NUM. OBRA: FISE/0698/251236/2025

CATÁLOGO DE CONCEPTOS

Código	Concepto	Unidad	Cantidad	P. Unitario	Importe	%
B05	RELLENO DE EXCAVACIONES CON MATERIAL PRODUCTO DE LA EXCAVACIÓN, COMPACTADO CON PISÓN DE MANO EN CAPAS NO MAYORES A 15 CMS, INCLUYE: MANO DE OBRA, EQUIPO, HERRAMIENTA Y TODO LO NECESARIO PARA SU CORRECTA EJECUCIÓN.	M3	2.88			
TOTAL CIMENTACIÓN						
C	ESTRUCTURA					
C01	MURO DE 14 CMS. DE ESPESOR A BASE DE TABICÓN PESADO 10X14X28 CMS. DE CEMENTO, ACABADO INTERIOR APARENTE, JUNTEADO CON MORTERO C-A PROP. 1:5, INCLUYE: ANDAMIOS, ACARREO DENTRO DE LA OBRA, HERRAMIENTA, MANO DE OBRA, EQUIPO, HERRAMIENTA Y TODO LO NECESARIO PARA SU CORRECTA EJECUCIÓN.	M2	235.68			
C02	CASTILLO K-2 DE CONCRETO F'C=200 KG/CM2 15X15 CM. ARMADO CON ARMADURA 15X15-4 F'y=5000 KG/CM2, INCLUYE: ANCLAJES, MATERIAL, EQUIPO, MANO DE OBRA, HERRAMIENTA, Y TODO LO NECESARIO PARA SU CORRECTA EJECUCIÓN.	ML	70.40			
C03	CASTILLO K-1 DE CONCRETO F'C=200 KG/CM2 15X20 CM. ARMADO CON ARMADURA 15X20-4 F'y=5000 KG/CM2, INCLUYE: ANCLAJES, MATERIAL, EQUIPO, MANO DE OBRA, HERRAMIENTA, CIMBRADO, COLADO, DESCIMBRADO, CURADO, HERRAMIENTA Y TODO LO NECESARIO PARA SU CORRECTA EJECUCIÓN.	ML	70.40			
C04	CADENA DE CERRAMIENTO "CC" DE 15X30 CM DE CONCRETO HECHO EN OBRA, F'C=200 KG/CM2, ARMADO CON ARMADURA 15X30-4, ACABADO APARENTE INTERIOR, INCLUYE: MATERIALES, HABILITADO DE ACERO, CIMBRADO, SEPARADORES, DESMOLDANTE, ACARREOS, CORTES, DESPERDICIOS, AMARRES, COLADO, VIBRADO, CURADO DESCIMBRADO, MANO DE OBRA, EQUIPO, HERRAMIENTA Y TODO LO NECESARIO PARA SU CORRECTA EJECUCIÓN.	ML	139.20			
TOTAL ESTRUCTURA						
D	ACABADOS					
D01	APLANADO EXTERIOR ACABADO FINO SOBRE MUROS CON UN ESPESOR DE 2 CM. CON MEZCLA CEMENTO ARENA 1:4, INCLUYE: MATERIALES, ANDAMIOS, MANO DE OBRA, EQUIPO, HERRAMIENTA Y TODO LO NECESARIO PARA SU CORRECTA EJECUCIÓN.	M2	333.76			
D02	SUMINISTRO Y APLICACIÓN DE PINTURA VINÍLICA EN MUROS EXTERIOR (COLOR DEFINIDO EN OBRA), INCLUYE: SELLADOR, APLICACIÓN A 2 MANOS, MATERIALES, MANO DE OBRA, EQUIPO, HERRAMIENTA Y TODO LO NECESARIO PARA SU CORRECTA EJECUCIÓN.	M2	379.52			

VIVIENDA BIENESTAR

REGIÓN: SIERRA DE FLORES MAGÓN
MUNICIPIO: SAN PEDRO TEUTILA
LOCALIDAD: San Pedro Teutila
OBRA:



VIVIENDA
BIENESTAR

CONSTRUCCIÓN DE CUARTO DORMITORIO, EN LA LOCALIDAD SAN PEDRO TEUTILA, MUNICIPIO SAN PEDRO TEUTILA.

No. LICITACION: EO-XX027-2025
OF. SF/SPIP/DPIP/CPCS/DPCSIJSG/FISE/0698/2025
AUTORIZACION:
NUM. OBRA: FISE/0698/251236/2025

CATÁLOGO DE CONCEPTOS

Código	Concepto	Unidad	Cantidad	P. Unitario	Importe	%
--------	----------	--------	----------	-------------	---------	---

TOTAL ACABADOS

E	CUBIERTA LOSA DE AZOTEA DE 10 CM DE ESPESOR, CON CONCRETO HECHO EN OBRA DE F'C=200 KG/CM2 Y REFORZADA CON VARILLA DE 3/8" @20 CMS EN AMBOS SENTIDOS Y BASTONES DE 1M DE LONGITUD CON VAR. 3/8" @20CM, NERVADURA DE 25x12 CMS DE ESPESOR CON CONCRETO HECHO EN OBRA, F'C=200 KG/CM2, ARMADA CON 6 VARILLAS DEL No. 3 Y ESTRIBOS DEL No. 2 @ 20CMS. UBICADA AL CENTRO DEL CLARO, INCLUYE: BASTONES, BAYONETAS, TRASLAPES, ALAMBRE RECOCIDO, ANCLAS O SEPARADORES, MATERIALES, ACARREOS, CORTES, DESPERDICIOS, HABILITADO, AMARRES, GOTERO, CIMBRADO, COLADO, VIBRADO, DESCIMBRADO, CURADO, MANO DE OBRA, EQUIPO, HERRAMIENTA Y TODO LO NECESARIO PARA SU CORRECTA EJECUCIÓN.	M2	190.08			
E01						
E02	IMPERMEABILIZACION DE LOSA DE AZOTEA A DOS MANOS A BASE DE ELASTOMERICO CON RESINAS ACRILICAS A BASE DE AGUA MCA. COMEX O SIMILAR (DURACION 5 AÑOS), INCLUYE LIMPIEZA DE LA SUPERFICIE, PREPARACION DE LA SUPERFICIE, SELLADOR ACRILICO O DE POLIURETANO, MATERIALES, ELEVACION DE MATERIALES, EQUIPO, MANO DE OBRA, HERRAMIENTA Y TODO LO NECESARIO PARA SU CORRECTA EJECUCIÓN.	M2	190.08			

TOTAL CUBIERTA

F	INSTALACIÓN ELÉCTRICA SUMINISTRO Y COLOCACIÓN DE CENTRO DE CARGA QOD DE 2 ESPACIOS 50 A DE EMPOTRAR, INCLUYE PASTILLA TERMOMAGNÉTICA DE 15 AMP, 2 M DE TUBERÍA POLIDUCTO NARANJA CON GUÍA DE 19 MM (3/4") CON 4 M DE CABLE THW CALIBRE 12 AWG PARA PREPARACION A CONEXION CON ACOMETIDA, MATERIALES, CORTES, ACARREOS, DESPERDICIOS, CONEXIONES, RELLENO DE MORTERO PROP. 1:3, SOBRE CAVIDAD DE ALOJAMIENTO DE TUBERIA, PRUEBAS DE FUNCIONAMIENTO, MANO DE OBRA, EQUIPO, HERRAMIENTA Y TODO LO NECESARIO PARA SU CORRECTA EJECUCIÓN.	PZA	8.00			
F01						

VIVIENDA BIENESTAR


**VIVIENDA
BIENESTAR**

REGIÓN: SIERRA DE FLORES MAGÓN
MUNICIPIO: SAN PEDRO TEUTILA
LOCALIDAD: San Pedro Teutila
OBRA:

CONSTRUCCIÓN DE CUARTO DORMITORIO, EN LA LOCALIDAD SAN PEDRO TEUTILA, MUNICIPIO SAN PEDRO TEUTILA.

No. LICITACION: EO-XX027-2025
OF. SF/SPIP/DPIP/CPCS/DPCSIJSG/FISE/0698/2025
AUTORIZACION:
NUM. OBRA: FISE/0698/251236/2025

CATÁLOGO DE CONCEPTOS

Código	Concepto	Unidad	Cantidad	P. Unitario	Importe	%
F02	SALIDA ELÉCTRICA PARA CONTACTO DUPLEX, HASTA 4 M DE TUBERÍA POLIDUCTO NARANJA CON GUÍA DE 19 MM (3/4") CON 8 M. DE CABLE THW CALIBRE 12 AWG , INCLUYE: CAJA CHALUPA GALVANIZADA 13MM, SOPORTERÍAS, 1 TOMA DE CORRIENTE (CONTACTO) DUPLEX, CHASIS, TAPA DE 2 VENTANAS, MATERIALES, CORTES, ACARREOS, DESPERDICIOS, CONEXIONES, RELLENO DE MORTERO PROP. 1:3, SOBRE CAVIDAD DE ALOJAMIENTO DE TUBERIA, PRUEBAS DE FUNCIONAMIENTO, MANO DE OBRA, EQUIPO, HERRAMIENTA Y TODO LO NECESARIO PARA SU CORRECTA EJECUCIÓN.	SAL	8.00			
F03	SALIDA ELÉCTRICA PARA LUMINARIA, HASTA 4 M DE TUBO POLIDUCTO NARANJA CON GUÍA DE 19 MM DE DIÁMETRO CON 12 MTS DE CABLE THW CALIBRE 12 AWG, INCLUYE: CABLE, CAJA Y TAPA CUADRADAS GALVANIZADA DE 100 X 100 MM, CAJA CHALUPA GALVANIZADA 13MM, SOPORTERÍAS, 1 INTERRUPTOR (APAGADOR) SENCILLO, SOQUET DE BAQUELITA, FOCO LED DE 20 W, MATERIALES, CORTES, ACARREOS, DESPERDICIOS, CONEXIONES, RELLENO DE MORTERO PROP. 1:3 SOBRE CAVIDAD DE ALOJAMIENTO DE TUBERIA. PRUEBAS DE FUNCIONAMIENTO, MANO DE OBRA, EQUIPO, HERRAMIENTA Y TODO LO NECESARIO PARA SU CORRECTA EJECUCIÓN.	SAL	8.00			
TOTAL INSTALACIÓN ELÉCTRICA						
G	CANCELERÍA					
G01	SUMINISTRO Y COLOCACIÓN DE VENTANA DE ALUMINIO 1.50 X 1.20 M FABRICADA EN ALUMINIO 6063 TEMPL 5 CON UNA ANCHO DE 1.5 PULGADAS (38 MM), CON TORNILLOS DE ENSAMBLE DE ACERO ZINCADO DE 8 X 1 1/4, ACABADO CON PINTURA ELECTROSTÁTICA EN COLOR BLANCO, CRISTAL CLARO DE 3 MM, CERRADO POR MEDIO DE BROCHE CENTRAL CON MOSQUITERO DESMONTABLE. INCLUYE: MATERIALES, MANO DE OBRA, EQUIPO, HERRAMIENTA Y TODO LO NECESARIO PARA SU CORRECTA EJECUCIÓN.	PZA	16.00			

VIVIENDA BIENESTAR



VIVIENDA
BIENESTAR

REGIÓN: SIERRA DE FLORES MAGÓN
MUNICIPIO: SAN PEDRO TEUTILA
LOCALIDAD: San Pedro Teutila
OBRA:

CONSTRUCCIÓN DE CUARTO DORMITORIO, EN LA LOCALIDAD SAN PEDRO TEUTILA, MUNICIPIO SAN PEDRO TEUTILA.

No. LICITACION: EO-XX027-2025
OF. SF/SPIP/DPIP/CPCS/DPCSIJSG/FISE/0698/2025
AUTORIZACION:
NUM. OBRA: FISE/0698/251236/2025

CATÁLOGO DE CONCEPTOS

Código	Concepto	Unidad	Cantidad	P. Unitario	Importe	%
G02	SUMINISTRO Y COLOCACIÓN DE PUERTA DE 0.90 X 2.10 FABRICADA A BASE DE LÁMINA LISA POR AMBAS CARAS CON UN ESPESOR DE 40 MM HECHA A BASE DE UN BASTIDOR DE MADERA DE PINO ESTUFADA Y UN NUCLEO DE POLIURETANO, CHAPERO A BASE DE MADERA DE PINO ESTUFADA, CON UN ACABADO EN PINTURA ELECTROSTÁTICA BLANCA CON UNA TOLERANCIA DE MAS MENOS 2 MM. INCLUYE: CERRADURA ECONOMICA, MARCO FABRICADO EN LAMINA DE ACERO AL CARBON CON PINTURA ELECTROSTÁTICA BLANCA CON PERFORACIONES PARA SUJECCIÓN AL MURO, PERFORACIÓN PARA PESTILLO, 3 BISAGRAS REMACHADAS, MATERIALES, MANO DE OBRA, EQUIPO, HERRAMIENTA Y TODO LO NECESARIO PARA SU CORRECTA EJECUCIÓN.	PZA	8.00			
TOTAL CANCELERÍA						
H	LIMPIEZA					
H01	LIMPIEZA GRUESA DE LA OBRA PARA ENTREGA INCLUYE: MATERIALES, MANO DE OBRA, EQUIPO, HERRAMIENTA Y TODO LO NECESARIO PARA SU CORRECTA EJECUCIÓN.	M2	198.00			

TOTAL LIMPIEZA
SUBTOTAL
I.V.A. 16.00%
TOTAL DEL PRESUPUESTO

VIVIENDA BIENESTAR

REGIÓN: SIERRA DE FLORES MAGÓN
 MUNICIPIO: SAN PEDRO TEUTILA
 LOCALIDAD: San Isidro Piedra Ancha
 OBRA:



**VIVIENDA
BIENESTAR**

CONSTRUCCIÓN DE CUARTO DORMITORIO, EN LA LOCALIDAD SAN ISIDRO PIEDRA ANCHA, MUNICIPIO SAN PEDRO TEUTILA.

No. LICITACION: EO-XX027-2025
 OF. SF/SPIP/DPIP/CPCS/DPCSUSG/FISE/0734/2025
 AUTORIZACION:
 NUM. OBRA: FISE/0734/251422/2025

CATÁLOGO DE CONCEPTOS

Código	Concepto	Unidad	Cantidad	P. Unitario	Importe	%
A	PRELIMINARES					
A01	TRAZO Y NIVELACIÓN MANUAL, PARA ESTABLECER EJES DE REFERENCIA, BANCOS DE NIVEL, INCLUYE: MATERIALES, MANO DE OBRA, EQUIPO, HERRAMIENTA Y TODO LO NECESARIO PARA SU CORRECTA EJECUCIÓN.	M2	148.50			
	TOTAL PRELIMINARES					
B	CIMENTACIÓN					
B01	EXCAVACIÓN PARA CEPA, EN MATERIAL INVESTIGADO EN OBRA POR MEDIOS MANUALES PARA CADENA DE DESPLANTE (CD DE 15X30 CM), INCLUYE: AFINE DE TALUDES, TRASPALO Y EXTRACCIÓN A BORDE DE ZANJA, LIMPIEZA, MANO DE OBRA, EQUIPO, HERRAMIENTA Y TODO LO NECESARIO PARA SU CORRECTA EJECUCIÓN.	M3	5.40			
B02	SUMINISTRO Y COLOCACIÓN DE PLANTILLA A BASE DE POLIETILENO CAL. 600. EN TODA LA SUPERFICIE DE CONTACTO CONCRETO-TERRENO, INCLUYE: MATERIAL, HERRAMIENTA, DESPERDICIOS, TRASLAPES, EMPALMES, MANO DE OBRA, EQUIPO, HERRAMIENTA Y TODO LO NECESARIO PARA SU CORRECTA EJECUCIÓN.	M2	167.04			
B03	CADENA DE DESPLANTE (CD) DE 15X30 CM DE SECCIÓN CON CONCRETO HECHO EN OBRA, F'C=200 KG/CM2, ARMADO A BASE DE ARMADURA 15X30-4 MAYOR A Fy=5000 KG/CM2 CON 2 VAR. DE 3/8" Fy=4200 KG/CM2, ACABADO COMÚN, INCLUYE: MATERIALES, ACARREOS, CORTES, DESPERDICIOS, AMARRES, CIMBRADO, SEPARADORES, DESMOLDANTE, COLADO, VIBRADO, CURADO, DESCIMBRADO, MANO DE OBRA, EQUIPO, HERRAMIENTA Y TODO LO NECESARIO PARA SU CORRECTA EJECUCIÓN.	ML	104.40			
B04	LOSA DE CIMENTACIÓN, DE 10 CM DE ESPESOR CON CONCRETO HECHO EN OBRA DE F'C=200 KG/CM2, ACERO DE REFUERZO A BASE DE MALLA ELECTROSOLDADA, 6X6-6/6 MAYOR A Fy=5000 KG/CM2, REFORZADO CON BASTONES DE 1.00 M DE LONGITUD CON VAR. DE 3/8" @ 30 CM Fy=4200 KG/CM2. ACABADO PULIDO CON LLANA METÁLICA, INCLUYE: MATERIALES, ACARREOS, CORTES, DESPERDICIOS, HABILITADO, AMARRES TRASLAPES, ALAMBRE RECOCIDO, ANCLAS O SEPARADORES, CIMBRADO, COLADO, VIBRADO CURADO, DESCIMBRADO, MANO DE OBRA, EQUIPO, HERRAMIENTA Y TODO LO NECESARIO PARA SU CORRECTA EJECUCIÓN.	M2	104.34			

VIVIENDA BIENESTAR

VIVIENDA
BIENESTAR

REGIÓN: SIERRA DE FLORES MAGÓN
MUNICIPIO: SAN PEDRO TEUTILA
LOCALIDAD: San Isidro Piedra Ancha

OBRA: CONSTRUCCIÓN DE CUARTO DORMITORIO, EN LA LOCALIDAD SAN ISIDRO PIEDRA ANCHA, MUNICIPIO SAN PEDRO TEUTILA.

No. LICITACION: EO-XX027-2025
OF. SF/SPIP/DPIP/CPCS/DPCSIJSG/FISE/0734/2025
AUTORIZACION:
NUM. OBRA: FISE/0734/251422/2025

CATÁLOGO DE CONCEPTOS

Código	Concepto	Unidad	Cantidad	P. Unitario	Importe	%
B05	RELLENO DE EXCAVACIONES CON MATERIAL PRODUCTO DE LA EXCAVACIÓN, COMPACTADO CON PISÓN DE MANO EN CAPAS NO MAYORES A 15 CMS, INCLUYE: MANO DE OBRA, EQUIPO, HERRAMIENTA Y TODO LO NECESARIO PARA SU CORRECTA EJECUCIÓN.	M3	2.16			
TOTAL CIMENTACIÓN						
C	ESTRUCTURA					
C01	MURO DE 14 CMS. DE ESPESOR A BASE DE TABICÓN PESADO 10X14X28 CMS. DE CEMENTO, ACABADO INTERIOR APARENTE, JUNTEADO CON MORTERO C-A PROP. 1:5, INCLUYE: ANDAMIOS, ACARREO DENTRO DE LA OBRA, HERRAMIENTA, MANO DE OBRA, EQUIPO, HERRAMIENTA Y TODO LO NECESARIO PARA SU CORRECTA EJECUCIÓN.	M2	176.76			
C02	CASTILLO K-2 DE CONCRETO F'C=200 KG/CM2 15X15 CM. ARMADO CON ARMADURA 15X15-4 F'y=5000 KG/CM2, INCLUYE: ANCLAJES, MATERIAL, EQUIPO, MANO DE OBRA, HERRAMIENTA, Y TODO LO NECESARIO PARA SU CORRECTA EJECUCIÓN.	ML	52.80			
C03	CASTILLO K-1 DE CONCRETO F'C=200 KG/CM2 15X20 CM. ARMADO CON ARMADURA 15X20-4 F'y=5000 KG/CM2, INCLUYE: ANCLAJES, MATERIAL, EQUIPO, MANO DE OBRA, HERRAMIENTA, CIMBRADO, COLADO, DESCIMBRADO, CURADO, HERRAMIENTA Y TODO LO NECESARIO PARA SU CORRECTA EJECUCIÓN.	ML	52.80			
C04	CADENA DE CERRAMIENTO "CC" DE 15X30 CM DE CONCRETO HECHO EN OBRA, F'C=200 KG/CM2, ARMADO CON ARMADURA 15X30-4, ACABADO APARENTE INTERIOR, INCLUYE: MATERIALES, HABILITADO DE ACERO, CIMBRADO, SEPARADORES, DESMOLDANTE, ACARREOS, CORTES, DESPERDICIOS, AMARRES, COLADO, VIBRADO, CURADO, DESCIMBRADO, MANO DE OBRA, EQUIPO, HERRAMIENTA Y TODO LO NECESARIO PARA SU CORRECTA EJECUCIÓN.	ML	104.40			
TOTAL ESTRUCTURA						
D	ACABADOS					
D01	APLANADO EXTERIOR ACABADO FINO SOBRE MUROS CON UN ESPESOR DE 2 CM. CON MEZCLA CEMENTO ARENA 1:4, INCLUYE: MATERIALES, ANDAMIOS, MANO DE OBRA, EQUIPO, HERRAMIENTA Y TODO LO NECESARIO PARA SU CORRECTA EJECUCIÓN.	M2	250.32			
D02	SUMINISTRO Y APLICACIÓN DE PINTURA VINÍLICA EN MUROS EXTERIOR (COLOR DEFINIDO EN OBRA), INCLUYE: SELLADOR, APLICACIÓN A 2 MANOS, MATERIALES, MANO DE OBRA, EQUIPO, HERRAMIENTA Y TODO LO NECESARIO PARA SU CORRECTA EJECUCIÓN.	M2	284.64			

VIVIENDA BIENESTAR



VIVIENDA
BIENESTAR

REGIÓN: SIERRA DE FLORES MAGÓN
MUNICIPIO: SAN PEDRO TEUTILA
LOCALIDAD: San Isidro Piedra Ancha

OBRA: CONSTRUCCIÓN DE CUARTO DORMITORIO, EN LA LOCALIDAD SAN ISIDRO PIEDRA ANCHA, MUNICIPIO SAN PEDRO TEUTILA.

No. LICITACION: EO-XX027-2025
OF. SF/SPIP/DPIP/CPCS/DPCSIIJSG/FISE/0734/2025

AUTORIZACION:
NUM. OBRA: FISE/0734/251422/2025

CATÁLOGO DE CONCEPTOS

Código	Concepto	Unidad	Cantidad	P. Unitario	Importe	%
--------	----------	--------	----------	-------------	---------	---

TOTAL ACABADOS

E CUBIERTA

LOSA DE AZOTEA DE 10 CM DE ESPESOR, CON CONCRETO HECHO EN OBRA DE F'C=200 KG/CM2 Y REFORZADA CON VARILLA DE 3/8" @20 CMS EN AMBOS SENTIDOS Y BASTONES DE 1M DE LONGITUD CON VAR. 3/8" @20CM, NERVADURA DE 25x12 CMS DE ESPESOR CON CONCRETO HECHO EN OBRA, F'C=200 KG/CM2, ARMADA CON 6 VARILLAS DEL No. 3 Y ESTRIBOS DEL No. 2 @ 20CMS. UBICADA AL CENTRO DEL CLARO, INCLUYE: BASTONES, BAYONETAS, TRASLAPES, ALAMBRE RECOCIDO, ANCLAS O SEPARADORES, MATERIALES, ACARREOS, CORTES, DESPERDICIOS, HABILITADO, AMARRES, GOTERO, CIMBRADO, COLADO, VIBRADO, DESCIMBRADO, CURADO, MANO DE OBRA, EQUIPO, HERRAMIENTA Y TODO LO NECESARIO PARA SU CORRECTA EJECUCIÓN.

E01

M2

142.56

IMPERMEABILIZACION DE LOSA DE AZOTEA A DOS MANOS A BASE DE ELASTOMERICO CON RESINAS ACRILICAS A BASE DE AGUA MCA. COMEX O SIMILAR (DURACION 5 AÑOS), INCLUYE LIMPIEZA DE LA SUPERFICIE, PREPARACION DE LA SUPERFICIE, SELLADOR ACRILICO O DE POLIURETANO, MATERIALES, ELEVACION DE MATERIALES, EQUIPO, MANO DE OBRA, HERRAMIENTA Y TODO LO NECESARIO PARA SU CORRECTA EJECUCIÓN.

E02

M2

142.56

TOTAL CUBIERTA

F INSTALACIÓN ELÉCTRICA

SUMINISTRO Y COLOCACIÓN DE CENTRO DE CARGA QOD DE 2 ESPACIOS 50 A DE EMPOTRAR, INCLUYE PASTILLA TERMOMAGNÉTICA DE 15 AMP, 2 M DE TUBERÍA POLIDUCTO NARANJA CON GUÍA DE 19 MM (3/4") CON 4 M DE CABLE THW CALIBRE 12 AWG PARA PREPARACION A CONEXION CON ACOMETIDA, MATERIALES, CORTES, ACARREOS, DESPERDICIOS, CONEXIONES, RELLENO DE MORTERO PROP. 1:3, SOBRE CAVIDAD DE ALOJAMIENTO DE TUBERIA, PRUEBAS DE FUNCIONAMIENTO, MANO DE OBRA, EQUIPO, HERRAMIENTA Y TODO LO NECESARIO PARA SU CORRECTA EJECUCIÓN.

F01

PZA

6.00

VIVIENDA BIENESTAR

REGIÓN: SIERRA DE FLORES MAGÓN
MUNICIPIO: SAN PEDRO TEUTILA
LOCALIDAD: San Isidro Piedra Ancha
OBRA:



VIVIENDA
BIENESTAR

CONSTRUCCIÓN DE CUARTO DORMITORIO, EN LA LOCALIDAD SAN ISIDRO PIEDRA ANCHA, MUNICIPIO SAN PEDRO TEUTILA.

No. LICITACION: EO-XX027-2025
OF: SF/SPIP/DPIP/CPCS/DPCSUSG/FISE/0734/2025
AUTORIZACION:
NUM. OBRA: FISE/0734/251422/2025

CATÁLOGO DE CONCEPTOS

Código	Concepto	Unidad	Cantidad	P. Unitario	Importe	%
F02	SALIDA ELÉCTRICA PARA CONTACTO DUPLEX, HASTA 4 M DE TUBERÍA POLIDUCTO NARANJA CON GUÍA DE 19 MM (3/4") CON 8 M. DE CABLE THW CALIBRE 12 AWG , INCLUYE: CAJA CHALUPA GALVANIZADA 13MM, SOPORTERÍAS, 1 TOMA DE CORRIENTE (CONTACTO) DUPLEX, CHASIS, TAPA DE 2 VENTANAS, MATERIALES, CORTES, ACARREOS, DESPERDICIOS, CONEXIONES, RELLENO DE MORTERO PROP. 1:3, SOBRE CAVIDAD DE ALOJAMIENTO DE TUBERÍA, PRUEBAS DE FUNCIONAMIENTO, MANO DE OBRA, EQUIPO, HERRAMIENTA Y TODO LO NECESARIO PARA SU CORRECTA EJECUCIÓN.	SAL	6.00			
F03	SALIDA ELÉCTRICA PARA LUMINARIA, HASTA 4 M DE TUBO POLIDUCTO NARANJA CON GUÍA DE 19 MM DE DIÁMETRO CON 12 MTS DE CABLE THW CALIBRE 12 AWG, INCLUYE: CABLE, CAJA Y TAPA CUADRADAS GALVANIZADA DE 100 X 100 MM, CAJA CHALUPA GALVANIZADA 13MM, SOPORTERÍAS, 1 INTERRUPTOR (APAGADOR) SENCILLO, SOQUET DE BAQUELITA, FOCO LED DE 20 W, MATERIALES, CORTES, ACARREOS, DESPERDICIOS, CONEXIONES, RELLENO DE MORTERO PROP. 1:3 SOBRE CAVIDAD DE ALOJAMIENTO DE TUBERÍA. PRUEBAS DE FUNCIONAMIENTO, MANO DE OBRA, EQUIPO, HERRAMIENTA Y TODO LO NECESARIO PARA SU CORRECTA EJECUCIÓN.	SAL	6.00			
TOTAL INSTALACIÓN ELÉCTRICA						
G	CANCELERÍA					
G01	SUMINISTRO Y COLOCACIÓN DE VENTANA DE ALUMINIO 1.50 X 1.20 M FABRICADA EN ALUMINIO 6063 TEMPLE 5 CON UNA ANCHO DE 1.5 PULGADAS (38 MM), CON TORNILLOS DE ENSAMBLE DE ACERO ZINCADO DE 8 X 1 1/4, ACABADO CON PINTURA ELECTROSTÁTICA EN COLOR BLANCO, CRISTAL CLARO DE 3 MM, CERRADO POR MEDIO DE BROCHE CENTRAL CON MOSQUITERO DESMONTABLE. INCLUYE: MATERIALES, MANO DE OBRA, EQUIPO, HERRAMIENTA Y TODO LO NECESARIO PARA SU CORRECTA EJECUCIÓN.	PZA	12.00			

VIVIENDA BIENESTAR

VIVIENDA
BIENESTAR

REGIÓN: SIERRA DE FLORES MAGÓN

MUNICIPIO: SAN PEDRO TEUTILA

LOCALIDAD: San Isidro Piedra Ancha

OBRA:

CONSTRUCCIÓN DE CUARTO DORMITORIO, EN LA LOCALIDAD SAN ISIDRO PIEDRA ANCHA, MUNICIPIO SAN PEDRO TEUTILA.

No. LICITACION: EO-XX027-2025

OF. SF/SPIP/DPIP/CPCS/DPCSUSG/FISE/0734/2025

AUTORIZACION:

NUM. OBRA: FISE/0734/251422/2025

CATÁLOGO DE CONCEPTOS

Código	Concepto	Unidad	Cantidad	P. Unitario	Importe	%
G02	SUMINISTRO Y COLOCACIÓN DE PUERTA DE 0.90 X 2.10 FABRICADA A BASE DE LÁMINA LISA POR AMBAS CARAS CON UN ESPESOR DE 40 MM HECHA A BASE DE UN BASTIDOR DE MADERA DE PINO ESTUFADA Y UN NÚCLEO DE POLIURETANO, CHAPERO A BASE DE MADERA DE PINO ESTUFADA, CON UN ACABADO EN PINTURA ELECTROSTÁTICA BLANCA CON UNA TOLERANCIA DE MAS MENOS 2 MM. INCLUYE: CERRADURA ECONOMICA, MARCO FABRICADO EN LÁMINA DE ALEKO AL CARBON CON PINTURA ELECTROSTÁTICA BLANCA CON PERFORACIONES PARA SUJECIÓN AL MURO, PERFORACIÓN PARA PESTILLO, 3 BISAGRAS REMACHADAS, MATERIALES, MANO DE OBRA, EQUIPO, HERRAMIENTA Y TODO LO NECESARIO PARA SU CORRECTA EJECUCIÓN.	PZA	6.00			
TOTAL CANCELERÍA						
H	LIMPIEZA					
H01	LIMPIEZA GRUESA DE LA OBRA PARA ENTREGA INCLUYE: MATERIALES, MANO DE OBRA, EQUIPO, HERRAMIENTA Y TODO LO NECESARIO PARA SU CORRECTA EJECUCIÓN.	M2	148.50			

TOTAL LIMPIEZA

SUBTOTAL

I.V.A. 16.00%

TOTAL DEL PRESUPUESTO

VIVIENDA BIENESTAR

REGIÓN: SIERRA SUR
 MUNICIPIO: SANTIAGO TEXTITLÁN
 LOCALIDAD: Santiago Sochiltepec
 OBRA:



**VIVIENDA
BIENESTAR**

CONSTRUCCIÓN DE CUARTO DORMITORIO, EN LA LOCALIDAD SANTIAGO SOCHILTEPEC, MUNICIPIO SANTIAGO TEXTITLÁN.

No. LICITACION: EO-XX027-2025
 OF. SF/SPIP/DPIP/CPCS/DPCSIJSG//FISE/0837/2025
 AUTORIZACION:
 NUM. OBRA: FISE/0837/251556/2025

CATÁLOGO DE CONCEPTOS

Código	Concepto	Unidad	Cantidad	P. Unitario	Importe	%
A	PRELIMINARES					
A01	TRAZO Y NIVELACIÓN MANUAL, PARA ESTABLECER EJES DE REFERENCIA, BANCOS DE NIVEL, INCLUYE: MATERIALES, MANO DE OBRA, EQUIPO, HERRAMIENTA Y TODO LO NECESARIO PARA SU CORRECTA EJECUCIÓN.	M2	123.75			
	TOTAL PRELIMINARES					
B	CIMENTACIÓN					
B01	EXCAVACIÓN PARA CEPA, EN MATERIAL INVESTIGADO EN OBRA POR MEDIOS MANUALES PARA CADENA DE DESPLANTE (CD DE 15X30 CM), INCLUYE: AFINE DE TALUDES, TRASPALO Y EXTRACCIÓN A BORDE DE ZANJA, LIMPIEZA, MANO DE OBRA, EQUIPO, HERRAMIENTA Y TODO LO NECESARIO PARA SU CORRECTA EJECUCIÓN.	M3	4.50			
B02	SUMINISTRO Y COLOCACIÓN DE PLANTILLA A BASE DE POLIETILENO CAL. 600, EN TODA LA SUPERFICIE DE CONTACTO CONCRETO-TERRENO, INCLUYE: MATERIAL, HERRAMIENTA, DESPERDICIOS, TRASLAPES, EMPALMES, MANO DE OBRA, EQUIPO, HERRAMIENTA Y TODO LO NECESARIO PARA SU CORRECTA EJECUCIÓN.	M2	139.20			
B03	CADENA DE DESPLANTE (CD) DE 15X30 CM DE SECCIÓN CON CONCRETO HECHO EN OBRA, F'C=200 KG/CM2, ARMADO A BASE DE ARMADURA 15X30-4 MAYOR A Fy=5000 KG/CM2 CON 2 VAR. DE 3/8" Fy=4200 KG/CM2, ACABADO COMÚN, INCLUYE: MATERIALES, ACARREOS, CORTES, DESPERDICIOS, AMARRES, CIMBRADO, SEPARADORES, DESMOLDANTE, COLADO, VIBRADO, CURADO, DESCIMBRADO, MANO DE OBRA, EQUIPO, HERRAMIENTA Y TODO LO NECESARIO PARA SU CORRECTA EJECUCIÓN.	ML	87.00			
B04	LOSA DE CIMENTACIÓN, DE 10 CM DE ESPESOR CON CONCRETO HECHO EN OBRA DE F'C=200 KG/CM2, ACERO DE REFUERZO A BASE DE MALLA ELECTROSOLDADA, 6X6-6/6 MAYOR A Fy=5000 KG/CM2, REFORZADO CON BASTONES DE 1.00 M DE LONGITUD CON VAR. DE 3/8" @ 30 CM Fy=4200 KG/CM2. ACABADO PULIDO CON LLANA METÁLICA, INCLUYE: MATERIALES, ACARREOS, CORTES, DESPERDICIOS, HABILITADO, AMARRES, TRASLAPES, ALAMBRE RECOCIDO, ANCLAS O SEPARADORES, CIMBRADO, COLADO, VIBRADO CURADO, DESCIMBRADO, MANO DE OBRA, EQUIPO, HERRAMIENTA Y TODO LO NECESARIO PARA SU CORRECTA EJECUCIÓN.	M2	86.95			

VIVIENDA BIENESTAR


**VIVIENDA
BIENESTAR**

REGIÓN: SIERRA SUR
MUNICIPIO: SANTIAGO TEXTITLÁN
LOCALIDAD: Santiago Sochiltepec

OBRA: CONSTRUCCIÓN DE CUARTO DORMITORIO, EN LA LOCALIDAD SANTIAGO SOCHILTEPEC, MUNICIPIO SANTIAGO TEXTITLÁN.

No. LICITACION: EO-XX027-2025
OF: SF/SPIP/DPIP/CPCS/DPCSIJSG//FISE/0837/2025

AUTORIZACION:

NUM. OBRA: FISE/0837/251556/2025

CATÁLOGO DE CONCEPTOS

Código	Concepto	Unidad	Cantidad	P. Unitario	Importe	%
B05	RELLENO DE EXCAVACIONES CON MATERIAL PRODUCTO DE LA EXCAVACIÓN, COMPACTADO CON PISÓN DE MANO EN CAPAS NO MAYORES A 15 CMS, INCLUYE: MANO DE OBRA, EQUIPO, HERRAMIENTA Y TODO LO NECESARIO PARA SU CORRECTA EJECUCIÓN.	M3	1.80			
TOTAL CIMENTACIÓN						
C	ESTRUCTURA					
C01	MURO DE 14 CMS. DE ESPESOR A BASE DE TABICÓN PESADO 10X14X28 CMS. DE CEMENTO, ACABADO INTERIOR APARENTE, JUNTEADO CON MORTERO C-A PROP. 1:5, INCLUYE: ANDAMIOS, ACARREO DENTRO DE LA OBRA, HERRAMIENTA, MANO DE OBRA, EQUIPO, HERRAMIENTA Y TODO LO NECESARIO PARA SU CORRECTA EJECUCIÓN.	M2	147.30			
C02	CASTILLO K-2 DE CONCRETO F'C=200 KG/CM2 15X15 CM. ARMADO CON ARMADURA 15X15-4 F'y=5000 KG/CM2, INCLUYE: ANCLAJES, MATERIAL, EQUIPO, MANO DE OBRA, HERRAMIENTA, Y TODO LO NECESARIO PARA SU CORRECTA EJECUCIÓN.	ML	44.00			
C03	CASTILLO K-1 DE CONCRETO F'C=200 KG/CM2 15X20 CM. ARMADO CON ARMADURA 15X20-4 F'y=5000 KG/CM2, INCLUYE: ANCLAJES, MATERIAL, EQUIPO, MANO DE OBRA, HERRAMIENTA, CIMBRADO, COLADO, DESCIMBRADO, CURADO, HERRAMIENTA Y TODO LO NECESARIO PARA SU CORRECTA EJECUCIÓN.	ML	44.00			
C04	CADENA DE CERRAMIENTO "CC" DE 15X30 CM DE CONCRETO HECHO EN OBRA, F'C=200 KG/CM2, ARMADO CON ARMADURA 15X30-4, ACABADO APARENTE INTERIOR, INCLUYE: MATERIALES, HABILITADO DE ACERO, CIMBRADO, SEPARADORES, DESMOLDANTE, ACARREOS, CORTES, DESPERDICIOS, AMARRES, COLADO, VIBRADO, CURADO, DESCIMBRADO, MANO DE OBRA, EQUIPO, HERRAMIENTA Y TODO LO NECESARIO PARA SU CORRECTA EJECUCIÓN.	ML	87.00			
TOTAL ESTRUCTURA						
D	ACABADOS					
D01	APLANADO EXTERIOR ACABADO FINO SOBRE MUROS CON UN ESPESOR DE 2 CM. CON MEZCLA CEMENTO ARENA 1:4, INCLUYE: MATERIALES, ANDAMIOS, MANO DE OBRA, EQUIPO, HERRAMIENTA Y TODO LO NECESARIO PARA SU CORRECTA EJECUCIÓN.	M2	208.60			
D02	SUMINISTRO Y APLICACIÓN DE PINTURA VINÍLICA EN MUROS EXTERIOR (COLOR DEFINIDO EN OBRA), INCLUYE: SELLADOR, APLICACIÓN A 2 MANOS, MATERIALES, MANO DE OBRA, EQUIPO, HERRAMIENTA Y TODO LO NECESARIO PARA SU CORRECTA EJECUCIÓN.	M2	237.20			

VIVIENDA BIENESTAR

REGIÓN: SIERRA SUR
MUNICIPIO: SANTIAGO TEXTITLÁN
LOCALIDAD: Santiago Sochiltepec
OBRA:



VIVIENDA
BIENESTAR

CONSTRUCCIÓN DE CUARTO DORMITORIO, EN LA LOCALIDAD SANTIAGO SOCHILTEPEC, MUNICIPIO SANTIAGO TEXTITLÁN.

No. LICITACION: EO-XX027-2025
OF. SF/SPIP/DPIP/CPCS/DPCSIJSG//FISE/0837/2025
AUTORIZACION:
NUM. OBRA: FISE/0837/251556/2025

CATÁLOGO DE CONCEPTOS

Código	Concepto	Unidad	Cantidad	P. Unitario	Importe	%
--------	----------	--------	----------	-------------	---------	---

TOTAL ACABADOS

E CUBIERTA

LOSA DE AZOTEA DE 10 CM DE ESPESOR, CON CONCRETO HECHO EN OBRA DE F'C=200 KG/CM2 Y REFORZADA CON VARILLA DE 3/8" @20 CMS EN AMBOS SENTIDOS Y BASTONES DE 1M DE LONGITUD CON VAR. 3/8" @20CM, NERVADURA DE 25x12 CMS DE ESPESOR CON CONCRETO HECHO EN OBRA, F'C=200 KG/CM2, ARMADA CON 6 VARILLAS DEL No. 3 Y ESTRIBOS DEL No. 2 @ 20CMS. UBICADA AL CENTRO DEL CLARO, INCLUYE: BASTONES, BAYONETAS, TRASLAPES, ALAMBRE RECOCIDO, ANCLAS O SEPARADORES, MATERIALES, ACARREOS, CORTES, DESPERDICIOS, HABILITADO, AMARRES, GOTERO, CIMBRADO, COLADO, VIBRADO, DESCIMBRADO, CURADO, MANO DE OBRA, EQUIPO, HERRAMIENTA Y TODO LO NECESARIO PARA SU CORRECTA EJECUCIÓN.

E01

M2

118.80

E02

M2

118.80

IMPERMEABILIZACION DE LOSA DE AZOTEA A DOS MANOS A BASE DE ELASTOMERICO CON RESINAS ACRILICAS A BASE DE AGUA MCA. COMEX O SIMILAR (DURACION 5 AÑOS), INCLUYE LIMPIEZA DE LA SUPERFICIE, PREPARACION DE LA SUPERFICIE, SELLADOR ACRILICO O DE POLIURETANO, MATERIALES, ELEVACION DE MATERIALES, EQUIPO, MANO DE OBRA, HERRAMIENTA Y TODO LO NECESARIO PARA SU CORRECTA EJECUCIÓN.

TOTAL CUBIERTA

F INSTALACIÓN ELÉCTRICA

SUMINISTRO Y COLOCACIÓN DE CENTRO DE CARGA QOD DE 2 ESPACIOS 50 A DE EMPOTRAR, INCLUYE PASTILLA TERMOMAGNÉTICA DE 15 AMP, 2 M DE TUBERÍA POLIDUCTO NARANJA CON GUÍA DE 19 MM (3/4") CON 4 M DE CABLE THW CALIBRE 12 AWG PARA PREPARACION A CONEXION CON ACOMETIDA, MATERIALES, CORTES, ACARREOS, DESPERDICIOS, CONEXIONES, RELLENO DE MORTERO PROP. 1:3, SOBRE CAVIDAD DE ALOJAMIENTO DE TUBERIA, PRUEBAS DE FUNCIONAMIENTO, MANO DE OBRA, EQUIPO, HERRAMIENTA Y TODO LO NECESARIO PARA SU CORRECTA EJECUCIÓN.

F01

PZA

5.00

VIVIENDA BIENESTAR

REGIÓN: SIERRA SUR
MUNICIPIO: SANTIAGO TEXTITLÁN
LOCALIDAD: Santiago Sochiltepec
OBRA:



VIVIENDA
BIENESTAR

CONSTRUCCIÓN DE CUARTO DORMITORIO, EN LA LOCALIDAD SANTIAGO SOCHILTEPEC, MUNICIPIO SANTIAGO TEXTITLÁN.

No. LICITACION: EO-XX027-2025
OF. SF/SPIP/DPIP/CPCS/DPCSIJSG//FISE/0837/2025
AUTORIZACION:
NUM. OBRA: FISE/0837/251556/2025

CATÁLOGO DE CONCEPTOS

Código	Concepto	Unidad	Cantidad	P. Unitario	Importe	%
F02	SALIDA ELÉCTRICA PARA CONTACTO DUPLEX, HASTA 4 M DE TUBERÍA POLIDUCTO NARANJA CON GUÍA DE 19 MM (3/4") CON 8 M. DE CABLE THW CALIBRE 12 AWG , INCLUYE: CAJA CHALUPA GALVANIZADA 13MM, SOPORTERÍAS, 1 TOMA DE CORRIENTE (CONTACTO) DUPLEX, CHASIS, TAPA DE 2 VENTANAS, MATERIALES, CORTES, ACARREOS, DESPERDICIOS, CONEXIONES, RELLENO DE MORTERO PROP. 1:3, SOBRE CAVIDAD DE ALOJAMIENTO DE TUBERÍA, PRUEBAS DE FUNCIONAMIENTO, MANO DE OBRA, EQUIPO, HERRAMIENTA Y TODO LO NECESARIO PARA SU CORRECTA EJECUCIÓN.	SAL	5.00			
F03	SALIDA ELÉCTRICA PARA LUMINARIA, HASTA 4 M DE TUBO POLIDUCTO NARANJA CON GUÍA DE 19 MM DE DIÁMETRO CON 12 MTS DE CABLE THW CALIBRE 12 AWG, INCLUYE: CABLE, CAJA Y TAPA CUADRADAS GALVANIZADA DE 100 X 100 MM, CAJA CHALUPA GALVANIZADA 13MM, SOPORTERÍAS, 1 INTERRUPTOR (APAGADOR) SENCILLO, SOQUET DE BAQUELITA, FOCO LED DE 20 W, MATERIALES, CORTES, ACARREOS, DESPERDICIOS, CONEXIONES, RELLENO DE MORTERO PROP. 1:3 SOBRE CAVIDAD DE ALOJAMIENTO DE TUBERÍA, PRUEBAS DE FUNCIONAMIENTO, MANO DE OBRA, EQUIPO, HERRAMIENTA Y TODO LO NECESARIO PARA SU CORRECTA EJECUCIÓN.	SAL	5.00			
TOTAL INSTALACIÓN ELÉCTRICA						
G	CANCELERÍA					
G01	SUMINISTRO Y COLOCACIÓN DE VENTANA DE ALUMINIO 1.50 X 1.20 M FABRICADA EN ALUMINIO 6063 TEMPLE 5 CON UNA ANCHO DE 1.5 PULGADAS (38 MM), CON TORNILLOS DE ENSAMBLE DE ACERO ZINCADO DE 8 X 1 1/4, ACABADO CON PINTURA ELECTROSTÁTICA EN COLOR BLANCO, CRISTAL CLARO DE 3 MM, CERRADO POR MEDIO DE BROCHE CENTRAL CON MOSQUITERO DESMONTABLE. INCLUYE: MATERIALES, MANO DE OBRA, EQUIPO, HERRAMIENTA Y TODO LO NECESARIO PARA SU CORRECTA EJECUCIÓN.	PZA	10.00			

VIVIENDA BIENESTAR

REGIÓN: SIERRA SUR
MUNICIPIO: SANTIAGO TEXTITLÁN
LOCALIDAD: Santiago Sochiltepec
OBRA:



VIVIENDA
BIENESTAR

CONSTRUCCIÓN DE CUARTO DORMITORIO, EN LA LOCALIDAD SANTIAGO SOCHILTEPEC, MUNICIPIO SANTIAGO TEXTITLÁN.

No. LICITACION: EO-XX027-2025
OF. SF/SPIP/DPIP/CPCS/DPCSIJSG//FISE/0837/2025
AUTORIZACION:
NUM. OBRA: FISE/0837/251556/2025

CATÁLOGO DE CONCEPTOS

Código	Concepto	Unidad	Cantidad	P. Unitario	Importe	%
G02	SUMINISTRO Y COLOCACIÓN DE PUERTA DE 0.90 X 2.10 FABRICADA A BASE DE LÁMINA LISA POR AMBAS CARAS CON UN ESPESOR DE 40 MM HECHA A BASE DE UN BASTIDOR DE MADERA DE PINO ESTUFADA Y UN NUCLEO DE POLIURETANO, CHAPERO A BASE DE MADERA DE PINO ESTUFADA, CON UN ACABADO EN PINTURA ELECTROSTÁTICA BLANCA CON UNA TOLERANCIA DE MAS MENOS 2 MM. INCLUYE: CERRADURA ECONÓMICA, MARCO FABRICADO EN LAMINA DE ACERO AL CARBON CON PINTURA ELECTROSTÁTICA BLANCA CON PERFORACIONES PARA SUJECCIÓN AL MURO, PERFORACIÓN PARA PESTILLO, 3 BISAGRAS REMACHADAS, MATERIALES, MANO DE OBRA, EQUIPO, HERRAMIENTA Y TODO LO NECESARIO PARA SU CORRECTA EJECUCIÓN.	PZA	5.00			
TOTAL CANCELERÍA						
H	LIMPIEZA					
H01	LIMPIEZA GRUESA DE LA OBRA PARA ENTREGA INCLUYE: MATERIALES, MANO DE OBRA, EQUIPO, HERRAMIENTA Y TODO LO NECESARIO PARA SU CORRECTA EJECUCIÓN.	M2	123.75			

TOTAL LIMPIEZA

SUBTOTAL

I.V.A. 16.00%

TOTAL DEL PRESUPUESTO



UN PUEBLO TRANSFORMANDO SU HISTORIA

DIRECTOR DE PLANEACIÓN Y PTTQ:
ING. PABLO HILLARIO SANCHEZ

ARQ. JORGE L. LEYVA OSORIO

OPTO. DE ESTUDIOS Y PROYECTOS:
ARQ. OSCAR E. MÉNDEZ CRUZ

PROYECTO:
CUARTO DORMITORIO

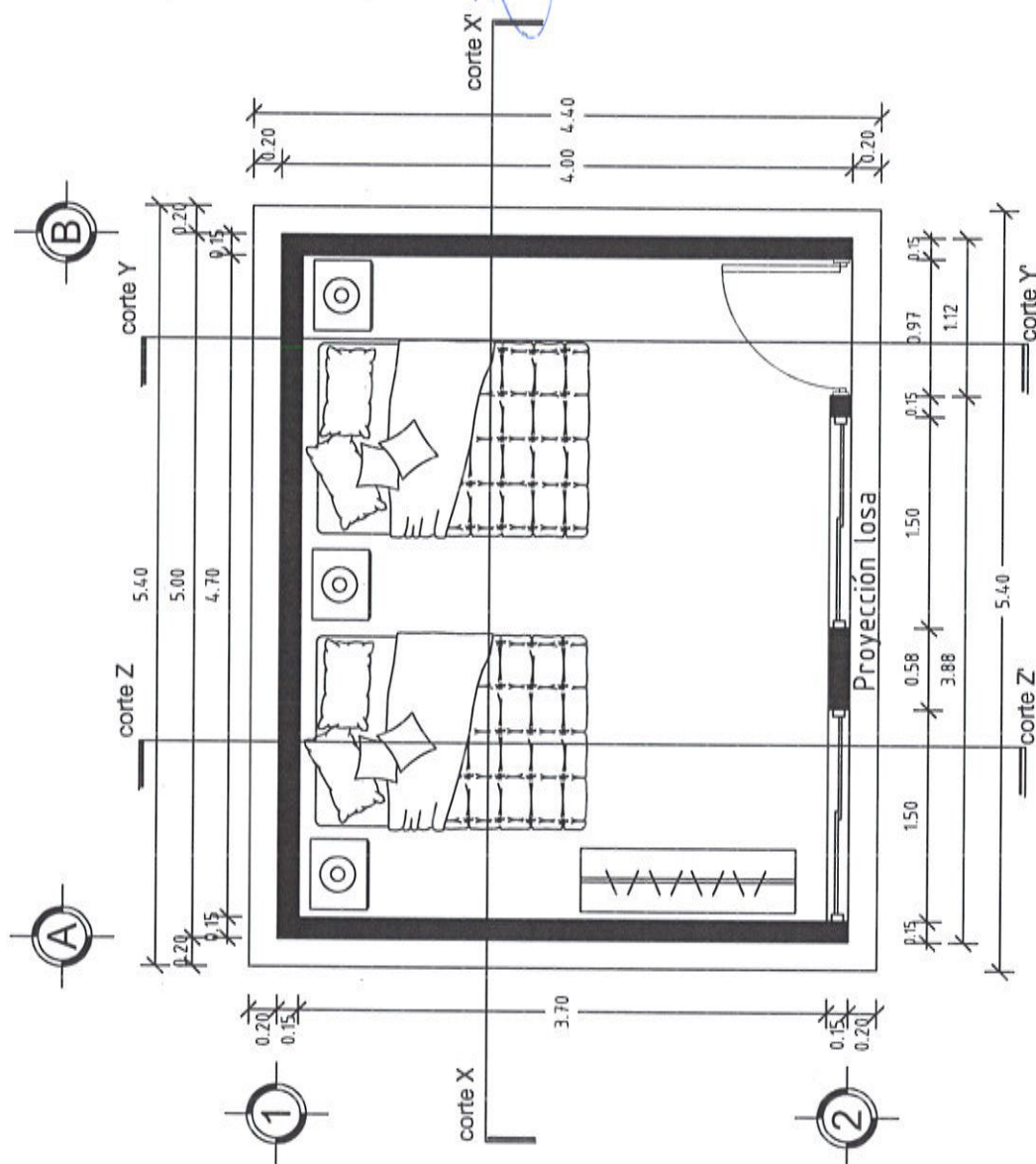
PROTOTIPO: **CD-20-1**
TABICÓN -LOSA DE CONCRETO

TIPO DE PLANO:
PLANTA ARQUITECTÓNICA

MUNICIPIO: ANEXO "A"
LOCALIDAD: ANEXO "A"
ESCALA: LA INDICADA
ACOTACIÓN: METROS
FECHA: 2025
No. DE OF. DE SF/SP/ID/PI/PI/ FISE/0698/20 No. DE LICITAC EO-XX027-20

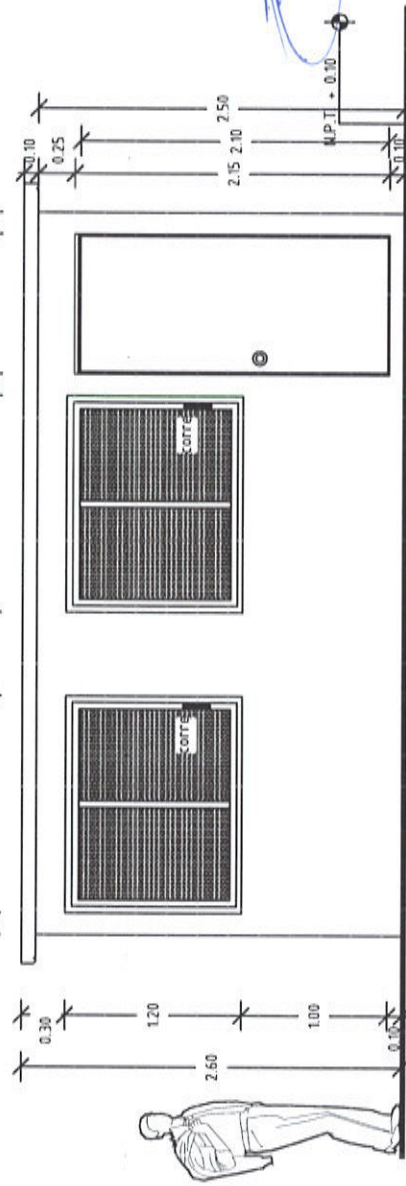
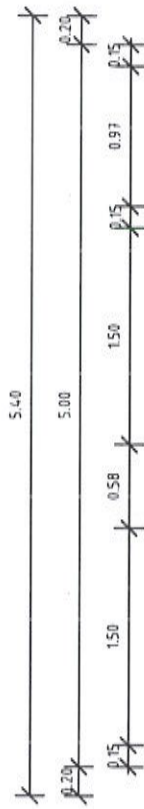
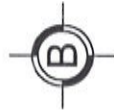
NÚMERO DE PLANO:

1/14

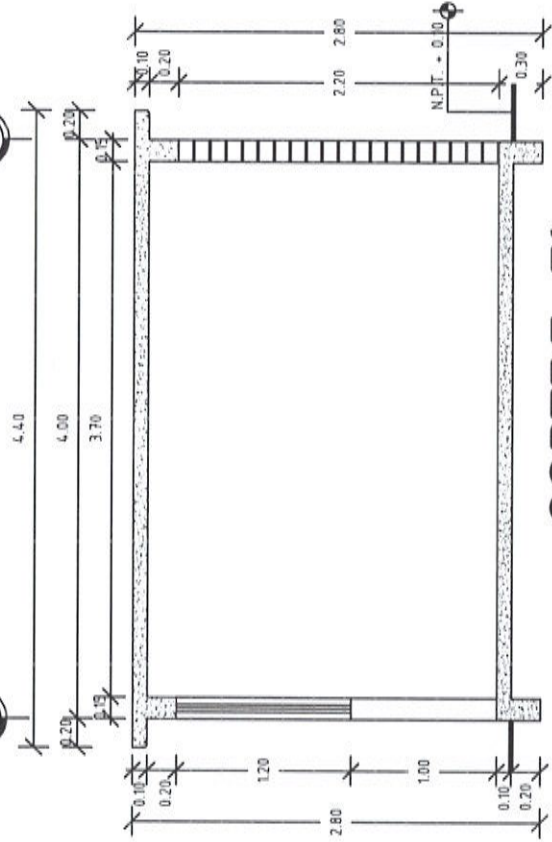


PLANTA ARQUITECTÓNICA

ESC. 1:50



FACHADA PRINCIPAL ESC. 1:50



CORTE Z-Z' ESC. 1:50



**VIVIENDA
BIENESTAR**

UN PUEBLO TRANSFORMANDO SU HISTORIA

DIRECTOR DE PLANEACIÓN Y PTO:
ING. PABLO HILARIO SANCHEZ

OPTO. DE INTEGRACIÓN DE EXP. TÉCNICOS:
ARQ. JORGE L. LEYVA OSORIO

OPTO. DE ESTUDIOS Y PROYECTOS:
ARQ. OSCAR E. MÉNDEZ CRUZ

PROYECTO:
CUARTO DORMITORIO

PROTOTIPO: CD - 20 - 1
TABICÓN - LOSA DE CONCRETO

TIPO DE PLANO:
FACHADA PRINCIPAL

MUNICIPIO:
ANEXO "A"
LOCALIDAD:
ANEXO "A"
ESCALA:
LA INDICADA
ACOTACIÓN:
METROS
FECHA:
2025
No. DE OF. DE AUTORIZACIÓN:
SF/SP/DP/PC/CS/DP/CS/USG/
FISE/0698/2025
No. DE LICITACIÓN:
EO-XX027-2025

NÚMERO DE PLANO:

2/14



VIVIENDA BIENESTAR

UN PUEBLO TRANSFORMANDO SU HISTORIA

DIRECTOR DE PLANEACIÓN Y PTO:
ING. PABLO HILARIO SANCHEZ

OPTO. DE INTEGRACIÓN DE EXP. TÉCNICOS:
ARQ. JORGE L. LEYVA OSORIO

DPTO. DE ESTUDIOS Y PROYECTOS:
ARQ. OSCAR E. MÉNDEZ CRUZ

PROYECTO:
CUARTO DORMITORIO

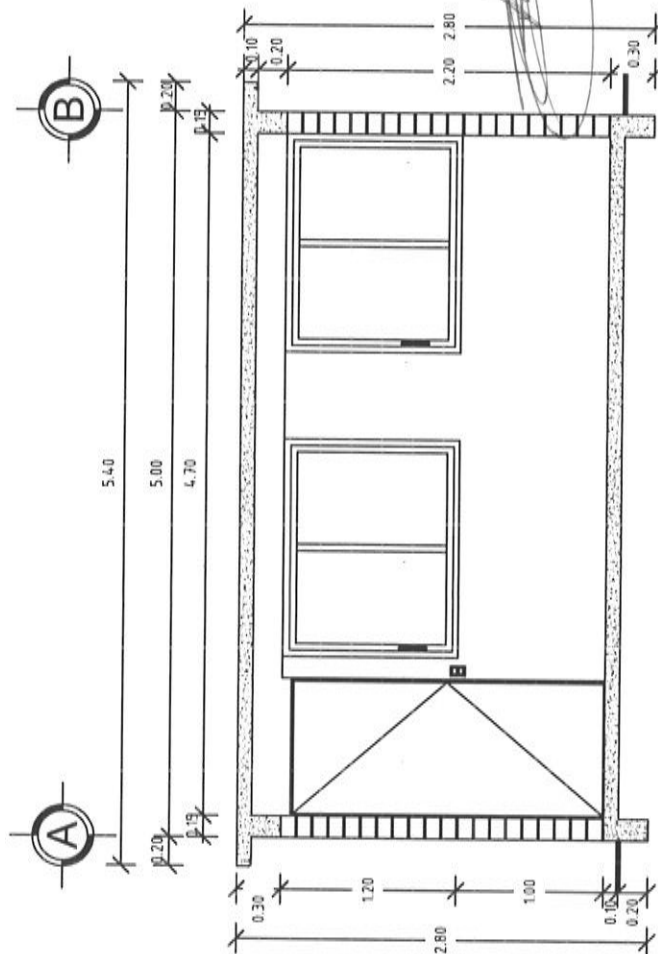
PROTOTIPO: CD - 20 - 1
TABICÓN - LOSA DE CONCRETO

TIPO DE PLANO:
CORTE

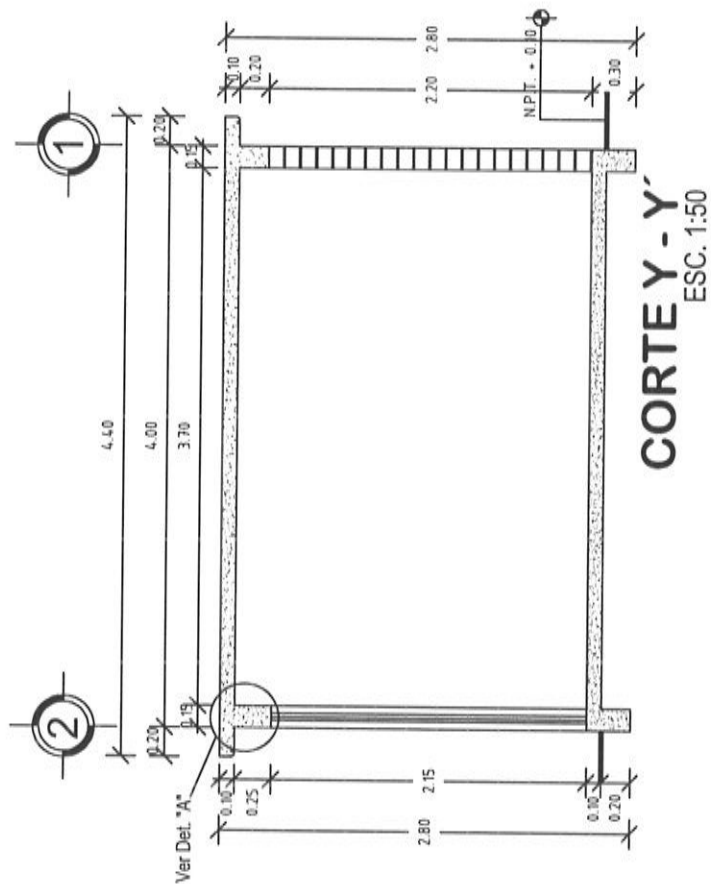
MUNICIPIO: ANEXO "A"
LOCALIDAD: ANEXO "A"
ESCALA: LA INDICADA
ACOTACIÓN: METROS
FECHA: 2025
No. DE OF. DE AUTORIZACIÓN: SF/SP/DP/PC/CS/DPCS/USG/
FISE/0698/2025
No. DE LICITACIÓN: EO-XX027-2025

NÚMERO DE PLANO:

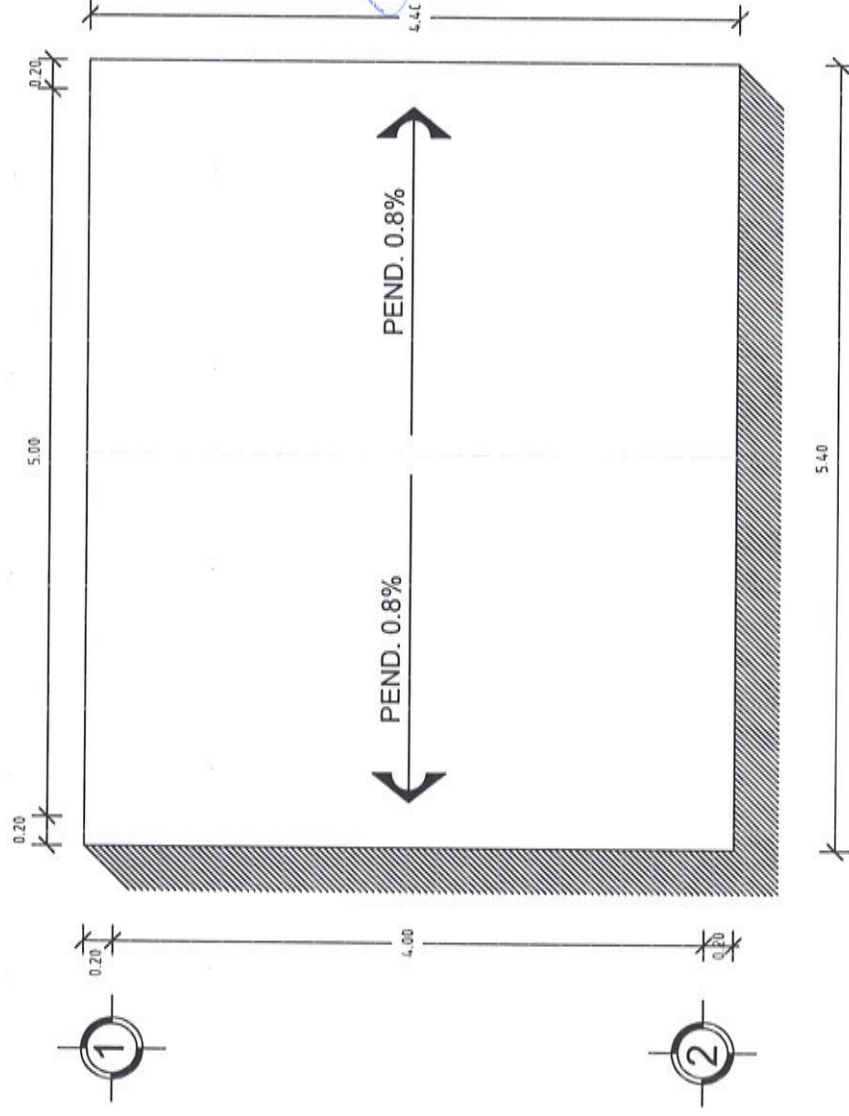
3/14



CORTE X - X'
ESC. 1:50



CORTE Y - Y'
ESC. 1:50



VIVIENDA BIENESTAR

UN PUEBLO TRANSFORMANDO SU HISTORIA

DIRECTOR DE PLANEACIÓN Y PTTO:
ING. PABLO HILARIO SANCHEZ

DEPTO. DE INTEGRACIÓN DE EXP. TÉCNICOS:
ARQ. JORGE L. LEYVA OSORIO

DEPTO. DE ESTUDIOS Y PROYECTOS:
ARQ. OSCAR E. MÉNDEZ CRUZ

PROYECTO:
CUARTO DORMITORIO

PROTOTIPO: CD - 20 - 1
TABICÓN - LOSA DE CONCRETO

TIPO DE PLANO:
PLANTA AZOTEA

MUNICIPIO:
ANEXO "A"
LOCALIDAD:
ANEXO "A"
ESCALA:
LA INDICADA
ACOTACIÓN:
METROS
FECHA:
2025
No. DE OF. DE AUTORIZACIÓN:
SF/SP/DP/PI/PC/PS/DP/CS/USGI/
FISE/0698/2025
No. DE LICITACIÓN:
EO-XX027-2025

NÚMERO DE PLANO:

4/14



VIVIENDA BIENESTAR

UN PUEBLO TRANSFORMANDO SU HISTORIA

DIRECTOR DE PLANEACIÓN Y PTO:
ING. PABLO HILARIO SANCHEZ

DPTO. DE INTEGRACIÓN DE EXP. TÉCNICOS:
ARQ. JORGE L. LEYVA OSORIO

DPTO. DE ESTUDIOS Y PROYECTOS:
ARQ. OSCAR E. MÉNDEZ CRUZ

PROYECTO:
CUARTO DORMITORIO

PROTOTIPO: CD - 20 - 1
TABICÓN - LOSA DE CONCRETO

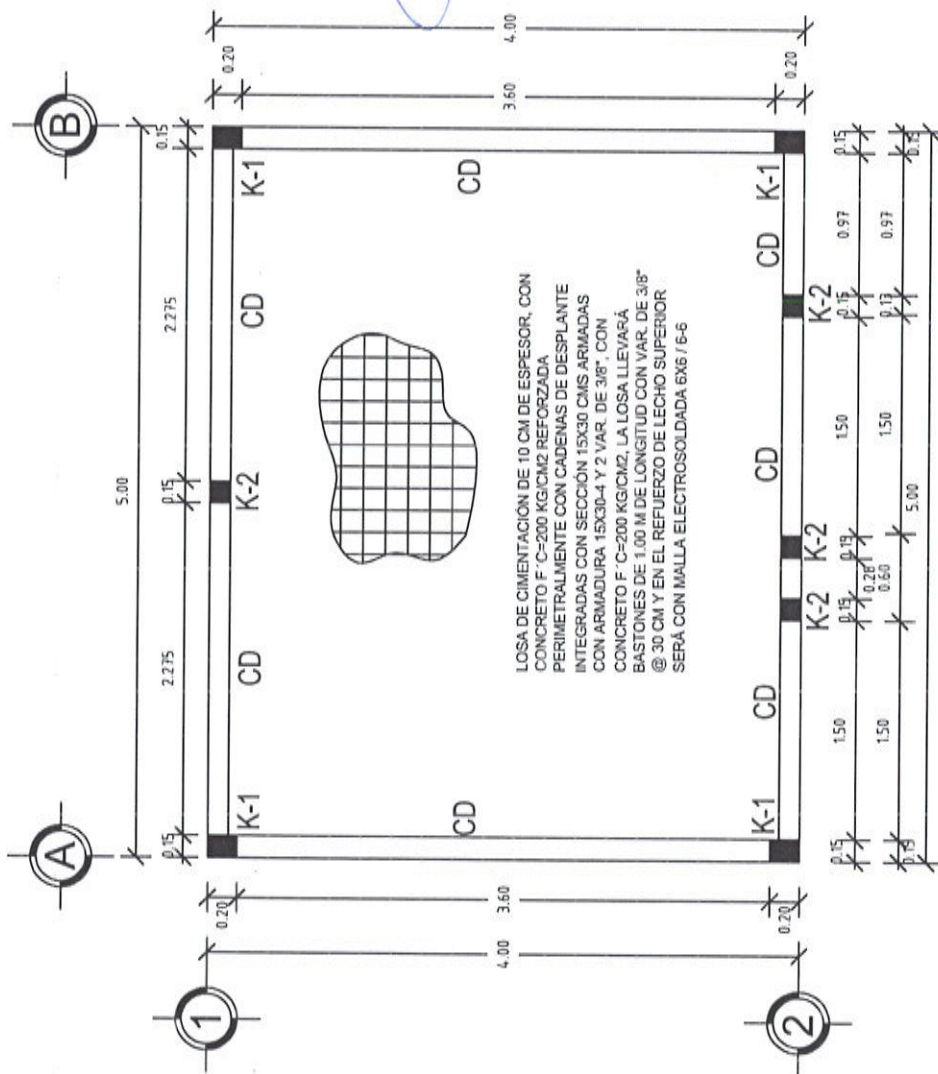
TIPO DE PLANO:
PLANTA ESTRU. CIMENTACIÓN

MUNICIPIO:
ANEXO "A"
LOCALIDAD:
ANEXO "A"
ESCALA:
LA INDICADA
ACOTACIÓN:
METROS
FECHA:
2025

No. DE OF. DE AUTORIZACIÓN:
SF/SP/ID/PI/CP/CS/DP/CS/USGI/
FISE/0698/2025
No. DE LICITACIÓN:
EO-XX027-2025

NÚMERO DE PLANO:

5/14





VIVIENDA BIENESTAR

UN PUEBLO TRANSFORMANDO SU HISTORIA

DIRECTOR DE PLANEACIÓN Y PTTO:
ING. PABLO HILARIO SANCHEZ

COORDINADOR DE INTEGRACIÓN DE EXP. TÉCNICOS:
ARQ. JORGE L. LEYVA OSORIO

DPTO. DE ESTUDIOS Y PROYECTOS:
ARQ. OSCAR E. MENDEZ CRUZ

PROYECTO:
CUARTO DORMITORIO

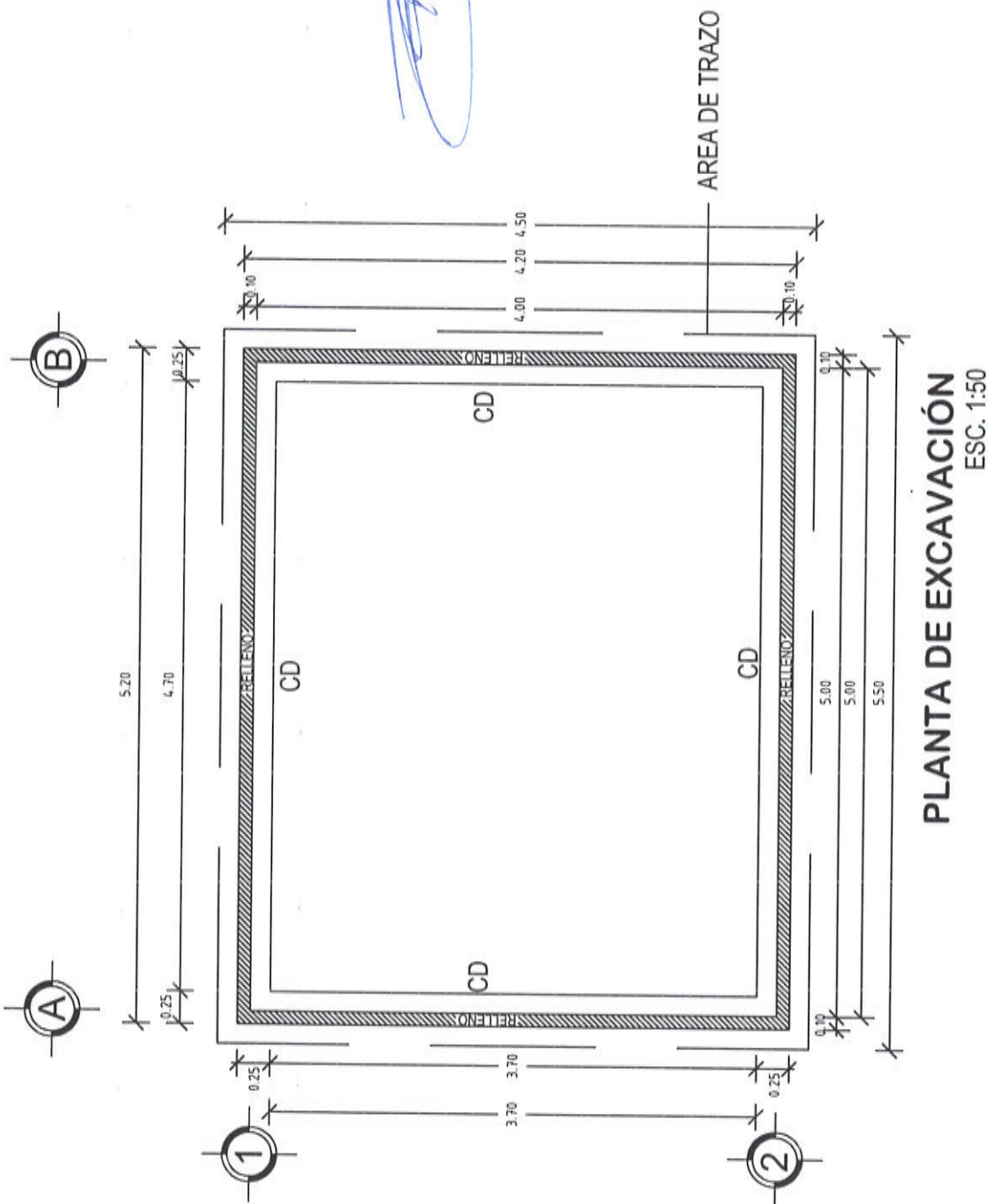
PROTOTIPO: CD - 20 - 1
TABICÓN - LOSA DE CONCRETO

TIPO DE PLANO:
PLANTA DE EXCAVACIÓN

MUNICIPIO:
ANEXO "A"
LOCALIDAD:
ANEXO "A"
ESCALA:
LA INDICADA
ACOTACIÓN:
METROS
FECHA:
2025
No. DE OF. DE AUTORIZACIÓN:
SF/SPIP/PIP/PCS/IDPCSUSG/
PSE/0698/2025
No. DE LICITACIÓN:
EO-XX027-2025

NÚMERO DE PLANO:

6/14



PLANTA DE EXCAVACIÓN
ESC. 1:50



DIRECTOR DE PLANEACIÓN Y PTO:
ING. PABLO HILARIO SANCHEZ

DPTO. DE INTEGRACIÓN DE EXP. TÉCNICOS:
ARQ. JORGE L. LEYVA OSORIO

OPTO. DE ESTUDIOS Y PROYECTOS:
ARQ. OSCAR E. MÉNDEZ CRUZ

PROYECTO: CUARTO DORMITORIO

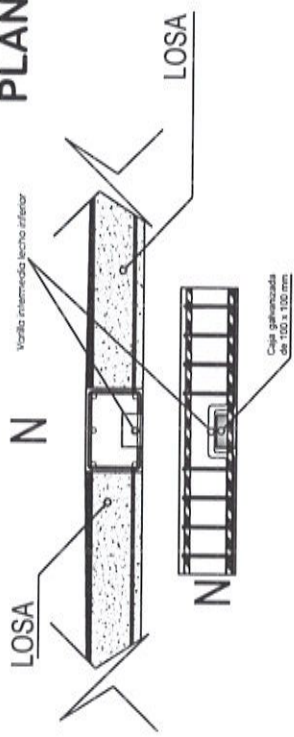
PROTOTIPO: **CD-20-1**
TABICÓN -LOSA DE CONCRETO

TIPO DE PLANO:
PLANTA ESTRUCT. AZOTEA

MUNICIPIO:
ANEXO "A"
LOCALIDAD:
ANEXO "A"
ESCALA:
LA INDICADA
ACOTACIÓN:
METROS
FECHA:
2025
No. DE OF. DE
SF/SP/DP/PIR/PA
FISE/0698/201
No. DE LICITAC
EO-XX027-201

NÚMERO DE PLANO:

7/14





VIVIENDA BIENESTAR

UN PUEBLO TRANSFORMANDO SU HISTORIA

DIRECTOR DE PLANEACIÓN Y PTTO.
ING. PABLO HILARIO SANCHEZ

DPTO. DE INTEGRACIÓN DE EXP. TÉCNICOS:
ARQ. JORGE L. LEYVA OSORIO

DPTO. DE ESTUDIOS Y PROYECTOS:
ARQ. OSCAR E. MÉNDEZ CRUZ

PROYECTO:
CUARTO DORMITORIO

PROTOTIPO: CD - 20 - 1
TABICÓN - LOSA DE CONCRETO

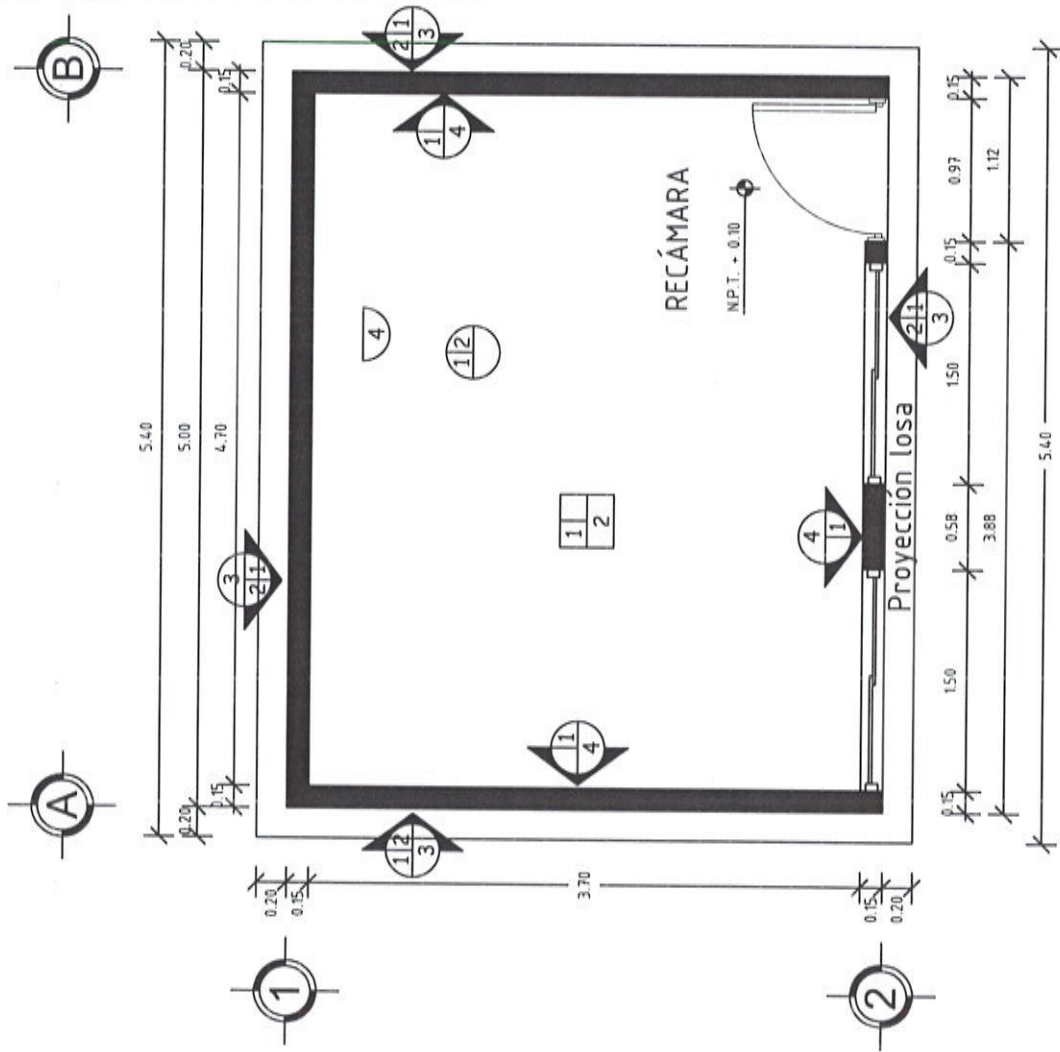
TIPO DE PLANO:
PLANTA ARQ. ACABADOS

MUNICIPIO:
ANEXO "A"
LOCALIDAD:
ANEXO "A"
ESCALA:
LA INDICADA
ACOTACIÓN:
METROS
FECHA:
2025
No. DE OF. DE AUTORIZACIÓN:
SF/SP/ID/PI/CP/CS/ID/PCS/USGI/
FISE/0698/2025
No. DE LICITACIÓN:
EO-XX0027-2025

NÚMERO DE PLANO:

8/14

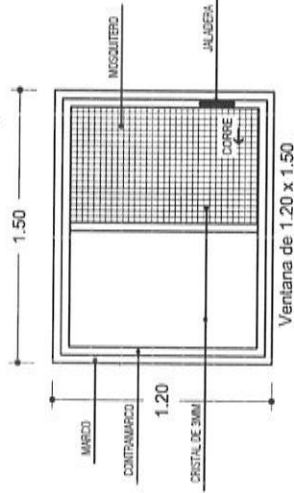
ACABADOS EN PISOS	1- Acabado inicial 2- Acabado final
ACABADOS EN MUROS	1- Acabado inicial 2- Acabado intermedio 3- Acabado final
ACABADOS EN PLAFONES	1- Acabado inicial 2- Acabado final



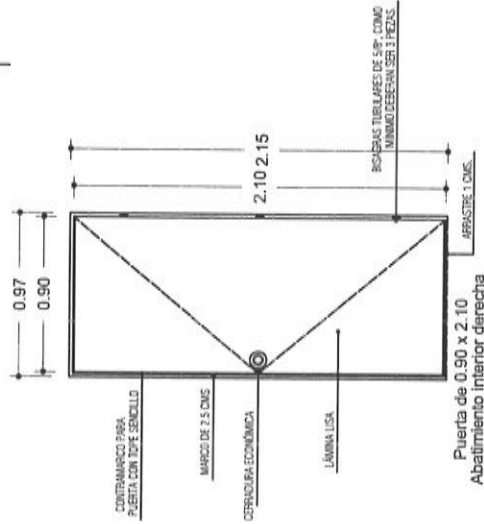
PLANTA DE ACABADOS

ESC. 1:50

DETALLE DE VENTANA S/E



DETALLE DE PUERTA S/E



PUERTAS Y VENTANAS

VENTANA

Ventana de 1.50x1.20 mts de aluminio natural con marco y cristal de 3mm transparente, con un figo y un corredizo.

PUERTA

Puerta tipo multipanel de lámina lisa de 0.90 x 2.10



VIVIENDA BIENESTAR

UN PUEBLO TRANSFORMANDO SU HISTORIA

DIRECTOR DE PLANEACIÓN Y PITO:
ING. PABLO HILARIO SANCHEZ

DPTO. DE INTEGRACIÓN DE EXP. TÉCNICOS:
ARQ. JORGE L. LEYVA OSORIO

DPTO. DE ESTUDIOS Y PROYECTOS:
ARQ. OSCAR E. MÉNDEZ CRUZ

PROYECTO:
CUARTO DORMITORIO

PROTOTIPO:
CD - 20 - 1
TABICÓN - LOSA DE CONCRETO

TIPO DE PLANO:
PLANTA ARQ. CANCELERÍA

MUNICIPIO:
ANEXO "A"
LOCALIDAD:
ANEXO "A"
ESCALA:
LA INDICADA
ACOTACIÓN:
METROS

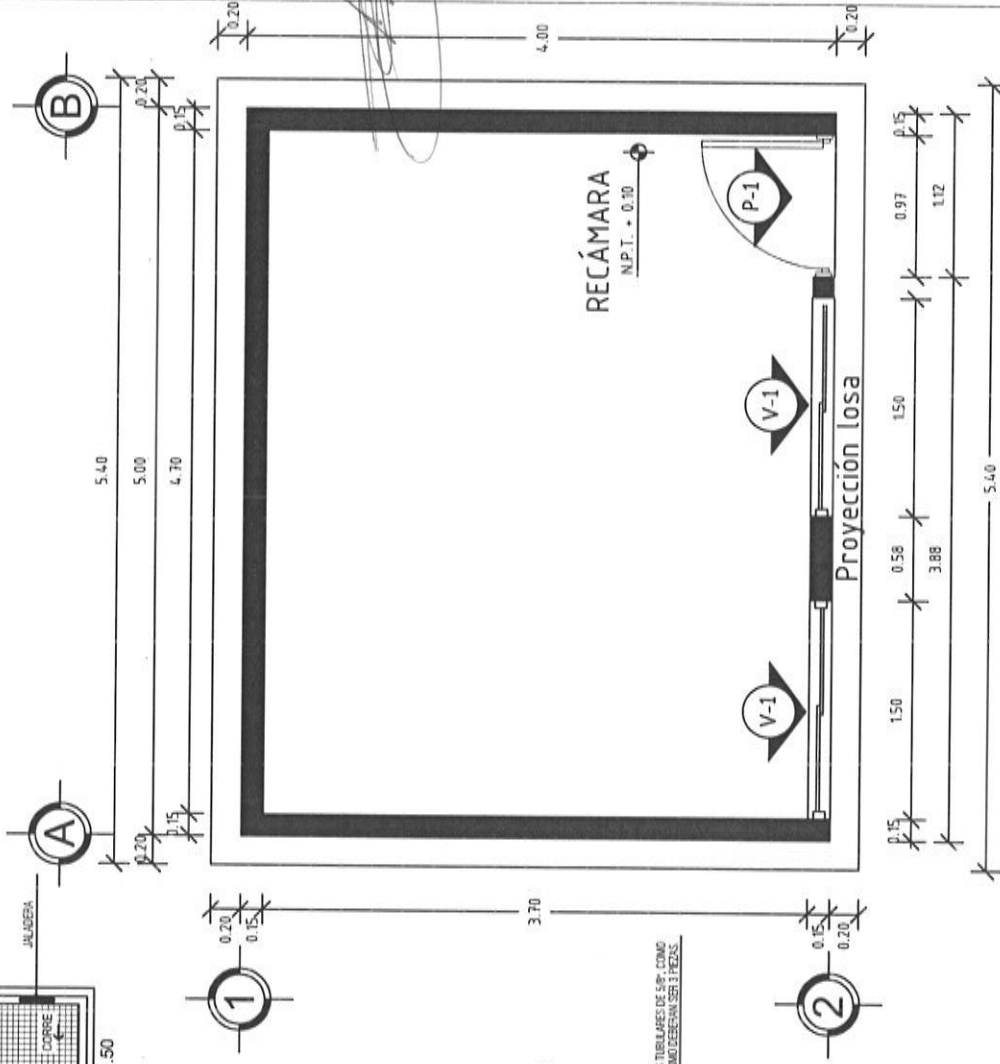
FECHA:
2025
Nº DE OF. DE AUTORIZACIÓN:
SE/SEP/IDP/IPC/PCS/IDPCS/USGI
FISE/0698/2025
Nº DE LICITACIÓN:
EO-J0X027-2025

NUMERO DE PLANO:

9/14

PLANTA DE CANCELERÍA

ESC. 1:50





**VIVIENDA
BIENESTAR**

UN PUEBLO TRANSFORMANDO SU HISTORIA

DIRECTOR DE PLANEACIÓN Y PTO:
ING. PABLO HILARIO SANCHEZ

DPTO. DE INTEGRACIÓN DE EXP. TÉCNICOS:
ARQ. JORGE L. LEYVA OSORIO

DPTO. DE ESTUDIOS Y PROYECTOS:
ARQ. OSCAR E. MÉNDEZ CRUZ

PROYECTO:
CUARTO DORMITORIO

PROTOTIPO: CD - 20 - 1
TABICÓN - LOSA DE CONCRETO

TIPO DE PLANO:
PLANTA INST. ELÉCTRICA

MUNICIPIO:
ANEXO "A"
LOCALIDAD:
ANEXO "A"
ESCALA:
LA INDICADA
ACOTACIÓN:
METROS
FECHA:
2025
No. DE AUTORIZACIÓN:
SF/SP/ID/PI/CPCS/DPCSUSG/
FISE/0698/2025
No. DE LICITACIÓN:
EO-XX027-2025

NÚMERO DE PLANO:

10/14

SIMBOLOGÍA



Foco espiral ahorrador 23 w luz cálida



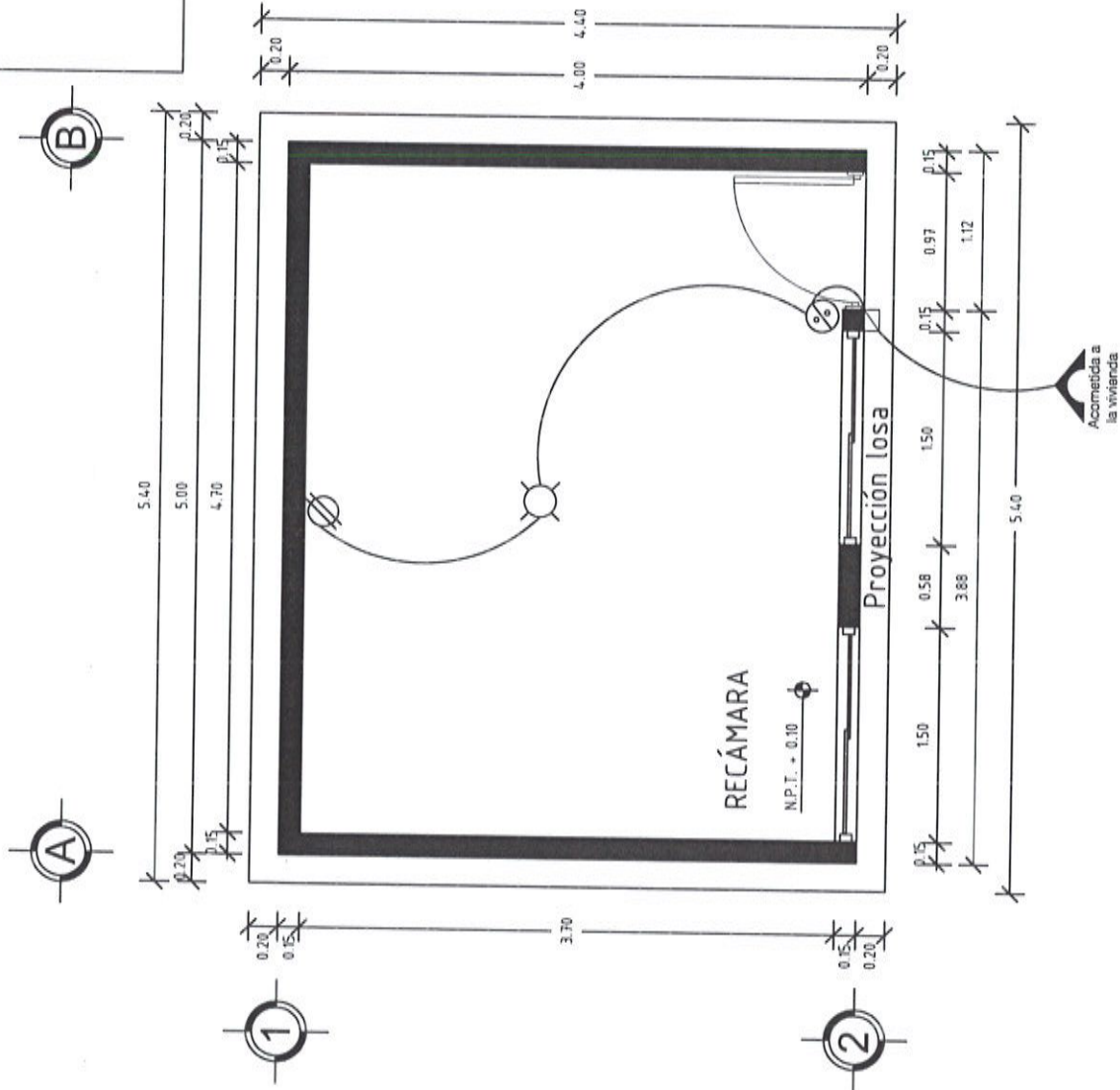
Acabador sencillo con tapa color blanco.



Contacto duplex, en muro polarizado a tierra con tapa color blanco.



Centro de carga.

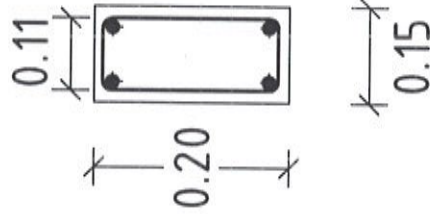


PLANTA INST. ELÉCTRICA
ESC. 1:50

DETALLES ESTRUCTURALES:

K1

CASTILLO K1

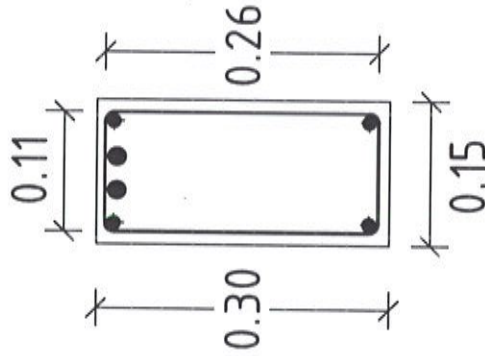


ARMADURA 15X20 - 4 CON
Fy=5000 KG/CM2
CONCRETO
F'C=200 KG/CM2

CD

CADENA DE
DESPLANTE

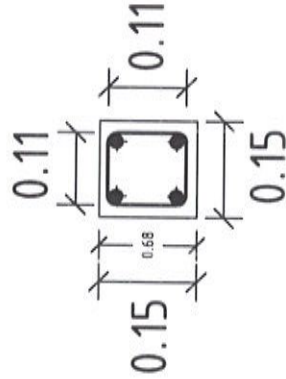
CD



ARMADURA 15X30 - 4 Y 2
VARS. No. 3 CON Fy=4200
KG/CM2
CONCRETO
F'C=200 KG/CM2

CASTILLO

K2



ARMADURA 15X15 - 4 CON
Fy=5000 KG/CM2
CONCRETO
F'C=200 KG/CM2

ARMADURA 15X30 - 4
CON Fy=5000 KG/CM2
CONCRETO
F'C=200 KG/CM2

CAD. DE CERRAMIENTO
CC



VIVIENDA
BIENESTAR

UN PUEBLO TRANSFORMANDO SU HISTORIA

DIRECTOR DE PLANEACIÓN Y PTTO:
ING. PABLO HILARIO SANCHEZ

DPTO. DE INTEGRACIÓN DE EXP. TÉCNICOS:
ING. JORGE L. LEYVA OSORIO

DPTO. DE ESTUDIOS Y PROYECTOS:
ARQ. OSCAR E. MÉNDEZ CRUZ

PROYECTO:
CUARTO DORMITORIO

PROTOTIPO: CD - 20 - 1
TABICÓN - LOSA DE CONCRETO

TIPO DE PLANO:
DETALLES ESTRUCTURALES

MUNICIPIO:
ANEXO "A"
LOCALIDAD:
ANEXO "A"
ESCALA:
LA INDICADA
ACOTACIÓN:
METROS
FECHA:
2025
No. DE OF. DE AUTORIZACIÓN:
SE/SP/ID/PI/PC/SC/DP/CS/USG/
FISE/0698/2025
No. DE LICITACIÓN:
EO-JX027-2025

NÚMERO DE PLANO:

11/14

DETALLES ESTRUCTURALES:



VIVIENDA BIENESTAR

UN PUEBLO TRANSFORMANDO SU HISTORIA

DIRECTOR DE PLANEACIÓN Y PTO:
ING. PABLO HILARIO SANCHEZ

DPTO. DE INTEGRACIÓN DE EXP. TÉCNICOS:
ARQ. JORGE L. LEYVA OSORIO

DPTO. DE ESTUDIOS Y PROYECTOS:
ARQ. OSCAR E. MÉNDEZ CRUZ

PROYECTO:
CUARTO DORMITORIO

PROTOTIPO: CD - 20 - 1
TABICÓN - LOSA DE CONCRETO

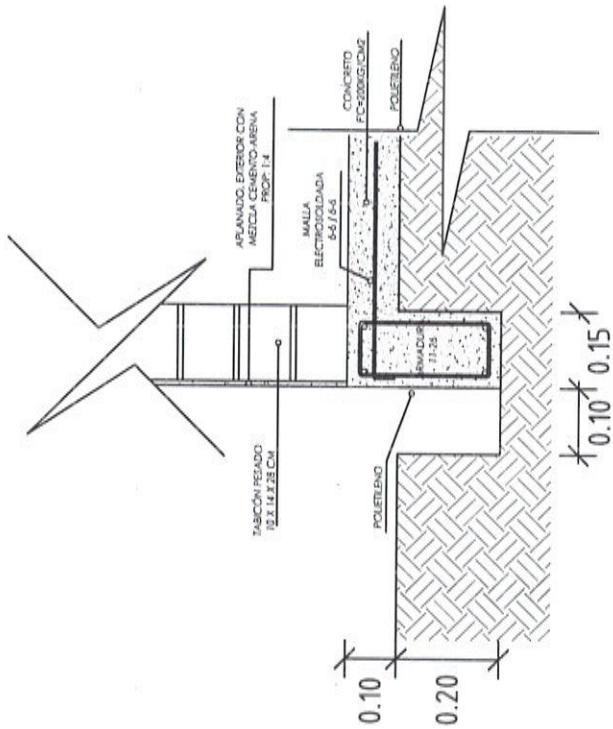
TIPO DE PLANO:
DETALLES ESTRUCTURALES

MUNICIPIO:
ANEXO "A"
LOCALIDAD:
ANEXO "A"
ESCALA:
LA INDICADA
ACOTACIÓN:
METROS
FECHA:
2025

No. DE OF. DE AUTORIZACIÓN:
SF/SP/PI/DPI/PCPS/DPCSLUSG/
FISE/0698/2025
No. DE LICITACIÓN:
EO-XX027-2025

NÚMERO DE PLANO:

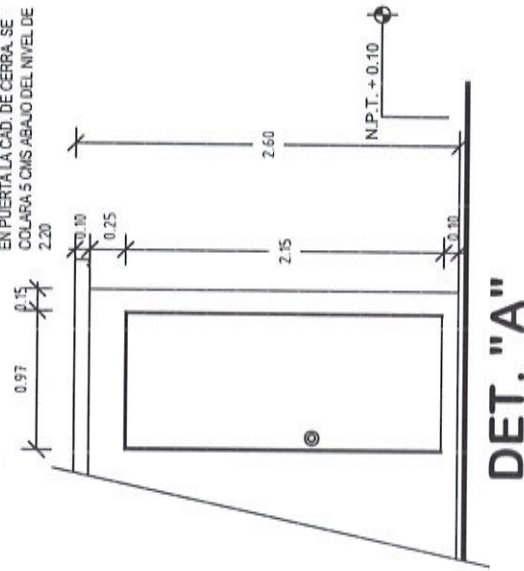
12/14



DETALLE DE CIMENTACIÓN

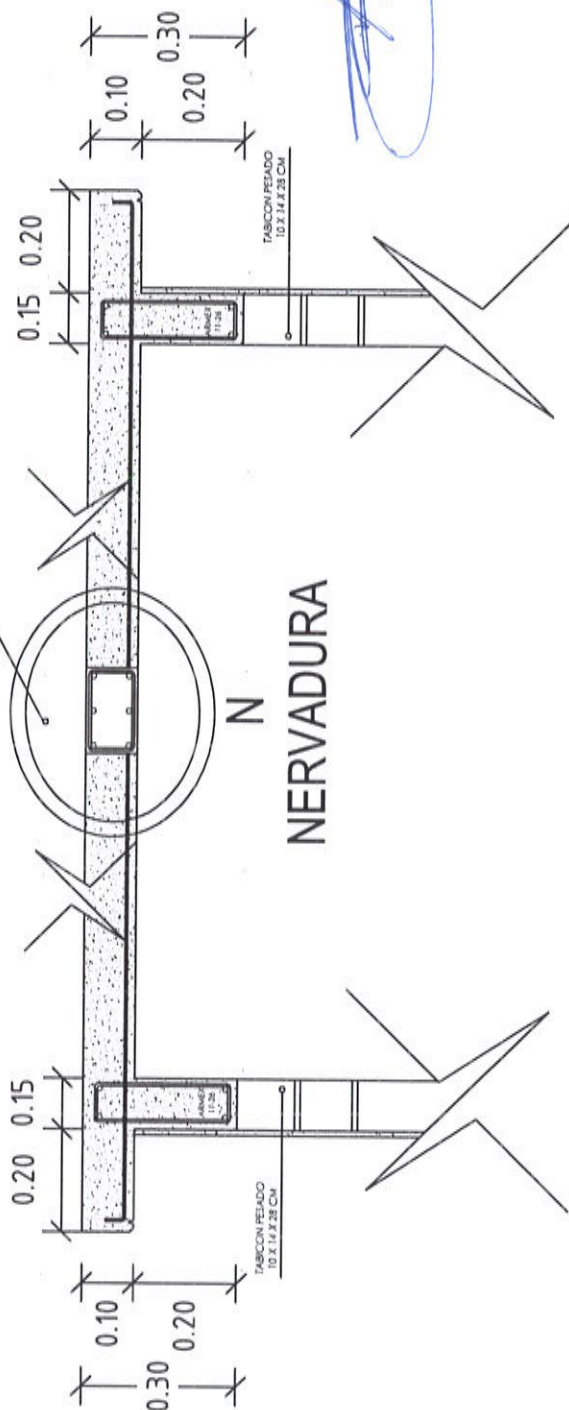
DETALLE DE LOSA

EN PUERTA LA CAD. DE CERRA. SE
COLARA 5 CMS ABAJO DEL NIVEL DE



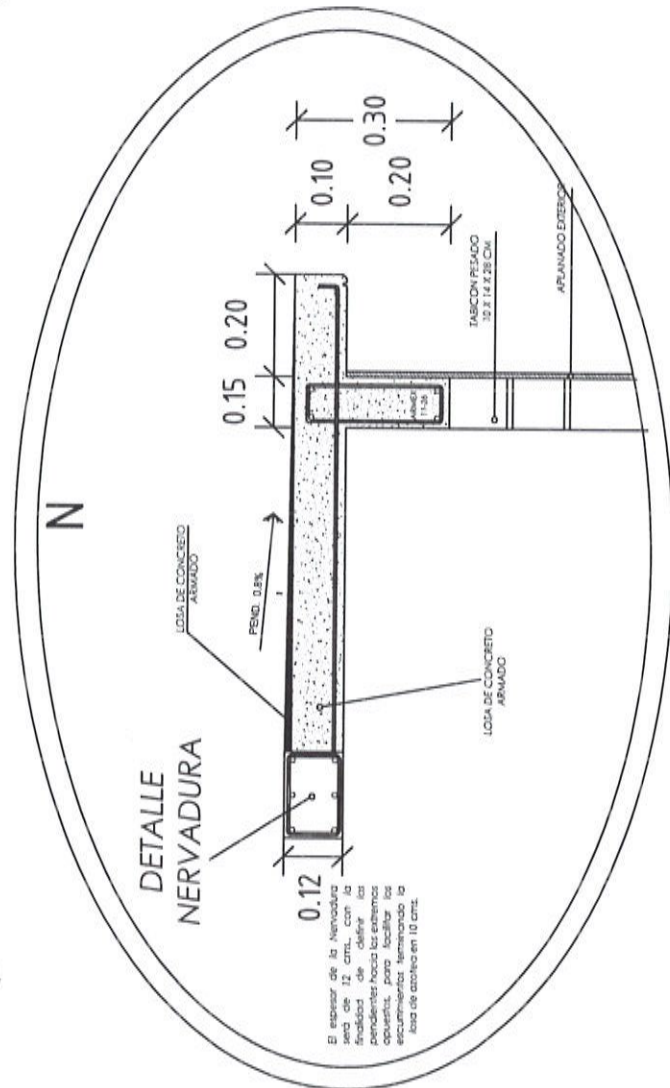
DETALLE DE NERVADURA EN LOSA

DETALLE
NERVADURA



NERVADURA

N



DETALLE
NERVADURA

N



VIVIENDA BIENESTAR

UN PUEBLO TRANSFORMANDO SU HISTORIA

DIRECTOR DE PLANEACIÓN Y PTTO:
ING. PABLO HILARIO SANCHEZ

DPTO. DE INTEGRACIÓN DE EXP. TÉCNICOS:
ARQ. JORGE L. LEYVA OSORIO

DPTO. DE ESTUDIOS Y PROYECTOS:
ARQ. OSCAR E. MÉNDEZ CRUZ

PROYECTO:
CUARTO DORMITORIO

PROTOTIPO: CD - 20 - 1
TABICÓN - LOSA DE CONCRETO

TIPO DE PLANO:
ESPECIFICACIONES

MUNICIPIO:
ANEXO "A"
LOCALIDAD:
ANEXO "A"
ESCALA:
LA INDICADA
ACOTACIÓN:
METROS
FECHA:
2025
No. DE OF. DE AUTORIZACIÓN:
SF/SP/DP/PI/PCPS/DPCSUSG/
FISE/0698/2025
No. DE LICITACIÓN:
EO-XX027-2025

NÚMERO DE PLANO:

13/14

ESPECIFICACIONES

ESPECIFICACIONES GENERALES

- Anotaciones en metros.
- La cota rige al dibujo.
- En detalles acotaciones en metros.
- Las resistencias del concreto y mortero aquí indicados son los que se presentan a la edad de 28 días.
- Las cotas a ejes y paños deberán verificarse en los planos arquitectónicos.
- La planilla para toda la superficie de concreto será de polietileno cal. 600.
- Cadenas de cerramientos de 15 x 30 serán a base de amex 15x30-4 mayor $F_y = 5000 \text{ kg/cm}^2$ y concreto $F_c = 200 \text{ kg/cm}^2$.
- Considerar en la cadena de cerramiento, detalle de puerta, se colará 5 cms abajo del nivel de 2.20

CONCRETO

- El concreto a utilizar será: Cadenas de Desp. $F_c = 200 \text{ kg/cm}^2$.
Losa de cimentación $F_c = 200 \text{ kg/cm}^2$.
Cadenas $F_c = 200 \text{ kg/cm}^2$.
Castillos $F_c = 200 \text{ kg/cm}^2$.
Nervadura $F_c = 200 \text{ kg/cm}^2$.
Losa $F_c = 200 \text{ kg/cm}^2$.
- Se utilizará un agregado max. de $\frac{3}{4}$ " graduado y limpio.
- En los elementos de concreto armado los recubrimientos serán:
Cimentación = 2.5 cm.
- Cadenas, Castillos, Nervadura y Losa = 2.0 cm.
- El curado será por un mínimo de 7 días, manteniendo la superficie húmeda y la temperatura.
- Para verificar el nivel de la cimbra, deberán dejarse reventones en ciertos puntos.
- La cimbra deberá estar limpia, nivelada a plomo y se cubrirá de aceite para que no tenga adherencia al concreto.
- Se utilizará concreto proporcionado tomando en cuenta la humedad del medio ambiente y el máximo de agregado.
- Para evitar movimientos se aseguraran los armados con alambre recoído.

ACERO

- El acero a utilizar será: Losa de cimentación malla electrosoldada 6x6 - 6/6 mayor $F_y = 5000 \text{ kg/cm}^2$.
- Cadena de Desplante: Armadura 15x30-4 mayor $F_y = 5000 \text{ kg/cm}^2$, y 2 varillas $F_y = 4200 \text{ kg/cm}^2$.
- Castillos K: Armadura 15x20-4 y 15x15-4 mayor $F_y = 5000 \text{ kg/cm}^2$.
- Cadena de Cerramiento: Armadura 15x30-4 mayor $F_y = 5000 \text{ kg/cm}^2$.
- Nervadura: Acero del No. 3 y acero del No. 2 con $F_y = 4200 \text{ kg/cm}^2$.
- Losa: Acero del No. 3 con $F_y = 4200 \text{ kg/cm}^2$.
- No se trasladará mas del 33% del acero de refuerzo en una misma dirección.

- No se deberá empalmar varillas en el cruce de varillas, en el cruce de elementos estructurales, ni antes de los 100 cms de dichos cruces.
- El acero deberá estar limpio y libre de óxido antes de vaciar el concreto.

CIMENTACION

- La cimentación se desplantará sobre terreno firme (plataforma ya habitada) y libre de material orgánico.
- En losa de cimentación de 10 cm de espesor, el armado será a base de malla electrosoldada 6x6 - 6/6 mayor $F_y = 5000 \text{ kg/cm}^2$, y cadenas de desplante de 15 x 30, armada con armadura 15x30-4 mayor $F_y = 5000 \text{ kg/cm}^2$ y 2 Var. del No. 3 $F_y = 4200 \text{ kg/cm}^2$ coladas mecánicamente.
- La cimentación se desplantará a una profundidad de 20 cms de N.T.N.

MUROS

- Los muros serán de 15 cms de espesor a base de Tablón pesado de 10x14x28 cms.
- Las juntas serán de 1.0 cms de espesor con mezcla cemento-arena prop. 1:5.
- Los castillos serán de concreto armado 15x20 y 15x15, hasta la altura total del muro o "Cc".
- Los muros se aplanarán en el exterior con mezcla cemento / arena Prop. 1:4.
- A los muros se les aplicará pintura en el exterior.

LOSA DE AZOTEA

- A base de losa de concreto de 10 cms de espesor con concreto $F_c = 200 \text{ kg/cm}^2$ y reforzada con acero del No. 3 @20 cms A/S y bastiones de 1.00 mts de longitud con acero del No. 3 @20 cms a $F_y = 4200 \text{ kg/cm}^2$. Ø
- Nervadura de rigidez de concreto de 10 a 12 cms de espesor con concreto $F_c = 200 \text{ kg/cm}^2$ y reforzada con acero del No. 3 (3 Ø en el lecho inferior y 3 Ø en la parte superior), con estribos del No. 2 @20 cms a $F_y = 4200 \text{ kg/cm}^2$.

CANCELERIA

- Puerta de 0.90 x 2.10 fabricada a base de lámina lisa por ambas caras con un espesor de 40 mm hecha a base de un bastidor de madera de pino estufada, y un núcleo de poliuretano, chapero a base de madera de pino estufada, con un acabado en pintura electrostática blanca con una tolerancia de más menos 2 mm.
- Ventana de aluminio de 1.50 x 1.20.

INSTALACION ELECTRICA

- Serán a base de poliéster naranja de 19 mm.
- Los contactos se colocarán a una altura de 0.60 mts del N.P.T.
- El apagador se colocará a una altura de 1.20 mts del N.P.T.
- La Tubería irá por muros y losa.



VIVIENDA BIENESTAR

UN PUEBLO TRANSFORMANDO SU HISTORIA

DIRECTOR DE PLANEACIÓN Y P.T.T.O:
ING. PABLO HILARIO SANCHEZ

OP.TO. DE INTEGRACIÓN DE EXP. TÉCNICOS:
ARQ. JORGE L. LEYVA OSORIO

OP.TO. DE ESTUDIOS Y PROYECTOS:
ARQ. OSCAR E. MÉNDEZ CRUZ

PROYECTO:
CUARTO DORMITORIO

PROTOTIPO: CD - 20 - 1
TABICÓN - LOSA DE CONCRETO

TIPO DE PLANO:
ESPECIFICACIONES

MUNICIPIO:
ANEXO "A"
LOCALIDAD:
ANEXO "A"
ESCALA:
LA INDICADA
ACOTACIÓN:
METROS
FECHA:
2025
No. DE OF. DE AUTORIZACIÓN:
SE/SP/ID/PI/CP/CS/OP/CS/US/SG/
FISE/0698/2025
No. DE LICITACIÓN:
EO-XX027-2025

NÚMERO DE PLANO:

14/14



Gobierno del Estado



GOBIERNO DEL ESTADO DE OAXACA
VIVIENDA BIENESTAR



NOMBRE DE LA OBRA:

BENEFICIARIO:

LOCALIDAD:

MUNICIPIO:

FUENTE:

"ESTA VIVIENDA FUE MEJORADA CON RECURSOS FEDERALES DEL FAIS DEL EJERCICIO FISCAL VIGENTE"

INICIANDO EL DÍA

DEL MES DE

DEL AÑO 2025

Y SE CONCLUYÓ EL DÍA

DEL MES DE

DEL AÑO 2025

Medidas de 1.22 x 2.44 m.

Los colores se verificarán en el Departamento de Supervisión y Seguimiento de Obras



BIENESTAR
SECRETARÍA DE BIENESTAR,
TEQUIO E INCLUSIÓN



El Gobierno del Estado de Oaxaca Construye

Obra:

Ubicación:

Inversión:

Población beneficiada:

Programa (estatal ó federal):

"Este Programa es público, ajeno a cualquier partido político. Queda prohibido el uso para fines distintos a los establecidos en el programa."- Esta obra fue realizada con recursos públicos federales

