

VIVIENDA BIENESTAR


**VIVIENDA
BIENESTAR**

REGIÓN: COSTA
MUNICIPIO: SANTO DOMINGO DE MORELOS
LOCALIDAD: Cañada Brava

OBRA: CONSTRUCCIÓN DE TECHO FIRME, EN LA LOCALIDAD CAÑADA BRAVA, MUNICIPIO SANTO DOMINGO DE MORELOS.

No. LICITACIÓN: EO-XX025-2025

OF. SF/SPIP/DPIP/CPCS/DPCSIJSG/FISE/0700/2025

AUTORIZACIÓN:

NÚM. OBRA: FISE/0700/251238/2025

CATÁLOGO DE CONCEPTOS

Código	Concepto	Unidad	Cantidad	P. Unitario	Importe	%
TECHO FIRME 24 M2 DE LÁMINA GALVANIZADA						
A	PRELIMINARES					
	TRAZO Y NIVELACIÓN MANUAL, PARA ESTABLECER EJES DE REFERENCIA, BANCOS DE NIVEL, INCLUYE: MATERIALES, MANO DE OBRA, EQUIPO, HERRAMIENTA Y TODO LO NECESARIO PARA SU CORRECTA EJECUCIÓN.	M2	240.00			
A01						
TOTAL PRELIMINARES						
B	ESTRUCTURA					
	SUMINISTRO Y COLOCACIÓN DE LARGUERO LONGITUDINAL A BASE DE PERFIL TUBULAR PINTADO DE 3" X 1 1/2 " CAL 20, SE FIJARÁ A MURO, CASTILLO Y/O MORILLOS DE MADERA, SEGÚN LAS NECESIDADES DE LA VIVIENDA, INCLUYE: COLOCACIÓN A NIVEL, SOLDADURA, ANDAMIOS, MATERIALES, MANO DE OBRA, EQUIPO, HERRAMIENTA Y TODO LO NECESARIO PARA SU CORRECTA EJECUCIÓN.	ML	240.00			
B01						
	SUMINISTRO Y COLOCACIÓN DE LARGUERO TRANSVERSAL PARA SUJETAR LÁMINA A BASE DE PERFIL TUBULAR PINTADO DE 3" X 1 1/2 " CAL 20, SE FIJARÁ A MURO, CASTILLO Y/O MORILLOS DE MADERA, SEGÚN LAS NECESIDADES DE LA VIVIENDA, INCLUYE: COLOCACIÓN A NIVEL, SOLDADURA, ANDAMIOS, MATERIALES, MANO DE OBRA, EQUIPO, HERRAMIENTA Y TODO LO NECESARIO PARA SU CORRECTA EJECUCIÓN.	ML	172.00			
B02						
	SUMINISTRO Y COLOCACIÓN DE LÁMINA GALVANIZADA CALIBRE 32 DE 3.05 X 0.80MTS, PARA UNA SUPERFICIE DE CONSTRUCCIÓN DE HASTA 24M2, INCLUYE: FIJACIÓN A SOPORTE ESTRUCTURAL MEDIANTE PIJAS PUNTA DE BROCA DE 1/4"X 1 1/4", SILICÓN, ANDAMIOS, MATERIALES, ACARREOS, MANO DE OBRA, EQUIPO, HERRAMIENTA Y TODO LO NECESARIO PARA SU CORRECTA EJECUCIÓN.	M2	287.70			
B03						
TOTAL ESTRUCTURA						
SUBTOTAL						
I.V.A. 16.00%						
TOTAL DEL PRESUPUESTO						

VIVIENDA BIENESTAR



VIVIENDA
BIENESTAR

REGIÓN: SIERRA SUR
MUNICIPIO: SANTO DOMINGO TEOJOMULCO
LOCALIDAD: El Hoyo
OBRA:

CONSTRUCCIÓN DE TECHO FIRME, EN LA LOCALIDAD EL HOYO, MUNICIPIO SANTO DOMINGO TEOJOMULCO.

No. LICITACIÓN: EO-XX025-2025

OF. SF/SPIP/DPIP/CPCS/DPCSUSG/FISE/0705/2025

AUTORIZACIÓN:

NÚM. OBRA: FISE/0705/251243/2025

CATÁLOGO DE CONCEPTOS

Código	Concepto	Unidad	Cantidad	P. Unitario	Importe	%
TECHO FIRME 24 M2 DE LÁMINA GALVANIZADA						
A	PRELIMINARES					
	TRAZO Y NIVELACIÓN MANUAL, PARA ESTABLECER EJES DE REFERENCIA, BANCOS DE NIVEL, INCLUYE: MATERIALES, MANO DE OBRA, EQUIPO, HERRAMIENTA Y TODO LO NECESARIO PARA SU CORRECTA EJECUCIÓN.	M2	240.00			
A01						
TOTAL PRELIMINARES						
B	ESTRUCTURA					
	SUMINISTRO Y COLOCACIÓN DE LARGUERO LONGITUDINAL A BASE DE PERFIL TUBULAR PINTADO DE 3" X 1 1/2 " CAL 20, SE FIJARÁ A MURO, CASTILLO Y/O MORILLOS DE MADERA, SEGÚN LAS NECESIDADES DE LA VIVIENDA, INCLUYE: COLOCACIÓN A NIVEL, SOLDADURA, ANDAMIOS, MATERIALES, MANO DE OBRA, EQUIPO, HERRAMIENTA Y TODO LO NECESARIO PARA SU CORRECTA EJECUCIÓN.	ML	240.00			
B01						
	SUMINISTRO Y COLOCACIÓN DE LARGUERO TRANSVERSAL PARA SUJETAR LÁMINA A BASE DE PERFIL TUBULAR PINTADO DE 3" X 1 1/2 " CAL 20, SE FIJARÁ A MURO, CASTILLO Y/O MORILLOS DE MADERA, SEGÚN LAS NECESIDADES DE LA VIVIENDA, INCLUYE: COLOCACIÓN A NIVEL, SOLDADURA, ANDAMIOS, MATERIALES, MANO DE OBRA, EQUIPO, HERRAMIENTA Y TODO LO NECESARIO PARA SU CORRECTA EJECUCIÓN.	ML	172.00			
B02						
	SUMINISTRO Y COLOCACIÓN DE LÁMINA GALVANIZADA CALIBRE 32 DE 3.05 X 0.80MTS, PARA UNA SUPERFICIE DE CONSTRUCCIÓN DE HASTA 24M2, INCLUYE: FIJACIÓN A SOPORTE ESTRUCTURAL MEDIANTE PIJAS PUNTA DE BROCA DE 1/4"X 1 1/4", SILICÓN, ANDAMIOS, MATERIALES, ACARREOS, MANO DE OBRA, EQUIPO, HERRAMIENTA Y TODO LO NECESARIO PARA SU CORRECTA EJECUCIÓN.	M2	287.70			
B03						
TOTAL ESTRUCTURA						
SUBTOTAL						
I.V.A. 16.00%						
TOTAL DEL PRESUPUESTO						

VIVIENDA BIENESTAR

VIVIENDA
BIENESTAR

REGIÓN: SIERRA SUR
MUNICIPIO: SANTO DOMINGO TEOJOMULCO
LOCALIDAD: Llano Verde
OBRA:

CONSTRUCCIÓN DE TECHO FIRME, EN LA LOCALIDAD LLANO VERDE, MUNICIPIO SANTO DOMINGO TEOJOMULCO.

No. LICITACIÓN: EO-XX025-2025

OF. SF/SPIP/DPIP/CPCS/DPCSIJ5G/FISE/0705/2025

AUTORIZACIÓN:

NÚM. OBRA: FISE/0705/251244/2025

CATÁLOGO DE CONCEPTOS

Código	Concepto	Unidad	Cantidad	P. Unitario	Importe	%
TECHO FIRME 24 M2 DE LÁMINA GALVANIZADA						
A	PRELIMINARES					
	TRAZO Y NIVELACIÓN MANUAL, PARA ESTABLECER EJES DE REFERENCIA, BANCOS DE NIVEL, INCLUYE: MATERIALES, MANO DE OBRA, EQUIPO, HERRAMIENTA Y TODO LO NECESARIO PARA SU CORRECTA EJECUCIÓN.	M2	240.00			
A01						
TOTAL PRELIMINARES						
B	ESTRUCTURA					
	SUMINISTRO Y COLOCACIÓN DE LARGUERO LONGITUDINAL A BASE DE PERFIL TUBULAR PINTADO DE 3" X 1 1/2 " CAL 20, SE FIJARÁ A MURO, CASTILLO Y/O MORILLOS DE MADERA, SEGÚN LAS NECESIDADES DE LA VIVIENDA, INCLUYE: COLOCACIÓN A NIVEL, SOLDADURA, ANDAMIOS, MATERIALES, MANO DE OBRA, EQUIPO, HERRAMIENTA Y TODO LO NECESARIO PARA SU CORRECTA EJECUCIÓN.	ML	240.00			
B01						
	SUMINISTRO Y COLOCACIÓN DE LARGUERO TRANSVERSAL PARA SUJETAR LÁMINA A BASE DE PERFIL TUBULAR PINTADO DE 3" X 1 1/2 " CAL 20, SE FIJARÁ A MURO, CASTILLO Y/O MORILLOS DE MADERA, SEGÚN LAS NECESIDADES DE LA VIVIENDA, INCLUYE: COLOCACIÓN A NIVEL, SOLDADURA, ANDAMIOS, MATERIALES, MANO DE OBRA, EQUIPO, HERRAMIENTA Y TODO LO NECESARIO PARA SU CORRECTA EJECUCIÓN.	ML	172.00			
B02						
	SUMINISTRO Y COLOCACIÓN DE LÁMINA GALVANIZADA CALIBRE 32 DE 3.05 X 0.80MTS, PARA UNA SUPERFICIE DE CONSTRUCCIÓN DE HASTA 24M2, INCLUYE: FIJACIÓN A SOPORTE ESTRUCTURAL MEDIANTE PIJAS PUNTA DE BROCA DE 1/4"X 1 1/4", SILICÓN, ANDAMIOS, MATERIALES, ACARREOS, MANO DE OBRA, EQUIPO, HERRAMIENTA Y TODO LO NECESARIO PARA SU CORRECTA EJECUCIÓN.	M2	287.70			
B03						
TOTAL ESTRUCTURA						
SUBTOTAL						
I.V.A. 16.00%						
TOTAL DEL PRESUPUESTO						

VIVIENDA BIENESTAR


**VIVIENDA
BIENESTAR**

REGIÓN: SIERRA SUR
MUNICIPIO: SANTO DOMINGO TEOJOMULCO
LOCALIDAD: El Paraíso
OBRA:

CONSTRUCCIÓN DE TECHO FIRME, EN LA LOCALIDAD EL PARAÍSO, MUNICIPIO SANTO DOMINGO TEOJOMULCO.

No. LICITACIÓN: EO-XX025-2025

OF. SF/SPIP/DPIP/CPCS/DPCSIJSG/FISE/0705/2025

AUTORIZACIÓN:

NÚM. OBRA: FISE/0705/251245/2025

CATÁLOGO DE CONCEPTOS

Código	Concepto	Unidad	Cantidad	P. Unitario	Importe	%
TECHO FIRME 24 M2 DE LÁMINA GALVANIZADA						
A	PRELIMINARES					
	TRAZO Y NIVELACIÓN MANUAL, PARA ESTABLECER EJES DE REFERENCIA, BANCOS DE NIVEL, INCLUYE: MATERIALES, MANO DE OBRA, EQUIPO, HERRAMIENTA Y TODO LO NECESARIO PARA SU CORRECTA EJECUCIÓN.	M2	240.00			
A01						
TOTAL PRELIMINARES						
B	ESTRUCTURA					
	SUMINISTRO Y COLOCACIÓN DE LARGUERO LONGITUDINAL A BASE DE PERFIL TUBULAR PINTADO DE 3" X 1 1/2 " CAL 20, SE FIJARÁ A MURO, CASTILLO Y/O MORILLOS DE MADERA, SEGÚN LAS NECESIDADES DE LA VIVIENDA, INCLUYE: COLOCACIÓN A NIVEL, SOLDADURA, ANDAMIOS, MATERIALES, MANO DE OBRA, EQUIPO, HERRAMIENTA Y TODO LO NECESARIO PARA SU CORRECTA EJECUCIÓN.	ML	240.00			
B01						
	SUMINISTRO Y COLOCACIÓN DE LARGUERO TRANSVERSAL PARA SUJETAR LÁMINA A BASE DE PERFIL TUBULAR PINTADO DE 3" X 1 1/2 " CAL 20, SE FIJARÁ A MURO, CASTILLO Y/O MORILLOS DE MADERA, SEGÚN LAS NECESIDADES DE LA VIVIENDA, INCLUYE: COLOCACIÓN A NIVEL, SOLDADURA, ANDAMIOS, MATERIALES, MANO DE OBRA, EQUIPO, HERRAMIENTA Y TODO LO NECESARIO PARA SU CORRECTA EJECUCIÓN.	ML	172.00			
B02						
	SUMINISTRO Y COLOCACIÓN DE LÁMINA GALVANIZADA CALIBRE 32 DE 3.05 X 0.80MTS, PARA UNA SUPERFICIE DE CONSTRUCCIÓN DE HASTA 24M2, INCLUYE: FIJACIÓN A SOPORTE ESTRUCTURAL MEDIANTE PIJAS PUNTA DE BROCA DE 1/4"X 1 1/4", SILICÓN, ANDAMIOS, MATERIALES, ACARREOS, MANO DE OBRA, EQUIPO, HERRAMIENTA Y TODO LO NECESARIO PARA SU CORRECTA EJECUCIÓN.	M2	287.70			
B03						

TOTAL ESTRUCTURA

SUBTOTAL

I.V.A. 16.00%

TOTAL DEL PRESUPUESTO

VIVIENDA BIENESTAR

REGIÓN: SIERRA SUR
 MUNICIPIO: SANTO DOMINGO TEOJOMULCO
 LOCALIDAD: Las Huertas
 OBRA:



**VIVIENDA
BIENESTAR**

CONSTRUCCIÓN DE TECHO FIRME, EN LA LOCALIDAD LAS HUERTAS, MUNICIPIO SANTO DOMINGO TEOJOMULCO.

No. LICITACIÓN: EO-XX025-2025

OF. SF/SPIP/DPIP/CPCS/DPCSIJSG/FISE/0705/2025

AUTORIZACIÓN:

NÚM. OBRA: FISE/0705/251246/2025

CATÁLOGO DE CONCEPTOS

Código	Concepto	Unidad	Cantidad	P. Unitario	Importe	%
TECHO FIRME 24 M2 DE LÁMINA GALVANIZADA						
A	PRELIMINARES					
A01	TRAZO Y NIVELACIÓN MANUAL, PARA ESTABLECER EJES DE REFERENCIA, BANCOS DE NIVEL, INCLUYE: MATERIALES, MANO DE OBRA, EQUIPO, HERRAMIENTA Y TODO LO NECESARIO PARA SU CORRECTA EJECUCIÓN.	M2	264.00			
TOTAL PRELIMINARES						
B	ESTRUCTURA					
B01	SUMINISTRO Y COLOCACIÓN DE LARGUERO LONGITUDINAL A BASE DE PERFIL TUBULAR PINTADO DE 3" X 1 1/2 " CAL 20, SE FIJARÁ A MURO, CASTILLO Y/O MORILLOS DE MADERA, SEGÚN LAS NECESIDADES DE LA VIVIENDA, INCLUYE: COLOCACIÓN A NIVEL, SOLDADURA, ANDAMIOS, MATERIALES, MANO DE OBRA, EQUIPO, HERRAMIENTA Y TODO LO NECESARIO PARA SU CORRECTA EJECUCIÓN.	ML	264.00			
B02	SUMINISTRO Y COLOCACIÓN DE LARGUERO TRANSVERSAL PARA SUJETAR LÁMINA A BASE DE PERFIL TUBULAR PINTADO DE 3" X 1 1/2 " CAL 20, SE FIJARÁ A MURO, CASTILLO Y/O MORILLOS DE MADERA, SEGÚN LAS NECESIDADES DE LA VIVIENDA, INCLUYE: COLOCACIÓN A NIVEL, SOLDADURA, ANDAMIOS, MATERIALES, MANO DE OBRA, EQUIPO, HERRAMIENTA Y TODO LO NECESARIO PARA SU CORRECTA EJECUCIÓN.	ML	189.20			
B03	SUMINISTRO Y COLOCACIÓN DE LÁMINA GALVANIZADA CALIBRE 32 DE 3.05 X 0.80MTS, PARA UNA SUPERFICIE DE CONSTRUCCIÓN DE HASTA 24M2, INCLUYE: FIJACIÓN A SOPORTE ESTRUCTURAL MEDIANTE PIJAS PUNTA DE BROCA DE 1/4"X 1 1/4", SILICÓN, ANDAMIOS, MATERIALES, ACARREOS, MANO DE OBRA, EQUIPO, HERRAMIENTA Y TODO LO NECESARIO PARA SU CORRECTA EJECUCIÓN.	M2	316.47			

TOTAL ESTRUCTURA

SUBTOTAL

I.V.A. 16.00%

TOTAL DEL PRESUPUESTO

VIVIENDA BIENESTAR


**VIVIENDA
BIENESTAR**

REGIÓN: SIERRA SUR
MUNICIPIO: VILLA SOLA DE VEGA
LOCALIDAD: San Juan Elotepec

OBRA: CONSTRUCCIÓN DE TECHO FIRME, EN LA LOCALIDAD SAN JUAN ELOTEPEC, MUNICIPIO VILLA SOLA DE VEGA.

No. LICITACIÓN: EO-XX025-2025

OF. SF/SPIP/DPIP/CPCS/DPCSIJSG/FISE/0736/2025

AUTORIZACIÓN:

NÚM. OBRA: FISE/0736/251424/2025

CATÁLOGO DE CONCEPTOS

Código	Concepto	Unidad	Cantidad	P. Unitario	Importe	%
TECHO FIRME 24 M2 DE LÁMINA GALVANIZADA						
A	PRELIMINARES					
A01	TRAZO Y NIVELACIÓN MANUAL, PARA ESTABLECER EJES DE REFERENCIA, BANCOS DE NIVEL, INCLUYE: MATERIALES, MANO DE OBRA, EQUIPO, HERRAMIENTA Y TODO LO NECESARIO PARA SU CORRECTA EJECUCIÓN.	M2	264.00			
TOTAL PRELIMINARES						
B	ESTRUCTURA					
B01	SUMINISTRO Y COLOCACIÓN DE LARGUERO LONGITUDINAL A BASE DE PERFIL TUBULAR PINTADO DE 3" X 1 1/2 " CAL 20, SE FIJARÁ A MURO, CASTILLO Y/O MORILLOS DE MADERA, SEGÚN LAS NECESIDADES DE LA VIVIENDA, INCLUYE: COLOCACIÓN A NIVEL, SOLDADURA, ANDAMIOS, MATERIALES, MANO DE OBRA, EQUIPO, HERRAMIENTA Y TODO LO NECESARIO PARA SU CORRECTA EJECUCIÓN.	ML	264.00			
B02	SUMINISTRO Y COLOCACIÓN DE LARGUERO TRANSVERSAL PARA SUJETAR LÁMINA A BASE DE PERFIL TUBULAR PINTADO DE 3" X 1 1/2 " CAL 20, SE FIJARÁ A MURO, CASTILLO Y/O MORILLOS DE MADERA, SEGÚN LAS NECESIDADES DE LA VIVIENDA, INCLUYE: COLOCACIÓN A NIVEL, SOLDADURA, ANDAMIOS, MATERIALES, MANO DE OBRA, EQUIPO, HERRAMIENTA Y TODO LO NECESARIO PARA SU CORRECTA EJECUCIÓN.	ML	189.20			
B03	SUMINISTRO Y COLOCACIÓN DE LÁMINA GALVANIZADA CALIBRE 32 DE 3.05 X 0.80MTS, PARA UNA SUPERFICIE DE CONSTRUCCIÓN DE HASTA 24M2, INCLUYE: FIJACIÓN A SOPORTE ESTRUCTURAL MEDIANTE PIJAS PUNTA DE BROCA DE 1/4"X 1 1/4", SILICÓN, ANDAMIOS, MATERIALES, ACARREOS, MANO DE OBRA, EQUIPO, HERRAMIENTA Y TODO LO NECESARIO PARA SU CORRECTA EJECUCIÓN.	M2	316.47			

TOTAL ESTRUCTURA

SUBTOTAL

I.V.A. 16.00%

TOTAL DEL PRESUPUESTO

VIVIENDA BIENESTAR

REGIÓN: SIERRA SUR
 MUNICIPIO: SANTA MARÍA SOLA
 LOCALIDAD: Santa María Sola
 OBRA:



**VIVIENDA
BIENESTAR**

CONSTRUCCIÓN DE TECHO FIRME, EN LA LOCALIDAD SANTA MARÍA SOLA, MUNICIPIO SANTA MARÍA SOLA.

No. LICITACIÓN: EO-XX025-2025

OF. SF/SPIP/DPIP/CPCS/DPCSIJSG/FISE/0737/2025

AUTORIZACIÓN:

NÚM. OBRA: FISE/0737/251425/2025

CATÁLOGO DE CONCEPTOS

Código	Concepto	Unidad	Cantidad	P. Unitario	Importe	%
TECHO FIRME 24 M2 DE LÁMINA GALVANIZADA						
A	PRELIMINARES					
	TRAZO Y NIVELACIÓN MANUAL, PARA ESTABLECER EJES DE REFERENCIA, BANCOS DE NIVEL, INCLUYE: MATERIALES, MANO DE OBRA, EQUIPO, HERRAMIENTA Y TODO LO NECESARIO PARA SU CORRECTA EJECUCIÓN.	M2	240.00			
A01						
TOTAL PRELIMINARES						
B	ESTRUCTURA					
	SUMINISTRO Y COLOCACIÓN DE LARGUERO LONGITUDINAL A BASE DE PERFIL TUBULAR PINTADO DE 3" X 1 1/2 " CAL 20, SE FIJARÁ A MURO, CASTILLO Y/O MORILLOS DE MADERA, SEGÚN LAS NECESIDADES DE LA VIVIENDA, INCLUYE: COLOCACIÓN A NIVEL, SOLDADURA, ANDAMIOS, MATERIALES, MANO DE OBRA, EQUIPO, HERRAMIENTA Y TODO LO NECESARIO PARA SU CORRECTA EJECUCIÓN.	ML	240.00			
B01						
	SUMINISTRO Y COLOCACIÓN DE LARGUERO TRANSVERSAL PARA SUJETAR LÁMINA A BASE DE PERFIL TUBULAR PINTADO DE 3" X 1 1/2 " CAL 20, SE FIJARÁ A MURO, CASTILLO Y/O MORILLOS DE MADERA, SEGÚN LAS NECESIDADES DE LA VIVIENDA, INCLUYE: COLOCACIÓN A NIVEL, SOLDADURA, ANDAMIOS, MATERIALES, MANO DE OBRA, EQUIPO, HERRAMIENTA Y TODO LO NECESARIO PARA SU CORRECTA EJECUCIÓN.	ML	172.00			
B02						
	SUMINISTRO Y COLOCACIÓN DE LÁMINA GALVANIZADA CALIBRE 32 DE 3.05 X 0.80MTS, PARA UNA SUPERFICIE DE CONSTRUCCIÓN DE HASTA 24M2, INCLUYE: FIJACIÓN A SOPORTE ESTRUCTURAL MEDIANTE PIJAS PUNTA DE BROCA DE 1/4"X 1 1/4", SILICÓN, ANDAMIOS, MATERIALES, ACARREOS, MANO DE OBRA, EQUIPO, HERRAMIENTA Y TODO LO NECESARIO PARA SU CORRECTA EJECUCIÓN.	M2	287.70			
B03						

TOTAL ESTRUCTURA

SUBTOTAL

I.V.A. 16.00%

TOTAL DEL PRESUPUESTO

VIVIENDA BIENESTAR

VIVIENDA
BIENESTAR

REGIÓN: SIERRA SUR
MUNICIPIO: SANTO DOMINGO TEOJOMULCO
LOCALIDAD: EL CUAJINICUIL
OBRA:

CONSTRUCCIÓN DE TECHO FIRME, EN LA LOCALIDAD CUAJINICUIL, MUNICIPIO SANTO DOMINGO TEOJOMULCO.

No. LICITACIÓN: EO-XX025-2025

OF. SF/SPIP/DPIP/CPCS/DPCSIJSG/FISE/0740/2025

AUTORIZACIÓN:

NÚM. OBRA: FISE/0740/251428/2025

CATÁLOGO DE CONCEPTOS

Código	Concepto	Unidad	Cantidad	P. Unitario	Importe	%
TECHO FIRME 24 M2 DE LÁMINA GALVANIZADA						
A	PRELIMINARES					
	TRAZO Y NIVELACIÓN MANUAL, PARA ESTABLECER EJES DE REFERENCIA, BANCOS DE NIVEL, INCLUYE: MATERIALES, MANO DE OBRA, EQUIPO, HERRAMIENTA Y TODO LO NECESARIO PARA SU CORRECTA EJECUCIÓN.	M2	288.00			
A01						
TOTAL PRELIMINARES						
B	ESTRUCTURA					
	SUMINISTRO Y COLOCACIÓN DE LARGUERO LONGITUDINAL A BASE DE PERFIL TUBULAR PINTADO DE 3" X 1 1/2 " CAL 20, SE FIJARÁ A MURO, CASTILLO Y/O MORILLOS DE MADERA, SEGÚN LAS NECESIDADES DE LA VIVIENDA, INCLUYE: COLOCACIÓN A NIVEL, SOLDADURA, ANDAMIOS, MATERIALES, MANO DE OBRA, EQUIPO, HERRAMIENTA Y TODO LO NECESARIO PARA SU CORRECTA EJECUCIÓN.	ML	288.00			
B01						
	SUMINISTRO Y COLOCACIÓN DE LARGUERO TRANSVERSAL PARA SUJETAR LÁMINA A BASE DE PERFIL TUBULAR PINTADO DE 3" X 1 1/2 " CAL 20, SE FIJARÁ A MURO, CASTILLO Y/O MORILLOS DE MADERA, SEGÚN LAS NECESIDADES DE LA VIVIENDA, INCLUYE: COLOCACIÓN A NIVEL, SOLDADURA, ANDAMIOS, MATERIALES, MANO DE OBRA, EQUIPO, HERRAMIENTA Y TODO LO NECESARIO PARA SU CORRECTA EJECUCIÓN.	ML	206.40			
B02						
	SUMINISTRO Y COLOCACIÓN DE LÁMINA GALVANIZADA CALIBRE 32 DE 3.05 X 0.80MTS, PARA UNA SUPERFICIE DE CONSTRUCCIÓN DE HASTA 24M2, INCLUYE: FIJACIÓN A SOPORTE ESTRUCTURAL MEDIANTE PIJAS PUNTA DE BROCA DE 1/4"X 1 1/4", SILICÓN, ANDAMIOS, MATERIALES, ACARREOS, MANO DE OBRA, EQUIPO, HERRAMIENTA Y TODO LO NECESARIO PARA SU CORRECTA EJECUCIÓN.	M2	345.24			
B03						

TOTAL ESTRUCTURA

SUBTOTAL

I.V.A. 16.00%

TOTAL DEL PRESUPUESTO

VIVIENDA BIENESTAR



VIVIENDA
BIENESTAR

REGIÓN: SIERRA SUR
MUNICIPIO: SANTO DOMINGO TEOJOMULCO
LOCALIDAD: La Arena

OBRA: CONSTRUCCIÓN DE TECHO FIRME, EN LA LOCALIDAD LA ARENA, MUNICIPIO SANTO DOMINGO TEOJOMULCO.

No. LICITACIÓN: EO-XX025-2025

OF. SF/SPIP/DPIP/CPCS/DPCSIJSG/FISE/0740/2025

AUTORIZACIÓN:

NÚM. OBRA: FISE/0740/251429/2025

CATÁLOGO DE CONCEPTOS

Código	Concepto	Unidad	Cantidad	P. Unitario	Importe	%
TECHO FIRME 24 M2 DE LÁMINA GALVANIZADA						
A	PRELIMINARES					
	TRAZO Y NIVELACIÓN MANUAL, PARA ESTABLECER EJES DE REFERENCIA, BANCOS DE NIVEL, INCLUYE: MATERIALES, MANO DE OBRA, EQUIPO, HERRAMIENTA Y TODO LO NECESARIO PARA SU CORRECTA EJECUCIÓN.	M2	360.00			
A01						
TOTAL PRELIMINARES						
B	ESTRUCTURA					
	SUMINISTRO Y COLOCACIÓN DE LARGUERO LONGITUDINAL A BASE DE PERFIL TUBULAR PINTADO DE 3" X 1 1/2 " CAL 20, SE FIJARÁ A MURO, CASTILLO Y/O MORILLOS DE MADERA, SEGÚN LAS NECESIDADES DE LA VIVIENDA, INCLUYE: COLOCACIÓN A NIVEL, SOLDADURA, ANDAMIOS, MATERIALES, MANO DE OBRA, EQUIPO, HERRAMIENTA Y TODO LO NECESARIO PARA SU CORRECTA EJECUCIÓN.	ML	360.00			
B01						
	SUMINISTRO Y COLOCACIÓN DE LARGUERO TRANSVERSAL PARA SUJETAR LÁMINA A BASE DE PERFIL TUBULAR PINTADO DE 3" X 1 1/2 " CAL 20, SE FIJARÁ A MURO, CASTILLO Y/O MORILLOS DE MADERA, SEGÚN LAS NECESIDADES DE LA VIVIENDA, INCLUYE: COLOCACIÓN A NIVEL, SOLDADURA, ANDAMIOS, MATERIALES, MANO DE OBRA, EQUIPO, HERRAMIENTA Y TODO LO NECESARIO PARA SU CORRECTA EJECUCIÓN.	ML	258.00			
B02						
	SUMINISTRO Y COLOCACIÓN DE LÁMINA GALVANIZADA CALIBRE 32 DE 3.05 X 0.80MTS, PARA UNA SUPERFICIE DE CONSTRUCCIÓN DE HASTA 24M2, INCLUYE: FIJACIÓN A SOPORTE ESTRUCTURAL MEDIANTE PIJAS PUNTA DE BROCA DE 1/4"X 1 1/4", SILICÓN, ANDAMIOS, MATERIALES, ACARREOS, MANO DE OBRA, EQUIPO, HERRAMIENTA Y TODO LO NECESARIO PARA SU CORRECTA EJECUCIÓN.	M2	431.55			
B03						
TOTAL ESTRUCTURA						
SUBTOTAL						
I.V.A. 16.00%						
TOTAL DEL PRESUPUESTO						

VIVIENDA BIENESTAR

REGIÓN: SIERRA SUR
MUNICIPIO: VILLA SOLA DE VEGA
LOCALIDAD: Candelaria la Estancia
OBRA:



VIVIENDA
BIENESTAR

CONSTRUCCIÓN DE TECHO FIRME, EN LA LOCALIDAD CANDELARIA LA ESTANCIA, MUNICIPIO VILLA SOLA DE VEGA.

No. LICITACIÓN: EO-XX025-2025

OF. SF/SPIP/DPIP/CPCS/DPCSIJSG/FISE/0742/2025

AUTORIZACIÓN:

NÚM. OBRA: FISE/0742/251432/2025

CATÁLOGO DE CONCEPTOS

Código	Concepto	Unidad	Cantidad	P. Unitario	Importe	%
TECHO FIRME 24 M2 DE LÁMINA GALVANIZADA						
A	PRELIMINARES					
A01	TRAZO Y NIVELACIÓN MANUAL, PARA ESTABLECER EJES DE REFERENCIA, BANCOS DE NIVEL, INCLUYE: MATERIALES, MANO DE OBRA, EQUIPO, HERRAMIENTA Y TODO LO NECESARIO PARA SU CORRECTA EJECUCIÓN.	M2	240.00			
TOTAL PRELIMINARES						
B	ESTRUCTURA					
B01	SUMINISTRO Y COLOCACIÓN DE LARGUERO LONGITUDINAL A BASE DE PERFIL TUBULAR PINTADO DE 3" X 1 1/2 " CAL 20, SE FIJARÁ A MURO, CASTILLO Y/O MORILLOS DE MADERA, SEGÚN LAS NECESIDADES DE LA VIVIENDA, INCLUYE: COLOCACIÓN A NIVEL, SOLDADURA, ANDAMIOS, MATERIALES, MANO DE OBRA, EQUIPO, HERRAMIENTA Y TODO LO NECESARIO PARA SU CORRECTA EJECUCIÓN.	ML	240.00			
B02	SUMINISTRO Y COLOCACIÓN DE LARGUERO TRANSVERSAL PARA SUJETAR LÁMINA A BASE DE PERFIL TUBULAR PINTADO DE 3" X 1 1/2 " CAL 20, SE FIJARÁ A MURO, CASTILLO Y/O MORILLOS DE MADERA, SEGÚN LAS NECESIDADES DE LA VIVIENDA, INCLUYE: COLOCACIÓN A NIVEL, SOLDADURA, ANDAMIOS, MATERIALES, MANO DE OBRA, EQUIPO, HERRAMIENTA Y TODO LO NECESARIO PARA SU CORRECTA EJECUCIÓN.	ML	172.00			
B03	SUMINISTRO Y COLOCACIÓN DE LÁMINA GALVANIZADA CALIBRE 32 DE 3.05 X 0.80MTS, PARA UNA SUPERFICIE DE CONSTRUCCIÓN DE HASTA 24M2, INCLUYE: FIJACIÓN A SOPORTE ESTRUCTURAL MEDIANTE PIJAS PUNTA DE BROCA DE 1/4"X 1 1/4", SILICÓN, ANDAMIOS, MATERIALES, ACARREOS, MANO DE OBRA, EQUIPO, HERRAMIENTA Y TODO LO NECESARIO PARA SU CORRECTA EJECUCIÓN.	M2	287.70			

TOTAL ESTRUCTURA

SUBTOTAL

I.V.A. 16.00%

TOTAL DEL PRESUPUESTO

VIVIENDA BIENESTAR

REGIÓN: SIERRA SUR
MUNICIPIO: SAN LORENZO TEXMELÚCAN
LOCALIDAD: Río de Talea
OBRA:



VIVIENDA
BIENESTAR

CONSTRUCCIÓN DE TECHO FIRME, EN LA LOCALIDAD RÍO DE TALEA, MUNICIPIO SAN LORENZO TEXMELÚCAN.

No. LICITACIÓN: EO-XX025-2025

OF. SF/SPIP/DPIP/CPCS/DPCSIJSG/FISE/0751/2025

AUTORIZACIÓN:

NÚM. OBRA: FISE/0751/251441/2025

CATÁLOGO DE CONCEPTOS

Código	Concepto	Unidad	Cantidad	P. Unitario	Importe	%
TECHO FIRME 24 M2 DE LÁMINA GALVANIZADA						
A	PRELIMINARES					
A01	TRAZO Y NIVELACIÓN MANUAL, PARA ESTABLECER EJES DE REFERENCIA, BANCOS DE NIVEL, INCLUYE: MATERIALES, MANO DE OBRA, EQUIPO, HERRAMIENTA Y TODO LO NECESARIO PARA SU CORRECTA EJECUCIÓN.	M2	360.00			
TOTAL PRELIMINARES						
B	ESTRUCTURA					
B01	SUMINISTRO Y COLOCACIÓN DE LARGUERO LONGITUDINAL A BASE DE PERFIL TUBULAR PINTADO DE 3" X 1 1/2 " CAL 20, SE FIJARÁ A MURO, CASTILLO Y/O MORILLOS DE MADERA, SEGÚN LAS NECESIDADES DE LA VIVIENDA, INCLUYE: COLOCACIÓN A NIVEL, SOLDADURA, ANDAMIOS, MATERIALES, MANO DE OBRA, EQUIPO, HERRAMIENTA Y TODO LO NECESARIO PARA SU CORRECTA EJECUCIÓN.	ML	360.00			
B02	SUMINISTRO Y COLOCACIÓN DE LARGUERO TRANSVERSAL PARA SUJETAR LÁMINA A BASE DE PERFIL TUBULAR PINTADO DE 3" X 1 1/2 " CAL 20, SE FIJARÁ A MURO, CASTILLO Y/O MORILLOS DE MADERA, SEGÚN LAS NECESIDADES DE LA VIVIENDA, INCLUYE: COLOCACIÓN A NIVEL, SOLDADURA, ANDAMIOS, MATERIALES, MANO DE OBRA, EQUIPO, HERRAMIENTA Y TODO LO NECESARIO PARA SU CORRECTA EJECUCIÓN.	ML	258.00			
B03	SUMINISTRO Y COLOCACIÓN DE LÁMINA GALVANIZADA CALIBRE 32 DE 3.05 X 0.80MTS, PARA UNA SUPERFICIE DE CONSTRUCCIÓN DE HASTA 24M2, INCLUYE: FIJACIÓN A SOPORTE ESTRUCTURAL MEDIANTE PIJAS PUNTA DE BROCA DE 1/4"X 1 1/4", SILICÓN, ANDAMIOS, MATERIALES, ACARREOS, MANO DE OBRA, EQUIPO, HERRAMIENTA Y TODO LO NECESARIO PARA SU CORRECTA EJECUCIÓN.	M2	431.55			
TOTAL ESTRUCTURA						
SUBTOTAL						
I.V.A. 16.00%						
TOTAL DEL PRESUPUESTO						

VIVIENDA BIENESTAR

REGIÓN: SIERRA SUR
MUNICIPIO: SAN LORENZO TEXMELÚCAN
LOCALIDAD: El Súchil
OBRA:



VIVIENDA
BIENESTAR

CONSTRUCCIÓN DE TECHO FIRME, EN LA LOCALIDAD EL SÚCHIL, MUNICIPIO SAN LORENZO TEXMELÚCAN.

No. LICITACIÓN: EO-XX025-2025

OF. SF/SPIP/DPIP/CPCS/DPCSIJSG/FISE/0763/2025

AUTORIZACIÓN:

NÚM. OBRA: FISE/0763/251453/2025

CATÁLOGO DE CONCEPTOS

Código	Concepto	Unidad	Cantidad	P. Unitario	Importe	%
TECHO FIRME 24 M2 DE LÁMINA GALVANIZADA						
A	PRELIMINARES					
	TRAZO Y NIVELACIÓN MANUAL, PARA ESTABLECER EJES DE REFERENCIA, BANCOS DE NIVEL, INCLUYE: MATERIALES, MANO DE OBRA, EQUIPO, HERRAMIENTA Y TODO LO NECESARIO PARA SU CORRECTA EJECUCIÓN.	M2	336.00			
A01						
TOTAL PRELIMINARES						
B	ESTRUCTURA					
	SUMINISTRO Y COLOCACIÓN DE LARGUERO LONGITUDINAL A BASE DE PERFIL TUBULAR PINTADO DE 3" X 1 1/2 " CAL 20, SE FIJARÁ A MURO, CASTILLO Y/O MORILLOS DE MADERA, SEGÚN LAS NECESIDADES DE LA VIVIENDA, INCLUYE: COLOCACIÓN A NIVEL, SOLDADURA, ANDAMIOS, MATERIALES, MANO DE OBRA, EQUIPO, HERRAMIENTA Y TODO LO NECESARIO PARA SU CORRECTA EJECUCIÓN.	ML	336.00			
B01						
	SUMINISTRO Y COLOCACIÓN DE LARGUERO TRANSVERSAL PARA SUJETAR LÁMINA A BASE DE PERFIL TUBULAR PINTADO DE 3" X 1 1/2 " CAL 20, SE FIJARÁ A MURO, CASTILLO Y/O MORILLOS DE MADERA, SEGÚN LAS NECESIDADES DE LA VIVIENDA, INCLUYE: COLOCACIÓN A NIVEL, SOLDADURA, ANDAMIOS, MATERIALES, MANO DE OBRA, EQUIPO, HERRAMIENTA Y TODO LO NECESARIO PARA SU CORRECTA EJECUCIÓN.	ML	240.80			
B02						
	SUMINISTRO Y COLOCACIÓN DE LÁMINA GALVANIZADA CALIBRE 32 DE 3.05 X 0.80MTS, PARA UNA SUPERFICIE DE CONSTRUCCIÓN DE HASTA 24M2, INCLUYE: FIJACIÓN A SOPORTE ESTRUCTURAL MEDIANTE PIJAS PUNTA DE BROCA DE 1/4"X 1 1/4", SILICÓN, ANDAMIOS, MATERIALES, ACARREOS, MANO DE OBRA, EQUIPO, HERRAMIENTA Y TODO LO NECESARIO PARA SU CORRECTA EJECUCIÓN.	M2	402.78			
B03						
TOTAL ESTRUCTURA						
SUBTOTAL						
I.V.A. 16.00%						
TOTAL DEL PRESUPUESTO						

VIVIENDA BIENESTAR


**VIVIENDA
BIENESTAR**

REGIÓN: VALLES CENTRALES
MUNICIPIO: HEROICA CIUDAD DE EJUTLA DE CRESPO
LOCALIDAD: El Cerro de las Huertas
OBRA:

CONSTRUCCIÓN DE TECHO FIRME, EN LA LOCALIDAD EL CERRO DE LAS HUERTAS, MUNICIPIO HEROICA CIUDAD DE EJUTLA DE CRESPO.

No. LICITACIÓN: EO-XX025-2025

OF. SF/SPIP/DPIP/CPCS/DPCSUSG/FISE/0839/2025

AUTORIZACIÓN:

NÚM. OBRA: FISE/0839/251558/2025

CATÁLOGO DE CONCEPTOS

Código	Concepto	Unidad	Cantidad	P. Unitario	Importe	%
TECHO FIRME 24 M2 DE LÁMINA GALVANIZADA						
A	PRELIMINARES					
	TRAZO Y NIVELACIÓN MANUAL, PARA ESTABLECER EJES DE REFERENCIA, BANCOS DE NIVEL, INCLUYE: MATERIALES, MANO DE OBRA, EQUIPO, HERRAMIENTA Y TODO LO NECESARIO PARA SU CORRECTA EJECUCIÓN.	M2	240.00			
A01						
TOTAL PRELIMINARES						
B	ESTRUCTURA					
	SUMINISTRO Y COLOCACIÓN DE LARGUERO LONGITUDINAL A BASE DE PERFIL TUBULAR PINTADO DE 3" X 1 1/2 " CAL 20, SE FIJARÁ A MURO, CASTILLO Y/O MORILLOS DE MADERA, SEGÚN LAS NECESIDADES DE LA VIVIENDA, INCLUYE: COLOCACIÓN A NIVEL, SOLDADURA, ANDAMIOS, MATERIALES, MANO DE OBRA, EQUIPO, HERRAMIENTA Y TODO LO NECESARIO PARA SU CORRECTA EJECUCIÓN.	ML	240.00			
B01						
	SUMINISTRO Y COLOCACIÓN DE LARGUERO TRANSVERSAL PARA SUJETAR LÁMINA A BASE DE PERFIL TUBULAR PINTADO DE 3" X 1 1/2 " CAL 20, SE FIJARÁ A MURO, CASTILLO Y/O MORILLOS DE MADERA, SEGÚN LAS NECESIDADES DE LA VIVIENDA, INCLUYE: COLOCACIÓN A NIVEL, SOLDADURA, ANDAMIOS, MATERIALES, MANO DE OBRA, EQUIPO, HERRAMIENTA Y TODO LO NECESARIO PARA SU CORRECTA EJECUCIÓN.	ML	172.00			
B02						
	SUMINISTRO Y COLOCACIÓN DE LÁMINA GALVANIZADA CALIBRE 32 DE 3.05 X 0.80MTS, PARA UNA SUPERFICIE DE CONSTRUCCIÓN DE HASTA 24M2, INCLUYE: FIJACIÓN A SOPORTE ESTRUCTURAL MEDIANTE PIJAS PUNTA DE BROCA DE 1/4"X 1 1/4", SILICÓN, ANDAMIOS, MATERIALES, ACARREOS, MANO DE OBRA, EQUIPO, HERRAMIENTA Y TODO LO NECESARIO PARA SU CORRECTA EJECUCIÓN.	M2	287.70			
B03						

TOTAL ESTRUCTURA

SUBTOTAL

I.V.A. 16.00%

TOTAL DEL PRESUPUESTO

VIVIENDA BIENESTAR



VIVIENDA
BIENESTAR

REGIÓN: VALLES CENTRALES
MUNICIPIO: HEROICA CIUDAD DE EJUTLA DE CRESPO
LOCALIDAD: Santa Marta Chichihualtepec
OBRA: CONSTRUCCIÓN DE TECHO FIRME, EN LA LOCALIDAD SANTA MARTA CHICHIHUALTEPEC, MUNICIPIO HEROICA CIUDAD DE EJUTLA DE CRESPO.

No. LICITACIÓN: EO-XX025-2025

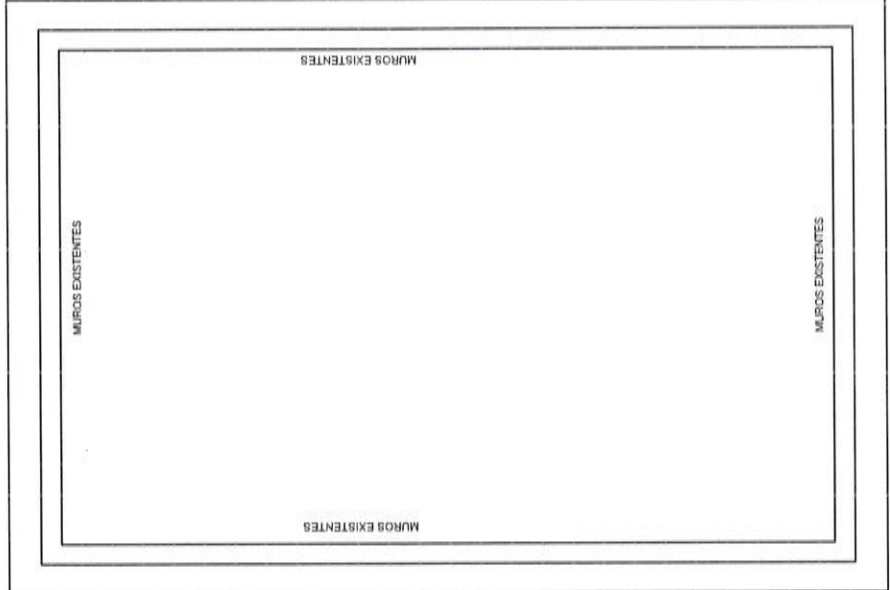
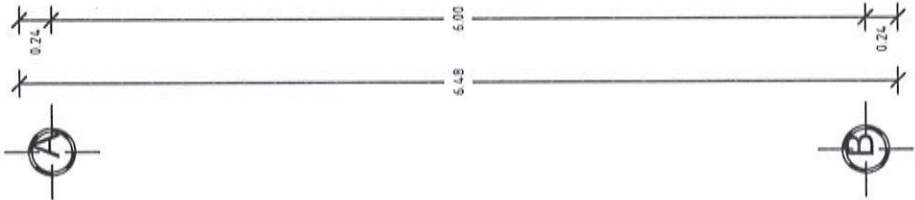
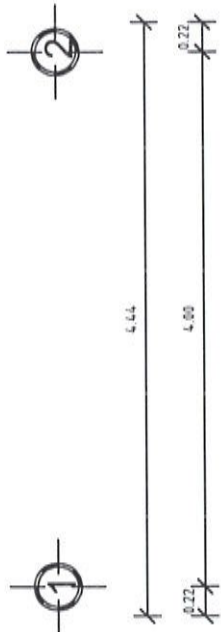
OF. SF/SPIP/DPIP/CPCS/DPCSUSG/FISE/0839/2025

AUTORIZACIÓN:

NÚM. OBRA: FISE/0839/251559/2025

CATÁLOGO DE CONCEPTOS

Código	Concepto	Unidad	Cantidad	P. Unitario	Importe	%
TECHO FIRME 24 M2 DE LÁMINA GALVANIZADA						
A	PRELIMINARES					
	TRAZO Y NIVELACIÓN MANUAL, PARA ESTABLECER EJES DE REFERENCIA, BANCOS DE NIVEL, INCLUYE: MATERIALES, MANO DE OBRA, EQUIPO, HERRAMIENTA Y TODO LO NECESARIO PARA SU CORRECTA EJECUCIÓN.	M2	240.00			
A01						
TOTAL PRELIMINARES						
B	ESTRUCTURA					
	SUMINISTRO Y COLOCACIÓN DE LARGUERO LONGITUDINAL A BASE DE PERFIL TUBULAR PINTADO DE 3" X 1 1/2 " CAL 20, SE FIJARÁ A MURO, CASTILLO Y/O MORILLOS DE MADERA, SEGÚN LAS NECESIDADES DE LA VIVIENDA, INCLUYE: COLOCACIÓN A NIVEL, SOLDADURA, ANDAMIOS, MATERIALES, MANO DE OBRA, EQUIPO, HERRAMIENTA Y TODO LO NECESARIO PARA SU CORRECTA EJECUCIÓN.	ML	240.00			
B01						
	SUMINISTRO Y COLOCACIÓN DE LARGUERO TRANSVERSAL PARA SUJETAR LÁMINA A BASE DE PERFIL TUBULAR PINTADO DE 3" X 1 1/2 " CAL 20, SE FIJARÁ A MURO, CASTILLO Y/O MORILLOS DE MADERA, SEGÚN LAS NECESIDADES DE LA VIVIENDA, INCLUYE: COLOCACIÓN A NIVEL, SOLDADURA, ANDAMIOS, MATERIALES, MANO DE OBRA, EQUIPO, HERRAMIENTA Y TODO LO NECESARIO PARA SU CORRECTA EJECUCIÓN.	ML	172.00			
B02						
	SUMINISTRO Y COLOCACIÓN DE LÁMINA GALVANIZADA CALIBRE 32 DE 3.05 X 0.80MTS, PARA UNA SUPERFICIE DE CONSTRUCCIÓN DE HASTA 24M2, INCLUYE: FIJACIÓN A SOPORTE ESTRUCTURAL MEDIANTE PIJAS PUNTA DE BROCA DE 1/4"X 1 1/4", SILICÓN, ANDAMIOS, MATERIALES, ACARREOS, MANO DE OBRA, EQUIPO, HERRAMIENTA Y TODO LO NECESARIO PARA SU CORRECTA EJECUCIÓN.	M2	287.70			
B03						
TOTAL ESTRUCTURA						
SUBTOTAL						
I.V.A. 16.00%						
TOTAL DEL PRESUPUESTO						



NOTA: LAS MEDIDAS
DE TECHO FIRME
VARIAN
DEPENDIENDO DE
LAS NECESIDADES
DEL SITIO DONDE SE
IMPLEMENTARÁ.



**VIVIENDA
BIENESTAR**

UN PUEBLO TRANSFORMANDO SU HISTORIA

DIRECTOR GENERAL DE BIENESTAR:
PROF. ENRIQUE M. FERIA RODRIGUEZ

DIRECTOR DE PLANEACIÓN Y PTO. I:
ING. PABLO HILARIO SANCHEZ

DPTO. DE INTEGRACIÓN DE EXP. TÉCNICOS:
ARQ. JORGE L. LEYVA OSORIO

DPTO. DE ESTUDIOS Y PROYECTOS:
ARQ. OSCAR E. MENDEZ CRUZ

PROYECTO: **TECHO FIRME**
(LÁMINA GALVANIZADA CAL. 32)

PROTOTIPO: **T - 24 - 3**

TIPO DE PLANO:
PLANTA ARQUITECTÓNICA

MUNICIPIO:
ANEXO "A"
LOCALIDAD:
ANEXO "A"
ESCALA:
LA INDICADA
ACOTACIÓN:
METROS
FECHA:
2025
OF. DE AUTORIZACIÓN:
ANEXO "A"
Nº. DE LICITACIÓN:
EO-XXI25-2025

NÚMERO DE PLANO:
1/6

Planta Arquitectónica
ESC. 1:50



VIVIENDA BIENESTAR

UN PUEBLO TRANSFORMANDO SU HISTORIA

DIRECTOR GENERAL DE VIBEN:
PROF. ENRIQUE M. FERRA RODRIGUEZ

DIRECTOR DE PLANEACIÓN Y PTO.:
ING. PABLO HILARIO SANCHEZ

COORDINADOR DE INTEGRACIÓN DE EXP. TÉCNICOS:
ING. JORGE L. LEYVA OSORIO

DPTO. DE ESTUDIOS Y PROYECTOS:
ARQ. OSCAR E. MÉNDEZ CRUZ

PROYECTO: **TECHO FIRME**
(LÁMINA GALVANIZADA CAL. 32)

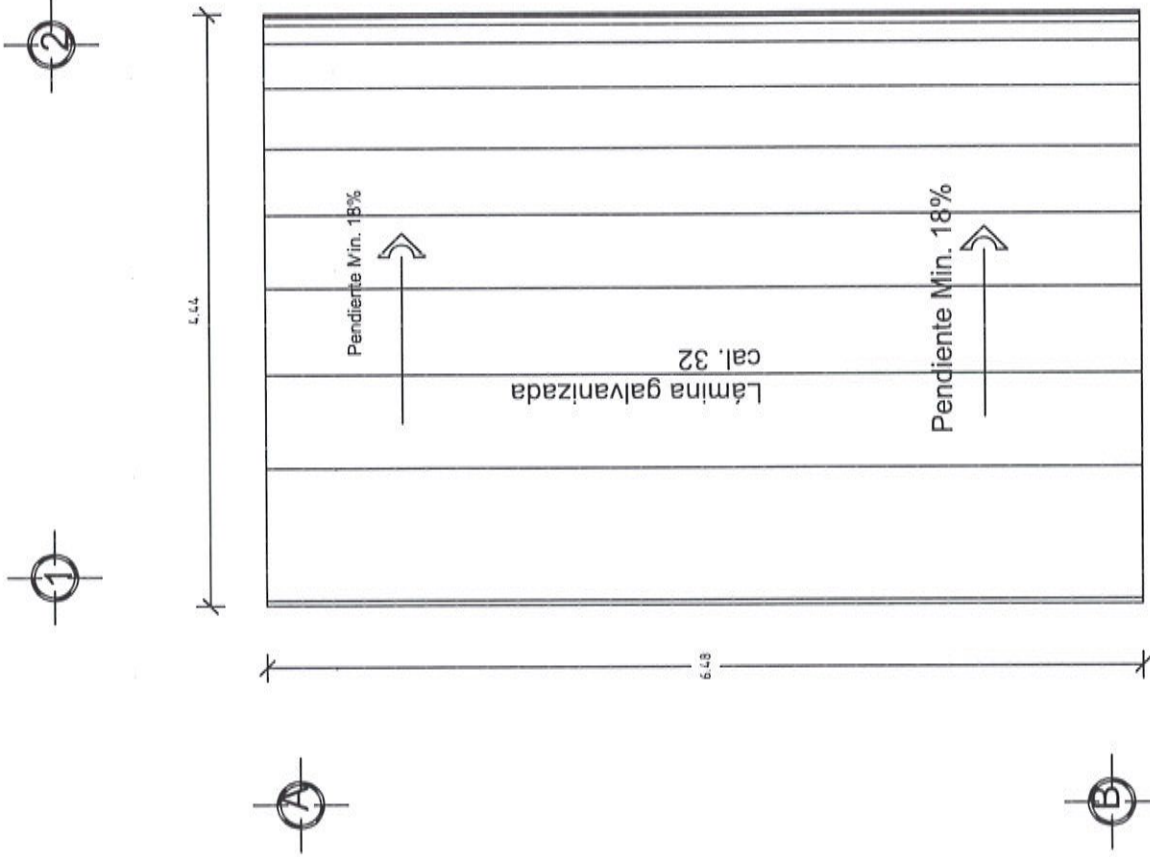
PROTOTIPO: T - 24 - 3

TIPO DE PLANO:
PLANTA DE CONJUNTO

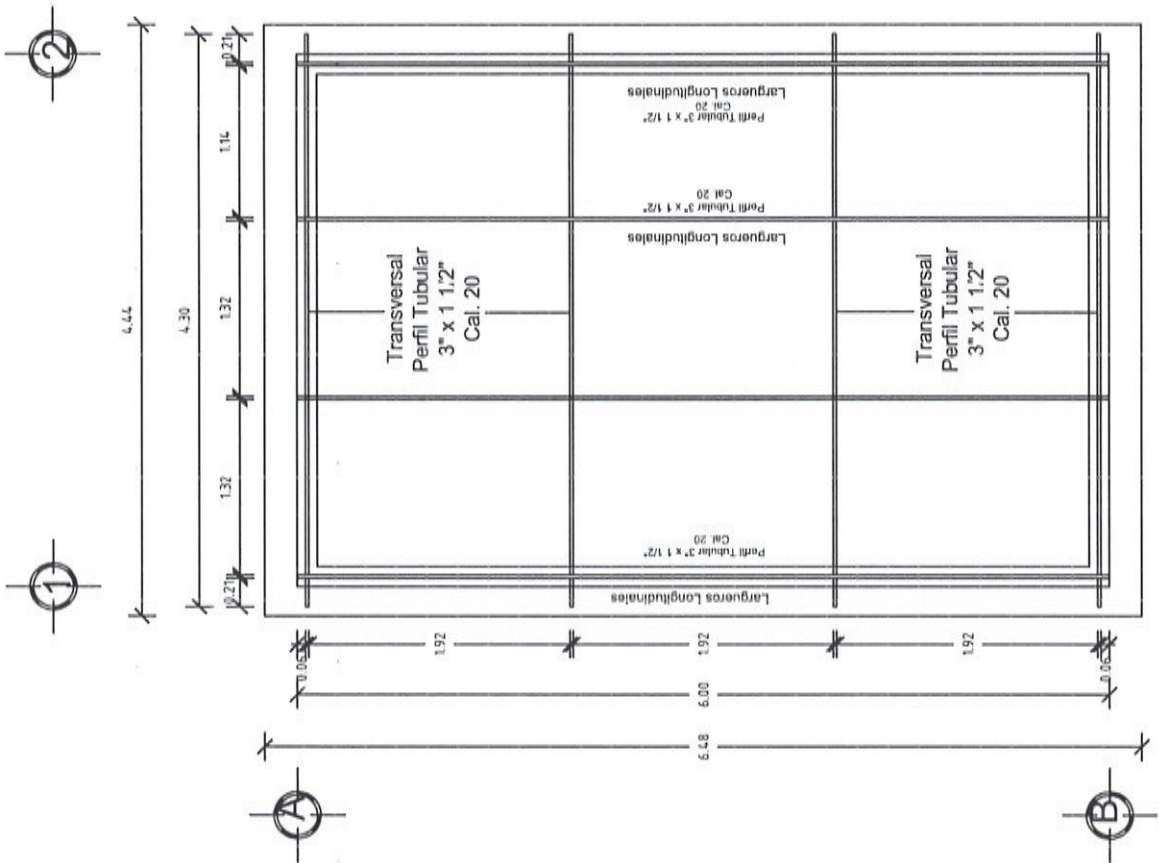
MUNICIPIO:
ANEXO "A"
LOCALIDAD:
ANEXO "A"
ESCALA:
LA INDICADA
ACOTACIÓN:
METROS
FECHA:
2025
OF. DE AUTORIZACIÓN:
ANEXO "A"
Nº DE LICITACIÓN:
EO-XG/025-2025

NÚMERO DE PLANO:

2/6



Planta de Conjunto
ESC. 1:50



Planta Estructura
ESC. 1:50



VIVIENDA BIENESTAR

UN PUEBLO TRANSFORMANDO SU HISTORIA

DIRECTOR GENERAL DE BIENESTAR:
PROF. ENRIQUE M. FERIA RODRIGUEZ

DIRECTOR DE PLANEACIÓN Y PTTO.:
ING. PABLO HILARIO SANCHEZ

OFICIO DE INTEGRACIÓN DE EPS TÉCNICOS:
ING. JORGE L. LEYVA OSORIO

DEPTO. DE ESTUDIOS Y PROYECTOS:
ARQ. OSCAR E. MENDEZ CRUZ

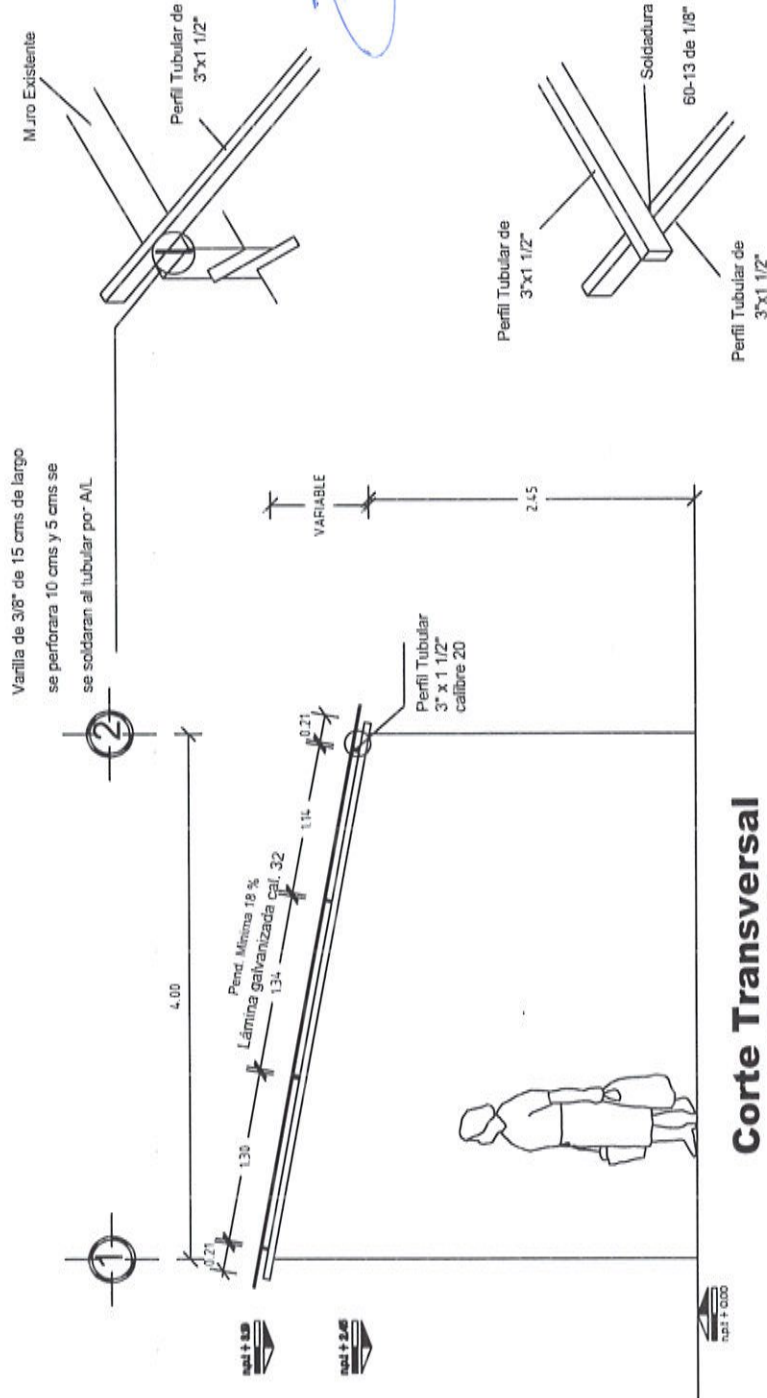
PROYECTO: **TECHO FIRME**
(LÁMINA GALVANIZADA CAL. 30)

PROTO TIPO: **T - 24 - 3**

MUNICIPIO:
ANEXO "A"
LOCALIDAD:
ANEXO "A"
ESCALA:
LA INDICADA
ACOTACIÓN:
METROS
FECHA:
2025
OF. DE AUTORIZACIÓN:
ANEXO "A"
Nº DE LICITACIÓN:
EO-000025-2025

NÚMERO DE PLANO:

3/6



Corte Transversal
ESC. 1:50



**VIVIENDA
BIENESTAR**

UN PUEBLO TRANSFORMANDO SU HISTORIA

DIRECTOR GENERAL DE VIVIENDAS
PROF. ENRIQUE M. PERA RODRIGUEZ

DIRECTOR DE PLANEACIÓN Y PISO:
ING. PABLO HILARIO SÁNCHEZ

COORDINADOR DE EDP TÉCNICOS:
ABD. JORGE L. LEYVA OSORIO

OPTO. DE ESTUDIOS Y PROYECTOS:
ARQ. OSCAR E. MENDEZ CRUZ

PROYECTO: **TECHO FIRME**
(LÁMINA GALVANIZADA CAL. 32)

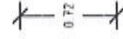
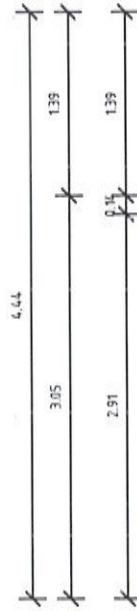
PROTOTIPO: **T - 24 - 3**

TIPO DE PLANO:
PLANTA LÁMINAS

MUNICIPIO:
ANEXO "A"
LOCALIDAD:
ANEXO "A"
ESCALA:
LA INDICADA
ACOTACIÓN:
METROS
FECHA:
2025
OF. DE AUTORIZACIÓN:
ANEXO "A"
Nº DE LICITACIÓN:
EO-XX025-2025

NÚMERO DE PLANO:

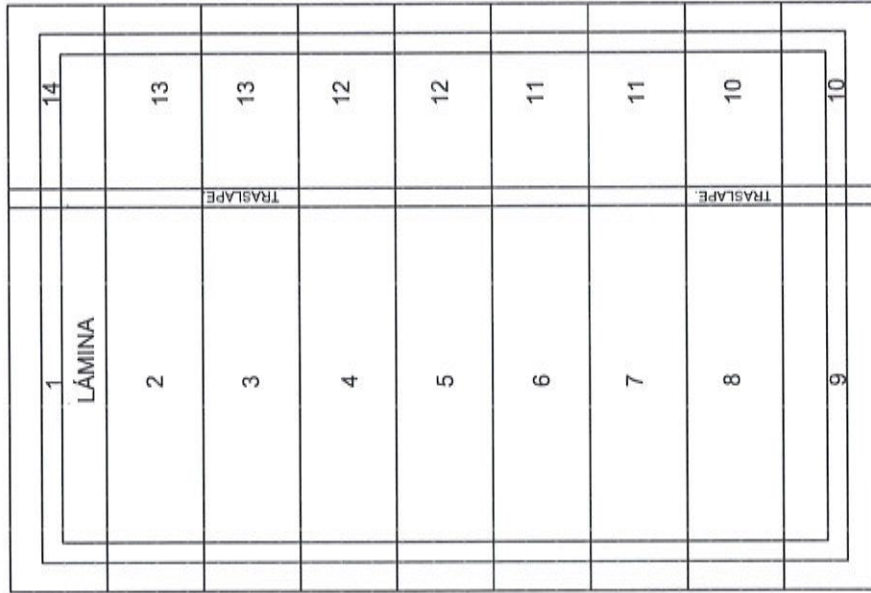
5/6



6.48



6.00



**Planta Láminas
ESC. 1:50**

ESPECIFICACIONES

EL ÁREA DE 28.77 M2 DEL TECHO DE DIMENSIONES 6.48 M X 4.44, PARA UNA VIVIENDA CON UNA SUPERFICIE DE CONSTRUCCIÓN DE 24.00 M2 Y CON MEDIDAS DE 4.00 M DE ANCHO X 6.30 M DE LARGO Y UN TECHO A UNA AGUA DE ACUERDO A LAS CARACTERÍSTICAS DE CADA VIVIENDA TENIENDO UNA DIFERENCIA DE ALTURA DE 0.30 A 0.80 MTS, ENTRE EL MURO FRONTAL Y EL POSTERIOR, LA SUMATORIA DEL ÁREA DE TODOS LOS TECHOS DE LAS VIVIENDAS ATENDIDAS NO DEBERÁ VARIAR SU PROMEDIO INDICADO. SÓLO EN CASOS AISLADOS Y CON LA AUTORIZACIÓN DEL SUPERVISOR DE OBRA.

LA ESTRUCTURA SE FIJARÁ A MUROS, CASTILLOS Y/O MORILLOS DE MADERA SEGÚN LAS NECESIDADES DE LA VIVIENDA. SE PERFORARÁ Y SE ANCLARÁ VARILLA DE 3/8" PARA SUJETAR EL PERFIL TUBULAR.

HABILITADO Y COLOCACIÓN DE ESTRUCTURA.-SE REALIZARÁ DE ACUERDO A LAS MEDIDAS POR CUBRIRSE, VERIFICÁNDOSE SI LOS PERFILES TUBULAR ALCANZAN A APOYARSE, EN CASO CONTRARIO, SE AÑADIRÁ LA LONGITUD SOLDANDO LA SECCIÓN FALTANTE CON SOLDADURA DE ARCO METÁLICO, DEBIENDO CUIDAR EL PROCESO Y LA FUSIÓN DE LOS METALES DEJANDO LAS PIEZAS PERFECTAMENTE UNIDAS CON SOLERA, SIN REBABAS Y LAS SECCIONES DE LA SOLDADURA UNIFORMES Y CONTINUAS, TAMBIÉN SE DEBERÁ CUIDAR LA SEGURIDAD TOMANDO LAS PRECAUCIONES NECESARIAS DE LA ZONA DE TRABAJO Y DE LOS OPERADORES.

LA COLOCACIÓN DE LOS PERFILES EN CASO DE QUE FUERAN AÑADIDOS, SE COLOCARÁN LAS UNIONES ALTERNADAMENTE PARA QUE NO QUEDEN DE UN SOLO LADO MÁS DEL 33% LAS ZONAS AÑADIDAS EN UNA SOLA SECCIÓN.

DEBERÁN QUEDAR PERFECTAMENTE NIVELADAS Y PLOMEADAS TODAS LAS PIEZAS ANTES DE FIJARLAS.

SE INSTALARÁN REGLAS PERFECTAMENTE APLOMADAS QUE SIRVAN DE GUÍAS, EN CADA UNO DE LOS EXTREMOS ALINEANDO LAS LÁMINAS EN AMBOS SENTIDOS.

PARA LA ESTRUCTURA METÁLICA.- SE UTILIZARÁ PERFIL RECTANGULAR CALIBRE 20, DEBIENDO CUMPLIR CON LAS ESPECIFICACIONES ASTM (SOCIEDAD AMERICANA DE PRUEBAS DE MATERIALES), A-500, GRADO B, CON DIMENSIONES DE 3" X 1 1/2" .

SOLDADO DE ESTRUCTURA.- SE UTILIZARÁ SOLDADURA AWS 60-13 DE 1/8", UTILIZANDO PLANTA DE SOLDAR ELÉCTRICA.



**VIVIENDA
BIENESTAR**

UN PUEBLO TRANSFORMANDO SU HISTORIA

DIRECTOR GENERAL DE VIBEN:
PROF. ENRIQUE M. FERRA RODRIGUEZ

DIRECTOR DE PLANEACIÓN Y PTTO.:
ING. PABLO HILARIO SÁNCHEZ

COORDINADOR DE INTEGRACIÓN DE EXP. TÉCNICOS:
ING. GABRIEL L. LEYVA OSORIO

DPTO. DE ESTUDIOS Y PROYECTOS:
ARQ. OSCAR E. MÉNDEZ CRUZ

PROYECTO: **TECHO FIRME**
(LÁMINA GALVANIZADA CAL. 32)

PROTOTIPO: **T - 24 - 3**

TIPO DE PLANO:
ESPECIFICACIONES

MUNICIPIO:
ANEXO "A"
LOCALIDAD:
ANEXO "A"
ESCALA:
LA INDICADA
ACOTACIÓN:
METROS
FECHA:
2025

OF. DE AUTORIZACIÓN:
ANEXO "A"
Nº DE LICITACIÓN:
EO-X0025-2025

NÚMERO DE PLANO:

6/6



No.	MUNICIPIO	LOCALIDAD	No. DE OFICIO DE AUTORIZACION	NUM. OBRA	METAS (ACCIONES)	TIPO DE ACCIÓN	No. DE LICITACION
1	SANTO DOMINGO DE MORELOS	Cañada Brava	SF/SPIP/DPI/PCPS/OPCSUS/GFISE/0700/2025	FISE/0700/251238/2025	10		
2	SANTO DOMINGO TEOJOMULCO	El Hoyo	SF/SPIP/DPI/PCPS/OPCSUS/GFISE/0705/2025	FISE/0705/251243/2025	10		
3	SANTO DOMINGO TEOJOMULCO	Llano Verde	SF/SPIP/DPI/PCPS/OPCSUS/GFISE/0705/2025	FISE/0705/251244/2025	10		
4	SANTO DOMINGO TEOJOMULCO	El Paraiso	SF/SPIP/DPI/PCPS/OPCSUS/GFISE/0705/2025	FISE/0705/251245/2025	10		
5	SANTO DOMINGO TEOJOMULCO	Las Huertas	SF/SPIP/DPI/PCPS/OPCSUS/GFISE/0705/2025	FISE/0705/251246/2025	11		
6	VILLA SOLA DE VEGA	San Juan Eliotepac	SF/SPIP/DPI/PCPS/OPCSUS/GFISE/0736/2025	FISE/0736/251424/2025	11		
7	SANTA MARIA SOLA	Santa Maria Sola	SF/SPIP/DPI/PCPS/OPCSUS/GFISE/0737/2025	FISE/0737/251425/2025	10		
8	SANTO DOMINGO TEOJOMULCO	EL CUAJINICUIL	SF/SPIP/DPI/PCPS/OPCSUS/GFISE/0740/2025	FISE/0740/251428/2025	12	TECHO FIRME (LAMINA GALVANIZADA CAL 32)	EO-XI025-2025
9	SANTO DOMINGO TEOJOMULCO	La Arena	SF/SPIP/DPI/PCPS/OPCSUS/GFISE/0740/2025	FISE/0740/251429/2025	15		
10	VILLA SOLA DE VEGA	Candelaria la Estancia	SF/SPIP/DPI/PCPS/OPCSUS/GFISE/0742/2025	FISE/0742/251432/2025	10		
11	SAN LORENZO TEXMELUCÁN	Rio de Talpa	SF/SPIP/DPI/PCPS/OPCSUS/GFISE/0751/2025	FISE/0751/251441/2025	15		
12	SAN LORENZO TEXMELUCÁN	El Suchil	SF/SPIP/DPI/PCPS/OPCSUS/GFISE/0763/2025	FISE/0763/251453/2025	14		
13	HEROICA CIUDAD DE EJUTLA DE CRESPO	El Cerro de las Huertas	SF/SPIP/DPI/PCPS/OPCSUS/GFISE/0839/2025	FISE/0839/251558/2025	10		
14	HEROICA CIUDAD DE EJUTLA DE CRESPO	Santa Marta Chichihualtepec	SF/SPIP/DPI/PCPS/OPCSUS/GFISE/0839/2025	FISE/0839/251559/2025	10		
					158.00		



GOBIERNO DEL ESTADO DE OAXACA
VIVIENDA BIENESTAR



NOMBRE DE LA OBRA:

BENEFICIARIO:

LOCALIDAD:

MUNICIPIO:

FUENTE:

"ESTA VIVIENDA FUE MEJORADA CON RECURSOS FEDERALES DEL FAIS DEL EJERCICIO FISCAL VIGENTE"

INICIANDO EL DÍA _____ DEL MES DE _____ DEL AÑO 2025
Y SE CONCLUYÓ EL DÍA _____ DEL MES DE _____ DEL AÑO 2025

Medidas de 1.22 x 2.44 m.

Los colores se verificarán en el Departamento de Supervisión y Seguimiento de Obras



BIENESTAR
SECRETARÍA DE BIENESTAR,
TEQUIO E INCLUSIÓN



El Gobierno del Estado de Oaxaca Construye

Obra:

Ubicación:

Inversión:

Población beneficiada:

Programa (estatal ó federal):

"Este Programa es público, ajeno a cualquier partido político. Queda prohibido el uso para fines distintos a los establecidos en el programa."- Esta obra fue realizada con recursos públicos federales



BIENESTAR
SECRETARÍA DE BIENESTAR,
TEQUIO E INCLUSIÓN