

VIVIENDA BIENESTAR



VIVIENDA
BIENESTAR

REGIÓN: SIERRA DE FLORES MAGÓN
MUNICIPIO: HUAUTEPEC
LOCALIDAD: AGUA ESPERANZA
OBRA:

CONSTRUCCIÓN DE CUARTO DORMITORIO PARA EL MEJORAMIENTO DE LA VIVIENDA, EN LA LOCALIDAD AGUA ESPERANZA, MUNICIPIO HUAUTEPEC.

No. LICITACIÓN: EO-XX007-2025
OF. SF/SPIP/DPIP/CPCS/DPCSDES/AF25/0173/2025
AUTORIZACIÓN:
NÚM. OBRA: AF25/0173/250246/2025

CATÁLOGO DE CONCEPTOS

Código	Concepto	Unidad	Cantidad	P. Unitario	Importe	%
A	PRELIMINARES					
A01	TRAZO Y NIVELACIÓN MANUAL, PARA ESTABLECER EJES DE REFERENCIA, BANCOS DE NIVEL, INCLUYE: MATERIALES, MANO DE OBRA, EQUIPO, HERRAMIENTA Y TODO LO NECESARIO PARA SU CORRECTA EJECUCIÓN.	M2	123.75			
	TOTAL PRELIMINARES					
B	CIMENTACIÓN					
B01	EXCAVACIÓN PARA CEPA, EN MATERIAL INVESTIGADO EN OBRA POR MEDIOS MANUALES PARA CADENA DE DESPLANTE (CD DE 15X30 CM), INCLUYE: AFINE DE TALUDES, TRASPALO Y EXTRACCIÓN A BORDE DE ZANJA, LIMPIEZA, MANO DE OBRA, EQUIPO, HERRAMIENTA Y TODO LO NECESARIO PARA SU CORRECTA EJECUCIÓN.	M3	4.50			
B02	SUMINISTRO Y COLOCACIÓN DE PLANTILLA A BASE DE POLIETILENO CAL.600 EN TODA LA SUPERFICIE DE CONTACTO CONCRETO-TERRENO, INCLUYE: MATERIAL, HERRAMIENTA, DESPERDICIOS, TRASLAPES, EMPALMES, MANO DE OBRA, EQUIPO, HERRAMIENTA Y TODO LO NECESARIO PARA SU CORRECTA EJECUCIÓN.	M2	139.20			
B03	CADENA DE DESPLANTE (CD) DE 15X30 CM DE SECCIÓN CON CONCRETO HECHO EN OBRA, F'C=200 KG/CM2, ARMADO A BASE DE ARMEX 15X30-4 MAYOR A Fy=5000 KG/CM2 CON 2 VAR. DE 3/8" Fy=4200 KG/CM2, ACABADO COMÚN, INCLUYE: MATERIALES, ACARREOS, CORTES, DESPERDICIOS, AMARRES, CIMBRADO, SEPARADORES, DESMOLDANTE, COLADO, VIBRADO, CURADO, DESCIMBRADO, MANO DE OBRA, EQUIPO, HERRAMIENTA Y TODO LO NECESARIO PARA SU CORRECTA EJECUCIÓN.	ML	87.00			
B04	LUSA DE CIMENTACIÓN, DE 10 CM DE ESPESOR CON CONCRETO HECHO EN OBRA DE F'C=200KG/CM2, ACERO DE REFUERZO A BASE DE MALLA ELECTROSOLDADA, 6X6-6/6 MAYOR A Fy=5000KG/CM2, REFORZADO CON BASTONES DE 1.00 M DE LONGITUD CON VAR. DE 3/8" @ 30 CM Fy=4200KG/CM2. ACABADO PULIDO CON LLANA METÁLICA, INCLUYE: MATERIALES, ACARREOS, CORTES, DESPERDICIOS, HABILITADO, AMARRES, TRASLAPES, ALAMBRE RECOCIDO, ANCLAS O SEPARADORES, CIMBRADO, COLADO, VIBRADO, CURADO, DESCIMBRADO, MANO DE OBRA, EQUIPO, HERRAMIENTA Y TODO LO NECESARIO PARA SU CORRECTA EJECUCIÓN.	M2	86.95			

VIVIENDA BIENESTAR

VIVIENDA
BIENESTAR

REGIÓN: SIERRA DE FLORES MAGÓN
MUNICIPIO: HUAUTEPEC
LOCALIDAD: AGUA ESPERANZA
OBRA:

CONSTRUCCIÓN DE CUARTO DORMITORIO PARA EL MEJORAMIENTO DE LA VIVIENDA, EN LA LOCALIDAD AGUA ESPERANZA, MUNICIPIO HUAUTEPEC.

Nº. LICITACIÓN: EO-XX007-2025
OF. SF/SPIP/DPIP/CPCS/DPCSDS/AF25/0173/2025
AUTORIZACIÓN:
NÚM. OBRA: AF25/0173/250246/2025

CATÁLOGO DE CONCEPTOS

Código	Concepto	Unidad	Cantidad	P. Unitario	Importe	%
B05	RELLENO DE EXCAVACIONES CON MATERIAL PRODUCTO DE LA EXCAVACIÓN, COMPACTADO CON PISÓN DE MANO EN CAPAS NO MAYORES A 15CMS, INCLUYE: MANO DE OBRA, EQUIPO, HERRAMIENTA Y TODO LO NECESARIO PARA SU CORRECTA EJECUCIÓN.	M3	1.80			
TOTAL CIMENTACIÓN						
C	ESTRUCTURA					
C01	MURO DE 14 CMS. DE ESPESOR A BASE DE TABICÓN 10X14X28 CMS. DE CEMENTO, ACABADO INTERIOR APARENTE, JUNTEADO CON MORTERO C-A PROP. 1:5, INCLUYE: ANDAMIOS, ACARREO DENTRO DE LA OBRA, HERRAMIENTA, MANO DE OBRA, EQUIPO, HERRAMIENTA Y TODO LO NECESARIO PARA SU CORRECTA EJECUCIÓN.	M2	176.90			
C02	CASTILLO K-2 DE CONCRETO F'C=200 KG/CM2 15X15 CM. ARMADO CON ARMEX 15X15-4 F'y=5000 KG/CM2, INCLUYE: ANCLAJES, MATERIAL, EQUIPO, MANO DE OBRA, HERRAMIENTA, CIMBRADO, COLADO, DESCIMBRADO, CURADO, MANO DE OBRA Y TODO LO NECESARIO PARA SU CORRECTA EJECUCIÓN.	ML	47.25			
C03	CASTILLO K-1 DE CONCRETO F'C=200 KG/CM2 15X20 CM. ARMADO CON ARMEX 15X20-4 F'y=5000 KG/CM2, INCLUYE: ANCLAJES, MATERIAL, EQUIPO, MANO DE OBRA, HERRAMIENTA, CIMBRADO, COLADO, DESCIMBRADO, CURADO Y TODO LO NECESARIO PARA SU CORRECTA EJECUCIÓN.	ML	50.50			
C04	CADENA DE CERRAMIENTO "CC" DE 15X20 CM DE CONCRETO HECHO EN OBRA, F'C=200 KG/CM2, ARMADO CON ARMEX 15X30-4, ACABADO APARENTE, INCLUYE: MATERIALES, HABILITADO DE ACERO, CIMBRADO, SEPARADORES, DESMOLDANTE, ACARREOS, CORTES, DESPERDICIOS, AMARRES, COLADO, VIBRADO, CURADO DESCIMBRADO, MANO DE OBRA, EQUIPO, HERRAMIENTA Y TODO LO NECESARIO PARA SU CORRECTA EJECUCIÓN.	ML	87.00			

VIVIENDA BIENESTAR


**VIVIENDA
BIENESTAR**

REGIÓN: SIERRA DE FLORES MAGÓN
MUNICIPIO: HUAUTEPEC
LOCALIDAD: AGUA ESPERANZA
OBRA:

CONSTRUCCIÓN DE CUARTO DORMITORIO PARA EL MEJORAMIENTO DE LA VIVIENDA, EN LA LOCALIDAD AGUA ESPERANZA, MUNICIPIO HUAUTEPEC.

No. LICITACIÓN: EO-XX007-2025
OF. SF/SPIP/DPIP/CPCS/DPCSDS/AF25/0173/2025
AUTORIZACIÓN:
NÚM. OBRA: AF25/0173/250246/2025

CATÁLOGO DE CONCEPTOS

Código	Concepto	Unidad	Cantidad	P. Unitario	Importe	%
C05	CADENA DE CERRAMIENTO "CC-1" DE 15X15 CM DE CONCRETO HECHO EN OBRA, F'C=200 KG/CM2, ARMADO CON ARMEX 15X15-4, ACABADO APARENTE, INCLUYE: MATERIALES, HABILITADO DE ACERO, CIMBRADO, SEPARADORES, DESMOLDANTE, ACARREOS, CORTES, DESPERDICIOS, AMARRES, COLADO, VIBRADO, CURADO DESCIMBRADO, MANO DE OBRA, EQUIPO, HERRAMIENTA Y TODO LO NECESARIO PARA SU CORRECTA EJECUCIÓN.	ML	25.00			
TOTAL ESTRUCTURA						
D	ACABADOS					
D01	APLANADO EXTERIOR ACABADO FINO SOBRE MUROS CON UN ESPESOR DE 2 CM. CON MEZCLA CEMENTO ARENA 1:4, INCLUYE: MATERIALES, ANDAMIOS, MANO DE OBRA, EQUIPO, HERRAMIENTA Y TODO LO NECESARIO PARA SU CORRECTA EJECUCIÓN.	M2	244.60			
D02	SUMINISTRO Y APLICACIÓN DE PINTURA VINÍLICA EN MUROS EXTERIOR (COLOR DEFINIDO EN OBRA) INCLUYE: SELLADOR, APLICACIÓN A 2 MANOS, MATERIALES, MANO DE OBRA, EQUIPO, HERRAMIENTA Y TODO LO NECESARIO PARA SU CORRECTA EJECUCIÓN.	M2	244.60			
TOTAL ACABADOS						
E	CUBIERTA					
E01	SUMINISTRO Y COLOCACIÓN PERFIL TUBULAR DE 3" X 1 1/2" CAL. 18 ACABADO CON PRIMER ANTICORROSIVO Y TODO LO NECESARIO PARA EL SOPORTE DE LA CUBIERTA, INCLUYE: ELEVACIÓN DE MATERIALES, EQUIPO, MANO DE OBRA, HERRAMIENTA Y TODO LO NECESARIO PARA SU CORRECTA EJECUCIÓN.	ML	140.00			
E02	SUMINISTRO Y COLOCACIÓN DE LÁMINA GALVANIZADA CALIBRE 30 DE 3.05 X 0.80MTS, PARA UNA SUPERFICIE DE CONSTRUCCIÓN DE HASTA 25 M2, INCLUYE: FIJACIÓN A SOPORTE ESTRUCTURAL MEDIANTE PIJAS PUNTA DE BROCA DE 1/4"X1 1/4", SILICÓN, ANDAMIOS, MATERIALES, ACARREOS, MANO DE OBRA, EQUIPO, HERRAMIENTA Y TODO LO NECESARIO PARA SU CORRECTA EJECUCIÓN.	M2	119.35			

TOTAL CUBIERTA

VIVIENDA BIENESTAR


**VIVIENDA
BIENESTAR**

REGIÓN: SIERRA DE FLORES MAGÓN
MUNICIPIO: HUAUTEPEC
LOCALIDAD: AGUA ESPERANZA
OBRA:

CONSTRUCCIÓN DE CUARTO DORMITORIO PARA EL MEJORAMIENTO DE LA VIVIENDA, EN LA LOCALIDAD AGUA ESPERANZA, MUNICIPIO HUAUTEPEC.

No. LICITACIÓN: EO-XX007-2025
OF. SF/SPIP/DPIP/CPCS/DPCSDS/AF25/0173/2025
AUTORIZACIÓN:
NÚM. OBRA: AF25/0173/250246/2025

CATÁLOGO DE CONCEPTOS

Código	Concepto	Unidad	Cantidad	P. Unitario	Importe	%
F	INSTALACIÓN ELÉCTRICA					
F01	SUMINISTRO Y COLOCACIÓN DE CENTRO DE CARGA QOD DE 2 ESPACIOS 50 A DE EMPOTRAR, INCLUYE PASTILLA TERMOMAGNÉTICA DE 15 AMP, 2 M DE TUBERÍA POLIFLEX CON GUÍA DE 19 MM (3/4") CON 4 M DE CABLE THW CALIBRE 12 AWG PARA PREPARACION A CONEXION CON ACOMETIDA, MATERIALES, CORTES, ACARREOS, DESPERDICIOS, CONEXIONES, RELLENO DE MORTERO PROP. 1:3, SOBRE CAVIDAD DE ALOJAMIENTO DE TUBERIA, PRUEBAS DE FUNCIONAMIENTO, MANO DE OBRA, EQUIPO, HERRAMIENTA Y TODO LO NECESARIO PARA SU CORRECTA EJECUCIÓN.	PZA	5.00			
F02	SALIDA ELÉCTRICA PARA CONTACTO DUPLEX, HASTA 4 M DE TUBERÍA CONDUIT PARED DELGADA DE 19 MM (3/4") CON 8 M. DE CABLE THW CALIBRE 12 AWG , INCLUYE: CAJA CHALUPA GALVANIZADA 19MM, SOPORTERÍAS, 1 TOMA DE CORRIENTE (CONTACTO) DUPLEX, CHASIS, TAPA DE 2 VENTANAS, 2 CONECTORES CONDUIT PARED DELGADA 19MM, MATERIALES, CORTES, ACARREOS, DESPERDICIOS, CONEXIONES, RELLENO DE MORTERO PROP. 1:3, SOBRE CAVIDAD DE ALOJAMIENTO DE TUBERIA, PRUEBAS DE FUNCIONAMIENTO, MANO DE OBRA, EQUIPO, HERRAMIENTA Y TODO LO NECESARIO PARA SU CORRECTA EJECUCIÓN.	SAL	5.00			
F03	SALIDA ELÉCTRICA PARA LUMINARIA, HASTA 4 M DE TUBERÍA CONDUIT PARED DELGADA DE 19 MM (3/4") CON 12 MTS DE CABLE THW CALIBRE 12 AWG, INCLUYE: CABLE, CAJA Y TAPA CUADRADAS GALVANIZADA DE 100 X 100 MM, CAJA CHALUPA GALVANIZADA 19MM, SOPORTERÍAS, 1 INTERRUPTOR (APAGADOR) SENCILLO, SOQUET DE BAQUELITA, FOCO LED DE 20 W, 2 CONECTORES CONDUIT PARED DELGADA 19MM, MATERIALES, CORTES, ACARREOS, DESPERDICIOS, CONEXIONES, RELLENO DE MORTERO PROP. 1:3 SOBRE CAVIDAD DE ALOJAMIENTO DE TUBERIA. PRUEBAS DE FUNCIONAMIENTO, MANO DE OBRA, EQUIPO, HERRAMIENTA Y TODO LO NECESARIO PARA SU CORRECTA EJECUCIÓN.	SAL	5.00			
	TOTAL INSTALACIÓN ELÉCTRICA					
G	CANCELERÍA					
G01	SUMINISTRO Y COLOCACIÓN DE VENTANA DE ALUMINIO 1.50 X 1.20 M CON MARCO Y CON CRISTAL CLARO DE 3 MM, SEGÚN PLANOS DE PROYECTO. INCLUYE: MATERIALES, MOSQUITERO, MANO DE OBRA, EQUIPO, HERRAMIENTA Y TODO LO NECESARIO PARA SU CORRECTA EJECUCIÓN.	PZA	10.00			
G02	PUERTA TIPO MULTYPANEL DE LAMINA LISA DE 0.90 X 2.10 M. INCLUYE: CERRADURA ECONOMICA, MARCOS BISAGRAS, CHAPA, MATERIALES, MANO DE OBRA, EQUIPO, HERRAMIENTA Y TODO LO NECESARIO PARA SU CORRECTA EJECUCIÓN.	PZA	5.00			

VIVIENDA BIENESTAR



**VIVIENDA
BIENESTAR**

REGIÓN: SIERRA DE FLORES MAGÓN
MUNICIPIO: HUAUTEPEC
LOCALIDAD: AGUA ESPERANZA
OBRA:

CONSTRUCCIÓN DE CUARTO DORMITORIO PARA EL MEJORAMIENTO DE LA VIVIENDA, EN LA LOCALIDAD AGUA ESPERANZA, MUNICIPIO HUAUTEPEC.

No. LICITACIÓN: EO-XX007-2025
OF. SF/SPIP/DPIP/CPCS/DPCSDS/AF25/0173/2025
AUTORIZACIÓN:
NÚM. OBRA: AF25/0173/250246/2025

CATÁLOGO DE CONCEPTOS

Código	Concepto	Unidad	Cantidad	P. Unitario	Importe	%
--------	----------	--------	----------	-------------	---------	---

TOTAL CANCELERÍA

H	LIMPIEZA					
	LIMPIEZA GRUESA DE LA OBRA PARA ENTREGA INCLUYE:					
H01	MATERIALES, MANO DE OBRA, EQUIPO, HERRAMIENTA Y TODO LO NECESARIO PARA SU CORRECTA EJECUCIÓN.	M2	123.75			

TOTAL DE LIMPIEZA

SUBTOTAL

I.V.A. 16.00%

TOTAL DEL PRESUPUESTO

VIVIENDA BIENESTAR


**VIVIENDA
BIENESTAR**

REGIÓN: SIERRA DE FLORES MAGÓN
MUNICIPIO: HUAUTEPEC
LOCALIDAD: EL CAMARÓN
OBRA:

CONSTRUCCIÓN DE CUARTO DORMITORIO PARA EL MEJORAMIENTO DE LA VIVIENDA, EN LA LOCALIDAD EL CAMARÓN, MUNICIPIO HUAUTEPEC.

No. LICITACIÓN: EO-XX007-2025
OF: SF/SPIP/DPIP/CPCS/DPCSD/AF25/0173/2025
AUTORIZACIÓN:
NÚM. OBRA: AF25/0173/250247/2025

CATÁLOGO DE CONCEPTOS

Código	Concepto	Unidad	Cantidad	P. Unitario	Importe	%
A	PRELIMINARES					
A01	TRAZO Y NIVELACIÓN MANUAL, PARA ESTABLECER EJES DE REFERENCIA, BANCOS DE NIVEL, INCLUYE: MATERIALES, MANO DE OBRA, EQUIPO, HERRAMIENTA Y TODO LO NECESARIO PARA SU CORRECTA EJECUCIÓN.	M2	148.50			
	TOTAL PRELIMINARES					
B	CIMENTACIÓN					
B01	EXCAVACIÓN PARA CEPA, EN MATERIAL INVESTIGADO EN OBRA POR MEDIOS MANUALES PARA CADENA DE DESPLANTE (CD DE 15X30 CM), INCLUYE: AFINE DE TALUDES, TRASPALO Y EXTRACCIÓN A BORDE DE ZANJA, LIMPIEZA, MANO DE OBRA, EQUIPO, HERRAMIENTA Y TODO LO NECESARIO PARA SU CORRECTA EJECUCIÓN.	M3	5.40			
B02	SUMINISTRO Y COLOCACIÓN DE PLANTILLA A BASE DE POLIETILENO CAL.600 EN TODA LA SUPERFICIE DE CONTACTO CONCRETO-TERRENO, INCLUYE: MATERIAL, HERRAMIENTA, DESPERDICIOS, TRASLAPES, EMPALMES, MANO DE OBRA, EQUIPO, HERRAMIENTA Y TODO LO NECESARIO PARA SU CORRECTA EJECUCIÓN.	M2	167.04			
B03	CADENA DE DESPLANTE (CD) DE 15X30 CM DE SECCIÓN CON CONCRETO HECHO EN OBRA, F'C=200 KG/CM2, ARMADO A BASE DE ARMEX 15X30-4 MAYOR A Fy=5000 KG/CM2 CON 2 VAR. DE 3/8" Fy=4200 KG/CM2, ACABADO COMÚN, INCLUYE: MATERIALES, ACARREOS, CORTES, DESPERDICIOS, AMARRES, CIMBRADO, SEPARADORES, DESMOLDANTE, COLADO, VIBRADO, CURADO, DESCIMBRADO, MANO DE OBRA, EQUIPO, HERRAMIENTA Y TODO LO NECESARIO PARA SU CORRECTA EJECUCIÓN.	ML	104.40			
B04	LOSA DE CIMENTACIÓN, DE 10 CM DE ESPESOR CON CONCRETO HECHO EN OBRA DE F'C=200KG/CM2, ACERO DE REFUERZO A BASE DE MALLA ELECTROSOLDADA, 6X6-6/6 MAYOR A Fy=5000KG/CM2, REFORZADO CON BASTONES DE 1.00 M DE LONGUITUD CON VAR. DE 3/8" @ 30 CM Fy=4200KG/CM2. ACABADO PULIDO CON LLANA METÁLICA, INCLUYE: MATERIALES, ACARREOS, CORTES, DESPERDICIOS, HABILITADO, AMARRES, TRASLAPES, ALAMBRE RECOCIDO, ANCLAS O SEPARADORES, CIMBRADO, COLADO, VIBRADO, CURADO, DESCIMBRADO, MANO DE OBRA, EQUIPO, HERRAMIENTA Y TODO LO NECESARIO PARA SU CORRECTA EJECUCIÓN.	M2	104.34			

VIVIENDA BIENESTAR



VIVIENDA BIENESTAR

REGIÓN: SIERRA DE FLORES MAGÓN
MUNICIPIO: HUAUTEPEC
LOCALIDAD: EL CAMARÓN
OBRA:

CONSTRUCCIÓN DE CUARTO DORMITORIO PARA EL MEJORAMIENTO DE LA VIVIENDA, EN LA LOCALIDAD EL CAMARÓN, MUNICIPIO HUAUTEPEC.

No. LICITACIÓN: EO-XX007-2025
OF: SF/SPIP/DPIP/CPCS/DPCSD/AF25/0173/2025
AUTORIZACIÓN:
NÚM. OBRA: AF25/0173/250247/2025

CATÁLOGO DE CONCEPTOS

Código	Concepto	Unidad	Cantidad	P. Unitario	Importe	%
B05	RELLENO DE EXCAVACIONES CON MATERIAL PRODUCTO DE LA EXCAVACIÓN, COMPACTADO CON PISÓN DE MANO EN CAPAS NO MAYORES A 15CMS, INCLUYE: MANO DE OBRA, EQUIPO, HERRAMIENTA Y TODO LO NECESARIO PARA SU CORRECTA EJECUCIÓN.	M3	2.16			
TOTAL CIMENTACIÓN						
C	ESTRUCTURA					
C01	MURO DE 14 CMS. DE ESPESOR A BASE DE TABICÓN 10X14X28 CMS. DE CEMENTO, ACABADO INTERIOR APARENTE, JUNTEADO CON MORTERO C-A PROP. 1:5, INCLUYE: ANDAMIOS, ACARREO DENTRO DE LA OBRA, HERRAMIENTA, MANO DE OBRA, EQUIPO, HERRAMIENTA Y TODO LO NECESARIO PARA SU CORRECTA EJECUCIÓN.	M2	212.28			
C02	CASTILLO K-2 DE CONCRETO F'C=200 KG/CM2 15X15 CM. ARMADO CON ARMEX 15X15-4 F'y=5000 KG/CM2, INCLUYE: ANCLAJES, MATERIAL, EQUIPO, MANO DE OBRA, HERRAMIENTA, CIMBRADO, COLADO, DESCIMBRADO, CURADO, MANO DE OBRA Y TODO LO NECESARIO PARA SU CORRECTA EJECUCIÓN.	ML	56.70			
C03	CASTILLO K-1 DE CONCRETO F'C=200 KG/CM2 15X20 CM. ARMADO CON ARMEX 15X20-4 F'y=5000 KG/CM2, INCLUYE: ANCLAJES, MATERIAL, EQUIPO, MANO DE OBRA, HERRAMIENTA, CIMBRADO, COLADO, DESCIMBRADO, CURADO Y TODO LO NECESARIO PARA SU CORRECTA EJECUCIÓN.	ML	60.60			
C04	CADENA DE CERRAMIENTO "CC" DE 15X20 CM DE CONCRETO HECHO EN OBRA, F'C=200 KG/CM2, ARMADO CON ARMEX 15X30-4, ACABADO APARENTE, INCLUYE: MATERIALES, HABILITADO DE ACERO, CIMBRADO, SEPARADORES, DESMOLDANTE, ACARREOS, CORTES, DESPERDICIOS, AMARRES, COLADO, VIBRADO, CURADO DESCIMBRADO, MANO DE OBRA, EQUIPO, HERRAMIENTA Y TODO LO NECESARIO PARA SU CORRECTA EJECUCIÓN.	ML	104.40			

VIVIENDA BIENESTAR

VIVIENDA
BIENESTAR

REGIÓN: SIERRA DE FLORES MAGÓN
MUNICIPIO: HUAUTEPEC
LOCALIDAD: EL CAMARÓN
OBRA:

CONSTRUCCIÓN DE CUARTO DORMITORIO PARA EL MEJORAMIENTO DE LA VIVIENDA, EN LA LOCALIDAD EL CAMARÓN, MUNICIPIO HUAUTEPEC.

No. LICITACIÓN: EO-XX007-2025
OF. SF/SPIP/DPIP/CPCS/DPCSDS/AF25/0173/2025
AUTORIZACIÓN:
NÚM. OBRA: AF25/0173/250247/2025

CATÁLOGO DE CONCEPTOS

Código	Concepto	Unidad	Cantidad	P. Unitario	Importe	%
C05	CADENA DE CERRAMIENTO "CC-1" DE 15X15 CM DE CONCRETO HECHO EN OBRA, F'C=200 KG/CM2, ARMADO CON ARMEX 15X15-4, ACABADO APARENTE, INCLUYE: MATERIALES, HABILITADO DE ACERO, CIMBRADO, SEPARADORES, DESMOLDANTE, ACARREOS, CORTES, DESPERDICIOS, AMARRES, COLADO, VIBRADO, CURADO DESCIMBRADO, MANO DE OBRA, EQUIPO, HERRAMIENTA Y TODO LO NECESARIO PARA SU CORRECTA EJECUCIÓN.	ML	30.00			
TOTAL ESTRUCTURA						
D	ACABADOS					
D01	APLANADO EXTERIOR ACABADO FINO SOBRE MUROS CON UN ESPESOR DE 2 CM. CON MEZCLA CEMENTO ARENA 1:4, INCLUYE: MATERIALES, ANDAMIOS, MANO DE OBRA, EQUIPO, HERRAMIENTA Y TODO LO NECESARIO PARA SU CORRECTA EJECUCIÓN.	M2	293.52			
D02	SUMINISTRO Y APLICACIÓN DE PINTURA VINÍLICA EN MUROS EXTERIOR (COLOR DEFINIDO EN OBRA) INCLUYE: SELLADOR, APLICACIÓN A 2 MANOS, MATERIALES, MANO DE OBRA, EQUIPO, HERRAMIENTA Y TODO LO NECESARIO PARA SU CORRECTA EJECUCIÓN.	M2	293.52			
TOTAL ACABADOS						
E	CUBIERTA					
E01	SUMINISTRO Y COLOCACIÓN PERFIL TUBULAR DE 3" X 1 1/2" CAL. 18 ACABADO CON PRIMER ANTICORROSIVO Y TODO LO NECESARIO PARA EL SOPORTE DE LA CUBIERTA, INCLUYE: ELEVACIÓN DE MATERIALES, EQUIPO, MANO DE OBRA, HERRAMIENTA Y TODO LO NECESARIO PARA SU CORRECTA EJECUCIÓN.	ML	168.00			
E02	SUMINISTRO Y COLOCACIÓN DE LÁMINA GALVANIZADA CALIBRE 30 DE 3.05 X 0.80MTS, PARA UNA SUPERFICIE DE CONSTRUCCIÓN DE HASTA 25 M2, INCLUYE: FIJACIÓN A SOPORTE ESTRUCTURAL MEDIANTE PIJAS PUNTA DE BROCA DE 1/4"x1 1/4", SILICÓN, ANDAMIOS, MATERIALES, ACARREOS, MANO DE OBRA, EQUIPO, HERRAMIENTA Y TODO LO NECESARIO PARA SU CORRECTA EJECUCIÓN.	M2	143.22			

TOTAL CUBIERTA

VIVIENDA BIENESTAR



VIVIENDA BIENESTAR

REGIÓN: SIERRA DE FLORES MAGÓN
MUNICIPIO: HUAUTEPEC
LOCALIDAD: EL CAMARÓN
OBRA:

CONSTRUCCIÓN DE CUARTO DORMITORIO PARA EL MEJORAMIENTO DE LA VIVIENDA, EN LA LOCALIDAD EL CAMARÓN, MUNICIPIO HUAUTEPEC.

No. LICITACIÓN: EO-XX007-2025
OF: SF/SPIP/DPIP/CPCS/DPCSD/AF25/0173/2025
AUTORIZACIÓN:
NÚM. OBRA: AF25/0173/250247/2025

CATÁLOGO DE CONCEPTOS

Código	Concepto	Unidad	Cantidad	P. Unitario	Importe	%
F	INSTALACIÓN ELÉCTRICA					
F01	SUMINISTRO Y COLOCACIÓN DE CENTRO DE CARGA QOD DE 2 ESPACIOS 50 A DE EMPOTRAR, INCLUYE PASTILLA TERMOMAGNÉTICA DE 15 AMP, 2 M DE TUBERÍA POLIFLEX CON GUÍA DE 19 MM (3/4") CON 4 M DE CABLE THW CALIBRE 12 AWG PARA PREPARACION A CONEXION CON ACOMETIDA, MATERIALES, CORTES, ACARREOS, DESPERDICIOS, CONEXIONES, RELLENO DE MORTERO PROP. 1:3, SOBRE CAVIDAD DE ALOJAMIENTO DE TUBERIA, PRUEBAS DE FUNCIONAMIENTO, MANO DE OBRA, EQUIPO, HERRAMIENTA Y TODO LO NECESARIO PARA SU CORRECTA EJECUCIÓN.	PZA	6.00			
F02	SALIDA ELÉCTRICA PARA CONTACTO DUPLEX, HASTA 4 M DE TUBERÍA CONDUIT PARED DELGADA DE 19 MM (3/4") CON 8 M. DE CABLE THW CALIBRE 12 AWG , INCLUYE: CAJA CHALUPA GALVANIZADA 19MM, SOPORTERÍAS, 1 TOMA DE CORRIENTE (CONTACTO) DUPLEX, CHASIS, TAPA DE 2 VENTANAS, 2 CONECTORES CONDUIT PARED DELGADA 19MM, MATERIALES, CORTES, ACARREOS, DESPERDICIOS, CONEXIONES, RELLENO DE MORTERO PROP. 1:3, SOBRE CAVIDAD DE ALOJAMIENTO DE TUBERIA, PRUEBAS DE FUNCIONAMIENTO, MANO DE OBRA, EQUIPO, HERRAMIENTA Y TODO LO NECESARIO PARA SU CORRECTA EJECUCIÓN.	SAL	6.00			
F03	SALIDA ELÉCTRICA PARA LUMINARIA, HASTA 4 M DE TUBERÍA CONDUIT PARED DELGADA DE 19 MM (3/4") CON 12 MTS DE CABLE THW CALIBRE 12 AWG, INCLUYE: CABLE, CAJA Y TAPA CUADRADAS GALVANIZADA DE 100 X 100 MM, CAJA CHALUPA GALVANIZADA 19MM, SOPORTERÍAS, 1 INTERRUPTOR (APAGADOR) SENCILLO, SOQUET DE BAQUELITA, FOCO LED DE 20 W, 2 CONECTORES CONDUIT PARED DELGADA 19MM, MATERIALES, CORTES, ACARREOS, DESPERDICIOS, CONEXIONES, RELLENO DE MORTERO PROP. 1:3 SOBRE CAVIDAD DE ALOJAMIENTO DE TUBERIA. PRUEBAS DE FUNCIONAMIENTO, MANO DE OBRA, EQUIPO, HERRAMIENTA Y TODO LO NECESARIO PARA SU CORRECTA EJECUCIÓN.	SAL	6.00			
	TOTAL INSTALACIÓN ELÉCTRICA					
G	CANCELERÍA					
G01	SUMINISTRO Y COLOCACIÓN DE VENTANA DE ALUMINIO 1.50 X 1.20 M CON MARCO Y CON CRISTAL CLARO DE 3 MM, SEGÚN PLANOS DE PROYECTO. INCLUYE: MATERIALES, MOSQUITERO, MANO DE OBRA, EQUIPO, HERRAMIENTA Y TODO LO NECESARIO PARA SU CORRECTA EJECUCIÓN.	PZA	12.00			
G02	PUERTA TIPO MULTYPANEL DE LAMINA LISA DE 0.90 X 2.10 M. INCLUYE: CERRADURA ECONOMICA, MARCOS BISAGRAS, CHAPA, MATERIALES, MANO DE OBRA, EQUIPO, HERRAMIENTA Y TODO LO NECESARIO PARA SU CORRECTA EJECUCIÓN.	PZA	6.00			

VIVIENDA BIENESTAR



VIVIENDA BIENESTAR

REGIÓN: SIERRA DE FLORES MAGÓN
MUNICIPIO: HUAUTEPEC
LOCALIDAD: EL CAMARÓN
OBRA:

CONSTRUCCIÓN DE CUARTO DORMITORIO PARA EL MEJORAMIENTO DE LA VIVIENDA, EN LA LOCALIDAD EL CAMARÓN, MUNICIPIO HUAUTEPEC.

No. LICITACIÓN: EO-XX007-2025
OF. SF/SPIP/DPIP/CPCS/DPCSDES/AF25/0173/2025
AUTORIZACIÓN:
NÚM. OBRA: AF25/0173/250247/2025

CATÁLOGO DE CONCEPTOS

Código	Concepto	Unidad	Cantidad	P. Unitario	Importe	%
TOTAL CANCELERÍA						
H	LIMPIEZA					
	LIMPIEZA GRUESA DE LA OBRA PARA ENTREGA INCLUYE:					
H01	MATERIALES, MANO DE OBRA, EQUIPO, HERRAMIENTA Y TODO LO NECESARIO PARA SU CORRECTA EJECUCIÓN.	M2	148.50			
TOTAL DE LIMPIEZA						
SUBTOTAL						
I.V.A. 16.00%						
TOTAL DEL PRESUPUESTO						

VIVIENDA BIENESTAR



VIVIENDA
BIENESTAR

REGIÓN: SIERRA DE FLORES MAGÓN
MUNICIPIO: HUAUTEPEC
LOCALIDAD: HUAUTEPEC
OBRA:

CONSTRUCCIÓN DE CUARTO DORMITORIO PARA EL MEJORAMIENTO DE LA VIVIENDA, EN LA LOCALIDAD HUAUTEPEC, MUNICIPIO HUAUTEPEC.

No. LICITACIÓN: EO-XX007-2025
OF: SF/SPIP/DPIP/CPCS/DPCSDS/AF25/0173/2025
AUTORIZACIÓN:
NÚM. OBRA: AF25/0173/250248/2025

CATÁLOGO DE CONCEPTOS

Código	Concepto	Unidad	Cantidad	P. Unitario	Importe	%
A	PRELIMINARES					
A01	TRAZO Y NIVELACIÓN MANUAL, PARA ESTABLECER EJES DE REFERENCIA, BANCOS DE NIVEL, INCLUYE: MATERIALES, MANO DE OBRA, EQUIPO, HERRAMIENTA Y TODO LO NECESARIO PARA SU CORRECTA EJECUCIÓN.	M2	148.50			
	TOTAL PRELIMINARES					
B	CIMENTACIÓN					
B01	EXCAVACIÓN PARA CEPA, EN MATERIAL INVESTIGADO EN OBRA POR MEDIOS MANUALES PARA CADENA DE DESPLANTE (CD DE 15X30 CM), INCLUYE: AFINE DE TALUDES, TRASPALO Y EXTRACCIÓN A BORDE DE ZANJA, LIMPIEZA, MANO DE OBRA, EQUIPO, HERRAMIENTA Y TODO LO NECESARIO PARA SU CORRECTA EJECUCIÓN.	M3	5.40			
B02	SUMINISTRO Y COLOCACIÓN DE PLANTILLA A BASE DE POLIETILENO CAL.600 EN TODA LA SUPERFICIE DE CONTACTO CONCRETO-TERRENO, INCLUYE: MATERIAL, HERRAMIENTA, DESPERDICIOS, TRASLAPES, EMPALMES, MANO DE OBRA, EQUIPO, HERRAMIENTA Y TODO LO NECESARIO PARA SU CORRECTA EJECUCIÓN.	M2	167.04			
B03	CADENA DE DESPLANTE (CD) DE 15X30 CM DE SECCIÓN CON CONCRETO HECHO EN OBRA, F'C=200 KG/CM2 , ARMADO A BASE DE ARMEX 15X30-4 MAYOR A Fy=5000 KG/CM2 CON 2 VAR. DE 3/8" Fy=4200 KG/CM2, ACABADO COMÚN, INCLUYE: MATERIALES, ACARREOS, CORTES, DESPERDICIOS, AMARRES, CIMBRADO, SEPARADORES, DESMOLDANTE, COLADO, VIBRADO, CURADO, DESCIMBRADO, MANO DE OBRA, EQUIPO, HERRAMIENTA Y TODO LO NECESARIO PARA SU CORRECTA EJECUCIÓN.	ML	104.40			
B04	LOSA DE CIMENTACIÓN, DE 10 CM DE ESPESOR CON CONCRETO HECHO EN OBRA DE F'C=200KG/CM2, ACERO DE REFUERZO A BASE DE MALLA ELECTROSOLDADA, 6X6-6/6 MAYOR A Fy=5000KG/CM2, REFORZADO CON BASTONES DE 1.00 M DE LONGUITUD CON VAR. DE 3/8" @ 30 CM Fy=4200KG/CM2. ACABADO PULIDO CON LLANA METÁLICA, INCLUYE: MATERIALES, ACARREOS, CORTES, DESPERDICIOS, HABILITADO, AMARRES, TRASLAPES, ALAMBRE RECOCIDO, ANCLAS O SEPARADORES, CIMBRADO, COLADO, VIBRADO, CURADO, DESCIMBRADO, MANO DE OBRA, EQUIPO, HERRAMIENTA Y TODO LO NECESARIO PARA SU CORRECTA EJECUCIÓN.	M2	104.34			

VIVIENDA BIENESTAR


**VIVIENDA
BIENESTAR**

REGIÓN: SIERRA DE FLORES MAGÓN
MUNICIPIO: HUAUTEPEC
LOCALIDAD: HUAUTEPEC
OBRA:

CONSTRUCCIÓN DE CUARTO DORMITORIO PARA EL MEJORAMIENTO DE LA VIVIENDA, EN LA LOCALIDAD HUAUTEPEC, MUNICIPIO HUAUTEPEC.

No. LICITACIÓN: EO-XX007-2025
OF. SF/SPIP/DPIP/CPCS/DPCSD/AF25/0173/2025
AUTORIZACIÓN:
NÚM. OBRA: AF25/0173/250248/2025

CATÁLOGO DE CONCEPTOS

Código	Concepto	Unidad	Cantidad	P. Unitario	Importe	%
B05	RELLENO DE EXCAVACIONES CON MATERIAL PRODUCTO DE LA EXCAVACIÓN, COMPACTADO CON PISÓN DE MANO EN CAPAS NO MAYORES A 15CMS, INCLUYE: MANO DE OBRA, EQUIPO, HERRAMIENTA Y TODO LO NECESARIO PARA SU CORRECTA EJECUCIÓN.	M3	2.16			
TOTAL CIMENTACIÓN						
C	ESTRUCTURA					
C01	MURO DE 14 CMS. DE ESPESOR A BASE DE TABICÓN 10X14X28 CMS. DE CEMENTO, ACABADO INTERIOR APARENTE, JUNTEADO CON MORTERO C-A PROP. 1:5, INCLUYE: ANDAMIOS, ACARREO DENTRO DE LA OBRA, HERRAMIENTA, MANO DE OBRA, EQUIPO, HERRAMIENTA Y TODO LO NECESARIO PARA SU CORRECTA EJECUCIÓN.	M2	212.28			
C02	CASTILLO K-2 DE CONCRETO F'C=200 KG/CM2 15X15 CM. ARMADO CON ARMEX 15X15-4 F'y=5000 KG/CM2, INCLUYE: ANCLAJES, MATERIAL, EQUIPO, MANO DE OBRA, HERRAMIENTA, CIMBRADO, COLADO, DESCIMBRADO, CURADO, MANO DE OBRA Y TODO LO NECESARIO PARA SU CORRECTA EJECUCIÓN.	ML	56.70			
C03	CASTILLO K-1 DE CONCRETO F'C=200 KG/CM2 15X20 CM. ARMADO CON ARMEX 15X20-4 F'y=5000 KG/CM2, INCLUYE: ANCLAJES, MATERIAL, EQUIPO, MANO DE OBRA, HERRAMIENTA, CIMBRADO, COLADO, DESCIMBRADO, CURADO Y TODO LO NECESARIO PARA SU CORRECTA EJECUCIÓN.	ML	60.60			
C04	CADENA DE CERRAMIENTO "CC" DE 15X20 CM DE CONCRETO HECHO EN OBRA, F'C=200 KG/CM2, ARMADO CON ARMEX 15X30-4, ACABADO APARENTE, INCLUYE: MATERIALES, HABILITADO DE ACERO, CIMBRADO, SEPARADORES, DESMOLDANTE, ACARREOS, CORTES, DESPERDICIOS, AMARRES, COLADO, VIBRADO, CURADO DESCIMBRADO, MANO DE OBRA, EQUIPO, HERRAMIENTA Y TODO LO NECESARIO PARA SU CORRECTA EJECUCIÓN.	ML	104.40			

VIVIENDA BIENESTAR



VIVIENDA
BIENESTAR

REGIÓN: SIERRA DE FLORES MAGÓN
MUNICIPIO: HUAUTEPEC
LOCALIDAD: HUAUTEPEC
OBRA:

CONSTRUCCIÓN DE CUARTO DORMITORIO PARA EL MEJORAMIENTO DE LA VIVIENDA, EN LA LOCALIDAD HUAUTEPEC, MUNICIPIO HUAUTEPEC.

No. LICITACIÓN: EO-XX007-2025
OF. SF/SPIP/DPIP/CPCS/DPCSD/AF25/0173/2025
AUTORIZACIÓN:
NÚM. OBRA: AF25/0173/250248/2025

CATÁLOGO DE CONCEPTOS

Código	Concepto	Unidad	Cantidad	P. Unitario	Importe	%
C05	CADENA DE CERRAMIENTO "CC-1" DE 15X15 CM DE CONCRETO HECHO EN OBRA, F'C=200 KG/CM2 , ARMADO CON ARMEX 15X15 4, ACABADO APARENTE, INCLUYE: MATERIALES, HABILITADO DE ACERO, CIMBRADO, SEPARADORES, DESMOLDANTE, ACARREOS, CORTES, DESPERDICIOS, AMARRES, COLADO, VIBRADO, CURADO DESCIMBRADO, MANO DE OBRA, EQUIPO, HERRAMIENTA Y TODO LO NECESARIO PARA SU CORRECTA EJECUCIÓN.	ML	30.00			
TOTAL ESTRUCTURA						
D	ACABADOS					
D01	APLANADO EXTERIOR ACABADO FINO SOBRE MUROS CON UN ESPESOR DE 2 CM. CON MEZCLA CEMENTO ARENA 1:4, INCLUYE: MATERIALES, ANDAMIOS, MANO DE OBRA, EQUIPO, HERRAMIENTA Y TODO LO NECESARIO PARA SU CORRECTA EJECUCIÓN.	M2	293.52			
D02	SUMINISTRO Y APLICACIÓN DE PINTURA VINÍLICA EN MUROS EXTERIOR (COLOR DEFINIDO EN OBRA) INCLUYE: SELLADOR, APLICACIÓN A 2 MANOS, MATERIALES, MANO DE OBRA, EQUIPO, HERRAMIENTA Y TODO LO NECESARIO PARA SU CORRECTA EJECUCIÓN.	M2	293.52			
TOTAL ACABADOS						
E	CUBIERTA					
E01	SUMINISTRO Y COLOCACIÓN PERFIL TUBULAR DE 3" X 1 1/2" CAL. 18 ACABADO CON PRIMER ANTICORROSIVO Y TODO LO NECESARIO PARA EL SOPORTE DE LA CUBIERTA, INCLUYE: ELEVACIÓN DE MATERIALES, EQUIPO, MANO DE OBRA, HERRAMIENTA Y TODO LO NECESARIO PARA SU CORRECTA EJECUCIÓN.	ML	168.00			
E02	SUMINISTRO Y COLOCACIÓN DE LÁMINA GALVANIZADA CALIBRE 30 DE 3.05 X 0.80MTS, PARA UNA SUPERFICIE DE CONSTRUCCIÓN DE HASTA 25 M2, INCLUYE: FIJACIÓN A SOPORTE ESTRUCTURAL MEDIANTE PIJAS PUNTA DE BROCA DE 1/4"X1 1/4", SILICÓN, ANDAMIOS, MATERIALES, ACARREOS, MANO DE OBRA, EQUIPO, HERRAMIENTA Y TODO LO NECESARIO PARA SU CORRECTA EJECUCIÓN.	M2	143.22			

TOTAL CUBIERTA

VIVIENDA BIENESTAR

VIVIENDA
BIENESTAR

REGIÓN: SIERRA DE FLORES MAGÓN
MUNICIPIO: HUAUTEPEC
LOCALIDAD: HUAUTEPEC
OBRA:

CONSTRUCCIÓN DE CUARTO DORMITORIO PARA EL MEJORAMIENTO DE LA VIVIENDA, EN LA LOCALIDAD HUAUTEPEC, MUNICIPIO HUAUTEPEC.

No. LICITACIÓN: EO-XX007-2025
OF. SF/SPIP/DPIP/CPCS/DPCSD/AF25/0173/2025
AUTORIZACIÓN:
NÚM. OBRA: AF25/0173/250248/2025

CATÁLOGO DE CONCEPTOS

Código	Concepto	Unidad	Cantidad	P. Unitario	Importe	%
F	INSTALACIÓN ELÉCTRICA					
F01	SUMINISTRO Y COLOCACIÓN DE CENTRO DE CARGA QOD DE 2 ESPACIOS 50 A DE EMPOTRAR, INCLUYE PASTILLA TERMOMAGNÉTICA DE 15 AMP, 2 M DE TUBERÍA POLIFLEX CON GUÍA DE 19 MM (3/4") CON 4 M DE CABLE THW CALIBRE 12 AWG PARA PREPARACION A CONEXION CON ACOMETIDA, MATERIALES, CORTES, ACARREOS, DESPERDICIOS, CONEXIONES, RELLENO DE MORTERO PROP. 1:3, SOBRE CAVIDAD DE ALOJAMIENTO DE TUBERIA, PRUEBAS DE FUNCIONAMIENTO, MANO DE OBRA, EQUIPO, HERRAMIENTA Y TODO LO NECESARIO PARA SU CORRECTA EJECUCIÓN.	PZA	6.00			
F02	SALIDA ELÉCTRICA PARA CONTACTO DUPLEX, HASTA 4 M DE TUBERÍA CONDUIT PARED DELGADA DE 19 MM (3/4") CON 8 M. DE CABLE THW CALIBRE 12 AWG , INCLUYE: CAJA CHALUPA GALVANIZADA 19MM, SOPORTERÍAS, 1 TOMA DE CORRIENTE (CONTACTO) DUPLEX, CHASIS, TAPA DE 2 VENTANAS, 2 CONECTORES CONDUIT PARED DELGADA 19MM, MATERIALES, CORTES, ACARREOS, DESPERDICIOS, CONEXIONES, RELLENO DE MORTERO PROP. 1:3, SOBRE CAVIDAD DE ALOJAMIENTO DE TUBERIA, PRUEBAS DE FUNCIONAMIENTO, MANO DE OBRA, EQUIPO, HERRAMIENTA Y TODO LO NECESARIO PARA SU CORRECTA EJECUCIÓN.	SAL	6.00			
F03	SALIDA ELÉCTRICA PARA LUMINARIA, HASTA 4 M DE TUBERÍA CONDUIT PARED DELGADA DE 19 MM (3/4") CON 12 MTS DE CABLE THW CALIBRE 12 AWG, INCLUYE: CABLE, CAJA Y TAPA CUADRADAS GALVANIZADA DE 100 X 100 MM, CAJA CHALUPA GALVANIZADA 19MM, SOPORTERÍAS, 1 INTERRUPTOR (APAGADOR) SENCILLO, SOQUET DE BAQUELITA, FOCO LED DE 20 W, 2 CONECTORES CONDUIT PARED DELGADA 19MM, MATERIALES, CORTES, ACARREOS, DESPERDICIOS, CONEXIONES, RELLENO DE MORTERO PROP. 1:3 SOBRE CAVIDAD DE ALOJAMIENTO DE TUBERIA. PRUEBAS DE FUNCIONAMIENTO, MANO DE OBRA, EQUIPO, HERRAMIENTA Y TODO LO NECESARIO PARA SU CORRECTA EJECUCIÓN.	SAL	6.00			
G	TOTAL INSTALACIÓN ELÉCTRICA					
G01	CANCELERÍA SUMINISTRO Y COLOCACIÓN DE VENTANA DE ALUMINIO 1.50 X 1.20 M CON MARCO Y CON CRISTAL CLARO DE 3 MM, SEGÚN PLANOS DE PROYECTO. INCLUYE: MATERIALES, MOSQUITERO, MANO DE OBRA, EQUIPO, HERRAMIENTA Y TODO LO NECESARIO PARA SU CORRECTA EJECUCIÓN.	PZA	12.00			
G02	PUERTA TIPO MULTYPANEL DE LAMINA LISA DE 0.90 X 2.10 M. INCLUYE: CERRADURA ECONOMICA, MARCOS BISAGRAS, CHAPA, MATERIALES, MANO DE OBRA, EQUIPO, HERRAMIENTA Y TODO LO NECESARIO PARA SU CORRECTA EJECUCIÓN.	PZA	6.00			

VIVIENDA BIENESTAR

REGIÓN: SIERRA DE FLORES MAGÓN
MUNICIPIO: HUAUTEPEC
LOCALIDAD: HUAUTEPEC
OBRA:



VIVIENDA BIENESTAR

CONSTRUCCIÓN DE CUARTO DORMITORIO PARA EL MEJORAMIENTO DE LA VIVIENDA, EN LA LOCALIDAD HUAUTEPEC, MUNICIPIO HUAUTEPEC.

No. LICITACIÓN: EO-XX007-2025
OF: SF/SPIP/DPIP/CPCS/DPCSDES/AF25/0173/2025
AUTORIZACIÓN:
NÚM. OBRA: AF25/0173/250248/2025

CATÁLOGO DE CONCEPTOS

Código	Concepto	Unidad	Cantidad	P. Unitario	Importe	%
TOTAL CANCELERÍA						
H	LIMPIEZA					
H01	LIMPIEZA GRUESA DE LA OBRA PARA ENTREGA INCLUYE: MATERIALES, MANO DE OBRA, EQUIPO, HERRAMIENTA Y TODO LO NECESARIO PARA SU CORRECTA EJECUCIÓN.	M2	148.50			
TOTAL DE LIMPIEZA						
SUBTOTAL						
I.V.A. 16.00%						
TOTAL DEL PRESUPUESTO						



VIVIENDA BIENESTAR

GOBIERNO DEL ESTADO DE OAXACA
VIVIENDA BIENESTAR
DIRECCIÓN DE PLANEACIÓN Y PRESUPUESTO
DEPARTAMENTO DE INTEGRACIÓN DE EXPEDIENTES TÉCNICOS



ANEXO "A"

No.	MUNICIPIO	LOCALIDAD	No. DE OFICIO DE AUTORIZACION	NUM. OBRA	METAS (ACCIONES)	TIPO DE ACCIÓN	No. DE LICITACION
1	HUAUTEPEC	AGUA ESPERANZA	SF/SP/PI/DPIP/CPCS/DPCSD/AF25/0173/2025	AF25/0173/250246/2025	5	CUARTO	EO-XX007-2025
2	HUAUTEPEC	EL CAMARÓN	SF/SP/PI/DPIP/CPCS/DPCSD/AF25/0173/2025	AF25/0173/250247/2025	6	DORMITORIO (LAM. GALV. CAL. 30)	
3	HUAUTEPEC	HUAUTEPEC	SF/SP/PI/DPIP/CPCS/DPCSD/AF25/0173/2025	AF25/0173/250248/2025	6		
					17		



VIVIENDA BIENESTAR

UN PUEBLO TRANSFORMANDO SU HISTORIA

DIRECTOR GENERAL DE BIEN:

PROF. ENRIQUE M. FERIA RODRIGUEZ

DIRECTOR DE PLANEACIÓN Y PTO:

ING. PABLO HILARIO SANCHEZ

DPTO. DE INTEGRACIÓN DE EXP. TÉCNICOS

ARQ. JORGE L. LEYVA OSORIO

DPTO. DE ESTUDIOS Y PROYECTOS:

ARQ. OSCAR E. MENDEZ CRUZ

PROYECTO:

CONSTRUCCIÓN DE CUARTO DORMITORIO
20 M2. A BASE DE MUROS DE TABICÓN
PESADO Y CUBIERTA DE LÁMINA
GALVANIZADA CAL. 30 PARA EL
MEJORAMIENTO DE LA VIVIENDA.

PROTOTIPO: CD - 20 - 2

TABICÓN - LÁMINA GALVANIZADA

TIPO DE PLANO:

PLANTA ARQUITECTÓNICA

MUNICIPIO:

HUAUTEPEC

LOCALIDAD:

ANEXO "A"

ESCALA:

LA INDICADA

ACOTACIÓN:

METROS

FECHA:

2025

Nº. DE OF. DE AUTORIZACIÓN:

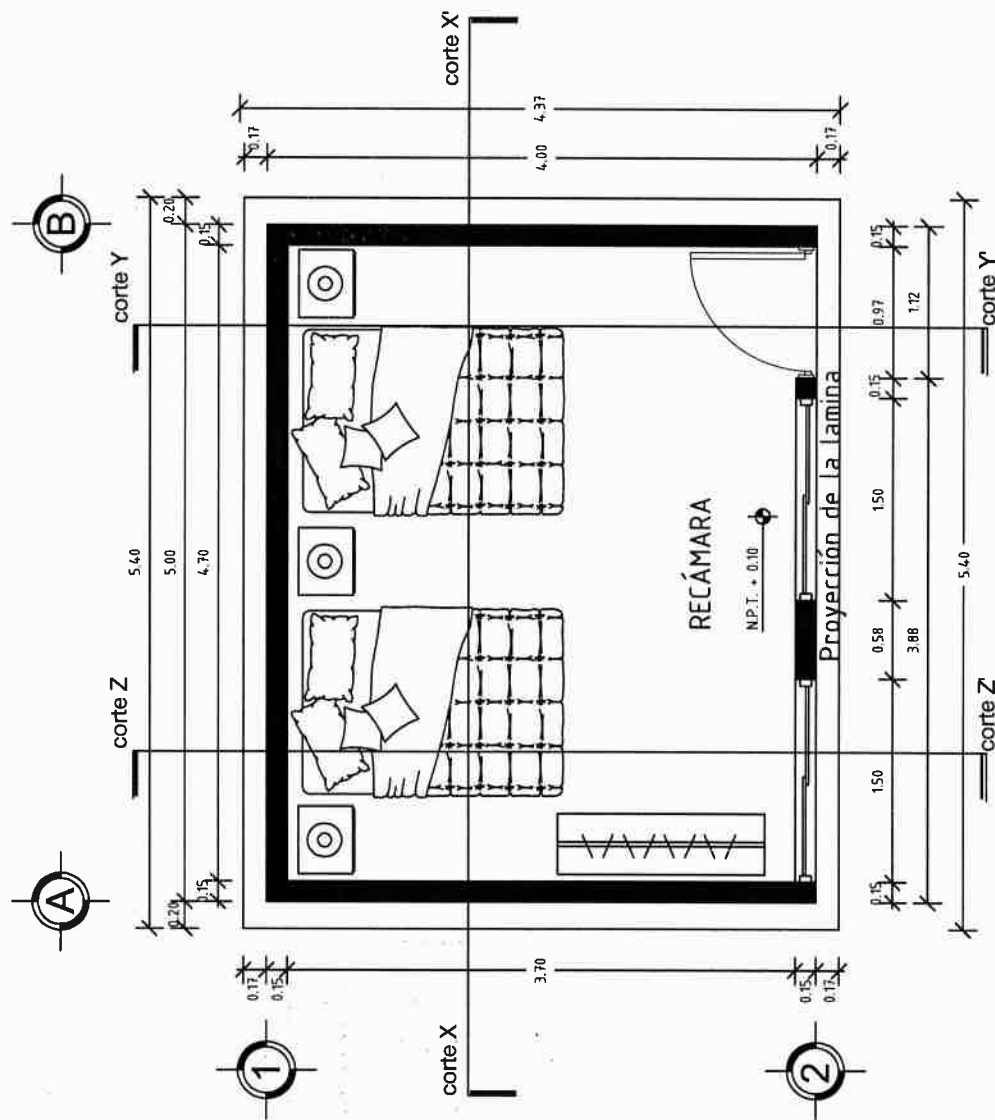
ANEXO "A"

Nº. DE LICITACIÓN:

ED-XX007-2025

NÚMERO DE PLANO:

1/16



PLANTA ARQUITECTÓNICA

ESC. 1:50



VIVIENDA BIENESTAR

UN PUEBLO TRANSFORMANDO SU HISTORIA

DIRECTOR GENERAL DE BIENESTAR

PROF. ENRIQUE M. FERRA RODRIGUEZ

DIRECTOR DE PLANEACIÓN Y PTTO:

ING. PABLO HILARIO SANCHEZ

OPTO. DE INTEGRACIÓN DE EXP. TÉCNICOS:

ARQ. JORGE L. LEYVA OSORIO

OPTO. DE ESTUDIOS Y PROYECTOS:

ARQ. OSCAR E. MENDEZ CRUZ

PROYECTO:

CONSTRUCCIÓN DE CUARTO DORMITORIO
20 M2. A BASE DE MUROS DE TABICÓN
PESADO Y CUBIERTA DE LÁMINA
GALVANIZADA CAL 30 PARA EL
MEJORAMIENTO DE LA VIVIENDA.

PROTOTIPO: CD - 20 - 2

TABICÓN - LÁMINA GALVANIZADA

TIPO DE PLANO:

FACHADA PRINCIPAL

MUNICIPIO:

HUAUTEPPEC

LOCALIDAD:

ANEXO "A"

ESCALA:

LA INDICADA

ACOTACIÓN:

METROS

FECHA:

2025

Nº. DE OF. DE AUTORIZACIÓN:

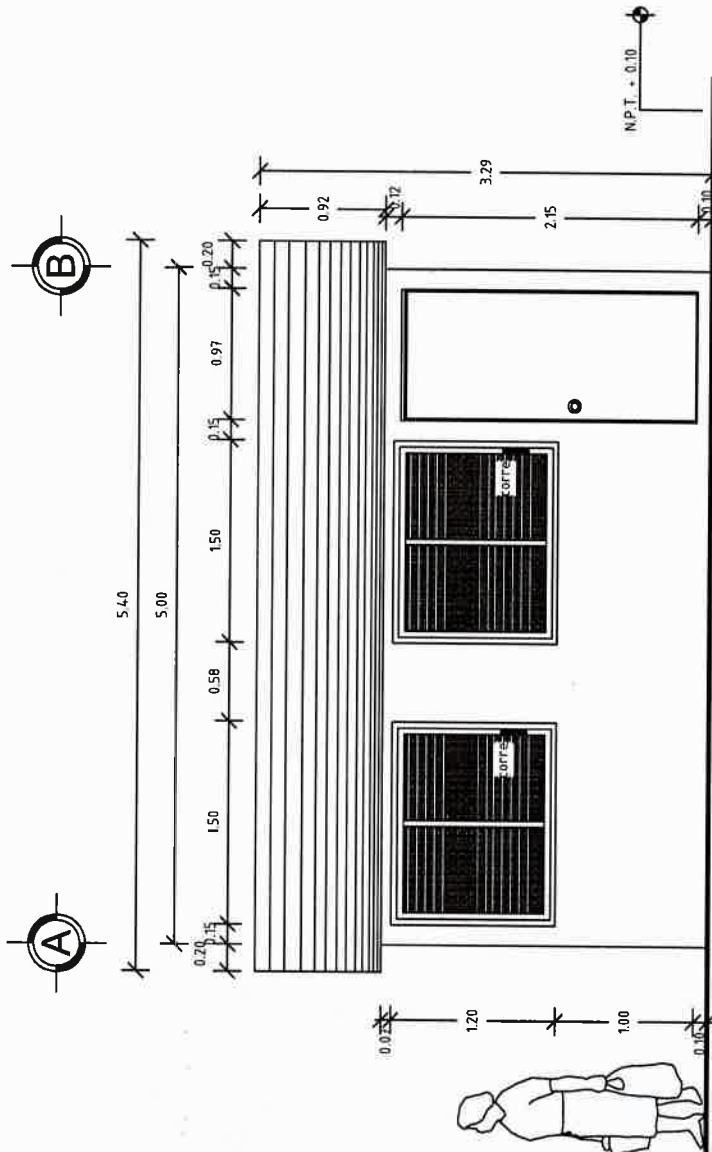
ANEXO "A"

Nº. DE LICITACIÓN:

EO-XX007-2025

NÚMERO DE PLANO:

2/16



FACHADA PRINCIPAL
ESC. 1:50



VIVIENDA BIENESTAR

UN PUEBLO TRANSFORMANDO SU HISTORIA

DIRECTOR GENERAL DE VIVIEN:

PROF. ENRIQUE M. FERIA RODRIGUEZ

DIRECTOR DE PLANEACIÓN Y PTTO:

ING. PABLO HILARIO SANCHEZ

OPTO. DE INTEGRACIÓN DE EDA TECNICOS:

ARQ. JORGE L. LEYVA OSORIO

OPTO. DE ESTUDIOS Y PROYECTOS:

ARQ. OSCAR E. MENDEZ CRUZ

PROYECTO:

CONSTRUCCIÓN DE CUARTO DORMITORIO
20 M2 BASE DE FUNDACIÓN
PISOADO Y CUBIERTA DE LÁMINA
GALVANIZADA CAL 30 PARA EL
MEJORAMIENTO DE LA VIVIENDA.

PROTOTIPO: CD - 20 - 2

TABICÓN - LÁMINA GALVANIZADA

TIPO DE PLANO:

CORTE Y-Y'

MUNICIPIO:

HUAUTEPEC

LOCALIDAD:

ANEXO "A"

ESCALA:

LA INDICADA

ACOTACIÓN:

METROS

FECHA:

2025

Nº. DE OF. DE AUTORIZACIÓN:

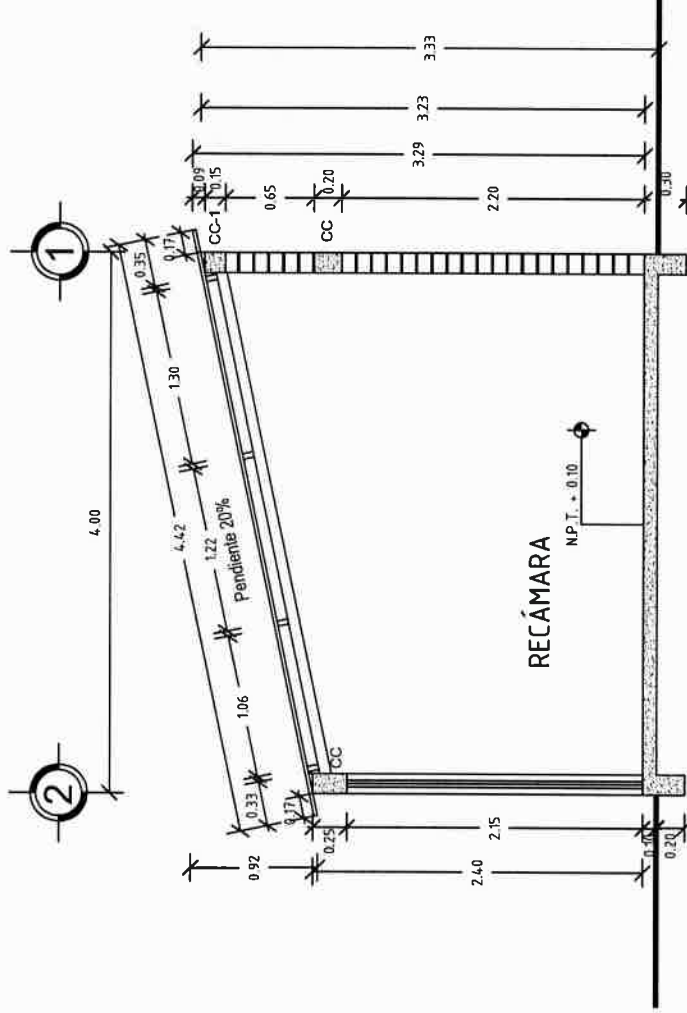
ANEXO "A"

Nº. DE LICITACIÓN:

EO-XX0007-2025

NÚMERO DE PLANO:

3/16



CORTE Y - Y'

ESC. 1:50



VIVIENDA BIENESTAR

UN PUEBLO TRANSFORMANDO SU HISTORIA

DIRECTOR GENERAL DE VIVIEN:

PROF. ENRIQUE M. FERRA RODRIGUEZ

DIRECTOR DE PLANEACIÓN Y PTTO:

ING. PABLO HILARIO SANCHEZ

DPTO. DE INTEGRACIÓN DE EXP. TECNOLÓGICAS

ARQ. JORGE L. LEYVA OSORIO

DPTO. DE ESTUDIOS Y PROYECTOS:

ARQ. OSCAR E. MENDOZA CRUZ

PROYECTO:

CONSTRUCCIÓN DE CUARTO DORMITORIO
20 M² A BASE DE MUROS DE TABICÓN
PESADO Y CUBIERTA DE LÁMINA
GALVANIZADA CAL 30 PARA EL
MEJORAMIENTO DE LA VIVIENDA.

PROTOTIPO: CD - 20 - 2

TABICÓN - LÁMINA GALVANIZADA

TIPO DE PLANO:

CORTE X-X'

MUNICIPIO:

HUAUTEPEC

LOCALIDAD:

ANEXO "A"

ESCALA:

LA INDICADA

ACOTACIÓN:

METROS

FECHA:

2025

Nº. DE OF. DE AUTORIZACIÓN:

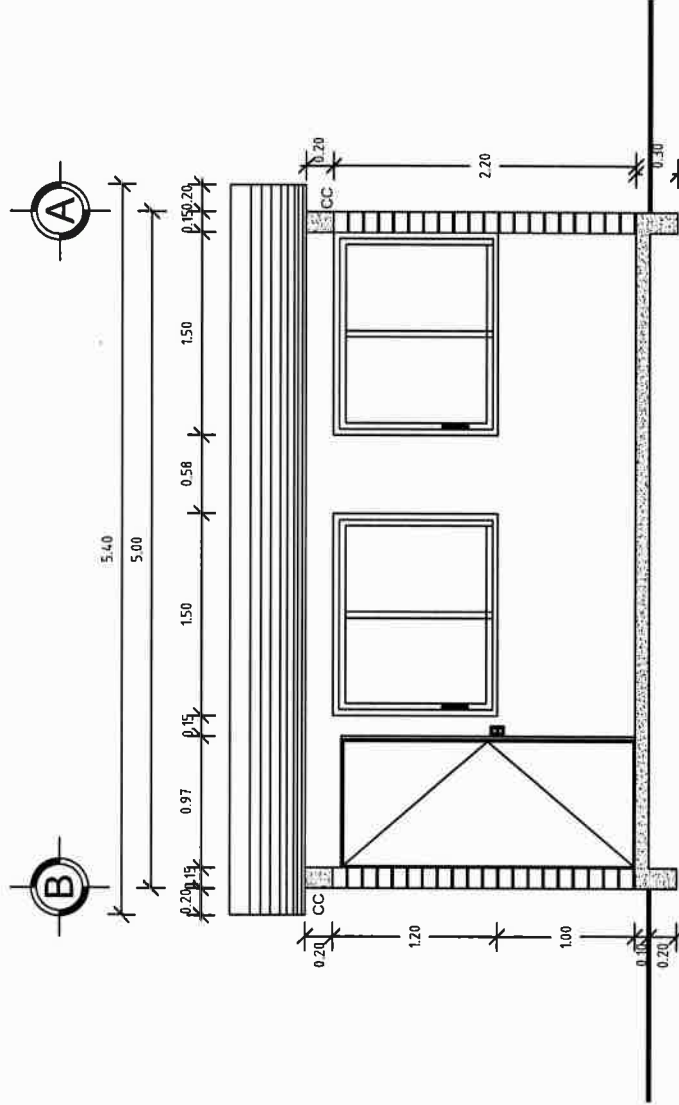
ANEXO "A"

Nº. DE LICITACIÓN:

EO-XX007-2025

NÚMERO DE PLANO:

4/16





VIVIENDA BIENESTAR

UN PUEBLO TRANSFORMANDO SU HISTORIA

DIRECTOR GENERAL DE VIVIEN:

PROF. ENRIQUE M. FERRA RODRÍGUEZ

DIRECTOR DE PLANEACIÓN Y PTTO:

ING. PABLO HILARIO SANCHEZ

DPTO. DE INTEGRACIÓN DE EXP. TÉCNICOS:

ARQ. JORGE L. LEYVA OSORIO

DPTO. DE ESTUDIOS Y PROYECTOS:

ARQ. OSCAR E. MENDEZ CRUZ

PROYECTO:

CONSTRUCCIÓN DE CUARTO DORMITORIO
20 M² A BASE DE MUROS DE TABICÓN
CON PUERTA DE LÁMINA
GALVANIZADA PARA EL
MEJORAMIENTO DE LA VIVIENDA.

PROTOTIPO: CD - 20 - 2

TABICÓN - LÁMINA GALVANIZADA

TIPO DE PLANO:

CORTE Z-Z'

MUNICIPIO:

HUALTEPEC

LOCALIDAD:

ANEXO "A"

ESCALA:

LA INDICADA

ACOTACIÓN:

METROS

FECHA:

2025

Nº. DE OF. DE AUTORIZACIÓN:

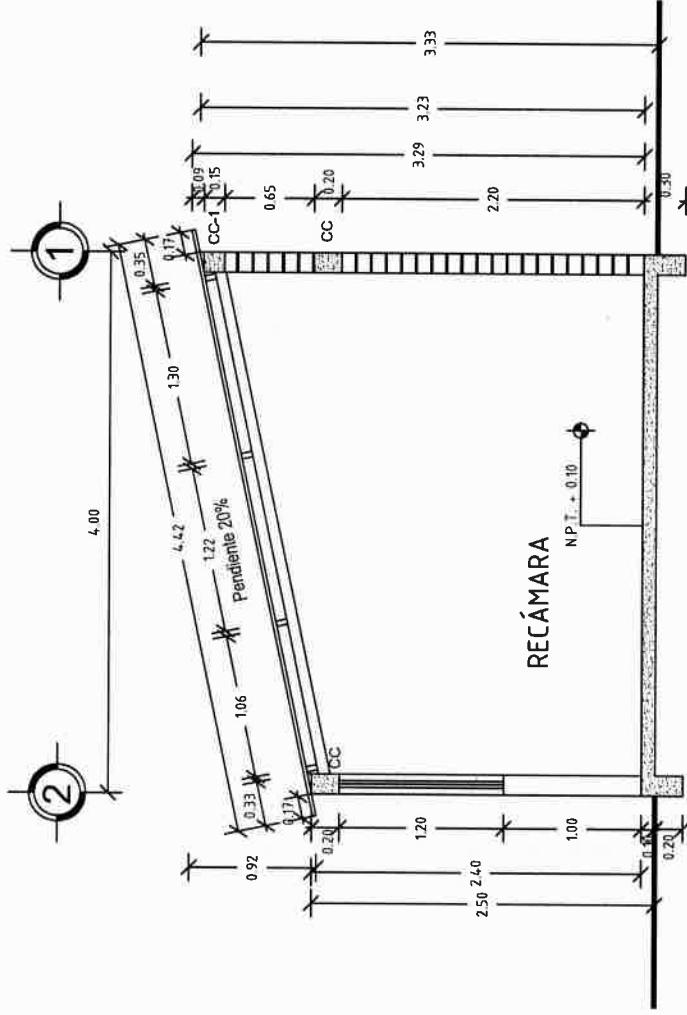
ANEXO "A"

Nº. DE LICITACIÓN:

EO-XX007-2025

NÚMERO DE PLANO:

5/16



CORTE Z - Z'
ESC. 1:50



VIVIENDA BIENESTAR

UN PUEBLO TRANSFORMANDO SU HISTORIA

DIRECTOR GENERAL DE VIVIEN:

PROF. ENRIQUE M. FERRA RODRÍGUEZ

DIRECTOR DE PLANEACIÓN Y PTTO:

ING. PABLO HILARIO SANCHEZ

OPTO. DE INTEGRACIÓN DE EXP. TÉCNICOS:

ARQ. JORGE L. LEYVA OSORIO

OPTO. DE ESTUDIOS Y PROYECTOS:

ARQ. OSCAR E. MÉNDEZ CRUZ

PROYECTO:

CONSTRUCCIÓN DE CUARTO DORMITORIO
20 M². A BASE DE MUROS DE TABICÓN
PESADO Y CUBIERTA DE LÁMINA
ALUMINADA CAL 30 PARA EL
MEJORAMIENTO DE LA VIVIENDA.

PROTOTIPO:

CD - 20 - 2
TABICÓN - LÁMINA GALVANIZADA

TIPO DE PLANO:

PLANTA AZOTEA

MUNICIPIO:

HUAUTEPEC

LOCALIDAD:

ANEXO "A"

ESCALA:

LA INDICADA

ACOTACIÓN:

METROS

FECHA:

2025

Nº. DE OF. DE AUTORIZACIÓN:

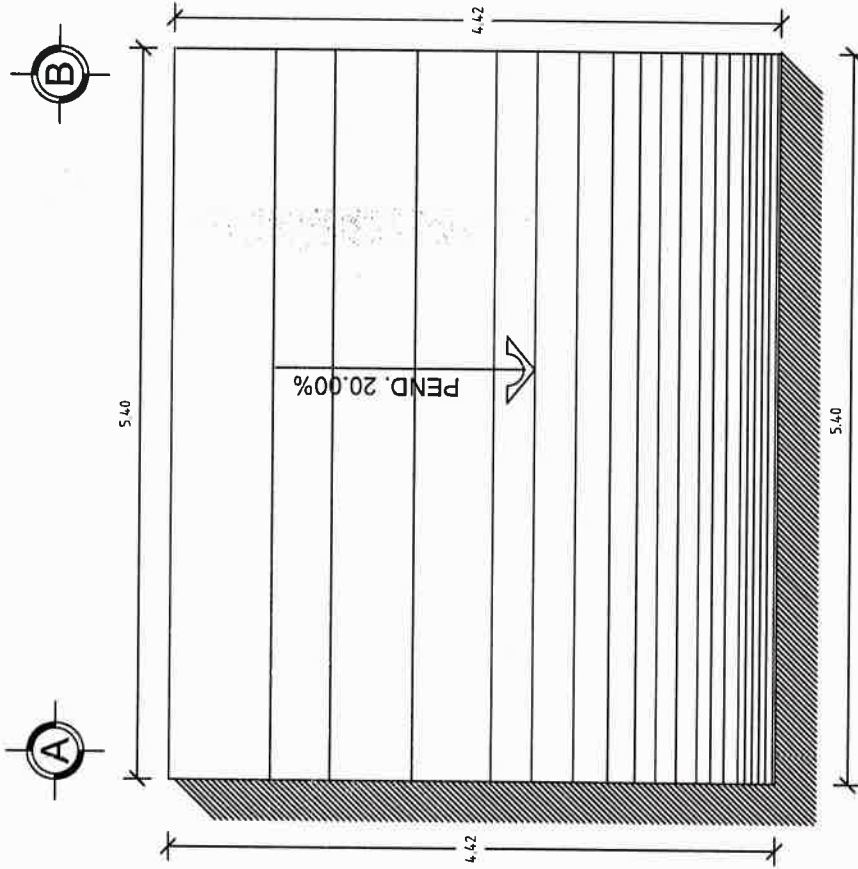
ANEXO "A"

Nº. DE LICITACIÓN:

EO-XX007-2025

NÚMERO DE PLANO:

6/16



PLANTA DE AZOTEA
ESC. 1:50



VIVIENDA BIENESTAR

UN PUEBLO TRANSFORMANDO SU HISTORIA

DIRECTOR GENERAL DE VIVIEN:
PROF. ENRIQUE M. FERIA RODRIGUEZ

DIRECTOR DE PLANEACIÓN Y PITTO:
ING. PABLO HILARIO SANCHEZ

DPTO. DE INTEGRACIÓN DE EXP. TECNICO:
ARQ. JORGE L. LEYVA OSORIO

DPTO. DE ESTUDIOS Y PROYECTOS:
ARQ. OSCAR E. MENDEZ CRUZ

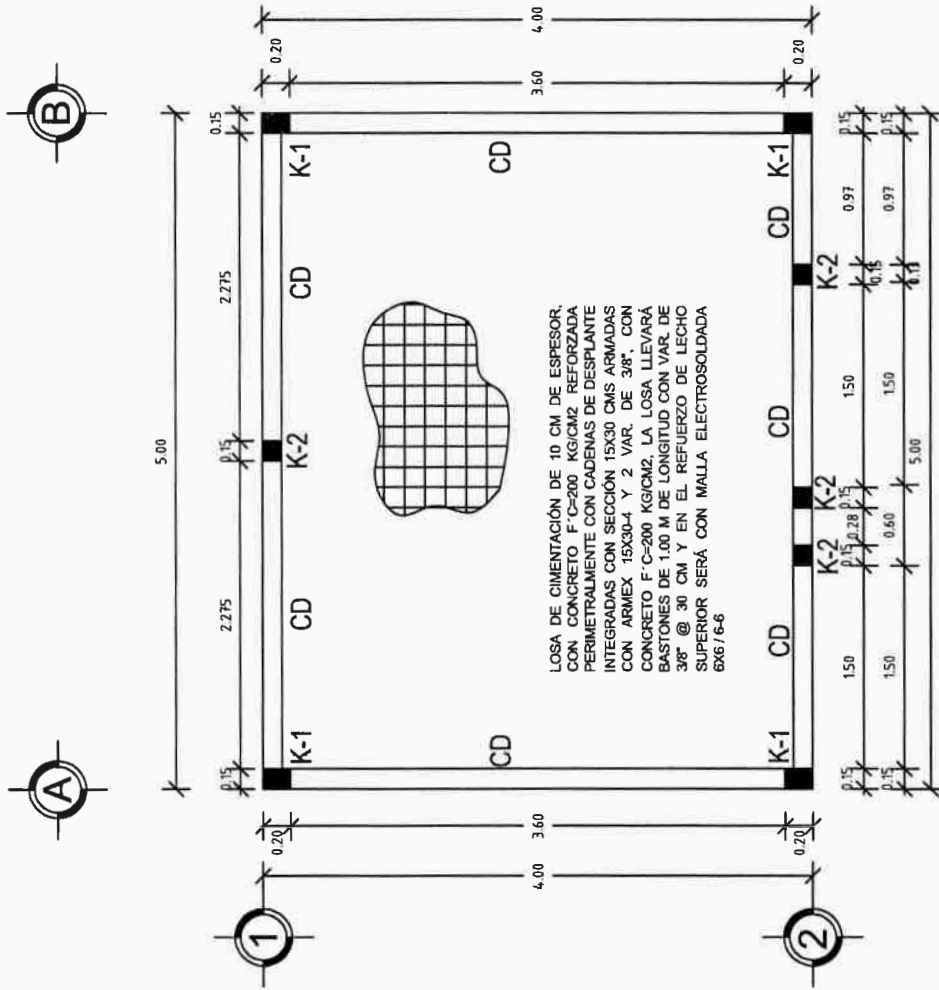
PROYECTO:
CONSTRUCCIÓN DE CUARTO DORMITORIO
20 M2. A BASE DE MUROS DE TABICÓN
PESADO Y CUBIERTA DE LÁMINA
GALVANIZADA CAL. 30 PARA EL
MEJORAMIENTO DE LA VIVIENDA.

PROTOTIPO: CD - 20 - 2
TABICÓN - LÁMINA GALVANIZADA

TIPO DE PLANO:
PLANTA ESTRU. cimentación

MUNICIPIO:
HUAUTEPEC
LOCALIDAD:
ANEXO "A"
ESCALA:
LA INDICADA
ACOTACIÓN:
METROS
FECHA:
2025
No. DE OF. DE AUTORIZACIÓN:
ANEXO "A"
No. DE LICITACIÓN:
EO-XX007-2025

NÚMERO DE PLANO:
7/16



PLANTA ESTRUCTURAL DE CIMENTACIÓN

ESC. 1:50



UN PUEBLO TRANSFORMANDO SU HISTORIA

DIRECTOR GENERAL DE VIRIEN;

PROF. ENRIQUE M. FERLA RODRIGUEZ

DIRECTOR DE PLANEACIÓN Y PTTO:
ING. PABLO HILARIO SANCHEZ

OPTO. DE INTEGRACIÓN DE EXP. TÉCNICOS:

ARQ. JORGE L. LEYVA OSORIO

DPTO. DE ESTUDIOS Y PROYECTOS:

ARQ. OSCAR E. MÉNDEZ CRUZ

PROYECTO:

CONSTRUCCIÓN DE CUARTO DORMITORIO
20 MZ. A BASE DE MUROS DE TABICÓN
PESADO Y CUBIERTA DE LÁMINA
GALVANIZADA CAL 30 PARA EL
MEJORAMIENTO DE LA VIVIENDA.

PROTOTIPO: CD - 20 - 2

CD - 20 - Z
TABICÓN - LÁMINA GALVANIZADA

TIPO DE PLANO:

PLANTA DE EXCAVACIÓN

MUNICIPIO:

HUAUTEPEC

LOCALIDAD:

ANEXO
ESCALA:

ESCALA
LA INDICADA

ACOTACIÓN:

METROS

FECHA

2025

Nº. DE UF. DE AUTORIZACION:
ANEXO "A"

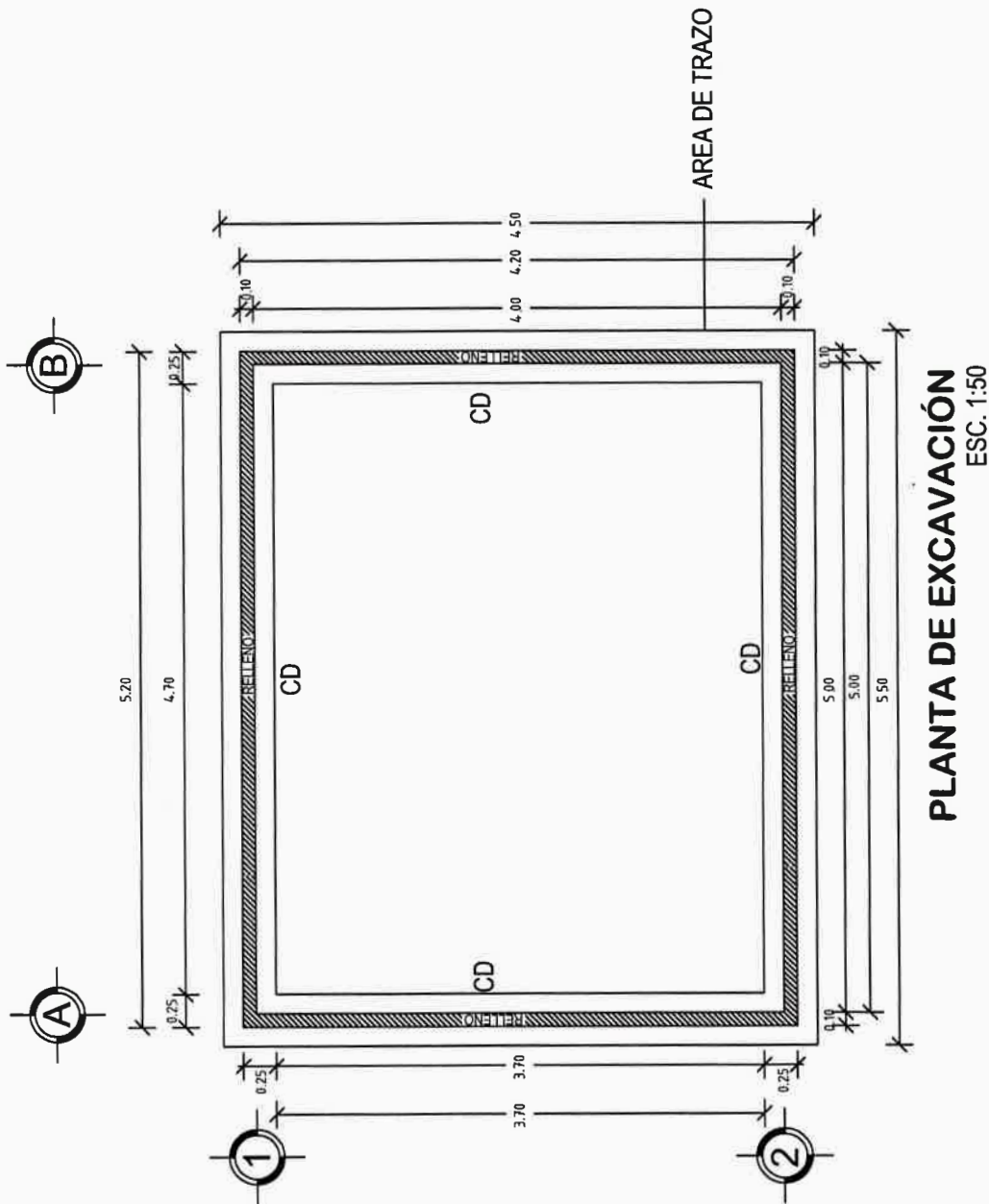
No. DE LICITAC

EO-XX007-2025

1

NÚMERO DE PLANO:

8/16



PLANTA DE EXCAVACIÓN
ESC. 1:50



**VIVIENDA
BIENESTAR**

UN PUEBLO TRANSFORMANDO SU HISTORIA

DIRECTOR GENERAL DE VIVIEN:

PROF. ENRIQUE M. FERIA RODRIGUEZ

DIRECTOR DE PLANEACIÓN Y PTTO:

ING. PABLO HILARIO SANCHEZ

DPTO. DE INTEGRACIÓN DE EXP. TÉCNICOS

ARQ. JORGE L. LEYVA OSORIO

DPTO. DE ESTUDIOS Y PROYECTOS:

ARQ. OSCAR E. MÉNDEZ CRUZ

PROYECTO:

CONSTRUCCIÓN DE CUARTO DORMITORIO
2º MZ. A BASE DE MUROS DE TABICÓN
PESADO Y CUBIERTA DE LÁMINA
GALVANIZADA CAL. 30 PARA EL
MEJORAMIENTO DE LA VIVIENDA.

PROTOTIPO: CD - 20 - 2

TABICÓN - LÁMINA GALVANIZADA

TIPO DE PLANO:

PLANTA ESTRUCT. CUBIERTA

MUNICIPIO:

HUAUTEPPEC

LOCALIDAD:

ANEXO "A"

ESCALA:

LA INDICADA

ACOTACIÓN:

METROS

FECHA:

2025

Nº. DE OF. DE AUTORIZACIÓN:

ANEXO "A"

Nº. DE LICITACIÓN:

EO-XX007-2025

NÚMERO DE PLANO:

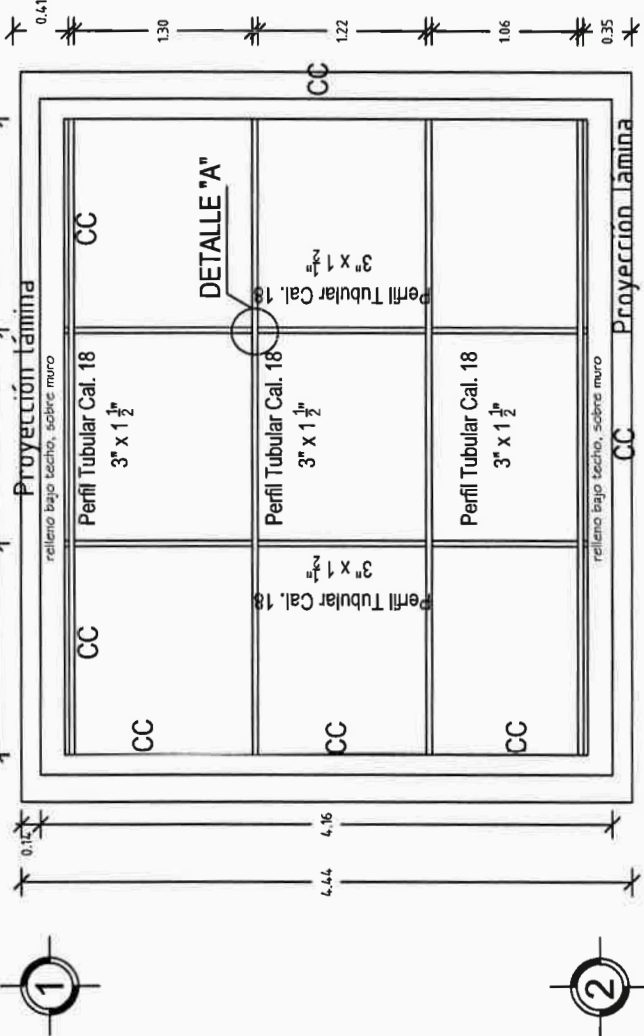
9/16

Perfil Tubular 3" x 1 1/2" cal. 18
3.34 m.



DETALLE "A"

Soldadura aws 60-13 de 1/8"



**PLANTA ESTRUCTURAL DE
CUBIERTA**
ESC. 1:50



VIVIENDA BIENESTAR

UN PUEBLO TRANSFORMANDO SU HISTORIA

DIRECTOR GENERAL DE BIENESTAR:
PROF. ENRIQUE M. FERIA RODRIGUEZ

DIRECTOR DE PLANEACIÓN Y PTTO:
ING. PABLO HILARIO SANCHEZ

DPTO. DE INTEGRACIÓN DE EXP. TÉCNICOS:
ARQ. JORGE L. LEYVA OSORIO

DPTO. DE ESTUDIOS Y PROYECTOS:
ARQ. OSCAR E. MÉNDEZ CRUZ

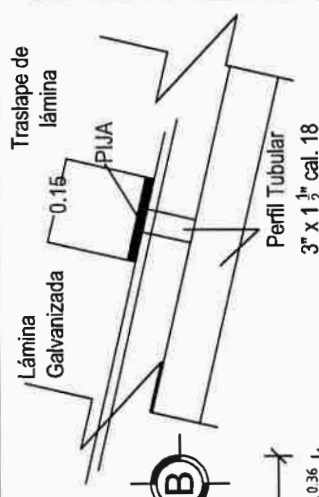
PROYECTO:
CONSTRUCCIÓN DE CUARTO DORMITORIO
20 M2. A BASE DE MUROS DE TABICÓN
PESADO Y CUBIERTA DE LÁMINA
GALVANIZADA CAL. 30 PARA EL
MEJORAMIENTO DE LA VIVIENDA.

PROTOTIPO: CD - 20 - 2
TABICÓN - LÁMINA GALVANIZADA

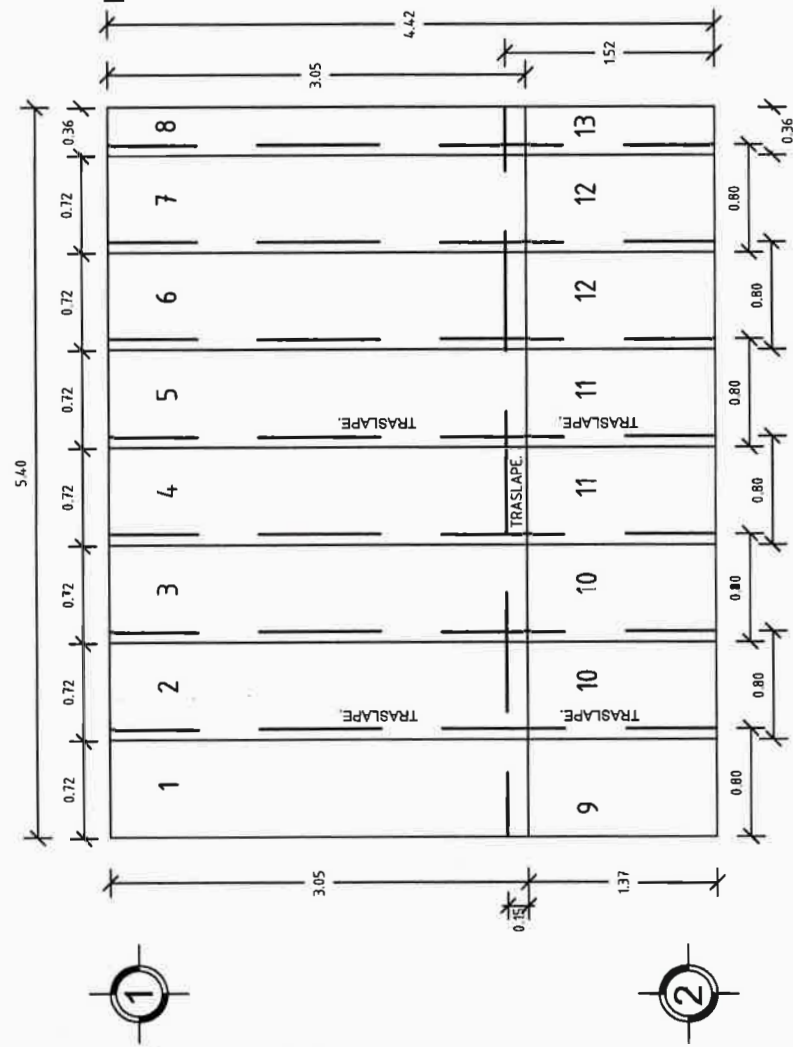
TIPO DE PLANO:
PLANTA ESTRUCT. CUBIERTA

MUNICIPIO: HUAUTEPPEC
LOCALIDAD: ANEXO "A"
ESCALA: LA INDICADA
ACOTACIÓN: METROS
FECHA: 2025
No. DE OF. DE AUTORIZACIÓN:
ANEXO "A"
No. DE LICITACIÓN:
EO-XX007-2025

NÚMERO DE PLANO:
10/16



DETALLE ANCLAJE DE LÁMINA



PLANTA COLOCACIÓN DE LA CUBIERTA
ESC. 1:50



VIVIENDA BIENESTAR

UN PUEBLO TRANSFORMANDO SU HISTORIA

DIRECTOR GENERAL DE VIVIEN:

PROF. ENRIQUE M. FERRA RODRIGUEZ

DIRECTOR DE PLANEACIÓN Y PTTO:

ING. PABLO HILARIO SANCHEZ

DPTO. DE INTEGRACIÓN DE EXP. TÉCNICOS:

ARQ. JORGE L. LEYVA OSORIO

DPTO. DE ESTUDIOS Y PROYECTOS:

ARQ. OSCAR E. MENDEZ CRUZ

PROYECTO:

CONSTRUCCIÓN DE CUARTO DORMITORIO
20 M2. A BASE DE MUROS DE TABICÓN
PESADO Y CUBIERTA DE LÁMINA
GALVANIZADA CAL-30 PARA EL
MEJORAMIENTO DE LA VIVIENDA.

PROTOTIPO: CD - 20 - 2

TABICÓN - LÁMINA GALVANIZADA

TIPO DE PLANO:

PLANTA ARQ. ACABADOS

MUNICIPIO:

HUAUTEPEC

LOCALIDAD:

ANEXO "A"

ESCALA:

LA INDICADA

ACOTACIÓN:

METROS

FECHA:

2025

No. DE OF. DE AUTORIZACIÓN:

ANEXO "A"

No. DE LICITACIÓN:

EO-XX007-2025

NÚMERO DE PLANO:

11/16

ACABADOS EN TISOS	1- Acabado inicial 2- Acabado final
ACABADOS EN MUROS	1- Acabado inicial 2- Acabado intermedio 3- Acabado final
ACABADOS EN PLAFONES	1- Acabado inicial

1.- Nivelación y compactación manual del terreno con pisón de mano, de 40 cms de espesor en capas de 20cm. previamente humedecido, hasta la cota indicada.

2.- Losa de cimentación, acabado pulido con llano metálica.

Acabado inicial

Acabado final

1.- Muro tabicón pesado 10x14x28 cm. juntado con mortero cemento-arena Prop. 1:5.

2.- Aplanado fino con mezcla cemento-arena 1:4, 2 cm de espesor mínimo.

3.- Pintura vinílica a 2 manos (color a definir en obra).

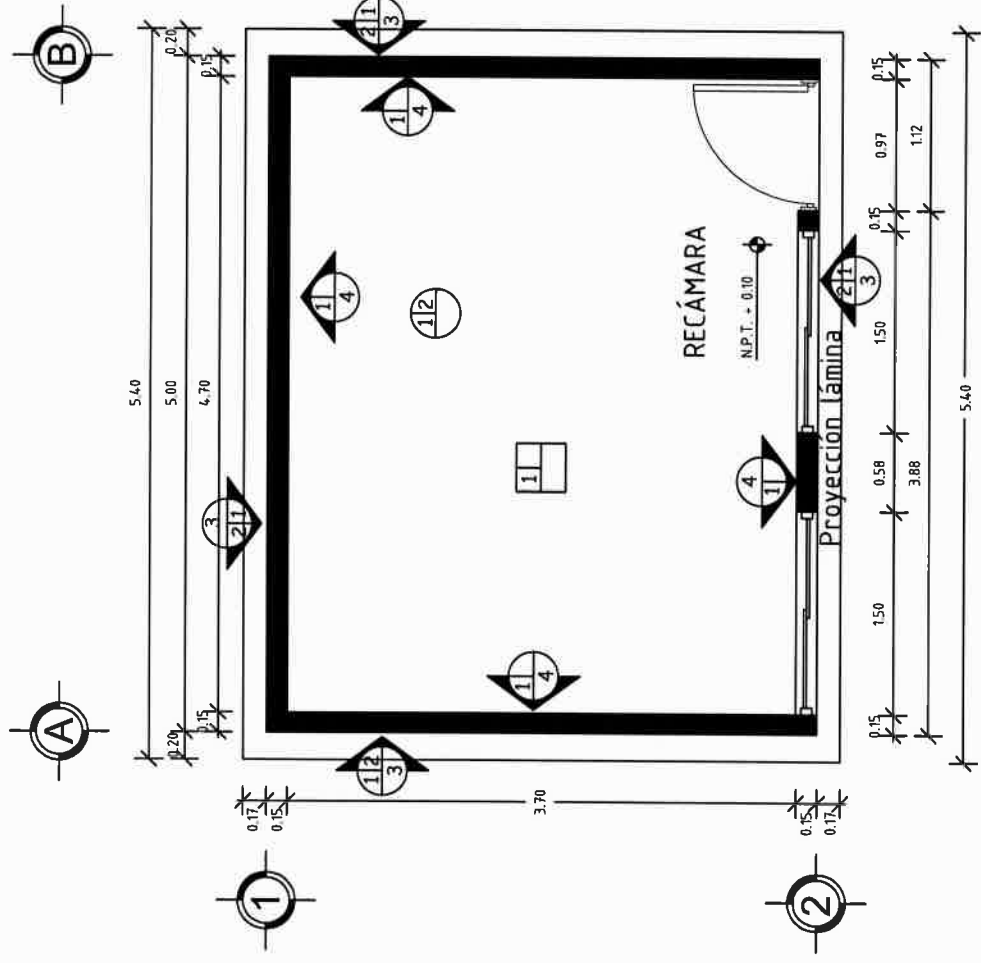
4.- Acabado aparente.

Acabado inicial

Acabado final

1.- Cubierta de lámina galvanizada calibre 30, con una estructura de perfil tubular calibre 18

Acabado inicial



PLANTA DE ACABADOS

ESC. 1:50



VIVIENDA BIENESTAR

UN PUEBLO TRANSFORMANDO SU HISTORIA

DIRECTOR GENERAL DE BIENESTAR:
PROF. ENRIQUE M. FERIA RODRÍGUEZ

DIRECTOR DE PLANEACIÓN Y PTTO:
ING. PABLO HILARIO SANCHEZ

DPTO. DE INTEGRACIÓN DE EXP. TÉCNICAS:
ARQ. JORGE L. LEYVA OSORIO

DPTO. DE ESTUDIOS Y PROYECTOS:
ARQ. OSCAR E. MÉNDEZ CRUZ

PROYECTO:
CONSTRUCCIÓN DE CUARTO DORMITORIO
20 M² A BASE DE MUROS DE TABICÓN
PESADO Y CUBIERTA DE LÁMINA
GALVANIZADA CAL. 30 PARA EL
MEJORAMIENTO DE LA VIVIENDA.

PROTOTIPO: CD - 20 - 2
TABICÓN - LÁMINA GALVANIZADA

TIPO DE PLANO:
PLANTA ARQ. CANCELERIA

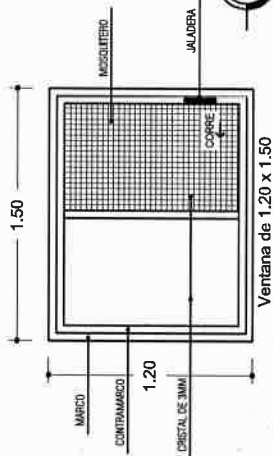
MUNICIPIO:
HUAUTEPEC
LOCALIDAD:
ANEXO "A"
ESCALA:
LA INDICADA
ACOTACIÓN:
METROS
FECHA:
2025
No. DE OF. DE AUTORIZACIÓN:
ANEXO "A"
No. DE LICITACIÓN:
EO-XX007-2025

NÚMERO DE PLANO:

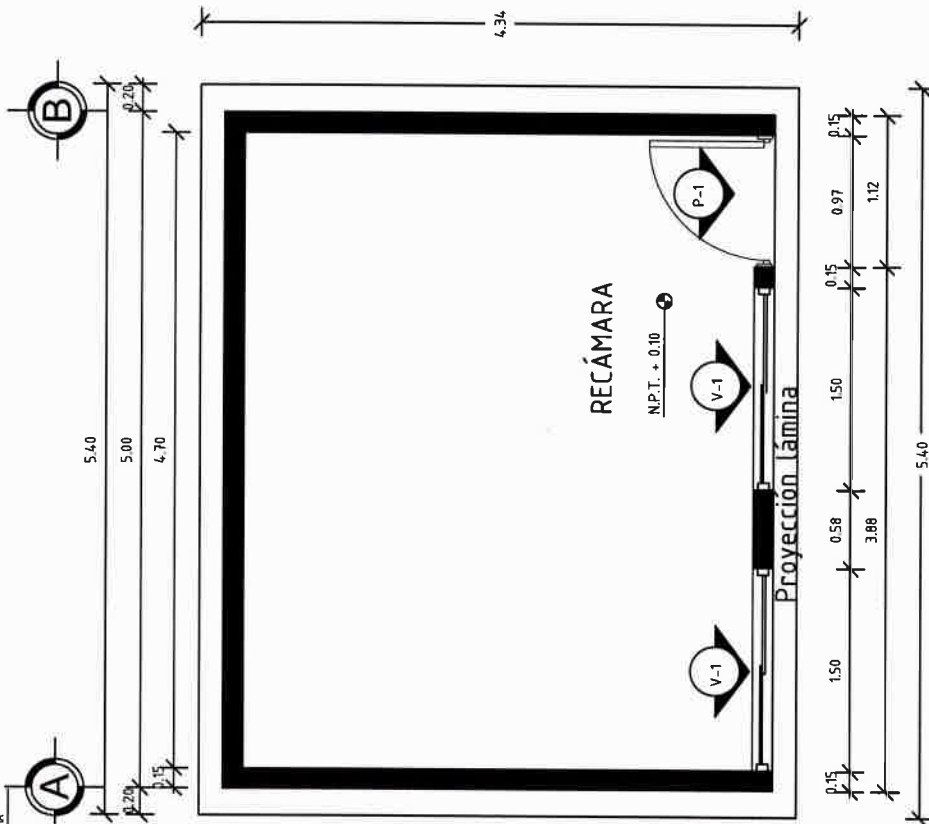
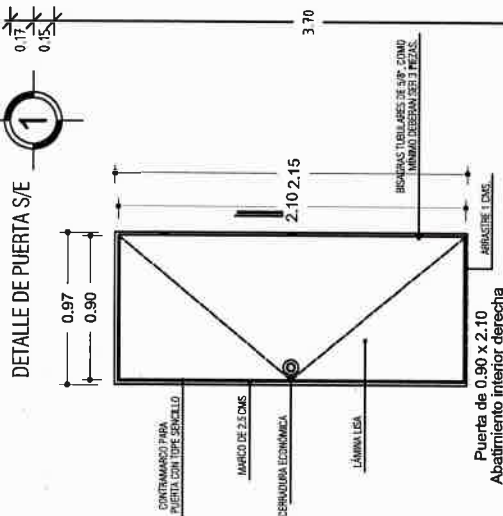
12/16

PUERTAS Y VENTANAS	
VENTANA	Vertical de 1.50x 1.20 mts de aluminio natural con marco y cristal de 3mm transparente, con un tipo y en corredor.
PUERTA	Puerta tipo multipanel de lámina lisa de 0.90 x 2.13

DETALLE DE VENTANA S/E



DETALLE DE PUERTA S/E



PLANTA DE CANCELERIA
ESC. 1:50

STANBOLGIA

Foco espiral ahorrador 23 w luz cálida



Apagador sencillo con tapa color blanco.



Contacto sencillo, en muro polarizada a tierra con tapa color blanco.



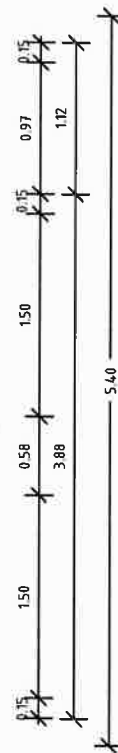
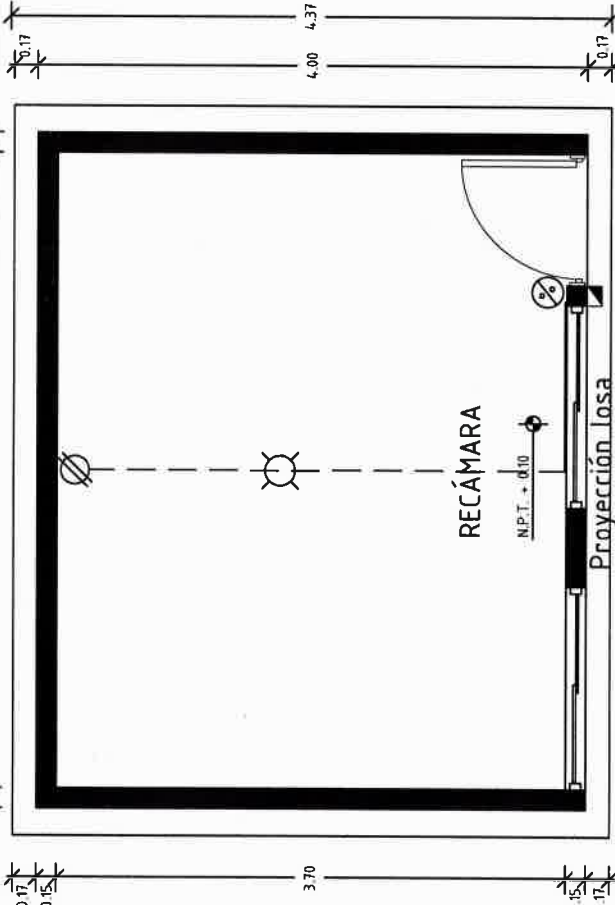
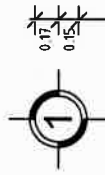
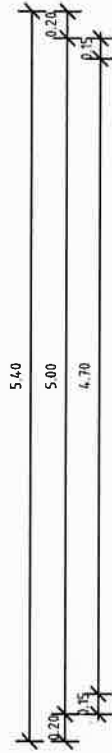
Centro de carga.



--- Tubería por estructura.



___ Tubería por muro.



PLANTA INST. ELÉCTRICA ESC. 1:50



VIVIENDA BIENESTAR

UN PUEBLO TRANSFORMANDO SU HISTORIA

DIRECTOR GENERAL DE BIENESTAR:

PROF. ENRIQUE M. FERRA RODRÍGUEZ

DIRECTOR DE PLANEACIÓN Y PTTO:

ING. PABLO HILARIO SANCHEZ

DPTO. DE INTEGRACIÓN DE EXP. TÉCNICOS:

ARQ. JORGE L. LEYVA OSORIO

DPTO. DE ESTUDIOS Y PROYECTOS:

ARQ. OSCAR E. MENDOZA CRUZ

PROYECTO:

CONSTRUCCIÓN DE CUARTO DORMITORIO 20 M2 A BASE DE MUEBLES DE FABRICACIÓN PESADO Y CUBIERTA DE LÁMINA GALVANIZADA CAL 30 PARA EL MEJORAMIENTO DE LA VIVIENDA.

PROTOTIPO: CD - 20 - 2

TABICÓN - LÁMINA GALVANIZADA

TIPO DE PLANO:

PLANTA INST. ELÉCTRICA

MUNICIPIO:

HUAUTEPEC

LOCALIDAD:

ANEXO "A"

ESCALA:

LA INDICADA

ACOTACIÓN:

METROS

FECHA:

2025

No. DE OF. DE AUTORIZACIÓN:

ANEXO "A"

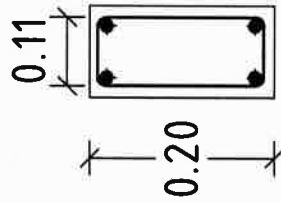
No. DE LICITACIÓN:

EO-XX007-2025

NÚMERO DE PLANO:

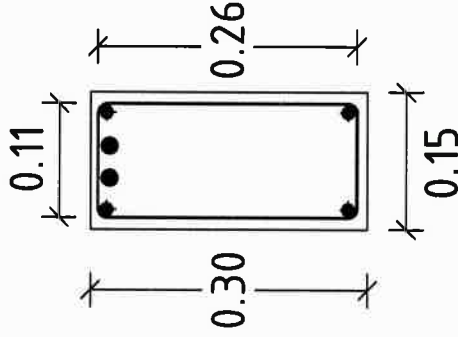
13/16

DETALLES ESTRUCTURALES:



K1

ARMEX 15X20 - 4 CON
Fy=5000 KG/CM2
CONCRETO
F'C=200 KG/CM2

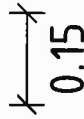


CD

ARMEX 15X30 - 4 Y 2 VARS.
No. 3 CON Fy=4200 KG/CM2
CONCRETO
F'C=200 KG/CM2

CADENA DE
DESPLANTE

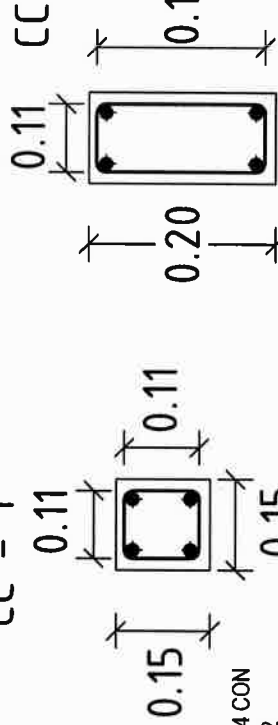
CD



CASTILLO

K1

CC - 1



CC

K2

ARMEX 15X15 - 4 CON
Fy=5000 KG/CM2
CONCRETO
F'C=200 KG/CM2

ARMEX 15X15 - 4 CON Fy=5000 KG/CM2
CONCRETO
F'C=200 KG/CM2

ARMEX 15X20 - 4 CON Fy=5000 KG/CM2
CONCRETO
F'C=200 KG/CM2

CASTILLO
K2

CAD. DE CERRAMIENTO
CC



VIVIENDA
BIENESTAR

UN PUEBLO TRANSFORMANDO SU HISTORIA

DIRECTOR GENERAL DE VIVIEN:

PROF. ENRIQUE M. FERIA RODRIGUEZ

DIRECTOR DE PLANEACIÓN Y PTO:

ING. PABLO HILARIO SANCHEZ

DPTO. DE INTEGRACIÓN DE EXP. TÉCNICAS

ARQ. JORGE L. LEYVA OSORIO

DPTO. DE ESTUDIOS Y PROYECTOS:

ARQ. OSCAR E. MÉNDEZ GRUZ

PROYECTO:

CONSTRUCCIÓN DE CUARTO DORMITORIO
20 M2. A BASE DE MUROS DE TABICÓN
PESADO Y CUBIERTA DE LÁMINA
GALVANIZADA CAL. 30 PARA EL
MEJORAMIENTO DE LA VIVIENDA.

PROTOTIPO: CD - 20 - 2

TABICÓN - LÁMINA GALVANIZADA

TIPO DE PLANO:

DETALLES ESTRUCTURALES

MUNICIPIO:

HUAUTEPPEC

LOCALIDAD:

ANEXO "A"

ESCALA:

LA INDICADA

ACOTACIÓN:

METROS

FECHA:

2025

No. DE OF. DE AUTORIZACIÓN:

ANEXO "A"

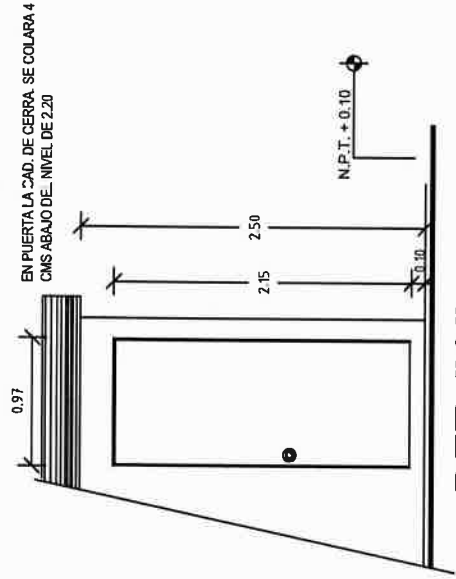
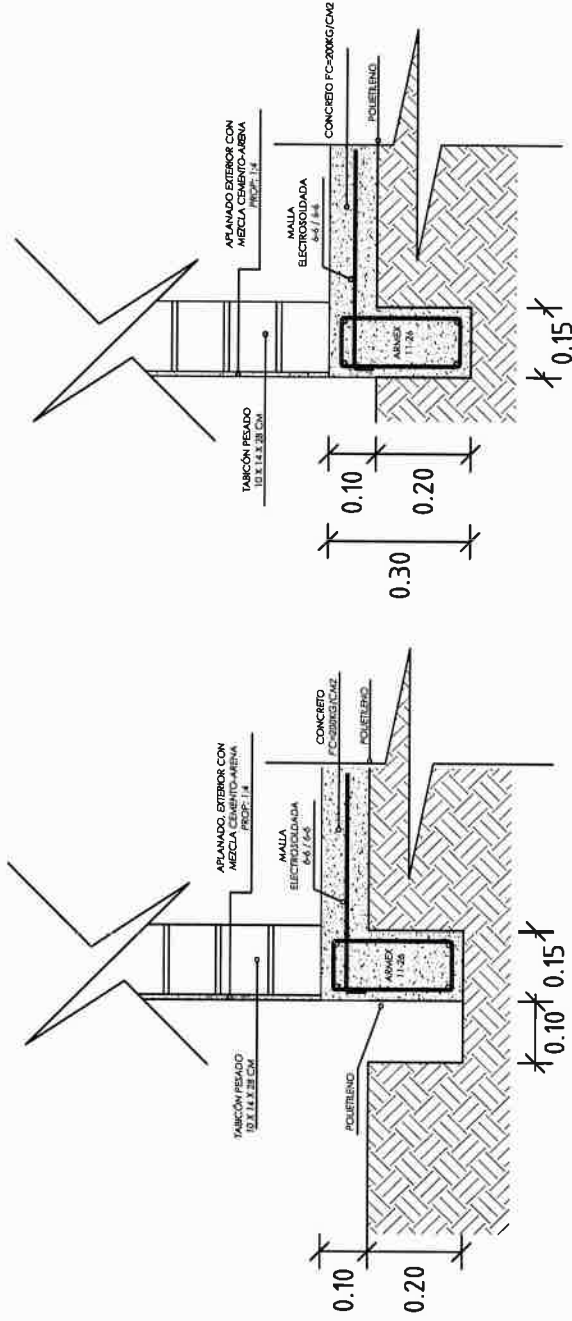
No. DE LICITACIÓN:

EO-XX007-2025

NÚMERO DE PLANO:

14/16

DETALLES ESTRUCTURALES:



VIVIENDA BIENESTAR

UN PUEBLO TRANSFORMANDO SU HISTORIA

DIRECTOR GENERAL DE VIVIENAS:

PROF. ENRIQUE M. FERIA RODRIGUEZ

DIRECTOR DE PLANEACIÓN Y PTTO:

ING. PABLO HILARIO SANCHEZ

DPTO. DE INTEGRACIÓN DE EXP. TÉCNICOS:

ARQ. JORGE L. LEYVA OSORIO

DPTO. DE ESTUDIOS Y PROYECTOS:

ARQ. OSCAR E. MÉNDEZ CRUZ

PROYECTO:

CONSTRUCCIÓN DE CUARTO DORMITORIO
20 M2. A BASE DE MUROS DE TABICÓN
PESADO Y CUBIERTA DE LÁMINA
GALVANIZADA CAL. 30 PARA EL
REFORZAMIENTO DE LA VIVIENDA.

PROTO TIPO:

CD - 20 - 2
TABICÓN - LÁMINA GALVANIZADA

TIPO DE PLANO:

DETALLES ESTRUCTURALES

MUNICIPIO:

HUAUTEPEC

LOCALIDAD:

ANEXO "A"

ESCALA:

LA INDICADA

ACOTACIÓN:

METROS

FECHA:

2025

No. DE OF. DE AUTORIZACIÓN:

ANEXO "A"

No. DE LICITACIÓN:

EO-XX007-2025

NÚMERO DE PLANO:

15/16

ESPECIFICACIONES

ESPECIFICACIONES GENERALES

- Acotaciones en metros.
- La cota rige al dibujo.
- En detalles acotaciones en metros.
- La resistencia del concreto y mortero aquí indicados son los que se presentan a la edad de 28 días.
- Las cotas a ejes y paños deberán verificarse en los planos arquitectónicos.
- La planilla para toda la superficie en contacto de concreto será de polietileno cal. 600.
- Cadenas de cerramientos de 15 x 20 serán a base de amex 15x20-4 mayor $F_y=5000 \text{ kg/cm}^2$ y concreto $F_c=200 \text{ kg/cm}^2$.
- Considerar en la cadena de cerramiento, detalle de puerta, se colara 5 cms abajo del nivel de 2.20

CONCRETO

- El concreto a utilizar será: Cadenas de Desp. $F_c=200 \text{ kg/cm}^2$.
Losa de cimentación $F_c=200 \text{ kg/cm}^2$.
Cadenas $F_c=200 \text{ kg/cm}^2$.
Castillos $F_c=200 \text{ kg/cm}^2$.
- Se utilizará un agregado max. de $\frac{3}{4}$ graduado y limpio.
- En los elementos de concreto armado los recubrimientos serán: Cimentación = 2.5 cm.
- Cadenas y Castillos = 2.0 cm.
- El curado será por un mínimo de 7 días, manteniendo la superficie húmeda y la temperatura.
- Para verificar el nivel de la cimbra, deberán dejarse reventones en ciertos puntos.
- La cimbra deberá estar limpia, nivelada a plomo y se cubrirá de aceite para que no tenga adherencia al concreto.
- Se utilizará concreto proporcionado tomando en cuenta la humedad del medio ambiente y el máximo de agregado.
- Para evitar movimientos se asegurarán los armados con alambre recocido.

ACERO

- El acero a utilizar será: Losa de cimentación malla electrosoldada 6x6 - 6/6 mayor $F_y=5000 \text{ kg/cm}^2$.
- Cadenas de Desplante: Amex 15x30-4 mayor $F_y=5000 \text{ kg/cm}^2$ y dos varillas de 4200 kg/cm^2 .
- Castillos K: Amex 15x20-4 y 15x15-4 mayor a $F_y=5000 \text{ kg/cm}^2$.
- Cadenas de Cerramiento: Amex 15x20-4 mayor $F_y=5000 \text{ kg/cm}^2$.
- Cadenas de Cerramiento -1 : Amex 15x15-4 mayor $F_y=5000 \text{ kg/cm}^2$.
- No se traspasará más del 33% del acero de refuerzo en una misma dirección.

- No se deberá empalmar varillas en el cruce de varillas, en el cruce de elementos estructurales, ni antes de los 100 cms de dichos cruces.
- El acero deberá estar limpio y libre de óxido antes de vaciar el concreto.

CIMENTACIÓN

- La cimentación se desplantará sobre terreno firme (glaciформа ya habilitada) libre de material orgánico.
- En losa de cimentación de 10 cm de espesor, el armado será a base de malla electrosoldada 6x6-6/6 mayor $F_y=5000 \text{ kg/cm}^2$, y cadenas de desplante de 15 x 30, armada con amex 15x30-4 mayor $F_y=5000 \text{ kg/cm}^2$ y 2 Var. del No. 3 $F_y=4200 \text{ kg/cm}^2$ coladas monolíticamente.
- La cimentación se desplantará a una profundidad de 20 cms de N.T.N.

MUROS

- Los muros serán de 15 cms de espesor a base de Tabicón pesado de 10x14x28 cms.
- Las juntas serán de 1.0 cms de espesor con mezcla cemento-arena prop. 1:5.
- Los castillos serán de concreto armado 15x20 y 15x15, hasta la altura total del muro, o "CC".
- Los muros se aplanarán en el exterior con mezcla cemento - arena Prop. 1:4.
- A los muros se les aplicará pintura en el exterior.

TECHUMBRE

- A base de estructura metálica, debiendo cumplir con las especificaciones asin (sociedad americana de pruebas de materiales), a-500, grado b, con dimensiones de 3"x 1 1/2", anclada a muros y/o cadenas.
- Cargos a base de Perfil Tubular Cal. 18.
- Largos a base de Perfil Tubular Cal. 18.
- Laminas de lámina galvanizada calibre 30, de 0.80x3.05m, alomilada con pijas punta de broca de 1"x1 1/4".
- Se utilizará soldadura aws 60-13 de 1/8", utilizando planta de soldar eléctrica.

CANCELERÍA

- Puerta de 0.90 x 2.10 fabricada a base de lámina lisa por ambas caras con un espesor de 40 mm hecha a base de un bastidor de madera de pino estufada, y un núcleo de poliuretano, chapero a base de madera de pino estufada, con un acabado en pintura electrostática blanca con una tolerancia de más menos 2 mm.
- Ventana de aluminio de 1.50 x 1.20.

INSTALACIÓN ELÉCTRICA

- serán a base de poliflex de 19 mm.
- Los contactos se colocarán a una altura de 0.60 mts del N.P.T.
- El apagador se colocará a una altura de 1.20 mts del N.P.T.
- La Tubería irá por muros y losa.



**VIVIENDA
BIENESTAR**

UN PUEBLO TRANSFORMANDO SU HISTORIA

DIRECTOR GENERAL DE VIVIEN:
PROF. ENRIQUE M. FERIA RODRIGUEZ

DIRECTOR DE PLANEACIÓN Y PTTO:
ING. PABLO HILARIO SANCHEZ

DPTO. DE INTEGRACIÓN DE EXP. TÉCNICOS:
ARQ. JORGE L. LEYVA OSORIO

DPTO. DE ESTUDIOS Y PROYECTOS:
ARQ. OSCAR E. MÉNDEZ CRUZ

PROYECTO:
CONSTRUCCIÓN DE CUARTO DORMITORIO
20 M2 A BASE DE MUROS DE TABICÓN
PESADO Y CUBIERTA DE LÁMINA
GALVANIZADA CAL. 30 PARA EL
MEJORAMIENTO DE LA VIVIENDA.

PROTOTIPO: CD - 20 - 2
TABICÓN - LÁMINA GALVANIZADA

TIPO DE PLANO:
ESPECIFICACIONES

MUNICIPIO: HUAUTEPEC
LOCALIDAD: ANEXO "A"
ESCALA: LA INDICADA
ACOTACIÓN: METROS
FECHA: 2025
No. DE OF. DE AUTORIZACIÓN:
ANEXO "A"
No. DE LICITACIÓN:
EQ-XX007-2025

NÚMERO DE PLANO:
16/16



GOBIERNO DEL ESTADO DE OAXACA
VIVIENDA BIENESTAR



NOMBRE DE LA OBRA:

BENEFICIARIO:

LOCALIDAD:

MUNICIPIO:

FUENTE:

"ESTA VIVIENDA FUE MEJORADA CON RECURSOS FEDERALES DEL FAIS DEL EJERCICIO FISCAL VIGENTE"

INICIANDO EL DÍA
Y SE CONCLUYÓ EL DÍA

DEL MES DE
DEL MES DE

DEL AÑO 2025
DEL AÑO 2025

Medidas de 1.22 x 2.44 m.

Los colores se verificarán en el Departamento de Supervisión y Seguimiento de Obras



BIENESTAR
SECRETARÍA DE BIENESTAR,
TEQUIO E INCLUSIÓN



El Gobierno del Estado de Oaxaca Construye

Obra:

Ubicación:

Inversión:

Población beneficiada:

Programa (estatal ó federal):

"Este Programa es público, ajeno a cualquier partido político. Queda prohibido el uso para fines distintos a los establecidos en el programa." - Esta obra fue realizada con recursos públicos federales

