

VIVIENDA BIENESTAR

VIVIENDA
BIENESTAR

REGIÓN: VALLES CENTRALES
 MUNICIPIO: MAGDALENA OCOTLÁN
 LOCALIDAD: MAGDALENA OCOTLÁN
 OBRA: CONSTRUCCIÓN DE SANITARIO CON BIODIGESTOR PARA EL MEJORAMIENTO DE LA VIVIENDA, EN LA LOCALIDAD MAGDALENA OCOTLÁN, MUNICIPIO MAGDALENA OCOTLÁN.
 No. LICITACIÓN: EO-XX191-2024
 OF. SF/SPIP/DPIP/FISE/1214/2024
 AUTORIZACIÓN:
 NUM. OBRA: FISE/1214/241879/2024

CH

CATÁLOGO DE CONCEPTOS

Código	Concepto	Unidad	Cantidad	P. Unitario	Importe	%
SANITARIO CON BIODIGESTOR						
A	PRELIMINARES					
A01	LIMPIEZA, TRAZO Y NIVELACIÓN MANUAL PARA ESTABLECER EJES, BANCO DE NIVEL Y REFERENCIAS, INCLUYE: MATERIALES, MANO DE OBRA, EQUIPO, HERRAMIENTA Y TODO LO NECESARIO PARA SU CORRECTA EJECUCIÓN.	M2	69.60			
TOTAL PRELIMINARES						
B	CIMENTACIÓN					
B01	EXCAVACIÓN PARA CEPA, EN MATERIAL INVESTIGADO EN OBRA POR MEDIOS MANUALES PARA CADENA DE DESPLANTE (CD DE 15X30 CM), INCLUYE: AFINE DE TALUDES, TRASPALCO Y EXTRACCIÓN A BORDE DE ZANJA, LIMPIEZA, MANO DE OBRA, EQUIPO, HERRAMIENTA Y TODO LO NECESARIO PARA SU CORRECTA EJECUCIÓN.	M3	5.20			
B02	SUMINISTRO Y COLOCACIÓN DE PLANTILLA A BASE DE POLIETILENO CAL. 600 EN TODA LA SUPERFICIE DE CONTACTO CONCRETO-TERRENO, INCLUYE: MATERIAL, HERRAMIENTA, DESPERDICIOS, TRASLAPES, EMPALMES, MANO DE OBRA, EQUIPO, HERRAMIENTA Y TODO LO NECESARIO PARA SU CORRECTA EJECUCIÓN.	M2	93.80			
B03	CADENA DE DESPLANTE (CD) DE 15X30 CM DE SECCIÓN CON CONCRETO HECHO EN OBRA, F'C=200 KG/CM2, ARMADO A BASE DE ARMEX 15X30-4 MAYOR A Fy=5000 KG/CM2 Y 2 VARS. DEL No. 3 Fy=4200 KG/CM2, ACABADO COMÚN, INCLUYE: MATERIALES, ACARREOS, CORTES, DESPERDICIOS, AMARRES, CIMBRADO, DESCIMBRADO, SEPARADORES, DESMOLDANTE, COLADO, VIBRADO, CURADO, MANO DE OBRA, EQUIPO, HERRAMIENTA Y TODO LO NECESARIO PARA SU CORRECTA EJECUCIÓN.	ML	97.60			
B04	LOSA DE CIMENTACIÓN, DE 10 CM DE ESPESOR CON CONCRETO HECHO EN OBRA DE F'C=200 KG/CM2, ACERO DE REFUERZO A BASE DE MALLA ELECTROSOLDADA, 6X6-10/10 MAYOR A Fy=5000 KG/CM2, ACABADO PULIDO CON LLANA METÁLICA, INCLUYE: MATERIALES, ACARREOS, CORTES, DESPERDICIOS, HABILITADO, AMARRES TRASLAPES, ALAMBRE RECOCIDO, ANCLAS O SEPARADORES, CIMBRADO, COLADO, VIBRADO CURADO, DESCIMBRADO, MANO DE OBRA, EQUIPO, HERRAMIENTA Y TODO LO NECESARIO PARA SU CORRECTA EJECUCIÓN.	M2	22.60			
B05	RELLENO DE EXCAVACIONES CON MATERIAL PRODUCTO DE LA EXCAVACIÓN, COMPACTADO CON PISÓN DE MANO EN CAPAS NO MAYORES A 15 CMS, INCLUYE: MANO DE OBRA, EQUIPO, HERRAMIENTA Y TODO LO NECESARIO PARA SU CORRECTA EJECUCIÓN.	M3	2.00			
TOTAL CIMENTACIÓN						
C	ESTRUCTURA					
C01	MURO DE 10 CM. DE ESPESOR A BASE DE TABICÓN PESADO 10X14X28 CMS. DE CEMENTO, ACABADO COMÚN, JUNTEADO CON MORTERO C-A PROP. 1:5, INCLUYE: ACARREO DENTRO Y FUERA DE LA OBRA, ANDAMIO, MANO DE OBRA, EQUIPO, HERRAMIENTA Y TODO LO NECESARIO PARA SU CORRECTA EJECUCIÓN.	M2	163.00			

VIVIENDA BIENESTAR


**VIVIENDA
BIENESTAR**

REGIÓN: VALLES CENTRALES
 MUNICIPIO: MAGDALENA OCOTLÁN
 LOCALIDAD: MAGDALENA OCOTLÁN
 OBRA: CONSTRUCCIÓN DE SANITARIO CON BIODIGESTOR PARA EL MEJORAMIENTO DE LA VIVIENDA, EN LA LOCALIDAD MAGDALENA OCOTLÁN, MUNICIPIO MAGDALENA OCOTLÁN.
 No. LICITACIÓN: EO-XX191-2024
 OF. SF/SPIP/DPIP/FISE/1214/2024
 AUTORIZACIÓN:
 NUM. OBRA: FISE/1214/241879/2024

CH

CATÁLOGO DE CONCEPTOS

Código	Concepto	Unidad	Cantidad	P. Unitario	Importe	%
C02	CASTILLO K DE CONCRETO F'C=200 KG/CM2 10X20 CM. ARMADO CON ARMEX 10X20-4 F'y=5000 KG/CM2, INCLUYE: ANCLAJES, MATERIAL, EQUIPO, MANO DE OBRA, HERRAMIENTA, CIMBRADO, COLADO, DESCIMBRADO, CURADO Y TODO LO NECESARIO PARA SU CORRECTA EJECUCIÓN.	ML	180.80			
C03	DINTEL EN PUERTA 10X11 CM FORJADA CON CONCRETO F'C=200 KG/CM2 Y REFORZADA CON ARMEX SECCIÓN DE CASTILLO 6X6, INCLUYE: CIMBRADO, DESCIMBRADO, ARMADO, COLADO, MANO DE OBRA, EQUIPO, HERRAMIENTA Y TODO LO NECESARIO PARA SU CORRECTA EJECUCIÓN.	ML	20.80			
C04	CADENA DE CERRAMIENTO DE 10X20 CM. DE CONCRETO HECHO EN OBRA, ACABADO APARENTE. F'C=200 KG/CM2, ARMADO CON ARMEX 6X16, INCLUYE: MATERIALES, CHAFLANES, SEPARADORES, DESMOLDANTE, ACARREOS, CORTES, DESPERDICIOS, AMARRES, CIMBRADO, COLADO, DESCIMBRADO, MANO DE OBRA, EQUIPO, HERRAMIENTA Y TODO LO NECESARIO PARA SU CORRECTA EJECUCIÓN.	ML	101.60			
TOTAL ESTRUCTURA						
D	LOSA					
D01	LOSA DE AZOTEA DE 10 CM DE ESPESOR, CON CONCRETO HECHO EN OBRA DE F'C=200 KG/CM2 Y REFORZADA CON MALLA ELECTRO SOLDADA, 6X6-10/10, MAYOR A FY=5700 KG/CM2, INCLUYE: TRASLAPES, ALAMBRE RECOCIDO, ANCLAS O SEPARADORES, MATERIALES, ACARREOS, CORTES, DESPERDICIOS, HABILITADO, AMARRES, GOTERO, CIMBRADO, COLADO, VIBRADO, DESCIMBRADO, CURADO, MANO DE OBRA, EQUIPO, HERRAMIENTA Y TODO LO NECESARIO PARA SU CORRECTA EJECUCIÓN.	M2	58.60			
TOTAL LOSA						
E	PISOS Y ACABADOS					
E01	RODAPIE DE 10X10 CM. FORJADA CON CONCRETO F'C=150 KG/CM2 Y REFORZADA CON ARMEX SECCIÓN CASTILLO 6X6 (TRIANGULAR), INCLUYE: MATERIALES, PREPARACIÓN DE LA SUPERFICIE, CIMBRADO, COLADO, MANO DE OBRA, EQUIPO, HERRAMIENTA Y TODO LO NECESARIO PARA SU CORRECTA EJECUCIÓN.	ML	88.80			
E02	FIRME DE CONCRETO DE 10 CMS DE ESPESOR, ACABADO ESCOBILLADO HECHO EN OBRA DE F'C=150 KG/CM2, INCLUYE: MATERIALES, ACARREOS, PREPARACIÓN DE LA SUPERFICIE, NIVELACIÓN, CIMBRADO, COLADO, MANO DE OBRA, EQUIPO, HERRAMIENTA Y TODO LO NECESARIO PARA SU CORRECTA EJECUCIÓN.	M2	23.60			
E03	APLANADO EXTERIOR E INTERIOR ACABADO REPELLADO SOBRE MUROS CON UN ESPESOR DE 2 CM. CON MEZCLA CEMENTO ARENA 1:4, INCLUYE: MATERIALES, ANDAMIOS, MANO DE OBRA, EQUIPO, HERRAMIENTA Y TODO LO NECESARIO PARA SU CORRECTA EJECUCIÓN.	M2	445.40			
E04	SUMINISTRO Y APLICACIÓN DE PINTURA VINÍLICA EN MUROS INTERIOR Y EXTERIOR (COLOR DEFINIDO EN OBRA), INCLUYE: SELLADOR, APLICACIÓN A 2 MANOS, MATERIALES, MANO DE OBRA, EQUIPO, HERRAMIENTA Y TODO LO NECESARIO PARA SU CORRECTA EJECUCIÓN.	M2	445.40			
TOTAL PISOS Y ACABADOS						

VIVIENDA BIENESTAR



VIVIENDA
BIENESTAR

REGIÓN: VALLES CENTRALES
MUNICIPIO: MAGDALENA OCOTLÁN
LOCALIDAD: MAGDALENA OCOTLÁN
OBRA: CONSTRUCCIÓN DE SANITARIO CON BIODIGESTOR PARA EL MEJORAMIENTO DE LA VIVIENDA, EN LA LOCALIDAD MAGDALENA OCOTLÁN, MUNICIPIO MAGDALENA OCOTLÁN.
No. LICITACIÓN: EO-XX191-2024
OF. SF/SPIP/DPIP/FISE/1214/2024
AUTORIZACIÓN:
NUM. OBRA: FISE/1214/241879/2024

CH

CATÁLOGO DE CONCEPTOS

Código	Concepto	Unidad	Cantidad	P. Unitario	Importe	%
F	CANCELERÍA					
F01	SUMINISTRO Y COLOCACIÓN DE PUERTA DE 0.70 X 2.10 FABRICADA A BASE DE LAMINA LISA POR AMBAS CARAS CON UN ESPESOR DE 40 MM HECHA A BASE DE UN BASTIDOR DE MADERA DE PINO ESTUFADA Y UN NUCLEO DE POLIURETANO, CHAPERO A BASE DE MADERA DE PINO ESTUFADA, CON UN ACABADO EN PINTURA ELECTROSTÁTICA BLANCA CON UNA TOLERANCIA DE MAS MENOS 2 MM. INCLUYE: CERRADURA ECONOMICA, MARCO FABRICADO EN LÁMINA DE ACERO AL CARBON CON PINTURA ELECTROSTÁTICA BLANCA CON PERFORACIONES PARA SUJECIÓN AL MURO, PERFORACIÓN PARA PESTILLO, 3 BISAGRAS REMACHADAS, MATERIALES, MANO DE OBRA, EQUIPO, HERRAMIENTA Y TODO LO NECESARIO PARA SU CORRECTA EJECUCIÓN.	PZA	20.00			
F02	SUMINISTRO Y COLOCACIÓN DE VENTANA DE ALUMINIO 0.30 X 1.04 M FABRICADA EN ALUMINIO 6063 TEMPLE 5 CON UNA ANCHO DE 1.5 PULGADAS (38 MM), CON TORNILLOS DE ENSAMBLE DE ACERO ZINCADO DE 8 X 1 ¼, ACABADO CON PINTURA ELECTROSTÁTICA EN COLOR BLANCO, CRISTAL CLARO DE 3 MM, CERRADO POR MEDIO DE BROCHE CENTRAL CON MOSQUITERO DESMONTABLE. INCLUYE: MATERIALES, MANO DE OBRA, EQUIPO, HERRAMIENTA Y TODO LO NECESARIO PARA SU CORRECTA EJECUCIÓN.	PZA	20.00			
	TOTAL CANCELERÍA					
G	INSTALACIÓN HIDRÁULICO - SANITARIA					
G01	SALIDA SANITARIA PARA LAVABO CON TUBO DE PVC PARA SANITARIO DE 2" INCLUYE: MATERIAL, MANO DE OBRA, EQUIPO, HERRAMIENTA Y TODO LO NECESARIO PARA SU CORRECTA EJECUCIÓN.	SAL	20.00			
G02	SALIDA SANITARIA PARA W.C. CON TUBO DE PVC PARA SANITARIO DE 4", Y TUBO VENTILA CON TUBO DE PVC DE 2" INCLUYE: MATERIAL, MANO DE OBRA, EQUIPO, HERRAMIENTA Y TODO LO NECESARIO PARA SU CORRECTA EJECUCIÓN.	SAL	20.00			
G03	SALIDA HIDRÁULICA PARA LAVABO, MEDIANTE TUBERÍA A BASE DE POLIPROPILENO COPOLIMERO RANDOM (PP-R) VIRGEN, UNIDA POR TERMOFUSION (UNIÓN MOLECULAR) DE ALTA RESISTENCIA A LA PRESIÓN DEL AGUA (24 KG/CM2 A TEMP. AMBIENTE 20° C), CON CAPA PROTECTORA EXTERNA "UV", CAPA INTERNA ANTIBACTERIAL "AB" QUE CUMPLA CON LA NORMA NMX-E-226/2-CNCP DE 1/2" (20 MM) DE DIAM. INCLUYE: MATERIALES, MANO DE OBRA, EQUIPO, HERRAMIENTA Y TODO LO NECESARIO PARA SU CORRECTA EJECUCIÓN.	SAL	20.00			
G04	SALIDA HIDRÁULICA PARA W.C. MEDIANTE TUBERÍA A BASE DE POLIPROPILENO COPOLIMERO RANDOM (P-R) VIRGEN, UNIDA POR TERMOFUSION (UNIÓN MOLECULAR) DE ALTA RESISTENCIA A LA PRESIÓN DEL AGUA (24 KG/CM2 A TEMP. AMBIENTE 20° C), CON CAPA PROTECTORA EXTERNA "UV", CAPA INTERNA ANTIBACTERIAL "AB" QUE CUMPLA CON LA NORMA NMX-E-226/2-CNCP DE 1/2" (20 MM) DE DIAM. INCLUYE: MATERIALES, MANO DE OBRA, EQUIPO, HERRAMIENTA Y TODO LO NECESARIO PARA SU CORRECTA EJECUCIÓN.	SAL	20.00			

VIVIENDA BIENESTAR



VIVIENDA
BIENESTAR

REGIÓN: VALLES CENTRALES
MUNICIPIO: MAGDALENA OCOTLÁN
LOCALIDAD: MAGDALENA OCOTLÁN
OBRA: CONSTRUCCIÓN DE SANITARIO CON BIODIGESTOR PARA EL MEJORAMIENTO DE LA VIVIENDA, EN LA LOCALIDAD MAGDALENA OCOTLÁN, MUNICIPIO MAGDALENA OCOTLÁN.
No. LICITACIÓN: EO-XX191-2024
OF. SF/SPIP/DPIP/FISE/1214/2024
AUTORIZACIÓN:
NUM. OBRA: FISE/1214/241879/2024

CH

CATÁLOGO DE CONCEPTOS

Código	Concepto	Unidad	Cantidad	P. Unitario	Importe	%
G05	SUMINISTRO E INSTALACIÓN DE MUEBLES SANITARIOS, TAZA CON TANQUE Y LAVABO CON LLAVE INDIVIDUAL, INCLUYE: MATERIALES DE FIJACIÓN, MANGUERAS DE ALIMENTACIÓN, MATERIALES, MANO DE OBRA, EQUIPO, HERRAMIENTA Y TODO LO NECESARIO PARA SU CORRECTA EJECUCIÓN.	JGO	20.00			
G06	SUMINISTRO Y COLOCACIÓN DE TINACO DE 450 LTS. TRICAPA, DE 95 A 100 CMS DE ALTO, 80 A 90 CMS DE DIAMETRO, CON TAPA TIPO CLICK CON ARILLO DE 18", LA CAPA INTERNA DEL TINACO DEBERÁ TENER PROPIEDADES QUE INHIBAN LA FORMACIÓN O REPRODUCCIÓN DE BACTERIAS MEDIANTE EVIDENCIA EMITIDA POR LA FDA; QUE CUMPLA CON LA NORMA: NMX-C-374-ONNCCE-CNCP-2012, FABRICADO CON POLIETILENO CON CUMPLIMIENTO DE GRADO ALIMENTICIO CONFORME A LA FDA, CON CONEXION DE SALIDA DE POLIETILENO DE 1 1/2" TERMOFUSIONADA . INCLUYE: CONEXIÓN A MUEBLES SANITARIOS Y PREPARACIÓN A PIE DE BAÑO, PARA LA CONEXIÓN DOMICILIARIA MEDIANTE TUBERÍA A BASE DE POLIPROPILENO COPOLIMERO RANDOM (PP R) VIRGEN, UNIDA POR TERMOFUSION (UNION MOLECULAR) DE ALTA RESISTENCIA A LA PRESION DEL AGUA (24 KG/CM2 A TEMP. AMBIENTE 20° C), CON CAPA PROTECTORA EXTERNA "UV", CAPA INTERNA ANTIBACTERIAL "AB" QUE CUMPLA CON LA NORMA NMX-E-226/2-CNCP3/4" DE DIAM. MANO DE OBRA, EQUIPO, HERRAMIENTA Y TODO LO NECESARIO PARA SU CORRECTA EJECUCIÓN.	PZA	20.00			
G07	SUMINISTRO E INSTALACIÓN DE BIODIGESTOR AUTOLIMPIABLE DE 600 LTS RP-600 CON FONDO CÓNICO QUE FACILITA LA EXTRACCION DE LODOS Digeridos MEDIANTE VALVULA DE PASP Y SIN NECESIDAD DE EXTRAER LIQUIDO EN EL PROCESO (NO REQUIERE ENERGIA ELECTRICA), FABRICADO CON POLIETILENO DE ALTA DENSIDAD CON TAPA TIPO CLICK CON ARILLO DE 18"; QUE CUMPLA CON LA NORMA: NOM-006-CONAGUA-1997 INCLUYE: REGISTRO DE LODOS PREFABRICADO OCTAGONAL DE FONDO PLANO PERFORADO, DE POLIETILENO DE BAJA DENSIDAD Y TAPA TIPO CLICK CON ARILLO DE 18", SE CONSIDERA TRAZO, EXCAVACIÓN, AFINE Y RELLENO, ADEMÁS DE CONEXIONES DE TUBERÍA DE PVC DE 4" (DE 2.00 A 6.00 MTS) Y 2" (HASTA 8.00 MTS) DE DIAM. PIEZAS ESPECIALES, MATERIALES Y MANO DE OBRA, EQUIPO, HERRAMIENTA Y TODO LO NECESARIO PARA SU CORRECTA EJECUCIÓN.	PZA	20.00			
G08	POZO DE ABSORCIÓN DE 1.00 X 1.00 M. INCLUYE EXCAVACIÓN EN MATERIAL TIPO "B" DE 0.00 A 1.00 M DE PROFUNDIDAD, SE CONSIDERA TRAZO, EXCAVACIÓN, AFINE Y RELLENO DE ARENA LIMPIA QUE PASE LA MALLA No. 4 Y GRAVA TRITURADA T.M.A. DE 20 A 50 MM, PARA FILTROS, INCLUYE; MATERIALES Y MANO DE OBRA, EQUIPO, HERRAMIENTA Y TODO LO NECESARIO PARA SU CORRECTA EJECUCIÓN.	PZA	20.00			
	TOTAL INSTALACIÓN HIDRÁULICO - SANITARIA					
H	INSTALACIÓN ELÉCTRICA					

VIVIENDA BIENESTAR



VIVIENDA
BIENESTAR

REGIÓN: VALLES CENTRALES
MUNICIPIO: MAGDALENA OCOTLÁN
LOCALIDAD: MAGDALENA OCOTLÁN
OBRA: CONSTRUCCIÓN DE SANITARIO CON BIODIGESTOR PARA EL MEJORAMIENTO DE LA VIVIENDA, EN LA LOCALIDAD MAGDALENA OCOTLÁN, MUNICIPIO MAGDALENA OCOTLÁN.
No. LICITACIÓN: EO-XX191-2024
OF. SF/SPIP/DPIP/FISE/1214/2024
AUTORIZACIÓN:
NUM. OBRA: FISE/1214/241879/2024

CH

CATÁLOGO DE CONCEPTOS

Código	Concepto	Unidad	Cantidad	P. Unitario	Importe	%
H01	SALIDA ELÉCTRICA PARA LUMINARIA, HASTA 5 MTS DE TUBO POLIFLEX CON GUÍA DE 19 MM DE DIÁMETRO CON 10 M DE CABLE THW CALIBRE 12 AWG, INCLUYE: CABLE, CAJA Y TAPA CUADRADAS GALVANIZADA DE 100 X 100 MM, CAJA CHALUPA GALVANIZADA 13MM, SOPORTERÍAS, 1 INTERRUPTOR (APAGADOR) SENCILLO, CHASIS, TAPA DE 1 VENTANA, SOQUET DE BAQUELITA, FOCO LED DE 20 W, MATERIALES, CORTES, ACARREOS, DESPERDICIOS, CONEXIONES, RELLENO DE MORTERO PROP. 1:3 SOBRE CAVIDAD DE ALOJAMIENTO DE TUBERIA. PRUEBAS DE FUNCIONAMIENTO, MANO DE OBRA, EQUIPO, HERRAMIENTA Y TODO LO NECESARIO PARA SU CORRECTA EJECUCIÓN.	SAL	20.00			
TOTAL INSTALACION ELÉCTRICA						
I	CUBIERTA EXTERIOR					
I01	SUMINISTRO Y COLOCACION DE CUBIERTA EXTERIOR A BASE DE PERFIL TUBULAR DE 2" DE 1.50 X 0.50 M Y LAMINA DE FIBROCEMENTO P7 DE 1.50 X 0.60, COLOCADA CON TORINILOS DE 1/4 X 3" Y TAQUETES DE PLASTICO DE 1/4 X 3", LA FIJACION DE LA LAMINA SERA CON TORTILLO AUTOROSCABLE DE 1", INCLUYE: MATERIALES, ACARREOS, NIVELACION, MANO DE OBRA, EQUIPO, HERRAMIENTA Y TODO LO NECESARIO PARA SU CORRECTA EJECUCIÓN.	PZA	20.00			
TOTAL CUBIERTA EXTERIOR						
J	LIMPIEZA					
J01	LIMPIEZA GRUESA DE LA OBRA PARA ENTREGA, INCLUYE: MATERIALES, MANO DE OBRA, EQUIPO, HERRAMIENTA Y TODO LO NECESARIO PARA SU CORRECTA EJECUCIÓN.	M2	69.60			
TOTAL LIMPIEZA						
SUBTOTAL						
I.V.A. 16.00%						
Total del presupuesto						



VIVIENDA BIENESTAR

UN PUEBLO TRANSFORMANDO SU HISTORIA

DIRECTOR GENERAL DE VIVIEN:
PROF. ENRIQUE M. FERIA RODRIGUEZ

DIRECTOR DE PLANEACIÓN Y FTTO.:
LIC. EMMANUEL AÑORVE JUSTO

DPTO. DE INTEGRACIÓN DE EXP. TÉCNICOS:
ARQ. JORGE L. LEYVA OSORIO

DPTO. DE ESTUDIOS Y PROYECTOS:
ARQ. OSCAR E. MENDEZ CRUZ

PROYECTO:
CONSTRUCCIÓN DE SANITARIO 1.88 M2 A
BASE DE MUEBOS DE TABICÓN, CON
BIDÉSTOS PARA EL MEJORAMIENTO DE
LA VIVIENDA.

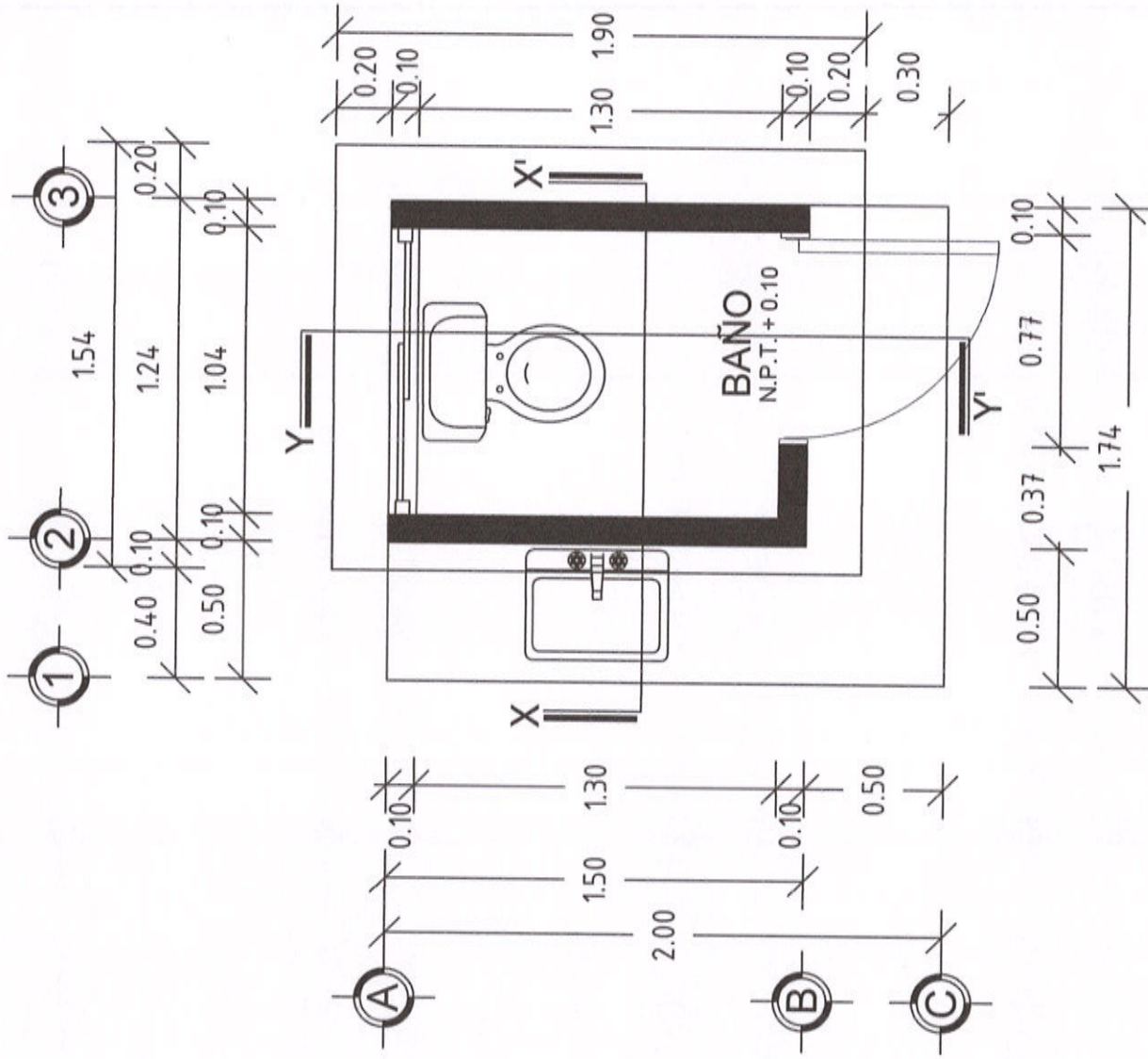
PROTOTIPO: SB - CH - 1
TABICÓN - LOSA DE CONCRETO

TIPO DE PLANO:
PLANTA

MUNICIPIO:
MAGDALENA OCOTLÁN
LOCALIDAD:
MAGDALENA OCOTLÁN
ESCALA:
LA INDICADA
ACOTACIÓN:
METROS
FECHA:
2024
No. DE OF. DE AUTORIZACIÓN:
SF/SP/ID/PI/PI/SE/1214/2024
No. DE LICITACIÓN:
EO-XX191-2024

NÚMERO DE PLANO:

1/15



PLANTA ARQUITECTÓNICA
ESC. 1:25



VIVIENDA BIENESTAR

UN PUEBLO TRANSFORMANDO SU HISTORIA

DIRECTOR GENERAL DE BIENESTAR:
PROF. ENRIQUE M. FERRA RODRIGUEZ

DIRECTOR DE PLANEACIÓN Y P.T.T.O.:
LIC. EMMANUEL AÑORVE JUSTO

DPTO. DE INTEGRACIÓN DE EXP. TÉCNICOS:
ARQ. JORGE L. LEYVA OSORIO

DPTO. DE ESTUDIOS Y PROYECTOS:
ARQ. OSCAR E. MENDEZ CRUZ

PROYECTO:
CONSTRUCCIÓN DE SANITARIO 1.88 M2 A
BASE DE MUROS DE TABICÓN, CON
BIODIGESTOR PARA EL MEJORAMIENTO DE
LA VIVIENDA.

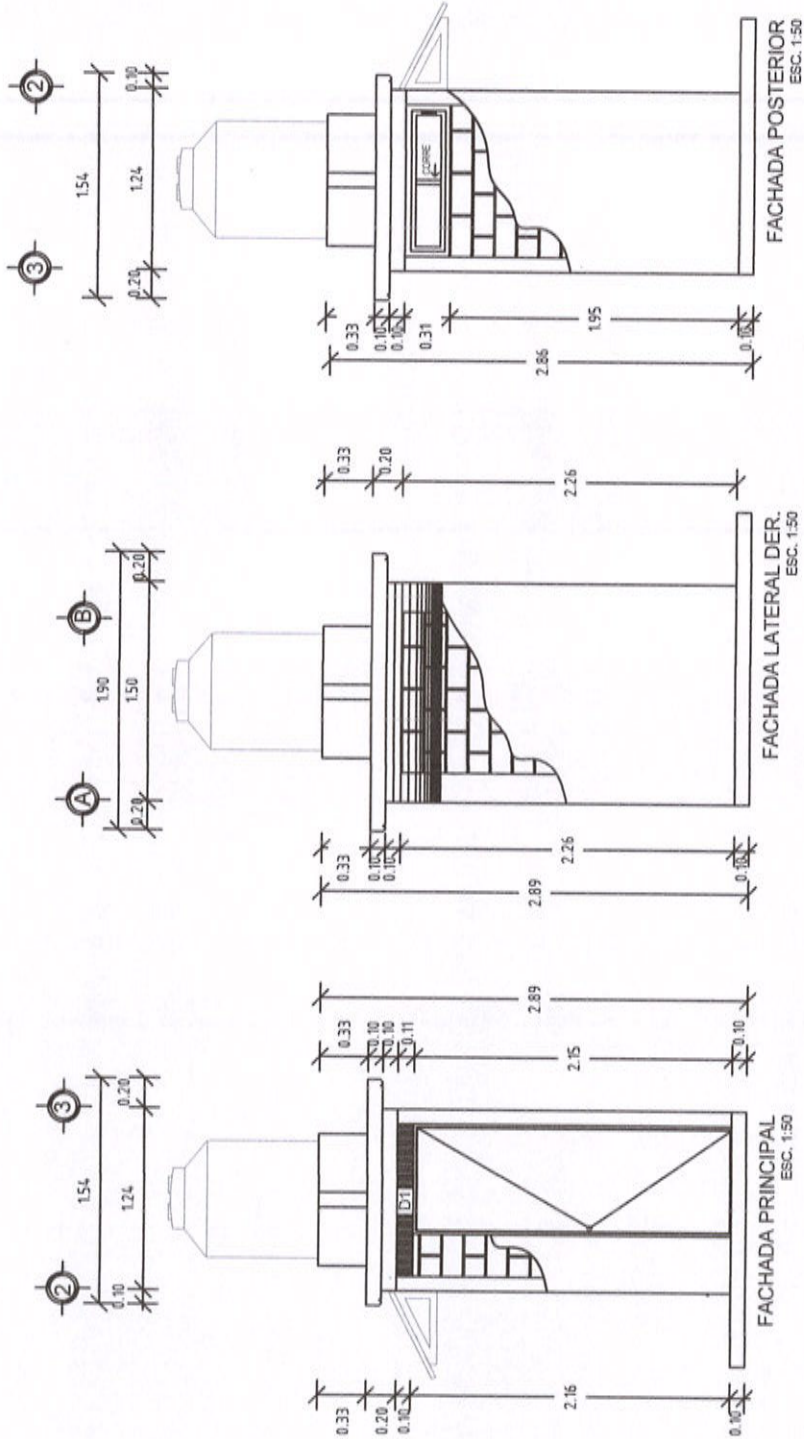
PROTOTIPO: SB - CH - 1
TABICÓN - LOSA DE CONCRETO

TIPO DE PLANO:
FACHADAS

MUNICIPIO:
MAGDALENA OCOTLÁN
LOCALIDAD:
MAGDALENA OCOTLÁN
ESCALA:
LA INDICADA
ACOTACIÓN:
METROS
FECHA:
2024
No. DE OF. DE AUTORIZACIÓN:
SF/SP/DP/PIPISE/1214/2024
No. DE LICITACIÓN:
EO-XX191-2024

NÚMERO DE PLANO:

2/15





VIVIENDA BIENESTAR

UN PUEBLO TRANSFORMANDO SU HISTORIA

DIRECTOR GENERAL DE VIVIENDA:
PROF. ENRIQUE M. FERRA RODRÍGUEZ

DIRECTOR DE PLANEACIÓN Y PTTO.:
LIC. EMMANUEL AÑORVE JUSTO

DPTO. DE INTEGRACIÓN DE EXP. TÉCNICOS:
ARQ. JORGE L. LETYA OSORIO

DPTO. DE ESTUDIOS Y PROYECTOS:
ARQ. OSCAR E. MÉNDEZ CRUZ

PROYECTO:
CONSTRUCCIÓN DE SANITARIO 1.88 M2 A
BASE DE MUROS DE TABICÓN, CON
BIODIGESTOR PARA EL MEJORAMIENTO DE
LA VIVIENDA.

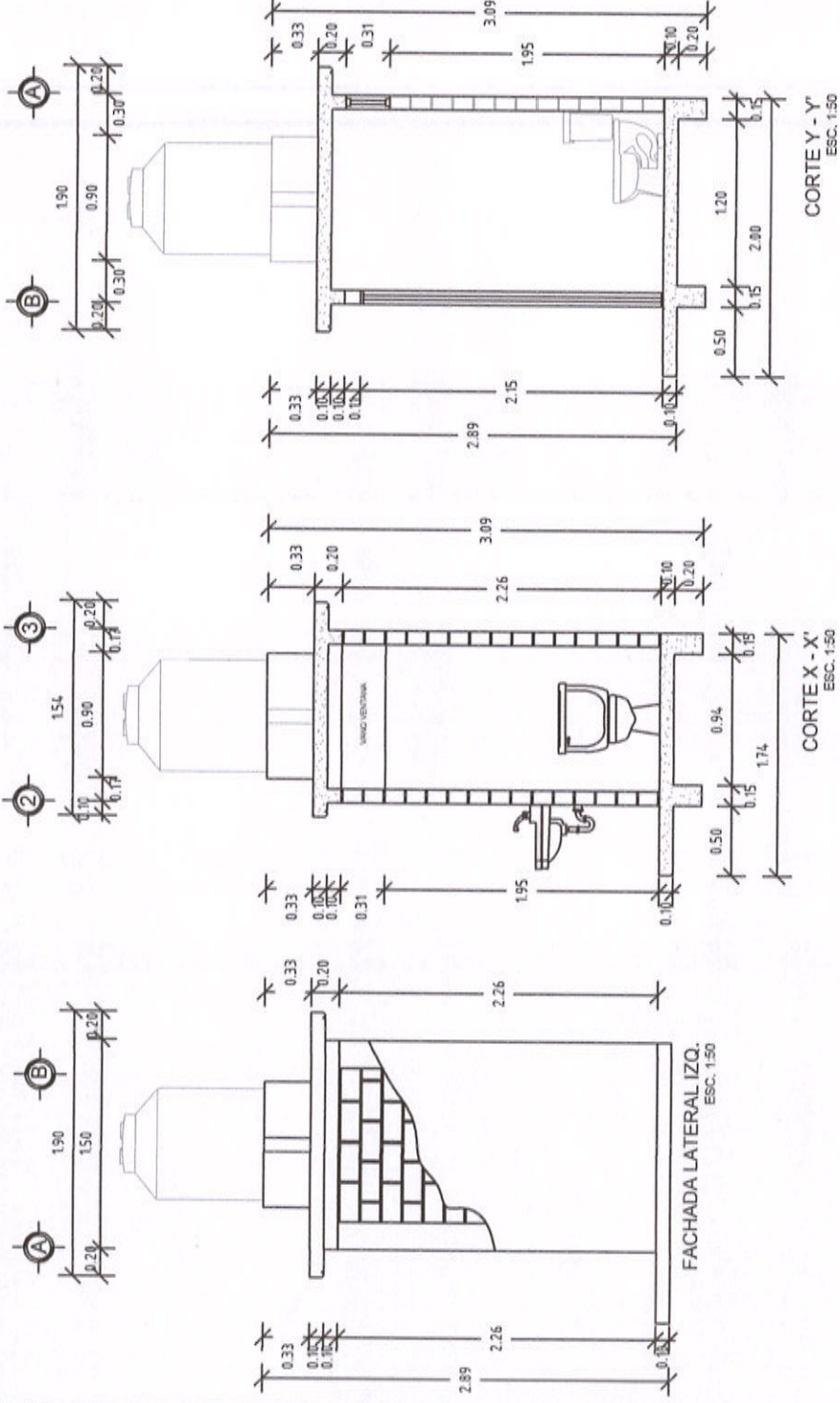
PROTOTIPO: SB - CH - 1
TABICÓN - LOSA DE CONCRETO

TIPO DE PLANO:
FACHADA Y CORTES

MUNICIPIO: MAGDALENA OCOTLÁN
LOCALIDAD: MAGDALENA OCOTLÁN
ESCALA: LA INDICADA
ACOTACIÓN: METROS
FECHA: 2024
No. DE OF. DE AUTORIZACIÓN: SF/SP/IDP/IFISE/1214/2024
No. DE LICITACIÓN: EO-XX191-2024

NÚMERO DE PLANO:

3/15





VIVIENDA BIENESTAR

UN PUEBLO TRANSFORMANDO SU HISTORIA

DIRECTOR GENERAL DE VIVIEN:
PROF. ENRIQUE M. FERIA RODRIGUEZ

DIRECTOR DE PLANEACIÓN Y P.TTO.:
LIC. EMMANUEL AÑORVE JUSTO.

DPTO. DE INTEGRACIÓN DE EXP. TÉCNICOS:
ARQ. JORGE L. LEYVA OSORIO

DPTO. DE ESTUDIOS Y PROYECTOS:
ARQ. OSCAR E. MÉNDEZ CRUZ

PROYECTO:
CONSTRUCCIÓN DE SANITARIO 1.88 M2 A
BASE DE MUROS DE TABICÓN, CON
BIODIGESTOR PARA EL MEJORAMIENTO DE
LA VIVIENDA.

PROTOTIPO: SB - CH - 1
TABICÓN - LOSA DE CONCRETO

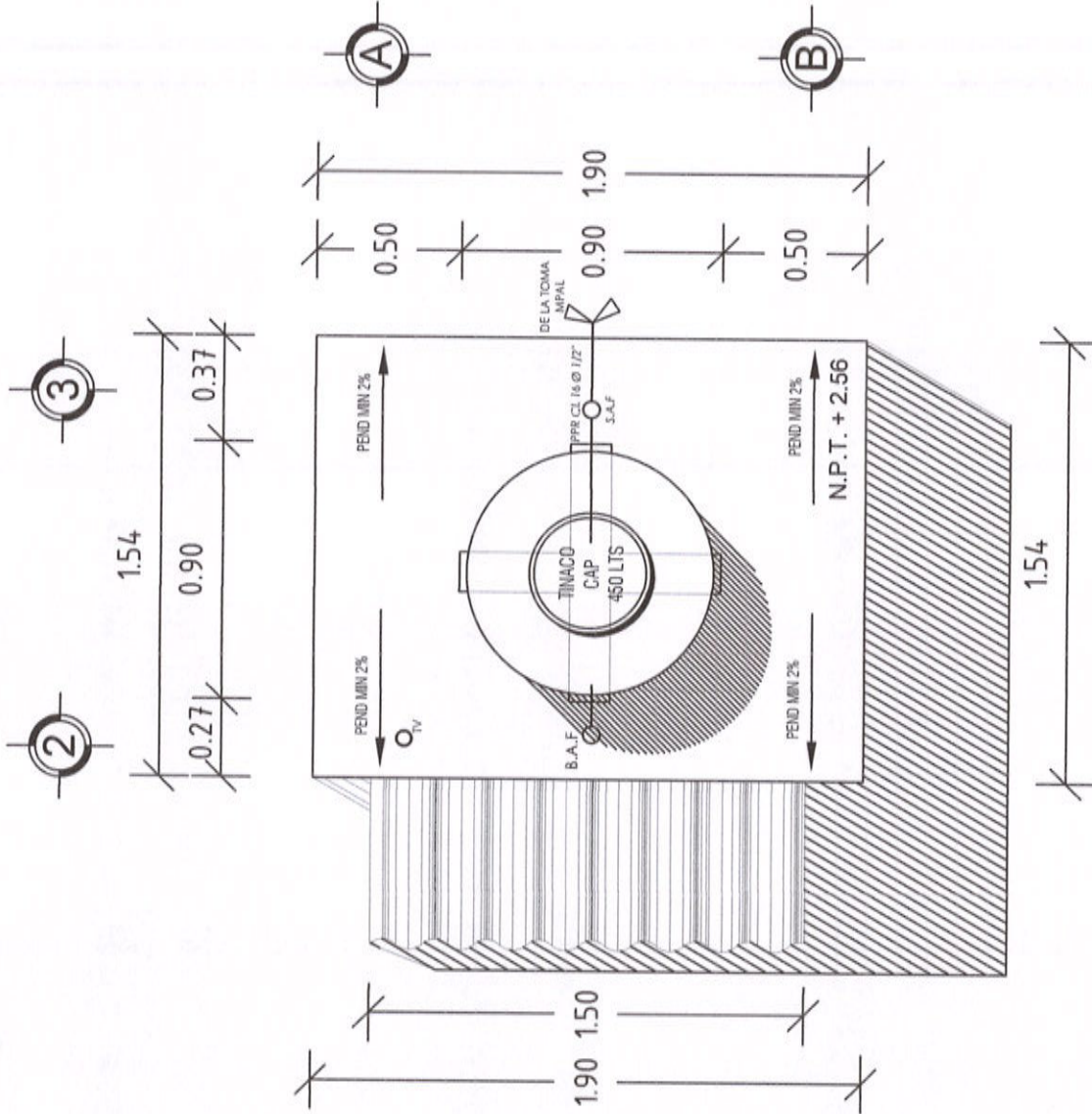
TIPO DE PLANO:
PLANTA DE CONJUNTO

MUNICIPIO:
MAGDALENA OCOTLÁN
LOCALIDAD:
MAGDALENA OCOTLÁN
ESCALA:
LA INDICADA
ACOTACIÓN:
METROS
FECHA:
2024

No. DE OF. DE AUTORIZACIÓN:
SF/SP/ID/PI/PI/SE/1214/2024
No. DE LICITACIÓN:
EO-XX191-2024

NÚMERO DE PLANO:

4/15



PLANTA DE CONJUNTO
ESC. 1:25



UN PUEBLO TRANSFORMANDO SU HISTORIA

DIRECTOR GENERAL DE VIB EN:
PROF. ENRIQUE M. FERJA RODRÍGUEZ.

DIRECTOR DE PLANEACIÓN Y PTO.:
LIC. EMMANUEL AÑORVE JUSTO.

DPTO. DE INTEGRACIÓN DE EXP. TÉCNICOS:
ARQ. JORGE L. LEYVA OSORIO

DPTO. DE ESTUDIOS Y PROYECTOS:
ARQ. OSCAR E. MÉNDEZ CRUZ

PROYECTO: CONSTRUCCIÓN DE SANITARIO 1,6 M2 A BASE DE MUROS DE TABICÓN, CON BIODIGESTOR PARA EL MEJORAMIENTO DE LA VIVIENDA.

PROTOTIPO: **SB - CH - 1**
TABICÓN - LOSA DE CONCRETO

TIPO DE PLANO:

MUNICIPIO:

MAGDALENA OCOTLÁN

LOCALIDAD: _____

MAGDALENA OCOTLAN
ESCALANTE

LA INDICADA

ACOTACIÓN:

METHODS

FECHA: 0000/00/00

4707

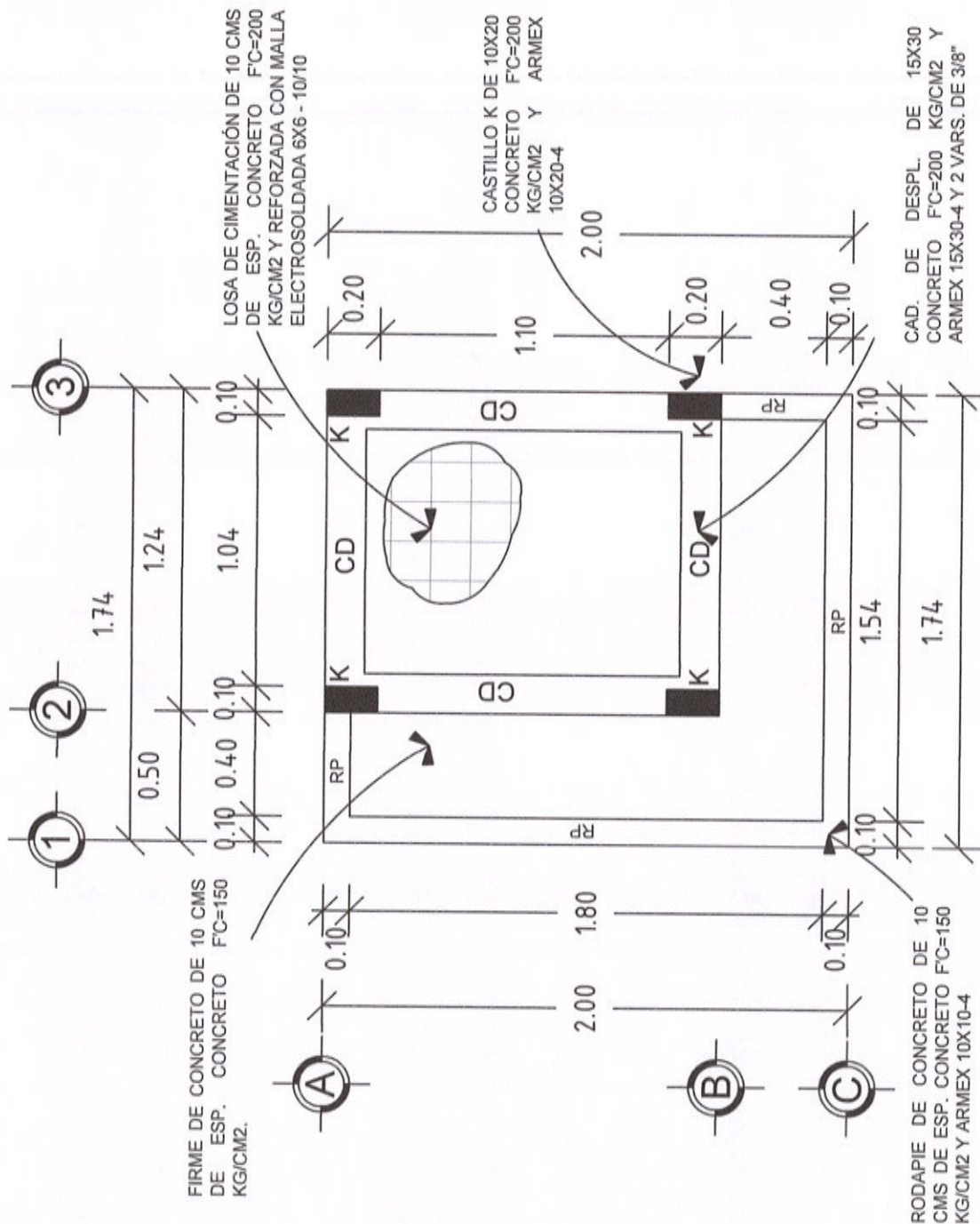
NO. DE OF. DE AUTORIZACION:
SF/SP/PI/DP/PI/SE/H214/H202A

No. DE LICITACIÓN:

EO-XX191-2024

NÚMERO DE PLANO:

5/15



PLANTA DE CIMENTACIÓN

ESC. 1:25



VIVIENDA BIENESTAR

UN PUEBLO TRANSFORMANDO SU HISTORIA

DIRECTOR GENERAL DE VIB EN:
PROF. ENRIQUE M. FERRA RODRIGUEZ

DIRECTOR DE PLANEACIÓN Y PTTO.:
LIC. EMMANUEL AÑORVE JUSTO.

DPTO. DE INTEGRACIÓN DE EXP. TÉCNICOS:
ARQ. JORGE L. LEYVA OSORIO

DPTO. DE ESTUDIOS Y PROYECTOS:
ARQ. OSCAR E. MÉNDEZ CRUZ

PROYECTO:
CONSTRUCCIÓN DE SANITARIO 1.68 M2 A
BASE DE MUROS DE TABICÓN, CON
BIODIGESTOR PARA EL MEJORAMIENTO DE
LA VIVIENDA.

PROTOTIPO: SB - CH - 1
TABICÓN - LOSA DE CONCRETO

TIPO DE PLANO:

PLANTA EXCAVACIÓN

MUNICIPIO:

MAGDALENA OCOTLÁN

LOCALIDAD:

MAGDALENA OCOTLÁN

ESCALA:

LA INDICADA

ACOTACIÓN:

METROS

FECHA:

2024

No. DE OF. DE AUTORIZACIÓN:

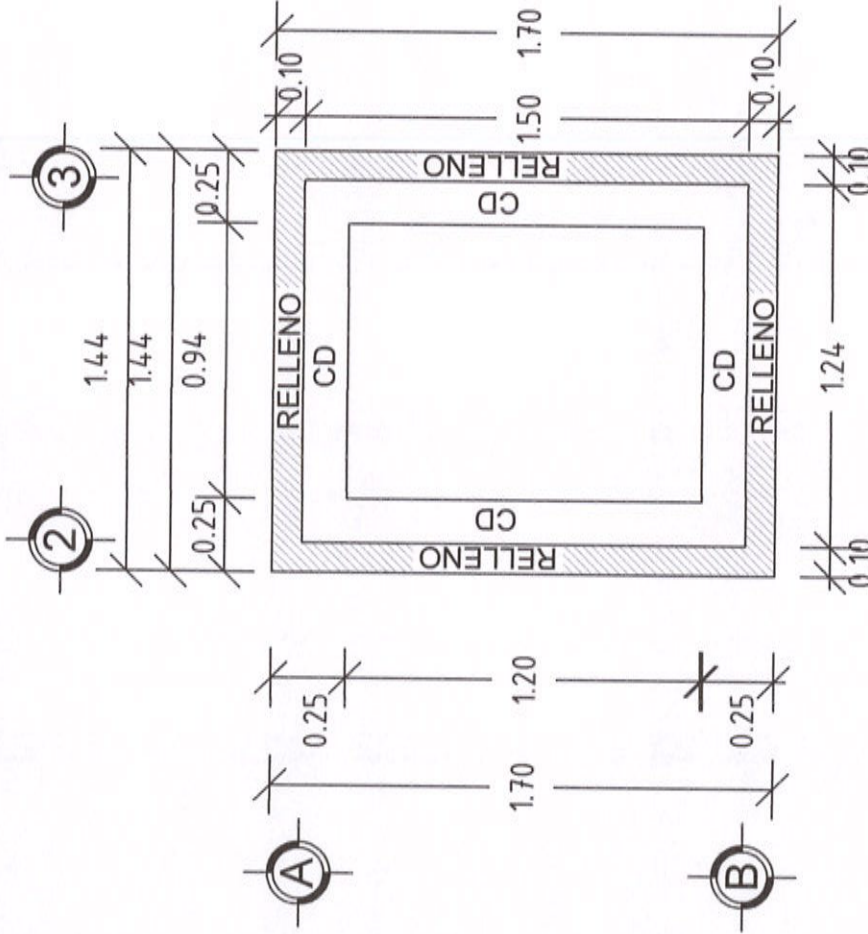
SF/SP/ID/PI/PISE/1214/2024

No. DE LICITACIÓN:

EO-XX191-2024

NÚMERO DE PLANO:

6/15



PLANTA DE EXCAVACIÓN
ESC. 1:25



VIVIENDA BIENESTAR

UN PUEBLO TRANSFORMANDO SU HISTORIA

DIRECTOR GENERAL DE BIENESTAR:
PROF. ENRIQUE M. FERIA RODRIGUEZ

DIRECTOR DE PLANEACIÓN Y PTTO.:
LIC. EMMANUEL AÑORVE JUSTO

DPTO. DE INTEGRACIÓN DE EXP. TÉCNICOS:
ARQ. JORGE L. LEYVA OSORIO

DPTO. DE ESTUDIOS Y PROYECTOS:
ARQ. OSCAR E. MÉNDEZ CRUZ

PROYECTO:
CONSTRUCCIÓN DE SANITARIO 1.88 M2 A
BASE DE MUROS DE TABICÓN, CON
BIOGIGESTOR PARA EL MEJORAMIENTO DE
LA VIVIENDA.

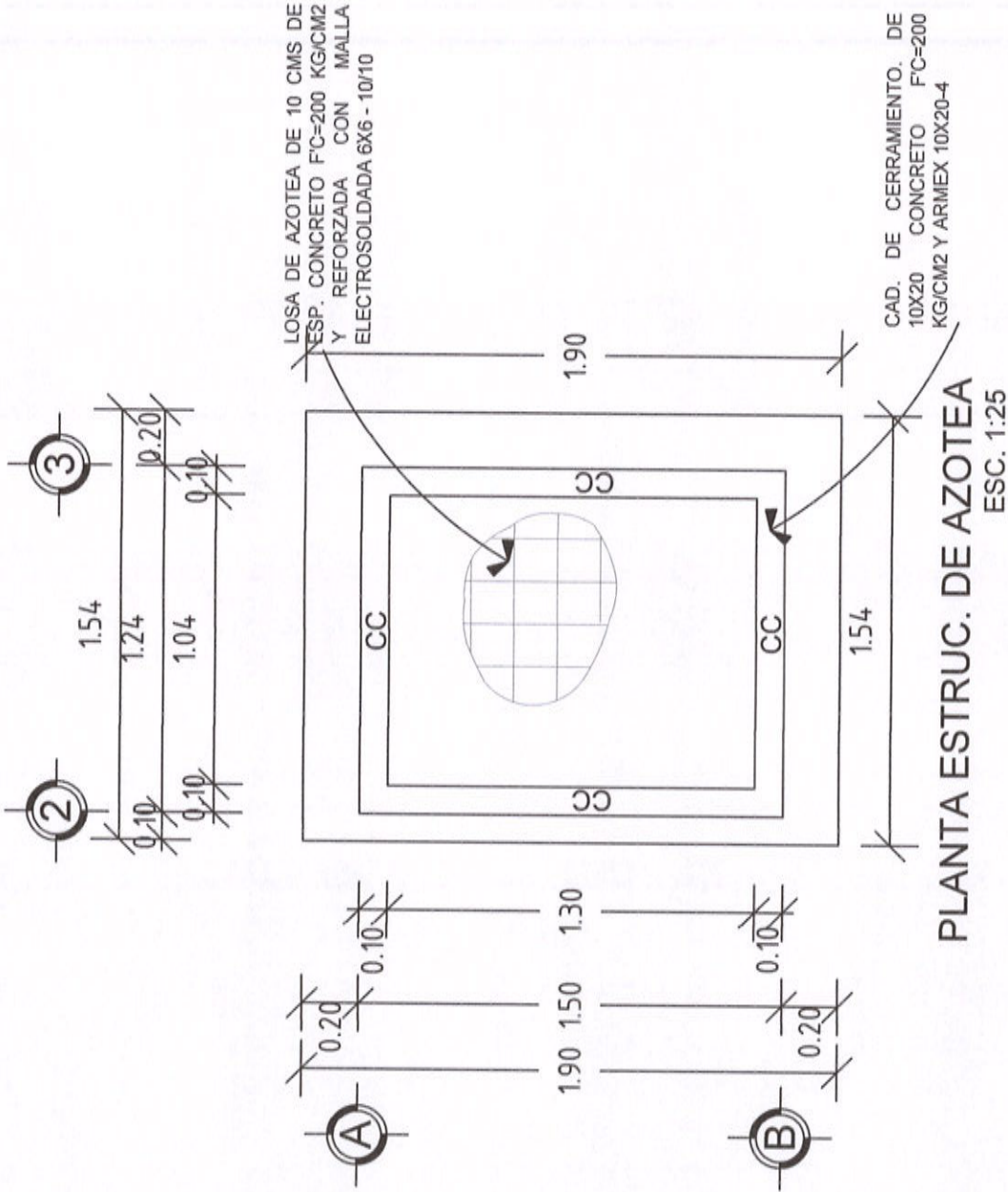
PROTOTIPO: SB - CH - 1
TABICÓN - LOSA DE CONCRETO

TIPO DE PLANO:
PLANTA ESTRU. DE AZOTEA

MUNICIPIO:
MAGDALENA OCOTLÁN
LOCALIDAD:
MAGDALENA OCOTLÁN
ESCALA:
LA INDICADA
ACOTACIÓN:
METROS
FECHA:
2024
No. DE OF. DE AUTORIZACIÓN:
SF/SP/ID/PI/PISE/1214/2024
No. DE LICITACIÓN:
EO-XX191-2024

NÚMERO DE PLANO:

7/15



PLANTA ESTRU. DE AZOTEA

ESC. 1:25



VIVIENDA BIENESTAR

UN PUEBLO TRANSFORMANDO SU HISTORIA

DIRECTOR GENERAL DE VIVIEN:
PROF. ENRIQUE M. FERIA RODRIGUEZ

DIRECTOR DE PLANEACIÓN Y PTTO.:
LIC. EMMANUEL AÑORVE JUSTO.

DPTO. DE INTEGRACIÓN DE EXP. TÉCNICOS:
ARQ. JORGE L. LEYVA OSORIO

DPTO. DE ESTUDIOS Y PROYECTOS:
ARQ. OSCAR E. MÉNDEZ CRUZ

PROYECTO:
CONSTRUCCIÓN DE SANITARIO 1.86 M2 A
BASE DE MUROS DE TABICÓN, CON
BIODIGESTOR PARA EL MEJORAMIENTO DE
LA VIVIENDA.

PROTOTIPO: SB - CH - 1
TABICÓN - LOSA DE CONCRETO

TIPO DE PLANO:
PLANTA DE INST. ELÉCTRICA

MUNICIPIO:
MAGDALENA OCOTLÁN
LOCALIDAD:
MAGDALENA OCOTLÁN

ESCALA:
LA INDICADA
ACOTACIÓN:
METROS
FECHA:
2024

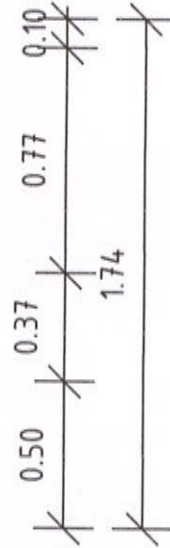
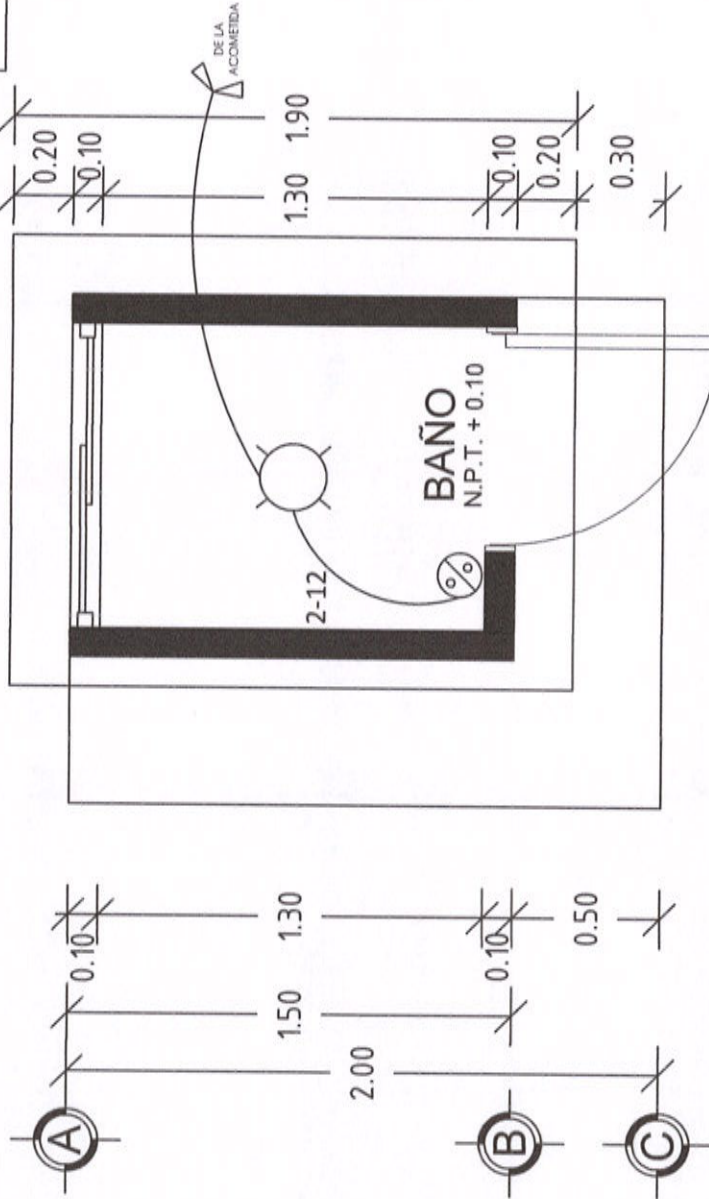
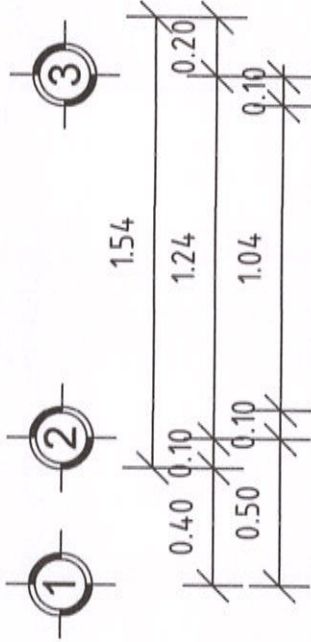
Nº. DE OF. DE AUTORIZACIÓN:
SF/SP/PI/PI/SE/1214/2024
Nº. DE LICITACIÓN:
EO-XX191-2024

NÚMERO DE PLANO:

8/15

SIMBOLOGIA ELÉCTRICA

Q	FOCO AHORRAJADOR DE 20 W
⊗	APAGADOR SENCILLO
—	POLETERO DE 3/4"
EL CABLE SERÁ CALIBRE 12	



PLANTA INST. ELÉCTRICA
ESC. 1:25



VIVIENDA BIENESTAR

UN PUEBLO TRANSFORMANDO SU HISTORIA

DIRECTOR GENERAL DE VIVIENAS:
PROF. ENRIQUE M. FERRA RODRÍGUEZ

DIRECTOR DE PLANEACIÓN Y PTO.:
LIC. EMMANUEL AÑORVE JUSTO

DPTO. DE INTEGRACIÓN DE EXP. TÉCNICOS:
ARQ. JORGE L. LEYVA OSORIO

DPTO. DE ESTUDIOS Y PROYECTOS:
ARQ. OSCAR E. MENDEZ CRUZ

PROYECTO:
CONSTRUCCIÓN DE SANITARIO 1.06 M2 A
BASE DE MUROS DE TABICÓN, CON
BODIGESTOR PARA EL MEJORAMIENTO DE
LA VIVIENDA.

PROTOTIPO: SB - CH - 1
TABICÓN - LOSA DE CONCRETO

TIPO DE PLANO:
PLANTA DE INST. HIDRAULICA

MUNICIPIO:
MAGDALENA OCOTLÁN
LOCALIDAD:
MAGDALENA OCOTLÁN
ESCALA:
LA INDICADA
ACOTACIÓN:
METROS
FECHA:
2024

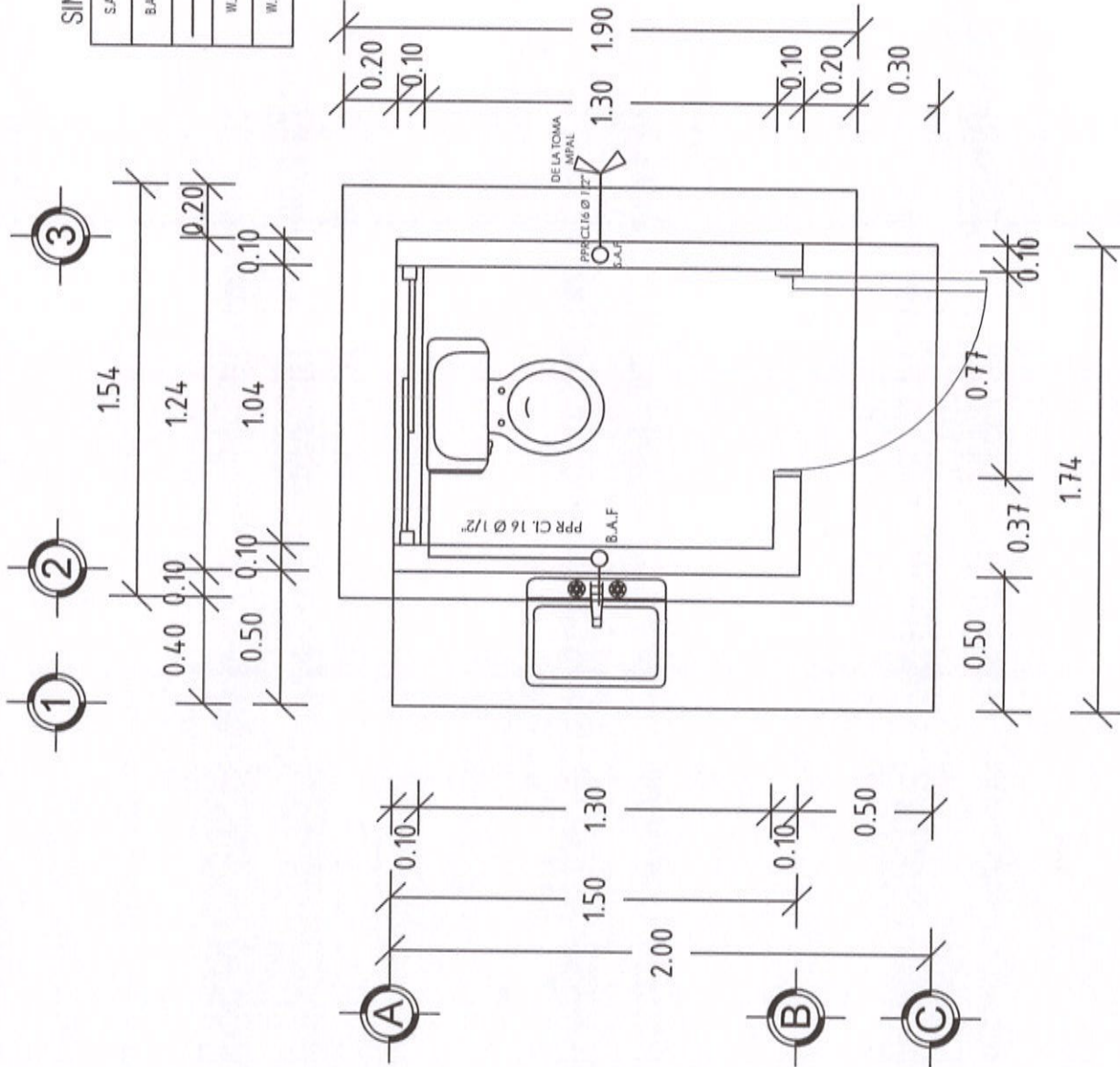
No. DE OF. DE AUTORIZACIÓN:
SF/SP/DP/PI/SE/1214/2024
No. DE LICITACIÓN:
EO-XX191-2024

NÚMERO DE PLANO:

9/15

SIMBOLOGIA HIDRÁULICA

S.A.F.	SUBE AGUA FRIA
B.A.F.	BAJA AGUA FRIA
—	AGUA FRIA (PPR CLASE 16)
W.C.	TAZA DE BAÑO CON TANQUE
W.C.	LAVABO ECONÓMICO



PLANTA INST. HIDRÁULICA
ESC. 1:25



VIVIENDA BIENESTAR

UN PUEBLO TRANSFORMANDO SU HISTORIA

DIRECTOR GENERAL DE VIVIEN:
PROF. ENRIQUE M. FERIA RODRIGUEZ

DIRECTOR DE PLANEACIÓN Y PTO.:
LIC. EMMANUEL AÑORVE JUSTO

DPTO. DE INTEGRACIÓN DE EXP. TÉCNICOS:
ARQ. JORGE L. LEYVA OSORIO

DPTO. DE ESTUDIOS Y PROYECTOS:
ARQ. OSCAR E. MÉNDEZ CRUZ

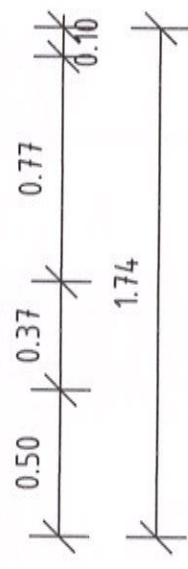
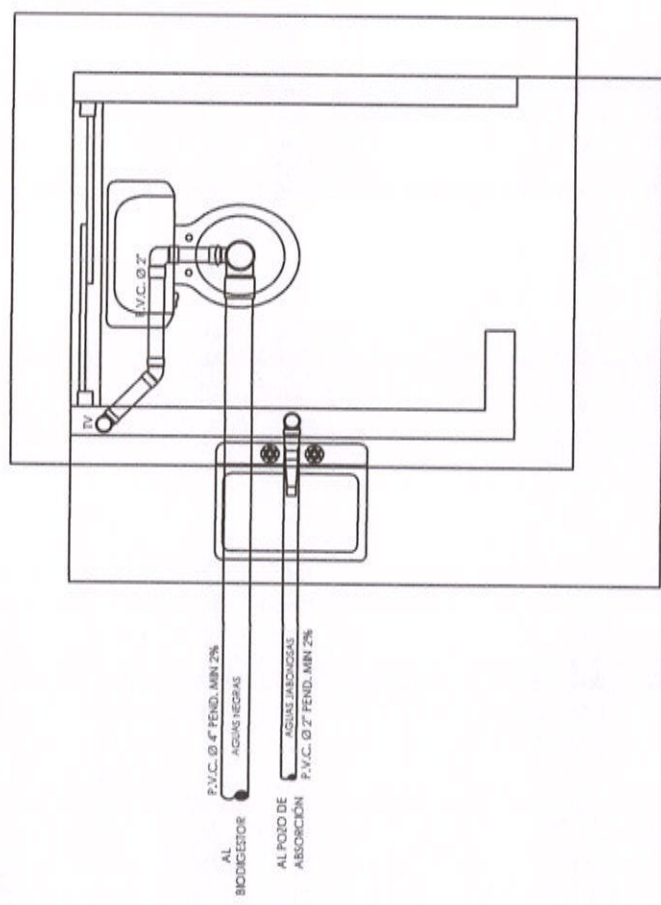
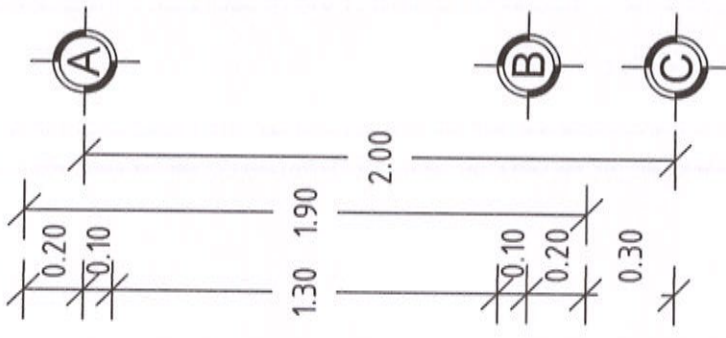
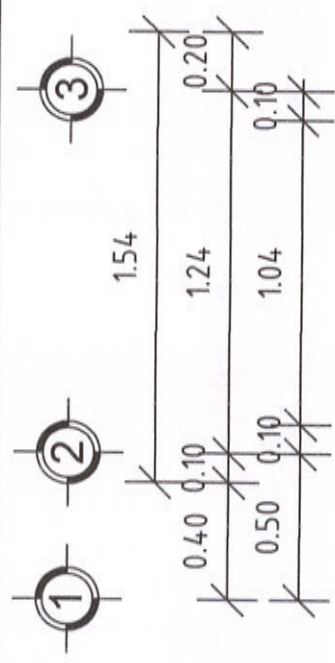
PROYECTO:
CONSTRUCCIÓN DE SANITARIO 1.86 M2 A
BASE DE MUROS DE TABICÓN, CON
BIODISESTOR PARA EL MEJORAMIENTO DE
LA VIVIENDA.

PROTOTIPO: SB - CH - 1
TABICÓN - LOSA DE CONCRETO

TIPO DE PLANO:
PLANTA DE INST. SANITARIA

MUNICIPIO:
MAGDALENA OCOTLÁN
LOCALIDAD:
MAGDALENA OCOTLÁN
ESCALA:
LA INDICADA
ACOTACIÓN:
METROS
FECHA:
2024
No. DE OF. DE AUTORIZACIÓN:
SF/SP/DP/PIF/SE/1214/2024
No. DE LICITACIÓN:
EO-XX191-2024

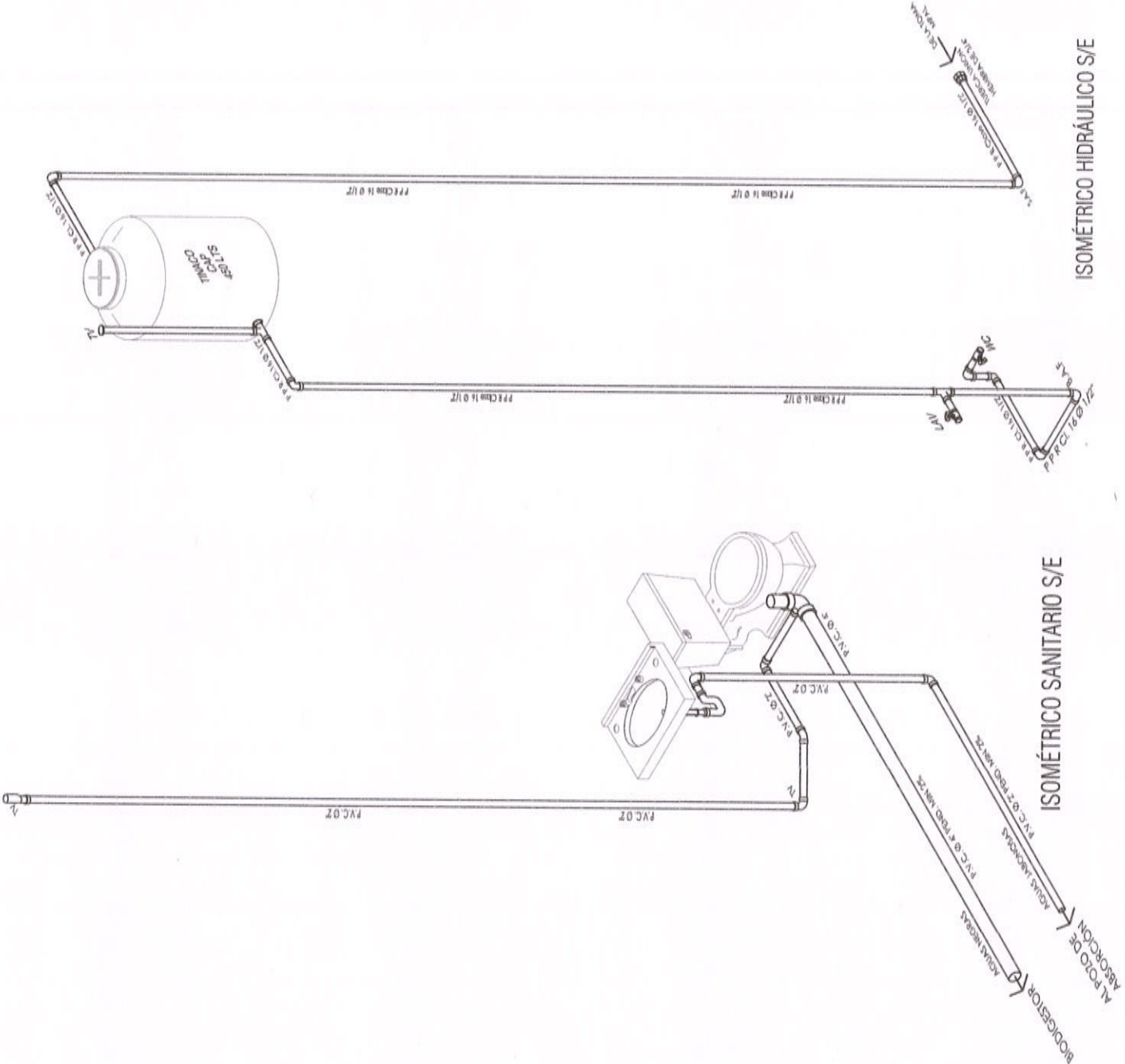
NÚMERO DE PLANO:
10/15



SIMBOLOGÍA SANITARIA

TV	TUBO VENTILADOR
W.C.	TAZA Y TANQUE
LAV	LAVABO

PLANTA INST. SANITARIA
ESC. 1:25





UN PUEBLO TRANSFORMANDO SU HISTORIA

DIRECTOR GENERAL DE VIBIEN:
PROF. ENRIQUE M. FERIA RODRÍGUEZ.

DIRECTOR DE PLANEACIÓN Y PTO.:
LIC. EMMANUEL AÑORVE JUSTO.

DPTO. DE INTEGRACIÓN DE EXP. TÉCNICOS:
ARQ. JORGE L. LEYVA OSORIO

DPTO. DE ESTUDIOS Y PROYECTOS:
ARQ. OSCAR E. MÉNDEZ CRUZ

PROYECTO:
CONSTRUCCIÓN DE SANITARIO 1.86 M2 A
BASE DE MUROS DE TABICÓN, CON
BIODIGESTOR PARA EL MEJORAMIENTO DE
LA VIVIENDA.

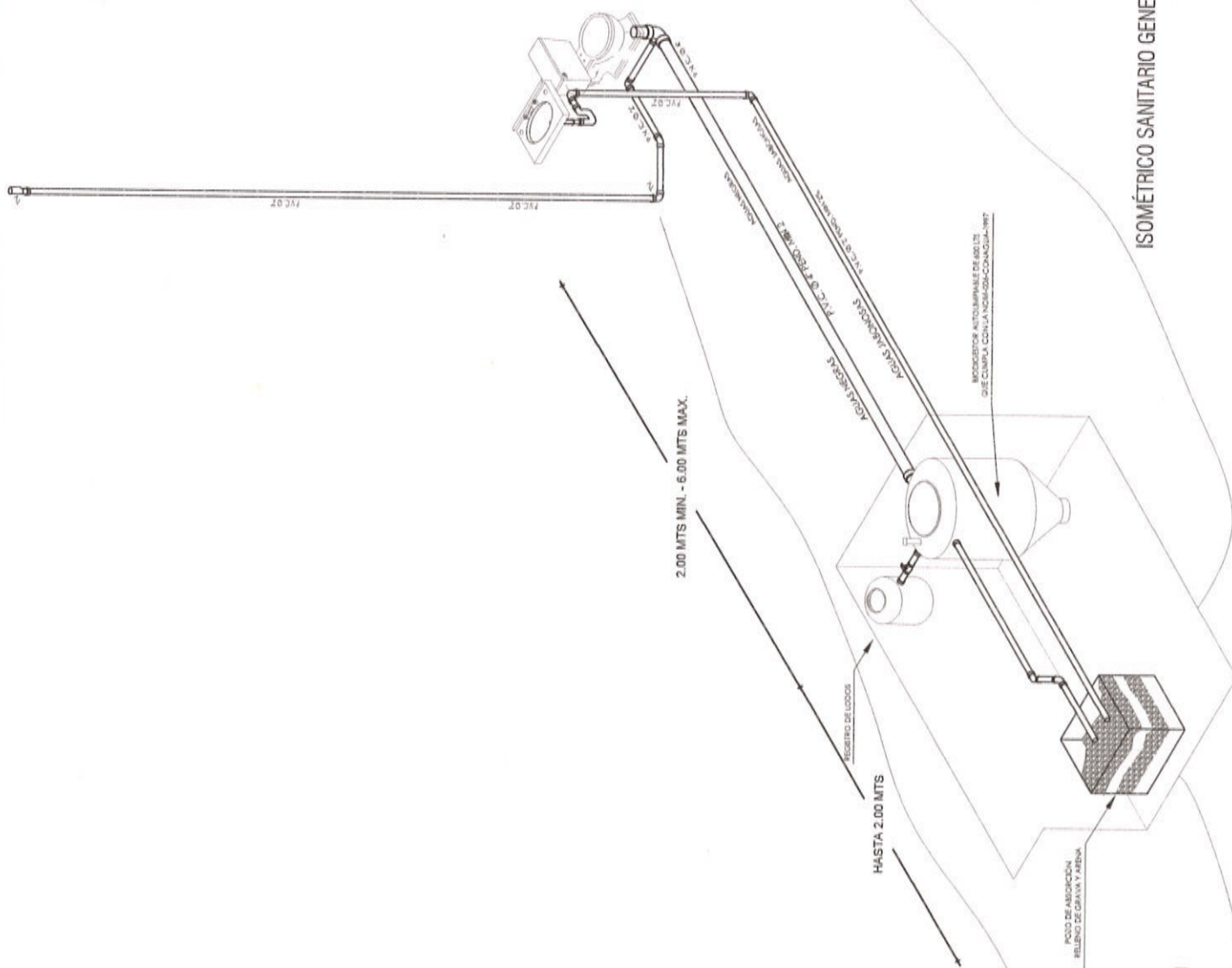
PROTOTIPO: **SB-CH-1**
TABICÓN - LOSA DE CONCRETO

TIPO DE PLANO:
ISOMETRICO SAN. GENERAL

MUNICIPIO: MAGDALENA OCOTLÁN
LOCALIDAD: MAGDALENA OCOTLÁN
ESCALA: LA INDICADA
ACOTACIÓN: METROS
FECHA: 2024
No. DE OF. DE AUTORIZACIÓN: SF/SP/DIR/PIFI/SE/1214/2024
No. DE LICITACIÓN: EO-XX191-2024

NÚMERO DE PLANO:

12/15



DETALLES ESTRUCTURALES:



VIVIENDA

BIENESTAR

ARMEX 15X30 - 4 Y 2 VARS. No. 3 CON UN PUEBLO TRANSFORMANDO SU HISTORIA

DIRECTOR GENERAL DE VIVIEN:
PROF. ENRIQUE M. FERIA RODRIGUEZ

DIRECTOR DE PLANEACIÓN Y PTO.:
LIC. EMMANUEL AÑORVE JUSTO

DPTO. DE INTEGRACIÓN DE EXP. TÉCNICOS
ARQ. JORGE L. LEYVA OSORIO

DPTO. DE ESTUDIOS Y PROYECTOS:
ARQ. OSCAR E. MENDEZ CRUZ

PROYECTO:
CONSTRUCCIÓN DE SANITARIO 1.86 M2 A
BASE DE MUROS DE TABICÓN, CON
BIODIGESTOR PARA EL MEJORAMIENTO DE
LA VIVIENDA.

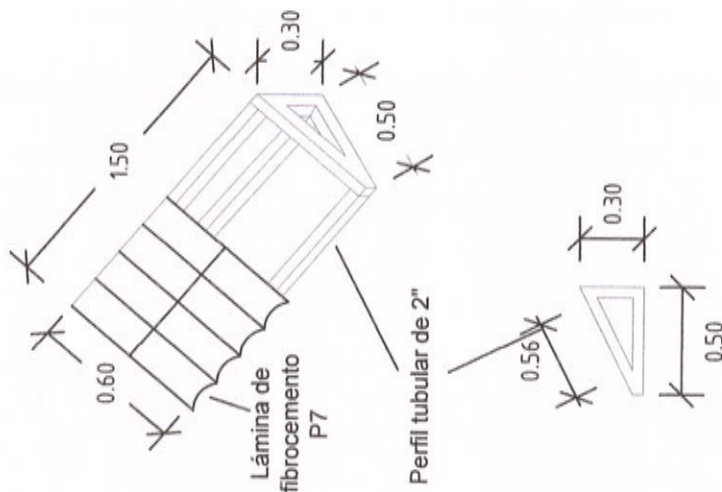
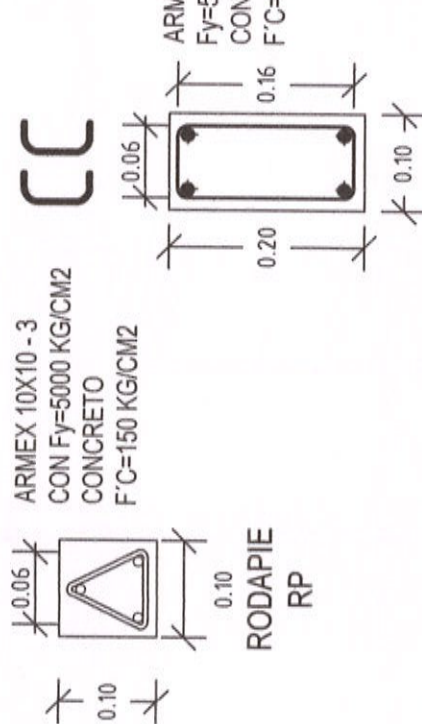
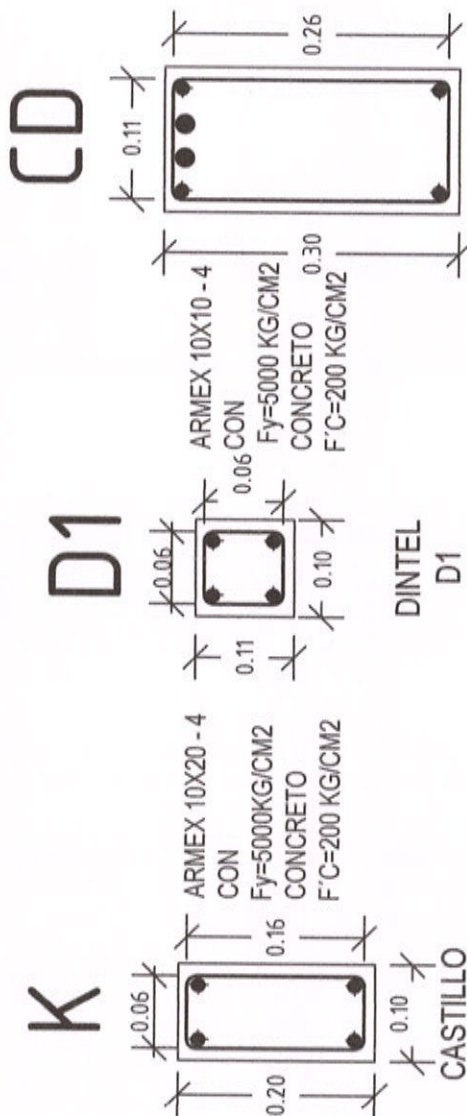
PROTOTIPO: SB - CH - 1
TABICÓN - LOSA DE CONCRETO

TIPO DE PLANO:
DETALLES ESTRUCTURALES

MUNICIPIO:
MAGDALENA OCOTLÁN
LOCALIDAD:
MAGDALENA OCOTLÁN
ESCALA:
LA INDICADA
ACOTACIÓN:
METROS
FECHA:
No. DE OF. DE AUTORIZACIÓN:
SF/SP/PIP/PIF/ISE/1214/2024
No. DE LICITACIÓN:
EO-XX191-2024

NÚMERO DE PLANO:

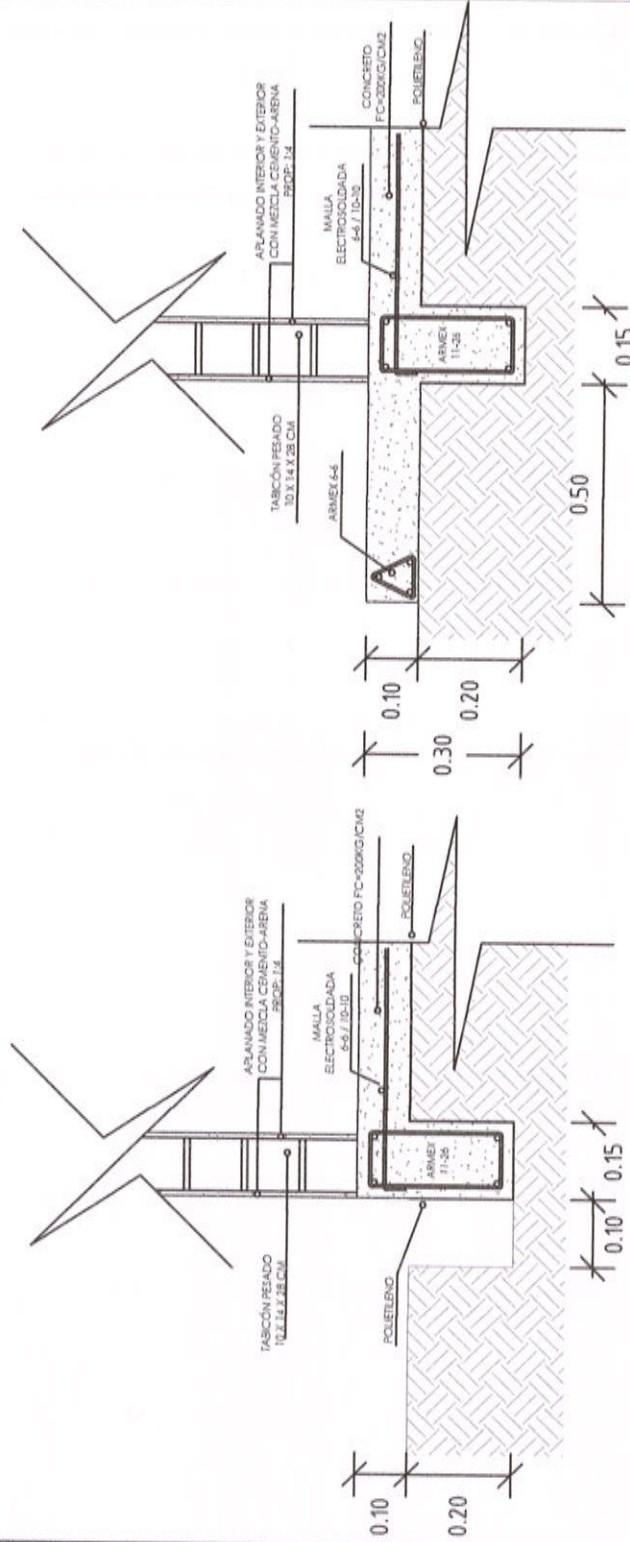
13/15



CAD. DE CERRAMIENTO

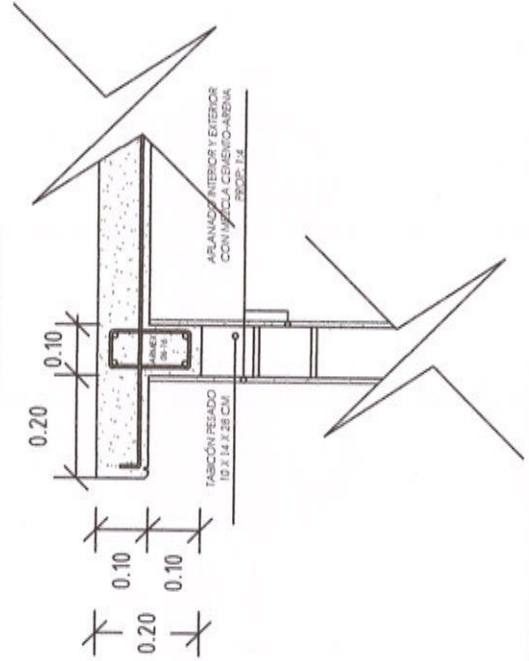
CC

DETALLES ESTRUCTURALES:



DETALLE DE CIMENTACIÓN

DETALLE DE LOSA



VIVIENDA BIENESTAR

UN PUEBLO TRANSFORMANDO SU HISTORIA

DIRECTOR GENERAL DE VIVIENAS:

PROF. ENRIQUE M. FERRA RODRIGUEZ

DIRECTOR DE PLANEACIÓN Y P.TTO.:

LIC. EMMANUEL AÑORVE JUSTO

DPTO. DE INTEGRACIÓN DE EXP. TÉCNICOS:

ARQ. JORGE L. LEYVA OSORIO

DPTO. DE ESTUDIOS Y PROYECTOS:

ARQ. OSCAR E. MENDEZ CRUZ

PROYECTO:

CONSTRUCCIÓN DE SANITARIO 1.86 M2 A

BASE DE MUROS DE TABICÓN, CON

BIOGESTOR PARA EL MEJORAMIENTO DE

LA VIVIENDA.

PROTOTIPO: SB - CH - 1

TABICÓN - LOSA DE CONCRETO

TIPO DE PLANO:

DETALLES ESTRUCTURALES

MUNICIPIO:

MAGDALENA OCOTLÁN

LOCALIDAD:

MAGDALENA OCOTLÁN

ESCALA:

LA INDICADA

ACOTACIÓN:

METROS

FECHA:

2024

Nº. DE OF. DE AUTORIZACIÓN:

SP/SP/IDP/IFSE/1214/2024

Nº. DE LICITACIÓN:

EO-XX191-2024

NÚMERO DE PLANO:

14/15

ESPECIFICACIONES

ESPECIFICACIONES GENERALES

- Aotaciones en metros.
- La cota rige al dibujo.
- En detalles aotaciones en metros.
- La resistencias del concreto y mortero aquí indicados son los que se presentan a la edad de 28 días.
- Las cotas a ejes y paños deberán verificarse en los planos arquitectónicos.
- La planilla para toda la superficie en contacto de concreto será de polietileno cal. 600.
- Cadenas de cerramientos de 10 x 20 serán a base de armex 10x20-4 mayor $F_y = 5000 \text{ kg/cm}^2$ y concreto $F_c = 200 \text{ kg/cm}^2$.
- El relleno para los filtros del pozo se hará a volteo.

CONCRETO

- El concreto a utilizar será: Cadenas de Desp. $F_c = 200 \text{ kg/cm}^2$.
Losa de cimentación $F_c = 200 \text{ kg/cm}^2$.
Cadenas $F_c = 200 \text{ kg/cm}^2$.
Castillos $F_c = 200 \text{ kg/cm}^2$.
Losa $F_c = 200 \text{ kg/cm}^2$.
- Se utilizará un agregado max. de $\frac{3}{4}$ " graduado y limpio.
- En los elementos de concreto armado los recubrimientos serán:
Cimentación = 2.5 cm.
- Cadenas, Castillos y Losa = 2.0 cm.
- El curado será por un mínimo de 7 días, manteniendo la superficie húmeda y la temperatura.
- Para verificar el nivel de la cimbra, deberán dejarse reventones en ciertos puntos.
- La cimbra deberá estar limpia, nivelada a plomo y se cubrirá de aceite para que no tenga adherencia al concreto.
- Se utilizará concreto proporcionado tomando en cuenta la humedad del medio ambiente y el máximo de agregado.
- Para evitar movimientos se asegurarán los armados con alambre recocido.

ACERO

- El acero a utilizar será: Losa de cimentación malla electrosoldada 6x6 - 10/10 mayor $F_y = 5000 \text{ kg/cm}^2$.
Cadena de Desplante: Armex 15x30-4 mayor $F_y = 5000 \text{ kg/cm}^2$.
Castillos K: Armex 10x20-4 mayor a $F_y = 5000 \text{ kg/cm}^2$.
Cadena de Cerramiento: Armex 10x20-4 mayor $F_y = 5000 \text{ kg/cm}^2$.
Losa: malla electrosoldada 6x6 - 10/10 mayor $F_y = 5000 \text{ kg/cm}^2$.
No se traslapará mas del 33% del acero de refuerzo en una misma dirección.

- No se deberá empalmar varillas en el cruce de varillas, en el cruce de elementos estructurales, ni antes de los 100 cms de dichos cruces.
- El acero deberá estar limpio y libre de óxido antes de vaciar el concreto.

CIMENTACIÓN

- La cimentación se desplantará sobre terreno firme (plataforma ya habilitada) y libre de material orgánico.
- En losa de cimentación de 10 cm de espesor, el armado será a base de malla electrosoldada 6x6 - 10/10 mayor $F_y = 5000 \text{ kg/cm}^2$, y cadenas de desplante de 15 x 30, armada con armex 15x30-4 mayor $F_y = 5000 \text{ kg/cm}^2$ y 2 Var. del No. 3 $F_y = 4200 \text{ kg/cm}^2$ coladas monolíticamente.
- La cimentación se desplantará a una profundidad de 20 cms de N.T.N.
- Plantilla de polietileno cal. 600 en toda la superficie de contacto concreto-terreno.

MUROS

- Los muros serán de 10 cms de espesor a base de Tabicón pesado de 10x14x28 cms.
- Las juntas serán de 1.0 cms de espesor con mezcla cemento-arena prop. 1:5.
- Los castillos serán de concreto armado 10x20, hasta la altura total del muro, o "CC".
- Los muros se aplanarán en el interior y exterior con mezcla cemento - arena Prop. 1:4.
- A los muros se les aplicará pintura en el interior e exterior

LOSA DE AZOTEA Y TECHUMBRE

- A base de losa de concreto de 10 cms de espesor con concreto $F_c = 200 \text{ kg/cm}^2$ y reforzada con malla electrosoldada 6x6 - 10/10 mayor a $F_y = 5000 \text{ kg/cm}^2$.
- Cubierta a base de perfil tubular de 2" de 1.50 x 0.50 según detalle y lámina de fibrocemento P7 sobre el eje 2 entre A y B, colocada con tornillos de $\frac{1}{4} \times 3"$ y taquetes de plástico de $\frac{1}{4} \times 3"$, lámina se fijará con tornillo autoroscable de 1".

CANCELERÍA

- Puerta de 0.70 x 2.10 fabricada a base de lámina lisa por ambas caras con un espesor de 40 mm hecha a base de un bastidor de madera de pino estufada, y un núcleo de poliuretano.

INSTALACIÓN ELÉCTRICA

- Ventana de aluminio natural anodizado de 0.30 x 1.04 m. con cristal claro de 3 mm.
- Serán a base de poliflex de 19 mm.
- Los contactos se colocarán a una altura de 1.20 mts del N.P.T.
- El apagador se colocará a una altura de 1.20 mts del N.P.T.
- La Tubería ira por muros y losa



VIVIENDA BIENESTAR

UN PUEBLO TRANSFORMANDO SU HISTORIA

DIRECTOR GENERAL DE VIVIENDA:
PROF. ENRIQUE M. FERIA RODRÍGUEZ

DIRECTOR DE PLANEACIÓN Y P.TTO.:
LIC. EMMANUEL AÑORVE JUSTO

DPTO. DE INTEGRACIÓN DE EXP. TÉCNICOS:
ARQ. JORGE L. LEYVA OSORIO

DPTO. DE ESTUDIOS Y PROYECTOS:
ARQ. OSCAR E. MÉNDEZ CRUZ

PROYECTO:
CONSTRUCCIÓN DE SANITARIO 1.85 M2 A
BASE DE MUROS DE TABICÓN, CON
BIODIGESTOR PARA EL MEJORAMIENTO DE
LA VIVIENDA.

PROTOTIPO: SB - CH - 1
TABICÓN - LOSA DE CONCRETO

TIPO DE PLANO:
ESPECIFICACIONES

MUNICIPIO:
MAGDALENA OCOTLÁN
LOCALIDAD:
MAGDALENA OCOTLÁN
ESCALA:
LA INDICADA
ACOTACIÓN:
METROS
FECHA:
2024
No. DE OF. DE AUTORIZACIÓN:
SF/SP/PI/PI/ISE/12/14/2024
No. DE LICITACIÓN:
EO-XX191-2024

NÚMERO DE PLANO:

15/15



GOBIERNO DEL ESTADO DE OAXACA

VIVIENDA BIENESTAR



NOMBRE DE LA OBRA:

BENEFICIARIO:

LOCALIDAD:

MUNICIPIO:

FUENTE:

"ESTA VIVIENDA FUE MEJORADA CON RECURSOS FEDERALES DEL FAIS DEL EJERCICIO FISCAL VIGENTE"

INICIANDO EL DÍA
Y SE CONCLUYÓ EL DÍA

DEL MES DE
DEL MES DE

DEL AÑO 2024
DEL AÑO 2024

Medidas de 1.22 x 2.44 m.

Los colores se verificarán en el Departamento de Supervisión y Seguimiento de Obras



BIENESTAR
SECRETARÍA DE BIENESTAR,
TEQUILIO E INCLUSIÓN



El Gobierno del Estado de Oaxaca Construye

Obra:

Ubicación:

Inversión:

Población beneficiada:

Programa (estatal ó federal):

"Este Programa es público, ajeno a cualquier partido político. Queda prohibido el uso para fines distintos a los establecidos en el programa." - Esta obra fue realizada con recursos públicos federales



BIENESTAR
SECRETARÍA DE BIENESTAR,
TEQUILIO E INCLUSIÓN