

VIVIENDA BIENESTAR

**VIVIENDA
BIENESTAR**

REGIÓN: SIERRA SUR
MUNICIPIO: SAN SEBASTIÁN COATLÁN
LOCALIDAD: SAN SEBASTIÁN COATLÁN

OBRA: CONSTRUCCIÓN DE CUARTO DORMITORIO PARA EL MEJORAMIENTO DE LA VIVIENDA, EN LA LOCALIDAD SAN SEBASTIÁN COATLÁN, MUNICIPIO SAN SEBASTIÁN COATLÁN.

No. LICITACIÓN: EO-XX175-2024
OF. AUTORIZACIÓN: SF/SPIP/DPIP/FISE/1115/2024
NÚM. OBRA: FISE/1115/241762/2024

CATÁLOGO DE CONCEPTOS

Código	Concepto	Unidad	Cantidad	P. Unitario	Importe	%
A	PRELIMINARES					
A01	TRAZO Y NIVELACIÓN MANÚAL, PARA ESTABLECER EJES DE REFERENCIA, BANCOS DE NIVEL, INCLUYE: MATERIALES, MANO DE OBRA, EQUIPO, HERRAMIENTA Y TODO LO NECESARIO PARA SU CORRECTA EJECUCIÓN.	M2	346.50			
	TOTAL PRELIMINARES					
B	CIMENTACIÓN					
B01	EXCAVACIÓN PARA CEPA, EN MATERIAL INVESTIGADO EN OBRA POR MEDIOS MANUALES PARA CADENA DE DESPLANTE (CD DE 15 X 30 CM), INCLUYE: AFINE DE TALUDES, TRASPALO Y EXTRACCIÓN A BORDE DE ZANJA, LIMPIEZA, MANO DE OBRA, EQUIPO, HERRAMIENTA Y TODO LO NECESARIO PARA SU CORRECTA EJECUCIÓN.	M3	12.60			
B02	SUMINISTRO Y COLOCACIÓN DE PLANTILLA A BASE DE POLIETILENO CAL. 600 EN TODA LA SUPERFICIE DE CONTACTO CONCRETO-TERRENO, INCLUYE: MATERIAL, HERRAMIENTA, DESPERDICIOS, TRASLAPES, EMPALMES, MANO DE OBRA, EQUIPO, HERRAMIENTA Y TODO LO NECESARIO PARA SU CORRECTA EJECUCIÓN.	M2	389.76			
B03	CADENA DE DESPLANTE (CD) DE 15X30 CM DE SECCIÓN CON CONCRETO HECHO EN OBRA, F'C=200 KG/CM2, ARMADO A BASE DE ARMEX 15X30-4 MAYOR A Fy=5000 KG/CM2 CON 2 VAR. DE 3/8" Fy=4200 KG/CM2, ACABADO COMÚN, INCLUYE: MATERIALES, ACARREOS, CORTES, DESPERDICIOS, AMARRES, CIMBRADO, SEPARADORES, DESMOLDANTE, COLADO, VIBRADO, CURADO, DESCIMBRADO, MANO DE OBRA, EQUIPO, HERRAMIENTA Y TODO LO NECESARIO PARA SU CORRECTA EJECUCIÓN.	ML	243.60			
B04	LOSA DE CIMENTACIÓN, DE 10 CM DE ESPESOR CON CONCRETO HECHO EN OBRA DE F'C=200 KG/CM2, ACERO DE REFUERZO A BASE DE MALLA ELECTROSOLDADA, 6X6 - 6/6 MAYOR A Fy=5000 KG/CM2, REFORZADO CON BASTONES DE 1.00 M DE LONGITUD CON VAR. DE 3/8" @ 30 CM Fy= 4200 KG/CM2. ACABADO PULIDO CON LLANA METÁLICA, INCLUYE: MATERIALES, ACARREOS, CORTES, DESPERDICIOS, HABILITADO, AMARRES, TRASLAPES, ALAMBRE RECOCIDO, ANCLAS O SEPARADORES, CIMBRADO, COLADO, VIBRADO CURADO, DESCIMBRADO, MANO DE OBRA, EQUIPO, HERRAMIENTA Y TODO LO NECESARIO PARA SU CORRECTA EJECUCIÓN.	M2	243.46			

VIVIENDA BIENESTAR



**VIVIENDA
BIENESTAR**

REGIÓN: SIERRA SUR
MUNICIPIO: SAN SEBASTIÁN COATLÁN
LOCALIDAD: SAN SEBASTIÁN COATLÁN

OBRA: CONSTRUCCIÓN DE CUARTO DORMITORIO PARA EL MEJORAMIENTO DE LA VIVIENDA, EN LA LOCALIDAD SAN SEBASTIÁN COATLÁN, MUNICIPIO SAN SEBASTIÁN COATLÁN.

No. LICITACIÓN: EO-XX175-2024
OF. AUTORIZACIÓN: SF/SPIP/DPIP/FISE/1115/2024
NÚM. OBRA: FISE/1115/241762/2024

CATÁLOGO DE CONCEPTOS

Código	Concepto	Unidad	Cantidad	P. Unitario	Importe	%
B05	RELLENO DE EXCAVACIONES CON MATERIAL PRODUCTO DE LA EXCAVACIÓN, COMPACTADO CON PISON DE MANO EN CAPAS NO MAYORES A 15 CMS, INCLUYE: MANO DE OBRA, EQUIPO, HERRAMIENTA Y TODO LO NECESARIO PARA SU CORRECTA EJECUCIÓN.	M3	5.04			
TOTAL CIMENTACIÓN						
C	ESTRUCTURA					
C01	MURO DE 14 CMS. DE ESPESOR A BASE DE TABICÓN 10X14X28 CMS. DE CEMENTO, ACABADO INTERIOR APARENTE, JUNTEADO CON MORTERO C-A PROP. 1:5, INCLUYE: ANDAMIOS, ACARREO DENTRO DE LA OBRA, HERRAMIENTA, MANO DE OBRA, EQUIPO, HERRAMIENTA Y TODO LO NECESARIO PARA SU CORRECTA EJECUCIÓN.	M2	495.32			
C02	CASTILLO K-2 DE CONCRETO F'C=200 KG/CM2 15X15 CM. ARMADO CON ARMEX 15X15-4 F'y=5000 KG/CM2, INCLUYE: ANCLAJES, MATERIAL, EQUIPO, MANO DE OBRA, HERRAMIENTA, CIMBRADO, COLADO, DESCIMBRADO, CURADO, MANO DE OBRA, HERRAMIENTA Y TODO LO NECESARIO PARA SU CORRECTA EJECUCIÓN.	ML	132.30			
C03	CASTILLO K-1 DE CONCRETO F'C=200 KG/CM2 15X20 CM. ARMADO CON ARMEX 15X20-4 F'y=5000 KG/CM2, INCLUYE: ANCLAJES, MATERIAL, HERRAMIENTA, CIMBRADO, COLADO, DESCIMBRADO, CURADO, MANO DE OBRA, EQUIPO, HERRAMIENTA Y TODO LO NECESARIO PARA SU CORRECTA EJECUCIÓN.	ML	141.40			
C04	CADENA DE CERRAMIENTO "CC" DE 15X20 CM DE CONCRETO HECHO EN OBRA, F'C=200 KG/CM2, ARMADO CON ARMEX 15X30-4, ACABADO APARENTE, INCLUYE: MATERIALES, HABILITADO DE ACERO, CIMBRADO, SEPARADORES, DESMOLDANTE, ACARREOS, CORTES, DESPERDICIOS, AMARRES, COLADO, VIBRADO, CURADO, DESCIMBRADO, MANO DE OBRA, EQUIPO, HERRAMIENTA Y TODO LO NECESARIO PARA SU CORRECTA EJECUCIÓN.	ML	243.60			
C05	CADENA DE CERRAMIENTO "CC-1" DE 15X15 CM DE CONCRETO HECHO EN OBRA, F'C=200 KG/CM2, ARMADO CON ARMEX 15X15-4, ACABADO APARENTE, INCLUYE: MATERIALES, HABILITADO DE ACERO, CIMBRADO, SEPARADORES, DESMOLDANTE, ACARREOS, CORTES, DESPERDICIOS, AMARRES, COLADO, VIBRADO, CURADO, DESCIMBRADO, MANO DE OBRA, EQUIPO, HERRAMIENTA Y TODO LO NECESARIO PARA SU CORRECTA EJECUCIÓN.	ML	70.00			

TOTAL ESTRUCTURA

VIVIENDA BIENESTAR



**VIVIENDA
BIENESTAR**

REGIÓN: SIERRA SUR
MUNICIPIO: SAN SEBASTIÁN COATLÁN
LOCALIDAD: SAN SEBASTIÁN COATLÁN

OBRA: CONSTRUCCIÓN DE CUARTO DORMITORIO PARA EL MEJORAMIENTO DE LA VIVIENDA, EN LA LOCALIDAD SAN SEBASTIÁN COATLÁN, MUNICIPIO SAN SEBASTIÁN COATLÁN.

No. LICITACIÓN: EO-XX175-2024
OF. AUTORIZACIÓN: SF/SPIP/DPIP/FISE/1115/2024
NÚM. OBRA: FISE/1115/241762/2024

CATÁLOGO DE CONCEPTOS

Código	Concepto	Unidad	Cantidad	P. Unitario	Importe	%
D	ACABADOS					
D01	APLANADO EXTERIOR ACABADO FINO SOBRE MUROS CON UN ESPESOR DE 2 CM. CON MEZCLA CEMENTO ARENA 1:4, INCLUYE: MATERIALES, ANDAMIOS, MANO DE OBRA, EQUIPO, HERRAMIENTA Y TODO LO NECESARIO PARA SU CORRECTA EJECUCIÓN.	M2	684.88			
D02	SUMINISTRO Y APLICACIÓN DE PINTURA VINÍLICA EN MUROS EXTERIOR (COLOR DEFINIDO EN OBRA) INCLUYE: SELLADOR, APLICACIÓN A 2 MANOS, MATERIALES, MANO DE OBRA, EQUIPO, HERRAMIENTA Y TODO LO NECESARIO PARA SU CORRECTA EJECUCIÓN.	M2	684.88			
TOTAL ACABADOS						
E	CUBIERTA					
E01	SUMINISTRO Y COLOCACIÓN PERFIL TUBULAR DE 3" X 1 1/2" CAL. 18 ACABADO CON PRIMER ANTICORROSIVO Y TODO LO NECESARIO PARA EL SOPORTE DE LA CUBIERTA, INCLUYE: ELEVACIÓN DE MATERIALES, EQUIPO, MANO DE OBRA, HERRAMIENTA Y EN GENERAL TODO LO NECESARIO PARA SU CORRECTA EJECUCIÓN.	ML	462.00			
E02	SUMINISTRO Y COLOCACIÓN DE LÁMINA DE FIBROCEMENTO TIPO RURAL P-7 DE 2.44 X 0.975 MTS. QUE CUMPLA CON LA NORMA NMX-C-027-ONNCCE-2004. ATORNILLADA CON BIRLOS PARA TECHO CON TUERCAS Y RONDANAS, INCLUYE: MATERIALES, ELEVACIÓN DE MATERIALES, EQUIPO, MANO DE OBRA, HERRAMIENTA Y EN GENERAL TODO LO NECESARIO PARA SU CORRECTA EJECUCIÓN.	M2	326.48			
TOTAL CUBIERTA						
F	INSTALACIÓN ELÉCTRICA					
F01	SUMINISTRO Y COLOCACIÓN DE CENTRO DE CARGA QOD DE 2 ESPACIOS 50 A DE EMPOTRAR, INCLUYE PASTILLA TERMOMAGNÉTICA DE 15 AMP, 2 M DE TUBERÍA POLIFLEX CON GUÍA DE 19 MM (3/4") CON 4 M DE CABLE THW CALIBRE 12 AWG PARA PREPARACION A CONEXION CON ACOMETIDA, MATERIALES, CORTES, ACARREOS, DESPERDICIOS, CONEXIONES, RELLENO DE MORTERO PROP. 1:3, SOBRE CAVIDAD DE ALOJAMIENTO DE TUBERIA, PRUEBAS DE FUNCIONAMIENTO, MANO DE OBRA, EQUIPO, HERRAMIENTA Y TODO LO NECESARIO PARA SU CORRECTA EJECUCIÓN.	PZA	14.00			

VIVIENDA BIENESTAR



**VIVIENDA
BIENESTAR**

REGIÓN: SIERRA SUR
MUNICIPIO: SAN SEBASTIÁN COATLÁN
LOCALIDAD: SAN SEBASTIÁN COATLÁN

OBRA: CONSTRUCCIÓN DE CUARTO DORMITORIO PARA EL MEJORAMIENTO DE LA VIVIENDA, EN LA LOCALIDAD SAN SEBASTIÁN COATLÁN, MUNICIPIO SAN SEBASTIÁN COATLÁN.

No. LICITACIÓN: EO-XX175-2024
OF. AUTORIZACIÓN: SF/SPIP/DPIP/FISE/1115/2024
NÚM. OBRA: FISE/1115/241762/2024

CATÁLOGO DE CONCEPTOS

Código	Concepto	Unidad	Cantidad	P. Unitario	Importe	%
F02	SALIDA ELÉCTRICA PARA CONTACTO DUPLEX, HASTA 4 M DE TUBERÍA CONDUIT PARED DELGADA DE 19 MM (3/4") CON 8 M. DE CABLE THW CALIBRE 12 AWG , INCLUYE: CAJA CHALUPA GALVANIZADA 19MM, SOPORTERÍAS, 1 TOMA DE CORRIENTE (CONTACTO) DUPLEX, CHASIS, TAPA DE 2 VENTANAS, 2 CONECTORES CONDUIT PARED DELGADA 19MM, MATERIALES, CORTES, ACARREOS, DESPERDICIOS, CONEXIONES, RELLENO DE MORTERO PROP. 1:3, SOBRE CAVIDAD DE ALOJAMIENTO DE TUBERIA, PRUEBAS DE FUNCIONAMIENTO, MANO DE OBRA, EQUIPO, HERRAMIENTA Y TODO LO NECESARIO PARA SU CORRECTA EJECUCIÓN.	SAL	14.00			
F03	SALIDA ELÉCTRICA PARA LUMINARIA, HASTA 4 M DE TUBERÍA CONDUIT PARED DELGADA DE 19 MM (3/4") CON 12 MTS DE CABLE THW CALIBRE 12 AWG, INCLUYE: CABLE, CAJA Y TAPA CUADRADAS GALVANIZADA DE 100 X 100 MM, CAJA CHALUPA GALVANIZADA 19MM, SOPORTERÍAS, 1 INTERRUPTOR (APAGADOR) SENCILLO, SOQUET DE BAQUELITA, FOCO LED DE 20 W, 2 CONECTORES CONDUIT PARED DELGADA 19MM, MATERIALES, CORTES, ACARREOS, DESPERDICIOS, CONEXIONES, RELLENO DE MORTERO PROP. 1:3 SOBRE CAVIDAD DE ALOJAMIENTO DE TUBERIA. PRUEBAS DE FUNCIONAMIENTO, MANO DE OBRA, EQUIPO, HERRAMIENTA Y TODO LO NECESARIO PARA SU CORRECTA EJECUCIÓN.	SAL	14.00			
TOTAL INSTALACIÓN ELÉCTRICA						
G	CANCELERÍA					
G01	SUMINISTRO Y COLOCACIÓN DE VENTANA DE ALUMINIO 1.50 X 1.20 M CON MARCO Y CON CRISTAL CLARO DE 3 MM, SEGÚN PLANOS DE PROYECTO, INCLUYE: MATERIALES, MOSQUITERO, MANO DE OBRA, EQUIPO, HERRAMIENTA Y TODO LO NECESARIO PARA SU CORRECTA EJECUCIÓN.	PZA	28.00			
G02	PUERTA TIPO MULTYPANEL DE LÁMINA LISA DE 0.90 X 2.10 M. INCLUYE: CERRADURA ECONÓMICA, MARCOS BISAGRAS, CHAPA, MATERIALES, MANO DE OBRA, EQUIPO, HERRAMIENTA Y TODO LO NECESARIO PARA SU CORRECTA EJECUCIÓN.	PZA	14.00			
TOTAL CANCELERÍA						
H	LIMPIEZA					
H01	LIMPIEZA GRUESA DE LA OBRA PARA ENTREGA, INCLUYE: MATERIALES, MANO DE OBRA, EQUIPO, HERRAMIENTA Y TODO LO NECESARIO PARA SU CORRECTA EJECUCIÓN.	M2	346.50			
TOTAL LIMPIEZA						
SUBTOTAL						
I.V.A. 16.00%						
TOTAL DEL PRESUPUESTO						

VIVIENDA BIENESTAR



**VIVIENDA
BIENESTAR**

REGIÓN: ISTMO
MUNICIPIO: SAN FRANCISCO DEL MAR
LOCALIDAD: PUERTO GRANDE

OBRA: CONSTRUCCIÓN DE CUARTO DORMITORIO PARA EL MEJORAMIENTO DE LA VIVIENDA, EN LA LOCALIDAD PUERTO GRANDE, MUNICIPIO SAN FRANCISCO DEL MAR.

No. LICITACIÓN: EO-XX175-2024
OF. AUTORIZACIÓN: SF/SPIP/DPIP/FISE/1123/2024
NÚM. OBRA: FISE/1123/241773/2024

CATÁLOGO DE CONCEPTOS

Código	Concepto	Unidad	Cantidad	P. Unitario	Importe	%
A	PRELIMINARES					
A01	TRAZO Y NIVELACIÓN MANUAL, PARA ESTABLECER EJES DE REFERENCIA, BANCOS DE NIVEL, INCLUYE: MATERIALES, MANO DE OBRA, EQUIPO, HERRAMIENTA Y TODO LO NECESARIO PARA SU CORRECTA EJECUCIÓN.	M2	297.00			
	TOTAL PRELIMINARES					
B	CIMENTACIÓN					
B01	EXCAVACIÓN PARA CEPA, EN MATERIAL INVESTIGADO EN OBRA POR MEDIOS MANUALES PARA CADENA DE DESPLANTE (CD DE 15 X 30 CM), INCLUYE: AFINE DE TALUDES, TRASPALO Y EXTRACCIÓN A BORDE DE ZANJA, LIMPIEZA, MANO DE OBRA, EQUIPO, HERRAMIENTA Y TODO LO NECESARIO PARA SU CORRECTA EJECUCIÓN.	M3	10.80			
B02	SUMINISTRO Y COLOCACIÓN DE PLANTILLA A BASE DE POLIETILENO CAL. 600 EN TODA LA SUPERFICIE DE CONTACTO CONCRETO-TERRENO, INCLUYE: MATERIAL, HERRAMIENTA, DESPERDICIOS, TRASLAPES, EMPALMES, MANO DE OBRA, EQUIPO, HERRAMIENTA Y TODO LO NECESARIO PARA SU CORRECTA EJECUCIÓN.	M2	334.08			
B03	CADENA DE DESPLANTE (CD) DE 15X30 CM DE SECCIÓN CON CONCRETO HECHO EN OBRA, F'C=200 KG/CM2, ARMADO A BASE DE ARMEX 15X30-4 MAYOR A Fy=5000 KG/CM2 CON 2 VAR. DE 3/8" Fy=4200 KG/CM2, ACABADO COMÚN, INCLUYE: MATERIALES, ACARREOS, CORTES, DESPERDICIOS, AMARRES, CIMBRADO, SEPARADORES, DESMOLDANTE, COLADO, VIBRADO, CURADO, DESCIMBRADO, MANO DE OBRA, EQUIPO, HERRAMIENTA Y TODO LO NECESARIO PARA SU CORRECTA EJECUCIÓN.	ML	208.80			
B04	LOSA DE CIMENTACIÓN, DE 10 CM DE ESPESOR CON CONCRETO HECHO EN OBRA DE F'C=200 KG/CM2, ACERO DE REFUERZO A BASE DE MALLA ELECTROSOLDADA, 6X6 - 6/6 MAYOR A Fy=5000 KG/CM2, REFORZADO CON BASTONES DE 1.00 M DE LONGITUD CON VAR. DE 3/8" @ 30 CM Fy= 4200 KG/CM2. ACABADO PULIDO CON LLANA METÁLICA, INCLUYE: MATERIALES, ACARREOS, CORTES, DESPERDICIOS, HABILITADO, AMARRES, TRASLAPES, ALAMBRE RECOCIDO, ANCLAS O SEPARADORES, CIMBRADO, COLADO, VIBRADO CURADO, DESCIMBRADO, MANO DE OBRA, EQUIPO, HERRAMIENTA Y TODO LO NECESARIO PARA SU CORRECTA EJECUCIÓN.	M2	208.68			

VIVIENDA BIENESTAR



VIVIENDA
BIENESTAR

REGIÓN: ISTMO
MUNICIPIO: SAN FRANCISCO DEL MAR
LOCALIDAD: PUERTO GRANDE

OBRA: CONSTRUCCIÓN DE CUARTO DORMITORIO PARA EL MEJORAMIENTO DE LA VIVIENDA, EN LA LOCALIDAD PUERTO GRANDE, MUNICIPIO SAN FRANCISCO DEL MAR.

No. LICITACIÓN: EO-XX175-2024
OF. AUTORIZACIÓN: SF/SPIP/DPIP/FISE/1123/2024
NÚM. OBRA: FISE/1123/241773/2024

CATÁLOGO DE CONCEPTOS

Código	Concepto	Unidad	Cantidad	P. Unitario	Importe	%
B05	RELLENO DE EXCAVACIONES CON MATERIAL PRODUCTO DE LA EXCAVACIÓN, COMPACTADO CON PISON DE MANO EN CAPAS NO MAYORES A 15 CMS, INCLUYE: MANO DE OBRA, EQUIPO, HERRAMIENTA Y TODO LO NECESARIO PARA SU CORRECTA EJECUCIÓN.	M3	4.32			
TOTAL CIMENTACIÓN						
C	ESTRUCTURA					
C01	MURO DE 14 CMS. DE ESPESOR A BASE DE TABICÓN 10X14X28 CMS. DE CEMENTO, ACABADO INTERIOR APARENTE, JUNTEADO CON MORTERO C-A PROP. 1:5, INCLUYE: ANDAMIOS, ACARREO DENTRO DE LA OBRA, HERRAMIENTA, MANO DE OBRA, EQUIPO, HERRAMIENTA Y TODO LO NECESARIO PARA SU CORRECTA EJECUCIÓN.	M2	424.56			
C02	CASTILLO K-2 DE CONCRETO F'C=200 KG/CM2 15X15 CM. ARMADO CON ARMEX 15X15-4 F'y=5000 KG/CM2, INCLUYE: ANCLAJES, MATERIAL, EQUIPO, MANO DE OBRA, HERRAMIENTA, CIMBRADO, COLADO, DESCIMBRADO, CURADO, MANO DE OBRA, HERRAMIENTA Y TODO LO NECESARIO PARA SU CORRECTA EJECUCIÓN.	ML	113.40			
C03	CASTILLO K-1 DE CONCRETO F'C=200 KG/CM2 15X20 CM. ARMADO CON ARMEX 15X20-4 F'y=5000 KG/CM2, INCLUYE: ANCLAJES, MATERIAL, HERRAMIENTA, CIMBRADO, COLADO, DESCIMBRADO, CURADO, MANO DE OBRA, EQUIPO, HERRAMIENTA Y TODO LO NECESARIO PARA SU CORRECTA EJECUCIÓN.	ML	121.20			
C04	CADENA DE CERRAMIENTO "CC" DE 15X20 CM DE CONCRETO HECHO EN OBRA, F'C=200 KG/CM2, ARMADO CON ARMEX 15X30-4, ACABADO APARENTE, INCLUYE: MATERIALES, HABILITADO DE ACERO, CIMBRADO, SEPARADORES, DESMOLDANTE, ACARREOS, CORTES, DESPERDICIOS, AMARRES, COLADO, VIBRADO, CURADO, DESCIMBRADO, MANO DE OBRA, EQUIPO, HERRAMIENTA Y TODO LO NECESARIO PARA SU CORRECTA EJECUCIÓN.	ML	208.80			
C05	CADENA DE CERRAMIENTO "CC-1" DE 15X15 CM DE CONCRETO HECHO EN OBRA, F'C=200 KG/CM2, ARMADO CON ARMEX 15X15-4, ACABADO APARENTE, INCLUYE: MATERIALES, HABILITADO DE ACERO, CIMBRADO, SEPARADORES, DESMOLDANTE, ACARREOS, CORTES, DESPERDICIOS, AMARRES, COLADO, VIBRADO, CURADO, DESCIMBRADO, MANO DE OBRA, EQUIPO, HERRAMIENTA Y TODO LO NECESARIO PARA SU CORRECTA EJECUCIÓN.	ML	60.00			

TOTAL ESTRUCTURA

VIVIENDA BIENESTAR

REGIÓN: ISTMO
MUNICIPIO: SAN FRANCISCO DEL MAR
LOCALIDAD: PUERTO GRANDE



**VIVIENDA
BIENESTAR**

OBRA: CONSTRUCCIÓN DE CUARTO DORMITORIO PARA EL MEJORAMIENTO DE LA VIVIENDA, EN LA LOCALIDAD PUERTO GRANDE, MUNICIPIO SAN FRANCISCO DEL MAR.

No. LICITACIÓN: EO-XX175-2024
OF. AUTORIZACIÓN: SF/SPIP/DPIP/FISE/1123/2024
NÚM. OBRA: FISE/1123/241773/2024

CATÁLOGO DE CONCEPTOS

Código	Concepto	Unidad	Cantidad	P. Unitario	Importe	%
D	ACABADOS					
D01	APLANADO EXTERIOR ACABADO FINO SOBRE MUROS CON UN ESPESOR DE 2 CM. CON MEZCLA CEMENTO ARENA 1:4, INCLUYE: MATERIALES, ANDAMIOS, MANO DE OBRA, EQUIPO, HERRAMIENTA Y TODO LO NECESARIO PARA SU CORRECTA EJECUCIÓN.	M2	587.04			
D02	SUMINISTRO Y APLICACIÓN DE PINTURA VINÍLICA EN MUROS EXTERIOR (COLOR DEFINIDO EN OBRA) INCLUYE: SELLADOR, APLICACIÓN A 2 MANOS, MATERIALES, MANO DE OBRA, EQUIPO, HERRAMIENTA Y TODO LO NECESARIO PARA SU CORRECTA EJECUCIÓN.	M2	587.04			
	TOTAL ACABADOS					
E	CUBIERTA					
E01	SUMINISTRO Y COLOCACIÓN PERFIL TUBULAR DE 3" X 1 1/2" CAL. 18 ACABADO CON PRIMER ANTICORROSIVO Y TODO LO NECESARIO PARA EL SOPORTE DE LA CUBIERTA, INCLUYE: ELEVACIÓN DE MATERIALES, EQUIPO, MANO DE OBRA, HERRAMIENTA Y EN GENERAL TODO LO NECESARIO PARA SU CORRECTA EJECUCIÓN.	ML	396.00			
E02	SUMINISTRO Y COLOCACIÓN DE LÁMINA DE FIBROCEMENTO TIPO RURAL P-7 DE 2.44 X 0.975 MTS. QUE CUMPLA CON LA NORMA NMX-C-027-ONNCCE-2004. ATORNILLADA CON BIRLOS PARA TECHO CON TUERCAS Y RONDANAS, INCLUYE: MATERIALES, ELEVACIÓN DE MATERIALES, EQUIPO, MANO DE OBRA, HERRAMIENTA Y EN GENERAL TODO LO NECESARIO PARA SU CORRECTA EJECUCIÓN.	M2	279.84			
	TOTAL CUBIERTA					
F	INSTALACIÓN ELÉCTRICA					
F01	SUMINISTRO Y COLOCACIÓN DE CENTRO DE CARGA QOD DE 2 ESPACIOS 50 A DE EMPOTRAR, INCLUYE PASTILLA TERMOMAGNÉTICA DE 15 AMP, 2 M DE TUBERÍA POLIFLEX CON GUÍA DE 19 MM (3/4") CON 4 M DE CABLE THW CALIBRE 12 AWG PARA PREPARACION A CONEXCION CON ACOMETIDA, MATERIALES, CORTES, ACARREOS, DESPERDICIOS, CONEXIONES, RELLENO DE MORTERO PROP. 1:3, SOBRE CAVIDAD DE ALOJAMIENTO DE TUBERIA, PRUEBAS DE FUNCIONAMIENTO, MANO DE OBRA, EQUIPO, HERRAMIENTA Y TODO LO NECESARIO PARA SU CORRECTA EJECUCIÓN.	PZA	12.00			

VIVIENDA BIENESTAR



**VIVIENDA
BIENESTAR**

REGIÓN: ISTMO
MUNICIPIO: SAN FRANCISCO DEL MAR
LOCALIDAD: PUERTO GRANDE

OBRA: CONSTRUCCIÓN DE CUARTO DORMITORIO PARA EL MEJORAMIENTO DE LA VIVIENDA, EN LA LOCALIDAD PUERTO GRANDE, MUNICIPIO SAN FRANCISCO DEL MAR.

No. LICITACIÓN: EO-XX175-2024
OF. AUTORIZACIÓN: SF/SPIP/DPIP/FISE/1123/2024
NÚM. OBRA: FISE/1123/241773/2024

CATÁLOGO DE CONCEPTOS

Código	Concepto	Unidad	Cantidad	P. Unitario	Importe	%
--------	----------	--------	----------	-------------	---------	---

F02	SALIDA ELÉCTRICA PARA CONTACTO DUPLEX, HASTA 4 M DE TUBERÍA CONDUIT PARED DELGADA DE 19 MM (3/4") CON 8 M. DE CABLE THW CALIBRE 12 AWG , INCLUYE: CAJA CHALUPA GALVANIZADA 19MM, SOPORTERÍAS, 1 TOMA DE CORRIENTE (CONTACTO) DUPLEX, CHASIS, TAPA DE 2 VENTANAS, 2 CONECTORES CONDUIT PARED DELGADA 19MM, MATERIALES, CORTES, ACARREOS, DESPERDICIOS, CONEXIONES, RELLENO DE MORTERO PROP. 1:3, SOBRE CAVIDAD DE ALOJAMIENTO DE TUBERIA, PRUEBAS DE FUNCIONAMIENTO, MANO DE OBRA, EQUIPO, HERRAMIENTA Y TODO LO NECESARIO PARA SU CORRECTA EJECUCIÓN.	SAL	12.00			
-----	---	-----	-------	--	--	--

F03	SALIDA ELÉCTRICA PARA LUMINARIA, HASTA 4 M DE TUBERÍA CONDUIT PARED DELGADA DE 19 MM (3/4") CON 12 MTS DE CABLE THW CALIBRE 12 AWG, INCLUYE: CABLE, CAJA Y TAPA CUADRADAS GALVANIZADA DE 100 X 100 MM, CAJA CHALUPA GALVANIZADA 19MM, SOPORTERÍAS, 1 INTERRUPTOR (APAGADOR) SENCILLO, SOQUET DE BAQUELITA, FOCO LED DE 20 W, 2 CONECTORES CONDUIT PARED DELGADA 19MM, MATERIALES, CORTES, ACARREOS, DESPERDICIOS, CONEXIONES, RELLENO DE MORTERO PROP. 1:3 SOBRE CAVIDAD DE ALOJAMIENTO DE TUBERIA. PRUEBAS DE FUNCIONAMIENTO, MANO DE OBRA, EQUIPO, HERRAMIENTA Y TODO LO NECESARIO PARA SU CORRECTA EJECUCIÓN.	SAL	12.00			
-----	--	-----	-------	--	--	--

TOTAL INSTALACIÓN ELÉCTRICA

G	CANCELERÍA					
G01	SUMINISTRO Y COLOCACIÓN DE VENTANA DE ALUMINIO 1.50 X 1.20 M CON MARCO Y CON CRISTAL CLARO DE 3 MM, SEGÚN PLANOS DE PROYECTO, INCLUYE: MATERIALES, MOSQUITERO, MANO DE OBRA, EQUIPO, HERRAMIENTA Y TODO LO NECESARIO PARA SU CORRECTA EJECUCIÓN.	PZA	24.00			

G02	PUERTA TIPO MULTYPANEL DE LÁMINA LISA DE 0.90 X 2.10 M. INCLUYE: CERRADURA ECONÓMICA, MARCOS BISAGRAS, CHAPA, MATERIALES, MANO DE OBRA, EQUIPO, HERRAMIENTA Y TODO LO NECESARIO PARA SU CORRECTA EJECUCIÓN.	PZA	12.00			
-----	---	-----	-------	--	--	--

TOTAL CANCELERÍA

H	LIMPIEZA					
H01	LIMPIEZA GRUESA DE LA OBRA PARA ENTREGA, INCLUYE: MATERIALES, MANO DE OBRA, EQUIPO, HERRAMIENTA Y TODO LO NECESARIO PARA SU CORRECTA EJECUCIÓN.	M2	297.00			

TOTAL LIMPIEZA
SUBTOTAL
I.V.A. 16.00%
TOTAL DEL PRESUPUESTO

VIVIENDA BIENESTAR



**VIVIENDA
BIENESTAR**

REGIÓN: SIERRA SUR
MUNICIPIO: SAN JUAN MIXTEPEC -DTO. 26 -
LOCALIDAD: SAN JUAN MIXTEPEC DISTRITO 26

OBRA: CONSTRUCCIÓN DE CUARTO DORMITORIO PARA EL MEJORAMIENTO DE LA VIVIENDA, EN LA LOCALIDAD SAN JUAN MIXTEPEC DISTRITO 26, MUNICIPIO SAN JUAN MIXTEPEC DISTRITO 26.

No. LICITACIÓN: EO-XX175-2024
OF. AUTORIZACIÓN: SF/SPIP/DPIP/FISE/1125/2024
NÚM. OBRA: FISE/1125/241775/2024

CATÁLOGO DE CONCEPTOS

Código	Concepto	Unidad	Cantidad	P. Unitario	Importe	%
A	PRELIMINARES					
A01	TRAZO Y NIVELACIÓN MANUAL, PARA ESTABLECER EJES DE REFERENCIA, BANCOS DE NIVEL, INCLUYE: MATERIALES, MANO DE OBRA, EQUIPO, HERRAMIENTA Y TODO LO NECESARIO PARA SU CORRECTA EJECUCIÓN.	M2	371.25			
	TOTAL PRELIMINARES					
B	CIMENTACIÓN					
B01	EXCAVACIÓN PARA CEPA, EN MATERIAL INVESTIGADO EN OBRA POR MEDIOS MANUALES PARA CADENA DE DESPLANTE (CD DE 15 X 30 CM), INCLUYE: AFINE DE TALUDES, TRASPALO Y EXTRACCIÓN A BORDE DE ZANJA, LIMPIEZA, MANO DE OBRA, EQUIPO, HERRAMIENTA Y TODO LO NECESARIO PARA SU CORRECTA EJECUCIÓN.	M3	13.50			
B02	SUMINISTRO Y COLOCACIÓN DE PLANTILLA A BASE DE POLIETILENO CAL. 600 EN TODA LA SUPERFICIE DE CONTACTO CONCRETO-TERRENO, INCLUYE: MATERIAL, HERRAMIENTA, DESPERDICIOS, TRASLAPES, EMPALMES, MANO DE OBRA, EQUIPO, HERRAMIENTA Y TODO LO NECESARIO PARA SU CORRECTA EJECUCIÓN.	M2	417.60			
B03	CADENA DE DESPLANTE (CD) DE 15X30 CM DE SECCIÓN CON CONCRETO HECHO EN OBRA, F'C=200 KG/CM2, ARMADO A BASE DE ARMEX 15X30-4 MAYOR A Fy=5000 KG/CM2 CON 2 VAR. DE 3/8" Fy=4200 KG/CM2, ACABADO COMÚN, INCLUYE: MATERIALES, ACARREOS, CORTES, DESPERDICIOS, AMARRES, CIMBRADO, SEPARADORES, DESMOLDANTE, COLADO, VIBRADO, CURADO, DESCIMBRADO, MANO DE OBRA, EQUIPO, HERRAMIENTA Y TODO LO NECESARIO PARA SU CORRECTA EJECUCIÓN.	ML	261.00			
B04	LOSA DE CIMENTACIÓN, DE 10 CM DE ESPESOR CON CONCRETO HECHO EN OBRA DE F'C=200 KG/CM2, ACERO DE REFUERZO A BASE DE MALLA ELECTROSOLDADA, 6X6 - 6/6 MAYOR A Fy=5000 KG/CM2, REFORZADO CON BASTONES DE 1.00 M DE LONGITUD CON VAR. DE 3/8" @ 30 CM Fy= 4200 KG/CM2. ACABADO PULIDO CON LLANA METÁLICA, INCLUYE: MATERIALES, ACARREOS, CORTES, DESPERDICIOS, HABILITADO, AMARRES, TRASLAPES, ALAMBRE RECOCIDO, ANCLAS O SEPARADORES, CIMBRADO, COLADO, VIBRADO CURADO, DESCIMBRADO, MANO DE OBRA, EQUIPO, HERRAMIENTA Y TODO LO NECESARIO PARA SU CORRECTA EJECUCIÓN.	M2	260.85			

VIVIENDA BIENESTAR



VIVIENDA
BIENESTAR

REGIÓN: SIERRA SUR
MUNICIPIO: SAN JUAN MIXTEPEC -D.T.O. 26 -
LOCALIDAD: SAN JUAN MIXTEPEC DISTRITO 26

OBRA: CONSTRUCCIÓN DE CUARTO DORMITORIO PARA EL MEJORAMIENTO DE LA VIVIENDA, EN LA LOCALIDAD SAN JUAN MIXTEPEC DISTRITO 26, MUNICIPIO SAN JUAN MIXTEPEC DISTRITO 26.

No. LICITACIÓN: EO-XX175-2024
OF. AUTORIZACIÓN: SF/SPIP/DPIP/FISE/1125/2024
NÚM. OBRA: FISE/1125/241775/2024

CATÁLOGO DE CONCEPTOS

Código	Concepto	Unidad	Cantidad	P. Unitario	Importe	%
B05	RELLENO DE EXCAVACIONES CON MATERIAL PRODUCTO DE LA EXCAVACIÓN, COMPACTADO CON PISON DE MANO EN CAPAS NO MAYORES A 15 CMS, INCLUYE: MANO DE OBRA, EQUIPO, HERRAMIENTA Y TODO LO NECESARIO PARA SU CORRECTA EJECUCIÓN.	M3	5.40			
TOTAL CIMENTACIÓN						
C	ESTRUCTURA					
C01	MURO DE 14 CMS. DE ESPESOR A BASE DE TABICÓN 10X14X28 CMS. DE CEMENTO, ACABADO INTERIOR APARENTE, JUNTEADO CON MORTERO C-A PROP. 1:5, INCLUYE: ANDAMIOS, ACARREO DENTRO DE LA OBRA, HERRAMIENTA, MANO DE OBRA, EQUIPO, HERRAMIENTA Y TODO LO NECESARIO PARA SU CORRECTA EJECUCIÓN.	M2	530.70			
C02	CASTILLO K-2 DE CONCRETO F'C=200 KG/CM2 15X15 CM. ARMADO CON ARMEX 15X15-4 F'y=5000 KG/CM2, INCLUYE: ANCLAJES, MATERIAL, EQUIPO, MANO DE OBRA, HERRAMIENTA, CIMBRADO, COLADO, DESCIMBRADO, CURADO, MANO DE OBRA, HERRAMIENTA Y TODO LO NECESARIO PARA SU CORRECTA EJECUCIÓN.	ML	141.75			
C03	CASTILLO K-1 DE CONCRETO F'C=200 KG/CM2 15X20 CM. ARMADO CON ARMEX 15X20-4 F'y=5000 KG/CM2, INCLUYE: ANCLAJES, MATERIAL, HERRAMIENTA, CIMBRADO, COLADO, DESCIMBRADO, CURADO, MANO DE OBRA, EQUIPO, HERRAMIENTA Y TODO LO NECESARIO PARA SU CORRECTA EJECUCIÓN.	ML	151.50			
C04	CADENA DE CERRAMIENTO "CC" DE 15X20 CM DE CONCRETO HECHO EN OBRA, F'C=200 KG/CM2, ARMADO CON ARMEX 15X30-4, ACABADO APARENTE, INCLUYE: MATERIALES, HABILITADO DE ACERO, CIMBRADO, SEPARADORES, DESMOLDANTE, ACARREOS, CORTES, DESPERDICIOS, AMARRES, COLADO, VIBRADO, CURADO, DESCIMBRADO, MANO DE OBRA, EQUIPO, HERRAMIENTA Y TODO LO NECESARIO PARA SU CORRECTA EJECUCIÓN.	ML	261.00			
C05	CADENA DE CERRAMIENTO "CC-1" DE 15X15 CM DE CONCRETO HECHO EN OBRA, F'C=200 KG/CM2, ARMADO CON ARMEX 15X15-4, ACABADO APARENTE, INCLUYE: MATERIALES, HABILITADO DE ACERO, CIMBRADO, SEPARADORES, DESMOLDANTE, ACARREOS, CORTES, DESPERDICIOS, AMARRES, COLADO, VIBRADO, CURADO, DESCIMBRADO, MANO DE OBRA, EQUIPO, HERRAMIENTA Y TODO LO NECESARIO PARA SU CORRECTA EJECUCIÓN.	ML	75.00			

TOTAL ESTRUCTURA

VIVIENDA BIENESTAR



**VIVIENDA
BIENESTAR**

REGIÓN: SIERRA SUR
MUNICIPIO: SAN JUAN MIXTEPEC -DTO. 26 -
LOCALIDAD: SAN JUAN MIXTEPEC DISTRITO 26

OBRA: CONSTRUCCIÓN DE CUARTO DORMITORIO PARA EL MEJORAMIENTO DE LA VIVIENDA, EN LA LOCALIDAD SAN JUAN MIXTEPEC DISTRITO 26, MUNICIPIO SAN JUAN MIXTEPEC DISTRITO 26.

No. LICITACIÓN: EO-XX175-2024
OF. AUTORIZACIÓN: SF/SPIP/DPIP/FISE/1125/2024
NÚM. OBRA: FISE/1125/241775/2024

CATÁLOGO DE CONCEPTOS

Código	Concepto	Unidad	Cantidad	P. Unitario	Importe	%
D	ACABADOS					
D01	APLANADO EXTERIOR ACABADO FINO SOBRE MUROS CON UN ESPESOR DE 2 CM. CON MEZCLA CEMENTO ARENA 1:4, INCLUYE: MATERIALES, ANDAMIOS, MANO DE OBRA, EQUIPO, HERRAMIENTA Y TODO LO NECESARIO PARA SU CORRECTA EJECUCIÓN.	M2	733.80			
D02	SUMINISTRO Y APLICACIÓN DE PINTURA VINÍLICA EN MUROS EXTERIOR (COLOR DEFINIDO EN OBRA) INCLUYE: SELLADOR, APLICACIÓN A 2 MANOS, MATERIALES, MANO DE OBRA, EQUIPO, HERRAMIENTA Y TODO LO NECESARIO PARA SU CORRECTA EJECUCIÓN.	M2	733.80			
	TOTAL ACABADOS					
E	CUBIERTA					
E01	SUMINISTRO Y COLOCACIÓN PERFIL TUBULAR DE 3" X 1 1/2" CAL. 18 ACABADO CON PRIMER ANTICORROSIVO Y TODO LO NECESARIO PARA EL SOPORTE DE LA CUBIERTA, INCLUYE: ELEVACIÓN DE MATERIALES, EQUIPO, MANO DE OBRA, HERRAMIENTA Y EN GENERAL TODO LO NECESARIO PARA SU CORRECTA EJECUCIÓN.	ML	495.00			
E02	SUMINISTRO Y COLOCACIÓN DE LÁMINA DE FIBROCEMENTO TIPO RURAL P-7 DE 2.44 X 0.975 MTS. QUE CUMPLA CON LA NORMA NMX-C-027-ONNCCE-2004. ATORNILLADA CON BIRLOS PARA TECHO CON TUERCAS Y RONDANAS, INCLUYE: MATERIALES, ELEVACIÓN DE MATERIALES, EQUIPO, MANO DE OBRA, HERRAMIENTA Y EN GENERAL TODO LO NECESARIO PARA SU CORRECTA EJECUCIÓN.	M2	349.80			
	TOTAL CUBIERTA					
F	INSTALACIÓN ELÉCTRICA					
F01	SUMINISTRO Y COLOCACIÓN DE CENTRO DE CARGA QOD DE 2 ESPACIOS 50 A DE EMPOTRAR, INCLUYE PASTILLA TERMOMAGNÉTICA DE 15 AMP, 2 M DE TUBERÍA POLIFLEX CON GUÍA DE 19 MM (3/4") CON 4 M DE CABLE THW CALIBRE 12 AWG PARA PREPARACION A CONEXION CON ACOMETIDA, MATERIALES, CORTES, ACARREOS, DESPERDICIOS, CONEXIONES, RELLENO DE MORTERO PROP. 1:3, SOBRE CAVIDAD DE ALOJAMIENTO DE TUBERIA, PRUEBAS DE FUNCIONAMIENTO, MANO DE OBRA, EQUIPO, HERRAMIENTA Y TODO LO NECESARIO PARA SU CORRECTA EJECUCIÓN.	PZA	15.00			

VIVIENDA BIENESTAR



VIVIENDA
BIENESTAR

REGIÓN: SIERRA SUR
MUNICIPIO: SAN JUAN MIXTEPEC -DTO. 26 -
LOCALIDAD: SAN JUAN MIXTEPEC DISTRITO 26

OBRA: CONSTRUCCIÓN DE CUARTO DORMITORIO PARA EL MEJORAMIENTO DE LA VIVIENDA, EN LA LOCALIDAD SAN JUAN MIXTEPEC DISTRITO 26, MUNICIPIO SAN JUAN MIXTEPEC DISTRITO 26.

No. LICITACIÓN: EO-XX175-2024
OF. AUTORIZACIÓN: SF/SPIP/DPIP/FISE/1125/2024
NÚM. OBRA: FISE/1125/241775/2024

CATÁLOGO DE CONCEPTOS

Código	Concepto	Unidad	Cantidad	P. Unitario	Importe	%
F02	SALIDA ELÉCTRICA PARA CONTACTO DUPLEX, HASTA 4 M DE TUBERÍA CONDUIT PARED DELGADA DE 19 MM (3/4") CON 8 M. DE CABLE THW CALIBRE 12 AWG , INCLUYE: CAJA CHALUPA GALVANIZADA 19MM, SOPORTERÍAS, 1 TOMA DE CORRIENTE (CONTACTO) DUPLEX, CHASIS, TAPA DE 2 VENTANAS, 2 CONECTORES CONDUIT PARED DELGADA 19MM, MATERIALES, CORTES, ACARREOS, DESPERDICIOS, CONEXIONES, RELLENO DE MORTERO PROP. 1:3, SOBRE CAVIDAD DE ALOJAMIENTO DE TUBERIA, PRUEBAS DE FUNCIONAMIENTO, MANO DE OBRA, EQUIPO, HERRAMIENTA Y TODO LO NECESARIO PARA SU CORRECTA EJECUCIÓN.	SAL	15.00			
F03	SALIDA ELÉCTRICA PARA LUMINARIA, HASTA 4 M DE TUBERÍA CONDUIT PARED DELGADA DE 19 MM (3/4") CON 12 MTS DE CABLE THW CALIBRE 12 AWG, INCLUYE: CABLE, CAJA Y TAPA CUADRADAS GALVANIZADA DE 100 X 100 MM, CAJA CHALUPA GALVANIZADA 19MM, SOPORTERÍAS, 1 INTERRUPTOR (APAGADOR) SENCILLO, SOQUET DE BAQUELITA, FOCO LED DE 20 W, 2 CONECTORES CONDUIT PARED DELGADA 19MM, MATERIALES, CORTES, ACARREOS, DESPERDICIOS, CONEXIONES, RELLENO DE MORTERO PROP. 1:3 SOBRE CAVIDAD DE ALOJAMIENTO DE TUBERIA. PRUEBAS DE FUNCIONAMIENTO, MANO DE OBRA, EQUIPO, HERRAMIENTA Y TODO LO NECESARIO PARA SU CORRECTA EJECUCIÓN.	SAL	15.00			
TOTAL INSTALACIÓN ELÉCTRICA						
G	CANCELERÍA					
G01	SUMINISTRO Y COLOCACIÓN DE VENTANA DE ALUMINIO 1.50 X 1.20 M CON MARCO Y CON CRISTAL CLARO DE 3 MM, SEGÚN PLANOS DE PROYECTO, INCLUYE: MATERIALES, MOSQUITERO, MANO DE OBRA, EQUIPO, HERRAMIENTA Y TODO LO NECESARIO PARA SU CORRECTA EJECUCIÓN.	PZA	30.00			
G02	PUERTA TIPO MULTYPANEL DE LÁMINA LISA DE 0.90 X 2.10 M. INCLUYE: CERRADURA ECONÓMICA, MARCOS BISAGRAS, CHAPA, MATERIALES, MANO DE OBRA, EQUIPO, HERRAMIENTA Y TODO LO NECESARIO PARA SU CORRECTA EJECUCIÓN.	PZA	15.00			
TOTAL CANCELERÍA						
H	LIMPIEZA					
H01	LIMPIEZA GRUESA DE LA OBRA PARA ENTREGA, INCLUYE: MATERIALES, MANO DE OBRA, EQUIPO, HERRAMIENTA Y TODO LO NECESARIO PARA SU CORRECTA EJECUCIÓN.	M2	371.25			

TOTAL LIMPIEZA
SUBTOTAL
I.V.A. 16.00%
TOTAL DEL PRESUPUESTO



VIVIENDA BIENESTAR

UN PUEBLO TRANSFORMANDO SU HISTORIA

DIRECTOR GENERAL DE BIENESTAR:
PROF. ENRIQUE M. FERIA RODRIGUEZ

DIRECTOR DE PLANEACIÓN Y PTO:
LIC. EMMANUEL AÑORVE JUSTO.

JEFE DEL DPTO. DE INT. DE EXP. TÉCNICOS:
ARQ. JORGE L. LEYVA OSORIO

JEFE DEL DPTO. DE ESTUDIOS Y PROYECTOS:
ARQ. OSCAR E. MENDEZ CRUZ

PROYECTO:
CONSTRUCCIÓN DE CUARTO DORMITORIO
20 M2. A BASE DE MUROS DE TABICÓN
PERO CON CUARTO TABICÓN DE
FIBROCEMENTO P-7 PARA EL
MEJORAMIENTO DE LA VIVIENDA.

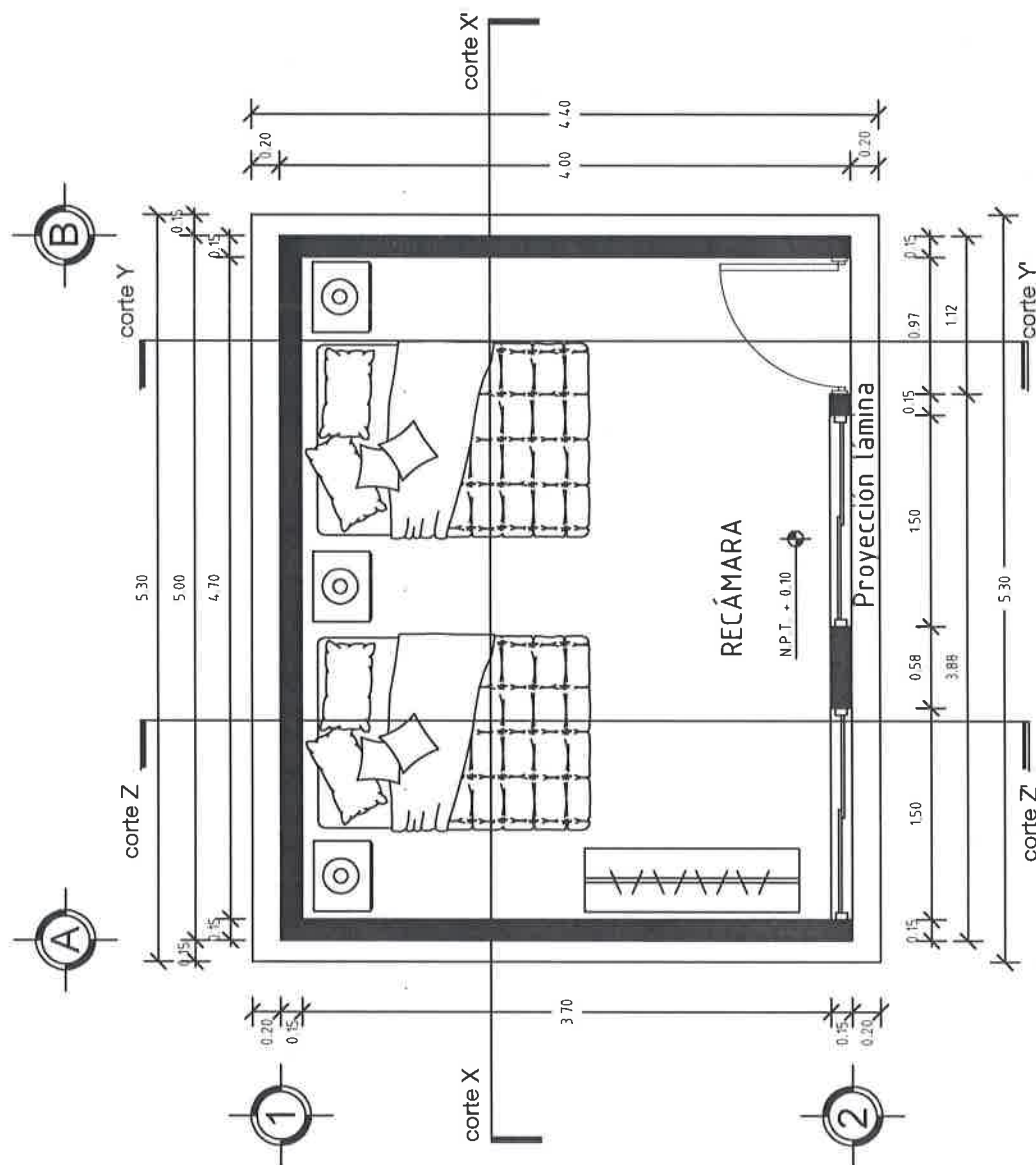
PROTOTIPO: CD - 20 - 3
TABICÓN-LÁMINA FIBROCEMENTO

TIPO DE PLANO:
PLANTA ARQUITECTÓNICA

MUNICIPIO:
ANEXO "A"
LOCALIDAD:
ANEXO "A"
ESCALA:
LA INDICADA
ACOTACIÓN:
METROS
FECHA:
2024
No. DE OF. DE AUTORIZACIÓN:
ANEXO "A"
No. DE LICITACIÓN:
EO-XX175-2024

NÚMERO DE PLANO:

1/16



PLANTA ARQUITECTÓNICA

ESC. 1:50



VIVIENDA BIENESTAR

UN PUEBLO TRANSFORMANDO SU HISTORIA

DIRECTOR GENERAL DE VIVIEN:
PROF. ENRIQUE M. FERIA RODRIGUEZ

DIRECTOR DE PLANEACIÓN Y PTO.:
LIC. EMMANUEL ANORVE JUSTO.

JEFE DEL DPTO. DE INT. DE EXP. TÉCNICOS:
ARQ. JORGE L. LEYVA OSORIO

JEFE DEL DPTO. DE ESTUDIOS Y PROYECTOS
ARQ. OSCAR E. MENDEZ CRUZ

PROYECTO:
CONSTRUCCIÓN DE CUARTO DORMITORIO
20 M2 A BASE DE MUROS DE TABICÓN
PESADO Y CUBIERTA DE LÁMINA DE
FIBROCEMENTO P-7 PARA EL
MEJORAMIENTO DE LA VIVIENDA.

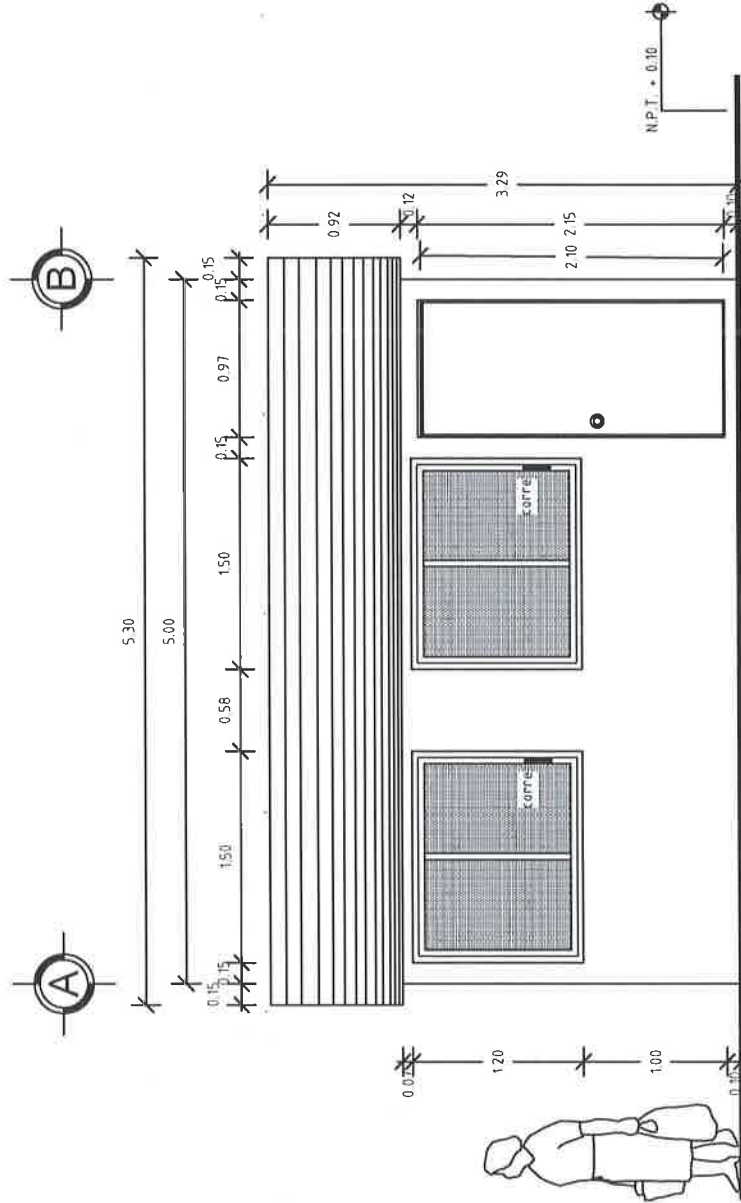
PROTOTIPO: CD - 20 - 3
TABICÓN-LÁMINA FIBROCEMENTO

TIPO DE PLANO:
FACHADA PRINCIPAL

MUNICIPIO:
ANEXO "A"
LOCALIDAD:
ANEXO "A"
ESCALA:
LA INDICADA
ACOTACIÓN:
METROS
FECHA:
2024
No. DE OF. DE AUTORIZACIÓN:
ANEXO "A"
No. DE LICITACIÓN:
EO-XX175-2024

NÚMERO DE PLANO:

2/16



FACHADA PRINCIPAL
ESC. 1:50



VIVIENDA BIENESTAR

UN PUEBLO TRANSFORMANDO SU HISTORIA

DIRECTOR GENERAL DE BIEN:
PROF. ENRIQUE M. FERIA RODRIGUEZ

DIRECTOR DE PLANEACION Y PTTO:
LIC. EMMANUEL ANORVE JUSTO.

JEFE DEL DPTO. DE INT. DE EXP. TECNICOS:
ARQ. JORGE L. LEYVA OSORIO

JEFE DEL DPTO. DE ESTUDIOS Y PROYECTOS:
ARQ. OSCAR E. MENDEZ CRUZ

PROYECTO:
CONSTRUCCION DE CUARTO DORMITORIO
20 M2 A BASE DE MUROS DE TABICON
PESADO Y CUBIERTA DE LAMINA DE
FIBROCEMENTO P-7 PARA EL
MEJORAMIENTO DE LA VIVIENDA.

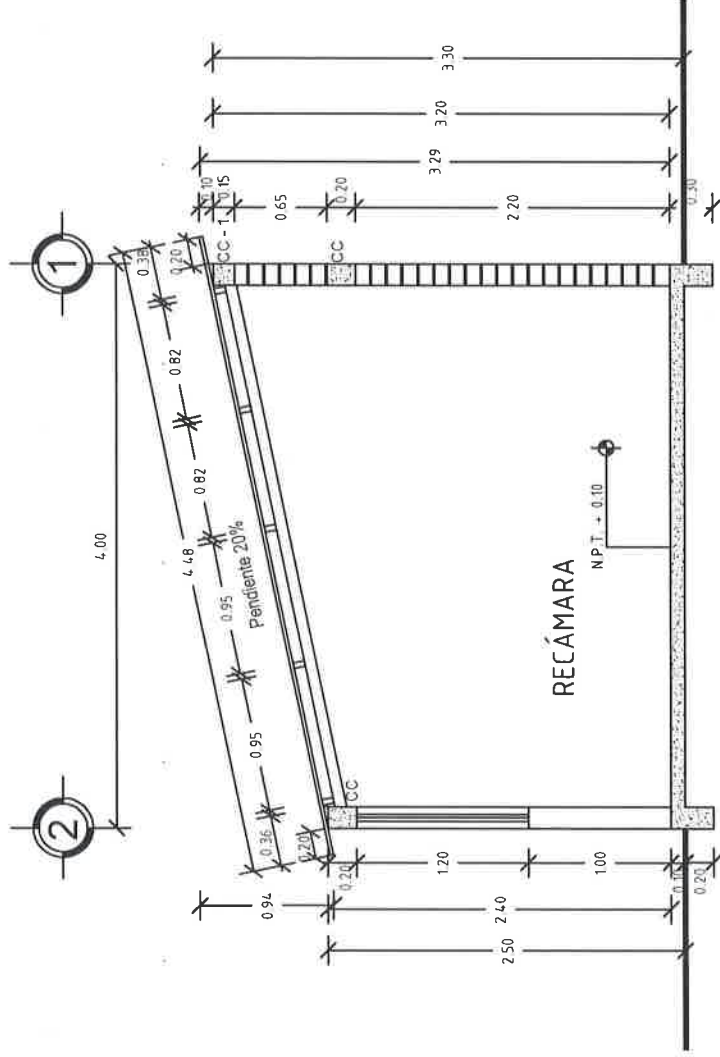
PROTOTIPO: CD - 20 - 3
TABICON-LAMINA FIBROCEMENTO

TIPO DE PLANO:
CORTE Z - Z'

MUNICIPIO:
ANEXO "A"
LOCALIDAD:
ANEXO "A"
ESCALA:
LA INDICADA
ACOTACION:
METROS
FECHA:
2024
No. DE OF. DE AUTORIZACION:
ANEXO "A"
No. DE LICITACION:
EO-XX175-2024

NÚMERO DE PLANO:

3/16



CORTE Z - Z'
ESC. 1:50



VIVIENDA BIENESTAR

UN PUEBLO TRANSFORMANDO SU HISTORIA

DIRECTOR GENERAL DE BIEN-
ESTAR:
PROF. ENRIQUE M. FERIA RODRIGUEZ

DIRECTOR DE PLANEACION Y PTO:
LIC. EMMANUEL ANORVE JUSTO.

JEFE DEL DPTO. DE INT. DE EXP. TECNICOS:
ARQ. JORGE L. LEYVA OSORIO

JEFE DEL DPTO. DE ESTUDIOS Y PROYECTOS:
ARQ. OSCAR E. MENDEZ CRUZ

PROYECTO:
CONSTRUCCIÓN DE CUARTO DORMITORIO
20 M2 A BASE DE MUROS DE TABICÓN
PESADO Y CUBIERTA DE LÁMINA DE
FIBROCEMENTO P-7 PARA EL
MEJORAMIENTO DE LA VIVIENDA.

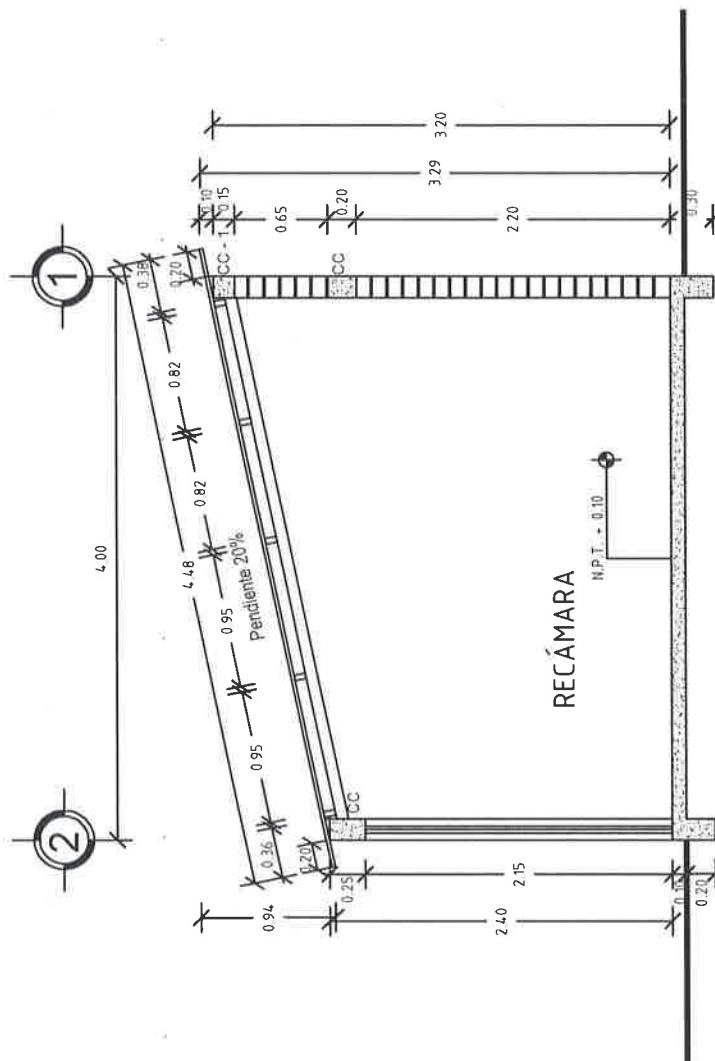
PROTOTIPO: CD - 20 - 3
TABICÓN-LÁMINA FIBROCEMENTO

TIPO DE PLANO:
CORTE Y-Y'

MUNICIPIO:
ANEXO "A"
LOCALIDAD:
ANEXO "A"
ESCALA:
LA INDICADA
ACOTACIÓN:
METROS
FECHA:
2024
Nº. DE OF. DE AUTORIZACIÓN:
ANEXO "A"
Nº. DE LICITACIÓN:
EO-XX175-2024

NÚMERO DE PLANO:

4/16



CORTE Y - Y'
ESC. 1:50



VIVIENDA BIENESTAR

UN PUEBLO TRANSFORMANDO SU HISTORIA

DIRECTOR GENERAL DE VIVIEN:
PROF. ENRIQUE M. FERIA RODRIGUEZ

DIRECTOR DE PLANEACION Y PTTO:
LIC. EMMANUEL ANORVE JUSTO.

JEFE DEL DPTO. DE INT. DE EXP. TECNICOS:
ARQ. JORGE L. LEYVA OSORIO

JEFE DEL DPTO. DE ESTUDIOS Y PROYECTOS:
ARQ. OSCAR E. MENDEZ CRUZ

PROYECTO:
CONSTRUCCIÓN DE CUARTO DORMITORIO
20 M2. A BASE DE MUROS DE TABICÓN
PESADO Y CUBIERTA DE LÁMINA DE
FIBROCEMENTO P-7 PARA EL
MEJORAMIENTO DE LA VIVIENDA.

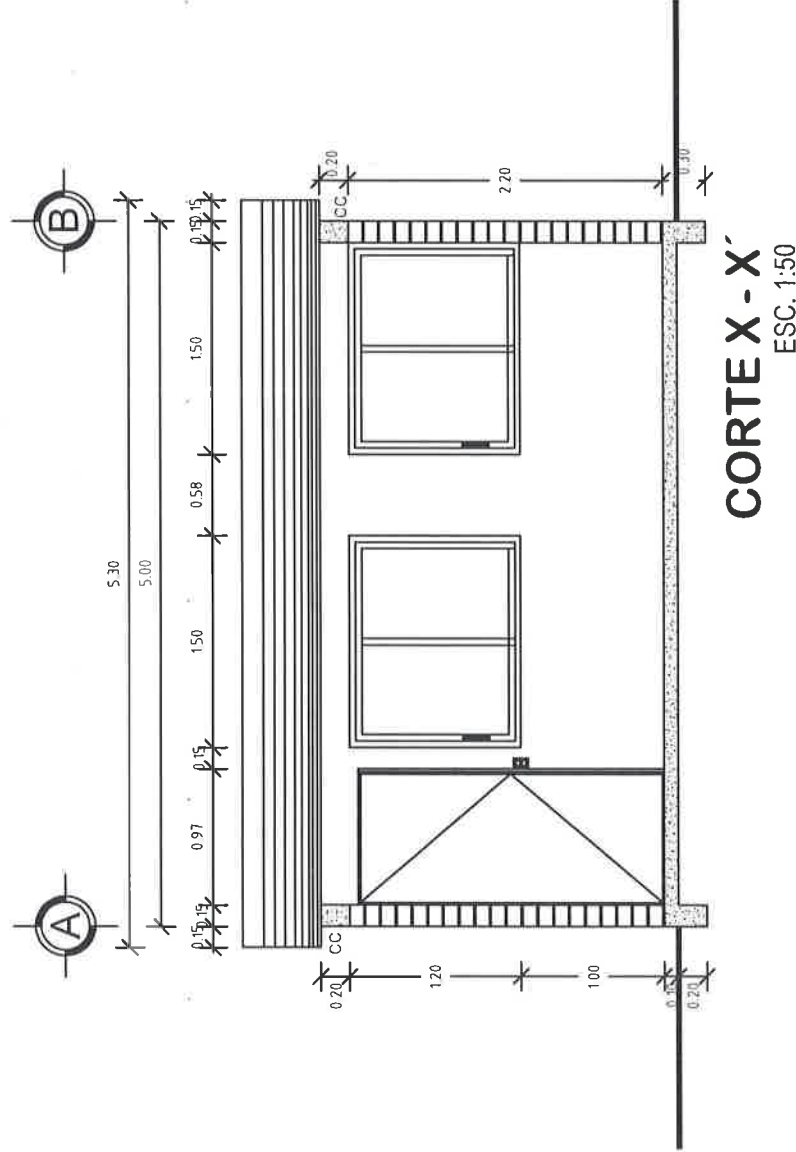
PROTOTIPO: CD - 20 - 3
TABICÓN-LÁMINA FIBROCEMENTO

TIPO DE PLANO:
CORTE X-X'

MUNICIPIO:
ANEXO "A"
LOCALIDAD:
ANEXO "A"
ESCALA:
LA INDICADA
ACOTACIÓN:
METROS
FECHA:
2024
No. DE OF. DE AUTORIZACIÓN:
ANEXO "A"
No. DE LICITACIÓN:
EO-XX175-2024

NÚMERO DE PLANO:

5/16





VIVIENDA BIENESTAR

UN PUEBLO TRANSFORMANDO SU HISTORIA

DIRECTOR GENERAL DE BIENESTAR:
PROF. ENRIQUE M. FERIA RODRIGUEZ

DIRECTOR DE PLANEACIÓN Y PTTO:
LIC. EMMANUEL ANORVE JUSTO.

JEFE DEL DPTO. DE INT. DE EXP. TÉCNICOS:
ARQ. JORGE L. LEYVA OSORIO

JEFE DEL DPTO. DE ESTUDIOS Y PROYECTOS:
ARQ. OSCAR E. MENDEZ CRUZ

PROYECTO:
CONSTRUCCIÓN DE CUARTO DORMITORIO
20 M2. A BASE DE MUROS DE TABICÓN
PESADO Y CUBIERTA DE LÁMINA DE
FIBROCEMENTO P-7 PARA EL
MEJORAMIENTO DE LA VIVIENDA.

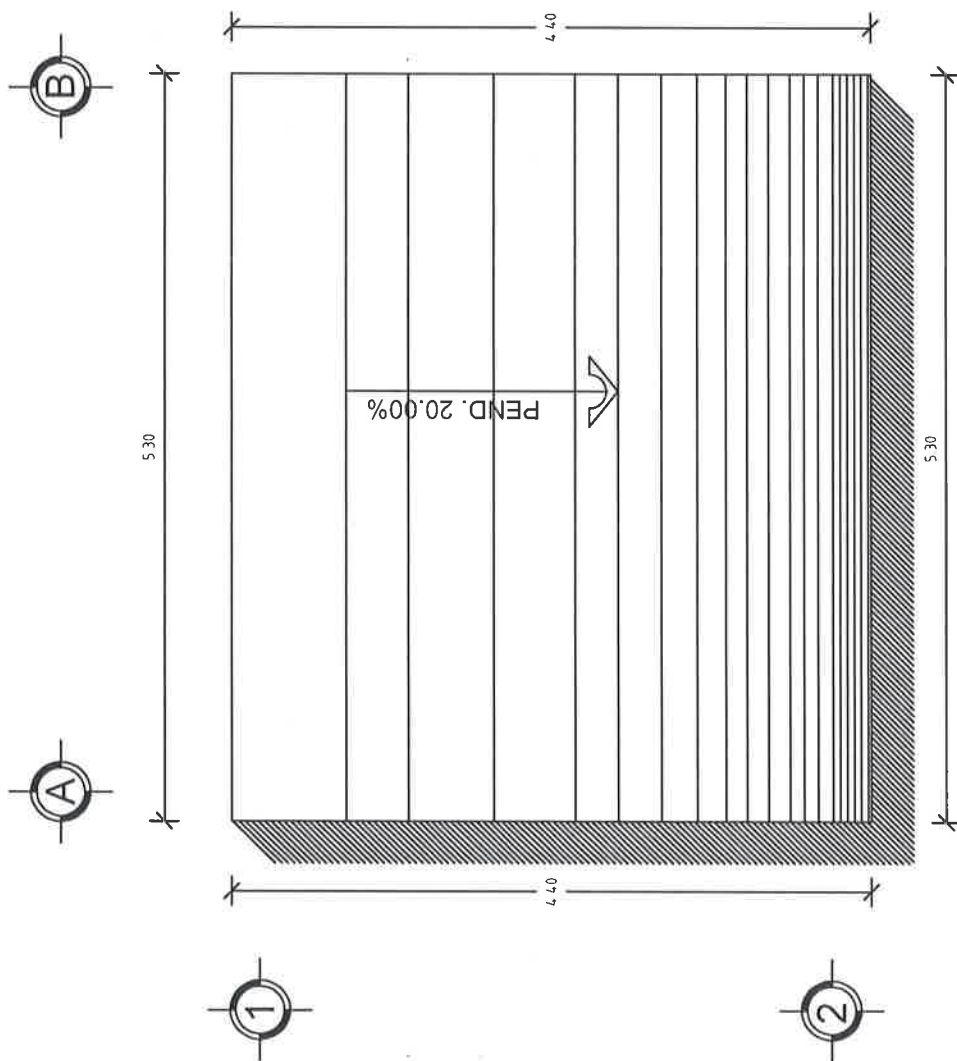
PROTOTIPO: CD - 20 - 3
TABICÓN-LÁMINA FIBROCEMENTO

TIPO DE PLANO:
PLANTA AZOTEA

MUNICIPIO:
ANEXO "A"
LOCALIDAD:
ANEXO "A"
ESCALA:
LA INDICADA
ACOTACIÓN:
METROS
FECHA:
2024
No. DE OF. DE AUTORIZACIÓN:
ANEXO "A"
No. DE LICITACIÓN:
EO-XX175-2024

NÚMERO DE PLANO:

6/16



PLANTA DE AZOTEA

ESC. 1:50



VIVIENDA BIENESTAR

UN PUEBLO TRANSFORMANDO SU HISTORIA

DIRECTOR GENERAL DE VIBIEN:
PROF. ENRIQUE M. FERRA RODRIGUEZ

DIRECTOR DE PLANEACIÓN Y PTO:
LIC. EMMANUEL AÑORVE JUSTO.

JEFE DEL DPTO. DE INT. DE EXP. TÉCNICOS:
ARQ. JORGE L. LEYVA OSORIO

JEFE DEL DPTO. DE ESTUDIOS Y PROYECTOS:
ARQ. OSCAR E. MÉNDEZ CRUZ

PROYECTO:
CONSTRUCCIÓN DE CUARTO DORMITORIO
20 M2, A BASE DE MUROS DE TABICÓN
PESADO Y CUBIERTA DE LÁMINA DE
FIBROCEMENTO P-7 PARA EL
MEJORAMIENTO DE LA VIVIENDA.

PROTOTIPO: CD - 20 - 3
TABICÓN-LÁMINA FIBROCEMENTO

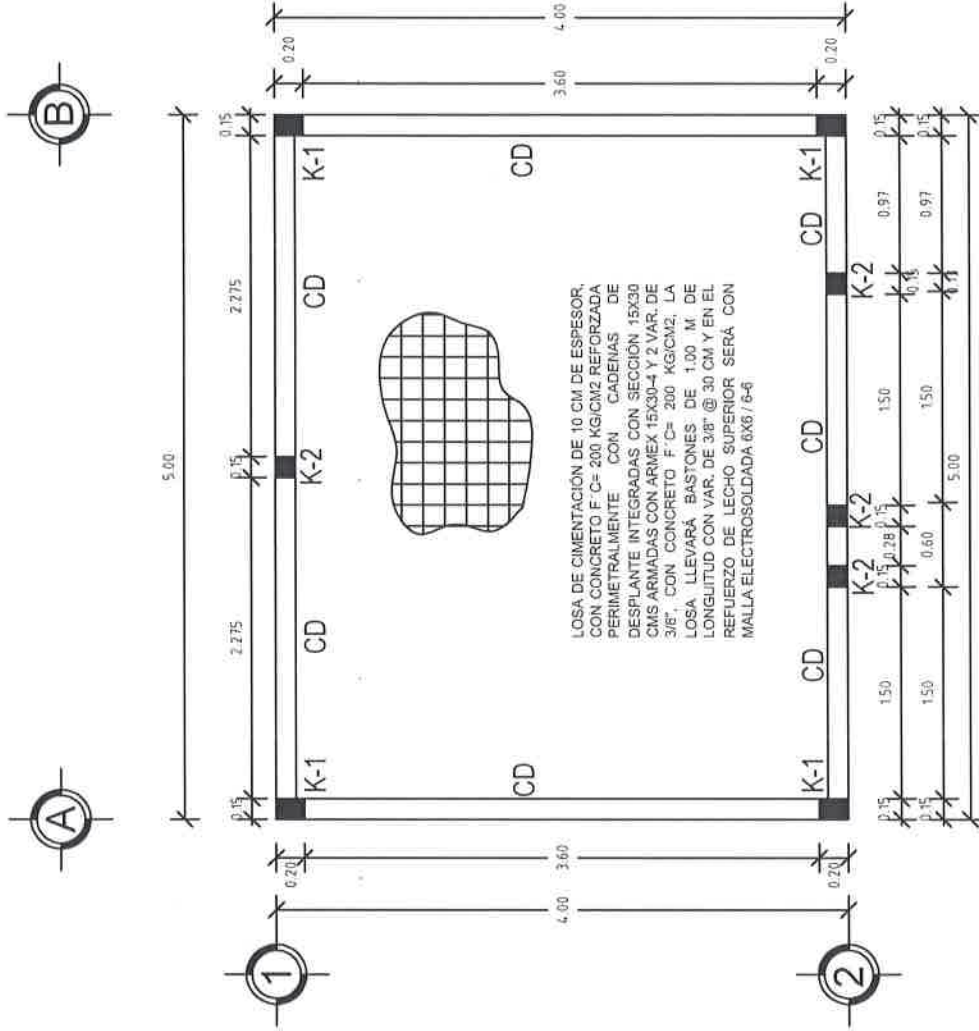
TIPO DE PLANO:
PLANTA ESTRU. CIMENTACIÓN

MUNICIPIO:
ANEXO "A"
LOCALIDAD:
ANEXO "A"
ESCALA:
LA INDICADA
ACOTACIÓN:
METROS
FECHA:
2024

Nº. DE OF. DE AUTORIZACIÓN:
ANEXO "A"
Nº. DE LICITACIÓN:
EO-XX175-2024

NÚMERO DE PLANO:

7/16



PLANTA ESTRUCTURAL DE CIMENTACIÓN

ESC. 1:50



UN PUEBLO TRANSFORMANDO SU HISTORIA

DIRECTOR GENERAL DE VIBIEN:
PROF. ENRIQUE M. FERIA RODRIGUEZ

DIRECTOR DE PLANEACIÓN Y PTO:
LIC. EMMANUEL AÑORVE JUSTO.

JEFE DEL DPTO. DE INT. DE EXP. TECNICOS:
ARQ. JORGE L. LEYVA OSORIO

JEFE DEL DPTO. DE ESTUDIOS Y PROYECTOS
ARQ. OSCAR E. MÉNDEZ CRUZ.

PROYECTO:
CONSTRUCCIÓN DE CUARTO DORMITORIO
20 MZ. A BASE DE MUROS DE TABICÓN
PESADO Y CUBIERTA DE LÁMINA DE
FIBROCEMENTO P-7 PARA EL
MEJORAMIENTO DE LA VIVIENDA.

PROTOTIPO: CD - 20 - 3
TABICÓN-LAMINA FIBROCEMENTO

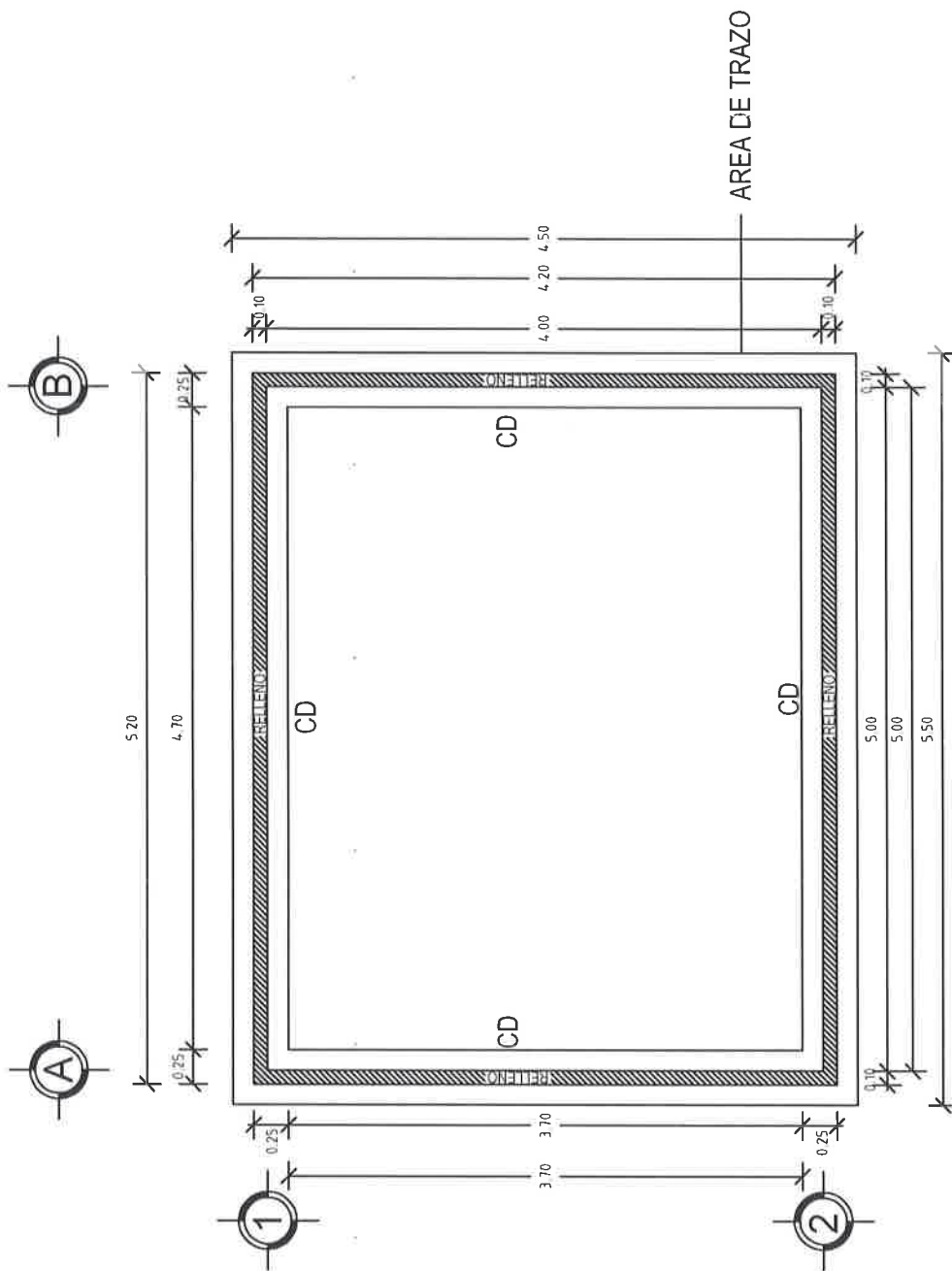
TIPO DE PLANO:
PLANTA DE EXCAVACION

MUNICIPIO:
ANEXO "A"
LOCALIDAD:
ANEXO "A"
ESCALA:
LA INDICADA
ACOTACION:
METROS
FECHA:
2024

No. DE OF. DE AUTORIZACION:
ANEXO "A"
No. DE LICITACION:
EO-XX175-2024

NÚMERO DE PLANO:

8/16



PLANTA DE EXCAVACIÓN
ESC. 1:50

ESC. 1:50



VIVIENDA BIENESTAR

UN PUEBLO TRANSFORMANDO SU HISTORIA

DIRECTOR GENERAL DE VIVIEN:

PROF. ENRIQUE M. FERIA RODRIGUEZ

DIRECTOR DE PLANEACION Y PTO:

LIC. EMMANUEL ANORVE JUSTO.

JEFE DEL DPTO. DE INT. DE EXP. TECNICOS:

ARQ. JORGE L. LEYVA OSORIO

JEFE DEL DPTO. DE ESTUDIOS Y PROYECTOS:

ARQ. OSCAR E. MENDEZ CRUZ

PROYECTO:

CONSTRUCCION DE CUARTO DORMITORIO
20 M2. A BASE DE MUROS DE TABICON
PESADO Y CUBIERTA DE LAMINA DE
FIBROCEMENTO P-7 PARA EL
MEJORAMIENTO DE LA VIVIENDA

PROTOTIPO:

CD - 20 - 3

TABICON-LAMINA FIBROCEMENTO

TIPO DE PLANO:

PLANTA ESTRUCT. CUBIERTA

MUNICIPIO:

ANEXO "A"

LOCALIDAD:

ANEXO "A"

ESCALA:

LA INDICADA

ACOTACION:

METROS

FECHA:

2024

No. DE OF. DE AUTORIZACION:

ANEXO "A"

No. DE LICITACION:

EO-XX175-2024

NÚMERO DE PLANO:

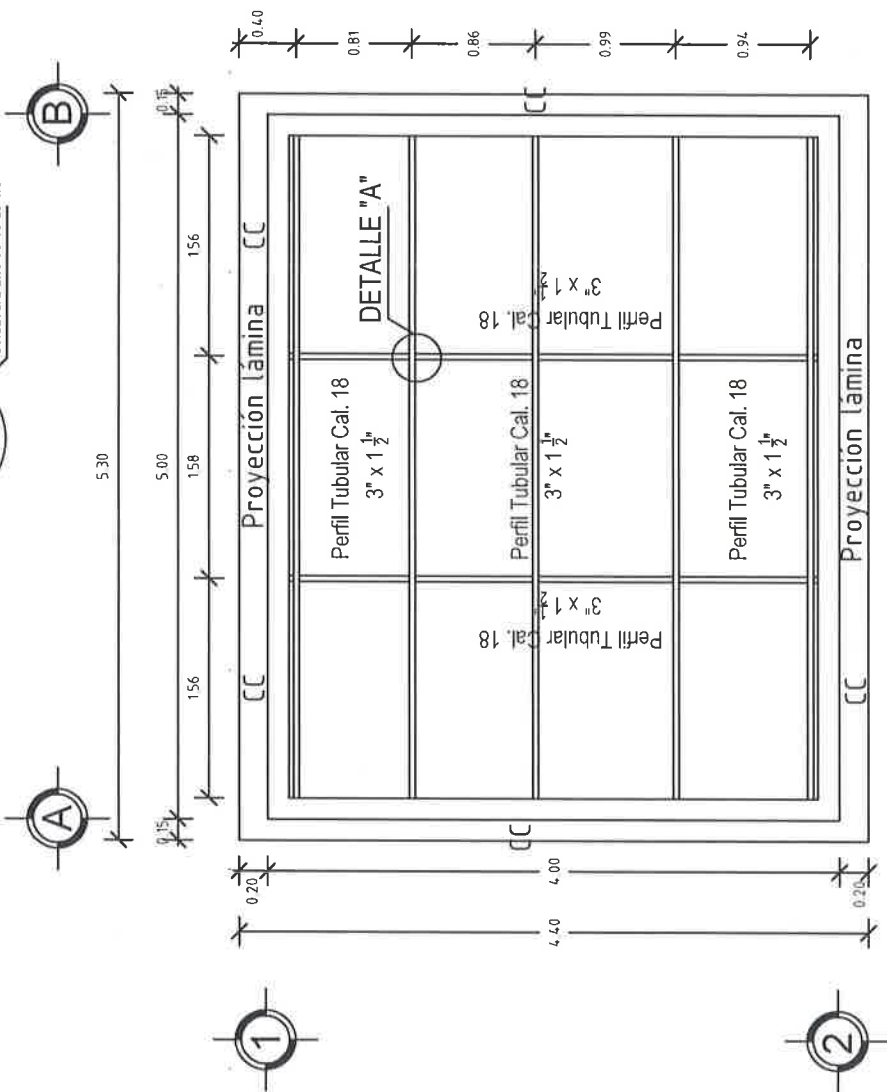
9/16

Perfil Tubular 3" x 1 1/2" cal. 18

3.94 m.

DETALLE "A"

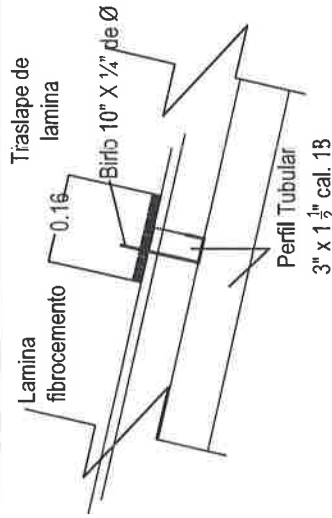
Soldadura aws 60-13 de 1/8"



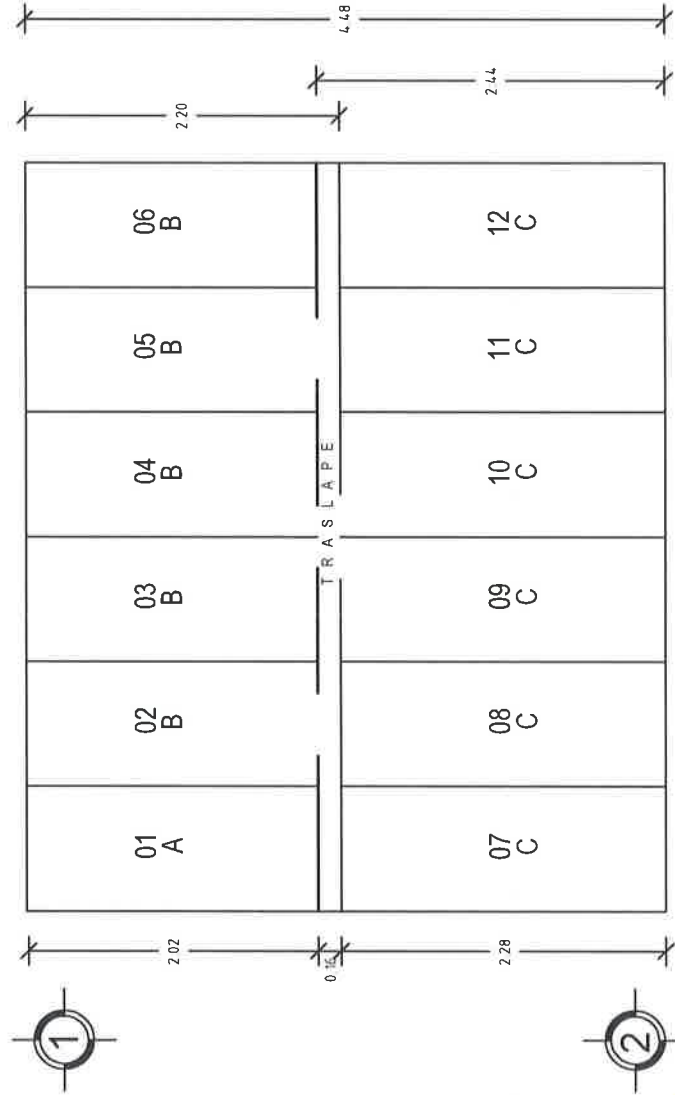
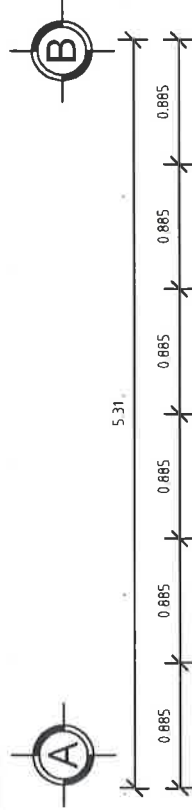
PLANTA ESTRUCTURAL DE CUBIERTA

ESC. 1:50

SENTIDO DE COLOCACION (DE IZQUIERDA A DERECHA)		DIRECCION DEL VIENTO				
	1	2	3	4	5	
ULTIMA HILADA	C	C	C	C	A	
HILADAS	C	D	D	D	B	
INTERMEDIAS	C	D	D	D	B	
1RA HILADA	A	B	B	B	B	



DETALLE ANCLAJE DE LAMINA



PLANTA COLOCACIÓN DE LA CUBIERTA



**VIVIENDA
BIENESTAR**

UN PUEBLO TRANSFORMANDO SU HISTORIA

**DIRECTOR GENERAL DE VIBIEN:
PROF. ENRIQUE M. FERIA RODRIGUEZ**

DIRECTOR DE PLANEACIÓN Y PTO:
LIC. EMMANUEL AÑORVE JUSTO.

JEFE DEL DPTO. DE INT. DE EXP. TÉCNICOS:
ARQ. JORGE L. LEYA OSORIO

JEFE DEL DPTO. DE ESTUDIOS Y PROYECTOS.
ARQ. OSCAR E. MÉNDEZ CRUZ

PROYECTO:
CONSTRUCCIÓN DE CUARTO DORMITORIO
20 M2. A BASE DE MUROS DE TABICON
PESADO Y CUBIERTA DE LAMINA DE
FIBROCEMENTO P-7 PARA EL
MEJORAMIENTO DE LA VIVIENDA.

PROTOTIPO: **CD - 20 - 3**
TABICÓN-LÁMINA FIBROCEMENTO

TIPO DE PLANO:
PLANTA ESTRUCT. CUBIERTA

MUNICIPIO:
ANEXO "A"
LOCALIDAD:
ANEXO "A"
ESCALA:
LA INDICADA
ACOTACION:
METROS
FECHA:
2024
No. DE OF. DE AUTORIZACION:
ANEXO "A"
No. DE LICITACION:
EO-XX175-2024

NÚMERO DE PLANO:

10/16



UN PUEBLO TRANSFORMANDO SU HISTORIA

DIRECTOR GENERAL DE VIRIEN:

PROF. ENRIQUE M. FERIA RODRIGUEZ,

DIRECTOR DE PLANEACIÓN Y PTO:

LIC. EMMANUEL AÑORVE JUSTO.

JEFE DEL DPTO. DE INT. DE EXP. TÉCNICOS:

ARQ. JORGE L. LEYVA OSORIO

EFE DEL DPTO. DE ESTUDIOS Y PROYECTOS

ARQ. OSCAR E. MÉNDEZ CRUZ

PROYECTO:

CONSTRUCCION DE CUARTO DORMITORIO
20 M2. A BASE DE MUROS DE TABICÓN
PESADO Y CUBIERTA DE LÁMINA DE
FIBROCEMENTO P-7 PARA EL
MEJORAMIENTO DE LA VIVIENDA.

PROTOTIPO: CD - 20 - 3

ABICÓN-LÁMINA FIBROCEMENTO

TIPO DE PLANO:

PLANTA ARQ. ACABADOS

MUNICIPIO:

ANEXO "A"

LOCALIDAD:

ANEXO "A"

ESCALA:
LA INDICADA

LA INDICACIÓN:
ACOTACIÓN:

METROS

FECHA:

2024

No. DE OF. DE


ANEXO "A"

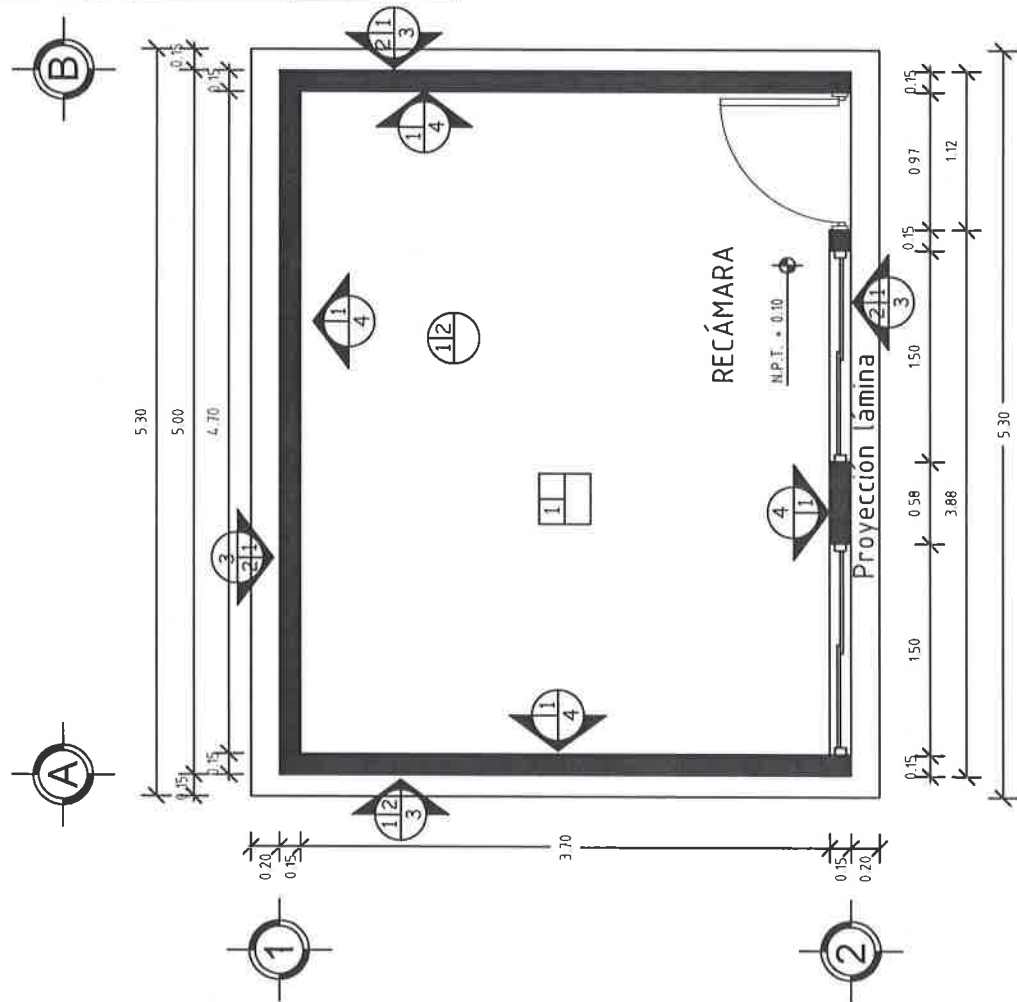
No. DE LICITACIÃO: EQ-XX175-2017

07-611 VV-03

NÚMERO DE PLANO:

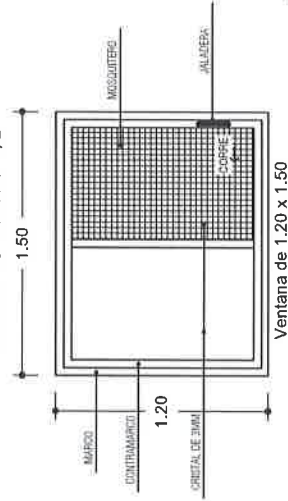
11/16

ACABADOS EN PISOS		<p>1.- Nivelación y compactación manual del terreno con pizarra, de 40 cms de espesor en capas de 20cm. previamente humedecido, hasta la cota indicada.</p> <p>2.- Lasa de cimentación, acabado pulido con llana metálica.</p>	<p>1.- Acabado inicial 2.- Acabado intermedio 3.- Acabado final</p>
ACABADOS EN MUROS		<p>Acabado inicial</p> <p>1.-Muro tabicon pesado 10x14x28 en juntado con mortero cemento-arena Prop. 1:5</p> <p>Acabado intermedio</p> <p>2.- Aplomado fino con mezcla cemento-arena 1:4, 2 cm de espesor mínimo.</p> <p>Acabado final</p> <p>3.- Pintura vinilítica a 2 manos (Color a definir en obra)</p> <p>4.- Acabado aparente</p>	<p>1.- Acabado inicial</p>
ACABADOS EN PLAFONES		<p>Acabado inicial</p> <p>1.- Cubierta de lámina fibrocemento, con una estructura de perfil tubular calibre 18</p>	<p>1.- Acabado inicial</p>

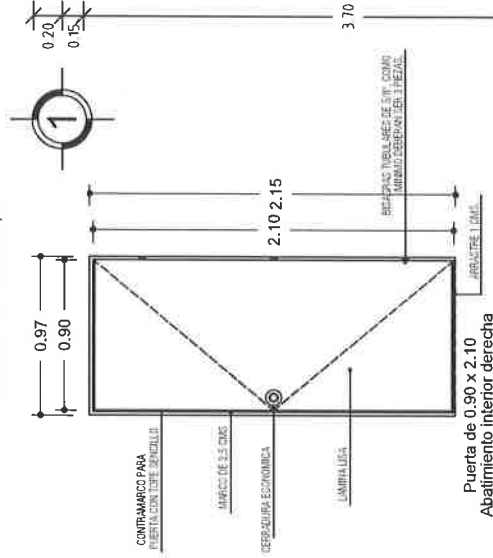


PLANTA DE ACABADOS
ESC. 1:50

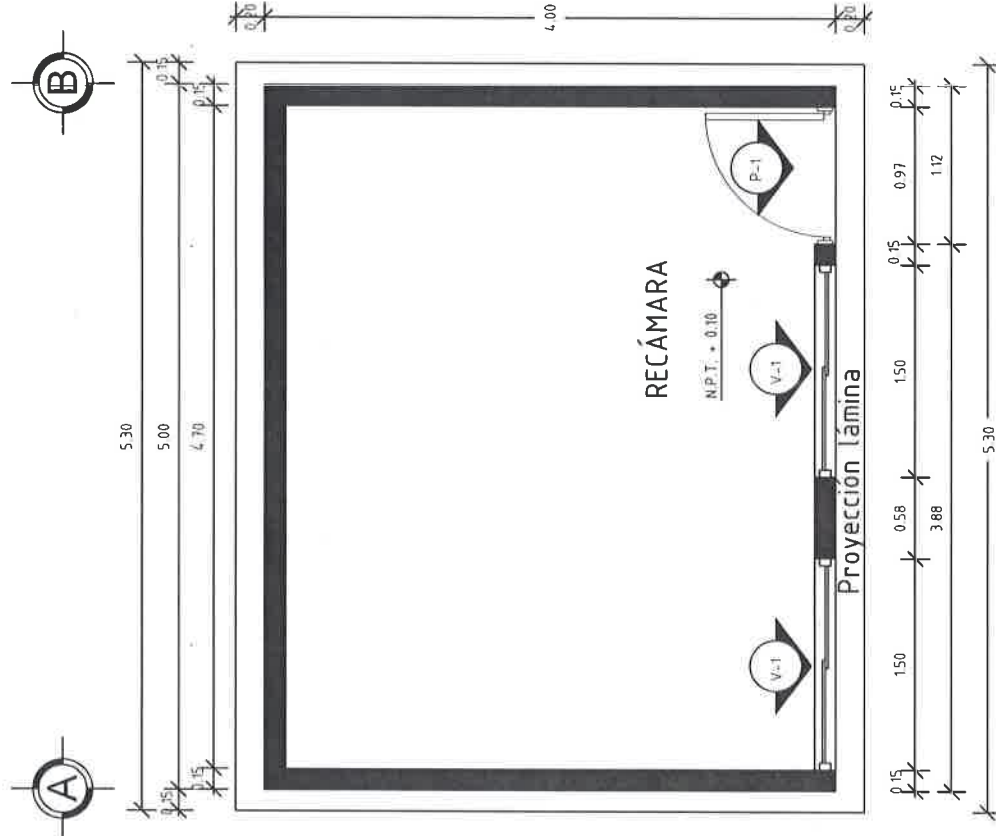
DETALLE DE VENTANA S/E



DETALLE DE PUERTA S/E



PUERTAS Y VENTANAS	
VENTANA	<p>Ventana de 1.50x1.20 mts de aluminio natural con marco y cristal de 3mm transparente, con un tije y un corredizo</p>
PUERTA	<p>Puerta tipo multipanel de lamina lisa de 0.90 x 2.13</p>



PLANTA DE CANCELERÍA
ESC. 1:50



VIVIENDA BIENESTAR

UN PUEBLO TRANSFORMANDO SU HISTORIA

DIRECTOR GENERAL DE VIVIEN:
PROF. ENRIQUE M. FERIA RODRIGUEZ

DIRECTOR DE PLANEACION Y PTTO:
LIC. EMMANUEL ANORVE JUSTO.

JEFE DEL DPTO. DE INT. DE EXP. TÉCNICOS:
ARQ. JORGE L. LEYVA OSORIO

JEFE DEL DPTO. DE ESTUDIOS Y PROYECTOS
ARQ. OSCAR E. MENDEZ CRUZ

PROYECTO:
CONSTRUCCION DE CUARTO DORMITORIO
2º NIZ. A BASE DE MUROS DE TABICON
PESADO Y CUBIERTA LA LAMINA DE
FIBROCEMENTO P-7 PARA EL
MEJORAMIENTO DE LA VIVIENDA.

PROTOTIPO: CD - 20 - 3
TABICÓN-LÁMINA FIBROCEMENTO

TIPO DE PLANO:
PLANTA ARQ. CANCELERIA

MUNICIPIO:
ANEXO "A"
LOCALIDAD:
ANEXO "A"
ESCALA:
LA INDICADA
ACOTACION:
METROS
FECHA:
2024
No. DE OF. DE AUTORIZACION:
ANEXO "A"
No. DE LICITACIÓN:
EO-XX175-2024

NÚMERO DE PLANO:
12/16



VIVIENDA BIENESTAR

UN PUEBLO TRANSFORMANDO SU HISTORIA

DIRECTOR GENERAL DE VIVIEN:
PROF. ENRIQUE M. FERIA RODRIGUEZ

DIRECTOR DE PLANEACION Y PTTO:
LIC. EMMANUEL AÑORVE JUSTO.

JEFE DEL DPTO. DE INT. DE EXP. TÉCNICOS:
ARQ. JORGE L. LEYVA OSORIO

JEFE DEL DPTO. DE ESTUDIOS Y PROYECTOS:
ARQ. OSCAR E. MENDOZA CRUZ

PROYECTO:
CONSTRUCCION DE CUARTO DORMITORIO
20 M². A BASE DE MUROS DE TABICÓN
PESADO Y CUBIERTA DE LÁMINA DE
FIBROCEMENTO P-7 PARA EL
MEJORAMIENTO DE LA VIVIENDA.

PROTOTIPO: CD - 20 - 3
TABICÓN-LÁMINA FIBROCEMENTO

TIPO DE PLANO:
PLANTA INST. ELÉCTRICA

MUNICIPIO:
ANEXO "A"
LOCALIDAD:
ANEXO "A"
ESCALA:
LA INDICADA
ACOTACION:
METROS
FECHA:
2024
Nº. DE OF. DE AUTORIZACIÓN:
ANEXO "A"
Nº. DE LICITACIÓN:
EO-XX175-2024

NÚMERO DE PLANO:
13/16

SIMBOLOGÍA

Foco espiral ahorrador 23 w/luz cálida



Aparador sencillo con tapa color
blanco.



Contacto sencillo en muro polarizada
a tierra con tapa color blanco.

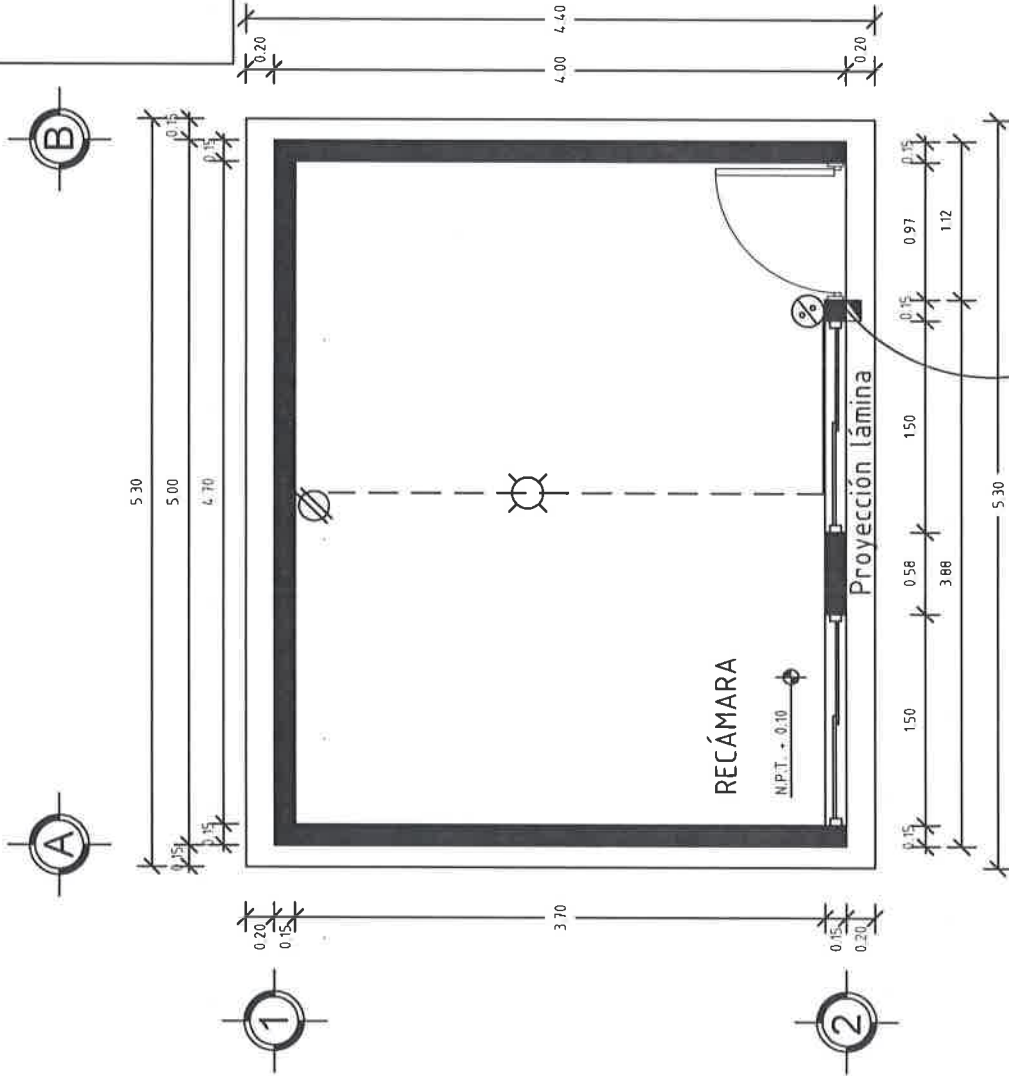


Centro de carga.



--- Tubería por estructura.

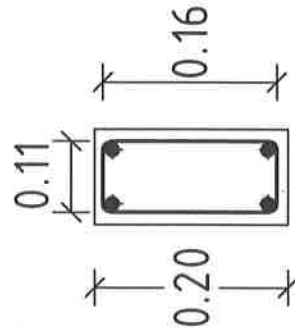
— Tubería por muro.



PLANTA INST. ELÉCTRICA
ESC. 1:50

DETALLES ESTRUCTURALES:

K1



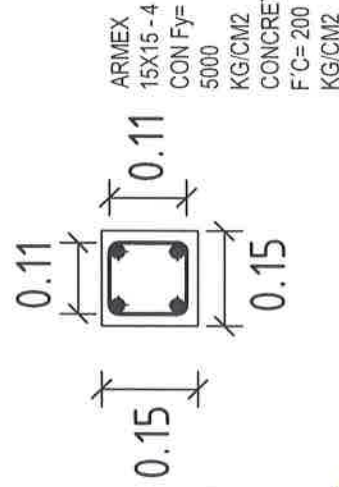
ARMEX 15X20 - 4 CON $F_y=5000$ KG/CM2 CONCRETO
 $F'C=200$ KG/CM2

0.15

CASTILLO

K1

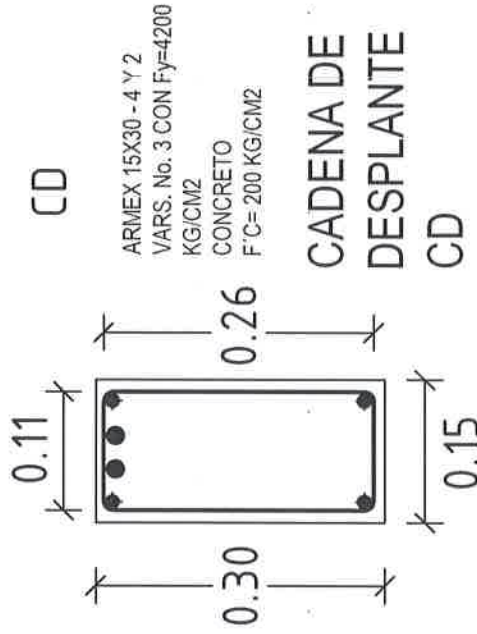
K2



ARMEX 15X15 - 4 CON $F_y=5000$ KG/CM2 CONCRETO
 $F'C=200$ KG/CM2

CASTILLO

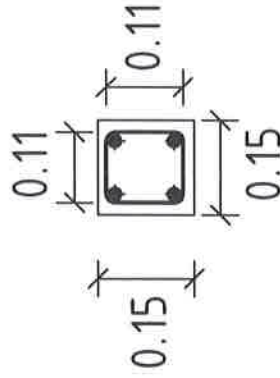
K2



ARMEX 15X30 - 4 Y 2 VARS. No. 3 CON $F_y=4200$ KG/CM2 CONCRETO
 $F'C=200$ KG/CM2

CADENA DE DESPLANTE
CD

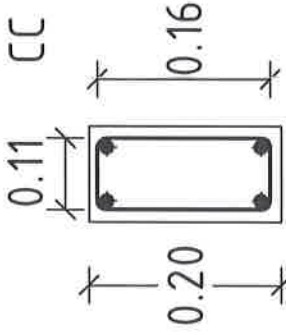
CC - 1



ARMEX 15X15 - 4 CON $F_y=5000$ KG/CM2 CONCRETO
 $F'C=200$ KG/CM2

CAD. DE CERRAMIENTO

CC



ARMEX 15X20 - 4 CON $F_y=5000$ KG/CM2 CONCRETO
 $F'C=200$ KG/CM2



VIVIENDA
BIENESTAR

UN PUEBLO TRANSFORMANDO SU HISTORIA

DIRECTOR GENERAL DE VIVIEN:
PROF. ENRIQUE M. FERIA RODRIGUEZ

DIRECTOR DE PLANEACIÓN Y PTO:
LIC. EMMANUEL ANORVE JUSTO.

JEFE DEL DPTO. DE INT. DE EXP. TÉCNICOS
ARQ. JORGE L. LEYVA OSORIO

JEFE DEL DPTO. DE ESTUDIOS Y PROYECTOS
ARQ. OSCAR E. MENDEZ CRUZ

PROYECTO:
CONSTRUCCIÓN DE CUARTO DORMITORIO
20 M2. A BASE DE MUROS DE TABICÓN
PESADO Y CUBIERTA DE LÁMINA DE
FIBROCEMENTO P-7 PARA EL
MEJORAMIENTO DE LA VIVIENDA.

PROTOTIPO: CD - 20 - 3
TABICÓN-LÁMINA, FIBROCEMENTO

TIPO DE PLANO:
DETALLES ESTRUCTURALES

MUNICIPIO:
ANEXO "A"
LOCALIDAD:
ANEXO "A"
ESCALA:
LA INDICADA
ACOTACIÓN:
METROS
FECHA:
2024

No. DE OF. DE AUTORIZACIÓN:
ANEXO "A"
No. DE LICITACIÓN:
EO-XX175-2024

NÚMERO DE PLANO:

14/16

DETALLES ESTRUCTURALES:



VIVIENDA BIENESTAR

UN PUEBLO TRANSFORMANDO SU HISTORIA

DIRECTOR GENERAL DE BIENESTAR:
PROF. ENRIQUE M. FERIA RODRIGUEZ

DIRECTOR DE PLANEACION Y PTO:
LIC. EMMANUEL AÑORVE JUSTO

JEFE DEL DPTO. DE INT. DE EXP. TECNICOS:
ARQ. JORGE L. LEYVA OSORIO

JEFE DEL DPTO. DE ESTUDIOS Y PROYECTOS:
ARQ. OSCAR E. MENDEZ CRUZ

PROYECTO:
CONSTRUCCIÓN DE CUARTO DORMITORIO
20 M² A BASE DE MUROS DE TABICÓN
PESADO Y CUBIERTA DE LÁMINA DE
FIBROCEMENTO Y PAVIMENTO
MEJORAMIENTO DE LA VIVIENDA

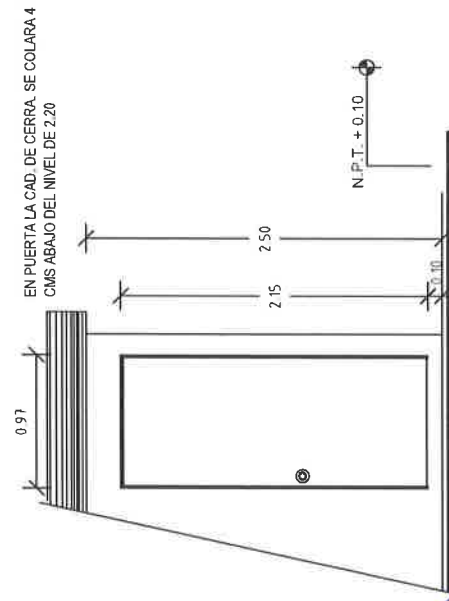
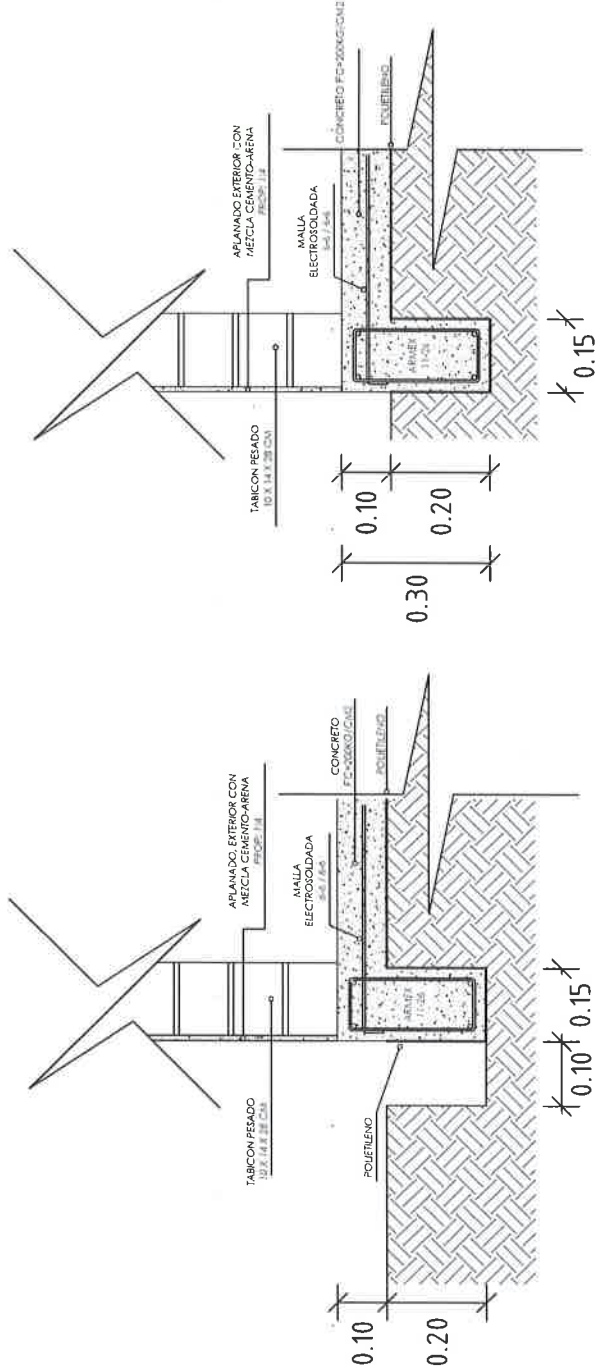
PROTOTIPO: CD - 20 - 3
TABICÓN-LÁMINA FIBROCEMENTO

TIPO DE PLANO:
DETALLES ESTRUCTURALES

MUNICIPIO:
ANEXO "A"
LOCALIDAD:
ANEXO "A"
ESCALA:
LA INDICADA
ACOTACION:
METROS
FECHA:
2024
Nº DE OF. DE AUTORIZACIÓN:
ANEXO "A"
Nº DE LICITACIÓN:
EO-XX175-2024

NÚMERO DE PLANO:

15/16



ESPECIFICACIONES

ESPECIFICACIONES GENERALES

- Anotaciones en metros.
- La cota rige al dibujo.
- En detalles anotaciones en metros.
- La resistencia del concreto y mortero aquí indicados son los que se presentan a la edad de 28 días.
- Las cotas a ejes y paños deberán verificarse en los planos arquitectónicos.
- La planilla para toda la superficie en contacto de concreto sera de polietileno cal. 600.
- Cadenas de cerramientos de 15 x 30 serán a base de armex 15x30-4 mayor $F_y = 5000 \text{ kg/cm}^2$ y concreto $F_c = 200 \text{ kg/cm}^2$.
- Considerar en la cadena de cerramiento, detalle de puerta, se colara 5 cms abajo del nivel de

2.20

CONCRETO

- El concreto a utilizar sera: Cadenas de Desp. $F_c = 200 \text{ kg/cm}^2$.
Losa de cimentación $F_c = 200 \text{ kg/cm}^2$.
Cadenas $F_c = 200 \text{ kg/cm}^2$.
Castillos $F_c = 200 \text{ kg/cm}^2$.
- Se usará un agregado max. de $\frac{3}{4}$ " graduado y limpio.
- En los elementos de concreto armado los recubrimientos sera:
Cimentación = 2.5 cm.
Cadenas y Castillos = 2.0 cm.
- El curado sera por un mínimo de 7 días, manteniendo la superficie húmeda y la temperatura. Para verificar el nivel de la cimbra, deberán dejarse reventones en ciertos puntos.
- La cimbra deberá estar limpia, nivelada a plomo y se cubrirá de aceite para que no tenga adherencia al concreto.
- Se utilizará concreto proporcionado tomando en cuenta la humedad del medio ambiente y el máximo de agregado.
- Para evitar movimientos se aseguraran los armados con alambre recodido.

ACERO

- El acero a utilizar sera: Losa de cimentación malla electrosoldada 6x6 - 6/6 mayor $F_y = 5000 \text{ kg/cm}^2$.
- Cadena de Desplante: Armex 15x30-4 mayor $F_y = 5000 \text{ kg/cm}^2$ y dos varillas de 4200 kg/cm^2 .
- Castillos K: Armex 15x20-4 Y 15x15-4 mayor a $F_y = 5000 \text{ kg/cm}^2$.
- Cadena de Cerramiento: Armex 15x20-4 mayor $F_y = 5000 \text{ kg/cm}^2$.
- Cadena de Cerramiento -1: Armex 15x15-4 mayor $F_y = 5000 \text{ kg/cm}^2$.
- No se traspasara mas del 33% del acero de refuerzo en una misma dirección.

- No se deba enpalmar varillas en el cruce de varillas, en el cruce de elementos estructurales, ni antes de los 100 cms de dichos cruces.
- El acero debiera estar limpio y libre de óxido antes de vaciarse el concreto.

CIMENTACIÓN

- La cimentación se desplantara sobre terreno firme (plataforma ya habilitada) y libre de material orgánico.
- En losa de cimentación de 10 cm de espesor, el armado sera a base de malla electrosoldada 6x6 - 6/6 mayor $F_y = 5000 \text{ kg/cm}^2$ y cadenas de desplante de 15 x 30, armada con armex 15x30-4, mayor $F_y = 5000 \text{ kg/cm}^2$ y 2 Var. del No. 3 $F_y = 4200 \text{ kg/cm}^2$ coladas monolíticamente.
- La cimentación se desplantara a una profundidad de 20 cms de N.T.N.

MUROS

- Los muros sera de 15 cms de espesor a base de Tabicon pesado de 10x14x28 cms.
- Las juntas seran de 1.0 cms de espesor con mezcla cemento-arena prop. 1:5.
- Los castillos seran de concreto armado 15x20 y 15x15, hasta la altura total del muro, o "CC".
- Los muros se aplanaran en el exterior con mezcla cemento - arena Prop. 1:4.

- A los muros se les aplicara pintura en el exterior.

TECHUMBRE

- A base de estructura metálica, debiendo cumplir con las especificaciones astm (sociedad americana de pruebas de materiales), a-500, grado b, con dimensiones de 3"x 1 1/2", anclada a muros y/o cadenas.
- Cargeros a base de Perfil Tubular Cal. 18.
- Largeros a base de Perfil Tubular Cal. 18.
- Laminas de fibrocemento tipo rural P-7 de 2.44 x 0.975 mts. atomillada con brifos 10" X 1/2" de ϕ para techo con tuercas y rondanas.
- Se utilizará soldadura aws 60-13 de 1/8", utilizando planta de soldar eléctrica.

CANCELERIA

- Puerta de 0.90 x 2.10 fabricada a base de lámina lisa por ambas caras con un espesor de 40 mm hecha a base de un bastidor de madera de pino estufada, y un núcleo de poliuretano, chapero a base de madera de pino estufada, con un acabado en pintura electrostática blanca con una tolerancia de más menos 2 mm.
- Ventana de aluminio de 1.50 x 1.20.

INSTALACIÓN ELÉCTRICA

- Seran a base de poliflex de 19 mm.
- Los contactos se colocaran a una altura de 0.60 mts del N.P.T.
- El apagador se colocara a una altura de 1.20 mts del N.P.T.
- La Tubería ira por muros y losa.



VIVIENDA BIENESTAR

UN PUEBLO TRANSFORMANDO SU HISTORIA

DIRECTOR GENERAL DE VIVIEN:
PROF. ENRIQUE M. FERRA RODRIGUEZ

DIRECTOR DE PLANEACIÓN Y PTO:
LIC. EMMANUEL AÑORVE JUSTO.

JEFE DEL DPTO. DE INT. DE EXP. TÉCNICOS:
ARQ. JORGE L. LEYVA OSORIO

JEFE DEL DPTO. DE ESTUDIOS Y PROYECTOS:
ARQ. OSCAR E. MENDEZ CRUZ

PROYECTO:
CONSTRUCCIÓN DE CUARTO DORMITORIO
20 M2. A BASE DE MUROS DE TABICÓN
PESADO Y CUBIERTA DE LÁMINA DE
FIBROCEMENTO P-7 PARA EL
MEJORAMIENTO DE LA VIVIENDA.

PROTOTIPO: CD - 20 - 3
TABICÓN-LÁMINA FIBROCEMENTO

TIPO DE PLANO: ESPECIFICACIONES

MUNICIPIO:
ANEXO "A"
LOCALIDAD:
ANEXO "A"
ESCALA:
LA INDICADA
ACOTACIÓN:
METROS
FECHA:
2024
No. DE OF. DE AUTORIZACIÓN:
ANEXO "A"
No. DE LICITACIÓN:
EO-XX175-2024

NÚMERO DE PLANO:

16/16



GOBIERNO DEL ESTADO DE OAXACA
VIVIENDA BIENESTAR
DIRECCIÓN DE PLANEACIÓN Y PRESUPUESTO
DEPARTAMENTO DE INTEGRACIÓN DE EXPEDIENTES TÉCNICOS



Gobierno: El Estado

ANEXO "A"

No.	MUNICIPIO	LOCALIDAD	No. DE OFICIO DE AUTORIZACION	NUM. OBRA	METAS (ACCIONES)	TIPO DE ACCIÓN	No. DE LICITACION
1	SAN SEBASTIÁN COATLÁN	SAN SEBASTIÁN COATLÁN	SF/SP/PI/DPIP/FISE/1115/2024	FISE/1115/241762/2024	14		
2	SAN FRANCISCO DEL MAR	PUERTO GRANDE	SF/SP/PI/DPIP/FISE/1123/2024	FISE/1123/241773/2024	12	CUARTO	
3	SAN JUAN MIXTEPEC -DTO. 26 -	SAN JUAN MIXTEPEC DISTRITO 26	SF/SP/PI/DPIP/FISE/1125/2024	FISE/1125/241775/2024	15	DORMITORIO LAMINA	EO-XX175-2024
4					41	FIBROCEMENTO	
5							





GOBIERNO DEL ESTADO DE OAXACA
VIVIENDA BIENESTAR



NOMBRE DE LA OBRA:

BENEFICIARIO:

LOCALIDAD:

MUNICIPIO:

FUENTE:

"ESTA VIVIENDA FUE MEJORADA CON RECURSOS FEDERALES DEL FAIS DEL EJERCICIO FISCAL VIGENTE"

INICIANDO EL DÍA _____ DEL MES DE _____ DEL AÑO 2024
Y SE CONCLUYÓ EL DÍA _____ DEL MES DE _____ DEL AÑO 2024

Medidas de 1.22 x 2.44 m.

Los colores se verificarán en el Departamento de Supervisión y Seguimiento de Obras



BIENESTAR
SECRETARÍA DE BIENESTAR,
TEQUIO E INCLUSIÓN



El Gobierno del Estado de Oaxaca Construye

Obra:

Ubicación:

Inversión:

Población beneficiada:

Programa (estatal ó federal):

"Este Programa es público, ajeno a cualquier partido político. Queda prohibido el uso para fines distintos a los establecidos en el programa."- Esta obra fue realizada con recursos públicos federales

