

VIVIENDA BIENESTAR



VIVIENDA
BIENESTAR

REGIÓN: ISTMO
MUNICIPIO: JUCHITÁN DE ZARAGOZA
LOCALIDAD: JUCHITÁN DE ZARAGOZA
OBRA: CONSTRUCCIÓN DE SANITARIO CON BIODIGESTOR PARA EL MEJORAMIENTO DE LA VIVIENDA, EN LA LOCALIDAD JUCHITÁN DE ZARAGOZA, MUNICIPIO JUCHITÁN DE ZARAGOZA.
No. LICITACIÓN: EO-XX131-2024
OF: SF/SPIP/DPIP/FISE/1015/2024
AUTORIZACIÓN:
NÚM. OBRA: FISE/1015/241628/2024

CATÁLOGO DE CONCEPTOS

Código	Concepto	Unidad	Cantidad	P. Unitario	Importe	%
SANITARIO CON BIODIGESTOR						
A	PRELIMINARES					
A01	LIMPIEZA, TRAZO Y NIVELACIÓN MANUAL PARA ESTABLECER EJES, BANCO DE NIVEL Y REFERENCIAS, INCLUYE: MATERIALES, MANO DE OBRA, EQUIPO, HERRAMIENTA Y TODO LO NECESARIO PARA SU CORRECTA EJECUCIÓN.	M2	40.00			
TOTAL PRELIMINARES						
B	CIMENTACIÓN					
B01	EXCAVACIÓN PARA CEPA, EN MATERIAL INVESTIGADO EN OBRA POR MEDIOS MANUALES PARA CADENA DE DESPLANTE (CD DE 15 X 30 CM), INCLUYE: AFINE DE TALUDES, TRASPALO Y EXTRACCIÓN A BORDE DE ZANJA, LIMPIEZA, MANO DE OBRA, EQUIPO, HERRAMIENTA Y TODO LO NECESARIO PARA SU CORRECTA EJECUCIÓN.	M3	1.90			
B02	SUMINISTRO Y COLOCACION DE PLANTILLA A BASE DE POLIETILENO CAL. 600 EN TODA LA SUPERFICIE DE CONTACTO CONCRETO-TERRENO, INCLUYE: MATERIAL, HERRAMIENTA, DESPERDICIOS, TRASLAPES, EMPALMES, MANO DE OBRA, EQUIPO, HERRAMIENTA Y TODO LO NECESARIO PARA SU CORRECTA EJECUCIÓN.	M2	36.30			
B03	CADENA DE DESPLANTE (CD) DE 15X30 CM DE SECCIÓN CON CONCRETO HECHO EN OBRA, F'C=200 KG/CM2, ARMADO A BASE DE ARMEX 15X30-4 MAYOR A Fy=5000 KG/CM2 Y 2 VARS. DEL No. 3 Fy=4200 KG/CM2, ACABADO COMÚN, INCLUYE: MATERIALES, ACARREOS, CORTES, DESPERDICIOS, AMARRES, CIMBRADO, DESCIMBRADO, SEPARADORES, DESMOLDANTE, COLADO, VIBRADO, CURADO, MANO DE OBRA, EQUIPO, HERRAMIENTA Y TODO LO NECESARIO PARA SU CORRECTA EJECUCIÓN.	ML	36.00			
B04	LOSA DE CIMENTACIÓN, DE 10 CM DE ESPESOR CON CONCRETO HECHO EN OBRA DE F'C=200 KG/CM2, ACERO DE REFUERZO A BASE DE MALLA ELECTROSOLDADA, 6X6-10/10 MAYOR A Fy=5000 KG/CM2, ACABADO PULIDO CON LLANA METÁLICA, INCLUYE: MATERIALES, ACARREOS, CORTES, DESPERDICIOS, HABILITADO, AMARRES, TRASLAPES, ALAMBRE RECOCIDO, ANCLAS O SEPARADORES, CIMBRADO, COLADO, VIBRADO CURADO, DESCIMBRADO, MANO DE OBRA, EQUIPO, HERRAMIENTA Y TODO LO NECESARIO PARA SU CORRECTA EJECUCIÓN.	M2	12.10			

VIVIENDA BIENESTAR



VIVIENDA
BIENESTAR

REGIÓN: ISTMO
MUNICIPIO: JUCHITÁN DE ZARAGOZA
LOCALIDAD: JUCHITÁN DE ZARAGOZA
OBRA: CONSTRUCCIÓN DE SANITARIO CON BIODIGESTOR PARA EL MEJORAMIENTO DE LA VIVIENDA, EN LA LOCALIDAD JUCHITÁN DE ZARAGOZA, MUNICIPIO JUCHITÁN DE ZARAGOZA.
No. LICITACIÓN: EO-XX131-2024
OF: SF/SPIP/DPIP/FISE/1015/2024
AUTORIZACIÓN:
NÚM. OBRA: FISE/1015/241628/2024

CATÁLOGO DE CONCEPTOS

Código	Concepto	Unidad	Cantidad	P. Unitario	Importe	%
B05	RELLENO DE EXCAVACIONES CON MATERIAL PRODUCTO DE LA EXCAVACIÓN, COMPACTADO CON PISÓN DE MANO EN CAPAS NO MAYORES A 15 CMS, INCLUYE: MANO DE OBRA, EQUIPO, HERRAMIENTA Y TODO LO NECESARIO PARA SU CORRECTA EJECUCIÓN.	M3	0.80			
TOTAL CIMENTACIÓN						
C	ESTRUCTURA					
C01	MURO DE 14 CM. DE ESPESOR A BASE DE TABICÓN PESADO 10X14X28 CMS. DE CEMENTO, ACABADO COMÚN, JUNTEADO CON MORTERO C-A PROP. 1:5, INCLUYE: ACARREO DENTRO Y FUERA DE LA OBRA, ANDAMIO, MANO DE OBRA, EQUIPO, HERRAMIENTA Y TODO LO NECESARIO PARA SU CORRECTA EJECUCIÓN.	M2	63.90			
C02	CASTILLO K DE CONCRETO F'C=200 KG/CM2 15X15 CM. ARMADO CON ARMEX 15X15-4 F'y=5000 KG/CM2 , INCLUYE: ANCLAJES, MATERIAL, EQUIPO, MANO DE OBRA, HERRAMIENTA, CIMBRADO, COLADO, DESCIMBRADO, CURADO Y TODO LO NECESARIO PARA SU CORRECTA EJECUCIÓN.	ML	55.25			
C03	CADENA DE CERRAMIENTO DE 15X25 CM. DE CONCRETO HECHO EN OBRA, ACABADO APARENTE, F'C=200 KG/CM2, ARMADO CON ARMEX 6X16, INCLUYE: MATERIALES, CHAFLANES, SEPARADORES, DESMOLDANTE, ACARREOS, CORTES, DESPERDICIOS, AMARRES, CIMBRADO, COLADO, DESCIMBRADO, MANO DE OBRA, EQUIPO, HERRAMIENTA Y TODO LO NECESARIO PARA SU CORRECTA EJECUCIÓN.	ML	36.00			
TOTAL ESTRUCTUTRA						
D	LOSA					
D01	LOSA DE AZOTEA DE 10 CM DE ESPESOR, CON CONCRETO HECHO EN OBRA DE F'C=200 KG/CM2 Y REFORZADA CON MALLA ELECTROSOLDADA, 6X6-10/10, MAYOR A FY=5700 KG/CM2, INCLUYE: TRASLAPES, ALAMBRE RECOCIDO, ANCLAS O SEPARADORES, MATERIALES, ACARREOS, CORTES, DESPERDICIOS, HABILITADO, AMARRES, GOTERO, CIMBRADO, COLADO, VIBRADO, DESCIMBRADO, CURADO, MANO DE OBRA, EQUIPO, HERRAMIENTA Y TODO LO NECESARIO PARA SU CORRECTA EJECUCIÓN.	M2	22.95			
TOTAL LOSA						
E	PISOS Y ACABADOS					
E01	RODAPIE DE 10X10 CM. FORJADA CON CONCRETO F'C=150 KG/CM2 Y REFORZADA CON ARMEX SECCIÓN CASTILLO 6X6 (TRIANGULAR), INCLUYE: MATERIALES, PREPARACIÓN DE LA SUPERFICIE, CIMBRADO, COLADO, MANO DE OBRA, EQUIPO, HERRAMIENTA Y TODO LO NECESARIO PARA SU CORRECTA EJECUCIÓN.	ML	16.50			

VIVIENDA BIENESTAR



VIVIENDA
BIENESTAR

REGIÓN: ISTMO
MUNICIPIO: JUCHITÁN DE ZARAGOZA
LOCALIDAD: JUCHITÁN DE ZARAGOZA
OBRA: CONSTRUCCIÓN DE SANITARIO CON BIODIGESTOR PARA EL MEJORAMIENTO DE LA VIVIENDA, EN LA LOCALIDAD JUCHITÁN DE ZARAGOZA, MUNICIPIO JUCHITÁN DE ZARAGOZA.
No. LICITACIÓN: EO-XX131-2024
OF. SF/SPIP/DPIP/FISE/1015/2024
AUTORIZACIÓN:
NÚM. OBRA: FISE/1015/241628/2024

CATÁLOGO DE CONCEPTOS

Código	Concepto	Unidad	Cantidad	P. Unitario	Importe	%
E02	FIRME DE CONCRETO DE 10 CMS DE ESPESOR, ACABADO ESCOBILLADO HECHO EN OBRA DE F'C=150 KG/CM2, INCLUYE: MATERIALES, ACARREOS, PREPARACIÓN DE LA SUPERFICIE, NIVELACIÓN, CIMBRADO, COLADO, MANO DE OBRA, EQUIPO, HERRAMIENTA Y TODO LO NECESARIO PARA SU CORRECTA EJECUCIÓN.	M2	4.60			
E03	APLANADO EXTERIOR E INTERIOR ACABADO REPELLADO SOBRE MUROS CON UN ESPESOR DE 2 CM. CON MEZCLA CEMENTO ARENA 1:4, INCLUYE: MATERIALES, ANDAMIOS, MANO DE OBRA, EQUIPO, HERRAMIENTA Y TODO LO NECESARIO PARA SU CORRECTA EJECUCIÓN.	M2	164.60			
E04	SUMINISTRO Y APLICACIÓN DE PINTURA VINÍLICA EN MUROS INTERIOR Y EXTERIOR (COLOR DEFINIDO EN OBRA), INCLUYE: SELLADOR, APLICACIÓN A 2 MANOS, MATERIALES, MANO DE OBRA, EQUIPO, HERRAMIENTA Y TODO LO NECESARIO PARA SU CORRECTA EJECUCIÓN.	M2	186.55			
TOTAL PISOS Y ACABADOS						
F	CANCELERÍA					
F01	SUMINISTRO Y COLOCACIÓN DE PUERTA DE 0.70X2.10 FABRICADA A BASE DE LÁMINA LISA POR AMBAS CARAS CON UN ESPESOR DE 40 MM HECHA A BASE DE UN BASTIDOR DE MADERA DE PINO ESTUFADA Y UN NUCLEO DE POLIURETANO, CHAPERO A BASE DE MADERA DE PINO ESTUFADA, CON UN ACABADO EN PINTURA ELECTROSTÁTICA BLANCA CON UNA TOLERANCIA DE MAS MENOS 2 MM. INCLUYE: CERRADURA ECONÓMICA, MARCO FABRICADO EN LÁMINA DE ACERO AL CARBÓN CON PINTURA ELECTROSTÁTICA BLANCA CON PERFORACIONES PARA SUJECCIÓN AL MURO, PERFORACIÓN PARA PESTILLO, 3 BISAGRAS REMACHADAS, MATERIALES, MANO DE OBRA, EQUIPO, HERRAMIENTA Y TODO LO NECESARIO PARA SU CORRECTA EJECUCIÓN.	PZA	5.00			
F02	SUMINISTRO Y COLOCACIÓN DE VENTANA DE ALUMINIO 0.30X0.90 M FABRICADA EN ALUMINIO 6063 TEMPLE 5 CON UNA ANCHO DE 1.5 PULGADAS (38 MM), CON TORNILLOS DE ENSAMBLE DE ACERO ZINCADO DE 8X1½, ACABADO CON PINTURA ELECTROSTÁTICA EN COLOR BLANCO, CRISTAL CLARO DE 3 MM, CERRADO POR MEDIO DE BROCHE CENTRAL CON MOSQUITERO DESMONTABLE. INCLUYE: MATERIALES, MANO DE OBRA, EQUIPO, HERRAMIENTA Y TODO LO NECESARIO PARA SU CORRECTA EJECUCIÓN.	PZA	5.00			
TOTAL CANCELERÍA						
G	INSTALACIÓN HIDRÁULICO - SANITARIA					

VIVIENDA BIENESTAR



VIVIENDA
BIENESTAR

REGIÓN: ISTMO
MUNICIPIO: JUCHITÁN DE ZARAGOZA
LOCALIDAD: JUCHITÁN DE ZARAGOZA
OBRA: CONSTRUCCIÓN DE SANITARIO CON BIODIGESTOR PARA EL MEJORAMIENTO DE LA VIVIENDA, EN LA LOCALIDAD JUCHITÁN DE ZARAGOZA, MUNICIPIO JUCHITÁN DE ZARAGOZA.
No. LICITACIÓN: EO-XX131-2024
OF. SF/SPIP/DPIP/FISE/1015/2024
AUTORIZACIÓN:
NÚM. OBRA: FISE/1015/241628/2024

CATÁLOGO DE CONCEPTOS

Código	Concepto	Unidad	Cantidad	P. Unitario	Importe	%
G01	SALIDA SANITARIA PARA LAVABO CON TUBO DE PVC PARA SANITARIO DE 2", INCLUYE: MATERIAL, MANO DE OBRA, EQUIPO, HERRAMIENTA Y TODO LO NECESARIO PARA SU CORRECTA EJECUCIÓN.	SAL	5.00			
G02	SALIDA SANITARIA PARA W.C. CON TUBO DE PVC PARA SANITARIO DE 4", Y TUBO VENTILA CON TUBO DE PVC DE 2", INCLUYE: MATERIAL, MANO DE OBRA, EQUIPO, HERRAMIENTA Y TODO LO NECESARIO PARA SU CORRECTA EJECUCIÓN.	SAL	5.00			
G03	SALIDA SANITARIA PARA CESPOL CON TUBO DE PVC PARA SANITARIO DE 2", INCLUYE: MATERIAL, MANO DE OBRA, EQUIPO, HERRAMIENTA Y TODO LO NECESARIO PARA SU CORRECTA EJECUCIÓN.	SAL	5.00			
G04	SALIDA HIDRÁULICA PARA LAVABO, MEDIANTE TUBERÍA A BASE DE POLIPROPILENO COPOLIMERO RANDOM (PP-R) VIRGEN, UNIDA POR TERMOFUSIÓN (UNIÓN MOLECULAR) DE ALTA RESISTENCIA A LA PRESIÓN DEL AGUA (24 KG/CM2 A TEMP. AMBIENTE 20° C), CON CAPA PROTECTORA EXTERNA "UV", CAPA INTERNA ANTIBACTERIAL "AB" QUE CUMPLA CON LA NORMA NMX-E-226/2-CNCP DE 1/2" (20 MM) DE DIAM. INCLUYE: MATERIALES, MANO DE OBRA, EQUIPO, HERRAMIENTA Y TODO LO NECESARIO PARA SU CORRECTA EJECUCIÓN.	SAL	5.00			
G05	SALIDA HIDRÁULICA PARA W.C. MEDIANTE TUBERÍA A BASE DE POLIPROPILENO COPOLIMERO RANDOM (PP-R) VIRGEN, UNIDA POR TERMOFUSIÓN (UNIÓN MOLECULAR) DE ALTA RESISTENCIA A LA PRESIÓN DEL AGUA (24 KG/CM2 A TEMP. AMBIENTE 20° C), CON CAPA PROTECTORA EXTERNA "UV", CAPA INTERNA ANTIBACTERIAL "AB" QUE CUMPLA CON LA NORMA NMX-E-226/2-CNCP DE 1/2" (20 MM) DE DIAM. INCLUYE: MATERIALES, MANO DE OBRA, EQUIPO, HERRAMIENTA Y TODO LO NECESARIO PARA SU CORRECTA EJECUCIÓN.	SAL	5.00			
G06	SUMINISTRO E INSTALACIÓN DE MUEBLES SANITARIOS, TAZA CON TANQUE Y LAVABO CON LLAVE INDIVIDUAL, INCLUYE: MATERIALES DE FIJACIÓN, MANGUERAS DE ALIMENTACIÓN, MATERIALES, MANO DE OBRA, EQUIPO, HERRAMIENTA Y TODO LO NECESARIO PARA SU CORRECTA EJECUCIÓN.	JGO	5.00			

VIVIENDA BIENESTAR



VIVIENDA
BIENESTAR

REGIÓN: ISTMO
MUNICIPIO: JUCHITÁN DE ZARAGOZA
LOCALIDAD: JUCHITÁN DE ZARAGOZA
OBRA: CONSTRUCCIÓN DE SANITARIÒ CON BIODIGESTOR PARA EL MEJORAMIENTO DE LA VIVIENDA, EN LA LOCALIDAD JUCHITÁN DE ZARAGOZA, MUNICIPIO JUCHITÁN DE ZARAGOZA.
No. LICITACIÓN: EO-XX131-2024
OF. SF/SPIP/DPIP/FISE/1015/2024
AUTORIZACIÓN:
NÚM. OBRA: FISE/1015/241628/2024

CATÁLOGO DE CONCEPTOS

Código	Concepto	Unidad	Cantidad	P. Unitario	Importe	%
G07	SUMINISTRO Y COLOCACIÓN DE TINACO DE 450 LTS, TRICAPA, DE 95 A 100 CMS DE ALTO, 80 A 90 CMS DE DIÁMETRO, CON TAPA TIPO CLICK CON ARILLO DE 18", LA CAPA INTERNA DEL TINACO DEBERÁ TENER PROPIEDADES QUE INHIBAN LA FORMACIÓN O REPRODUCCIÓN DE BACTERIAS MEDIANTE EVIDENCIA EMITIDA POR LA FDA; QUE CUMPLA CON LA NORMA: NMX-C-374-ONNCE-CNCP-2012, FABRICADO CON POLIETILENO CON CUMPLIMIENTO DE GRADO ALIMENTICIO CONFORME A LA FDA, CON CONEXIÓN DE SALIDA DE POLIETILENO DE 1 1/2" TERMOFUSIONADA. INCLUYE: CONEXIÓN A MUEBLES SANITARIOS Y PREPARACIÓN A PIE DE BAÑO, PARA LA CONEXIÓN DOMICILIARIA MEDIANTE TUBERÍA A BASE DE POLIPROPILENO COPOLIMERO RANDOM (PP-R) VIRGEN, UNIDA POR TERMOFUSIÓN (UNIÓN MOLECULAR) DE ALTA RESISTENCIA A LA PRESIÓN DEL AGUA (24 KG/CM2 A TEMP. AMBIENTE 20° C), CON CAPA PROTECTORA EXTERNA "UV", CAPA INTERNA ANTIBACTERIAL "AB" QUE CUMPLA CON LA NORMA NMX-E-226/2-CNCP3/4" DE DIAM. MANO DE OBRA, EQUIPO, HERRAMIENTA Y TODO LO NECESARIO PARA SU CORRECTA EJECUCIÓN.	PZA	5.00			
G08	SUMINISTRO E INSTALACIÓN DE BIODIGESTOR AUTOLIMPIABLE DE 600 LTS RP-600 CON FONDO CÓNICO QUE FACILITA LA EXTRACCIÓN DE LODOS Digeridos MEDIANTE VÁLVULA DE PASO Y SIN NECESIDAD DE EXTRAER LÍQUIDO EN EL PROCESO (NO REQUIERE ENERGÍA ELÉTRICA), FABRICADO CON POLIETILENO DE ALTA DENSIDAD CON TAPA TIPO CLICK CON ARILLO DE 18"; QUE CUMPLA CON LA NORMA: NOM-006-CONAGUA-1997, INCLUYE: REGISTRO DE LODOS PREFABRICADO OCTAGONAL DE FONDO PLANO PERFORADO, DE POLIETILENO DE BAJA DENSIDAD Y TAPA TIPO CLICK CON ARILLO DE 18", SE CONSIDERA TRAZO, EXCAVACIÓN, AFINE Y RELLENO, ADEMÁS DE CONEXIONES DE TUBERÍA DE PVC DE 4" (DE 2.00 A 6.00 MTS) Y 2" (HASTA 8.00 MTS) DE DIAM. PIEZAS ESPECIALES, MATERIALES Y MANO DE OBRA, EQUIPO, HERRAMIENTA Y TODO LO NECESARIO PARA SU CORRECTA EJECUCIÓN.	PZA	5.00			
G09	POZO DE ABSORCIÓN DE 1.00 X 1.00 M. INCLUYE EXCAVACIÓN EN MATERIAL TIPO "B" DE 0.00 A 1.00 M DE PROFUNDIDAD, SE CONSIDERA TRAZO, EXCAVACIÓN, AFINE Y RELLENO DE ARENA LIMPIA QUE PASE LA MALLA No. 4 Y GRAVA TRITURADA T.M.A. DE 20 A 50 MM, PARA FILTROS, INCLUYE; MATERIALES Y MANO DE OBRA, EQUIPO, HERRAMIENTA Y TODO LO NECESARIO PARA SU CORRECTA EJECUCIÓN.	PZA	5.00			

VIVIENDA BIENESTAR



VIVIENDA
BIENESTAR

REGIÓN: ISTMO
MUNICIPIO: JUCHITÁN DE ZARAGOZA
LOCALIDAD: JUCHITÁN DE ZARAGOZA
OBRA: CONSTRUCCIÓN DE SANITARIO CON BIODIGESTOR PARA EL MEJORAMIENTO DE LA VIVIENDA, EN LA LOCALIDAD JUCHITÁN DE ZARAGOZA, MUNICIPIO JUCHITÁN DE ZARAGOZA.
No. LICITACIÓN: EO-XX131-2024
OF. SF/SPIP/DPIP/FISE/1015/2024
AUTORIZACIÓN:
NÚM. OBRA: FISE/1015/241628/2024

CATÁLOGO DE CONCEPTOS

Código	Concepto	Unidad	Cantidad	P. Unitario	Importe	%
--------	----------	--------	----------	-------------	---------	---

TOTAL INSTALACIÓN HIDARÁULICO - SANITARIA

H01	INSTALACIÓN ELÉCTRICA SALIDA ELÉCTRICA PARA LUMINARIA, HASTA 5 MTS DE TUBO POLIFLEX CON GUÍA DE 19 MM DE DIÁMETRO CON 10 M DE CABLE THW CALIBRE 12 AWG, INCLUYE: CABLE, CAJA Y TAPA CUADRADAS GALVANIZADA DE 100 X 100 MM, CAJA CHALUPA GALVANIZADA 13MM, SOPORTERÍAS, 1 INTERRUPTOR (APAGADOR) SENCILLO, CHASIS, TAPA DE 1 VENTANA, SOQUET DE BAQUELITA, FOCO LED DE 20 W, MATERIALES, CORTES, ACARREOS, DESPERDICIOS, CONEXIONES, RELLENO DE MORTERO PROP. 1:3 SOBRE CAVIDAD DE ALOJAMIENTO DE TUBERIA. PRUEBAS DE FUNCIONAMIENTO, MANO DE OBRA, EQUIPO, HERRAMIENTA Y TODO LO NECESARIO PARA SU CORRECTA EJECUCIÓN.	SAL	5.00			
-----	---	-----	------	--	--	--

TOTAL INSTALACIÓN ELÉCTRICA -
LIMPIEZA

I 101	LIMPIEZA GRUESA DE LA OBRA PARA ENTREGA, INCLUYE: MATERIALES, MANO DE OBRA, EQUIPO, HERRAMIENTA Y TODO LO NECESARIO PARA SU CORRECTA EJECUCIÓN.	M2	27.00			
----------	---	----	-------	--	--	--

TOTAL LIMPIEZA

SUBTOTAL

I.V.A. 16.00%

TOTAL DEL PRESUPUESTO

VIVIENDA BIENESTAR



VIVIENDA
BIENESTAR

REGIÓN: ISTMO
MUNICIPIO: SANTO DOMINGO ZANATEPEC
LOCALIDAD: SANTO DOMINGO ZANATEPEC
OBRA: CONSTRUCCIÓN DE SANITARIO CON BIODIGESTOR PARA EL MEJORAMIENTO DE LA VIVIENDA, EN LA LOCALIDAD SANTO DOMINGO ZANATEPEC, MUNICIPIO SANTO DOMINGO ZANATEPEC.
No. LICITACIÓN: EO-XX131-2024
OF. SF/SPIP/DPIP/FISE/1157/2024
AUTORIZACIÓN:
NÚM. OBRA: FISE/1157/241810/2024

CATÁLOGO DE CONCEPTOS

Código	Concepto	Unidad	Cantidad	P. Unitario	Importe	%
	SANITARIO CON BIODIGESTOR					
A	PRELIMINARES					
A01	LIMPIEZA, TRAZO Y NIVELACIÓN MANUAL PARA ESTABLECER EJES, BANCO DE NIVEL Y REFERENCIAS, INCLUYE: MATERIALES, MANO DE OBRA, EQUIPO, HERRAMIENTA Y TODO LO NECESARIO PARA SU CORRECTA EJECUCIÓN.	M2	40.00			
	TOTAL PRELIMINARES					
B	CIMENTACIÓN					
B01	EXCAVACIÓN PARA CEPA, EN MATERIAL INVESTIGADO EN OBRA POR MEDIOS MANUALES PARA CADENA DE DESPLANTE (CD DE 15 X 30 CM), INCLUYE: AFINE DE TALUDES, TRASPALO Y EXTRACCIÓN A BORDE DE ZANJA, LIMPIEZA, MANO DE OBRA, EQUIPO, HERRAMIENTA Y TODO LO NECESARIO PARA SU CORRECTA EJECUCIÓN.	M3	1.90			
B02	SUMINISTRO Y COLOCACION DE PLANTILLA A BASE DE POLIETILENO CAL. 600 EN TODA LA SUPERFICIE DE CONTACTO CONCRETO-TERRENO, INCLUYE: MATERIAL, HERRAMIENTA, DESPERDICIOS, TRASLAPES, EMPALMES, MANO DE OBRA, EQUIPO, HERRAMIENTA Y TODO LO NECESARIO PARA SU CORRECTA EJECUCIÓN.	M2	36.30			
B03	CADENA DE DESPLANTE (CD) DE 15X30 CM DE SECCIÓN CON CONCRETO HECHO EN OBRA, F'C=200 KG/CM2, ARMADO A BASE DE ARMEX 15X30-4 MAYOR A Fy=5000 KG/CM2 Y 2 VARS. DEL No. 3 Fy=4200 KG/CM2, ACABADO COMÚN, INCLUYE: MATERIALES, ACARREOS, CORTES, DESPERDICIOS, AMARRES, CIMBRADO, DESCIMBRADO, SEPARADORES, DESMOLDANTE, COLADO, VIBRADO, CURADO, MANO DE OBRA, EQUIPO, HERRAMIENTA Y TODO LO NECESARIO PARA SU CORRECTA EJECUCIÓN.	ML	36.00			
B04	LOSA DE CIMENTACIÓN, DE 10 CM DE ESPESOR CON CONCRETO HECHO EN OBRA DE F'C=200 KG/CM2, ACERO DE REFUERZO A BASE DE MALLA ELECTROSOLDADA, 6X6-10/10 MAYOR A Fy=5000 KG/CM2, ACABADO PULIDO CON LLANA METÁLICA, INCLUYE: MATERIALES, ACARREOS, CORTES, DESPERDICIOS, HABILITADO, AMARRES, TRASLAPES, ALAMBRE RECOCIDO, ANCLAS O SEPARADORES, CIMBRADO, COLADO, VIBRADO CURADO, DESCIMBRADO, MANO DE OBRA, EQUIPO, HERRAMIENTA Y TODO LO NECESARIO PARA SU CORRECTA EJECUCIÓN.	M2	12.10			

VIVIENDA BIENESTAR



VIVIENDA
BIENESTAR

REGIÓN: ISTMO
MUNICIPIO: SANTO DOMINGO ZANATEPEC
LOCALIDAD: SANTO DOMINGO ZANATEPEC
OBRA: CONSTRUCCIÓN DE SANITARIO CON BIODIGESTOR PARA EL MEJORAMIENTO DE LA VIVIENDA, EN LA LOCALIDAD SANTO DOMINGO ZANATEPEC, MUNICIPIO SANTO DOMINGO ZANATEPEC.
No. LICITACIÓN: EO-XX131-2024
OF. SF/SPIP/DPIP/FISE/1157/2024
AUTORIZACIÓN:
NÚM. OBRA: FISE/1157/241810/2024

CATÁLOGO DE CONCEPTOS

Código	Concepto	Unidad	Cantidad	P. Unitario	Importe	%
B05	RELLENO DE EXCAVACIONES CON MATERIAL PRODUCTO DE LA EXCAVACIÓN, COMPACTADO CON PISÓN DE MANO EN CAPAS NO MAYORES A 15 CMS, INCLUYE: MANO DE OBRA, EQUIPO, HERRAMIENTA Y TODO LO NECESARIO PARA SU CORRECTA EJECUCIÓN.	M3	0.80			
TOTAL CIMENTACIÓN						
C	ESTRUCTURA					
C01	MURO DE 14 CM. DE ESPESOR A BASE DE TABICÓN PESADO 10X14X28 CMS. DE CEMENTO, ACABADO COMÚN, JUNTEADO CON MORTERO C-A PROP. 1:5, INCLUYE: ACARREO DENTRO Y FUERA DE LA OBRA, ANDAMIO, MANO DE OBRA, EQUIPO, HERRAMIENTA Y TODO LO NECESARIO PARA SU CORRECTA EJECUCIÓN.	M2	63.90			
C02	CASTILLO K DE CONCRETO F'C=200 KG/CM2 15X15 CM. ARMADO CON ARMEX 15X15-4 F'y=5000 KG/CM2 , INCLUYE: ANCLAJES, MATERIAL, EQUIPO, MANO DE OBRA, HERRAMIENTA, CIMBRADO, COLADO, DESCIMBRADO, CURADO Y TODO LO NECESARIO PARA SU CORRECTA EJECUCIÓN.	ML	55.25			
C03	CADENA DE CERRAMIENTO DE 15X25 CM. DE CONCRETO HECHO EN OBRA, ACABADO APARENTE, F'C=200 KG/CM2, ARMADO CON ARMEX 6X16, INCLUYE: MATERIALES, CHAFLANES, SEPARADORES, DESMOLDANTE, ACARREOS, CORTES, DESPERDICIOS, AMARRES, CIMBRADO, COLADO, DESCIMBRADO, MANO DE OBRA, EQUIPO, HERRAMIENTA Y TODO LO NECESARIO PARA SU CORRECTA EJECUCIÓN.	ML	36.00			
TOTAL ESTRUCTUTRA						
D	LOSA					
D01	LOSA DE AZOTEA DE 10 CM DE ESPESOR, CON CONCRETO HECHO EN OBRA DE F'C=200 KG/CM2 Y REFORZADA CON MALLA ELECTROSOLDADA, 6X6-10/10, MAYOR A FY=5700 KG/CM2, INCLUYE: TRASLAPES, ALAMBRE RECOCIDO, ANCLAS O SEPARADORES, MATERIALES, ACARREOS, CORTES, DESPERDICIOS, HABILITADO, AMARRES, GOTERO, CIMBRADO, COLADO, VIBRADO, DESCIMBRADO, CURADO, MANO DE OBRA, EQUIPO, HERRAMIENTA Y TODO LO NECESARIO PARA SU CORRECTA EJECUCIÓN.	M2	22.95			
TOTAL LOSA						
E	PISOS Y ACABADOS					
E01	RODAPIE DE 10X10 CM. FORJADA CON CONCRETO F'C=150 KG/CM2 Y REFORZADA CON ARMEX SECCIÓN CASTILLO 6X6 (TRIANGULAR), INCLUYE: MATERIALES, PREPARACIÓN DE LA SUPERFICIE, CIMBRADO, COLADO, MANO DE OBRA, EQUIPO, HERRAMIENTA Y TODO LO NECESARIO PARA SU CORRECTA EJECUCIÓN.	ML	16.50			

VIVIENDA BIENESTAR



VIVIENDA
BIENESTAR

REGIÓN: ISTMO
MUNICIPIO: SANTO DOMINGO ZANATEPEC
LOCALIDAD: SANTO DOMINGO ZANATEPEC
OBRA: CONSTRUCCIÓN DE SANITARIO CON BIODIGESTOR PARA EL MEJORAMIENTO DE LA VIVIENDA, EN LA LOCALIDAD SANTO DOMINGO ZANATEPEC, MUNICIPIO SANTO DOMINGO ZANATEPEC.
No. LICITACIÓN: EO-XX131-2024
OF. SF/SPIP/DPIP/FISE/1157/2024
AUTORIZACIÓN:
NÚM. OBRA: FISE/1157/241810/2024

CATÁLOGO DE CONCEPTOS

Código	Concepto	Unidad	Cantidad	P. Unitario	Importe	%
E02	FIRME DE CONCRETO DE 10 CMS DE ESPESOR, ACABADO ESCOBILLADO HECHO EN OBRA DE F'C=150 KG/CM2, INCLUYE: MATERIALES, ACARREOS, PREPARACIÓN DE LA SUPERFICIE, NIVELACIÓN, CIMBRADO, COLADO, MANO DE OBRA, EQUIPO, HERRAMIENTA Y TODO LO NECESARIO PARA SU CORRECTA EJECUCIÓN.	M2	4.60			
E03	APLANADO EXTERIOR E INTERIOR ACABADO REPELLADO SOBRE MUROS CON UN ESPESOR DE 2 CM. CON MEZCLA CEMENTO ARENA 1:4, INCLUYE: MATERIALES, ANDAMIOS, MANO DE OBRA, EQUIPO, HERRAMIENTA Y TODO LO NECESARIO PARA SU CORRECTA EJECUCIÓN.	M2	164.60			
E04	SUMINISTRO Y APLICACIÓN DE PINTURA VINÍLICA EN MUROS INTERIOR Y EXTERIOR (COLOR DEFINIDO EN OBRA), INCLUYE: SELLADOR, APLICACIÓN A 2 MANOS, MATERIALES, MANO DE OBRA, EQUIPO, HERRAMIENTA Y TODO LO NECESARIO PARA SU CORRECTA EJECUCIÓN.	M2	186.55			
TOTAL PISOS Y ACABADOS						
F	CANCELERÍA					
F01	SUMINISTRO Y COLOCACIÓN DE PUERTA DE 0.70X2.10 FABRICADA A BASE DE LÁMINA LISA POR AMBAS CARAS CON UN ESPESOR DE 40 MM HECHA A BASE DE UN BASTIDOR DE MADERA DE PINO ESTUFADA Y UN NUCLEO DE POLIURETANO, CHAPERO A BASE DE MADERA DE PINO ESTUFADA, CON UN ACABADO EN PINTURA ELECTROSTÁTICA BLANCA CON UNA TOLERANCIA DE MAS MENOS 2 MM. INCLUYE: CERRADURA ECONÓMICA, MARCO FABRICADO EN LÁMINA DE ACERO AL CARBÓN CON PINTURA ELECTROSTÁTICA BLANCA CON PERFORACIONES PARA SUJECIÓN AL MURO, PERFORACIÓN PARA PESTILLO, 3 BISAGRAS REMACHADAS, MATERIALES, MANO DE OBRA, EQUIPO, HERRAMIENTA Y TODO LO NECESARIO PARA SU CORRECTA EJECUCIÓN.	PZA	5.00			
F02	SUMINISTRO Y COLOCACIÓN DE VENTANA DE ALUMINIO 0.30X0.90 M FABRICADA EN ALUMINIO 6063 TEMPLE 5 CON UNA ANCHO DE 1.5 PULGADAS (38 MM), CON TORNILLOS DE ENSAMBLE DE ACERO ZINCADO DE 8X1½, ACABADO CON PINTURA ELECTROSTÁTICA EN COLOR BLANCO, CRISTAL CLARO DE 3 MM, CERRADO POR MEDIO DE BROCHE CENTRAL CON MOSQUITERO DESMONTABLE. INCLUYE: MATERIALES, MANO DE OBRA, EQUIPO, HERRAMIENTA Y TODO LO NECESARIO PARA SU CORRECTA EJECUCIÓN.	PZA	5.00			
TOTAL CANCELERÍA						
G	INSTALACIÓN HIDARÁULICO - SANITARIA					

VIVIENDA BIENESTAR



VIVIENDA
BIENESTAR

REGIÓN: ISTMO
MUNICIPIO: SANTO DOMINGO ZANATEPEC
LOCALIDAD: SANTO DOMINGO ZANATEPEC
OBRA: CONSTRUCCIÓN DE SANITARIO CON BIODIGESTOR PARA EL MEJORAMIENTO DE LA VIVIENDA, EN LA LOCALIDAD SANTO DOMINGO ZANATEPEC, MUNICIPIO SANTO DOMINGO ZANATEPEC.
No. LICITACIÓN: EO-XX131-2024
OF: SF/SPIP/DPIP/FISE/1157/2024
AUTORIZACIÓN:
NÚM. OBRA: FISE/1157/241810/2024

CATÁLOGO DE CONCEPTOS

Código	Concepto	Unidad	Cantidad	P. Unitario	Importe	%
G01	SALIDA SANITARIA PARA LAVABO CON TUBO DE PVC PARA SANITARIO DE 2", INCLUYE: MATERIAL, MANO DE OBRA, EQUIPO, HERRAMIENTA Y TODO LO NECESARIO PARA SU CORRECTA EJECUCIÓN.	SAL	5.00			
G02	SALIDA SANITARIA PARA W.C. CON TUBO DE PVC PARA SANITARIO DE 4", Y TUBO VENTILA CON TUBO DE PVC DE 2", INCLUYE: MATERIAL, MANO DE OBRA, EQUIPO, HERRAMIENTA Y TODO LO NECESARIO PARA SU CORRECTA EJECUCIÓN.	SAL	5.00			
G03	SALIDA SANITARIA PARA CESPOL CON TUBO DE PVC PARA SANITARIO DE 2", INCLUYE: MATERIAL, MANO DE OBRA, EQUIPO, HERRAMIENTA Y TODO LO NECESARIO PARA SU CORRECTA EJECUCIÓN.	SAL	5.00			
G04	SALIDA HIDRÁULICA PARA LAVABO, MEDIANTE TUBERÍA A BASE DE POLIPROPILENO COPOLIMERO RANDOM (PP-R) VIRGEN, UNIDA POR TERMOFUSIÓN (UNIÓN MOLECULAR) DE ALTA RESISTENCIA A LA PRESIÓN DEL AGUA (24 KG/CM2 A TEMP. AMBIENTE 20° C), CON CAPA PROTECTORA EXTERNA "UV", CAPA INTERNA ANTIBACTERIAL "AB" QUE CUMPLA CON LA NORMA NMX-E-226/2-CNCP DE 1/2" (20 MM) DE DIAM. INCLUYE: MATERIALES, MANO DE OBRA, EQUIPO, HERRAMIENTA Y TODO LO NECESARIO PARA SU CORRECTA EJECUCIÓN.	SAL	5.00			
G05	SALIDA HIDRÁULICA PARA W.C. MEDIANTE TUBERÍA A BASE DE POLIPROPILENO COPOLIMERO RANDOM (PP-R) VIRGEN, UNIDA POR TERMOFUSIÓN (UNIÓN MOLECULAR) DE ALTA RESISTENCIA A LA PRESIÓN DEL AGUA (24 KG/CM2 A TEMP. AMBIENTE 20° C), CON CAPA PROTECTORA EXTERNA "UV", CAPA INTERNA ANTIBACTERIAL "AB" QUE CUMPLA CON LA NORMA NMX-E-226/2-CNCP DE 1/2" (20 MM) DE DIAM. INCLUYE: MATERIALES, MANO DE OBRA, EQUIPO, HERRAMIENTA Y TODO LO NECESARIO PARA SU CORRECTA EJECUCIÓN.	SAL	5.00			
G06	SUMINISTRO E INSTALACIÓN DE MUEBLES SANITARIOS, TAZA CON TANQUE Y LAVABO CON LLAVE INDIVIDUAL, INCLUYE: MATERIALES DE FIJACIÓN, MANGUERAS DE ALIMENTACIÓN, MATERIALES, MANO DE OBRA, EQUIPO, HERRAMIENTA Y TODO LO NECESARIO PARA SU CORRECTA EJECUCIÓN.	JGO	5.00			

VIVIENDA BIENESTAR



VIVIENDA
BIENESTAR

REGIÓN: ISTMO
MUNICIPIO: SANTO DOMINGO ZANATEPEC
LOCALIDAD: SANTO DOMINGO ZANATEPEC
OBRA: CONSTRUCCIÓN DE SANITARIO CON BIODIGESTOR PARA EL MEJORAMIENTO DE LA VIVIENDA, EN LA LOCALIDAD SANTO DOMINGO ZANATEPEC, MUNICIPIO SANTO DOMINGO ZANATEPEC.
No. LICITACIÓN: EO-XX131-2024
OF. SF/SPIP/DPIP/FISE/1157/2024
AUTORIZACIÓN:
NÚM. OBRA: FISE/1157/241810/2024

CATÁLOGO DE CONCEPTOS

Código	Concepto	Unidad	Cantidad	P. Unitario	Importe	%
G07	SUMINISTRO Y COLOCACIÓN DE TINACO DE 450 LTS, TRICAPA, DE 95 A 100 CMS DE ALTO, 80 A 90 CMS DE DIÁMETRO, CON TAPA TIPO CLICK CON ARILLO DE 18", LA CAPA INTERNA DEL TINACO DEBERÁ TENER PROPIEDADES QUE INHIBAN LA FORMACIÓN O REPRODUCCIÓN DE BACTERIAS MEDIANTE EVIDENCIA EMITIDA POR LA FDA; QUE CUMPLA CON LA NORMA: NMX-C-374-ONNCE-CNCP-2012, FABRICADO CON POLIETILENO CON CUMPLIMIENTO DE GRADO ALIMENTICIO CONFORME A LA FDA, CON CONEXIÓN DE SALIDA DE POLIETILENO DE 1 1/2" TERMOFUSIONADA. INCLUYE: CONEXIÓN A MUEBLES SANITARIOS Y PREPARACIÓN A PIE DE BAÑO, PARA LA CONEXIÓN DOMICILIARIA MEDIANTE TUBERÍA A BASE DE POLIPROPILENO COPOLIMERO RANDOM (PP-R) VIRGEN, UNIDA POR TERMOFUSIÓN (UNIÓN MOLECULAR) DE ALTA RESISTENCIA A LA PRESIÓN DEL AGUA (24 KG/CM2 A TEMP. AMBIENTE 20° C), CON CAPA PROTECTORA EXTERNA "UV", CAPA INTERNA ANTIBACTERIAL "AB" QUE CUMPLA CON LA NORMA NMX-E-226/2-CNCP3/4" DE DIAM. MANO DE OBRA, EQUIPO, HERRAMIENTA Y TODO LO NECESARIO PARA SU CORRECTA EJECUCIÓN.	PZA	5.00			
G08	SUMINISTRO E INSTALACIÓN DE BIODIGESTOR AUTOLIMPIABLE DE 600 LTS RP-600 CON FONDO CÓNICO QUE FACILITA LA EXTRACCIÓN DE LODOS Digeridos MEDIANTE VÁLVULA DE PASO Y SIN NECESIDAD DE EXTRAER LÍQUIDO EN EL PROCESO (NO REQUIERE ENERGÍA ELÉCTRICA), FABRICADO CON POLIETILENO DE ALTA DENSIDAD CON TAPA TIPO CLICK CON ARILLO DE 18"; QUE CUMPLA CON LA NORMA: NOM-006-CONAGUA-1997, INCLUYE: REGISTRO DE LODOS PREFABRICADO OCTAGONAL DE FONDO PLANO PERFORADO, DE POLIETILENO DE BAJA DENSIDAD Y TAPA TIPO CLICK CON ARILLO DE 18", SE CONSIDERA TRAZO, EXCAVACIÓN, AFINE Y RELLENO, ADEMÁS DE CONEXIONES DE TUBERÍA DE PVC DE 4" (DE 2.00 A 6.00 MTS) Y 2" (HASTA 8.00 MTS) DE DIAM. PIEZAS ESPECIALES, MATERIALES Y MANO DE OBRA, EQUIPO, HERRAMIENTA Y TODO LO NECESARIO PARA SU CORRECTA EJECUCIÓN.	PZA	5.00			
G09	POZO DE ABSORCIÓN DE 1.00 X 1.00 M. INCLUYE EXCAVACIÓN EN MATERIAL TIPO "B" DE 0.00 A 1.00 M DE PROFUNDIDAD, SE CONSIDERA TRAZO, EXCAVACIÓN, AFINE Y RELLENO DE ARENA LIMPIA QUE PASE LA MALLA No. 4 Y GRAVA TRITURADA T.M.A. DE 20 A 50 MM, PARA FILTROS, INCLUYE; MATERIALES Y MANO DE OBRA, EQUIPO, HERRAMIENTA Y TODO LO NECESARIO PARA SU CORRECTA EJECUCIÓN.	PZA	5.00			

TOTAL INSTALACIÓN HIDRÁULICO - SANITARIA

VIVIENDA BIENESTAR



VIVIENDA
BIENESTAR

REGIÓN: ISTMO
MUNICIPIO: SANTO DOMINGO ZANATEPEC
LOCALIDAD: SANTO DOMINGO ZANATEPEC
OBRA: CONSTRUCCIÓN DE SANITARIO CON BIODIGESTOR PARA EL MEJORAMIENTO DE LA VIVIENDA, EN LA LOCALIDAD SANTO DOMINGO ZANATEPEC, MUNICIPIO SANTO DOMINGO ZANATEPEC.
No. LICITACIÓN: EO-XX131-2024
OF: SF/SPIP/DPIP/FISE/1157/2024
AUTORIZACIÓN:
NÚM. OBRA: FISE/1157/241810/2024

CATÁLOGO DE CONCEPTOS

Código	Concepto	Unidad	Cantidad	P. Unitario	Importe	%
H01	INSTALACIÓN ELÉCTRICA SALIDA ELÉCTRICA PARA LUMINARIA, HASTA 5 MTS DE TUBO POLIFLEX CON GUÍA DE 19 MM DE DIÁMETRO CON 10 M DE CABLE THW CALIBRE 12 AWG, INCLUYE: CABLE, CAJA Y TAPA CUADRADAS GALVANIZADA DE 100 X 100 MM, CAJA CHALUPA GALVANIZADA 13MM, SOPORTERÍAS, 1 INTERRUPTOR (APAGADOR) SENCILLO, CHASIS, TAPA DE 1 VENTANA, SOQUET DE BAQUELITA, FOCO LED DE 20 W, MATERIALES, CORTES, ACARREOS, DESPERDICIOS, CONEXIONES, RELLENO DE MORTERO PROP. 1:3 SOBRE CAVIDAD DE ALOJAMIENTO DE TUBERIA. PRUEBAS DE FUNCIONAMIENTO, MANO DE OBRA, EQUIPO, HERRAMIENTA Y TODO LO NECESARIO PARA SU CORRECTA EJECUCIÓN.	SAL	5.00			
I	TOTAL INSTALACIÓN ELÉCTRICA					
I	LIMPIEZA LIMPIEZA GRUESA DE LA OBRA PARA ENTREGA, INCLUYE: MATERIALES, MANO DE OBRA, EQUIPO, HERRAMIENTA Y TODO LO NECESARIO PARA SU CORRECTA EJECUCIÓN.	M2	27.00			
	TOTAL LIMPIEZA					
	SUBTOTAL					
	I.V.A. 16.00%					
	TOTAL DEL PRESUPUESTO					



VIVIENDA BIENESTAR

UN PUEBLO TRANSFORMANDO SU HISTORIA

DIRECTOR GENERAL DE BIENESTAR:
PROF. ENRIQUE M. FERIA RODRÍGUEZ

DIRECTOR DE PLANEACIÓN Y PTO.:
LIC. EMMANUEL ANORVE JUSTO.

DPTO. DE INTEGRACIÓN DE EXP. TÉCNICOS:
ARQ. JORGE L. LEYVA OSORIO

DPTO. DE ESTUDIOS Y PROYECTOS:
ARQ. OSCAR E. MÉNDEZ CRUZ

PROYECTO:
CONSTRUCCIÓN DE SANITARIO 3.50 M2 A
BASE DE MUROS DE TABICÓN CON
BIODIGESTOR PARA EL MEJORAMIENTO DE
LA VIVIENDA.

PROTOTIPO: SB - GD - 2
TABICÓN - LOSA DE CONCRETO

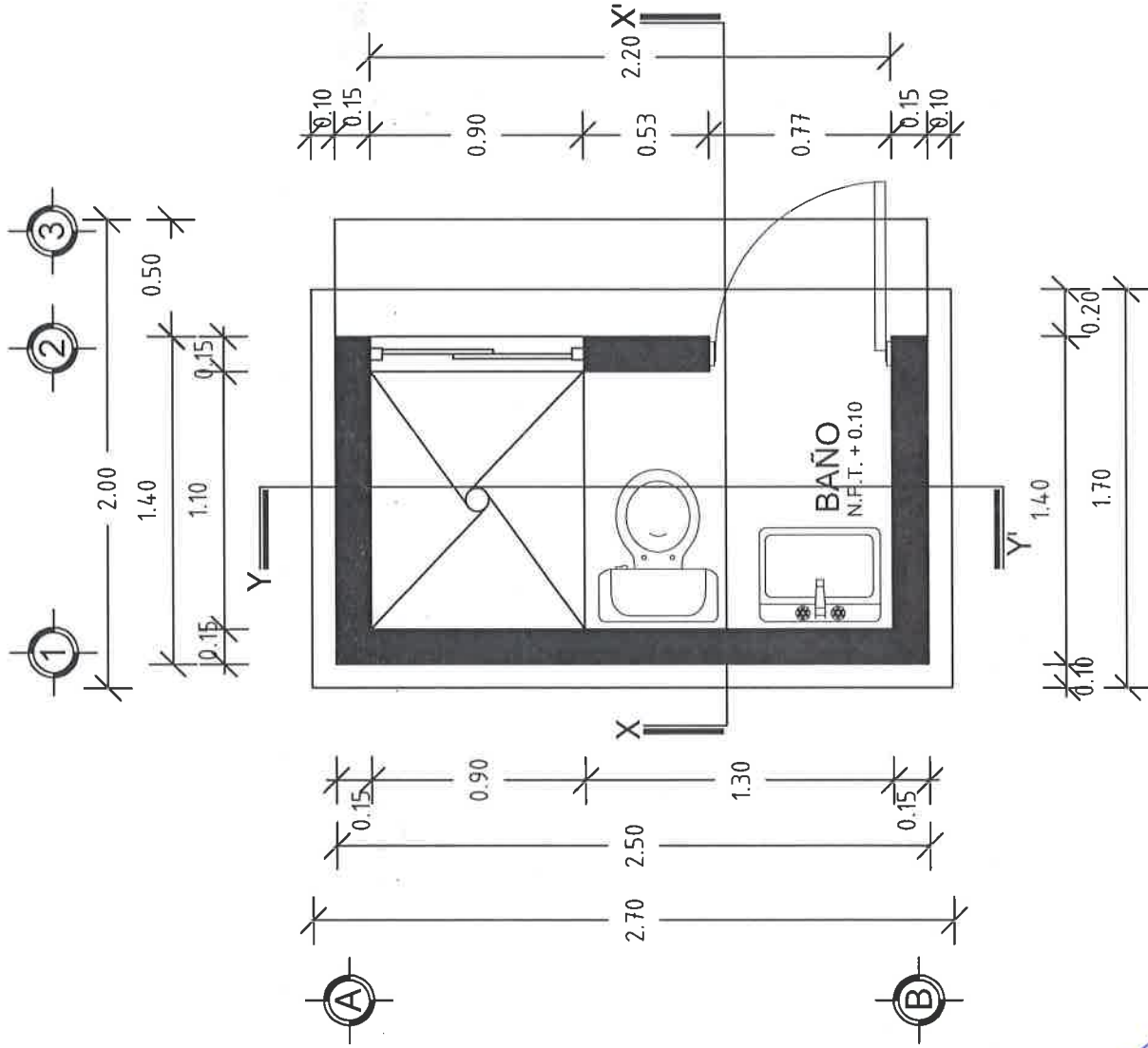
TIPO DE PLANO:
PLANTA ARQUITECTÓNICA

MUNICIPIO:
ANEXO "A"
LOCALIDAD:
ANEXO "A"
ESCALA:
LA INDICADA
ACOTACION:
METROS
FECHA:
2024

NO. DE OF. DE AUTORIZACIÓN:
ANEXO "A"
No. DE LICITACIÓN:
EO-XX131-2024

NÚMERO DE PLANO:

1/15



PLANTA ARQUITECTÓNICA
ESC. 1:50



VIVIENDA BIENESTAR

UN PUEBLO TRANSFORMANDO SU HISTORIA

DIRECTOR GENERAL DE BIENESTAR:
PROF. ENRIQUE M. FERIA RODRIGUEZ

DIRECTOR DE PLANEACIÓN Y PTTO.:
LIC. ENMANUEL AÑORVE JUSTO

OPTO. DE INTEGRACIÓN DE EPS TÉCNICOS:
ARQ. JORGE L. LEYVA OSORIO

DPTO. DE ESTUDIOS Y PROYECTOS:
ARQ. OSCAR E. MÉNDEZ CRUZ

PROYECTO:
CONSTRUCCIÓN DE SANITARIO 3.50 M2 A
BASE DE MUROS DE TABICÓN CON
BRIQUETES PARA EL MEJORAMIENTO DE
LA VIVIENDA.

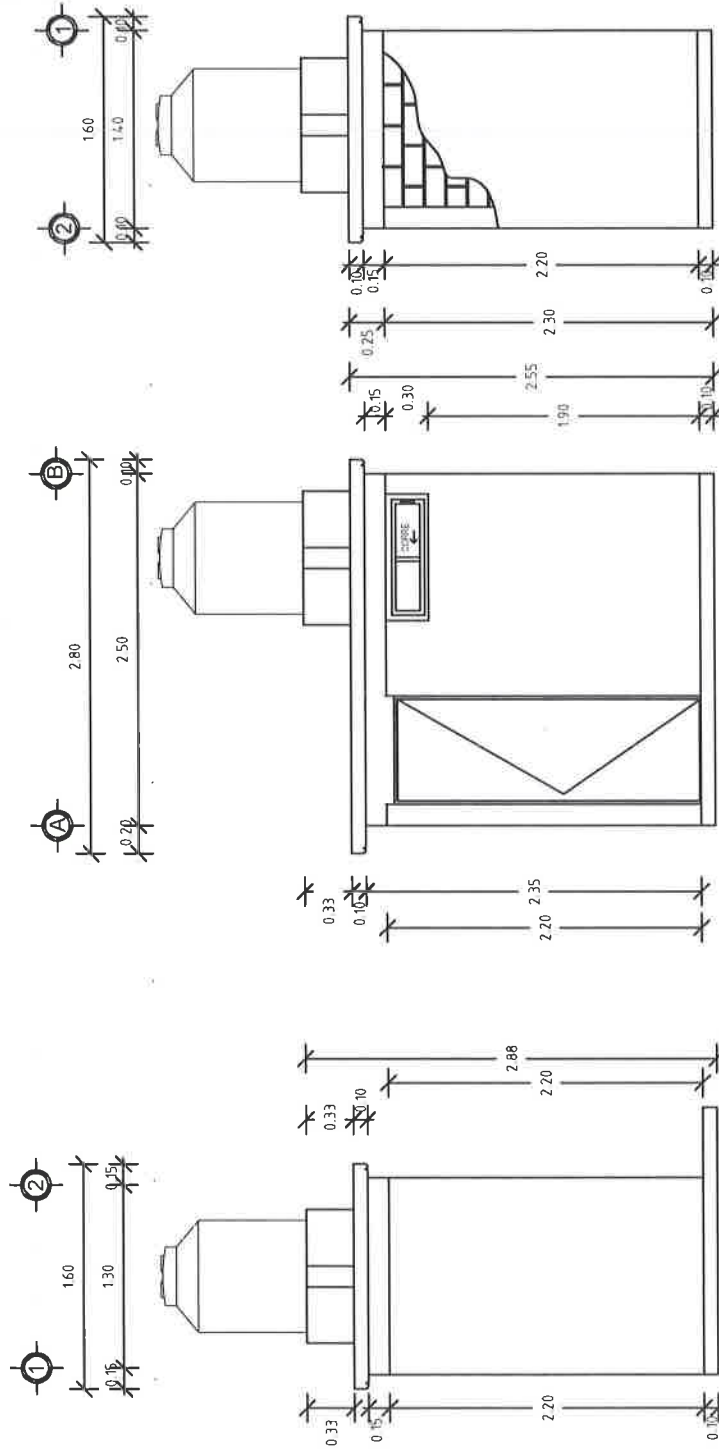
PROTOTIPO: SB - GD - 2
TABICÓN - LOSA DE CONCRETO

TIPO DE PLANO:
FACHADAS

MUNICIPIO: ANEXO "A"
LOCALIDAD: ANEXO "A"
ESCALA: LA INDICADA
ACOTACIÓN: METROS
FECHA: 2024
NO. DE OF. DE AUTORIZACIÓN:
ANEXO "A"
NO. DE LICITACIÓN:
EO-XX131-2024

NÚMERO DE PLANO:

2/15



FACHADA POSTERIOR
ESC. 1:50

FACHADA PRINCIPAL
ESC. 1:50

FACHADA LATERAL
IZQUIERDA
ESC. 1:50



VIVIENDA BIENESTAR

UN PUEBLO TRANSFORMANDO SU HISTORIA

DIRECTOR GENERAL DE VIBIEN:
PROF. ENRIQUE M. FERIA RODRIGUEZ

DIRECTOR DE PLANEACION Y PTTO.:
LIC. EMMANUEL ANORVE JUSTO.

OPTO. DE INTEGRACION DE EXP. TECNICOS
ARQ. JORGE L. LEYVA OSORIO

DPTO. DE ESTUDIOS Y PROYECTOS:
ARQ. OSCAR E. MENEZ CRUZ

PROYECTO:
CONSTRUCCION DE SANITARIO 3.50 M2 A
BASE DE MUROS DE TABICON CON
BIOGESTOR PARA EL MEJORAMIENTO DE
LA VIVIENDA.

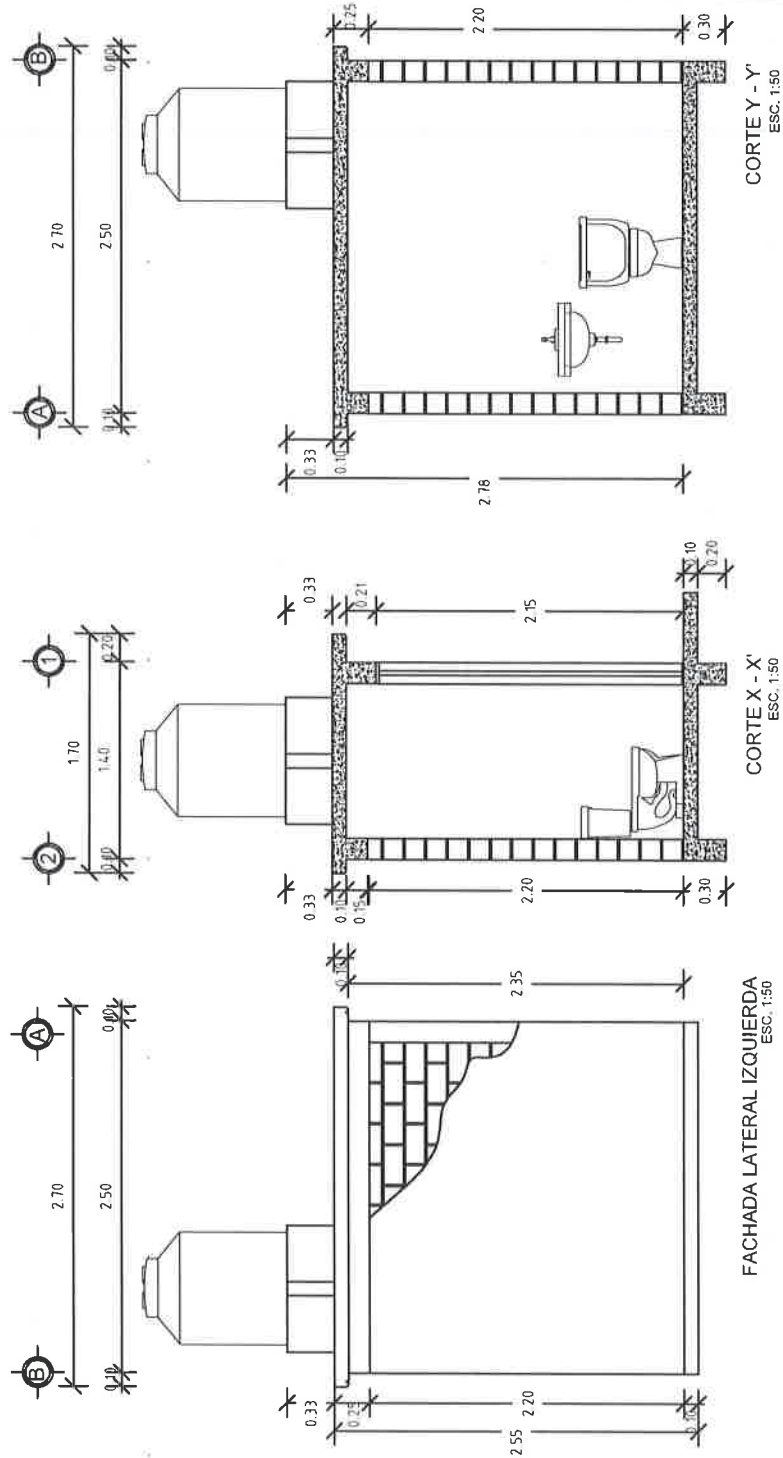
PROTOTIPO: SB - GD - 2
TABICON - LOSA DE CONCRETO

TIPO DE PLANO:
FACHADA Y CORTES

MUNICIPIO:
ANEXO "A"
LOCALIDAD:
ANEXO "A"
ESCALA:
LA INDICADA
ACOTACION:
METROS
FECHA:
2024
NO. DE OF. DE AUTORIZACION:
ANEXO "A"
No. DE LICITACION:
EO-XXI131-2024

NÚMERO DE PLANO:

3/15





VIVIENDA BIENESTAR

UN PUEBLO TRANSFORMANDO SU HISTORIA

DIRECTOR GENERAL DE VIVIEN:
PROF. ENRIQUE M. FERIA RODRIGUEZ

DIRECTOR DE PLANEACIÓN Y PTO.:
LIC. EMMANUEL ANORVE JUSTO.

DPTO. DE INTEGRACIÓN DE EXP. TÉCNICOS:
ARQ. JORGE L. LEYVA OSORIO

DPTO. DE ESTUDIOS Y PROYECTOS:
ARQ. OSCAR E. MENDEZ CRUZ

PROYECTO:
CONSTRUCCIÓN DE SANITARIO 3.50 M2 A
BASE DE MUROS DE TABICÓN CON
BIODIGESTOR PARA EL MEJORAMIENTO DE
LA VIVIENDA.

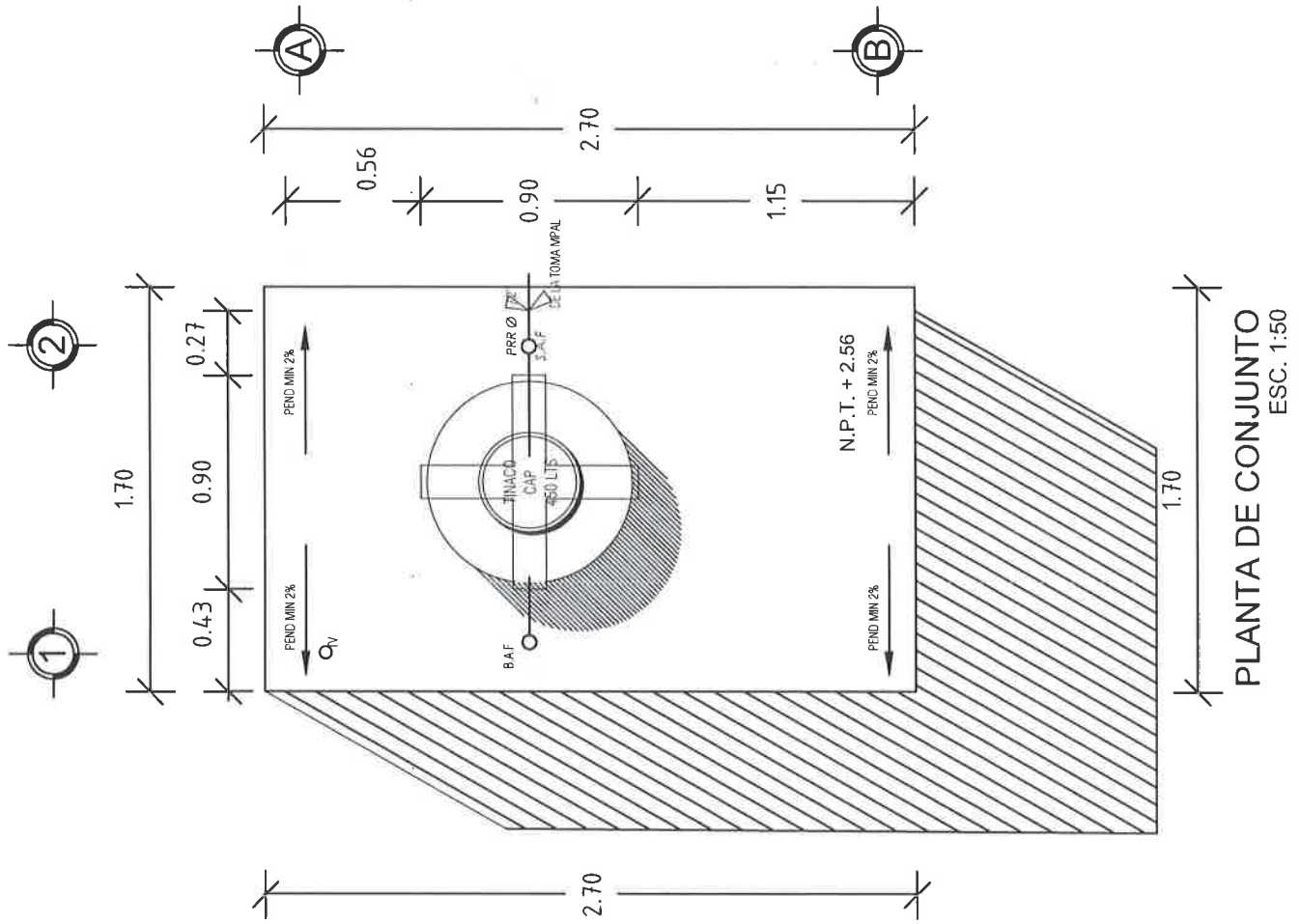
PROTOTIPO: **SB - GD - 2**
TABICÓN - LOSA DE CONCRETO

TIPO DE PLANO:
PLANTA DE CONJUNTO

MUNICIPIO:
ANEXO "A"
LOCALIDAD:
ANEXO "A"
ESCALA:
LA INDICADA
ACOTACIÓN:
METROS
FECHA:
2024
NO. DE OF. DE AUTORIZACIÓN:
ANEXO "A"
NO. DE LICITACIÓN:
EO-XX131-2024

NÚMERO DE PLANO:

4/15





UN PUEBLO TRANSFORMANDO SU HISTORIA

DIRECTOR GENERAL DE VIBIEN:
PROF. ENRIQUE M. FERJA RODRÍGUEZ

DIRECTOR DE PLANEACIÓN Y PTO.:
LIC. EMMANUEL AÑORVE JUSTO.

DPTO. DE INTEGRACIÓN DE EXP. TÉCNICOS:
ARQ. JORGE L. LEYVA OSORIO

DPTO. DE ESTUDIOS Y PROYECTOS:
ARQ. OSCAR E. MÉNDEZ CRUZ

PROYECTO:
CONSTRUCCIÓN DE SANITARIO 3.50 M2 A
BASE DE MUROS DE TABICON CON
BIODIGESTOR PARA EL MEJORAMIENTO DE
LA VIVIENDA.

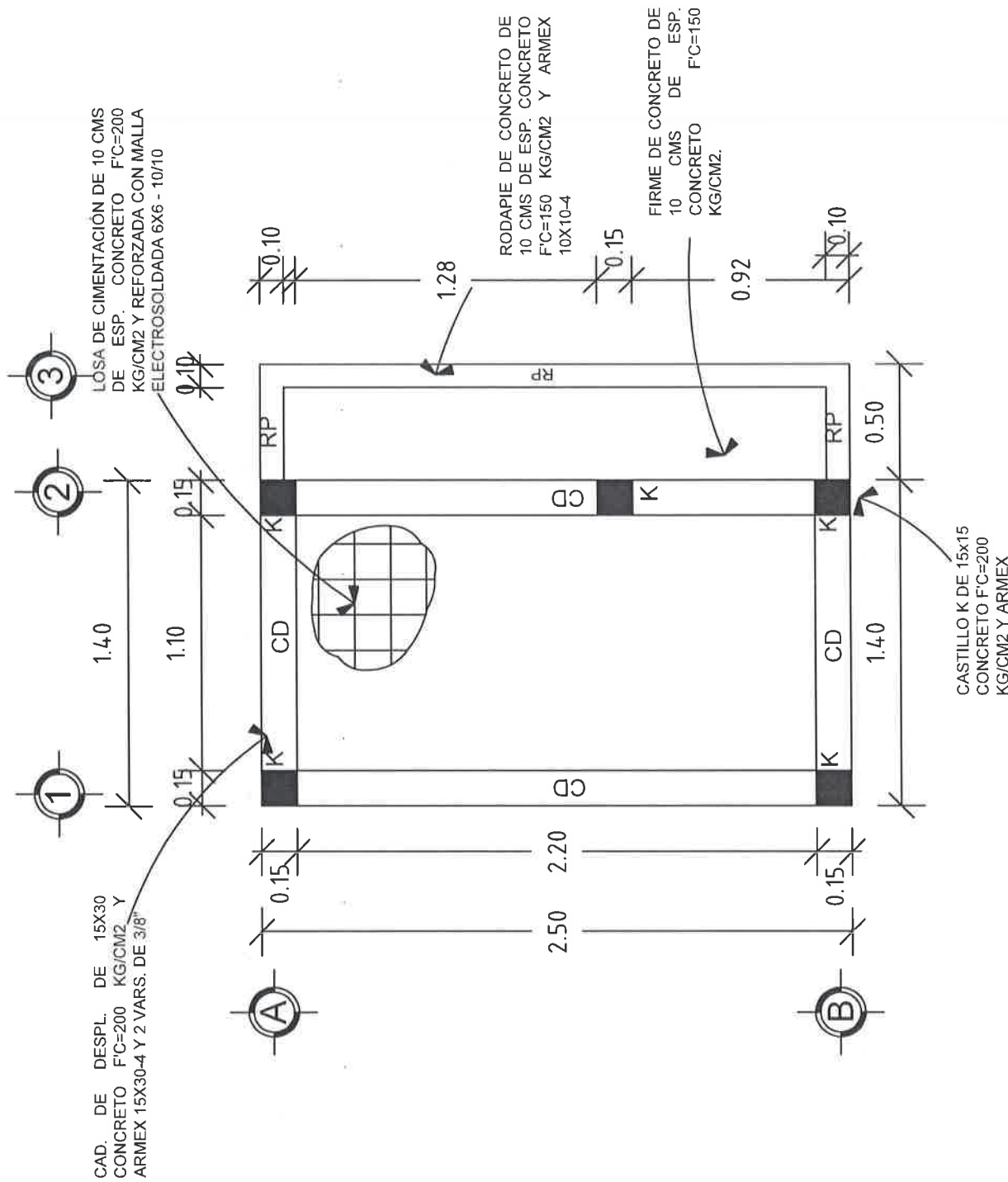
PROTOTIPO: **SB - GD - 2**
TABICÓN - LOSA DE CONCRETO

TIPO DE PLANO:
PLANTA ESTRU. CIMENTACION

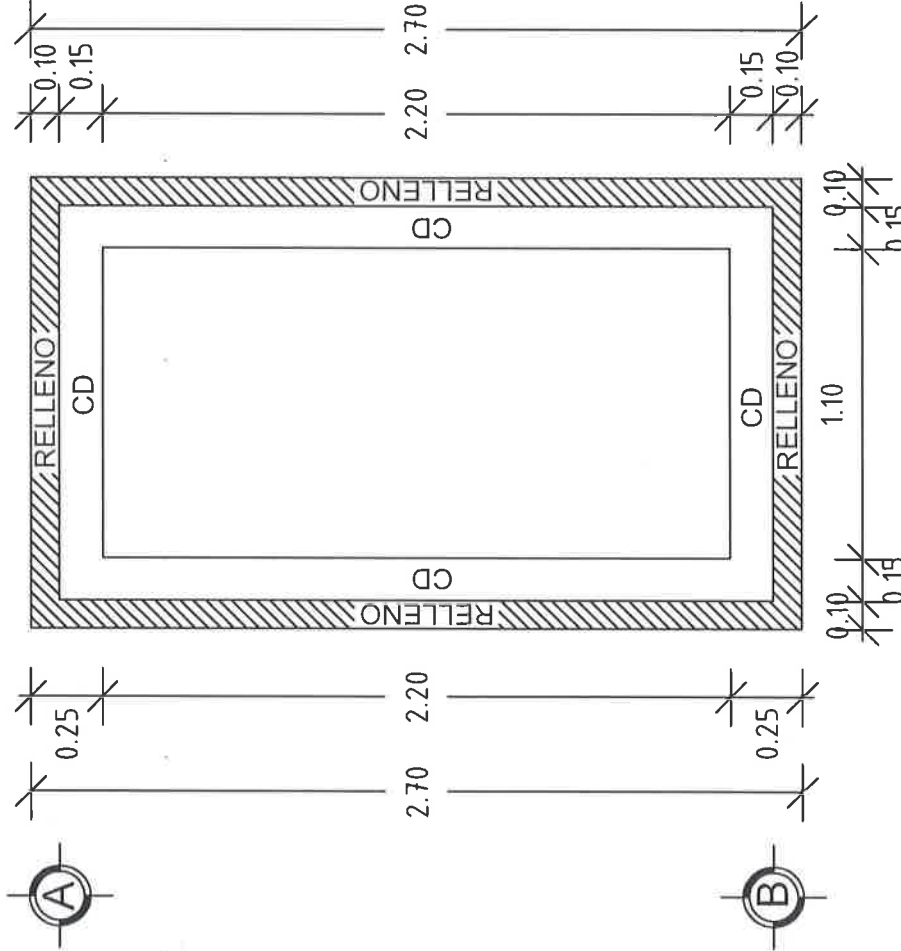
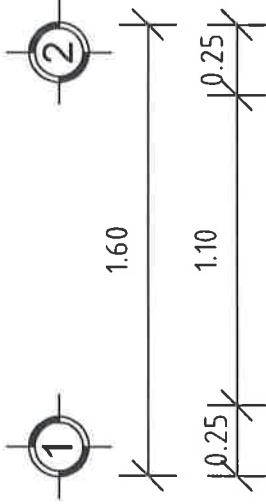
MUNICIPIO:
ANEXO "A"
LOCALIDAD:
ANEXO "A"
ESCALA:
LA INDICADA
ACOTACION:
METROS
FECHA:
2024
NO. DE OF. DE AUTORIZACION:
ANEXO "A"
NO. DE LICITACION:
EO-XX131-2024

NÚMERO DE PLANO:

5/15



PLANTA DE CIMENTACIÓN
ESC. 1:50



VIVIENDA BIENESTAR

UN PUEBLO TRANSFORMANDO SU HISTORIA

DIRECTOR GENERAL DE BIENESTAR:
PROF. ENRIQUE M. FERRER RODRIGUEZ

DIRECTOR DE PLANEACION Y PTO.:
LIC. EMMANUEL ANORVE JUSTO.

DPTO. DE INTEGRACION DE EXP. TECNICOS:
ARQ. JORGE L. LEYVA OSORIO

DPTO. DE ESTUDIOS Y PROYECTOS:
ARQ. OSCAR E. MENDEZ CRUZ

PROYECTO:
CONSTRUCCION DE SANITARIO 350 M2 A
BASE DE MUROS DE TABICON CON
BIOMANEJO PARA EL MEJORAMIENTO DE
LA VIVIENDA.

PROTOTIPO: SB - GD - 2
TABICON - LOSA DE CONCRETO

TIPO DE PLANO:
PLANTA EXCAVACION

MUNICIPIO:
ANEXO "A"
LOCALIDAD:
ANEXO "A"
ESCALA:
LA INDICADA
ACOTACION:
METROS
FECHA:
2024
NO. DE OF. DE AUTORIZACION:
ANEXO "A"
NO. DE LICITACION:
EO-XX131-2024

NUMERO DE PLANO:
6/15

PLANTA DE EXCAVACION
ESC. 1:50



VIVIENDA BIENESTAR

UN PUEBLO TRANSFORMANDO SU HISTORIA

DIRECTOR GENERAL DE VIVIENDA:
PROF. ENRIQUE M. FERIA RODRIGUEZ

DIRECTOR DE PLANEACION Y PTTO.:
LIC. EMMANUEL ANORVE JUSTO

DPTO. DE INTEGRACION DE EXP. TECNICOS:
ARQ. JORGE L. LEYVA OSORIO

DPTO. DE ESTUDIOS Y PROYECTOS:
ARQ. OSCAR E. MENDEZ CRUZ

PROYECTO:
CONSTRUCCION DE SANITARIO 3.50 M2 A
BASE DE MUROS DE TABICON CON
BIODIGESTOR PARA EL MEJORAMIENTO DE
LA VIVIENDA.

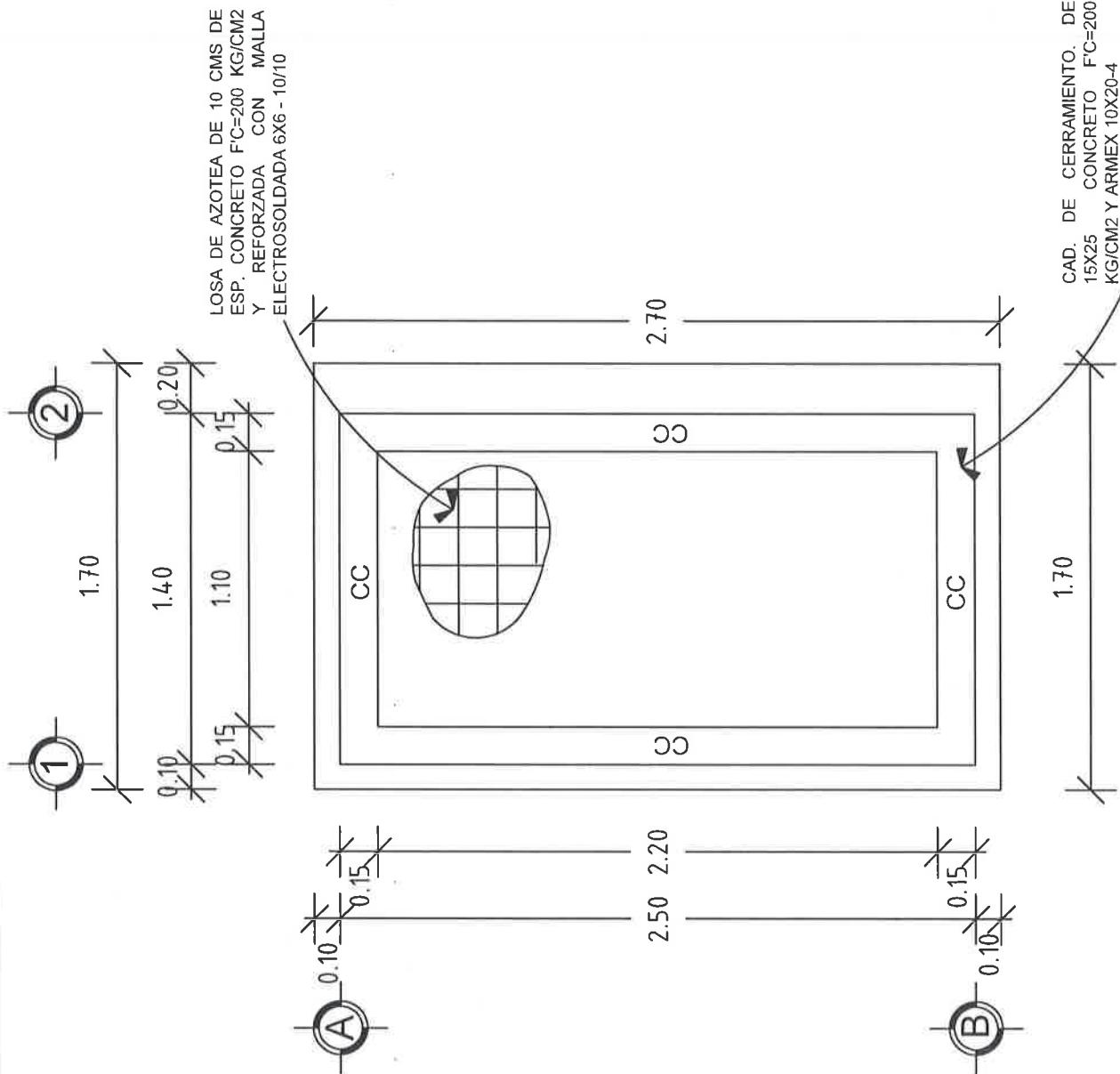
PROTOTIPO: SB-009-2
TABICON - LOSA DE CONCRETO

TIPO DE PLANO:
PLANTA ESTRU. DE AZOTEA

MUNICIPIO:
ANEXO "A"
LOCALIDAD:
ANEXO "A"
ESCALA:
LA INDICADA
ACOTACION:
METROS
FECHA:
2024
NO. DE OF. DE AUTORIZACION:
ANEXO "A"
No. DE LICITACION:
EO-XX131-2024

NÚMERO DE PLANO:

7/15



PLANTA ESTRU. DE AZOTEA
ESC. 1:50



VIVIENDA BIENESTAR

UN PUEBLO TRANSFORMANDO SU HISTORIA

DIRECTOR GENERAL DE VIVIEN:
PROF. ENRIQUE M. FERIA RODRIGUEZ

DIRECTOR DE PLANEACION Y PTO.:
LIC. EMMANUEL ANORVE JUSTO.

DPTO. DE INTEGRACION DE EXP. TECNICOS:
ARQ. JORGE L. LEYVA OSORIO

DPTO. DE ESTUDIOS Y PROYECTOS:
ARQ. OSCAR E. MENDEZ CRUZ

PROYECTO:
CONSTRUCCION DE SANITARIO 3.50 M2 A
BASE DE MUROS DE TABICON CON
BIOGESTOR PARA EL MEJORAMIENTO DE
LA VIVIENDA.

PROTOTIPO: SB - GD - 2
TABICON - LOSA DE CONCRETO

TIPO DE PLANO:
PLANTA DE INST. ELECTRICA

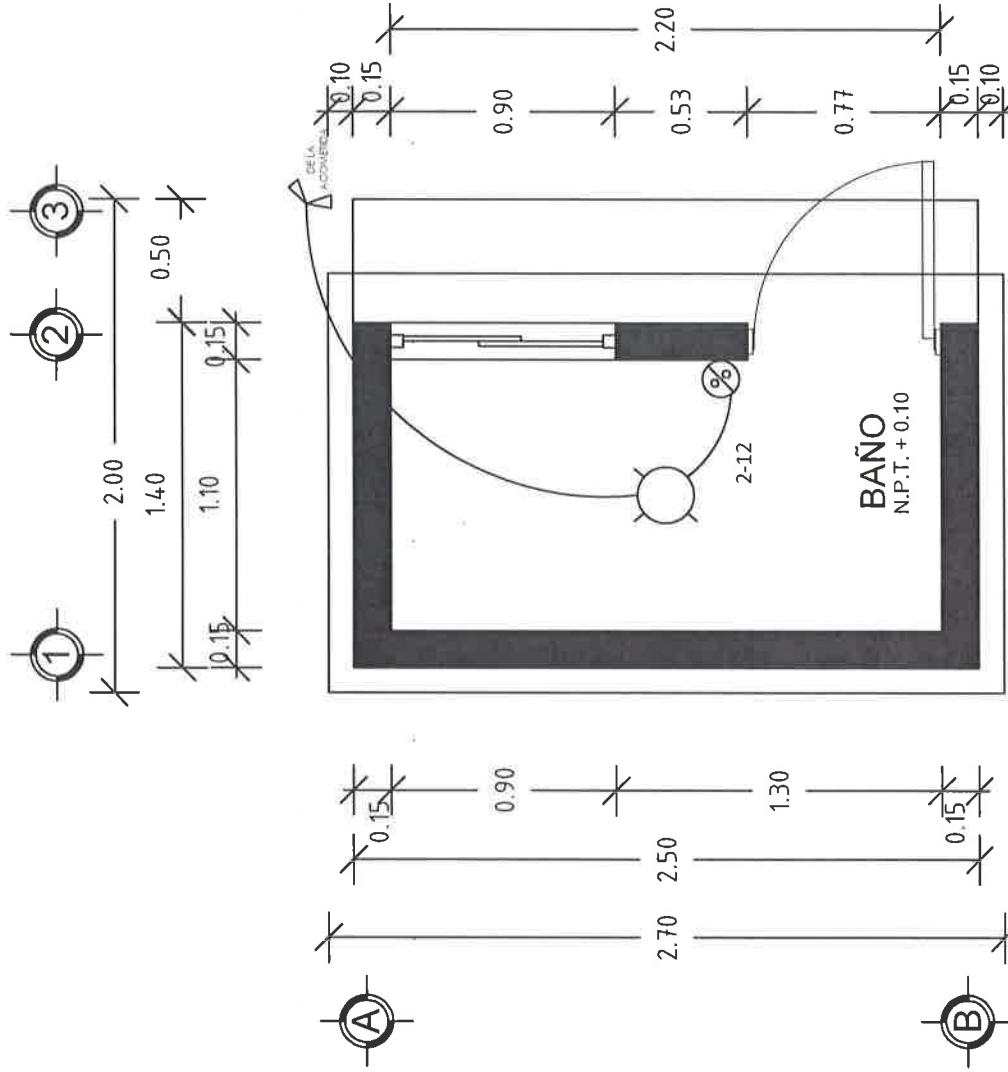
MUNICIPIO:
ANEXO "A"
LOCALIDAD:
ANEXO "A"
ESCALA:
LA INDICADA
ACOTACION:
METROS
FECHA:
2024
NO. DE OF. DE AUTORIZACION:
ANEXO "A"
NO. DE LICITACION:
EO-XX131-2024

NÚMERO DE PLANO:

8/15

SIMBOLOGIA ELECTRICA

	FOCO AHORRADOR DE 20 W
	APAGADOR SENCILLO
	POUFLEx- ϕ
EL CABLE SERA CALIBRE 12	



PLANTA INST. ELÉCTRICA
ESC. 1:50



VIVIENDA BIENESTAR

UN PUEBLO TRANSFORMANDO SU HISTORIA

DIRECTOR GENERAL DE BIENESTAR:
PROF. ENRIQUE M. FERIA RODRIGUEZ

DIRECTOR DE PLANEACIÓN Y PTO.:
LIC. EMMANUEL AÑORVE JUSTO.

DPTO. DE INTEGRACIÓN DE EXP. TÉCNICOS:
ARQ. JORGE L. LEYVA OSORIO

DPTO. DE ESTUDIOS Y PROYECTOS:
ARQ. OSCAR E. MENDEZ CRUZ

PROYECTO:
CONSTRUCCIÓN DE SANITARIO 3.50 M2 A
BASE DE MUROS DE TABICÓN CON
BIODIGESTOR PARA EL MEJORAMIENTO DE
LA VIVIENDA.

PROTOTIPO: SB - GD - 2
TABICÓN - LOSA DE CONCRETO

TIPO DE PLANO:
PLANTA DE INST. HIDRAULICA

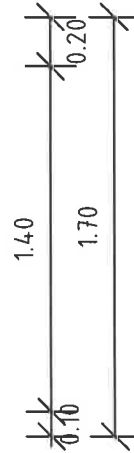
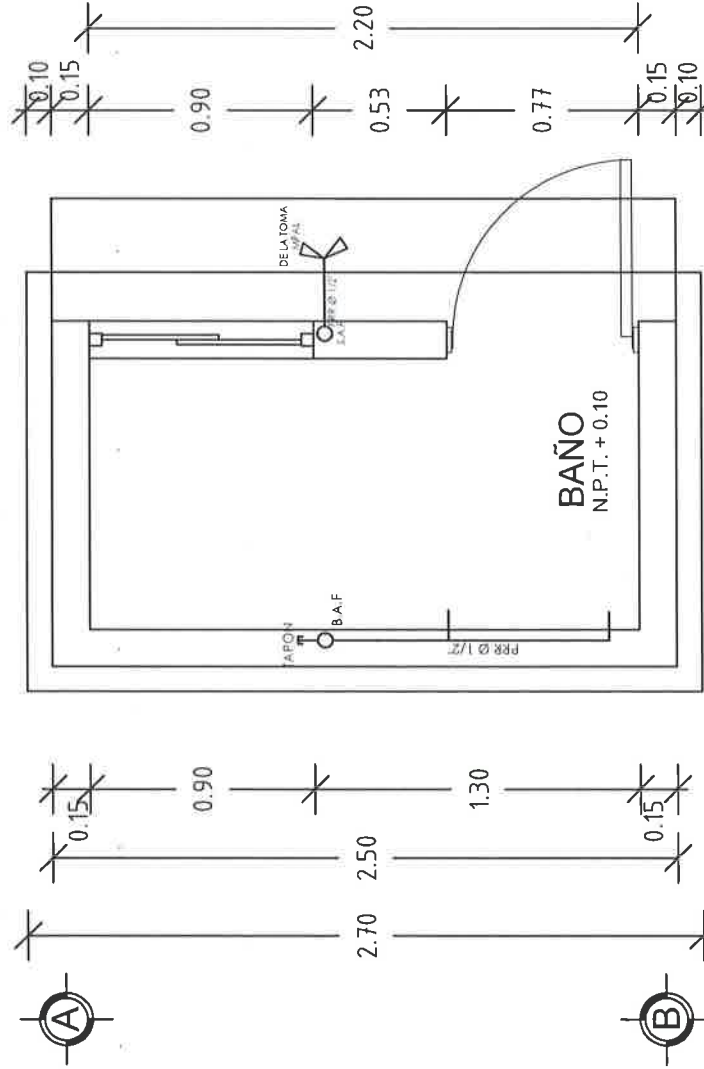
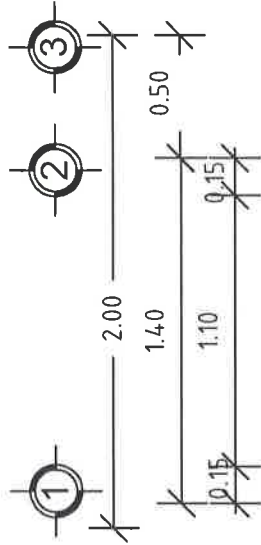
MUNICIPIO:
ANEXO "A"
LOCALIDAD:
ANEXO "A"
ESCALA:
LA INDICADA
ACOTACION:
METROS
FECHA:
2024
NO. DE OF. DE AUTORIZACIÓN:
ANEXO "A"
No. DE LICITACIÓN:
EO-XX131-2024

NÚMERO DE PLANO:

9/15

SIMBOLOGIA HIRAUICA

S.A.F.	SIBE AGUA FRIA
B.A.F.	BAJA AGUA FRIA
W.C.	AGUA FRIA (PPR CLASE 16)
W.C.	TAZA DE BAÑO CON TANQUE
W.C.	LAVABO ECONOMICO



PLANTA INST. HIDRÁULICA
ESC. 1:50



UN PUEBLO TRANSFORMANDO SU HISTORIA

DIRECTOR GENERAL DE VIBIEN:
PROF. ENRIQUE M. FERIA RODRÍGUEZ

DIRECTOR DE PLANEACION Y PTO.:
LIC. EMMANUEL ANORVE JUSTO.

DPTO. DE INTEGRACION DE EXP. TECNICOS:
ARQ. JORGE L. LEYVA OSORIO

DPTO. DE ESTUDIOS Y PROYECTOS:
ARQ. OSCAR E. MÉNDEZ CRUZ

PROYECTO:
CONSTRUCCIÓN DE SANITARIO 3.50 M2 A
BASE DE MUROS DE TABICÓN CON
BIODIGESTOR PARA EL MEJORAMIENTO DE
LA VIVIENDA.

PROTOTIPO: **SB - GD - 2**
TABICÓN - LOSA DE CONCRETO

TIPO DE PLANO:
PLANTA DE INST. SANITARIA

MUNICIPIO:
ANEXO "A"
LOCALIDAD:
ANEXO "A"
ESCALA:
LA INDICADA
ACOTACION:
METROS
FECHA:
2024

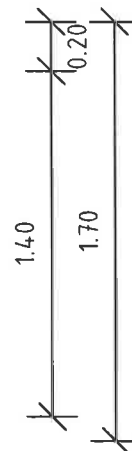
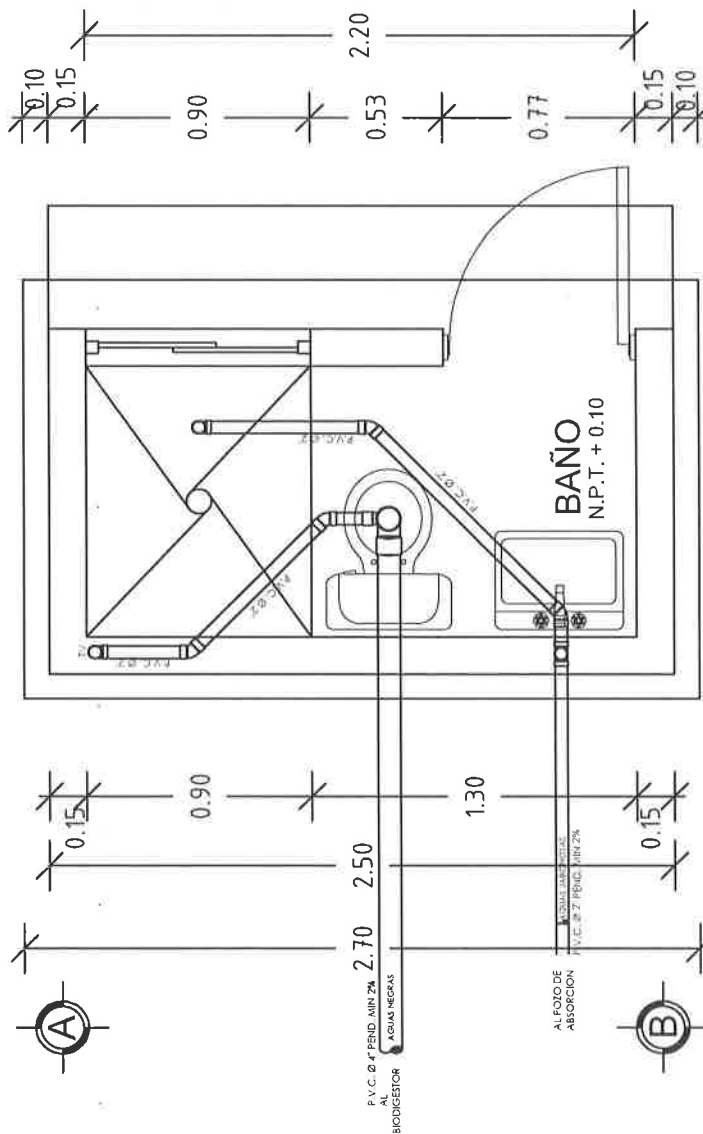
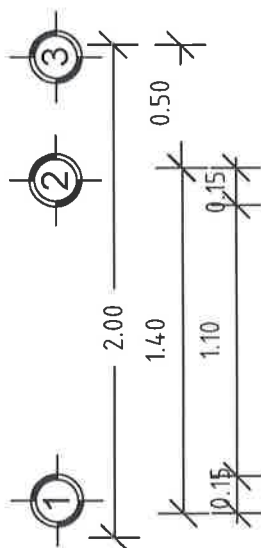
NO. DE OF. DE AUTORIZACION:
ANEXO "A"
NO. DE LICITACION:
EO-XX131-2024

NÚMERO DE PLANO:

10/15

SIMBOLOGÍA SANITARIA

TV	TUBO VENTILADOR
W.C	TAZA Y TANQUE
LAV	LAVABO



PLANTA INST. SANITARIA
ESC. 1:50



UN PUEBLO TRANSFORMANDO SU HISTORIA

DIRECTOR GENERAL DE VIBIEN:
 PROF. ENRIQUE M. FERIA RODRIGUEZ

**DIRECTOR DE PLANEACION Y PPTO.:
LIC. EMMANUEL ANORVE JUSTO.**

DPTO. DE INTEGRACIÓN DE EXP. TÉCNICOS:
ARQ. JORGE L LEYVA OSORIO

DPTO. DE ESTUDIOS Y PROYECTOS:
ARQ. OSCAR E. MÉNDEZ CRUZ

PROYECTO: CONSTRUCCION DE SANITARIO 3.50 M2 A BASE DE MUROS DE TABICÓN CON BIODIGESTOR PARA EL MEJORAMIENTO DE LA VIVIENDA.

PROTOTIPO: **SB - GD - 2**
TABICÓN - LOSA DE CONCRETO

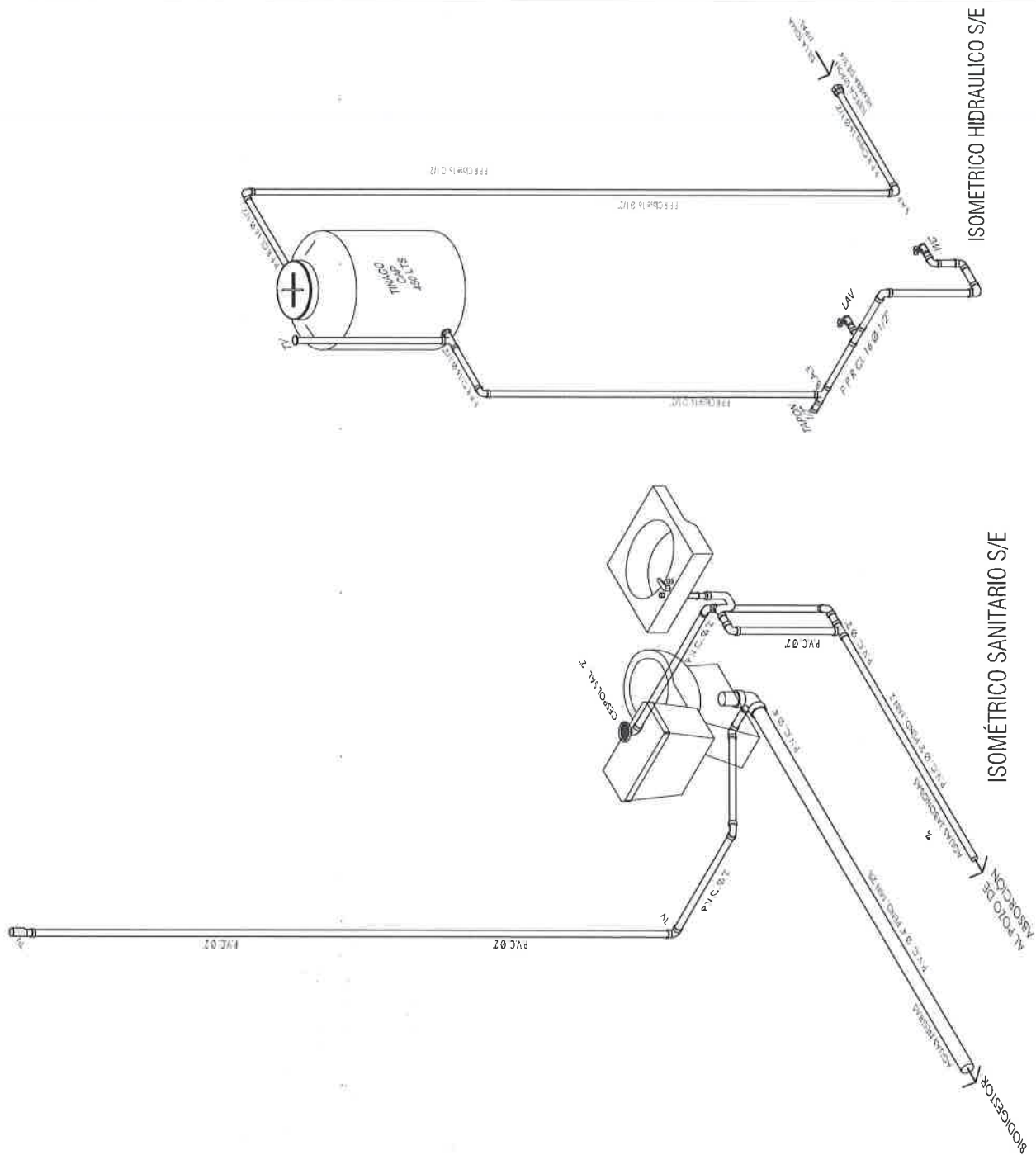
TIPO DE PLANO:
ISOMETRICOS HIDRA Y SAN.

MUNICIPIO:
ANEXO "A"
LOCALIDAD:
ANEXO "A"
ESCALA:
LA INDICADA
ACOTACION:
METROS
FECHA:
2024

NO. DE OF. DE AUTORIZACIÓN:
ANEXO "A"
NO. DE LICITACIÓN:
EO-XX131-2024

NÚMERO DE PLANO:

11/15





VIVIENDA BIENESTAR

UN PUEBLO TRANSFORMANDO SU HISTORIA

DIRECTOR GENERAL DE BIEN-
ESTAR:
PROF. ENRIQUE M. FERIA RODRIGUEZ

DIRECTOR DE PLANEACION Y PTO.:
LIC. EMMANUEL ANORVE JUSTO.

DPTO. DE INTEGRACION DE EXP. TÉCNICOS:
ARQ. JORGE L. LEYVA OSORIO

DPTO. DE ESTUDIOS Y PROYECTOS:
ARQ. OSCAR E. MÉNDEZ CRUZ

PROYECTO:
CONSTRUCCIÓN DE SANITARIO 3.50 M2 A
BASE DE MUROS DE TABICÓN CON
BIODIGESTOR PARA EL MEJORAMIENTO DE
LA VIVIENDA.

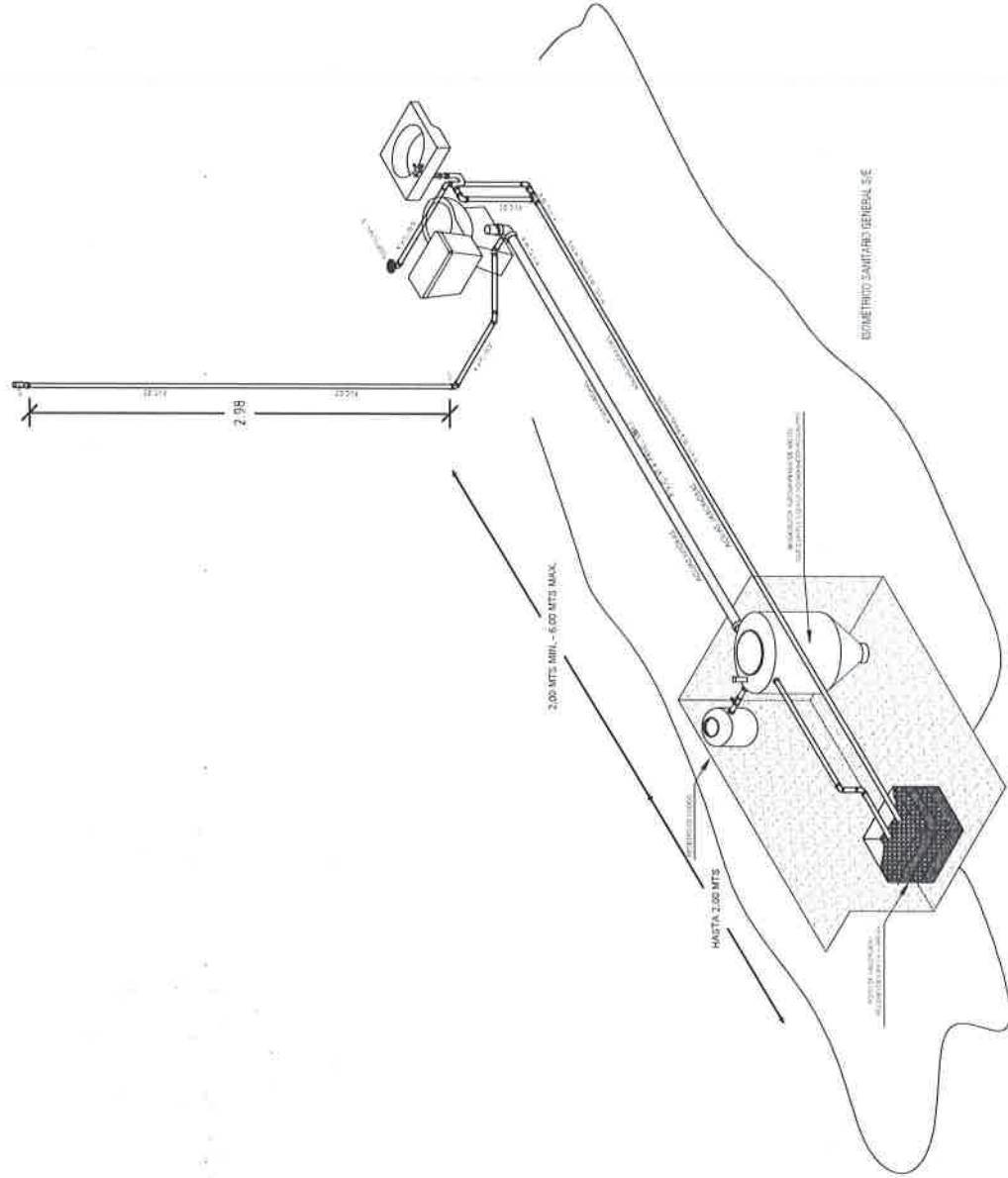
PROTOTIPO: **SB - GD - 2**
TABICÓN - LOSA DE CONCRETO

TIPO DE PLANO:
ISOMETRICO SAN. GENERAL

MUNICIPIO:
ANEXO "A"
LOCALIDAD:
ANEXO "A"
ESCALA:
LA INDICADA
ACOTACION:
METROS
FECHA:
2024
NO. DE OF. DE AUTORIZACION:
ANEXO "A"
No. DE LICITACION:
EO-XX131-2024

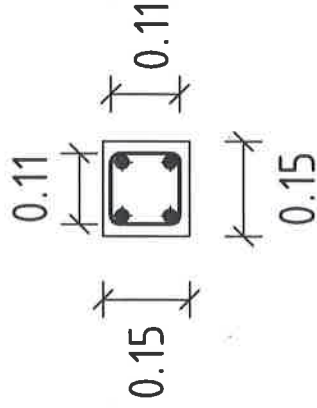
NÚMERO DE PLANO:

12/15



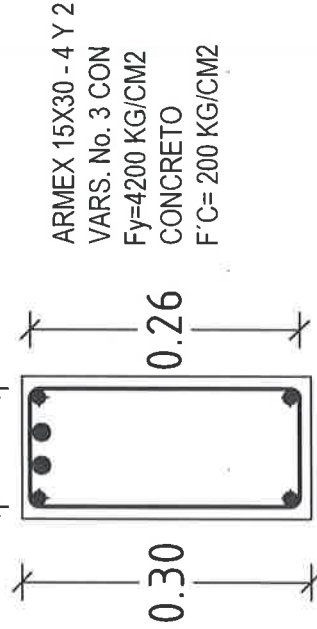
DETALLES ESTRUCTURALES:

K



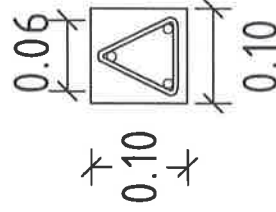
CASTILLO
K

CD



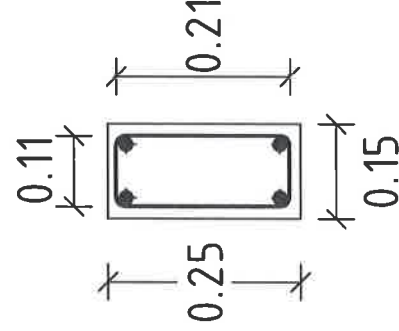
CADENA DE
DESPLANTE
CD

RP



RODAPIE
RP

CC



CAD. DE CERRAMIENTO
CC



VIVIENDA
BIENESTAR

UN PUEBLO TRANSFORMANDO SU HISTORIA

DIRECTOR GENERAL DE VIBEN:
PROF. ENRIQUE M. FERIA RODRIGUEZ

DIRECTOR DE PLANEACION Y PITTO.:
LIC. EMMANUEL ANORVE JUSTO.

DPTO. DE INTEGRACION DE EXP. TECNICOS:
ARQ. JORGE L. LEYVA OSORIO

DPTO. DE ESTUDIOS Y PROYECTOS:
ARQ. OSCAR E. MENDEZ CRUZ

PROYECTO:
CONSTRUCCION DE SANITARIO 3.50 M2 A
BASE DE MUROS DE TABICON CON
BIOGESTOR PARA EL MEJORAMIENTO DE
LA VIVIENDA.

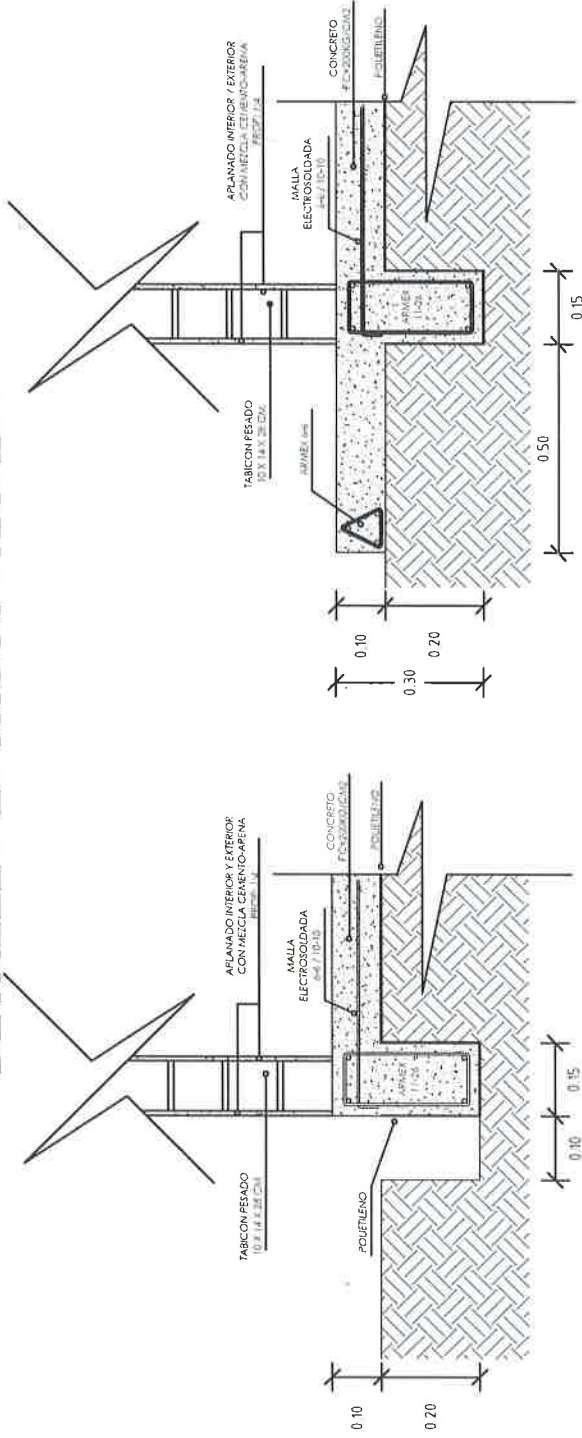
PROTOTIPO: SB - GD - 2
TABICON - LOSA DE CONCRETO

TIPO DE PLANO:
DETALLES ESTRUCTURALES

MUNICIPIO:
ANEXO "A"
LOCALIDAD:
ANEXO "A"
ESCALA:
LA INDICADA
ACOTACION:
METROS
FECHA:
2024
NO. DE OF. DE AUTORIZACION:
ANEXO "A"
No. DE LICITACION:
EO-XX131-2024

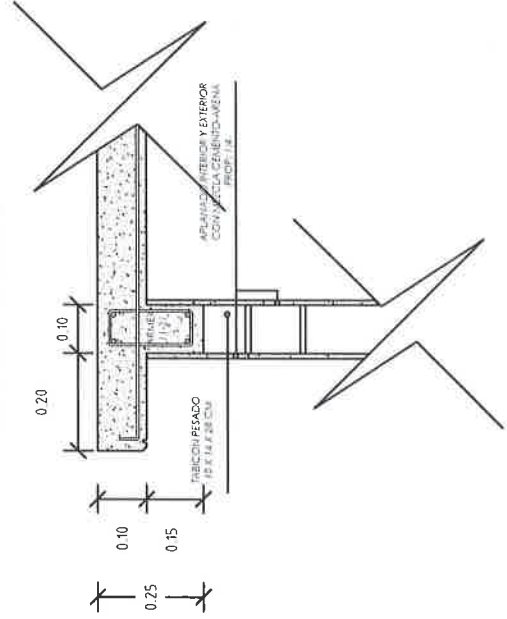
NÚMERO DE PLANO:
13/15

DETALLES ESTRUCTURALES:



DETALLE DE CIMENTACIÓN

DETALLE DE LOSA



**VIVIENDA
BIENESTAR**

UN PUEBLO TRANSFORMANDO SU HISTORIA

DIRECTOR GENERAL DE BIEN:
PROF. ENRIQUE M. FERIA RODRIGUEZ

DIRECTOR DE PLANEACIÓN Y PTTO.:
LIC. EMMANUEL AÑORVE JUSTO.

DPTO. DE INTEGRACIÓN DE EXP. TÉCNICOS:
ARQ. JORGE L. LEYVA OSORIO

DPTO. DE ESTUDIOS Y PROYECTOS:
ARQ. OSCAR E. MENDEZ CRUZ

PROYECTO:
CONSTRUCCIÓN DE SANITARIO 3.50 M2 A
BASE DE MUROS DE TABICÓN CON
BIOGESTOR PARA EL MEJORAMIENTO DE
LA VIVIENDA.

PROTOTIPO: **SB - GD - 2**
TABICÓN - LOSA DE CONCRETO

TIPO DE PLANO:
DETALLES ESTRUCTURALES

MUNICIPIO:
ANEXO "A"
LOCALIDAD:
ANEXO "A"
ESCALA:
LA INDICADA
ACOTACIÓN:
METROS
FECHA:
2024
NO. DE OF. DE AUTORIZACIÓN:
ANEXO "A"
NO. DE LICITACIÓN:
EO-XX131-2024

NÚMERO DE PLANO:

14/15

ESPECIFICACIONES

ESPECIFICACIONES GENERALES

- Aotaciones en metros.
- La cota rige al dibujo.
- En detalles aotaciones en metros.
- La resistencias del concreto y mortero aquí indicados son los que se presentan a la edad de 28 días.
- Las cotas a ejes y paños deberán verificarse en los planos arquitectonicos.
- La plantilla para toda la superficie en contacto de concreto sera de polietileno cal. 600.
- Cadenas de cerramientos de 15 x 25 seran a base de armex 15x25-4 mayor $F_y = 5000 \text{ kg/cm}^2$ y concreto $F_c = 200 \text{ kg/cm}^2$.
- El relleno para los filtros del pozo se hara a volteo.

CONCRETO

- El concreto a utilizar sera: Cadenas de Desp. $F_c = 200 \text{ kg/cm}^2$.
Losa de cimentación $F_c = 200 \text{ kg/cm}^2$.
- Cadenas $F_c = 200 \text{ kg/cm}^2$.
- Castillos $F_c = 200 \text{ kg/cm}^2$.
- Losa $F_c = 200 \text{ kg/cm}^2$.
- Se utilizara un agregado max. de $\frac{3}{4}$ " graduado y limpio.
- En los elemento de concreto armado los recubrimientos sera:
Cimentación = 2.5 cm.
Cadenas, Castillos y Losa = 2.0 cm.
- El curado sera por un minimo de 7 días, manteniendo la superficie humeda y la temperatura.
- Para verificar el nivel de la cimbra, deberan dejarse reventones en ciertos puntos.
- La cimbra debera estar limpia, nivelada a plomo y se cubrira de aceite para que no tenga adherencia al concreto.
- Se utilizara concreto proporcionado tomando en cuenta la humedad del medio ambiente y el maximo de agregado.
- Para evitar movimientos se aseguraran los armados con alambre recocido.

ACERO

- El acero a utilizar sera: Losa de cimentación malla electrosoldada 6x6 - 10/10 mayor $F_y = 5000 \text{ kg/cm}^2$.
- Cadenas de Desplante: Armex 15x30-4 mayor $F_y = 5000 \text{ kg/cm}^2$.
- Castillos K: Armex 15x15-4 mayor a $F_y = 5000 \text{ kg/cm}^2$.
- Cadena de Cerramiento: Armex 15x25-4 mayor $F_y = 5000 \text{ kg/cm}^2$.
- Losa: malla electrosoldada 6x6 - 10/10 mayor $F_y = 5000 \text{ kg/cm}^2$.
- No se traslapara mas del 33% del acero de refuerzo en una misma dirección.

- No se deba enpalmar varillas en el cruce de varillas, en el cruce de elementos estructurales, ni antes de los 100 cms de dichos cruces.
- El acero debera estar limpio y libre de oxido antes de vaciar el concreto.

CIMENTACIÓN

- La cimentación se desplantara sobre terreno firme (plataforma ya habilitada) y libre de material organico.
- En losa de cimentación de 10 cm de espesor, el armado sera a base de malla electrosoldada 6x6 - 10/10 mayor $F_y = 5000 \text{ kg/cm}^2$, y cadenas de desplante de 15 x 30, armada con armex 15x30-4 mayor $F_y = 5000 \text{ kg/cm}^2$ y 2 Var. del No. 3 $F_y = 4200 \text{ kg/cm}^2$ coladas morfolicamente.
- La cimentación se desplantara a una profundidad de 20 cms de N.T.N.

MUROS

- Los muros sera de 15 cms de espesor a base de Tabicon pesado de 10x14x28 cms.
- Las juntas seran de 1.0 cms de espesor con mezcla cemento-arena prop. 1:5.
- Los casillos seran de concreto armado 10x20, hasta la altura total del muro, o "CC".
- Los muros se aplanaran en el interior y exterior con mezcla cemento - arena Prop. 1:4.
- A los muros se les aplicara pintura en el interior e exterior

LOSA DE AZOTEA

- A base de losa de concreto de 10 cms de espesor con concreto $F_c = 200 \text{ kg/cm}^2$ y reforzada con malla electrosoldad 6x6 -10/10 mayor a $F_y = 5000 \text{ kg/cm}^2$.

CANCELERÍA

- Puerta de 0.70 x 2.10 fabricada a base de lámina lisa por ambas caras con un espesor de 40 mm hecha a base de un bastidor de madera de pino estufada, y un núcleo de poliuretano
- Ventana de aluminio natural anodizado de 0.30 x 0.90 m. con cristal claro de 3 mm.

INSTALACIÓN ELÉCTRICA

- Seran a base de poliflex de 19 mm.
- Los contactos se colocaran a una altura de 1.20 mts del N.P.T.
- El apagador se colocara a una altura de 1.20 mts del N.P.T.
- La Tubería ira por muros y losa



**VIVIENDA
BIENESTAR**

UN PUEBLO TRANSFORMANDO SU HISTORIA

DIRECTOR GENERAL DE VIBIEN:
PROF. ENRIQUE M. FERRA RODRIGUEZ

DIRECTOR DE PLANEACION Y FTTO.:
LIC. EMMANUEL ANORVE JUSTO.

DPTO. DE INTEGRACION DE EXP. TECNICOS
ARQ. JORGE L. LEYVA OSORIO

DPTO. DE ESTUDIOS Y PROYECTOS:
ARQ. OSCAR E. MÉNDEZ CRUZ

PROYECTO:
CONSTRUCCION DE SANITARIO 3.50 M2 A
BASE DE MUROS DE TABICON CON
BIODIGESTOR PARA EL MEJORAMIENTO DE
LA VIVIENDA.

PROTOTIPO: **SB - GD - 2**
TABICON - LOSA DE CONCRETO

TIPO DE PLANO:
ESPECIFICACIONES

MUNICIPIO:
ANEXO "A"
LOCALIDAD:
ANEXO "A"
ESCALA:
LA INDICADA
ACOTACION:
METROS
FECHA:
2024
NO. DE OF. DE AUTORIZACION:
ANEXO "A"
No. DE LICITACION:
EO-XX131-2024

NUMERO DE PLANO:

15/15



VIVIENDA
BIENESTAR

GOBIERNO DEL ESTADO DE OAXACA
VIVIENDA BIENESTAR
DIRECCIÓN DE PLANEACIÓN Y PRESUPUESTO
DEPARTAMENTO DE INTEGRACIÓN DE EXPEDIENTES TÉCNICOS



ANEXO "A"

No.	MUNICIPIO	LOCALIDAD	No. DE OFICIO DE AUTORIZACION	NUM. OBRA	METAS (ACCIONES)	TIPO DE ACCIÓN	No. DE LICITACION
1	JUCHITÁN DE ZARAGOZA	JUCHITÁN DE ZARAGOZA	SF/SPIP/DP/PI/FISE/1015/2024	FISE/1015/241628/2024	5	SANITARIO GRANDE	EO-XX131-2024
2	SANTO DOMINGO ZANATEPEC	SANTO DOMINGO ZANATEPEC	SF/SPIP/DP/PI/FISE/1157/2024	FISE/1157/241810/2024	5		
					10.00		



GOBIERNO DEL ESTADO DE OAXACA
VIVIENDA BIENESTAR



NOMBRE DE LA OBRA:

BENEFICIARIO:

LOCALIDAD:

MUNICIPIO:

FUENTE:

"ESTA VIVIENDA FUE MEJORADA CON RECURSOS FEDERALES DEL FAIS DEL EJERCICIO FISCAL VIGENTE"

INICIANDO EL DÍA
Y SE CONCLUYÓ EL DÍA

DEL MES DE
DEL MES DE

DEL AÑO 2024
DEL AÑO 2024

Medidas de 1.22 x 2.44 m.

Los colores se verificarán en el Departamento de Supervisión y Seguimiento de Obras



BIENESTAR
SECRETARÍA DE BIENESTAR,
TEQUILLO E INCLUSIÓN



El Gobierno del Estado de Oaxaca Construye

Obra:

Ubicación:

Inversión:

Población beneficiada:

Programa (estatal ó federal):

"Este Programa es público, ajeno a cualquier partido político. Queda prohibido el uso para fines distintos a los establecidos en el programa." - Esta obra fue realizada con recursos públicos federales



BIENESTAR
SECRETARÍA DE BIENESTAR,
TEQUILLO E INCLUSIÓN