

VIVIENDA BIENESTAR



VIVIENDA
BIENESTAR

REGIÓN: VALLES CENTRALES
MUNICIPIO: HEROICA CIUDAD DE EJUTLA DE CRESPO
LOCALIDAD: SANTA MARTA CHICHIHUALTEPEC

OBRA: CONSTRUCCIÓN DE CUARTO DORMITORIO PARA EL MEJORAMIENTO DE LA VIVIENDA, EN LA LOCALIDAD SANTA MARTA CHICHIHUALTEPEC, MUNICIPIO HEROICA CIUDAD DE EJUTLA DE CRESPO.

No. LICITACION: EO-XX094-2024
OF: SF/SPIP/DPIP/FISE/0709/2024
AUTORIZACION:
NUM. OBRA: FISE/0709/241244/2024

CATÁLOGO DE CONCEPTOS

Código	Concepto	Unidad	Cantidad	P. Unitario	Importe	%
A	PRELIMINARES					
A01	TRAZO Y NIVELACIÓN MANUAL, PARA ESTABLECER EJES DE REFERENCIA, BANCOS DE NIVEL, INCLUYE: MATERIALES, MANO DE OBRA, EQUIPO, HERRAMIENTA Y TODO LO NECESARIO PARA SU CORRECTA EJECUCIÓN.	M2	123.75			
	TOTAL PRELIMINARES					
B	CIMENTACIÓN					
B01	EXCAVACIÓN PARA CEPA, EN MATERIAL INVESTIGADO EN OBRA POR MEDIOS MANUALES PARA CADENA DE DESPLANTE (CD DE 15X30 CM), INCLUYE: AFINE DE TALUDES, TRASPALO Y EXTRACCIÓN A BORDE DE ZANJA, LIMPIEZA, MANO DE OBRA, EQUIPO, HERRAMIENTA Y TODO LO NECESARIO PARA SU CORRECTA EJECUCIÓN.	M3	4.50			
B02	SUMINISTRO Y COLOCACIÓN DE PLANTILLA A BASE DE POLIETILENO CAL. 600. EN TODA LA SUPERFICIE DE CONTACTO CONCRETO-TERRENO, INCLUYE: MATERIAL, HERRAMIENTA, DESPERDICIOS, TRASLAPES, EMPALMES, MANO DE OBRA, EQUIPO, HERRAMIENTA Y TODO LO NECESARIO PARA SU CORRECTA EJECUCIÓN.	M2	139.20			
B03	CADENA DE DESPLANTE (CD) DE 15X30 CM DE SECCIÓN CON CONCRETO HECHO EN OBRA, F'C=200 KG/CM2, ARMADO A BASE DE ARMEX 15X30-4 MAYOR A Fy=5000 KG/CM2 CON 2 VAR. DE 3/8" Fy=4200 KG/CM2, ACABADO COMÚN, INCLUYE: MATERIALES, ACARREOS, CORTES, DESPERDICIOS, AMARRES, CIMBRADO, SEPARADORES, DESMOLDANTE, COLADO, VIBRADO, CURADO, DESCIMBRADO, MANO DE OBRA, EQUIPO, HERRAMIENTA Y TODO LO NECESARIO PARA SU CORRECTA EJECUCIÓN.	ML	87.00			
B04	LOSA DE CIMENTACIÓN DE 10 CM DE ESPESOR CON CONCRETO HECHO EN OBRA DE F'C=200 KG/CM2, ACERO DE REFUERZO A BASE DE MALLA ELECTROSOLDADA, 6X6-6/6 MAYOR A Fy=5000 KG/CM2, REFORZADO CON BASTONES DE 1.00 M DE LONGITUD CON VAR. DE 3/8" @ 30 CM Fy=4200 KG/CM2. ACABADO PULIDO CON LLANA METÁLICA, INCLUYE: MATERIALES, ACARREOS, CORTES, DESPERDICIOS, HABILITADO, AMARRES TRASLAPES, ALAMBRE RECOCIDO, ANCLAS O SEPARADORES, CIMBRADO, COLADO, VIBRADO CURADO, DESCIMBRADO, MANO DE OBRA, EQUIPO, HERRAMIENTA Y TODO LO NECESARIO PARA SU CORRECTA EJECUCIÓN.	M2	86.95			
B05	RELLENO DE EXCAVACIONES CON MATERIAL PRODUCTO DE LA EXCAVACIÓN, COMPACTADO CON PISÓN DE MANO EN CAPAS NO MAYORES A 15 CMS, INCLUYE: MANO DE OBRA, EQUIPO, HERRAMIENTA Y TODO LO NECESARIO PARA SU CORRECTA EJECUCIÓN.	M3	1.80			

TOTAL CIMENTACIÓN

VIVIENDA BIENESTAR



VIVIENDA
BIENESTAR

REGIÓN: VALLES CENTRALES
MUNICIPIO: HEROICA CIUDAD DE EJUTLA DE CRESPO
LOCALIDAD: SANTA MARTA CHICHIHUALTEPEC
OBRA: CONSTRUCCIÓN DE CUARTO DORMITORIO PARA EL MEJORAMIENTO DE LA VIVIENDA, EN LA LOCALIDAD SANTA MARTA CHICHIHUALTEPEC, MUNICIPIO HEROICA CIUDAD DE EJUTLA DE CRESPO.
No. LICITACION: EO-XX094-2024
OF: SF/SPIP/DPIP/FISE/0709/2024
AUTORIZACION:
NUM. OBRA: FISE/0709/241244/2024

CATÁLOGO DE CONCEPTOS

Código	Concepto	Unidad	Cantidad	P. Unitario	Importe	%
C	ESTRUCTURA					
C01	MURO DE 14 CMS. DE ESPESOR A BASE DE TABICÓN PESADO 10X14X28 CMS. DE CEMENTO, ACABADO INTERIOR APARENTE, JUNTEADO CON MORTERO C-A PROP. 1:5, INCLUYE: ANDAMIOS, ACARREO DENTRO DE LA OBRA, HERRAMIENTA, MANO DE OBRA, EQUIPO, HERRAMIENTA Y TODO LO NECESARIO PARA SU CORRECTA EJECUCIÓN.	M2	147.30			
C02	CASTILLO K-2 DE CONCRETO F'C=200 KG/CM2 15X15 CM. ARMADO CON ARMEX 15X15-4 F'y=5000 KG/CM2, INCLUYE: ANCLAJES, MATERIAL, EQUIPO, MANO DE OBRA, HERRAMIENTA, Y TODO LO NECESARIO PARA SU CORRECTA EJECUCIÓN.	ML	44.00			
C03	CASTILLO K-1 DE CONCRETO F'C=200 KG/CM2 15X20 CM. ARMADO CON ARMEX 15X20-4 F'y=5000 KG/CM2, INCLUYE: ANCLAJES, MATERIAL, EQUIPO, MANO DE OBRA, HERRAMIENTA, CIMBRADO, COLADO, DESCIMBRADO, CURADO, HERRAMIENTA Y TODO LO NECESARIO PARA SU CORRECTA EJECUCIÓN.	ML	44.00			
C04	CADENA DE CERRAMIENTO "CC" DE 15X30 CM DE CONCRETO HECHO EN OBRA, F'C=200 KG/CM2, ARMADO CON ARMEX 15X30-4, ACABADO APARENTE INTERIOR, INCLUYE: MATERIALES, HABILITADO DE ACERO, CIMBRADO, SEPARADORES, DESMOLDANTE, ACARREOS, CORTES, DESPERDICIOS, AMARRES, COLADO, VIBRADO, CURADO DESCIMBRADO, MANO DE OBRA, EQUIPO, HERRAMIENTA Y TODO LO NECESARIO PARA SU CORRECTA EJECUCIÓN.	ML	87.00			
TOTAL ESTRUCTURA						
D	ACABADOS					
D01	APLANADO EXTERIOR ACABADO FINO SOBRE MUROS CON UN ESPESOR DE 2 CM. CON MEZCLA CEMENTO ARENA 1:4, INCLUYE: MATERIALES, ANDAMIOS, MANO DE OBRA, EQUIPO, HERRAMIENTA Y TODO LO NECESARIO PARA SU CORRECTA EJECUCIÓN.	M2	208.60			
D02	SUMINISTRO Y APLICACIÓN DE PINTURA VINÍLICA EN MUROS EXTERIOR (COLOR DEFINIDO EN OBRA), INCLUYE: SELLADOR, APLICACIÓN A 2 MANOS, MATERIALES, MANO DE OBRA, EQUIPO, HERRAMIENTA Y TODO LO NECESARIO PARA SU CORRECTA EJECUCIÓN.	M2	237.20			
TOTAL ACABADOS						

VIVIENDA BIENESTAR



**VIVIENDA
BIENESTAR**

REGIÓN: VALLES CENTRALES
MUNICIPIO: HEROICA CIUDAD DE EJUTLA DE CRESPO
LOCALIDAD: SANTA MARTA CHICHIHUALTEPEC
OBRA: CONSTRUCCIÓN DE CUARTO DORMITORIO PARA EL MEJORAMIENTO DE LA VIVIENDA, EN LA LOCALIDAD SANTA MARTA CHICHIHUALTEPEC, MUNICIPIO

HEROICA CIUDAD DE EJUTLA DE CRESPO.

No. LICITACION: EO-XX094-2024
OF. SF/SPIP/DPIP/FISE/0709/2024
AUTORIZACION:
NUM. OBRA: FISE/0709/241244/2024

CATÁLOGO DE CONCEPTOS

Código	Concepto	Unidad	Cantidad	P. Unitario	Importe	%
E	CUBIERTA					
	LOSA DE AZOTEA DE 10 CM DE ESPESOR, CON CONCRETO HECHO EN OBRA DE F'C=200 KG/CM2 Y REFORZADA CON VARILLA DE 3/8" @20 CMS EN AMBOS SENTIDOS Y BASTONES DE 1M DE LONGITUD CON VAR. 3/8" @20CM, INCLUYE: TRASLAPES, ALAMBRE RECOCIDO, ANCLAS O SEPARADORES, MATERIALES, ACARREOS, CORTES, DESPERDICIOS, HABILITADO, AMARRES, GOTERO, CIMBRADO, COLADO, VIBRADO, DESCIMBRADO, CURADO, MANO DE OBRA, EQUIPO, HERRAMIENTA Y TODO LO NECESARIO PARA SU CORRECTA EJECUCIÓN.	M2	118.80			
E01						
	TOTAL CUBIERTA					
F	INSTALACIÓN ELÉCTRICA					
	SUMINISTRO Y COLOCACIÓN DE CENTRO DE CARGA QOD DE 2 ESPACIOS 50 A DE EMPOTRAR, INCLUYE PASTILLA TERMOMAGNÉTICA DE 15 AMP, 2 M DE TUBERÍA POLIFLEX CON GUÍA DE 19 MM (3/4') CON 4 M DE CABLE THW CALIBRE 12 AWG PARA PREPARACION A CONEXION CON ACOMETIDA, MATERIALES, CORTES, ACARREOS, DESPERDICIOS, CONEXIONES, RELLENO DE MORTERO PROP. 1:3, SOBRE CAVIDAD DE ALOJAMIENTO DE TUBERIA, PRUEBAS DE FUNCIONAMIENTO, MANO DE OBRA, EQUIPO, HERRAMIENTA Y TODO LO NECESARIO PARA SU CORRECTA EJECUCIÓN.	PZA	5.00			
F01						
	SALIDA ELÉCTRICA PARA CONTACTO DUPLEX, HASTA 4 M DE TUBERÍA POLIFLEX CON GUÍA DE 19 MM (3/4') CON 8 M. DE CABLE THW CALIBRE 12 AWG , INCLUYE: CAJA CHALUPA GALVANIZADA 13MM, SOPORTERÍAS, 1 TOMA DE CORRIENTE (CONTACTO) DUPLEX, CHASIS, TAPA DE 2 VENTANAS, MATERIALES, CORTES, ACARREOS, DESPERDICIOS, CONEXIONES, RELLENO DE MORTERO PROP. 1:3, SOBRE CAVIDAD DE ALOJAMIENTO DE TUBERIA, PRUEBAS DE FUNCIONAMIENTO, MANO DE OBRA, EQUIPO, HERRAMIENTA Y TODO LO NECESARIO PARA SU CORRECTA EJECUCIÓN.	SAL	5.00			
F02						
	SALIDA ELÉCTRICA PARA LUMINARIA, HASTA 4 M DE TUBO POLIFLEX CON GUÍA DE 19 MM DE DIÁMETRO CON 12 MTS DE CABLE THW CALIBRE 12 AWG, INCLUYE: CABLE, CAJA Y TAPA CUADRADAS GALVANIZADA DE 100 X 100 MM, CAJA CHALUPA GALVANIZADA 13MM, SOPORTERÍAS, 1 INTERRUPTOR (APAGADOR) SENCILLO, SOQUET DE BAQUELITA, FOCO LED DE 20 W, MATERIALES, CORTES, ACARREOS, DESPERDICIOS, CONEXIONES, RELLENO DE MORTERO PROP. 1:3 SOBRE CAVIDAD DE ALOJAMIENTO DE TUBERIA. PRUEBAS DE FUNCIONAMIENTO, MANO DE OBRA, EQUIPO, HERRAMIENTA Y TODO LO NECESARIO PARA SU CORRECTA EJECUCIÓN.	SAL	5.00			
F03						

TOTAL INSTALACIÓN ELÉCTRICA

VIVIENDA BIENESTAR



**VIVIENDA
BIENESTAR**

REGIÓN: VALLES CENTRALES
MUNICIPIO: HEROICA CIUDAD DE EJUTLA DE CRESPO
LOCALIDAD: SANTA MARTA CHICHIHUALTEPEC
OBRA: CONSTRUCCIÓN DE CUARTO DORMITORIO PARA EL MEJORAMIENTO DE LA VIVIENDA, EN LA LOCALIDAD SANTA MARTA CHICHIHUALTEPEC, MUNICIPIO HEROICA CIUDAD DE EJUTLA DE CRESPO.
No. LICITACION: EO-XX094-2024
OF: SF/SPIP/DPIP/FISE/0709/2024
AUTORIZACION:
NUM. OBRA: FISE/0709/241244/2024

CATÁLOGO DE CONCEPTOS

Código	Concepto	Unidad	Cantidad	P. Unitario	Importe	%
G	CANCELERÍA					
G01	SUMINISTRO Y COLOCACIÓN DE VENTANA DE ALUMINIO 1.50 X 1.20 M FABRICADA EN ALUMINIO 6063 TEMPLE 5 CON UNA ANCHO DE 1.5 PULGADAS (38 MM), CON TORNILLOS DE ENSAMBLE DE ACERO ZINCADO DE 8 X 1 ½, ACABADO CON PINTURA ELECTROSTÁTICA EN COLOR BLANCO, CRISTAL CLARO DE 3 MM, CERRADO POR MEDIO DE BROCHE CENTRAL CON MOSQUITERO DESMONTABLE. INCLUYE: MATERIALES, MANO DE OBRA, EQUIPO, HERRAMIENTA Y TODO LO NECESARIO PARA SU CORRECTA EJECUCIÓN.	PZA	10.00			
G02	SUMINISTRO Y COLOCACIÓN DE PUERTA DE 0.90 X 2.10 FABRICADA A BASE DE LÁMINA LISA POR AMBAS CARAS CON UN ESPESOR DE 40 MM HECHA A BASE DE UN BASTIDOR DE MADERA DE PINO ESTUFADA Y UN NUCLEO DE POLIURETANO, CHAPERO A BASE DE MADERA DE PINO ESTUFADA, CON UN ACABADO EN PINTURA ELECTROSTÁTICA BLANCA CON UNA TOLERANCIA DE MAS MENOS 2 MM. INCLUYE: CERRADURA ECONOMICA, MARCO FABRICADO EN LAMINA DE ACERO AL CARBON CON PINTURA ELECTROSTÁTICA BLANCA CON PERFORACIONES PARA SUJECIÓN AL MURO, PERFORACIÓN PARA PESTILLO, 3 BISAGRAS REMACHADAS, MATERIALES, MANO DE OBRA, EQUIPO, HERRAMIENTA Y TODO LO NECESARIO PARA SU CORRECTA EJECUCIÓN.	PZA	5.00			
	TOTAL CANCELERÍA					
H	LIMPIEZA					
H01	LIMPIEZA GRUESA DE LA OBRA PARA ENTREGA INCLUYE: MATERIALES, MANO DE OBRA, EQUIPO, HERRAMIENTA Y TODO LO NECESARIO PARA SU CORRECTA EJECUCIÓN.	M2	123.75			

TOTAL LIMPIEZA

SUBTOTAL

I.V.A. 16.00%

TOTAL DEL PRESUPUESTO

VIVIENDA BIENESTAR



**VIVIENDA
BIENESTAR**

REGIÓN: SIERRA SUR
MUNICIPIO: SANTA MARÍA SOLA
LOCALIDAD: SANTA MARÍA SOLA

OBRA: CONSTRUCCIÓN DE CUARTO DORMITORIO PARA EL MEJORAMIENTO DE LA VIVIENDA, EN LA LOCALIDAD SANTA MARÍA SOLA, MUNICIPIO SANTA MARÍA SOLA.

No. LICITACION: EO-XX094-2024
OF: SF/SPIP/DPIP/FISE/0774/2024
AUTORIZACION:
NUM. OBRA: FISE/0774/241341/2024

CATÁLOGO DE CONCEPTOS

Código	Concepto	Unidad	Cantidad	P. Unitario	Importe	%
A	PRELIMINARES					
A01	TRAZO Y NIVELACIÓN MANUAL, PARA ESTABLECER EJES DE REFERENCIA, BANCOS DE NIVEL, INCLUYE: MATERIALES, MANO DE OBRA, EQUIPO, HERRAMIENTA Y TODO LO NECESARIO PARA SU CORRECTA EJECUCIÓN.	M2	148.50			
	TOTAL PRELIMINARES					
B	CIMENTACIÓN					
B01	EXCAVACIÓN PARA CEPA, EN MATERIAL INVESTIGADO EN OBRA POR MEDIOS MANUALES PARA CADENA DE DESPLANTE (CD DE 15X30 CM), INCLUYE: AFINE DE TALUDES, TRASPALO Y EXTRACCIÓN A BORDE DE ZANJA, LIMPIEZA, MANO DE OBRA, EQUIPO, HERRAMIENTA Y TODO LO NECESARIO PARA SU CORRECTA EJECUCIÓN.	M3	5.40			
B02	SUMINISTRO Y COLOCACIÓN DE PLANTILLA A BASE DE POLIETILENO CAL. 600. EN TODA LA SUPERFICIE DE CONTACTO CONCRETO-TERRENO, INCLUYE: MATERIAL, HERRAMIENTA, DESPERDICIOS, TRASLAPES, EMPALMES, MANO DE OBRA, EQUIPO, HERRAMIENTA Y TODO LO NECESARIO PARA SU CORRECTA EJECUCIÓN.	M2	167.04			
B03	CADENA DE DESPLANTE (CD) DE 15X30 CM DE SECCIÓN CON CONCRETO HECHO EN OBRA, F'C=200 KG/CM2, ARMADO A BASE DE ARMEX 15X30-4 MAYOR A Fy=5000 KG/CM2 CON 2 VAR. DE 3/8" Fy=4200 KG/CM2, ACABADO COMÚN, INCLUYE: MATERIALES, ACARREOS, CORTES, DESPERDICIOS, AMARRES, CIMBRADO, SEPARADORES, DESMOLDANTE, COLADO, VIBRADO, CURADO, DESCIMBRADO, MANO DE OBRA, EQUIPO, HERRAMIENTA Y TODO LO NECESARIO PARA SU CORRECTA EJECUCIÓN.	ML	104.40			
B04	LOSA DE CIMENTACIÓN, DE 10 CM DE ESPESOR CON CONCRETO HECHO EN OBRA DE F'C=200 KG/CM2, ACERO DE REFUERZO A BASE DE MALLA ELECTROSOLDADA, 6X6-6/6 MAYOR A Fy=5000 KG/CM2, REFORZADO CON BASTONES DE 1.00 M DE LONGITUD CON VAR. DE 3/8" @ 30 CM Fy=4200 KG/CM2. ACABADO PULIDO CON LLANA METÁLICA, INCLUYE: MATERIALES, ACARREOS, CORTES, DESPERDICIOS, HABILITADO, AMARRES TRASLAPES, ALAMBRE RECOCIDO, ANCLAS O SEPARADORES, CIMBRADO, COLADO, VIBRADO CURADO, DESCIMBRADO, MANO DE OBRA, EQUIPO, HERRAMIENTA Y TODO LO NECESARIO PARA SU CORRECTA EJECUCIÓN.	M2	104.34			
B05	RELLENO DE EXCAVACIONES CON MATERIAL PRODUCTO DE LA EXCAVACIÓN, COMPACTADO CON PISÓN DE MANO EN CAPAS NO MAYORES A 15 CMS, INCLUYE: MANO DE OBRA, EQUIPO, HERRAMIENTA Y TODO LO NECESARIO PARA SU CORRECTA EJECUCIÓN.	M3	2.16			

TOTAL CIMENTACIÓN

VIVIENDA BIENESTAR



**VIVIENDA
BIENESTAR**

REGIÓN: SIERRA SUR
MUNICIPIO: SANTA MARÍA SOLA
LOCALIDAD: SANTA MARÍA SOLA

OBRA: CONSTRUCCIÓN DE CUARTO DORMITORIO PARA EL MEJORAMIENTO DE LA VIVIENDA, EN LA LOCALIDAD SANTA MARÍA SOLA, MUNICIPIO SANTA MARÍA SOLA.

No. LICITACION: EO-XX094-2024
OF: SF/SPIP/DPIP/FISE/0774/2024
AUTORIZACION:
NUM. OBRA: FISE/0774/241341/2024

CATÁLOGO DE CONCEPTOS

Código	Concepto	Unidad	Cantidad	P. Unitario	Importe	%
C	ESTRUCTURA					
C01	MURO DE 14 CMS. DE ESPESOR A BASE DE TABICÓN PESADO 10X14X28 CMS. DE CEMENTO, ACABADO INTERIOR APARENTE, JUNTEADO CON MORTERO C-A PROP. 1:5, INCLUYE: ANDAMIOS, ACARREO DENTRO DE LA OBRA, HERRAMIENTA, MANO DE OBRA, EQUIPO, HERRAMIENTA Y TODO LO NECESARIO PARA SU CORRECTA EJECUCIÓN.	M2	176.76			
C02	CASTILLO K-2 DE CONCRETO F'C=200 KG/CM2 15X15 CM. ARMADO CON ARMEX 15X15-4 F'y=5000 KG/CM2, INCLUYE: ANCLAJES, MATERIAL, EQUIPO, MANO DE OBRA, HERRAMIENTA, Y TODO LO NECESARIO PARA SU CORRECTA EJECUCIÓN.	ML	52.80			
C03	CASTILLO K-1 DE CONCRETO F'C=200 KG/CM2 15X20 CM. ARMADO CON ARMEX 15X20-4 F'y=5000 KG/CM2, INCLUYE: ANCLAJES, MATERIAL, EQUIPO, MANO DE OBRA, HERRAMIENTA, CIMBRADO, COLADO, DESCIMBRADO, CURADO, HERRAMIENTA Y TODO LO NECESARIO PARA SU CORRECTA EJECUCIÓN.	ML	52.80			
C04	CADENA DE CERRAMIENTO "CC" DE 15X30 CM DE CONCRETO HECHO EN OBRA, F'C=200 KG/CM2, ARMADO CON ARMEX 15X30-4, ACABADO APARENTE INTERIOR, INCLUYE: MATERIALES, HABILITADO DE ACERO, CIMBRADO, SEPARADORES, DESMOLDANTE, ACARREOS, CORTES, DESPERDICIOS, AMARRES, COLADO, VIBRADO, CURADO, DESCIMBRADO, MANO DE OBRA, EQUIPO, HERRAMIENTA Y TODO LO NECESARIO PARA SU CORRECTA EJECUCIÓN.	ML	104.40			
TOTAL ESTRUCTURA						
D	ACABADOS					
D01	APLANADO EXTERIOR ACABADO FINO SOBRE MUROS CON UN ESPESOR DE 2 CM. CON MEZCLA CEMENTO ARENA 1:4, INCLUYE: MATERIALES, ANDAMIOS, MANO DE OBRA, EQUIPO, HERRAMIENTA Y TODO LO NECESARIO PARA SU CORRECTA EJECUCIÓN.	M2	250.32			
D02	SUMINISTRO Y APLICACIÓN DE PINTURA VINÍLICA EN MUROS EXTERIOR (COLOR DEFINIDO EN OBRA), INCLUYE: SELLADOR, APLICACIÓN A 2 MANOS, MATERIALES, MANO DE OBRA, EQUIPO, HERRAMIENTA Y TODO LO NECESARIO PARA SU CORRECTA EJECUCIÓN.	M2	284.64			
TOTAL ACABADOS						

VIVIENDA BIENESTAR



VIVIENDA
BIENESTAR

REGIÓN: SIERRA SUR
MUNICIPIO: SANTA MARÍA SOLA
LOCALIDAD: SANTA MARÍA SOLA

OBRA: CONSTRUCCIÓN DE CUARTO DORMITORIO PARA EL MEJORAMIENTO DE LA VIVIENDA, EN LA LOCALIDAD SANTA MARÍA SOLA, MUNICIPIO SANTA MARÍA SOLA.

No. LICITACION: EO-XX094-2024
OF: SF/SPIP/DPIP/FISE/0774/2024
AUTORIZACION:
NUM. OBRA: FISE/0774/241341/2024

CATÁLOGO DE CONCEPTOS

Código	Concepto	Unidad	Cantidad	P. Unitario	Importe	%
E	CUBIERTA LOSA DE AZOTEA DE 10 CM DE ESPESOR, CON CONCRETO HECHO EN OBRA DE F'C=200 KG/CM2 Y REFORZADA CON VARILLA DE 3/8" @20 CMS EN AMBOS SENTIDOS Y BASTONES DE 1M DE LONGITUD CON VAR. 3/8" @20CM, INCLUYE: TRASLAPES, ALAMBRE RECOCIDO, ANCLAS O SEPARADORES, MATERIALES, ACARREOS, CORTES, DESPERDICIOS, HABILITADO, AMARRES, GOTERO, CIMBRADO, COLADO, VIBRADO, DESCIMBRADO, CURADO, MANO DE OBRA, EQUIPO, HERRAMIENTA Y TODO LO NECESARIO PARA SU CORRECTA EJECUCIÓN.	M2	142.56			
E01						
	TOTAL CUBIERTA					
F	INSTALACIÓN ELÉCTRICA SUMINISTRO Y COLOCACIÓN DE CENTRO DE CARGA QOD DE 2 ESPACIOS 50 A DE EMPOTRAR, INCLUYE PASTILLA TERMOMAGNÉTICA DE 15 AMP, 2 M DE TUBERÍA POLIFLEX CON GUÍA DE 19 MM (3/4') CON 4 M DE CABLE THW CALIBRE 12 AWG PARA PREPARACION A CONEXION CON ACOMETIDA, MATERIALES, CORTES, ACARREOS, DESPERDICIOS, CONEXIONES, RELLENO DE MORTERO PROP. 1:3, SOBRE CAVIDAD DE ALOJAMIENTO DE TUBERIA, PRUEBAS DE FUNCIONAMIENTO, MANO DE OBRA, EQUIPO, HERRAMIENTA Y TODO LO NECESARIO PARA SU CORRECTA EJECUCIÓN.	PZA	6.00			
F01						
	SALIDA ELÉCTRICA PARA CONTACTO DUPLEX, HASTA 4 M DE TUBERÍA POLIFLEX CON GUÍA DE 19 MM (3/4') CON 8 M. DE CABLE THW CALIBRE 12 AWG , INCLUYE: CAJA CHALUPA GALVANIZADA 13MM, SOPORTERÍAS, 1 TOMA DE CORRIENTE (CONTACTO) DUPLEX, CHASIS, TAPA DE 2 VENTANAS, MATERIALES, CORTES, ACARREOS, DESPERDICIOS, CONEXIONES, RELLENO DE MORTERO PROP. 1:3, SOBRE CAVIDAD DE ALOJAMIENTO DE TUBERIA, PRUEBAS DE FUNCIONAMIENTO, MANO DE OBRA, EQUIPO, HERRAMIENTA Y TODO LO NECESARIO PARA SU CORRECTA EJECUCIÓN.	SAL	6.00			
F02						
	SALIDA ELÉCTRICA PARA LUMINARIA, HASTA 4 M DE TUBO POLIFLEX CON GUÍA DE 19 MM DE DIÁMETRO CON 12 MTS DE CABLE THW CALIBRE 12 AWG, INCLUYE: CABLE, CAJA Y TAPA CUADRADAS GALVANIZADA DE 100 X 100 MM; CAJA CHALUPA GALVANIZADA 13MM, SOPORTERÍAS, 1 INTERRUPTOR (APAGADOR) SENCILLO, SOQUET DE BAQUELITA, FOCO LED DE 20 W, MATERIALES, CORTES, ACARREOS, DESPERDICIOS, CONEXIONES, RELLENO DE MORTERO PROP. 1:3 SOBRE CAVIDAD DE ALOJAMIENTO DE TUBERIA. PRUEBAS DE FUNCIONAMIENTO, MANO DE OBRA, EQUIPO, HERRAMIENTA Y TODO LO NECESARIO PARA SU CORRECTA EJECUCIÓN.	SAL	6.00			
F03						

TOTAL INSTALACIÓN ELÉCTRICA

VIVIENDA BIENESTAR



**VIVIENDA
BIENESTAR**

REGIÓN: SIERRA SUR
MUNICIPIO: SANTA MARÍA SOLA
LOCALIDAD: SANTA MARÍA SOLA

OBRA: CONSTRUCCIÓN DE CUARTO DORMITORIO PARA EL MEJORAMIENTO DE LA VIVIENDA, EN LA LOCALIDAD SANTA MARÍA SOLA, MUNICIPIO SANTA MARÍA SOLA.

No. LICITACION: EO-XX094-2024
OF: SF/SPIP/DPIP/FISE/0774/2024
AUTORIZACION:
NUM. OBRA: FISE/0774/241341/2024

CATÁLOGO DE CONCEPTOS

Código	Concepto	Unidad	Cantidad	P. Unitario	Importe	%
G	CANCELERÍA					
	SUMINISTRO Y COLOCACIÓN DE VENTANA DE ALUMINIO 1.50 X 1.20 M FABRICADA EN ALUMINIO 6063 TEMPLE 5 CON UNA ANCHO DE 1.5 PULGADAS (38 MM), CON TORNILLOS DE ENSAMBLE DE ACERO ZINCADO DE 8 X 1 ¼, ACABADO CON PINTURA ELECTROSTÁTICA EN COLOR BLANCO, CRISTAL CLARO DE 3 MM, CERRADO POR MEDIO DE BROCHE CENTRAL CON MOSQUITERO DESMONTABLE. INCLUYE: MATERIALES, MANO DE OBRA, EQUIPO, HERRAMIENTA Y TODO LO NECESARIO PARA SU CORRECTA EJECUCIÓN.	PZA	12.00			
G01						
	SUMINISTRO Y COLOCACIÓN DE PUERTA DE 0.90 X 2.10 FABRICADA A BASE DE LÁMINA LISA POR AMBAS CARAS CON UN ESPESOR DE 40 MM HECHA A BASE DE UN BASTIDOR DE MADERA DE PINO ESTUFADA Y UN NUCLEO DE POLIURETANO, CHAPERO A BASE DE MADERA DE PINO ESTUFADA, CON UN ACABADO EN PINTURA ELECTROSTÁTICA BLANCA CON UNA TOLERANCIA DE MAS MENOS 2 MM. INCLUYE: CERRADURA ECONOMICA, MARCO FABRICADO EN LAMINA DE ACERO AL CARBON CON PINTURA ELECTROSTÁTICA BLANCA CON PERFORACIONES PARA SUJECIÓN AL MURO, PERFORACIÓN PARA PESTILLO, 3 BISAGRAS REMACHADAS, MATERIALES, MANO DE OBRA, EQUIPO, HERRAMIENTA Y TODO LO NECESARIO PARA SU CORRECTA EJECUCIÓN.	PZA	6.00			
G02						
	TOTAL CANCELERÍA					
H	LIMPIEZA					
	LIMPIEZA GRUESA DE LA OBRA PARA ENTREGA INCLUYE: MATERIALES, MANO DE OBRA, EQUIPO, HERRAMIENTA Y TODO LO NECESARIO PARA SU CORRECTA EJECUCIÓN.	M2	148.50			
H01						

TOTAL LIMPIEZA

SUBTOTAL

I.V.A. 16.00%

TOTAL DEL PRESUPUESTO

VIVIENDA BIENESTAR



VIVIENDA
BIENESTAR

REGIÓN: SIERRA SUR
MUNICIPIO: SAN FRANCISCO SOLA
LOCALIDAD: QUIALELÁ

OBRA: CONSTRUCCIÓN DE CUARTO DORMITORIO PARA EL MEJORAMIENTO DE LA VIVIENDA, EN LA LOCALIDAD QUIALELÁ, MUNICIPIO SAN FRANCISCO SOLA.

No. LICITACION: EO-XX094-2024
OF. SF/SPIP/DPIP/FISE/0794/2024
AUTORIZACION:
NUM. OBRA: FISE/0794/241347/2024

CATÁLOGO DE CONCEPTOS

Código	Concepto	Unidad	Cantidad	P. Unitario	Importe	%
A	PRELIMINARES					
	TRAZO Y NIVELACIÓN MANUAL, PARA ESTABLECER EJES DE REFERENCIA, BANCOS DE NIVEL, INCLUYE: MATERIALES, MANO DE OBRA, EQUIPO, HERRAMIENTA Y TODO LO NECESARIO PARA SU CORRECTA EJECUCIÓN.	M2	123.75			
A01						
	TOTAL PRELIMINARES					
B	CIMENTACIÓN					
	EXCAVACIÓN PARA CEPA, EN MATERIAL INVESTIGADO EN OBRA POR MEDIOS MANUALES PARA CADENA DE DESPLANTE (CD DE 15X30 CM), INCLUYE: AFINE DE TALUDES, TRASPALO Y EXTRACCIÓN A BORDE DE ZANJA, LIMPIEZA, MANO DE OBRA, EQUIPO, HERRAMIENTA Y TODO LO NECESARIO PARA SU CORRECTA EJECUCIÓN.	M3	4.50			
B01						
	SUMINISTRO Y COLOCACIÓN DE PLANTILLA A BASE DE POLIETILENO CAL. 600. EN TODA LA SUPERFICIE DE CONTACTO CONCRETO-TERRENO, INCLUYE: MATERIAL, HERRAMIENTA, DESPERDICIOS, TRASLAPES, EMPALMES, MANO DE OBRA, EQUIPO, HERRAMIENTA Y TODO LO NECESARIO PARA SU CORRECTA EJECUCIÓN.	M2	139.20			
B02						
	CADENA DE DESPLANTE (CD) DE 15X30 CM DE SECCIÓN CON CONCRETO HECHO EN OBRA, F'C=200 KG/CM2, ARMADO A BASE DE ARMEX 15X30-4 MAYOR A Fy=5000 KG/CM2 CON 2 VAR. DE 3/8" Fy=4200 KG/CM2, ACABADO COMÚN, INCLUYE: MATERIALES, ACARREOS, CORTES, DESPERDICIOS, AMARRES, CIMBRADO, SEPARADORES, DESMOLDANTE, COLADO, VIBRADO, CURADO, DESCIMBRADO, MANO DE OBRA, EQUIPO, HERRAMIENTA Y TODO LO NECESARIO PARA SU CORRECTA EJECUCIÓN.	ML	87.00			
B03						
	LOSA DE CIMENTACIÓN, DE 10 CM DE ESPESOR CON CONCRETO HECHO EN OBRA DE F'C=200 KG/CM2, ACERO DE REFUERZO A BASE DE MALLA ELECTROSOLDADA, 6X6-6/6 MAYOR A Fy=5000 KG/CM2, REFORZADO CON BASTONES DE 1.00 M DE LONGITUD CON VAR. DE 3/8" @ 30 CM Fy=4200 KG/CM2. ACABADO PULIDO CON LLANA METÁLICA, INCLUYE: MATERIALES, ACARREOS, CORTES, DESPERDICIOS, HABILITADO, AMARRES TRASLAPES, ALAMBRE RECOCIDO, ANCLAS O SEPARADORES, CIMBRADO, COLADO, VIBRADO CURADO, DESCIMBRADO, MANO DE OBRA, EQUIPO, HERRAMIENTA Y TODO LO NECESARIO PARA SU CORRECTA EJECUCIÓN.	M2	86.95			
B04						
	RELLENO DE EXCAVACIONES CON MATERIAL PRODUCTO DE LA EXCAVACIÓN, COMPACTADO CON PISÓN DE MANO EN CAPAS NO MAYORES A 15 CMS, INCLUYE: MANO DE OBRA, EQUIPO, HERRAMIENTA Y TODO LO NECESARIO PARA SU CORRECTA EJECUCIÓN.	M3	1.80			
B05						
	TOTAL CIMENTACIÓN					

VIVIENDA BIENESTAR



VIVIENDA
BIENESTAR

REGIÓN: SIERRA SUR
MUNICIPIO: SAN FRANCISCO SOLA
LOCALIDAD: QUIALELÁ

OBRA: CONSTRUCCIÓN DE CUARTO DORMITORIO PARA EL MEJORAMIENTO DE LA VIVIENDA, EN LA LOCALIDAD QUIALELÁ, MUNICIPIO SAN FRANCISCO SOLA.

No. LICITACION: EO-XX094-2024
OF: SF/SPIP/DPIP/FISE/0794/2024
AUTORIZACION:
NUM. OBRA: FISE/0794/241347/2024

CATÁLOGO DE CONCEPTOS

Código	Concepto	Unidad	Cantidad	P. Unitario	Importe	%
C	ESTRUCTURA					
C01	MURO DE 14 CMS. DE ESPESOR A BASE DE TABICÓN PESADO 10X14X28 CMS. DE CEMENTO, ACABADO INTERIOR APARENTE, JUNTEADO CON MORTERO C-A PROP. 1:5, INCLUYE: ANDAMIOS, ACARREO DENTRO DE LA OBRA, HERRAMIENTA, MANO DE OBRA, EQUIPO, HERRAMIENTA Y TODO LO NECESARIO PARA SU CORRECTA EJECUCIÓN.	M2	147.30			
C02	CASTILLO K-2 DE CONCRETO F'C=200 KG/CM2 15X15 CM. ARMADO CON ARMEX 15X15-4 F'y=5000 KG/CM2, INCLUYE: ANCLAJES, MATERIAL, EQUIPO, MANO DE OBRA, HERRAMIENTA, Y TODO LO NECESARIO PARA SU CORRECTA EJECUCIÓN.	ML	44.00			
C03	CASTILLO K-1 DE CONCRETO F'C=200 KG/CM2 15X20 CM. ARMADO CON ARMEX 15X20-4 F'y=5000 KG/CM2, INCLUYE: ANCLAJES, MATERIAL, EQUIPO, MANO DE OBRA, HERRAMIENTA, CIMBRADO, COLADO, DESCIMBRADO, CURADO, HERRAMIENTA Y TODO LO NECESARIO PARA SU CORRECTA EJECUCIÓN.	ML	44.00			
C04	CADENA DE CERRAMIENTO "CC" DE 15X30 CM DE CONCRETO HECHO EN OBRA, F'C=200 KG/CM2, ARMADO CON ARMEX 15X30-4, ACABADO APARENTE INTERIOR, INCLUYE: MATERIALES, HABILITADO DE ACERO, CIMBRADO, SEPARADORES, DESMOLDANTE, ACARREOS, CORTES, DESPERDICIOS, AMARRES, COLADO, VIBRADO, CURADO DESCIMBRADO, MANO DE OBRA, EQUIPO, HERRAMIENTA Y TODO LO NECESARIO PARA SU CORRECTA EJECUCIÓN.	ML	87.00			
TOTAL ESTRUCTURA						
D	ACABADOS					
D01	APLANADO EXTERIOR ACABADO FINO SOBRE MUROS CON UN ESPESOR DE 2 CM. CON MEZCLA CEMENTO ARENA 1:4, INCLUYE: MATERIALES, ANDAMIOS, MANO DE OBRA, EQUIPO, HERRAMIENTA Y TODO LO NECESARIO PARA SU CORRECTA EJECUCIÓN.	M2	208.60			
D02	SUMINISTRO Y APLICACIÓN DE PINTURA VINÍLICA EN MUROS EXTERIOR (COLOR DEFINIDO EN OBRA), INCLUYE: SELLADOR, APLICACIÓN A 2 MANOS, MATERIALES, MANO DE OBRA, EQUIPO, HERRAMIENTA Y TODO LO NECESARIO PARA SU CORRECTA EJECUCIÓN.	M2	237.20			
TOTAL ACABADOS						

VIVIENDA BIENESTAR



VIVIENDA
BIENESTAR

REGIÓN: SIERRA SUR
MUNICIPIO: SAN FRANCISCO SOLA
LOCALIDAD: QUIALELÁ

OBRA: CONSTRUCCIÓN DE CUARTO DORMITORIO PARA EL MEJORAMIENTO DE LA VIVIENDA, EN LA LOCALIDAD QUIALELÁ, MUNICIPIO SAN FRANCISCO SOLA.

No. LICITACION: EO-XX094-2024
OF. SF/SPIP/DPIP/FISE/0794/2024
AUTORIZACION:
NUM. OBRA: FISE/0794/241347/2024

CATÁLOGO DE CONCEPTOS

Código	Concepto	Unidad	Cantidad	P. Unitario	Importe	%
--------	----------	--------	----------	-------------	---------	---

E CUBIERTA

LOSA DE AZOTEA DE 10 CM DE ESPESOR, CON CONCRETO HECHO EN OBRA DE F'C=200 KG/CM2 Y REFORZADA CON VARILLA DE 3/8" @20 CMS EN AMBOS SENTIDOS Y BASTONES DE 1M DE LONGITUD CON VAR. 3/8" @20CM, INCLUYE: TRASLAPES, ALAMBRE RECOCIDO, ANCLAS O SEPARADORES, MATERIALES, ACARREOS, CORTES, DESPERDICIOS, HABILITADO, AMARRES, GOTERO, CIMBRADO, COLADO, VIBRADO, DESCIMBRADO, CURADO, MANO DE OBRA, EQUIPO, HERRAMIENTA Y TODO LO NECESARIO PARA SU CORRECTA EJECUCIÓN.

E01

M2

118.80

TOTAL CUBIERTA

F INSTALACIÓN ELÉCTRICA

SUMINISTRO Y COLOCACIÓN DE CENTRO DE CARGA QOD DE 2 ESPACIOS 50 A DE EMPOTRAR, INCLUYE PASTILLA TERMOMAGNÉTICA DE 15 AMP, 2 M DE TUBERÍA POLIFLEX CON GUÍA DE 19 MM (3/4') CON 4 M DE CABLE THW CALIBRE 12 AWG PARA PREPARACION A CONEXION CON ACOMETIDA, MATERIALES, CORTES, ACARREOS, DESPERDICIOS, CONEXIONES, RELLENO DE MORTERO PROP. 1:3, SOBRE CAVIDAD DE ALOJAMIENTO DE TUBERIA, PRUEBAS DE FUNCIONAMIENTO, MANO DE OBRA, EQUIPO, HERRAMIENTA Y TODO LO NECESARIO PARA SU CORRECTA EJECUCIÓN.

F01

PZA

5.00

SALIDA ELÉCTRICA PARA CONTACTO DUPLEX, HASTA 4 M DE TUBERÍA POLIFLEX CON GUÍA DE 19 MM (3/4') CON 8 M. DE CABLE THW CALIBRE 12 AWG , INCLUYE: CAJA CHALUPA GALVANIZADA 13MM, SOPORTERÍAS, 1 TOMA DE CORRIENTE (CONTACTO) DUPLEX, CHASIS, TAPA DE 2 VENTANAS, MATERIALES, CORTES, ACARREOS, DESPERDICIOS, CONEXIONES, RELLENO DE MORTERO PROP. 1:3, SOBRE CAVIDAD DE ALOJAMIENTO DE TUBERIA, PRUEBAS DE FUNCIONAMIENTO, MANO DE OBRA, EQUIPO, HERRAMIENTA Y TODO LO NECESARIO PARA SU CORRECTA EJECUCIÓN.

F02

SAL

5.00

SALIDA ELÉCTRICA PARA LUMINARIA, HASTA 4 M DE TUBO POLIFLEX CON GUÍA DE 19 MM DE DIÁMETRO CON 12 MTS DE CABLE THW CALIBRE 12 AWG, INCLUYE: CABLE, CAJA Y TAPA CUADRADAS GALVANIZADA DE 100 X 100 MM, CAJA CHALUPA GALVANIZADA 13MM, SOPORTERÍAS, 1 INTERRUPTOR (APAGADOR) SENCILLO, SOQUET DE BAQUELITA, FOCO LED DE 20 W, MATERIALES, CORTES, ACARREOS, DESPERDICIOS, CONEXIONES, RELLENO DE MORTERO PROP. 1:3 SOBRE CAVIDAD DE ALOJAMIENTO DE TUBERIA. PRUEBAS DE FUNCIONAMIENTO, MANO DE OBRA, EQUIPO, HERRAMIENTA Y TODO LO NECESARIO PARA SU CORRECTA EJECUCIÓN.

F03

SAL

5.00

TOTAL INSTALACIÓN ELÉCTRICA

VIVIENDA BIENESTAR



VIVIENDA
BIENESTAR

REGIÓN: SIERRA SUR
MUNICIPIO: SAN FRANCISCO SOLA
LOCALIDAD: QUIALELÁ

OBRA: CONSTRUCCIÓN DE CUARTO DORMITORIO PARA EL MEJORAMIENTO DE LA VIVIENDA, EN LA LOCALIDAD QUIALELÁ, MUNICIPIO SAN FRANCISCO SOLA.

No. LICITACION: EO-XX094-2024
OF: SF/SPIP/DPIP/FISE/0794/2024
AUTORIZACION:
NUM. OBRA: FISE/0794/241347/2024

CATÁLOGO DE CONCEPTOS

Código	Concepto	Unidad	Cantidad	P. Unitario	Importe	%
G	CANCELERÍA					
	SUMINISTRO Y COLOCACIÓN DE VENTANA DE ALUMINIO 1.50 X 1.20 M FABRICADA EN ALUMINIO 6063 TEMPLE 5 CON UNA ANCHO DE 1.5 PULGADAS (38 MM), CON TORNILLOS DE ENSAMBLE DE ACERO ZINCADO DE 8 X 1 ½, ACABADO CON PINTURA ELECTROSTÁTICA EN COLOR BLANCO, CRISTAL CLARO DE 3 MM, CERRADO POR MEDIO DE BROCHE CENTRAL CON MOSQUITERO DESMONTABLE. INCLUYE: MATERIALES, MANO DE OBRA, EQUIPO, HERRAMIENTA Y TODO LO NECESARIO PARA SU CORRECTA EJECUCIÓN.	PZA	10.00			
G01						
	SUMINISTRO Y COLOCACIÓN DE PUERTA DE 0.90 X 2.10 FABRICADA A BASE DE LÁMINA LISA POR AMBAS CARAS CON UN ESPESOR DE 40 MM HECHA A BASE DE UN BASTIDOR DE MADERA DE PINO ESTUFADA Y UN NUCLEO DE POLIURETANO, CHAPERO A BASE DE MADERA DE PINO ESTUFADA, CON UN ACABADO EN PINTURA ELECTROSTÁTICA BLANCA CON UNA TOLERANCIA DE MAS MENOS 2 MM. INCLUYE: CERRADURA ECONOMICA, MARCO FABRICADO EN LAMINA DE ACERO AL CARBON CON PINTURA ELECTROSTÁTICA BLANCA CON PERFORACIONES PARA SUJECIÓN AL MURO, PERFORACIÓN PARA PESTILLO, 3 BISAGRAS REMACHADAS, MATERIALES, MANO DE OBRA, EQUIPO, HERRAMIENTA Y TODO LO NECESARIO PARA SU CORRECTA EJECUCIÓN.	PZA	5.00			
G02						
	TOTAL CANCELERÍA					
H	LIMPIEZA					
	LIMPIEZA GRUESA DE LA OBRA PARA ENTREGA INCLUYE: MATERIALES, MANO DE OBRA, EQUIPO, HERRAMIENTA Y TODO LO NECESARIO PARA SU CORRECTA EJECUCIÓN.	M2	123.75			
H01						
	TOTAL LIMPIEZA					
	SUBTOTAL					
	I.V.A. 16.00%					
	TOTAL DEL PRESUPUESTO					

VIVIENDA BIENESTAR


**VIVIENDA
BIENESTAR**

REGIÓN: VALLES CENTRALES
MUNICIPIO: HEROICA CIUDAD DE EJUTLA DE CRESPO
LOCALIDAD: EL CERRO DE LAS HUERTAS
OBRA: CONSTRUCCIÓN DE CUARTO DORMITORIO PARA EL MEJORAMIENTO DE LA VIVIENDA, EN LA LOCALIDAD EL CERRO DE LAS HUERTAS, MUNICIPIO HEROICA CIUDAD EJUTLA DE CRESPO.
No. LICITACION: EO-XX094-2024
OF: SF/SPIP/DPIP/FISE/0874/2024
AUTORIZACION:
NUM. OBRA: FISE/0874/241464/2024

CATÁLOGO DE CONCEPTOS

Código	Concepto	Unidad	Cantidad	P. Unitario	Importe	%
A	PRELIMINARES					
A01	TRAZO Y NIVELACIÓN MANUAL, PARA ESTABLECER EJES DE REFERENCIA, BANCOS DE NIVEL, INCLUYE: MATERIALES, MANO DE OBRA, EQUIPO, HERRAMIENTA Y TODO LO NECESARIO PARA SU CORRECTA EJECUCIÓN.	M2	123.75			
TOTAL PRELIMINARES						
B	CIMENTACIÓN					
B01	EXCAVACIÓN PARA CEPA, EN MATERIAL INVESTIGADO EN OBRA POR MEDIOS MANUALES PARA CADENA DE DESPLANTE (CD DE 15X30 CM), INCLUYE: AFINE DE TALUDES, TRASPALO Y EXTRACCIÓN A BORDE DE ZANJA, LIMPIEZA, MANO DE OBRA, EQUIPO, HERRAMIENTA Y TODO LO NECESARIO PARA SU CORRECTA EJECUCIÓN.	M3	4.50			
B02	SUMINISTRO Y COLOCACIÓN DE PLANTILLA A BASE DE POLIETILENO CAL. 600. EN TODA LA SUPERFICIE DE CONTACTO CONCRETO-TERRENO, INCLUYE: MATERIAL, HERRAMIENTA, DESPERDICIOS, TRASLAPES, EMPALMES, MANO DE OBRA, EQUIPO, HERRAMIENTA Y TODO LO NECESARIO PARA SU CORRECTA EJECUCIÓN.	M2	139.20			
B03	CADENA DE DESPLANTE (CD) DE 15X30 CM DE SECCIÓN CON CONCRETO HECHO EN OBRA, F'C=200 KG/CM2, ARMADO A BASE DE ARMEX 15X30-4 MAYOR A Fy=5000 KG/CM2 CON 2 VAR. DE 3/8" Fy=4200 KG/CM2, ACABADO COMÚN, INCLUYE: MATERIALES, ACARREOS, CORTES, DESPERDICIOS, AMARRES, CIMBRADO, SEPARADORES, DESMOLDANTE, COLADO, VIBRADO, CURADO, DESCIMBRADO, MANO DE OBRA, EQUIPO, HERRAMIENTA Y TODO LO NECESARIO PARA SU CORRECTA EJECUCIÓN.	ML	87.00			
B04	LOSA DE CIMENTACIÓN, DE 10 CM DE ESPESOR CON CONCRETO HECHO EN OBRA DE F'C=200 KG/CM2, ACERO DE REFUERZO A BASE DE MALLA ELECTROSOLDADA, 6X6-6/6 MAYOR A Fy=5000 KG/CM2, REFORZADO CON BASTONES DE 1.00 M DE LONGUITUD CON VAR. DE 3/8" @ 30 CM Fy=4200 KG/CM2. ACABADO PULIDO CON LLANA METÁLICA, INCLUYE: MATERIALES, ACARREOS, CORTES, DESPERDICIOS, HABILITADO, AMARRES TRASLAPES, ALAMBRE RECOCIDO, ANCLAS O SEPARADORES, CIMBRADO, COLADO, VIBRADO CURADO, DESCIMBRADO, MANO DE OBRA, EQUIPO, HERRAMIENTA Y TODO LO NECESARIO PARA SU CORRECTA EJECUCIÓN.	M2	86.95			
B05	RELLENO DE EXCAVACIONES CON MATERIAL PRODUCTO DE LA EXCAVACIÓN, COMPACTADO CON PISÓN DE MANO EN CAPAS NO MAYORES A 15 CMS, INCLUYE: MANO DE OBRA, EQUIPO, HERRAMIENTA Y TODO LO NECESARIO PARA SU CORRECTA EJECUCIÓN.	M3	1.80			

TOTAL CIMENTACIÓN

VIVIENDA BIENESTAR



**VIVIENDA
BIENESTAR**

REGIÓN: VALLES CENTRALES
MUNICIPIO: HEROICA CIUDAD DE EJUTLA DE CRESPO
LOCALIDAD: EL CERRO DE LAS HUERTAS
OBRA: CONSTRUCCIÓN DE CUARTO DORMITORIO PARA EL MEJORAMIENTO DE LA VIVIENDA, EN LA LOCALIDAD EL CERRO DE LAS HUERTAS, MUNICIPIO HEROICA CIUDAD EJUTLA DE CRESPO.
No. LICITACION: EO-XX094-2024
OF. SF/SPIP/DPIP/FISE/0874/2024
AUTORIZACION:
NUM. OBRA: FISE/0874/241464/2024

CATÁLOGO DE CONCEPTOS

Código	Concepto	Unidad	Cantidad	P. Unitario	Importe	%
C	ESTRUCTURA					
C01	MURO DE 14 CMS. DE ESPESOR A BASE DE TABICÓN PESADO 10X14X28 CMS. DE CEMENTO, ACABADO INTERIOR APARENTE, JUNTEADO CON MORTERO C-A PROP. 1:5, INCLUYE: ANDAMIOS, ACARREO DENTRO DE LA OBRA, HERRAMIENTA, MANO DE OBRA, EQUIPO, HERRAMIENTA Y TODO LO NECESARIO PARA SU CORRECTA EJECUCIÓN.	M2	147.30			
C02	CASTILLO K-2 DE CONCRETO F'C=200 KG/CM2 15X15 CM. ARMADO CON ARMEX 15X15-4 F'y=5000 KG/CM2, INCLUYE: ANCLAJES, MATERIAL, EQUIPO, MANO DE OBRA, HERRAMIENTA, Y TODO LO NECESARIO PARA SU CORRECTA EJECUCIÓN.	ML	44.00			
C03	CASTILLO K-1 DE CONCRETO F'C=200 KG/CM2 15X20 CM. ARMADO CON ARMEX 15X20-4 F'y=5000 KG/CM2, INCLUYE: ANCLAJES, MATERIAL, EQUIPO, MANO DE OBRA, HERRAMIENTA, CIMBRADO, COLADO, DESCIMBRADO, CURADO, HERRAMIENTA Y TODO LO NECESARIO PARA SU CORRECTA EJECUCIÓN.	ML	44.00			
C04	CADENA DE CERRAMIENTO "CC" DE 15X30 CM DE CONCRETO HECHO EN OBRA, F'C=200 KG/CM2, ARMADO CON ARMEX 15X30-4, ACABADO APARENTE INTERIOR, INCLUYE: MATERIALES, HABILITADO DE ACERO, CIMBRADO, SEPARADORES, DESMOLDANTE, ACARREOS, CORTES, DESPERDICIOS, AMARRES, COLADO, VIBRADO, CURADO DESCIMBRADO, MANO DE OBRA, EQUIPO, HERRAMIENTA Y TODO LO NECESARIO PARA SU CORRECTA EJECUCIÓN.	ML	87.00			
TOTAL ESTRUCTURA						
D	ACABADOS					
D01	APLANADO EXTERIOR ACABADO FINO SOBRE MUROS CON UN ESPESOR DE 2 CM. CON MEZCLA CEMENTO ARENA 1:4, INCLUYE: MATERIALES, ANDAMIOS, MANO DE OBRA, EQUIPO, HERRAMIENTA Y TODO LO NECESARIO PARA SU CORRECTA EJECUCIÓN.	M2	208.60			
D02	SUMINISTRO Y APLICACIÓN DE PINTURA VINÍLICA EN MUROS EXTERIOR (COLOR DEFINIDO EN OBRA), INCLUYE: SELLADOR, APLICACIÓN A 2 MANOS, MATERIALES, MANO DE OBRA, EQUIPO, HERRAMIENTA Y TODO LO NECESARIO PARA SU CORRECTA EJECUCIÓN.	M2	237.20			

TOTAL ACABADOS

VIVIENDA BIENESTAR



**VIVIENDA
BIENESTAR**

REGIÓN: VALLES CENTRALES
MUNICIPIO: HEROICA CIUDAD DE EJUTLA DE CRESPO
LOCALIDAD: EL CERRO DE LAS HUERTAS
OBRA: CONSTRUCCIÓN DE CUARTO DORMITORIO PARA EL MEJORAMIENTO DE LA VIVIENDA, EN LA LOCALIDAD EL CERRO DE LAS HUERTAS, MUNICIPIO HEROICA CIUDAD EJUTLA DE CRESPO.
No. LICITACION: EO-XX094-2024
OF: SF/SPIP/DPIP/FISE/0874/2024
AUTORIZACION:
NUM. OBRA: FISE/0874/241464/2024

CATÁLOGO DE CONCEPTOS

Código	Concepto	Unidad	Cantidad	P. Unitario	Importe	%
E	CUBIERTA					
	LOSA DE AZOTEA DE 10 CM DE ESPESOR, CON CONCRETO HECHO EN OBRA DE F'C=200 KG/CM2 Y REFORZADA CON VARILLA DE 3/8" @20 CMS EN AMBOS SENTIDOS Y BASTONES DE 1M DE LONGITUD CON VAR. 3/8" @20CM, INCLUYE: TRASLAPES, ALAMBRE RECOCIDO, ANCLAS O SEPARADORES, MATERIALES, ACARREOS, CORTES, DESPERDICIOS, HABILITADO, AMARRES, GOTERO, CIMBRADO, COLADO, VIBRADO, DESCIMBRADO, CURADO, MANO DE OBRA, EQUIPO, HERRAMIENTA Y TODO LO NECESARIO PARA SU CORRECTA EJECUCIÓN.	M2	118.80			
E01						
	TOTAL CUBIERTA					
F	INSTALACIÓN ELÉCTRICA					
	SUMINISTRO Y COLOCACIÓN DE CENTRO DE CARGA QOD DE 2 ESPACIOS 50 A DE EMPOTRAR, INCLUYE PASTILLA TERMOMAGNÉTICA DE 15 AMP, 2 M DE TUBERÍA POLIFLEX CON GUÍA DE 19 MM (3/4') CON 4 M DE CABLE THW CALIBRE 12 AWG PARA PREPARACION A CONEXION CON ACOMETIDA, MATERIALES, CORTES, ACARREOS, DESPERDICIOS, CONEXIONES, RELLENO DE MORTERO PROP. 1:3, SOBRE CAVIDAD DE ALOJAMIENTO DE TUBERIA, PRUEBAS DE FUNCIONAMIENTO, MANO DE OBRA, EQUIPO, HERRAMIENTA Y TODO LO NECESARIO PARA SU CORRECTA EJECUCIÓN.	PZA	5.00			
F01						
	SALIDA ELÉCTRICA PARA CONTACTO DUPLEX, HASTA 4 M DE TUBERÍA POLIFLEX CON GUÍA DE 19 MM (3/4') CON 8 M. DE CABLE THW CALIBRE 12 AWG , INCLUYE: CAJA CHALUPA GALVANIZADA 13MM, SOPORTERÍAS, 1 TOMA DE CORRIENTE (CONTACTO) DUPLEX, CHASIS, TAPA DE 2 VENTANAS, MATERIALES, CORTES, ACARREOS, DESPERDICIOS, CONEXIONES, RELLENO DE MORTERO PROP. 1:3, SOBRE CAVIDAD DE ALOJAMIENTO DE TUBERIA, PRUEBAS DE FUNCIONAMIENTO, MANO DE OBRA, EQUIPO, HERRAMIENTA Y TODO LO NECESARIO PARA SU CORRECTA EJECUCIÓN.	SAL	5.00			
F02						
	SALIDA ELÉCTRICA PARA LUMINARIA, HASTA 4 M DE TUBO POLIFLEX CON GUÍA DE 19 MM DE DIÁMETRO CON 12 MTS DE CABLE THW CALIBRE 12 AWG, INCLUYE: CABLE, CAJA Y TAPA CUADRADAS GALVANIZADA DE 100 X 100 MM, CAJA CHALUPA GALVANIZADA 13MM, SOPORTERÍAS, 1 INTERRUPTOR (APAGADOR) SENCILLO, SOQUET DE BAQUELITA, FOCO LED DE 20 W, MATERIALES, CORTES, ACARREOS, DESPERDICIOS, CONEXIONES, RELLENO DE MORTERO PROP. 1:3 SOBRE CAVIDAD DE ALOJAMIENTO DE TUBERIA. PRUEBAS DE FUNCIONAMIENTO, MANO DE OBRA, EQUIPO, HERRAMIENTA Y TODO LO NECESARIO PARA SU CORRECTA EJECUCIÓN.	SAL	5.00			
F03						

TOTAL INSTALACIÓN ELÉCTRICA

VIVIENDA BIENESTAR



VIVIENDA
BIENESTAR

REGIÓN: VALLES CENTRALES
MUNICIPIO: HEROICA CIUDAD DE EJUTLA DE CRESPO
LOCALIDAD: EL CERRO DE LAS HUERTAS
OBRA: CONSTRUCCIÓN DE CUARTO DORMITORIO PARA EL MEJORAMIENTO DE LA VIVIENDA, EN LA LOCALIDAD EL CERRO DE LAS HUERTAS, MUNICIPIO HEROICA CIUDAD EJUTLA DE CRESPO.
No. LICITACION: EO-XX094-2024
OF. SF/SPIP/DPIP/FISE/0874/2024
AUTORIZACION:
NUM. OBRA: FISE/0874/241464/2024

CATÁLOGO DE CONCEPTOS

Código	Concepto	Unidad	Cantidad	P. Unitario	Importe	%
G	CANCELERÍA					
G01	SUMINISTRO Y COLOCACIÓN DE VENTANA DE ALUMINIO 1.50 X 1.20 M FABRICADA EN ALUMINIO 6063 TEMPLE 5 CON UNA ANCHO DE 1.5 PULGADAS (38 MM), CON TORNILLOS DE ENSAMBLE DE ACERO ZINCADO DE 8 X 1 ¼, ACABADO CON PINTURA ELECTROSTÁTICA EN COLOR BLANCO, CRISTAL CLARO DE 3 MM, CERRADO POR MEDIO DE BROCHE CENTRAL CON MOSQUITERO DESMONTABLE. INCLUYE: MATERIALES, MANO DE OBRA, EQUIPO, HERRAMIENTA Y TODO LO NECESARIO PARA SU CORRECTA EJECUCIÓN.	PZA	10.00			
G02	SUMINISTRO Y COLOCACIÓN DE PUERTA DE 0.90 X 2.10 FABRICADA A BASE DE LÁMINA LISA POR AMBAS CARAS CON UN ESPESOR DE 40 MM HECHA A BASE DE UN BASTIDOR DE MADERA DE PINO ESTUFADA Y UN NUCLEO DE POLIURETANO, CHAPERO A BASE DE MADERA DE PINO ESTUFADA, CON UN ACABADO EN PINTURA ELECTROSTÁTICA BLANCA CON UNA TOLERANCIA DE MAS MENOS 2 MM. INCLUYE: CERRADURA ECONOMICA, MARCO FABRICADO EN LAMINA DE ACERO AL CARBON CON PINTURA ELECTROSTÁTICA BLANCA CON PERFORACIONES PARA SUJECIÓN AL MURO, PERFORACIÓN PARA PESTILLO, 3 BISAGRAS REMACHADAS, MATERIALES, MANO DE OBRA, EQUIPO, HERRAMIENTA Y TODO LO NECESARIO PARA SU CORRECTA EJECUCIÓN.	PZA	5.00			
	TOTAL CANCELERÍA					
H	LIMPIEZA					
H01	LIMPIEZA GRUESA DE LA OBRA PARA ENTREGA INCLUYE: MATERIALES, MANO DE OBRA, EQUIPO, HERRAMIENTA Y TODO LO NECESARIO PARA SU CORRECTA EJECUCIÓN.	M2	123.75			

TOTAL LIMPIEZA

SUBTOTAL

I.V.A. 16.00%

TOTAL DEL PRESUPUESTO



VIVIENDA BIENESTAR

UN PUEBLO TRANSFORMANDO SU HISTORIA

DIRECTOR GENERAL DE BIEN:

PROF. ENRIQUE M. FERIA RODRIGUEZ

DIRECTOR DE PLANEACIÓN Y PITO:

LIC. EMMANUEL AÑORVE JUSTO.

DPTO. DE INTEGRACIÓN DE EXP. TÉCNICOS:

ARQ. JORGE L. LEYVA OSORIO

DPTO. DE ESTUDIOS Y PROYECTOS:

ARQ. OSCAR E. MÉNDEZ CRUZ

PROYECTO:

CONSTRUCCIÓN DE CUARTO DORMITORIO
20 M2. A BASE DE MUROS DE TABICÓN
PESADO Y CUBIERTA DE LOSA DE
CONCRETO ARMADO PARALELO
MEJORAMIENTO DE LA VIVIENDA.

PROTOTIPO: CD - 20 - 1

TABICÓN - LOSA DE CONCRETO

TIPO DE PLANO:

PLANTA ARQUITECTÓNICA

MUNICIPIO:

ANEXO "A"

LOCALIDAD:

ANEXO "A"

ESCALA:

LA INDICADA

ACOTACION:

METROS

FECHA:

2024

Nº DE OF. DE AUTORIZACIÓN:

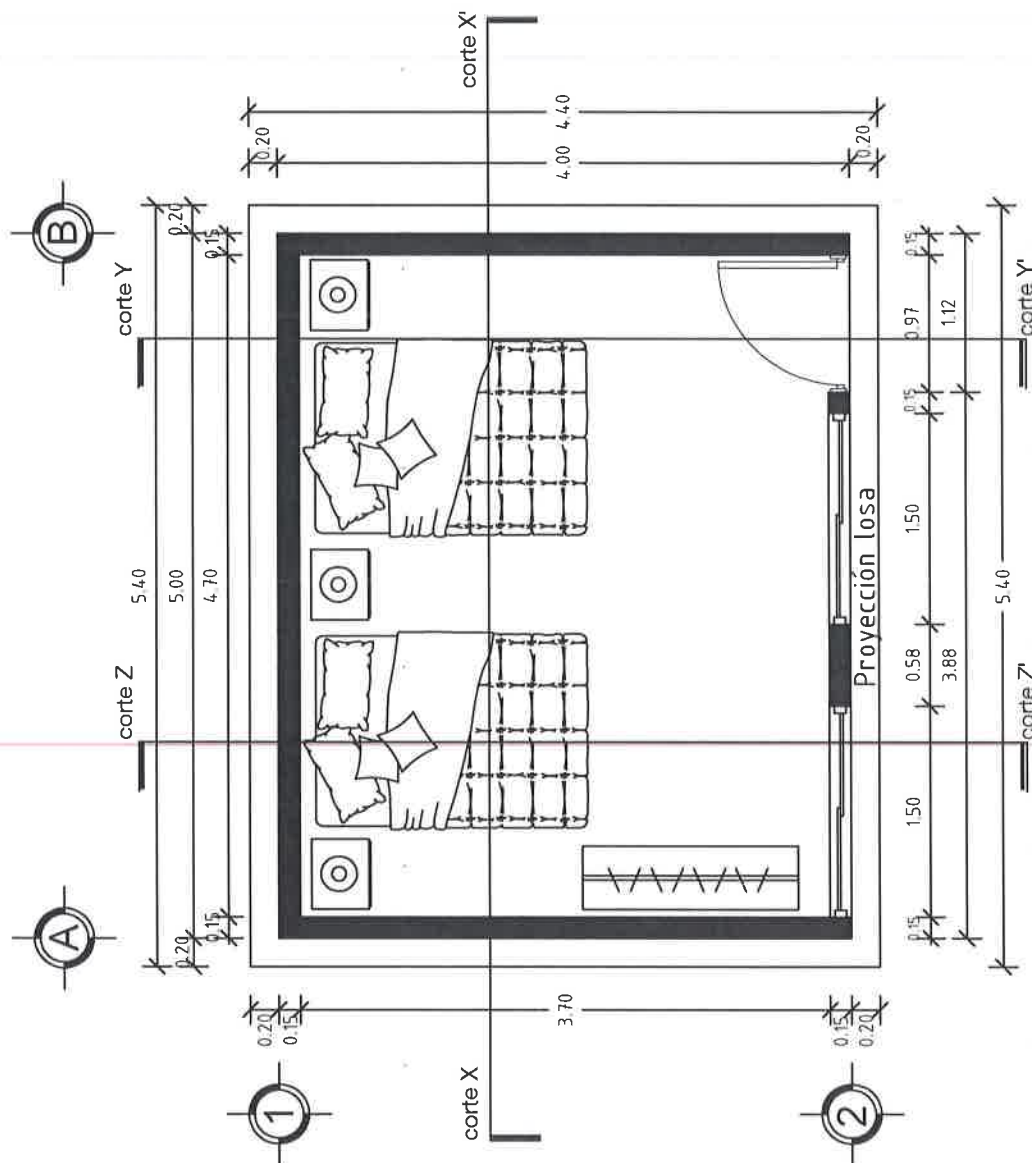
ANEXO "A"

Nº DE LICITACIÓN:

EO-XX094-2024

NÚMERO DE PLANO:

1/13



PLANTA ARQUITECTÓNICA

ESC. 1:50



VIVIENDA BIENESTAR

UN PUEBLO TRANSFORMANDO SU HISTORIA

DIRECTOR GENERAL DE VIVIEN:
PROF. ENRIQUE M. FERRA RODRIGUEZ

DIRECTOR DE PLANEACION Y PTO:
LIC. EMMANUEL ANORVE JUSTO.

DPTO. DE INTEGRACION DE EXP. TECNICOS:
ARQ. JORGE L. LEYVA OSORIO

DPTO. DE ESTUDIOS Y PROYECTOS:
ARQ. OSCAR E. MENDEZ CRUZ

PROYECTO:
CONSTRUCCION DE CUARTO DORMITORIO
20 M2 A BASE DE MUROS DE TABICON
PERMANENTE Y PISO DE
CONCRETO ARMADO PARA EL
MEJORAMIENTO DE LA VIVIENDA.

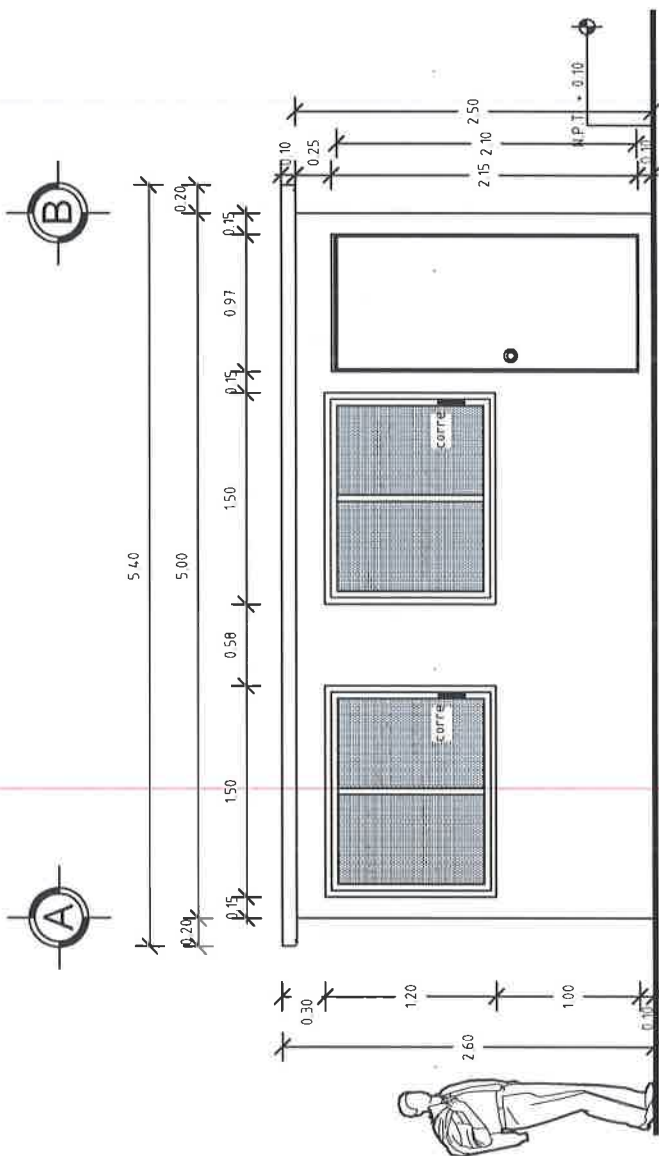
PROTOTIPO: CD - 20 - 1
TABICON - LOSA DE CONCRETO

TIPO DE PLANO:
FACHADA PRINCIPAL

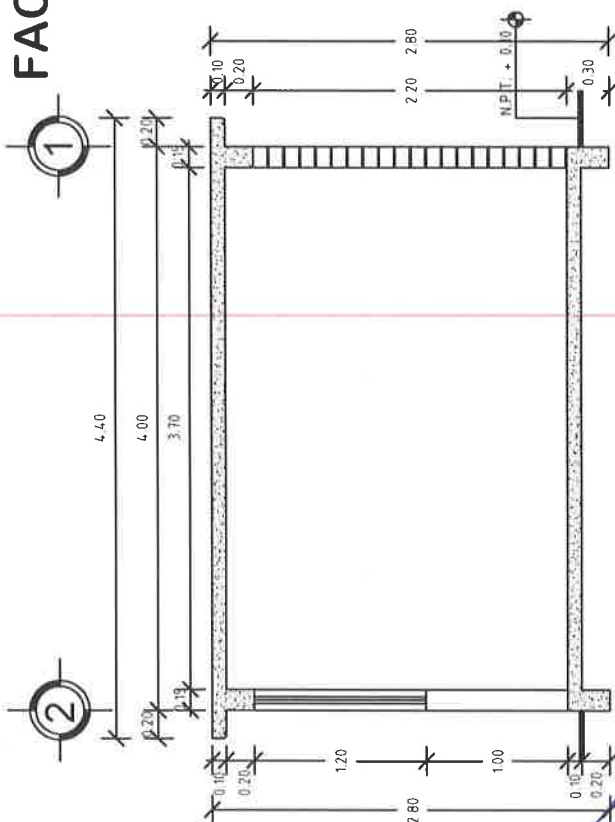
MUNICIPIO:
ANEXO "A"
LOCALIDAD:
ANEXO "A"
ESCALA:
LA INDICADA
ACOTACION:
METROS
FECHA:
2024
No. DE OF. DE AUTORIZACION:
ANEXO "A"
No. DE LICITACION:
EO-X094-2024

NÚMERO DE PLANO:

2/13



FACHADA PRINCIPAL
ESC. 1:50



CORTE Z - Z'
ESC. 1:50



VIVIENDA BIENESTAR

UN PUEBLO TRANSFORMANDO SU HISTORIA

DIRECTOR GENERAL DE BIENESTAR:

PROF. ENRIQUE M. FERIA RODRIGUEZ

DIRECTOR DE PLANEACIÓN Y PTO:

LIC. EMMANUEL ANORVE JUSTO.

DPTO. DE INTEGRACIÓN DE EXP. TÉCNICOS:

ARQ. JORGE L. LEYVA OSORIO

DPTO. DE ESTUDIOS Y PROYECTOS:

ARQ. OSCAR E. MENDEZ CRUZ

PROYECTO:

CONSTRUCCIÓN DE CUARTO DORMITORIO
20 M2 A BASE DE MUROS DE TABICÓN
PERMANENTE Y PISO DE
CONCRETO ARMADO PARA EL
MEJORAMIENTO DE LA VIVIENDA.

PROTOTIPO: CD - 20 - 1

TABICÓN - LOSA DE CONCRETO

TIPO DE PLANO:

CORTES

MUNICIPIO:

ANEXO "A"

LOCALIDAD:

ANEXO "A"

ESCALA:

LA INDICADA

ACOTACION:

METROS

FECHA:

2024

No. DE OF. DE AUTORIZACIÓN:

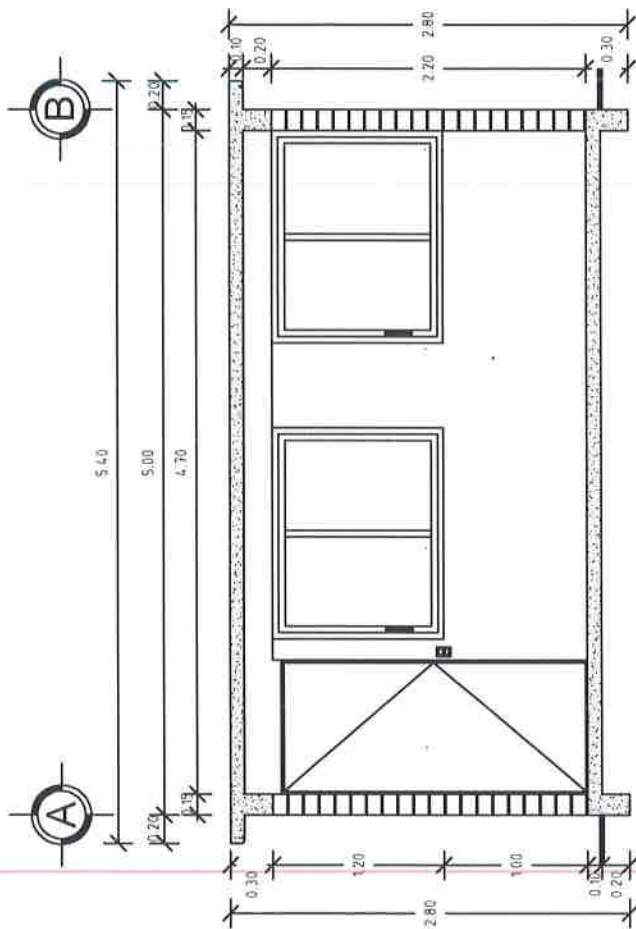
ANEXO "A"

No. DE LICITACIÓN:

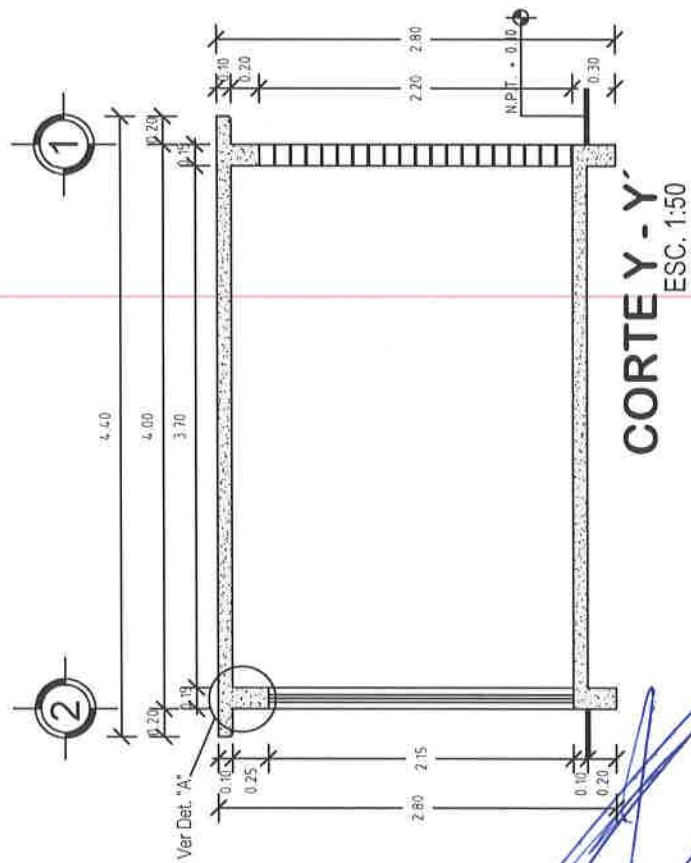
EO-XX094-2024

NÚMERO DE PLANO:

3/13



CORTE X - X
ESC. 1:50



CORTE Y - Y
ESC. 1:50



VIVIENDA BIENESTAR

UN PUEBLO TRANSFORMANDO SU HISTORIA

DIRECTOR GENERAL DE BIENESTAR:
PROF. ENRIQUE M. FERIA RODRIGUEZ

DIRECTOR DE PLANEACION Y PTO:
LIC. EMMANUEL AÑORVE JUSTO.

OPTO. DE INTEGRACIÓN DE EXP. TÉCNICAS:
ARQ. JORGE L. LEYVA OSORIO

OPTO. DE ESTUDIOS Y PROYECTOS:
ARQ. OSCAR E. MENDEZ CRUZ

PROYECTO:
CONSTRUCCIÓN DE CUARTO DORMITORIO
20 M² A BASE DE MURCS DE TABICÓN
PESADO Y CUBIERTA DE LOSA DE
CONCRETO ARMADO PARA EL
MEJORAMIENTO DE LA VIVIENDA.

PROTOTIPO: CD - 20 - 1
TABICÓN - LOSA DE CONCRETO

TIPO DE PLANO:
PLANTA AZOTEA

MUNICIPIO:
ANEXO "A"
LOCALIDAD:
ANEXO "A"
ESCALA:
LA INDICADA

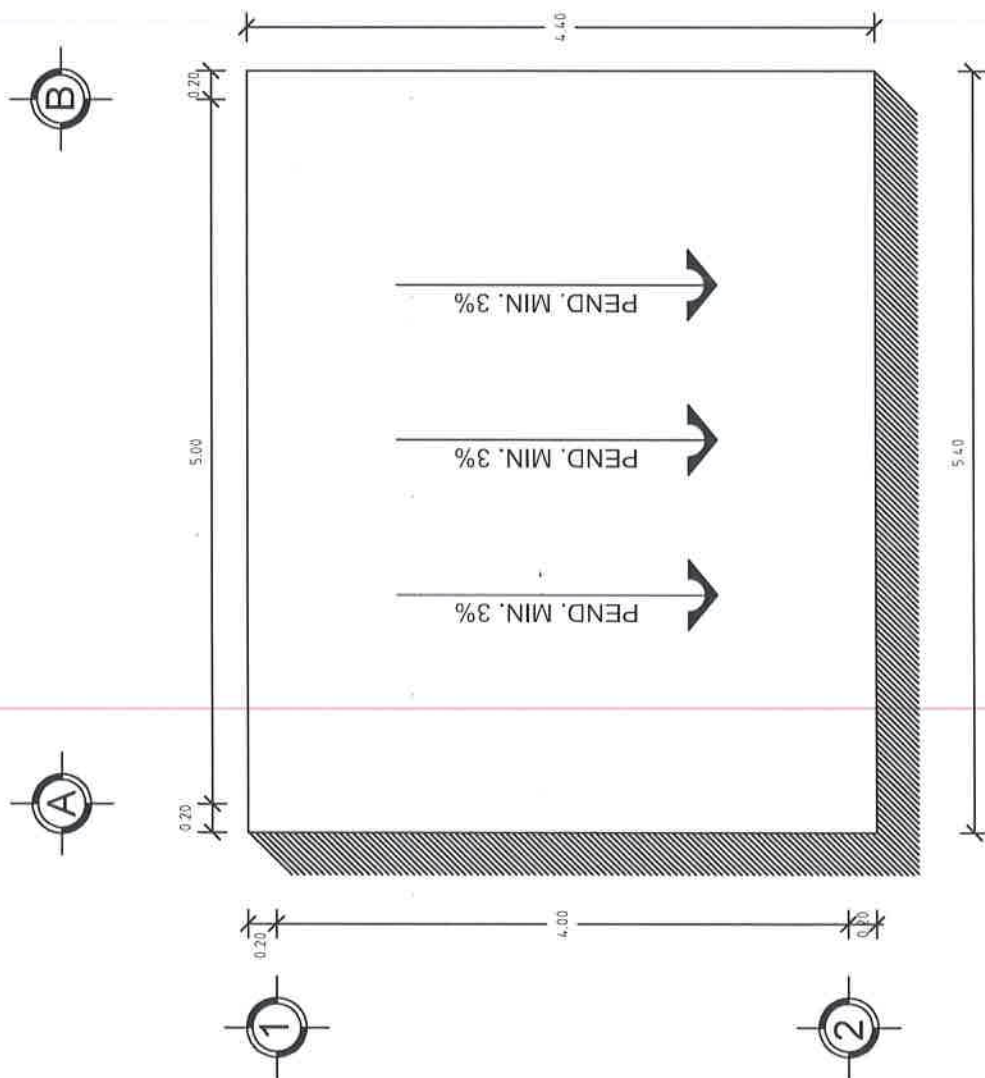
ACOTACIÓN:
METROS
FECHA:
2024

No. DE OF. DE AUTORIZACIÓN:
ANEXO "A"

No. DE LICITACIÓN:
EO-XX094-2024

NÚMERO DE PLANO:

4/13



PLANTA DE AZOTEA

ESC. 1:50



VIVIENDA BIENESTAR

UN PUEBLO TRANSFORMANDO SU HISTORIA

DIRECTOR GENERAL DE BIEN:

PROF. ENRIQUE M. FERIA RODRIGUEZ

DIRECTOR DE PLANEACION Y PTO:

LIC. EMMANUEL ANORVE JUSTO.

DPTO. DE INTEGRACION DE EXP. TECNICOS:

ARQ. JORGE L. LEYVA OSORIO

DPTO. DE ESTUDIOS Y PROYECTOS:

ARQ. OSCAR E. MENDEZ CRUZ

PROYECTO:

CONSTRUCCION DE CUARTO DORMITORIO
20 MZ. A BASE DE MUROS DE TABICON
PESADO Y CUBIERTA DE LOSA DE
CONCRETO ARMADO PARA EL
MEJORAMIENTO DE LA VIVIENDA.

PROTOTIPO: CD - 20 - 1

TABICON - LOSA DE CONCRETO

TIPO DE PLANO:

PLANTA ESTRUCT. AZOTEA

MUNICIPIO:

ANEXO "A"

LOCALIDAD:

ANEXO "A"

ESCALA:

LA INDICADA

ACOTACION:

METROS

FECHA:

2024

Nº DE OF. DE AUTORIZACION:

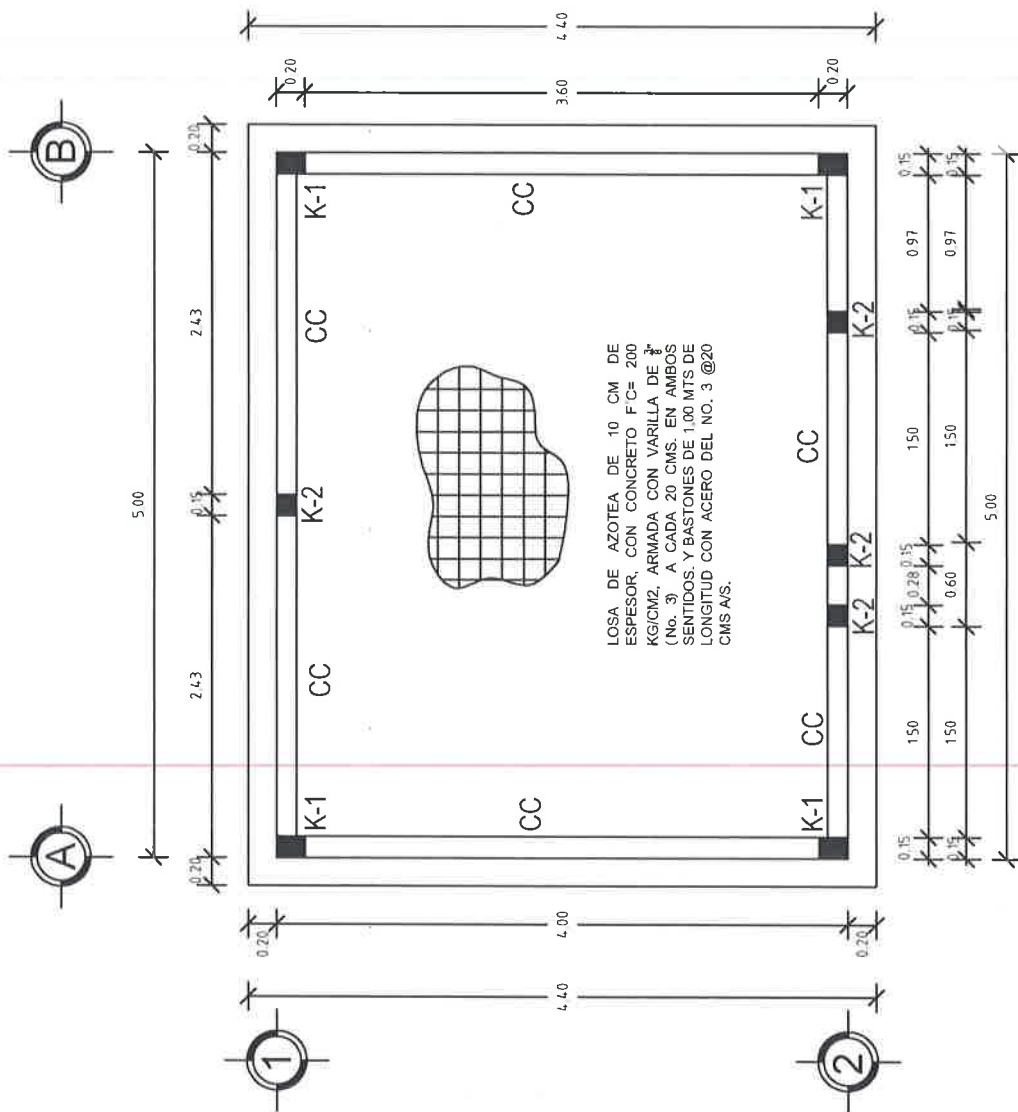
ANEXO "A"

Nº DE LICITACION:

EO-XX094-2024

NUMERO DE PLANO:

7/13



PLANTA ESTRUCTURAL DE AZOTEA

ESC. 1:50



VIVIENDA BIENESTAR

UN PUEBLO TRANSFORMANDO SU HISTORIA

DIRECTOR GENERAL DE BIENESTAR:

PROF. ENRIQUE M. FERIA RODRIGUEZ,

DIRECTOR DE PLANEACION Y PITO:

LIC. EMMANUEL AÑORVE JUSTO.

DPTO. DE INTEGRACION DE EXP. TECNICOS:

ARQ. JORGE L. LEYVA OSORIO

DPTO. DE ESTUDIOS Y PROYECTOS:

ARQ. OSCAR E. MENDEZ CRUZ

PROYECTO:

CONSTRUCCION DE CUARTO DORMITORIO
2012. ASESORIA DE MURROS DE TABLON
PERMANENTE Y CUBIERTA DE LOSA DE
CONCRETO ARMADO PARA EL
MEJORAMIENTO DE LA VIVIENDA.

PROTOTIPO: CD - 20 - 1

TABICÓN - LOSA DE CONCRETO

TIPO DE PLANO:

PLANTA ARQ. ACABADOS

MUNICIPIO:

ANEXO "A"

LOCALIDAD:

ANEXO "A"

ESCALA:

LA INDICADA

ACOTACION:

METROS

FECHA:

2024

No. DE OF. DE AUTORIZACION:

ANEXO "A"

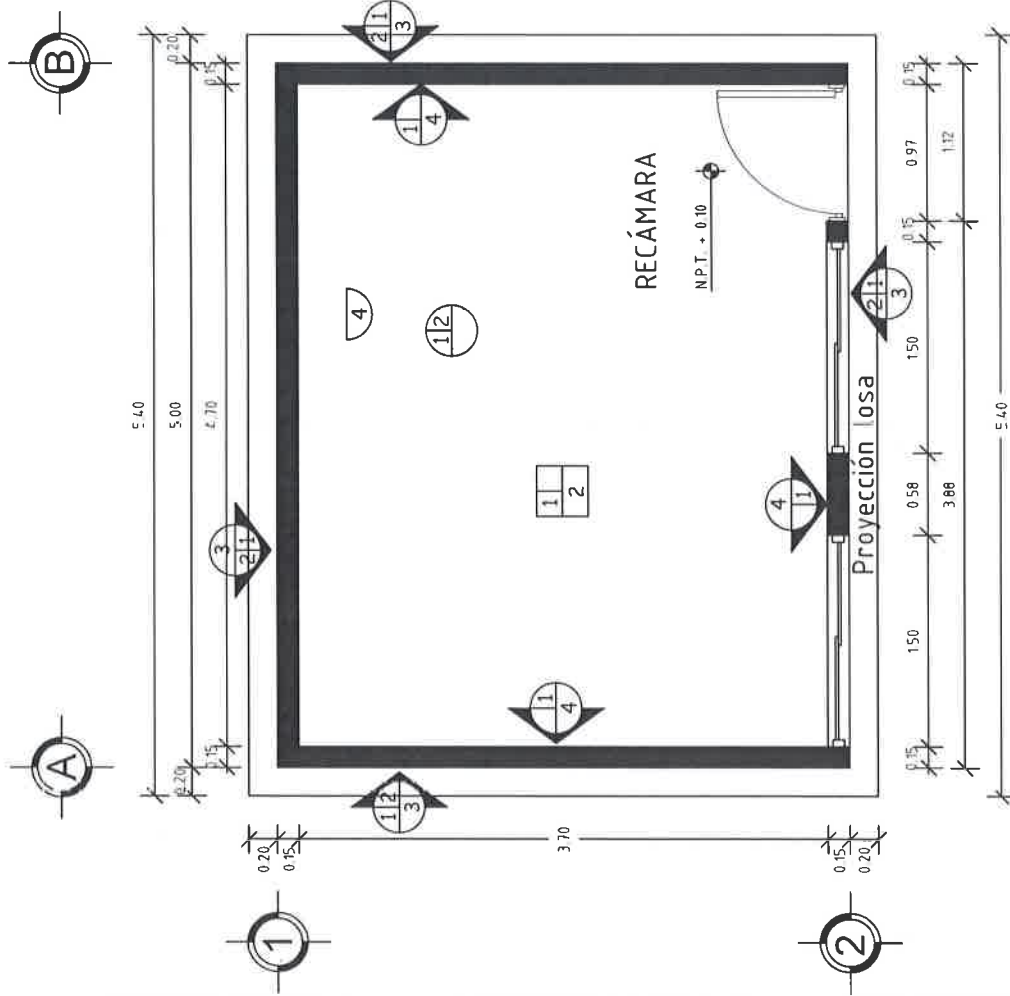
No. DE LICITACION:

EO-XX094-2024

NÚMERO DE PLANO:

8/13

ACABADOS EN PISOS	1. Acabado inicial 2. Acabado final
Acabado inicial	
1. Nivelación y compactación manual del terreno con pisón de mano, de 40 cms de espesor en capas de 20cm. previamente humedecido, hasta la cota indicada.	
Acabado final	
2. Losa de cimentación, acabado pulido con llana metálica.	
ACABADOS EN MUROS	1. Acabado inicial 2. Acabado intermedio 3. Acabado final
Acabado inicial	
1. Muro tabicón pesado 10x14x28 cm. juntado con mortero cemento arena Prop 1:5.	
Acabado intermedio	
2. Aplomado fino con mezcla cemento-arena 1:4, 2 cm de espesor mínimo.	
Acabado final	
3. Pintura vinílica a 2 manos (Color a definir en obra).	
Acabado final	
4. Acabado opacante.	
ACABADOS EN PLAFONES	1. Acabado inicial 2. Acabado final
Acabado inicial	
1. Liso de concreto armado.	
Acabado final	
2. Sellado de poros del mismo material, aplicado con brocha.	



PLANTA DE ACABADOS

ESC. 1:50

DETALLES ESTRUCTURALES:



VIVIENDA BIENESTAR

UN PUEBLO TRANSFORMANDO SU HISTORIA

DIRECTOR GENERAL DE BIENESTAR:
PROF. ENRIQUE M. FERIA RODRIGUEZ

DIRECTOR DE PLANEACIÓN Y PTO.:
LIC. EMMANUEL ANORVE JUSTO.

DPTO. DE INTEGRACIÓN DE EXP. TÉCNICOS:
ARQ. JORGE L. LEYVA OSORIO

DPTO. DE ESTUDIOS Y PROYECTOS:
ARQ. OSCAR E. MENDEZ CRUZ

PROYECTO:
CONSTRUCCIÓN DE CUARTO DORMITORIO
20 M2 A BASE DE MUROS DE TABICÓN
PESADO Y CUBIERTA DE LOSA DE
CONCRETO ARMADO PARA EL
MEJORAMIENTO DE LA VIVIENDA.

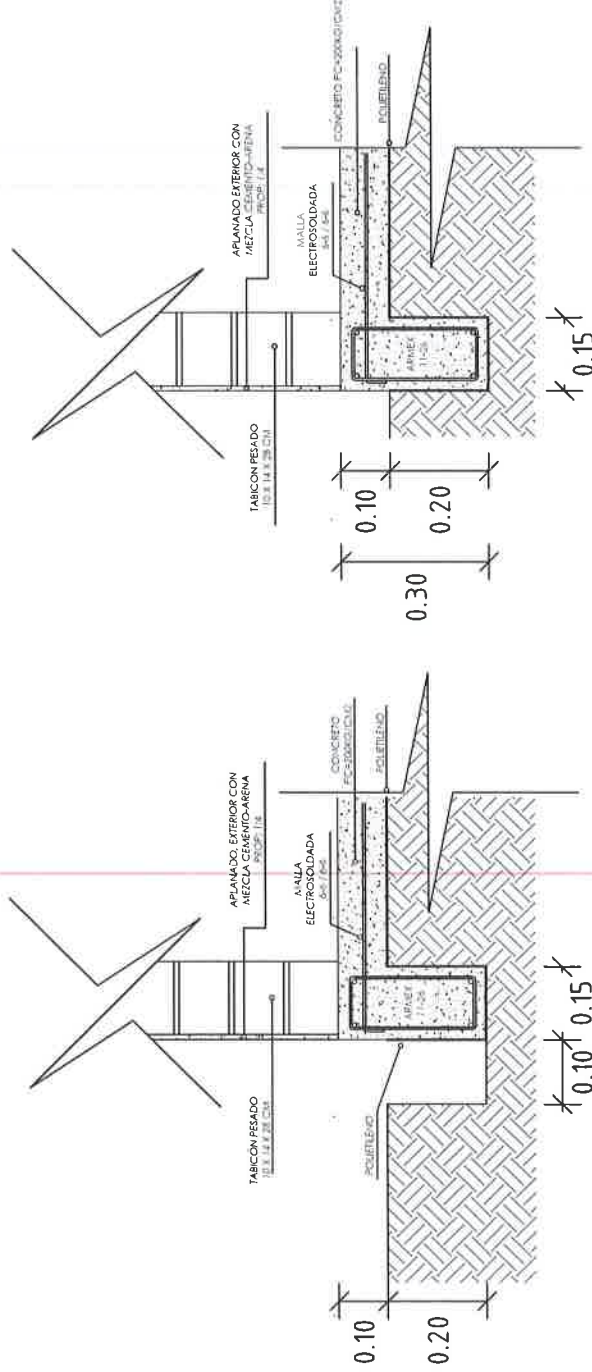
PROTOTIPO: CD - 20 - 1
TABICÓN - LOSA DE CONCRETO

TIPO DE PLANO:
DETALLES ESTRUCTURALES

MUNICIPIO:
ANEXO "A"
LOCALIDAD:
ANEXO "A"
ESCALA:
LA INDICADA
ACOTACIÓN:
METROS
FECHA:
2024
No. DE OF. DE AUTORIZACIÓN:
ANEXO "A"
No. DE LICITACIÓN:
EO-XX094-2024

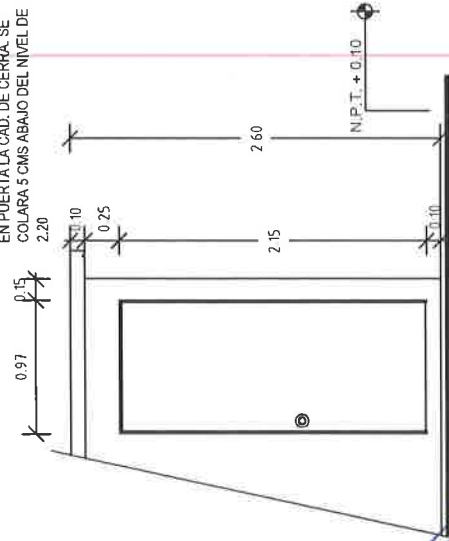
NÚMERO DE PLANO:

12/13

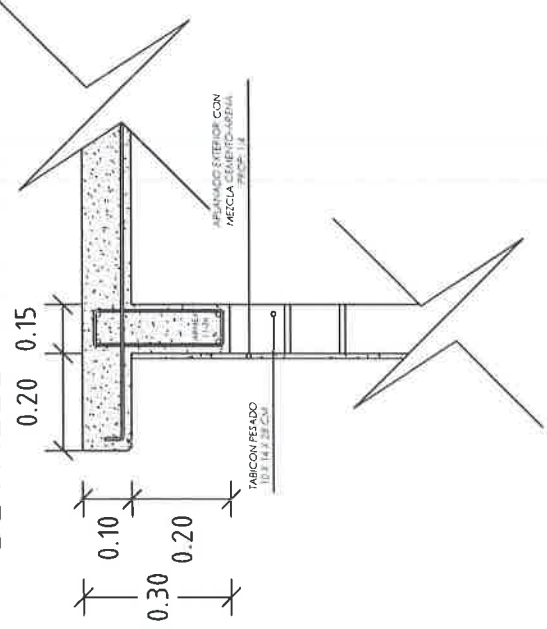


DETALLE DE CIMENTACIÓN

EN PUERTA LA CAD. DE CERRA SE
COLARA 5 CMS ABAJO DEL NIVEL DE
2.20



DETALLE DE LOSA



ESPECIFICACIONES

ESPECIFICACIONES GENERALES

- Aciotaciones en metros.
- La cota rce al dibujo.
- En detalles acotaciones en metros.
- Las resistencias del concreto y mortero aqui indicados son los que se presentan a la edad de 28 dias.
- Las cotas a ejes y paños deberan verificarse en los planos arquitectonicos.
- La plantilla para toda la superficie en contacto de concreto sera de polietileno cal. 600.
- Cadenas de cerramientos de 15 x 30 seran a base de armex 15x30-4 mayor Fy= 5000 kg/cm² y concreto F'c = 200 kg/cm².
- Considerar en la cadena de cerramiento, detalle de puerta, se colara 5 cms abajo del nivel de 2.20

CONCRETO

- El concreto a utilizar sera: Cadenas de Desp. F'c=200 kg/cm².
Losa de cimentación F'c=200 kg/cm².
Cadenas F'c=200 kg/cm².
Castillos F'c=200 kg/cm².
Losa F'c=200 kg/cm².
- Se utilizará un agregado max. de 3/4" graduado y limpio.
- En los elementos de concreto armado los recubrimientos serán:
Cimentación = 2.5 cm.
Cadenas, Castillos y Losa = 2.0 cm.
- El curado será por un mínimo de 7 días, manteniendo la superficie húmeda y la temperatura.
- Para verificar el nivel de la cimbra, deberán dejarse reventones en ciertos puntos.
- La cimbra deberá estar limpia, nivelada a plomo y se cubrirá de aceite para que no tenga adherencia al concreto.
- Se utilizará concreto proporcionado tomando en cuenta la humedad del medio ambiente y el máximo de agregado.
- Para evitar movimientos se aseguraran los armados con alambre recocido.

ACERO

- El acero a utilizar será: Losa de cimentación malla electrosoldada 6x6 - 6/6 mayor Fy =5000 kg/cm².
- Cadena de Desplante: Armex 15x30-4 mayor Fy =5000 kg/cm² y 2 varillas Fy =4200 kg/cm².
- Castillos K. Armex 15x20-4 Y 15x15-4 mayor a Fy=5000 kg/cm².
- Cadena de Cerramiento: Armex 15x30-4 mayor Fy =5000 kg/cm².
- Losa: Acerc. del No. 3 con Fy =4200 kg/cm².
- No se trasladará mas del 33% del acero de refuerzo en una misma dirección.

- No se deberá enpalmar varillas en el cruce de varillas, en el cruce de elementos estructurales, ni antes de los 100 cms de dichos cruces.
- El acero deberá estar limpio y libre de óxido antes de vaciar el concreto.

CIMENTACION

- La cimentación se desplantará sobre terreno firme (plataforma ya habilitada) y libre de material orgánico.
- En losa de cimentación de 10 cm de espesor, el armado será a base de malla electrosoldada 6x6 - 6/6 mayor Fy= 5000 kg/cm² y cadenas de desplante de 15 x 30, armada con armex 15x30-4 mayor Fy= 5000 kg/cm² y 2 Var. del No. 3 Fy= 4200 kg/cm² coladas monolíticamente.
- La cimentación se desplantará a una profundidad de 20 cms de N.T.N.

MUROS

- Los muros serán de 15 cms de espesor a base de Tabicón pesado de 10x14x28 cms.
- Las juntas serán de 1.0 cms de espesor con mezcla cemento-arena prop. 1:5.
- Los castillos serán de concreto armado 15x20 y 15x15, hasta la altura total del muro o "CC".
- Los muros se aplanarán en el exterior con mezcla cemento - arena Prop. 1:4.
- A los muros se les aplicará pintura en el exterior.

LOSA DE AZOTEA

- A base de losa de concreto de 10 cms de espesor con concreto Fc= 200 kg/cm² y reforzada con acero del No. 3 @20 cms A/S y bastiones de 1.00 mts de longitud con acero del No. 3 @20 cms a Fy=4200 kg/cm².

CANCELERIA

- Puerta de 0.90 x 2.10 fabricada a base de lámina lisa por ambas caras con un espesor de 40 mm hecha a base de un bastidor de madera de pino estufada, y un núcleo de poliuretano, chapero a base de madera de pino estufada, con un acabado en pintura electrostática blanca con una tolerancia de más menos 2 mm.
- Ventana de aluminio de 1.50 x 1.20.

INSTALACION ELECTRICA

- Serán a base de poliflex de 19 mm.
- Los contactos se colocarán a una altura de 0.60 mts del N.P.T.
- El apagador se colocará a una altura de 1.20 mts del N.P.T.
- La Tubería irá por muros y losa.



VIVIENDA BIENESTAR

UN PUEBLO TRANSFORMANDO SU HISTORIA

DIRECTOR GENERAL DE BIENESTAR:
PROF. ENRIQUE M. FERIA RODRIGUEZ

DIRECTOR DE PLANEACION Y PTO:
LIC. EMMANUEL ANORVE JUSTO.

DPTO. DE INTEGRACION DE EXP. TECNICOS:
ARQ. JORGE L. LEYVA OSORIO

DPTO. DE ESTUDIOS Y PROYECTOS:
ARQ. OSCAR E. MENDEZ CRUZ

PROYECTO:
CONSTRUCCION DE CUARTO DORMITORIO
20 M2. A BASE DE MUROS DE TABICÓN
PESADO Y CUBIERTA DE LOSA DE
CONCRETO ARMADO Y CERRAMIENTO
DE LA VIVIENDA.

PROTOTIPO: CD - 20 - 1
TABICÓN - LOSA DE CONCRETO

TIPO DE PLANO:
ESPECIFICACIONES

MUNICIPIO:
ANEXO "A"
LOCALIDAD:
ANEXO "A"
ESCALA:

LA INDICADA
ACOTACION:
METROS
FECHA:

2024

No. DE OF. DE AUTORIZACION:

ANEXO "A"

No. DE LICITACION:

EO-XX094-2024

NÚMERO DE PLANO:

13/13



VIVIENDA BIENESTAR

GOBIERNO DEL ESTADO DE OAXACA
VIVIENDA BIENESTAR
DIRECCIÓN DE PLANEACIÓN Y PRESUPUESTO
DEPARTAMENTO DE INTEGRACIÓN DE EXPEDIENTES TÉCNICOS



ANEXO "A"

No.	MUNICIPIO	LOCALIDAD	No. DE OFICIO DE AUTORIZACIÓN	NUM. OBRA	METAS (ACCIONES)	TIPO DE ACCIÓN	No. DE LICITACIÓN
1	HEROICA CIUDAD DE EJUTLA DE CRESPO	SANTA MARTA CHICHIHUALTEPEC	SF/SP/DP/DP/PP/SE/07/09/2024	FISE/07/09/241244/2024	5	CUARTO DORMITORIO	EO-XX094-2024
2	SANTA MARIA SOLA	SANTA MARIA SOLA	SF/SP/DP/DP/PP/SE/07/4/2024	FISE/07/4/241341/2024	6		
3	SAN FRANCISCO SOLA	QUIALELÁ	SF/SP/DP/DP/PP/SE/07/94/2024	FISE/07/94/241347/2024	5		
4	HEROICA CIUDAD DE EJUTLA DE CRESPO	EL CERRO DE LAS HUERTAS	SF/SP/DP/DP/PP/SE/08/74/2024	FISE/08/74/241464/2024	5		
					21		